



BANCA D'ITALIA  
EUROSISTEMA

# Supplementi al Bollettino Statistico

Indicatori monetari e finanziari

Statistiche di finanza pubblica  
nei paesi dell'Unione europea

Nuova serie

Anno XXIV - 5 Dicembre 2014

Numero

65

### **Avviso**

Da questo numero il Supplemento riporta, per i paesi europei e a partire dal 1995, dati elaborati secondo le nuove regole statistiche europee SEC2010. Alcuni paesi non hanno ancora ricostruito per l'intero intervallo 1995-2013 i dati elaborati secondo il nuovo standard (la Croazia ha ricostruito i dati a partire dal 2001, la Lituania dal 2004, la Grecia dal 2006, Estonia e Polonia dal 2010). Negli anni per i quali i dati secondo il SEC2010 non sono disponibili, i relativi paesi sono stati omessi dal calcolo delle medie relative all'area dell'euro, all'Unione europea e ai paesi dell'Unione europea non appartenenti all'area dell'euro.

Le serie storiche dei dati basati sul SEC95 per gli anni 1995-2013 sono state dismesse e sono disponibili facendone richiesta alla funzione statistica della Banca d'Italia ([statistiche@bancaditalia.it](mailto:statistiche@bancaditalia.it)).

## Indice

Figura 1	-	Indebitamento netto (+) o accreditamento netto (-) nel 2013
Figura 2	-	Debito pubblico lordo nel 2013
Figura 3	-	Totale delle entrate nel 2013
Figura 4	-	Totale delle spese al netto degli interessi nel 2013
Figura 5	-	Indebitamento netto (+) o accreditamento netto (-) primario nel 2013
Figura 6	-	Spesa per interessi nel 2013
Figura 7	-	Pressione fiscale nei principali paesi dell'Unione europea
Figura 8	-	Spese correnti al netto degli interessi nei principali paesi dell'Unione europea
Figura 9	-	Spesa per interessi nei principali paesi dell'Unione europea
Figura 10	-	Investimenti nei principali paesi dell'Unione europea
Tav. 1	- (TUEE0100)	- Indebitamento netto (+) o accreditamento netto (-)
Tav. 2	- (TUEE0110)	- Indebitamento netto (+) o accreditamento netto (-) primario
Tav. 3	- (TUEE0120)	- Saldo corrente
Tav. 4	- (TUEE0130)	- Saldo in conto capitale
Tav. 5	- (TUEE0140)	- Debito pubblico lordo
Tav. 6	- (TUEE0150)	- Totale delle entrate
Tav. 7	- (TUEE0160)	- Entrate correnti
Tav. 8	- (TUEE0170)	- Pressione fiscale
Tav. 9	- (TUEE0180)	- Pressione fiscale escluse le imposte in conto capitale
Tav. 10	- (TUEE0210)	- Imposte dirette
Tav. 11	- (TUEE0220)	- Imposte indirette
Tav. 12	- (TUEE0230)	- Contributi sociali
Tav. 13	- (TUEE0240)	- Totale delle spese
Tav. 14	- (TUEE0250)	- Totale delle spese al netto degli interessi
Tav. 15	- (TUEE0260)	- Spese correnti
Tav. 16	- (TUEE0270)	- Spese correnti al netto degli interessi
Tav. 17	- (TUEE0280)	- Spesa per interessi
Tav. 18	- (TUEE0290)	- Spesa per consumi finali
Tav. 19	- (TUEE0300)	- Redditi da lavoro
Tav. 20	- (TUEE0330)	- Prestazioni sociali diverse dai trasferimenti sociali in natura
Tav. 21	- (TUEE0400)	- Spese in conto capitale
Tav. 22	- (TUEE0350)	- Investimenti

Appendice metodologica

Avvertenze

## Statistiche di finanza pubblica nei paesi dell'Unione europea

Figura 1

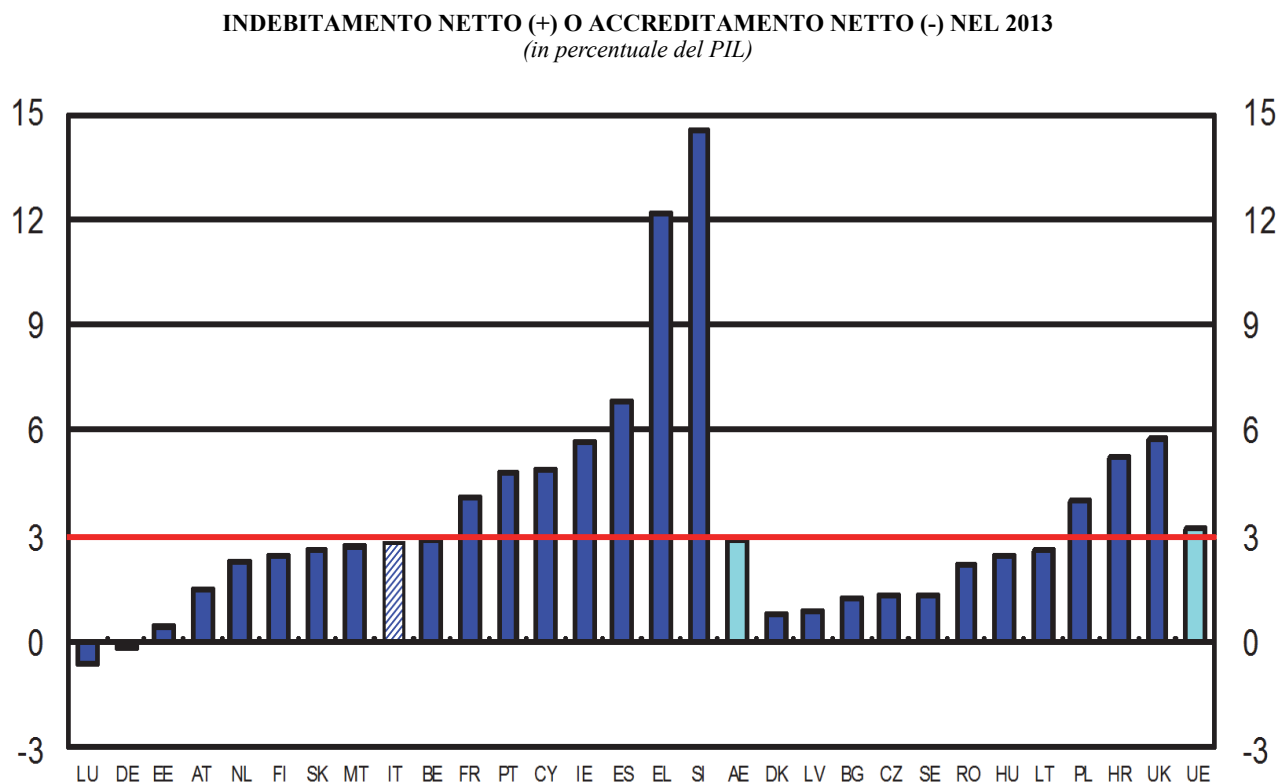


Figura 2

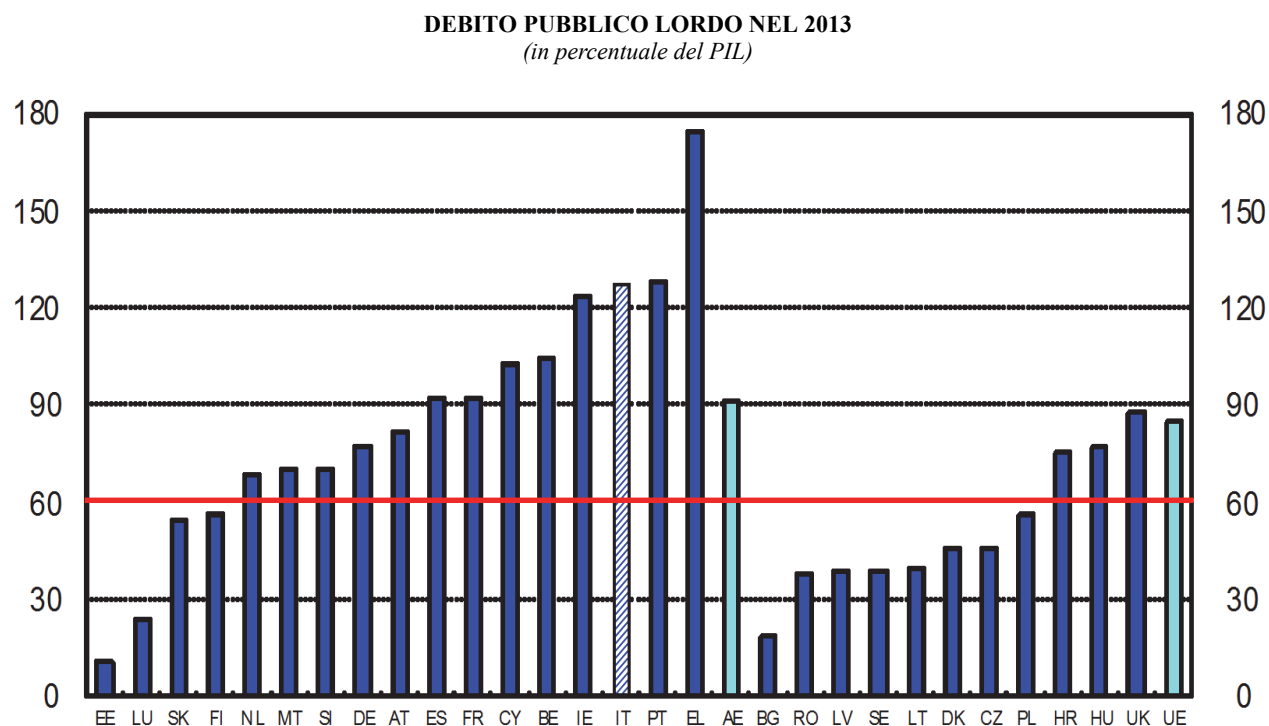


Figura 3

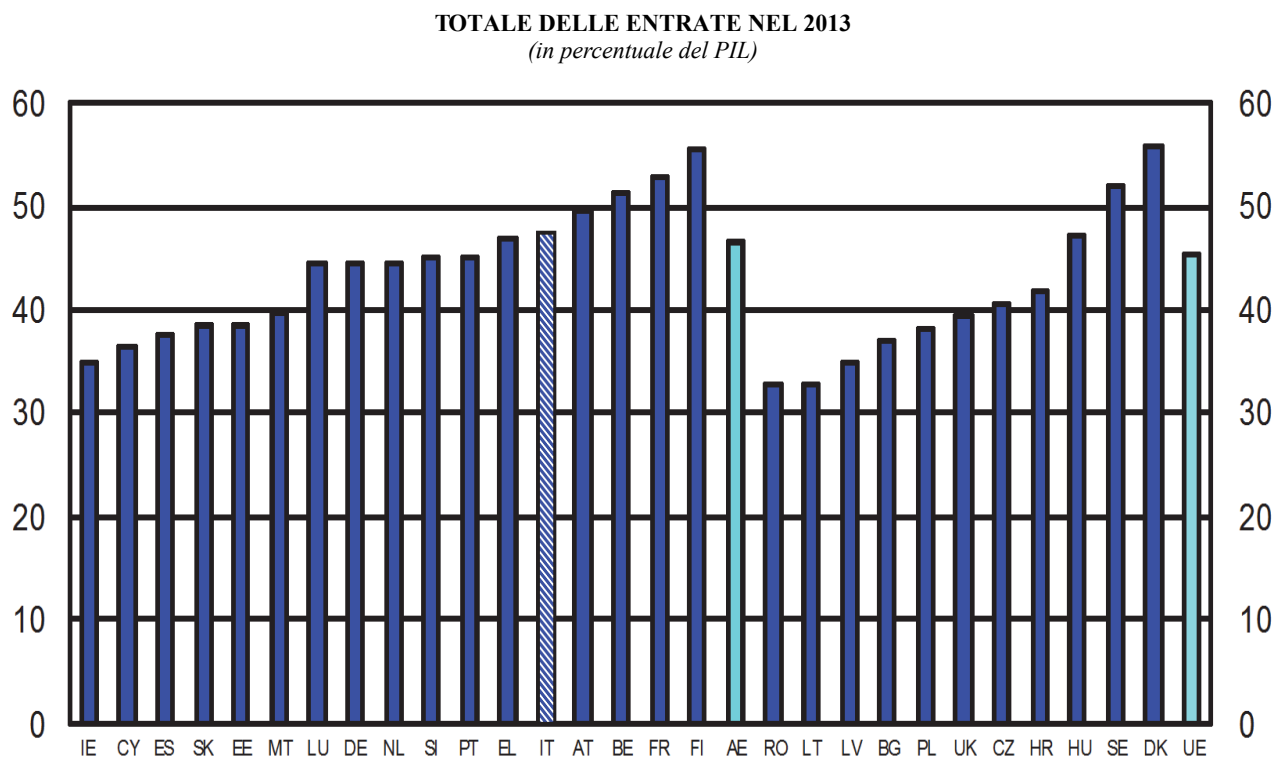


Figura 4

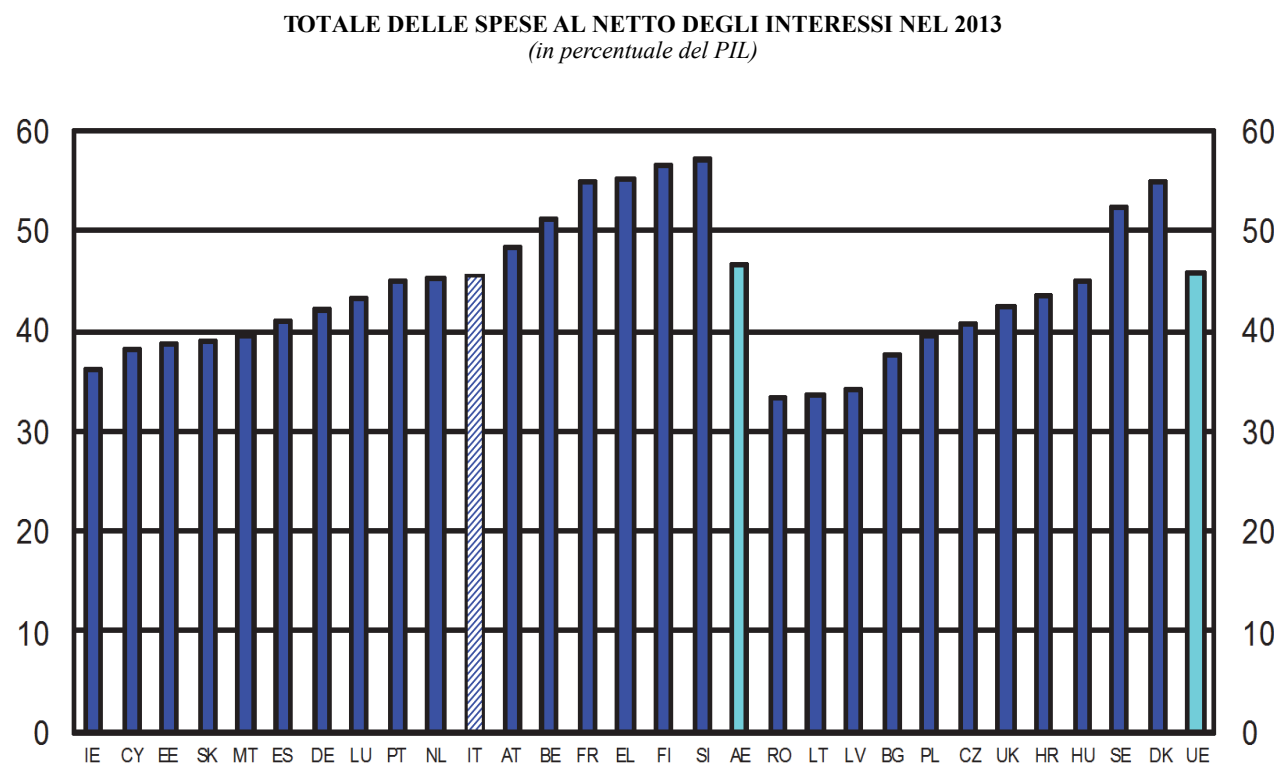


Figura 5

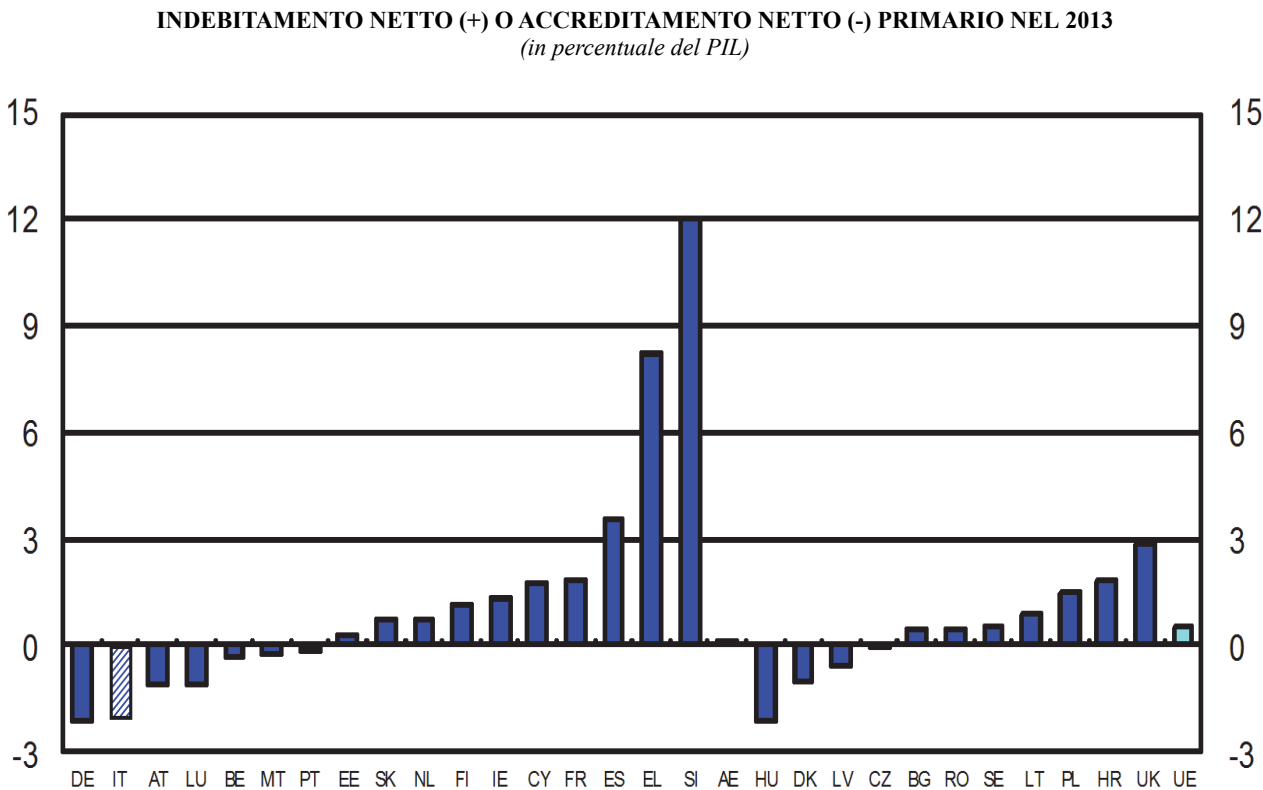


Figura 6

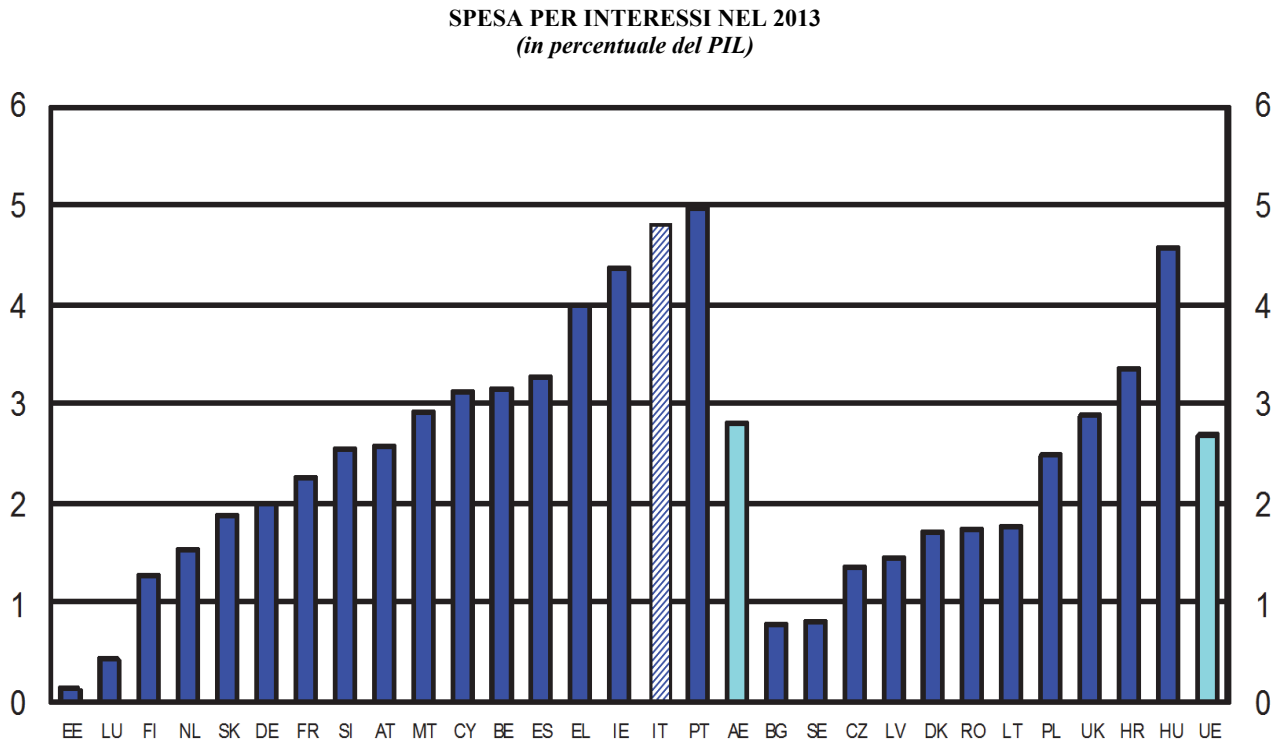


Figura 7

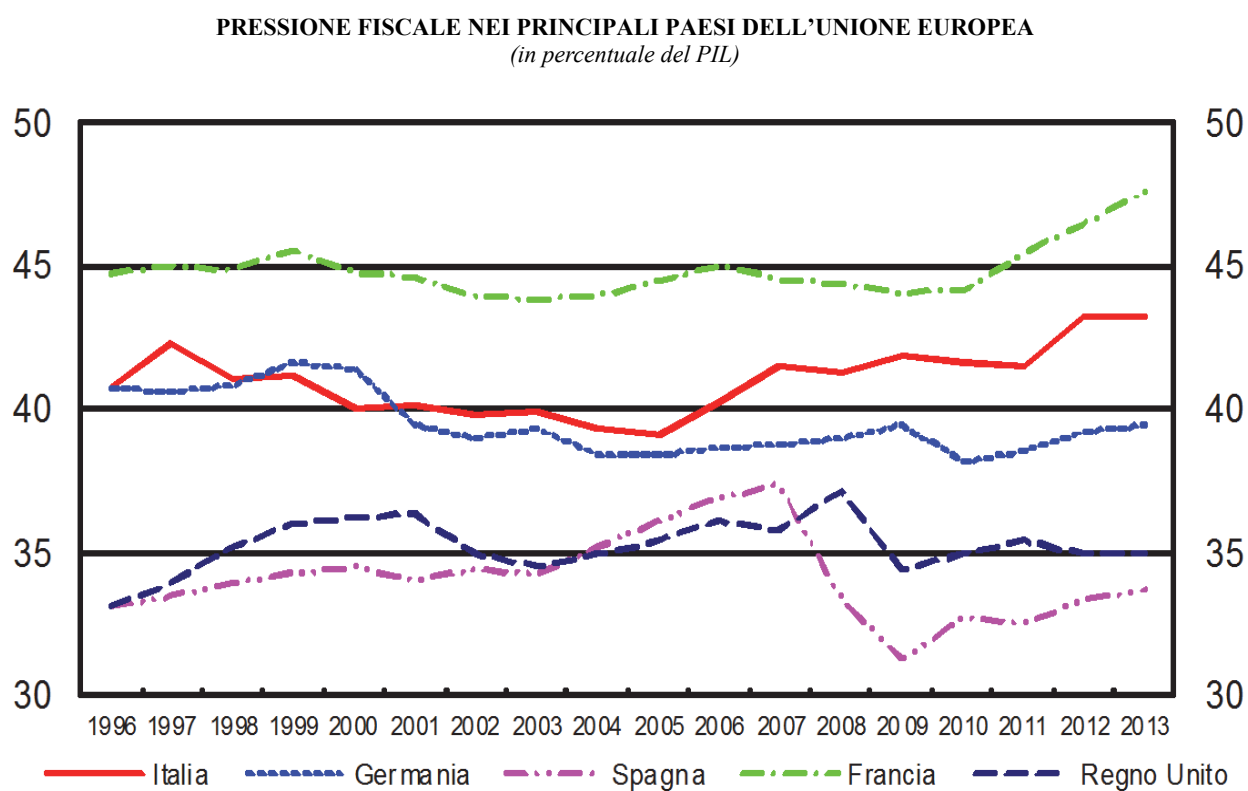


Figura 8

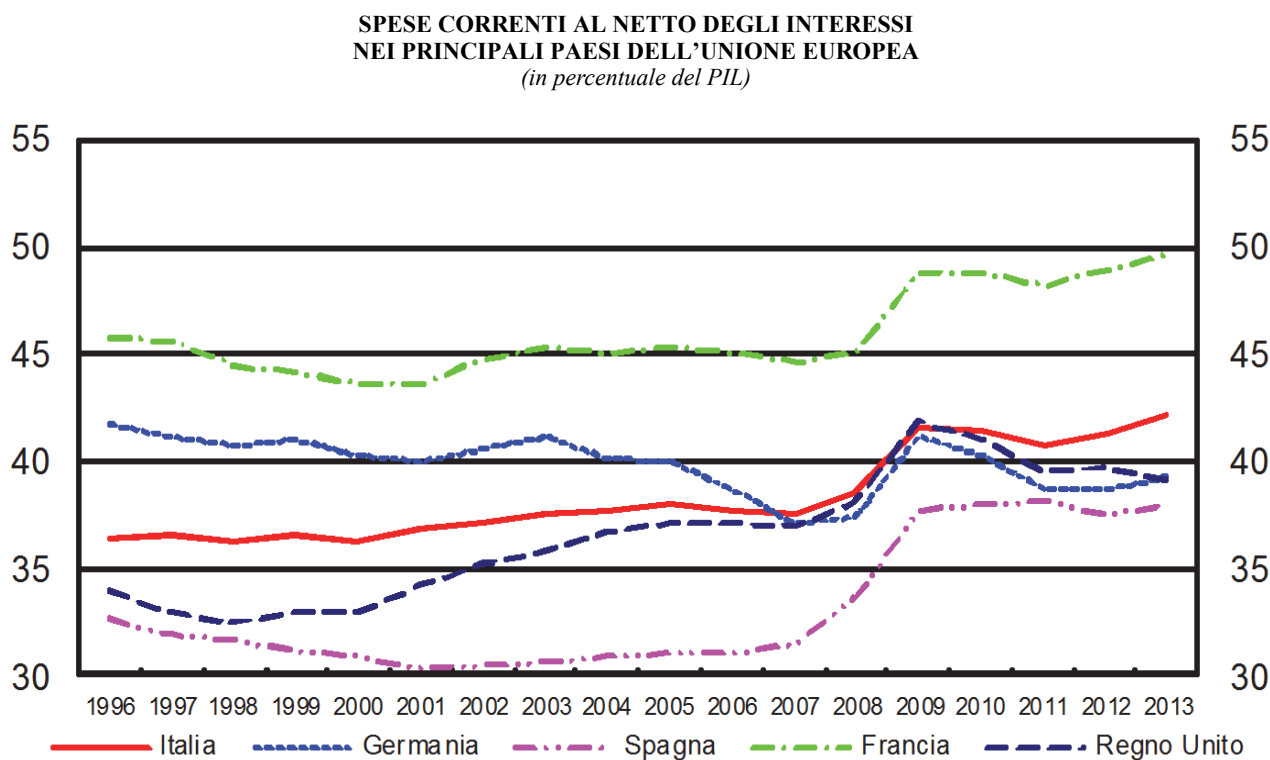


Figura 9

**SPESA PER INTERESSI NEI PRINCIPALI PAESI DELL'UNIONE EUROPEA**  
(in percentuale del PIL)

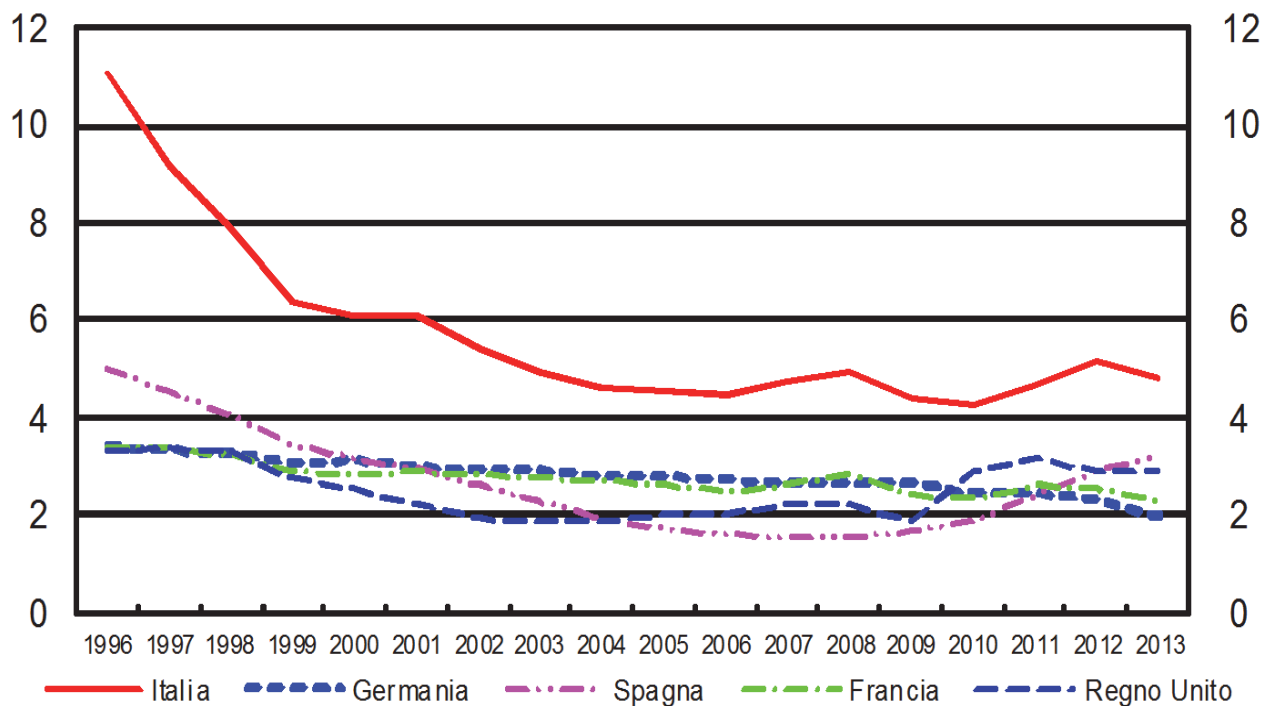
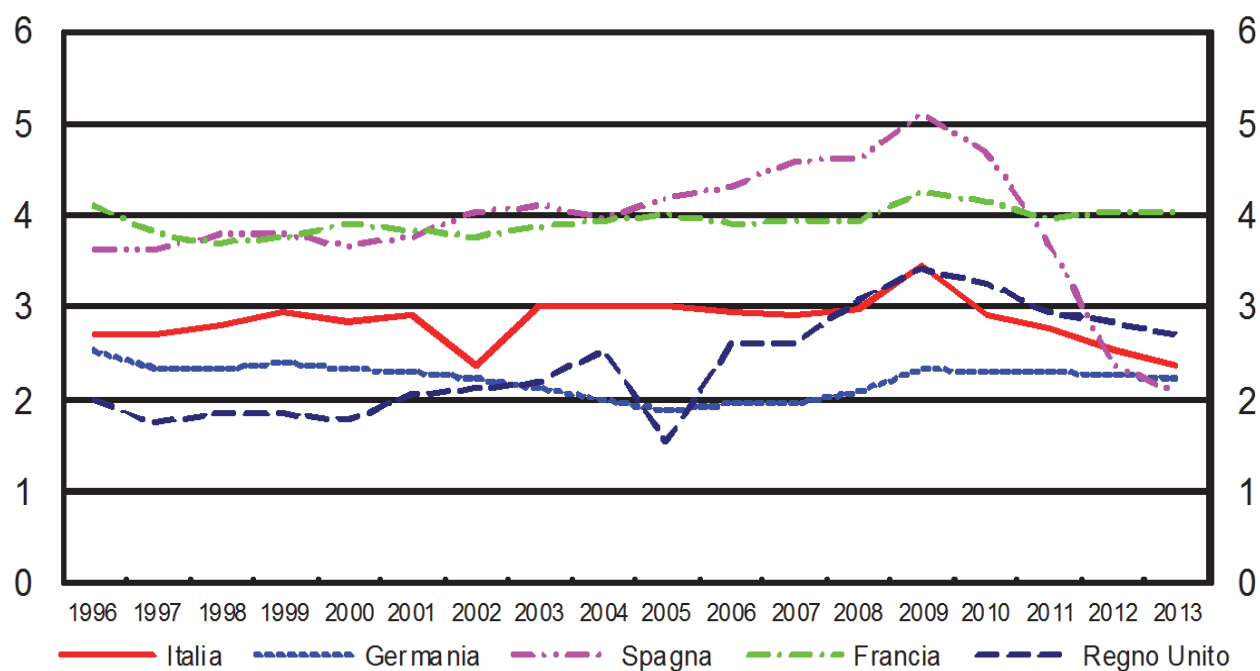


Figura 10

**INVESTIMENTI NEI PRINCIPALI PAESI DELL'UNIONE EUROPEA**  
(in percentuale del PIL)





**Indebitamento netto (+) o accreditamento netto (-)**

(in percentuale del PIL)

Paesi	1995	1996	1997	1998	1999	2000	2001	2002	2003	2004	2005	2006	2007	2008	2009	2010	2011	2012	2013
Italia . . . . .	7,3	6,6	3,0	3,0	1,8	1,3	3,4	3,1	3,4	3,6	4,2	3,6	1,5	2,7	5,3	4,2	3,5	3,0	2,8
Belgio . . . . .	4,4	4,0	2,3	1,0	0,6	0,1	-0,2	-0,1	1,8	0,2	2,6	-0,2	0,0	1,1	5,5	4,0	3,9	4,1	2,9
Germania . . . . .	9,3	3,4	2,8	2,4	1,5	-1,0	3,1	3,9	4,1	3,7	3,3	1,5	-0,3	0,0	3,0	4,1	0,9	-0,1	-0,1
Estonia . . . . .	....	....	....	....	....	....	....	....	....	....	....	....	....	....	....	-0,2	-1,0	0,3	0,5
Irlanda . . . . .	2,2	0,3	-1,3	-2,0	-2,4	-4,8	-0,9	0,3	-0,4	-1,4	-1,6	-2,8	-0,2	7,0	13,9	32,4	12,6	8,0	5,7
Grecia . . . . .	....	....	....	....	....	....	....	....	....	....	....	6,1	6,7	9,9	15,2	11,1	10,1	8,6	12,2
Spagna . . . . .	7,0	5,4	3,9	2,9	1,3	1,0	0,5	0,4	0,4	0,0	-1,2	-2,2	-2,0	4,4	11,0	9,4	9,4	10,3	6,8
Francia . . . . .	5,1	3,9	3,6	2,4	1,6	1,3	1,4	3,1	3,9	3,5	3,2	2,3	2,5	3,2	7,2	6,8	5,1	4,9	4,1
Cipro . . . . .	0,8	3,0	4,7	3,9	4,0	2,2	2,1	4,1	6,0	3,8	2,2	1,1	-3,2	-0,9	5,6	4,8	5,8	5,8	4,9
Lussemburgo . . . . .	-2,4	-1,3	-3,6	-3,4	-3,5	-5,7	-6,0	-2,3	-0,6	1,0	-0,2	-1,4	-4,2	-3,3	0,5	0,6	-0,3	-0,1	-0,6
Malta . . . . .	3,5	7,7	7,1	9,3	6,7	5,5	6,1	5,4	9,1	4,4	2,7	2,6	2,3	4,2	3,3	3,3	2,6	3,7	2,7
Paesi Bassi . . . . .	8,6	1,7	1,3	0,9	-0,3	-1,9	0,4	2,1	3,0	1,8	0,3	-0,2	-0,2	-0,2	5,5	5,0	4,3	4,0	2,3
Austria . . . . .	6,2	4,4	2,4	2,7	2,6	2,1	0,6	1,3	1,7	4,8	2,5	2,5	1,3	1,5	5,3	4,5	2,6	2,3	1,5
Portogallo . . . . .	5,2	4,7	3,7	4,4	3,0	3,2	4,8	3,3	4,4	6,2	6,2	4,3	3,0	3,8	9,8	11,2	7,4	5,5	4,9
Slovenia . . . . .	8,2	1,1	2,3	2,3	3,0	3,6	3,9	2,4	2,6	2,2	1,5	1,3	0,1	1,8	6,1	5,7	6,2	3,7	14,6
Slovacchia . . . . .	3,3	9,7	6,2	5,2	7,3	12,1	6,4	8,1	2,7	2,3	2,9	3,6	1,9	2,4	7,9	7,5	4,1	4,2	2,6
Finlandia . . . . .	5,9	3,2	1,2	-1,6	-1,7	-6,9	-5,0	-4,1	-2,4	-2,2	-2,6	-3,9	-5,1	-4,2	2,5	2,6	1,0	2,1	2,4
Area euro . . . . .	7,3	4,2	2,9	2,3	1,4	0,2	1,9	2,6	3,1	2,8	2,5	1,5	0,6	2,1	6,2	6,1	4,1	3,6	2,9
Area euro esclusa Italia . . . . .	7,3	3,7	2,9	2,2	1,3	-0,1	1,6	2,5	3,0	2,6	2,1	1,0	0,4	2,0	6,4	6,5	4,2	3,7	2,9
Bulgaria . . . . .	7,2	10,1	-0,5	-1,1	-0,1	0,5	-1,0	1,2	0,4	-1,8	-1,0	-1,8	-1,1	-1,6	4,2	3,2	2,0	0,5	1,2
Repubblica Ceca . . . . .	12,4	3,1	3,5	4,6	3,4	3,5	5,3	6,3	6,4	2,7	3,1	2,3	0,7	2,1	5,5	4,4	2,9	4,0	1,3
Danimarca . . . . .	3,6	2,5	1,2	0,4	-0,9	-1,9	-1,1	0,0	0,1	-2,1	-5,0	-5,0	-5,0	-3,2	2,8	2,7	2,1	3,9	0,7
Croazia . . . . .	....	....	....	....	....	....	2,1	4,5	4,6	5,1	3,7	3,4	2,5	2,7	5,9	6,0	7,7	5,6	5,2
Lettonia . . . . .	1,4	0,4	-1,4	0,0	3,8	2,8	2,0	2,2	1,6	1,0	0,4	0,6	0,6	4,0	8,9	8,2	3,4	0,8	0,9
Lituania . . . . .	....	....	....	....	....	....	....	....	....	1,5	0,5	0,4	1,0	3,3	9,3	6,9	9,0	3,2	2,6
Ungheria . . . . .	8,7	4,4	5,6	7,5	5,1	3,0	4,1	8,9	7,2	6,4	7,9	9,4	5,1	3,7	4,6	4,5	5,5	2,3	2,4
Polonia . . . . .	....	....	....	....	....	....	....	....	....	....	....	....	....	....	....	7,6	4,9	3,7	4,0
Romania . . . . .	2,0	3,5	4,4	3,2	4,4	4,7	3,5	2,0	1,5	1,2	1,2	2,2	2,9	5,6	8,9	6,6	5,5	3,0	2,2
Svezia . . . . .	7,0	3,1	1,6	-0,9	-0,8	-3,2	-1,4	1,5	1,3	-0,3	-1,8	-2,2	-3,3	-2,0	0,7	0,0	0,1	0,9	1,3
Regno Unito . . . . .	5,6	4,1	2,1	0,2	-0,8	-1,2	-0,4	2,0	3,4	3,6	3,5	2,9	3,0	5,1	10,8	9,6	7,6	8,3	5,8
UE esclusa area euro . . . . .	5,8	3,7	2,1	0,4	-0,4	-1,1	-0,2	2,2	3,0	2,7	2,3	1,8	1,6	3,3	8,2	7,2	5,6	5,9	4,2
UE . . . . .	7,0	4,1	2,7	1,9	0,9	-0,2	1,4	2,5	3,1	2,8	2,4	1,6	0,9	2,4	6,7	6,4	4,5	4,2	3,2
UE esclusa Italia . . . . .	7,0	3,7	2,7	1,7	0,8	-0,4	1,1	2,4	3,0	2,6	2,2	1,2	0,8	2,3	6,9	6,7	4,6	4,4	3,3
Stati Uniti . . . . .	4,1	3,0	1,6	0,4	0,0	-0,8	1,4	4,7	5,9	5,4	4,2	3,0	3,5	7,0	12,7	12,0	10,6	8,9	5,6
Giappone . . . . .	4,6	4,9	3,8	10,3	7,1	7,5	6,0	7,7	7,7	5,9	4,8	1,3	2,1	1,9	8,8	8,3	8,8	8,7	....
Canada . . . . .	5,2	2,7	-0,2	-0,2	-1,8	-2,9	-0,8	0,0	-0,1	-1,0	-1,7	-1,8	-1,5	0,3	4,5	4,9	3,7	3,3	3,0

**Indebitamento netto (+) o accreditamento netto (-) primario**

(in percentuale del PIL)

Paesi	1995	1996	1997	1998	1999	2000	2001	2002	2003	2004	2005	2006	2007	2008	2009	2010	2011	2012	2013
Italia .....	-3,9	-4,4	-6,2	-4,8	-4,6	-4,8	-2,7	-2,4	-1,6	-1,0	-0,3	-0,9	-3,2	-2,2	0,9	0,0	-1,2	-2,2	-2,0
Belgio .....	-4,3	-4,4	-5,3	-6,3	-6,2	-6,4	-6,5	-5,7	-3,4	-4,4	-1,6	-4,2	-3,8	-2,7	1,8	0,6	0,5	0,7	-0,3
Germania .....	5,9	0,0	-0,5	-0,9	-1,5	-4,1	0,0	0,9	1,1	0,9	0,5	-1,2	-3,0	-2,7	0,4	1,6	-1,6	-2,4	-2,2
Estonia .....	....	....	....	....	....	....	....	....	....	....	....	....	....	....	....	-0,3	-1,2	0,1	0,3
Irlanda .....	-3,0	-4,1	-5,0	-5,4	-4,8	-6,8	-2,4	-1,0	-1,6	-2,5	-2,6	-3,8	-1,2	5,8	11,9	29,4	9,2	3,9	1,3
Grecia .....	....	....	....	....	....	....	....	....	....	....	....	1,6	2,1	5,0	10,2	5,2	2,9	3,6	8,2
Spagna .....	2,1	0,3	-0,6	-1,1	-2,1	-2,1	-2,4	-2,2	-1,9	-1,9	-2,9	-3,8	-3,6	2,9	9,3	7,5	7,0	7,4	3,5
Francia .....	1,9	0,5	0,3	-0,8	-1,3	-1,5	-1,5	0,2	1,1	0,8	0,5	-0,2	-0,1	0,4	4,8	4,4	2,5	2,3	1,9
Cipro .....	-1,1	0,8	2,4	1,0	1,2	-1,0	-1,1	1,1	2,7	0,7	-1,0	-1,9	-6,0	-3,4	3,3	2,7	3,6	2,9	1,8
Lussemburgo .....	-3,0	-1,8	-4,1	-3,9	-3,9	-6,1	-6,3	-2,6	-0,8	0,9	-0,3	-1,6	-4,5	-3,6	0,1	0,2	-0,7	-0,5	-1,1
Malta .....	1,7	5,7	4,6	6,4	2,9	1,5	2,4	1,5	5,6	0,7	-1,1	-1,1	-1,2	0,9	0,1	0,2	-0,5	0,7	-0,2
Paesi Bassi .....	3,5	-3,1	-3,2	-3,3	-4,2	-5,2	-2,5	-0,5	0,7	-0,6	-1,9	-2,2	-2,1	-2,2	3,4	3,3	2,6	2,3	0,8
Austria .....	2,1	0,4	-1,2	-0,9	-0,8	-1,5	-3,0	-2,1	-1,5	1,8	-0,7	-0,6	-1,8	-1,5	2,2	1,6	-0,1	-0,4	-1,1
Portogallo .....	-0,4	-0,1	-0,1	1,2	0,1	0,2	1,8	0,5	1,8	3,6	3,6	1,6	0,1	0,7	6,8	8,2	3,0	0,6	-0,1
Slovenia .....	6,1	-0,9	0,0	0,2	0,7	1,3	1,6	0,3	0,7	0,6	-0,1	0,0	-1,2	0,7	4,8	4,1	4,3	1,7	12,0
Slovacchia .....	1,0	7,2	3,8	2,7	4,0	8,1	2,5	4,6	0,3	0,2	1,2	2,1	0,6	1,1	6,5	6,2	2,6	2,4	0,7
Finlandia .....	2,1	-0,8	-2,9	-5,1	-4,6	-9,6	-7,5	-6,1	-4,3	-3,9	-4,2	-5,4	-6,5	-5,6	1,2	1,3	-0,4	0,7	1,2
Area euro .....	2,2	-1,0	-1,8	-2,0	-2,5	-3,6	-1,7	-0,8	-0,1	-0,2	-0,4	-1,4	-2,3	-0,8	3,4	3,4	1,1	0,6	0,1
Area euro esclusa Italia ..	3,3	-0,3	-0,9	-1,4	-2,0	-3,3	-1,5	-0,4	0,2	0,0	-0,4	-1,5	-2,1	-0,6	3,9	4,1	1,6	1,2	0,5
Bulgaria .....	-5,6	-9,0	-7,1	-4,8	-3,6	-3,5	-5,2	-1,1	-1,8	-3,7	-2,6	-3,2	-2,3	-2,5	3,4	2,5	1,3	-0,3	0,5
Repubblica Ceca .....	11,4	2,0	2,4	3,6	2,5	2,7	4,4	5,2	5,4	1,6	2,0	1,2	-0,4	1,1	4,3	3,1	1,5	2,5	0,0
Danimarca .....	-2,2	-3,1	-3,8	-4,1	-5,0	-5,6	-4,5	-3,1	-2,6	-4,6	-7,0	-6,8	-6,6	-4,6	0,9	0,8	0,1	2,1	-1,0
Croazia .....	....	....	....	....	....	....	0,3	2,9	3,0	3,4	2,0	1,7	0,9	1,1	3,8	3,7	4,8	2,4	1,8
Lettonia .....	0,6	-0,9	-2,3	-0,7	3,1	1,8	1,1	1,5	0,8	0,3	-0,1	0,1	0,3	3,5	7,4	6,5	1,6	-0,9	-0,6
Lituania .....	....	....	....	....	....	....	....	....	....	0,6	-0,3	-0,3	0,3	2,6	8,1	5,1	7,1	1,2	0,9
Ungheria .....	-0,1	-4,7	-2,9	0,4	-1,5	-2,2	-0,6	4,9	3,1	2,0	3,8	5,5	1,0	-0,4	0,1	0,4	1,3	-2,3	-2,2
Polonia .....	....	....	....	....	....	....	....	....	....	....	....	....	....	....	....	5,1	2,4	1,1	1,5
Romania .....	0,4	1,8	0,0	-0,7	-0,6	0,7	0,1	-0,5	-0,1	-0,2	-0,1	1,4	2,2	4,9	7,4	5,1	3,9	1,2	0,5
Svezia .....	1,9	-2,1	-3,4	-5,2	-4,6	-6,5	-4,0	-1,4	-0,8	-2,0	-3,6	-3,8	-5,0	-3,5	-0,4	-1,0	-1,0	0,0	0,5
Regno Unito .....	2,3	0,7	-1,2	-3,1	-3,5	-3,8	-2,7	0,1	1,5	1,7	1,5	0,8	0,7	2,8	8,9	6,7	4,4	5,4	2,9
UE esclusa area euro .....	1,9	-0,2	-1,7	-3,1	-3,5	-3,9	-2,6	0,0	1,1	0,7	0,3	-0,1	-0,4	1,3	6,3	4,7	2,9	3,4	1,8
UE .....	2,1	-0,9	-1,8	-2,3	-2,7	-3,7	-1,9	-0,6	0,2	0,0	-0,2	-1,0	-1,8	-0,3	4,1	3,7	1,6	1,4	0,5
UE esclusa Italia .....	3,0	-0,3	-1,1	-1,9	-2,4	-3,5	-1,8	-0,3	0,4	0,2	-0,2	-1,1	-1,6	0,0	4,6	4,3	2,0	1,9	0,9
Stati Uniti .....	-1,3	-2,2	-3,3	-4,2	-4,1	-4,6	-2,3	1,3	2,4	2,1	0,7	-0,5	0,0	3,6	9,0	8,3	6,7	5,1	2,0
Giappone .....	1,2	1,6	0,5	7,0	3,8	4,4	3,3	5,4	5,6	4,1	3,1	-0,5	0,2	-0,1	6,8	6,3	6,7	6,6	....
Canada .....	-4,2	-6,2	-8,5	-8,3	-9,3	-9,9	-7,2	-5,7	-5,3	-5,8	-6,1	-6,0	-5,5	-3,5	0,9	1,3	0,2	0,0	-0,2

**Saldo corrente**

(in percentuale del PIL)

Paesi	1995	1996	1997	1998	1999	2000	2001	2002	2003	2004	2005	2006	2007	2008	2009	2010	2011	2012	2013
Italia .....	3,1	2,9	0,1	-0,5	-2,1	-1,4	-1,0	-0,7	0,3	-0,1	0,0	-1,6	-2,7	-1,4	1,1	0,5	0,4	-0,6	-0,1
Belgio .....	1,6	1,1	-0,8	-2,0	-2,4	-3,0	-2,7	-2,4	-1,1	-1,9	-2,0	-2,4	-2,5	-1,5	2,3	1,2	0,6	0,3	0,0
Germania .....	-0,5	0,1	-0,2	-0,8	-1,6	-1,9	-0,4	0,5	0,8	0,7	0,3	-1,2	-2,9	-3,0	-0,2	0,0	-2,1	-2,9	-2,8
Estonia .....	....	....	....	....	....	....	....	....	....	....	....	....	....	....	....	-3,1	-4,0	-4,9	-4,3
Irlanda .....	0,1	-1,7	-3,1	-4,1	-6,5	-7,9	-5,0	-3,4	-3,7	-4,6	-4,8	-6,0	-4,3	1,2	7,2	6,9	5,9	5,4	4,1
Grecia .....	....	....	....	....	....	....	....	....	....	....	....	3,1	3,4	5,1	9,9	8,3	8,3	4,2	0,1
Spagna .....	1,3	0,6	-0,8	-1,7	-3,1	-3,4	-4,0	-4,3	-4,2	-4,9	-5,9	-7,1	-7,3	-1,3	4,6	3,7	4,6	3,7	4,0
Francia .....	-0,4	-1,0	-1,1	-2,1	-3,1	-3,1	-3,1	-1,3	-0,4	-0,9	-1,3	-2,3	-2,1	-1,8	1,8	1,7	0,3	-0,1	-0,7
Cipro .....	-4,2	-2,6	-0,9	0,5	0,3	-1,5	-2,5	-1,1	1,1	0,2	-0,7	-2,8	-7,0	-4,7	0,5	-0,7	1,2	2,0	1,5
Lussemburgo .....	-7,2	-6,9	-7,5	-8,5	-8,3	-10,2	-9,4	-8,0	-6,3	-4,8	-6,1	-6,8	-9,0	-7,9	-5,0	-5,1	-5,5	-5,0	-5,0
Malta .....	0,4	5,2	3,3	5,1	2,9	2,5	2,3	1,4	1,3	2,2	1,2	1,0	-0,5	1,9	1,2	1,6	0,9	1,4	0,6
Paesi Bassi .....	0,1	-1,5	-2,2	-2,5	-4,0	-5,0	-3,9	-2,2	-1,3	-2,0	-3,1	-3,6	-3,8	-4,1	0,5	0,3	0,2	0,0	-1,1
Austria .....	1,2	-0,8	-2,3	-2,1	-1,6	-1,6	-3,4	-2,5	-1,8	-2,3	-1,4	-1,4	-2,7	-2,7	0,3	0,2	-1,3	-1,7	-1,8
Portogallo .....	1,2	0,3	-0,9	-0,9	-1,8	-0,9	0,2	0,0	0,9	1,9	2,5	1,2	0,2	0,7	5,7	5,2	4,1	4,0	2,8
Slovenia .....	-4,2	-3,9	-2,3	-3,0	-2,7	-1,4	-1,2	-2,2	-2,3	-2,7	-3,0	-3,4	-5,0	-3,9	0,3	0,4	0,7	-0,5	0,1
Slovacchia .....	-5,4	-1,4	-1,9	-1,9	-1,8	-0,7	0,4	0,9	-1,0	-1,0	-1,9	-0,5	-1,3	-1,5	3,2	4,0	0,9	1,5	0,2
Finlandia .....	-0,5	-2,0	-3,2	-5,8	-6,0	-10,4	-8,5	-7,7	-6,1	-6,0	-6,2	-7,1	-8,5	-7,6	-1,5	-1,0	-2,8	-1,8	-1,6
Area euro .....	0,4	0,2	-0,7	-1,5	-2,5	-2,7	-2,1	-1,2	-0,6	-1,0	-1,4	-2,5	-3,2	-2,0	1,7	1,3	0,3	-0,4	-0,6
Area euro esclusa Italia ..	-0,1	-0,3	-0,9	-1,7	-2,6	-3,0	-2,4	-1,4	-0,8	-1,2	-1,7	-2,6	-3,3	-2,2	1,8	1,5	0,3	-0,3	-0,7
Bulgaria .....	6,5	9,6	-2,1	-5,4	-4,5	-3,6	-5,1	-3,0	-3,2	-5,5	-4,9	-5,6	-7,9	-6,3	0,1	-0,4	-0,5	-1,9	-1,0
Repubblica Ceca .....	-5,9	-4,8	-4,5	-4,3	-3,6	-3,0	-3,1	-2,5	-2,4	-4,3	-4,1	-3,9	-4,7	-3,6	0,3	-0,1	-1,2	-1,9	-2,1
Danimarca .....	0,3	-0,8	-1,9	-2,6	-3,8	-4,8	-3,8	-2,7	-2,5	-4,6	-7,4	-7,7	-7,9	-6,6	-0,5	-0,8	-1,7	-1,6	-2,9
Croazia .....	....	....	....	....	....	....	-4,3	-2,0	-3,6	-3,0	-3,8	-3,7	-4,8	-4,3	-0,4	0,3	1,6	1,6	0,8
Lettonia .....	-1,4	-2,8	-2,5	-2,7	-0,3	-1,2	-2,7	-2,5	-2,4	-4,4	-3,5	-5,4	-5,5	-1,3	2,8	0,1	-2,6	-4,5	-3,9
Lituania .....	....	....	....	....	....	....	....	....	....	-2,2	-2,6	-3,2	-3,9	-1,6	5,9	4,1	2,3	1,1	-0,1
Ungheria .....	2,4	-0,1	0,1	-0,2	0,0	-2,8	-2,2	0,2	1,8	1,8	2,9	3,3	-0,2	-0,2	1,3	1,4	1,4	-0,9	-0,6
Polonia .....	....	....	....	....	....	....	....	....	....	....	....	....	....	....	....	2,6	0,3	0,0	0,7
Romania .....	-2,3	-0,9	1,2	0,4	1,3	0,3	-0,5	-2,6	-3,3	-3,7	-2,8	-4,4	-3,7	-1,5	2,8	0,7	-1,8	-2,0	-2,8
Svezia .....	1,5	-1,7	-3,2	-4,4	-5,2	-7,1	-5,5	-2,9	-2,9	-4,3	-5,9	-6,3	-7,4	-6,2	-3,8	-4,5	-4,4	-3,5	-3,0
Regno Unito .....	2,2	1,3	-0,1	-2,0	-3,0	-3,3	-3,0	-0,6	0,5	0,6	0,5	-0,3	-0,1	1,0	5,7	5,5	4,1	4,5	2,8
UE esclusa area euro ....	1,6	0,4	-0,8	-2,4	-3,2	-3,8	-3,3	-1,1	-0,4	-0,7	-1,1	-1,8	-2,0	-1,1	3,3	2,9	1,5	1,8	0,8
UE .....	0,6	0,3	-0,8	-1,7	-2,7	-3,0	-2,4	-1,2	-0,6	-0,9	-1,3	-2,3	-2,9	-1,8	2,0	1,7	0,6	0,2	-0,2
UE esclusa Italia .....	0,3	-0,2	-0,9	-1,9	-2,8	-3,2	-2,6	-1,3	-0,7	-1,1	-1,5	-2,4	-2,9	-1,9	2,2	1,9	0,7	0,3	-0,3
Stati Uniti .....	0,6	-0,5	-1,7	-2,8	-3,3	-4,1	-2,1	1,1	2,1	1,7	0,3	-0,6	-0,3	2,7	7,6	7,5	6,4	5,2	2,3
Giappone .....	-2,9	-3,0	-3,1	-1,5	-0,1	0,0	-0,3	1,8	2,2	2,4	1,1	-0,4	-0,6	0,1	5,8	5,4	5,3	4,9	....
Canada .....	1,8	-0,4	-2,9	-2,9	-4,4	-5,7	-3,7	-3,1	-3,2	-4,4	-5,3	-5,5	-5,3	-3,7	-0,2	0,0	-0,7	-1,1	-1,3

**Saldo in conto capitale**

(in percentuale del PIL)

Paesi	1995	1996	1997	1998	1999	2000	2001	2002	2003	2004	2005	2006	2007	2008	2009	2010	2011	2012	2013
Italia .....	4,1	3,8	3,0	3,5	3,9	2,7	4,4	3,8	3,1	3,7	4,2	5,2	4,2	4,1	4,2	3,8	3,1	3,6	3,0
Belgio .....	2,9	2,8	3,1	3,0	3,0	3,1	2,6	2,3	2,9	2,1	4,6	2,1	2,5	2,6	3,1	2,8	3,3	3,8	2,9
Germania .....	9,8	3,3	3,1	3,2	3,2	0,9	3,5	3,4	3,3	3,0	2,9	2,8	2,6	3,1	3,2	4,1	3,0	2,8	2,7
Estonia .....	....	....	....	....	....	....	....	....	....	....	....	....	....	....	....	2,9	3,0	5,2	4,8
Irlanda .....	2,1	2,0	1,8	2,1	4,1	3,1	4,1	3,7	3,2	3,3	3,2	3,1	4,1	5,8	6,7	25,5	6,7	2,6	1,6
Grecia .....	....	....	....	....	....	....	....	....	....	....	....	3,0	3,4	4,8	5,3	2,8	1,8	4,4	12,1
Spagna .....	5,8	4,8	4,7	4,6	4,4	4,5	4,6	4,7	4,6	4,9	4,7	4,9	5,3	5,7	6,4	5,7	4,9	6,6	2,7
Francia .....	5,6	4,9	4,7	4,5	4,7	4,4	4,5	4,4	4,2	4,4	4,4	4,6	4,7	4,9	5,4	5,1	4,8	4,9	4,9
Cipro .....	5,0	5,6	5,6	3,3	3,7	3,7	4,6	5,2	4,9	3,6	2,9	3,9	3,8	3,8	5,1	5,5	4,6	3,8	3,4
Lussemburgo .....	4,7	5,6	3,9	5,0	4,8	4,5	3,4	5,7	5,8	5,8	6,0	5,4	4,8	4,6	5,5	5,8	5,1	4,9	4,3
Malta .....	3,0	2,5	3,8	4,2	3,8	3,0	3,8	4,0	7,8	2,2	1,5	1,6	2,8	2,3	2,1	1,7	1,7	2,2	2,1
Paesi Bassi .....	8,6	3,3	3,5	3,4	3,7	3,1	4,3	4,3	4,4	3,7	3,4	3,4	3,6	3,9	5,0	4,7	4,1	4,0	3,4
Austria .....	5,0	5,2	4,6	4,9	4,2	3,6	4,0	3,8	3,6	7,1	3,9	3,9	4,0	4,2	5,0	4,3	3,9	4,0	3,3
Portogallo .....	3,9	4,4	4,6	5,3	4,8	4,1	4,6	3,4	3,5	4,3	3,6	3,1	2,9	3,0	4,1	5,9	3,2	1,5	2,1
Slovenia .....	12,4	5,0	4,6	5,3	5,7	5,0	5,1	4,6	4,9	4,9	4,5	4,7	5,1	5,8	5,8	5,3	5,6	4,2	14,4
Slovacchia .....	8,7	11,1	8,1	7,1	9,1	12,8	6,1	7,2	3,7	3,3	4,8	4,1	3,2	3,9	4,8	3,5	3,2	2,7	2,4
Finlandia .....	6,4	5,3	4,4	4,1	4,3	3,5	3,5	3,7	3,7	3,8	3,6	3,2	3,4	3,4	4,0	3,7	3,8	3,9	4,0
Area euro .....	6,9	4,0	3,7	3,8	3,9	2,9	4,1	3,9	3,7	3,8	3,9	3,9	3,8	4,1	4,6	4,8	3,8	4,0	3,5
Area euro esclusa Italia ..	7,4	4,0	3,8	3,9	3,9	2,9	4,0	3,9	3,8	3,9	3,8	3,7	3,8	4,1	4,6	5,0	3,9	4,1	3,6
Bulgaria .....	0,8	0,5	1,5	4,3	4,4	4,2	4,0	4,2	3,6	3,7	3,8	3,7	6,8	4,7	4,1	3,7	2,6	2,4	2,2
Repubblica Ceca .....	18,4	7,9	8,0	9,0	7,0	6,4	8,4	8,8	8,8	7,0	7,2	6,1	5,4	5,7	5,3	4,5	4,1	5,9	3,4
Danimarca .....	3,3	3,3	3,1	2,9	2,9	2,9	2,7	2,7	2,6	2,6	2,5	2,7	2,9	3,4	3,3	3,5	3,8	5,5	3,7
Croazia .....	....	....	....	....	....	....	6,4	6,5	8,2	8,1	7,6	7,1	7,3	7,0	6,3	5,8	6,0	4,0	4,4
Lettonia .....	2,8	3,2	1,1	2,7	4,0	4,0	4,7	4,8	4,0	5,4	3,9	6,0	6,1	5,4	6,0	8,1	6,0	5,3	4,8
Lituania .....	....	....	....	....	....	....	....	....	....	3,7	3,1	3,6	4,9	4,8	3,4	2,8	6,7	2,1	2,7
Ungheria .....	6,3	4,5	5,5	7,7	5,2	5,9	6,3	8,7	5,4	4,6	5,0	6,1	5,3	3,8	3,3	3,2	4,1	3,2	3,0
Polonia .....	....	....	....	....	....	....	....	....	....	....	....	....	....	....	....	5,0	4,6	3,7	3,3
Romania .....	4,3	4,5	3,2	2,8	3,1	4,3	4,0	4,6	4,8	4,9	3,9	6,6	6,6	7,1	6,1	5,9	7,3	5,0	5,0
Svezia .....	5,5	4,8	4,7	3,6	4,4	3,8	4,1	4,4	4,2	4,0	4,1	4,1	4,1	4,2	4,5	4,5	4,5	4,4	4,3
Regno Unito .....	3,4	2,7	2,3	2,2	2,3	2,1	2,5	2,6	2,9	3,0	3,0	3,2	3,0	4,1	5,2	4,1	3,5	3,8	3,0
UE esclusa area euro. ....	4,2	3,3	2,9	2,8	2,8	2,7	3,1	3,3	3,4	3,4	3,4	3,6	3,6	4,3	4,9	4,3	4,0	4,1	3,4
UE .....	6,4	3,8	3,5	3,6	3,6	2,8	3,8	3,7	3,6	3,7	3,8	3,8	3,8	4,2	4,6	4,7	3,9	4,0	3,5
UE esclusa Italia .....	6,7	3,8	3,6	3,6	3,6	2,8	3,7	3,7	3,7	3,7	3,7	3,6	3,7	4,2	4,7	4,8	4,0	4,1	3,5
Stati Uniti .....	3,5	3,5	3,3	3,2	3,3	3,3	3,4	3,7	3,8	3,8	3,8	3,6	3,9	4,4	5,1	4,5	4,2	3,7	3,3
Giappone .....	7,5	7,9	6,8	11,9	7,2	7,5	6,3	5,9	5,5	3,5	3,7	1,7	2,7	1,8	3,1	2,9	3,5	3,8	....
Canada .....	3,4	3,1	2,6	2,6	2,6	2,8	3,0	3,1	3,2	3,4	3,6	3,7	3,8	4,0	4,8	4,9	4,4	4,4	4,3

**Debito pubblico lordo**

(in percentuale del PIL)

Paesi	1995	1996	1997	1998	1999	2000	2001	2002	2003	2004	2005	2006	2007	2008	2009	2010	2011	2012	2013
Italia .....	116,9	116,3	113,7	110,8	109,6	105,1	104,7	101,9	100,4	100,0	101,9	102,5	99,7	102,3	112,5	115,3	116,4	122,2	127,9
Belgio .....	131,1	128,5	123,8	118,8	114,7	109,1	107,8	104,9	101,3	96,6	94,8	90,8	86,9	92,2	99,3	99,6	102,1	104,0	104,5
Germania .....	54,6	57,4	58,6	59,3	59,9	58,7	57,5	59,2	62,9	64,6	66,8	66,3	63,5	64,9	72,4	80,3	77,6	79,0	76,9
Estonia .....	.....	.....	.....	.....	.....	.....	.....	.....	.....	.....	.....	.....	.....	.....	.....	6,5	6,0	9,7	10,1
Irlanda .....	78,7	70,0	61,7	51,6	46,7	36,3	33,4	30,7	30,1	28,3	26,2	23,8	24,0	42,6	62,2	87,4	111,1	121,7	123,3
Grecia .....	.....	.....	.....	.....	.....	.....	.....	.....	.....	.....	.....	103,4	103,1	109,3	126,8	146,0	171,3	156,9	174,9
Spagna .....	61,7	65,6	64,4	62,5	60,9	58,0	54,2	51,3	47,6	45,3	42,3	38,9	35,5	39,4	52,7	60,1	69,2	84,4	92,1
Francia .....	55,5	59,4	60,8	60,8	60,0	58,4	57,9	59,8	63,9	65,5	67,0	64,2	64,2	67,8	78,8	81,5	85,0	89,2	92,2
Cipro .....	47,9	49,2	53,3	54,9	55,1	55,2	56,9	60,1	63,6	64,7	63,4	59,3	54,1	45,3	54,1	56,5	66,0	79,5	102,2
Lussemburgo .....	7,7	7,6	7,5	7,2	6,4	6,1	6,6	6,5	6,4	6,5	6,3	7,0	7,2	14,4	15,5	19,6	18,5	21,4	23,6
Malta .....	34,4	38,7	46,6	51,2	62,1	60,9	65,5	63,2	69,1	72,0	70,1	64,6	62,4	62,7	67,8	67,6	69,8	67,9	69,8
Paesi Bassi .....	73,5	71,8	66,0	62,7	58,5	51,3	48,8	48,3	49,4	50,0	49,4	44,9	42,7	54,8	56,5	59,0	61,3	66,5	68,6
Austria .....	68,0	68,0	63,2	63,6	66,4	65,9	66,5	66,3	65,5	64,8	68,3	67,0	64,8	68,5	79,7	82,4	82,1	81,7	81,2
Portogallo .....	58,3	59,5	55,2	51,8	51,0	50,3	53,4	56,2	58,7	62,0	67,4	69,2	68,4	71,7	83,6	96,2	111,1	124,8	128,0
Slovenia .....	18,3	21,6	22,1	22,8	23,7	25,9	26,1	27,3	26,7	26,8	26,3	26,0	22,7	21,6	34,5	37,9	46,2	53,4	70,4
Slovacchia .....	21,7	30,5	33,0	33,9	47,1	49,6	48,3	42,8	41,5	40,6	33,8	30,7	29,8	28,2	36,0	41,1	43,5	52,1	54,6
Finlandia .....	55,1	55,3	52,2	46,9	44,1	42,5	41,0	40,2	42,8	42,7	40,0	38,2	34,0	32,7	41,7	47,1	48,5	53,0	56,0
Area euro .....	69,8	72,6	72,2	71,0	70,1	67,4	66,3	66,2	67,5	67,8	68,5	67,6	65,3	68,9	78,6	83,8	85,9	89,1	91,1
Area euro esclusa Italia ..	60,9	63,2	62,9	62,2	61,5	59,2	57,8	58,2	60,1	60,6	61,1	60,2	58,1	62,0	71,6	77,4	79,9	83,0	84,4
Bulgaria .....	.....	.....	97,3	69,3	75,2	70,1	64,0	51,2	43,5	36,1	27,1	21,3	16,6	13,3	14,2	15,9	15,7	18,0	18,3
Repubblica Ceca .....	13,6	11,6	12,1	13,9	15,2	17,0	22,8	25,9	28,1	28,5	28,0	27,9	27,8	28,7	34,1	38,2	41,0	45,5	45,7
Danimarca .....	71,3	68,0	64,0	59,7	56,1	52,4	48,5	49,1	46,2	44,2	37,4	31,5	27,3	33,4	40,4	42,9	46,4	45,6	45,0
Croazia .....	.....	.....	.....	.....	.....	.....	35,1	35,1	36,4	38,3	38,6	36,1	34,4	36,0	44,5	52,8	59,9	64,5	75,7
Lettonia .....	13,9	13,3	10,7	9,1	12,2	12,2	14,0	13,2	13,9	14,2	11,7	9,9	8,4	18,6	36,4	46,8	42,7	40,9	38,2
Lituania .....	.....	.....	.....	.....	.....	23,6	23,0	22,2	21,0	19,3	18,3	18,0	16,7	15,4	29,0	36,3	37,3	39,9	39,0
Ungheria .....	84,5	71,6	62,2	60,1	60,0	55,2	51,9	55,1	57,8	58,8	60,8	65,0	65,9	71,9	78,2	80,9	81,0	78,5	77,3
Polonia .....	.....	.....	.....	.....	.....	.....	.....	.....	.....	.....	.....	.....	.....	.....	.....	53,6	54,8	54,4	55,7
Romania .....	6,6	10,6	14,9	16,7	21,6	22,4	25,7	24,8	21,3	18,6	15,7	12,3	12,7	13,2	23,2	29,9	34,2	37,3	37,9
Svezia .....	69,9	70,3	68,2	66,7	61,5	51,3	51,8	49,9	49,1	47,9	48,2	43,2	38,2	36,8	40,3	36,7	36,1	36,4	38,6
Regno Unito .....	48,3	47,9	46,9	44,2	41,9	39,1	36,2	35,9	37,3	40,2	41,5	42,5	43,6	51,6	65,9	76,4	81,9	85,8	87,2
UE esclusa area euro .....	52,6	51,7	50,0	47,2	44,9	41,0	38,7	38,4	39,2	40,7	40,8	40,2	39,8	44,8	55,9	62,1	65,4	68,5	69,4
UE .....	66,4	68,2	67,1	65,4	64,1	60,7	59,3	59,1	60,5	60,9	61,4	60,6	58,7	63,1	73,5	78,2	80,6	83,5	85,2
UE esclusa Italia .....	59,0	60,4	59,4	58,1	56,9	53,8	52,2	52,4	54,1	54,8	55,1	54,3	52,6	57,2	67,5	72,9	75,6	78,5	79,7
Stati Uniti .....	68,3	66,3	61,7	57,7	52,3	48,1	50,7	57,4	58,8	66,7	66,8	63,9	64,3	78,1	92,5	101,8	107,7	110,5	109,2
Giappone .....	88,2	95,1	101,7	113,8	127,9	136,1	144,4	153,5	158,3	166,3	169,5	166,8	162,4	171,1	188,7	193,3	209,5	216,5	224,2
Canada .....	103,9	109,4	103,1	101,6	92,2	84,2	85,7	84,8	80,3	76,5	75,8	74,9	70,4	74,7	87,4	89,5	93,1	95,5	92,9

**Totale delle entrate**

(in percentuale del PIL)

Paesi	1995	1996	1997	1998	1999	2000	2001	2002	2003	2004	2005	2006	2007	2008	2009	2010	2011	2012	2013
Italia .....	44,5	45,0	46,6	45,3	45,5	44,2	44,1	43,7	43,8	43,3	43,0	44,0	45,2	45,1	45,9	45,6	45,6	47,4	47,7
<i>Italia - Conto tradizionale</i> ..	45,1	45,4	47,0	45,6	45,7	44,4	44,4	44,0	44,3	43,8	43,5	44,7	45,8	45,8	46,6	46,3	46,2	48,0	48,3
Belgio .....	47,5	48,3	48,8	49,3	49,1	48,6	48,9	49,1	48,4	48,2	48,3	47,9	47,6	48,3	47,7	48,4	49,3	50,7	51,5
Germania .....	45,3	45,4	45,2	45,2	46,1	45,7	43,8	43,4	43,7	42,6	42,8	43,0	43,1	43,5	44,4	43,1	43,7	44,3	44,5
Estonia .....	....	....	....	....	....	....	....	....	....	....	....	....	....	....	....	40,6	39,1	39,5	38,4
Irlanda .....	38,8	38,8	37,9	36,7	36,4	35,9	33,6	32,9	33,6	34,6	35,1	36,9	36,2	35,0	33,7	33,6	33,5	34,2	34,8
Grecia .....	....	....	....	....	....	....	....	....	....	....	....	38,7	40,1	40,6	38,7	41,0	43,6	45,2	47,0
Spagna .....	37,3	37,6	37,7	38,1	38,6	38,1	37,9	38,2	37,9	38,6	39,5	40,5	40,9	36,7	34,8	36,2	36,0	37,0	37,5
Francia .....	49,1	50,4	50,3	49,9	50,5	49,8	49,8	49,2	48,9	49,0	49,7	50,2	49,7	49,8	49,6	49,6	50,8	51,8	53,0
Cipro .....	30,1	29,8	29,1	30,1	30,1	32,2	33,2	32,8	34,6	35,1	37,3	37,9	41,2	39,6	36,9	37,7	37,0	36,3	36,5
Lussemburgo .....	41,0	41,0	42,7	43,0	41,2	42,1	43,1	42,9	42,9	41,7	42,7	41,0	42,3	42,6	44,5	43,3	42,6	43,5	44,5
Malta .....	35,7	33,9	34,6	32,3	35,1	34,7	35,6	36,0	36,1	37,8	39,5	39,7	38,9	38,4	38,5	37,7	38,3	39,0	39,8
Paesi Bassi .....	45,1	45,5	44,3	43,3	44,0	43,6	42,8	41,9	41,8	42,2	42,4	43,7	42,9	44,0	42,7	43,2	42,7	43,5	44,5
Austria .....	48,8	50,6	49,7	49,4	49,1	48,3	50,4	49,4	49,3	48,7	48,5	47,7	47,8	48,3	48,8	48,3	48,2	48,7	49,5
Portogallo .....	37,4	38,4	38,7	38,3	39,5	39,4	39,3	40,4	40,9	39,9	40,5	40,9	41,5	41,6	40,4	40,6	42,6	43,0	45,2
Slovenia .....	43,9	42,9	41,9	42,7	42,8	42,5	43,1	43,4	43,2	43,1	43,4	42,9	42,1	42,1	42,3	43,6	43,6	44,4	45,2
Slovacchia .....	44,8	43,4	42,1	40,1	40,4	39,7	37,9	36,7	36,9	35,2	36,4	34,9	34,1	34,0	35,9	34,5	36,4	36,0	38,4
Finlandia .....	55,1	56,3	54,9	54,0	52,6	54,9	52,3	52,6	51,8	51,5	51,9	52,3	51,9	52,4	52,2	52,1	53,3	54,2	55,4
<i>Area euro</i> .....	45,5	46,0	46,0	45,7	46,1	45,5	44,8	44,3	44,3	44,0	44,3	44,6	44,7	44,5	44,4	44,3	44,9	45,9	46,6
<i>Area euro esclusa Italia</i> ..	45,6	46,2	45,9	45,7	46,2	45,8	44,9	44,5	44,4	44,1	44,5	44,7	44,6	44,3	44,1	44,1	44,7	45,6	46,4
Bulgaria .....	34,0	33,0	31,0	35,8	39,2	39,8	40,9	37,9	38,3	39,8	38,1	36,1	39,4	39,3	36,4	34,1	32,6	34,7	37,1
Repubblica Ceca .....	39,4	37,8	38,0	37,1	37,6	36,9	37,2	38,0	42,1	39,4	38,7	38,5	39,3	38,1	38,1	38,6	39,6	39,8	40,7
Danimarca .....	54,9	55,5	54,7	55,0	55,4	54,6	54,0	53,2	53,5	55,1	56,2	54,8	54,6	53,7	54,0	54,3	54,8	54,9	55,9
Croazia .....	....	....	....	....	....	....	43,3	43,3	42,2	41,6	41,3	41,6	42,2	41,6	41,2	40,8	40,6	41,3	41,8
Lettonia .....	34,3	35,1	36,7	38,2	37,5	34,9	32,9	33,0	31,8	33,5	33,7	35,5	33,3	33,0	34,5	36,0	35,5	35,8	34,8
Lituania .....	....	....	....	....	....	....	....	....	....	32,5	33,6	33,9	34,3	34,8	35,6	35,4	33,5	33,0	32,8
Ungheria .....	46,8	46,7	44,1	43,4	43,6	44,2	43,3	42,2	42,1	42,5	42,0	42,5	45,2	45,3	46,2	45,2	44,4	46,4	47,3
Polonia .....	....	....	....	....	....	....	....	....	....	....	....	....	....	....	....	38,2	39,0	39,1	38,2
Romania .....	32,1	29,4	30,0	32,4	34,6	33,8	32,6	32,9	31,7	32,2	32,3	33,1	35,4	33,4	31,8	33,0	33,7	33,4	32,8
Svezia .....	56,5	58,3	57,7	58,1	57,4	56,8	54,5	52,8	53,1	53,1	54,5	53,5	53,0	52,3	52,4	52,0	51,4	51,7	51,9
Regno Unito .....	36,2	36,2	36,7	38,0	38,9	39,1	39,7	38,1	37,5	38,3	39,0	39,8	39,6	41,2	38,5	38,6	38,9	38,4	39,5
<i>UE esclusa area euro</i> .....	41,3	41,5	41,0	41,9	42,6	42,4	42,3	40,9	40,8	41,3	41,8	42,1	42,1	42,9	41,3	41,2	41,4	41,2	41,9
<i>UE</i> .....	44,6	45,0	44,9	44,8	45,3	44,7	44,2	43,5	43,4	43,3	43,6	44,0	44,1	44,1	43,7	43,5	44,0	44,6	45,3
<i>UE esclusa Italia</i> .....	44,6	45,1	44,6	44,7	45,2	44,8	44,2	43,4	43,4	43,3	43,7	44,0	43,9	43,9	43,4	43,2	43,8	44,2	45,0
Stati Uniti .....	33,0	33,4	33,7	34,0	34,0	34,5	33,6	31,3	30,7	30,9	32,3	33,2	33,4	31,9	30,2	30,6	30,9	31,2	33,1
Giappone .....	31,1	31,5	31,5	31,2	31,1	31,3	32,0	30,6	30,2	30,7	31,6	34,7	33,7	35,1	33,1	32,4	33,1	33,2	....
Canada .....	42,5	43,1	43,8	43,7	43,6	43,4	41,9	40,4	40,3	40,0	40,1	40,4	40,1	38,9	39,1	38,3	38,0	37,9	37,8

**Entrate correnti**

(in percentuale del PIL)

Paesi	1995	1996	1997	1998	1999	2000	2001	2002	2003	2004	2005	2006	2007	2008	2009	2010	2011	2012	2013
Italia .....	43,7	44,6	45,7	44,6	45,1	43,8	43,9	43,3	42,2	42,4	42,5	43,7	45,0	44,9	44,9	45,2	45,0	47,0	47,1
<i>Italia - Conto tradizionale</i> ..	44,3	45,0	46,0	44,9	45,3	44,0	44,1	43,6	42,7	42,9	43,1	44,4	45,6	45,5	45,6	45,9	45,5	47,6	47,7
Belgio .....	47,1	47,9	48,2	48,8	48,5	48,1	48,4	48,5	47,8	47,4	47,5	47,2	46,9	47,6	47,0	47,6	48,5	49,7	50,4
Germania .....	44,8	45,0	44,8	44,8	45,6	45,3	43,5	43,0	43,3	42,2	42,4	42,7	42,7	43,1	44,0	42,7	43,3	43,9	44,1
Estonia .....	....	....	....	....	....	....	....	....	....	....	....	....	....	....	....	39,2	37,6	37,6	36,9
Irlanda .....	37,0	37,2	36,1	35,2	34,8	34,5	32,5	31,7	32,3	33,5	33,9	35,5	34,7	33,8	33,1	33,3	33,0	33,9	34,5
Grecia .....	....	....	....	....	....	....	....	....	....	....	....	36,3	37,6	38,4	37,4	38,9	41,2	42,6	43,5
Spagna .....	36,6	37,0	37,2	37,4	37,8	37,5	37,3	37,4	37,1	37,8	38,7	39,8	40,4	36,5	34,8	36,2	36,1	36,8	37,1
Francia .....	48,8	50,1	50,0	49,7	50,2	49,5	49,5	48,8	48,4	48,5	49,2	49,8	49,4	49,6	49,4	49,4	50,6	51,5	52,7
Cipro .....	30,0	29,8	29,1	30,1	30,0	32,1	33,2	32,8	34,6	34,4	36,4	37,8	41,1	39,5	36,8	37,6	36,9	36,2	36,4
Lussemburgo .....	40,7	40,8	42,5	42,7	41,0	41,9	42,9	42,6	42,6	41,5	42,4	40,8	42,1	42,4	44,2	43,1	42,5	43,3	44,2
Malta .....	35,0	31,9	33,6	31,4	33,8	33,3	35,2	35,7	35,8	36,2	36,4	36,7	37,8	37,7	37,6	36,1	36,6	37,0	37,9
Paesi Bassi .....	44,8	45,0	44,0	43,0	43,6	43,2	42,5	41,5	41,4	41,8	42,1	43,3	42,6	43,7	42,4	42,8	42,4	43,2	44,2
Austria .....	48,5	50,4	49,6	49,2	48,9	48,1	50,2	49,1	49,1	48,5	48,2	47,5	47,5	48,1	48,2	48,2	48,0	48,5	49,1
Portogallo .....	36,2	37,1	37,1	37,1	38,4	38,5	37,9	38,8	39,2	38,7	39,2	40,1	40,7	40,8	39,6	39,4	41,5	41,2	44,2
Slovenia .....	43,8	42,7	41,7	42,4	42,6	42,3	42,8	43,2	43,1	43,0	43,3	42,7	41,7	42,1	42,2	43,5	43,5	44,2	44,8
Slovacchia .....	44,8	43,2	42,0	40,1	40,3	39,6	37,8	36,6	36,8	35,0	36,2	34,6	33,7	33,8	35,1	33,6	35,3	35,1	37,2
Finlandia .....	54,9	56,0	54,6	53,7	52,3	54,5	52,0	52,2	51,4	51,1	51,5	51,9	51,6	52,0	51,9	51,8	53,0	53,9	55,0
<i>Area euro</i> .....	45,0	45,6	45,5	45,2	45,6	45,1	44,4	43,9	43,6	43,4	43,7	44,1	44,3	44,1	44,0	44,0	44,5	45,5	46,1
<i>Area euro esclusa Italia</i> ..	45,2	45,8	45,5	45,3	45,8	45,3	44,5	44,0	43,9	43,6	44,0	44,2	44,1	43,9	43,8	43,7	44,4	45,2	45,9
Bulgaria .....	33,8	32,8	30,9	35,7	39,1	39,6	40,8	37,8	38,2	39,6	37,8	35,7	37,9	38,3	35,1	32,7	31,4	33,0	34,8
Repubblica Ceca .....	38,9	37,6	37,9	37,0	37,5	36,7	36,9	37,9	38,8	39,1	38,4	38,0	38,5	37,3	36,7	37,1	38,3	38,8	39,7
Danimarca .....	54,8	55,5	54,6	54,9	55,3	54,4	53,8	53,0	53,3	54,8	56,0	54,7	54,5	53,5	53,9	54,2	54,4	54,8	55,8
Croazia .....	....	....	....	....	....	....	43,3	43,3	42,2	41,6	41,3	41,5	42,1	41,6	41,1	40,7	40,3	40,5	41,6
Lettonia .....	34,2	34,8	35,3	37,0	36,8	34,5	33,6	33,7	32,7	34,4	33,3	35,1	33,0	33,3	35,3	37,3	35,7	36,0	35,2
Lituania .....	....	....	....	....	....	....	....	....	....	32,1	32,8	32,9	32,8	33,8	34,1	32,9	31,4	31,0	30,9
Ungheria .....	46,5	46,2	43,7	43,0	43,2	43,8	42,8	41,7	41,7	42,1	41,4	41,6	44,3	44,6	44,9	43,3	42,2	44,3	44,7
Polonia .....	....	....	....	....	....	....	....	....	....	....	....	....	....	....	....	37,0	37,3	37,8	37,2
Romania .....	31,8	29,4	30,0	32,4	34,6	33,7	32,5	32,8	31,7	31,8	31,9	33,0	34,1	32,6	31,5	32,3	33,1	32,5	32,2
Svezia .....	56,3	58,1	57,5	57,9	57,1	56,6	54,3	52,5	52,9	52,9	54,3	53,4	52,9	52,2	52,3	51,9	51,3	51,3	51,6
Regno Unito .....	36,0	35,9	36,5	37,8	38,7	38,9	39,4	37,8	37,2	38,0	38,6	39,4	39,2	39,4	38,1	38,4	38,7	38,2	39,2
<i>UE esclusa area euro</i> .....	41,0	41,2	40,8	41,7	42,3	42,2	42,1	40,6	40,4	41,0	41,5	41,8	41,7	41,7	40,9	40,7	40,9	40,7	41,4
<i>UE</i> .....	44,2	44,7	44,4	44,4	44,9	44,3	43,8	43,1	42,8	42,8	43,2	43,5	43,6	43,5	43,3	43,1	43,5	44,2	44,8
<i>UE esclusa Italia</i> .....	44,2	44,7	44,2	44,3	44,8	44,4	43,8	43,0	42,9	42,8	43,3	43,5	43,4	43,3	43,0	42,8	43,3	43,8	44,5
Stati Uniti .....	32,7	33,2	33,4	33,7	33,6	34,1	33,2	31,0	30,4	30,6	32,0	32,9	33,1	31,7	30,1	30,4	30,8	31,0	33,0
Giappone .....	....	....	....	....	....	....	....	....	....	....	30,4	31,9	32,3	32,7	30,8	30,8	32,0	....	....
Canada .....	....	....	....	....	....	....	41,6	40,1	40,0	....	....	....	....	....	....	....	....	....	....

**Pressione fiscale**  
(in percentuale del PIL)

Paesi	1995	1996	1997	1998	1999	2000	2001	2002	2003	2004	2005	2006	2007	2008	2009	2010	2011	2012	2013
Italia . . . . .	40,3	40,7	42,3	41,1	41,2	40,0	40,1	39,7	40,0	39,3	39,1	40,2	41,5	41,3	41,8	41,6	41,6	43,2	43,3
Belgio . . . . .	44,4	45,0	45,5	46,1	45,9	45,5	45,5	45,7	45,1	45,1	44,9	44,6	44,4	44,9	44,3	44,6	45,3	46,4	47,2
Germania . . . . .	40,2	40,7	40,6	40,8	41,7	41,4	39,5	39,0	39,4	38,5	38,4	38,7	38,7	39,0	39,5	38,1	38,6	39,2	39,4
Estonia . . . . .	....	....	....	....	....	....	....	....	....	....	....	....	....	....	....	33,2	31,9	32,1	31,9
Irlanda . . . . .	33,3	33,6	32,9	32,2	32,2	31,9	29,9	29,2	29,8	30,9	31,3	32,7	32,0	30,4	29,2	28,8	28,6	29,4	30,2
Grecia . . . . .	....	....	....	....	....	....	....	....	....	....	....	32,5	33,3	33,6	32,8	33,9	35,8	37,3	37,0
Spagna . . . . .	32,6	33,1	33,5	33,9	34,3	34,4	34,0	34,4	34,3	35,1	36,2	37,0	37,4	33,3	31,3	32,7	32,6	33,3	33,7
Francia . . . . .	43,5	44,8	45,0	44,8	45,5	44,7	44,6	43,9	43,8	43,9	44,5	44,9	44,5	44,4	44,1	44,2	45,4	46,5	47,6
Cipro . . . . .	24,9	24,5	24,0	25,6	25,9	27,7	28,5	28,5	29,4	30,1	31,9	32,6	36,6	35,3	32,3	32,6	32,5	31,8	31,6
Lussemburgo . . . . .	36,2	36,6	38,2	38,3	37,2	38,0	39,0	38,9	39,1	38,0	39,1	37,2	38,2	38,1	40,2	39,1	38,6	39,5	40,4
Malta . . . . .	27,6	25,6	27,8	25,7	27,9	28,3	30,0	30,8	30,7	31,2	32,7	33,1	33,9	33,2	33,6	32,3	32,9	33,2	34,1
Paesi Bassi . . . . .	38,3	38,6	38,0	37,4	38,3	37,7	36,6	36,1	35,8	35,9	36,2	37,0	36,5	36,8	35,6	36,3	36,1	36,5	37,3
Austria . . . . .	42,5	43,9	44,6	44,6	44,3	43,4	45,0	43,8	43,6	43,0	42,0	41,3	41,4	42,2	41,8	41,7	41,8	42,4	43,3
Portogallo . . . . .	31,3	32,1	32,1	32,5	33,1	33,5	33,2	33,9	34,2	33,3	34,1	34,7	34,9	34,8	33,4	33,6	35,4	34,4	37,0
Slovenia . . . . .	38,6	37,5	36,4	37,1	37,5	36,9	37,1	37,4	37,6	37,7	38,2	37,9	37,2	36,7	36,6	37,1	36,7	37,0	37,2
Slovacchia . . . . .	39,6	38,7	36,5	36,1	34,9	33,7	32,8	32,7	32,4	31,3	31,0	29,1	29,0	28,8	28,7	28,0	28,6	28,3	30,2
Finlandia . . . . .	44,9	46,1	45,3	45,1	44,5	45,9	43,2	43,4	42,5	41,9	42,2	42,2	41,5	41,2	41,0	40,8	42,1	42,9	44,0
Area euro . . . . .	40,3	40,9	41,2	41,0	41,4	40,9	40,1	39,7	39,7	39,4	39,6	39,9	40,0	39,6	39,3	39,2	39,7	40,7	41,2
Area euro esclusa Italia . .	40,3	40,9	40,9	40,9	41,5	41,1	40,1	39,7	39,7	39,5	39,7	39,8	39,7	39,3	38,8	38,8	39,4	40,2	40,8
Bulgaria . . . . .	28,2	28,0	25,6	28,2	30,1	30,5	29,8	27,9	30,4	31,7	30,8	30,3	32,0	31,1	27,9	26,9	26,0	27,1	28,0
Repubblica Ceca . . . . .	34,5	33,2	33,5	32,3	33,1	32,5	32,4	33,4	34,1	34,5	34,0	33,7	34,2	32,9	32,0	32,4	33,5	34,0	34,7
Danimarca . . . . .	48,2	48,4	48,3	48,8	49,4	48,5	47,5	47,0	47,2	47,9	49,4	47,8	47,7	46,0	46,5	46,6	46,6	47,4	48,8
Croazia . . . . .	....	....	....	....	....	....	38,3	37,6	37,1	36,4	36,2	36,8	37,1	36,7	36,4	36,1	35,2	35,9	36,3
Lettonia . . . . .	30,7	29,9	31,3	32,3	31,7	30,2	29,6	29,1	28,5	28,8	28,5	29,3	28,6	29,0	29,1	30,4	29,4	30,1	30,0
Lituania . . . . .	....	....	....	....	....	....	....	....	....	28,9	29,0	29,9	29,8	30,3	30,2	28,4	27,2	27,0	27,1
Ungheria . . . . .	40,5	39,5	37,9	37,8	38,5	39,3	38,2	37,5	37,6	37,2	36,8	36,7	39,6	39,6	39,2	37,6	36,9	38,6	38,4
Polonia . . . . .	....	....	....	....	....	....	....	....	....	....	....	....	....	....	....	32,2	32,8	33,0	32,7
Romania . . . . .	27,6	25,9	26,4	29,1	31,2	30,4	28,8	28,4	27,9	27,7	28,3	29,0	29,5	28,1	27,1	27,0	28,0	27,9	27,2
Svezia . . . . .	46,4	48,7	48,9	49,4	49,7	49,5	47,4	45,8	46,2	46,3	47,3	46,6	45,7	44,7	44,9	44,9	44,2	44,3	44,6
Regno Unito . . . . .	33,4	33,2	33,9	35,2	36,0	36,2	36,3	35,0	34,5	35,0	35,4	36,1	35,8	37,2	34,4	34,9	35,5	35,0	35,0
UE esclusa area euro . . . .	36,8	36,9	37,0	37,9	38,6	38,6	38,2	37,0	36,8	37,1	37,5	37,7	37,4	38,0	36,2	36,1	36,4	36,3	36,5
UE . . . . .	39,6	40,1	40,2	40,2	40,8	40,3	39,6	39,0	39,0	38,8	39,0	39,3	39,3	39,2	38,6	38,4	38,9	39,5	40,0
UE esclusa Italia . . . . .	39,5	39,9	39,9	40,1	40,7	40,4	39,5	38,9	38,8	38,8	39,0	39,2	39,0	38,9	38,2	38,0	38,5	39,0	39,5
Stati Uniti . . . . .	27,0	27,4	27,8	28,3	28,3	28,7	27,7	25,4	24,9	25,1	26,4	27,2	27,3	25,8	23,8	24,2	24,5	25,1	26,4
Giappone . . . . .	27,0	27,4	27,5	27,1	26,9	27,4	28,2	27,0	26,8	26,3	27,5	28,9	29,3	29,9	27,9	28,2	29,4	30,0	....
Canada . . . . .	....	....	....	....	....	....	34,0	32,8	32,5	....	....	....	....	....	....	....	....	....	....



**Pressione fiscale escluse le imposte in conto capitale**

(in percentuale del PIL)

Paesi	1995	1996	1997	1998	1999	2000	2001	2002	2003	2004	2005	2006	2007	2008	2009	2010	2011	2012	2013
Italia .....	39,7	40,5	41,7	40,7	41,1	39,9	40,0	39,5	38,7	38,7	38,9	40,2	41,5	41,3	41,0	41,4	41,1	43,1	43,0
Belgio .....	44,0	44,6	45,1	45,7	45,5	45,0	45,0	45,2	44,6	44,4	44,3	44,0	43,8	44,2	43,6	43,9	44,6	45,6	46,2
Germania .....	40,1	40,5	40,5	40,7	41,5	41,3	39,3	38,9	39,2	38,3	38,2	38,5	38,5	38,8	39,3	38,0	38,4	39,1	39,3
Estonia .....	....	....	....	....	....	....	....	....	....	....	....	....	....	....	....	33,2	31,9	32,1	31,9
Irlanda .....	33,2	33,5	32,8	32,0	32,0	31,7	29,8	29,0	29,7	30,8	31,2	32,6	31,8	30,2	29,1	28,7	28,5	29,2	30,0
Grecia .....	....	....	....	....	....	....	....	....	....	....	....	32,3	33,2	33,4	32,5	33,8	35,7	37,2	36,9
Spagna .....	32,2	32,8	33,1	33,5	33,9	34,0	33,7	34,0	33,9	34,7	35,7	36,5	36,9	32,9	30,9	32,4	32,2	32,9	33,2
Francia .....	43,2	44,4	44,5	44,4	45,1	44,3	44,1	43,4	43,3	43,4	44,0	44,5	44,0	44,0	43,7	43,8	44,9	46,0	47,1
Cipro .....	24,8	24,4	23,9	25,5	25,8	27,7	28,5	28,5	29,3	29,4	31,1	32,6	36,6	35,3	32,3	32,6	32,5	31,8	31,6
Lussemburgo .....	36,1	36,5	38,1	38,2	37,1	37,9	38,9	38,7	38,9	37,9	38,9	37,0	38,1	38,0	40,1	39,0	38,5	39,3	40,3
Malta .....	27,5	25,5	27,6	25,6	27,8	28,2	29,9	30,7	30,6	31,0	32,3	32,8	33,6	32,9	33,4	32,1	32,7	33,0	33,9
Paesi Bassi .....	38,0	38,4	37,7	37,1	38,0	37,3	36,3	35,7	35,5	35,6	35,8	36,7	36,2	36,5	35,3	36,1	35,8	36,3	37,0
Austria .....	42,4	43,8	44,6	44,5	44,2	43,4	44,9	43,7	43,5	43,0	41,9	41,3	41,3	42,2	41,8	41,7	41,7	42,4	43,0
Portogallo .....	31,2	32,0	32,0	32,4	33,1	33,4	33,1	33,8	34,2	33,3	34,1	34,7	34,9	34,8	33,4	33,5	35,4	34,2	37,0
Slovenia .....	38,5	37,4	36,3	36,9	37,3	36,8	37,0	37,3	37,6	37,6	38,2	37,8	37,1	36,7	36,6	37,1	36,6	37,0	37,1
Slovacchia .....	39,6	38,7	36,5	36,1	34,9	33,7	32,7	32,6	32,3	31,3	31,0	29,1	29,0	28,8	28,7	28,0	28,6	28,3	30,2
Finlandia .....	44,7	45,9	45,1	44,9	44,2	45,6	43,0	43,1	42,2	41,6	41,9	41,9	41,3	40,9	40,7	40,6	41,9	42,6	43,7
Area euro .....	40,0	40,6	40,8	40,7	41,2	40,7	39,8	39,4	39,2	39,0	39,3	39,6	39,8	39,4	39,0	39,0	39,4	40,4	40,9
Area euro esclusa Italia ..	40,1	40,7	40,7	40,7	41,2	40,8	39,8	39,4	39,4	39,1	39,4	39,5	39,4	39,0	38,6	38,5	39,1	39,9	40,5
Bulgaria .....	28,0	27,9	25,5	28,1	30,0	30,4	29,7	27,7	30,2	31,5	30,6	29,9	31,5	30,6	27,7	26,6	25,7	26,9	27,7
Repubblica Ceca .....	34,5	33,2	33,5	32,3	33,1	32,5	32,4	33,3	34,1	34,5	34,0	33,7	34,2	32,9	32,0	32,4	33,5	34,0	34,7
Danimarca .....	48,0	48,1	48,1	48,6	49,2	48,3	47,3	46,8	47,0	47,7	49,2	47,5	47,4	45,8	46,3	46,4	46,4	47,1	48,6
Croazia .....	....	....	....	....	....	....	38,3	37,6	37,1	36,4	36,2	36,8	37,1	36,7	36,4	36,1	35,2	35,9	36,3
Lettonia .....	30,7	29,9	31,3	32,3	31,7	30,2	29,6	29,1	28,5	28,8	28,5	29,3	28,6	29,0	29,1	30,4	29,4	30,1	30,0
Lituania .....	....	....	....	....	....	....	....	....	....	28,9	29,0	29,9	29,8	30,3	30,2	28,4	27,2	27,0	27,1
Ungheria .....	40,4	39,5	37,9	37,8	38,4	39,2	38,1	37,5	37,5	37,1	36,7	36,6	39,5	39,6	39,2	37,5	36,9	38,5	38,3
Polonia .....	....	....	....	....	....	....	....	....	....	....	....	....	....	....	....	32,2	32,7	33,0	32,7
Romania .....	27,6	25,9	26,4	29,1	31,2	30,4	28,8	28,4	27,9	27,7	28,3	29,0	29,5	28,1	27,1	27,0	28,0	27,9	27,2
Svezia .....	46,3	48,6	48,8	49,3	49,5	49,4	47,3	45,7	46,1	46,3	47,3	46,6	45,7	44,7	44,9	44,9	44,2	44,3	44,6
Regno Unito .....	33,2	33,0	33,7	35,0	35,8	36,0	36,1	34,8	34,3	34,8	35,2	35,8	35,5	35,5	34,1	34,7	35,3	34,8	34,7
UE esclusa area euro .....	36,6	36,7	36,8	37,7	38,5	38,4	38,0	36,8	36,6	36,9	37,3	37,5	37,2	36,9	36,0	36,0	36,3	36,2	36,3
UE .....	39,3	39,8	39,9	40,0	40,5	40,1	39,4	38,7	38,6	38,5	38,8	39,1	39,1	38,8	38,3	38,2	38,6	39,3	39,7
UE esclusa Italia .....	39,3	39,7	39,6	39,9	40,5	40,1	39,3	38,6	38,6	38,5	38,8	38,9	38,8	38,4	37,9	37,7	38,2	38,7	39,2
Stati Uniti .....	26,8	27,2	27,5	27,9	28,0	28,3	27,3	25,1	24,6	24,8	26,2	27,0	27,1	25,6	23,6	24,1	24,4	24,9	26,2
Giappone .....	26,5	26,9	27,0	26,7	26,6	27,0	27,9	26,6	26,5	26,1	27,2	28,6	29,0	29,6	27,7	27,9	29,1	29,6	....
Canada .....	34,5	35,1	35,7	35,6	35,6	35,1	33,8	32,8	32,5	32,5	32,4	32,6	32,4	30,9	31,6	30,7	30,4	30,6	30,4

**Imposte dirette**  
(in percentuale del PIL)

Paesi	1995	1996	1997	1998	1999	2000	2001	2002	2003	2004	2005	2006	2007	2008	2009	2010	2011	2012	2013
Italia .....	13,9	14,5	15,2	13,7	14,3	13,8	14,1	13,4	12,8	12,8	12,8	13,8	14,5	14,7	14,1	14,1	13,8	14,7	14,9
Belgio .....	16,0	16,0	16,4	16,9	16,5	16,6	16,8	16,7	16,2	16,2	16,3	16,1	15,9	16,1	14,9	15,2	15,7	16,1	16,7
Germania .....	11,7	11,6	11,3	11,7	12,2	12,4	10,9	10,5	10,5	10,2	10,5	11,3	11,7	12,0	11,2	10,6	11,1	11,6	11,9
Estonia .....	....	....	....	....	....	....	....	....	....	....	....	....	....	....	....	6,6	6,4	6,7	7,2
Irlanda .....	13,6	14,0	14,0	13,8	14,0	13,8	12,9	12,3	12,7	13,2	13,1	13,9	13,5	12,5	12,2	12,1	12,4	13,1	13,3
Grecia .....	....	....	....	....	....	....	....	....	....	....	....	8,2	8,3	8,2	8,5	8,2	9,1	10,6	10,3
Spagna .....	9,7	10,0	9,9	9,8	9,8	10,0	9,8	10,3	9,8	10,2	10,8	11,6	12,7	10,4	9,4	9,3	9,5	10,1	10,0
Francia .....	7,8	8,4	8,9	11,0	11,6	11,6	11,9	11,1	10,8	10,9	11,1	11,7	11,6	11,7	10,5	11,0	11,6	12,3	12,7
Cipro .....	8,1	7,9	8,1	9,1	10,0	10,3	10,4	10,4	8,8	7,4	8,5	9,8	12,6	11,8	10,3	10,1	10,8	10,1	10,6
Lussemburgo .....	14,6	15,0	15,6	15,2	14,1	14,2	14,6	14,8	14,6	12,9	13,8	13,3	13,6	14,0	14,6	14,6	14,2	14,3	14,6
Malta .....	8,2	6,7	8,0	7,5	8,5	8,9	9,5	10,7	11,0	10,4	10,9	11,3	12,6	12,1	13,0	12,2	12,3	13,0	13,9
Paesi Bassi .....	11,6	12,0	11,4	11,1	11,0	10,8	10,8	10,8	10,0	9,8	10,8	10,9	11,2	10,9	11,0	11,1	10,7	10,2	10,2
Austria .....	11,9	12,8	13,4	13,6	13,2	13,1	14,7	13,6	13,4	13,2	12,7	12,7	13,1	13,7	12,5	12,5	12,6	12,9	13,3
Portogallo .....	8,1	8,7	8,8	8,5	9,0	9,4	9,0	8,9	8,2	8,1	8,0	8,3	9,2	9,3	8,6	8,5	9,5	8,9	11,3
Slovenia .....	6,7	7,2	7,2	7,1	7,1	7,2	7,3	7,6	7,8	8,0	8,5	9,0	9,0	8,7	8,1	8,0	7,8	7,5	7,2
Slovacchia .....	10,6	9,5	9,0	8,8	8,9	7,3	7,4	6,9	7,0	6,4	6,3	6,4	6,4	6,8	5,9	5,7	5,8	5,9	6,4
Finlandia .....	16,8	18,4	17,9	18,3	17,8	20,5	18,3	18,2	17,1	17,0	16,9	16,8	17,0	16,8	15,5	15,4	15,9	15,7	16,4
Area euro .....	11,2	11,6	11,8	12,0	12,4	12,4	12,0	11,6	11,3	11,3	11,5	12,0	12,4	12,3	11,5	11,4	11,7	12,2	12,5
Area euro esclusa Italia ..	10,7	10,9	11,0	11,7	12,0	12,1	11,6	11,2	10,9	10,9	11,2	11,7	12,0	11,8	10,9	10,9	11,2	11,7	12,0
Bulgaria .....	8,0	8,9	8,3	7,5	7,3	6,6	7,2	6,1	5,9	5,6	4,6	4,7	7,4	6,0	5,4	5,0	4,7	4,8	5,1
Repubblica Ceca .....	8,9	7,7	8,2	7,7	7,8	7,6	7,9	8,4	8,8	8,7	8,4	8,4	8,6	7,6	6,9	6,6	6,8	6,8	7,0
Danimarca .....	29,9	29,8	29,5	29,1	29,2	29,3	28,3	28,1	28,4	29,0	30,3	28,8	28,6	28,0	28,5	28,7	28,6	29,4	30,8
Croazia .....	....	....	....	....	....	....	7,8	6,0	5,9	5,9	6,1	6,8	7,3	7,1	7,1	6,4	6,2	6,1	6,3
Lettonia .....	6,6	6,6	7,3	7,5	7,5	7,3	7,5	7,6	7,2	7,5	7,5	7,9	8,3	9,0	7,0	7,3	7,3	7,6	7,6
Lituania .....	....	....	....	....	....	....	....	....	....	8,7	8,9	9,5	9,1	9,2	5,9	4,6	4,3	4,8	5,0
Ungheria .....	8,5	9,0	8,7	8,7	9,2	9,6	9,9	9,9	9,4	8,8	8,8	9,2	10,1	10,4	9,7	7,9	6,3	6,8	6,7
Polonia .....	....	....	....	....	....	....	....	....	....	....	....	....	....	....	....	6,7	6,8	7,0	6,8
Romania .....	10,6	9,8	10,3	8,3	7,7	7,2	6,3	5,7	5,9	6,4	5,3	6,0	6,7	6,6	6,4	6,0	6,1	6,0	5,9
Svezia .....	18,9	19,8	20,1	19,9	20,6	21,4	19,6	18,5	19,1	19,8	20,9	21,1	20,1	18,7	18,5	18,2	17,6	17,4	17,7
Regno Unito .....	14,0	13,7	14,2	15,4	15,5	15,7	16,0	14,9	14,3	14,5	15,2	15,9	15,7	15,9	14,8	14,6	14,7	14,1	14,0
UE esclusa area euro. ....	15,9	15,7	15,8	16,5	16,7	16,8	16,5	15,6	15,2	15,4	15,9	16,3	16,0	15,7	15,0	13,9	13,8	13,7	13,7
UE .....	12,2	12,4	12,7	13,1	13,4	13,5	13,2	12,6	12,3	12,3	12,7	13,1	13,3	13,1	12,3	12,1	12,2	12,6	12,8
UE esclusa Italia .....	11,9	12,1	12,3	13,0	13,3	13,5	13,0	12,5	12,2	12,2	12,6	13,0	13,2	12,9	12,0	11,8	12,0	12,3	12,6
Stati Uniti .....	12,5	13,1	13,6	14,0	14,1	14,5	13,5	11,3	10,8	11,0	12,3	13,1	13,3	11,8	9,7	10,4	11,4	12,0	12,6
Giappone .....	9,6	9,7	9,7	8,5	8,2	8,7	9,2	7,9	7,5	7,5	8,3	9,1	9,5	9,6	7,7	7,8	8,1	8,3	....
Canada .....	15,8	16,7	17,3	17,4	17,7	17,9	16,5	15,2	14,9	15,3	15,5	16,0	16,1	15,4	15,2	14,5	14,5	14,6	14,5

**Imposte indirette**  
*(in percentuale del PIL)*

Paesi	1995	1996	1997	1998	1999	2000	2001	2002	2003	2004	2005	2006	2007	2008	2009	2010	2011	2012	2013
Italia .....	11,7	11,6	12,0	14,8	14,6	14,4	14,1	14,1	13,7	13,7	13,9	14,5	14,4	13,6	13,4	13,9	14,1	15,1	14,8
Belgio .....	12,2	12,7	12,9	12,8	13,2	13,0	12,6	12,6	12,6	12,7	12,9	12,8	12,7	12,5	12,5	12,7	12,7	13,1	12,9
Germania .....	10,3	10,2	10,2	10,3	10,8	10,8	10,6	10,5	10,7	10,4	10,3	10,3	10,7	10,7	11,2	10,8	10,9	10,9	10,8
Estonia .....	....	....	....	....	....	....	....	....	....	....	....	....	....	....	....	13,7	13,6	13,9	13,4
Irlanda .....	13,6	13,8	13,4	13,2	13,1	13,0	11,8	11,8	12,0	12,5	12,9	13,4	12,9	11,8	10,8	10,9	10,3	10,5	10,9
Grecia .....	....	....	....	....	....	....	....	....	....	....	....	12,2	12,5	12,5	11,7	12,5	13,4	13,0	13,3
Spagna .....	10,1	10,2	10,6	11,2	11,6	11,5	11,1	11,1	11,4	11,8	12,2	12,3	11,5	9,7	8,5	10,2	9,9	10,4	11,0
Francia .....	15,5	16,1	16,1	16,0	15,9	15,3	14,9	14,9	14,9	15,1	15,2	15,1	14,9	14,7	14,9	14,7	15,1	15,3	15,5
Cipro .....	10,6	10,3	9,6	10,0	9,7	11,3	11,7	11,9	14,1	15,0	15,1	15,6	17,1	16,4	14,1	14,4	13,7	13,9	13,5
Lussemburgo .....	11,2	11,2	12,0	12,4	12,6	13,2	13,0	12,5	12,6	13,3	13,6	12,8	13,3	12,5	12,8	12,4	12,3	12,7	13,3
Malta .....	12,1	11,4	11,9	10,9	12,0	12,0	12,5	12,3	12,2	13,3	14,1	14,2	14,1	13,8	13,3	12,9	13,3	12,9	13,0
Paesi Bassi .....	10,6	10,9	11,0	11,0	11,5	11,3	11,8	11,6	11,6	11,8	11,9	12,0	11,8	11,5	11,0	11,3	10,8	10,7	11,1
Austria .....	14,5	14,9	15,1	15,0	15,1	14,7	14,7	14,8	14,7	14,5	14,2	13,8	13,7	13,9	14,3	14,2	14,3	14,5	14,4
Portogallo .....	13,2	13,5	13,2	13,7	14,0	13,5	13,5	14,0	14,5	13,8	14,5	14,8	14,4	14,0	12,6	13,2	13,9	13,8	13,7
Slovenia .....	15,1	15,4	15,0	15,6	16,2	15,5	15,2	15,5	15,7	15,4	15,4	14,8	14,4	13,9	13,6	13,9	13,8	14,2	14,8
Slovacchia .....	14,2	13,5	12,8	12,6	12,2	12,3	11,2	11,2	11,7	11,9	12,2	11,1	11,0	10,3	10,3	10,0	10,4	9,9	10,4
Finlandia .....	13,6	13,7	14,3	14,0	13,9	13,4	12,9	13,2	13,7	13,2	13,3	13,2	12,7	12,4	12,9	12,9	13,8	14,1	14,5
Area euro .....	12,1	12,2	12,3	12,9	13,1	12,9	12,6	12,6	12,7	12,7	12,8	12,9	12,8	12,3	12,3	12,4	12,6	12,8	12,9
Area euro esclusa Italia ..	12,1	12,3	12,4	12,5	12,8	12,5	12,3	12,3	12,4	12,4	12,6	12,5	12,5	12,1	12,0	12,1	12,3	12,4	12,6
Bulgaria .....	11,1	10,9	9,6	12,3	12,9	13,3	13,0	12,3	14,2	15,9	16,4	17,0	16,3	17,1	14,8	14,7	14,1	15,1	15,1
Repubblica Ceca .....	11,4	11,3	10,7	10,3	10,8	10,5	10,2	10,1	10,2	10,9	10,8	10,3	10,6	10,4	10,8	11,1	11,9	12,4	12,9
Danimarca .....	16,3	16,7	16,9	17,9	17,8	16,7	16,8	17,0	16,9	17,1	17,4	17,3	17,4	16,5	16,4	16,3	16,4	16,5	16,7
Croazia .....	....	....	....	....	....	....	19,3	19,7	19,4	18,8	18,5	18,5	18,2	17,9	17,2	17,9	17,4	18,3	18,8
Lettonia .....	13,1	12,9	13,8	14,5	13,6	12,8	12,8	12,2	12,7	12,9	12,9	13,1	12,2	11,6	12,6	14,3	13,3	13,7	13,9
Lituania .....	....	....	....	....	....	....	....	....	....	11,1	11,1	11,2	11,5	11,4	11,4	11,9	11,6	11,2	11,1
Ungheria .....	17,3	16,7	15,2	15,4	16,1	16,4	15,3	14,8	15,6	16,1	15,5	15,0	15,8	15,6	16,4	17,6	17,4	18,6	18,6
Polonia .....	....	....	....	....	....	....	....	....	....	....	....	....	....	....	....	13,7	13,8	13,0	12,7
Romania .....	9,3	8,7	9,0	11,3	12,1	11,9	11,3	11,6	12,2	11,7	12,8	12,7	12,4	11,6	10,7	11,8	13,0	13,1	12,6
Svezia .....	21,5	22,4	21,9	24,3	24,1	22,7	22,8	23,0	22,8	22,3	22,5	22,0	22,0	22,3	22,6	22,2	21,9	22,2	22,2
Regno Unito .....	12,3	12,4	12,5	12,6	13,1	13,0	12,7	12,7	12,5	12,5	12,1	12,1	12,0	11,6	11,1	12,2	12,7	12,7	12,8
UE esclusa area euro ....	14,0	14,2	14,1	14,5	14,8	14,5	14,2	14,2	14,2	14,1	13,8	13,7	13,7	13,5	13,2	14,0	14,3	14,4	14,4
UE .....	12,5	12,6	12,7	13,3	13,5	13,3	13,0	13,0	13,0	13,0	13,1	13,1	13,0	12,6	12,5	12,8	13,0	13,3	13,3
UE esclusa Italia .....	12,6	12,8	12,8	13,0	13,3	13,1	12,9	12,9	12,9	12,9	12,9	12,9	12,8	12,4	12,3	12,7	12,9	13,0	13,1
Stati Uniti .....	7,3	7,2	7,1	7,0	7,0	6,9	6,9	6,9	7,0	7,0	7,1	7,2	7,1	7,1	7,1	7,1	7,1	7,0	6,9
Giappone .....	7,7	7,9	7,8	8,4	8,5	8,5	8,5	8,3	8,2	8,3	8,4	8,6	8,4	8,5	8,2	8,3	8,5	8,5	....
Canada .....	13,8	13,7	13,7	13,6	13,3	12,7	12,7	12,8	12,7	12,5	12,3	11,9	11,7	11,1	11,7	11,6	11,4	11,4	11,2

**Contributi sociali**  
*(in percentuale del PIL)*

Paesi	1995	1996	1997	1998	1999	2000	2001	2002	2003	2004	2005	2006	2007	2008	2009	2010	2011	2012	2013
Italia .....	14,1	14,4	14,4	12,2	12,2	11,8	11,8	12,0	12,1	12,2	12,2	11,9	12,6	13,0	13,5	13,3	13,2	13,3	13,3
Belgio .....	15,9	16,0	15,8	15,9	15,8	15,4	15,6	15,9	15,8	15,4	15,2	15,1	15,2	15,6	16,3	15,9	16,1	16,4	16,6
Germania .....	18,1	18,7	19,0	18,7	18,5	18,1	17,8	17,9	18,1	17,7	17,4	16,9	16,1	16,1	16,9	16,5	16,4	16,5	16,6
Estonia .....	....	....	....	....	....	....	....	....	....	....	....	....	....	....	....	12,9	12,0	11,5	11,3
Irlanda .....	6,0	5,7	5,3	5,0	4,9	4,9	5,0	5,0	5,0	5,2	5,2	5,2	5,4	5,9	6,1	5,8	5,8	5,6	5,9
Grecia .....	....	....	....	....	....	....	....	....	....	....	....	11,9	12,4	12,7	12,4	13,1	13,1	13,6	13,3
Spagna .....	12,4	12,5	12,6	12,5	12,6	12,6	12,7	12,7	12,7	12,7	12,6	12,6	12,6	12,7	12,9	12,8	12,8	12,5	12,2
Francia .....	19,8	19,9	19,5	17,4	17,6	17,4	17,3	17,4	17,7	17,5	17,6	17,7	17,5	17,6	18,3	18,1	18,3	18,5	18,9
Cipro .....	6,1	6,2	6,3	6,4	6,2	6,1	6,4	6,2	6,4	7,1	7,6	7,1	6,9	7,1	7,9	8,1	8,0	7,8	7,5
Lussemburgo .....	10,4	10,3	10,5	10,5	10,4	10,4	11,3	11,4	11,7	11,6	11,5	10,9	11,1	11,5	12,7	12,0	12,0	12,2	12,3
Malta .....	7,2	7,3	7,7	7,3	7,3	7,4	7,8	7,7	7,4	7,4	7,4	7,2	6,9	7,0	7,1	6,9	7,1	7,0	7,0
Paesi Bassi .....	15,9	15,5	15,3	15,0	15,5	15,2	13,7	13,3	13,8	14,0	13,1	13,8	13,2	14,1	13,4	13,7	14,3	15,3	15,7
Austria .....	16,0	16,1	16,0	15,9	15,9	15,6	15,6	15,4	15,4	15,3	15,0	14,8	14,5	14,6	15,1	14,9	14,9	14,9	15,3
Portogallo .....	9,9	9,8	10,0	10,2	10,1	10,5	10,7	11,0	11,5	11,3	11,6	11,5	11,3	11,6	12,1	11,9	12,0	11,5	11,9
Slovenia .....	16,7	14,9	14,1	14,2	14,0	14,2	14,4	14,2	14,1	14,2	14,2	14,0	13,7	14,0	14,9	15,2	15,0	15,2	15,0
Slovacchia .....	14,8	15,7	14,7	14,7	13,9	14,0	14,2	14,5	13,7	13,0	12,5	11,7	11,6	11,8	12,5	12,3	12,3	12,5	13,5
Finlandia .....	14,3	13,8	12,9	12,6	12,5	11,8	11,8	11,6	11,5	11,4	11,6	11,9	11,6	11,6	12,3	12,2	12,2	12,8	12,9
Area euro .....	16,7	16,9	16,8	15,8	15,7	15,4	15,2	15,2	15,3	15,1	15,0	14,7	14,6	14,8	15,3	15,1	15,2	15,3	15,5
Area euro esclusa Italia ..	17,2	17,4	17,3	16,5	16,5	16,1	15,9	15,9	16,0	15,8	15,6	15,3	15,0	15,1	15,6	15,5	15,6	15,8	15,9
Bulgaria .....	8,9	8,0	7,5	8,3	9,9	10,5	9,5	9,4	10,1	10,0	9,6	8,2	7,8	7,6	7,5	6,9	6,9	7,0	7,5
Repubblica Ceca .....	14,3	14,2	14,6	14,3	14,4	14,4	14,3	14,9	15,0	14,8	14,8	15,0	15,1	14,9	14,3	14,6	14,7	14,8	14,8
Danimarca .....	1,7	1,7	1,6	1,6	2,2	2,4	2,3	1,7	1,7	1,6	1,5	1,4	1,4	1,3	1,4	1,4	1,4	1,2	1,1
Croazia .....	....	....	....	....	....	....	11,1	11,9	11,8	11,8	11,6	11,5	11,5	11,7	12,1	11,8	11,6	11,5	11,3
Lettonia .....	11,1	10,4	10,3	10,2	10,7	10,1	9,3	9,2	8,6	8,4	8,1	8,3	8,1	8,4	9,6	8,8	8,8	8,8	8,5
Lituania .....	....	....	....	....	....	....	....	....	....	9,2	9,0	9,2	9,2	9,6	12,8	11,9	11,3	11,0	11,0
Ungheria .....	14,7	13,7	13,9	13,7	13,1	13,2	12,9	12,7	12,5	12,2	12,5	12,5	13,6	13,6	13,0	12,1	13,1	13,1	13,1
Polonia .....	....	....	....	....	....	....	....	....	....	....	....	....	....	....	....	11,8	12,2	13,0	13,2
Romania .....	7,8	7,4	7,2	9,5	11,3	11,4	11,2	11,1	9,8	9,6	10,2	10,3	10,4	9,9	10,0	9,3	9,0	8,8	8,6
Svezia .....	5,9	6,5	6,8	5,0	4,8	5,4	5,0	4,2	4,2	4,2	3,8	3,5	3,5	3,6	3,8	4,5	4,6	4,7	4,7
Regno Unito .....	6,9	6,9	7,0	7,0	7,2	7,3	7,4	7,2	7,5	7,8	7,9	7,9	7,8	8,1	8,1	7,9	7,9	7,9	7,9
UE esclusa area euro ....	6,7	6,7	6,9	6,8	7,0	7,1	7,2	7,0	7,2	7,4	7,5	7,5	7,5	7,7	7,8	8,1	8,1	8,2	8,1
UE .....	14,7	14,8	14,5	13,6	13,6	13,3	13,2	13,1	13,3	13,2	13,1	12,9	12,7	13,1	13,6	13,3	13,3	13,4	13,5
UE esclusa Italia .....	14,8	14,8	14,5	13,9	13,8	13,5	13,4	13,3	13,5	13,3	13,2	13,0	12,8	13,1	13,6	13,3	13,3	13,4	13,5
Stati Uniti .....	7,0	6,9	6,9	6,9	6,9	6,9	6,9	6,9	6,8	6,8	6,7	6,7	6,7	6,7	6,7	6,6	5,9	5,9	6,6
Giappone .....	9,2	9,4	9,6	9,8	9,8	9,9	10,3	10,4	10,7	10,3	10,6	10,9	11,0	11,5	11,8	11,8	12,5	12,8	....
Canada .....	4,9	4,7	4,7	4,6	4,6	4,5	4,7	4,9	4,9	4,7	4,6	4,6	4,5	4,4	4,7	4,6	4,5	4,6	4,7

**Totale delle spese**  
(in percentuale del PIL)

Paesi	1995	1996	1997	1998	1999	2000	2001	2002	2003	2004	2005	2006	2007	2008	2009	2010	2011	2012	2013
Italia .....	51,8	51,6	49,6	48,3	47,3	45,5	47,5	46,8	47,2	46,8	47,1	47,6	46,8	47,8	51,1	49,9	49,1	50,4	50,5
Italia - Conto tradizionale ..	52,3	52,1	50,0	48,6	47,6	45,7	47,8	47,1	47,7	47,3	47,7	48,3	47,4	48,4	51,8	50,5	49,7	51,0	51,1
Belgio .....	52,0	52,3	51,1	50,3	49,7	48,7	48,8	49,0	50,1	48,4	50,9	47,7	47,6	49,4	53,2	52,3	53,2	54,8	54,4
Germania .....	54,6	48,8	48,0	47,6	47,6	44,7	46,9	47,3	47,8	46,3	46,1	44,6	42,7	43,5	47,4	47,2	44,6	44,2	44,3
Estonia .....	....	....	....	....	....	....	....	....	....	....	....	....	....	....	....	40,4	38,0	39,7	38,9
Irlanda .....	40,9	39,1	36,6	34,7	34,0	31,1	32,7	33,2	33,1	33,3	33,5	34,1	36,0	42,0	47,6	66,1	46,1	42,2	40,5
Grecia .....	....	....	....	....	....	....	....	....	....	....	....	44,8	46,8	50,5	54,0	52,1	53,7	53,8	59,2
Spagna .....	44,3	43,0	41,6	41,0	39,9	39,1	38,5	38,6	38,3	38,7	38,3	38,3	38,9	41,1	45,8	45,6	45,4	47,3	44,3
Francia .....	54,2	54,3	53,9	52,3	52,1	51,1	51,2	52,3	52,8	52,5	52,9	52,5	52,2	53,0	56,8	56,4	55,9	56,7	57,1
Cipro .....	30,9	32,8	33,8	34,0	34,1	34,3	35,3	36,9	40,6	38,9	39,5	39,0	38,0	38,7	42,5	42,5	42,8	42,1	41,4
Lussemburgo .....	38,5	39,7	39,2	39,6	37,7	36,4	37,1	40,6	42,3	42,7	42,5	39,6	38,1	39,4	45,0	43,9	42,3	43,4	43,8
Malta .....	39,1	41,6	41,7	41,5	41,8	40,2	41,7	41,4	45,2	42,2	42,2	42,3	41,1	42,6	41,9	41,0	40,9	42,7	42,5
Paesi Bassi .....	53,7	47,3	45,6	44,2	43,7	41,7	43,2	44,0	44,8	43,9	42,7	43,5	42,8	43,8	48,2	48,2	47,0	47,5	46,8
Austria .....	54,9	55,0	52,1	52,1	51,7	50,3	51,0	50,7	51,0	53,4	51,0	50,2	49,1	49,8	54,1	52,8	50,9	51,0	50,9
Portogallo .....	42,6	43,1	42,4	42,7	42,6	42,6	44,1	43,7	45,3	46,1	46,7	45,2	44,5	45,3	50,2	51,8	50,0	48,5	50,1
Slovenia .....	52,1	44,0	44,2	45,0	45,8	46,1	47,0	45,8	45,8	45,3	44,9	44,2	42,2	44,0	48,5	49,2	49,8	48,1	59,7
Slovacchia .....	48,2	53,1	48,2	45,4	47,7	51,8	44,3	44,8	39,6	37,5	39,3	38,5	36,1	36,4	43,8	42,0	40,6	40,2	41,0
Finlandia .....	61,1	59,5	56,1	52,4	51,0	48,0	47,3	48,5	49,4	49,3	49,3	48,3	46,8	48,3	54,8	54,8	54,4	56,3	57,8
Area euro .....	52,7	50,2	49,0	48,0	47,5	45,6	46,7	47,0	47,4	46,8	46,7	46,1	45,4	46,6	50,6	50,5	49,0	49,5	49,4
Area euro esclusa Italia ..	52,9	49,9	48,8	47,9	47,5	45,7	46,5	47,0	47,4	46,8	46,6	45,7	45,1	46,3	50,5	50,6	49,0	49,3	49,2
Bulgaria .....	41,3	43,1	30,5	34,7	39,1	40,3	39,9	39,1	38,7	38,0	37,1	34,2	38,2	37,7	40,6	37,4	34,7	35,2	38,3
Repubblica Ceca .....	51,8	40,9	41,5	41,7	41,0	40,4	42,5	44,3	48,5	42,1	41,8	40,8	40,0	40,2	43,6	43,0	42,5	43,8	42,0
Danimarca .....	58,5	58,0	55,9	55,4	54,5	52,7	52,8	53,2	53,6	53,0	51,2	49,8	49,6	50,5	56,8	57,1	56,9	58,8	56,7
Croazia .....	....	....	....	....	....	....	45,4	47,8	46,8	46,6	45,0	44,9	44,7	44,3	47,2	46,8	48,2	46,9	47,0
Lettonia .....	35,7	35,5	35,3	38,2	41,3	37,7	34,9	35,2	33,4	34,5	34,2	36,0	33,9	37,0	43,4	44,2	38,9	36,6	35,7
Lituania .....	....	....	....	....	....	....	....	....	....	34,1	34,1	34,3	35,3	38,1	44,9	42,3	42,5	36,1	35,5
Ungheria .....	55,4	51,1	49,6	50,8	48,8	47,3	47,4	51,1	49,3	48,9	49,8	51,9	50,2	48,9	50,8	49,7	49,9	48,7	49,7
Polonia .....	....	....	....	....	....	....	....	....	....	....	....	....	....	....	....	45,9	43,9	42,9	42,2
Romania .....	34,1	32,9	34,4	35,6	39,0	38,4	36,1	34,9	33,2	33,4	33,4	35,3	38,3	38,9	40,6	39,6	39,2	36,4	35,1
Svezia .....	63,5	61,4	59,2	57,3	56,6	53,6	53,0	54,2	54,4	52,8	52,7	51,3	49,7	50,3	53,1	52,0	51,4	52,6	53,2
Regno Unito .....	41,9	40,2	38,9	38,3	38,2	37,9	39,3	40,1	40,9	41,9	42,5	42,7	42,6	46,2	49,3	48,3	46,5	46,7	45,3
UE esclusa area euro. ....	47,1	45,2	43,1	42,3	42,1	41,3	42,1	43,1	43,9	44,0	44,1	44,0	43,7	46,2	49,5	48,3	47,0	47,1	46,1
UE .....	51,6	49,1	47,6	46,7	46,2	44,5	45,6	46,0	46,5	46,1	46,1	45,5	44,9	46,5	50,4	49,9	48,5	48,9	48,5
UE esclusa Italia. ....	51,6	48,7	47,3	46,4	46,0	44,4	45,3	45,9	46,4	46,0	45,9	45,2	44,6	46,3	50,3	49,9	48,4	48,7	48,3
Stati Uniti .....	37,1	36,4	35,3	34,4	34,0	33,7	34,9	36,0	36,6	36,3	36,4	36,1	36,9	39,0	42,9	42,6	41,5	40,1	38,7
Giappone .....	35,7	36,4	35,3	41,5	38,2	38,8	38,0	38,3	37,8	36,6	36,4	36,0	35,8	36,9	41,9	40,7	41,9	42,0	....
Canada .....	47,7	45,8	43,5	43,5	41,8	40,5	41,2	40,4	40,2	39,0	38,4	38,6	38,6	39,2	43,7	43,3	41,7	41,2	40,8

**Totale delle spese al netto degli interessi***(in percentuale del PIL)*

Paesi	1995	1996	1997	1998	1999	2000	2001	2002	2003	2004	2005	2006	2007	2008	2009	2010	2011	2012	2013
Italia .....	40,6	40,5	40,4	40,4	41,0	39,4	41,4	41,3	42,3	42,2	42,6	43,2	42,0	42,9	46,7	45,6	44,5	45,2	45,7
<i>Italia - Conto tradizionale</i> ..	41,2	41,0	40,8	40,7	41,2	39,6	41,7	41,7	42,7	42,7	43,2	43,8	42,6	43,5	47,4	46,3	45,0	45,8	46,3
Belgio .....	43,2	44,0	43,5	43,0	43,0	42,2	42,4	43,4	45,0	43,8	46,7	43,8	43,8	45,7	49,6	48,9	49,8	51,4	51,2
Germania .....	51,2	45,4	44,7	44,3	44,6	41,5	43,9	44,3	44,8	43,5	43,3	41,9	40,1	40,8	44,8	44,7	42,1	41,9	42,3
Estonia .....	....	....	....	....	....	....	....	....	....	....	....	....	....	....	....	40,3	37,9	39,6	38,8
Irlanda .....	35,8	34,7	32,9	31,4	31,7	29,1	31,2	31,9	31,9	32,2	32,5	33,1	35,0	40,7	45,6	63,1	42,7	38,1	36,1
Grecia .....	....	....	....	....	....	....	....	....	....	....	....	40,3	42,2	45,6	49,0	46,2	46,5	48,8	55,2
Spagna .....	39,4	38,0	37,1	37,0	36,5	35,9	35,5	36,0	36,0	36,7	36,6	36,7	37,4	39,6	44,1	43,7	43,0	44,4	41,0
Francia .....	50,9	50,9	50,6	49,1	49,1	48,3	48,3	49,4	50,0	49,8	50,3	50,0	49,6	50,2	54,4	54,1	53,3	54,1	54,9
Cipro .....	29,0	30,6	31,5	31,1	31,3	31,2	32,2	34,0	37,4	35,8	36,3	36,0	35,2	36,1	40,2	40,4	40,6	39,2	38,3
Lussemburgo .....	38,0	39,2	38,7	39,1	37,3	36,1	36,8	40,3	42,1	42,6	42,3	39,4	37,8	39,0	44,6	43,5	41,9	43,0	43,4
Malta .....	37,3	39,6	39,3	38,6	38,0	36,2	38,0	37,5	41,6	38,5	38,5	38,6	37,7	39,2	38,6	38,0	37,7	39,6	39,6
Paesi Bassi .....	48,6	42,4	41,1	40,0	39,8	38,4	40,3	41,4	42,4	41,6	40,5	41,4	40,8	41,8	46,1	46,4	45,3	45,8	45,3
Austria .....	50,9	51,1	48,5	48,5	48,3	46,8	47,4	47,2	47,8	50,4	47,7	47,1	46,0	46,8	50,9	49,9	48,1	48,3	48,4
Portogallo .....	37,1	38,3	38,6	39,6	39,6	39,6	41,1	40,9	42,7	43,5	44,1	42,5	41,5	42,2	47,2	48,9	45,7	43,5	45,1
Slovenia .....	50,0	41,9	41,9	42,9	43,5	43,8	44,6	43,7	43,9	43,7	43,4	42,8	40,9	42,9	47,2	47,6	47,9	46,1	57,2
Slovacchia .....	45,8	50,6	45,9	42,9	44,4	47,8	40,4	41,3	37,1	35,4	37,6	37,0	34,7	35,2	42,4	40,7	39,0	38,4	39,1
Finlandia .....	57,2	55,5	52,0	48,9	48,1	45,3	44,8	46,5	47,6	47,6	47,7	46,8	45,4	46,9	53,4	53,4	53,0	54,9	56,6
<i>Area euro</i> .....	47,6	45,0	44,2	43,6	43,7	41,9	43,1	43,6	44,2	43,8	43,8	43,2	42,5	43,6	47,8	47,7	46,0	46,5	46,6
<i>Area euro esclusa Italia</i> ..	48,9	45,9	45,1	44,3	44,3	42,5	43,5	44,1	44,6	44,1	44,1	43,3	42,6	43,8	48,1	48,2	46,3	46,8	46,8
Bulgaria .....	28,5	24,0	23,9	31,0	35,6	36,2	35,7	36,9	36,5	36,1	35,5	32,9	37,1	36,9	39,8	36,6	33,9	34,3	37,5
Repubblica Ceca .....	50,8	39,7	40,4	40,7	40,1	39,6	41,6	43,2	47,5	41,1	40,7	39,8	38,9	39,2	42,4	41,6	41,1	42,4	40,7
Danimarca .....	52,7	52,4	50,9	50,9	50,4	49,0	49,5	50,1	50,9	50,5	49,2	48,0	48,0	49,1	54,9	55,1	54,9	56,9	54,9
Croazia .....	....	....	....	....	....	....	43,6	46,2	45,2	45,0	43,3	43,3	43,1	42,7	45,0	44,5	45,3	43,7	43,6
Lettonia .....	34,9	34,2	34,4	37,5	40,6	36,7	34,0	34,5	32,7	33,8	33,6	35,6	33,5	36,4	41,9	42,5	37,1	34,9	34,2
Lituania .....	....	....	....	....	....	....	....	....	....	33,1	33,3	33,6	34,6	37,4	43,7	40,5	40,6	34,1	33,7
Ungheria .....	46,6	42,0	41,2	43,8	42,1	42,0	42,7	47,1	45,2	44,5	45,7	48,0	46,2	44,8	46,3	45,6	45,7	44,1	45,1
Polonia .....	....	....	....	....	....	....	....	....	....	....	....	....	....	....	....	43,4	41,4	40,2	39,7
Romania .....	32,5	31,2	30,0	31,6	34,0	34,5	32,7	32,4	31,6	31,9	32,1	34,5	37,6	38,2	39,1	38,1	37,6	34,6	33,3
Svezia .....	58,4	56,3	54,3	52,9	52,8	50,3	50,4	51,3	52,2	51,1	50,9	49,7	48,0	48,8	51,9	51,0	50,3	51,7	52,4
Regno Unito .....	38,5	36,9	35,5	34,9	35,4	35,3	37,0	38,2	39,0	40,0	40,5	40,6	40,3	44,0	47,4	45,4	43,3	43,8	42,4
<i>UE esclusa area euro</i> ....	43,2	41,3	39,3	38,8	39,1	38,5	39,7	40,9	41,9	42,0	42,1	42,0	41,7	44,2	47,7	45,9	44,3	44,6	43,7
<i>UE</i> .....	46,7	44,2	43,1	42,5	42,6	41,0	42,2	42,9	43,6	43,3	43,4	42,9	42,3	43,8	47,8	47,2	45,6	46,0	45,8
<i>UE esclusa Italia</i> .....	47,6	44,8	43,5	42,8	42,8	41,3	42,4	43,2	43,8	43,5	43,5	42,9	42,3	43,9	48,0	47,5	45,8	46,1	45,9
Stati Uniti .....	31,7	31,2	30,4	29,9	29,9	29,8	31,3	32,6	33,1	33,0	33,0	32,7	33,3	35,5	39,2	38,9	37,6	36,2	35,1
Giappone .....	32,4	33,1	32,1	38,1	34,9	35,6	35,3	35,9	35,8	34,7	34,7	34,2	33,9	35,0	39,9	38,7	39,7	39,8	....
Canada .....	38,3	36,9	35,3	35,4	34,3	33,5	34,7	34,7	35,0	34,2	34,0	34,4	34,6	35,4	40,0	39,7	38,2	37,9	37,5

**Spese correnti**

(in percentuale del PIL)

Paesi	1995	1996	1997	1998	1999	2000	2001	2002	2003	2004	2005	2006	2007	2008	2009	2010	2011	2012	2013
Italia .....	46,8	47,5	45,7	44,1	43,0	42,4	42,9	42,6	42,5	42,3	42,5	42,1	42,2	43,5	45,9	45,7	45,3	46,4	46,9
<i>Italia - Conto tradizionale</i> ..	47,4	47,9	46,1	44,4	43,2	42,6	43,2	43,0	43,0	42,8	43,1	42,8	42,8	44,1	46,6	46,4	45,9	47,0	47,5
Belgio .....	48,7	49,0	47,3	46,8	46,0	45,1	45,7	46,2	46,7	45,5	45,5	44,8	44,4	46,2	49,4	48,7	49,1	50,0	50,4
Germania .....	44,3	45,1	44,5	44,0	44,0	43,4	43,0	43,5	44,1	42,9	42,8	41,4	39,7	40,1	43,9	42,7	41,2	41,0	41,3
Estonia .....	....	....	....	....	....	....	....	....	....	....	....	....	....	....	....	36,1	33,6	32,6	32,6
Irlanda .....	37,1	35,5	33,0	31,1	28,3	26,6	27,5	28,3	28,6	28,8	29,1	29,6	30,4	35,0	40,2	40,2	38,9	39,3	38,6
Grecia .....	....	....	....	....	....	....	....	....	....	....	....	39,5	41,0	43,5	47,3	47,2	49,5	46,9	43,7
Spagna .....	37,8	37,6	36,5	35,7	34,7	34,0	33,2	33,1	32,9	32,9	32,8	32,7	33,1	35,2	39,4	39,9	40,6	40,5	41,2
Francia .....	48,4	49,1	48,9	47,6	47,1	46,4	46,5	47,6	48,0	47,7	47,9	47,5	47,2	47,8	51,2	51,1	50,8	51,4	52,0
Cipro .....	25,8	27,2	28,2	30,6	30,4	30,6	30,7	31,7	35,7	34,6	35,7	35,0	34,1	34,8	37,3	36,9	38,1	38,2	38,0
Lussemburgo .....	33,5	33,9	35,1	34,2	32,7	31,7	33,5	34,6	36,2	36,7	36,3	34,0	33,1	34,5	39,2	37,9	37,0	38,3	39,3
Malta .....	35,4	37,1	36,9	36,5	36,7	35,8	37,5	37,1	37,0	38,4	37,5	37,7	37,2	39,6	38,8	37,6	37,5	38,4	38,5
Paesi Bassi .....	44,9	43,5	41,8	40,5	39,6	38,2	38,6	39,3	40,1	39,9	39,0	39,7	38,8	39,6	42,8	43,1	42,6	43,2	43,1
Austria .....	49,7	49,6	47,3	47,1	47,3	46,5	46,9	46,7	47,3	46,1	46,8	46,0	44,7	45,4	48,5	48,4	46,8	46,8	47,3
Portogallo .....	37,4	37,5	36,1	36,2	36,6	37,6	38,1	38,8	40,2	40,6	41,7	41,2	40,8	41,5	45,3	44,6	45,6	45,2	46,9
Slovenia .....	39,6	38,9	39,5	39,4	39,9	40,9	41,7	41,1	40,8	40,3	40,3	39,4	36,8	38,1	42,5	43,8	44,1	43,7	44,9
Slovacchia .....	39,4	41,8	40,1	38,2	38,5	38,9	38,1	37,4	35,9	34,0	34,3	34,1	32,4	32,3	38,2	37,6	36,2	36,6	37,4
Finlandia .....	54,5	54,0	51,4	47,9	46,3	44,1	43,5	44,5	45,3	45,1	45,3	44,8	43,1	44,4	50,4	50,7	50,2	52,0	53,4
<i>Area euro</i> .....	45,4	45,8	44,8	43,7	43,1	42,4	42,3	42,6	42,9	42,4	42,3	41,7	41,1	42,1	45,6	45,3	44,8	45,1	45,4
<i>Area euro esclusa Italia</i> ..	45,1	45,4	44,6	43,7	43,2	42,3	42,2	42,6	43,1	42,4	42,3	41,6	40,8	41,8	45,5	45,2	44,7	44,8	45,1
Bulgaria .....	40,3	42,4	28,9	30,3	34,6	36,0	35,7	34,8	35,0	34,1	33,0	30,1	30,0	31,9	35,2	32,3	30,8	31,1	33,8
Repubblica Ceca .....	33,0	32,8	33,4	32,7	33,9	33,8	33,8	35,4	36,5	34,8	34,2	34,1	33,8	33,7	37,0	37,0	37,1	37,0	37,6
Danimarca .....	55,2	54,6	52,7	52,3	51,5	49,6	50,0	50,3	50,9	50,1	48,6	47,0	46,5	46,9	53,4	53,4	52,8	53,2	52,9
Croazia .....	....	....	....	....	....	....	39,0	41,3	38,6	38,6	37,5	37,8	37,4	37,3	40,8	41,0	41,9	42,1	42,4
Lettonia .....	32,9	32,0	32,8	34,3	36,6	33,3	31,0	31,2	30,2	30,0	29,8	29,6	27,4	32,0	38,1	37,5	33,1	31,6	31,3
Lituania .....	....	....	....	....	....	....	....	....	....	30,0	30,2	29,7	29,0	32,2	40,1	37,0	33,7	32,1	30,8
Ungheria .....	48,8	46,1	43,8	42,8	43,2	41,0	40,6	41,9	43,4	43,8	44,2	44,9	44,1	44,5	46,1	44,6	43,6	43,5	44,0
Polonia .....	....	....	....	....	....	....	....	....	....	....	....	....	....	....	....	39,6	37,6	37,9	37,9
Romania .....	29,5	28,5	31,2	32,8	35,9	34,0	32,0	30,2	28,4	28,1	29,2	28,6	30,4	31,1	34,3	33,0	31,3	30,5	29,4
Svezia .....	57,8	56,4	54,3	53,5	52,0	49,6	48,7	49,7	50,0	48,6	48,3	47,2	45,5	46,0	48,5	47,5	46,8	47,8	48,6
Regno Unito .....	38,3	37,2	36,3	35,8	35,7	35,5	36,4	37,2	37,7	38,6	39,1	39,1	39,2	40,4	43,8	44,0	42,8	42,7	42,0
<i>UE esclusa area euro</i> ....	42,7	41,7	40,0	39,3	39,1	38,4	38,8	39,5	40,0	40,3	40,3	40,0	39,7	40,6	44,2	43,6	42,4	42,5	42,2
<i>UE</i> .....	44,8	44,9	43,7	42,7	42,2	41,3	41,4	41,9	42,2	41,8	41,8	41,2	40,7	41,7	45,3	44,8	44,2	44,4	44,6
<i>UE esclusa Italia</i> .....	44,5	44,5	43,3	42,5	42,0	41,2	41,2	41,7	42,2	41,8	41,7	41,1	40,5	41,4	45,2	44,7	44,0	44,1	44,2
Stati Uniti .....	33,3	32,7	31,7	30,9	30,3	30,0	31,2	32,1	32,5	32,3	32,3	32,3	32,8	34,4	37,7	38,0	37,2	36,2	35,3
Giappone .....	....	....	....	....	....	....	....	....	....	....	31,4	31,5	31,6	32,8	36,6	36,1	37,3	....	....
Canada .....	....	....	....	....	....	....	37,9	37,0	36,8	....	....	....	....	....	....	....	....	....	....

## Spese correnti al netto degli interessi

(in percentuale del PIL)

Paesi	1995	1996	1997	1998	1999	2000	2001	2002	2003	2004	2005	2006	2007	2008	2009	2010	2011	2012	2013
Italia .....	35,7	36,4	36,6	36,3	36,6	36,3	36,8	37,2	37,5	37,7	38,0	37,7	37,5	38,5	41,5	41,4	40,7	41,3	42,1
Italia - Conto tradizionale ..	36,2	36,8	36,9	36,6	36,8	36,5	37,1	37,5	38,0	38,2	38,6	38,3	38,1	39,2	42,2	42,1	41,2	41,8	42,7
Belgio .....	39,9	40,7	39,8	39,6	39,3	38,6	39,3	40,5	41,5	40,9	41,3	40,9	40,6	42,4	45,8	45,3	45,7	46,6	47,2
Germania .....	40,8	41,7	41,2	40,7	41,0	40,3	40,0	40,5	41,1	40,1	40,0	38,7	37,0	37,4	41,2	40,3	38,7	38,7	39,2
Estonia .....	.....	.....	.....	.....	.....	.....	.....	.....	.....	.....	.....	.....	.....	.....	.....	35,9	33,4	32,5	32,5
Irlanda .....	31,9	31,1	29,3	27,7	26,0	24,6	26,0	26,9	27,4	27,7	28,1	28,5	29,4	33,7	38,2	37,3	35,5	35,2	34,2
Grecia .....	.....	.....	.....	.....	.....	.....	.....	.....	.....	.....	.....	35,0	36,4	38,6	42,3	41,3	42,2	41,9	39,7
Spagna .....	32,9	32,6	31,9	31,6	31,3	30,9	30,3	30,5	30,6	30,9	31,1	31,1	31,5	33,6	37,7	38,0	38,2	37,6	37,9
Francia .....	45,1	45,7	45,6	44,4	44,2	43,6	43,6	44,7	45,3	45,0	45,3	45,0	44,6	45,0	48,8	48,7	48,2	48,9	49,7
Cipro .....	23,9	25,0	25,9	27,7	27,5	27,4	27,5	28,7	32,4	31,6	32,5	32,1	31,3	32,2	34,9	34,9	35,9	35,3	34,8
Lussemburgo .....	33,0	33,4	34,6	33,8	32,3	31,4	33,2	34,4	36,0	36,5	36,1	33,8	32,9	34,2	38,8	37,5	36,6	37,9	38,8
Malta .....	33,6	35,1	34,5	33,6	32,9	31,8	33,8	33,2	33,5	34,7	33,8	34,0	33,7	36,3	35,5	34,6	34,4	35,4	35,5
Paesi Bassi .....	39,7	38,6	37,3	36,3	35,7	34,9	35,7	36,7	37,7	37,5	36,8	37,7	36,9	37,5	40,8	41,4	40,8	41,6	41,5
Austria .....	45,7	45,7	43,7	43,5	43,9	42,9	43,3	43,2	44,1	43,1	43,6	42,9	41,6	42,4	45,4	45,5	44,0	44,1	44,7
Portogallo .....	31,9	32,7	32,3	33,1	33,7	34,5	35,1	35,9	37,5	38,1	39,2	38,5	37,9	38,4	42,4	41,7	41,3	40,3	42,0
Slovenia .....	37,5	36,8	37,2	37,3	37,6	38,6	39,4	38,9	38,9	38,7	38,8	38,0	35,5	37,1	41,2	42,2	42,3	41,7	42,4
Slovacchia .....	37,1	39,3	37,7	35,7	35,1	34,9	34,2	34,0	33,4	31,9	32,6	32,6	31,0	31,0	36,8	36,3	34,7	34,8	35,5
Finlandia .....	50,6	49,9	47,4	44,5	43,4	41,4	40,9	42,4	43,5	43,4	43,7	43,3	41,7	43,0	49,0	49,4	48,8	50,6	52,2
Area euro .....	40,2	40,6	40,0	39,4	39,3	38,6	38,7	39,3	39,8	39,4	39,5	38,8	38,2	39,1	42,8	42,5	41,8	42,1	42,6
Area euro esclusa Italia ..	41,1	41,5	40,8	40,0	39,9	39,1	39,1	39,7	40,3	39,7	39,8	39,1	38,3	39,2	43,1	42,8	42,0	42,2	42,7
Bulgaria .....	27,5	23,4	22,3	26,5	31,1	32,0	31,6	32,5	32,8	32,2	31,4	28,8	28,9	31,1	34,5	31,5	30,1	30,2	33,0
Repubblica Ceca .....	32,0	31,7	32,4	31,6	33,0	33,0	32,9	34,3	35,4	33,8	33,2	33,0	32,7	32,7	35,7	35,7	35,7	35,5	36,3
Danimarca .....	49,3	49,0	47,6	47,8	47,3	45,8	46,7	47,2	48,1	47,6	46,5	45,2	44,9	45,5	51,4	51,4	50,8	51,3	51,2
Croazia .....	.....	.....	.....	.....	.....	.....	37,2	39,7	37,0	36,9	35,8	36,2	35,8	35,7	38,7	38,6	39,0	38,8	39,0
Lettonia .....	32,1	30,7	31,9	33,6	35,9	32,4	30,0	30,5	29,5	29,3	29,3	29,2	27,1	31,4	36,6	35,8	31,2	29,9	29,9
Lituania .....	.....	.....	.....	.....	.....	.....	.....	.....	.....	29,0	29,4	29,0	28,3	31,6	38,8	35,2	31,8	30,1	29,1
Ungheria .....	40,1	37,0	35,3	35,7	36,5	35,7	35,9	37,9	39,4	39,4	40,1	41,0	40,0	40,4	41,6	40,5	39,5	38,9	39,5
Polonia .....	.....	.....	.....	.....	.....	.....	.....	.....	.....	.....	.....	.....	.....	.....	.....	37,1	35,1	35,2	35,5
Romania .....	27,9	26,7	26,8	28,8	30,9	30,1	28,6	27,8	26,8	26,7	27,9	27,8	29,7	30,4	32,8	31,5	29,7	28,8	27,6
Svezia .....	52,7	51,2	49,3	49,1	48,1	46,3	46,2	46,8	47,8	46,9	46,6	45,5	43,8	44,5	47,4	46,5	45,7	46,9	47,7
Regno Unito .....	34,9	33,9	33,0	32,5	32,9	32,9	34,2	35,3	35,8	36,7	37,1	37,1	36,9	38,2	41,9	41,1	39,6	39,8	39,1
UE esclusa area euro. ....	38,7	37,7	36,2	35,7	36,0	35,6	36,4	37,4	38,0	38,3	38,4	38,1	37,7	38,6	42,4	41,1	39,8	40,0	39,8
UE .....	39,9	40,0	39,1	38,5	38,5	37,9	38,1	38,8	39,3	39,1	39,2	38,6	38,0	39,0	42,7	42,2	41,3	41,5	41,9
UE esclusa Italia. ....	40,5	40,6	39,6	38,9	38,8	38,1	38,3	39,0	39,6	39,3	39,4	38,8	38,1	39,1	42,9	42,3	41,4	41,6	41,8
Stati Uniti .....	27,9	27,5	26,8	26,3	26,2	26,2	27,6	28,6	29,1	29,0	28,9	28,8	29,3	30,9	34,0	34,2	33,3	32,4	31,7
Giappone .....	.....	.....	.....	.....	.....	.....	.....	.....	.....	.....	29,7	29,8	29,8	30,8	34,5	34,1	35,2	.....	.....
Canada .....	.....	.....	.....	.....	.....	.....	31,5	31,3	31,5	.....	.....	.....	.....	.....	.....	.....	.....	.....	.....



**Spesa per interessi**

(in percentuale del PIL)

Paesi	1995	1996	1997	1998	1999	2000	2001	2002	2003	2004	2005	2006	2007	2008	2009	2010	2011	2012	2013
Italia .....	11,1	11,1	9,2	7,9	6,4	6,1	6,1	5,5	5,0	4,6	4,5	4,4	4,8	4,9	4,4	4,3	4,7	5,2	4,8
Belgio .....	8,7	8,3	7,6	7,2	6,7	6,5	6,4	5,6	5,2	4,6	4,2	3,9	3,8	3,8	3,6	3,4	3,4	3,4	3,2
Germania .....	3,4	3,4	3,3	3,3	3,0	3,1	3,0	3,0	2,9	2,8	2,8	2,7	2,7	2,7	2,6	2,5	2,5	2,3	2,0
Estonia .....	....	....	....	....	....	....	....	....	....	....	....	....	....	....	....	0,1	0,1	0,2	0,1
Irlanda .....	5,1	4,4	3,7	3,4	2,4	2,0	1,4	1,3	1,2	1,1	1,0	1,0	1,0	1,3	2,0	3,0	3,4	4,1	4,4
Grecia .....	....	....	....	....	....	....	....	....	....	....	....	4,5	4,6	4,9	5,0	5,9	7,3	5,0	4,0
Spagna .....	4,9	5,0	4,5	4,1	3,4	3,2	3,0	2,6	2,3	2,0	1,7	1,6	1,6	1,5	1,7	1,9	2,4	2,9	3,3
Francia .....	3,3	3,4	3,4	3,2	2,9	2,8	2,9	2,9	2,7	2,7	2,6	2,5	2,6	2,8	2,4	2,4	2,6	2,5	2,3
Cipro .....	1,9	2,2	2,3	2,9	2,8	3,1	3,1	2,9	3,3	3,0	3,2	3,0	2,8	2,6	2,3	2,1	2,2	2,9	3,1
Lussemburgo .....	0,5	0,5	0,5	0,5	0,4	0,3	0,3	0,3	0,2	0,2	0,2	0,2	0,3	0,3	0,4	0,4	0,4	0,4	0,4
Malta .....	1,8	2,0	2,4	2,9	3,8	4,1	3,7	3,9	3,5	3,7	3,8	3,7	3,5	3,3	3,3	3,1	3,2	3,0	2,9
Paesi Bassi .....	5,2	4,8	4,5	4,2	3,9	3,3	2,9	2,6	2,4	2,3	2,2	2,0	2,0	2,0	2,0	1,8	1,8	1,7	1,5
Austria .....	4,0	3,9	3,6	3,6	3,4	3,6	3,6	3,5	3,2	3,0	3,2	3,1	3,1	3,0	3,2	2,9	2,8	2,7	2,6
Portogallo .....	5,5	4,8	3,8	3,1	2,9	3,0	3,0	2,8	2,7	2,6	2,6	2,8	2,9	3,1	3,0	2,9	4,3	4,9	5,0
Slovenia .....	2,1	2,0	2,3	2,1	2,3	2,4	2,3	2,1	1,9	1,7	1,5	1,4	1,2	1,1	1,3	1,6	1,9	2,0	2,5
Slovacchia .....	2,3	2,5	2,4	2,5	3,3	4,0	3,9	3,5	2,5	2,1	1,7	1,4	1,4	1,2	1,4	1,3	1,5	1,8	1,9
Finlandia .....	3,8	4,1	4,1	3,4	2,9	2,7	2,6	2,0	1,8	1,7	1,6	1,5	1,4	1,4	1,3	1,3	1,4	1,4	1,3
Area euro .....	5,1	5,2	4,8	4,4	3,8	3,7	3,6	3,4	3,2	3,0	2,9	2,8	2,9	3,0	2,8	2,7	3,0	3,0	2,8
Area euro esclusa Italia ..	4,0	4,0	3,8	3,6	3,3	3,2	3,1	2,9	2,8	2,6	2,5	2,5	2,5	2,5	2,5	2,4	2,6	2,6	2,4
Bulgaria .....	12,8	19,1	6,5	3,7	3,5	4,0	4,1	2,2	2,2	1,9	1,6	1,3	1,1	0,9	0,8	0,7	0,7	0,8	0,8
Repubblica Ceca .....	1,0	1,1	1,0	1,1	0,9	0,8	0,9	1,1	1,0	1,1	1,1	1,0	1,1	1,0	1,2	1,3	1,3	1,4	1,4
Danimarca .....	5,8	5,6	5,0	4,5	4,1	3,7	3,4	3,1	2,8	2,5	2,1	1,8	1,6	1,4	1,9	1,9	2,0	1,8	1,7
Croazia .....	....	....	....	....	....	....	1,8	1,6	1,6	1,7	1,7	1,6	1,6	1,7	2,1	2,4	2,9	3,3	3,4
Lettonia .....	0,8	1,3	0,9	0,6	0,6	0,9	0,9	0,7	0,7	0,7	0,5	0,4	0,4	0,5	1,5	1,7	1,8	1,7	1,5
Lituania .....	....	....	....	....	....	....	....	....	....	0,9	0,8	0,7	0,7	0,7	1,3	1,8	1,8	2,0	1,8
Ungheria .....	8,8	9,1	8,5	7,0	6,7	5,3	4,7	4,0	4,0	4,4	4,1	3,9	4,1	4,1	4,5	4,1	4,2	4,6	4,6
Polonia .....	....	....	....	....	....	....	....	....	....	....	....	....	....	....	....	2,5	2,5	2,7	2,5
Romania .....	1,6	1,8	4,4	4,0	5,0	3,9	3,4	2,5	1,6	1,4	1,3	0,8	0,7	0,7	1,5	1,5	1,6	1,7	1,7
Svezia .....	5,1	5,2	5,0	4,3	3,8	3,3	2,6	2,9	2,1	1,7	1,8	1,6	1,7	1,6	1,2	1,0	1,1	0,9	0,8
Regno Unito .....	3,3	3,3	3,4	3,3	2,8	2,6	2,3	1,9	1,9	1,9	2,0	2,0	2,2	2,2	1,9	2,9	3,2	2,9	2,9
UE esclusa area euro .....	3,9	3,9	3,8	3,6	3,1	2,8	2,4	2,2	2,0	2,0	2,0	1,9	2,0	2,0	1,8	2,4	2,6	2,5	2,4
UE .....	4,9	4,9	4,5	4,2	3,7	3,5	3,3	3,1	2,9	2,7	2,7	2,6	2,7	2,7	2,6	2,7	2,9	2,9	2,7
UE esclusa Italia .....	4,0	4,0	3,8	3,6	3,2	3,1	2,9	2,7	2,6	2,4	2,4	2,3	2,3	2,4	2,3	2,4	2,6	2,6	2,4
Stati Uniti .....	5,5	5,2	4,9	4,6	4,1	3,8	3,6	3,4	3,4	3,3	3,4	3,5	3,6	3,4	3,7	3,7	3,9	3,8	3,6
Giappone .....	3,3	3,3	3,3	3,3	3,4	3,2	2,7	2,3	2,0	1,9	1,7	1,8	1,9	2,0	2,0	2,0	2,1	2,1	....
Canada .....	9,4	8,9	8,2	8,1	7,5	7,0	6,5	5,7	5,3	4,8	4,4	4,2	4,1	3,8	3,7	3,6	3,5	3,4	3,2

## Spesa per consumi finali

(in percentuale del PIL)

Paesi	1995	1996	1997	1998	1999	2000	2001	2002	2003	2004	2005	2006	2007	2008	2009	2010	2011	2012	2013
Italia .....	17,5	17,7	17,8	17,7	17,7	17,9	18,4	18,6	19,0	19,1	19,6	19,4	18,9	19,4	20,6	20,4	19,6	19,4	19,4
Belgio .....	21,2	21,6	21,0	20,9	21,1	20,9	21,3	22,0	22,4	22,1	22,2	22,0	21,7	22,7	24,1	23,6	23,8	24,3	24,4
Germania .....	19,2	19,5	19,1	18,9	19,0	18,7	18,6	18,9	19,0	18,5	18,4	18,0	17,5	17,9	19,6	19,2	18,7	19,0	19,3
Estonia .....	....	....	....	....	....	....	....	....	....	....	....	....	....	....	....	20,1	18,9	18,7	19,1
Irlanda .....	17,3	16,6	16,1	15,3	14,8	14,6	15,3	15,6	15,9	16,0	15,9	16,2	16,7	18,6	20,1	18,7	17,9	17,7	17,5
Grecia .....	....	....	....	....	....	....	....	....	....	....	....	19,5	19,9	20,3	22,7	21,6	21,2	21,1	19,9
Spagna .....	17,7	17,5	17,1	16,9	16,8	16,7	16,6	16,6	16,8	17,2	17,3	17,4	17,7	18,8	20,5	20,5	20,4	19,6	19,5
Francia .....	22,9	23,2	23,1	22,4	22,4	22,1	21,9	22,5	22,9	22,8	22,9	22,6	22,3	22,4	23,9	23,8	23,6	23,8	24,1
Cipro .....	12,2	12,9	14,6	16,0	16,0	15,1	15,1	15,5	17,5	16,8	16,7	17,1	16,6	17,1	18,9	18,4	18,9	18,1	17,7
Lussemburgo .....	15,1	15,5	15,6	15,0	14,6	14,3	15,4	15,8	16,3	16,5	16,6	15,4	15,0	15,3	17,2	16,7	16,3	16,8	17,3
Malta .....	18,0	19,1	18,4	18,3	17,8	17,7	19,0	18,8	18,8	19,1	18,1	18,6	17,9	19,7	19,8	19,5	19,4	20,1	19,8
Paesi Bassi .....	22,5	21,5	21,0	20,8	20,6	20,4	20,9	22,1	22,9	22,6	22,5	23,6	23,5	24,0	26,4	26,5	26,0	26,5	26,3
Austria .....	19,3	19,3	19,4	19,3	19,6	19,0	18,8	18,7	18,9	18,7	19,2	19,1	18,7	19,2	20,6	20,4	19,8	19,8	19,8
Portogallo .....	17,6	17,8	17,7	18,0	18,2	19,0	19,4	19,7	20,2	20,5	21,1	20,5	19,8	19,9	21,4	20,7	19,9	18,3	19,0
Slovenia .....	18,0	17,8	17,7	17,7	17,9	18,5	18,9	18,7	18,8	18,7	18,7	18,4	17,3	18,0	20,1	20,4	20,5	20,5	20,4
Slovacchia .....	20,3	22,5	20,5	21,1	19,3	19,3	19,9	19,6	19,8	18,5	17,9	18,5	16,9	17,4	19,8	19,3	18,6	17,9	18,1
Finlandia .....	21,9	22,2	21,4	20,6	20,3	19,8	20,0	20,7	21,2	21,3	21,5	21,4	20,9	21,7	24,2	23,9	23,6	24,5	24,9
Area euro .....	19,9	20,0	19,7	19,4	19,4	19,3	19,3	19,7	20,0	19,9	20,0	19,8	19,5	20,0	21,7	21,4	21,0	21,0	21,1
Area euro esclusa Italia ..	20,3	20,5	20,1	19,8	19,8	19,6	19,5	19,9	20,2	20,0	20,0	19,9	19,6	20,1	21,9	21,6	21,2	21,3	21,4
Bulgaria .....	15,1	12,0	11,9	14,7	16,9	18,1	17,9	18,1	19,2	18,6	17,8	17,5	16,5	16,5	16,0	15,8	15,0	15,1	16,5
Repubblica Ceca .....	19,9	19,3	20,0	19,0	19,9	19,5	19,5	20,9	21,8	20,7	20,4	20,0	19,1	19,1	20,7	20,5	19,7	19,4	19,6
Danimarca .....	24,1	24,1	23,6	24,1	24,4	23,9	24,3	24,9	25,0	24,9	24,5	24,2	24,3	25,2	28,1	27,6	26,8	26,9	26,8
Croazia .....	....	....	....	....	....	....	19,2	18,9	18,4	18,4	18,3	18,3	18,9	18,5	20,3	20,1	20,1	20,1	20,0
Lettonia .....	23,6	22,0	21,1	22,9	22,7	20,9	20,5	20,5	21,0	19,7	17,8	17,2	17,7	19,8	18,9	18,1	18,2	17,2	16,3
Lituania .....	....	....	....	....	....	....	....	....	....	19,0	18,3	18,9	17,3	18,4	21,0	19,7	18,2	17,3	16,8
Ungheria .....	23,0	21,7	21,3	20,9	21,2	21,1	21,1	21,8	23,1	22,1	22,3	22,2	21,0	21,5	22,2	21,7	20,8	20,2	19,9
Polonia .....	....	....	....	....	....	....	....	....	....	....	....	....	....	....	....	19,3	18,1	18,1	18,1
Romania .....	12,2	11,6	12,6	11,8	16,6	16,8	15,7	14,8	16,1	15,1	16,6	16,3	16,2	16,8	17,3	15,6	14,5	14,5	14,2
Svezia .....	25,5	25,9	25,4	25,5	25,4	24,5	24,7	25,5	25,7	25,0	24,9	24,6	24,1	24,6	26,2	25,2	25,2	25,9	26,2
Regno Unito .....	17,9	17,6	17,1	16,9	17,4	17,5	18,1	18,9	19,5	20,0	20,2	20,3	20,0	20,8	22,3	21,7	20,9	20,8	20,3
UE esclusa area euro ....	19,7	19,5	18,8	18,6	19,1	19,0	19,4	20,2	20,7	20,9	21,0	20,9	20,5	21,2	22,8	21,8	21,1	21,1	20,8
UE .....	19,8	19,9	19,5	19,2	19,3	19,2	19,4	19,8	20,2	20,1	20,2	20,1	19,8	20,3	21,9	21,5	21,0	21,0	21,0
UE esclusa Italia .....	20,2	20,2	19,8	19,5	19,6	19,4	19,5	20,0	20,4	20,3	20,3	20,2	19,9	20,4	22,1	21,6	21,2	21,2	21,3
Stati Uniti .....	14,9	14,5	14,2	14,0	14,1	14,0	14,5	15,0	15,3	15,2	15,1	15,1	15,3	16,1	16,9	16,9	16,3	15,8	15,2
Giappone .....	15,2	15,4	15,4	15,9	16,5	16,9	17,7	18,3	18,3	18,2	18,4	18,2	18,1	18,6	19,9	19,7	20,4	20,5	....
Canada .....	21,7	20,9	20,0	20,0	19,3	19,0	19,4	19,7	19,9	19,4	19,2	19,4	19,6	20,1	22,5	22,0	21,6	21,5	21,5

**Redditi da lavoro**

(in percentuale del PIL)

Paesi	1995	1996	1997	1998	1999	2000	2001	2002	2003	2004	2005	2006	2007	2008	2009	2010	2011	2012	2013
Italia .....	10,5	10,9	11,0	10,2	10,2	10,1	10,1	10,2	10,4	10,4	10,5	10,6	10,2	10,4	10,9	10,7	10,3	10,2	10,2
Belgio .....	11,4	11,5	11,3	11,2	11,3	11,0	11,2	11,6	11,8	11,4	11,5	11,5	11,3	11,7	12,3	12,1	12,1	12,3	12,5
Germania .....	8,7	8,7	8,6	8,4	8,4	8,2	8,1	8,2	8,2	8,0	7,9	7,7	7,3	7,4	8,1	7,9	7,7	7,7	7,7
Estonia .....	....	....	....	....	....	....	....	....	....	....	....	....	....	....	....	11,6	10,8	10,4	10,7
Irlanda .....	10,7	10,2	9,7	9,0	8,5	8,3	8,6	8,9	9,2	9,3	9,8	9,9	10,1	11,3	12,3	11,7	11,2	10,9	10,7
Grecia .....	....	....	....	....	....	....	....	....	....	....	....	10,7	10,9	11,4	12,9	12,3	12,4	12,4	11,9
Spagna .....	11,0	10,9	10,6	10,4	10,3	10,1	9,9	9,7	9,8	9,8	9,7	9,7	9,9	10,6	11,6	11,6	11,4	10,8	10,9
Francia .....	13,2	13,3	13,2	13,1	13,1	12,9	12,8	13,0	13,1	12,8	12,8	12,6	12,4	12,4	13,1	13,0	12,8	12,8	12,9
Cipro .....	11,7	12,4	12,8	12,6	12,6	12,6	12,3	12,7	14,2	13,7	13,6	13,6	13,3	13,3	14,8	14,5	14,8	14,6	14,2
Lussemburgo .....	7,9	8,0	8,2	8,0	7,4	7,2	7,6	7,8	8,1	8,1	8,0	7,5	7,4	7,5	8,4	8,2	8,0	8,2	8,4
Malta .....	14,4	14,9	14,0	14,0	13,4	12,7	14,3	13,9	13,8	13,7	13,1	12,7	12,4	13,8	13,7	13,0	12,8	12,9	13,0
Paesi Bassi .....	10,0	9,6	9,4	9,2	9,1	8,9	8,9	9,2	9,5	9,4	9,1	8,8	8,6	8,7	9,5	9,5	9,3	9,4	9,2
Austria .....	11,8	11,7	11,3	11,2	11,2	11,0	10,8	10,8	10,8	10,7	10,9	10,7	10,4	10,6	11,2	11,1	10,7	10,7	10,6
Portogallo .....	12,5	12,6	12,7	13,0	13,3	13,7	13,9	14,1	14,3	14,3	14,5	13,8	13,1	13,1	14,0	13,7	12,8	11,8	12,4
Slovenia .....	11,1	11,0	11,0	10,7	10,7	11,1	11,5	11,3	11,5	11,3	11,3	11,0	10,4	10,8	12,2	12,4	12,5	12,5	12,5
Slovacchia .....	9,3	9,3	9,1	9,3	9,3	8,7	8,8	9,0	8,7	7,9	7,8	7,7	7,2	7,4	8,5	8,4	8,2	8,1	8,5
Finlandia .....	14,8	15,0	14,2	13,5	13,1	12,8	12,6	12,9	13,2	13,2	13,3	13,1	12,6	12,9	14,3	14,1	13,9	14,3	14,5
Area euro .....	10,6	10,7	10,6	10,4	10,3	10,2	10,1	10,3	10,4	10,3	10,3	10,1	9,9	10,1	10,9	10,7	10,4	10,3	10,4
Area euro esclusa Italia ..	10,7	10,7	10,6	10,4	10,4	10,2	10,1	10,3	10,4	10,2	10,2	10,0	9,8	10,0	10,8	10,7	10,5	10,4	10,4
Bulgaria .....	8,8	7,1	6,4	8,7	10,0	9,9	8,4	9,2	9,9	9,8	9,3	8,6	8,5	8,9	9,6	9,3	8,8	8,8	9,6
Repubblica Ceca .....	6,8	7,0	6,9	6,3	6,8	6,5	6,7	7,2	7,6	7,3	7,3	7,2	7,0	7,0	7,5	7,2	7,0	7,1	7,2
Danimarca .....	16,1	16,0	15,8	16,0	16,1	15,5	15,7	16,0	16,3	16,1	15,6	15,4	15,3	15,6	17,6	17,4	16,9	16,8	16,8
Croazia .....	....	....	....	....	....	....	12,0	11,9	11,5	11,4	11,2	10,9	11,3	11,2	12,3	12,2	12,4	12,2	12,0
Lettonia .....	10,3	10,4	10,1	10,2	11,0	10,8	10,2	10,2	10,2	10,0	9,5	9,4	9,9	11,4	11,9	10,2	9,5	9,1	9,2
Lituania .....	....	....	....	....	....	....	....	....	....	10,8	10,3	10,4	9,8	10,6	12,7	10,9	10,2	9,7	9,5
Ungheria .....	11,7	10,7	10,5	10,5	10,7	10,6	11,0	12,1	13,1	12,5	12,4	12,0	11,5	11,4	11,3	10,9	10,2	10,0	10,1
Polonia .....	....	....	....	....	....	....	....	....	....	....	....	....	....	....	....	11,0	10,6	10,4	10,3
Romania .....	6,6	6,4	5,4	5,8	8,1	7,9	8,3	8,5	8,1	8,1	8,7	9,2	9,7	10,3	10,7	9,5	7,8	7,7	8,0
Svezia .....	13,5	13,9	13,6	12,6	12,6	12,4	12,6	12,8	13,1	12,9	12,8	12,5	12,3	12,4	12,8	12,2	12,1	12,5	12,6
Regno Unito .....	10,0	9,9	9,6	9,3	9,3	9,3	9,8	10,0	10,3	10,7	10,9	10,9	10,6	10,6	11,2	11,1	10,6	10,4	9,8
UE esclusa area euro ....	11,0	10,9	10,5	10,1	10,2	10,1	10,5	10,7	11,0	11,2	11,3	11,2	11,0	11,0	11,7	11,4	10,9	10,8	10,5
UE .....	10,7	10,8	10,6	10,3	10,3	10,2	10,2	10,4	10,5	10,5	10,5	10,4	10,2	10,3	11,1	10,9	10,6	10,5	10,4
UE esclusa Italia .....	10,7	10,8	10,5	10,3	10,3	10,2	10,2	10,4	10,6	10,5	10,5	10,4	10,2	10,3	11,1	10,9	10,6	10,5	10,4
Stati Uniti .....	10,2	9,9	9,7	9,6	9,6	9,5	9,9	10,2	10,4	10,3	10,1	10,0	10,1	10,4	11,0	11,0	10,6	10,3	10,0
Giappone .....	6,2	6,2	6,2	6,4	6,5	6,5	6,5	6,7	6,5	6,4	6,3	6,2	6,2	6,2	6,5	6,1	6,3	6,2	....
Canada .....	13,5	12,8	12,2	11,9	11,5	11,2	11,3	11,5	11,7	11,3	11,1	11,3	11,4	11,5	12,9	12,4	12,2	12,1	12,1

**Prestazioni sociali diverse dai trasferimenti sociali in natura**

(in percentuale del PIL)

Paesi	1995	1996	1997	1998	1999	2000	2001	2002	2003	2004	2005	2006	2007	2008	2009	2010	2011	2012	2013
Italia .....	15,6	15,9	16,3	16,0	16,2	15,8	15,6	15,9	16,1	16,2	16,3	16,3	16,4	17,0	18,5	18,6	18,6	19,1	19,7
Belgio .....	15,6	15,7	15,5	15,2	14,9	14,5	14,6	15,1	15,3	15,0	14,9	14,7	14,7	15,2	16,5	16,2	16,3	16,8	17,2
Germania .....	17,2	18,0	18,0	17,7	18,0	17,5	17,6	18,0	18,4	18,1	17,9	17,1	16,0	15,8	17,4	16,7	15,7	15,6	15,7
Estonia .....	....	....	....	....	....	....	....	....	....	....	....	....	....	....	....	12,7	11,3	10,9	10,7
Irlanda .....	10,7	10,3	10,4	9,5	8,3	7,6	8,1	8,6	8,6	8,8	9,2	9,4	9,9	11,9	14,7	14,7	14,2	14,3	13,7
Grecia .....	....	....	....	....	....	....	....	....	....	....	....	14,0	14,6	16,1	17,6	17,8	19,3	19,8	18,5
Spagna .....	13,2	13,1	12,7	12,2	11,9	11,7	11,5	11,6	11,5	11,6	11,5	11,3	11,5	12,3	14,4	15,1	15,3	16,0	16,3
Francia .....	17,6	17,7	17,8	17,4	17,2	16,7	16,8	17,1	17,3	17,3	17,5	17,5	17,4	17,6	19,2	19,2	19,1	19,5	19,9
Cipro .....	7,3	7,7	8,1	8,2	8,4	8,5	8,7	9,6	10,5	11,1	11,7	11,2	10,5	11,1	12,2	13,0	13,4	13,4	13,8
Lussemburgo .....	13,6	13,5	13,8	13,6	12,8	12,5	13,5	14,2	15,2	14,9	14,8	13,9	13,5	14,3	16,6	15,8	15,2	15,7	16,0
Malta .....	11,0	11,9	12,0	12,1	12,1	11,4	11,8	11,9	11,8	11,9	12,0	11,8	11,9	11,7	12,5	12,2	12,1	12,4	12,3
Paesi Bassi .....	14,2	13,8	12,8	11,9	11,3	10,5	10,4	10,5	10,8	10,8	10,4	10,1	9,7	9,7	10,7	11,0	11,1	11,5	11,9
Austria .....	19,9	19,8	19,2	18,9	18,9	18,8	18,7	18,9	19,2	18,8	18,5	18,1	17,6	17,8	19,2	19,4	18,7	18,8	19,2
Portogallo .....	10,7	10,8	10,6	10,8	10,8	11,1	11,4	11,9	13,1	13,5	14,0	14,1	14,1	14,6	16,4	16,4	17,0	17,5	18,4
Slovenia .....	15,3	15,1	15,5	15,5	15,5	15,6	15,6	15,6	15,6	15,5	15,4	15,0	14,1	14,4	16,2	16,8	17,2	17,2	17,1
Slovacchia .....	13,9	13,9	13,3	13,4	14,1	13,4	13,4	13,5	11,7	12,4	12,5	12,1	11,8	11,5	14,0	14,3	13,8	14,0	14,0
Finlandia .....	21,3	20,7	19,1	17,6	17,0	15,7	15,3	15,8	16,1	15,9	15,8	15,3	14,5	14,7	17,3	17,5	17,2	18,1	19,1
Area euro .....	16,4	16,6	16,6	16,2	16,1	15,6	15,5	15,8	16,0	15,9	15,8	15,5	15,1	15,4	17,1	17,0	16,8	17,1	17,3
Area euro esclusa Italia ..	16,6	16,8	16,6	16,2	16,1	15,5	15,5	15,8	16,0	15,9	15,8	15,3	14,9	15,1	16,8	16,7	16,4	16,7	16,9
Bulgaria .....	9,1	9,0	8,1	9,1	10,8	12,0	11,4	11,6	11,0	10,9	10,4	10,0	9,2	9,8	11,7	12,3	11,4	11,3	12,1
Repubblica Ceca .....	10,8	11,1	11,6	11,6	12,1	12,4	12,1	12,4	12,3	11,8	11,5	11,6	11,9	11,8	13,0	13,1	13,1	13,2	13,3
Danimarca .....	19,5	18,9	18,0	17,4	16,9	16,3	16,4	16,5	17,2	16,9	16,2	15,2	14,8	14,7	16,7	17,4	17,4	17,7	17,8
Croazia .....	....	....	....	....	....	....	13,1	16,1	13,3	13,6	12,5	13,3	12,6	12,2	13,7	13,8	14,1	14,1	13,5
Lettonia .....	11,7	12,3	12,1	12,7	14,6	12,4	11,2	9,9	9,0	8,8	7,9	7,5	6,6	7,6	12,4	12,5	10,6	9,7	9,6
Lituania .....	....	....	....	....	....	....	....	....	....	9,7	9,3	9,2	9,7	11,5	16,2	14,3	12,5	12,0	11,2
Ungheria .....	14,9	13,3	12,4	12,9	13,1	12,6	12,5	13,1	13,7	13,8	14,3	14,8	15,2	15,6	16,2	15,7	15,4	15,2	14,9
Polonia .....	....	....	....	....	....	....	....	....	....	....	....	....	....	....	....	14,6	13,9	14,0	14,3
Romania .....	9,2	9,0	9,4	10,6	10,3	9,7	9,7	9,3	8,5	8,8	9,0	8,7	9,2	10,2	12,5	12,7	11,8	11,2	10,6
Svezia .....	17,2	16,4	15,9	15,7	15,4	14,8	14,9	15,1	15,6	15,2	15,0	14,4	13,6	13,6	14,8	14,0	13,4	14,0	14,3
Regno Unito .....	14,1	13,6	13,3	12,8	12,4	12,0	12,4	12,4	12,3	12,3	12,2	11,9	12,1	12,6	14,3	14,2	14,2	14,6	14,5
UE esclusa area euro ....	14,8	14,3	13,9	13,4	13,1	12,7	12,9	13,0	13,0	12,9	12,7	12,4	12,3	12,7	14,4	14,4	14,1	14,4	14,4
UE .....	16,1	16,2	15,9	15,5	15,4	14,8	14,9	15,1	15,3	15,2	15,0	14,7	14,4	14,8	16,5	16,3	16,1	16,4	16,5
UE esclusa Italia .....	16,2	16,2	15,9	15,4	15,2	14,7	14,8	15,0	15,2	15,0	14,8	14,5	14,1	14,5	16,2	16,0	15,7	16,0	16,1
Stati Uniti .....	11,3	11,2	10,9	10,6	10,3	10,2	10,8	11,4	11,5	11,5	11,4	11,6	11,8	12,7	14,7	15,0	14,7	14,4	14,3
Giappone .....	8,4	8,6	8,7	9,3	9,9	10,0	10,4	10,9	11,0	11,1	11,2	11,5	11,6	12,1	13,7	13,8	14,4	14,3	....
Canada .....	10,7	10,4	9,8	9,7	9,3	8,7	9,0	8,9	8,7	8,5	8,3	8,5	8,5	8,6	9,9	9,7	9,3	9,3	9,3

**Spese in conto capitale**

(in percentuale del PIL)

Paesi	1995	1996	1997	1998	1999	2000	2001	2002	2003	2004	2005	2006	2007	2008	2009	2010	2011	2012	2013
Italia .....	4,9	4,2	3,9	4,2	4,4	3,1	4,6	4,2	4,7	4,5	4,6	5,5	4,5	4,4	5,2	4,2	3,8	4,0	3,6
Belgio .....	3,3	3,3	3,7	3,4	3,6	3,6	3,1	2,8	3,5	2,9	5,4	2,8	3,2	3,3	3,8	3,6	4,1	4,8	4,0
Germania .....	10,3	3,7	3,5	3,6	3,6	1,3	3,9	3,8	3,7	3,4	3,3	3,2	3,0	3,4	3,6	4,5	3,4	3,2	3,1
Estonia .....	....	....	....	....	....	....	....	....	....	....	....	....	....	....	....	4,4	4,5	7,1	6,3
Irlanda .....	3,9	3,6	3,6	3,6	5,7	4,5	5,2	4,9	4,5	4,4	4,4	4,5	5,6	7,0	7,4	25,8	7,2	2,9	1,9
Grecia .....	....	....	....	....	....	....	....	....	....	....	....	5,3	5,8	7,0	6,7	4,9	4,3	6,9	15,5
Spagna .....	6,5	5,4	5,2	5,4	5,3	5,1	5,2	5,5	5,3	5,8	5,5	5,6	5,9	6,0	6,4	5,7	4,8	6,8	3,1
Francia .....	5,8	5,2	5,0	4,7	5,0	4,8	4,7	4,7	4,8	4,9	5,0	4,9	5,0	5,2	5,6	5,3	5,1	5,2	5,2
Cipro .....	5,1	5,6	5,6	3,4	3,8	3,8	4,7	5,2	4,9	4,3	3,8	4,0	3,8	3,9	5,2	5,6	4,6	3,8	3,4
Lussemburgo .....	5,0	5,8	4,1	5,3	5,1	4,7	3,6	5,9	6,1	6,0	6,2	5,6	5,0	4,9	5,8	6,0	5,3	5,1	4,6
Malta .....	3,7	4,5	4,8	5,0	5,1	4,4	4,2	4,3	8,1	3,8	4,7	4,6	3,9	2,9	3,0	3,4	3,4	4,2	4,1
Paesi Bassi .....	8,9	3,8	3,8	3,7	4,1	3,5	4,6	4,7	4,7	4,1	3,7	3,8	3,9	4,2	5,3	5,1	4,4	4,3	3,7
Austria .....	5,2	5,3	4,8	5,0	4,4	3,8	4,2	4,0	3,8	7,3	4,2	4,2	4,4	4,4	5,6	4,4	4,1	4,2	3,7
Portogallo .....	5,2	5,7	6,3	6,5	5,9	5,1	6,0	4,9	5,2	5,5	5,0	4,0	3,7	3,8	4,9	7,2	4,3	3,3	3,1
Slovenia .....	12,5	5,1	4,7	5,6	5,9	5,2	5,3	4,8	5,0	5,0	4,6	4,8	5,4	5,8	5,9	5,4	5,7	4,4	14,8
Slovacchia .....	8,7	11,3	8,1	7,1	9,3	13,0	6,2	7,3	3,7	3,5	5,0	4,4	3,7	4,1	5,6	4,4	4,4	3,6	3,6
Finlandia .....	6,6	5,5	4,7	4,5	4,6	3,9	3,8	4,1	4,0	4,2	4,0	3,6	3,7	3,9	4,4	4,0	4,1	4,3	4,4
Area euro .....	7,4	4,4	4,2	4,3	4,4	3,3	4,4	4,3	4,4	4,4	4,4	4,4	4,3	4,5	5,0	5,2	4,2	4,4	4,0
Area euro esclusa Italia ..	7,9	4,4	4,3	4,3	4,4	3,3	4,4	4,4	4,4	4,4	4,3	4,2	4,3	4,6	5,0	5,4	4,3	4,5	4,1
Bulgaria .....	1,0	0,7	1,6	4,4	4,5	4,3	4,1	4,3	3,8	3,9	4,1	4,1	8,2	5,8	5,4	5,1	3,8	4,1	4,5
Repubblica Ceca .....	18,9	8,1	8,0	9,1	7,1	6,6	8,7	8,9	12,1	7,3	7,6	6,7	6,2	6,4	6,6	5,9	5,4	6,8	4,4
Danimarca .....	3,3	3,4	3,2	3,1	3,1	3,1	2,8	2,9	2,8	2,9	2,6	2,8	3,1	3,6	3,4	3,7	4,2	5,6	3,8
Croazia .....	....	....	....	....	....	....	6,4	6,5	8,2	8,1	7,6	7,1	7,4	7,0	6,4	5,9	6,4	4,9	4,6
Lettonia .....	2,9	3,5	2,5	3,9	4,7	4,3	4,0	4,0	3,2	4,5	4,3	6,4	6,5	5,0	5,3	6,8	5,8	5,1	4,4
Lituania .....	....	....	....	....	....	....	....	....	....	4,1	3,9	4,6	6,3	5,9	4,9	5,3	8,8	4,0	4,6
Ungheria .....	6,6	4,9	5,8	8,1	5,6	6,3	6,8	9,2	5,8	5,0	5,6	7,0	6,2	4,4	4,7	5,1	6,3	5,3	5,7
Polonia .....	....	....	....	....	....	....	....	....	....	....	....	....	....	....	....	6,3	6,3	5,0	4,3
Romania .....	4,6	4,5	3,2	2,8	3,1	4,4	4,1	4,6	4,8	5,3	4,3	6,7	7,9	7,9	6,4	6,6	7,9	5,8	5,7
Svezia .....	5,7	5,0	5,0	3,8	4,6	4,0	4,3	4,6	4,4	4,2	4,4	4,2	4,2	4,3	4,6	4,6	4,6	4,8	4,7
Regno Unito .....	3,6	3,0	2,5	2,5	2,5	2,4	2,8	2,9	3,2	3,3	3,4	3,5	3,4	5,8	5,5	4,3	3,7	4,1	3,4
UE esclusa area euro ....	4,4	3,6	3,1	3,1	3,0	2,9	3,4	3,6	3,8	3,7	3,8	4,0	4,0	5,6	5,3	4,7	4,5	4,6	3,9
UE .....	6,8	4,2	3,9	4,0	4,0	3,2	4,2	4,1	4,3	4,2	4,2	4,3	4,2	4,8	5,1	5,1	4,3	4,5	4,0
UE esclusa Italia .....	7,1	4,2	4,0	3,9	4,0	3,2	4,1	4,1	4,2	4,2	4,2	4,1	4,2	4,8	5,1	5,2	4,4	4,5	4,0
Stati Uniti .....	3,8	3,8	3,6	3,6	3,7	3,7	3,8	4,0	4,0	4,0	4,1	3,8	4,1	4,6	5,2	4,6	4,3	3,9	3,5
Giappone .....	....	....	....	....	....	....	....	....	....	....	5,0	4,4	4,1	4,1	5,3	4,6	4,6	....	....
Canada .....	....	....	....	....	....	....	3,2	3,4	3,4	....	....	....	....	....	....	....	....	....	....

# Investimenti

(in percentuale del PIL)

Paesi	1995	1996	1997	1998	1999	2000	2001	2002	2003	2004	2005	2006	2007	2008	2009	2010	2011	2012	2013
Italia . . . . .	2,6	2,7	2,7	2,8	2,9	2,8	2,9	2,4	3,0	3,0	3,0	2,9	2,9	3,0	3,4	2,9	2,8	2,5	2,4
Belgio . . . . .	2,2	2,1	2,1	2,1	2,4	2,4	2,1	2,1	2,1	2,0	2,1	1,9	2,0	2,0	2,2	2,2	2,3	2,3	2,2
Germania . . . . .	2,6	2,5	2,3	2,3	2,4	2,3	2,3	2,2	2,1	2,0	1,9	1,9	2,0	2,1	2,3	2,3	2,3	2,3	2,2
Estonia . . . . .	....	....	....	....	....	....	....	....	....	....	....	....	....	....	....	4,8	5,0	6,3	5,5
Irlanda . . . . .	2,4	2,5	2,6	2,7	3,1	3,5	4,2	4,2	3,6	3,5	3,5	3,8	4,6	5,2	3,7	3,4	2,4	1,9	1,7
Grecia . . . . .	....	....	....	....	....	....	....	....	....	....	....	4,1	4,3	4,9	4,6	3,2	2,4	2,4	2,7
Spagna . . . . .	4,3	3,6	3,6	3,8	3,8	3,7	3,8	4,0	4,1	4,0	4,2	4,3	4,6	4,6	5,1	4,7	3,7	2,4	2,1
Francia . . . . .	4,2	4,1	3,8	3,7	3,8	3,9	3,8	3,8	3,9	4,0	4,0	3,9	3,9	3,9	4,3	4,1	4,0	4,0	4,0
Cipro . . . . .	4,5	5,3	5,1	2,9	3,1	3,3	4,2	4,7	4,3	4,1	3,4	3,2	2,9	3,1	4,0	4,2	3,7	2,6	2,0
Lussemburgo . . . . .	3,7	4,7	3,0	4,4	4,2	3,8	4,2	4,8	4,7	4,4	4,7	3,9	3,7	3,7	4,3	4,6	4,1	3,9	3,5
Malta . . . . .	3,0	3,5	3,8	4,6	4,5	3,9	3,5	4,1	4,5	3,8	4,6	4,0	3,8	2,4	2,4	2,2	2,8	3,2	2,8
Paesi Bassi . . . . .	3,7	3,8	3,6	3,5	3,8	3,7	3,9	4,2	4,2	3,9	3,8	4,0	3,9	4,0	4,3	4,1	4,0	3,7	3,6
Austria . . . . .	3,9	3,7	2,9	2,9	2,8	2,6	2,4	2,6	2,4	2,4	2,9	2,8	2,9	3,2	3,4	3,2	3,0	2,9	2,9
Portogallo . . . . .	4,4	4,9	5,6	5,1	4,9	4,6	5,0	4,6	4,4	4,4	4,1	3,4	3,2	3,7	4,1	5,3	3,5	2,5	2,2
Slovenia . . . . .	4,1	4,0	3,7	3,7	4,0	3,7	3,9	3,7	3,7	3,9	3,8	4,3	4,5	4,7	5,0	4,9	4,1	3,9	4,3
Slovacchia . . . . .	3,3	4,7	6,2	4,8	3,7	3,6	3,9	4,1	3,2	2,9	3,4	3,7	3,1	3,3	3,7	3,5	3,7	3,0	3,0
Finlandia . . . . .	3,7	4,0	4,4	4,1	3,9	3,5	3,4	3,7	3,8	3,9	3,7	3,4	3,5	3,6	4,0	3,7	3,8	4,0	4,2
Area euro . . . . .	3,3	3,2	3,0	3,0	3,1	3,1	3,1	3,0	3,2	3,1	3,1	3,1	3,2	3,3	3,6	3,4	3,1	2,9	2,8
Area euro esclusa Italia . .	3,4	3,3	3,1	3,1	3,2	3,2	3,2	3,2	3,2	3,1	3,1	3,2	3,2	3,4	3,6	3,5	3,2	3,0	2,9
Bulgaria . . . . .	0,9	0,7	1,3	3,6	4,1	3,9	3,8	3,4	3,2	3,5	3,7	4,2	5,3	5,7	5,1	4,8	3,5	3,5	4,1
Repubblica Ceca . . . . .	5,3	4,7	4,4	4,4	3,7	4,2	3,7	3,7	7,3	4,7	4,9	4,9	4,6	5,0	5,5	4,7	4,1	3,9	3,4
Danimarca . . . . .	2,9	3,1	2,9	2,7	2,7	2,8	3,0	2,7	2,6	2,8	2,7	2,9	3,0	3,0	3,1	3,3	3,3	3,8	3,5
Croazia . . . . .	....	....	....	....	....	....	5,2	5,5	7,2	6,4	5,6	5,6	6,1	5,8	5,5	3,3	3,5	3,5	3,3
Lettonia . . . . .	2,2	2,6	1,7	1,7	1,9	2,0	1,7	1,8	2,8	3,5	3,4	4,9	5,9	5,1	4,8	4,6	5,0	4,8	4,0
Lituania . . . . .	....	....	....	....	....	....	....	....	....	3,6	3,6	4,3	5,4	5,4	4,4	5,0	4,7	3,9	3,7
Ungheria . . . . .	0,6	1,9	2,9	3,5	3,4	3,6	3,9	5,1	3,8	3,8	4,2	5,2	4,2	3,2	3,4	3,7	3,4	3,7	4,4
Polonia . . . . .	....	....	....	....	....	....	....	....	....	....	....	....	....	....	....	5,6	5,9	4,7	4,1
Romania . . . . .	4,1	3,9	2,6	1,8	1,6	3,4	2,7	3,2	3,5	2,8	2,8	5,2	6,4	6,8	6,0	5,7	5,5	4,8	4,6
Svezia . . . . .	5,1	4,9	4,4	4,3	4,3	3,9	4,2	4,3	4,2	4,1	4,1	4,1	4,1	4,3	4,5	4,5	4,4	4,6	4,5
Regno Unito . . . . .	2,4	2,0	1,8	1,8	1,9	1,8	2,0	2,1	2,2	2,5	1,5	2,6	2,6	3,1	3,4	3,2	3,0	2,9	2,7
UE esclusa area euro . . . .	2,9	2,6	2,3	2,4	2,3	2,3	2,5	2,6	2,8	2,9	2,3	3,1	3,2	3,6	3,8	3,9	3,7	3,5	3,3
UE . . . . .	3,2	3,1	2,9	2,9	2,9	2,9	3,0	2,9	3,1	3,1	2,9	3,1	3,2	3,4	3,6	3,5	3,3	3,0	2,9
UE esclusa Italia . . . . .	3,3	3,1	2,9	2,9	2,9	2,9	3,0	3,0	3,1	3,1	2,9	3,2	3,2	3,4	3,7	3,6	3,3	3,1	3,0
Stati Uniti . . . . .	3,8	3,7	3,6	3,5	3,6	3,6	3,7	3,8	3,8	3,8	3,7	3,7	3,8	4,0	4,2	4,1	3,9	3,6	3,3
Giappone . . . . .	5,9	6,2	5,6	5,4	5,8	5,1	5,0	4,7	4,2	3,9	3,6	3,3	3,1	3,0	3,4	3,3	3,1	3,2	....
Canada . . . . .	3,4	3,0	2,9	2,8	2,7	2,9	3,1	3,2	3,2	3,3	3,4	3,6	3,7	3,9	4,5	4,7	4,2	4,2	4,1

## APPENDICE METODOLOGICA

### INDICAZIONI GENERALI

Le serie storiche annuali si riferiscono al conto economico consolidato e al debito delle Amministrazioni pubbliche dei paesi dell'Unione europea e dei rimanenti paesi del G7 (Stati Uniti, Giappone, Canada). Per i paesi europei si considerano i dati rilevanti ai fini della Procedura per i disavanzi eccessivi prevista dal Trattato di Maastricht. Per tali paesi il totale delle entrate e quello delle spese sono definiti secondo il Regolamento UE 549/2013 (SEC2010) che ha confermato i contenuti del precedente Regolamento CE 1500/2000. Per l'Italia vengono riportati, per memoria, anche i dati delle entrate (totali e correnti) e delle spese (totali e correnti, includendo ed escludendo la spesa per interessi) definite sulla base del formato tradizionale del conto economico delle Amministrazioni pubbliche. Nel passaggio dagli aggregati del conto tradizionale a quelli elaborati secondo il Regolamento 549/2013, da un lato, vengono esclusi sia dalle entrate sia dalle spese il risultato lordo di gestione e le imposte indirette sui prodotti a carico di Amministrazioni pubbliche e, dall'altro, vengono contabilizzati in aumento delle entrate anziché in riduzione delle spese i ricavi da vendita di beni e servizi, le vendite residuali e la produzione per uso proprio. Per costruzione queste correzioni hanno lo stesso impatto sulle entrate e sulle spese, lasciando inalterati i saldi; esse interessano le "altre entrate correnti" e le "altre spese correnti", voci residuali non esplicitamente riportate in questo Supplemento.

Per il debito dei paesi europei la definizione è quella adottata ai fini della Procedura per i disavanzi eccessivi sancita dal Trattato della UE secondo i criteri metodologici definiti nel Regolamento CE 479/2009 del Consiglio europeo, come emendato dai Regolamenti UE 679/2010 del Consiglio e 220/2014 della Commissione.

Le serie si riferiscono al periodo 1980-2013. La versione stampabile del Supplemento include solo i dati relativi al periodo 1995-2013; quelli riguardanti gli anni 1980-1994 sono consultabili nella Base Dati Statistica (BDS) disponibile nella sezione Statistiche del sito web della Banca d'Italia (<https://infostat.bancaditalia.it/inquiry/>).

Le fonti utilizzate sono:

- Istat, per il conto economico dell'Italia;
- Commissione europea, DG for Economic and Financial Affairs annual macro-economic database, novembre 2014, per i dati degli altri paesi dell'Unione europea elaborati secondo il Sistema europeo dei conti nazionali denominato SEC2010, e ottobre 2004, per quelli elaborati secondo il sistema denominato SEC79 (per i dati relativi alla imposte in conto capitale elaborati secondo il SEC79, Commissione europea, marzo 1999, ed Eurostat, integrati da informazioni direttamente fornite dalla Commissione);
- OCSE, National Accounts Statistics Database, riportato nel sito internet [www.oecd-ilibrary.org](http://www.oecd-ilibrary.org), come aggiornato al mese di novembre 2014, per le voci del conto economico di Giappone, Canada e Stati Uniti;
- OCSE, Economic Outlook: Statistics and Projections Database, riportato nel sito internet [www.oecd-ilibrary.org](http://www.oecd-ilibrary.org), come aggiornato al novembre 2014 per il PIL e il debito di Giappone, Canada e Stati Uniti;

Per l'Italia i dati sono elaborati secondo il SEC95 per il periodo 1980-1994 e secondo il SEC2010 per il periodo 1995-2013. Per gli altri paesi europei i dati dal 1980 al 1994 sono espressi secondo il SEC79; dal 1995 i dati sono elaborati secondo il SEC2010.

Per le singole poste del conto economico e per il debito di ciascun anno, sono state calcolate le medie relative a: (1) i 17 paesi che al 31 dicembre 2013 appartenevano all'area dell'euro (Belgio, Germania, Estonia, Irlanda, Grecia, Spagna, Francia, Italia, Cipro, Lussemburgo, Malta, Paesi Bassi, Austria, Portogallo, Slovenia, Slovacchia, Finlandia), includendo ed escludendo l'Italia; (2) l'Unione europea nel suo complesso, includendo ed escludendo l'Italia; (3) i paesi dell'Unione europea che al 31 dicembre 2013 non appartenevano all'area dell'euro. Le medie sono calcolate come rapporto fra la somma dei valori che ciascuna variabile assume nei paesi considerati e la somma dei PIL degli stessi paesi. I valori delle variabili utilizzate sono espressi in ECU fino al 1998 e in euro dal 1999; per la conversione della valuta nazionale in ECU/euro è stato utilizzato il tasso di cambio medio di ciascun anno. L'eventuale mancanza di un dato relativo a un paese implica l'omissione di quest'ultimo dal calcolo della media. Per un coerente calcolo delle medie, il PIL è quello utilizzato nell'ambito della Procedura per i disavanzi eccessivi; inoltre per il periodo 1980-1994 il calcolo fa riferimento anche per l'Italia ai dati elaborati secondo il SEC79. Le medie relative al debito sono calcolate al netto degli aiuti finanziari riguardanti i paesi considerati ed erogati nell'ambito della crisi (si escludono sia i prestiti bilaterali, sia quelli erogati mediante la European Financial Stability Facility). I dati relativi ai prestiti ai paesi in difficoltà sono di fonte Eurostat (Comunicato stampa 158 del 21 ottobre 2014).

Questa edizione del Supplemento riporta dati al 31 dicembre 2013 e non include fra i paesi dell'area dell'euro la Lettonia, entrata a far parte il 1° gennaio 2014.

Per la Germania i dati fino al 1990 incluso si riferiscono alle regioni occidentali.

I dati relativi ai paesi europei tengono conto dei proventi derivanti dalla vendita delle licenze UMTS. Tali proventi sono contabilizzati, con segno negativo, fra le spese in conto capitale.

Per gli Stati Uniti e il Canada i dati sono elaborati secondo lo SNA2008; per il Giappone secondo lo SNA93.

Eventuali mancate quadrature sono dovute all'arrotondamento delle cifre decimali.

A cura di Mauro Bucci, con il supporto informatico di Diana Nicoletti e Attilio Mattiocco.

## NOTE ALLE TAVOLE

*Le tavole sono esposte in ordine di codice. Per ciascuna tavola sono riportate le note relative e gli eventuali riferimenti alla sezione "Note alle variabili di classificazione".*

### **TUEE0100 - Indebitamento netto (+) o accreditamento netto (-)**

Saldo del conto economico. Rappresenta le risorse nette che le Amministrazioni pubbliche apportano o sottraggono agli altri settori.

### **TUEE0110 - Indebitamento netto (+) o accreditamento netto (-) primario**

Indebitamento netto calcolato al netto della spesa per interessi (cfr. nota alla tavola TUEE0280).

### **TUEE0120 - Saldo corrente**

Differenza fra le spese correnti e le entrate correnti (cfr. note alle tavole TUEE0160 e TUEE0260). Un saldo

positivo indica una situazione di disavanzo, un saldo negativo indica una situazione di avanzo.

### **TUEE0130 - Saldo in conto capitale**

Differenza fra le spese in conto capitale e le entrate in conto capitale.

### **TUEE0140 - Debito pubblico lordo**

Per i paesi della UE la definizione è quella adottata ai fini della Procedura per i disavanzi eccessivi sancita dal Trattato della UE (secondo i criteri metodologici definiti nel Regolamento CE 479/2009 del Consiglio dell'Unione europea). Essa fa riferimento al debito lordo al valore facciale in essere alla fine dell'esercizio consolidato tra e nei settori delle Amministrazioni pubbliche.



**TUEE0150 - Totale delle entrate**

Somma delle entrate correnti e delle entrate in conto capitale. Per i paesi della UE le entrate complessive sono definite secondo il SEC2010. Per l'Italia vengono riportati, per memoria, anche i dati relativi alle entrate complessive definite sulla base del formato tradizionale del conto economico delle Amministrazioni pubbliche. Nel passaggio dagli aggregati del conto tradizionale a quelli elaborati secondo il SEC2010, vengono esclusi il risultato lordo di gestione e le imposte indirette sui prodotti a carico di Amministrazioni pubbliche e vengono aggiunti i ricavi da vendita di beni e servizi, da vendite residuali e da produzione per uso proprio. Una correzione della stessa entità interessa il totale delle spese, implicando un impatto nullo sull'indebitamento netto.

**TUEE0160 - Entrate correnti**

Somma delle imposte dirette, indirette, dei contributi sociali e di altre entrate correnti. Per i paesi della UE le entrate correnti sono definite secondo il SEC2010. Per l'Italia vengono riportati, per memoria, anche i dati relativi alle entrate correnti definite sulla base del formato tradizionale del conto economico delle Amministrazioni pubbliche. Nel passaggio dal conto tradizionale al conto elaborato secondo il SEC2010, vengono esclusi il risultato lordo di gestione e le imposte indirette sui prodotti a carico di Amministrazioni pubbliche e vengono aggiunti i ricavi da vendita di beni e servizi, da vendite residuali e da produzione per uso proprio. Una correzione della stessa entità interessa le spese correnti, implicando un impatto nullo sul saldo corrente.

**TUEE0170 - Pressione fiscale**

Incidenza sul PIL della somma delle imposte dirette, indirette, dei contributi sociali e delle imposte in conto capitale (cfr. note alle tavole TUEE0210, TUEE0220 e TUEE0230).

**TUEE0180 - Pressione fiscale escluse le imposte in conto capitale**

Incidenza sul PIL della somma delle imposte dirette, indirette e dei contributi sociali (cfr. note alle tavole TUEE0210, TUEE0220 e TUEE0230).

**TUEE0210 - Imposte dirette**

Imposte sul reddito e sul patrimonio dovute alle Amministrazioni pubbliche.

**TUEE0220 - Imposte indirette**

Imposte sulla produzione e sull'importazione di beni e servizi dovute alle Amministrazioni pubbliche.

**TUEE0230 - Contributi sociali**

Somma dei contributi sociali effettivi, pagati dai lavoratori o dai loro datori di lavoro (direttamente o attraverso le agenzie preposte), e dei contributi sociali figurativi.

**TUEE0240 - Totale delle spese**

Somma delle spese correnti (cfr. nota alla tavola TUEE0260) e delle spese in conto capitale (cfr. nota alla tavola TUEE0400). Per i paesi della UE le spese complessive sono definite secondo il SEC2010. Per l'Italia vengono riportati, per memoria, anche i dati relativi alle spese complessive definite sulla base del formato tradizionale del conto economico delle Amministrazioni pubbliche. Nel passaggio dal conto tradizionale al conto elaborato secondo il SEC2010, vengono esclusi i ricavi da vendita di beni e servizi, da vendite residuali e da produzione per uso proprio, contabilizzati come minori spese nel conto tradizionale, nonché il risultato netto di gestione e gli ammortamenti; vengono aggiunte le imposte indirette sui prodotti a carico delle Amministrazioni pubbliche. Una correzione della stessa entità interessa il totale delle entrate, implicando un impatto nullo sull'indebitamento netto.

**TUEE0250 - Totale delle spese al netto degli interessi**

Differenza tra il totale delle spese e la spesa per interessi (cfr. note alle tavole TUEE0240 e TUEE0280).

**TUEE0260 - Spese correnti**

Spesa sostenuta dalle Amministrazioni pubbliche per consumi finali, per interessi e per trasferimenti correnti (cfr. note alle tavole TUEE0280 e TUEE0290). Per i paesi della UE le spese correnti sono definite secondo il SEC2010. Per l'Italia vengono riportati, per memoria, anche i dati relativi alle spese correnti definite sulla base del formato tradizionale del conto economico delle Amministrazioni pubbliche. Nel passaggio dal conto tradizionale al conto elaborato secondo il SEC2010, vengono esclusi i ricavi da vendita di beni e servizi, da vendite residuali e da produzione per uso proprio, contabilizzati come minori spese nel conto tradizionale, nonché il risultato netto di gestione e gli ammortamenti; vengono aggiunte le imposte indirette sui prodotti a carico delle Amministrazioni pubbliche. Una correzione della

stessa entità interessa le entrate correnti, implicando un impatto nullo sul saldo corrente.

**TUEE0270 - Spese correnti al netto degli interessi**

Differenza fra le spese correnti e la spesa per interessi (cfr. note alle tavole TUEE0260 e TUEE0280).

**TUEE0280 - Spesa per interessi**

Interessi passivi e altri oneri dovuti alle operazioni di ricorso al mercato. A seguito dell'adozione del SEC2010 questa voce non include gli interessi sulle operazioni di swap e di forward rate agreement.

**TUEE0290 - Spesa per consumi finali**

Spese sostenute dalle Amministrazioni pubbliche (redditi da lavoro, acquisti di beni e servizi, prestazioni sociali in natura acquisite sul mercato e utilizzo del capitale fisso) per il soddisfacimento di necessità degli individui e della collettività. I dati dal 1995 non includono le spese militari e le spese per ricerca e sviluppo, contabilizzate come investimenti secondo il SEC2010 (cfr. nota alla tavola TUEE0350).

**TUEE0300 - Redditi da lavoro**

Pagamenti effettuati in denaro o in natura dalle Amministrazioni pubbliche ai loro dipendenti. Questi

pagamenti includono gli stipendi netti e i contributi sociali effettivi e figurativi.

**TUEE0330 - Prestazioni sociali diverse dai trasferimenti sociali in natura**

Prestazioni sociali, incluse le prestazioni previdenziali e assistenziali in denaro.

**TUEE0350 - Investimenti**

Investimenti fissi lordi (al lordo del deprezzamento). È considerata la spesa per beni durevoli acquisiti per essere utilizzati in processi produttivi per un periodo superiore all'anno, al netto delle corrispondenti dismissioni. I dati dal 1995, elaborati secondo il SEC2010, includono le spese militari e quelle per ricerca e sviluppo.

**TUEE0400 - Spese in conto capitale**

Spesa per investimenti (cfr. nota alla tavola TUEE0350), per l'acquisizione (al netto delle vendite) di altre attività non finanziarie e trasferimenti in conto capitale. In particolare, l'acquisizione netta di altre attività non finanziarie include, con segno negativo, i proventi derivanti dalla vendita delle licenze UMTS. Nei paesi europei tali proventi sono stati prevalentemente contabilizzati nel 2000.

## AVVERTENZE

- I. - Le elaborazioni, salvo diversa indicazione, sono eseguite dalla Banca d'Italia.
- II. - Segni convenzionali:
  - quando il fenomeno non esiste;
  - .... quando il fenomeno esiste ma i dati non si conoscono;
  - .. quando i dati non raggiungono la cifra significativa dell'ordine minimo considerato.I dati riportati fra parentesi sono provvisori, quelli fra parentesi in corsivo sono stimati.
- III. - Le tavole sono contrassegnate, oltre che da un numero progressivo, da un codice alfanumerico che individua in modo univoco il contenuto della tavola nell'archivio elettronico in cui sono memorizzate le informazioni destinate alla diffusione esterna. Analogo codice identifica le diverse grandezze riportate in ciascuna tavola.
- IV. - Le note metodologiche, riportate nelle ultime pagine del Supplemento, sono contrassegnate da codici elettronici che si riferiscono alle tavole e, nell'ambito di ciascuna di esse, alle singole grandezze economiche. Quando la nota metodologica è relativa a una particolare osservazione, essa segue il codice della variabile associato alla data di riferimento dell'osservazione.

## SUPPLEMENTI AL BOLLETTINO STATISTICO

**Moneta e banche** (mensile)

**Mercato finanziario** (mensile)

**Finanza pubblica, fabbisogno e debito** (mensile)

**Bilancia dei pagamenti e posizione patrimoniale sull'estero** (mensile)

**Conti finanziari** (trimestrale)

**Sistema dei pagamenti** (semestrale)

**Statistiche di finanza pubblica nei paesi dell'Unione europea** (semestrale)

**Debito delle Amministrazioni locali** (semestrale)

**La ricchezza delle famiglie italiane** (annuale)

**Indagini campionarie** (periodicità variabile)

**Note metodologiche** (periodicità variabile)

*Tutti i supplementi sono disponibili sul sito Internet della Banca d'Italia: [www.bancaditalia.it](http://www.bancaditalia.it)*

*Eventuali chiarimenti sui dati contenuti in questa pubblicazione possono essere richiesti via e-mail all'indirizzo [statistiche@bancaditalia.it](mailto:statistiche@bancaditalia.it)*

*Stampa su carta riciclata*

*Stampato presso la Divisione Editoria e stampa della Banca d'Italia*