



BANCA D'ITALIA  
EUROSISTEMA

# Supplementi al Bollettino Statistico

Indicatori monetari e finanziari

Statistiche di finanza pubblica  
nei paesi dell'Unione europea

Nuova serie

Anno XXIV - 10 Giugno 2014

Numero

31

## Indice

Figura 1	-	Indebitamento netto (+) o accreditamento netto (-) nel 2013
Figura 2	-	Debito pubblico lordo nel 2013
Figura 3	-	Totale delle entrate (Regolamento CE 1500/2000) nel 2013
Figura 4	-	Totale delle spese al netto degli interessi (Regolamento CE 1500/2000) nel 2013
Figura 5	-	Indebitamento netto (+) o accreditamento netto (-) primario nel 2013
Figura 6	-	Spesa per interessi nel 2013
Figura 7	-	Pressione fiscale nei principali paesi dell'Unione europea
Figura 8	-	Spese correnti al netto degli interessi (Regolamento CE 1500/2000) nei principali paesi dell'Unione europea
Figura 9	-	Spesa per interessi nei principali paesi dell'Unione europea
Figura 10	-	Investimenti nei principali paesi dell'Unione europea
Tav. 1	- (TUEE0100)	- Indebitamento netto (+) o accreditamento netto (-)
Tav. 2	- (TUEE0110)	- Indebitamento netto (+) o accreditamento netto (-) primario
Tav. 3	- (TUEE0120)	- Saldo corrente
Tav. 4	- (TUEE0130)	- Saldo in conto capitale
Tav. 5	- (TUEE0140)	- Debito pubblico lordo
Tav. 6	- (TUEE0150)	- Totale delle entrate (Regolamento CE 1500/2000)
Tav. 7	- (TUEE0160)	- Entrate correnti (Regolamento CE 1500/2000)
Tav. 8	- (TUEE0170)	- Pressione fiscale
Tav. 9	- (TUEE0180)	- Pressione fiscale escluse le imposte in conto capitale
Tav. 10	- (TUEE0210)	- Imposte dirette
Tav. 11	- (TUEE0220)	- Imposte indirette
Tav. 12	- (TUEE0230)	- Contributi sociali
Tav. 13	- (TUEE0240)	- Totale delle spese (Regolamento CE 1500/2000)
Tav. 14	- (TUEE0250)	- Totale delle spese al netto degli interessi (Regolamento CE 1500/2000)
Tav. 15	- (TUEE0260)	- Spese correnti (Regolamento CE 1500/2000)
Tav. 16	- (TUEE0270)	- Spese correnti al netto degli interessi (Regolamento CE 1500/2000)
Tav. 17	- (TUEE0280)	- Spesa per interessi
Tav. 18	- (TUEE0290)	- Spesa per consumi finali
Tav. 19	- (TUEE0300)	- Redditi da lavoro
Tav. 20	- (TUEE0330)	- Prestazioni sociali diverse dai trasferimenti sociali in natura
Tav. 21	- (TUEE0400)	- Spese in conto capitale
Tav. 22	- (TUEE0350)	- Investimenti
Appendice metodologica		
Avvertenze		

Figura 1

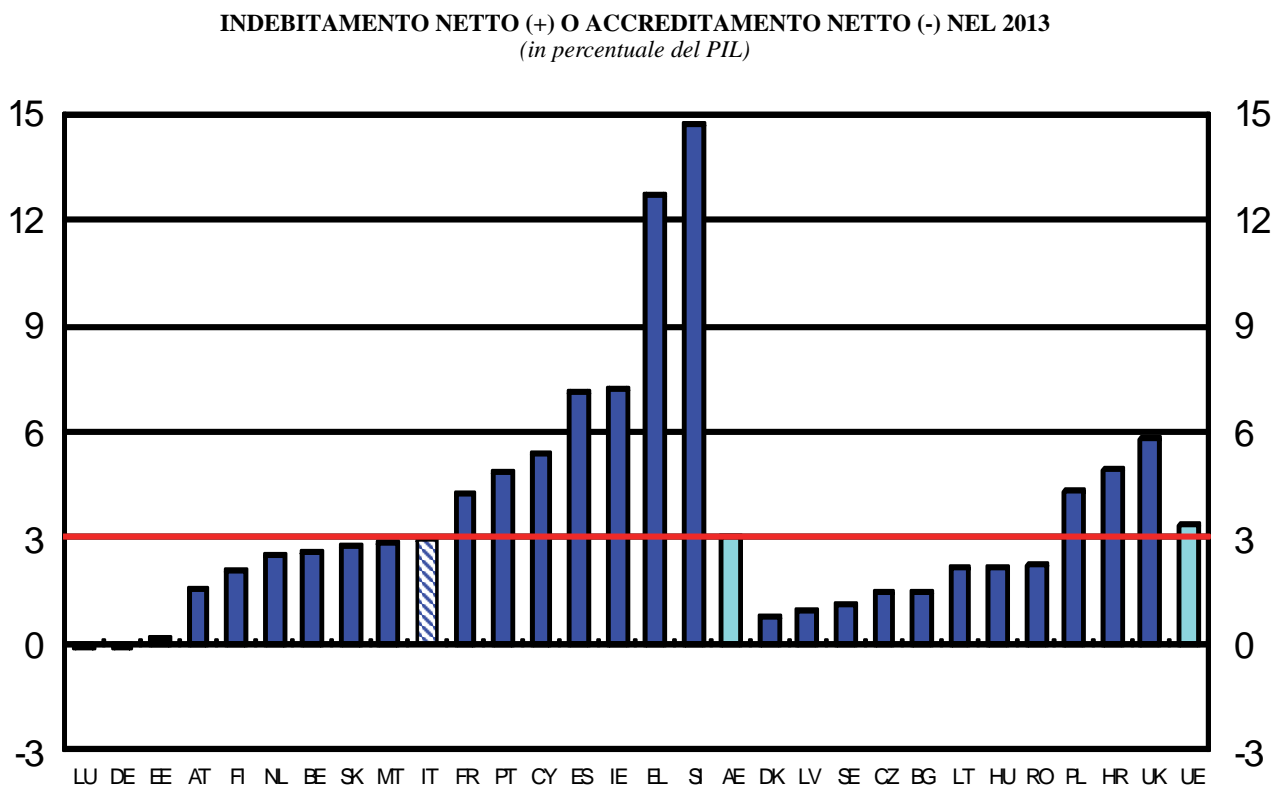


Figura 2

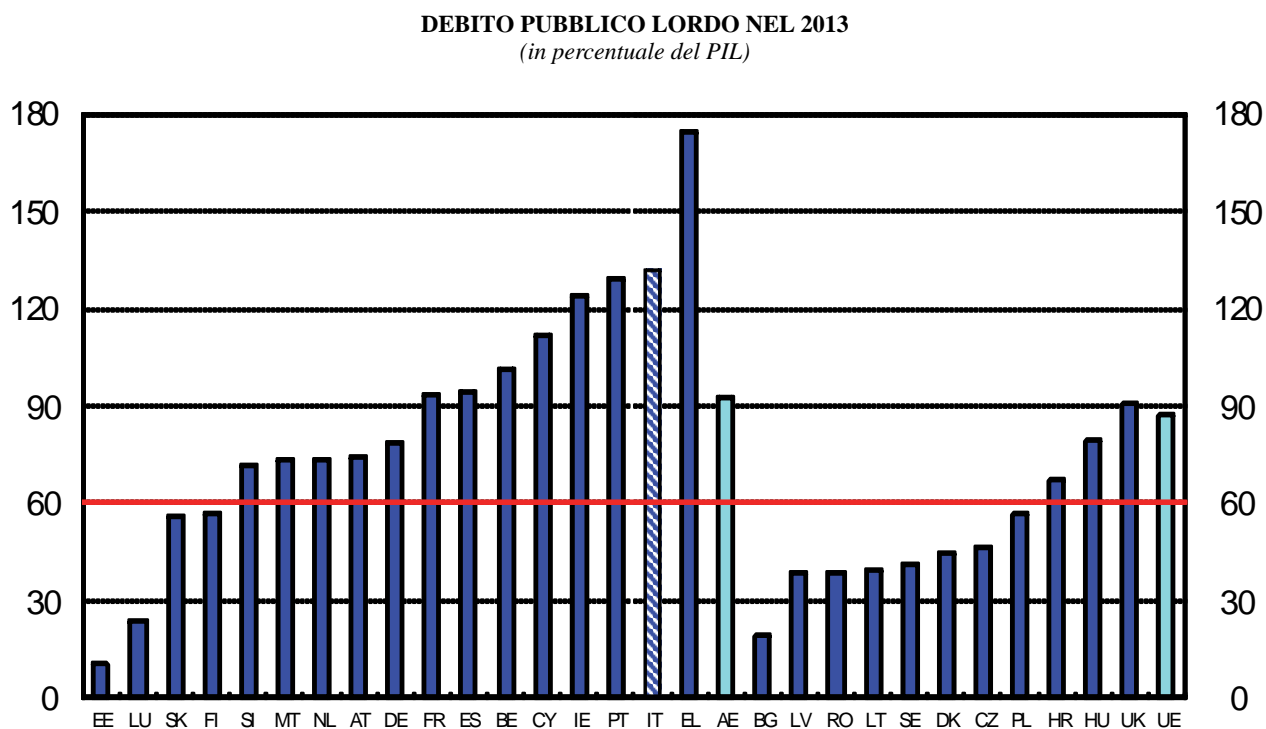


Figura 3

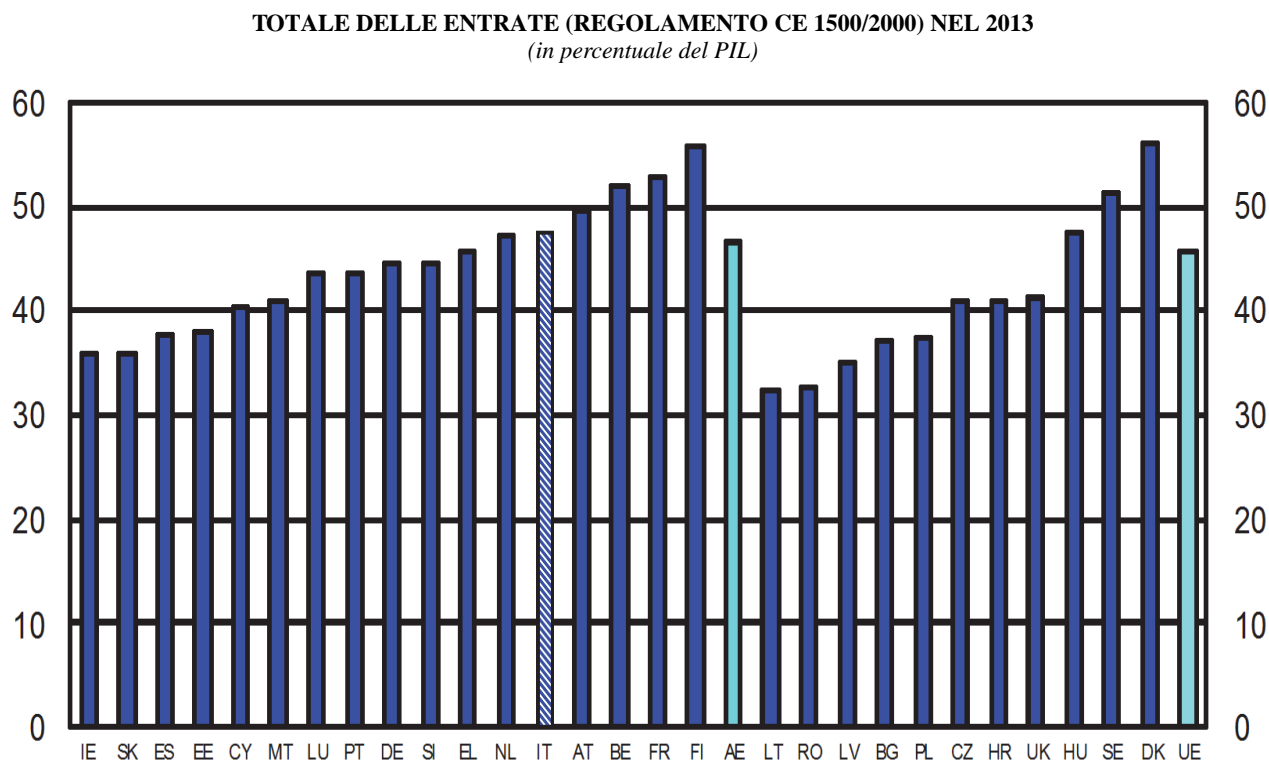


Figura 4

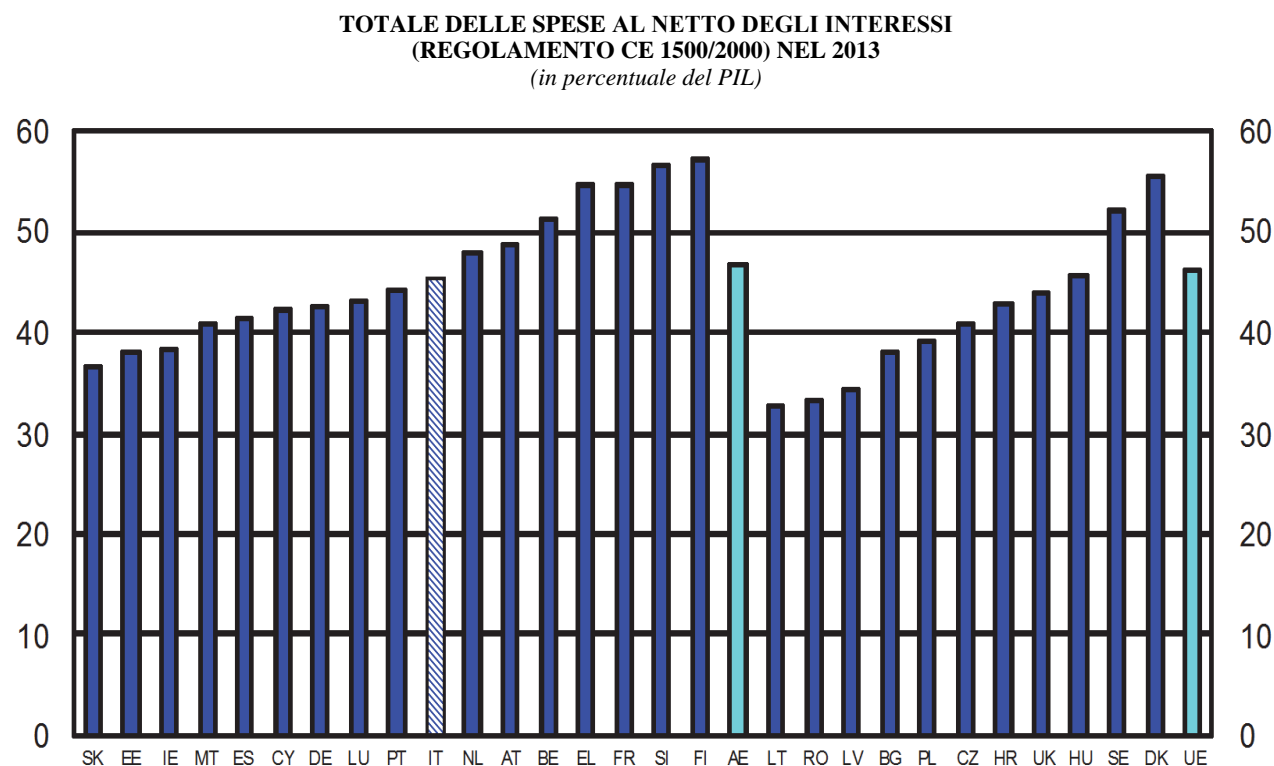


Figura 5

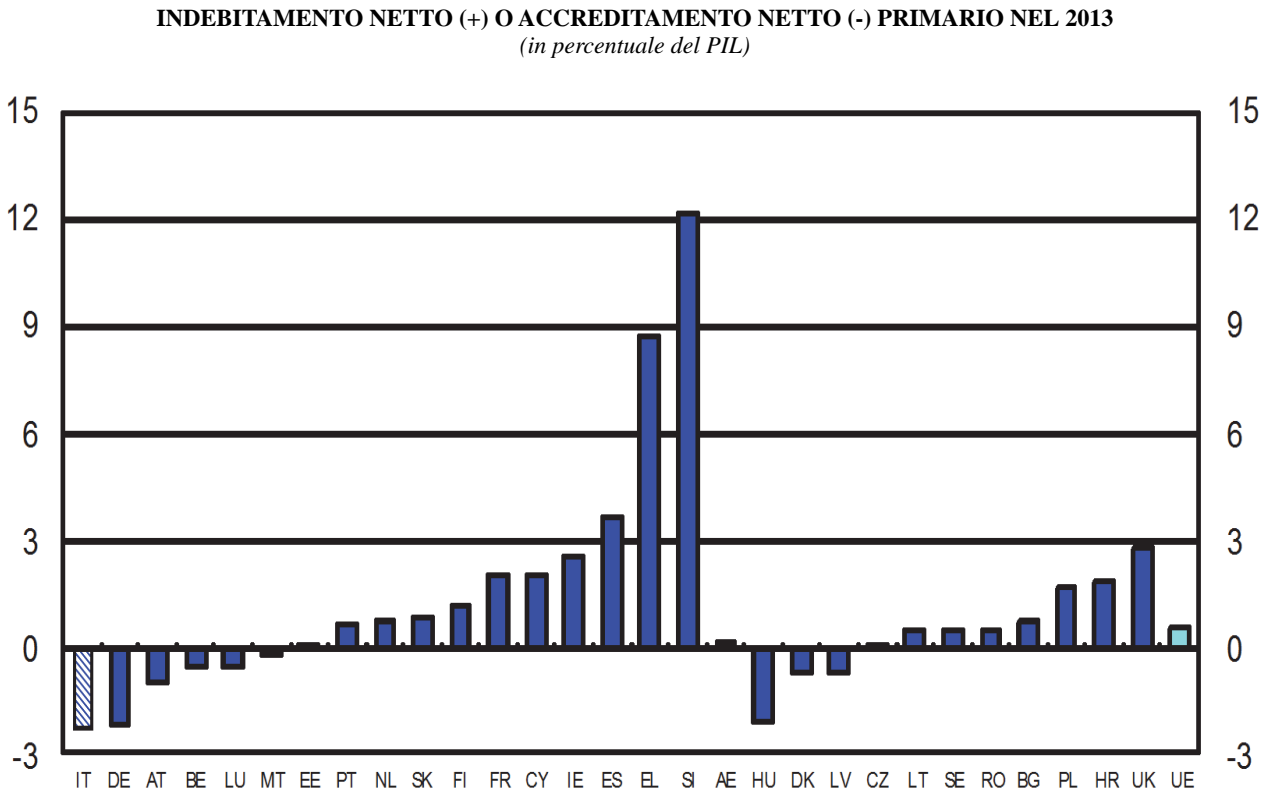


Figura 6

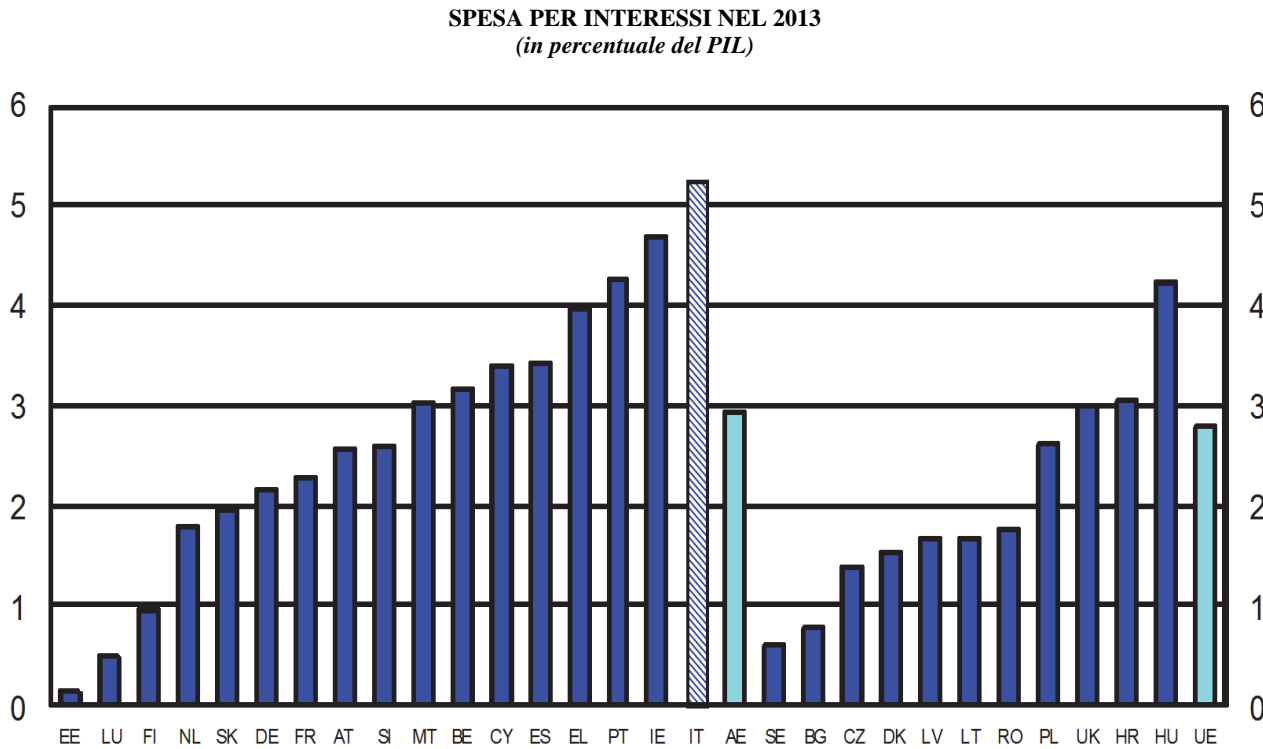


Figura 7

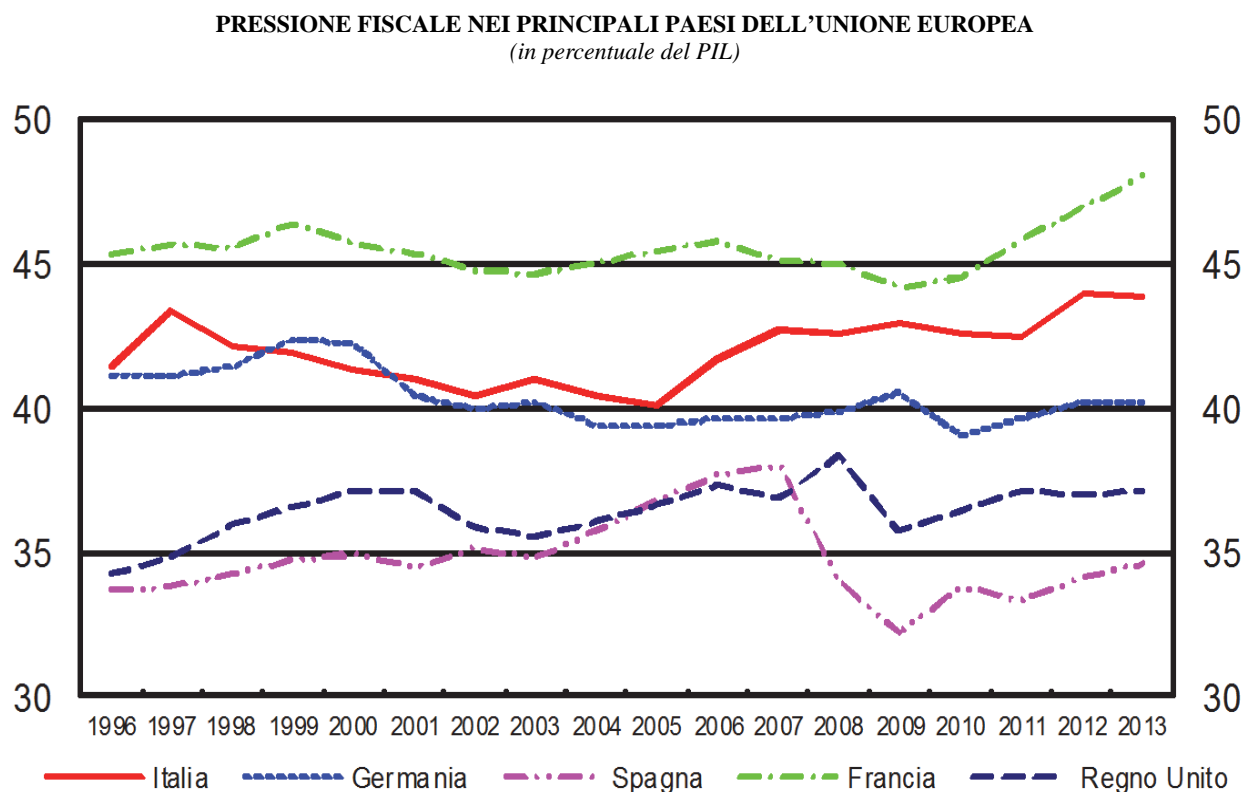


Figura 8

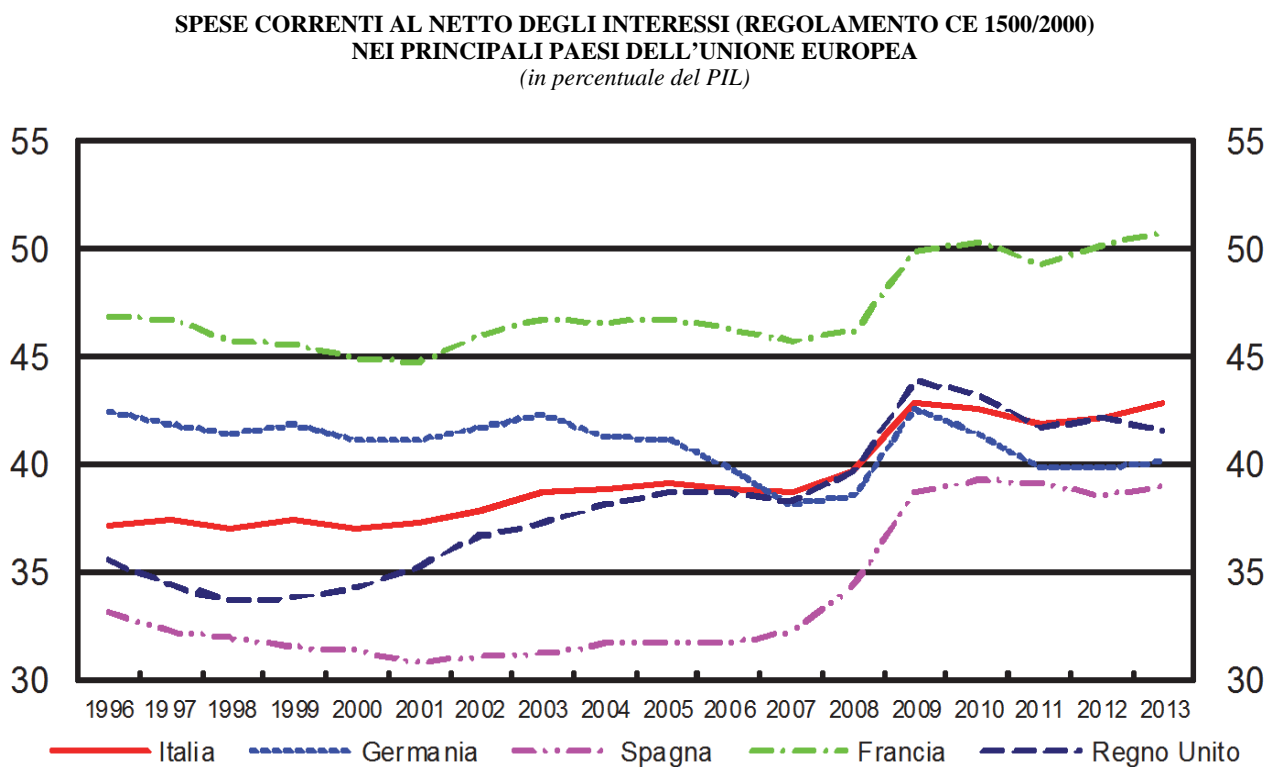


Figura 9

**SPESA PER INTERESSI NEI PRINCIPALI PAESI DELL'UNIONE EUROPEA**  
(in percentuale del PIL)

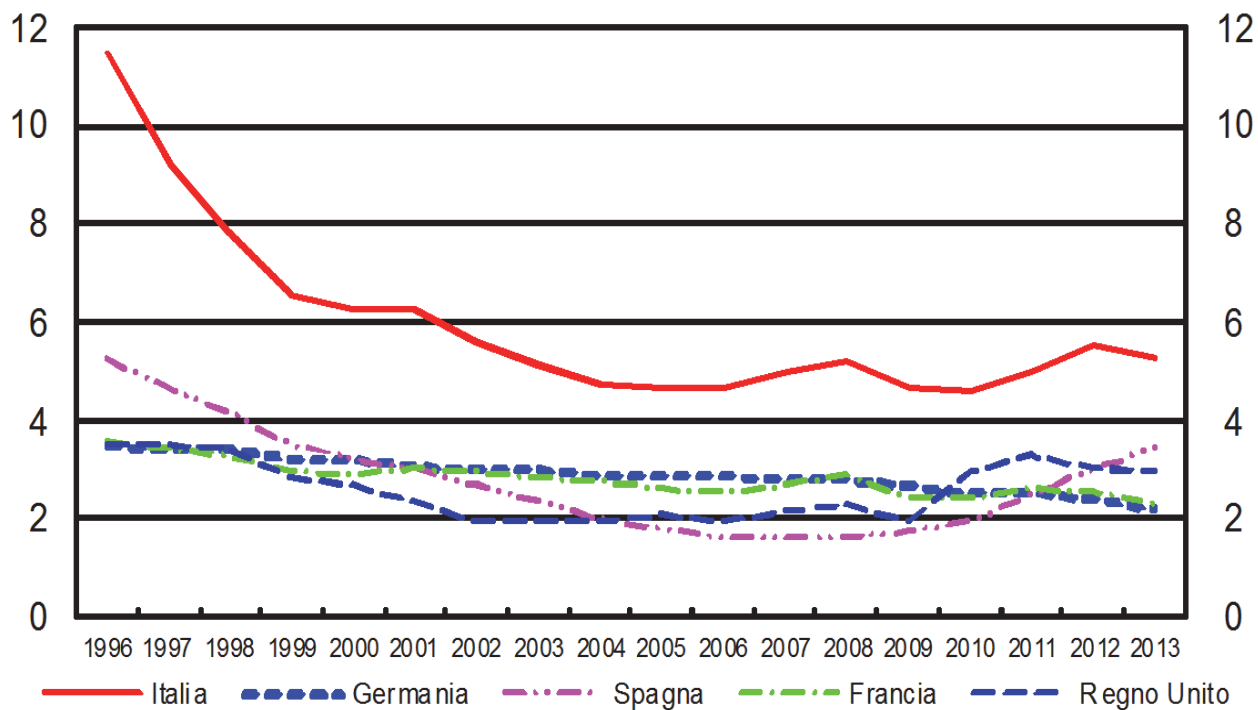
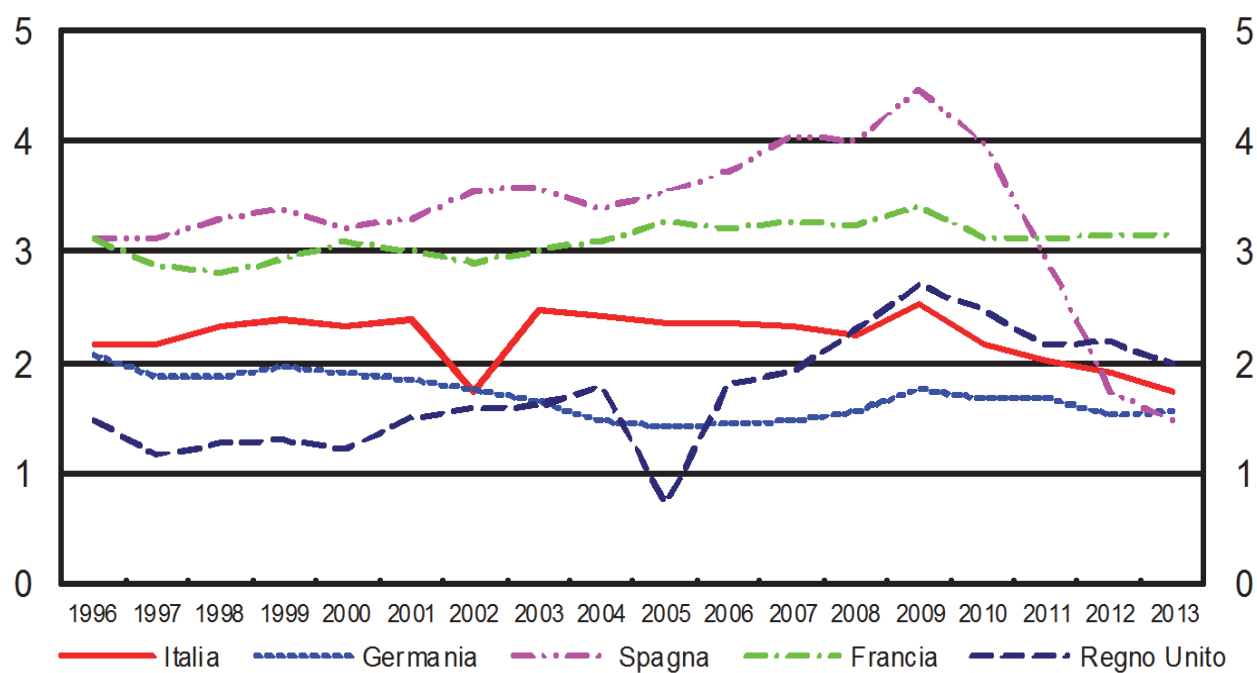


Figura 10

**INVESTIMENTI NEI PRINCIPALI PAESI DELL'UNIONE EUROPEA**  
(in percentuale del PIL)



**Indebitamento netto (+) o accreditamento netto (-)**

(in percentuale del PIL)

Paesi	1996	1997	1998	1999	2000	2001	2002	2003	2004	2005	2006	2007	2008	2009	2010	2011	2012	2013
Italia..... S212733Y	7,0	2,7	2,7	1,9	0,8	3,1	3,1	3,6	3,5	4,4	3,4	1,6	2,7	5,5	4,5	3,7	3,0	3,0
Belgio..... S416942Y	4,0	2,2	0,9	0,6	0,0	-0,4	0,1	0,1	0,1	2,5	-0,4	0,1	1,0	5,6	3,8	3,8	4,1	2,6
Germania..... S413846Y	3,4	2,8	2,3	1,6	-1,1	3,1	3,8	4,2	3,8	3,3	1,6	-0,2	0,1	3,1	4,2	0,8	-0,1	0,0
Estonia..... S810645Y	0,3	-2,2	0,7	3,5	0,2	0,1	-0,3	-1,7	-1,6	-1,6	-2,5	-2,4	3,0	2,0	-0,2	-1,1	0,2	0,2
Irlanda..... S986090Y	0,3	-1,0	-2,2	-2,6	-4,9	-0,9	0,4	-0,4	-1,4	-1,6	-2,9	-0,2	7,4	13,7	30,6	13,1	8,2	7,2
Grecia..... S012944Y	6,7	5,9	3,9	3,1	3,7	4,5	4,9	5,7	7,6	5,5	6,0	6,5	9,8	15,7	10,9	9,6	8,9	12,7
Spagna..... S188930Y	5,5	4,0	3,0	1,3	0,9	0,5	0,3	0,3	0,1	-1,3	-2,4	-2,0	4,5	11,1	9,6	9,6	10,6	7,1
Francia..... S529905Y	4,0	3,3	2,6	1,8	1,5	1,6	3,3	4,1	3,6	2,9	2,3	2,7	3,3	7,5	7,0	5,2	4,9	4,3
Cipro..... S964736Y	3,2	5,1	4,2	4,3	2,3	2,2	4,4	6,6	4,1	2,4	1,2	-3,5	-0,9	6,1	5,3	6,3	6,4	5,4
Lussemburgo..... S806706Y	-1,2	-3,7	-3,4	-3,4	-6,0	-6,1	-2,1	-0,5	1,1	0,0	-1,4	-3,7	-3,2	0,7	0,8	-0,2	0,0	-0,1
Malta..... S183993Y	7,9	7,4	9,7	6,9	5,7	6,3	5,7	9,0	4,6	2,9	2,7	2,3	4,6	3,7	3,5	2,7	3,3	2,8
Paesi Bassi..... S317847Y	1,9	1,2	0,9	-0,4	-2,0	0,2	2,1	3,1	1,7	0,3	-0,5	-0,2	-0,5	5,6	5,1	4,3	4,1	2,5
Austria..... S229288Y	4,0	1,8	2,4	2,3	1,7	0,0	0,7	1,5	4,4	1,7	1,5	0,9	0,9	4,1	4,5	2,5	2,6	1,5
Portogallo..... S730692Y	4,9	3,7	3,9	3,1	3,3	4,8	3,4	3,7	4,0	6,5	4,6	3,1	3,6	10,2	9,8	4,3	6,4	4,9
Slovenia..... S360626Y	1,1	2,3	2,4	3,0	3,7	4,0	2,4	2,7	2,3	1,5	1,4	0,0	1,9	6,3	5,9	6,4	4,0	14,7
Slovacchia..... S544183Y	9,9	6,3	5,3	7,4	12,3	6,5	8,2	2,8	2,4	2,8	3,2	1,8	2,1	8,0	7,5	4,8	4,5	2,8
Finlandia..... S366317Y	3,4	1,3	-1,7	-1,7	-7,0	-5,1	-4,2	-2,6	-2,5	-2,9	-4,2	-5,3	-4,4	2,5	2,5	0,7	1,8	2,1
Area euro..... S391488Y	4,3	2,8	2,3	1,5	0,1	2,0	2,7	3,1	2,9	2,5	1,4	0,7	2,1	6,3	6,2	4,1	3,7	3,1
Area euro esclusa Italia... S473870Y	3,8	2,9	2,2	1,4	0,0	1,7	2,6	3,0	2,8	2,1	0,9	0,5	2,0	6,5	6,6	4,2	3,8	3,1
Bulgaria..... S595598Y	11,2	-0,9	-1,2	-0,1	0,5	-1,1	1,2	0,4	-1,9	-1,0	-1,9	-1,2	-1,7	4,3	3,1	2,0	0,8	1,5
Repubblica Ceca..... S232571Y	3,1	3,6	4,8	3,6	3,6	5,6	6,5	6,7	2,8	3,2	2,4	0,7	2,2	5,8	4,7	3,2	4,2	1,5
Danimarca..... S615120Y	2,0	0,6	0,0	-1,3	-2,3	-1,5	-0,4	-0,1	-2,1	-5,2	-5,2	-4,8	-3,2	2,7	2,5	1,9	3,8	0,8
Croazia.....	....	....	....	....	....	....	....	....	....	....	....	....	....	5,3	6,4	7,8	5,0	4,9
Lettonia..... S994631Y	0,4	-1,5	0,0	3,8	2,8	2,0	2,3	1,6	1,1	0,4	0,6	0,7	4,4	9,2	8,2	3,5	1,3	1,0
Lituania..... S637678Y	3,2	11,7	3,0	2,8	3,2	3,5	1,9	1,3	1,5	0,5	0,4	1,0	3,3	9,4	7,2	5,5	3,2	2,2
Ungheria..... S763347Y	4,4	6,0	8,0	5,5	3,0	4,1	9,0	7,3	6,5	7,9	9,4	5,1	3,7	4,6	4,3	-4,3	2,1	2,2
Polonia..... S510168Y	4,9	4,6	4,3	2,3	3,0	5,3	5,0	6,2	5,4	4,1	3,6	1,9	3,7	7,5	7,8	5,1	3,9	4,3
Romania..... S925297Y	3,6	4,4	3,2	4,4	4,7	3,5	2,0	1,5	1,2	1,2	2,2	2,9	5,7	9,0	6,8	5,5	3,0	2,3
Svezia..... S122237Y	3,2	1,5	-0,7	-0,9	-3,6	-1,5	1,3	1,0	-0,6	-2,2	-2,3	-3,6	-2,2	0,7	-0,3	-0,2	0,6	1,1
Regno Unito..... S725209Y	4,2	2,2	0,1	-0,9	-3,5	-0,4	2,1	3,5	3,5	3,4	2,8	2,8	5,0	11,4	10,0	7,6	6,1	5,8
UE esclusa area euro... S518588Y	3,9	2,3	0,7	-0,3	-2,4	0,2	2,4	3,3	2,8	2,3	1,9	1,5	3,3	8,4	7,4	5,2	4,6	4,1
UE..... S019754Y	4,2	2,7	1,9	1,0	-0,6	1,5	2,6	3,2	2,9	2,5	1,5	0,9	2,4	6,8	6,5	4,4	3,9	3,3
UE esclusa Italia..... S808385Y	3,8	2,7	1,8	0,9	-0,8	1,3	2,5	3,1	2,8	2,2	1,2	0,8	2,4	7,0	6,8	4,5	4,1	3,4
Stati Uniti..... S910261Y	3,0	1,6	0,4	0,0	-0,8	1,4	4,7	5,9	5,4	4,2	3,0	3,6	7,0	12,7	12,0	10,6	9,2	....
Giappone..... S451105Y	4,9	3,8	10,3	7,1	7,5	6,0	7,7	7,7	5,9	4,8	1,3	2,1	1,9	8,8	8,3	8,8	8,7	....
Canada..... S763208Y	2,7	-0,2	-0,2	-1,8	-2,9	-0,8	0,0	-0,1	-1,0	-1,7	-1,8	-1,5	0,3	4,5	4,9	3,7	3,4	....



**Indebitamento netto (+) o accreditamento netto (-) primario**

(in percentuale del PIL)

Paesi	1996	1997	1998	1999	2000	2001	2002	2003	2004	2005	2006	2007	2008	2009	2010	2011	2012	2013
Italia ..... S238801Y	-4,5	-6,5	-5,2	-4,6	-5,4	-3,1	-2,5	-1,5	-1,2	-0,2	-1,2	-3,4	-2,5	0,8	-0,1	-1,2	-2,5	-2,2
Belgio ..... S441592Y	-4,4	-5,4	-6,4	-6,2	-6,5	-6,8	-5,6	-5,1	-4,5	-1,7	-4,3	-3,8	-2,8	1,9	0,5	0,5	0,7	-0,6
Germania ..... S440855Y	-0,1	-0,6	-1,0	-1,6	-4,3	0,0	0,9	1,1	0,9	0,5	-1,2	-3,0	-2,7	0,4	1,6	-1,7	-2,5	-2,2
Estonia ..... S840303Y	0,0	-2,4	0,1	3,2	0,0	-0,1	-0,5	-1,9	-1,9	-1,8	-2,6	-2,6	2,7	1,8	-0,3	-1,2	0,1	0,0
Irlanda ..... S021923Y	-4,2	-5,1	-5,5	-4,9	-6,9	-2,5	-1,0	-1,7	-2,6	-2,7	-3,9	-1,2	6,1	11,6	27,5	9,9	4,5	2,5
Grecia ..... S035677Y	-3,9	-3,4	-4,4	-4,3	-3,7	-2,0	-0,7	0,7	2,6	1,0	1,6	2,0	4,8	10,5	5,1	2,4	3,9	8,7
Spagna ..... S217678Y	0,3	-0,7	-1,2	-2,2	-2,3	-2,5	-2,4	-2,0	-2,0	-3,1	-4,0	-3,6	2,9	9,3	7,7	7,0	7,6	3,7
Francia ..... S560580Y	0,5	-0,1	-0,7	-1,2	-1,4	-1,4	0,3	1,3	0,8	0,3	-0,2	0,0	0,4	5,0	4,6	2,5	2,3	2,0
Cipro ..... S034201Y	0,8	2,6	1,1	1,3	-1,1	-1,1	1,2	3,0	0,8	-1,1	-2,1	-6,5	-3,8	3,6	3,0	4,0	3,2	2,0
Lussemburgo ..... S833059Y	-1,6	-4,1	-3,8	-3,7	-6,3	-6,4	-2,4	-0,7	0,9	-0,2	-1,5	-3,9	-3,5	0,3	0,3	-0,7	-0,5	-0,6
Malta ..... S204693Y	5,8	4,7	6,5	3,3	2,2	3,1	2,3	5,8	1,1	-0,7	-0,7	-0,9	1,5	0,6	0,6	-0,3	0,2	-0,2
Paesi Bassi ..... S333693Y	-3,4	-3,7	-3,8	-4,7	-5,6	-2,9	-0,7	0,6	-0,7	-2,1	-2,7	-2,4	-2,7	3,4	3,1	2,3	2,2	0,7
Austria ..... S255319Y	0,1	-1,8	-1,2	-1,1	-1,8	-3,3	-2,4	-1,4	1,6	-1,2	-1,2	-1,9	-1,7	1,3	1,8	-0,2	0,0	-1,0
Portogallo ..... S753271Y	0,0	-0,1	0,8	0,2	0,3	1,8	0,6	1,0	1,4	4,0	1,8	0,2	0,6	7,3	7,0	0,3	2,1	0,6
Slovenia ..... S382743Y	-1,0	0,0	0,2	0,7	1,3	1,6	0,3	0,7	0,6	-0,1	0,0	-1,2	0,8	5,0	4,2	4,5	1,9	12,1
Slovacchia ..... S569687Y	7,4	3,9	2,8	4,0	8,2	2,5	4,7	0,3	0,2	1,1	1,7	0,4	0,8	6,6	6,2	3,2	2,7	0,8
Finlandia ..... S392463Y	-0,8	-2,9	-5,2	-4,7	-9,8	-7,8	-6,3	-4,4	-4,0	-4,4	-5,6	-6,8	-5,8	1,3	1,4	-0,4	0,8	1,2
Area euro ..... S552039Y	-1,2	-2,1	-2,2	-2,5	-3,8	-1,8	-0,8	-0,2	-0,2	-0,5	-1,5	-2,3	-0,9	3,5	3,4	1,1	0,6	0,1
Area euro esclusa Italia .. S568861Y	-0,5	-1,1	-1,6	-2,1	-3,4	-1,5	-0,4	0,1	0,0	-0,5	-1,6	-2,1	-0,6	4,0	4,1	1,5	1,2	0,6
Bulgaria ..... S617276Y	-10,5	-8,1	-5,4	-3,8	-3,6	-5,3	-1,1	-1,8	-3,8	-2,7	-3,2	-2,3	-2,6	3,6	2,4	1,2	-0,1	0,7
Repubblica Ceca ..... S257360Y	2,0	2,5	3,7	2,6	2,8	4,6	5,4	5,6	1,8	2,2	1,3	-0,4	1,2	4,5	3,3	1,8	2,7	0,1
Danimarca ..... S643949Y	-3,6	-4,4	-4,5	-5,4	-5,9	-4,8	-3,4	-2,8	-4,4	-7,1	-6,8	-6,4	-4,7	0,9	0,9	0,1	2,2	-0,7
Croazia .....	....	....	....	....	....	....	....	....	....	....	....	....	....	3,3	4,1	5,2	2,0	1,9
Lettonia ..... S012101Y	-1,0	-2,4	-0,7	3,2	1,8	1,1	1,6	0,9	0,3	-0,1	0,1	0,3	3,8	7,6	6,8	2,0	0,0	-0,7
Lituania ..... S664938Y	2,4	11,0	1,9	1,4	1,5	2,0	0,6	0,0	0,6	-0,3	-0,3	0,3	2,6	8,2	5,4	3,7	1,4	0,5
Ungheria ..... S790043Y	-4,7	-3,0	0,4	-1,6	-2,3	-0,6	4,9	3,2	2,0	3,8	5,5	1,0	-0,5	-0,1	0,2	-8,5	-2,2	-2,1
Polonia ..... S535222Y	0,3	0,1	0,3	-0,6	0,0	2,1	2,1	3,2	2,6	1,3	1,0	-0,4	1,5	4,8	5,1	2,4	1,0	1,7
Romania ..... S958667Y	1,8	0,0	-0,7	-0,6	0,7	0,1	-0,5	-0,1	-0,3	-0,1	1,4	2,2	5,0	7,5	5,3	3,9	1,2	0,5
Svezia ..... S154449Y	-2,1	-3,6	-5,4	-4,8	-7,1	-4,3	-1,6	-1,0	-2,2	-3,8	-3,9	-5,3	-3,8	-0,2	-1,1	-1,2	-0,2	0,5
Regno Unito ..... S758368Y	0,7	-1,3	-3,3	-3,7	-6,2	-2,7	0,1	1,5	1,6	1,4	0,8	0,7	2,7	9,4	7,1	4,4	3,1	2,8
UE esclusa area euro .... S588601Y	-0,2	-1,6	-3,0	-3,4	-5,3	-2,3	0,2	1,2	0,7	0,2	-0,1	-0,5	1,2	6,5	4,9	2,6	2,1	1,7
UE ..... S052711Y	-1,0	-2,0	-2,4	-2,7	-4,2	-2,0	-0,5	0,2	0,0	-0,3	-1,1	-1,8	-0,3	4,2	3,8	1,5	1,0	0,5
UE esclusa Italia ..... S833516Y	-0,4	-1,3	-2,0	-2,5	-4,0	-1,8	-0,3	0,4	0,2	-0,3	-1,1	-1,6	0,0	4,7	4,3	1,8	1,5	0,9
Stati Uniti ..... S937176Y	-2,2	-3,3	-4,2	-4,1	-4,6	-2,3	1,3	2,4	2,1	0,8	-0,5	0,0	3,6	9,0	8,3	6,7	5,3	....
Giappone ..... S480451Y	1,6	0,5	7,0	3,8	4,4	3,3	5,4	5,6	4,1	3,1	-0,5	0,2	-0,1	6,8	6,3	6,7	6,6	....
Canada ..... S790629Y	-6,2	-8,5	-8,3	-9,3	-9,9	-7,2	-5,7	-5,3	-5,8	-6,1	-6,0	-5,5	-3,5	0,9	1,3	0,2	0,0	....

**Saldo corrente**

(in percentuale del PIL)

Paesi	1996	1997	1998	1999	2000	2001	2002	2003	2004	2005	2006	2007	2008	2009	2010	2011	2012	2013
Italia ..... S302836Y	3,7	0,3	-0,4	-1,5	-1,3	-0,7	-0,1	1,0	0,5	0,8	-1,3	-2,1	-0,8	2,1	1,5	1,3	0,3	0,9
Belgio ..... S495829Y	1,6	-0,3	-1,6	-2,0	-2,6	-2,4	-1,9	-0,6	-1,5	-1,8	-2,1	-2,0	-1,0	2,9	1,8	1,4	1,2	0,9
Germania ..... S503822Y	0,5	0,2	-0,4	-1,2	-1,5	0,0	0,9	1,3	1,2	0,8	-0,7	-2,5	-2,4	0,4	0,7	-1,5	-2,2	-2,0
Estonia ..... S889781Y	-4,2	-6,7	-4,7	-0,9	-3,5	-4,3	-5,7	-6,0	-5,1	-5,3	-6,8	-7,6	-3,2	-2,0	-2,1	-3,3	-4,2	-3,3
Irlanda ..... S076359Y	-1,6	-2,8	-4,2	-6,7	-7,8	-5,0	-3,4	-3,6	-4,6	-4,8	-6,1	-4,2	1,5	7,5	7,5	6,8	6,2	5,4
Grecia ..... S091012Y	4,7	2,4	0,3	-0,6	0,1	0,1	0,6	1,8	3,1	2,7	3,7	4,1	6,4	11,9	9,0	8,8	4,9	0,9
Spagna ..... S269349Y	1,2	-0,2	-1,1	-2,7	-3,1	-3,6	-4,0	-3,8	-4,3	-5,4	-6,7	-6,8	-0,6	5,3	4,6	5,4	4,5	4,9
Francia ..... S634691Y	0,1	0,0	-1,0	-2,0	-2,1	-2,0	-0,2	0,7	0,1	-0,3	-1,3	-1,1	-0,6	3,3	3,3	1,5	1,1	0,5
Cipro ..... S105877Y	-0,4	1,1	0,8	1,2	-1,1	-1,1	0,9	2,6	0,7	-0,2	-2,5	-7,4	-4,9	0,7	0,1	1,9	2,7	1,8
Lussemburgo ..... S902570Y	-7,1	-7,7	-8,6	-8,5	-10,7	-9,8	-8,1	-6,1	-4,5	-5,7	-6,5	-8,0	-7,5	-4,6	-4,6	-5,0	-4,6	-4,2
Malta ..... S240744Y	5,5	3,9	5,6	2,9	2,4	2,5	1,8	1,8	2,5	1,5	1,2	-0,4	2,1	1,7	1,8	1,3	1,9	0,8
Paesi Bassi ..... S389165Y	-0,9	-1,6	-2,0	-3,4	-4,5	-3,5	-1,7	-0,7	-1,4	-2,8	-3,5	-3,4	-4,2	0,8	0,7	0,6	0,3	-0,4
Austria ..... S311892Y	-0,5	-1,9	-1,7	-1,3	-1,4	-3,2	-2,3	-1,4	-2,0	-1,4	-1,5	-2,6	-2,4	0,5	0,4	-0,9	-1,4	-1,3
Portogallo ..... S817307Y	0,7	-0,6	-0,8	-1,2	-0,4	0,8	0,5	1,4	2,4	3,2	1,9	0,6	1,3	6,9	6,9	4,9	5,0	3,4
Slovenia ..... S430261Y	-3,0	-1,5	-2,3	-2,1	-0,8	-0,4	-1,4	-1,8	-2,2	-2,4	-2,7	-4,7	-3,6	1,0	1,0	1,3	0,4	0,8
Slovacchia ..... S626945Y	-0,1	-0,9	-0,8	-0,9	0,3	1,4	1,9	-0,2	-0,3	-1,0	0,2	-0,7	-0,8	4,0	4,6	1,8	2,2	0,8
Finlandia ..... S435865Y	-0,7	-1,7	-4,5	-4,8	-9,4	-7,7	-6,8	-5,3	-5,2	-5,3	-6,3	-7,7	-6,8	-0,5	0,0	-1,8	-0,8	-0,6
Area euro ..... S901582Y	1,0	-0,1	-0,9	-1,9	-2,2	-1,6	-0,6	0,1	-0,3	-0,7	-2,0	-2,6	-1,3	2,6	2,3	1,1	0,4	0,3
Area euro esclusa Italia .. S794756Y	0,4	-0,2	-1,0	-1,9	-2,4	-1,7	-0,8	-0,1	-0,5	-1,0	-2,1	-2,7	-1,5	2,6	2,4	1,1	0,5	0,2
Bulgaria ..... S667461Y	10,6	-2,5	-5,6	-4,2	-3,3	-4,7	-2,7	-2,9	-5,3	-4,6	-5,3	-7,9	-6,3	0,4	-0,3	-0,4	-1,5	-0,7
Repubblica Ceca ..... S315925Y	-4,6	-4,2	-4,1	-3,1	-2,3	-2,4	-1,9	-1,3	-3,8	-3,5	-3,5	-4,4	-3,2	0,9	0,6	-0,5	-1,1	-1,5
Danimarca ..... S705252Y	-0,1	-1,4	-1,9	-3,1	-4,0	-3,0	-1,9	-1,6	-3,5	-6,7	-6,8	-6,5	-5,5	0,5	0,1	-0,7	-0,5	-1,6
Croazia ..... ..	....	....	....	....	....	....	....	....	....	....	....	....	....	0,4	0,9	2,2	2,1	1,2
Lettonia ..... S056777Y	-2,1	-1,7	-2,2	0,3	-0,2	-1,3	-1,0	-1,1	-2,7	-3,5	-5,4	-5,5	-0,4	4,4	3,7	-0,2	-2,0	-1,7
Lituania ..... S714466Y	-1,7	-3,3	-0,7	-0,6	-1,6	-0,7	-1,7	-1,8	-2,0	-2,5	-3,1	-3,6	-1,0	6,6	4,8	2,9	1,5	0,3
Ungheria ..... S859296Y	0,3	1,0	0,6	0,8	-2,6	-2,0	0,5	2,1	2,1	3,2	4,0	0,4	0,2	1,7	2,3	2,4	0,0	0,3
Polonia ..... S615623Y	0,0	0,0	-0,6	-1,6	0,1	1,2	1,0	1,8	1,5	0,2	-0,7	-2,5	-1,3	1,8	2,7	0,6	0,2	1,2
Romania ..... S018706Y	-0,9	1,2	0,4	1,3	0,3	-0,5	-2,4	-3,3	-3,4	-3,4	-4,3	-3,6	-1,2	3,0	0,9	-1,8	-2,0	-2,5
Svezia ..... S236464Y	-0,1	-1,9	-2,9	-4,1	-6,3	-4,4	-1,9	-1,9	-3,5	-5,3	-5,5	-6,7	-5,4	-2,8	-3,7	-3,6	-2,7	-2,1
Regno Unito ..... S816979Y	2,0	0,5	-1,5	-2,5	-2,7	-2,4	0,1	1,2	1,2	1,1	0,3	0,3	1,6	6,7	6,6	4,8	5,2	3,5
UE esclusa area euro .... S875774Y	1,1	-0,1	-1,6	-2,6	-2,9	-2,3	-0,3	0,5	0,1	-0,5	-1,2	-1,5	-0,5	3,9	3,7	2,2	2,4	1,5
UE ..... S111851Y	1,0	-0,1	-1,1	-2,0	-2,4	-1,7	-0,5	0,2	-0,2	-0,6	-1,8	-2,3	-1,1	2,9	2,6	1,4	1,0	0,6
UE esclusa Italia ..... S899034Y	0,6	-0,2	-1,2	-2,1	-2,5	-1,9	-0,6	0,1	-0,3	-0,9	-1,8	-2,4	-1,2	3,0	2,8	1,4	1,1	0,6
Stati Uniti ..... S982684Y	-0,5	-1,7	-2,8	-3,3	-4,1	-2,0	1,1	2,1	1,7	0,3	-0,6	-0,3	2,7	7,6	7,5	6,4	5,4	....
Giappone ..... S527186Y	-3,0	-3,1	-1,5	-0,1	0,0	-0,3	1,8	2,2	2,4	1,1	-0,4	-0,6	0,1	5,8	5,4	5,3	4,9	....
Canada ..... S841805Y	-0,4	-2,9	-2,9	-4,4	-5,7	-3,7	-3,1	-3,2	-4,4	-5,3	-5,5	-5,3	-3,7	-0,2	0,0	-0,7	-1,1	....

**Saldo in conto capitale**

(in percentuale del PIL)

Paesi	1996	1997	1998	1999	2000	2001	2002	2003	2004	2005	2006	2007	2008	2009	2010	2011	2012	2013
Italia ..... S310569Y	3,3	2,4	3,1	3,4	2,2	3,9	3,2	2,7	3,1	3,7	4,7	3,7	3,5	3,4	3,0	2,4	2,7	2,1
Belgio ..... S501937Y	2,4	2,6	2,5	2,6	2,7	2,0	2,0	0,8	1,7	4,3	1,8	2,0	2,0	2,6	2,0	2,5	2,8	1,7
Germania ..... S510830Y	2,8	2,6	2,7	2,8	0,4	3,1	2,9	2,8	2,5	2,5	2,3	2,2	2,5	2,7	3,5	2,4	2,1	2,0
Estonia ..... S895450Y	4,6	4,5	5,4	4,4	3,8	4,3	5,4	4,3	3,5	3,7	4,3	5,2	6,2	3,9	2,0	2,2	4,4	3,5
Irlanda ..... S085742Y	1,9	1,8	2,0	4,1	3,0	4,1	3,8	3,2	3,1	3,2	3,2	4,1	5,9	6,2	23,2	6,3	2,0	1,8
Grecia ..... S099465Y	2,0	3,6	3,6	3,7	3,6	4,4	4,2	3,9	4,5	2,8	2,2	2,4	3,4	3,8	1,9	0,8	4,0	11,8
Spagna ..... S275886Y	4,3	4,2	4,2	4,0	4,0	4,1	4,3	4,1	4,4	4,1	4,3	4,8	5,1	5,8	5,0	4,2	6,1	2,2
Francia ..... S641997Y	3,9	3,3	3,6	3,8	3,6	3,7	3,5	3,3	3,5	3,2	3,7	3,8	4,0	4,1	3,7	3,7	3,7	3,8
Cipro ..... S117378Y	3,6	3,9	3,4	3,1	3,4	3,4	3,5	4,0	3,5	2,6	3,7	3,9	3,9	5,4	5,2	4,5	3,7	3,7
Lussemburgo ..... S908998Y	5,9	4,0	5,3	5,1	4,7	3,7	6,0	5,7	5,6	5,7	5,1	4,4	4,3	5,2	5,4	4,8	4,6	4,1
Malta ..... S245890Y	2,4	3,5	4,0	4,0	3,4	3,8	3,9	7,2	2,1	1,4	1,5	2,7	2,5	2,0	1,6	1,4	1,4	2,0
Paesi Bassi ..... S399282Y	2,8	2,8	2,8	3,0	2,5	3,7	3,8	3,8	3,2	3,1	2,9	3,2	3,7	4,8	4,5	3,7	3,8	2,9
Austria ..... S322146Y	4,5	3,7	4,1	3,5	3,1	3,3	3,0	2,9	6,4	3,1	3,0	3,4	3,3	3,6	4,1	3,4	4,0	2,8
Portogallo ..... S826093Y	4,1	4,3	4,7	4,3	3,7	4,0	2,8	2,2	1,6	3,3	2,7	2,5	2,4	3,2	2,9	-0,6	1,4	1,5
Slovenia ..... S437665Y	4,1	3,8	4,6	5,1	4,5	4,4	3,9	4,4	4,4	3,9	4,1	4,8	5,4	5,4	4,9	5,1	3,6	13,9
Slovacchia ..... S633950Y	10,1	7,2	6,1	8,3	12,0	5,1	6,3	3,0	2,7	3,8	2,9	2,5	2,9	4,1	2,9	2,9	2,3	1,9
Finlandia ..... S442951Y	4,1	3,0	2,8	3,1	2,4	2,6	2,6	2,6	2,7	2,5	2,2	2,4	2,4	2,9	2,5	2,5	2,6	2,7
Area euro ..... S922729Y	3,3	3,0	3,2	3,4	2,3	3,5	3,3	3,1	3,2	3,2	3,3	3,3	3,5	3,8	3,9	3,0	3,3	2,7
Area euro esclusa Italia .. S606672Y	3,4	3,1	3,3	3,3	2,3	3,4	3,3	3,1	3,2	3,1	3,0	3,2	3,5	3,9	4,1	3,1	3,4	2,9
Bulgaria ..... S675961Y	0,6	1,7	4,4	4,1	3,9	3,6	3,9	3,3	3,4	3,5	3,4	6,8	4,6	3,9	3,5	2,4	2,3	2,3
Repubblica Ceca ..... S321758Y	7,7	7,8	8,9	6,7	5,9	8,0	8,4	8,0	6,7	6,7	5,9	5,2	5,4	4,9	4,1	3,7	5,3	2,9
Danimarca ..... S716392Y	2,1	2,0	1,9	1,8	1,7	1,5	1,6	1,5	1,5	1,5	1,6	1,7	2,2	2,1	2,5	2,6	4,3	2,5
Croazia ..... ..	....	....	....	....	....	....	....	....	....	....	....	....	....	4,9	5,4	5,7	2,9	3,7
Lettonia ..... S065445Y	2,6	0,3	2,1	3,5	3,0	3,3	3,3	2,7	3,7	3,9	6,0	6,1	4,7	4,7	4,5	3,7	3,4	2,7
Lituania ..... S721074Y	4,9	15,1	3,7	3,4	4,7	4,3	3,5	3,1	3,6	3,0	3,5	4,6	4,3	2,8	2,4	2,6	1,8	1,9
Ungheria ..... S868450Y	4,1	4,9	7,3	4,7	5,6	6,1	8,5	5,2	4,4	4,7	5,4	4,7	3,5	3,0	2,0	-6,7	2,1	1,8
Polonia ..... S625092Y	4,9	4,6	4,9	3,9	3,0	4,1	4,0	4,4	3,8	3,8	4,3	4,3	5,0	5,7	5,1	4,5	3,6	3,1
Romania ..... S025924Y	4,5	3,2	2,8	3,1	4,3	4,0	4,4	4,8	4,6	4,5	6,5	6,5	6,9	6,0	5,9	7,3	5,0	4,8
Svezia ..... S244717Y	3,3	3,4	2,2	3,2	2,7	2,8	3,1	3,0	2,9	3,1	3,1	3,1	3,2	3,5	3,4	3,5	3,3	3,2
Regno Unito ..... S825520Y	2,2	1,6	1,6	1,6	-0,8	1,9	2,0	2,3	2,3	2,3	2,5	2,5	3,4	4,7	3,4	2,8	0,9	2,3
UE esclusa area euro. .... S615058Y	2,8	2,4	2,3	2,2	0,5	2,5	2,7	2,8	2,7	2,8	3,0	3,0	3,8	4,5	3,7	3,0	2,2	2,6
UE ..... S116032Y	3,2	2,8	3,0	3,1	1,8	3,3	3,1	3,0	3,1	3,1	3,3	3,2	3,5	3,9	3,9	3,0	3,0	2,7
UE esclusa Italia ..... S908384Y	3,2	2,9	3,0	3,0	1,8	3,2	3,1	3,0	3,1	3,0	3,0	3,2	3,6	4,0	4,0	3,1	3,0	2,8
Stati Uniti ..... S992338Y	3,5	3,3	3,2	3,3	3,3	3,4	3,7	3,8	3,8	3,8	3,6	3,8	4,4	5,1	4,5	4,2	3,7	....
Giappone ..... S548060Y	7,9	6,8	11,9	7,2	7,5	6,3	5,9	5,5	3,5	3,7	1,7	2,7	1,8	3,1	2,9	3,5	3,8	....
Canada ..... S850720Y	3,1	2,6	2,6	2,6	2,8	3,0	3,1	3,2	3,4	3,6	3,7	3,8	4,0	4,8	4,9	4,5	4,4	....

**Debito pubblico lordo**

(in percentuale del PIL)

Paesi	1996	1997	1998	1999	2000	2001	2002	2003	2004	2005	2006	2007	2008	2009	2010	2011	2012	2013
Italia ..... S164287Y	120,2	117,5	114,3	113,1	108,6	108,3	105,4	104,1	103,7	105,7	106,3	103,3	106,1	116,4	119,3	120,7	127,0	132,6
Belgio ..... S381161Y	127,2	122,5	117,2	113,6	107,8	106,5	103,4	98,4	94,0	92,0	87,9	84,0	89,2	95,7	96,6	99,2	101,1	101,5
Germania ..... S383684Y	58,5	59,8	60,5	61,3	60,2	59,1	60,7	64,4	66,2	68,6	68,0	65,2	66,8	74,5	82,5	80,0	81,0	78,4
Estonia ..... S780619Y	7,6	7,0	6,0	6,5	5,1	4,8	5,7	5,6	5,0	4,6	4,4	3,7	4,5	7,1	6,7	6,1	9,8	10,0
Irlanda..... S950832Y	72,1	63,6	53,0	47,0	37,0	34,5	31,8	31,0	29,4	27,2	24,6	24,9	44,2	64,4	91,2	104,1	117,4	123,7
Grecia ..... S964495Y	100,3	97,5	95,4	94,9	104,4	104,7	102,6	98,3	99,8	110,0	107,8	107,3	112,9	129,7	148,3	170,3	157,2	175,1
Spagna ..... S152268Y	67,5	66,2	64,2	62,4	59,4	55,6	52,6	48,8	46,3	43,2	39,7	36,3	40,2	54,0	61,7	70,5	86,0	93,9
Francia ..... S495862Y	58,1	59,5	59,6	59,0	57,5	57,1	59,1	63,3	65,2	66,8	64,1	64,2	68,2	79,2	82,7	86,2	90,6	93,5
Cipro ..... S927219Y	53,1	57,4	59,2	59,3	59,6	61,2	65,1	69,7	70,9	69,4	64,7	58,8	48,9	58,5	61,3	71,5	86,6	111,7
Lussemburgo ..... S767900Y	7,4	7,4	7,1	6,4	6,2	6,3	6,3	6,2	6,4	6,1	6,7	6,7	14,4	15,5	19,5	18,7	21,7	23,1
Malta ..... S155247Y	38,6	46,7	51,8	55,2	53,9	58,9	57,9	66,0	69,8	68,0	62,5	60,7	60,9	66,5	66,0	68,8	70,8	73,0
Paesi Bassi..... S289714Y	74,1	68,2	65,7	61,1	53,8	50,7	50,5	52,0	52,4	51,8	47,4	45,3	58,5	60,8	63,4	65,7	71,3	73,5
Austria..... S182377Y	68,1	64,1	64,4	66,8	66,2	66,8	66,2	65,3	64,7	64,2	62,3	60,2	63,8	69,2	72,5	73,1	74,4	74,5
Portogallo ..... S694495Y	58,2	55,5	51,8	51,4	50,7	53,8	56,8	59,4	61,9	67,7	69,4	68,4	71,7	83,7	94,0	108,2	124,1	129,0
Slovenia ..... S331933Y	21,9	22,4	23,1	24,1	26,3	26,5	27,8	27,2	27,3	26,7	26,4	23,1	22,0	35,2	38,7	47,1	54,4	71,7
Slovacchia..... S511562Y	31,1	33,7	34,5	47,8	50,3	48,9	43,4	42,4	41,5	34,2	30,5	29,6	27,9	35,6	41,0	43,6	52,7	55,4
Finlandia ..... S329985Y	57,0	53,9	48,4	45,7	43,8	42,5	41,5	44,5	44,4	41,7	39,6	35,2	33,9	43,5	48,8	49,3	53,6	57,0
Area euro ..... S632925Y	74,0	73,7	72,5	71,7	69,3	68,3	68,1	69,3	69,7	70,6	68,7	66,4	70,2	80,0	85,6	87,5	90,8	92,7
Area euro esclusa Italia .. S642131Y	64,5	64,2	63,5	62,9	60,9	59,6	60,1	61,8	62,4	63,1	60,8	58,7	62,8	72,5	78,8	80,9	84,1	85,5
Bulgaria..... S566576Y	....	108,3	77,6	77,6	72,5	66,0	52,4	44,4	37,0	27,5	21,6	17,2	13,7	14,6	16,2	16,3	18,4	18,9
Repubblica Ceca..... S191451Y	11,9	12,6	14,5	15,8	17,8	23,9	27,1	28,6	28,9	28,4	28,3	27,9	28,7	34,6	38,4	41,4	46,2	46,0
Danimarca..... S576514Y	69,4	65,4	61,4	58,1	52,4	49,6	49,5	47,2	45,1	37,8	32,1	27,1	33,4	40,7	42,8	46,4	45,4	44,5
Croazia ..... ..	....	....	....	....	....	....	....	....	....	....	....	....	....	46,1	46,9	48,1	45,7	46,0
Lettonia..... S960776Y	14,0	11,1	9,3	12,4	12,4	14,1	13,6	14,7	15,0	12,5	10,7	9,0	19,8	36,9	44,5	42,0	40,8	38,1
Lituania..... S608676Y	13,8	15,4	16,5	22,7	23,6	23,0	22,2	21,0	19,3	18,3	17,9	16,8	15,5	29,3	37,8	38,3	40,5	39,4
Ungheria..... S713412Y	72,4	62,9	60,9	60,8	56,1	52,7	55,9	58,6	59,5	61,7	65,9	67,0	73,0	79,8	82,2	82,1	79,8	79,2
Polonia ..... S468039Y	43,4	42,9	38,9	39,6	36,8	37,6	42,2	47,1	45,7	47,1	47,7	45,0	47,1	50,9	54,9	56,2	55,6	57,0
Romania ..... S884859Y	10,6	15,0	16,8	21,7	22,5	25,7	24,9	21,5	18,7	15,8	12,4	12,8	13,4	23,6	30,5	34,7	38,0	38,4
Svezia ..... S080151Y	73,3	71,2	69,9	64,3	53,9	54,7	52,5	51,7	50,3	50,4	45,2	40,2	38,8	42,6	39,4	38,6	38,3	40,6
Regno Unito ..... S700901Y	49,9	48,7	45,8	43,0	40,5	37,3	37,1	38,7	40,3	41,7	42,7	43,7	51,9	67,1	78,4	84,3	89,1	90,6
UE esclusa area euro. ... S670973Y	52,7	51,1	48,0	45,6	42,0	39,7	39,8	41,1	41,6	41,8	41,3	40,6	45,6	56,2	63,5	67,0	70,3	71,2
UE ..... S978342Y	69,5	68,3	66,5	65,2	62,1	60,8	60,7	62,1	62,4	62,9	61,3	59,3	63,8	74,2	79,9	82,2	85,3	86,9
UE esclusa Italia..... S771253Y	61,5	60,6	59,1	57,9	55,1	53,6	53,9	55,7	56,1	56,6	54,8	53,1	57,7	67,9	74,3	76,8	79,9	81,1
Stati Uniti..... S899643Y	67,6	65,3	62,1	58,6	52,7	52,7	55,1	58,3	65,2	64,6	63,4	63,8	72,6	85,8	94,6	98,8	102,1	104,3
Giappone ..... S979763Y	95,1	101,7	113,8	127,9	136,1	144,4	153,5	158,3	166,3	169,5	166,8	162,4	171,1	188,7	193,3	209,5	216,5	224,6
Canada ..... S267719Y	109,4	103,1	101,6	92,2	84,2	85,7	84,8	80,3	76,5	75,8	74,9	70,4	74,7	87,4	89,5	93,6	96,1	93,6

**Totale delle entrate (Regolamento CE 1500/2000)**

(in percentuale del PIL)

Paesi	1996	1997	1998	1999	2000	2001	2002	2003	2004	2005	2006	2007	2008	2009	2010	2011	2012	2013
Italia ..... S347697Y	45,2	47,2	46,0	45,9	45,0	44,5	44,0	44,4	44,0	43,4	45,0	46,0	45,9	46,5	46,1	46,1	47,7	47,7
Italia - Conto tradizionale . S334938Y	45,4	47,4	46,1	45,9	45,1	44,7	44,1	44,7	44,3	43,9	45,5	46,5	46,5	47,1	46,7	46,5	48,1	48,2
Belgio ..... S510269Y	48,4	48,9	49,4	49,5	49,0	49,5	49,6	50,9	48,9	49,3	48,8	48,1	48,7	48,1	48,7	49,6	51,0	52,0
Germania ..... S518793Y	45,7	45,5	45,7	46,6	46,2	44,5	44,1	44,3	43,3	43,6	43,7	43,7	44,0	45,2	43,7	44,3	44,8	44,7
Estonia ..... S908676Y	39,1	39,6	38,5	36,7	35,9	34,7	36,0	36,5	35,6	35,2	36,1	36,4	36,7	42,8	40,7	38,7	39,2	38,1
Irlanda ..... S101502Y	38,9	38,1	36,8	36,6	36,1	34,2	33,2	33,7	35,1	35,6	37,4	36,9	35,4	34,5	34,9	34,0	34,5	35,9
Grecia ..... S105280Y	37,8	39,3	40,9	41,8	43,4	41,3	40,6	39,4	38,4	39,0	39,2	40,7	40,7	38,3	40,4	42,2	44,4	45,8
Spagna ..... S282326Y	37,7	37,6	38,1	38,6	38,2	38,1	38,6	38,1	38,8	39,7	40,7	41,1	36,9	35,1	36,7	36,2	37,2	37,8
Francia ..... S656471Y	50,5	50,9	50,1	50,8	50,2	50,0	49,6	49,3	49,6	50,6	50,6	49,9	49,9	49,2	49,5	50,7	51,8	52,8
Cipro ..... S127832Y	32,2	31,4	32,5	32,3	34,7	35,7	35,6	38,0	38,3	40,7	41,4	44,8	43,1	40,1	40,9	39,9	39,4	40,3
Lussemburgo ..... S916135Y	42,3	44,3	44,4	42,6	43,6	44,2	43,6	42,3	41,5	41,5	39,9	39,9	42,3	44,5	42,8	42,7	44,0	43,6
Malta ..... S250523Y	33,1	34,0	32,1	34,7	33,7	35,0	35,9	36,6	39,0	40,7	40,4	39,5	38,7	38,8	37,7	38,6	39,9	41,1
Paesi Bassi ..... S408394Y	47,5	46,3	45,8	46,4	46,1	45,1	44,1	43,9	44,3	44,5	46,1	45,4	46,7	45,8	46,3	45,6	46,4	47,3
Austria ..... S333625Y	51,7	51,5	51,2	51,0	50,1	51,1	49,8	49,7	49,2	48,2	47,5	47,6	48,3	48,5	48,3	48,3	49,1	49,7
Portogallo ..... S834253Y	37,6	37,9	37,6	38,4	38,3	38,3	39,6	40,9	41,4	40,1	40,6	41,1	41,1	39,6	41,6	45,0	40,9	43,7
Slovenia ..... S447376Y	43,0	42,2	43,0	43,1	42,8	43,4	43,8	43,6	43,4	43,6	43,0	42,2	42,2	42,3	43,6	43,5	44,4	44,7
Slovacchia ..... S639431Y	43,8	42,6	40,5	40,7	39,9	38,0	36,8	37,4	35,3	35,2	33,3	32,4	32,8	33,5	32,3	34,1	33,7	35,9
Finlandia ..... S449138Y	56,7	55,3	54,6	53,4	55,4	53,1	53,2	52,8	52,5	53,0	53,3	52,7	53,6	53,4	53,0	54,1	54,5	56,0
Area euro ..... S694022Y	46,2	46,4	46,1	46,5	46,1	45,2	44,8	44,8	44,5	44,8	45,3	45,3	45,0	44,9	44,8	45,4	46,3	46,8
Area euro esclusa Italia .. S718663Y	46,3	46,2	46,1	46,7	46,3	45,4	45,0	44,9	44,7	45,1	45,3	45,2	44,8	44,6	44,6	45,2	46,0	46,6
Bulgaria ..... S686662Y	37,8	34,8	39,6	40,1	40,7	41,7	38,4	38,7	40,4	38,3	36,2	40,4	40,1	37,1	34,3	33,6	35,0	37,2
Repubblica Ceca ..... S326105Y	38,5	39,0	38,1	38,6	38,0	38,3	39,1	43,3	40,4	39,8	39,6	40,3	38,9	38,9	39,1	40,0	40,3	40,9
Danimarca ..... S724813Y	56,9	56,1	56,2	56,8	55,8	55,4	54,8	55,0	56,4	57,8	56,6	55,6	54,8	55,3	55,0	55,7	55,5	56,2
Croazia ..... ..	....	....	....	....	....	....	....	....	....	....	....	....	....	40,8	40,6	40,3	40,8	41,0
Lettonia ..... S072093Y	36,6	37,6	39,1	37,8	34,8	33,0	33,7	33,3	34,8	35,4	37,7	35,3	34,7	34,5	35,3	34,9	35,1	35,1
Lituania ..... S727933Y	33,1	38,5	38,1	38,0	36,6	33,9	33,5	32,5	32,5	33,5	33,7	34,3	34,6	35,5	35,0	33,2	32,7	32,3
Ungheria ..... S878970Y	46,9	44,3	43,6	44,0	44,7	43,7	42,5	42,4	42,6	42,2	42,7	45,6	45,5	46,9	45,6	54,3	46,6	47,6
Polonia ..... S634064Y	46,1	41,8	40,1	40,4	38,1	38,5	39,3	38,5	37,2	39,4	40,2	40,3	39,5	37,2	37,5	38,4	38,3	37,5
Romania ..... S031462Y	29,6	30,2	32,5	34,8	33,9	32,7	33,0	32,0	32,3	32,4	33,3	35,3	33,6	32,1	33,3	33,9	33,7	32,7
Svezia ..... S260619Y	59,6	59,0	59,7	58,9	58,7	56,1	54,1	54,4	54,6	55,8	54,9	54,5	53,9	54,0	52,3	51,5	51,2	51,5
Regno Unito ..... S832983Y	37,3	37,7	38,8	39,4	39,9	40,3	38,8	38,4	39,1	40,0	40,8	40,5	42,1	39,6	39,8	40,3	42,0	41,3
UE esclusa area euro. .... S732643Y	42,9	42,0	42,6	43,0	42,9	42,6	41,5	41,4	41,8	42,5	42,9	42,7	43,4	41,8	41,9	42,5	43,1	42,8
UE ..... S122513Y	45,5	45,4	45,2	45,7	45,2	44,6	43,9	44,0	43,8	44,2	44,6	44,6	44,6	44,1	44,1	44,6	45,4	45,7
UE esclusa Italia. .... S916551Y	45,5	45,1	45,1	45,6	45,3	44,6	43,9	43,9	43,8	44,3	44,6	44,4	44,4	43,8	43,8	44,4	45,1	45,5
Stati Uniti ..... S000863Y	33,4	33,7	34,0	34,0	34,5	33,6	31,3	30,7	30,9	32,2	33,2	33,3	31,9	30,2	30,6	30,9	30,8	....
Giappone ..... S559225Y	31,5	31,5	31,2	31,1	31,3	32,0	30,6	30,2	30,7	31,6	34,7	33,7	35,1	33,1	32,4	33,1	33,3	....
Canada ..... S861325Y	42,4	43,0	42,9	42,8	42,6	41,1	39,6	39,5	39,2	39,3	39,7	39,3	38,1	38,2	37,4	37,3	37,2	....

**Entrate correnti (Regolamento CE 1500/2000)**

(in percentuale del PIL)

Paesi	1996	1997	1998	1999	2000	2001	2002	2003	2004	2005	2006	2007	2008	2009	2010	2011	2012	2013
Italia ..... S187164Y	44,8	46,3	45,3	45,4	44,5	44,2	43,5	42,8	43,1	43,0	44,7	45,8	45,7	45,4	45,7	45,4	47,3	47,2
Italia - Conto tradizionale . S352890Y	45,0	46,4	45,4	45,4	44,6	44,4	43,7	43,1	43,4	43,4	45,2	46,2	46,2	46,0	46,3	45,9	47,7	47,6
Belgio ..... S396251Y	47,9	48,3	48,9	48,8	48,5	48,9	49,1	48,4	48,1	48,3	48,0	47,4	48,0	47,4	47,9	48,7	50,0	50,8
Germania ..... S397653Y	45,3	45,0	45,2	46,2	45,8	44,1	43,7	43,9	42,9	43,1	43,3	43,3	43,6	44,8	43,3	43,9	44,4	44,3
Estonia ..... S792886Y	38,8	39,3	38,1	36,4	35,5	34,6	35,7	36,1	35,3	34,9	35,3	35,6	36,3	41,1	39,3	37,3	37,3	36,7
Irlanda ..... S965736Y	37,3	36,3	35,2	35,0	34,6	33,0	31,9	32,4	33,9	34,4	36,0	35,3	34,2	33,4	33,9	33,4	33,9	35,2
Grecia ..... S984999Y	35,8	37,4	38,7	39,6	40,5	39,8	39,4	37,7	36,8	37,4	36,7	38,1	38,4	36,9	38,3	39,8	41,9	42,4
Spagna ..... S170453Y	37,1	37,1	37,3	37,7	37,6	37,4	37,8	37,3	37,9	38,9	40,0	40,6	36,6	35,1	36,6	36,2	37,0	37,4
Francia ..... S512587Y	50,2	50,1	49,9	50,5	49,8	49,8	49,2	48,8	49,1	49,6	50,1	49,5	49,7	49,0	49,3	50,4	51,5	52,5
Cipro ..... S944076Y	32,1	31,3	32,4	32,3	34,6	35,6	35,5	37,9	37,5	39,7	41,3	44,8	43,0	40,0	40,8	39,9	39,3	40,3
Lussemburgo ..... S786325Y	42,2	44,1	44,2	42,4	43,4	44,1	43,5	42,0	41,2	41,3	39,8	39,7	42,1	44,3	42,5	42,6	43,7	43,4
Malta ..... S167973Y	31,2	33,0	31,2	33,6	32,6	34,6	35,5	36,1	37,1	37,2	37,2	38,2	37,9	37,8	36,0	36,8	37,7	38,9
Paesi Bassi ..... S306512Y	47,0	46,0	45,4	46,0	45,7	44,7	43,7	43,6	44,0	44,1	45,7	45,1	46,4	45,5	46,0	45,3	46,1	47,0
Austria ..... S206857Y	51,6	51,3	51,1	50,8	49,9	50,9	49,6	49,4	49,0	48,0	47,3	47,4	48,2	48,4	48,2	48,2	49,0	49,4
Portogallo ..... S712292Y	36,3	36,2	36,4	37,3	37,4	36,9	38,1	38,5	38,1	38,7	39,7	40,4	40,4	38,9	38,8	40,5	39,4	42,8
Slovenia ..... S343032Y	42,9	42,0	42,7	42,9	42,6	43,1	43,6	43,4	43,3	43,5	42,8	41,9	42,1	42,2	43,5	43,5	44,3	44,3
Slovacchia ..... S531046Y	43,7	42,6	40,4	40,5	39,8	37,8	36,7	37,3	35,1	35,2	33,3	32,2	32,6	33,1	31,7	33,4	32,9	35,2
Finlandia ..... S346559Y	56,4	55,0	54,3	53,1	55,0	52,7	52,7	52,4	52,1	52,6	52,9	52,4	53,1	53,0	52,6	53,7	54,1	55,6
Area euro ..... S757500Y	45,7	45,8	45,6	46,0	45,6	44,8	44,3	44,0	43,9	44,1	44,8	44,8	44,6	44,4	44,4	44,9	45,8	46,3
Area euro esclusa Italia .. S777444Y	45,9	45,6	45,6	46,2	45,8	45,0	44,5	44,3	44,0	44,4	44,8	44,6	44,4	44,2	44,2	44,8	45,5	46,2
Bulgaria ..... S581912Y	37,6	34,7	39,5	39,9	40,6	41,5	38,2	38,6	40,2	38,0	35,8	38,9	38,9	35,9	32,8	32,3	33,3	34,9
Repubblica Ceca ..... S213183Y	38,4	38,9	38,0	38,5	37,9	38,0	38,9	39,9	40,1	39,4	39,0	39,5	38,2	37,5	37,6	38,6	39,2	39,9
Danimarca ..... S591689Y	56,5	55,6	55,8	56,2	55,3	54,9	54,2	54,5	55,6	57,2	55,9	55,0	54,2	54,8	54,5	54,8	55,0	55,7
Croazia ..... ..	....	....	....	....	....	....	....	....	....	....	....	....	....	40,7	40,4	40,0	39,9	40,8
Lettonia ..... S978257Y	35,9	35,9	37,6	37,0	34,1	32,8	33,4	33,2	34,3	34,3	36,6	34,6	33,8	33,4	33,8	33,3	33,4	33,5
Lituania ..... S625045Y	33,1	38,5	38,1	37,9	36,5	33,8	33,0	32,1	32,0	32,7	32,7	32,8	33,5	33,8	32,4	30,9	30,7	30,6
Ungheria ..... S736818Y	46,5	44,0	43,2	43,6	44,3	43,2	42,0	42,0	42,2	41,5	41,8	44,7	44,9	45,4	42,8	41,7	43,8	44,3
Polonia ..... S489353Y	42,6	41,8	40,1	40,4	38,1	38,5	39,3	38,4	37,2	38,8	39,7	39,8	39,1	36,6	36,3	36,6	37,0	36,5
Romania ..... S903388Y	29,6	30,2	32,5	34,8	33,8	32,6	32,9	31,9	31,9	32,1	33,2	34,1	32,8	31,8	32,6	33,2	32,8	32,1
Svezia ..... S100540Y	59,4	58,8	59,5	58,7	58,5	55,9	53,9	54,2	54,4	55,7	54,9	54,4	53,8	53,9	52,2	51,4	50,8	51,2
Regno Unito ..... S713235Y	37,1	37,4	38,6	39,2	39,7	40,0	38,5	38,0	38,8	39,6	40,4	40,1	40,3	39,2	39,6	40,1	39,9	41,0
UE esclusa area euro. .... S800323Y	42,4	41,8	42,3	42,8	42,7	42,3	41,2	41,0	41,5	42,1	42,5	42,3	42,1	41,3	41,3	41,6	41,5	42,2
UE ..... S999966Y	45,0	44,8	44,8	45,2	44,8	44,2	43,5	43,2	43,2	43,6	44,2	44,1	44,0	43,7	43,6	44,0	44,7	45,2
UE esclusa Italia. .... S791068Y	45,0	44,6	44,7	45,2	44,8	44,2	43,5	43,3	43,3	43,7	44,1	43,9	43,7	43,4	43,3	43,8	44,3	45,0
Stati Uniti ..... S893334Y	33,2	33,4	33,7	33,6	34,1	33,2	31,0	30,4	30,6	32,0	32,9	33,1	31,7	30,1	30,5	30,8	30,7	....
Giappone ..... S424961Y	....	....	....	....	....	....	....	....	....	30,4	31,9	32,3	32,7	30,8	30,8	32,0	....	....
Canada ..... S747203Y	....	....	....	....	....	....	....	....	....	....	....	....	....	....	....	....	....	....

**Pressione fiscale***(in percentuale del PIL)*

Paesi	1996	1997	1998	1999	2000	2001	2002	2003	2004	2005	2006	2007	2008	2009	2010	2011	2012	2013
Italia ..... S276937Y	41,4	43,4	42,2	41,9	41,3	41,0	40,5	41,0	40,4	40,1	41,7	42,7	42,6	43,0	42,6	42,5	44,0	43,8
Belgio ..... S473018Y	45,5	46,0	46,6	46,7	46,3	46,4	46,7	46,1	46,3	46,2	45,9	45,4	45,7	45,1	45,5	46,0	47,3	48,4
Germania ..... S476444Y	41,1	41,1	41,4	42,4	42,2	40,4	40,0	40,2	39,4	39,4	39,6	39,7	39,8	40,6	39,1	39,6	40,2	40,2
Estonia ..... S867040Y	34,3	34,3	34,1	32,6	31,0	30,3	31,1	30,8	30,4	30,4	30,4	31,2	31,6	35,2	33,8	32,1	32,4	32,2
Irlanda..... S048567Y	33,7	33,1	32,2	32,4	32,0	30,4	29,4	29,9	31,3	31,7	33,2	32,6	30,7	29,5	29,3	29,4	30,0	31,5
Grecia ..... S066905Y	30,9	32,2	34,0	35,2	36,4	35,1	35,6	34,1	33,5	34,1	33,1	34,0	33,9	32,6	33,6	34,7	36,5	36,1
Spagna ..... S248527Y	33,6	33,8	34,2	34,7	34,9	34,5	35,1	34,9	35,7	36,8	37,7	38,1	34,0	32,3	33,8	33,4	34,1	34,6
Francia ..... S596440Y	45,4	45,6	45,6	46,4	45,6	45,4	44,8	44,7	45,1	45,5	45,8	45,1	45,0	44,2	44,6	45,8	47,0	48,0
Cipro ..... S077842Y	26,4	25,9	27,6	27,8	30,0	30,7	30,9	32,2	32,7	34,8	35,5	39,9	38,4	35,1	35,4	35,1	34,5	35,1
Lussemburgo ..... S867583Y	37,9	39,7	39,8	38,7	39,5	40,2	39,9	38,8	38,0	38,3	36,5	36,3	38,2	40,7	39,0	39,1	40,3	40,2
Malta ..... S222615Y	25,6	27,8	26,1	28,2	28,4	30,3	31,4	31,8	32,5	33,9	34,1	34,8	33,9	34,5	33,0	33,7	34,5	35,5
Paesi Bassi..... S360001Y	40,5	39,8	39,7	40,6	40,1	38,7	38,2	37,9	38,0	38,1	39,3	38,9	39,4	38,6	39,3	38,8	39,2	39,9
Austria..... S283614Y	44,4	45,6	45,7	45,3	44,5	46,3	45,0	44,9	44,4	43,4	42,8	43,0	44,0	43,9	43,6	43,7	44,5	45,2
Portogallo ..... S788320Y	31,8	31,8	32,1	32,8	33,1	32,9	33,8	34,3	33,5	34,7	35,3	35,6	35,7	34,2	34,5	35,9	34,6	37,6
Slovenia ..... S410866Y	38,1	37,0	37,8	38,1	37,5	37,8	38,1	38,3	38,3	38,7	38,3	37,6	37,3	37,2	37,8	37,2	37,6	37,7
Slovacchia..... S603181Y	39,5	37,4	36,8	35,4	34,1	33,2	33,1	33,0	31,5	31,2	29,1	29,1	28,9	28,6	28,0	28,6	28,2	30,0
Finlandia ..... S419086Y	47,0	46,3	46,1	45,8	47,0	44,5	44,6	44,0	43,4	43,8	43,7	42,8	42,8	42,7	42,4	43,6	44,0	45,5
Area euro ..... S826271Y	41,3	41,7	41,6	42,1	41,8	40,9	40,5	40,5	40,3	40,5	41,0	41,0	40,6	40,3	40,2	40,7	41,6	42,1
Area euro esclusa Italia .. S842773Y	41,3	41,3	41,5	42,2	41,9	40,8	40,5	40,4	40,3	40,5	40,8	40,7	40,1	39,8	39,7	40,3	41,1	41,7
Bulgaria..... S646155Y	32,1	28,7	31,6	31,1	31,5	30,8	28,5	31,0	32,5	31,3	30,7	33,0	31,9	28,7	27,3	27,0	27,5	28,3
Repubblica Ceca..... S291136Y	34,1	34,7	33,5	34,3	33,9	33,8	34,6	35,5	35,7	35,4	35,0	35,6	34,1	33,2	33,3	34,3	35,0	35,4
Danimarca..... S678500Y	50,2	49,9	50,2	50,9	50,2	49,3	48,7	48,9	49,9	51,7	50,5	49,7	48,5	48,7	48,4	48,7	49,2	50,4
Croazia ..... ..	....	....	....	....	....	....	....	....	....	....	....	....	....	36,5	36,4	35,5	35,9	36,2
Lettonia..... S036548Y	30,9	32,0	32,9	32,1	29,9	29,0	28,7	28,8	28,5	29,0	30,3	30,2	29,2	27,3	27,2	27,5	27,9	27,6
Lituania..... S696348Y	....	31,2	32,7	33,0	31,2	29,7	29,3	28,9	29,1	29,1	30,0	30,2	30,7	30,6	28,6	27,5	27,3	27,3
Ungheria..... S827446Y	40,0	38,4	38,3	39,0	39,9	38,8	38,1	38,1	37,6	37,2	37,2	40,2	40,1	39,9	37,9	37,2	39,0	39,1
Polonia ..... S578412Y	37,4	36,6	35,6	35,1	32,8	32,2	32,9	32,5	31,7	32,9	33,9	34,7	34,1	31,6	31,6	32,2	32,4	31,9
Romania ..... S987464Y	26,1	26,6	29,2	31,3	30,6	28,9	28,5	28,1	27,7	28,5	29,2	29,5	28,5	27,5	27,4	28,3	28,3	27,5
Svezia ..... S206530Y	50,3	50,6	51,2	51,5	51,6	49,4	47,6	47,9	48,3	49,0	48,4	47,6	46,7	46,9	45,7	44,8	44,4	44,8
Regno Unito ..... S792164Y	34,2	34,8	36,0	36,5	37,1	37,1	35,9	35,5	36,1	36,7	37,4	36,9	38,4	35,8	36,5	37,2	37,0	37,1
UE esclusa area euro. . . . S855559Y	38,1	37,9	38,5	39,0	39,1	38,5	37,5	37,4	37,8	38,3	38,6	38,3	38,7	37,0	37,1	37,6	37,6	37,7
UE ..... S087728Y	40,6	40,8	40,9	41,4	41,1	40,2	39,7	39,7	39,6	39,9	40,3	40,3	40,1	39,5	39,4	39,9	40,5	40,9
UE esclusa Italia..... S869738Y	40,5	40,4	40,7	41,3	41,0	40,1	39,6	39,5	39,5	39,8	40,1	39,9	39,7	39,0	39,0	39,5	40,0	40,5
Stati Uniti..... S960925Y	27,4	27,8	28,3	28,3	28,6	27,7	25,4	24,8	25,1	26,4	27,2	27,3	25,8	23,8	24,2	24,5	24,7	....
Giappone ..... S508404Y	27,4	27,5	27,1	26,9	27,4	28,2	27,0	26,8	26,3	27,5	28,9	29,3	29,9	27,9	28,2	29,4	30,0	....
Canada ..... S820519Y	....	....	....	....	....	....	....	....	....	....	....	....	....	....	....	....	....	....

## Pressione fiscale escluse le imposte in conto capitale

(in percentuale del PIL)

Paesi	1996	1997	1998	1999	2000	2001	2002	2003	2004	2005	2006	2007	2008	2009	2010	2011	2012	2013
Italia ..... S249600Y	41,1	42,7	41,8	41,8	41,2	40,9	40,2	39,7	39,8	39,9	41,7	42,7	42,6	42,2	42,4	42,1	43,9	43,5
Belgio ..... S448954Y	45,1	45,7	46,2	46,3	45,8	45,9	46,2	45,6	45,5	45,6	45,2	44,7	45,0	44,5	44,8	45,3	46,4	47,3
Germania ..... S448636Y	41,0	41,0	41,3	42,3	42,1	40,2	39,9	40,1	39,2	39,2	39,5	39,5	39,7	40,4	38,9	39,5	40,0	40,0
Estonia ..... S846889Y	34,3	34,3	34,1	32,6	31,0	30,3	31,1	30,8	30,4	30,4	30,4	31,2	31,6	35,2	33,8	32,1	32,4	32,2
Irlanda ..... S030391Y	33,5	33,0	32,0	32,2	31,8	30,3	29,3	29,7	31,2	31,6	33,0	32,4	30,5	29,3	29,1	28,9	29,5	31,0
Grecia ..... S043169Y	30,6	31,8	33,7	34,9	36,1	34,8	35,4	33,9	33,3	33,9	32,9	33,8	33,6	32,3	33,5	34,6	36,4	36,0
Spagna ..... S225994Y	33,3	33,5	33,9	34,3	34,5	34,2	34,7	34,5	35,3	36,3	37,2	37,6	33,6	31,8	33,4	33,0	33,7	34,1
Francia ..... S570008Y	45,0	45,2	45,2	45,9	45,2	44,9	44,3	44,3	44,5	44,9	45,3	44,7	44,6	43,8	44,2	45,3	46,5	47,5
Cipro ..... S046506Y	26,3	25,8	27,5	27,8	29,9	30,6	30,8	32,2	32,0	33,9	35,5	39,8	38,4	35,1	35,4	35,1	34,5	35,1
Lussemburgo ..... S839409Y	37,8	39,5	39,7	38,5	39,3	40,1	39,7	38,6	37,9	38,1	36,4	36,1	38,1	40,5	38,9	39,0	40,1	40,0
Malta ..... S209140Y	25,5	27,7	26,0	28,1	28,3	30,2	31,3	31,6	32,3	33,6	33,8	34,6	33,7	34,3	32,7	33,5	34,3	35,3
Paesi Bassi ..... S339431Y	40,2	39,6	39,4	40,3	39,8	38,4	37,8	37,5	37,7	37,8	38,9	38,6	39,1	38,2	39,0	38,5	39,0	39,6
Austria ..... S260869Y	44,3	45,6	45,6	45,3	44,5	46,2	44,9	44,8	44,3	43,4	42,7	42,9	44,0	43,9	43,6	43,7	44,5	45,0
Portogallo ..... S761261Y	31,8	31,7	32,1	32,7	33,0	32,8	33,8	34,3	33,5	34,6	35,3	35,6	35,7	34,2	34,4	35,9	34,5	37,6
Slovenia ..... S389111Y	38,0	36,9	37,6	38,0	37,4	37,6	38,0	38,3	38,2	38,7	38,3	37,6	37,2	37,2	37,7	37,2	37,6	37,6
Slovacchia ..... S579657Y	39,5	37,4	36,8	35,4	34,1	33,2	33,1	33,0	31,5	31,2	29,1	29,1	28,9	28,6	28,0	28,6	28,2	30,0
Finlandia ..... S400460Y	46,8	46,1	45,9	45,5	46,7	44,2	44,3	43,7	43,1	43,5	43,4	42,6	42,4	42,5	42,2	43,3	43,7	45,2
Area euro ..... S869777Y	41,1	41,4	41,4	41,9	41,5	40,6	40,2	40,1	39,9	40,2	40,7	40,7	40,3	39,9	40,0	40,3	41,3	41,7
Area euro esclusa Italia .. S888601Y	41,1	41,1	41,3	41,9	41,6	40,6	40,2	40,1	40,0	40,2	40,5	40,3	39,8	39,5	39,5	40,0	40,8	41,4
Bulgaria ..... S622647Y	32,0	28,7	31,5	31,0	31,4	30,6	28,4	30,8	32,3	31,0	30,3	32,4	31,3	28,5	27,0	26,8	27,2	28,1
Repubblica Ceca ..... S263262Y	34,1	34,6	33,4	34,2	33,8	33,8	34,6	35,5	35,7	35,3	35,0	35,6	34,1	33,2	33,3	34,3	35,0	35,4
Danimarca ..... S651514Y	49,9	49,7	50,0	50,7	49,9	49,1	48,5	48,7	49,7	51,5	50,2	49,5	48,2	48,5	48,2	48,4	48,9	50,2
Croazia ..... ..	....	....	....	....	....	....	....	....	....	....	....	....	....	36,5	36,4	35,5	35,9	36,2
Lettonia ..... S018646Y	30,9	32,0	32,9	32,1	29,9	29,0	28,7	28,8	28,5	29,0	30,3	30,2	29,2	27,3	27,2	27,5	27,9	27,6
Lituania ..... S671587Y	27,1	31,2	32,7	33,0	31,2	29,7	29,3	28,9	29,1	29,1	30,0	30,2	30,7	30,6	28,6	27,5	27,3	27,3
Ungheria ..... S799667Y	39,9	38,3	38,3	39,0	39,8	38,7	38,0	38,0	37,5	37,2	37,1	40,1	40,0	39,9	37,4	36,6	38,5	38,6
Polonia ..... S545921Y	37,4	36,6	35,6	35,1	32,7	32,2	32,9	32,4	31,7	32,9	33,9	34,6	34,1	31,6	31,6	32,2	32,3	31,9
Romania ..... S966098Y	26,1	26,6	29,2	31,3	30,6	28,9	28,5	28,1	27,7	28,5	29,2	29,5	28,5	27,5	27,4	28,3	28,3	27,5
Svezia ..... S169929Y	50,2	50,5	51,1	51,4	51,5	49,3	47,4	47,8	48,2	49,0	48,4	47,6	46,7	46,9	45,7	44,8	44,4	44,8
Regno Unito ..... S767898Y	34,0	34,6	35,8	36,3	36,9	36,8	35,6	35,3	35,8	36,4	37,1	36,7	36,7	35,5	36,3	37,0	36,8	36,8
UE esclusa area euro. .... S902801Y	37,9	37,8	38,4	38,9	38,9	38,3	37,3	37,3	37,6	38,1	38,4	38,1	37,7	36,8	37,0	37,4	37,4	37,5
UE ..... S062814Y	40,4	40,5	40,6	41,1	40,8	40,0	39,5	39,3	39,3	39,6	40,1	40,0	39,6	39,2	39,2	39,6	40,3	40,6
UE esclusa Italia. .... S841580Y	40,3	40,2	40,4	41,0	40,8	39,9	39,4	39,3	39,2	39,6	39,9	39,6	39,2	38,7	38,7	39,2	39,8	40,2
Stati Uniti ..... S947599Y	27,2	27,5	27,9	27,9	28,3	27,3	25,1	24,6	24,8	26,2	27,0	27,1	25,6	23,6	24,1	24,4	24,6	....
Giappone ..... S490803Y	26,9	27,0	26,7	26,6	27,0	27,9	26,6	26,5	26,1	27,2	28,6	29,0	29,6	27,7	27,9	29,1	29,6	....
Canada ..... S804070Y	35,1	35,7	35,6	35,6	35,1	33,8	32,8	32,5	32,5	32,4	32,6	32,4	30,9	31,6	30,7	30,5	30,7	....



## Imposte dirette

(in percentuale del PIL)

Paesi	1996	1997	1998	1999	2000	2001	2002	2003	2004	2005	2006	2007	2008	2009	2010	2011	2012	2013
Italia ..... S180050Y	15,0	15,7	14,2	14,8	14,3	14,7	13,8	13,3	13,3	13,2	14,3	15,0	15,2	14,6	14,6	14,3	15,1	15,3
Belgio ..... S387637Y	16,3	16,7	17,3	16,9	17,0	17,2	17,1	16,6	16,6	16,9	16,5	16,3	16,5	15,2	15,5	16,0	16,4	17,1
Germania ..... S389099Y	11,9	11,6	12,0	12,5	12,8	11,3	10,9	10,8	10,6	10,9	11,7	12,1	12,2	11,6	11,0	11,5	12,0	12,2
Estonia ..... S786636Y	9,2	9,2	10,4	9,8	7,7	7,2	7,5	8,0	7,9	7,0	7,1	7,4	7,9	7,5	6,8	6,5	6,8	7,4
Irlanda ..... S958516Y	13,8	13,8	13,6	13,6	13,4	12,6	11,5	11,7	12,2	12,1	13,0	12,7	11,5	10,7	10,5	11,9	12,6	13,2
Grecia ..... S974469Y	6,4	7,0	8,6	8,9	9,7	8,6	8,6	7,9	8,1	8,6	8,1	8,2	8,0	8,3	8,0	8,7	10,2	9,8
Spagna ..... S161705Y	10,3	10,2	10,1	10,0	10,2	10,1	10,6	10,0	10,4	11,0	11,8	13,0	10,6	9,6	9,5	9,7	10,3	10,3
Francia ..... S504646Y	8,6	9,2	11,4	12,0	12,0	12,2	11,3	11,0	11,1	11,3	11,8	11,5	11,6	9,8	10,5	11,2	11,9	12,4
Cipro ..... S936406Y	8,5	8,7	9,8	10,7	11,1	11,2	11,2	9,7	8,1	9,3	10,8	13,8	12,9	11,2	11,1	11,7	11,1	11,6
Lussemburgo ..... S776542Y	15,8	16,4	16,0	14,8	14,9	15,2	15,3	14,6	13,0	13,6	13,0	13,0	14,1	14,8	14,6	14,4	14,6	14,6
Malta ..... S160345Y	6,7	8,0	7,6	8,6	8,9	9,6	10,9	11,3	10,8	11,3	11,7	13,0	12,5	13,4	12,5	12,7	13,6	14,5
Paesi Bassi ..... S300326Y	12,7	12,1	11,9	11,8	11,6	11,4	11,4	10,7	10,4	11,4	11,5	11,9	11,7	11,8	12,0	11,5	10,9	10,9
Austria ..... S194662Y	12,7	13,4	13,6	13,2	13,1	14,9	13,8	13,6	13,4	12,8	12,8	13,3	14,0	12,7	12,8	13,0	13,4	13,7
Portogallo ..... S703073Y	8,8	8,9	8,6	9,0	9,5	9,1	9,0	8,4	8,3	8,2	8,6	9,5	9,7	9,0	8,8	9,9	9,3	11,8
Slovenia ..... S337752Y	7,3	7,4	7,2	7,3	7,3	7,5	7,7	7,9	8,2	8,7	9,1	9,2	8,9	8,3	8,2	8,0	7,7	7,3
Slovacchia ..... S522744Y	9,7	9,2	9,0	9,0	7,4	7,5	7,0	7,1	6,1	6,0	6,1	6,2	6,5	5,5	5,4	5,5	5,6	5,9
Finlandia ..... S337376Y	18,9	18,4	18,9	18,5	21,1	19,0	18,8	17,8	17,5	17,5	17,3	17,5	17,4	16,1	16,0	16,4	16,0	16,9
Area euro ..... S913107Y	11,8	12,0	12,3	12,7	12,8	12,3	11,9	11,5	11,5	11,7	12,3	12,7	12,5	11,6	11,6	11,9	12,4	12,7
Area euro esclusa Italia .. S920738Y	11,1	11,2	11,9	12,2	12,4	11,8	11,5	11,1	11,1	11,4	11,9	12,2	11,9	10,9	10,9	11,4	11,9	12,2
Bulgaria ..... S574561Y	10,1	9,3	8,4	7,5	6,8	7,4	6,2	6,0	5,7	4,7	4,8	7,6	6,1	5,6	5,1	4,9	4,9	5,2
Repubblica Ceca ..... S201997Y	8,0	8,5	8,0	8,2	7,9	8,3	8,7	9,2	9,1	8,9	8,8	9,0	8,0	7,2	6,9	7,2	7,2	7,3
Danimarca ..... S582991Y	30,7	30,3	29,9	30,1	30,3	29,3	29,1	29,4	30,2	31,7	30,5	29,9	29,4	29,7	29,6	29,7	30,4	31,8
Croazia ..... ..	....	....	....	....	....	....	....	....	....	....	....	....	....	7,2	6,5	6,3	6,1	6,3
Lettonia ..... S968045Y	7,0	7,5	7,8	7,6	7,3	7,6	7,9	7,6	7,9	7,9	8,5	9,2	9,8	7,2	7,4	7,4	7,7	7,7
Lituania ..... S617862Y	8,0	8,7	9,0	9,1	8,4	7,8	7,4	7,9	8,7	9,0	9,5	9,2	9,3	6,0	4,7	4,4	4,9	5,0
Ungheria ..... S724792Y	9,2	8,9	8,8	9,4	9,8	10,1	10,1	9,5	9,0	9,0	9,4	10,3	10,6	9,9	8,1	6,4	7,0	6,9
Polonia ..... S478108Y	11,3	11,1	10,8	7,7	7,2	6,3	6,7	6,5	6,5	7,0	7,5	8,6	8,6	7,4	6,9	7,0	7,2	7,0
Romania ..... S892718Y	9,8	10,3	8,4	7,8	7,0	6,4	5,8	6,0	6,4	5,3	6,0	6,7	6,7	6,5	6,1	6,2	6,1	6,0
Svezia ..... S091709Y	20,6	21,0	20,9	21,6	22,5	20,7	19,4	20,1	20,8	22,0	22,2	21,2	19,8	19,6	19,2	18,5	18,1	18,5
Regno Unito ..... S707414Y	14,4	14,7	15,9	15,9	16,3	16,4	15,4	14,8	15,0	15,8	16,5	16,2	16,5	15,5	15,4	15,5	15,0	14,9
UE esclusa area euro. .... S933840Y	16,0	16,0	16,5	16,4	16,6	16,2	15,4	15,2	15,4	15,9	16,3	16,0	15,6	14,8	14,5	14,5	14,3	14,4
UE ..... S986535Y	12,7	13,0	13,4	13,6	13,8	13,4	12,8	12,4	12,5	12,8	13,4	13,6	13,3	12,4	12,3	12,5	12,9	13,2
UE esclusa Italia ..... S782247Y	12,4	12,5	13,2	13,5	13,7	13,2	12,7	12,3	12,4	12,8	13,3	13,4	13,0	12,0	12,0	12,3	12,6	12,9
Stati Uniti ..... S880821Y	13,1	13,6	14,0	14,1	14,5	13,5	11,3	10,8	11,0	12,3	13,1	13,3	11,8	9,7	10,4	11,4	11,8	....
Giappone ..... S413980Y	9,7	9,7	8,5	8,2	8,7	9,2	7,9	7,5	7,5	8,3	9,1	9,5	9,6	7,7	7,8	8,1	8,3	....
Canada ..... S738314Y	16,7	17,3	17,4	17,7	17,9	16,5	15,2	14,9	15,3	15,5	16,0	16,1	15,4	15,2	14,5	14,6	14,7	....

**Imposte indirette**

(in percentuale del PIL)

Paesi	1996	1997	1998	1999	2000	2001	2002	2003	2004	2005	2006	2007	2008	2009	2010	2011	2012	2013
Italia ..... S201645Y	11,5	12,1	15,0	14,8	14,6	14,1	14,2	13,9	14,0	14,1	14,8	14,6	13,7	13,6	14,0	14,0	15,0	14,5
Belgio ..... S406741Y	12,5	12,7	12,6	13,1	12,9	12,5	12,6	12,6	12,9	13,0	13,1	12,7	12,5	12,5	12,8	12,6	12,9	12,9
Germania ..... S406400Y	9,9	9,9	10,1	10,8	10,6	10,6	10,6	10,8	10,6	10,5	10,5	10,9	10,9	11,5	11,1	11,2	11,2	11,1
Estonia ..... S802124Y	13,4	13,7	12,5	11,7	12,3	12,3	12,5	12,1	12,1	13,1	13,2	13,1	12,0	14,5	13,9	13,6	13,9	13,4
Irlanda ..... S975307Y	13,5	13,3	12,9	13,0	12,9	11,9	12,1	12,3	12,9	13,4	13,9	13,4	12,3	11,2	11,4	10,8	11,0	11,6
Grecia ..... S998018Y	12,6	12,8	13,0	13,7	13,8	13,5	13,0	12,1	11,8	11,8	12,4	12,7	12,4	11,3	12,1	12,8	12,5	12,8
Spagna ..... S179175Y	10,1	10,4	11,0	11,5	11,4	11,1	11,2	11,5	11,9	12,4	12,5	11,6	9,8	8,8	10,5	10,0	10,5	11,0
Francia ..... S520395Y	15,9	15,9	15,8	15,8	15,2	14,8	15,0	15,0	15,3	15,4	15,3	15,1	14,9	15,2	15,0	15,4	15,6	15,8
Cipro ..... S953793Y	11,1	10,3	10,8	10,4	12,2	12,6	12,9	15,4	16,2	16,3	16,9	18,5	17,7	15,2	15,4	14,6	14,9	14,5
Lussemburgo ..... S795162Y	11,1	12,1	12,5	12,7	13,5	13,1	12,7	12,3	13,3	13,2	12,6	12,4	12,4	12,8	12,3	12,4	12,9	13,2
Malta ..... S178664Y	11,4	12,0	11,1	12,1	12,0	12,7	12,6	12,6	13,7	14,5	14,6	14,4	14,0	13,6	13,1	13,5	13,3	13,5
Paesi Bassi ..... S313148Y	11,1	11,2	11,4	11,9	11,7	12,2	12,1	12,1	12,4	12,4	12,6	12,5	12,2	11,9	12,2	11,6	11,4	11,7
Austria ..... S219095Y	14,4	14,8	14,8	15,0	14,6	14,7	14,8	14,8	14,7	14,5	14,0	13,9	14,1	14,6	14,5	14,4	14,6	14,5
Portogallo ..... S719112Y	13,0	12,7	13,2	13,5	13,0	13,0	13,7	14,3	13,7	14,5	14,9	14,5	14,1	12,7	13,3	13,7	13,7	13,6
Slovenia ..... S350210Y	15,6	15,2	15,9	16,5	15,7	15,5	15,8	16,0	15,6	15,5	14,9	14,5	14,0	13,7	14,0	14,0	14,3	15,1
Slovacchia ..... S537018Y	13,8	13,1	12,8	12,4	12,5	11,3	11,4	11,9	12,1	12,4	11,2	11,1	10,4	10,4	10,1	10,5	9,9	10,4
Finlandia ..... S356873Y	13,7	14,3	14,0	14,0	13,5	13,0	13,4	14,0	13,8	13,8	13,7	13,0	12,9	13,4	13,4	14,2	14,4	14,8
Area euro ..... S943962Y	12,0	12,2	12,9	13,1	12,9	12,7	12,8	12,8	12,9	13,0	13,1	13,0	12,5	12,6	12,7	12,8	13,0	13,1
Area euro esclusa Italia . . S953697Y	12,1	12,2	12,4	12,8	12,5	12,3	12,4	12,6	12,7	12,8	12,8	12,7	12,3	12,4	12,5	12,5	12,6	12,8
Bulgaria ..... S589224Y	12,4	10,7	13,8	13,3	13,8	13,4	12,6	14,5	16,3	16,6	17,2	16,7	17,4	15,1	14,9	14,5	15,1	15,1
Repubblica Ceca ..... S221602Y	11,5	11,0	10,6	11,1	10,8	10,5	10,3	10,6	11,1	11,0	10,5	10,8	10,6	11,0	11,1	11,6	12,2	12,4
Danimarca ..... S605129Y	17,2	17,4	18,1	18,1	17,0	17,2	17,4	17,2	17,4	17,7	17,9	17,7	17,0	16,8	16,6	16,8	16,7	16,6
Croazia ..... ..	....	....	....	....	....	....	....	....	....	....	....	....	....	17,1	18,0	17,5	18,2	18,6
Lettonia ..... S987489Y	13,0	13,8	14,6	13,6	12,4	11,9	11,3	12,1	11,7	12,5	12,9	12,3	10,9	10,7	11,3	11,4	11,5	11,6
Lituania ..... S631171Y	11,5	13,5	13,8	13,7	12,6	12,2	12,4	11,7	11,0	11,0	11,0	11,5	11,4	11,4	11,7	11,5	11,1	11,0
Ungheria ..... S754417Y	16,9	15,4	15,6	16,3	16,6	15,5	15,0	15,8	16,1	15,5	15,0	15,9	15,6	16,6	17,1	16,9	18,2	18,3
Polonia ..... S501811Y	14,4	13,9	13,1	13,6	12,6	12,5	13,2	13,2	12,9	13,6	14,2	14,1	14,2	12,8	13,6	13,8	12,9	12,6
Romania ..... S913927Y	8,8	9,1	11,4	12,2	12,2	11,3	11,6	12,3	11,7	12,9	12,8	12,3	11,7	10,7	11,9	13,0	13,2	12,7
Svezia ..... S112081Y	15,8	15,9	16,7	17,9	15,9	15,9	16,3	16,4	16,2	16,3	16,5	16,5	17,9	18,7	17,8	18,6	18,5	18,8
Regno Unito ..... S719384Y	12,4	12,6	12,6	13,0	13,1	12,8	12,9	12,7	12,8	12,4	12,4	12,3	11,9	11,6	12,6	13,2	13,4	13,5
UE esclusa area euro . . . S965044Y	13,5	13,5	13,5	14,0	13,6	13,4	13,5	13,5	13,5	13,3	13,4	13,3	13,2	13,0	13,7	14,2	14,3	14,4
UE ..... S010073Y	12,3	12,5	13,0	13,3	13,1	12,8	12,9	13,0	13,0	13,1	13,2	13,1	12,7	12,7	13,0	13,2	13,4	13,4
UE esclusa Italia . . . . . S797708Y	12,5	12,6	12,7	13,1	12,9	12,7	12,8	12,8	12,9	12,9	13,0	12,9	12,6	12,5	12,8	13,0	13,1	13,3
Stati Uniti ..... S901790Y	7,2	7,1	7,0	7,0	6,9	6,8	6,9	7,0	7,0	7,1	7,2	7,1	7,1	7,1	7,1	7,1	6,9	....
Giappone ..... S437186Y	7,9	7,8	8,4	8,5	8,5	8,5	8,3	8,2	8,3	8,4	8,6	8,4	8,5	8,2	8,3	8,5	8,5	....
Canada ..... S754200Y	13,7	13,7	13,6	13,3	12,7	12,7	12,8	12,7	12,5	12,3	11,9	11,7	11,1	11,7	11,6	11,4	11,4	....

**Contributi sociali**

(in percentuale del PIL)

Paesi	1996	1997	1998	1999	2000	2001	2002	2003	2004	2005	2006	2007	2008	2009	2010	2011	2012	2013
Italia ..... S153295Y	14,6	14,9	12,6	12,2	12,3	12,1	12,2	12,5	12,6	12,6	12,6	13,1	13,7	14,0	13,8	13,7	13,8	13,8
Belgio ..... S373086Y	16,4	16,3	16,3	16,3	16,0	16,2	16,5	16,4	16,0	15,8	15,7	15,7	16,1	16,8	16,5	16,7	17,1	17,3
Germania ..... S374045Y	19,2	19,5	19,2	19,0	18,6	18,4	18,4	18,5	18,1	17,9	17,3	16,5	16,5	17,3	16,9	16,7	16,8	16,8
Estonia ..... S773043Y	11,6	11,4	11,2	11,1	11,0	10,7	11,0	10,7	10,4	10,4	10,2	10,6	11,8	13,2	13,2	12,1	11,6	11,4
Irlanda ..... S944292Y	6,2	5,9	5,5	5,6	5,5	5,8	5,7	5,8	6,0	6,0	6,1	6,3	6,8	7,4	7,3	6,2	5,9	6,2
Grecia ..... S951517Y	11,6	12,0	12,2	12,3	12,6	12,7	13,7	13,9	13,4	13,5	12,4	13,0	13,2	12,7	13,4	13,1	13,7	13,4
Spagna ..... S143558Y	12,9	12,9	12,8	12,8	12,9	13,0	13,0	13,0	13,0	12,9	12,9	13,0	13,2	13,4	13,4	13,3	13,0	12,8
Francia ..... S488177Y	20,5	20,0	17,9	18,1	17,9	17,9	18,0	18,3	18,1	18,2	18,2	18,0	18,1	18,8	18,7	18,8	19,0	19,4
Cipro ..... S914845Y	6,7	6,8	6,9	6,7	6,6	6,8	6,8	7,1	7,8	8,3	7,8	7,5	7,8	8,7	8,9	8,8	8,5	8,9
Lussemburgo ..... S760438Y	10,9	11,1	11,2	11,0	10,9	11,8	11,8	11,7	11,6	11,3	10,8	10,7	11,5	12,9	12,0	12,2	12,6	12,2
Malta ..... S147558Y	7,3	7,7	7,3	7,4	7,4	7,9	7,8	7,7	7,7	7,7	7,5	7,1	7,2	7,3	7,1	7,3	7,3	7,3
Paesi Bassi ..... S283873Y	16,4	16,2	16,1	16,6	16,4	14,7	14,3	14,7	14,9	13,9	14,8	14,2	15,2	14,6	14,9	15,5	16,6	16,9
Austria ..... S172202Y	17,2	17,3	17,1	17,1	16,8	16,6	16,3	16,4	16,2	16,1	15,9	15,7	15,9	16,5	16,3	16,3	16,4	16,7
Portogallo ..... S684351Y	9,9	10,1	10,3	10,2	10,6	10,8	11,1	11,6	11,5	11,9	11,8	11,6	11,9	12,5	12,3	12,3	11,6	12,2
Slovenia ..... S326650Y	15,1	14,4	14,5	14,2	14,4	14,6	14,5	14,4	14,4	14,5	14,3	13,9	14,3	15,2	15,5	15,3	15,5	15,2
Slovacchia ..... S499204Y	16,0	15,1	14,9	14,1	14,2	14,4	14,7	14,0	13,3	12,8	11,9	11,9	12,0	12,7	12,5	12,5	12,7	13,8
Finlandia ..... S321934Y	14,2	13,3	13,0	13,0	12,1	12,2	12,0	11,9	11,8	12,1	12,4	12,0	12,2	12,9	12,8	12,7	13,3	13,4
Area euro ..... S977512Y	17,3	17,2	16,2	16,1	15,8	15,6	15,6	15,7	15,5	15,4	15,3	15,1	15,3	15,8	15,7	15,7	15,9	16,0
Area euro esclusa Italia .. S001425Y	17,8	17,7	16,9	16,9	16,6	16,4	16,3	16,5	16,2	16,0	15,8	15,5	15,6	16,2	16,1	16,1	16,3	16,4
Bulgaria ..... S557695Y	9,4	8,6	9,3	10,2	10,8	9,8	9,6	10,3	10,2	9,7	8,3	8,1	7,8	7,7	7,0	7,3	7,2	7,8
Repubblica Ceca ..... S184305Y	14,6	15,1	14,9	15,0	15,1	15,0	15,5	15,7	15,5	15,5	15,7	15,7	15,6	14,9	15,2	15,5	15,6	15,6
Danimarca ..... S569172Y	2,0	2,0	2,0	2,5	2,6	2,6	2,1	2,1	2,1	2,0	1,9	1,9	1,8	1,9	1,9	2,0	1,9	1,8
Croazia .....	....	....	....	....	....	....	....	....	....	....	....	....	....	12,2	12,0	11,7	11,5	11,3
Lettonia ..... S954776Y	10,9	10,6	10,5	10,8	10,2	9,4	9,5	9,1	8,9	8,6	8,9	8,7	8,5	9,4	8,6	8,7	8,6	8,3
Lituania ..... S601601Y	7,7	9,0	10,0	10,1	10,2	9,7	9,4	9,3	9,4	9,2	9,4	9,5	10,0	13,2	12,2	11,6	11,3	11,2
Ungheria ..... S702819Y	13,9	14,1	13,9	13,3	13,4	13,1	12,9	12,7	12,4	12,6	12,7	13,9	13,8	13,3	12,2	13,3	13,3	13,4
Polonia ..... S456361Y	11,6	11,7	11,6	13,7	12,9	13,4	12,9	12,8	12,3	12,3	12,2	12,0	11,3	11,3	11,1	11,4	12,3	12,2
Romania ..... S873877Y	7,5	7,2	9,5	11,4	11,4	11,2	11,1	9,9	9,7	10,3	10,3	10,5	10,1	10,2	9,5	9,1	9,0	8,8
Svezia ..... S072170Y	13,8	13,5	13,5	12,0	13,1	12,6	11,7	11,4	11,1	10,7	9,8	9,9	9,0	8,7	8,7	7,7	7,7	7,5
Regno Unito ..... S693235Y	7,2	7,3	7,2	7,4	7,5	7,6	7,4	7,8	8,0	8,2	8,2	8,1	8,3	8,4	8,3	8,3	8,4	8,4
UE esclusa area euro .... S013962Y	8,4	8,3	8,3	8,4	8,6	8,7	8,4	8,6	8,7	8,8	8,7	8,8	8,9	8,9	8,7	8,7	8,8	8,7
UE ..... S967966Y	15,3	15,0	14,2	14,2	13,9	13,8	13,7	13,9	13,8	13,7	13,5	13,3	13,6	14,1	13,9	13,9	14,0	14,0
UE esclusa Italia ..... S754260Y	15,4	15,1	14,5	14,4	14,2	14,1	13,9	14,1	13,9	13,8	13,6	13,4	13,6	14,1	13,9	13,9	14,0	14,1
Stati Uniti ..... S870398Y	6,9	6,9	6,9	6,9	6,9	6,9	6,9	6,8	6,8	6,7	6,7	6,7	6,7	6,7	6,6	5,9	5,9	....
Giappone ..... S400980Y	9,4	9,6	9,8	9,8	9,9	10,3	10,4	10,7	10,3	10,6	10,9	11,0	11,5	11,8	11,8	12,5	12,8	....
Canada ..... S730785Y	4,7	4,7	4,6	4,6	4,5	4,7	4,9	4,9	4,7	4,6	4,6	4,5	4,4	4,7	4,6	4,5	4,6	....

**Totale delle spese (Regolamento CE 1500/2000)***(in percentuale del PIL)*

Paesi	1996	1997	1998	1999	2000	2001	2002	2003	2004	2005	2006	2007	2008	2009	2010	2011	2012	2013
Italia ..... S357242Y	52,2	50,0	48,6	47,8	45,8	47,7	47,0	48,0	47,5	47,9	48,5	47,7	48,6	52,0	50,6	49,8	50,7	50,8
Italia - Conto tradizionale . S312773Y	52,4	50,1	48,7	47,9	45,9	47,8	47,2	48,4	47,8	48,3	49,0	48,2	49,2	52,5	51,2	50,3	51,1	51,2
Belgio ..... S519590Y	52,4	51,2	50,3	50,1	49,0	49,1	49,7	51,0	49,1	51,7	48,4	48,2	49,7	53,7	52,5	53,4	55,0	54,6
Germania ..... S531577Y	49,1	48,2	48,0	48,2	45,1	47,6	47,9	48,5	47,1	46,9	45,3	43,5	44,1	48,3	47,9	45,2	44,7	44,7
Estonia ..... S918835Y	39,4	37,4	39,2	40,1	36,1	34,8	35,8	34,8	34,0	33,6	33,6	34,0	39,7	44,8	40,5	37,6	39,5	38,3
Irlanda ..... S111425Y	39,2	37,1	34,6	34,1	31,2	33,3	33,6	33,3	33,7	34,0	34,5	36,7	42,8	48,2	65,5	47,2	42,7	43,1
Grecia ..... S112222Y	44,5	45,3	44,7	44,8	47,1	45,8	45,5	45,1	46,0	44,4	45,1	47,2	50,5	54,0	51,3	51,8	53,3	58,5
Spagna ..... S288441Y	43,2	41,6	41,1	39,9	39,2	38,6	38,9	38,4	38,9	38,4	38,3	39,2	41,4	46,2	46,3	45,7	47,8	44,9
Francia ..... S664973Y	54,5	54,2	52,8	52,6	51,7	51,7	52,9	53,4	53,2	53,5	52,9	52,6	53,3	56,7	56,5	55,9	56,7	57,0
Cipro ..... S137386Y	35,4	36,5	36,7	36,7	37,1	38,0	40,0	44,6	42,4	43,1	42,6	41,3	42,1	46,2	46,2	46,3	45,8	45,8
Lussemburgo ..... S921841Y	41,1	40,7	41,1	39,2	37,6	38,1	41,5	41,8	42,6	41,5	38,6	36,3	39,1	45,2	43,5	42,6	43,9	43,5
Malta ..... S256142Y	41,0	41,4	41,7	41,6	39,5	41,2	41,7	45,6	43,6	43,6	43,2	41,8	43,3	42,5	41,2	41,3	43,1	43,9
Paesi Bassi ..... S419325Y	49,4	47,5	46,7	46,0	44,2	45,3	46,2	47,1	46,1	44,8	45,5	45,2	46,2	51,4	51,4	49,9	50,5	49,9
Austria ..... S341540Y	55,7	53,3	53,6	53,3	51,8	51,2	50,5	51,2	53,6	49,9	49,0	48,5	49,3	52,6	52,8	50,8	51,6	51,2
Portogallo ..... S841563Y	42,4	41,6	41,4	41,5	41,6	43,1	43,0	44,6	45,4	46,6	45,2	44,3	44,7	49,7	51,5	49,3	47,4	48,6
Slovenia ..... S455538Y	44,2	44,5	45,4	46,2	46,5	47,3	46,2	46,2	45,6	45,1	44,3	42,3	44,1	48,7	49,5	49,9	48,4	59,4
Slovacchia ..... S645755Y	53,7	48,9	45,8	48,1	52,1	44,5	45,1	40,1	37,7	38,0	36,5	34,2	34,9	41,6	39,8	38,9	38,2	38,7
Finlandia ..... S461095Y	60,1	56,6	52,9	51,7	48,3	48,0	49,0	50,1	50,0	50,2	49,1	47,4	49,2	55,9	55,5	54,8	56,3	58,1
Area euro ..... S029982Y	50,5	49,2	48,4	48,0	46,2	47,2	47,5	48,0	47,4	47,3	46,6	46,0	47,1	51,2	51,1	49,5	50,0	49,9
Area euro esclusa Italia .. S042055Y	50,1	49,1	48,3	48,1	46,2	47,1	47,6	48,0	47,4	47,2	46,3	45,6	46,8	51,1	51,1	49,4	49,8	49,7
Bulgaria ..... S694475Y	49,0	33,9	38,4	40,0	41,3	40,6	39,6	39,1	38,6	37,3	34,4	39,2	38,4	41,4	37,4	35,6	35,8	38,7
Repubblica Ceca ..... S332257Y	41,7	42,6	43,0	42,2	41,6	43,9	45,6	50,0	43,3	43,0	42,0	41,0	41,2	44,7	43,8	43,2	44,5	42,4
Danimarca ..... S732769Y	58,9	56,7	56,3	55,4	53,6	54,1	54,4	54,9	54,3	52,6	51,5	50,8	51,6	58,0	57,5	57,5	59,2	57,0
Croazia ..... ..	....	....	....	....	....	....	....	....	....	....	....	....	....	46,1	46,9	48,1	45,7	46,0
Lettonia ..... S078989Y	37,1	36,2	39,1	41,6	37,6	35,0	36,0	34,9	35,9	35,8	38,3	36,0	39,1	43,7	43,5	38,4	36,4	36,1
Lituania ..... S733959Y	36,4	50,2	41,1	40,8	39,8	37,5	35,4	33,8	34,0	34,0	34,2	35,3	37,9	44,9	42,2	38,7	36,0	34,4
Ungheria ..... S895188Y	51,4	50,3	51,6	49,5	47,7	47,8	51,5	49,7	49,1	50,1	52,1	50,7	49,3	51,5	49,9	50,0	48,6	49,8
Polonia ..... S642387Y	51,0	46,4	44,3	42,7	41,1	43,8	44,3	44,7	42,6	43,4	43,9	42,2	43,2	44,6	45,4	43,4	42,2	41,9
Romania ..... S038230Y	33,2	34,6	35,8	39,2	38,6	36,2	35,0	33,5	33,6	33,6	35,5	38,2	39,3	41,1	40,1	39,4	36,7	35,0
Svezia ..... S271698Y	62,8	60,6	58,9	58,0	55,1	54,6	55,4	55,4	54,0	53,6	52,6	50,9	51,7	54,7	52,0	51,3	51,8	52,6
Regno Unito ..... S840831Y	41,5	39,8	38,9	38,5	36,4	39,9	40,9	41,8	42,6	43,4	43,6	43,3	47,1	50,9	49,9	48,0	48,1	47,1
UE esclusa area euro. .... S052404Y	46,8	44,3	43,3	42,7	40,5	42,9	43,9	44,7	44,6	44,9	44,8	44,2	46,7	50,2	49,2	47,7	47,7	46,9
UE ..... S128446Y	49,7	48,1	47,1	46,7	44,7	46,1	46,5	47,1	46,7	46,7	46,2	45,5	47,0	51,0	50,6	49,0	49,4	49,1
UE esclusa Italia. .... S924412Y	49,3	47,8	46,9	46,5	44,5	45,8	46,5	47,0	46,6	46,5	45,8	45,2	46,8	50,8	50,6	48,9	49,2	48,8
Stati Uniti ..... S010606Y	36,4	35,3	34,4	34,0	33,7	34,9	36,0	36,6	36,3	36,4	36,1	36,9	39,0	42,9	42,6	41,5	40,0	....
Giappone ..... S569476Y	36,4	35,3	41,5	38,2	38,8	38,0	38,3	37,8	36,6	36,4	36,0	35,8	36,9	41,9	40,7	41,9	42,0	....
Canada ..... S880406Y	45,1	42,7	42,6	41,0	39,7	40,3	39,6	39,4	38,2	37,6	37,9	37,8	38,4	42,7	42,3	41,0	40,6	....

**Totale delle spese al netto degli interessi (Regolamento CE 1500/2000)***(in percentuale del PIL)*

Paesi	1996	1997	1998	1999	2000	2001	2002	2003	2004	2005	2006	2007	2008	2009	2010	2011	2012	2013
Italia ..... S258496Y	40,7	40,7	40,8	41,2	39,5	41,4	41,5	42,9	42,8	43,2	43,8	42,7	43,5	47,3	46,0	44,9	45,2	45,5
Italia - Conto tradizionale . S299380Y	40,9	40,9	40,9	41,3	39,6	41,6	41,7	43,2	43,1	43,7	44,3	43,2	44,0	47,9	46,6	45,3	45,6	46,0
Belgio ..... S457990Y	44,0	43,5	43,0	43,3	42,5	42,6	44,0	45,7	44,4	47,6	44,5	44,3	45,9	50,0	49,1	50,1	51,6	51,4
Germania ..... S455922Y	45,6	44,8	44,6	45,1	41,9	44,5	45,0	45,4	44,2	44,1	42,5	40,7	41,3	45,6	45,3	42,6	42,3	42,5
Estonia ..... S853841Y	39,1	37,1	38,7	39,9	35,9	34,7	35,6	34,6	33,8	33,4	33,4	33,8	39,5	44,6	40,3	37,4	39,3	38,2
Irlanda ..... S036234Y	34,7	33,0	31,3	31,8	29,2	31,7	32,2	32,0	32,5	32,9	33,4	35,7	41,4	46,1	62,3	43,9	39,0	38,4
Grecia ..... S051438Y	33,9	35,9	36,5	37,4	39,7	39,3	39,9	40,1	41,0	39,9	40,7	42,7	45,5	48,8	45,5	44,7	48,3	54,6
Spagna ..... S234357Y	38,0	37,0	36,9	36,4	36,0	35,6	36,2	36,0	36,8	36,6	36,7	37,5	39,8	44,4	44,4	43,2	44,7	41,4
Francia ..... S579339Y	50,9	50,7	49,4	49,6	48,8	48,6	49,9	50,6	50,5	50,9	50,4	49,9	50,4	54,3	54,1	53,2	54,1	54,8
Cipro ..... S055632Y	33,0	34,0	33,6	33,6	33,7	34,6	36,8	41,0	39,1	39,6	39,3	38,3	39,3	43,7	43,9	43,9	42,6	42,4
Lussemburgo ..... S847812Y	40,7	40,3	40,6	38,9	37,3	37,8	41,3	41,6	42,4	41,4	38,4	36,0	38,8	44,8	43,1	42,1	43,4	43,0
Malta ..... S213689Y	38,9	38,8	38,6	38,0	36,0	38,0	38,2	42,4	40,1	40,0	39,7	38,5	40,1	39,4	38,3	38,3	40,0	40,9
Paesi Bassi ..... S344076Y	44,1	42,6	42,0	41,7	40,5	42,2	43,4	44,5	43,6	42,4	43,3	43,1	44,0	49,3	49,4	47,9	48,6	48,1
Austria ..... S269701Y	51,9	49,7	50,0	49,9	48,3	47,8	47,3	48,2	50,8	47,0	46,3	45,7	46,7	49,8	50,2	48,2	49,0	48,7
Portogallo ..... S770101Y	37,6	37,8	38,4	38,6	38,6	40,2	40,2	42,0	42,8	44,0	42,4	41,4	41,7	46,9	48,7	45,3	43,1	44,3
Slovenia ..... S396481Y	42,1	42,1	43,2	43,8	44,1	45,0	44,0	44,3	43,9	43,5	42,9	41,0	42,9	47,3	47,8	48,0	46,2	56,8
Slovacchia ..... S585036Y	51,2	46,5	43,2	44,7	48,1	40,5	41,5	37,6	35,5	36,3	35,1	32,8	33,7	40,1	38,5	37,3	36,4	36,7
Finlandia ..... S407058Y	55,9	52,4	49,4	48,7	45,5	45,3	46,9	48,4	48,5	48,7	47,6	45,9	47,8	54,7	54,4	53,7	55,3	57,2
Area euro ..... S069181Y	45,0	44,3	43,9	44,0	42,3	43,4	44,0	44,7	44,3	44,3	43,8	43,0	44,1	48,4	48,2	46,4	46,9	46,9
Area euro esclusa Italia .. S087396Y	45,9	45,1	44,5	44,6	42,9	43,8	44,6	45,1	44,7	44,6	43,7	43,1	44,2	48,6	48,7	46,7	47,2	47,2
Bulgaria ..... S628476Y	27,3	26,6	34,3	36,3	37,1	36,3	37,3	36,9	36,7	35,7	33,0	38,0	37,5	40,7	36,7	34,9	34,9	37,9
Repubblica Ceca ..... S268447Y	40,5	41,5	41,8	41,3	40,8	42,9	44,5	49,0	42,2	41,9	40,9	40,0	40,1	43,4	42,4	41,8	43,1	41,0
Danimarca ..... S662366Y	53,2	51,7	51,8	51,4	50,0	50,8	51,4	52,2	52,0	50,7	49,8	49,2	50,1	56,2	55,9	55,8	57,6	55,5
Croazia ..... ..	....	....	....	....	....	....	....	....	....	....	....	....	....	44,2	44,7	45,5	42,7	42,9
Lettonia ..... S025152Y	35,7	35,2	38,4	41,0	36,6	34,0	35,2	34,2	35,2	35,3	37,9	35,6	38,5	42,2	42,0	36,9	35,1	34,4
Lituania ..... S681118Y	35,5	49,5	40,0	39,4	38,0	36,0	34,1	32,6	33,1	33,2	33,5	34,6	37,2	43,6	40,4	36,9	34,1	32,7
Ungheria ..... S806317Y	42,2	41,4	44,1	42,4	42,4	43,1	47,4	45,6	44,6	45,9	48,2	46,6	45,1	46,8	45,8	45,8	44,4	45,5
Polonia ..... S558309Y	46,4	41,9	40,3	39,8	38,1	40,7	41,4	41,7	39,9	40,6	41,2	39,9	41,0	42,0	42,7	40,8	39,3	39,2
Romania ..... S974053Y	31,4	30,2	31,8	34,2	34,6	32,8	32,5	31,9	32,1	32,4	34,7	37,5	38,6	39,6	38,6	37,8	34,9	33,2
Svezia ..... S183826Y	57,5	55,4	54,2	54,1	51,6	51,8	52,6	53,4	52,4	52,0	51,0	49,2	50,1	53,7	51,2	50,3	51,0	52,0
Regno Unito ..... S777302Y	38,0	36,3	35,5	35,7	33,7	37,5	38,9	39,9	40,7	41,3	41,6	41,1	44,8	48,9	46,9	44,7	45,1	44,1
UE esclusa area euro. .... S099391Y	42,7	40,4	39,5	39,6	37,6	40,3	41,6	42,6	42,6	42,8	42,9	42,2	44,6	48,3	46,8	45,1	45,2	44,5
UE ..... S073003Y	44,5	43,4	42,8	42,9	41,1	42,6	43,4	44,2	43,9	43,9	43,5	42,8	44,2	48,3	47,8	46,1	46,4	46,3
UE esclusa Italia. .... S848792Y	45,1	43,8	43,1	43,2	41,3	42,8	43,7	44,3	44,0	44,0	43,5	42,8	44,3	48,5	48,1	46,3	46,6	46,4
Stati Uniti ..... S954253Y	31,2	30,4	29,9	29,9	29,8	31,3	32,6	33,1	33,0	33,0	32,7	33,3	35,5	39,3	38,9	37,6	36,2	....
Giappone ..... S499519Y	33,1	32,1	38,1	34,9	35,6	35,3	35,9	35,8	34,7	34,7	34,2	33,9	35,0	39,9	38,7	39,7	39,8	....
Canada ..... S812801Y	36,2	34,5	34,6	33,5	32,7	33,9	33,9	34,2	33,4	33,2	33,6	33,8	34,6	39,0	38,7	37,5	37,2	....

## Spese correnti (Regolamento CE 1500/2000)

(in percentuale del PIL)

Paesi	1996	1997	1998	1999	2000	2001	2002	2003	2004	2005	2006	2007	2008	2009	2010	2011	2012	2013
Italia ..... S379341Y	48,5	46,6	44,9	43,9	43,2	43,5	43,4	43,7	43,5	43,8	43,5	43,6	44,9	47,5	47,2	46,7	47,6	48,1
Italia - Conto tradizionale . S071647Y	48,7	46,7	45,0	43,9	43,3	43,7	43,6	44,0	43,9	44,2	44,0	44,1	45,4	48,1	47,8	47,2	48,0	48,5
Belgio ..... S538586Y	49,5	48,0	47,3	46,8	45,9	46,5	47,1	47,8	46,5	46,5	45,9	45,4	47,1	50,3	49,7	50,1	51,2	51,8
Germania ..... S546671Y	45,8	45,2	44,8	45,0	44,3	44,2	44,6	45,2	44,1	44,0	42,6	40,9	41,2	45,2	43,9	42,4	42,1	42,3
Estonia ..... S933714Y	34,6	32,6	33,5	35,5	32,0	30,3	30,1	30,1	30,2	29,6	28,5	28,0	33,1	39,1	37,1	34,0	33,2	33,4
Irlanda ..... S131518Y	35,7	33,5	31,0	28,3	26,8	28,0	28,6	28,8	29,3	29,6	29,9	31,1	35,7	41,0	41,3	40,2	40,1	40,6
Grecia ..... S128362Y	40,6	39,7	38,9	39,0	40,6	40,0	40,0	39,5	39,9	40,1	40,4	42,2	44,8	48,8	47,3	48,6	46,7	43,4
Spagna ..... S302469Y	38,3	37,0	36,2	35,1	34,6	33,8	33,8	33,6	33,6	33,5	33,3	33,8	36,0	40,4	41,2	41,6	41,5	42,3
Francia ..... S681026Y	50,3	50,1	48,9	48,5	47,7	47,7	49,0	49,5	49,2	49,3	48,8	48,4	49,1	52,3	52,6	51,9	52,6	53,0
Cipro ..... S161096Y	31,7	32,5	33,2	33,5	33,5	34,5	36,4	40,5	38,2	39,5	38,8	37,3	38,2	40,7	40,9	41,7	42,0	42,1
Lussemburgo ..... S941695Y	35,1	36,4	35,5	34,0	32,7	34,3	35,4	35,9	36,7	35,6	33,3	31,7	34,6	39,7	38,0	37,6	39,1	39,2
Malta ..... S271215Y	36,7	36,9	36,8	36,5	35,0	37,1	37,3	37,9	39,6	38,7	38,5	37,8	40,0	39,4	37,8	38,2	39,6	39,8
Paesi Bassi ..... S437075Y	46,1	44,3	43,5	42,6	41,2	41,3	42,0	42,9	42,5	41,3	42,2	41,6	42,2	46,3	46,6	45,9	46,4	46,6
Austria ..... S358530Y	51,0	49,4	49,4	49,5	48,5	47,7	47,2	48,0	47,0	46,6	45,8	44,8	45,8	48,9	48,7	47,3	47,6	48,1
Portogallo ..... S856786Y	37,0	35,6	35,6	36,0	37,0	37,7	38,6	39,9	40,5	42,0	41,7	41,0	41,7	45,8	45,7	45,4	44,4	46,2
Slovenia ..... S476781Y	40,0	40,6	40,5	40,8	41,8	42,7	42,2	41,7	41,1	41,1	40,1	37,2	38,5	43,1	44,5	44,8	44,7	45,1
Slovacchia ..... S665397Y	43,5	41,7	39,6	39,6	40,1	39,3	38,6	37,1	34,8	34,2	33,6	31,5	31,8	37,0	36,3	35,2	35,1	36,0
Finlandia ..... S473157Y	55,8	53,2	49,8	48,3	45,5	45,0	45,9	47,1	46,9	47,3	46,5	44,7	46,3	52,6	52,6	51,9	53,4	55,0
Area euro ..... S111124Y	46,7	45,6	44,7	44,2	43,4	43,3	43,7	44,1	43,5	43,4	42,8	42,2	43,3	47,0	46,7	46,0	46,3	46,6
Area euro esclusa Italia .. S131364Y	46,3	45,4	44,6	44,2	43,4	43,2	43,7	44,1	43,5	43,4	42,7	41,9	42,9	46,9	46,6	45,8	46,0	46,4
Bulgaria ..... S708893Y	48,3	32,1	33,9	35,7	37,3	36,8	35,6	35,7	35,0	33,4	30,5	30,9	32,7	36,3	32,5	31,9	31,8	34,1
Repubblica Ceca ..... S352624Y	33,7	34,7	33,9	35,5	35,5	35,6	37,0	38,6	36,2	35,9	35,5	35,1	34,9	38,3	38,2	38,1	38,1	38,5
Danimarca ..... S754352Y	56,3	54,2	53,9	53,1	51,3	51,9	52,3	52,9	52,1	50,5	49,2	48,5	48,7	55,4	54,5	54,2	54,5	54,1
Croazia ..... ..	....	....	....	....	....	....	....	....	....	....	....	....	....	41,1	41,4	42,1	42,0	42,0
Lettonia ..... S092282Y	33,8	34,1	35,5	37,3	33,9	31,5	32,4	32,1	31,7	30,8	31,2	29,1	33,4	37,8	37,5	33,1	31,4	31,8
Lituania ..... S746466Y	31,5	35,2	37,4	37,3	35,0	33,1	31,4	30,3	30,0	30,2	29,6	29,2	32,4	40,4	37,2	33,8	32,2	30,9
Ungheria ..... S916888Y	46,8	45,0	43,9	44,3	41,7	41,2	42,5	44,1	44,3	44,7	45,8	45,1	45,1	47,1	45,2	44,1	43,7	44,6
Polonia ..... S662208Y	42,6	41,8	39,5	38,8	38,2	39,8	40,2	40,2	38,7	39,0	39,0	37,3	37,7	38,4	39,0	37,2	37,2	37,7
Romania ..... S054352Y	28,7	31,4	32,9	36,1	34,1	32,1	30,5	28,6	28,5	28,7	28,9	30,5	31,6	34,8	33,5	31,5	30,9	29,6
Svezia ..... S304653Y	59,3	57,0	56,5	54,7	52,2	51,6	52,1	52,3	50,9	50,4	49,4	47,8	48,4	51,1	48,5	47,7	48,1	49,0
Regno Unito ..... S856436Y	39,1	37,9	37,1	36,6	36,9	37,6	38,6	39,2	40,0	40,7	40,7	40,4	41,9	45,8	46,2	44,9	45,2	44,5
UE esclusa area euro. .... S141167Y	43,5	41,7	40,7	40,2	39,7	40,1	40,9	41,5	41,6	41,7	41,4	40,7	41,7	45,2	45,0	43,8	44,0	43,8
UE ..... S137138Y	46,0	44,7	43,7	43,2	42,4	42,4	42,9	43,4	43,0	43,0	42,4	41,8	42,8	46,6	46,3	45,4	45,7	45,9
UE esclusa Italia. .... S947878Y	45,6	44,4	43,5	43,1	42,3	42,3	42,9	43,4	42,9	42,8	42,3	41,5	42,6	46,4	46,1	45,2	45,4	45,6
Stati Uniti ..... S029739Y	32,7	31,7	30,9	30,3	30,0	31,2	32,1	32,5	32,3	32,3	32,3	32,8	34,4	37,7	38,0	37,2	36,1	....
Giappone ..... S587947Y	....	....	....	....	....	....	....	....	....	31,4	31,5	31,6	32,8	36,6	36,1	37,3	....	....
Canada ..... S897447Y	....	....	....	....	....	....	....	....	....	....	....	....	....	....	....	....	....	....

## Spese correnti al netto degli interessi (Regolamento CE 1500/2000)

(in percentuale del PIL)

Paesi	1996	1997	1998	1999	2000	2001	2002	2003	2004	2005	2006	2007	2008	2009	2010	2011	2012	2013
Italia ..... S266039Y	37,0	37,3	37,0	37,3	36,9	37,3	37,9	38,6	38,8	39,1	38,8	38,7	39,7	42,9	42,6	41,8	42,1	42,8
Italia - Conto tradizionale . S282887Y	37,2	37,5	37,1	37,4	37,1	37,4	38,1	38,9	39,1	39,6	39,3	39,1	40,3	43,5	43,2	42,2	42,5	43,2
Belgio ..... S464541Y	41,1	40,3	40,0	40,0	39,3	40,1	41,5	42,5	41,9	42,3	41,9	41,6	43,2	46,7	46,3	46,8	47,8	48,6
Germania ..... S466222Y	42,3	41,8	41,5	41,8	41,1	41,1	41,7	42,2	41,2	41,2	39,8	38,1	38,5	42,5	41,4	39,9	39,8	40,1
Estonia ..... S860292Y	34,2	32,3	32,9	35,2	31,7	30,2	29,9	29,9	29,9	29,4	28,3	27,9	32,9	38,9	37,0	33,8	33,0	33,2
Irlanda ..... S041840Y	31,2	29,4	27,7	26,0	24,7	26,4	27,2	27,5	28,1	28,5	28,8	30,1	34,3	38,9	38,2	36,9	36,3	35,9
Grecia ..... S059049Y	30,0	30,4	30,7	31,6	33,2	33,4	34,5	34,5	34,9	35,6	36,0	37,7	39,8	43,6	41,5	41,5	41,7	39,4
Spagna ..... S242192Y	33,1	32,3	32,0	31,6	31,3	30,8	31,1	31,2	31,6	31,7	31,6	32,2	34,4	38,6	39,3	39,1	38,5	38,9
Francia ..... S588452Y	46,8	46,7	45,6	45,5	44,9	44,7	46,0	46,7	46,5	46,6	46,2	45,7	46,1	49,9	50,2	49,3	50,1	50,8
Cipro ..... S065699Y	29,3	30,0	30,1	30,4	30,1	31,2	33,2	36,9	34,9	36,0	35,5	34,3	35,3	38,2	38,7	39,3	38,8	38,7
Lussemburgo ..... S857529Y	34,7	36,0	35,1	33,6	32,4	34,0	35,1	35,7	36,5	35,4	33,1	31,5	34,2	39,3	37,5	37,1	38,6	38,7
Malta ..... S218427Y	34,6	34,3	33,7	32,9	31,5	33,9	33,9	34,7	36,1	35,1	35,0	34,5	36,8	36,3	34,9	35,2	36,5	36,8
Paesi Bassi ..... S350266Y	40,8	39,4	38,8	38,4	37,6	38,1	39,2	40,3	40,1	38,9	40,0	39,5	40,0	44,1	44,5	43,8	44,5	44,8
Austria ..... S277603Y	47,2	45,8	45,8	46,1	45,1	44,3	44,1	45,1	44,1	43,7	43,0	42,1	43,2	46,2	46,0	44,7	45,0	45,6
Portogallo ..... S779254Y	32,2	31,8	32,5	33,1	34,0	34,8	35,8	37,3	37,9	39,4	38,9	38,1	38,6	42,9	42,9	41,3	40,1	41,9
Slovenia ..... S403015Y	37,9	38,2	38,3	38,5	39,4	40,3	40,0	39,7	39,4	39,5	38,7	35,9	37,4	41,8	42,9	42,8	42,5	42,5
Slovacchia ..... S593020Y	41,0	39,3	37,1	36,3	36,0	35,3	35,1	34,6	32,7	32,5	32,1	30,1	30,6	35,6	35,0	33,6	33,3	34,1
Finlandia ..... S412405Y	51,6	49,0	46,3	45,2	42,7	42,4	43,8	45,4	45,4	45,8	45,1	43,2	44,9	51,4	51,6	50,8	52,3	54,1
Area euro ..... S154622Y	41,2	40,7	40,1	40,1	39,5	39,5	40,2	40,8	40,5	40,5	39,9	39,2	40,2	44,1	43,9	42,9	43,2	43,7
Area euro esclusa Italia .. S161815Y	42,1	41,4	40,8	40,8	40,1	40,0	40,7	41,3	40,8	40,7	40,1	39,4	40,3	44,4	44,1	43,2	43,4	43,9
Bulgaria ..... S635472Y	26,6	24,9	29,7	32,1	33,1	32,6	33,3	33,5	33,0	31,8	29,2	29,8	31,8	35,5	31,8	31,1	30,9	33,4
Repubblica Ceca ..... S275898Y	32,6	33,6	32,8	34,5	34,7	34,6	35,9	37,5	35,1	34,8	34,4	34,0	33,9	37,1	36,8	36,7	36,7	37,1
Danimarca ..... S671559Y	50,7	49,2	49,4	49,1	47,7	48,5	49,2	50,2	49,7	48,6	47,5	46,9	47,3	53,6	52,9	52,4	52,9	52,5
Croazia ..... ..	....	....	....	....	....	....	....	....	....	....	....	....	....	39,2	39,1	39,5	39,0	38,9
Lettonia ..... S030521Y	32,4	33,2	34,8	36,7	32,9	30,6	31,7	31,4	30,9	30,3	30,8	28,7	32,8	36,3	36,0	31,7	30,0	30,1
Lituania ..... S690080Y	30,6	34,4	36,3	35,9	33,2	31,6	30,1	29,1	29,0	29,4	28,9	28,5	31,8	39,1	35,4	32,0	30,4	29,2
Ungheria ..... S817216Y	37,6	36,1	36,3	37,3	36,3	36,4	38,5	40,0	39,8	40,6	42,0	40,9	40,9	42,4	41,0	39,9	39,5	40,4
Polonia ..... S567797Y	38,0	37,3	35,5	35,9	35,1	36,6	37,3	37,2	36,0	36,2	36,4	35,0	35,5	35,8	36,3	34,5	34,4	35,1
Romania ..... S981942Y	26,9	26,9	29,0	31,0	30,2	28,7	28,0	27,0	27,0	27,5	28,1	29,8	30,9	33,3	32,0	29,8	29,1	27,9
Svezia ..... S195833Y	54,0	51,9	51,9	50,8	48,8	48,8	49,2	50,3	49,3	48,7	47,8	46,0	46,8	50,1	47,7	46,7	47,3	48,4
Regno Unito ..... S785277Y	35,6	34,4	33,6	33,8	34,2	35,3	36,6	37,3	38,1	38,6	38,7	38,3	39,6	43,9	43,2	41,6	42,1	41,5
UE esclusa area euro. .... S170015Y	39,4	37,7	37,0	37,1	36,8	37,5	38,6	39,4	39,5	39,6	39,4	38,7	39,6	43,3	42,6	41,2	41,5	41,3
UE ..... S080460Y	40,8	40,0	39,4	39,4	38,8	39,0	39,8	40,4	40,2	40,2	39,8	39,1	40,1	43,9	43,5	42,5	42,7	43,1
UE esclusa Italia. .... S858617Y	41,4	40,4	39,7	39,7	39,1	39,2	40,1	40,7	40,4	40,4	39,9	39,2	40,1	44,1	43,7	42,6	42,8	43,1
Stati Uniti ..... S922310Y	27,5	26,8	26,3	26,2	26,2	27,5	28,6	29,1	29,0	28,9	28,8	29,3	31,0	34,0	34,3	33,3	32,3	....
Giappone ..... S002159Y	....	....	....	....	....	....	....	....	....	29,7	29,8	29,8	30,8	34,5	34,1	35,2	....	....
Canada ..... S326823Y	....	....	....	....	....	....	....	....	....	....	....	....	....	....	....	....	....	....

**Spesa per interessi**

(in percentuale del PIL)

Paesi	1996	1997	1998	1999	2000	2001	2002	2003	2004	2005	2006	2007	2008	2009	2010	2011	2012	2013
Italia ..... S221647Y	11,5	9,2	7,9	6,6	6,2	6,2	5,6	5,1	4,7	4,6	4,6	5,0	5,2	4,7	4,6	5,0	5,5	5,3
Belgio ..... S424578Y	8,4	7,7	7,3	6,8	6,6	6,4	5,7	5,3	4,7	4,2	4,0	3,9	3,8	3,6	3,4	3,3	3,4	3,2
Germania ..... S421703Y	3,5	3,4	3,4	3,2	3,2	3,1	3,0	3,0	2,9	2,8	2,8	2,8	2,8	2,7	2,5	2,5	2,4	2,2
Estonia ..... S819098Y	0,4	0,3	0,5	0,3	0,2	0,1	0,2	0,2	0,2	0,2	0,2	0,2	0,2	0,2	0,1	0,1	0,2	0,1
Irlanda ..... S008536Y	4,5	4,1	3,3	2,3	2,0	1,6	1,4	1,3	1,2	1,1	1,1	1,0	1,3	2,0	3,1	3,3	3,7	4,7
Grecia ..... S021613Y	10,6	9,4	8,2	7,4	7,4	6,5	5,6	5,0	5,0	4,5	4,4	4,5	5,0	5,2	5,8	7,1	5,0	4,0
Spagna ..... S200044Y	5,2	4,7	4,2	3,5	3,2	3,0	2,7	2,3	2,0	1,8	1,6	1,6	1,6	1,8	1,9	2,5	3,1	3,4
Francia ..... S541905Y	3,6	3,4	3,3	3,0	2,9	3,0	2,9	2,8	2,7	2,7	2,6	2,7	2,9	2,4	2,4	2,6	2,6	2,3
Cipro ..... S975951Y	2,4	2,5	3,1	3,1	3,4	3,4	3,2	3,6	3,3	3,5	3,3	3,0	2,8	2,6	2,2	2,4	3,2	3,4
Lussemburgo ..... S817353Y	0,4	0,4	0,4	0,3	0,3	0,3	0,3	0,2	0,2	0,2	0,2	0,2	0,3	0,4	0,4	0,5	0,5	0,5
Malta ..... S189908Y	2,2	2,6	3,1	3,6	3,5	3,2	3,4	3,2	3,5	3,6	3,5	3,3	3,1	3,1	2,9	3,0	3,1	3,0
Paesi Bassi ..... S322697Y	5,3	4,9	4,7	4,3	3,7	3,2	2,8	2,6	2,5	2,3	2,2	2,2	2,2	2,2	2,1	2,1	1,9	1,8
Austria ..... S236619Y	3,9	3,6	3,6	3,4	3,4	3,4	3,1	2,9	2,8	2,9	2,7	2,7	2,6	2,8	2,7	2,6	2,6	2,6
Portogallo ..... S740310Y	4,8	3,7	3,1	2,9	2,9	2,9	2,8	2,6	2,6	2,6	2,8	2,9	3,0	2,8	2,8	4,0	4,3	4,3
Slovenia ..... S368845Y	2,1	2,4	2,2	2,3	2,4	2,4	2,2	2,0	1,7	1,6	1,4	1,3	1,1	1,4	1,6	1,9	2,2	2,6
Slovacchia ..... S551845Y	2,5	2,4	2,5	3,4	4,1	4,0	3,6	2,5	2,2	1,7	1,5	1,4	1,2	1,4	1,3	1,6	1,8	2,0
Finlandia ..... S375805Y	4,2	4,2	3,5	3,0	2,8	2,7	2,1	1,7	1,6	1,5	1,4	1,5	1,4	1,1	1,1	1,1	1,0	1,0
Area euro ..... S183087Y	5,5	4,9	4,5	4,0	3,9	3,8	3,5	3,3	3,1	3,0	2,9	3,0	3,0	2,9	2,8	3,1	3,1	2,9
Area euro esclusa Italia .. S193509Y	4,2	4,0	3,8	3,5	3,4	3,3	3,0	2,9	2,7	2,6	2,5	2,5	2,6	2,5	2,5	2,7	2,6	2,5
Bulgaria ..... S602404Y	21,7	7,3	4,1	3,7	4,2	4,3	2,3	2,2	1,9	1,6	1,3	1,2	0,9	0,8	0,7	0,7	0,9	0,8
Repubblica Ceca ..... S237267Y	1,2	1,1	1,1	1,0	0,8	1,0	1,1	1,1	1,1	1,1	1,1	1,1	1,1	1,3	1,4	1,4	1,5	1,4
Danimarca ..... S621830Y	5,7	5,0	4,5	4,0	3,6	3,3	3,1	2,7	2,3	1,9	1,6	1,6	1,4	1,8	1,7	1,8	1,6	1,5
Croazia ..... ..	....	....	....	....	....	....	....	....	....	....	....	....	....	2,0	2,2	2,6	3,0	3,1
Lettonia ..... S000226Y	1,4	0,9	0,7	0,7	1,0	0,9	0,7	0,7	0,7	0,5	0,4	0,4	0,6	1,5	1,4	1,5	1,3	1,7
Lituania ..... S645520Y	0,8	0,7	1,1	1,5	1,7	1,5	1,3	1,2	0,9	0,8	0,7	0,7	0,7	1,3	1,8	1,8	1,8	1,7
Ungheria ..... S772719Y	9,2	8,9	7,5	7,1	5,3	4,7	4,1	4,1	4,4	4,1	3,9	4,2	4,2	4,7	4,1	4,1	4,3	4,2
Polonia ..... S516559Y	4,6	4,5	4,0	3,0	3,0	3,1	2,9	3,0	2,8	2,8	2,7	2,3	2,2	2,6	2,7	2,7	2,8	2,6
Romania ..... S934532Y	1,8	4,4	4,0	5,0	3,9	3,4	2,5	1,6	1,5	1,2	0,8	0,7	0,7	1,5	1,5	1,6	1,8	1,8
Svezia ..... S136421Y	5,3	5,1	4,7	3,9	3,5	2,8	2,8	2,0	1,6	1,6	1,6	1,7	1,7	1,0	0,8	1,0	0,7	0,6
Regno Unito ..... S735484Y	3,5	3,5	3,4	2,8	2,7	2,3	2,0	1,9	1,9	2,1	2,0	2,2	2,3	2,0	3,0	3,3	3,0	3,0
UE esclusa area euro .... S215008Y	4,1	4,0	3,7	3,1	2,9	2,6	2,2	2,1	2,0	2,1	1,9	2,0	2,0	1,9	2,4	2,6	2,5	2,4
UE ..... S032985Y	5,2	4,7	4,3	3,8	3,6	3,5	3,2	3,0	2,8	2,7	2,6	2,7	2,8	2,6	2,7	2,9	2,9	2,8
UE esclusa Italia ..... S816923Y	4,2	4,0	3,8	3,4	3,2	3,0	2,8	2,7	2,5	2,4	2,3	2,4	2,4	2,3	2,5	2,7	2,6	2,5
Stati Uniti ..... S919104Y	5,2	4,9	4,6	4,1	3,8	3,6	3,4	3,4	3,3	3,4	3,5	3,6	3,4	3,7	3,7	3,9	3,8	....
Giappone ..... S460408Y	3,3	3,3	3,3	3,4	3,2	2,7	2,3	2,0	1,9	1,7	1,8	1,9	2,0	2,0	2,0	2,1	2,1	....
Canada ..... S772263Y	8,9	8,2	8,1	7,5	7,0	6,5	5,7	5,3	4,8	4,4	4,2	4,1	3,8	3,7	3,6	3,5	3,4	....



**Spesa per consumi finali***(in percentuale del PIL)*

Paesi	1996	1997	1998	1999	2000	2001	2002	2003	2004	2005	2006	2007	2008	2009	2010	2011	2012	2013
Italia ..... S141280Y	18,1	18,2	18,0	18,1	18,3	18,8	19,0	19,5	19,7	20,1	20,0	19,5	20,0	21,4	21,1	20,4	20,0	19,9
Belgio ..... S365580Y	21,8	21,3	21,2	21,4	21,3	21,7	22,5	22,9	22,5	22,7	22,4	22,2	23,1	24,7	24,3	24,4	25,0	25,3
Germania ..... S368838Y	19,7	19,3	19,1	19,2	19,0	19,0	19,2	19,3	18,9	18,8	18,4	17,9	18,3	20,0	19,5	19,1	19,3	19,5
Estonia ..... S762208Y	23,2	20,9	20,7	22,0	19,8	18,8	18,4	18,3	17,6	17,2	16,2	16,4	19,3	21,7	20,8	19,2	19,2	19,5
Irlanda ..... S930956Y	16,8	16,2	15,4	14,9	14,7	15,5	16,0	16,1	16,4	16,3	16,5	17,2	19,1	20,5	19,2	18,4	18,0	18,0
Grecia ..... S941448Y	15,5	16,1	16,2	17,0	18,0	17,5	18,5	17,2	17,4	19,6	19,6	20,5	21,0	23,6	21,5	20,7	20,9	20,0
Spagna ..... S135861Y	17,9	17,4	17,3	17,1	17,1	17,0	17,1	17,3	17,8	18,0	18,0	18,3	19,5	21,4	21,5	21,2	20,2	20,1
Francia ..... S480230Y	23,9	23,9	23,1	23,2	22,9	22,8	23,5	23,8	23,8	23,8	23,5	23,1	23,3	24,5	24,5	24,2	24,4	24,7
Cipro ..... S905902Y	15,5	17,1	16,7	17,4	16,2	17,2	18,2	19,8	17,9	18,0	18,4	17,5	18,0	20,1	20,0	20,1	19,2	18,6
Lussemburgo ..... S752471Y	16,4	16,7	15,8	15,5	15,1	16,1	16,5	16,4	16,9	16,5	15,4	14,5	15,5	17,7	16,9	16,7	17,4	17,5
Malta ..... S141740Y	19,2	18,6	18,7	18,1	17,8	19,2	19,2	19,6	20,1	19,1	19,4	18,7	20,4	20,7	20,0	20,2	21,1	20,8
Paesi Bassi ..... S278856Y	22,8	22,3	22,2	22,2	22,0	22,6	23,7	24,5	24,2	23,7	25,1	25,2	25,7	28,6	28,5	27,9	28,5	28,3
Austria ..... S782924Y	20,2	19,3	19,2	19,6	19,0	18,7	18,4	18,7	18,4	18,4	18,3	18,0	18,7	19,8	19,5	18,9	19,0	19,0
Portogallo ..... S673041Y	17,7	17,7	17,9	18,1	19,0	19,4	19,7	20,0	20,3	21,1	20,5	19,8	20,1	22,1	21,6	19,9	18,2	19,0
Slovenia ..... S318987Y	18,3	18,1	18,1	18,1	18,7	19,3	19,1	19,0	18,8	19,0	18,8	17,3	18,1	20,2	20,8	20,8	20,8	20,2
Slovacchia ..... S488075Y	23,9	21,8	22,2	20,1	20,1	20,6	20,3	20,4	19,0	18,3	18,8	17,1	17,5	19,9	19,3	18,5	18,1	18,3
Finlandia ..... S310439Y	23,2	22,5	21,8	21,4	20,6	20,7	21,4	22,1	22,2	22,5	22,2	21,5	22,5	25,2	24,7	24,5	25,1	25,7
Area euro ..... S223082Y	20,4	20,1	19,8	19,8	19,7	19,8	20,2	20,5	20,4	20,5	20,3	20,1	20,6	22,3	22,0	21,5	21,5	21,6
Area euro esclusa Italia .. S232948Y	20,8	20,5	20,2	20,2	20,0	20,1	20,5	20,7	20,5	20,6	20,4	20,2	20,7	22,5	22,2	21,8	21,8	21,9
Bulgaria ..... S549034Y	13,7	13,2	16,8	17,8	19,0	18,8	18,9	19,9	19,4	18,3	18,0	17,2	17,1	16,8	16,2	15,7	15,5	17,1
Repubblica Ceca ..... S173803Y	19,5	20,3	19,4	20,5	20,3	20,3	21,7	22,7	21,5	21,4	20,7	19,8	19,7	21,5	21,3	20,7	20,5	20,7
Danimarca ..... S559612Y	25,4	25,0	25,6	25,7	25,1	25,7	26,2	26,5	26,5	26,0	25,9	26,0	26,5	29,8	29,0	28,4	28,5	28,2
Croazia ..... ..	....	....	....	....	....	....	....	....	....	....	....	....	....	21,1	20,9	20,7	20,6	20,4
Lettonia ..... S948477Y	21,3	20,5	22,6	22,5	20,9	20,7	21,4	21,8	19,8	17,8	16,8	17,8	20,0	19,6	18,4	17,7	16,6	16,5
Lituania ..... S593931Y	24,4	24,3	26,0	23,8	22,6	21,3	20,8	19,7	19,3	18,6	19,1	17,8	19,2	21,9	20,4	18,7	17,6	16,9
Ungheria ..... S690269Y	22,1	21,9	21,4	21,7	21,5	21,4	22,2	23,5	22,4	22,6	23,0	21,6	21,8	22,7	22,0	21,0	20,4	20,5
Polonia ..... S444781Y	18,3	17,8	17,3	17,4	17,4	17,9	17,9	18,1	17,6	18,1	18,3	18,0	18,5	18,5	18,9	18,0	17,8	18,0
Romania ..... S865261Y	12,6	13,5	12,7	17,4	17,5	16,2	15,1	17,0	15,7	17,1	16,7	16,9	17,7	18,1	16,3	15,1	15,2	14,9
Svezia ..... S062418Y	27,3	26,7	26,8	26,7	25,8	26,3	27,0	27,3	26,5	26,2	26,0	25,5	26,1	27,7	26,7	26,6	26,9	27,5
Regno Unito ..... S675113Y	18,7	17,9	17,6	18,0	18,3	18,8	19,7	20,3	20,8	21,0	21,2	20,7	21,5	23,2	22,8	21,7	21,8	21,3
UE esclusa area euro .... S240557Y	20,4	19,6	19,4	19,7	19,7	20,1	20,8	21,4	21,5	21,5	21,6	21,0	21,7	23,2	22,7	21,9	21,9	21,7
UE ..... S958161Y	20,4	20,0	19,7	19,8	19,7	19,9	20,4	20,7	20,7	20,8	20,7	20,3	20,9	22,5	22,2	21,6	21,6	21,6
UE esclusa Italia ..... S745246Y	20,7	20,3	19,9	20,1	19,9	20,1	20,6	20,9	20,8	20,9	20,8	20,4	21,0	22,7	22,3	21,8	21,8	21,9
Stati Uniti ..... S862555Y	14,5	14,2	14,0	14,0	14,0	14,5	15,0	15,2	15,2	15,1	15,1	15,3	16,1	16,9	16,9	16,3	15,7	....
Giappone ..... S388953Y	15,4	15,4	15,9	16,5	16,9	17,7	18,3	18,3	18,2	18,4	18,2	18,1	18,6	19,9	19,7	20,4	20,5	....
Canada ..... S721056Y	20,9	20,0	20,0	19,3	19,0	19,4	19,7	19,9	19,4	19,2	19,4	19,6	20,1	22,5	22,0	21,7	21,7	....

**Redditi da lavoro**

(in percentuale del PIL)

Paesi	1996	1997	1998	1999	2000	2001	2002	2003	2004	2005	2006	2007	2008	2009	2010	2011	2012	2013
Italia ..... S293025Y	11,2	11,4	10,5	10,5	10,4	10,5	10,6	10,8	10,7	10,9	10,9	10,6	10,8	11,3	11,1	10,7	10,5	10,5
Belgio ..... S486636Y	11,9	11,8	11,7	11,7	11,5	11,7	12,1	12,3	11,9	12,0	11,9	11,8	12,1	12,8	12,6	12,6	12,9	13,1
Germania ..... S494735Y	8,8	8,7	8,5	8,4	8,3	8,2	8,2	8,2	8,1	7,9	7,7	7,3	7,4	8,0	7,8	7,6	7,6	7,6
Estonia ..... S881532Y	11,3	10,5	10,5	11,8	10,8	10,2	10,3	10,2	10,2	9,9	9,3	9,5	11,3	12,7	11,9	10,9	10,5	10,7
Irlanda ..... S067336Y	10,4	9,9	9,1	8,7	8,4	8,9	9,2	9,5	9,7	10,2	10,2	10,5	11,8	12,8	12,2	11,8	11,5	11,2
Grecia ..... S081201Y	9,7	10,4	10,5	10,6	10,6	10,5	11,2	10,9	11,6	11,6	11,2	11,4	12,0	13,4	12,5	12,3	12,4	12,0
Spagna ..... S261881Y	11,2	10,8	10,6	10,5	10,3	10,1	10,0	10,0	10,1	10,0	10,0	10,2	10,9	12,0	12,0	11,8	11,2	11,3
Francia ..... S621182Y	13,7	13,6	13,4	13,5	13,3	13,2	13,4	13,5	13,3	13,2	13,0	12,8	12,8	13,5	13,4	13,2	13,2	13,3
Cipro ..... S097108Y	13,3	13,8	13,5	13,5	13,6	13,2	13,8	15,6	15,0	14,9	14,9	14,6	14,6	16,2	15,8	16,1	15,9	15,6
Lussemburgo ..... S893220Y	8,5	8,8	8,5	7,8	7,5	7,9	8,1	8,0	8,1	7,9	7,4	7,1	7,5	8,5	8,2	8,2	8,4	8,4
Malta ..... S235098Y	14,6	13,9	14,0	13,3	12,5	14,2	13,9	14,1	14,1	13,5	13,0	12,7	13,9	13,9	13,1	13,0	13,3	13,5
Paesi Bassi ..... S376898Y	10,1	9,8	9,7	9,7	9,5	9,6	9,8	10,1	10,0	9,6	9,3	9,1	9,2	10,1	10,1	9,8	9,8	9,5
Austria ..... S299152Y	12,3	11,5	11,3	11,3	11,0	9,8	9,5	9,6	9,3	9,3	9,3	9,0	9,2	9,8	9,8	9,5	9,5	9,4
Portogallo ..... S803684Y	12,7	12,7	13,0	13,3	13,7	13,9	14,2	13,6	13,6	14,0	13,1	12,1	12,0	12,7	12,2	11,3	10,0	10,7
Slovenia ..... S423117Y	11,2	11,1	10,9	10,9	11,3	11,7	11,6	11,7	11,6	11,5	11,2	10,5	11,0	12,4	12,7	12,8	12,7	12,3
Slovacchia ..... S619457Y	9,5	9,3	9,5	9,4	8,8	8,9	9,1	8,9	8,1	7,3	7,2	6,6	6,8	7,7	7,7	7,4	7,3	7,6
Finlandia ..... S429868Y	15,4	14,6	13,9	13,6	13,1	13,0	13,3	13,7	13,6	13,8	13,5	12,9	13,3	14,8	14,5	14,2	14,5	14,7
Area euro ..... S247547Y	11,0	10,9	10,6	10,6	10,4	10,4	10,5	10,6	10,5	10,5	10,3	10,1	10,3	11,1	10,9	10,6	10,5	10,5
Area euro esclusa Italia .. S254863Y	11,0	10,8	10,6	10,6	10,5	10,4	10,5	10,6	10,5	10,4	10,2	10,0	10,2	11,0	10,8	10,6	10,5	10,5
Bulgaria ..... S659856Y	8,0	7,1	9,8	10,3	10,2	8,7	9,4	10,1	10,0	9,4	8,8	8,8	9,2	9,9	9,5	9,2	9,0	9,9
Repubblica Ceca ..... S305423Y	7,2	7,1	6,6	7,0	6,8	7,1	7,5	8,0	7,6	7,6	7,5	7,3	7,3	7,8	7,5	7,3	7,4	7,6
Danimarca ..... S695429Y	17,2	17,0	17,4	17,5	17,1	17,4	17,8	18,0	17,8	17,3	17,0	16,8	17,1	19,4	19,0	18,5	18,3	18,2
Croazia ..... ..	....	....	....	....	....	....	....	....	....	....	....	....	....	12,2	12,1	12,4	12,1	11,9
Lettonia ..... S050909Y	10,9	10,4	10,5	11,2	10,9	10,4	10,6	10,8	10,5	10,1	10,1	10,7	12,1	12,1	10,2	9,5	9,1	9,2
Lituania ..... S707412Y	10,4	11,1	12,6	13,3	12,1	11,7	11,3	10,8	10,8	10,3	10,4	9,9	10,7	12,8	11,0	10,3	9,8	9,6
Ungheria ..... S850423Y	10,8	10,6	10,7	10,9	10,8	11,2	12,3	13,3	12,6	12,6	12,2	11,7	11,6	11,5	11,0	10,3	10,1	10,3
Polonia ..... S598321Y	10,5	10,5	10,0	10,1	10,1	10,7	10,8	10,7	10,1	10,0	9,8	9,6	10,0	10,3	10,2	9,7	9,4	9,3
Romania ..... S008913Y	6,4	5,4	5,8	8,1	7,9	8,3	8,5	8,2	8,1	8,7	9,3	9,7	10,5	10,9	9,7	7,9	7,8	8,1
Svezia ..... S226538Y	16,8	16,4	15,8	15,4	15,2	15,5	15,7	16,0	15,8	15,6	15,1	14,9	14,8	15,2	14,5	14,0	14,3	14,4
Regno Unito ..... S810320Y	10,3	9,9	9,5	9,5	9,6	10,0	10,2	10,6	10,9	11,1	11,1	10,8	10,8	11,5	11,4	10,9	10,7	10,1
UE esclusa area euro. .... S265540Y	11,7	11,1	10,8	10,8	10,7	11,0	11,3	11,7	11,7	11,7	11,6	11,3	11,4	12,2	11,9	11,4	11,2	11,0
UE ..... S107285Y	11,2	11,0	10,7	10,6	10,5	10,6	10,7	10,9	10,8	10,8	10,7	10,4	10,6	11,3	11,1	10,8	10,7	10,6
UE esclusa Italia. .... S889242Y	11,1	10,9	10,7	10,7	10,5	10,6	10,7	10,9	10,8	10,8	10,6	10,4	10,6	11,3	11,1	10,8	10,7	10,6
Stati Uniti ..... S974123Y	9,9	9,7	9,6	9,5	9,5	9,9	10,2	10,4	10,3	10,1	10,0	10,1	10,4	11,0	11,0	10,6	10,2	....
Giappone ..... S517470Y	6,2	6,2	6,4	6,5	6,5	6,5	6,7	6,5	6,4	6,3	6,2	6,2	6,2	6,5	6,1	6,3	6,2	....
Canada ..... S832361Y	12,8	12,2	11,9	11,5	11,2	11,3	11,5	11,7	11,3	11,1	11,3	11,4	11,5	12,9	12,4	12,2	12,2	....

**Prestazioni sociali diverse dai trasferimenti sociali in natura***(in percentuale del PIL)*

Paesi	1996	1997	1998	1999	2000	2001	2002	2003	2004	2005	2006	2007	2008	2009	2010	2011	2012	2013
Italia ..... S285077Y	16,4	16,9	16,6	16,8	16,3	16,1	16,5	16,7	16,8	16,9	16,9	17,0	17,6	19,2	19,2	19,3	19,9	20,5
Belgio ..... S481322Y	16,4	16,1	15,9	15,6	15,2	15,4	15,8	16,1	15,8	15,7	15,5	15,4	15,8	17,3	17,0	17,1	17,7	18,2
Germania ..... S487168Y	18,4	18,5	18,2	18,5	18,0	18,2	18,7	19,0	18,7	18,5	17,7	16,5	16,3	18,0	17,2	16,3	16,1	16,1
Estonia ..... S874720Y	9,8	9,4	9,6	10,5	9,5	9,1	8,9	8,8	9,2	8,9	8,7	8,5	10,5	13,9	13,0	11,5	11,0	10,9
Irlanda ..... S058389Y	10,5	10,5	9,7	8,5	7,7	8,3	8,8	8,8	9,1	9,5	9,7	10,3	12,3	15,1	15,3	15,2	15,0	14,7
Grecia ..... S074303Y	13,9	14,0	14,2	14,3	14,9	15,5	15,6	16,0	15,7	14,1	14,7	15,3	16,7	18,1	18,1	19,2	19,9	18,6
Spagna ..... S254662Y	13,5	13,0	12,5	12,1	12,0	11,7	11,8	11,7	11,7	11,6	11,4	11,6	12,5	14,7	15,5	15,6	16,3	16,6
Francia ..... S607223Y	18,1	18,2	17,8	17,7	17,2	17,1	17,5	17,7	17,7	17,8	17,8	17,7	17,8	19,5	19,6	19,6	19,9	20,3
Cipro ..... S086510Y	8,3	8,8	8,9	9,0	9,2	9,4	10,4	11,5	12,2	12,8	12,3	11,5	12,1	13,3	14,2	14,6	14,7	15,7
Lussemburgo ..... S877200Y	14,2	14,5	14,3	13,5	13,1	13,9	14,5	15,0	14,7	14,4	13,5	12,9	14,4	16,8	15,9	15,4	16,0	15,9
Malta ..... S230525Y	11,9	12,0	12,2	12,3	11,4	12,0	12,1	12,1	12,4	12,5	12,2	12,3	12,1	12,9	12,5	12,5	12,9	12,8
Paesi Bassi ..... S367251Y	14,6	13,5	12,7	12,1	11,3	11,1	11,2	11,5	11,4	10,9	10,8	10,3	10,3	11,4	11,7	11,8	12,2	12,7
Austria ..... S290726Y	19,7	19,3	18,9	19,0	18,9	18,9	19,2	19,4	19,1	18,8	18,4	17,8	18,1	19,7	19,8	19,1	19,3	19,6
Portogallo ..... S796822Y	11,0	10,7	10,9	10,8	11,2	11,5	12,1	13,3	13,8	14,4	14,5	14,6	15,1	17,0	17,1	17,4	18,0	18,9
Slovenia ..... S417107Y	15,3	15,7	15,8	15,7	15,9	15,9	15,9	15,9	15,8	15,7	15,3	14,3	14,7	16,5	17,2	17,6	17,6	17,7
Slovacchia ..... S611616Y	14,2	13,6	13,6	14,3	13,5	13,6	13,7	11,9	12,3	12,4	11,9	11,6	11,4	13,8	14,1	13,6	13,8	13,9
Finlandia ..... S424417Y	21,4	19,7	18,3	17,7	16,2	15,9	16,3	16,8	16,6	16,5	16,0	15,1	15,3	18,2	18,3	18,0	18,8	19,7
Area euro ..... S274092Y	17,1	17,0	16,6	16,5	16,0	16,0	16,3	16,5	16,4	16,3	15,9	15,6	15,9	17,6	17,6	17,3	17,6	17,9
Area euro esclusa Italia . . S304509Y	17,2	17,0	16,6	16,5	16,0	16,0	16,3	16,5	16,3	16,1	15,7	15,3	15,5	17,3	17,2	16,9	17,2	17,4
Bulgaria ..... S653194Y	10,3	9,0	10,2	11,2	12,4	11,7	11,9	11,2	11,2	10,6	10,2	9,6	10,1	12,1	12,6	11,9	11,6	12,5
Repubblica Ceca ..... S298929Y	11,4	12,0	12,1	12,6	12,9	12,7	13,0	12,8	12,3	12,0	12,2	12,5	12,4	13,5	13,7	13,8	13,9	14,0
Danimarca ..... S688004Y	18,9	17,9	17,4	16,8	16,2	16,3	16,4	17,1	16,9	16,3	15,4	14,9	14,7	16,7	16,9	17,1	17,2	17,2
Croazia ..... ..	....	....	....	....	....	....	....	....	....	....	....	....	....	13,8	14,0	14,3	14,1	13,6
Lettonia ..... S043578Y	12,9	12,5	13,1	14,8	12,5	11,3	10,2	9,5	9,2	8,4	8,1	7,1	8,1	12,6	12,5	10,6	9,6	9,6
Lituania ..... S701652Y	8,5	9,6	10,8	12,2	11,5	11,3	10,0	9,8	9,7	9,3	9,2	9,8	11,6	16,3	14,5	12,6	12,1	11,3
Ungheria ..... S841405Y	13,4	12,6	13,1	13,3	12,8	12,7	13,3	13,9	14,0	14,5	15,0	15,5	15,9	16,5	16,0	15,6	15,5	15,3
Polonia ..... S589199Y	17,1	17,1	16,3	16,8	16,0	16,9	17,0	16,9	16,0	15,7	15,2	14,2	14,0	14,7	14,8	14,1	14,2	14,6
Romania ..... S999507Y	8,8	9,4	10,5	10,4	9,7	9,7	9,3	8,4	8,7	8,9	8,8	9,2	10,4	12,7	12,9	12,0	11,3	10,8
Svezia ..... S215670Y	17,1	16,6	16,4	16,1	15,6	15,7	15,9	16,4	16,0	15,7	15,2	14,4	14,4	15,7	14,7	14,1	14,5	14,8
Regno Unito ..... S802598Y	14,3	13,8	13,2	12,7	12,5	12,8	12,8	12,7	12,7	12,6	12,4	12,5	13,0	14,9	14,9	14,9	15,5	15,3
UE esclusa area euro. . . . S319584Y	15,0	14,5	14,0	13,7	13,3	13,6	13,6	13,7	13,5	13,3	13,0	12,9	13,3	14,9	14,9	14,6	15,0	14,9
UE ..... S102887Y	16,6	16,4	16,0	15,8	15,3	15,4	15,6	15,8	15,6	15,5	15,1	14,8	15,2	16,9	16,9	16,6	16,9	17,1
UE esclusa Italia. . . . . S881151Y	16,6	16,3	15,9	15,7	15,2	15,3	15,5	15,6	15,5	15,3	14,9	14,5	14,9	16,6	16,5	16,2	16,5	16,6
Stati Uniti ..... S926645Y	11,2	10,9	10,6	10,3	10,2	10,8	11,4	11,5	11,5	11,4	11,6	11,8	12,7	14,7	15,0	14,7	14,4	....
Giappone ..... S014742Y	8,6	8,7	9,3	9,9	10,0	10,4	10,9	11,0	11,1	11,2	11,5	11,6	12,1	13,7	13,8	14,4	14,3	....
Canada ..... S338041Y	10,4	9,8	9,7	9,3	8,7	9,0	8,9	8,7	8,5	8,3	8,5	8,5	8,6	9,9	9,7	9,4	9,4	....

**Spese in conto capitale**

(in percentuale del PIL)

Paesi	1996	1997	1998	1999	2000	2001	2002	2003	2004	2005	2006	2007	2008	2009	2010	2011	2012	2013
Italia ..... S368005Y	3,7	3,4	3,8	3,9	2,6	4,2	3,6	4,3	3,9	4,1	5,0	4,0	3,8	4,4	3,4	3,1	3,1	2,7
Belgio ..... S526786Y	2,9	3,2	3,0	3,3	3,2	2,5	2,6	3,2	2,5	5,2	2,5	2,7	2,7	3,4	2,8	3,3	3,8	2,8
Germania ..... S538427Y	3,2	3,0	3,2	3,2	0,8	3,4	3,3	3,2	3,0	2,9	2,7	2,6	2,8	3,1	3,9	2,8	2,5	2,4
Estonia ..... S925772Y	4,9	4,8	5,7	4,7	4,2	4,5	5,7	4,7	3,8	4,0	5,1	5,9	6,6	5,6	3,3	3,6	6,3	5,0
Irlanda ..... S119278Y	3,6	3,6	3,6	5,8	4,4	5,3	5,0	4,5	4,4	4,4	4,6	5,6	7,1	7,2	24,1	7,0	2,7	2,5
Grecia ..... S121110Y	3,9	5,5	5,8	5,8	6,5	5,9	5,4	5,6	6,2	4,4	4,7	5,0	5,7	5,2	4,0	3,2	6,6	15,2
Spagna ..... S295998Y	4,9	4,7	4,9	4,8	4,6	4,8	5,1	4,8	5,2	4,9	5,1	5,4	5,4	5,8	5,1	4,1	6,3	2,5
Francia ..... S672056Y	4,2	4,0	3,8	4,1	3,9	3,9	3,9	3,9	4,0	4,2	4,1	4,2	4,2	4,4	3,9	3,9	4,0	4,0
Cipro ..... S147836Y	3,7	4,0	3,4	3,2	3,5	3,4	3,6	4,1	4,2	3,6	3,8	4,0	4,0	5,5	5,2	4,5	3,8	3,7
Lussemburgo ..... S932568Y	6,0	4,2	5,5	5,2	4,8	3,8	6,2	5,9	5,9	6,0	5,3	4,5	4,6	5,5	5,6	5,0	4,8	4,3
Malta ..... S264077Y	4,3	4,5	4,9	5,1	4,5	4,1	4,3	7,7	4,0	4,9	4,7	4,0	3,3	3,1	3,4	3,2	3,6	4,1
Paesi Bassi ..... S429186Y	3,3	3,2	3,2	3,4	2,9	4,1	4,2	4,2	3,5	3,5	3,3	3,6	4,0	5,2	4,8	4,0	4,0	3,3
Austria ..... S348936Y	4,7	4,0	4,2	3,8	3,2	3,5	3,2	3,2	6,7	3,3	3,2	3,7	3,5	3,7	4,2	3,5	4,1	3,1
Portogallo ..... S848294Y	5,4	6,0	5,9	5,4	4,6	5,4	4,4	4,7	4,9	4,6	3,5	3,3	3,1	4,0	5,7	4,0	2,9	2,4
Slovenia ..... S467167Y	4,2	3,9	4,9	5,3	4,7	4,6	4,0	4,6	4,5	4,0	4,2	5,1	5,5	5,5	4,9	5,1	3,7	14,3
Slovacchia ..... S653558Y	10,2	7,2	6,2	8,5	12,1	5,2	6,4	3,0	2,8	3,8	3,0	2,7	3,1	4,5	3,5	3,7	3,1	2,7
Finlandia ..... S466843Y	4,3	3,3	3,1	3,5	2,8	2,9	3,1	3,0	3,1	2,9	2,6	2,7	2,9	3,3	2,9	2,9	2,9	3,1
Area euro ..... S328718Y	3,8	3,6	3,7	3,9	2,8	3,9	3,8	3,9	3,9	3,9	3,9	3,8	3,9	4,3	4,4	3,5	3,7	3,2
Area euro esclusa Italia .. S338272Y	3,8	3,7	3,7	3,9	2,8	3,9	3,9	3,8	3,9	3,8	3,6	3,7	3,9	4,2	4,6	3,6	3,8	3,3
Bulgaria ..... S702422Y	0,7	1,8	4,5	4,2	4,0	3,7	4,0	3,4	3,6	3,8	3,9	8,3	5,7	5,2	4,9	3,7	4,0	4,6
Repubblica Ceca ..... S343058Y	7,9	7,9	9,0	6,8	6,1	8,3	8,6	11,4	7,1	7,1	6,5	6,0	6,2	6,4	5,6	5,1	6,4	3,9
Danimarca ..... S740996Y	2,6	2,5	2,4	2,3	2,3	2,2	2,2	2,0	2,3	2,1	2,3	2,3	2,8	2,6	3,0	3,4	4,8	2,9
Croazia ..... ..	....	....	....	....	....	....	....	....	....	....	....	....	....	5,0	5,6	6,0	3,7	3,9
Lettonia ..... S086419Y	3,3	2,0	3,6	4,3	3,7	3,4	3,6	2,8	4,2	5,0	7,1	6,9	5,7	5,9	6,0	5,2	5,0	4,3
Lituania ..... S740297Y	4,9	15,1	3,7	3,5	4,8	4,4	4,0	3,5	4,0	3,8	4,5	6,1	5,5	4,5	5,0	4,9	3,7	3,5
Ungheria ..... S907975Y	4,6	5,3	7,7	5,2	6,1	6,7	9,0	5,6	4,8	5,4	6,3	5,6	4,2	4,4	4,7	5,9	4,9	5,2
Polonia ..... S652519Y	8,4	4,6	4,8	3,9	2,9	4,0	4,0	4,5	3,9	4,4	4,8	4,8	5,5	6,2	6,4	6,2	4,9	4,1
Romania ..... S044398Y	4,5	3,2	2,8	3,1	4,5	4,1	4,5	4,9	5,0	4,9	6,6	7,7	7,7	6,3	6,6	7,9	5,8	5,3
Svezia ..... S292296Y	3,5	3,6	2,4	3,3	2,9	3,0	3,3	3,1	3,0	3,3	3,2	3,2	3,3	3,6	3,5	3,6	3,7	3,6
Regno Unito ..... S848927Y	2,5	1,9	1,9	1,9	-0,5	2,3	2,3	2,6	2,6	2,7	2,9	2,9	5,2	5,1	3,7	3,0	3,0	2,6
UE esclusa area euro .... S349588Y	3,3	2,7	2,6	2,5	0,8	2,8	3,0	3,2	3,0	3,2	3,4	3,5	5,0	5,0	4,2	3,9	3,7	3,2
UE ..... S132691Y	3,7	3,4	3,4	3,5	2,3	3,6	3,6	3,7	3,7	3,7	3,7	3,7	4,2	4,4	4,3	3,6	3,7	3,2
UE esclusa Italia ..... S934247Y	3,7	3,4	3,4	3,5	2,2	3,6	3,6	3,6	3,6	3,6	3,6	3,7	4,2	4,4	4,5	3,7	3,8	3,3
Stati Uniti ..... S019353Y	3,8	3,6	3,6	3,7	3,7	3,8	4,0	4,0	4,0	4,1	3,8	4,1	4,6	5,2	4,6	4,2	3,8	....
Giappone ..... S580383Y	....	....	....	....	....	....	....	....	....	5,0	4,4	4,1	4,1	5,3	4,6	4,6	....	....
Canada ..... S889267Y	....	....	....	....	....	....	....	....	....	....	....	....	....	....	....	....	....	....

# Investimenti

(in percentuale del PIL)

Paesi	1996	1997	1998	1999	2000	2001	2002	2003	2004	2005	2006	2007	2008	2009	2010	2011	2012	2013
Italia ..... S230367Y	2,2	2,2	2,3	2,4	2,3	2,4	1,7	2,5	2,4	2,4	2,4	2,3	2,2	2,5	2,2	2,0	1,9	1,7
Belgio ..... S431180Y	1,7	1,7	1,7	1,9	2,0	1,7	1,7	1,6	1,6	1,7	1,6	1,6	1,6	1,7	1,6	1,7	1,8	1,6
Germania ..... S430680Y	2,1	1,9	1,9	2,0	1,9	1,8	1,8	1,6	1,5	1,4	1,5	1,5	1,6	1,8	1,7	1,7	1,5	1,6
Estonia ..... S826745Y	4,4	4,3	4,9	4,2	3,7	4,1	5,3	4,4	3,8	4,0	4,7	5,1	5,4	5,1	3,9	4,1	5,4	4,3
Irlanda ..... S014598Y	2,4	2,5	2,7	3,1	3,5	4,2	4,2	3,6	3,5	3,5	3,8	4,7	5,3	3,7	3,4	2,4	1,9	1,7
Grecia ..... S027748Y	2,9	3,1	3,2	3,2	3,7	3,6	3,4	3,5	3,6	2,8	3,4	3,4	3,7	3,1	2,3	1,7	1,8	1,9
Spagna ..... S209848Y	3,1	3,1	3,3	3,4	3,2	3,3	3,5	3,6	3,4	3,6	3,7	4,0	4,0	4,5	4,0	3,0	1,7	1,5
Francia ..... S551972Y	3,1	2,9	2,8	2,9	3,1	3,0	2,9	3,0	3,1	3,3	3,2	3,3	3,2	3,4	3,1	3,1	3,2	3,2
Cipro ..... S986203Y	3,3	3,4	2,9	2,5	3,0	2,9	3,0	3,4	4,1	3,1	3,0	3,0	3,1	4,2	3,8	3,6	2,5	2,1
Lussemburgo ..... S825798Y	4,9	3,0	4,5	4,3	3,8	4,3	4,9	4,6	4,3	4,5	3,6	3,3	3,4	3,9	4,1	3,8	3,5	3,1
Malta ..... S199759Y	3,3	3,6	4,4	4,3	3,7	3,3	4,0	4,5	3,7	4,6	3,9	3,7	2,3	2,3	2,1	2,5	3,0	2,7
Paesi Bassi ..... S327063Y	3,3	2,9	3,0	3,0	3,1	3,3	3,5	3,6	3,2	3,3	3,3	3,3	3,5	3,8	3,6	3,3	3,3	3,2
Austria ..... S246179Y	2,8	2,0	1,9	1,8	1,6	1,2	1,4	1,3	1,2	1,2	1,1	1,1	1,1	1,2	1,1	1,0	1,0	1,0
Portogallo ..... S745487Y	4,6	5,3	4,7	4,5	4,1	4,4	4,1	3,9	3,8	3,6	2,8	2,7	2,9	3,0	3,8	2,6	1,7	1,4
Slovenia ..... S376172Y	3,1	2,9	3,0	3,4	3,2	3,2	3,0	3,2	3,4	3,2	3,7	4,2	4,4	4,6	4,5	3,5	3,3	3,7
Slovacchia ..... S560134Y	3,8	5,4	4,0	2,9	2,8	3,1	3,3	2,6	2,4	2,1	2,2	1,9	2,0	2,3	2,6	2,7	2,2	2,1
Finlandia ..... S386606Y	2,8	3,0	2,8	2,7	2,4	2,5	2,6	2,8	2,8	2,5	2,3	2,4	2,5	2,8	2,5	2,5	2,6	2,8
Area euro ..... S359297Y	2,6	2,4	2,5	2,5	2,5	2,5	2,4	2,6	2,5	2,5	2,5	2,6	2,6	2,8	2,6	2,3	2,1	2,1
Area euro esclusa Italia .. S369605Y	2,7	2,5	2,5	2,6	2,6	2,6	2,6	2,6	2,5	2,5	2,6	2,6	2,7	2,9	2,6	2,4	2,2	2,1
Bulgaria ..... S610645Y	0,7	1,5	3,6	3,8	3,6	3,4	3,1	2,9	3,2	3,4	4,0	5,2	5,6	4,9	4,6	3,4	3,3	4,1
Repubblica Ceca ..... S250108Y	4,4	4,1	4,1	3,2	3,5	3,0	3,1	6,8	4,2	4,3	4,5	4,2	4,6	5,1	4,2	3,6	3,2	2,8
Danimarca ..... S631013Y	1,9	1,8	1,7	1,7	1,7	1,9	1,8	1,6	1,9	1,8	1,9	1,9	1,9	2,0	2,2	2,2	2,6	2,3
Croazia ..... ..	....	....	....	....	....	....	....	....	....	....	....	....	....	3,6	2,4	2,3	2,0	2,2
Lettonia ..... S006333Y	2,3	1,2	1,3	1,4	1,3	1,1	1,3	2,4	3,1	3,1	4,6	5,7	4,8	4,3	3,7	4,2	4,2	3,9
Lituania ..... S653850Y	2,4	2,3	2,5	2,6	2,4	2,2	2,9	3,0	3,5	3,5	4,2	5,2	4,9	3,9	4,6	4,4	3,7	3,4
Ungheria ..... S781970Y	1,5	2,3	3,1	2,9	3,3	3,7	4,9	3,5	3,6	4,0	4,5	3,7	2,9	3,1	3,4	3,1	3,5	3,9
Polonia ..... S525099Y	3,6	3,9	3,9	3,5	2,4	3,4	3,4	3,3	3,4	3,4	3,9	4,2	4,6	5,2	5,6	5,7	4,6	3,9
Romania ..... S945348Y	3,9	2,7	1,8	1,6	3,4	2,7	3,4	3,5	3,0	3,9	5,1	6,2	6,6	5,9	5,7	5,5	4,7	4,5
Svezia ..... S145226Y	3,4	3,0	3,1	3,1	2,8	2,9	3,1	2,9	2,9	3,0	3,0	3,1	3,3	3,5	3,5	3,4	3,5	3,3
Regno Unito ..... S745751Y	1,5	1,2	1,3	1,3	1,2	1,5	1,6	1,6	1,8	0,7	1,8	1,9	2,3	2,7	2,5	2,2	2,2	2,0
UE esclusa area euro .... S379617Y	2,1	1,8	1,9	1,8	1,7	2,0	2,1	2,2	2,2	1,6	2,5	2,6	3,0	3,3	3,2	3,0	2,9	2,6
UE ..... S042319Y	2,5	2,3	2,3	2,4	2,3	2,4	2,3	2,5	2,4	2,3	2,5	2,6	2,7	2,9	2,7	2,5	2,3	2,2
UE esclusa Italia ..... S825591Y	2,5	2,3	2,3	2,4	2,3	2,4	2,4	2,5	2,4	2,3	2,5	2,6	2,8	3,0	2,8	2,6	2,4	2,3
Stati Uniti ..... S927352Y	3,7	3,6	3,5	3,6	3,6	3,7	3,8	3,8	3,8	3,7	3,7	3,8	4,0	4,2	4,1	3,8	3,6	....
Giappone ..... S470251Y	6,2	5,6	5,4	5,8	5,1	5,0	4,7	4,2	3,9	3,6	3,3	3,1	3,0	3,4	3,3	3,1	3,2	....
Canada ..... S779271Y	3,0	2,9	2,8	2,7	2,9	3,1	3,2	3,2	3,3	3,4	3,6	3,7	3,9	4,5	4,7	4,3	4,2	....

## APPENDICE METODOLOGICA

### INDICAZIONI GENERALI

Le serie storiche annuali si riferiscono al conto economico consolidato e al debito delle Amministrazioni pubbliche dei paesi dell'Unione europea e dei rimanenti paesi del G7 (Stati Uniti, Giappone, Canada). Per i paesi europei si considerano i dati rilevanti ai fini della Procedura per i disavanzi eccessivi prevista dal Trattato di Maastricht. Per tali paesi il totale delle entrate e quello delle spese sono definiti secondo il Regolamento CE 1500/2000 della Commissione europea. Per l'Italia vengono riportati, per memoria, anche i dati delle entrate (totali e correnti) e delle spese (totali e correnti, includendo ed escludendo la spesa per interessi) definite sulla base del formato tradizionale del conto economico delle Amministrazioni pubbliche. Nel passaggio dagli aggregati del conto tradizionale a quelli elaborati secondo il Regolamento CE 1500/2000, da un lato, vengono esclusi sia dalle entrate sia dalle spese il risultato lordo di gestione e le imposte indirette sui prodotti a carico di Amministrazioni pubbliche e, dall'altro, vengono contabilizzati in aumento delle entrate anziché in riduzione delle spese i ricavi da vendita di beni e servizi, le vendite residuali e la produzione per uso proprio. Per costruzione queste correzioni hanno lo stesso impatto sulle entrate e sulle spese, lasciando inalterati i saldi; esse interessano le "altre entrate correnti" e le "altre spese correnti", voci residuali non esplicitamente riportate in questo Supplemento.

Le serie si riferiscono al periodo 1980-2013. La versione cartacea del Supplemento include solo i dati relativi al periodo 1996-2013; quelli riguardanti gli anni 1980-1995 sono disponibili nella versione elettronica del Supplemento.

Le fonti utilizzate sono:

- Istat, per il conto economico dell'Italia;
- Commissione europea, DG II Economic and Financial Affairs, General Government Data, maggio 2014, per i dati degli altri paesi dell'Unione europea elaborati secondo il Sistema europeo dei conti nazionali denominato SEC95, e ottobre 2004, per quelli elaborati secondo il precedente sistema denominato SEC79 (per i dati relativi alla imposte in conto capitale elaborati secondo il SEC79, Commissione europea, marzo 1999, ed Eurostat, integrati da informazioni direttamente fornite dalla Commissione);
- OCSE, National Accounts Statistics Database, riportato nel sito internet [www.oecd-ilibrary.org](http://www.oecd-ilibrary.org), come aggiornato al mese di maggio 2014, per le voci del conto economico di Giappone, Canada e Stati Uniti;
- OCSE, Economic Outlook: Statistics and Projections Database, riportato nel sito internet [www.oecd-ilibrary.org](http://www.oecd-ilibrary.org), come aggiornato al maggio 2014 per il PIL e il debito di Giappone, Canada e Stati Uniti;

Per l'Italia, i dati sono elaborati secondo il SEC95 per tutto il periodo 1980-2013.

Per gli altri paesi europei i dati espressi secondo il SEC95 sono disponibili per archi temporali diversi; per omogeneità di confronto, questo Supplemento uniforma l'anno di cambiamento dei criteri di contabilizzazione: per il periodo 1980-1994 sono stati selezionati dati che, sulla base delle informazioni fornite dalla Commissione, risultano essere elaborati secondo il SEC79; per il periodo seguente sono stati selezionati quelli che risultano essere elaborati secondo il SEC95.

Per le singole poste del conto economico e per il debito di ciascun anno, sono state calcolate le medie relative a: (1) i 17 paesi che al 31 dicembre 2013 appartenevano all'area dell'euro (Belgio, Germania, Estonia, Irlanda, Grecia, Spagna, Francia, Italia, Cipro, Lussemburgo, Malta, Paesi Bassi, Austria, Portogallo, Slovenia, Slovacchia, Finlandia), includendo ed escludendo l'Italia; (2) l'Unione europea nel suo complesso, includendo ed escludendo l'Italia; (3) i paesi dell'Unione

europea che al 31 dicembre 2013 non appartenevano all'area dell'euro. Le medie sono calcolate come rapporto fra la somma dei valori che ciascuna variabile assume nei paesi considerati e la somma dei PIL degli stessi paesi. I valori delle variabili utilizzate sono espressi in ECU fino al 1998 e in euro dal 1999; per la conversione della valuta nazionale in ECU/euro è stato utilizzato il tasso di cambio medio di ciascun anno. L'eventuale mancanza di un dato relativo a un paese implica l'omissione di quest'ultimo dal calcolo della media. Per un coerente calcolo delle medie, il PIL è quello utilizzato nell'ambito della Procedura per i disavanzi eccessivi; inoltre per il periodo 1980-1994 il calcolo fa riferimento anche per l'Italia ai dati elaborati secondo il SEC79. Le medie relative al debito sono calcolate al netto degli aiuti finanziari riguardanti i paesi considerati ed erogati nell'ambito della crisi (si escludono sia i prestiti bilaterali, sia quelli erogati mediante la European Financial Stability Facility). I dati relativi ai prestiti ai paesi in difficoltà sono di fonte Eurostat (Comunicato stampa 64 del 23 aprile 2014).

Per omogeneità di confronto le serie relative all'area dell'euro includono Estonia, Grecia, Cipro, Malta, Slovenia e Slovacchia in tutti gli anni considerati.

Questa edizione del Supplemento riporta dati al 31 dicembre 2013 e non include fra i paesi dell'area dell'euro la Lettonia, entrata a far parte il 1° gennaio 2014.

Per la Germania i dati fino al 1990 incluso si riferiscono alle regioni occidentali.

I dati relativi ai paesi europei tengono conto dei proventi derivanti dalla vendita delle licenze UMTS. Tali proventi sono contabilizzati, con segno negativo, fra le spese in conto capitale.

Per gli Stati Uniti e il Canada i dati sono elaborati secondo lo SNA 2008; per il Giappone secondo lo SNA93.

Eventuali mancate quadrature sono dovute all'arrotondamento delle cifre decimali.

A cura di Mauro Bucci, con il supporto informatico di Diana Nicoletti e Attilio Mattiocco.

## NOTE ALLE TAVOLE

*Le tavole sono esposte in ordine di codice. Per ciascuna tavola sono riportate le note relative e gli eventuali riferimenti alla sezione "Note alle variabili di classificazione".*

### **TUEE0100 - Indebitamento netto (+) o accreditamento netto (-)**

Saldo del conto economico (escluse le operazioni finanziarie). Rappresenta le risorse nette che le Amministrazioni pubbliche mettono a disposizione degli altri settori.

### **TUEE0110 - Indebitamento netto (+) o accreditamento netto (-) primario**

Indebitamento netto calcolato al netto della spesa per interessi (cfr. nota alla tavola TUEE0280).

### **TUEE0120 - Saldo corrente**

Differenza fra le spese correnti e le entrate correnti (cfr. note alle tavole TUEE0160 e TUEE0260). Un saldo positivo indica una situazione di disavanzo, un saldo negativo indica una situazione di avanzo, ovvero il risparmio pubblico.

### **TUEE0130 - Saldo in conto capitale**

Differenza fra le spese in conto capitale e le entrate in conto capitale.

### **TUEE0140 - Debito pubblico lordo**

Per i paesi della UE la definizione è quella adottata ai fini della Procedura per i disavanzi eccessivi sancita dal Trattato della UE (secondo i criteri metodologici definiti nel Regolamento CE 479/2009 del Consiglio europeo). Essa fa riferimento al debito lordo al valore nominale in essere alla fine dell'esercizio tra e nei settori delle Amministrazioni pubbliche consolidato per le attività detenute dai settori facenti parte delle Amministrazioni stesse.

A seguito della decisione dell'Eurostat del 31 luglio 2012, dal 1997 i dati relativi all'Italia includono i prestiti delle passività commerciali delle Amministrazioni

pubbliche cedute a intermediari finanziari con clausola pro soluto.

#### **TUEE0150 - Totale delle entrate (regolamento CE 1500/2000)**

Somma delle entrate correnti e delle entrate in conto capitale. Per i paesi della UE le entrate complessive sono definite secondo il Regolamento CE 1500/2000. Per l'Italia vengono riportati, per memoria, anche i dati relativi alle entrate complessive definite sulla base del formato tradizionale del conto economico delle Amministrazioni pubbliche. Nel passaggio dagli aggregati del conto tradizionale a quelli elaborati secondo il Regolamento CE 1500/2000, vengono esclusi il risultato lordo di gestione e le imposte indirette sui prodotti a carico di Amministrazioni pubbliche e vengono aggiunti i ricavi da vendita di beni e servizi, le vendite residuali e la produzione per uso proprio. Una correzione della stessa entità interessa il totale delle spese, implicando un impatto nullo sull'indebitamento netto.

#### **TUEE0160 - Entrate correnti (regolamento CE 1500/2000)**

Somma delle imposte dirette, indirette, dei contributi sociali e di altre entrate correnti. Per i paesi della UE le entrate correnti sono definite secondo il Regolamento CE 1500/2000. Per l'Italia vengono riportati, per memoria, anche i dati relativi alle entrate correnti definite sulla base del formato tradizionale del conto economico delle Amministrazioni pubbliche. Nel passaggio dal conto tradizionale al conto elaborato secondo il Regolamento CE 1500/2000, vengono esclusi il risultato lordo di gestione e le imposte indirette sui prodotti a carico di Amministrazioni pubbliche e vengono aggiunti i ricavi da vendita di beni e servizi, le vendite residuali e la produzione per uso proprio. Una correzione della stessa entità interessa le spese correnti, implicando un impatto nullo sul saldo corrente.

#### **TUEE0170 - Pressione fiscale**

Incidenza sul PIL della somma delle imposte dirette, indirette, dei contributi sociali e delle imposte in conto capitale (cfr. note alle tavole TUEE0210, TUEE0220 e TUEE0230).

#### **TUEE0180 - Pressione fiscale escluse le imposte in conto capitale**

Incidenza sul PIL della somma delle imposte dirette, indirette e dei contributi sociali (cfr. note alle tavole TUEE0210, TUEE0220 e TUEE0230).

#### **TUEE0210 - Imposte dirette**

Imposte sul reddito e sul patrimonio dovute alle Amministrazioni pubbliche.

#### **TUEE0220 - Imposte indirette**

Imposte sulla produzione e sull'importazione di beni e servizi dovute alle Amministrazioni pubbliche.

#### **TUEE0230 - Contributi sociali**

Somma dei contributi sociali effettivi, pagati dai lavoratori o dai loro datori di lavoro (direttamente o attraverso le agenzie preposte), e dei contributi sociali figurativi. I dati relativi al Canada non includono i contributi sociali figurativi.

#### **TUEE0240 - Totale delle spese (regolamento CE 1500/2000)**

Somma delle spese correnti (cfr. nota alla tavola TUEE0260) e delle spese in conto capitale (cfr. nota alla tavola TUEE0400). Per i paesi della UE le spese complessive sono definite secondo il Regolamento CE 1500/2000. La spesa per interessi considerata è quella rilevante ai fini della Procedura per i disavanzi eccessivi (cfr. nota alla tavola TUEE0280). Per l'Italia vengono riportati, per memoria, anche i dati relativi alle spese complessive definite sulla base del formato tradizionale del conto economico delle Amministrazioni pubbliche. Nel passaggio dal conto tradizionale al conto elaborato secondo il Regolamento CE 1500/2000, dalle spese vengono esclusi i ricavi da vendita di beni e servizi, le vendite residuali e la produzione per uso proprio, contabilizzati come minori spese nel conto tradizionale, e vengono aggiunti il risultato lordo di gestione e le imposte indirette sui prodotti a carico di Amministrazioni pubbliche. Una correzione della stessa entità interessa il totale delle entrate, implicando un impatto nullo sull'indebitamento netto.

#### **TUEE0250 - Totale delle spese al netto degli interessi (regolamento CE 1500/2000)**

Differenza tra il totale delle spese e la spesa per interessi (cfr. note alle tavole TUEE0240 e TUEE0280).



**TUEE0260 - Spese correnti (regolamento CE 1500/2000)**

Spesa sostenuta dalle Amministrazioni pubbliche per consumi finali, per interessi e per trasferimenti correnti (cfr. note alle tavole TUEE0280 e TUEE0290). Per i paesi della UE le spese correnti sono definite secondo il Regolamento CE 1500/2000. La spesa per interessi considerata è quella rilevante ai fini della Procedura per i disavanzi eccessivi (cfr. nota alla tavola TUEE0280). Per l'Italia vengono riportati, per memoria, anche i dati relativi alle spese correnti definite sulla base del formato tradizionale del conto economico delle Amministrazioni pubbliche. Nel passaggio dal conto tradizionale al conto elaborato secondo il Regolamento CE 1500/2000, dalle spese vengono esclusi i ricavi da vendita di beni e servizi, le vendite residuali e la produzione per uso proprio, contabilizzati come minori spese nel conto tradizionale, e vengono aggiunti il risultato lordo di gestione e le imposte indirette sui prodotti a carico di Amministrazioni pubbliche. Una correzione della stessa entità interessa le entrate correnti, implicando un impatto nullo sul saldo corrente.

**TUEE0270 - Spese correnti al netto degli interessi (regolamento CE 1500/2000)**

Differenza fra le spese correnti e la spesa per interessi (cfr. note alle tavole TUEE0260 e TUEE0280).

**TUEE0280 - Spesa per interessi**

Interessi passivi e altri oneri dovuti alle operazioni di ricorso al mercato, inclusi gli effetti di operazioni di swap e di forward rate agreement.

**TUEE0290 - Spesa per consumi finali**

Spese sostenute dalle Amministrazioni pubbliche (redditi da lavoro, acquisti di beni e servizi, prestazioni sociali in natura acquisite sul mercato e utilizzo del capitale fisso) per il soddisfacimento di necessità degli individui e della collettività.

**TUEE0300 - Redditi da lavoro**

Pagamenti effettuati in denaro o in natura dalle Amministrazioni pubbliche ai loro dipendenti. Questi pagamenti includono gli stipendi netti e i contributi sociali effettivi e figurativi.

**TUEE0330 - Prestazioni sociali diverse dai trasferimenti sociali in natura**

Prestazioni sociali, incluse le prestazioni previdenziali e assistenziali in denaro.

**TUEE0350 - Investimenti**

Investimenti fissi lordi (al lordo del deprezzamento). È considerata la spesa per beni durevoli acquisiti per essere utilizzati in processi produttivi per un periodo superiore all'anno, al netto delle corrispondenti dismissioni. I dati del Supplemento elaborati secondo il SEC79 includono gli acquisti netti di terreni.

**TUEE0400 - Spese in conto capitale**

Spesa per investimenti (cfr. nota alla tavola TUEE0350), per l'acquisizione (al netto delle vendite) di altre attività non finanziarie e trasferimenti in conto capitale. In particolare, l'acquisizione netta di altre attività non finanziarie include, con segno negativo, i proventi derivanti dalla vendita delle licenze UMTS. Nei paesi europei tali proventi sono stati prevalentemente contabilizzati nel 2000.

## AVVERTENZE

- I. - Le elaborazioni, salvo diversa indicazione, sono eseguite dalla Banca d'Italia.
- II. - Segni convenzionali:
  - quando il fenomeno non esiste;
  - .... quando il fenomeno esiste ma i dati non si conoscono;
  - .. quando i dati non raggiungono la cifra significativa dell'ordine minimo considerato.I dati riportati fra parentesi sono provvisori, quelli fra parentesi in corsivo sono stimati.
- III. - Le tavole sono contrassegnate, oltre che da un numero progressivo, da un codice alfanumerico che individua in modo univoco il contenuto della tavola nell'archivio elettronico in cui sono memorizzate le informazioni destinate alla diffusione esterna. Analogo codice identifica le diverse grandezze riportate in ciascuna tavola.
- IV. - Le note metodologiche, riportate nelle ultime pagine del Supplemento, sono contrassegnate da codici elettronici che si riferiscono alle tavole e, nell'ambito di ciascuna di esse, alle singole grandezze economiche. Quando la nota metodologica è relativa a una particolare osservazione, essa segue il codice della variabile associato alla data di riferimento dell'osservazione.

## SUPPLEMENTI AL BOLLETTINO STATISTICO

**Moneta e banche** (mensile)

**Mercato finanziario** (mensile)

**Finanza pubblica, fabbisogno e debito** (mensile)

**Bilancia dei pagamenti e posizione patrimoniale sull'estero** (mensile)

**Conti finanziari** (trimestrale)

**Sistema dei pagamenti** (semestrale)

**Statistiche di finanza pubblica nei paesi dell'Unione europea** (semestrale)

**Debito delle Amministrazioni locali** (semestrale)

**La ricchezza delle famiglie italiane** (annuale)

**Indagini campionarie** (periodicità variabile)

**Note metodologiche** (periodicità variabile)

*Tutti i supplementi sono disponibili sul sito Internet della Banca d'Italia: [www.bancaditalia.it](http://www.bancaditalia.it)*

*Eventuali chiarimenti sui dati contenuti in questa pubblicazione possono essere richiesti via e-mail all'indirizzo [statistiche@bancaditalia.it](mailto:statistiche@bancaditalia.it)*

*Stampa su carta riciclata*

*Stampato presso la Divisione Editoria e stampa della Banca d'Italia*