



BANCA D'ITALIA
EUROSISTEMA

Supplementi al Bollettino Statistico

Indicatori monetari e finanziari

Statistiche di finanza pubblica
nei paesi dell'Unione europea

Nuova serie

Anno XXIII - 6 Dicembre 2013

Numero

63

Indice

Figura 1	-	Indebitamento netto (+) o accreditamento netto (-) nel 2012
Figura 2	-	Debito pubblico lordo nel 2012
Figura 3	-	Totale delle entrate (Regolamento CE 1500/2000) nel 2012
Figura 4	-	Totale delle spese (Regolamento CE 1500/2000) nel 2012
Figura 5	-	Pressione fiscale nei principali paesi dell'Unione europea
Figura 6	-	Spese correnti al netto degli interessi (Regolamento CE 1500/2000) nei principali paesi dell'Unione europea
Figura 7	-	Spesa per interessi nei principali paesi dell'Unione europea
Figura 8	-	Investimenti nei principali paesi dell'Unione europea
Tav. 1	- (TUEE0100)	- Indebitamento netto (+) o accreditamento netto (-)
Tav. 2	- (TUEE0110)	- Indebitamento netto (+) o accreditamento netto (-) primario
Tav. 3	- (TUEE0120)	- Saldo corrente
Tav. 4	- (TUEE0130)	- Saldo in conto capitale
Tav. 5	- (TUEE0140)	- Debito pubblico lordo
Tav. 6	- (TUEE0150)	- Totale delle entrate (Regolamento CE 1500/2000)
Tav. 7	- (TUEE0160)	- Entrate correnti (Regolamento CE 1500/2000)
Tav. 8	- (TUEE0170)	- Pressione fiscale
Tav. 9	- (TUEE0180)	- Pressione fiscale escluse le imposte in conto capitale
Tav. 10	- (TUEE0210)	- Imposte dirette
Tav. 11	- (TUEE0220)	- Imposte indirette
Tav. 12	- (TUEE0230)	- Contributi sociali
Tav. 13	- (TUEE0240)	- Totale delle spese (Regolamento CE 1500/2000)
Tav. 14	- (TUEE0250)	- Totale delle spese al netto degli interessi (Regolamento CE 1500/2000)
Tav. 15	- (TUEE0260)	- Spese correnti (Regolamento CE 1500/2000)
Tav. 16	- (TUEE0270)	- Spese correnti al netto degli interessi (Regolamento CE 1500/2000)
Tav. 17	- (TUEE0280)	- Spesa per interessi
Tav. 18	- (TUEE0290)	- Spesa per consumi finali
Tav. 19	- (TUEE0300)	- Redditi da lavoro
Tav. 20	- (TUEE0330)	- Prestazioni sociali diverse dai trasferimenti sociali in natura
Tav. 21	- (TUEE0400)	- Spese in conto capitale
Tav. 22	- (TUEE0350)	- Investimenti

Appendice metodologica

Avvertenze

Figura 1

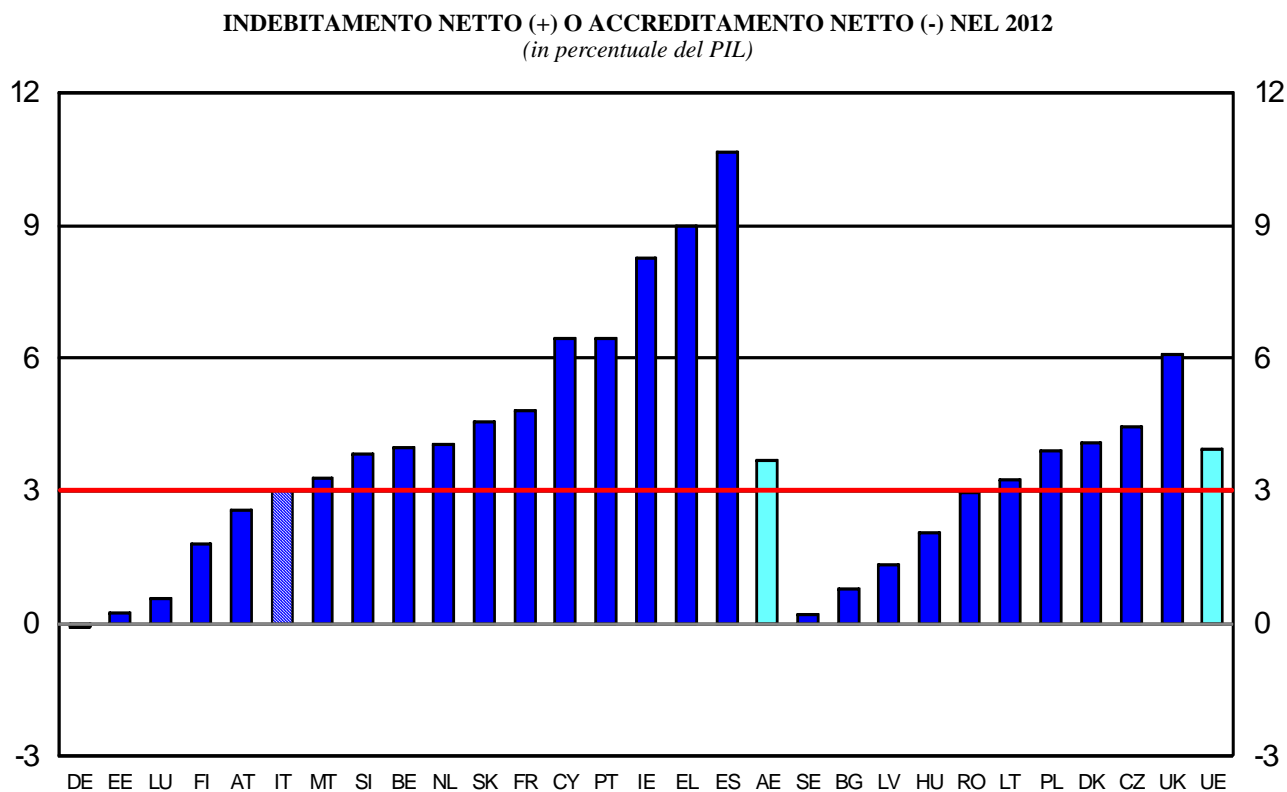


Figura 2

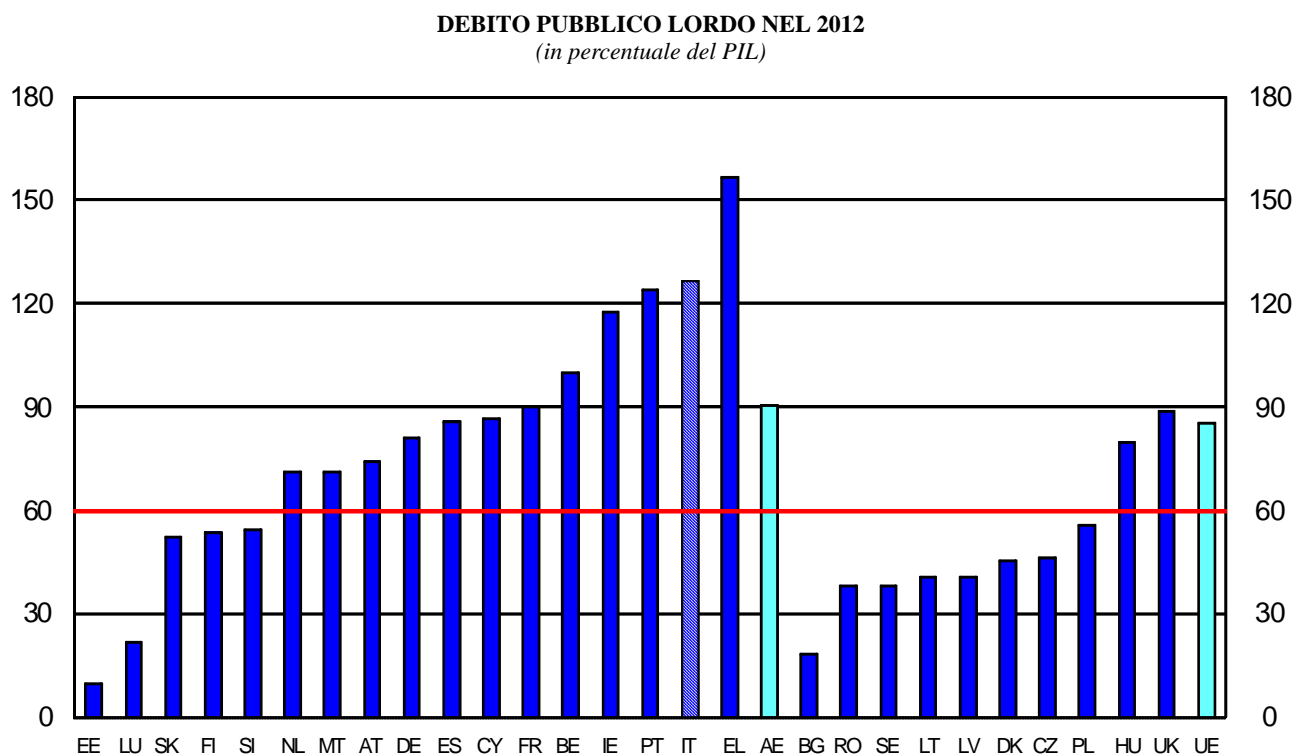


Figura 3

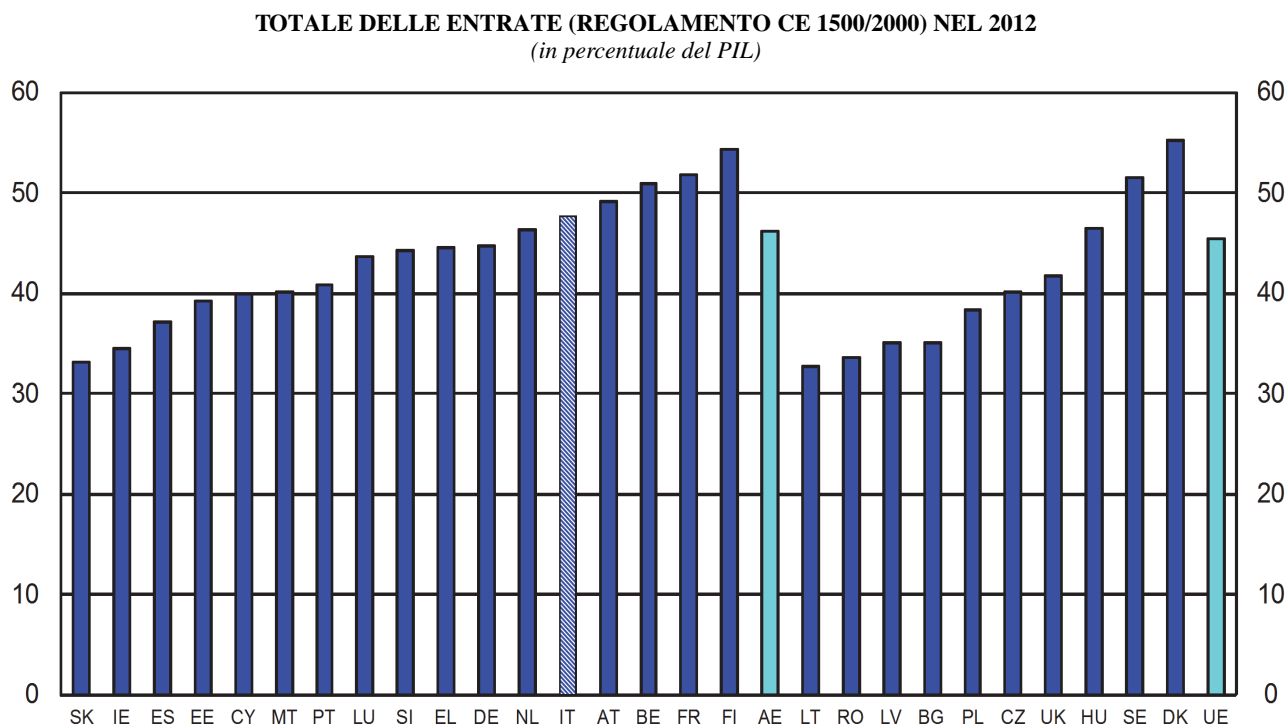


Figura 4

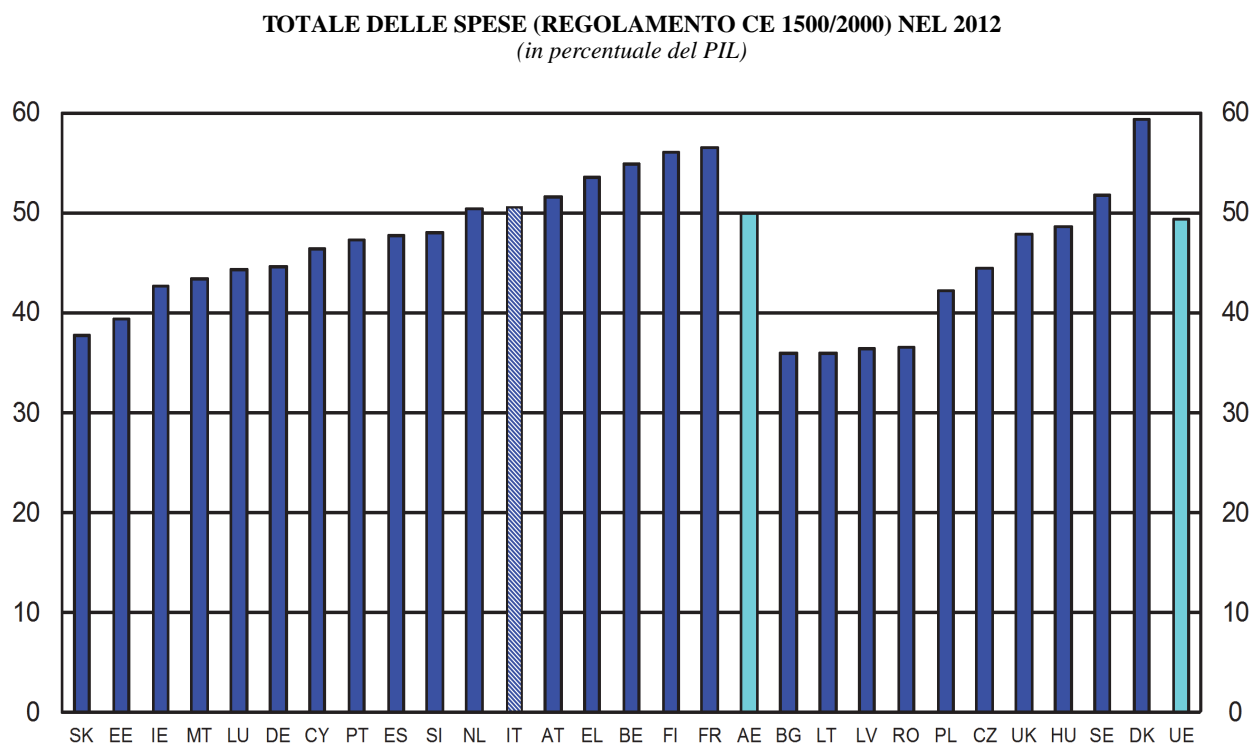


Figura 5

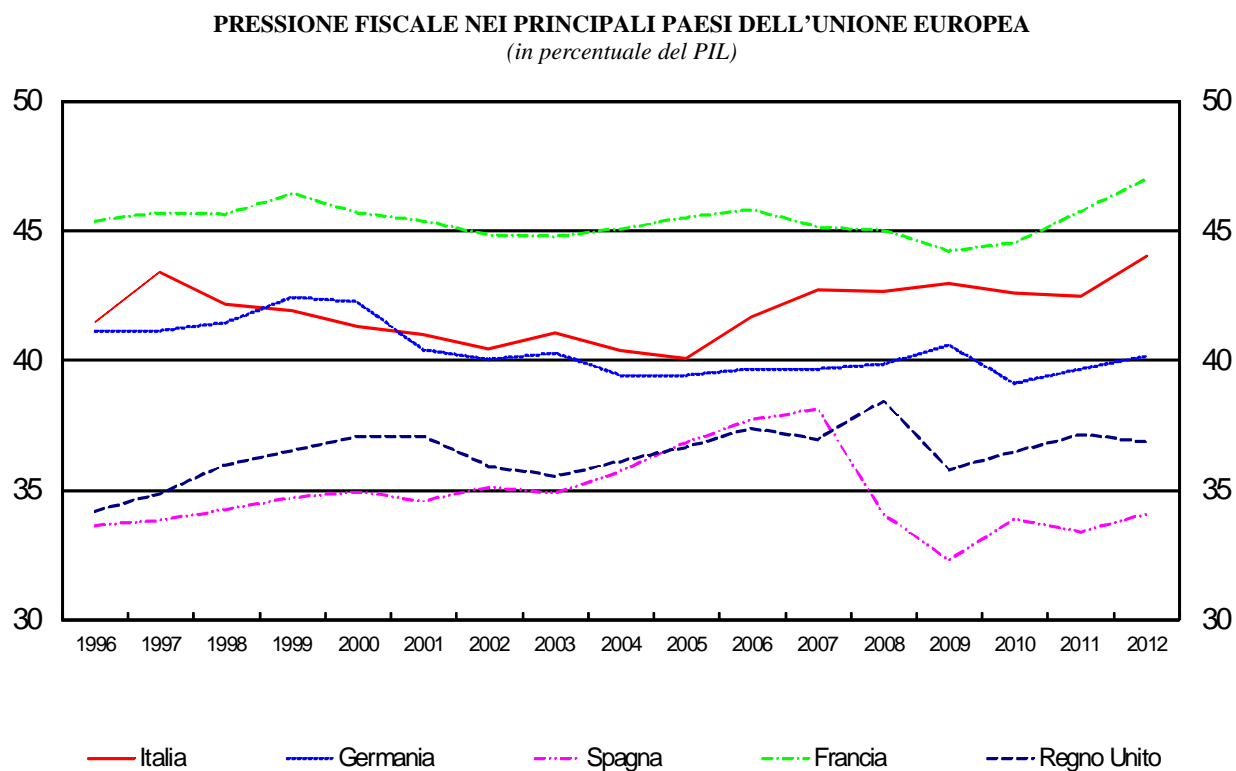


Figura 6

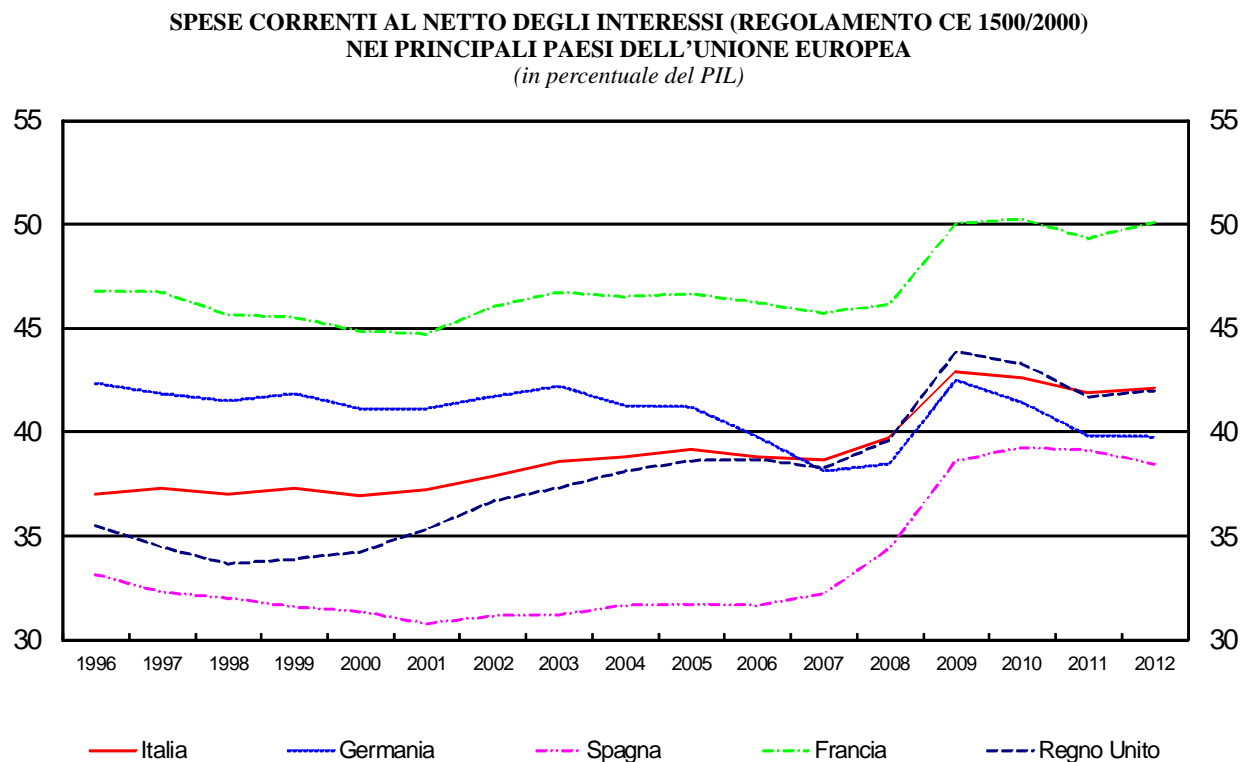


Figura 7

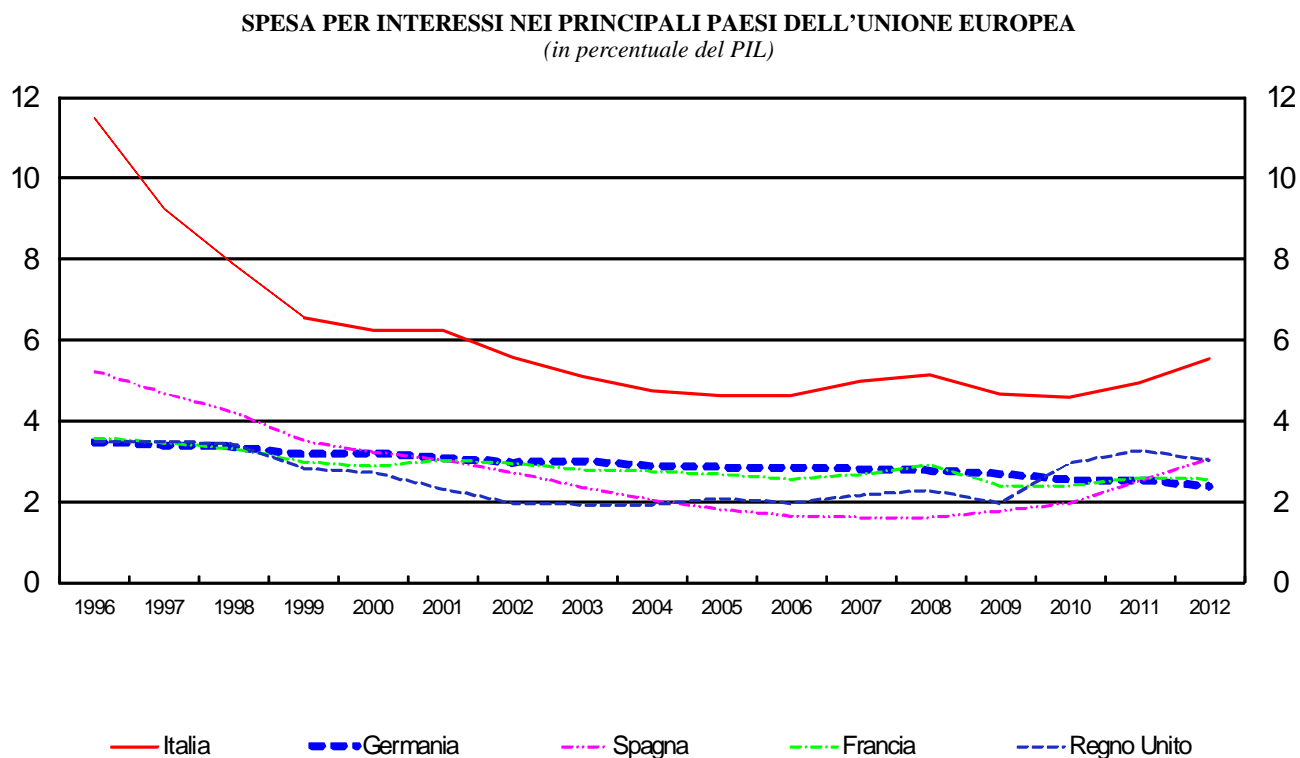
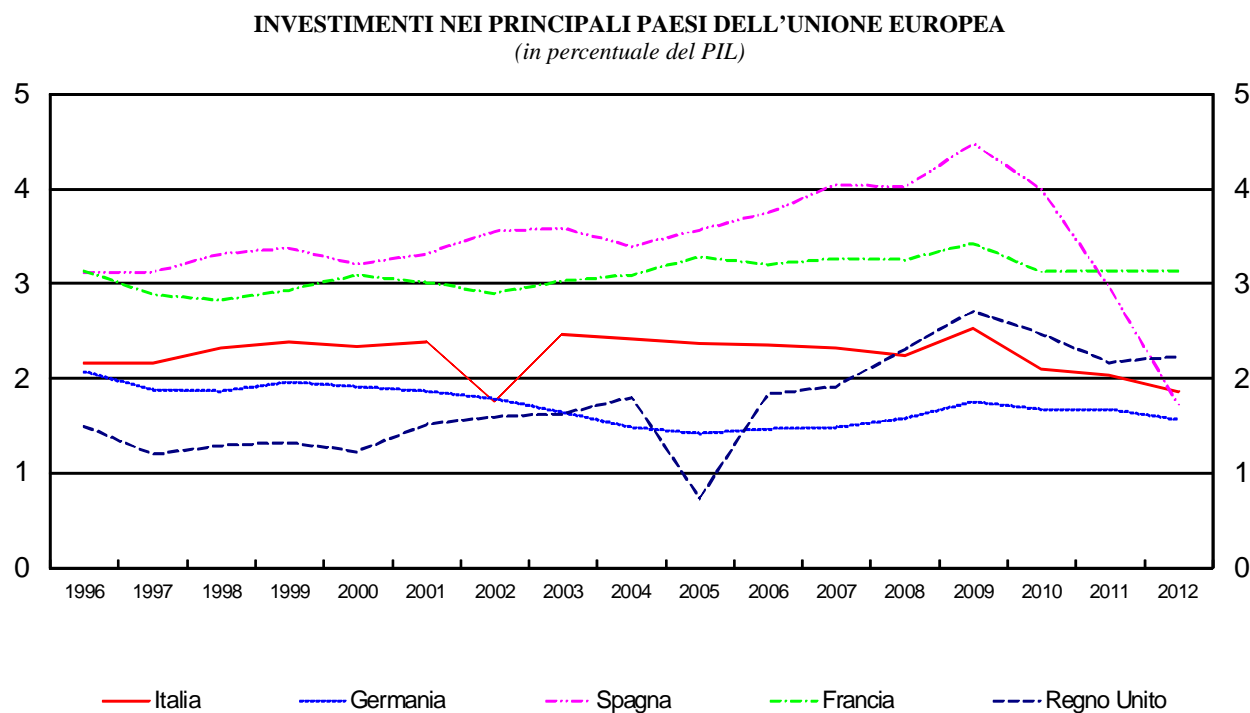


Figura 8



Indebitamento netto (+) o accreditamento netto (-)

(in percentuale del PIL)

Paesi	1996	1997	1998	1999	2000	2001	2002	2003	2004	2005	2006	2007	2008	2009	2010	2011	2012
Italia..... S212733Y	7,0	2,7	2,7	1,9	0,8	3,1	3,1	3,6	3,5	4,4	3,4	1,6	2,7	5,5	4,5	3,8	3,0
Belgio..... S416942Y	4,0	2,2	0,9	0,6	0,0	-0,4	0,1	0,1	0,1	2,5	-0,4	0,1	1,0	5,6	3,7	3,7	4,0
Germania..... S413846Y	3,4	2,8	2,3	1,6	-1,1	3,1	3,8	4,2	3,8	3,3	1,6	-0,2	0,1	3,1	4,2	0,8	-0,1
Estonia..... S810645Y	0,3	-2,2	0,7	3,5	0,2	0,1	-0,3	-1,7	-1,6	-1,6	-2,5	-2,4	2,9	2,0	-0,2	-1,1	0,2
Irlanda..... S986090Y	0,3	-1,0	-2,2	-2,6	-4,9	-0,9	0,4	-0,4	-1,4	-1,6	-2,9	-0,2	7,4	13,7	30,6	13,1	8,2
Grecia..... S012944Y	6,7	5,9	3,9	3,1	3,7	4,5	4,8	5,7	7,6	5,5	5,7	6,5	9,8	15,7	10,7	9,5	9,0
Spagna..... S188930Y	5,5	4,0	3,0	1,3	0,9	0,5	0,3	0,3	0,1	-1,3	-2,4	-2,0	4,5	11,1	9,6	9,6	10,6
Francia..... S529905Y	4,0	3,3	2,6	1,8	1,5	1,6	3,3	4,1	3,6	2,9	2,3	2,7	3,3	7,5	7,1	5,3	4,8
Cipro..... S964736Y	3,2	5,1	4,2	4,3	2,3	2,2	4,4	6,6	4,1	2,4	1,2	-3,5	-0,9	6,1	5,3	6,3	6,4
Lussemburgo..... S806706Y	-1,2	-3,7	-3,4	-3,4	-6,0	-6,1	-2,1	-0,5	1,1	0,0	-1,4	-3,7	-3,2	0,7	0,8	-0,1	0,6
Malta..... S183993Y	7,9	7,4	9,7	6,9	5,7	6,3	5,7	9,0	4,6	2,9	2,7	2,3	4,6	3,7	3,5	2,8	3,3
Paesi Bassi..... S317847Y	1,9	1,2	0,9	-0,4	-2,0	0,2	2,1	3,1	1,7	0,3	-0,5	-0,2	-0,5	5,6	5,1	4,3	4,1
Austria..... S229288Y	4,0	1,8	2,4	2,3	1,7	0,0	0,7	1,5	4,4	1,7	1,5	0,9	0,9	4,1	4,5	2,5	2,5
Portogallo..... S730692Y	4,9	3,7	3,9	3,1	3,3	4,8	3,4	3,7	4,0	6,5	4,6	3,1	3,6	10,2	9,8	4,3	6,4
Slovenia..... S360626Y	1,1	2,3	2,4	3,0	3,7	4,0	2,4	2,7	2,3	1,5	1,4	0,0	1,9	6,3	5,9	6,3	3,8
Slovacchia..... S544183Y	9,9	6,3	5,3	7,4	12,3	6,5	8,2	2,8	2,4	2,8	3,2	1,8	2,1	8,0	7,7	5,1	4,5
Finlandia..... S366317Y	3,4	1,3	-1,7	-1,7	-7,0	-5,1	-4,2	-2,6	-2,5	-2,9	-4,2	-5,3	-4,4	2,5	2,5	0,7	1,8
Area euro..... S391488Y	4,3	2,8	2,3	1,5	0,1	2,0	2,7	3,1	2,9	2,5	1,4	0,7	2,1	6,4	6,2	4,2	3,7
Area euro esclusa Italia... S473870Y	3,8	2,9	2,2	1,4	0,0	1,7	2,6	3,0	2,8	2,1	0,9	0,5	2,0	6,5	6,6	4,2	3,8
Bulgaria..... S595598Y	11,2	-0,9	-1,2	-0,1	0,5	-1,1	1,2	0,4	-1,9	-1,0	-1,9	-1,2	-1,7	4,3	3,1	2,0	0,8
Repubblica Ceca..... S232571Y	3,1	3,6	4,8	3,6	3,6	5,6	6,5	6,7	2,8	3,2	2,4	0,7	2,2	5,8	4,7	3,2	4,4
Danimarca..... S615120Y	2,0	0,6	0,0	-1,3	-2,3	-1,5	-0,4	-0,1	-2,1	-5,2	-5,2	-4,8	-3,2	2,7	2,5	1,8	4,1
Lettonia..... S994631Y	0,4	-1,5	0,0	3,8	2,8	2,0	2,3	1,6	1,0	0,4	0,5	0,4	4,2	9,8	8,1	3,6	1,3
Lituania..... S637678Y	3,2	11,7	3,0	2,8	3,2	3,5	1,9	1,3	1,5	0,5	0,4	1,0	3,3	9,4	7,2	5,5	3,2
Ungheria..... S763347Y	4,4	6,0	8,0	5,5	3,0	4,1	9,0	7,3	6,5	7,9	9,4	5,1	3,7	4,6	4,3	-4,3	2,0
Polonia..... S510168Y	4,9	4,6	4,3	2,3	3,0	5,3	5,0	6,2	5,4	4,1	3,6	1,9	3,7	7,5	7,9	5,0	3,9
Romania..... S925297Y	3,6	4,4	3,2	4,4	4,7	3,5	2,0	1,5	1,2	1,2	2,2	2,9	5,7	9,0	6,8	5,6	3,0
Svezia..... S122237Y	3,2	1,5	-0,7	-0,9	-3,6	-1,5	1,3	1,0	-0,6	-2,2	-2,3	-3,6	-2,2	0,7	-0,3	-0,2	0,2
Regno Unito..... S725209Y	4,2	2,2	0,1	-0,9	-3,5	-0,4	2,1	3,5	3,5	3,4	2,8	2,8	5,0	11,4	10,1	7,7	6,1
UE esclusa area euro... S518588Y	3,9	2,3	0,7	-0,3	-2,4	0,2	2,4	3,3	2,8	2,3	1,9	1,5	3,3	8,5	7,4	5,2	4,6
UE..... S019754Y	4,2	2,7	1,9	1,0	-0,6	1,5	2,6	3,2	2,9	2,5	1,5	0,9	2,4	6,9	6,5	4,4	3,9
UE esclusa Italia..... S808385Y	3,8	2,7	1,8	0,9	-0,8	1,3	2,5	3,1	2,8	2,2	1,2	0,8	2,4	7,1	6,8	4,5	4,1
Stati Uniti..... S910261Y	3,0	1,6	0,4	0,0	-0,8	1,4	4,7	5,9	5,4	4,2	3,0	3,6	7,0	12,7	12,0	10,6	9,2
Giappone..... S451105Y	4,8	1,3	2,1	1,9	8,8	8,3	8,9
Canada..... S763208Y	2,7	-0,2	-0,1	-1,6	-2,9	-0,6	0,1	0,1	-0,8	-1,5	-1,6	-1,4	0,4	4,8	5,4

Indebitamento netto (+) o accreditamento netto (-) primario

(in percentuale del PIL)

Paesi	1996	1997	1998	1999	2000	2001	2002	2003	2004	2005	2006	2007	2008	2009	2010	2011	2012
Italia S238801Y	-4,5	-6,5	-5,2	-4,6	-5,4	-3,1	-2,5	-1,5	-1,2	-0,2	-1,2	-3,4	-2,5	0,8	-0,1	-1,1	-2,5
Belgio S441592Y	-4,4	-5,4	-6,4	-6,2	-6,5	-6,8	-5,6	-5,1	-4,5	-1,7	-4,3	-3,8	-2,8	1,9	0,4	0,4	0,6
Germania S440855Y	-0,1	-0,6	-1,0	-1,6	-4,3	0,0	0,9	1,1	0,9	0,5	-1,2	-3,0	-2,7	0,4	1,6	-1,7	-2,5
Estonia S840303Y	0,0	-2,4	0,1	3,2	0,0	-0,1	-0,5	-1,9	-1,9	-1,8	-2,6	-2,6	2,7	1,8	-0,3	-1,3	0,1
Irlanda S021923Y	-4,2	-5,1	-5,5	-4,9	-6,9	-2,5	-1,0	-1,7	-2,6	-2,7	-3,9	-1,2	6,1	11,6	27,5	9,9	4,5
Grecia S035677Y	-3,9	-3,4	-4,4	-4,3	-3,7	-2,0	-0,7	0,7	2,6	1,0	1,3	2,0	4,8	10,5	4,9	2,4	4,0
Spagna S217678Y	0,3	-0,7	-1,2	-2,2	-2,3	-2,5	-2,4	-2,0	-2,0	-3,1	-4,0	-3,6	2,9	9,3	7,7	7,0	7,6
Francia S560580Y	0,5	-0,1	-0,7	-1,2	-1,4	-1,4	0,3	1,3	0,8	0,3	-0,2	0,0	0,4	5,1	4,7	2,7	2,3
Cipro S034201Y	0,8	2,6	1,1	1,3	-1,1	-1,1	1,2	3,0	0,8	-1,1	-2,1	-6,5	-3,8	3,6	3,0	4,0	3,3
Lussemburgo S833059Y	-1,6	-4,1	-3,8	-3,7	-6,3	-6,4	-2,4	-0,7	0,9	-0,2	-1,5	-3,9	-3,5	0,3	0,4	-0,5	0,1
Malta S204693Y	5,8	4,7	6,5	3,3	2,2	3,1	2,3	5,8	1,1	-0,7	-0,7	-0,9	1,5	0,6	0,6	-0,3	0,2
Paesi Bassi S333693Y	-3,4	-3,7	-3,8	-4,7	-5,6	-2,9	-0,7	0,6	-0,7	-2,1	-2,7	-2,4	-2,7	3,4	3,1	2,3	2,2
Austria S255319Y	0,1	-1,8	-1,2	-1,1	-1,8	-3,3	-2,4	-1,4	1,6	-1,2	-1,2	-1,9	-1,7	1,3	1,8	-0,2	-0,1
Portogallo S753271Y	0,0	-0,1	0,8	0,2	0,3	1,8	0,6	1,0	1,4	4,0	1,8	0,2	0,6	7,3	7,0	0,3	2,1
Slovenia S382743Y	-1,0	0,0	0,2	0,7	1,3	1,6	0,3	0,7	0,6	-0,1	0,0	-1,2	0,8	5,0	4,2	4,4	1,7
Slovacchia S569687Y	7,4	3,9	2,8	4,0	8,2	2,5	4,7	0,3	0,2	1,1	1,7	0,4	0,8	6,6	6,3	3,5	2,7
Finlandia S392463Y	-0,8	-2,9	-5,2	-4,7	-9,8	-7,8	-6,3	-4,4	-4,0	-4,4	-5,6	-6,8	-5,8	1,3	1,4	-0,4	0,7
Area euro S552039Y	-1,2	-2,1	-2,2	-2,5	-3,8	-1,8	-0,8	-0,2	-0,2	-0,5	-1,5	-2,3	-0,9	3,5	3,4	1,1	0,6
Area euro esclusa Italia .. S568861Y	-0,5	-1,1	-1,6	-2,1	-3,4	-1,5	-0,4	0,1	0,0	-0,5	-1,6	-2,1	-0,6	4,0	4,1	1,6	1,2
Bulgaria S617276Y	-10,5	-8,1	-5,4	-3,8	-3,6	-5,3	-1,1	-1,8	-3,8	-2,7	-3,2	-2,3	-2,6	3,6	2,4	1,2	-0,1
Repubblica Ceca S257360Y	2,0	2,5	3,7	2,6	2,8	4,6	5,4	5,6	1,8	2,2	1,3	-0,4	1,2	4,5	3,3	1,8	2,9
Danimarca S643949Y	-3,6	-4,4	-4,5	-5,4	-5,9	-4,8	-3,4	-2,8	-4,4	-7,1	-6,8	-6,4	-4,7	0,9	0,8	0,1	2,5
Lettonia S012101Y	-1,0	-2,4	-0,7	3,2	1,8	1,0	1,5	0,9	0,3	-0,1	0,0	0,0	3,6	8,3	6,7	2,1	0,0
Lituania S664938Y	2,4	11,0	1,9	1,4	1,5	2,0	0,6	0,0	0,6	-0,3	-0,3	0,3	2,6	8,2	5,4	3,7	1,4
Ungheria S790043Y	-4,7	-3,0	0,4	-1,6	-2,3	-0,6	4,9	3,2	2,0	3,8	5,5	1,0	-0,5	-0,1	0,2	-8,5	-2,2
Polonia S535222Y	0,3	0,1	0,3	-0,6	0,0	2,1	2,1	3,2	2,6	1,3	1,0	-0,4	1,5	4,8	5,2	2,3	1,1
Romania S958667Y	1,8	0,0	-0,7	-0,6	0,7	0,1	-0,5	-0,1	-0,3	-0,1	1,4	2,2	5,0	7,5	5,3	3,9	1,2
Svezia S154449Y	-2,1	-3,6	-5,4	-4,8	-7,1	-4,3	-1,6	-1,0	-2,2	-3,8	-3,9	-5,3	-3,8	-0,2	-1,1	-1,2	-0,5
Regno Unito S758368Y	0,7	-1,3	-3,3	-3,7	-6,2	-2,7	0,1	1,5	1,6	1,4	0,8	0,7	2,7	9,4	7,1	4,4	3,1
UE esclusa area euro. S588601Y	-0,2	-1,6	-3,0	-3,4	-5,3	-2,3	0,2	1,2	0,7	0,2	-0,1	-0,5	1,2	6,5	5,0	2,6	2,1
UE S052711Y	-1,0	-2,0	-2,4	-2,7	-4,2	-2,0	-0,6	0,2	0,0	-0,3	-1,1	-1,8	-0,3	4,2	3,8	1,5	1,0
UE esclusa Italia. S833516Y	-0,4	-1,3	-2,0	-2,5	-4,0	-1,8	-0,3	0,4	0,2	-0,3	-1,1	-1,6	0,0	4,7	4,3	1,9	1,5
Stati Uniti S937176Y	-2,2	-3,3	-4,2	-4,1	-4,6	-2,3	1,3	2,4	2,1	0,8	-0,5	0,0	3,6	9,0	8,3	6,7	5,3
Giappone S480451Y	3,1	-0,5	0,2	-0,1	6,8	6,3	6,8
Canada S790629Y	-6,2	-8,4	-8,1	-9,1	-9,9	-7,1	-5,6	-5,2	-5,7	-5,9	-5,8	-5,4	-3,4	1,0	1,8

Saldo corrente

(in percentuale del PIL)

Paesi	1996	1997	1998	1999	2000	2001	2002	2003	2004	2005	2006	2007	2008	2009	2010	2011	2012
Italia S302836Y	3,7	0,3	-0,4	-1,5	-1,3	-0,7	-0,1	1,0	0,5	0,8	-1,3	-2,1	-0,8	2,1	1,6	1,5	0,4
Belgio S495829Y	1,6	-0,3	-1,6	-2,0	-2,6	-2,4	-1,9	-0,6	-1,5	-1,8	-2,1	-2,0	-1,0	2,9	1,8	1,4	1,3
Germania S503822Y	0,5	0,2	-0,4	-1,2	-1,5	0,0	0,9	1,3	1,2	0,8	-0,7	-2,5	-2,4	0,4	0,7	-1,5	-2,2
Estonia S889781Y	-4,2	-6,7	-4,7	-0,9	-3,5	-4,3	-5,7	-6,0	-5,1	-5,3	-6,8	-7,6	-3,2	-2,0	-2,1	-3,3	-4,2
Irlanda S076359Y	-1,6	-2,8	-4,2	-6,7	-7,8	-5,0	-3,4	-3,6	-4,6	-4,8	-6,1	-4,2	1,5	7,5	7,5	6,8	6,2
Grecia S091012Y	4,7	2,4	0,3	-0,6	0,1	0,1	0,6	1,8	3,1	2,7	3,5	4,0	6,4	11,9	8,8	8,8	4,9
Spagna S269349Y	1,2	-0,2	-1,1	-2,7	-3,1	-3,6	-4,0	-3,8	-4,3	-5,4	-6,7	-6,8	-0,6	5,3	4,6	5,4	4,5
Francia S634691Y	0,1	0,0	-1,0	-2,0	-2,1	-2,0	-0,2	0,7	0,1	-0,3	-1,3	-1,1	-0,6	3,4	3,4	1,6	1,1
Cipro S105877Y	-0,4	1,1	0,8	1,2	-1,1	-1,1	0,9	2,6	0,7	-0,2	-2,5	-7,4	-4,9	0,7	0,1	1,9	2,7
Lussemburgo S902570Y	-7,1	-7,7	-8,6	-8,5	-10,7	-9,8	-8,1	-6,1	-4,5	-5,7	-6,5	-8,0	-7,5	-4,6	-4,5	-4,9	-4,3
Malta S240744Y	5,5	3,9	5,6	2,9	2,4	2,5	1,8	1,8	2,5	1,5	1,2	-0,4	2,1	1,7	1,9	1,3	1,8
Paesi Bassi S389165Y	-0,9	-1,6	-2,0	-3,4	-4,5	-3,5	-1,7	-0,7	-1,4	-2,8	-3,5	-3,4	-4,2	0,8	0,7	0,6	0,3
Austria S311892Y	-0,5	-1,9	-1,7	-1,3	-1,4	-3,2	-2,3	-1,4	-2,0	-1,4	-1,5	-2,6	-2,4	0,5	0,4	-0,9	-1,4
Portogallo S817307Y	0,7	-0,6	-0,8	-1,2	-0,4	0,8	0,5	1,4	2,4	3,2	1,9	0,6	1,3	6,9	6,9	4,9	5,0
Slovenia S430261Y	-3,0	-1,5	-2,3	-2,1	-0,8	-0,4	-1,4	-1,8	-2,2	-2,4	-2,7	-4,7	-3,6	1,0	1,0	1,2	0,3
Slovacchia S626945Y	-0,1	-0,9	-0,8	-0,9	0,3	1,4	1,9	-0,2	-0,3	-1,0	0,2	-0,7	-0,8	4,0	4,6	2,4	2,4
Finlandia S435865Y	-0,7	-1,7	-4,5	-4,8	-9,4	-7,7	-6,8	-5,3	-5,2	-5,3	-6,3	-7,7	-6,8	-0,5	0,0	-1,8	-0,8
Area euro S901582Y	1,0	-0,1	-0,9	-1,9	-2,2	-1,6	-0,6	0,1	-0,3	-0,7	-2,0	-2,6	-1,3	2,6	2,3	1,2	0,5
Area euro esclusa Italia .. S794756Y	0,4	-0,2	-1,0	-1,9	-2,4	-1,7	-0,8	-0,1	-0,5	-1,0	-2,1	-2,7	-1,5	2,7	2,4	1,1	0,5
Bulgaria S667461Y	10,6	-2,5	-5,6	-4,2	-3,3	-4,7	-2,7	-2,9	-5,3	-4,6	-5,3	-7,9	-6,3	0,4	-0,3	-0,4	-1,5
Repubblica Ceca S315925Y	-4,6	-4,2	-4,1	-3,1	-2,3	-2,4	-1,9	-1,3	-3,8	-3,5	-3,5	-4,4	-3,2	0,9	0,6	-0,5	-0,9
Danimarca S705252Y	-0,1	-1,4	-1,9	-3,1	-4,0	-3,0	-1,9	-1,6	-3,5	-6,7	-6,8	-6,5	-5,5	0,5	0,1	-0,7	-0,1
Lettonia S056777Y	-2,1	-1,7	-2,2	0,3	-0,2	-1,3	-1,0	-1,1	-2,7	-3,5	-5,5	-5,7	-0,5	5,0	3,7	-0,2	-2,1
Lituania S714466Y	-1,7	-3,3	-0,7	-0,6	-1,6	-0,7	-1,7	-1,8	-2,0	-2,5	-3,1	-3,6	-1,0	6,6	4,8	2,9	1,5
Ungheria S859296Y	0,3	1,0	0,6	0,8	-2,6	-2,0	0,5	2,1	2,1	3,2	4,0	0,4	0,2	1,7	2,3	2,4	0,0
Polonia S615623Y	0,0	0,0	-0,6	-1,6	0,1	1,2	1,0	1,8	1,5	0,2	-0,7	-2,5	-1,3	1,8	2,8	0,5	0,3
Romania S018706Y	-0,9	1,2	0,4	1,3	0,3	-0,5	-2,4	-3,3	-3,4	-3,4	-4,3	-3,6	-1,2	3,0	0,9	-1,8	-2,0
Svezia S236464Y	-0,1	-1,9	-2,9	-4,1	-6,3	-4,4	-1,9	-1,9	-3,5	-5,3	-5,5	-6,7	-5,4	-2,8	-3,7	-3,6	-3,1
Regno Unito S816979Y	2,0	0,5	-1,5	-2,5	-2,7	-2,4	0,1	1,2	1,2	1,1	0,3	0,3	1,6	6,7	6,6	4,9	5,2
UE esclusa area euro. S875774Y	1,1	-0,1	-1,6	-2,6	-2,9	-2,3	-0,3	0,5	0,1	-0,5	-1,2	-1,5	-0,5	4,0	3,8	2,2	2,5
UE S111851Y	1,0	-0,1	-1,1	-2,0	-2,4	-1,7	-0,5	0,2	-0,2	-0,6	-1,8	-2,3	-1,1	2,9	2,7	1,5	1,0
UE esclusa Italia. S899034Y	0,6	-0,2	-1,2	-2,1	-2,5	-1,9	-0,6	0,1	-0,3	-0,9	-1,8	-2,4	-1,2	3,0	2,8	1,4	1,1
Stati Uniti S982684Y	-0,5	-1,7	-2,8	-3,3	-4,1	-2,0	1,1	2,1	1,7	0,3	-0,6	-0,3	2,7	7,6	7,5	6,4	5,4
Giappone S527186Y	1,1	-0,4	-0,6	0,1	5,8	5,4	5,4
Canada S841805Y	0,4	-2,2	-2,0	-3,5	-5,0	-2,9	-2,2	-2,3	-3,4	-4,3	-4,5	-4,4	-2,8	0,9	1,2

Saldo in conto capitale

(in percentuale del PIL)

Paesi	1996	1997	1998	1999	2000	2001	2002	2003	2004	2005	2006	2007	2008	2009	2010	2011	2012
Italia S310569Y	3,3	2,4	3,1	3,4	2,2	3,9	3,2	2,7	3,1	3,7	4,7	3,7	3,5	3,4	2,9	2,4	2,6
Belgio S501937Y	2,4	2,6	2,5	2,6	2,7	2,0	2,0	0,8	1,7	4,3	1,8	2,0	2,0	2,6	2,0	2,4	2,7
Germania S510830Y	2,8	2,6	2,7	2,8	0,4	3,1	2,9	2,8	2,5	2,5	2,3	2,2	2,5	2,7	3,5	2,4	2,1
Estonia S895450Y	4,6	4,5	5,4	4,4	3,8	4,3	5,4	4,3	3,5	3,7	4,3	5,2	6,2	3,9	2,0	2,2	4,4
Irlanda S085742Y	1,9	1,8	2,0	4,1	3,0	4,1	3,8	3,2	3,1	3,2	3,2	4,1	5,9	6,1	23,2	6,3	2,1
Grecia S099465Y	2,0	3,6	3,6	3,7	3,6	4,4	4,2	3,9	4,5	2,8	2,2	2,4	3,4	3,8	1,9	0,8	4,1
Spagna S275886Y	4,3	4,2	4,2	4,0	4,0	4,1	4,3	4,1	4,4	4,1	4,3	4,8	5,1	5,8	5,0	4,2	6,1
Francia S641997Y	3,9	3,3	3,6	3,8	3,6	3,7	3,5	3,3	3,5	3,2	3,7	3,8	4,0	4,1	3,7	3,7	3,7
Cipro S117378Y	3,6	3,9	3,4	3,1	3,4	3,4	3,5	4,0	3,5	2,6	3,7	3,9	3,9	5,4	5,2	4,5	3,7
Lussemburgo S908998Y	5,9	4,0	5,3	5,1	4,7	3,7	6,0	5,7	5,6	5,7	5,1	4,4	4,3	5,2	5,4	4,9	4,9
Malta S245890Y	2,4	3,5	4,0	4,0	3,4	3,8	3,9	7,2	2,1	1,4	1,5	2,7	2,5	2,0	1,7	1,4	1,5
Paesi Bassi S399282Y	2,8	2,8	2,8	3,0	2,5	3,7	3,8	3,8	3,2	3,1	2,9	3,2	3,7	4,8	4,5	3,7	3,8
Austria S322146Y	4,5	3,7	4,1	3,5	3,1	3,3	3,0	2,9	6,4	3,1	3,0	3,4	3,3	3,6	4,1	3,4	4,0
Portogallo S826093Y	4,1	4,3	4,7	4,3	3,7	4,0	2,8	2,2	1,6	3,3	2,7	2,5	2,4	3,2	2,9	-0,6	1,4
Slovenia S437665Y	4,1	3,8	4,6	5,1	4,5	4,4	3,9	4,4	4,4	3,9	4,1	4,8	5,4	5,4	4,9	5,2	3,5
Slovacchia S633950Y	10,1	7,2	6,1	8,3	12,0	5,1	6,3	3,0	2,7	3,8	2,9	2,5	2,9	4,1	3,0	2,7	2,2
Finlandia S442951Y	4,1	3,0	2,8	3,1	2,4	2,6	2,6	2,6	2,7	2,5	2,2	2,4	2,4	2,9	2,5	2,5	2,6
Area euro S922729Y	3,3	3,0	3,2	3,4	2,3	3,5	3,3	3,1	3,2	3,2	3,3	3,3	3,5	3,8	3,9	3,0	3,2
Area euro esclusa Italia .. S606672Y	3,4	3,1	3,3	3,3	2,3	3,4	3,3	3,1	3,2	3,1	3,0	3,2	3,5	3,9	4,1	3,1	3,3
Bulgaria S675961Y	0,6	1,7	4,4	4,1	3,9	3,6	3,9	3,3	3,4	3,5	3,4	6,8	4,6	3,9	3,5	2,4	2,3
Repubblica Ceca S321758Y	7,7	7,8	8,9	6,7	5,9	8,0	8,4	8,0	6,7	6,7	5,9	5,2	5,4	4,9	4,1	3,7	5,3
Danimarca S716392Y	2,1	2,0	1,9	1,8	1,7	1,5	1,6	1,5	1,5	1,5	1,6	1,7	2,2	2,1	2,4	2,6	4,2
Lettonia S065445Y	2,6	0,3	2,1	3,5	3,0	3,3	3,3	2,7	3,7	3,9	6,0	6,1	4,8	4,7	4,5	3,7	3,4
Lituania S721074Y	4,9	15,1	3,7	3,4	4,7	4,3	3,5	3,1	3,6	3,0	3,5	4,6	4,3	2,8	2,4	2,6	1,8
Ungheria S868450Y	4,1	4,9	7,3	4,7	5,6	6,1	8,5	5,2	4,4	4,7	5,4	4,7	3,5	3,0	2,0	-6,7	2,0
Polonia S625092Y	4,9	4,6	4,9	3,9	3,0	4,1	4,0	4,4	3,8	3,8	4,3	4,3	5,0	5,7	5,1	4,5	3,6
Romania S025924Y	4,5	3,2	2,8	3,1	4,3	4,0	4,4	4,8	4,6	4,5	6,5	6,5	6,9	6,0	5,9	7,3	5,0
Svezia S244717Y	3,3	3,4	2,2	3,2	2,7	2,8	3,1	3,0	2,9	3,1	3,1	3,1	3,2	3,5	3,4	3,5	3,3
Regno Unito S825520Y	2,2	1,6	1,6	1,6	-0,8	1,9	2,0	2,3	2,3	2,3	2,5	2,5	3,4	4,7	3,4	2,8	0,9
UE esclusa area euro S615058Y	2,8	2,4	2,3	2,2	0,5	2,5	2,7	2,8	2,7	2,8	3,0	3,0	3,8	4,5	3,6	3,0	2,1
UE S116032Y	3,2	2,8	3,0	3,1	1,8	3,2	3,1	3,0	3,1	3,1	3,3	3,2	3,5	3,9	3,8	3,0	2,9
UE esclusa Italia S908384Y	3,2	2,9	3,0	3,0	1,8	3,2	3,1	3,0	3,1	3,0	3,0	3,2	3,6	4,0	4,0	3,1	3,0
Stati Uniti S992338Y	3,5	3,3	3,2	3,3	3,3	3,4	3,7	3,8	3,8	3,8	3,6	3,8	4,4	5,1	4,5	4,2	3,7
Giappone S548060Y	3,7	1,7	2,7	1,8	3,1	2,9	3,5
Canada S850720Y	2,4	2,0	1,9	1,9	2,1	2,2	2,3	2,4	2,6	2,8	2,9	3,0	3,2	3,9	4,3

Debito pubblico lordo

(in percentuale del PIL)

Paesi	1996	1997	1998	1999	2000	2001	2002	2003	2004	2005	2006	2007	2008	2009	2010	2011	2012
Italia S164287Y	120,2	117,5	114,3	113,1	108,6	108,3	105,4	104,1	103,7	105,7	106,3	103,3	106,1	116,4	119,3	120,7	127,0
Belgio S381161Y	127,2	122,5	117,2	113,6	107,8	106,5	103,4	98,4	94,0	92,0	88,0	84,0	89,2	95,7	95,7	98,0	99,8
Germania S383684Y	58,5	59,8	60,5	61,3	60,2	59,1	60,7	64,4	66,2	68,5	68,0	65,2	66,8	74,5	82,5	80,0	81,0
Estonia S780619Y	7,6	7,0	6,0	6,5	5,1	4,8	5,7	5,6	5,0	4,6	4,4	3,7	4,5	7,1	6,7	6,1	9,8
Irlanda S950832Y	72,1	63,6	53,0	47,0	37,0	34,5	31,8	31,0	29,4	27,2	24,6	24,9	44,2	64,4	91,2	104,1	117,4
Grecia S964495Y	100,3	97,5	95,4	94,9	104,4	104,7	102,6	98,3	99,8	110,0	107,8	107,3	112,9	129,7	148,3	170,3	156,9
Spagna S152268Y	67,5	66,2	64,2	62,4	59,4	55,6	52,6	48,8	46,3	43,2	39,7	36,3	40,2	54,0	61,7	70,5	86,0
Francia S495862Y	58,1	59,5	59,6	59,0	57,5	57,1	59,1	63,3	65,2	66,8	64,1	64,2	68,2	79,2	82,4	85,8	90,2
Cipro S927219Y	53,1	57,4	59,2	59,3	59,6	61,2	65,1	69,7	70,9	69,4	64,7	58,8	48,9	58,5	61,3	71,5	86,6
Lussemburgo S767900Y	7,4	7,4	7,1	6,4	6,2	6,3	6,3	6,2	6,3	6,1	6,7	6,7	14,4	15,5	19,5	18,7	21,7
Malta S155247Y	38,6	46,7	51,8	55,2	53,9	58,9	57,9	66,0	69,8	68,0	62,5	60,7	60,9	66,5	66,8	69,5	71,3
Paesi Bassi S289714Y	74,1	68,2	65,7	61,1	53,8	50,7	50,5	52,0	52,4	51,8	47,4	45,3	58,5	60,8	63,4	65,7	71,3
Austria S182377Y	68,1	64,1	64,4	66,8	66,2	66,8	66,2	65,3	64,7	64,2	62,3	60,2	63,8	69,2	72,3	72,8	74,0
Portogallo S694495Y	58,2	55,5	51,8	51,4	50,7	53,8	56,8	59,4	61,9	67,7	69,4	68,4	71,7	83,7	94,0	108,2	124,1
Slovenia S331933Y	21,9	22,4	23,1	24,1	26,3	26,5	27,8	27,2	27,3	26,7	26,4	23,1	22,0	35,2	38,7	47,1	54,4
Slovacchia S511562Y	31,1	33,7	34,5	47,8	50,3	48,9	43,4	42,4	41,5	34,2	30,5	29,6	27,9	35,6	41,0	43,4	52,4
Finlandia S329985Y	57,0	53,9	48,4	45,7	43,8	42,5	41,5	44,5	44,4	41,7	39,6	35,2	33,9	43,5	48,7	49,2	53,6
Area euro S632925Y	74,0	73,7	72,5	71,7	69,3	68,3	68,1	69,3	69,7	70,6	68,7	66,4	70,2	80,0	85,4	87,3	90,6
Area euro esclusa Italia .. S642131Y	64,5	64,2	63,5	62,9	60,9	59,6	60,1	61,8	62,4	63,1	60,8	58,7	62,8	72,5	78,6	80,7	83,9
Bulgaria S566576Y	108,3	77,6	77,6	72,5	66,0	52,4	44,4	37,0	27,5	21,6	17,2	13,7	14,6	16,2	16,3	18,5
Repubblica Ceca S191451Y	11,9	12,6	14,5	15,8	17,8	23,9	27,1	28,5	28,9	28,4	28,2	27,9	28,7	34,6	38,4	41,4	46,2
Danimarca S576514Y	69,4	65,4	61,4	58,1	52,4	49,6	49,5	47,2	45,1	37,8	32,1	27,1	33,4	40,7	42,7	46,4	45,4
Lettonia S960776Y	14,0	11,1	9,3	12,4	12,4	14,1	13,6	14,7	15,0	12,5	10,7	9,0	19,8	36,9	44,4	41,9	40,6
Lituania S608676Y	13,8	15,4	16,5	22,7	23,6	23,0	22,2	21,0	19,3	18,3	17,9	16,8	15,5	29,3	37,8	38,3	40,5
Ungheria S713412Y	72,4	62,9	60,9	60,8	56,1	52,7	55,9	58,6	59,5	61,7	65,9	67,0	73,0	79,8	82,2	82,1	79,8
Polonia S468039Y	43,4	42,9	38,9	39,6	36,8	37,6	42,2	47,1	45,7	47,1	47,7	45,0	47,1	50,9	54,9	56,2	55,6
Romania S884859Y	10,6	15,0	16,8	21,7	22,5	25,7	24,9	21,5	18,7	15,8	12,4	12,8	13,4	23,6	30,5	34,7	37,9
Svezia S080151Y	73,3	71,2	69,9	64,3	53,9	54,7	52,5	51,7	50,3	50,4	45,3	40,2	38,8	42,6	39,4	38,6	38,2
Regno Unito S700901Y	50,3	48,9	46,0	43,2	40,5	37,3	37,2	38,7	40,4	41,7	42,8	43,7	51,9	67,1	78,4	84,3	88,7
UE esclusa area euro S670973Y	52,9	51,2	48,1	45,8	42,0	39,7	39,9	41,1	41,6	41,8	41,3	40,6	45,6	56,5	63,7	67,2	70,3
UE S978342Y	69,5	68,3	66,5	65,2	62,1	60,8	60,7	62,1	62,4	62,9	61,3	59,3	63,8	74,3	79,9	82,2	85,2
UE esclusa Italia S771253Y	61,6	60,6	59,1	57,9	55,1	53,6	53,9	55,7	56,1	56,6	54,8	53,1	57,7	68,1	74,3	76,8	79,8
Stati Uniti S899643Y	67,6	65,3	62,1	58,6	52,7	52,7	55,1	58,3	65,2	64,6	63,4	63,8	72,6	85,8	94,6	98,8	102,1
Giappone S979763Y	95,4	102,0	114,9	129,0	137,6	144,7	153,5	158,3	166,3	169,5	166,8	162,4	171,1	188,7	193,3	210,6	219,1
Canada S267719Y	109,4	103,1	101,6	92,2	84,2	85,7	84,8	80,3	76,5	75,8	74,9	70,4	74,7	87,4	89,5	93,6	96,1

Totale delle entrate (Regolamento CE 1500/2000)*(in percentuale del PIL)*

Paesi	1996	1997	1998	1999	2000	2001	2002	2003	2004	2005	2006	2007	2008	2009	2010	2011	2012
Italia S347697Y	45,2	47,2	46,0	45,9	45,0	44,5	44,0	44,4	44,0	43,4	45,0	46,0	45,9	46,5	46,1	46,1	47,7
Italia - Conto tradizionale . S334938Y	45,4	47,4	46,1	45,9	45,1	44,7	44,1	44,7	44,3	43,9	45,5	46,5	46,5	47,1	46,6	46,6	48,2
Belgio S510269Y	48,4	48,9	49,4	49,5	49,0	49,5	49,6	50,9	48,9	49,3	48,8	48,1	48,7	48,1	48,7	49,6	51,0
Germania S518793Y	45,7	45,5	45,7	46,6	46,2	44,5	44,1	44,3	43,3	43,6	43,7	43,7	44,0	45,2	43,7	44,3	44,8
Estonia S908676Y	39,1	39,6	38,5	36,7	35,9	34,7	36,0	36,5	35,6	35,2	36,1	36,4	36,7	42,8	40,6	38,7	39,2
Irlanda S101502Y	38,9	38,1	36,8	36,6	36,1	34,2	33,2	33,7	35,1	35,6	37,4	36,9	35,4	34,5	34,9	34,0	34,5
Grecia S105280Y	37,8	39,3	40,9	41,8	43,4	41,3	40,6	39,4	38,4	39,0	39,2	40,7	40,7	38,4	40,6	42,4	44,6
Spagna S282326Y	37,7	37,6	38,1	38,6	38,2	38,1	38,6	38,1	38,8	39,7	40,7	41,1	36,9	35,1	36,7	36,2	37,1
Francia S656471Y	50,5	50,9	50,1	50,8	50,2	50,0	49,6	49,3	49,6	50,6	50,6	49,9	49,9	49,2	49,5	50,6	51,8
Cipro S127832Y	32,2	31,4	32,5	32,3	34,7	35,7	35,6	38,0	38,3	40,7	41,4	44,8	43,1	40,1	40,9	39,9	40,0
Lussemburgo S916135Y	42,3	44,3	44,4	42,6	43,6	44,2	43,6	42,3	41,5	41,5	39,9	39,9	42,3	44,5	42,7	42,7	43,7
Malta S250523Y	33,1	34,0	32,1	34,7	33,7	35,0	35,9	36,6	39,0	40,7	40,4	39,5	38,6	38,8	38,1	38,9	40,1
Paesi Bassi S408394Y	47,5	46,3	45,8	46,4	46,1	45,1	44,1	43,9	44,3	44,5	46,1	45,4	46,7	45,8	46,3	45,6	46,4
Austria S333625Y	51,7	51,5	51,2	51,0	50,1	51,1	49,8	49,7	49,2	48,2	47,5	47,6	48,3	48,5	48,3	48,3	49,2
Portogallo S834253Y	37,6	37,9	37,6	38,4	38,3	38,3	39,6	40,9	41,4	40,1	40,6	41,1	41,1	39,6	41,6	45,0	40,9
Slovenia S447376Y	43,0	42,2	43,0	43,1	42,8	43,4	43,8	43,6	43,4	43,6	43,0	42,2	42,2	42,3	43,6	43,6	44,2
Slovacchia S639431Y	43,8	42,6	40,5	40,7	39,9	38,0	36,8	37,4	35,3	35,2	33,3	32,4	32,8	33,5	32,3	33,3	33,2
Finlandia S449138Y	56,7	55,3	54,6	53,4	55,4	53,1	53,2	52,8	52,5	53,0	53,3	52,7	53,6	53,4	53,0	54,1	54,4
Area euro S694022Y	46,2	46,4	46,1	46,5	46,1	45,2	44,8	44,8	44,5	44,8	45,3	45,3	45,0	44,9	44,8	45,3	46,3
Area euro esclusa Italia . S718663Y	46,3	46,2	46,1	46,7	46,3	45,4	45,0	44,9	44,7	45,1	45,3	45,2	44,8	44,6	44,6	45,2	46,0
Bulgaria S686662Y	37,8	34,8	39,6	40,1	40,7	41,7	38,4	38,7	40,4	38,3	36,2	40,4	40,1	37,1	34,3	33,6	35,2
Repubblica Ceca S326105Y	38,5	39,0	38,1	38,6	38,0	38,3	39,1	43,3	40,4	39,8	39,6	40,3	38,9	38,9	39,1	40,0	40,1
Danimarca S724813Y	56,9	56,1	56,2	56,8	55,8	55,4	54,8	55,0	56,4	57,8	56,6	55,6	54,8	55,3	55,0	55,7	55,3
Lettonia S072093Y	36,6	37,6	39,1	37,8	34,8	33,0	33,7	33,3	34,9	35,4	37,8	35,6	34,9	34,0	35,3	34,9	35,1
Lituania S727933Y	33,1	38,5	38,1	38,0	36,6	33,9	33,5	32,5	32,5	33,5	33,7	34,3	34,6	35,5	35,0	33,2	32,7
Ungheria S878970Y	46,9	44,3	43,6	44,0	44,7	43,7	42,5	42,4	42,6	42,2	42,7	45,6	45,5	46,9	45,6	54,3	46,6
Polonia S634064Y	46,1	41,8	40,1	40,4	38,1	38,5	39,3	38,5	37,2	39,4	40,2	40,3	39,5	37,2	37,5	38,4	38,3
Romania S031462Y	29,6	30,2	32,5	34,8	33,9	32,7	33,0	32,0	32,3	32,4	33,3	35,3	33,6	32,1	33,3	33,9	33,6
Svezia S260619Y	59,6	59,0	59,7	58,9	58,7	56,1	54,1	54,4	54,6	55,8	54,9	54,5	53,9	54,0	52,3	51,5	51,6
Regno Unito S832983Y	37,3	37,7	38,8	39,4	39,9	40,3	38,8	38,4	39,1	40,0	40,8	40,5	42,1	39,5	39,8	40,3	41,8
UE esclusa area euro. . . S732643Y	42,9	42,0	42,6	43,0	42,9	42,6	41,5	41,4	41,8	42,5	42,9	42,7	43,4	41,8	41,9	42,5	43,1
UE S122513Y	45,4	45,4	45,2	45,7	45,2	44,6	43,9	44,0	43,8	44,2	44,7	44,6	44,6	44,1	44,1	44,6	45,4
UE esclusa Italia S916551Y	45,5	45,1	45,1	45,6	45,3	44,6	43,9	43,9	43,8	44,3	44,6	44,4	44,4	43,8	43,8	44,4	45,1
Stati Uniti S000863Y	33,4	33,7	34,0	34,0	34,5	33,6	31,3	30,7	30,9	32,2	33,2	33,3	31,9	30,2	30,6	30,9	30,8
Giappone S559225Y	31,6	34,7	33,7	35,1	33,1	32,4	33,1
Canada S861325Y	42,9	43,5	43,8	43,4	43,2	41,6	40,2	40,1	39,7	39,8	40,1	39,8	38,6	38,5	37,6

Entrate correnti (Regolamento CE 1500/2000)

(in percentuale del PIL)

Paesi	1996	1997	1998	1999	2000	2001	2002	2003	2004	2005	2006	2007	2008	2009	2010	2011	2012
Italia S187164Y	44,8	46,3	45,3	45,4	44,5	44,2	43,5	42,8	43,1	43,0	44,7	45,8	45,7	45,4	45,6	45,4	47,3
Italia - Conto tradizionale . S352890Y	45,0	46,4	45,4	45,4	44,6	44,4	43,7	43,1	43,4	43,4	45,2	46,2	46,2	46,0	46,2	45,8	47,8
Belgio S396251Y	47,9	48,3	48,9	48,8	48,5	48,9	49,1	48,4	48,1	48,3	48,0	47,4	48,0	47,4	48,0	48,8	50,0
Germania S397653Y	45,3	45,0	45,2	46,2	45,8	44,1	43,7	43,9	42,9	43,1	43,3	43,3	43,6	44,8	43,3	43,9	44,4
Estonia S792886Y	38,8	39,3	38,1	36,4	35,5	34,6	35,7	36,1	35,3	34,9	35,3	35,6	36,3	41,1	39,3	37,3	37,3
Irlanda S965736Y	37,3	36,3	35,2	35,0	34,6	33,0	31,9	32,4	33,9	34,4	36,0	35,3	34,2	33,4	33,9	33,4	33,9
Grecia S984999Y	35,8	37,4	38,7	39,6	40,5	39,8	39,4	37,7	36,8	37,4	36,8	38,2	38,4	37,0	38,5	40,0	42,0
Spagna S170453Y	37,1	37,1	37,3	37,7	37,6	37,4	37,8	37,3	37,9	38,9	40,0	40,6	36,6	35,1	36,6	36,2	37,0
Francia S512587Y	50,2	50,1	49,9	50,5	49,8	49,8	49,2	48,8	49,1	49,6	50,1	49,5	49,7	49,0	49,2	50,3	51,5
Cipro S944076Y	32,1	31,3	32,4	32,3	34,6	35,6	35,5	37,9	37,5	39,7	41,3	44,8	43,0	40,0	40,8	39,9	39,9
Lussemburgo S786325Y	42,2	44,1	44,2	42,4	43,4	44,1	43,5	42,0	41,2	41,3	39,8	39,7	42,1	44,3	42,5	42,5	43,5
Malta S167973Y	31,2	33,0	31,2	33,6	32,6	34,6	35,5	36,1	37,1	37,2	37,2	38,2	37,8	37,7	36,3	37,2	37,9
Paesi Bassi S306512Y	47,0	46,0	45,4	46,0	45,7	44,7	43,7	43,6	44,0	44,1	45,7	45,1	46,4	45,5	46,0	45,3	46,1
Austria S206857Y	51,6	51,3	51,1	50,8	49,9	50,9	49,6	49,4	49,0	48,0	47,3	47,4	48,2	48,4	48,2	48,2	49,1
Portogallo S712292Y	36,3	36,2	36,4	37,3	37,4	36,9	38,1	38,5	38,1	38,7	39,7	40,4	40,4	38,9	38,8	40,5	39,4
Slovenia S343032Y	42,9	42,0	42,7	42,9	42,6	43,1	43,6	43,4	43,3	43,5	42,8	41,9	42,1	42,2	43,5	43,5	44,1
Slovacchia S531046Y	43,7	42,6	40,4	40,5	39,8	37,8	36,7	37,3	35,1	35,2	33,3	32,2	32,6	33,1	31,7	32,6	32,6
Finlandia S346559Y	56,4	55,0	54,3	53,1	55,0	52,7	52,7	52,4	52,1	52,6	52,9	52,4	53,1	53,0	52,6	53,8	54,0
Area euro S757500Y	45,7	45,8	45,6	46,0	45,6	44,8	44,3	44,0	43,9	44,1	44,8	44,8	44,6	44,4	44,4	44,8	45,8
Area euro esclusa Italia . . S777444Y	45,9	45,6	45,6	46,2	45,8	45,0	44,5	44,3	44,0	44,4	44,8	44,6	44,4	44,2	44,2	44,7	45,5
Bulgaria S581912Y	37,6	34,7	39,5	39,9	40,6	41,5	38,2	38,6	40,2	38,0	35,8	38,9	38,9	35,9	32,8	32,3	33,4
Repubblica Ceca S213183Y	38,4	38,9	38,0	38,5	37,9	38,0	38,9	39,9	40,1	39,4	39,0	39,5	38,2	37,5	37,6	38,6	39,0
Danimarca S591689Y	56,5	55,6	55,8	56,2	55,3	54,9	54,2	54,5	55,6	57,2	55,9	55,0	54,2	54,8	54,4	54,8	54,8
Lettonia S978257Y	35,9	35,9	37,6	37,0	34,1	32,9	33,4	33,2	34,4	34,3	36,7	34,8	33,9	32,9	33,8	33,3	33,4
Lituania S625045Y	33,1	38,5	38,1	37,9	36,5	33,8	33,0	32,1	32,0	32,7	32,7	32,8	33,5	33,8	32,4	30,9	30,7
Ungheria S736818Y	46,5	44,0	43,2	43,6	44,3	43,2	42,0	42,0	42,2	41,5	41,8	44,7	44,9	45,4	42,8	41,7	43,8
Polonia S489353Y	42,6	41,8	40,1	40,4	38,1	38,5	39,3	38,4	37,2	38,8	39,7	39,8	39,1	36,6	36,3	36,6	37,0
Romania S903388Y	29,6	30,2	32,5	34,8	33,8	32,6	32,9	31,9	31,9	32,1	33,2	34,1	32,8	31,8	32,6	33,3	32,8
Svezia S100540Y	59,4	58,8	59,5	58,7	58,5	55,9	53,9	54,2	54,4	55,7	54,9	54,4	53,8	53,9	52,2	51,4	51,2
Regno Unito S713235Y	37,0	37,4	38,6	39,2	39,7	40,0	38,5	38,0	38,8	39,6	40,4	40,1	40,3	39,1	39,6	40,1	39,7
UE esclusa area euro. . . . S800323Y	42,3	41,8	42,3	42,8	42,7	42,3	41,2	41,0	41,5	42,1	42,5	42,3	42,1	41,3	41,3	41,6	41,5
UE S999966Y	45,0	44,8	44,8	45,2	44,8	44,2	43,5	43,2	43,2	43,6	44,2	44,1	44,0	43,7	43,6	44,0	44,7
UE esclusa Italia. S791068Y	45,0	44,6	44,7	45,2	44,8	44,2	43,5	43,3	43,3	43,7	44,1	43,9	43,7	43,4	43,3	43,8	44,3
Stati Uniti S893334Y	33,2	33,4	33,7	33,6	34,1	33,2	31,0	30,4	30,6	32,0	32,9	33,1	31,7	30,1	30,5	30,8	30,7
Giappone S424961Y	30,4	31,9	32,3	32,7	30,8	30,8	32,0
Canada S747203Y

Pressione fiscale

(in percentuale del PIL)

Paesi	1996	1997	1998	1999	2000	2001	2002	2003	2004	2005	2006	2007	2008	2009	2010	2011	2012
Italia S276937Y	41,4	43,4	42,2	41,9	41,3	41,0	40,5	41,0	40,4	40,1	41,7	42,7	42,6	43,0	42,6	42,5	44,0
Belgio S473018Y	45,5	46,0	46,6	46,7	46,3	46,4	46,7	46,1	46,3	46,2	45,9	45,4	45,7	45,1	45,5	46,0	47,3
Germania S476444Y	41,1	41,1	41,4	42,4	42,2	40,4	40,0	40,2	39,4	39,4	39,6	39,7	39,8	40,6	39,1	39,6	40,2
Estonia S867040Y	34,3	34,3	34,1	32,6	31,0	30,3	31,1	30,8	30,4	30,4	30,4	31,2	31,6	35,2	33,8	32,1	32,4
Irlanda..... S048567Y	33,7	33,1	32,2	32,4	32,0	30,4	29,4	29,9	31,3	31,7	33,2	32,6	30,7	29,5	29,3	29,4	30,0
Grecia S066905Y	30,9	32,2	34,0	35,2	36,4	35,1	35,6	34,1	33,5	34,1	33,2	34,0	33,9	32,6	33,6	34,6	36,4
Spagna S248527Y	33,6	33,8	34,2	34,7	34,9	34,5	35,1	34,9	35,7	36,8	37,7	38,1	34,0	32,3	33,8	33,4	34,1
Francia S596440Y	45,4	45,6	45,6	46,4	45,6	45,4	44,8	44,7	45,1	45,5	45,8	45,1	45,0	44,2	44,5	45,8	46,9
Cipro S077842Y	26,4	25,9	27,6	27,8	30,0	30,7	30,9	32,2	32,7	34,8	35,5	39,9	38,4	35,1	35,4	35,1	35,1
Lussemburgo S867583Y	37,9	39,7	39,8	38,7	39,5	40,2	39,9	38,8	38,0	38,3	36,5	36,3	38,2	40,7	39,0	39,0	40,2
Malta S222615Y	25,6	27,8	26,1	28,2	28,4	30,3	31,4	31,8	32,5	33,9	34,1	34,8	33,9	34,5	33,3	34,1	34,7
Paesi Bassi..... S360001Y	40,5	39,8	39,7	40,6	40,1	38,7	38,2	37,9	38,0	38,1	39,3	38,9	39,4	38,6	39,3	38,8	39,2
Austria..... S283614Y	44,4	45,6	45,7	45,3	44,5	46,3	45,0	44,9	44,4	43,4	42,8	43,0	44,0	43,9	43,6	43,7	44,6
Portogallo S788320Y	31,8	31,8	32,1	32,8	33,1	32,9	33,8	34,3	33,5	34,7	35,3	35,6	35,7	34,2	34,5	35,9	34,6
Slovenia S410866Y	38,1	37,0	37,8	38,1	37,5	37,8	38,1	38,3	38,3	38,7	38,3	37,6	37,3	37,2	37,8	37,2	37,6
Slovacchia..... S603181Y	39,5	37,4	36,8	35,4	34,1	33,2	33,1	33,0	31,5	31,2	29,1	29,1	28,9	28,6	28,0	28,5	28,2
Finlandia S419086Y	47,0	46,3	46,1	45,8	47,0	44,5	44,6	44,0	43,4	43,8	43,7	42,8	42,8	42,7	42,4	43,6	44,0
Area euro S826271Y	41,3	41,7	41,6	42,1	41,8	40,9	40,5	40,5	40,3	40,5	41,0	41,0	40,6	40,3	40,2	40,6	41,6
Area euro esclusa Italia .. S842773Y	41,3	41,3	41,5	42,2	41,9	40,8	40,5	40,4	40,3	40,5	40,8	40,7	40,2	39,8	39,7	40,3	41,1
Bulgaria..... S646155Y	32,1	28,7	31,6	31,1	31,5	30,8	28,5	31,0	32,5	31,3	30,7	33,0	31,9	28,7	27,3	27,0	27,7
Repubblica Ceca..... S291136Y	34,1	34,7	33,5	34,3	33,9	33,8	34,6	35,5	35,7	35,4	35,0	35,6	34,1	33,2	33,3	34,3	34,7
Danimarca..... S678500Y	50,2	49,9	50,2	50,9	50,2	49,3	48,7	48,9	49,9	51,7	50,5	49,7	48,5	48,7	48,4	48,7	49,0
Lettonia..... S036548Y	30,9	32,0	32,9	32,1	29,9	29,0	28,8	28,8	28,5	29,1	30,4	30,5	29,4	26,8	27,2	27,5	27,9
Lituania..... S696348Y	31,2	32,7	33,0	31,2	29,7	29,3	28,9	29,1	29,1	30,0	30,2	30,7	30,6	28,6	27,5	27,3
Ungheria S827446Y	40,0	38,4	38,3	39,0	39,9	38,8	38,1	38,1	37,6	37,2	37,2	40,2	40,1	39,9	37,9	37,2	39,0
Polonia S578412Y	37,4	36,6	35,6	35,1	32,8	32,2	32,9	32,5	31,7	32,9	33,9	34,7	34,1	31,6	31,6	32,2	32,4
Romania S987464Y	26,1	26,6	29,2	31,3	30,6	28,9	28,5	28,1	27,7	28,5	29,2	29,5	28,5	27,5	27,4	28,4	28,2
Svezia S206530Y	50,3	50,6	51,2	51,5	51,6	49,4	47,6	47,9	48,3	49,0	48,4	47,6	46,7	46,9	45,7	44,8	44,7
Regno Unito S792164Y	34,2	34,8	36,0	36,5	37,1	37,1	35,9	35,5	36,1	36,7	37,4	36,9	38,4	35,8	36,4	37,2	36,8
UE esclusa area euro. S855559Y	38,0	37,9	38,5	39,0	39,1	38,5	37,5	37,4	37,8	38,3	38,6	38,3	38,7	37,0	37,1	37,6	37,5
UE S087728Y	40,6	40,8	40,9	41,4	41,1	40,2	39,7	39,7	39,6	39,9	40,3	40,3	40,1	39,5	39,4	39,9	40,5
UE esclusa Italia..... S869738Y	40,5	40,4	40,7	41,3	41,0	40,1	39,6	39,5	39,5	39,8	40,1	39,9	39,7	39,0	39,0	39,5	40,0
Stati Uniti..... S960925Y	27,4	27,8	28,3	28,3	28,6	27,7	25,4	24,8	25,1	26,4	27,2	27,3	25,8	23,8	24,2	24,5	24,7
Giappone S508404Y	27,5	28,9	29,3	29,9	27,9	28,2	29,4
Canada S820519Y	35,0	35,6	35,6	35,5	35,0	33,8	32,8	32,4	32,4	32,4	32,5	32,3	30,8	31,4	30,5

Pressione fiscale escluse le imposte in conto capitale

(in percentuale del PIL)

Paesi	1996	1997	1998	1999	2000	2001	2002	2003	2004	2005	2006	2007	2008	2009	2010	2011	2012
Italia S249600Y	41,1	42,7	41,8	41,8	41,2	40,9	40,2	39,7	39,8	39,9	41,7	42,7	42,6	42,2	42,4	42,0	43,9
Belgio S448954Y	45,1	45,7	46,2	46,3	45,8	45,9	46,2	45,6	45,5	45,6	45,2	44,7	45,0	44,5	44,8	45,3	46,4
Germania S448636Y	41,0	41,0	41,3	42,3	42,1	40,2	39,9	40,1	39,2	39,2	39,5	39,5	39,7	40,4	38,9	39,5	40,0
Estonia S846889Y	34,3	34,3	34,1	32,6	31,0	30,3	31,1	30,8	30,4	30,4	30,4	31,2	31,6	35,2	33,8	32,1	32,4
Irlanda..... S030391Y	33,5	33,0	32,0	32,2	31,8	30,3	29,3	29,7	31,2	31,6	33,0	32,4	30,5	29,3	29,1	28,9	29,5
Grecia S043169Y	30,6	31,8	33,7	34,9	36,1	34,8	35,4	33,9	33,3	33,9	33,0	33,9	33,6	32,4	33,5	34,5	36,3
Spagna S225994Y	33,3	33,5	33,9	34,3	34,5	34,2	34,7	34,5	35,3	36,3	37,2	37,6	33,6	31,8	33,4	33,0	33,7
Francia S570008Y	45,0	45,2	45,2	45,9	45,2	44,9	44,3	44,3	44,5	44,9	45,3	44,7	44,6	43,8	44,1	45,2	46,5
Cipro S046506Y	26,3	25,8	27,5	27,8	29,9	30,6	30,8	32,2	32,0	33,9	35,5	39,8	38,4	35,1	35,4	35,1	35,1
Lussemburgo S839409Y	37,8	39,5	39,7	38,5	39,3	40,1	39,7	38,6	37,9	38,1	36,4	36,1	38,1	40,5	38,8	38,9	40,0
Malta S209140Y	25,5	27,7	26,0	28,1	28,3	30,2	31,3	31,6	32,3	33,6	33,8	34,6	33,7	34,3	33,1	33,9	34,5
Paesi Bassi..... S339431Y	40,2	39,6	39,4	40,3	39,8	38,4	37,8	37,5	37,7	37,8	38,9	38,6	39,1	38,2	39,0	38,5	39,0
Austria..... S260869Y	44,3	45,6	45,6	45,3	44,5	46,2	44,9	44,8	44,3	43,4	42,7	42,9	44,0	43,9	43,6	43,7	44,6
Portogallo S761261Y	31,8	31,7	32,1	32,7	33,0	32,8	33,8	34,3	33,5	34,6	35,3	35,6	35,7	34,2	34,4	35,9	34,5
Slovenia S389111Y	38,0	36,9	37,6	38,0	37,4	37,6	38,0	38,3	38,2	38,7	38,3	37,6	37,2	37,2	37,7	37,2	37,6
Slovacchia..... S579657Y	39,5	37,4	36,8	35,4	34,1	33,2	33,1	33,0	31,5	31,2	29,1	29,1	28,9	28,6	28,0	28,5	28,2
Finlandia S400460Y	46,8	46,1	45,9	45,5	46,7	44,2	44,3	43,7	43,1	43,5	43,4	42,6	42,4	42,5	42,2	43,4	43,7
Area euro S869777Y	41,1	41,4	41,4	41,9	41,5	40,6	40,2	40,1	39,9	40,2	40,7	40,7	40,3	39,9	39,9	40,3	41,3
Area euro esclusa Italia .. S88601Y	41,1	41,1	41,3	41,9	41,6	40,6	40,2	40,1	40,0	40,2	40,5	40,3	39,8	39,5	39,4	40,0	40,8
Bulgaria..... S622647Y	32,0	28,7	31,5	31,0	31,4	30,6	28,4	30,8	32,3	31,0	30,3	32,4	31,3	28,5	27,0	26,8	27,4
Repubblica Ceca..... S263262Y	34,1	34,6	33,4	34,2	33,8	33,8	34,6	35,5	35,7	35,3	35,0	35,6	34,1	33,2	33,3	34,3	34,7
Danimarca..... S651514Y	49,9	49,7	50,0	50,7	49,9	49,1	48,5	48,7	49,7	51,5	50,2	49,5	48,2	48,5	48,2	48,4	48,8
Lettonia..... S018646Y	30,9	32,0	32,9	32,1	29,9	29,0	28,8	28,8	28,5	29,1	30,4	30,5	29,3	26,7	27,2	27,5	27,9
Lituania..... S671587Y	27,1	31,2	32,7	33,0	31,2	29,7	29,3	28,9	29,1	29,1	30,0	30,2	30,7	30,6	28,6	27,5	27,3
Ungheria S799667Y	39,9	38,3	38,3	39,0	39,8	38,7	38,0	38,0	37,5	37,2	37,1	40,1	40,0	39,9	37,4	36,6	38,5
Polonia S545921Y	37,4	36,6	35,6	35,1	32,7	32,2	32,9	32,4	31,7	32,9	33,9	34,6	34,1	31,6	31,6	32,2	32,4
Romania S966098Y	26,1	26,6	29,2	31,3	30,6	28,9	28,5	28,1	27,7	28,5	29,2	29,5	28,5	27,5	27,4	28,4	28,2
Svezia S169929Y	50,2	50,5	51,1	51,4	51,5	49,3	47,4	47,8	48,2	49,0	48,4	47,6	46,7	46,9	45,7	44,8	44,7
Regno Unito S767898Y	34,0	34,6	35,8	36,3	36,9	36,8	35,6	35,3	35,8	36,4	37,1	36,7	36,7	35,5	36,3	37,0	36,6
UE esclusa area euro. S902801Y	37,8	37,8	38,4	38,9	38,9	38,3	37,3	37,3	37,6	38,1	38,4	38,1	37,7	36,8	37,0	37,4	37,4
UE S062814Y	40,4	40,5	40,6	41,1	40,8	40,0	39,5	39,3	39,3	39,6	40,1	40,0	39,6	39,2	39,2	39,6	40,2
UE esclusa Italia..... S841580Y	40,3	40,2	40,4	41,0	40,8	39,9	39,4	39,3	39,2	39,6	39,9	39,6	39,2	38,7	38,7	39,2	39,7
Stati Uniti..... S947599Y	27,2	27,5	27,9	27,9	28,3	27,3	25,1	24,6	24,8	26,2	27,0	27,1	25,6	23,6	24,1	24,4	24,6
Giappone S490803Y	27,2	28,6	29,0	29,6	27,7	27,9	29,1
Canada S804070Y	35,0	35,6	35,6	35,5	35,0	33,8	32,8	32,4	32,4	32,4	32,5	32,3	30,8	31,4	30,5

Imposte dirette

(in percentuale del PIL)

Paesi	1996	1997	1998	1999	2000	2001	2002	2003	2004	2005	2006	2007	2008	2009	2010	2011	2012
Italia S180050Y	15,0	15,7	14,2	14,8	14,3	14,7	13,8	13,3	13,3	13,2	14,3	15,0	15,2	14,6	14,6	14,3	15,2
Belgio S387637Y	16,3	16,7	17,3	16,9	17,0	17,2	17,1	16,6	16,6	16,9	16,5	16,3	16,5	15,2	15,6	16,0	16,5
Germania S389099Y	11,9	11,6	12,0	12,5	12,8	11,3	10,9	10,8	10,6	10,9	11,7	12,1	12,2	11,6	11,0	11,5	12,0
Estonia S786636Y	9,2	9,2	10,4	9,8	7,7	7,2	7,5	8,0	7,9	7,0	7,1	7,4	7,9	7,5	6,8	6,5	6,8
Irlanda S958516Y	13,8	13,8	13,6	13,6	13,4	12,6	11,5	11,7	12,2	12,1	13,0	12,7	11,5	10,7	10,5	11,9	12,6
Grecia S974469Y	6,4	7,0	8,6	8,9	9,7	8,6	8,6	7,9	8,1	8,6	8,1	8,2	8,0	8,3	7,9	8,6	10,1
Spagna S161705Y	10,3	10,2	10,1	10,0	10,2	10,1	10,6	10,0	10,4	11,0	11,8	13,0	10,6	9,6	9,5	9,7	10,2
Francia S504646Y	8,6	9,2	11,4	12,0	12,0	12,2	11,3	11,0	11,1	11,3	11,8	11,5	11,6	9,9	10,6	11,2	12,0
Cipro S936406Y	8,5	8,7	9,8	10,7	11,1	11,2	11,2	9,7	8,1	9,3	10,8	13,8	12,9	11,2	11,1	11,7	11,1
Lussemburgo S776542Y	15,8	16,4	16,0	14,8	14,9	15,2	15,3	14,6	13,0	13,6	13,0	13,0	14,1	14,8	14,6	14,4	14,6
Malta S160345Y	6,7	8,0	7,6	8,6	8,9	9,6	10,9	11,3	10,8	11,3	11,7	13,0	12,5	13,4	12,7	12,8	13,7
Paesi Bassi S300326Y	12,7	12,1	11,9	11,8	11,6	11,4	11,4	10,7	10,4	11,4	11,5	11,9	11,7	11,8	12,0	11,5	10,9
Austria S194662Y	12,7	13,4	13,6	13,2	13,1	14,9	13,8	13,6	13,4	12,8	12,8	13,3	14,0	12,7	12,8	13,0	13,4
Portogallo S703073Y	8,8	8,9	8,6	9,0	9,5	9,1	9,0	8,4	8,3	8,2	8,6	9,5	9,7	9,0	8,8	9,9	9,3
Slovenia S337752Y	7,3	7,4	7,2	7,3	7,3	7,5	7,7	7,9	8,2	8,7	9,1	9,2	8,9	8,3	8,2	8,0	7,8
Slovacchia S522744Y	9,7	9,2	9,0	9,0	7,4	7,5	7,0	7,1	6,1	6,0	6,1	6,2	6,5	5,5	5,4	5,5	5,6
Finlandia S337376Y	18,9	18,4	18,9	18,5	21,1	19,0	18,8	17,8	17,5	17,5	17,3	17,5	17,4	16,1	16,0	16,4	16,0
Area euro S913107Y	11,8	12,0	12,3	12,7	12,8	12,3	11,9	11,5	11,5	11,7	12,3	12,7	12,5	11,6	11,6	11,9	12,4
Area euro esclusa Italia .. S920738Y	11,1	11,2	11,9	12,2	12,4	11,8	11,5	11,1	11,1	11,4	11,9	12,2	11,9	11,0	11,0	11,4	11,9
Bulgaria S574561Y	10,1	9,3	8,4	7,5	6,8	7,4	6,2	6,0	5,7	4,7	4,8	7,6	6,1	5,6	5,1	4,9	5,0
Repubblica Ceca S201997Y	8,0	8,5	8,0	8,2	7,9	8,3	8,7	9,2	9,1	8,9	8,8	9,0	8,0	7,2	6,9	7,2	7,2
Danimarca S582991Y	30,7	30,3	29,9	30,1	30,3	29,3	29,1	29,4	30,2	31,7	30,5	29,9	29,4	29,7	29,6	29,7	30,2
Lettonia S968045Y	7,0	7,5	7,8	7,6	7,3	7,6	7,9	7,6	7,9	7,9	8,5	9,2	9,8	7,2	7,4	7,4	7,7
Lituania S617862Y	8,0	8,7	9,0	9,1	8,4	7,8	7,4	7,9	8,7	9,0	9,5	9,2	9,3	6,0	4,7	4,4	4,9
Ungheria S724792Y	9,2	8,9	8,8	9,4	9,8	10,1	10,1	9,5	9,0	9,0	9,4	10,3	10,6	9,9	8,1	6,4	7,0
Polonia S478108Y	11,3	11,1	10,8	7,7	7,2	6,3	6,7	6,5	6,5	7,0	7,5	8,6	8,6	7,4	6,9	7,0	7,2
Romania S892718Y	9,8	10,3	8,4	7,8	7,0	6,4	5,8	6,0	6,4	5,3	6,0	6,7	6,7	6,5	6,1	6,2	6,1
Svezia S091709Y	20,6	21,0	20,9	21,6	22,5	20,7	19,4	20,1	20,8	22,0	22,2	21,2	19,8	19,6	19,2	18,5	18,5
Regno Unito S707414Y	14,4	14,7	15,9	15,9	16,3	16,4	15,4	14,8	15,0	15,8	16,5	16,2	16,5	15,5	15,3	15,5	14,9
UE esclusa area euro. S933840Y	16,0	16,0	16,5	16,4	16,6	16,2	15,4	15,2	15,4	15,9	16,3	16,0	15,6	14,9	14,6	14,6	14,4
UE S986535Y	12,7	13,0	13,4	13,6	13,8	13,4	12,8	12,4	12,5	12,8	13,4	13,6	13,3	12,4	12,3	12,6	13,0
UE esclusa Italia. S782247Y	12,4	12,5	13,2	13,5	13,7	13,2	12,7	12,3	12,4	12,8	13,3	13,4	13,0	12,1	12,0	12,3	12,6
Stati Uniti S880821Y	13,1	13,6	14,0	14,1	14,5	13,5	11,3	10,8	11,0	12,3	13,1	13,3	11,8	9,7	10,4	11,4	11,8
Giappone S413980Y	8,3	9,1	9,5	9,6	7,7	7,8	8,1
Canada S738314Y	16,7	17,3	17,4	17,7	17,8	16,5	15,1	14,9	15,3	15,5	16,0	16,2	15,4	15,1	14,5

Imposte indirette

(in percentuale del PIL)

Paesi	1996	1997	1998	1999	2000	2001	2002	2003	2004	2005	2006	2007	2008	2009	2010	2011	2012
Italia S201645Y	11,5	12,1	15,0	14,8	14,6	14,1	14,2	13,9	14,0	14,1	14,8	14,6	13,7	13,6	14,0	14,0	14,9
Belgio S406741Y	12,5	12,7	12,6	13,1	12,9	12,5	12,6	12,6	12,9	13,0	13,1	12,7	12,5	12,5	12,8	12,6	12,9
Germania S406400Y	9,9	9,9	10,1	10,8	10,6	10,6	10,6	10,8	10,6	10,5	10,5	10,9	10,9	11,5	11,1	11,2	11,2
Estonia S802124Y	13,4	13,7	12,5	11,7	12,3	12,3	12,5	12,1	12,1	13,1	13,2	13,1	12,0	14,5	13,8	13,6	13,9
Irlanda S975307Y	13,5	13,3	12,9	13,0	12,9	11,9	12,1	12,3	12,9	13,4	13,9	13,4	12,3	11,2	11,4	10,8	11,0
Grecia S998018Y	12,6	12,8	13,0	13,7	13,8	13,5	13,0	12,1	11,8	11,8	12,4	12,7	12,4	11,3	12,3	12,8	12,5
Spagna S179175Y	10,1	10,4	11,0	11,5	11,4	11,1	11,2	11,5	11,9	12,4	12,5	11,6	9,8	8,8	10,5	10,0	10,4
Francia S520395Y	15,9	15,9	15,8	15,8	15,2	14,8	15,0	15,0	15,3	15,4	15,3	15,1	14,9	15,1	14,9	15,3	15,4
Cipro S953793Y	11,1	10,3	10,8	10,4	12,2	12,6	12,9	15,4	16,2	16,3	16,9	18,5	17,7	15,2	15,4	14,6	14,9
Lussemburgo S795162Y	11,1	12,1	12,5	12,7	13,5	13,1	12,7	12,3	13,3	13,2	12,6	12,4	12,4	12,8	12,2	12,4	12,8
Malta S178664Y	11,4	12,0	11,1	12,1	12,0	12,7	12,6	12,6	13,7	14,5	14,6	14,4	14,0	13,6	13,2	13,7	13,4
Paesi Bassi S313148Y	11,1	11,2	11,4	11,9	11,7	12,2	12,1	12,1	12,4	12,4	12,6	12,5	12,2	11,9	12,2	11,6	11,4
Austria S219095Y	14,4	14,8	14,8	15,0	14,6	14,7	14,8	14,8	14,7	14,5	14,0	13,9	14,1	14,6	14,5	14,4	14,6
Portogallo S719112Y	13,0	12,7	13,2	13,5	13,0	13,0	13,7	14,3	13,7	14,5	14,9	14,5	14,1	12,7	13,3	13,7	13,7
Slovenia S350210Y	15,6	15,2	15,9	16,5	15,7	15,5	15,8	16,0	15,6	15,5	14,9	14,5	14,0	13,7	14,0	13,9	14,3
Slovacchia S537018Y	13,8	13,1	12,8	12,4	12,5	11,3	11,4	11,9	12,1	12,4	11,2	11,1	10,4	10,4	10,1	10,5	9,9
Finlandia S356873Y	13,7	14,3	14,0	14,0	13,5	13,0	13,4	14,0	13,8	13,8	13,7	13,0	12,9	13,4	13,4	14,2	14,4
Area euro S943962Y	12,0	12,2	12,9	13,1	12,9	12,7	12,8	12,8	12,9	13,0	13,1	13,0	12,5	12,5	12,7	12,7	13,0
Area euro esclusa Italia .. S953697Y	12,1	12,2	12,4	12,8	12,5	12,3	12,4	12,6	12,7	12,8	12,8	12,7	12,3	12,3	12,4	12,5	12,6
Bulgaria S589224Y	12,4	10,7	13,8	13,3	13,8	13,4	12,6	14,5	16,3	16,6	17,2	16,7	17,4	15,1	14,9	14,5	15,2
Repubblica Ceca S221602Y	11,5	11,0	10,6	11,1	10,8	10,5	10,3	10,6	11,1	11,0	10,5	10,8	10,6	11,0	11,1	11,6	12,0
Danimarca S605129Y	17,2	17,4	18,1	18,1	17,0	17,2	17,4	17,2	17,4	17,7	17,9	17,7	17,0	16,8	16,6	16,8	16,7
Lettonia S987489Y	13,0	13,8	14,6	13,6	12,4	11,9	11,3	12,1	11,7	12,5	12,9	12,3	10,9	10,7	11,3	11,4	11,5
Lituania S631171Y	11,5	13,5	13,8	13,7	12,6	12,2	12,4	11,7	11,0	11,0	11,0	11,5	11,4	11,4	11,7	11,5	11,1
Ungheria S754417Y	16,9	15,4	15,6	16,3	16,6	15,5	15,0	15,8	16,1	15,5	15,0	15,9	15,6	16,6	17,1	16,9	18,2
Polonia S501811Y	14,4	13,9	13,1	13,6	12,6	12,5	13,2	13,2	12,9	13,6	14,2	14,1	14,2	12,8	13,6	13,8	12,9
Romania S913927Y	8,8	9,1	11,4	12,2	12,2	11,3	11,6	12,3	11,7	12,9	12,8	12,3	11,7	10,7	11,9	13,1	13,2
Svezia S112081Y	15,8	15,9	16,7	17,9	15,9	15,9	16,3	16,4	16,2	16,3	16,5	16,5	17,9	18,7	17,8	18,6	18,5
Regno Unito S719384Y	12,4	12,6	12,6	13,0	13,1	12,8	12,9	12,7	12,8	12,4	12,4	12,3	11,9	11,6	12,6	13,2	13,3
UE esclusa area euro. S965044Y	13,5	13,5	13,5	14,0	13,6	13,4	13,5	13,5	13,5	13,3	13,4	13,3	13,2	13,0	13,7	14,2	14,2
UE S010073Y	12,3	12,5	13,0	13,3	13,1	12,8	12,9	13,0	13,0	13,1	13,2	13,1	12,7	12,6	12,9	13,1	13,3
UE esclusa Italia. S797708Y	12,5	12,6	12,7	13,1	12,9	12,7	12,8	12,8	12,9	12,9	13,0	12,9	12,6	12,5	12,8	13,0	13,1
Stati Uniti S901790Y	7,2	7,1	7,0	7,0	6,9	6,8	6,9	7,0	7,0	7,1	7,2	7,1	7,1	7,1	7,1	7,1	6,9
Giappone S437186Y	8,4	8,6	8,4	8,5	8,2	8,3	8,5
Canada S754200Y	13,7	13,7	13,6	13,3	12,7	12,7	12,8	12,7	12,5	12,2	11,9	11,7	11,1	11,6	11,5

Contributi sociali

(in percentuale del PIL)

Paesi	1996	1997	1998	1999	2000	2001	2002	2003	2004	2005	2006	2007	2008	2009	2010	2011	2012
Italia S153295Y	14,6	14,9	12,6	12,2	12,3	12,1	12,2	12,5	12,6	12,6	12,6	13,1	13,7	14,0	13,8	13,7	13,8
Belgio S373086Y	16,4	16,3	16,3	16,3	16,0	16,2	16,5	16,4	16,0	15,8	15,7	15,7	16,1	16,8	16,5	16,7	17,1
Germania S374045Y	19,2	19,5	19,2	19,0	18,6	18,4	18,4	18,5	18,1	17,9	17,3	16,5	16,5	17,3	16,9	16,7	16,8
Estonia S773043Y	11,6	11,4	11,2	11,1	11,0	10,7	11,0	10,7	10,4	10,4	10,2	10,6	11,8	13,2	13,2	12,1	11,6
Irlanda..... S944292Y	6,2	5,9	5,5	5,6	5,5	5,8	5,7	5,8	6,0	6,0	6,1	6,3	6,8	7,4	7,3	6,2	5,9
Grecia S951517Y	11,6	12,0	12,2	12,3	12,6	12,7	13,7	13,9	13,4	13,5	12,4	13,0	13,2	12,7	13,4	13,1	13,7
Spagna S143558Y	12,9	12,9	12,8	12,8	12,9	13,0	13,0	13,0	13,0	12,9	12,9	13,0	13,2	13,4	13,4	13,3	13,0
Francia S488177Y	20,5	20,0	17,9	18,1	17,9	17,9	18,0	18,3	18,1	18,2	18,2	18,0	18,1	18,8	18,6	18,8	19,0
Cipro S914845Y	6,7	6,8	6,9	6,7	6,6	6,8	6,8	7,1	7,8	8,3	7,8	7,5	7,8	8,7	8,9	8,8	9,1
Lussemburgo S760438Y	10,9	11,1	11,2	11,0	10,9	11,8	11,8	11,7	11,6	11,3	10,8	10,7	11,5	12,9	12,0	12,2	12,5
Malta S147558Y	7,3	7,7	7,3	7,4	7,4	7,9	7,8	7,7	7,7	7,7	7,5	7,1	7,2	7,3	7,2	7,3	7,4
Paesi Bassi..... S283873Y	16,4	16,2	16,1	16,6	16,4	14,7	14,3	14,7	14,9	13,9	14,8	14,2	15,2	14,6	14,9	15,5	16,6
Austria..... S172202Y	17,2	17,3	17,1	17,1	16,8	16,6	16,3	16,4	16,2	16,1	15,9	15,7	15,9	16,5	16,3	16,3	16,6
Portogallo S684351Y	9,9	10,1	10,3	10,2	10,6	10,8	11,1	11,6	11,5	11,9	11,8	11,6	11,9	12,5	12,3	12,3	11,6
Slovenia S326650Y	15,1	14,4	14,5	14,2	14,4	14,6	14,5	14,4	14,4	14,5	14,3	13,9	14,3	15,2	15,5	15,3	15,5
Slovacchia..... S499204Y	16,0	15,1	14,9	14,1	14,2	14,4	14,7	14,0	13,3	12,8	11,9	11,9	12,0	12,7	12,5	12,5	12,7
Finlandia S321934Y	14,2	13,3	13,0	13,0	12,1	12,2	12,0	11,9	11,8	12,1	12,4	12,0	12,2	12,9	12,8	12,7	13,3
Area euro S977512Y	17,3	17,2	16,2	16,1	15,8	15,6	15,6	15,7	15,5	15,4	15,3	15,1	15,3	15,8	15,7	15,7	15,9
Area euro esclusa Italia .. S001425Y	17,8	17,7	16,9	16,9	16,6	16,4	16,3	16,5	16,2	16,0	15,8	15,5	15,6	16,2	16,1	16,1	16,3
Bulgaria..... S557695Y	9,4	8,6	9,3	10,2	10,8	9,8	9,6	10,3	10,2	9,7	8,3	8,1	7,8	7,7	7,0	7,3	7,2
Repubblica Ceca..... S184305Y	14,6	15,1	14,9	15,0	15,1	15,0	15,5	15,7	15,5	15,5	15,7	15,7	15,6	14,9	15,2	15,5	15,6
Danimarca..... S569172Y	2,0	2,0	2,0	2,5	2,6	2,6	2,1	2,1	2,1	2,0	1,9	1,9	1,8	1,9	1,9	2,0	1,9
Lettonia..... S954776Y	10,9	10,6	10,5	10,8	10,2	9,5	9,5	9,1	8,9	8,7	9,0	9,0	8,7	8,9	8,6	8,7	8,6
Lituania..... S601601Y	7,7	9,0	10,0	10,1	10,2	9,7	9,4	9,3	9,4	9,2	9,4	9,5	10,0	13,2	12,2	11,6	11,3
Ungheria S702819Y	13,9	14,1	13,9	13,3	13,4	13,1	12,9	12,7	12,4	12,6	12,7	13,9	13,8	13,3	12,2	13,3	13,3
Polonia S456361Y	11,6	11,7	11,6	13,7	12,9	13,4	12,9	12,8	12,3	12,3	12,2	12,0	11,3	11,3	11,1	11,4	12,3
Romania S873877Y	7,5	7,2	9,5	11,4	11,4	11,2	11,1	9,9	9,7	10,3	10,3	10,5	10,1	10,2	9,5	9,1	9,0
Svezia S072170Y	13,8	13,5	13,5	12,0	13,1	12,6	11,7	11,4	11,1	10,7	9,8	9,9	9,0	8,7	8,7	7,7	7,7
Regno Unito S693235Y	7,2	7,3	7,2	7,4	7,5	7,6	7,4	7,8	8,0	8,2	8,2	8,1	8,3	8,4	8,3	8,3	8,4
UE esclusa area euro.... S013962Y	8,4	8,3	8,3	8,4	8,6	8,7	8,4	8,6	8,7	8,8	8,8	8,8	8,9	8,9	8,7	8,7	8,8
UE S967966Y	15,3	15,0	14,2	14,2	13,9	13,8	13,7	13,9	13,8	13,7	13,5	13,3	13,6	14,1	13,9	13,9	14,0
UE esclusa Italia..... S754260Y	15,4	15,1	14,5	14,4	14,2	14,1	13,9	14,1	13,9	13,8	13,6	13,4	13,6	14,1	13,9	13,9	14,0
Stati Uniti..... S870398Y	6,9	6,9	6,9	6,9	6,9	6,9	6,9	6,8	6,8	6,7	6,7	6,7	6,7	6,7	6,6	5,9	5,9
Giappone S400980Y	10,6	10,9	11,0	11,5	11,8	11,8	12,5
Canada S730785Y	4,7	4,7	4,6	4,6	4,5	4,7	4,9	4,9	4,7	4,6	4,6	4,5	4,4	4,8	4,5

Totale delle spese (Regolamento CE 1500/2000)

(in percentuale del PIL)

Paesi	1996	1997	1998	1999	2000	2001	2002	2003	2004	2005	2006	2007	2008	2009	2010	2011	2012
Italia S357242Y	52,2	50,0	48,6	47,8	45,8	47,7	47,0	48,0	47,5	47,9	48,5	47,7	48,6	52,0	50,5	49,9	50,7
Italia - Conto tradizionale . S312773Y	52,4	50,1	48,7	47,9	45,9	47,8	47,2	48,4	47,8	48,3	49,0	48,2	49,2	52,5	51,1	50,4	51,2
Belgio S519590Y	52,4	51,2	50,3	50,1	49,0	49,1	49,7	51,0	49,1	51,7	48,4	48,2	49,7	53,7	52,4	53,3	54,9
Germania S531577Y	49,1	48,2	48,0	48,2	45,1	47,6	47,9	48,5	47,1	46,9	45,3	43,5	44,1	48,3	47,9	45,2	44,7
Estonia S918835Y	39,4	37,4	39,2	40,1	36,1	34,8	35,8	34,8	34,0	33,6	33,6	34,0	39,7	44,8	40,5	37,6	39,5
Irlanda S111425Y	39,2	37,1	34,6	34,1	31,2	33,3	33,6	33,3	33,7	34,0	34,5	36,7	42,8	48,1	65,5	47,2	42,7
Grecia S112222Y	44,5	45,3	44,7	44,8	47,1	45,8	45,4	45,1	46,0	44,4	45,0	47,2	50,5	54,0	51,3	51,9	53,6
Spagna S288441Y	43,2	41,6	41,1	39,9	39,2	38,6	38,9	38,4	38,9	38,4	38,3	39,2	41,4	46,2	46,3	45,7	47,8
Francia S664973Y	54,5	54,2	52,8	52,6	51,7	51,7	52,9	53,4	53,2	53,5	52,9	52,6	53,3	56,8	56,5	55,9	56,6
Cipro S137386Y	35,4	36,5	36,7	36,7	37,1	38,0	40,0	44,6	42,4	43,1	42,6	41,3	42,1	46,2	46,2	46,3	46,4
Lussemburgo S921841Y	41,1	40,7	41,1	39,2	37,6	38,1	41,5	41,8	42,6	41,5	38,6	36,3	39,1	45,2	43,5	42,6	44,3
Malta S256142Y	41,0	41,4	41,7	41,6	39,5	41,2	41,7	45,6	43,6	43,6	43,2	41,8	43,2	42,5	41,6	41,7	43,4
Paesi Bassi S419325Y	49,4	47,5	46,7	46,0	44,2	45,3	46,2	47,1	46,1	44,8	45,5	45,2	46,2	51,4	51,4	49,9	50,5
Austria S341540Y	55,7	53,3	53,6	53,3	51,8	51,2	50,5	51,2	53,6	49,9	49,0	48,5	49,3	52,6	52,8	50,8	51,7
Portogallo S841563Y	42,4	41,6	41,4	41,5	41,6	43,1	43,0	44,6	45,4	46,6	45,2	44,3	44,7	49,7	51,5	49,3	47,4
Slovenia S455538Y	44,2	44,5	45,4	46,2	46,5	47,3	46,2	46,2	45,6	45,1	44,3	42,3	44,1	48,7	49,4	49,9	48,1
Slovacchia S645755Y	53,7	48,9	45,8	48,1	52,1	44,5	45,1	40,1	37,7	38,0	36,5	34,2	34,9	41,6	40,0	38,4	37,8
Finlandia S461095Y	60,1	56,6	52,9	51,7	48,3	48,0	49,0	50,1	50,0	50,2	49,1	47,4	49,2	55,9	55,5	54,8	56,2
Area euro S029982Y	50,5	49,2	48,4	48,0	46,2	47,2	47,5	48,0	47,4	47,3	46,6	46,0	47,1	51,2	51,0	49,5	49,9
Area euro esclusa Italia . . S042055Y	50,1	49,1	48,3	48,1	46,2	47,1	47,6	48,0	47,4	47,2	46,3	45,6	46,8	51,1	51,1	49,4	49,8
Bulgaria S694475Y	49,0	33,9	38,4	40,0	41,3	40,6	39,6	39,1	38,6	37,3	34,4	39,2	38,4	41,4	37,4	35,6	35,9
Repubblica Ceca S332257Y	41,7	42,6	43,0	42,2	41,6	43,9	45,6	50,0	43,3	43,0	42,0	41,0	41,2	44,7	43,8	43,2	44,5
Danimarca S732769Y	58,9	56,7	56,3	55,4	53,6	54,1	54,4	54,9	54,3	52,6	51,5	50,8	51,6	58,0	57,5	57,5	59,4
Lettonia S078989Y	37,1	36,2	39,1	41,6	37,6	35,0	36,0	34,9	35,9	35,8	38,3	36,0	39,1	43,8	43,4	38,4	36,4
Lituania S733959Y	36,4	50,2	41,1	40,8	39,8	37,5	35,4	33,8	34,0	34,0	34,2	35,3	37,9	44,9	42,2	38,7	36,0
Ungheria S895188Y	51,4	50,3	51,6	49,5	47,7	47,8	51,5	49,7	49,1	50,1	52,1	50,7	49,3	51,5	49,9	50,0	48,6
Polonia S642387Y	51,0	46,4	44,3	42,7	41,1	43,8	44,3	44,7	42,6	43,4	43,9	42,2	43,2	44,6	45,4	43,4	42,2
Romania S038230Y	33,2	34,6	35,8	39,2	38,6	36,2	35,0	33,5	33,6	33,6	35,5	38,2	39,3	41,1	40,1	39,5	36,6
Svezia S271698Y	62,8	60,6	58,9	58,0	55,1	54,6	55,4	55,4	54,0	53,6	52,6	50,9	51,7	54,7	52,0	51,3	51,8
Regno Unito S840831Y	41,4	39,8	38,9	38,5	36,4	39,9	40,9	41,8	42,6	43,4	43,6	43,3	47,1	50,9	49,9	48,0	47,9
UE esclusa area euro. . . . S052404Y	46,7	44,3	43,3	42,7	40,5	42,9	43,9	44,7	44,6	44,9	44,8	44,2	46,7	50,3	49,3	47,8	47,7
UE S128446Y	49,7	48,1	47,1	46,7	44,7	46,1	46,5	47,1	46,7	46,7	46,1	45,5	47,0	51,0	50,6	49,1	49,3
UE esclusa Italia S924412Y	49,3	47,8	46,9	46,5	44,5	45,8	46,5	47,0	46,6	46,5	45,8	45,2	46,8	50,9	50,6	48,9	49,2
Stati Uniti S010606Y	36,4	35,3	34,4	34,0	33,7	34,9	36,0	36,6	36,3	36,4	36,1	36,9	39,0	42,9	42,6	41,5	40,0
Giappone S569476Y	36,4	36,0	35,8	36,9	41,9	40,7	42,0
Canada S880406Y	45,6	43,4	43,8	41,9	40,3	41,0	40,2	40,2	38,8	38,3	38,5	38,4	39,0	43,3	43,1

Totale delle spese al netto degli interessi (Regolamento CE 1500/2000)

(in percentuale del PIL)

Paesi	1996	1997	1998	1999	2000	2001	2002	2003	2004	2005	2006	2007	2008	2009	2010	2011	2012
Italia S258496Y	40,7	40,7	40,8	41,2	39,5	41,4	41,5	42,9	42,8	43,2	43,8	42,7	43,5	47,3	45,9	45,0	45,2
Italia - Conto tradizionale . S299380Y	40,9	40,9	40,9	41,3	39,6	41,6	41,7	43,2	43,1	43,7	44,3	43,2	44,0	47,9	46,5	45,4	45,6
Belgio S457990Y	44,0	43,5	43,0	43,3	42,5	42,6	44,0	45,7	44,4	47,6	44,5	44,3	45,9	50,0	49,1	50,0	51,6
Germania S455922Y	45,6	44,8	44,6	45,1	41,9	44,5	45,0	45,4	44,2	44,1	42,5	40,7	41,3	45,6	45,3	42,6	42,3
Estonia S853841Y	39,1	37,1	38,7	39,9	35,9	34,7	35,6	34,6	33,8	33,4	33,4	33,8	39,5	44,6	40,3	37,4	39,3
Irlanda S036234Y	34,7	33,0	31,3	31,8	29,2	31,7	32,2	32,0	32,5	32,9	33,4	35,7	41,4	46,1	62,3	43,9	39,0
Grecia S051438Y	33,9	35,9	36,5	37,4	39,7	39,3	39,9	40,1	41,0	39,9	40,6	42,7	45,5	48,8	45,5	44,8	48,6
Spagna S234357Y	38,0	37,0	36,9	36,4	36,0	35,6	36,2	36,0	36,8	36,6	36,7	37,5	39,8	44,4	44,4	43,2	44,7
Francia S579339Y	50,9	50,7	49,4	49,6	48,8	48,6	49,9	50,6	50,5	50,9	50,4	49,9	50,4	54,3	54,1	53,3	54,1
Cipro S055632Y	33,0	34,0	33,6	33,6	33,7	34,6	36,8	41,0	39,1	39,6	39,3	38,3	39,3	43,7	43,9	43,9	43,2
Lussemburgo S847812Y	40,7	40,3	40,6	38,9	37,3	37,8	41,3	41,6	42,4	41,4	38,4	36,0	38,8	44,8	43,1	42,1	43,8
Malta S213689Y	38,9	38,8	38,6	38,0	36,0	38,0	38,2	42,4	40,1	40,0	39,7	38,5	40,1	39,4	38,7	38,7	40,3
Paesi Bassi S344076Y	44,1	42,6	42,0	41,7	40,5	42,2	43,4	44,5	43,6	42,4	43,3	43,1	44,0	49,3	49,4	47,9	48,6
Austria S269701Y	51,9	49,7	50,0	49,9	48,3	47,8	47,3	48,2	50,8	47,0	46,3	45,7	46,7	49,8	50,2	48,2	49,1
Portogallo S770101Y	37,6	37,8	38,4	38,6	38,6	40,2	40,2	42,0	42,8	44,0	42,4	41,4	41,7	46,9	48,7	45,3	43,1
Slovenia S396481Y	42,1	42,1	43,2	43,8	44,1	45,0	44,0	44,3	43,9	43,5	42,9	41,0	42,9	47,3	47,8	48,0	45,9
Slovacchia S585036Y	51,2	46,5	43,2	44,7	48,1	40,5	41,5	37,6	35,5	36,3	35,1	32,8	33,7	40,1	38,6	36,8	35,9
Finlandia S407058Y	55,9	52,4	49,4	48,7	45,5	45,3	46,9	48,4	48,5	48,7	47,6	45,9	47,8	54,7	54,4	53,7	55,1
Area euro S069181Y	45,0	44,3	43,9	44,0	42,3	43,4	44,0	44,7	44,3	44,3	43,7	43,0	44,1	48,4	48,2	46,5	46,9
Area euro esclusa Italia .. S087396Y	45,9	45,1	44,5	44,6	42,9	43,8	44,6	45,1	44,7	44,6	43,7	43,1	44,2	48,6	48,7	46,8	47,2
Bulgaria S628476Y	27,3	26,6	34,3	36,3	37,1	36,3	37,3	36,9	36,7	35,7	33,0	38,0	37,5	40,7	36,7	34,9	35,1
Repubblica Ceca S268447Y	40,5	41,5	41,8	41,3	40,8	42,9	44,5	49,0	42,2	41,9	40,9	40,0	40,1	43,4	42,4	41,8	43,1
Danimarca S662366Y	53,2	51,7	51,8	51,4	50,0	50,8	51,4	52,2	52,0	50,7	49,8	49,2	50,1	56,2	55,8	55,8	57,7
Lettonia S025152Y	35,7	35,2	38,4	41,0	36,6	34,0	35,2	34,2	35,2	35,3	37,9	35,6	38,5	42,2	42,0	37,0	35,1
Lituania S681118Y	35,5	49,5	40,0	39,4	38,0	36,0	34,1	32,6	33,1	33,2	33,5	34,6	37,2	43,6	40,4	36,9	34,1
Ungheria S806317Y	42,2	41,4	44,1	42,4	42,4	43,1	47,4	45,6	44,6	45,9	48,2	46,6	45,1	46,8	45,8	45,8	44,3
Polonia S558309Y	46,4	41,9	40,3	39,8	38,1	40,7	41,4	41,7	39,9	40,6	41,2	39,9	41,0	42,0	42,7	40,7	39,4
Romania S974053Y	31,4	30,2	31,8	34,2	34,6	32,8	32,5	31,9	32,1	32,4	34,7	37,5	38,6	39,6	38,6	37,8	34,8
Svezia S183826Y	57,5	55,4	54,2	54,1	51,6	51,8	52,6	53,4	52,4	52,0	51,0	49,2	50,1	53,7	51,2	50,3	51,0
Regno Unito S777302Y	37,9	36,3	35,5	35,7	33,7	37,5	38,9	39,9	40,7	41,3	41,6	41,1	44,8	48,9	46,9	44,7	44,9
UE esclusa area euro. S099391Y	42,6	40,4	39,5	39,6	37,6	40,3	41,6	42,6	42,6	42,8	42,9	42,2	44,6	48,3	46,8	45,1	45,2
UE S073003Y	44,5	43,4	42,8	42,9	41,1	42,6	43,4	44,2	43,9	43,9	43,5	42,8	44,2	48,4	47,9	46,1	46,4
UE esclusa Italia S848792Y	45,1	43,8	43,1	43,2	41,3	42,8	43,7	44,3	44,0	44,0	43,5	42,8	44,3	48,5	48,1	46,3	46,6
Stati Uniti S954253Y	31,2	30,4	29,9	29,9	29,8	31,3	32,6	33,1	33,0	33,0	32,7	33,3	35,5	39,3	38,9	37,6	36,2
Giappone S499519Y	34,7	34,2	33,9	35,0	39,9	38,7	39,9
Canada S812801Y	36,7	35,1	35,7	34,4	33,3	34,5	34,6	34,9	34,0	33,8	34,2	34,4	35,2	39,6	39,4

Spese correnti (Regolamento CE 1500/2000)

(in percentuale del PIL)

Paesi	1996	1997	1998	1999	2000	2001	2002	2003	2004	2005	2006	2007	2008	2009	2010	2011	2012
Italia S379341Y	48,5	46,6	44,9	43,9	43,2	43,5	43,4	43,7	43,5	43,8	43,5	43,6	44,9	47,5	47,2	46,8	47,6
Italia - Conto tradizionale . S071647Y	48,7	46,7	45,0	43,9	43,3	43,7	43,6	44,0	43,9	44,2	44,0	44,1	45,4	48,1	47,8	47,3	48,1
Belgio S538586Y	49,5	48,0	47,3	46,8	45,9	46,5	47,1	47,8	46,5	46,5	45,9	45,4	47,1	50,3	49,7	50,2	51,3
Germania S546671Y	45,8	45,2	44,8	45,0	44,3	44,2	44,6	45,2	44,1	44,0	42,6	40,9	41,2	45,2	43,9	42,4	42,1
Estonia S933714Y	34,6	32,6	33,5	35,5	32,0	30,3	30,1	30,1	30,2	29,6	28,5	28,0	33,1	39,1	37,1	34,0	33,2
Irlanda S131518Y	35,7	33,5	31,0	28,3	26,8	28,0	28,6	28,8	29,3	29,6	29,9	31,1	35,7	41,0	41,3	40,2	40,0
Grecia S128362Y	40,6	39,7	38,9	39,0	40,6	40,0	40,0	39,5	39,9	40,1	40,3	42,2	44,8	48,8	47,3	48,7	46,9
Spagna S302469Y	38,3	37,0	36,2	35,1	34,6	33,8	33,8	33,6	33,6	33,5	33,3	33,8	36,0	40,4	41,2	41,6	41,5
Francia S681026Y	50,3	50,1	48,9	48,5	47,7	47,7	49,0	49,5	49,2	49,3	48,8	48,4	49,1	52,4	52,6	51,9	52,6
Cipro S161096Y	31,7	32,5	33,2	33,5	33,5	34,5	36,4	40,5	38,2	39,5	38,8	37,3	38,2	40,7	40,9	41,7	42,6
Lussemburgo S941695Y	35,1	36,4	35,5	34,0	32,7	34,3	35,4	35,9	36,7	35,6	33,3	31,7	34,6	39,7	38,0	37,6	39,2
Malta S271215Y	36,7	36,9	36,8	36,5	35,0	37,1	37,3	37,9	39,6	38,7	38,5	37,8	39,9	39,4	38,2	38,5	39,8
Paesi Bassi S437075Y	46,1	44,3	43,5	42,6	41,2	41,3	42,0	42,9	42,5	41,3	42,2	41,6	42,2	46,3	46,6	45,9	46,4
Austria S358530Y	51,0	49,4	49,4	49,5	48,5	47,7	47,2	48,0	47,0	46,6	45,8	44,8	45,8	48,9	48,7	47,3	47,7
Portogallo S856786Y	37,0	35,6	35,6	36,0	37,0	37,7	38,6	39,9	40,5	42,0	41,7	41,0	41,7	45,8	45,7	45,4	44,5
Slovenia S476781Y	40,0	40,6	40,5	40,8	41,8	42,7	42,2	41,7	41,1	41,1	40,1	37,2	38,5	43,1	44,5	44,7	44,5
Slovacchia S665397Y	43,5	41,7	39,6	39,6	40,1	39,3	38,6	37,1	34,8	34,2	33,6	31,5	31,8	37,0	36,3	35,0	35,0
Finlandia S473157Y	55,8	53,2	49,8	48,3	45,5	45,0	45,9	47,1	46,9	47,3	46,5	44,7	46,3	52,6	52,6	52,0	53,3
Area euro S111124Y	46,7	45,6	44,7	44,2	43,4	43,3	43,7	44,1	43,5	43,4	42,8	42,2	43,3	47,0	46,7	46,0	46,3
Area euro esclusa Italia . S131364Y	46,3	45,4	44,6	44,2	43,4	43,2	43,7	44,1	43,5	43,4	42,7	41,9	42,9	46,9	46,6	45,9	46,0
Bulgaria S708893Y	48,3	32,1	33,9	35,7	37,3	36,8	35,6	35,7	35,0	33,4	30,5	30,9	32,7	36,3	32,5	31,9	31,9
Repubblica Ceca S352624Y	33,7	34,7	33,9	35,5	35,5	35,6	37,0	38,6	36,2	35,9	35,5	35,1	34,9	38,3	38,2	38,1	38,1
Danimarca S754352Y	56,3	54,2	53,9	53,1	51,3	51,9	52,3	52,9	52,1	50,5	49,2	48,5	48,7	55,4	54,5	54,1	54,6
Lettonia S092282Y	33,8	34,1	35,5	37,3	33,9	31,5	32,4	32,1	31,7	30,8	31,2	29,1	33,4	37,9	37,4	33,2	31,4
Lituania S746466Y	31,5	35,2	37,4	37,3	35,0	33,1	31,4	30,3	30,0	30,2	29,6	29,2	32,4	40,4	37,2	33,8	32,2
Ungheria S916888Y	46,8	45,0	43,9	44,3	41,7	41,2	42,5	44,1	44,3	44,7	45,8	45,1	45,1	47,1	45,2	44,1	43,8
Polonia S662208Y	42,6	41,8	39,5	38,8	38,2	39,8	40,2	40,2	38,7	39,0	39,0	37,3	37,7	38,4	39,1	37,2	37,3
Romania S054352Y	28,7	31,4	32,9	36,1	34,1	32,1	30,5	28,6	28,5	28,7	28,9	30,5	31,6	34,8	33,5	31,5	30,8
Svezia S304653Y	59,3	57,0	56,5	54,7	52,2	51,6	52,1	52,3	50,9	50,4	49,4	47,8	48,4	51,1	48,5	47,7	48,1
Regno Unito S856436Y	39,0	37,9	37,1	36,6	36,9	37,6	38,6	39,2	40,0	40,7	40,7	40,4	41,9	45,8	46,2	44,9	45,0
UE esclusa area euro. . . S141167Y	43,4	41,7	40,7	40,2	39,7	40,1	40,9	41,5	41,6	41,7	41,4	40,7	41,7	45,3	45,1	43,8	43,9
UE S137138Y	46,0	44,7	43,7	43,2	42,4	42,4	42,9	43,4	43,0	43,0	42,4	41,8	42,8	46,6	46,3	45,5	45,7
UE esclusa Italia S947878Y	45,6	44,4	43,5	43,1	42,3	42,3	42,9	43,4	42,9	42,8	42,3	41,5	42,6	46,4	46,1	45,3	45,4
Stati Uniti S029739Y	32,7	31,7	30,9	30,3	30,0	31,2	32,1	32,5	32,3	32,3	32,3	32,8	34,4	37,7	38,0	37,2	36,1
Giappone S587947Y	31,4	31,5	31,6	32,8	36,6	36,1	37,4
Canada S897447Y

Spese correnti al netto degli interessi (Regolamento CE 1500/2000)

(in percentuale del PIL)

Paesi	1996	1997	1998	1999	2000	2001	2002	2003	2004	2005	2006	2007	2008	2009	2010	2011	2012
Italia S266039Y	37,0	37,3	37,0	37,3	36,9	37,3	37,9	38,6	38,8	39,1	38,8	38,7	39,7	42,9	42,6	41,9	42,1
Italia - Conto tradizionale . S282887Y	37,2	37,5	37,1	37,4	37,1	37,4	38,1	38,9	39,1	39,6	39,3	39,1	40,3	43,5	43,2	42,3	42,6
Belgio S464541Y	41,1	40,3	40,0	40,0	39,3	40,1	41,5	42,5	41,9	42,3	41,9	41,6	43,2	46,7	46,3	46,9	47,9
Germania S466222Y	42,3	41,8	41,5	41,8	41,1	41,1	41,7	42,2	41,2	41,2	39,8	38,1	38,5	42,5	41,4	39,9	39,8
Estonia S860292Y	34,2	32,3	32,9	35,2	31,7	30,2	29,9	29,9	29,9	29,4	28,3	27,9	32,9	38,9	37,0	33,8	33,0
Irlanda S041840Y	31,2	29,4	27,7	26,0	24,7	26,4	27,2	27,5	28,1	28,5	28,8	30,1	34,3	38,9	38,2	36,9	36,3
Grecia S059049Y	30,0	30,4	30,7	31,6	33,2	33,4	34,5	34,5	34,9	35,6	35,9	37,7	39,8	43,6	41,5	41,6	42,0
Spagna S242192Y	33,1	32,3	32,0	31,6	31,3	30,8	31,1	31,2	31,6	31,7	31,6	32,2	34,4	38,6	39,3	39,1	38,5
Francia S588452Y	46,8	46,7	45,6	45,5	44,9	44,7	46,0	46,7	46,5	46,6	46,2	45,7	46,1	50,0	50,2	49,3	50,1
Cipro S065699Y	29,3	30,0	30,1	30,4	30,1	31,2	33,2	36,9	34,9	36,0	35,5	34,3	35,3	38,2	38,7	39,3	39,4
Lussemburgo S857529Y	34,7	36,0	35,1	33,6	32,4	34,0	35,1	35,7	36,5	35,4	33,1	31,5	34,2	39,3	37,5	37,1	38,7
Malta S218427Y	34,6	34,3	33,7	32,9	31,5	33,9	33,9	34,7	36,1	35,1	35,0	34,5	36,8	36,3	35,3	35,5	36,6
Paesi Bassi S350266Y	40,8	39,4	38,8	38,4	37,6	38,1	39,2	40,3	40,1	38,9	40,0	39,5	40,0	44,1	44,5	43,8	44,5
Austria S277603Y	47,2	45,8	45,8	46,1	45,1	44,3	44,1	45,1	44,1	43,7	43,0	42,1	43,2	46,2	46,0	44,7	45,1
Portogallo S779254Y	32,2	31,8	32,5	33,1	34,0	34,8	35,8	37,3	37,9	39,4	38,9	38,1	38,6	42,9	42,9	41,3	40,1
Slovenia S403015Y	37,9	38,2	38,3	38,5	39,4	40,3	40,0	39,7	39,4	39,5	38,7	35,9	37,4	41,8	42,9	42,8	42,3
Slovacchia S593020Y	41,0	39,3	37,1	36,3	36,0	35,3	35,1	34,6	32,7	32,5	32,1	30,1	30,6	35,6	35,0	33,4	33,1
Finlandia S412405Y	51,6	49,0	46,3	45,2	42,7	42,4	43,8	45,4	45,4	45,8	45,1	43,2	44,9	51,4	51,6	50,9	52,2
Area euro S154622Y	41,2	40,7	40,1	40,1	39,5	39,5	40,2	40,8	40,5	40,5	39,9	39,2	40,2	44,1	43,9	43,0	43,2
Area euro esclusa Italia .. S161815Y	42,1	41,4	40,8	40,8	40,1	40,0	40,7	41,3	40,8	40,7	40,1	39,4	40,3	44,4	44,1	43,2	43,4
Bulgaria S635472Y	26,6	24,9	29,7	32,1	33,1	32,6	33,3	33,5	33,0	31,8	29,2	29,8	31,8	35,5	31,8	31,1	31,0
Repubblica Ceca S275898Y	32,6	33,6	32,8	34,5	34,7	34,6	35,9	37,5	35,1	34,8	34,4	34,0	33,9	37,1	36,8	36,7	36,7
Danimarca S671559Y	50,7	49,2	49,4	49,1	47,7	48,5	49,2	50,2	49,7	48,6	47,5	46,9	47,3	53,6	52,9	52,4	53,0
Lettonia S030521Y	32,4	33,2	34,8	36,7	32,9	30,6	31,7	31,4	30,9	30,3	30,8	28,7	32,8	36,4	36,0	31,7	30,0
Lituania S690080Y	30,6	34,4	36,3	35,9	33,2	31,6	30,1	29,1	29,0	29,4	28,9	28,5	31,8	39,1	35,4	32,0	30,4
Ungheria S817216Y	37,6	36,1	36,3	37,3	36,3	36,4	38,5	40,0	39,8	40,6	42,0	40,9	40,9	42,4	41,0	39,9	39,5
Polonia S567797Y	38,0	37,3	35,5	35,9	35,1	36,6	37,3	37,2	36,0	36,2	36,4	35,0	35,5	35,8	36,4	34,5	34,5
Romania S981942Y	26,9	26,9	29,0	31,0	30,2	28,7	28,0	27,0	27,0	27,5	28,1	29,8	30,9	33,3	32,0	29,9	29,1
Svezia S195833Y	54,0	51,9	51,9	50,8	48,8	48,8	49,2	50,3	49,3	48,7	47,8	46,0	46,8	50,1	47,7	46,7	47,4
Regno Unito S785277Y	35,5	34,4	33,6	33,8	34,2	35,3	36,6	37,3	38,1	38,6	38,7	38,3	39,6	43,9	43,2	41,7	41,9
UE esclusa area euro. S170015Y	39,3	37,7	37,0	37,1	36,8	37,5	38,6	39,4	39,5	39,6	39,4	38,7	39,6	43,4	42,6	41,2	41,4
UE S080460Y	40,8	40,0	39,4	39,4	38,8	39,0	39,8	40,4	40,2	40,2	39,8	39,1	40,1	43,9	43,5	42,5	42,7
UE esclusa Italia S858617Y	41,4	40,4	39,7	39,7	39,1	39,2	40,1	40,7	40,4	40,4	39,9	39,2	40,1	44,1	43,7	42,6	42,8
Stati Uniti S922310Y	27,5	26,8	26,3	26,2	26,2	27,5	28,6	29,1	29,0	28,9	28,8	29,3	31,0	34,0	34,3	33,3	32,3
Giappone S002159Y	29,7	29,8	29,8	30,8	34,5	34,1	35,3
Canada S326823Y

Spesa per interessi

(in percentuale del PIL)

Paesi	1996	1997	1998	1999	2000	2001	2002	2003	2004	2005	2006	2007	2008	2009	2010	2011	2012
Italia S221647Y	11,5	9,2	7,9	6,6	6,2	6,2	5,6	5,1	4,7	4,6	4,6	5,0	5,2	4,7	4,6	5,0	5,5
Belgio S424578Y	8,4	7,7	7,3	6,8	6,6	6,4	5,7	5,3	4,7	4,2	4,0	3,9	3,8	3,6	3,4	3,3	3,4
Germania S421703Y	3,5	3,4	3,4	3,2	3,2	3,1	3,0	3,0	2,9	2,8	2,8	2,8	2,8	2,7	2,5	2,5	2,4
Estonia S819098Y	0,4	0,3	0,5	0,3	0,2	0,1	0,2	0,2	0,2	0,2	0,2	0,2	0,2	0,2	0,1	0,1	0,2
Irlanda..... S008536Y	4,5	4,1	3,3	2,3	2,0	1,6	1,4	1,3	1,2	1,1	1,1	1,0	1,3	2,0	3,1	3,3	3,7
Grecia S021613Y	10,6	9,4	8,2	7,4	7,4	6,5	5,6	5,0	5,0	4,5	4,4	4,5	5,0	5,2	5,8	7,1	5,0
Spagna S200044Y	5,2	4,7	4,2	3,5	3,2	3,0	2,7	2,3	2,0	1,8	1,6	1,6	1,6	1,8	1,9	2,5	3,0
Francia S541905Y	3,6	3,4	3,3	3,0	2,9	3,0	2,9	2,8	2,7	2,7	2,6	2,7	2,9	2,4	2,4	2,6	2,5
Cipro S975951Y	2,4	2,5	3,1	3,1	3,4	3,4	3,2	3,6	3,3	3,5	3,3	3,0	2,8	2,6	2,2	2,4	3,2
Lussemburgo S817353Y	0,4	0,4	0,4	0,3	0,3	0,3	0,3	0,2	0,2	0,2	0,2	0,2	0,3	0,4	0,4	0,5	0,5
Malta S189908Y	2,2	2,6	3,1	3,6	3,5	3,2	3,4	3,2	3,5	3,6	3,5	3,3	3,1	3,1	2,9	3,0	3,1
Paesi Bassi..... S322697Y	5,3	4,9	4,7	4,3	3,7	3,2	2,8	2,6	2,5	2,3	2,2	2,2	2,2	2,2	2,1	2,1	1,9
Austria..... S236619Y	3,9	3,6	3,6	3,4	3,4	3,4	3,1	2,9	2,8	2,9	2,7	2,7	2,6	2,8	2,7	2,6	2,6
Portogallo S740310Y	4,8	3,7	3,1	2,9	2,9	2,9	2,8	2,6	2,6	2,6	2,8	2,9	3,0	2,8	2,8	4,0	4,3
Slovenia S368845Y	2,1	2,4	2,2	2,3	2,4	2,4	2,2	2,0	1,7	1,6	1,4	1,3	1,1	1,4	1,6	1,9	2,2
Slovacchia..... S551845Y	2,5	2,4	2,5	3,4	4,1	4,0	3,6	2,5	2,2	1,7	1,5	1,4	1,2	1,4	1,3	1,6	1,9
Finlandia S375805Y	4,2	4,2	3,5	3,0	2,8	2,7	2,1	1,7	1,6	1,5	1,4	1,5	1,4	1,1	1,1	1,1	1,0
Area euro S183087Y	5,5	4,9	4,5	4,0	3,9	3,8	3,5	3,3	3,1	3,0	2,9	3,0	3,0	2,9	2,8	3,0	3,1
Area euro esclusa Italia .. S193509Y	4,2	4,0	3,8	3,5	3,4	3,3	3,0	2,9	2,7	2,6	2,5	2,5	2,6	2,5	2,5	2,7	2,6
Bulgaria..... S602404Y	21,7	7,3	4,1	3,7	4,2	4,3	2,3	2,2	1,9	1,6	1,3	1,2	0,9	0,8	0,7	0,7	0,9
Repubblica Ceca..... S237267Y	1,2	1,1	1,1	1,0	0,8	1,0	1,1	1,1	1,1	1,1	1,1	1,1	1,1	1,3	1,4	1,4	1,5
Danimarca..... S621830Y	5,7	5,0	4,5	4,0	3,6	3,3	3,1	2,7	2,3	1,9	1,6	1,6	1,4	1,8	1,7	1,8	1,6
Lettonia..... S000226Y	1,4	0,9	0,7	0,7	1,0	0,9	0,7	0,7	0,7	0,5	0,4	0,4	0,6	1,5	1,4	1,5	1,3
Lituania..... S645520Y	0,8	0,7	1,1	1,5	1,7	1,5	1,3	1,2	0,9	0,8	0,7	0,7	0,7	1,3	1,8	1,8	1,8
Ungheria S772719Y	9,2	8,9	7,5	7,1	5,3	4,7	4,1	4,1	4,4	4,1	3,9	4,2	4,2	4,7	4,1	4,1	4,3
Polonia S516559Y	4,6	4,5	4,0	3,0	3,0	3,1	2,9	3,0	2,8	2,8	2,7	2,3	2,2	2,6	2,7	2,7	2,8
Romania S934532Y	1,8	4,4	4,0	5,0	3,9	3,4	2,5	1,6	1,5	1,2	0,8	0,7	0,7	1,5	1,5	1,6	1,8
Svezia S136421Y	5,3	5,1	4,7	3,9	3,5	2,8	2,8	2,0	1,6	1,6	1,6	1,7	1,7	1,0	0,8	1,0	0,7
Regno Unito S735484Y	3,5	3,5	3,4	2,8	2,7	2,3	2,0	1,9	1,9	2,1	2,0	2,2	2,3	2,0	3,0	3,3	3,0
UE esclusa area euro. S215008Y	4,1	4,0	3,7	3,1	2,9	2,6	2,2	2,1	2,0	2,1	1,9	2,0	2,0	1,9	2,4	2,6	2,5
UE S032985Y	5,2	4,7	4,3	3,8	3,6	3,5	3,2	3,0	2,8	2,7	2,6	2,7	2,8	2,6	2,7	2,9	2,9
UE esclusa Italia..... S816923Y	4,2	4,0	3,8	3,4	3,2	3,0	2,8	2,7	2,5	2,4	2,3	2,4	2,4	2,3	2,5	2,7	2,6
Stati Uniti..... S919104Y	5,2	4,9	4,6	4,1	3,8	3,6	3,4	3,4	3,3	3,4	3,5	3,6	3,4	3,7	3,7	3,9	3,8
Giappone S460408Y	1,7	1,8	1,9	2,0	2,0	2,0	2,1
Canada S772263Y	8,9	8,2	8,1	7,5	7,0	6,5	5,7	5,3	4,8	4,4	4,2	4,1	3,8	3,7	3,6

Spesa per consumi finali

(in percentuale del PIL)

Paesi	1996	1997	1998	1999	2000	2001	2002	2003	2004	2005	2006	2007	2008	2009	2010	2011	2012
Italia S141280Y	18,1	18,2	18,0	18,1	18,3	18,8	19,0	19,5	19,7	20,1	20,0	19,5	20,0	21,4	21,1	20,4	20,1
Belgio S365580Y	21,8	21,3	21,2	21,4	21,3	21,7	22,5	22,9	22,5	22,7	22,4	22,2	23,1	24,7	24,2	24,4	25,0
Germania S368838Y	19,7	19,3	19,1	19,2	19,0	19,0	19,2	19,3	18,9	18,8	18,4	17,9	18,3	20,0	19,5	19,1	19,3
Estonia S762208Y	23,2	20,9	20,7	22,0	19,8	18,8	18,4	18,3	17,6	17,2	16,2	16,4	19,3	21,7	20,8	19,2	19,2
Irlanda..... S930956Y	16,8	16,2	15,4	14,9	14,7	15,5	16,0	16,1	16,4	16,3	16,5	17,2	19,1	20,5	19,2	18,4	18,0
Grecia S941448Y	15,5	16,1	16,2	17,0	18,0	17,5	18,5	17,2	17,4	19,6	19,6	20,5	21,0	23,6	21,5	20,5	20,6
Spagna S135861Y	18,0	17,5	17,3	17,2	17,1	17,0	17,1	17,3	17,8	18,0	18,0	18,3	19,5	21,4	21,5	21,2	20,2
Francia S480230Y	23,9	23,9	23,1	23,2	22,9	22,8	23,5	23,8	23,8	23,8	23,5	23,1	23,3	24,8	24,9	24,5	24,7
Cipro S905902Y	15,5	17,1	16,7	17,4	16,2	17,2	18,2	19,8	17,9	18,0	18,4	17,5	18,0	20,1	20,0	20,1	19,3
Lussemburgo S752471Y	16,4	16,7	15,8	15,5	15,1	16,1	16,5	16,4	16,9	16,5	15,4	14,5	15,5	17,7	16,9	16,7	17,5
Malta S141740Y	19,2	18,6	18,7	18,1	17,8	19,2	19,2	19,6	20,1	19,1	19,4	18,7	20,4	20,7	20,2	20,4	21,2
Paesi Bassi..... S278856Y	22,8	22,3	22,2	22,2	22,0	22,6	23,7	24,5	24,2	23,7	25,1	25,2	25,7	28,6	28,5	27,9	28,5
Austria..... S782924Y	20,2	19,3	19,2	19,6	19,0	18,7	18,4	18,7	18,4	18,4	18,3	18,0	18,7	19,8	19,5	18,9	19,0
Portogallo S673041Y	17,7	17,7	17,9	18,1	19,0	19,4	19,7	20,0	20,3	21,1	20,5	19,8	20,1	22,1	21,6	19,9	18,2
Slovenia S318987Y	18,3	18,1	18,1	18,1	18,7	19,3	19,1	19,0	18,8	19,0	18,8	17,3	18,1	20,2	20,8	20,8	20,8
Slovacchia..... S488075Y	23,9	21,8	22,2	20,1	20,1	20,6	20,3	20,4	19,0	18,3	18,8	17,1	17,5	19,9	19,3	18,0	17,6
Finlandia S310439Y	23,2	22,5	21,8	21,4	20,6	20,7	21,4	22,1	22,2	22,5	22,2	21,5	22,5	25,2	24,7	24,5	25,1
Area euro S223082Y	20,4	20,1	19,8	19,8	19,7	19,8	20,2	20,5	20,4	20,5	20,3	20,1	20,6	22,4	22,1	21,6	21,6
Area euro esclusa Italia .. S232948Y	20,8	20,5	20,2	20,2	20,0	20,1	20,5	20,7	20,5	20,6	20,4	20,2	20,7	22,6	22,3	21,9	21,9
Bulgaria..... S549034Y	13,7	13,2	16,8	17,8	19,0	18,8	18,9	19,9	19,4	18,3	18,0	17,2	17,1	16,8	16,2	15,7	15,6
Repubblica Ceca..... S173803Y	19,5	20,3	19,4	20,5	20,3	20,3	21,7	22,7	21,5	21,4	20,7	19,8	19,7	21,5	21,3	20,7	20,5
Danimarca..... S559612Y	25,4	25,0	25,6	25,7	25,1	25,7	26,2	26,5	26,5	26,0	25,9	26,0	26,5	29,8	28,9	28,4	28,6
Lettonia..... S948477Y	21,3	20,5	22,6	22,5	20,9	20,7	21,4	21,8	19,8	17,8	16,8	17,8	20,0	19,6	18,4	17,7	16,0
Lituania..... S593931Y	24,4	24,3	26,0	23,8	22,6	21,3	20,8	19,7	19,3	18,6	19,1	17,8	19,2	21,9	20,4	18,7	17,6
Ungheria..... S690269Y	22,1	21,9	21,4	21,7	21,5	21,4	22,2	23,5	22,4	22,6	23,0	21,6	21,8	22,7	22,0	21,0	20,4
Polonia S444781Y	18,3	17,8	17,3	17,4	17,4	17,9	17,9	18,1	17,6	18,1	18,3	18,0	18,5	18,5	18,9	18,0	17,8
Romania S865261Y	12,6	13,5	12,7	17,4	17,5	16,2	15,1	17,0	15,7	17,1	16,7	16,9	17,7	18,1	16,3	15,1	15,2
Svezia S062418Y	27,3	26,7	26,8	26,7	25,8	26,3	27,0	27,3	26,5	26,2	26,0	25,5	26,1	27,7	26,7	26,6	26,9
Regno Unito S675113Y	18,6	17,9	17,6	18,0	18,3	18,8	19,7	20,3	20,8	21,0	21,2	20,7	21,5	23,2	22,8	21,8	21,7
UE esclusa area euro. S240557Y	20,4	19,6	19,4	19,7	19,7	20,1	20,8	21,4	21,5	21,5	21,6	21,0	21,7	23,3	22,8	21,9	21,9
UE S958161Y	20,4	20,0	19,7	19,8	19,7	19,9	20,4	20,7	20,7	20,8	20,7	20,3	20,9	22,6	22,2	21,7	21,7
UE esclusa Italia..... S745246Y	20,7	20,3	19,9	20,1	19,9	20,1	20,6	20,9	20,8	20,9	20,8	20,4	21,0	22,8	22,4	21,9	21,9
Stati Uniti..... S862555Y	14,5	14,2	14,0	14,0	14,0	14,5	15,0	15,2	15,2	15,1	15,1	15,3	16,1	16,9	16,9	16,3	15,7
Giappone S388953Y	18,4	18,2	18,1	18,6	19,9	19,7	20,4
Canada S721056Y	20,0	19,1	19,1	18,6	18,2	18,7	19,0	19,2	18,7	18,4	18,7	18,8	19,2	21,6	21,3

Redditi da lavoro

(in percentuale del PIL)

Paesi	1996	1997	1998	1999	2000	2001	2002	2003	2004	2005	2006	2007	2008	2009	2010	2011	2012
Italia S293025Y	11,2	11,4	10,5	10,5	10,4	10,5	10,6	10,8	10,7	10,9	10,9	10,6	10,8	11,3	11,1	10,7	10,6
Belgio S486636Y	11,9	11,8	11,7	11,7	11,5	11,7	12,1	12,3	11,9	12,0	11,9	11,8	12,1	12,8	12,6	12,6	12,9
Germania S494735Y	8,8	8,7	8,5	8,4	8,3	8,2	8,2	8,2	8,1	7,9	7,7	7,3	7,4	8,0	7,8	7,6	7,6
Estonia S881532Y	11,3	10,5	10,5	11,8	10,8	10,2	10,3	10,2	10,2	9,9	9,3	9,5	11,3	12,7	11,9	10,9	10,5
Irlanda S067336Y	10,4	9,9	9,1	8,7	8,4	8,9	9,2	9,5	9,7	10,2	10,2	10,5	11,8	12,8	12,2	11,8	11,5
Grecia S081201Y	9,7	10,4	10,5	10,6	10,6	10,5	11,2	10,9	11,6	11,6	11,2	11,4	12,0	13,4	12,5	12,3	12,4
Spagna S261881Y	11,2	10,8	10,6	10,5	10,3	10,1	10,0	10,0	10,1	10,0	10,0	10,2	10,9	12,0	12,0	11,8	11,2
Francia S621182Y	13,7	13,6	13,4	13,5	13,3	13,2	13,4	13,5	13,3	13,2	13,0	12,8	12,8	13,5	13,4	13,1	13,2
Cipro S097108Y	13,3	13,8	13,5	13,5	13,6	13,2	13,8	15,6	15,0	14,9	14,9	14,6	14,6	16,2	15,8	16,1	15,9
Lussemburgo S893220Y	8,5	8,8	8,5	7,8	7,5	7,9	8,1	8,0	8,1	7,9	7,4	7,1	7,5	8,5	8,2	8,2	8,4
Malta S235098Y	14,6	13,9	14,0	13,3	12,5	14,2	13,9	14,1	14,1	13,5	13,0	12,7	13,9	13,9	13,2	13,1	13,4
Paesi Bassi S376898Y	10,1	9,8	9,7	9,7	9,5	9,6	9,8	10,1	10,0	9,6	9,3	9,1	9,2	10,1	10,1	9,8	9,8
Austria S299152Y	12,3	11,5	11,3	11,3	11,0	9,8	9,5	9,6	9,3	9,3	9,3	9,0	9,2	9,8	9,8	9,5	9,5
Portogallo S803684Y	12,7	12,7	13,0	13,3	13,7	13,9	14,2	13,6	13,6	14,0	13,1	12,1	12,0	12,7	12,2	11,3	10,0
Slovenia S423117Y	11,2	11,1	10,9	10,9	11,3	11,7	11,6	11,7	11,6	11,5	11,2	10,5	11,0	12,4	12,7	12,8	12,7
Slovacchia S619457Y	9,5	9,3	9,5	9,4	8,8	8,9	9,1	8,9	8,1	7,3	7,2	6,6	6,8	7,7	7,7	7,1	7,1
Finlandia S429868Y	15,4	14,6	13,9	13,6	13,1	13,0	13,3	13,7	13,6	13,8	13,5	12,9	13,3	14,8	14,5	14,2	14,5
Area euro S247547Y	11,0	10,9	10,6	10,6	10,4	10,4	10,5	10,6	10,5	10,5	10,3	10,1	10,3	11,1	10,9	10,6	10,5
Area euro esclusa Italia .. S254863Y	11,0	10,8	10,6	10,6	10,5	10,4	10,5	10,6	10,5	10,4	10,2	10,0	10,2	11,0	10,8	10,6	10,5
Bulgaria S659856Y	8,0	7,1	9,8	10,3	10,2	8,7	9,4	10,1	10,0	9,4	8,8	8,8	9,2	9,9	9,5	9,2	8,9
Repubblica Ceca S305423Y	7,2	7,1	6,6	7,0	6,8	7,1	7,5	8,0	7,6	7,6	7,5	7,3	7,3	7,8	7,5	7,3	7,4
Danimarca S695429Y	17,2	17,0	17,4	17,5	17,1	17,4	17,8	18,0	17,8	17,3	17,0	16,8	17,1	19,4	19,0	18,4	18,4
Lettonia S050909Y	10,9	10,4	10,5	11,2	10,9	10,4	10,6	10,8	10,5	10,1	10,1	10,7	12,1	12,1	10,2	9,5	9,1
Lituania S707412Y	10,4	11,1	12,6	13,3	12,1	11,7	11,3	10,8	10,8	10,3	10,4	9,9	10,7	12,8	11,0	10,3	9,8
Ungheria S850423Y	10,8	10,6	10,7	10,9	10,8	11,2	12,3	13,3	12,6	12,6	12,2	11,7	11,6	11,5	11,0	10,3	10,0
Polonia S598321Y	10,5	10,5	10,0	10,1	10,1	10,7	10,8	10,7	10,1	10,0	9,8	9,6	10,0	10,3	10,2	9,7	9,4
Romania S008913Y	6,4	5,4	5,8	8,1	7,9	8,3	8,5	8,2	8,1	8,7	9,3	9,7	10,5	10,9	9,7	7,9	7,8
Svezia S226538Y	16,8	16,4	15,8	15,4	15,2	15,5	15,7	16,0	15,8	15,6	15,1	14,9	14,8	15,2	14,5	14,0	14,3
Regno Unito S810320Y	10,3	9,9	9,5	9,5	9,6	10,0	10,2	10,6	10,9	11,1	11,1	10,8	10,8	11,5	11,4	10,9	10,8
UE esclusa area euro. S265540Y	11,6	11,1	10,8	10,8	10,7	11,0	11,3	11,7	11,7	11,7	11,6	11,3	11,4	12,2	11,9	11,4	11,3
UE S107285Y	11,2	11,0	10,7	10,6	10,5	10,6	10,7	10,9	10,8	10,8	10,7	10,4	10,6	11,3	11,1	10,8	10,7
UE esclusa Italia. S889242Y	11,1	10,9	10,7	10,7	10,5	10,6	10,7	10,9	10,8	10,8	10,6	10,4	10,6	11,3	11,1	10,8	10,7
Stati Uniti S974123Y	9,9	9,7	9,6	9,5	9,5	9,9	10,2	10,4	10,3	10,1	10,0	10,1	10,4	11,0	11,0	10,6	10,2
Giappone S517470Y	6,3	6,2	6,2	6,2	6,5	6,1	6,3
Canada S832361Y	12,8	12,0	11,7	11,3	11,1	11,1	11,4	11,5	11,2	11,0	11,2	11,2	11,4	12,7	12,5

Prestazioni sociali diverse dai trasferimenti sociali in natura

(in percentuale del PIL)

Paesi	1996	1997	1998	1999	2000	2001	2002	2003	2004	2005	2006	2007	2008	2009	2010	2011	2012
Italia S285077Y	16,4	16,9	16,6	16,8	16,3	16,1	16,5	16,7	16,8	16,9	16,9	17,0	17,6	19,2	19,2	19,3	19,9
Belgio S481322Y	16,4	16,1	15,9	15,6	15,2	15,4	15,8	16,1	15,8	15,7	15,5	15,4	15,8	17,3	17,0	17,1	17,7
Germania S487168Y	18,4	18,5	18,2	18,5	18,0	18,2	18,7	19,0	18,7	18,5	17,7	16,5	16,3	18,0	17,2	16,3	16,1
Estonia S874720Y	9,8	9,4	9,6	10,5	9,5	9,1	8,9	8,8	9,2	8,9	8,7	8,5	10,5	13,9	13,0	11,5	11,0
Irlanda..... S058389Y	10,5	10,5	9,7	8,5	7,7	8,3	8,8	8,8	9,1	9,5	9,7	10,3	12,3	15,1	15,3	15,2	15,0
Grecia S074303Y	13,9	14,0	14,2	14,3	14,9	15,5	15,6	16,0	15,7	14,1	14,6	15,3	16,7	18,1	18,1	19,2	19,9
Spagna S254662Y	13,5	13,0	12,5	12,1	12,0	11,7	11,8	11,7	11,7	11,6	11,4	11,6	12,5	14,7	15,5	15,6	16,3
Francia S607223Y	18,1	18,2	17,8	17,7	17,2	17,1	17,5	17,7	17,7	17,8	17,8	17,7	17,8	19,4	19,5	19,4	19,9
Cipro S086510Y	8,3	8,8	8,9	9,0	9,2	9,4	10,4	11,5	12,2	12,8	12,3	11,5	12,1	13,3	14,2	14,6	15,1
Lussemburgo S877200Y	14,2	14,5	14,3	13,5	13,1	13,9	14,5	15,0	14,7	14,4	13,5	12,9	14,4	16,8	15,9	15,4	16,0
Malta S230525Y	11,9	12,0	12,2	12,3	11,4	12,0	12,1	12,1	12,4	12,5	12,2	12,3	12,1	12,9	12,6	12,6	13,0
Paesi Bassi..... S367251Y	14,6	13,5	12,7	12,1	11,3	11,1	11,2	11,5	11,4	10,9	10,8	10,3	10,3	11,4	11,7	11,8	12,2
Austria..... S290726Y	19,7	19,3	18,9	19,0	18,9	18,9	19,2	19,4	19,1	18,8	18,4	17,8	18,1	19,7	19,8	19,1	19,3
Portogallo S796822Y	11,0	10,7	10,9	10,8	11,2	11,5	12,1	13,3	13,8	14,4	14,5	14,6	15,1	17,0	17,1	17,4	18,0
Slovenia S417107Y	15,3	15,7	15,8	15,7	15,9	15,9	15,9	15,9	15,8	15,7	15,3	14,3	14,7	16,5	17,2	17,6	17,6
Slovacchia..... S611616Y	14,2	13,6	13,6	14,3	13,5	13,6	13,7	11,9	12,3	12,4	11,9	11,6	11,4	13,8	14,1	13,6	13,8
Finlandia S424417Y	21,4	19,7	18,3	17,7	16,2	15,9	16,3	16,8	16,6	16,5	16,0	15,1	15,3	18,2	18,3	18,0	18,7
Area euro S274092Y	17,1	17,0	16,6	16,5	16,0	16,0	16,3	16,5	16,4	16,3	15,9	15,6	15,9	17,6	17,5	17,3	17,6
Area euro esclusa Italia .. S304509Y	17,2	17,0	16,6	16,5	16,0	16,0	16,3	16,5	16,3	16,1	15,7	15,3	15,5	17,2	17,2	16,9	17,1
Bulgaria..... S653194Y	10,3	9,0	10,2	11,2	12,4	11,7	11,9	11,2	11,2	10,6	10,2	9,6	10,1	12,1	12,6	11,9	11,7
Repubblica Ceca..... S298929Y	11,4	12,0	12,1	12,6	12,9	12,7	13,0	12,8	12,3	12,0	12,2	12,5	12,4	13,5	13,7	13,8	13,9
Danimarca..... S688004Y	18,9	17,9	17,4	16,8	16,2	16,3	16,4	17,1	16,9	16,3	15,4	14,9	14,7	16,7	16,9	17,1	17,3
Lettonia..... S043578Y	12,9	12,5	13,1	14,8	12,5	11,3	10,2	9,5	9,2	8,4	8,1	7,1	8,1	12,6	12,5	10,6	9,6
Lituania..... S701652Y	8,5	9,6	10,8	12,2	11,5	11,3	10,0	9,8	9,7	9,3	9,2	9,8	11,6	16,3	14,5	12,6	12,1
Ungheria S841405Y	13,4	12,6	13,1	13,3	12,8	12,7	13,3	13,9	14,0	14,5	15,0	15,5	15,9	16,5	16,0	15,6	15,5
Polonia S589199Y	17,1	17,1	16,3	16,8	16,0	16,9	17,0	16,9	16,0	15,7	15,2	14,2	14,0	14,7	14,8	14,1	14,2
Romania S999507Y	8,8	9,4	10,5	10,4	9,7	9,7	9,3	8,4	8,7	8,9	8,8	9,2	10,4	12,7	12,9	12,0	11,3
Svezia S215670Y	17,1	16,6	16,4	16,1	15,6	15,7	15,9	16,4	16,0	15,7	15,2	14,4	14,4	15,7	14,7	14,1	14,5
Regno Unito S802598Y	14,3	13,8	13,2	12,7	12,5	12,8	12,8	12,7	12,7	12,6	12,4	12,5	13,0	14,9	14,9	14,9	15,4
UE esclusa area euro. S319584Y	15,0	14,5	14,0	13,7	13,3	13,6	13,6	13,7	13,5	13,3	13,0	12,9	13,3	15,0	14,9	14,6	15,0
UE S102887Y	16,6	16,4	16,0	15,8	15,3	15,4	15,6	15,8	15,6	15,5	15,1	14,8	15,2	16,9	16,9	16,6	16,9
UE esclusa Italia..... S881151Y	16,6	16,3	15,9	15,7	15,2	15,3	15,5	15,6	15,5	15,3	14,9	14,5	14,9	16,6	16,5	16,2	16,5
Stati Uniti..... S926645Y	11,2	10,9	10,6	10,3	10,2	10,8	11,4	11,5	11,5	11,4	11,6	11,8	12,7	14,7	15,0	14,7	14,4
Giappone S014742Y	11,2	11,5	11,6	12,1	13,7	13,8	14,4
Canada S338041Y	11,6	11,1	11,2	10,6	10,1	10,4	10,2	10,0	9,8	9,7	9,8	9,9	10,0	11,3	11,2

Spese in conto capitale

(in percentuale del PIL)

Paesi	1996	1997	1998	1999	2000	2001	2002	2003	2004	2005	2006	2007	2008	2009	2010	2011	2012
Italia S368005Y	3,7	3,4	3,8	3,9	2,6	4,2	3,6	4,3	3,9	4,1	5,0	4,0	3,8	4,4	3,3	3,1	3,1
Belgio S526786Y	2,9	3,2	3,0	3,3	3,2	2,5	2,6	3,2	2,5	5,2	2,5	2,7	2,7	3,4	2,7	3,2	3,7
Germania S538427Y	3,2	3,0	3,2	3,2	0,8	3,4	3,3	3,2	3,0	2,9	2,7	2,6	2,8	3,1	3,9	2,8	2,5
Estonia S925772Y	4,9	4,8	5,7	4,7	4,2	4,5	5,7	4,7	3,8	4,0	5,1	5,9	6,6	5,6	3,3	3,6	6,3
Irlanda S119278Y	3,6	3,6	3,6	5,8	4,4	5,3	5,0	4,5	4,4	4,4	4,6	5,6	7,1	7,2	24,1	7,0	2,7
Grecia S121110Y	3,9	5,5	5,8	5,8	6,5	5,8	5,4	5,6	6,2	4,4	4,7	5,0	5,7	5,2	4,0	3,2	6,6
Spagna S295998Y	4,9	4,7	4,9	4,8	4,6	4,8	5,1	4,8	5,2	4,9	5,1	5,4	5,4	5,8	5,1	4,1	6,3
Francia S672056Y	4,2	4,0	3,8	4,1	3,9	3,9	3,9	3,9	4,0	4,2	4,1	4,2	4,2	4,4	3,9	3,9	4,0
Cipro S147836Y	3,7	4,0	3,4	3,2	3,5	3,4	3,6	4,1	4,2	3,6	3,8	4,0	4,0	5,5	5,2	4,5	3,8
Lussemburgo S932568Y	6,0	4,2	5,5	5,2	4,8	3,8	6,2	5,9	5,9	6,0	5,3	4,5	4,6	5,5	5,6	5,0	5,1
Malta S264077Y	4,3	4,5	4,9	5,1	4,5	4,1	4,3	7,7	4,0	4,9	4,7	4,0	3,3	3,1	3,4	3,2	3,6
Paesi Bassi S429186Y	3,3	3,2	3,2	3,4	2,9	4,1	4,2	4,2	3,5	3,5	3,3	3,6	4,0	5,2	4,8	4,0	4,0
Austria S348936Y	4,7	4,0	4,2	3,8	3,2	3,5	3,2	3,2	6,7	3,3	3,2	3,7	3,5	3,7	4,2	3,5	4,0
Portogallo S848294Y	5,4	6,0	5,9	5,4	4,6	5,4	4,4	4,7	4,9	4,6	3,5	3,3	3,1	4,0	5,7	4,0	2,9
Slovenia S467167Y	4,2	3,9	4,9	5,3	4,7	4,6	4,0	4,6	4,5	4,0	4,2	5,1	5,5	5,5	4,9	5,2	3,6
Slovacchia S653558Y	10,2	7,2	6,2	8,5	12,1	5,2	6,4	3,0	2,8	3,8	3,0	2,7	3,1	4,5	3,6	3,5	2,8
Finlandia S466843Y	4,3	3,3	3,1	3,5	2,8	2,9	3,1	3,0	3,1	2,9	2,6	2,7	2,9	3,3	2,9	2,9	2,9
Area euro S328718Y	3,8	3,6	3,7	3,9	2,8	3,9	3,8	3,9	3,9	3,9	3,9	3,8	3,9	4,3	4,4	3,5	3,7
Area euro esclusa Italia .. S338272Y	3,8	3,7	3,7	3,9	2,8	3,9	3,9	3,8	3,9	3,8	3,6	3,7	3,9	4,2	4,6	3,6	3,8
Bulgaria S702422Y	0,7	1,8	4,5	4,2	4,0	3,7	4,0	3,4	3,6	3,8	3,9	8,3	5,7	5,2	4,9	3,7	4,0
Repubblica Ceca S343058Y	7,9	7,9	9,0	6,8	6,1	8,3	8,6	11,4	7,1	7,1	6,5	6,0	6,2	6,4	5,6	5,1	6,4
Danimarca S740996Y	2,6	2,5	2,4	2,3	2,3	2,2	2,2	2,0	2,3	2,1	2,3	2,3	2,8	2,6	2,9	3,4	4,7
Lettonia S086419Y	3,3	2,0	3,6	4,3	3,7	3,4	3,6	2,8	4,2	5,0	7,1	6,9	5,7	5,9	6,0	5,3	5,0
Lituania S740297Y	4,9	15,1	3,7	3,5	4,8	4,4	4,0	3,5	4,0	3,8	4,5	6,1	5,5	4,5	5,0	4,9	3,7
Ungheria S907975Y	4,6	5,3	7,7	5,2	6,1	6,7	9,0	5,6	4,8	5,4	6,3	5,6	4,2	4,4	4,7	5,9	4,8
Polonia S652519Y	8,4	4,6	4,8	3,9	2,9	4,0	4,0	4,5	3,9	4,4	4,8	4,8	5,5	6,2	6,4	6,2	5,0
Romania S044398Y	4,5	3,2	2,8	3,1	4,5	4,1	4,5	4,9	5,0	4,9	6,6	7,7	7,7	6,3	6,6	8,0	5,8
Svezia S292296Y	3,5	3,6	2,4	3,3	2,9	3,0	3,3	3,1	3,0	3,3	3,2	3,2	3,3	3,6	3,5	3,6	3,7
Regno Unito S848927Y	2,4	1,9	1,9	1,9	-0,5	2,3	2,3	2,6	2,6	2,7	2,9	2,9	5,2	5,1	3,7	3,0	2,9
UE esclusa area euro. S349588Y	3,3	2,7	2,6	2,5	0,8	2,8	3,0	3,2	3,0	3,2	3,4	3,5	5,0	5,0	4,2	3,9	3,7
UE S132691Y	3,7	3,4	3,4	3,5	2,3	3,6	3,6	3,7	3,7	3,7	3,7	3,7	4,2	4,4	4,3	3,6	3,7
UE esclusa Italia. S934247Y	3,7	3,4	3,4	3,5	2,2	3,6	3,6	3,6	3,6	3,6	3,6	3,7	4,2	4,4	4,5	3,7	3,8
Stati Uniti S019353Y	3,8	3,6	3,6	3,7	3,7	3,8	4,0	4,0	4,0	4,1	3,8	4,1	4,6	5,2	4,6	4,2	3,8
Giappone S580383Y	5,0	4,4	4,1	4,1	5,3	4,6	4,6
Canada S889267Y

Investimenti

(in percentuale del PIL)

Paesi	1996	1997	1998	1999	2000	2001	2002	2003	2004	2005	2006	2007	2008	2009	2010	2011	2012
Italia S230367Y	2,2	2,2	2,3	2,4	2,3	2,4	1,7	2,5	2,4	2,4	2,4	2,3	2,2	2,5	2,1	2,0	1,9
Belgio S431180Y	1,7	1,7	1,7	1,9	2,0	1,7	1,7	1,6	1,6	1,7	1,6	1,6	1,6	1,7	1,6	1,8	1,8
Germania S430680Y	2,1	1,9	1,9	2,0	1,9	1,8	1,8	1,6	1,5	1,4	1,5	1,5	1,6	1,8	1,7	1,7	1,5
Estonia S826745Y	4,4	4,3	4,9	4,2	3,7	4,1	5,3	4,4	3,8	4,0	4,7	5,1	5,4	5,1	3,9	4,1	5,4
Irlanda S014598Y	2,4	2,5	2,7	3,1	3,5	4,2	4,2	3,6	3,5	3,5	3,8	4,7	5,3	3,7	3,4	2,4	1,9
Grecia S027748Y	2,9	3,1	3,2	3,2	3,7	3,6	3,4	3,5	3,6	2,8	3,4	3,4	3,7	3,1	2,3	1,7	1,8
Spagna S209848Y	3,1	3,1	3,3	3,4	3,2	3,3	3,5	3,6	3,4	3,6	3,7	4,0	4,0	4,5	4,0	3,0	1,7
Francia S551972Y	3,1	2,9	2,8	2,9	3,1	3,0	2,9	3,0	3,1	3,3	3,2	3,3	3,2	3,4	3,1	3,1	3,1
Cipro S986203Y	3,3	3,4	2,9	2,5	3,0	2,9	3,0	3,4	4,1	3,1	3,0	3,0	3,1	4,2	3,8	3,6	2,5
Lussemburgo S825798Y	4,9	3,0	4,5	4,3	3,8	4,3	4,9	4,6	4,3	4,5	3,6	3,3	3,4	3,9	4,1	3,8	3,8
Malta S199759Y	3,3	3,6	4,4	4,3	3,7	3,3	4,0	4,5	3,7	4,6	3,9	3,7	2,3	2,3	2,1	2,5	3,1
Paesi Bassi S327063Y	3,3	2,9	3,0	3,0	3,1	3,3	3,5	3,6	3,2	3,3	3,3	3,3	3,5	3,8	3,6	3,3	3,3
Austria S246179Y	2,8	2,0	1,9	1,8	1,6	1,2	1,4	1,3	1,2	1,2	1,1	1,1	1,1	1,2	1,1	1,0	1,0
Portogallo S745487Y	4,6	5,3	4,7	4,5	4,1	4,4	4,1	3,9	3,8	3,6	2,8	2,7	2,9	3,0	3,8	2,6	1,7
Slovenia S376172Y	3,1	2,9	3,0	3,4	3,2	3,2	3,0	3,2	3,4	3,2	3,7	4,2	4,4	4,6	4,5	3,6	3,2
Slovacchia S560134Y	3,8	5,4	4,0	2,9	2,8	3,1	3,3	2,6	2,4	2,1	2,2	1,9	2,0	2,3	2,6	2,3	1,9
Finlandia S386606Y	2,8	3,0	2,8	2,7	2,4	2,5	2,6	2,8	2,8	2,5	2,3	2,4	2,5	2,8	2,5	2,5	2,6
Area euro S359297Y	2,6	2,4	2,5	2,5	2,5	2,5	2,4	2,6	2,5	2,5	2,5	2,6	2,6	2,8	2,6	2,3	2,1
Area euro esclusa Italia .. S369605Y	2,7	2,5	2,5	2,6	2,6	2,6	2,6	2,6	2,5	2,5	2,6	2,6	2,7	2,9	2,6	2,4	2,2
Bulgaria S610645Y	0,7	1,5	3,6	3,8	3,6	3,4	3,1	2,9	3,2	3,4	4,0	5,2	5,6	4,9	4,6	3,4	3,4
Repubblica Ceca S250108Y	4,4	4,1	4,1	3,2	3,5	3,0	3,1	6,8	4,2	4,3	4,5	4,2	4,6	5,1	4,2	3,6	3,2
Danimarca S631013Y	1,9	1,8	1,7	1,7	1,7	1,9	1,8	1,6	1,9	1,8	1,9	1,9	1,9	2,0	2,2	2,2	2,5
Lettonia S006333Y	2,3	1,2	1,3	1,4	1,3	1,1	1,3	2,4	3,1	3,1	4,6	5,7	4,9	4,3	3,7	4,3	4,2
Lituania S653850Y	2,4	2,3	2,5	2,6	2,4	2,2	2,9	3,0	3,5	3,5	4,2	5,2	4,9	3,9	4,6	4,4	3,7
Ungheria S781970Y	1,5	2,3	3,1	2,9	3,3	3,7	4,9	3,5	3,6	4,0	4,5	3,7	2,9	3,1	3,4	3,1	3,4
Polonia S525099Y	3,6	3,9	3,9	3,5	2,4	3,4	3,4	3,3	3,4	3,4	3,9	4,2	4,6	5,2	5,6	5,7	4,6
Romania S945348Y	3,9	2,7	1,8	1,6	3,4	2,7	3,4	3,5	3,0	3,9	5,1	6,2	6,6	5,9	5,7	5,5	4,7
Svezia S145226Y	3,4	3,0	3,1	3,1	2,8	2,9	3,1	2,9	2,9	3,0	3,0	3,1	3,3	3,5	3,5	3,4	3,5
Regno Unito S745751Y	1,5	1,2	1,3	1,3	1,2	1,5	1,6	1,6	1,8	0,7	1,8	1,9	2,3	2,7	2,5	2,2	2,2
UE esclusa area euro. S379617Y	2,1	1,8	1,9	1,8	1,7	2,0	2,1	2,2	2,2	1,6	2,5	2,6	3,0	3,3	3,2	3,0	2,9
UE S042319Y	2,5	2,3	2,3	2,4	2,3	2,4	2,3	2,5	2,4	2,3	2,5	2,6	2,7	2,9	2,7	2,5	2,3
UE esclusa Italia. S825591Y	2,5	2,3	2,3	2,4	2,3	2,4	2,4	2,5	2,4	2,3	2,5	2,6	2,8	3,0	2,8	2,6	2,4
Stati Uniti S927352Y	3,7	3,6	3,5	3,6	3,6	3,7	3,8	3,8	3,8	3,7	3,7	3,8	4,0	4,2	4,1	3,8	3,6
Giappone S470251Y	3,6	3,3	3,1	3,0	3,4	3,3	3,1
Canada S779271Y	2,4	2,2	2,1	2,3	2,2	2,4	2,4	2,4	2,5	2,6	2,8	2,9	3,2	3,6	4,0

APPENDICE METODOLOGICA

INDICAZIONI GENERALI

Le serie storiche annuali si riferiscono al conto economico consolidato e al debito delle Amministrazioni pubbliche dei paesi dell'Unione europea e dei rimanenti paesi del G7 (Stati Uniti, Giappone, Canada). Per i paesi europei si considerano i dati rilevanti ai fini della Procedura per i disavanzi eccessivi prevista dal Trattato di Maastricht. Per tali paesi il totale delle entrate e quello delle spese sono definiti secondo il Regolamento CE 1500/2000 della Commissione europea. Per l'Italia vengono riportati, per memoria, anche i dati delle entrate (totali e correnti) e delle spese (totali e correnti, includendo ed escludendo la spesa per interessi) definite sulla base del formato tradizionale del conto economico delle Amministrazioni pubbliche. Nel passaggio dagli aggregati del conto tradizionale a quelli elaborati secondo il Regolamento CE 1500/2000, da un lato, vengono esclusi sia dalle entrate sia dalle spese il risultato lordo di gestione e le imposte indirette sui prodotti a carico di Amministrazioni pubbliche e, dall'altro, vengono contabilizzati in aumento delle entrate anziché in riduzione delle spese i ricavi da vendita di beni e servizi, le vendite residuali e la produzione per uso proprio. Per costruzione queste correzioni hanno lo stesso impatto sulle entrate e sulle spese, lasciando inalterati i saldi; esse interessano le "altre entrate correnti" e le "altre spese correnti", voci residuali non esplicitamente riportate in questo Supplemento.

Le serie si riferiscono al periodo 1980-2012. La versione cartacea del Supplemento include solo i dati relativi al periodo 1996-2012; quelli riguardanti gli anni 1980-1995 sono disponibili nella versione elettronica del Supplemento.

Le fonti utilizzate sono:

- Istat, per il conto economico dell'Italia;
- Commissione europea, DG II Economic and Financial Affairs, General Government Data, novembre 2013, per i dati degli altri paesi dell'Unione europea elaborati secondo il Sistema europeo dei conti nazionali denominato SEC95, e ottobre 2004, per quelli elaborati secondo il precedente sistema denominato SEC79 (per i dati relativi alla imposte in conto capitale elaborati secondo il SEC79, Commissione europea, marzo 1999, ed Eurostat, integrati da informazioni direttamente fornite dalla Commissione);
- OCSE, National Accounts Statistics Database, riportato nel sito internet www.oecd-ilibrary.org, come aggiornato al mese di novembre 2013 per le voci del conto economico di Giappone, Canada e Stati Uniti;
- OCSE, Economic Outlook: Statistics and Projections Database, riportato nel sito internet www.oecd-ilibrary.org, come aggiornato al novembre 2013 per il PIL e il debito di Giappone, Canada e Stati Uniti;

Per l'Italia, i dati sono elaborati secondo il SEC95 per tutto il periodo 1980-2012.

Per gli altri paesi europei i dati espressi secondo il SEC95 sono disponibili per archi temporali diversi; per omogeneità di confronto, questo Supplemento uniforma l'anno di cambiamento dei criteri di contabilizzazione: per il periodo 1980-1994 sono stati selezionati dati che, sulla base delle informazioni fornite dalla Commissione, risultano essere elaborati secondo il SEC79; per il periodo seguente sono stati selezionati quelli che risultano essere elaborati secondo il SEC95.

Per le singole poste del conto economico e per il debito di ciascun anno, sono state calcolate le medie relative a: (1) i 17 paesi che al gennaio 2013 appartenevano all'area dell'euro (Belgio, Germania, Estonia, Irlanda, Grecia, Spagna, Francia, Italia, Cipro, Lussemburgo, Malta, Paesi Bassi, Austria, Portogallo, Slovenia, Slovacchia, Finlandia), includendo ed escludendo l'Italia; (2) l'Unione europea nel suo complesso, includendo ed escludendo l'Italia; (3) i paesi dell'Unione europea che al gennaio 2013 non

appartenevano all'area dell'euro. Le medie sono calcolate come rapporto fra la somma dei valori che ciascuna variabile assume nei paesi considerati e la somma dei PIL degli stessi paesi. I valori delle variabili utilizzate sono espressi in ECU fino al 1998 e in euro dal 1999; per la conversione della valuta nazionale in ECU/euro è stato utilizzato il tasso di cambio medio di ciascun anno. L'eventuale mancanza di un dato relativo a un paese implica l'omissione di quest'ultimo dal calcolo della media. Per un coerente calcolo delle medie, il PIL è quello utilizzato nell'ambito della Procedura per i disavanzi eccessivi; inoltre per il periodo 1980-1994 il calcolo fa riferimento anche per l'Italia ai dati elaborati secondo il SEC79. Le medie relative al debito sono calcolate al netto degli aiuti finanziari riguardanti i paesi considerati ed erogati nell'ambito della crisi (si escludono sia i prestiti bilaterali, sia quelli erogati mediante la European Financial Stability Facility). I dati relativi ai prestiti ai paesi in difficoltà sono di fonte Eurostat (Comunicato stampa 152 del 21 ottobre 2013).

Per omogeneità di confronto le serie relative all'area dell'euro includono Estonia, Grecia, Cipro, Malta, Slovenia e Slovacchia in tutti gli anni considerati.

Questa edizione del Supplemento non riporta i dati relativi alla Croazia, entrata nell'Unione europea il 1° luglio 2013.

Per la Germania i dati fino al 1990 incluso si riferiscono alle regioni occidentali.

I dati relativi ai paesi europei tengono conto dei proventi derivanti dalla vendita delle licenze UMTS. Tali proventi sono contabilizzati, con segno negativo, fra le spese in conto capitale.

Per gli Stati Uniti i dati sono elaborati secondo lo SNA 2008; per il Giappone secondo lo SNA93; per il Canada i dati del conto economico sono elaborati secondo lo SNA93 e il rapporto debito/PIL secondo lo SNA2008.

Eventuali mancate quadrature sono dovute all'arrotondamento delle cifre decimali.

A cura di Mauro Bucci, con il supporto informatico di Diana Nicoletti e Attilio Mattiocco.

NOTE ALLE TAVOLE

Le tavole sono esposte in ordine di codice. Per ciascuna tavola sono riportate le note relative e gli eventuali riferimenti alla sezione "Note alle variabili di classificazione".

TUEE0100 - INDEBITAMENTO NETTO (+) O AC-CREDITAMENTO NETTO (-)

Saldo del conto economico (escluse le operazioni finanziarie). Rappresenta le risorse nette che le Amministrazioni pubbliche mettono a disposizione degli altri settori.

TUEE0110 - INDEBITAMENTO NETTO (+) O AC-CREDITAMENTO NETTO (-) PRIMARIO

Indebitamento netto calcolato al netto della spesa per interessi (cfr. nota alla tavola TUEE0280).

TUEE0120 - SALDO CORRENTE

Differenza fra le spese correnti e le entrate correnti (cfr. note alle tavole TUEE0160 e TUEE0260). Un saldo positivo indica una situazione di disavanzo, un saldo negativo indica una situazione di avanzo, ovvero il risparmio pubblico.

TUEE0130 - SALDO IN CONTO CAPITALE

Differenza fra le spese in conto capitale e le entrate in conto capitale.

TUEE0140 - DEBITO PUBBLICO LORDO

Per i paesi della UE la definizione è quella adottata ai fini della Procedura per i disavanzi eccessivi sancita dal Trattato della UE (secondo i criteri metodologici definiti nel Regolamento CE 479/2009 del Consiglio europeo). Essa fa riferimento al debito lordo al valore nominale in essere alla fine dell'esercizio tra e nei settori delle Amministrazioni pubbliche consolidato per le attività detenute dai settori facenti parte delle Amministrazioni stesse.

A seguito della decisione dell'Eurostat del 31 luglio 2012, dal 1997 i dati relativi all'Italia includono i prestiti del-

le passività commerciali delle Amministrazioni pubbliche cedute a intermediari finanziari con clausola pro soluto.

TUEE0150 - TOTALE DELLE ENTRATE (REGOLAMENTO CE 1500/2000)

Somma delle entrate correnti e delle entrate in conto capitale. Per i paesi della UE le entrate complessive sono definite secondo il Regolamento CE 1500/2000. Per l'Italia vengono riportati, per memoria, anche i dati relativi alle entrate complessive definite sulla base del formato tradizionale del conto economico delle Amministrazioni pubbliche. Nel passaggio dagli aggregati del conto tradizionale a quelli elaborati secondo il Regolamento CE 1500/2000, vengono esclusi il risultato lordo di gestione e le imposte indirette sui prodotti a carico di Amministrazioni pubbliche e vengono aggiunti i ricavi da vendita di beni e servizi, le vendite residuali e la produzione per uso proprio. Una correzione della stessa entità interessa il totale delle spese, implicando un impatto nullo sull'indebitamento netto.

TUEE0160 - ENTRATE CORRENTI (REGOLAMENTO CE 1500/2000)

Somma delle imposte dirette, indirette, dei contributi sociali e di altre entrate correnti. Per i paesi della UE le entrate correnti sono definite secondo il Regolamento CE 1500/2000. Per l'Italia vengono riportati, per memoria, anche i dati relativi alle entrate correnti definite sulla base del formato tradizionale del conto economico delle Amministrazioni pubbliche. Nel passaggio dal conto tradizionale al conto elaborato secondo il Regolamento CE 1500/2000, vengono esclusi il risultato lordo di gestione e le imposte indirette sui prodotti a carico di Amministrazioni pubbliche e vengono aggiunti i ricavi da vendita di beni e servizi, le vendite residuali e la produzione per uso proprio. Una correzione della stessa entità interessa le spese correnti, implicando un impatto nullo sul saldo corrente.

TUEE0170 - PRESSIONE FISCALE

Incidenza sul PIL della somma delle imposte dirette, indirette, dei contributi sociali e delle imposte in conto capitale (cfr. note alle tavole TUEE0210, TUEE0220 e TUEE0230).

TUEE0180 - PRESSIONE FISCALE ESCLUSE LE IMPOSTE IN CONTO CAPITALE

Incidenza sul PIL della somma delle imposte dirette, indirette e dei contributi sociali (cfr. note alle tavole TUEE0210, TUEE0220 e TUEE0230).

TUEE0210 - IMPOSTE DIRETTE

Imposte sul reddito e sul patrimonio dovute alle Amministrazioni pubbliche.

TUEE0220 - IMPOSTE INDIRETTE

Imposte sulla produzione e sull'importazione di beni e servizi dovute alle Amministrazioni pubbliche.

TUEE0230 - CONTRIBUTI SOCIALI

Somma dei contributi sociali effettivi, pagati dai lavoratori o dai loro datori di lavoro (direttamente o attraverso le agenzie preposte), e dei contributi sociali figurativi. I dati relativi al Canada non includono i contributi sociali figurativi.

TUEE0240 - TOTALE DELLE SPESE (REGOLAMENTO CE 1500/2000)

Somma delle spese correnti (cfr. nota alla tavola TUEE0260) e delle spese in conto capitale (cfr. nota alla tavola TUEE0400). Per i paesi della UE le spese complessive sono definite secondo il Regolamento CE 1500/2000. La spesa per interessi considerata è quella rilevante ai fini della Procedura per i disavanzi eccessivi (cfr. nota alla tavola TUEE0280). Per l'Italia vengono riportati, per memoria, anche i dati relativi alle spese complessive definite sulla base del formato tradizionale del conto economico delle Amministrazioni pubbliche. Nel passaggio dal conto tradizionale al conto elaborato secondo il Regolamento CE 1500/2000, dalle spese vengono esclusi i ricavi da vendita di beni e servizi, le vendite residuali e la produzione per uso proprio, contabilizzati come minori spese nel conto tradizionale, e vengono aggiunti il risultato lordo di gestione e le imposte indirette sui prodotti a carico di Amministrazioni pubbliche. Una correzione della stessa entità interessa il totale delle entrate, implicando un impatto nullo sull'indebitamento netto.

TUEE0250 - TOTALE DELLE SPESE AL NETTO DEGLI INTERESSI (REGOLAMENTO CE 1500/2000)

Differenza tra il totale delle spese e la spesa per interessi (cfr. note alle tavole TUEE0240 e TUEE0280).

TUEE0260 - SPESE CORRENTI (REGOLAMENTO CE 1500/2000)

Spesa sostenuta dalle Amministrazioni pubbliche per consumi finali, per interessi e per trasferimenti correnti (cfr. note alle tavole TUEE0280 e TUEE0290). Per i paesi della UE le spese correnti sono definite secondo il Regolamento CE 1500/2000. La spesa per interessi considerata è quella ri-

levante ai fini della Procedura per i disavanzi eccessivi (cfr. nota alla tavola TUEE0280). Per l'Italia vengono riportati, per memoria, anche i dati relativi alle spese correnti definite sulla base del formato tradizionale del conto economico delle Amministrazioni pubbliche. Nel passaggio dal conto tradizionale al conto elaborato secondo il Regolamento CE 1500/2000, dalle spese vengono esclusi i ricavi da vendita di beni e servizi, le vendite residuali e la produzione per uso proprio, contabilizzati come minori spese nel conto tradizionale, e vengono aggiunti il risultato lordo di gestione e le imposte indirette sui prodotti a carico di Amministrazioni pubbliche. Una correzione della stessa entità interessa le entrate correnti, implicando un impatto nullo sul saldo corrente.

TUEE0270 - SPESE CORRENTI AL NETTO DEGLI INTERESSI (REGOLAMENTO CE 1500/2000)

Differenza fra le spese correnti e la spesa per interessi (cfr. note alle tavole TUEE0260 e TUEE0280).

TUEE0280 - SPESA PER INTERESSI

Interessi passivi e altri oneri dovuti alle operazioni di ricorso al mercato, inclusi gli effetti di operazioni di swap e di forward rate agreement.

TUEE0290 - SPESA PER CONSUMI FINALI

Spese sostenute dalle Amministrazioni pubbliche (redditi da lavoro, acquisti di beni e servizi, prestazioni sociali in natura acquisite sul mercato e utilizzo del capitale fisso) per

il soddisfacimento di necessità degli individui e della collettività.

TUEE0300 - REDDITI DA LAVORO

Pagamenti effettuati in denaro o in natura dalle Amministrazioni pubbliche ai loro dipendenti. Questi pagamenti includono gli stipendi netti e i contributi sociali effettivi e figurativi.

TUEE0330 - PRESTAZIONI SOCIALI DIVERSE DAI TRASFERIMENTI SOCIALI IN NATURA

Prestazioni sociali, incluse le prestazioni previdenziali e assistenziali in denaro.

TUEE0350 - INVESTIMENTI

Investimenti fissi lordi (al lordo del deprezzamento). È considerata la spesa per beni durevoli acquisiti per essere utilizzati in processi produttivi per un periodo superiore all'anno, al netto delle corrispondenti dismissioni. I dati del Supplemento elaborati secondo il SEC79 includono gli acquisti netti di terreni.

TUEE0400 - SPESE IN CONTO CAPITALE

Spesa per investimenti (cfr. nota alla tavola TUEE0350), per l'acquisizione (al netto delle vendite) di altre attività non finanziarie e trasferimenti in conto capitale. In particolare, l'acquisizione netta di altre attività non finanziarie include, con segno negativo, i proventi derivanti dalla vendita delle licenze UMTS. Nei paesi europei tali proventi sono stati prevalentemente contabilizzati nel 2000.

AVVERTENZE

- I. - Le elaborazioni, salvo diversa indicazione, sono eseguite dalla Banca d'Italia.
- II. - Segni convenzionali:
 - quando il fenomeno non esiste;
 - quando il fenomeno esiste ma i dati non si conoscono;
 - .. quando i dati non raggiungono la cifra significativa dell'ordine minimo considerato.I dati riportati fra parentesi sono provvisori, quelli fra parentesi in corsivo sono stimati.
- III. - Le tavole sono contrassegnate, oltre che da un numero progressivo, da un codice alfanumerico che individua in modo univoco il contenuto della tavola nell'archivio elettronico in cui sono memorizzate le informazioni destinate alla diffusione esterna. Analogo codice identifica le diverse grandezze riportate in ciascuna tavola.
- IV. - Le note metodologiche, riportate nelle ultime pagine del Supplemento, sono contrassegnate da codici elettronici che si riferiscono alle tavole e, nell'ambito di ciascuna di esse, alle singole grandezze economiche. Quando la nota metodologica è relativa a una particolare osservazione, essa segue il codice della variabile associato alla data di riferimento dell'osservazione.

SUPPLEMENTI AL BOLLETTINO STATISTICO

Moneta e banche (mensile)

Mercato finanziario (mensile)

Finanza pubblica, fabbisogno e debito (mensile)

Bilancia dei pagamenti e posizione patrimoniale sull'estero (mensile)

Conti finanziari (trimestrale)

Sistema dei pagamenti (semestrale)

Statistiche di finanza pubblica nei paesi dell'Unione europea (semestrale)

Debito delle Amministrazioni locali (semestrale)

La ricchezza delle famiglie italiane (annuale)

Indagini campionarie (periodicità variabile)

Note metodologiche (periodicità variabile)

Tutti i supplementi sono disponibili sul sito Internet della Banca d'Italia: www.bancaditalia.it

Eventuali chiarimenti sui dati contenuti in questa pubblicazione possono essere richiesti via e-mail all'indirizzo statistiche@bancaditalia.it

Stampa su carta riciclata

Stampato presso la Divisione Editoria e stampa della Banca d'Italia