



BANCA D'ITALIA
EUROSISTEMA

Supplementi al Bollettino Statistico

Indicatori monetari e finanziari

Statistiche di finanza pubblica
nei paesi dell'Unione europea

Nuova serie

Anno XXII - 10 Dicembre 2012

Numero

63

Indice

Figura 1	-	Indebitamento netto (+) o accreditamento netto (-) nel 2011
Figura 2	-	Debito pubblico lordo nel 2011
Figura 3	-	Totale delle entrate (Regolamento CE 1500/2000) nel 2011
Figura 4	-	Totale delle spese (Regolamento CE 1500/2000) nel 2011
Figura 5	-	Pressione fiscale nei principali paesi dell'Unione europea
Figura 6	-	Spese correnti al netto degli interessi (Regolamento CE 1500/2000) nei principali paesi dell'Unione europea
Figura 7	-	Spesa per interessi nei principali paesi dell'Unione europea
Figura 8	-	Investimenti nei principali paesi dell'Unione europea
Tav. 1	- (TUEE0100)	- Indebitamento netto (+) o accreditamento netto (-)
Tav. 2	- (TUEE0110)	- Indebitamento netto (+) o accreditamento netto (-) primario
Tav. 3	- (TUEE0120)	- Saldo corrente
Tav. 4	- (TUEE0130)	- Saldo in conto capitale
Tav. 5	- (TUEE0140)	- Debito pubblico lordo
Tav. 6	- (TUEE0150)	- Totale delle entrate (Regolamento CE 1500/2000)
Tav. 7	- (TUEE0160)	- Entrate correnti (Regolamento CE 1500/2000)
Tav. 8	- (TUEE0170)	- Pressione fiscale
Tav. 9	- (TUEE0180)	- Pressione fiscale escluse le imposte in conto capitale
Tav. 10	- (TUEE0210)	- Imposte dirette
Tav. 11	- (TUEE0220)	- Imposte indirette
Tav. 12	- (TUEE0230)	- Contributi sociali
Tav. 13	- (TUEE0240)	- Totale delle spese (Regolamento CE 1500/2000)
Tav. 14	- (TUEE0250)	- Totale delle spese al netto degli interessi (Regolamento CE 1500/2000)
Tav. 15	- (TUEE0260)	- Spese correnti (Regolamento CE 1500/2000)
Tav. 16	- (TUEE0270)	- Spese correnti al netto degli interessi (Regolamento CE 1500/2000)
Tav. 17	- (TUEE0280)	- Spesa per interessi
Tav. 18	- (TUEE0290)	- Spesa per consumi finali
Tav. 19	- (TUEE0300)	- Redditi da lavoro
Tav. 20	- (TUEE0330)	- Prestazioni sociali diverse dai trasferimenti sociali in natura
Tav. 21	- (TUEE0400)	- Spese in conto capitale
Tav. 22	- (TUEE0350)	- Investimenti

Appendice metodologica

Avvertenze

Statistiche di finanza pubblica nei paesi dell'Unione europea

Figura 1

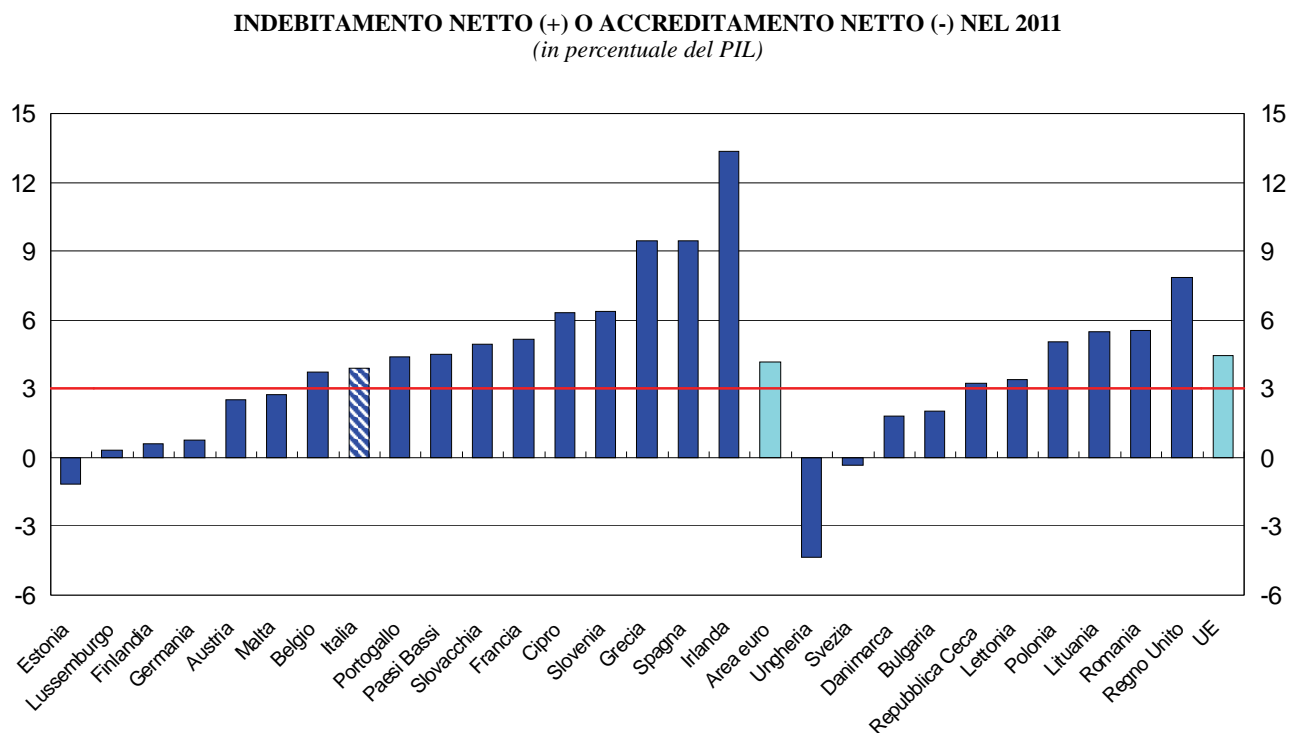


Figura 2

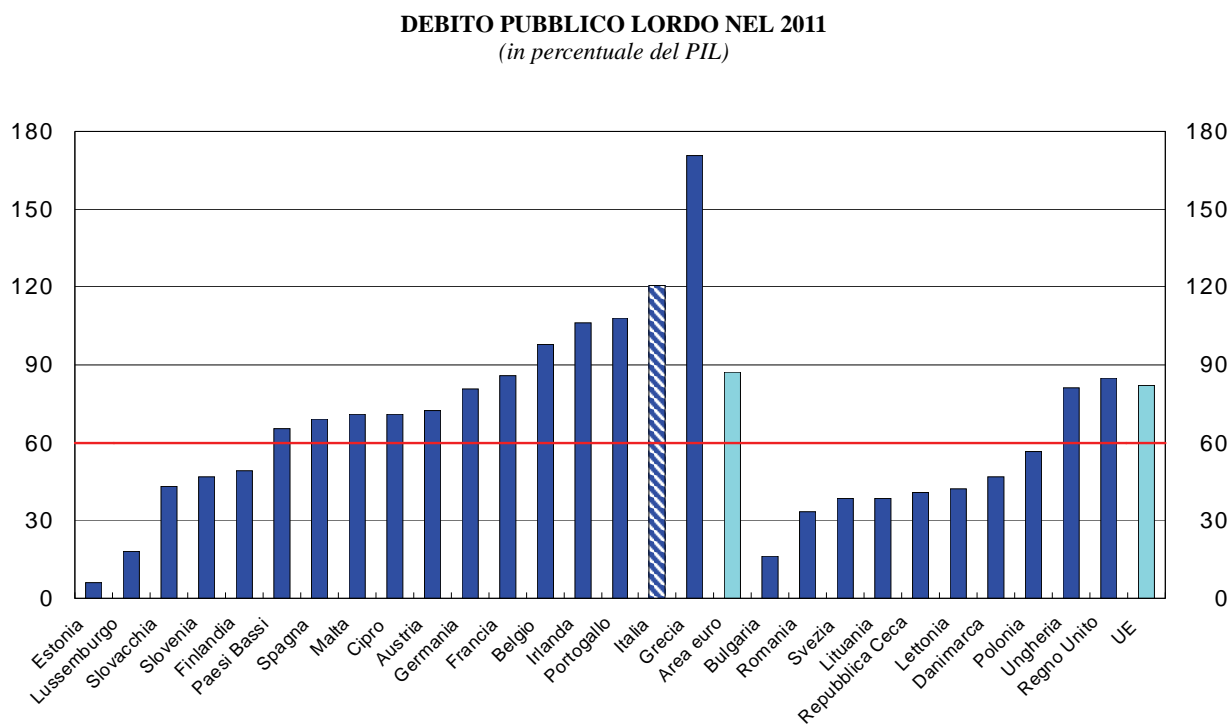


Figura 3

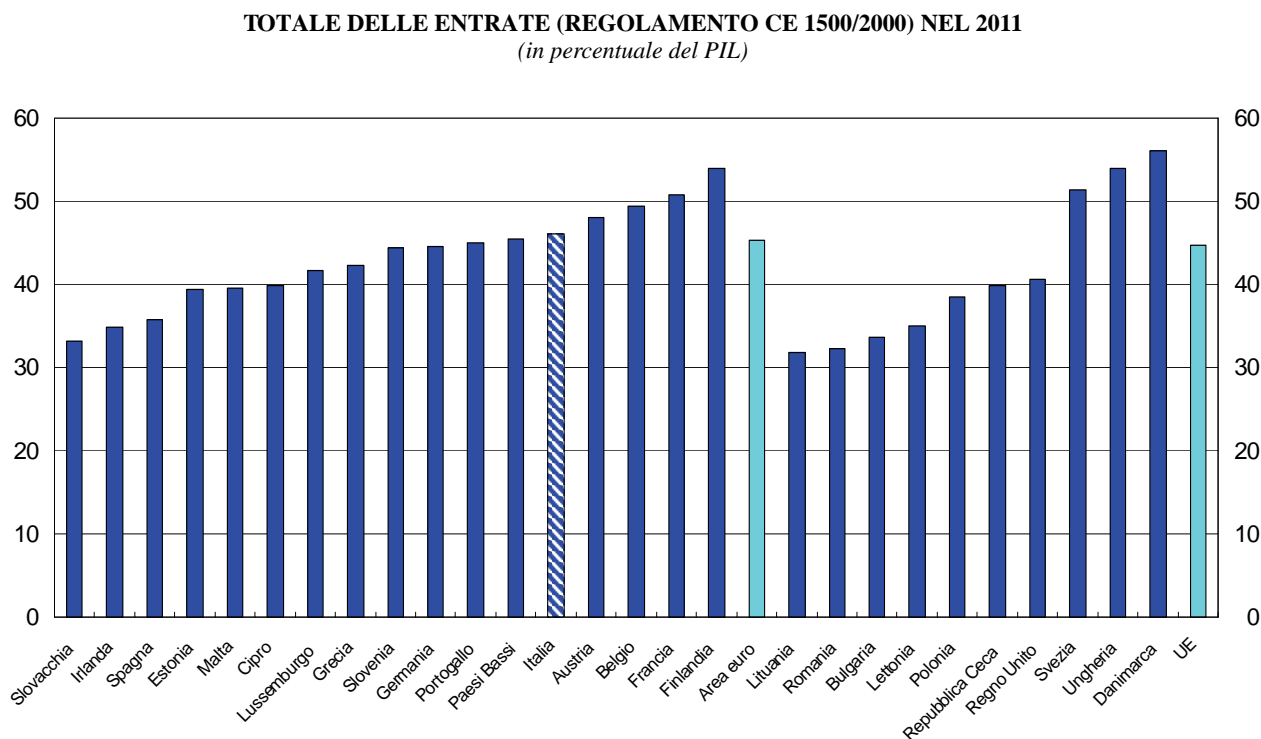


Figura 4

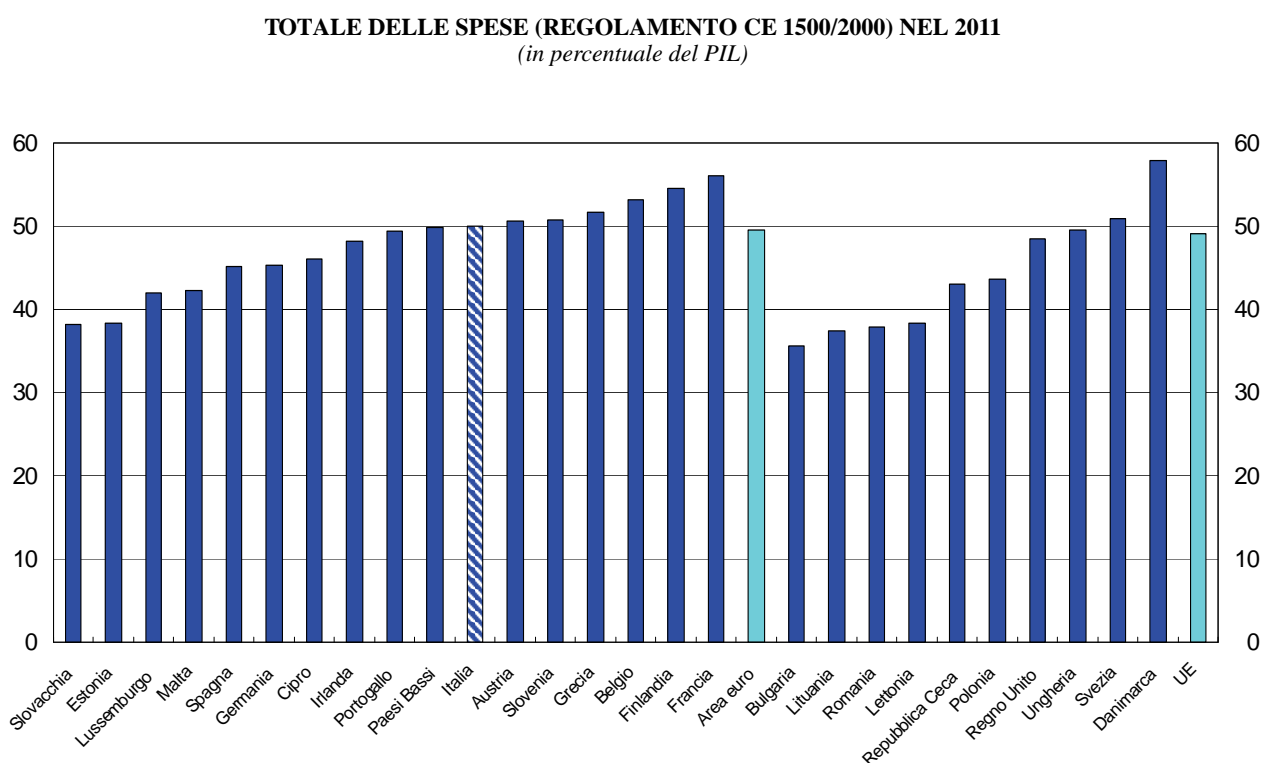


Figura 5

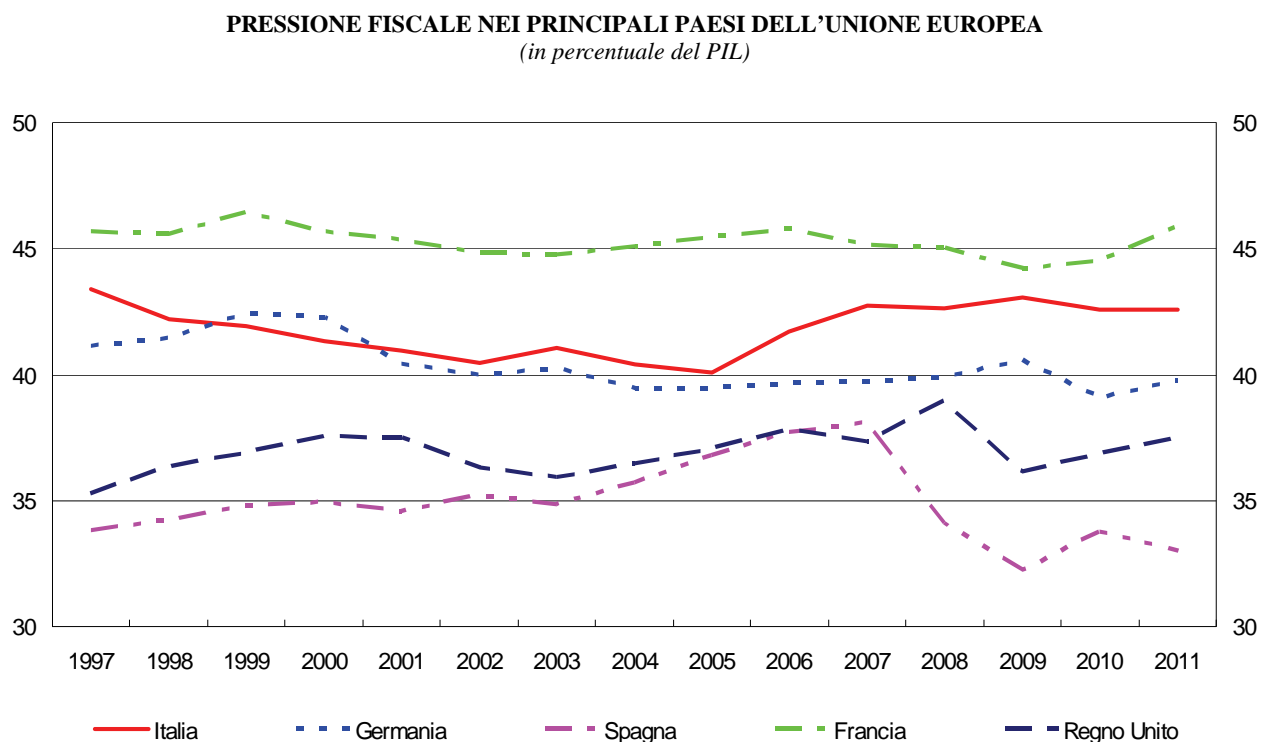


Figura 6

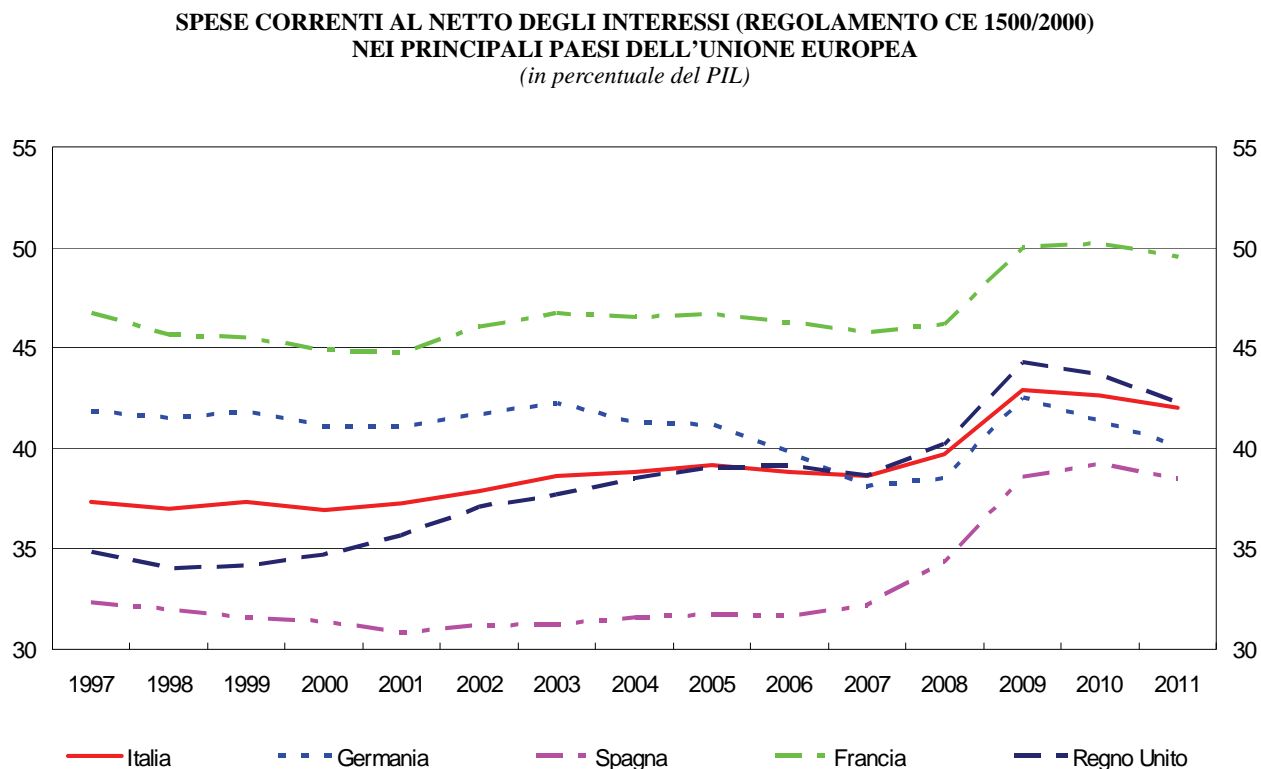


Figura 7

SPESA PER INTERESSI NEI PRINCIPALI PAESI DELL'UNIONE EUROPEA
(in percentuale del PIL)

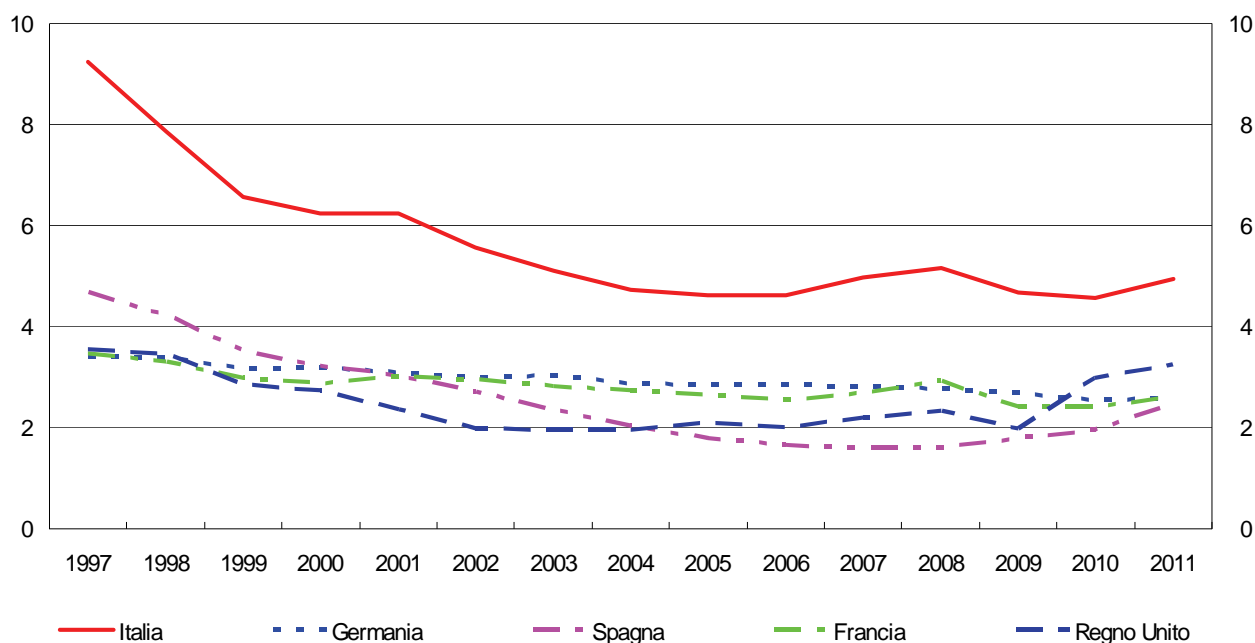
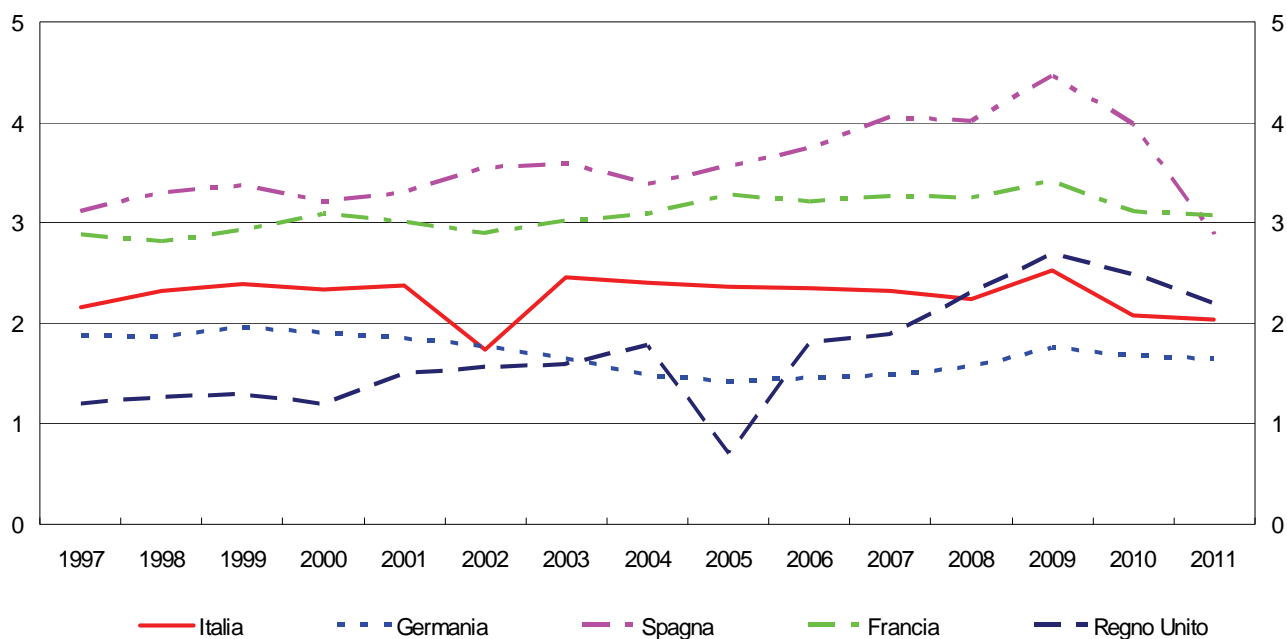


Figura 8

INVESTIMENTI NEI PRINCIPALI PAESI DELL'UNIONE EUROPEA
(in percentuale del PIL)



Indebitamento netto (+) o accreditamento netto (-)

(in percentuale del PIL)

Paesi	1995	1996	1997	1998	1999	2000	2001	2002	2003	2004	2005	2006	2007	2008	2009	2010	2011
Italia..... S212733Y	7,4	7,0	2,7	2,7	1,9	0,8	3,1	3,1	3,6	3,5	4,4	3,4	1,6	2,7	5,4	4,5	3,9
Belgio..... S416942Y	4,5	4,0	2,2	0,9	0,6	0,0	-0,4	0,1	0,1	0,1	2,5	-0,4	0,1	1,0	5,5	3,8	3,7
Germania..... S413846Y	9,5	3,4	2,8	2,3	1,6	-1,1	3,1	3,8	4,2	3,8	3,3	1,6	-0,2	0,1	3,1	4,1	0,8
Estonia..... S810645Y	-1,1	0,3	-2,2	0,7	3,5	0,2	0,1	-0,3	-1,7	-1,6	-1,6	-2,5	-2,4	2,9	2,0	-0,2	-1,1
Irlanda..... S986090Y	2,2	0,3	-1,0	-2,2	-2,6	-4,7	-0,9	0,4	-0,4	-1,4	-1,7	-2,9	-0,1	7,4	13,9	30,9	13,4
Grecia..... S012944Y	9,1	6,7	5,9	3,9	3,1	3,7	4,5	4,8	5,7	7,6	5,5	5,7	6,5	9,8	15,6	10,7	9,4
Spagna..... S188930Y	7,2	5,5	4,0	3,0	1,2	0,9	0,5	0,2	0,3	0,1	-1,3	-2,4	-1,9	4,5	11,2	9,7	9,4
Francia..... S529905Y	5,5	4,0	3,3	2,6	1,8	1,5	1,6	3,3	4,1	3,6	2,9	2,3	2,7	3,3	7,5	7,1	5,2
Cipro..... S964736Y	0,9	3,2	5,1	4,2	4,3	2,3	2,2	4,4	6,6	4,1	2,4	1,2	-3,5	-0,9	6,1	5,3	6,3
Lussemburgo..... S806706Y	-2,4	-1,2	-3,7	-3,4	-3,4	-6,0	-6,1	-2,1	-0,5	1,1	0,0	-1,4	-3,7	-3,2	0,8	0,8	0,3
Malta..... S183993Y	3,8	8,2	7,7	10,0	7,2	5,8	6,4	5,8	9,2	4,7	2,9	2,8	2,3	4,6	3,9	3,6	2,7
Paesi Bassi..... S317847Y	4,3	1,9	1,2	0,9	-0,4	-2,0	0,2	2,1	3,1	1,7	0,3	-0,5	-0,2	-0,5	5,6	5,1	4,5
Austria..... S229288Y	5,8	4,0	1,8	2,4	2,3	1,7	0,0	0,7	1,5	4,4	1,7	1,5	0,9	0,9	4,1	4,5	2,5
Portogallo..... S730692Y	5,4	4,9	3,7	3,9	3,1	3,3	4,8	3,4	3,7	4,0	6,5	4,6	3,1	3,6	10,2	9,8	4,4
Slovenia..... S360626Y	8,3	1,1	2,3	2,4	3,0	3,7	4,0	2,4	2,7	2,3	1,5	1,4	0,0	1,9	6,0	5,7	6,4
Slovacchia..... S544183Y	3,4	9,9	6,3	5,3	7,4	12,3	6,5	8,2	2,8	2,4	2,8	3,2	1,8	2,1	8,0	7,7	4,9
Finlandia..... S366317Y	6,1	3,4	1,3	-1,7	-1,7	-7,0	-5,1	-4,2	-2,6	-2,5	-2,9	-4,2	-5,3	-4,4	2,5	2,5	0,6
Area euro..... S391488Y	7,2	4,3	2,8	2,3	1,5	0,1	2,0	2,7	3,1	2,9	2,5	1,4	0,7	2,1	6,3	6,2	4,1
Area euro esclusa Italia... S473870Y	7,2	3,8	2,9	2,2	1,4	0,0	1,7	2,6	3,0	2,8	2,1	0,9	0,5	2,0	6,5	6,6	4,2
Bulgaria..... S595598Y	8,0	11,2	-0,9	-1,2	-0,1	0,5	-1,1	1,2	0,4	-1,9	-1,0	-1,9	-1,2	-1,7	4,3	3,1	2,0
Repubblica Ceca..... S232571Y	12,8	3,1	3,6	4,8	3,6	3,6	5,6	6,5	6,7	2,8	3,2	2,4	0,7	2,2	5,8	4,8	3,3
Danimarca..... S615120Y	2,9	2,0	0,6	0,0	-1,3	-2,3	-1,5	-0,4	-0,1	-2,1	-5,2	-5,2	-4,8	-3,2	2,7	2,5	1,8
Lettonia..... S994631Y	1,6	0,4	-1,5	0,0	3,8	2,8	2,0	2,3	1,6	1,0	0,4	0,5	0,4	4,2	9,8	8,1	3,4
Lituania..... S637678Y	1,5	3,2	11,7	3,0	2,8	3,2	3,5	1,9	1,3	1,5	0,5	0,4	1,0	3,3	9,4	7,2	5,5
Ungheria..... S763347Y	8,8	4,4	6,0	8,0	5,5	3,0	4,1	9,0	7,3	6,5	7,9	9,4	5,1	3,7	4,6	4,4	-4,3
Polonia..... S510168Y	4,4	4,9	4,6	4,3	2,3	3,0	5,3	5,0	6,2	5,4	4,1	3,6	1,9	3,7	7,4	7,9	5,0
Romania..... S925297Y	2,0	3,6	4,4	3,2	4,4	4,7	3,5	2,0	1,5	1,2	1,2	2,2	2,9	5,7	9,0	6,8	5,5
Svezia..... S122237Y	7,4	3,2	1,5	-0,7	-0,9	-3,6	-1,5	1,3	1,0	-0,6	-2,2	-2,3	-3,6	-2,2	0,7	-0,3	-0,4
Regno Unito..... S725209Y	5,9	4,2	2,2	0,1	-0,9	-3,6	-0,5	2,1	3,4	3,5	3,4	2,7	2,8	5,1	11,5	10,2	7,8
UE esclusa area euro... S518588Y	5,9	3,9	2,3	0,7	-0,3	-2,4	0,2	2,4	3,2	2,7	2,3	1,8	1,5	3,3	8,5	7,5	5,3
UE..... S019754Y	7,0	4,2	2,7	1,9	1,0	-0,6	1,5	2,6	3,2	2,9	2,5	1,5	0,9	2,4	6,9	6,5	4,4
UE esclusa Italia..... S808385Y	6,9	3,8	2,7	1,8	0,9	-0,8	1,3	2,5	3,1	2,8	2,2	1,2	0,8	2,4	7,1	6,8	4,5
Stati Uniti..... S910261Y	3,2	2,2	0,8	-0,4	-0,8	-1,5	0,5	3,9	4,9	4,4	3,2	2,0	2,7	6,4	11,8	11,2	10,1
Giappone..... S451105Y	4,8	1,3	2,1	1,9	8,8	8,4
Canada..... S763208Y	5,2	2,7	-0,2	-0,1	-1,6	-2,9	-0,6	0,1	0,1	-0,8	-1,5	-1,6	-1,4	0,4	4,8	5,4

Indebitamento netto (+) o accreditamento netto (-) primario

(in percentuale del PIL)

Paesi	1995	1996	1997	1998	1999	2000	2001	2002	2003	2004	2005	2006	2007	2008	2009	2010	2011
Italia S238801Y	-4,1	-4,5	-6,5	-5,2	-4,6	-5,4	-3,1	-2,5	-1,5	-1,2	-0,2	-1,2	-3,4	-2,5	0,8	-0,1	-1,0
Belgio S441592Y	-4,3	-4,4	-5,4	-6,4	-6,2	-6,5	-6,8	-5,6	-5,1	-4,5	-1,7	-4,3	-3,8	-2,8	1,9	0,4	0,4
Germania S440855Y	6,0	-0,1	-0,6	-1,0	-1,6	-4,3	0,0	0,9	1,1	0,9	0,5	-1,2	-3,0	-2,7	0,4	1,6	-1,8
Estonia S840303Y	-1,6	0,0	-2,4	0,1	3,2	0,0	-0,1	-0,5	-1,9	-1,9	-1,8	-2,6	-2,6	2,7	1,8	-0,3	-1,3
Irlanda S021923Y	-3,0	-4,2	-5,1	-5,5	-4,9	-6,7	-2,4	-1,1	-1,7	-2,5	-2,7	-4,0	-1,1	6,0	11,9	27,7	10,0
Grecia S035677Y	-2,2	-3,9	-3,4	-4,4	-4,3	-3,7	-2,0	-0,8	0,7	2,6	1,0	1,3	2,0	4,8	10,5	4,9	2,3
Spagna S217678Y	2,1	0,3	-0,7	-1,2	-2,3	-2,3	-2,5	-2,5	-2,0	-1,9	-3,1	-4,0	-3,5	2,9	9,4	7,7	7,0
Francia S560580Y	2,0	0,5	-0,1	-0,7	-1,2	-1,4	-1,4	0,3	1,3	0,8	0,3	-0,2	0,0	0,4	5,1	4,7	2,6
Cipro S034201Y	-1,2	0,8	2,6	1,1	1,3	-1,1	-1,1	1,2	3,0	0,8	-1,1	-2,1	-6,5	-3,8	3,6	3,0	3,9
Lussemburgo S833059Y	-2,8	-1,6	-4,1	-3,8	-3,7	-6,3	-6,4	-2,4	-0,7	0,9	-0,2	-1,5	-3,9	-3,5	0,4	0,5	-0,1
Malta S204693Y	1,7	6,0	4,9	6,7	3,5	2,3	3,1	2,3	5,9	1,1	-0,7	-0,8	-1,0	1,4	0,7	0,6	-0,4
Paesi Bassi S333693Y	-1,3	-3,4	-3,7	-3,8	-4,7	-5,6	-2,9	-0,7	0,6	-0,7	-2,1	-2,7	-2,4	-2,7	3,4	3,1	2,4
Austria S255319Y	1,8	0,1	-1,8	-1,2	-1,1	-1,8	-3,3	-2,4	-1,4	1,6	-1,2	-1,2	-1,9	-1,7	1,3	1,8	-0,1
Portogallo S753271Y	-0,2	0,0	-0,1	0,8	0,2	0,3	1,8	0,6	1,0	1,4	4,0	1,8	0,2	0,6	7,3	7,0	0,4
Slovenia S382743Y	6,2	-1,0	0,0	0,2	0,7	1,3	1,6	0,3	0,7	0,6	-0,1	0,0	-1,2	0,8	4,6	4,1	4,5
Slovacchia S569687Y	1,0	7,4	3,9	2,8	4,0	8,2	2,5	4,7	0,3	0,2	1,1	1,7	0,4	0,8	6,6	6,3	3,4
Finlandia S392463Y	2,2	-0,8	-2,9	-5,2	-4,7	-9,8	-7,8	-6,3	-4,4	-4,0	-4,4	-5,6	-6,8	-5,8	1,3	1,4	-0,5
Area euro S552039Y	1,8	-1,2	-2,1	-2,2	-2,5	-3,8	-1,8	-0,8	-0,2	-0,2	-0,5	-1,5	-2,3	-0,9	3,5	3,4	1,1
Area euro esclusa Italia .. S568861Y	2,9	-0,5	-1,1	-1,6	-2,1	-3,4	-1,6	-0,5	0,1	0,0	-0,5	-1,6	-2,1	-0,6	4,0	4,1	1,5
Bulgaria S617276Y	-6,1	-10,5	-8,1	-5,4	-3,8	-3,6	-5,3	-1,1	-1,8	-3,8	-2,7	-3,2	-2,3	-2,6	3,6	2,5	1,4
Repubblica Ceca S257360Y	11,8	2,0	2,5	3,7	2,6	2,8	4,6	5,4	5,6	1,8	2,2	1,3	-0,4	1,2	4,5	3,4	1,9
Danimarca S643949Y	-3,0	-3,6	-4,4	-4,5	-5,4	-5,9	-4,8	-3,4	-2,8	-4,4	-7,1	-6,8	-6,4	-4,7	0,9	0,8	0,1
Lettonia S012101Y	0,6	-1,0	-2,4	-0,7	3,2	1,8	1,0	1,5	0,9	0,3	-0,1	0,0	0,0	3,6	8,3	6,7	2,0
Lituania S664938Y	1,2	2,4	11,0	1,9	1,4	1,5	2,0	0,6	0,0	0,6	-0,3	-0,3	0,3	2,6	8,2	5,4	3,7
Ungheria S790043Y	-0,1	-4,7	-3,0	0,4	-1,6	-2,3	-0,6	4,9	3,2	2,0	3,8	5,5	1,0	-0,5	-0,1	0,3	-8,5
Polonia S535222Y	-1,3	0,3	0,1	0,3	-0,6	0,0	2,1	2,1	3,2	2,6	1,3	1,0	-0,4	1,5	4,8	5,2	2,3
Romania S958667Y	0,4	1,8	0,0	-0,7	-0,6	0,7	0,1	-0,5	-0,1	-0,3	-0,1	1,4	2,2	5,0	7,5	5,3	4,0
Svezia S154449Y	2,0	-2,1	-3,6	-5,4	-4,8	-7,1	-4,3	-1,6	-1,0	-2,2	-3,8	-3,9	-5,3	-3,8	-0,2	-1,1	-1,4
Regno Unito S758368Y	2,3	0,7	-1,4	-3,3	-3,7	-6,3	-2,8	0,1	1,4	1,5	1,3	0,7	0,6	2,8	9,5	7,2	4,6
UE esclusa area euro. S588601Y	1,6	-0,2	-1,7	-3,0	-3,4	-5,3	-2,4	0,1	1,1	0,7	0,2	-0,1	-0,6	1,3	6,5	5,0	2,7
UE S052711Y	1,8	-1,0	-2,0	-2,4	-2,8	-4,2	-2,0	-0,6	0,2	0,0	-0,3	-1,2	-1,8	-0,4	4,2	3,8	1,5
UE esclusa Italia. S833516Y	2,6	-0,4	-1,3	-2,0	-2,5	-4,0	-1,8	-0,3	0,4	0,2	-0,3	-1,2	-1,6	0,0	4,7	4,4	1,9
Stati Uniti S937176Y	-1,4	-2,3	-3,5	-4,5	-4,5	-5,1	-2,7	1,1	2,3	1,9	0,6	-0,7	-0,1	3,7	9,3	8,6	7,3
Giappone S480451Y
Canada S790629Y	-4,2	-6,2	-8,4	-8,1	-9,1	-9,8	-7,1	-5,6	-5,2	-5,7	-5,9	-5,8	-5,4	-3,4	1,0	1,8

Saldo corrente

(in percentuale del PIL)

Paesi	1995	1996	1997	1998	1999	2000	2001	2002	2003	2004	2005	2006	2007	2008	2009	2010	2011
Italia S302836Y	3,8	3,7	0,3	-0,4	-1,5	-1,3	-0,7	-0,1	1,0	0,5	0,8	-1,3	-2,1	-0,8	2,1	1,6	1,6
Belgio S495829Y	2,0	1,6	-0,3	-1,6	-2,0	-2,6	-2,4	-1,9	-0,6	-1,5	-1,8	-2,1	-2,0	-1,0	2,9	1,8	1,4
Germania S503822Y	-0,1	0,5	0,2	-0,4	-1,2	-1,5	0,0	0,9	1,3	1,2	0,8	-0,7	-2,5	-2,4	0,5	0,7	-1,5
Estonia S889781Y	-5,9	-4,2	-6,7	-4,7	-0,9	-3,5	-4,3	-5,7	-6,0	-5,1	-5,3	-6,8	-7,6	-3,2	-2,0	-2,1	-3,3
Irlanda S076359Y	0,1	-1,7	-2,8	-4,2	-6,7	-7,7	-5,0	-3,4	-3,6	-4,5	-4,8	-6,2	-4,2	1,4	7,7	7,4	6,7
Grecia S091012Y	6,1	4,7	2,4	0,3	-0,6	0,1	0,1	0,6	1,8	3,1	2,7	3,5	4,0	6,4	11,8	8,8	8,3
Spagna S269349Y	2,0	1,2	-0,2	-1,1	-2,7	-3,1	-3,6	-4,1	-3,7	-4,3	-5,4	-6,7	-6,8	-0,7	5,3	4,5	5,2
Francia S634691Y	0,9	0,1	0,0	-1,0	-2,0	-2,1	-2,0	-0,2	0,7	0,1	-0,3	-1,3	-1,1	-0,6	3,4	3,4	1,6
Cipro S105877Y	-3,2	-0,4	1,1	0,8	1,2	-1,1	-1,1	0,9	2,6	0,7	-0,2	-2,5	-7,4	-4,9	0,7	0,1	1,9
Lussemburgo S902570Y	-7,4	-7,1	-7,7	-8,6	-8,5	-10,7	-9,8	-8,1	-6,1	-4,5	-5,7	-6,5	-8,0	-7,5	-4,4	-4,4	-4,5
Malta S240744Y	0,9	5,8	4,1	5,8	3,0	2,4	2,5	1,9	1,8	2,6	1,5	1,3	-0,4	2,0	1,8	1,9	1,3
Paesi Bassi S389165Y	0,8	-0,9	-1,6	-2,0	-3,4	-4,5	-3,5	-1,7	-0,7	-1,4	-2,8	-3,5	-3,4	-4,2	0,8	0,7	0,7
Austria S311892Y	1,3	-0,5	-1,9	-1,7	-1,3	-1,4	-3,2	-2,3	-1,4	-2,0	-1,4	-1,5	-2,6	-2,4	0,5	0,4	-0,8
Portogallo S817307Y	1,7	0,7	-0,6	-0,8	-1,2	-0,4	0,8	0,5	1,4	2,4	3,2	1,9	0,6	1,3	6,9	6,9	4,8
Slovenia S430261Y	-3,3	-3,0	-1,5	-2,3	-2,1	-0,8	-0,4	-1,4	-1,8	-2,2	-2,5	-2,8	-4,7	-3,6	0,4	0,7	0,9
Slovacchia S626945Y	-4,3	-0,1	-0,9	-0,8	-0,9	0,3	1,4	1,9	-0,2	-0,3	-1,0	0,2	-0,7	-1,0	3,7	4,6	2,3
Finlandia S435865Y	0,8	-0,7	-1,7	-4,5	-4,8	-9,4	-7,7	-6,8	-5,3	-5,2	-5,3	-6,3	-7,7	-6,8	-0,5	0,0	-1,9
Area euro S901582Y	1,2	1,0	-0,1	-0,9	-1,9	-2,2	-1,6	-0,6	0,1	-0,3	-0,7	-2,0	-2,6	-1,4	2,6	2,3	1,2
Area euro esclusa Italia .. S794756Y	0,7	0,4	-0,2	-1,0	-1,9	-2,4	-1,7	-0,8	-0,1	-0,5	-1,0	-2,1	-2,7	-1,5	2,7	2,4	1,1
Bulgaria S667461Y	7,1	-2,5	-5,6	-3,3	-4,7	-2,7	-2,9	-5,3	-4,6	-5,3	-7,9	-6,3	0,4	-0,3	-0,4
Repubblica Ceca S315925Y	-5,7	-4,6	-4,2	-4,1	-3,1	-2,3	-2,4	-1,9	-1,3	-3,8	-3,5	-3,5	-4,4	-3,2	0,9	0,6	-0,3
Danimarca S705252Y	0,9	-0,1	-1,4	-1,9	-3,1	-4,0	-3,0	-1,9	-1,6	-3,5	-6,7	-6,8	-6,5	-5,5	0,6	0,2	-0,8
Lettonia S056777Y	-0,9	-2,1	-1,7	-2,2	0,3	-0,2	-1,3	-1,0	-1,1	-2,7	-3,5	-5,5	-5,7	-0,5	5,0	2,2	-1,8
Lituania S714466Y	-3,0	-1,7	-3,3	-0,7	-0,6	-1,6	-0,7	-1,7	-1,8	-2,0	-2,5	-3,1	-3,6	-1,0	6,6	4,8	2,9
Ungheria S859296Y	2,8	0,3	1,0	0,6	0,8	-2,6	-2,0	0,5	2,1	2,1	3,2	4,0	0,4	0,2	1,7	2,4	2,3
Polonia S615623Y	0,5	0,0	0,0	-0,6	-1,6	0,1	1,2	1,0	1,8	1,5	0,2	-0,7	-2,5	-1,3	1,8	2,8	0,5
Romania S018706Y	-2,3	-0,9	1,2	0,4	1,3	0,3	-0,5	-2,4	-3,3	-3,4	-3,4	-4,3	-3,6	-1,2	3,0	0,9	-1,5
Svezia S236464Y	3,2	-0,1	-1,9	-2,9	-4,1	-6,3	-4,4	-1,9	-1,9	-3,5	-5,3	-5,5	-6,7	-5,4	-2,8	-3,7	-3,8
Regno Unito S816979Y	3,0	2,0	0,5	-1,5	-2,5	-2,7	-2,4	0,1	1,2	1,2	1,1	0,2	0,3	1,7	6,8	6,7	5,1
UE esclusa area euro. S875774Y	2,2	1,0	-0,1	-1,6	-2,5	-2,9	-2,3	-0,3	0,5	0,1	-0,5	-1,2	-1,6	-0,4	4,0	3,8	2,3
UE S111851Y	1,4	1,0	-0,1	-1,1	-2,0	-2,4	-1,7	-0,6	0,2	-0,2	-0,6	-1,8	-2,3	-1,1	2,9	2,7	1,5
UE esclusa Italia. S899034Y	1,1	0,6	-0,2	-1,2	-2,1	-2,5	-1,9	-0,6	0,1	-0,3	-0,9	-1,8	-2,4	-1,2	3,0	2,8	1,5
Stati Uniti S982684Y	1,2	0,1	-1,2	-2,4	-2,9	-3,7	-1,7	1,5	2,4	1,9	0,7	-0,2	0,2	3,4	8,1	8,2	7,3
Giappone S527186Y	1,1	-0,4	-0,6	0,1	5,8	5,4
Canada S841805Y	2,6	0,4	-2,2	-2,0	-3,5	-5,0	-2,9	-2,2	-2,3	-3,4	-4,3	-4,5	-4,4	-2,8	0,9	1,2

Saldo in conto capitale

(in percentuale del PIL)

Paesi	1995	1996	1997	1998	1999	2000	2001	2002	2003	2004	2005	2006	2007	2008	2009	2010	2011
Italia S310569Y	3,7	3,3	2,4	3,1	3,4	2,2	3,9	3,2	2,7	3,1	3,7	4,7	3,7	3,5	3,4	2,8	2,3
Belgio S501937Y	2,5	2,4	2,6	2,5	2,6	2,7	2,0	2,0	0,8	1,7	4,3	1,8	2,0	2,0	2,6	2,0	2,3
Germania S510830Y	9,5	2,8	2,6	2,7	2,8	0,4	3,1	2,9	2,8	2,5	2,5	2,3	2,2	2,5	2,6	3,5	2,3
Estonia S895450Y	4,8	4,6	4,5	5,4	4,4	3,8	4,3	5,4	4,3	3,5	3,7	4,3	5,2	6,2	4,0	2,0	2,2
Irlanda S085742Y	2,0	1,9	1,8	2,1	4,1	3,0	4,1	3,8	3,2	3,2	3,2	3,2	4,1	6,0	6,3	23,5	6,7
Grecia S099465Y	3,0	2,0	3,6	3,6	3,7	3,6	4,4	4,2	3,9	4,5	2,8	2,2	2,4	3,4	3,8	1,9	1,1
Spagna S275886Y	5,2	4,3	4,2	4,2	4,0	4,0	4,1	4,3	4,1	4,4	4,1	4,3	4,9	5,2	5,9	5,1	4,3
Francia S641997Y	4,6	3,9	3,3	3,6	3,8	3,6	3,7	3,5	3,3	3,5	3,2	3,7	3,8	4,0	4,1	3,7	3,6
Cipro S117378Y	4,1	3,6	3,9	3,4	3,1	3,4	3,4	3,5	4,0	3,5	2,6	3,7	3,9	3,9	5,4	5,2	4,4
Lussemburgo S908998Y	5,0	5,9	4,0	5,3	5,1	4,7	3,7	6,0	5,7	5,6	5,7	5,1	4,4	4,3	5,2	5,2	4,9
Malta S245890Y	2,9	2,5	3,6	4,2	4,2	3,4	3,9	4,0	7,4	2,1	1,4	1,5	2,8	2,5	2,0	1,7	1,5
Paesi Bassi S399282Y	3,5	2,8	2,8	2,8	3,0	2,5	3,7	3,8	3,8	3,2	3,1	2,9	3,2	3,7	4,8	4,5	3,7
Austria S322146Y	4,5	4,5	3,7	4,1	3,5	3,1	3,3	3,0	2,9	6,4	3,1	3,0	3,4	3,3	3,6	4,1	3,4
Portogallo S826093Y	3,7	4,1	4,3	4,7	4,3	3,7	4,0	2,8	2,2	1,6	3,3	2,7	2,5	2,4	3,2	3,0	-0,4
Slovenia S437665Y	11,6	4,1	3,8	4,6	5,1	4,5	4,4	3,9	4,4	4,4	4,0	4,2	4,8	5,5	5,5	5,1	5,5
Slovacchia S633950Y	7,7	10,1	7,2	6,1	8,3	12,0	5,1	6,3	3,0	2,7	3,8	2,9	2,5	3,1	4,2	3,0	2,7
Finlandia S442951Y	5,4	4,1	3,0	2,8	3,1	2,4	2,6	2,6	2,6	2,7	2,5	2,2	2,4	2,4	2,9	2,5	2,5
Area euro S922729Y	6,0	3,3	3,0	3,2	3,4	2,3	3,5	3,3	3,1	3,2	3,2	3,3	3,3	3,5	3,8	3,9	2,9
Area euro esclusa Italia .. S606672Y	6,5	3,4	3,1	3,3	3,3	2,3	3,4	3,3	3,1	3,2	3,1	3,0	3,2	3,5	3,9	4,1	3,1
Bulgaria S675961Y	0,9	1,7	4,4	3,9	3,6	3,9	3,3	3,4	3,5	3,4	6,8	4,6	3,9	3,5	2,4
Repubblica Ceca S321758Y	18,5	7,7	7,8	8,9	6,7	5,9	8,0	8,4	8,0	6,7	6,7	5,9	5,2	5,4	4,9	4,2	3,6
Danimarca S716392Y	2,0	2,1	2,0	1,9	1,8	1,7	1,5	1,6	1,5	1,5	1,5	1,6	1,7	2,2	2,1	2,3	2,6
Lettonia S065445Y	2,5	2,6	0,3	2,1	3,5	3,0	3,3	3,3	2,7	3,7	3,9	6,0	6,1	4,8	4,8	5,9	5,2
Lituania S721074Y	4,6	4,9	15,1	3,7	3,4	4,7	4,3	3,5	3,1	3,6	3,0	3,5	4,6	4,3	2,8	2,4	2,6
Ungheria S868450Y	6,0	4,1	4,9	7,3	4,7	5,6	6,1	8,5	5,2	4,4	4,7	5,4	4,7	3,5	2,9	2,0	-6,6
Polonia S625092Y	4,0	4,9	4,6	4,9	3,9	3,0	4,1	4,0	4,4	3,8	3,8	4,3	4,3	5,0	5,6	5,1	4,5
Romania S025924Y	4,3	4,5	3,2	2,8	3,1	4,3	4,0	4,4	4,8	4,6	4,5	6,5	6,5	6,9	6,0	5,9	7,0
Svezia S244717Y	4,2	3,3	3,4	2,2	3,2	2,7	2,8	3,1	3,0	2,9	3,1	3,1	3,1	3,2	3,5	3,5	3,5
Regno Unito S825520Y	2,9	2,2	1,6	1,6	1,6	-0,8	1,9	2,0	2,2	2,3	2,3	2,5	2,4	3,4	4,7	3,5	2,8
UE esclusa area euro. S615058Y	3,6	2,8	2,4	2,3	2,2	0,5	2,5	2,7	2,8	2,7	2,8	3,0	3,0	3,8	4,5	3,7	3,0
UE S116032Y	5,5	3,2	2,8	3,0	3,1	1,8	3,2	3,1	3,0	3,1	3,1	3,3	3,2	3,6	3,9	3,8	3,0
UE esclusa Italia. S908384Y	5,8	3,2	2,9	3,0	3,0	1,8	3,2	3,1	3,0	3,1	3,0	3,0	3,2	3,6	4,0	4,0	3,0
Stati Uniti S992338Y	2,0	2,1	2,0	2,0	2,2	2,2	2,3	2,4	2,5	2,5	2,5	2,3	2,5	3,0	3,7	3,0	2,8
Giappone S548060Y	3,7	1,7	2,7	1,8	3,1	3,0
Canada S850720Y	2,7	2,4	2,0	1,9	1,9	2,1	2,2	2,3	2,4	2,6	2,8	2,9	3,0	3,2	3,9	4,2

Debito pubblico lordo

(in percentuale del PIL)

Paesi	1995	1996	1997	1998	1999	2000	2001	2002	2003	2004	2005	2006	2007	2008	2009	2010	2011
Italia S164287Y	120,9	120,2	117,5	114,3	113,1	108,6	108,3	105,4	104,1	103,7	105,7	106,3	103,3	106,1	116,4	119,2	120,7
Belgio S381161Y	130,2	127,2	122,5	117,2	113,6	107,8	106,5	103,4	98,4	94,0	92,0	88,0	84,0	89,2	95,7	95,5	97,8
Germania S383684Y	55,6	58,5	59,8	60,5	61,3	60,2	59,1	60,7	64,4	66,2	68,5	68,0	65,2	66,8	74,5	82,5	80,5
Estonia S780619Y	8,2	7,6	7,0	6,0	6,5	5,1	4,8	5,7	5,6	5,0	4,6	4,4	3,7	4,5	7,2	6,7	6,1
Irlanda S950832Y	80,1	72,3	63,5	53,0	47,0	35,1	35,2	32,0	30,7	29,5	27,3	24,6	25,0	44,5	64,9	92,2	106,4
Grecia S964495Y	97,9	100,3	97,5	95,4	94,9	104,4	104,7	102,6	98,3	99,8	101,2	107,5	107,2	112,9	129,7	148,3	170,6
Spagna S152268Y	63,3	67,5	66,2	64,2	62,4	59,4	55,6	52,6	48,8	46,3	43,2	39,7	36,3	40,2	53,9	61,5	69,3
Francia S495862Y	55,4	58,0	59,4	59,5	58,9	57,4	56,9	59,0	63,2	65,0	66,7	64,0	64,2	68,2	79,2	82,3	86,0
Cipro S927219Y	51,8	53,1	57,4	59,2	59,3	59,6	61,2	65,1	69,7	70,9	69,4	64,7	58,8	48,9	58,5	61,3	71,1
Lussemburgo S767900Y	7,4	7,4	7,4	7,1	6,4	6,2	6,3	6,3	6,1	6,3	6,1	6,7	6,7	14,4	15,3	19,2	18,3
Malta S155247Y	35,3	40,1	48,4	53,4	57,1	54,9	60,5	59,1	67,6	71,7	69,7	64,0	61,9	62,0	67,6	68,3	70,9
Paesi Bassi S289714Y	76,1	74,1	68,2	65,7	61,1	53,8	50,7	50,5	52,0	52,4	51,8	47,4	45,3	58,5	60,8	63,1	65,5
Austria S182377Y	68,2	68,1	64,1	64,4	66,8	66,2	66,8	66,2	65,3	64,7	64,2	62,3	60,2	63,8	69,2	72,0	72,4
Portogallo S694495Y	59,2	58,2	55,5	51,8	51,4	50,7	53,8	56,8	59,4	61,9	67,7	69,4	68,4	71,7	83,2	93,5	108,1
Slovenia S331933Y	18,6	21,9	22,4	23,1	24,1	26,3	26,5	27,8	27,2	27,3	26,7	26,4	23,1	22,0	35,0	38,6	46,9
Slovacchia S511562Y	22,1	31,1	33,7	34,5	47,8	50,3	48,9	43,4	42,4	41,5	34,2	30,5	29,6	27,9	35,6	41,0	43,3
Finlandia S329985Y	56,6	57,0	53,9	48,4	45,7	43,8	42,5	41,5	44,5	44,4	41,7	39,6	35,2	33,9	43,5	48,6	49,0
Area euro S632925Y	71,5	74,0	73,7	72,5	71,7	69,3	68,2	68,1	69,3	69,7	70,3	68,7	66,4	70,2	80,0	85,4	87,3
Area euro esclusa Italia .. S642131Y	62,4	64,4	64,2	63,5	62,9	60,8	59,6	60,0	61,7	62,3	62,8	60,7	58,7	62,8	72,5	78,5	80,8
Bulgaria S566576Y	108,3	77,6	77,6	72,5	66,0	52,4	44,4	37,0	27,5	21,6	17,2	13,7	14,6	16,2	16,3
Repubblica Ceca S191451Y	14,0	11,9	12,6	14,5	15,8	17,8	23,9	27,1	28,6	28,9	28,4	28,3	27,9	28,7	34,2	37,8	40,8
Danimarca S576514Y	72,6	69,4	65,4	61,4	58,1	52,4	49,6	49,5	47,2	45,1	37,8	32,1	27,1	33,4	40,6	42,9	46,6
Lettonia S960776Y	15,1	14,0	11,1	9,3	12,4	12,4	14,1	13,6	14,7	15,0	12,5	10,7	9,0	19,8	36,7	44,5	42,2
Lituania S608676Y	11,5	13,8	15,4	16,5	22,7	23,6	23,0	22,2	21,0	19,3	18,3	17,9	16,8	15,5	29,3	37,9	38,5
Ungheria S713412Y	85,6	72,4	62,9	60,9	60,8	56,1	52,7	55,9	58,6	59,5	61,7	65,9	67,0	73,0	79,8	81,8	81,4
Polonia S468039Y	49,0	43,4	42,9	38,9	39,6	36,8	37,6	42,2	47,1	45,7	47,1	47,7	45,0	47,1	50,9	54,8	56,4
Romania S884859Y	6,6	10,6	15,0	16,6	21,7	22,5	25,7	24,9	21,5	18,7	15,8	12,4	12,8	13,4	23,6	30,5	33,4
Svezia S080151Y	72,8	73,3	71,2	69,9	64,3	53,9	54,7	52,5	51,7	50,3	50,4	45,3	40,2	38,8	42,6	39,5	38,4
Regno Unito S700901Y	50,9	51,0	49,4	46,5	43,6	41,1	37,8	37,7	39,1	41,0	42,2	43,3	44,2	52,3	67,8	79,4	85,0
UE esclusa area euro S670973Y	54,4	53,4	51,5	48,5	46,0	42,4	40,1	40,2	41,4	42,0	42,1	41,7	40,9	45,8	56,8	64,1	67,4
UE S978342Y	68,0	69,6	68,4	66,6	65,3	62,2	60,9	60,8	62,2	62,5	62,9	61,4	59,5	63,9	74,4	80,0	82,2
UE esclusa Italia S771253Y	60,5	61,7	60,7	59,2	58,0	55,2	53,7	54,1	55,8	56,3	56,5	54,9	53,2	57,8	68,2	74,4	76,9
Stati Uniti S899643Y	70,7	69,9	67,4	64,2	60,5	54,5	54,4	56,8	60,2	67,8	67,4	66,1	66,5	75,4	88,8	97,8	102,2
Giappone S979763Y	87,7	95,4	102,0	114,9	129,0	137,6	144,7	153,5	158,3	166,3	169,5	166,8	162,4	171,1	188,7	192,7	205,3
Canada S267719Y	99,6	99,6	94,3	92,9	89,6	80,5	80,7	78,6	74,7	70,8	69,7	68,6	65,0	69,2	81,5	83,0	83,4

Totale delle entrate (Regolamento CE 1500/2000)

(in percentuale del PIL)

Paesi	1995	1996	1997	1998	1999	2000	2001	2002	2003	2004	2005	2006	2007	2008	2009	2010	2011
Italia S347697Y	44,8	45,2	47,2	46,0	45,9	45,0	44,5	44,0	44,4	44,0	43,4	45,0	46,0	45,9	46,5	46,0	46,1
Italia - Conto tradizionale . S334938Y	45,0	45,4	47,4	46,1	45,9	45,1	44,7	44,1	44,7	44,3	43,9	45,5	46,5	46,5	47,1	46,6	46,6
Belgio S510269Y	47,6	48,4	48,9	49,4	49,5	49,0	49,5	49,6	50,9	48,9	49,3	48,8	48,1	48,7	48,1	48,6	49,4
Germania S518793Y	45,4	45,7	45,5	45,7	46,6	46,2	44,5	44,1	44,3	43,3	43,6	43,7	43,7	44,0	45,1	43,6	44,5
Estonia S908676Y	42,4	39,1	39,6	38,5	36,7	35,9	34,7	36,0	36,5	35,6	35,2	36,1	36,4	36,7	43,5	40,8	39,4
Irlanda S101502Y	38,8	39,1	38,2	36,9	36,8	36,0	34,1	33,2	33,6	35,0	35,5	37,3	36,9	35,7	34,7	35,2	34,9
Grecia S105280Y	37,0	37,8	39,3	40,9	41,8	43,4	41,3	40,6	39,4	38,4	39,0	39,2	40,7	40,7	38,3	40,6	42,3
Spagna S282326Y	37,3	37,7	37,6	38,1	38,7	38,2	38,1	38,7	38,0	38,8	39,7	40,7	41,1	37,0	35,1	36,6	35,7
Francia S656471Y	48,9	50,5	50,9	50,1	50,8	50,2	50,0	49,6	49,3	49,6	50,6	50,6	49,9	49,9	49,2	49,5	50,8
Cipro S127832Y	32,5	32,2	31,4	32,5	32,3	34,7	35,7	35,6	38,0	38,3	40,7	41,4	44,8	43,1	40,1	40,9	39,8
Lussemburgo S916135Y	42,1	42,3	44,3	44,4	42,6	43,6	44,2	43,6	42,3	41,5	41,5	39,9	39,9	42,3	43,9	42,0	41,6
Malta S250523Y	35,9	34,4	35,3	33,1	35,9	34,4	36,0	36,7	37,5	40,1	41,7	41,4	40,2	39,2	39,4	38,9	39,6
Paesi Bassi S408394Y	47,2	47,5	46,3	45,8	46,4	46,1	45,1	44,1	43,9	44,3	44,5	46,1	45,4	46,7	45,8	46,1	45,4
Austria S333625Y	50,4	51,7	51,5	51,2	51,0	50,1	51,1	49,8	49,7	49,2	48,2	47,5	47,6	48,3	48,5	48,1	48,0
Portogallo S834253Y	36,5	37,6	37,9	37,6	38,4	38,3	38,3	39,6	40,9	41,4	40,1	40,6	41,1	41,1	39,6	41,4	45,0
Slovenia S447376Y	44,0	43,0	42,2	43,0	43,1	42,8	43,4	43,8	43,6	43,5	43,8	43,2	42,4	42,4	43,1	44,5	44,3
Slovacchia S639431Y	45,2	43,8	42,6	40,5	40,7	39,9	38,0	36,8	37,4	35,3	35,2	33,3	32,4	32,8	33,5	32,3	33,2
Finlandia S449138Y	55,4	56,7	55,3	54,6	53,4	55,4	53,1	53,2	52,8	52,5	53,0	53,3	52,7	53,6	53,4	53,0	53,9
Area euro S694022Y	45,5	46,2	46,4	46,1	46,6	46,1	45,2	44,8	44,8	44,5	44,8	45,3	45,3	45,0	44,9	44,8	45,4
Area euro esclusa Italia .. S718663Y	45,7	46,4	46,2	46,1	46,7	46,3	45,4	45,0	44,9	44,7	45,1	45,3	45,2	44,8	44,6	44,5	45,2
Bulgaria S686662Y	37,6	37,8	34,8	39,6	40,1	40,7	41,7	38,4	38,7	40,4	38,3	36,2	40,4	40,1	37,1	34,3	33,6
Repubblica Ceca S326105Y	40,2	38,5	39,0	38,1	38,6	38,0	38,3	39,1	43,3	40,4	39,8	39,6	40,3	38,9	38,9	39,0	39,8
Danimarca S724813Y	56,4	56,9	56,1	56,2	56,8	55,8	55,4	54,8	55,0	56,4	57,8	56,6	55,6	54,8	55,2	55,1	56,1
Lettonia S072093Y	36,9	36,6	37,6	39,1	37,8	34,8	33,0	33,7	33,3	34,9	35,4	37,8	35,6	34,9	34,7	35,6	35,0
Lituania S727933Y	32,9	33,1	37,9	37,1	37,1	35,7	33,1	32,7	31,8	31,7	32,7	33,0	33,6	34,0	34,3	33,6	31,9
Ungheria S878970Y	47,1	46,9	44,3	43,6	44,0	44,7	43,7	42,5	42,4	42,6	42,2	42,7	45,6	45,5	46,9	45,4	53,9
Polonia S634064Y	43,3	46,1	41,8	40,1	40,4	38,1	38,5	39,3	38,5	37,2	39,4	40,2	40,3	39,5	37,2	37,6	38,5
Romania S031462Y	32,1	29,6	30,2	32,3	34,8	33,9	32,7	33,0	32,0	32,3	32,4	33,3	35,3	33,6	32,1	33,3	32,3
Svezia S260619Y	57,6	59,6	59,0	59,7	58,9	58,7	56,1	54,1	54,4	54,6	55,8	54,9	54,5	53,9	54,0	52,3	51,3
Regno Unito S832983Y	37,7	37,8	38,1	39,2	39,8	40,4	40,7	39,3	38,8	39,6	40,4	41,3	40,9	42,6	39,9	40,2	40,7
UE esclusa area euro. S732643Y	42,7	43,2	42,3	42,8	43,2	43,2	42,9	41,8	41,7	42,1	42,8	43,2	43,0	43,7	42,0	42,1	42,7
UE S122513Y	45,0	45,5	45,4	45,3	45,7	45,3	44,6	44,0	44,0	43,9	44,3	44,7	44,7	44,7	44,2	44,1	44,7
UE esclusa Italia S916551Y	45,0	45,6	45,1	45,2	45,7	45,4	44,7	44,0	44,0	43,9	44,4	44,7	44,5	44,5	43,8	43,8	44,5
Stati Uniti S000863Y	33,7	34,1	34,4	34,8	34,7	35,2	34,3	31,8	31,2	31,5	33,0	33,8	33,9	32,5	30,8	31,2	31,4
Giappone S559225Y	31,6	34,7	33,7	35,1	33,1	32,4
Canada S861325Y	42,3	42,9	43,5	43,8	43,4	43,2	41,6	40,2	40,1	39,7	39,8	40,1	39,8	38,6	38,6	37,6

Entrate correnti (Regolamento CE 1500/2000)

(in percentuale del PIL)

Paesi	1995	1996	1997	1998	1999	2000	2001	2002	2003	2004	2005	2006	2007	2008	2009	2010	2011
Italia S187164Y	43,9	44,8	46,3	45,3	45,4	44,5	44,2	43,5	42,8	43,1	43,0	44,7	45,8	45,7	45,5	45,6	45,4
Italia - Conto tradizionale . S352890Y	44,2	45,0	46,4	45,4	45,4	44,6	44,4	43,7	43,1	43,4	43,4	45,2	46,2	46,2	46,1	46,1	45,9
Belgio S396251Y	47,1	47,9	48,3	48,9	48,8	48,5	48,9	49,1	48,4	48,1	48,3	48,0	47,4	48,0	47,4	47,9	48,6
Germania S397653Y	44,9	45,3	45,0	45,2	46,2	45,8	44,1	43,7	43,9	42,9	43,1	43,3	43,3	43,6	44,7	43,2	44,2
Estonia S792886Y	41,9	38,8	39,3	38,1	36,4	35,5	34,6	35,7	36,1	35,3	34,9	35,3	35,6	36,3	41,8	39,5	38,0
Irlanda S965736Y	37,0	37,5	36,4	35,4	35,2	34,5	32,9	31,9	32,3	33,7	34,3	35,9	35,4	34,5	33,7	34,2	34,2
Grecia S984999Y	35,6	35,8	37,4	38,7	39,6	40,5	39,8	39,4	37,7	36,8	37,4	36,8	38,2	38,4	36,9	38,5	39,9
Spagna S170453Y	36,5	37,1	37,1	37,3	37,8	37,6	37,4	37,9	37,3	37,9	38,9	40,0	40,6	36,7	35,1	36,5	35,8
Francia S512587Y	48,7	50,2	50,1	49,9	50,5	49,8	49,8	49,2	48,8	49,1	49,6	50,1	49,5	49,7	49,0	49,2	50,5
Cipro S944076Y	32,4	32,1	31,3	32,4	32,3	34,6	35,6	35,5	37,9	37,5	39,7	41,3	44,8	43,0	40,0	40,8	39,8
Lussemburgo S786325Y	41,9	42,2	44,1	44,2	42,4	43,4	44,1	43,5	42,0	41,2	41,3	39,8	39,7	42,1	43,6	41,8	41,5
Malta S167973Y	35,2	32,3	34,2	32,2	34,8	33,3	35,6	36,2	37,0	38,1	38,1	38,1	38,9	38,4	38,3	37,1	37,9
Paesi Bassi S306512Y	46,9	47,0	46,0	45,4	46,0	45,7	44,7	43,7	43,6	44,0	44,1	45,7	45,1	46,4	45,5	45,8	45,1
Austria S206857Y	50,2	51,6	51,3	51,1	50,8	49,9	50,9	49,6	49,4	49,0	48,0	47,3	47,4	48,2	48,4	48,0	48,0
Portogallo S712292Y	35,3	36,3	36,2	36,4	37,3	37,4	36,9	38,1	38,5	38,1	38,7	39,7	40,4	40,4	38,8	38,7	40,5
Slovenia S343032Y	43,9	42,9	42,0	42,7	42,9	42,6	43,1	43,6	43,4	43,3	43,7	43,0	42,0	42,2	42,7	44,2	44,1
Slovacchia S531046Y	45,2	43,7	42,6	40,4	40,5	39,8	37,8	36,7	37,3	35,1	35,2	33,3	32,2	32,8	33,3	31,7	32,4
Finlandia S346559Y	55,2	56,4	55,0	54,3	53,1	55,0	52,7	52,7	52,4	52,1	52,6	52,9	52,4	53,1	53,0	52,6	53,5
Area euro S757500Y	45,0	45,7	45,8	45,6	46,0	45,6	44,8	44,3	44,0	43,9	44,1	44,8	44,8	44,6	44,4	44,3	44,9
Area euro esclusa Italia .. S777444Y	45,2	45,9	45,6	45,6	46,2	45,8	45,0	44,5	44,3	44,0	44,4	44,8	44,7	44,4	44,2	44,1	44,8
Bulgaria S581912Y	37,4	37,6	34,7	39,5	39,9	40,6	41,5	38,2	38,6	40,2	38,0	35,8	38,9	38,9	35,9	32,8	32,3
Repubblica Ceca S213183Y	39,7	38,4	38,9	38,0	38,5	37,9	38,0	38,9	39,9	40,1	39,4	39,0	39,5	38,2	37,5	37,5	38,3
Danimarca S591689Y	55,8	56,5	55,6	55,8	56,2	55,3	54,9	54,2	54,5	55,6	57,2	55,9	55,0	54,2	54,7	54,6	55,2
Lettonia S978257Y	36,7	35,9	35,9	37,6	37,0	34,1	32,9	33,4	33,2	34,4	34,3	36,7	34,8	33,9	32,9	33,8	33,4
Lituania S625045Y	32,9	33,1	37,9	37,1	37,0	35,6	33,0	32,2	31,4	31,2	31,9	32,0	32,2	32,8	32,6	30,9	29,6
Ungheria S736818Y	46,8	46,5	44,0	43,2	43,6	44,3	43,2	42,0	42,0	42,2	41,5	41,8	44,7	44,9	45,4	42,6	41,4
Polonia S489353Y	43,2	42,6	41,8	40,1	40,4	38,1	38,5	39,3	38,4	37,2	38,8	39,7	39,8	39,1	36,6	36,3	36,8
Romania S903388Y	31,9	29,6	30,2	32,3	34,8	33,8	32,6	32,9	31,9	31,9	32,1	33,2	34,1	32,8	31,8	32,6	31,8
Svezia S100540Y	57,4	59,4	58,8	59,5	58,7	58,5	55,9	53,9	54,2	54,4	55,7	54,9	54,4	53,8	53,9	52,2	51,3
Regno Unito S713235Y	37,5	37,5	37,8	39,0	39,5	40,1	40,4	39,0	38,5	39,2	40,0	40,9	40,5	40,8	39,5	40,0	40,4
UE esclusa area euro. S800323Y	42,5	42,7	42,1	42,6	43,0	43,0	42,6	41,5	41,3	41,8	42,4	42,8	42,5	42,4	41,5	41,5	41,7
UE S999966Y	44,5	45,1	44,9	44,9	45,3	44,9	44,3	43,6	43,3	43,3	43,7	44,3	44,2	44,1	43,7	43,6	44,1
UE esclusa Italia S791068Y	44,6	45,1	44,7	44,8	45,3	44,9	44,3	43,6	43,4	43,3	43,8	44,2	44,0	43,8	43,5	43,3	43,9
Stati Uniti S893334Y	33,4	33,9	34,1	34,4	34,3	34,9	33,9	31,5	31,0	31,2	32,7	33,6	33,7	32,3	30,6	31,1	31,3
Giappone S424961Y
Canada S747203Y

Pressione fiscale

(in percentuale del PIL)

Paesi	1995	1996	1997	1998	1999	2000	2001	2002	2003	2004	2005	2006	2007	2008	2009	2010	2011
Italia S276937Y	40,9	41,4	43,4	42,2	41,9	41,3	41,0	40,5	41,0	40,4	40,1	41,7	42,7	42,6	43,0	42,6	42,6
Belgio S473018Y	44,8	45,5	46,0	46,6	46,7	46,3	46,4	46,7	46,1	46,3	46,2	45,9	45,4	45,7	45,1	45,5	45,9
Germania S476444Y	40,6	41,1	41,1	41,4	42,4	42,2	40,4	40,0	40,2	39,4	39,4	39,6	39,7	39,8	40,5	39,0	39,8
Estonia S867040Y	36,3	34,3	34,3	34,1	32,6	31,0	30,3	31,1	30,8	30,4	30,4	30,4	31,2	31,6	35,7	34,0	32,7
Irlanda S048567Y	33,3	33,8	33,1	32,2	32,4	31,9	30,3	29,4	29,8	31,2	31,6	33,1	32,6	31,0	29,7	29,6	30,1
Grecia S066905Y	30,5	30,9	32,2	34,0	35,2	36,4	35,1	35,6	34,1	33,5	34,1	33,2	34,0	33,9	32,6	33,7	34,7
Spagna S248527Y	33,0	33,6	33,8	34,2	34,8	34,9	34,5	35,2	34,8	35,7	36,8	37,7	38,1	34,1	32,2	33,7	33,0
Francia S596440Y	43,9	45,4	45,6	45,6	46,4	45,6	45,4	44,8	44,7	45,1	45,5	45,8	45,1	45,0	44,2	44,5	45,9
Cipro S077842Y	26,9	26,4	25,9	27,6	27,8	30,0	30,7	30,9	32,2	32,7	34,8	35,5	39,9	38,4	35,1	35,4	35,0
Lussemburgo S867583Y	37,4	37,9	39,7	39,8	38,7	39,5	40,2	39,9	38,8	38,0	38,3	36,5	36,3	38,2	40,1	38,3	38,0
Malta S222615Y	28,3	26,6	28,9	26,9	29,2	29,0	31,2	32,1	32,5	33,4	34,8	34,9	35,5	34,5	35,1	34,0	34,7
Paesi Bassi S360001Y	40,3	40,5	39,8	39,7	40,6	40,1	38,7	38,2	37,9	38,0	38,1	39,3	38,9	39,4	38,6	39,1	38,6
Austria S283614Y	42,9	44,4	45,6	45,7	45,3	44,5	46,3	45,0	44,9	44,4	43,4	42,8	43,0	44,0	43,9	43,5	43,5
Portogallo S788320Y	30,9	31,8	31,8	32,1	32,8	33,1	32,9	33,8	34,3	33,5	34,7	35,3	35,6	35,7	34,2	34,5	35,9
Slovenia S410866Y	39,2	38,1	37,0	37,8	38,1	37,5	37,8	38,1	38,3	38,3	38,7	38,3	37,6	37,3	37,5	38,0	37,3
Slovacchia S603181Y	40,4	39,5	37,4	36,8	35,4	34,1	33,2	33,1	33,0	31,5	31,2	29,1	29,1	29,1	28,8	28,0	28,5
Finlandia S419086Y	45,6	47,0	46,3	46,1	45,8	47,0	44,5	44,6	44,0	43,4	43,8	43,7	42,8	42,8	42,7	42,4	43,3
Area euro S826271Y	40,6	41,3	41,7	41,6	42,1	41,8	40,9	40,5	40,5	40,3	40,5	41,0	41,0	40,6	40,3	40,2	40,6
Area euro esclusa Italia .. S842773Y	40,5	41,3	41,3	41,5	42,2	41,9	40,8	40,5	40,4	40,3	40,5	40,8	40,7	40,2	39,8	39,7	40,3
Bulgaria S646155Y	31,2	32,1	28,7	31,6	31,1	31,5	30,8	28,5	31,0	32,5	31,3	30,7	33,0	31,9	28,7	27,3	27,0
Repubblica Ceca S291136Y	35,5	34,1	34,7	33,5	34,3	33,9	33,8	34,6	35,5	35,7	35,4	35,0	35,6	34,1	33,2	33,2	34,2
Danimarca S678500Y	49,8	50,2	49,9	50,2	50,9	50,2	49,3	48,7	48,9	49,9	51,7	50,5	49,7	48,5	48,6	48,5	49,1
Lettonia S036548Y	33,1	30,9	32,0	32,9	32,1	29,9	29,0	28,8	28,8	28,5	29,1	30,4	30,5	29,4	26,8	27,2	27,5
Lituania S696348Y	30,6	31,8	32,1	30,3	28,9	28,5	28,1	28,3	28,3	29,3	29,5	30,0	29,4	27,2	26,1
Ungheria S827446Y	41,0	40,0	38,4	38,3	39,0	39,9	38,8	38,1	38,1	37,6	37,2	37,2	40,2	40,1	39,9	37,8	36,8
Polonia S578412Y	37,3	37,4	36,6	35,6	35,1	32,8	32,2	32,9	32,5	31,7	32,9	33,9	34,7	34,1	31,6	31,6	32,3
Romania S987464Y	27,7	26,1	26,6	29,0	31,3	30,6	28,9	28,5	28,1	27,7	28,5	29,2	29,5	28,5	27,5	27,4	27,1
Svezia S206530Y	47,8	50,3	50,6	51,2	51,5	51,6	49,4	47,6	47,9	48,3	49,0	48,4	47,6	46,7	46,9	45,7	44,7
Regno Unito S792164Y	34,7	34,6	35,2	36,4	36,9	37,5	37,5	36,3	35,9	36,4	37,0	37,8	37,3	38,9	36,1	36,9	37,5
UE esclusa area euro. S855559Y	38,1	38,4	38,2	38,8	39,3	39,4	38,8	37,8	37,7	38,0	38,5	38,9	38,5	39,0	37,1	37,4	37,7
UE S087728Y	40,1	40,7	40,9	40,9	41,4	41,1	40,3	39,8	39,8	39,7	39,9	40,4	40,3	40,2	39,6	39,4	39,9
UE esclusa Italia. S869738Y	40,0	40,6	40,5	40,8	41,4	41,1	40,2	39,7	39,6	39,6	39,9	40,2	40,0	39,8	39,0	39,0	39,5
Stati Uniti S960925Y	27,9	28,4	28,8	29,2	29,3	29,6	28,6	26,2	25,7	25,9	27,4	28,2	28,1	26,6	24,5	25,0	25,2
Giappone S508404Y
Canada S820519Y	34,5	35,0	35,6	35,6	35,5	35,0	33,8	32,8	32,4	32,5	32,4	32,5	32,3	30,9	31,5	30,5

Pressione fiscale escluse le imposte in conto capitale

(in percentuale del PIL)

Paesi	1995	1996	1997	1998	1999	2000	2001	2002	2003	2004	2005	2006	2007	2008	2009	2010	2011
Italia S249600Y	40,3	41,1	42,7	41,8	41,8	41,2	40,9	40,2	39,7	39,8	39,9	41,7	42,7	42,6	42,2	42,3	42,1
Belgio S448954Y	44,5	45,1	45,7	46,2	46,3	45,8	45,9	46,2	45,6	45,5	45,6	45,2	44,7	45,0	44,5	44,8	45,2
Germania S448636Y	40,5	41,0	41,0	41,3	42,3	42,1	40,2	39,9	40,1	39,2	39,2	39,5	39,5	39,7	40,4	38,9	39,6
Estonia S846889Y	36,3	34,3	34,3	34,1	32,6	31,0	30,3	31,1	30,8	30,4	30,4	30,4	31,2	31,6	35,7	34,0	32,7
Irlanda S030391Y	33,2	33,6	32,9	32,0	32,1	31,7	30,2	29,2	29,7	31,0	31,5	32,9	32,4	30,8	29,5	29,4	29,7
Grecia S043169Y	30,2	30,6	31,8	33,7	34,9	36,1	34,8	35,4	33,9	33,3	33,9	33,0	33,9	33,6	32,4	33,6	34,6
Spagna S225994Y	32,6	33,3	33,5	33,9	34,4	34,5	34,2	34,8	34,4	35,2	36,3	37,2	37,6	33,7	31,8	33,3	32,6
Francia S570008Y	43,6	45,0	45,2	45,2	45,9	45,2	44,9	44,3	44,3	44,5	44,9	45,3	44,7	44,6	43,8	44,1	45,4
Cipro S046506Y	26,8	26,3	25,8	27,5	27,8	29,9	30,6	30,8	32,2	32,0	33,9	35,5	39,8	38,4	35,1	35,4	35,0
Lussemburgo S839409Y	37,3	37,8	39,5	39,7	38,5	39,3	40,1	39,7	38,6	37,9	38,1	36,4	36,1	38,1	39,9	38,2	37,9
Malta S209140Y	28,2	26,4	28,7	26,8	29,1	28,9	31,1	31,9	32,4	33,1	34,4	34,6	35,2	34,2	34,8	33,8	34,5
Paesi Bassi S339431Y	40,0	40,2	39,6	39,4	40,3	39,8	38,4	37,8	37,5	37,7	37,8	38,9	38,6	39,1	38,2	38,8	38,3
Austria S260869Y	42,9	44,3	45,6	45,6	45,3	44,5	46,2	44,9	44,8	44,3	43,4	42,7	42,9	44,0	43,9	43,4	43,5
Portogallo S761261Y	30,8	31,8	31,7	32,1	32,7	33,0	32,8	33,8	34,3	33,5	34,6	35,3	35,6	35,7	34,2	34,4	35,9
Slovenia S389111Y	39,1	38,0	36,9	37,6	38,0	37,4	37,6	38,0	38,3	38,2	38,7	38,3	37,6	37,2	37,5	37,9	37,3
Slovacchia S579657Y	40,4	39,5	37,4	36,8	35,4	34,1	33,2	33,1	33,0	31,5	31,2	29,1	29,1	29,1	28,8	28,0	28,5
Finlandia S400460Y	45,4	46,8	46,1	45,9	45,5	46,7	44,2	44,3	43,7	43,1	43,5	43,4	42,6	42,4	42,5	42,2	43,1
Area euro S869777Y	40,3	41,1	41,4	41,4	41,9	41,5	40,6	40,2	40,0	39,9	40,2	40,7	40,7	40,3	39,9	39,9	40,3
Area euro esclusa Italia .. S888601Y	40,3	41,1	41,1	41,3	41,9	41,6	40,6	40,3	40,1	39,9	40,2	40,5	40,3	39,9	39,5	39,4	40,0
Bulgaria S622647Y	31,0	32,0	28,7	31,5	31,0	31,4	30,6	28,4	30,8	32,3	31,0	30,3	32,4	31,3	28,5	27,0	26,7
Repubblica Ceca S263262Y	35,5	34,1	34,6	33,4	34,2	33,8	33,8	34,6	35,5	35,7	35,3	35,0	35,6	34,1	33,2	33,2	34,0
Danimarca S651514Y	49,6	49,9	49,7	50,0	50,7	49,9	49,1	48,5	48,7	49,7	51,5	50,2	49,5	48,2	48,4	48,3	48,8
Lettonia S018646Y	33,1	30,9	32,0	32,9	32,1	29,9	29,0	28,8	28,8	28,5	29,1	30,4	30,5	29,3	26,7	27,2	27,5
Lituania S671587Y	27,5	27,1	30,6	31,8	32,0	30,3	28,9	28,5	28,1	28,3	28,3	29,3	29,5	30,0	29,4	27,1	26,1
Ungheria S799667Y	41,0	39,9	38,3	38,3	39,0	39,8	38,7	38,0	38,0	37,5	37,2	37,1	40,1	40,0	39,9	37,2	36,3
Polonia S545921Y	37,2	37,4	36,6	35,6	35,1	32,7	32,2	32,9	32,4	31,7	32,9	33,9	34,6	34,1	31,6	31,6	32,3
Romania S966098Y	27,7	26,1	26,6	29,0	31,3	30,6	28,9	28,5	28,1	27,7	28,5	29,2	29,5	28,5	27,5	27,4	27,1
Svezia S169929Y	47,7	50,2	50,5	51,1	51,4	51,5	49,3	47,4	47,8	48,2	49,0	48,4	47,6	46,7	46,9	45,7	44,7
Regno Unito S767898Y	34,5	34,4	35,0	36,2	36,7	37,3	37,3	36,1	35,7	36,2	36,8	37,5	37,0	37,2	35,8	36,7	37,3
UE esclusa area euro. S902801Y	37,9	38,1	38,0	38,6	39,1	39,2	38,6	37,6	37,5	37,8	38,3	38,7	38,3	38,0	36,9	37,2	37,5
UE S062814Y	39,8	40,4	40,6	40,7	41,2	40,9	40,1	39,6	39,4	39,4	39,7	40,2	40,1	39,7	39,2	39,2	39,6
UE esclusa Italia. S841580Y	39,8	40,3	40,2	40,5	41,1	40,8	40,0	39,5	39,4	39,3	39,6	40,0	39,7	39,3	38,8	38,8	39,3
Stati Uniti S947599Y	27,7	28,1	28,4	28,9	28,9	29,3	28,2	25,9	25,4	25,7	27,1	27,9	27,9	26,4	24,3	24,8	25,1
Giappone S490803Y	27,2	28,6	29,0	29,6	27,7	27,9
Canada S804070Y	34,5	35,0	35,6	35,6	35,5	35,0	33,8	32,8	32,4	32,5	32,4	32,5	32,3	30,9	31,5	30,5

Imposte dirette

(in percentuale del PIL)

Paesi	1995	1996	1997	1998	1999	2000	2001	2002	2003	2004	2005	2006	2007	2008	2009	2010	2011
Italia S180050Y	14,4	15,0	15,7	14,2	14,8	14,3	14,7	13,8	13,3	13,3	13,2	14,3	15,0	15,2	14,7	14,6	14,3
Belgio S387637Y	16,2	16,3	16,7	17,3	16,9	17,0	17,2	17,1	16,6	16,6	16,9	16,5	16,3	16,5	15,2	15,5	16,0
Germania S389099Y	12,0	11,9	11,6	12,0	12,5	12,8	11,3	10,9	10,8	10,6	10,9	11,7	12,1	12,2	11,5	10,9	11,4
Estonia S786636Y	10,9	9,2	9,2	10,4	9,8	7,7	7,2	7,5	8,0	7,9	7,0	7,1	7,4	7,9	7,6	6,8	6,6
Irlanda S958516Y	13,3	13,9	13,8	13,6	13,6	13,2	12,6	11,5	11,7	12,2	12,1	13,0	12,7	11,5	10,8	10,7	12,1
Grecia S974469Y	6,7	6,4	7,0	8,6	8,9	9,7	8,6	8,6	7,9	8,1	8,6	8,1	8,2	8,0	8,3	7,9	8,6
Spagna S161705Y	10,0	10,3	10,2	10,1	10,1	10,3	10,1	10,7	10,0	10,3	11,0	11,8	13,0	10,7	9,6	9,5	9,6
Francia S504646Y	8,1	8,6	9,2	11,4	12,0	12,0	12,2	11,3	11,0	11,1	11,3	11,8	11,5	11,6	9,9	10,6	11,3
Cipro S936406Y	8,8	8,5	8,7	9,8	10,7	11,1	11,2	11,2	9,7	8,1	9,3	10,8	13,8	12,9	11,2	11,1	11,7
Lussemburgo S776542Y	15,3	15,8	16,4	16,0	14,8	14,9	15,2	15,3	14,6	13,0	13,6	13,0	13,0	14,1	14,6	14,4	14,0
Malta S160345Y	8,4	7,0	8,3	7,8	8,9	9,1	9,9	11,1	11,6	11,1	11,6	12,0	13,3	12,7	13,6	13,0	13,1
Paesi Bassi S300326Y	12,3	12,7	12,1	11,9	11,8	11,6	11,4	11,4	10,7	10,4	11,4	11,5	11,9	11,7	11,8	11,9	11,4
Austria S194662Y	11,7	12,7	13,4	13,6	13,2	13,1	14,9	13,8	13,6	13,4	12,8	12,8	13,3	14,0	12,7	12,7	13,0
Portogallo S703073Y	8,2	8,8	8,9	8,6	9,0	9,5	9,1	9,0	8,4	8,3	8,2	8,6	9,5	9,7	9,0	8,8	9,9
Slovenia S337752Y	6,8	7,3	7,4	7,2	7,3	7,3	7,5	7,7	7,9	8,2	8,7	9,1	9,2	8,9	8,2	8,2	7,9
Slovacchia S522744Y	10,8	9,7	9,2	9,0	9,0	7,4	7,5	7,0	7,1	6,1	6,0	6,1	6,2	6,5	5,5	5,4	5,4
Finlandia S337376Y	17,3	18,9	18,4	18,9	18,5	21,1	19,0	18,8	17,8	17,5	17,5	17,3	17,5	17,4	16,1	16,0	16,3
Area euro S913107Y	11,5	11,8	12,0	12,3	12,7	12,8	12,3	11,9	11,5	11,5	11,7	12,3	12,7	12,5	11,6	11,5	11,9
Area euro esclusa Italia .. S920738Y	10,9	11,1	11,2	11,9	12,2	12,4	11,8	11,5	11,1	11,1	11,4	11,9	12,2	11,9	11,0	10,9	11,4
Bulgaria S574561Y	8,8	10,1	9,3	8,4	7,5	6,8	7,4	6,2	6,0	5,7	4,7	4,8	7,6	6,1	5,6	5,1	4,9
Repubblica Ceca S201997Y	9,1	8,0	8,5	8,0	8,2	7,9	8,3	8,7	9,2	9,1	8,9	8,8	9,0	8,0	7,2	6,9	7,2
Danimarca S582991Y	30,7	30,7	30,3	29,9	30,1	30,3	29,3	29,1	29,4	30,2	31,7	30,5	29,9	29,4	29,7	29,6	30,0
Lettonia S968045Y	7,1	7,0	7,5	7,8	7,6	7,3	7,6	7,9	7,6	7,9	7,9	8,5	9,2	9,8	7,2	7,4	7,4
Lituania S617862Y	8,4	8,0	8,7	9,0	9,1	8,4	7,8	7,4	7,9	8,7	9,0	9,5	9,2	9,3	6,0	4,7	4,4
Ungheria S724792Y	8,6	9,2	8,9	8,8	9,4	9,8	10,1	10,1	9,5	9,0	9,0	9,4	10,3	10,6	9,9	8,0	6,4
Polonia S478108Y	11,7	11,3	11,1	10,8	7,7	7,2	6,3	6,7	6,5	6,5	7,0	7,5	8,6	8,6	7,4	6,9	7,0
Romania S892718Y	10,6	9,8	10,3	8,3	7,8	7,0	6,4	5,8	6,0	6,4	5,3	6,0	6,7	6,7	6,5	6,0	5,8
Svezia S091709Y	19,6	20,6	21,0	20,9	21,6	22,5	20,7	19,4	20,1	20,8	22,0	22,2	21,2	19,8	19,6	19,2	18,7
Regno Unito S707414Y	14,9	14,6	14,9	16,1	16,1	16,5	16,6	15,6	15,0	15,2	16,0	16,7	16,4	16,7	15,7	15,5	15,6
UE esclusa area euro. S933840Y	16,3	16,2	16,1	16,7	16,5	16,8	16,3	15,5	15,3	15,5	16,0	16,4	16,1	15,8	15,0	14,7	14,7
UE S986535Y	12,5	12,7	13,0	13,4	13,7	13,8	13,4	12,8	12,5	12,5	12,9	13,4	13,6	13,3	12,4	12,4	12,6
UE esclusa Italia. S782247Y	12,2	12,4	12,6	13,3	13,5	13,7	13,2	12,7	12,3	12,4	12,8	13,3	13,4	13,1	12,1	12,0	12,3
Stati Uniti S880821Y	12,9	13,5	14,0	14,5	14,6	15,0	14,0	11,6	11,1	11,4	12,8	13,6	13,7	12,1	10,1	10,8	11,7
Giappone S413980Y	8,3	9,1	9,5	9,6	7,7	7,8
Canada S738314Y	15,8	16,7	17,3	17,4	17,7	17,8	16,5	15,1	14,9	15,3	15,5	16,0	16,2	15,4	15,1	14,4

Imposte indirette

(in percentuale del PIL)

Paesi	1995	1996	1997	1998	1999	2000	2001	2002	2003	2004	2005	2006	2007	2008	2009	2010	2011
Italia S201645Y	11,7	11,5	12,1	15,0	14,8	14,6	14,1	14,2	13,9	14,0	14,1	14,8	14,6	13,7	13,6	14,0	14,1
Belgio S406741Y	11,9	12,5	12,7	12,6	13,1	12,9	12,5	12,6	12,6	12,9	13,0	13,1	12,7	12,5	12,5	12,8	12,6
Germania S406400Y	9,9	9,9	9,9	10,1	10,8	10,6	10,6	10,6	10,8	10,6	10,5	10,5	10,9	10,9	11,5	11,0	11,3
Estonia S802124Y	13,1	13,4	13,7	12,5	11,7	12,3	12,3	12,5	12,1	12,1	13,1	13,2	13,1	12,0	14,8	13,9	13,8
Irlanda S975307Y	13,2	13,5	13,3	12,9	13,0	13,0	11,9	12,1	12,2	12,9	13,4	13,9	13,4	12,4	11,3	11,5	11,1
Grecia S998018Y	12,2	12,6	12,8	13,0	13,7	13,8	13,5	13,0	12,1	11,8	11,8	12,4	12,7	12,4	11,3	12,3	12,8
Spagna S179175Y	10,0	10,1	10,4	11,0	11,5	11,4	11,1	11,2	11,5	11,9	12,4	12,5	11,6	9,8	8,8	10,5	9,9
Francia S520395Y	15,2	15,9	15,9	15,8	15,8	15,2	14,8	15,0	15,0	15,3	15,4	15,3	15,1	14,9	15,1	14,9	15,3
Cipro S953793Y	11,5	11,1	10,3	10,8	10,4	12,2	12,6	12,9	15,4	16,2	16,3	16,9	18,5	17,7	15,2	15,4	14,5
Lussemburgo S795162Y	11,0	11,1	12,1	12,5	12,7	13,5	13,1	12,7	12,3	13,3	13,2	12,6	12,4	12,4	12,6	11,9	11,9
Malta S178664Y	12,5	11,8	12,4	11,4	12,5	12,3	13,0	12,8	12,9	14,1	14,9	14,9	14,7	14,2	13,8	13,5	13,9
Paesi Bassi S313148Y	10,7	11,1	11,2	11,4	11,9	11,7	12,2	12,1	12,1	12,4	12,4	12,6	12,5	12,2	11,9	12,1	11,5
Austria S219095Y	14,0	14,4	14,8	14,8	15,0	14,6	14,7	14,8	14,8	14,7	14,5	14,0	13,9	14,1	14,6	14,5	14,3
Portogallo S719112Y	12,6	13,0	12,7	13,2	13,5	13,0	13,0	13,7	14,3	13,7	14,5	14,9	14,5	14,1	12,8	13,4	13,7
Slovenia S350210Y	15,4	15,6	15,2	15,9	16,5	15,7	15,5	15,8	16,0	15,6	15,5	14,9	14,5	14,0	14,1	14,3	14,1
Slovacchia S537018Y	14,5	13,8	13,1	12,8	12,4	12,5	11,3	11,4	11,9	12,1	12,4	11,2	11,1	10,4	10,4	10,1	10,5
Finlandia S356873Y	13,5	13,7	14,3	14,0	14,0	13,5	13,0	13,4	14,0	13,8	13,8	13,7	13,0	12,9	13,4	13,4	14,1
Area euro S943962Y	11,8	12,0	12,2	12,9	13,1	12,9	12,7	12,8	12,8	12,9	13,0	13,1	13,0	12,5	12,5	12,7	12,8
Area euro esclusa Italia .. S953697Y	11,8	12,1	12,2	12,4	12,8	12,5	12,3	12,4	12,6	12,7	12,8	12,8	12,7	12,3	12,3	12,4	12,5
Bulgaria S589224Y	12,3	12,4	10,7	13,8	13,3	13,8	13,4	12,6	14,5	16,3	16,6	17,2	16,7	17,4	15,1	14,9	14,5
Repubblica Ceca S221602Y	11,7	11,5	11,0	10,6	11,1	10,8	10,5	10,3	10,6	11,1	11,0	10,5	10,8	10,6	11,0	11,1	11,5
Danimarca S605129Y	16,8	17,2	17,4	18,1	18,1	17,0	17,2	17,4	17,2	17,4	17,7	17,9	17,7	17,0	16,8	16,7	16,9
Lettonia S987489Y	14,0	13,0	13,8	14,6	13,6	12,4	11,9	11,3	12,1	11,7	12,5	12,9	12,3	10,9	10,7	11,3	11,4
Lituania S631171Y	12,0	11,5	13,5	13,8	13,7	12,6	12,2	12,4	11,7	11,0	11,0	11,0	11,5	11,4	11,4	11,8	11,6
Ungheria S754417Y	17,5	16,9	15,4	15,6	16,3	16,6	15,5	15,0	15,8	16,1	15,5	15,0	15,9	15,6	16,6	17,0	16,7
Polonia S501811Y	14,2	14,4	13,9	13,1	13,6	12,6	12,5	13,2	13,2	12,9	13,6	14,2	14,1	14,2	12,8	13,6	13,8
Romania S913927Y	9,3	8,8	9,1	11,3	12,2	12,2	11,3	11,6	12,3	11,7	12,9	12,8	12,3	11,7	10,7	11,9	12,6
Svezia S112081Y	15,3	15,8	15,9	16,7	17,9	15,9	15,9	16,3	16,4	16,2	16,3	16,5	16,5	17,9	18,7	17,8	18,4
Regno Unito S719384Y	12,4	12,6	12,8	12,8	13,2	13,3	13,0	13,0	12,9	12,9	12,5	12,5	12,4	12,0	11,6	12,7	13,3
UE esclusa area euro. S965044Y	13,3	13,6	13,6	13,6	14,1	13,8	13,5	13,6	13,6	13,6	13,4	13,5	13,4	13,3	13,0	13,7	14,2
UE S010073Y	12,1	12,3	12,5	13,0	13,4	13,1	12,9	13,0	13,0	13,1	13,1	13,2	13,1	12,7	12,7	13,0	13,1
UE esclusa Italia. S797708Y	12,2	12,5	12,6	12,7	13,2	12,9	12,7	12,8	12,9	12,9	13,0	13,0	12,9	12,6	12,5	12,8	13,0
Stati Uniti S901790Y	7,5	7,4	7,3	7,3	7,2	7,1	7,1	7,2	7,2	7,3	7,4	7,4	7,3	7,3	7,3	7,3	7,3
Giappone S437186Y	8,4	8,6	8,4	8,5	8,2	8,3
Canada S754200Y	13,8	13,7	13,7	13,6	13,3	12,7	12,7	12,8	12,7	12,5	12,2	11,9	11,7	11,1	11,6	11,5

Contributi sociali

(in percentuale del PIL)

Paesi	1995	1996	1997	1998	1999	2000	2001	2002	2003	2004	2005	2006	2007	2008	2009	2010	2011
Italia S153295Y	14,2	14,6	14,9	12,6	12,2	12,3	12,1	12,2	12,5	12,6	12,6	12,6	13,1	13,7	14,0	13,7	13,7
Belgio S373086Y	16,3	16,4	16,3	16,3	16,3	16,0	16,2	16,5	16,4	16,0	15,8	15,7	15,7	16,1	16,8	16,5	16,6
Germania S374045Y	18,5	19,2	19,5	19,2	19,0	18,6	18,4	18,4	18,5	18,1	17,9	17,3	16,5	16,5	17,3	16,9	16,9
Estonia S773043Y	12,3	11,6	11,4	11,2	11,1	11,0	10,7	11,0	10,7	10,4	10,4	10,2	10,6	11,8	13,4	13,3	12,3
Irlanda S944292Y	6,6	6,2	5,8	5,5	5,6	5,6	5,7	5,7	5,7	5,9	6,0	6,1	6,3	6,8	7,4	7,3	6,4
Grecia S951517Y	11,3	11,6	12,0	12,2	12,3	12,6	12,7	13,7	13,9	13,4	13,5	12,4	13,0	13,2	12,7	13,4	13,2
Spagna S143558Y	12,7	12,9	12,9	12,8	12,8	12,9	13,0	13,0	13,0	13,0	12,9	12,9	13,0	13,2	13,4	13,4	13,2
Francia S488177Y	20,3	20,5	20,0	17,9	18,1	17,9	17,9	18,0	18,3	18,1	18,2	18,2	18,0	18,1	18,8	18,6	18,8
Cipro S914845Y	6,6	6,7	6,8	6,9	6,7	6,6	6,8	6,8	7,1	7,8	8,3	7,8	7,5	7,8	8,7	8,9	8,7
Lussemburgo S760438Y	11,0	10,9	11,1	11,2	11,0	10,9	11,8	11,8	11,7	11,6	11,3	10,8	10,7	11,5	12,7	11,9	12,0
Malta S147558Y	7,4	7,6	8,0	7,6	7,7	7,5	8,1	8,0	7,8	8,0	7,9	7,7	7,3	7,4	7,4	7,3	7,5
Paesi Bassi S283873Y	17,1	16,4	16,2	16,1	16,6	16,4	14,7	14,3	14,7	14,9	13,9	14,8	14,2	15,2	14,6	14,8	15,4
Austria S172202Y	17,2	17,2	17,3	17,1	17,1	16,8	16,6	16,3	16,4	16,2	16,1	15,9	15,7	15,9	16,5	16,3	16,2
Portogallo S684351Y	10,0	9,9	10,1	10,3	10,2	10,6	10,8	11,1	11,6	11,5	11,9	11,8	11,6	11,9	12,5	12,2	12,2
Slovenia S326650Y	16,9	15,1	14,4	14,5	14,2	14,4	14,6	14,5	14,4	14,4	14,5	14,3	13,9	14,3	15,2	15,4	15,3
Slovacchia S499204Y	15,1	16,0	15,1	14,9	14,1	14,2	14,4	14,7	14,0	13,3	12,8	11,9	11,9	12,2	12,9	12,5	12,5
Finlandia S321934Y	14,7	14,2	13,3	13,0	13,0	12,1	12,2	12,0	11,9	11,8	12,1	12,4	12,0	12,2	12,9	12,8	12,7
Area euro S977512Y	17,1	17,3	17,2	16,2	16,1	15,8	15,6	15,6	15,7	15,5	15,4	15,3	15,1	15,3	15,8	15,6	15,7
Area euro esclusa Italia .. S001425Y	17,6	17,8	17,7	16,9	16,9	16,6	16,4	16,3	16,5	16,2	16,0	15,8	15,5	15,7	16,2	16,0	16,1
Bulgaria S557695Y	9,9	9,4	8,6	9,3	10,2	10,8	9,8	9,6	10,3	10,2	9,7	8,3	8,1	7,8	7,7	7,0	7,3
Repubblica Ceca S184305Y	14,7	14,6	15,1	14,9	15,0	15,1	15,0	15,5	15,7	15,5	15,5	15,7	15,7	15,6	14,9	15,2	15,4
Danimarca S569172Y	2,1	2,0	2,0	2,0	2,5	2,6	2,6	2,1	2,1	2,1	2,0	1,9	1,9	1,8	1,9	1,9	2,0
Lettonia S954776Y	12,0	10,9	10,6	10,5	10,8	10,2	9,5	9,5	9,1	8,9	8,7	9,0	9,0	8,7	8,9	8,6	8,7
Lituania S601601Y	7,2	7,7	8,4	9,0	9,2	9,3	8,9	8,6	8,5	8,6	8,4	8,7	8,8	9,3	12,0	10,7	10,1
Ungheria S702819Y	14,9	13,9	14,1	13,9	13,3	13,4	13,1	12,9	12,7	12,4	12,6	12,7	13,9	13,8	13,3	12,2	13,2
Polonia S456361Y	11,3	11,6	11,7	11,6	13,7	12,9	13,4	12,9	12,8	12,3	12,3	12,2	12,0	11,3	11,3	11,1	11,5
Romania S873877Y	7,8	7,5	7,2	9,4	11,4	11,4	11,2	11,1	9,9	9,7	10,3	10,3	10,5	10,1	10,2	9,5	8,8
Svezia S072170Y	12,8	13,8	13,5	13,5	12,0	13,1	12,6	11,7	11,4	11,1	10,7	9,8	9,9	9,0	8,7	8,7	7,6
Regno Unito S693235Y	7,3	7,3	7,3	7,3	7,5	7,6	7,7	7,5	7,8	8,1	8,3	8,3	8,2	8,4	8,5	8,4	8,4
UE esclusa area euro. S013962Y	8,3	8,4	8,4	8,4	8,5	8,7	8,7	8,5	8,6	8,8	8,9	8,8	8,8	8,9	8,9	8,7	8,7
UE S967966Y	15,2	15,4	15,1	14,3	14,2	14,0	13,8	13,7	13,9	13,8	13,7	13,5	13,4	13,7	14,1	13,9	13,9
UE esclusa Italia. S754260Y	15,4	15,5	15,1	14,5	14,5	14,2	14,1	14,0	14,2	14,0	13,8	13,7	13,4	13,7	14,2	13,9	13,9
Stati Uniti S870398Y	7,2	7,1	7,1	7,1	7,1	7,1	7,2	7,1	7,0	7,0	7,0	6,9	6,9	6,9	6,9	6,8	6,1
Giappone S400980Y	10,6	10,9	11,0	11,5	11,8	11,9
Canada S730785Y	4,9	4,7	4,7	4,6	4,6	4,5	4,7	4,9	4,9	4,7	4,6	4,6	4,5	4,4	4,8	4,5

Totale delle spese (Regolamento CE 1500/2000)*(in percentuale del PIL)*

Paesi	1995	1996	1997	1998	1999	2000	2001	2002	2003	2004	2005	2006	2007	2008	2009	2010	2011
Italia S357242Y	52,2	52,2	50,0	48,6	47,8	45,8	47,7	47,0	48,0	47,5	47,9	48,5	47,7	48,6	52,0	50,5	50,0
Italia - Conto tradizionale . S312773Y	52,5	52,4	50,1	48,7	47,9	45,9	47,8	47,2	48,4	47,8	48,3	49,0	48,2	49,2	52,5	51,1	50,5
Belgio S519590Y	52,1	52,4	51,2	50,3	50,1	49,0	49,1	49,7	51,0	49,1	51,7	48,4	48,2	49,7	53,6	52,4	53,1
Germania S531577Y	54,9	49,1	48,2	48,0	48,2	45,1	47,6	47,9	48,5	47,1	46,9	45,3	43,5	44,1	48,2	47,7	45,3
Estonia S918835Y	41,3	39,4	37,4	39,2	40,1	36,1	34,8	35,8	34,8	34,0	33,6	33,6	34,0	39,7	45,5	40,7	38,3
Irlanda S111425Y	41,0	39,4	37,2	34,7	34,2	31,2	33,2	33,5	33,2	33,6	33,9	34,4	36,8	43,1	48,7	66,1	48,2
Grecia S112222Y	46,2	44,5	45,3	44,7	44,8	47,1	45,8	45,4	45,1	46,0	44,4	45,0	47,2	50,5	54,0	51,3	51,7
Spagna S288441Y	44,5	43,2	41,6	41,1	39,9	39,2	38,6	38,9	38,4	38,9	38,4	38,3	39,2	41,5	46,3	46,3	45,1
Francia S664973Y	54,4	54,5	54,2	52,8	52,6	51,7	51,7	52,9	53,4	53,2	53,5	52,9	52,6	53,3	56,8	56,5	56,0
Cipro S137386Y	33,4	35,4	36,5	36,7	36,7	37,1	38,0	40,0	44,6	42,4	43,1	42,6	41,3	42,1	46,2	46,2	46,1
Lussemburgo S921841Y	39,7	41,1	40,7	41,1	39,2	37,6	38,1	41,5	41,8	42,6	41,5	38,6	36,3	39,1	44,6	42,8	42,0
Malta S256142Y	39,7	42,6	43,0	43,0	43,1	40,3	42,4	42,6	46,7	44,8	44,6	44,2	42,6	43,8	43,3	42,5	42,3
Paesi Bassi S419325Y	51,6	49,4	47,5	46,7	46,0	44,2	45,3	46,2	47,1	46,1	44,8	45,5	45,2	46,2	51,4	51,3	49,9
Austria S341540Y	56,2	55,7	53,3	53,6	53,3	51,8	51,2	50,5	51,2	53,6	49,9	49,0	48,5	49,3	52,6	52,6	50,6
Portogallo S841563Y	41,9	42,4	41,6	41,4	41,5	41,6	43,1	43,0	44,6	45,4	46,6	45,2	44,3	44,7	49,7	51,2	49,4
Slovenia S455538Y	52,3	44,2	44,5	45,4	46,2	46,5	47,3	46,2	46,2	45,7	45,3	44,6	42,4	44,3	49,1	50,3	50,7
Slovacchia S645755Y	48,6	53,7	48,9	45,8	48,1	52,1	44,5	45,1	40,1	37,7	38,0	36,5	34,2	34,9	41,5	40,0	38,2
Finlandia S461095Y	61,5	60,1	56,6	52,9	51,7	48,3	48,0	49,0	50,1	50,0	50,2	49,1	47,4	49,2	55,9	55,5	54,5
Area euro S029982Y	52,8	50,5	49,2	48,4	48,0	46,2	47,2	47,5	48,0	47,4	47,3	46,6	46,0	47,1	51,2	51,0	49,5
Area euro esclusa Italia .. S042055Y	52,9	50,1	49,1	48,3	48,1	46,2	47,1	47,6	48,0	47,4	47,2	46,3	45,6	46,8	51,1	51,1	49,4
Bulgaria S694475Y	45,6	49,0	33,9	38,4	40,0	41,3	40,6	39,6	39,1	38,6	37,3	34,4	39,2	38,4	41,4	37,4	35,6
Repubblica Ceca S332257Y	53,0	41,7	42,6	43,0	42,2	41,6	43,9	45,6	50,0	43,3	43,0	42,0	41,0	41,2	44,7	43,8	43,0
Danimarca S732769Y	59,3	58,9	56,7	56,3	55,4	53,6	54,1	54,4	54,9	54,3	52,6	51,5	50,8	51,6	57,8	57,6	57,9
Lettonia S078989Y	38,4	37,1	36,2	39,1	41,6	37,6	35,0	36,0	34,9	35,9	35,8	38,3	36,0	39,1	44,5	43,7	38,4
Lituania S733959Y	34,4	36,4	49,6	40,1	39,9	38,9	36,6	34,6	33,0	33,2	33,2	33,5	34,6	37,2	43,7	40,8	37,4
Ungheria S895188Y	55,8	51,4	50,3	51,6	49,5	47,7	47,8	51,5	49,7	49,1	50,1	52,1	50,7	49,3	51,5	49,7	49,5
Polonia S642387Y	47,7	51,0	46,4	44,3	42,7	41,1	43,8	44,3	44,7	42,6	43,4	43,9	42,2	43,2	44,6	45,4	43,6
Romania S038230Y	34,1	33,2	34,6	35,5	39,2	38,6	36,2	35,0	33,5	33,6	33,6	35,5	38,2	39,3	41,1	40,1	37,9
Svezia S271698Y	65,0	62,8	60,6	58,9	58,0	55,1	54,6	55,4	55,4	54,0	53,6	52,6	50,9	51,7	54,7	52,0	51,0
Regno Unito S840831Y	43,6	42,0	40,2	39,3	38,9	36,8	40,2	41,3	42,2	43,0	43,8	44,0	43,7	47,7	51,4	50,4	48,5
UE esclusa area euro. S052404Y	48,6	47,1	44,7	43,5	42,9	40,8	43,2	44,2	44,9	44,8	45,1	45,1	44,5	47,0	50,5	49,5	47,9
UE S128446Y	51,9	49,8	48,1	47,2	46,8	44,8	46,2	46,6	47,2	46,8	46,7	46,2	45,6	47,1	51,1	50,6	49,1
UE esclusa Italia S924412Y	51,9	49,4	47,9	47,0	46,6	44,6	45,9	46,6	47,1	46,6	46,6	45,9	45,3	46,9	50,9	50,6	49,0
Stati Uniti S010606Y	36,9	36,3	35,2	34,4	34,0	33,7	34,8	35,7	36,1	35,9	36,2	35,9	36,7	38,9	42,6	42,4	41,5
Giappone S569476Y	36,4	36,0	35,8	36,9	41,9	40,8
Canada S880406Y	47,5	45,6	43,4	43,8	41,9	40,3	41,0	40,2	40,2	38,8	38,3	38,5	38,4	39,0	43,4	43,0

Totale delle spese al netto degli interessi (Regolamento CE 1500/2000)

(in percentuale del PIL)

Paesi	1995	1996	1997	1998	1999	2000	2001	2002	2003	2004	2005	2006	2007	2008	2009	2010	2011
Italia S258496Y	40,7	40,7	40,7	40,8	41,2	39,5	41,4	41,5	42,9	42,8	43,2	43,8	42,7	43,5	47,3	45,9	45,1
Italia - Conto tradizionale . S299380Y	41,0	40,9	40,9	40,9	41,3	39,6	41,6	41,7	43,2	43,1	43,7	44,3	43,2	44,0	47,9	46,5	45,6
Belgio S457990Y	43,2	44,0	43,5	43,0	43,3	42,5	42,6	44,0	45,7	44,4	47,6	44,5	44,3	45,9	50,0	49,0	49,8
Germania S455922Y	51,4	45,6	44,8	44,6	45,1	41,9	44,5	45,0	45,4	44,2	44,1	42,5	40,7	41,3	45,5	45,2	42,8
Estonia S853841Y	40,7	39,1	37,1	38,7	39,9	35,9	34,7	35,6	34,6	33,8	33,4	33,4	33,8	39,5	45,3	40,6	38,2
Irlanda S036234Y	35,8	34,9	33,1	31,4	31,9	29,2	31,7	32,1	31,9	32,4	32,8	33,3	35,8	41,7	46,6	62,9	44,9
Grecia S051438Y	34,8	33,9	35,9	36,5	37,4	39,7	39,3	39,9	40,1	41,0	39,9	40,6	42,7	45,5	48,8	45,5	44,6
Spagna S234357Y	39,3	38,0	37,0	36,9	36,4	36,0	35,6	36,2	36,0	36,8	36,6	36,7	37,6	39,9	44,5	44,3	42,7
Francia S579339Y	51,0	50,9	50,7	49,4	49,6	48,8	48,6	49,9	50,6	50,5	50,9	50,4	49,9	50,4	54,3	54,1	53,4
Cipro S055632Y	31,4	33,0	34,0	33,6	33,6	33,7	34,6	36,8	41,0	39,1	39,6	39,3	38,3	39,3	43,7	43,9	43,7
Lussemburgo S847812Y	39,3	40,7	40,3	40,6	38,9	37,3	37,8	41,3	41,6	42,4	41,4	38,4	36,0	38,8	44,3	42,5	41,5
Malta S213689Y	37,6	40,4	40,2	39,8	39,4	36,7	39,1	39,1	43,4	41,2	41,0	40,7	39,3	40,6	40,1	39,5	39,2
Paesi Bassi S344076Y	45,9	44,1	42,6	42,0	41,7	40,5	42,2	43,4	44,5	43,6	42,4	43,3	43,1	44,0	49,3	49,2	47,8
Austria S269701Y	52,2	51,9	49,7	50,0	49,9	48,3	47,8	47,3	48,2	50,8	47,0	46,3	45,7	46,7	49,8	49,9	48,0
Portogallo S770101Y	36,3	37,6	37,8	38,4	38,6	38,6	40,2	40,2	42,0	42,8	44,0	42,4	41,4	41,7	46,9	48,4	45,4
Slovenia S396481Y	50,2	42,1	42,1	43,2	43,8	44,1	45,0	44,0	44,3	44,0	43,7	43,2	41,2	43,2	47,7	48,6	48,8
Slovacchia S585036Y	46,2	51,2	46,5	43,2	44,7	48,1	40,5	41,5	37,6	35,5	36,3	35,1	32,8	33,7	40,1	38,6	36,6
Finlandia S407058Y	57,6	55,9	52,4	49,4	48,7	45,5	45,3	46,9	48,4	48,5	48,7	47,6	45,9	47,8	54,7	54,4	53,4
Area euro S069181Y	47,4	45,0	44,3	43,9	44,0	42,3	43,4	44,0	44,7	44,3	44,3	43,7	43,0	44,1	48,4	48,1	46,5
Area euro esclusa Italia .. S087396Y	48,6	45,9	45,1	44,5	44,6	42,9	43,8	44,6	45,1	44,7	44,6	43,7	43,1	44,2	48,6	48,6	46,7
Bulgaria S628476Y	31,5	27,3	26,6	34,3	36,3	37,1	36,3	37,3	36,9	36,7	35,7	33,0	38,0	37,5	40,7	36,8	35,0
Repubblica Ceca S268447Y	52,0	40,5	41,5	41,8	41,3	40,8	42,9	44,5	49,0	42,2	41,9	40,9	40,0	40,1	43,4	42,4	41,7
Danimarca S662366Y	53,4	53,2	51,7	51,8	51,4	50,0	50,8	51,4	52,2	52,0	50,7	49,8	49,2	50,1	56,1	55,9	56,1
Lettonia S025152Y	37,5	35,7	35,2	38,4	41,0	36,6	34,0	35,2	34,2	35,2	35,3	37,9	35,6	38,5	42,9	42,3	36,9
Lituania S681118Y	34,1	35,5	48,9	39,0	38,5	37,1	35,1	33,3	31,8	32,3	32,4	32,7	33,9	36,6	42,4	39,0	35,6
Ungheria S806317Y	46,9	42,2	41,4	44,1	42,4	42,4	43,1	47,4	45,6	44,6	45,9	48,2	46,6	45,1	46,8	45,6	45,4
Polonia S558309Y	42,0	46,4	41,9	40,3	39,8	38,1	40,7	41,4	41,7	39,9	40,6	41,2	39,9	41,0	42,0	42,7	40,9
Romania S974053Y	32,6	31,4	30,2	31,5	34,2	34,6	32,8	32,5	31,9	32,1	32,4	34,7	37,5	38,6	39,6	38,6	36,3
Svezia S183826Y	59,6	57,5	55,4	54,2	54,1	51,6	51,8	52,6	53,4	52,4	52,0	51,0	49,2	50,1	53,7	51,2	50,0
Regno Unito S777302Y	40,1	38,5	36,7	35,9	36,0	34,1	37,9	39,4	40,2	41,1	41,7	42,0	41,5	45,4	49,4	47,4	45,2
UE esclusa area euro. S099391Y	44,4	43,0	40,7	39,8	39,8	37,9	40,6	41,9	42,8	42,8	43,0	43,1	42,4	44,9	48,5	47,1	45,3
UE S073003Y	46,7	44,6	43,4	42,9	43,0	41,1	42,7	43,5	44,2	43,9	44,0	43,6	42,9	44,3	48,4	47,9	46,2
UE esclusa Italia S848792Y	47,6	45,2	43,9	43,2	43,2	41,4	42,9	43,8	44,4	44,1	44,1	43,5	42,9	44,4	48,6	48,2	46,3
Stati Uniti S954253Y	32,2	31,8	30,9	30,3	30,3	30,2	31,6	32,9	33,5	33,4	33,5	33,2	33,8	36,2	40,1	39,9	38,7
Giappone S499519Y
Canada S812801Y	38,2	36,7	35,1	35,7	34,4	33,3	34,5	34,6	34,9	34,0	33,8	34,3	34,4	35,2	39,6	39,4

Spese correnti (Regolamento CE 1500/2000)

(in percentuale del PIL)

Paesi	1995	1996	1997	1998	1999	2000	2001	2002	2003	2004	2005	2006	2007	2008	2009	2010	2011
Italia S379341Y	47,7	48,5	46,6	44,9	43,9	43,2	43,5	43,4	43,7	43,5	43,8	43,5	43,6	44,9	47,5	47,2	47,0
Italia - Conto tradizionale . S071647Y	48,0	48,7	46,7	45,0	43,9	43,3	43,7	43,6	44,0	43,9	44,2	44,0	44,1	45,4	48,1	47,8	47,5
Belgio S538586Y	49,1	49,5	48,0	47,3	46,8	45,9	46,5	47,1	47,8	46,5	46,5	45,9	45,4	47,1	50,3	49,7	50,0
Germania S546671Y	44,8	45,8	45,2	44,8	45,0	44,3	44,2	44,6	45,2	44,1	44,0	42,6	40,9	41,2	45,2	43,8	42,7
Estonia S933714Y	36,0	34,6	32,6	33,5	35,5	32,0	30,3	30,1	30,1	30,2	29,6	28,5	28,0	33,1	39,8	37,4	34,7
Irlanda..... S131518Y	37,2	35,8	33,6	31,1	28,5	26,8	27,9	28,5	28,7	29,2	29,5	29,8	31,2	35,9	41,3	41,6	40,9
Grecia S128362Y	41,7	40,6	39,7	38,9	39,0	40,6	40,0	40,0	39,5	39,9	40,1	40,3	42,2	44,8	48,8	47,3	48,3
Spagna S302469Y	38,5	38,3	37,0	36,2	35,1	34,6	33,8	33,8	33,6	33,6	33,5	33,3	33,8	36,0	40,3	41,1	41,0
Francia S681026Y	49,6	50,3	50,1	48,9	48,5	47,7	47,7	49,0	49,5	49,2	49,3	48,8	48,4	49,1	52,4	52,6	52,1
Cipro S161096Y	29,2	31,7	32,5	33,2	33,5	33,5	34,5	36,4	40,5	38,2	39,5	38,8	37,3	38,2	40,7	40,9	41,6
Lussemburgo S941695Y	34,5	35,1	36,4	35,5	34,0	32,7	34,3	35,4	35,9	36,7	35,6	33,3	31,7	34,6	39,3	37,4	36,9
Malta S271215Y	36,1	38,1	38,3	38,0	37,7	35,7	38,1	38,1	38,8	40,7	39,6	39,4	38,5	40,5	40,1	39,1	39,1
Paesi Bassi S437075Y	47,7	46,1	44,3	43,5	42,6	41,2	41,3	42,0	42,9	42,5	41,3	42,2	41,6	42,2	46,3	46,4	45,8
Austria..... S358530Y	51,5	51,0	49,4	49,4	49,5	48,5	47,7	47,2	48,0	47,0	46,6	45,8	44,8	45,8	48,9	48,5	47,1
Portogallo S856786Y	36,9	37,0	35,6	35,6	36,0	37,0	37,7	38,6	39,9	40,5	42,0	41,7	41,0	41,7	45,8	45,6	45,4
Slovenia S476781Y	40,6	40,0	40,6	40,5	40,8	41,8	42,7	42,2	41,7	41,2	41,2	40,2	37,2	38,6	43,2	44,9	45,1
Slovacchia..... S665397Y	40,9	43,5	41,7	39,6	39,6	40,1	39,3	38,6	37,1	34,8	34,2	33,6	31,5	31,8	37,0	36,3	34,7
Finlandia S473157Y	56,0	55,8	53,2	49,8	48,3	45,5	45,0	45,9	47,1	46,9	47,3	46,5	44,7	46,3	52,6	52,6	51,7
Area euro S111124Y	46,2	46,7	45,6	44,7	44,2	43,4	43,3	43,7	44,1	43,5	43,4	42,8	42,2	43,3	47,0	46,6	46,1
Area euro esclusa Italia .. S131364Y	45,9	46,3	45,4	44,6	44,2	43,4	43,2	43,7	44,1	43,5	43,4	42,6	41,9	42,9	46,9	46,5	45,9
Bulgaria..... S708893Y	44,5	32,1	33,9	37,3	36,8	35,6	35,7	35,0	33,4	30,5	30,9	32,7	36,3	32,5	31,9
Repubblica Ceca..... S352624Y	34,0	33,7	34,7	33,9	35,5	35,5	35,6	37,0	38,6	36,2	35,9	35,5	35,1	34,9	38,4	38,1	38,0
Danimarca..... S754352Y	56,8	56,3	54,2	53,9	53,1	51,3	51,9	52,3	52,9	52,1	50,5	49,2	48,5	48,7	55,3	54,8	54,4
Lettonia..... S092282Y	35,8	33,8	34,1	35,5	37,3	33,9	31,5	32,4	32,1	31,7	30,8	31,2	29,1	33,4	37,9	36,0	31,6
Lituania..... S746466Y	29,9	31,5	34,6	36,4	36,4	34,0	32,2	30,6	29,6	29,2	29,4	28,9	28,5	31,8	39,2	35,7	32,5
Ungheria..... S916888Y	49,5	46,8	45,0	43,9	44,3	41,7	41,2	42,5	44,1	44,3	44,7	45,8	45,1	45,1	47,1	45,0	43,7
Polonia S662208Y	43,7	42,6	41,8	39,5	38,8	38,2	39,8	40,2	40,2	38,7	39,0	39,0	37,3	37,7	38,4	39,1	37,3
Romania S054352Y	29,5	28,7	31,4	32,7	36,1	34,1	32,1	30,5	28,6	28,5	28,7	28,9	30,5	31,6	34,8	33,5	30,3
Svezia..... S304653Y	60,6	59,3	57,0	56,5	54,7	52,2	51,6	52,1	52,3	50,9	50,4	49,4	47,8	48,4	51,1	48,5	47,4
Regno Unito S856436Y	40,5	39,5	38,4	37,5	37,0	37,4	38,0	39,0	39,6	40,5	41,1	41,1	40,9	42,5	46,3	46,6	45,5
UE esclusa area euro. S141167Y	44,7	43,8	42,0	41,0	40,5	40,0	40,4	41,2	41,8	41,8	42,0	41,6	41,0	42,0	45,5	45,3	44,0
UE S137138Y	45,9	46,1	44,8	43,8	43,3	42,5	42,5	43,0	43,5	43,1	43,0	42,5	41,9	42,9	46,6	46,3	45,5
UE esclusa Italia..... S947878Y	45,6	45,7	44,5	43,6	43,2	42,4	42,4	43,0	43,5	43,0	42,9	42,3	41,6	42,7	46,5	46,2	45,3
Stati Uniti..... S029739Y	34,5	34,0	32,9	32,0	31,4	31,2	32,2	33,0	33,4	33,2	33,4	33,3	33,9	35,7	38,8	39,3	38,6
Giappone S587947Y
Canada S897447Y

Spese correnti al netto degli interessi (Regolamento CE 1500/2000)

(in percentuale del PIL)

Paesi	1995	1996	1997	1998	1999	2000	2001	2002	2003	2004	2005	2006	2007	2008	2009	2010	2011
Italia S266039Y	36,2	37,0	37,3	37,0	37,3	36,9	37,3	37,9	38,6	38,8	39,1	38,8	38,7	39,7	42,9	42,6	42,0
Italia - Conto tradizionale . S282887Y	36,5	37,2	37,5	37,1	37,4	37,1	37,4	38,1	38,9	39,1	39,6	39,3	39,1	40,3	43,5	43,2	42,5
Belgio S464541Y	40,3	41,1	40,3	40,0	40,0	39,3	40,1	41,5	42,5	41,9	42,3	41,9	41,6	43,2	46,6	46,3	46,7
Germania S466222Y	41,3	42,3	41,8	41,5	41,8	41,1	41,1	41,7	42,2	41,2	41,2	39,8	38,1	38,5	42,5	41,3	40,1
Estonia S860292Y	35,5	34,2	32,3	32,9	35,2	31,7	30,2	29,9	29,9	29,9	29,4	28,3	27,9	32,9	39,6	37,2	34,5
Irlanda S041840Y	31,9	31,3	29,5	27,8	26,1	24,8	26,3	27,1	27,4	28,1	28,4	28,7	30,1	34,5	39,3	38,4	37,5
Grecia S059049Y	30,4	30,0	30,4	30,7	31,6	33,2	33,4	34,5	34,5	34,9	35,6	35,9	37,7	39,8	43,6	41,5	41,1
Spagna S242192Y	33,4	33,1	32,3	32,0	31,6	31,3	30,8	31,1	31,2	31,6	31,7	31,6	32,2	34,4	38,6	39,1	38,5
Francia S588452Y	46,2	46,8	46,7	45,6	45,5	44,9	44,7	46,0	46,7	46,5	46,6	46,2	45,7	46,1	50,0	50,2	49,5
Cipro S065699Y	27,2	29,3	30,0	30,1	30,4	30,1	31,2	33,2	36,9	34,9	36,0	35,5	34,3	35,3	38,2	38,7	39,2
Lussemburgo S857529Y	34,1	34,7	36,0	35,1	33,6	32,4	34,0	35,1	35,7	36,5	35,4	33,1	31,5	34,2	38,9	37,0	36,5
Malta S218427Y	34,0	35,9	35,6	34,7	34,0	32,2	34,8	34,6	35,5	37,1	35,9	35,9	35,2	37,3	37,0	36,1	36,0
Paesi Bassi S350266Y	42,1	40,8	39,4	38,8	38,4	37,6	38,1	39,2	40,3	40,1	38,9	40,0	39,5	40,0	44,1	44,4	43,8
Austria S277603Y	47,5	47,2	45,8	45,8	46,1	45,1	44,3	44,1	45,1	44,1	43,7	43,0	42,1	43,2	46,2	45,8	44,5
Portogallo S779254Y	31,3	32,2	31,8	32,5	33,1	34,0	34,8	35,8	37,3	37,9	39,4	38,9	38,1	38,6	42,9	42,7	41,4
Slovenia S403015Y	38,4	37,9	38,2	38,3	38,5	39,4	40,3	40,0	39,7	39,5	39,6	38,8	36,0	37,5	41,8	43,2	43,1
Slovacchia S593020Y	38,5	41,0	39,3	37,1	36,3	36,0	35,3	35,1	34,6	32,7	32,5	32,1	30,1	30,6	35,6	35,0	33,2
Finlandia S412405Y	52,0	51,6	49,0	46,3	45,2	42,7	42,4	43,8	45,4	45,4	45,8	45,1	43,2	44,9	51,4	51,5	50,6
Area euro S154622Y	40,8	41,2	40,7	40,1	40,2	39,5	39,5	40,2	40,8	40,5	40,5	39,9	39,2	40,2	44,1	43,8	43,0
Area euro esclusa Italia .. S161815Y	41,7	42,1	41,4	40,8	40,8	40,1	40,0	40,7	41,3	40,8	40,7	40,1	39,4	40,3	44,4	44,0	43,2
Bulgaria S635472Y	30,4	24,9	29,7	33,1	32,6	33,3	33,5	33,0	31,8	29,2	29,8	31,8	35,5	31,9	31,3
Repubblica Ceca S275898Y	33,0	32,6	33,6	32,8	34,5	34,7	34,6	35,9	37,5	35,1	34,8	34,4	34,0	33,9	37,1	36,7	36,6
Danimarca S671559Y	50,8	50,7	49,2	49,4	49,1	47,7	48,5	49,2	50,2	49,7	48,6	47,5	46,9	47,3	53,5	53,1	52,7
Lettonia S030521Y	34,9	32,4	33,2	34,8	36,7	32,9	30,6	31,7	31,4	30,9	30,3	30,8	28,7	32,8	36,4	34,6	30,2
Lituania S690080Y	29,5	30,6	33,8	35,3	34,9	32,3	30,7	29,3	28,3	28,3	28,6	28,2	27,8	31,1	37,9	33,9	30,7
Ungheria S817216Y	40,6	37,6	36,1	36,3	37,3	36,3	36,4	38,5	40,0	39,8	40,6	42,0	40,9	40,9	42,4	40,9	39,6
Polonia S567797Y	38,0	38,0	37,3	35,5	35,9	35,1	36,6	37,3	37,2	36,0	36,2	36,4	35,0	35,5	35,8	36,4	34,6
Romania S981942Y	28,0	26,9	26,9	28,7	31,0	30,2	28,7	28,0	27,0	27,0	27,5	28,0	29,8	30,9	33,3	32,0	28,7
Svezia S195833Y	55,2	54,0	51,9	51,9	50,8	48,8	48,8	49,2	50,3	49,3	48,7	47,8	46,0	46,8	50,1	47,7	46,4
Regno Unito S785277Y	36,9	36,0	34,8	34,0	34,2	34,7	35,7	37,1	37,7	38,5	39,0	39,1	38,7	40,2	44,3	43,7	42,2
UE esclusa area euro. S170015Y	40,5	39,7	38,0	37,2	37,4	37,1	37,8	38,9	39,7	39,8	39,9	39,7	38,9	39,9	43,6	42,8	41,4
UE S080460Y	40,7	40,9	40,0	39,4	39,5	38,9	39,0	39,9	40,5	40,3	40,3	39,8	39,2	40,2	44,0	43,6	42,6
UE esclusa Italia S858617Y	41,4	41,5	40,5	39,8	39,8	39,2	39,3	40,2	40,8	40,5	40,5	40,0	39,2	40,2	44,2	43,7	42,7
Stati Uniti S922310Y	29,9	29,5	28,6	27,9	27,7	27,6	29,0	30,2	30,8	30,7	30,7	30,6	31,1	32,9	36,3	36,7	35,8
Giappone S002159Y
Canada S326823Y

Spesa per interessi

(in percentuale del PIL)

Paesi	1995	1996	1997	1998	1999	2000	2001	2002	2003	2004	2005	2006	2007	2008	2009	2010	2011
Italia S221647Y	11,5	11,5	9,2	7,9	6,6	6,2	6,2	5,6	5,1	4,7	4,6	4,6	5,0	5,2	4,7	4,6	5,0
Belgio S424578Y	8,9	8,4	7,7	7,3	6,8	6,6	6,4	5,7	5,3	4,7	4,2	4,0	3,9	3,8	3,6	3,4	3,3
Germania S421703Y	3,5	3,5	3,4	3,4	3,2	3,2	3,1	3,0	3,0	2,9	2,8	2,8	2,8	2,8	2,7	2,5	2,6
Estonia S819098Y	0,5	0,4	0,3	0,5	0,3	0,2	0,1	0,2	0,2	0,2	0,2	0,2	0,2	0,2	0,2	0,1	0,1
Irlanda S008536Y	5,2	4,5	4,1	3,3	2,3	2,0	1,6	1,4	1,3	1,2	1,1	1,0	1,0	1,3	2,0	3,2	3,3
Grecia S021613Y	11,3	10,6	9,4	8,2	7,4	7,4	6,5	5,6	5,0	5,0	4,5	4,4	4,5	5,0	5,2	5,8	7,1
Spagna S200044Y	5,1	5,2	4,7	4,2	3,5	3,2	3,0	2,7	2,3	2,0	1,8	1,6	1,6	1,6	1,8	1,9	2,5
Francia S541905Y	3,4	3,6	3,4	3,3	3,0	2,9	3,0	2,9	2,8	2,7	2,7	2,6	2,7	2,9	2,4	2,4	2,6
Cipro S975951Y	2,0	2,4	2,5	3,1	3,1	3,4	3,4	3,2	3,6	3,3	3,5	3,3	3,0	2,8	2,6	2,2	2,4
Lussemburgo S817353Y	0,4	0,4	0,4	0,4	0,3	0,3	0,3	0,3	0,2	0,2	0,2	0,2	0,2	0,3	0,4	0,4	0,5
Malta S189908Y	2,0	2,2	2,7	3,2	3,7	3,5	3,3	3,5	3,3	3,6	3,7	3,5	3,3	3,2	3,1	3,0	3,1
Paesi Bassi S322697Y	5,6	5,3	4,9	4,7	4,3	3,7	3,2	2,8	2,6	2,5	2,3	2,2	2,2	2,2	2,2	2,0	2,0
Austria S236619Y	4,0	3,9	3,6	3,6	3,4	3,4	3,4	3,1	2,9	2,8	2,9	2,7	2,7	2,6	2,8	2,7	2,6
Portogallo S740310Y	5,6	4,8	3,7	3,1	2,9	2,9	2,9	2,8	2,6	2,6	2,6	2,8	2,9	3,0	2,8	2,9	4,0
Slovenia S368845Y	2,1	2,1	2,4	2,2	2,3	2,4	2,4	2,2	2,0	1,7	1,6	1,4	1,3	1,1	1,3	1,6	1,9
Slovacchia S551845Y	2,4	2,5	2,4	2,5	3,4	4,1	4,0	3,6	2,5	2,2	1,7	1,5	1,4	1,2	1,4	1,3	1,6
Finlandia S375805Y	3,9	4,2	4,2	3,5	3,0	2,8	2,7	2,1	1,7	1,6	1,5	1,4	1,5	1,4	1,1	1,1	1,1
Area euro S183087Y	5,4	5,5	4,9	4,5	4,0	3,9	3,8	3,5	3,3	3,1	3,0	2,9	3,0	3,0	2,9	2,8	3,0
Area euro esclusa Italia .. S193509Y	4,3	4,2	4,0	3,8	3,5	3,4	3,3	3,0	2,9	2,7	2,6	2,5	2,5	2,6	2,5	2,5	2,7
Bulgaria S602404Y	14,1	21,7	7,3	4,1	3,7	4,2	4,3	2,3	2,2	1,9	1,6	1,3	1,2	0,9	0,8	0,6	0,6
Repubblica Ceca S237267Y	1,0	1,2	1,1	1,1	1,0	0,8	1,0	1,1	1,1	1,1	1,1	1,1	1,1	1,1	1,3	1,4	1,4
Danimarca S621830Y	5,9	5,7	5,0	4,5	4,0	3,6	3,3	3,1	2,7	2,3	1,9	1,6	1,6	1,4	1,8	1,7	1,8
Lettonia S000226Y	0,9	1,4	0,9	0,7	0,7	1,0	0,9	0,7	0,7	0,7	0,5	0,4	0,4	0,6	1,5	1,4	1,5
Lituania S645520Y	0,3	0,8	0,7	1,1	1,5	1,7	1,5	1,3	1,2	0,9	0,8	0,7	0,7	0,7	1,3	1,8	1,8
Ungheria S772719Y	8,9	9,2	8,9	7,5	7,1	5,3	4,7	4,1	4,1	4,4	4,1	3,9	4,2	4,2	4,7	4,1	4,1
Polonia S516559Y	5,7	4,6	4,5	4,0	3,0	3,0	3,1	2,9	3,0	2,8	2,8	2,7	2,3	2,2	2,6	2,7	2,7
Romania S934532Y	1,6	1,8	4,4	3,9	5,0	3,9	3,4	2,5	1,6	1,5	1,2	0,9	0,7	0,7	1,5	1,5	1,6
Svezia S136421Y	5,4	5,3	5,1	4,7	3,9	3,5	2,8	2,8	2,0	1,6	1,6	1,6	1,7	1,7	1,0	0,8	1,0
Regno Unito S735484Y	3,5	3,5	3,5	3,5	2,8	2,7	2,3	2,0	2,0	2,0	2,1	2,0	2,2	2,3	2,0	3,0	3,2
UE esclusa area euro. S215008Y	4,2	4,1	4,0	3,7	3,1	2,9	2,6	2,2	2,1	2,0	2,1	2,0	2,0	2,1	1,9	2,4	2,6
UE S032985Y	5,2	5,2	4,7	4,3	3,8	3,6	3,5	3,2	3,0	2,8	2,7	2,6	2,7	2,8	2,6	2,7	2,9
UE esclusa Italia. S816923Y	4,3	4,2	4,0	3,8	3,4	3,2	3,0	2,8	2,7	2,5	2,4	2,4	2,4	2,4	2,3	2,5	2,6
Stati Uniti S919104Y	4,6	4,5	4,3	4,1	3,7	3,5	3,2	2,8	2,6	2,5	2,6	2,7	2,9	2,7	2,5	2,6	2,8
Giappone S460408Y
Canada S772263Y	9,4	8,9	8,2	8,1	7,5	7,0	6,5	5,7	5,3	4,8	4,4	4,2	4,1	3,8	3,7	3,6

Spesa per consumi finali

(in percentuale del PIL)

Paesi	1995	1996	1997	1998	1999	2000	2001	2002	2003	2004	2005	2006	2007	2008	2009	2010	2011
Italia S141280Y	17,8	18,1	18,2	18,0	18,1	18,3	18,8	19,0	19,5	19,7	20,1	20,0	19,5	20,0	21,4	21,1	20,5
Belgio S365580Y	21,4	21,8	21,3	21,2	21,4	21,3	21,7	22,5	22,9	22,5	22,7	22,4	22,2	23,1	24,7	24,3	24,4
Germania S368838Y	19,4	19,7	19,3	19,1	19,2	19,0	19,0	19,2	19,3	18,9	18,8	18,4	17,9	18,3	20,0	19,5	19,3
Estonia S762208Y	25,5	23,2	20,9	20,7	22,0	19,8	18,8	18,4	18,3	17,6	17,2	16,2	16,4	19,3	22,1	20,9	19,5
Irlanda S930956Y	17,7	17,1	16,3	15,5	14,9	14,7	15,5	15,9	16,1	16,4	16,3	16,5	17,2	19,2	20,5	19,2	18,6
Grecia S941448Y	16,1	15,5	16,1	16,2	17,0	18,0	17,5	18,5	17,2	17,4	17,2	17,1	17,8	18,1	20,5	18,3	17,4
Spagna S135861Y	18,1	18,0	17,5	17,3	17,2	17,1	17,0	17,1	17,3	17,8	18,0	18,0	18,3	19,5	21,3	21,4	20,9
Francia S480230Y	23,6	23,9	23,9	23,1	23,2	22,9	22,8	23,5	23,8	23,8	23,8	23,5	23,1	23,3	24,8	24,9	24,5
Cipro S905902Y	13,7	15,5	17,1	16,7	17,4	16,2	17,2	18,2	19,8	17,9	18,0	18,4	17,5	18,0	20,1	20,0	20,1
Lussemburgo S752471Y	15,9	16,4	16,7	15,8	15,5	15,1	16,1	16,5	16,4	16,9	16,5	15,4	14,5	15,5	17,5	16,7	16,4
Malta S141740Y	18,6	19,9	19,3	19,3	18,8	18,2	19,7	19,7	20,0	20,6	19,5	19,9	19,1	20,8	21,2	20,8	20,7
Paesi Bassi S278856Y	23,8	22,8	22,3	22,2	22,2	22,0	22,6	23,7	24,5	24,2	23,7	25,1	25,2	25,7	28,6	28,4	27,9
Austria S782924Y	20,3	20,2	19,3	19,2	19,6	19,0	18,7	18,4	18,7	18,4	18,4	18,3	18,0	18,7	19,8	19,4	18,9
Portogallo S673041Y	17,5	17,7	17,7	17,9	18,1	19,0	19,4	19,7	20,0	20,3	21,1	20,5	19,8	20,1	22,1	21,6	20,1
Slovenia S318987Y	18,4	18,3	18,1	18,1	18,1	18,7	19,3	19,1	19,0	18,8	19,0	18,8	17,3	18,1	20,1	20,7	20,8
Slovacchia S488075Y	21,7	23,9	21,8	22,2	20,1	20,1	20,6	20,3	20,4	19,0	18,3	18,8	17,1	17,5	19,9	19,3	18,0
Finlandia S310439Y	22,7	23,2	22,5	21,8	21,4	20,6	20,7	21,4	22,1	22,2	22,5	22,2	21,5	22,5	25,2	24,7	24,3
Area euro S223082Y	20,3	20,4	20,1	19,8	19,9	19,7	19,8	20,2	20,5	20,4	20,4	20,3	20,0	20,5	22,3	22,0	21,6
Area euro esclusa Italia .. S232948Y	20,7	20,8	20,5	20,2	20,2	20,0	20,1	20,5	20,7	20,5	20,5	20,3	20,1	20,7	22,5	22,2	21,8
Bulgaria S549034Y	16,7	13,7	13,2	16,8	17,8	19,0	18,8	18,9	19,9	19,4	18,3	18,0	17,2	17,1	16,8	16,2	15,8
Repubblica Ceca S173803Y	20,1	19,5	20,3	19,4	20,5	20,3	20,3	21,7	22,7	21,5	21,4	20,7	19,8	19,7	21,5	21,3	20,6
Danimarca S559612Y	25,2	25,4	25,0	25,6	25,7	25,1	25,7	26,2	26,5	26,5	26,0	25,9	26,0	26,5	29,8	29,1	28,6
Lettonia S948477Y	22,6	21,3	20,5	22,6	22,5	20,9	20,7	21,4	21,8	19,8	17,8	16,8	17,8	20,0	19,6	18,4	17,3
Lituania S593931Y	24,5	24,4	24,3	26,0	23,8	22,6	21,3	20,8	19,7	19,3	18,6	19,1	17,8	19,2	21,9	20,4	18,7
Ungheria S690269Y	23,4	22,1	21,9	21,4	21,7	21,5	21,4	22,2	23,5	22,4	22,6	23,0	21,6	21,8	22,7	21,9	20,8
Polonia S444781Y	18,7	18,3	17,8	17,3	17,4	17,4	17,9	17,9	18,1	17,6	18,1	18,3	18,0	18,5	18,5	18,9	18,0
Romania S865261Y	13,1	12,6	13,5	12,6	17,4	17,5	16,2	15,1	17,0	15,7	17,1	16,7	16,9	17,7	18,1	16,3	14,5
Svezia S062418Y	26,6	27,3	26,7	26,8	26,7	25,8	26,3	27,0	27,3	26,5	26,2	26,0	25,5	26,1	27,7	26,7	26,4
Regno Unito S675113Y	19,2	18,9	18,1	17,8	18,1	18,5	19,0	19,9	20,4	20,9	21,2	21,4	20,9	21,8	23,4	22,9	22,0
UE esclusa area euro. S240557Y	20,8	20,6	19,8	19,5	19,8	19,8	20,2	20,9	21,5	21,6	21,7	21,7	21,2	21,9	23,4	22,9	22,0
UE S958161Y	20,4	20,4	20,0	19,7	19,8	19,8	19,9	20,4	20,8	20,7	20,8	20,7	20,3	20,9	22,5	22,2	21,7
UE esclusa Italia. S745246Y	20,7	20,8	20,3	20,0	20,1	20,0	20,1	20,6	20,9	20,9	20,9	20,8	20,4	21,0	22,7	22,4	21,8
Stati Uniti S862555Y	15,2	14,9	14,5	14,2	14,2	14,2	14,7	15,3	15,7	15,7	15,7	15,7	15,9	16,8	17,8	17,8	17,2
Giappone S388953Y	18,4	18,2	18,1	18,6	19,9	19,8
Canada S721056Y	20,9	20,0	19,1	19,1	18,6	18,2	18,7	19,0	19,2	18,7	18,4	18,7	18,7	19,2	21,6	21,2

Redditi da lavoro

(in percentuale del PIL)

Paesi	1995	1996	1997	1998	1999	2000	2001	2002	2003	2004	2005	2006	2007	2008	2009	2010	2011
Italia S293025Y	10,9	11,2	11,4	10,5	10,5	10,4	10,5	10,6	10,8	10,7	10,9	10,9	10,6	10,8	11,3	11,1	10,7
Belgio S486636Y	11,9	11,9	11,8	11,7	11,7	11,5	11,7	12,1	12,3	11,9	12,0	11,9	11,8	12,1	12,8	12,6	12,6
Germania S494735Y	8,8	8,8	8,7	8,5	8,4	8,3	8,2	8,2	8,2	8,1	7,9	7,7	7,3	7,4	8,0	7,8	7,7
Estonia S881532Y	11,8	11,3	10,5	10,5	11,8	10,8	10,2	10,3	10,2	10,2	9,9	9,3	9,5	11,3	12,9	11,9	11,1
Irlanda..... S067336Y	10,8	10,4	9,9	9,1	8,7	8,4	8,9	9,1	9,5	9,6	10,2	10,2	10,5	11,9	12,8	12,3	12,0
Grecia..... S081201Y	10,2	9,7	10,4	10,5	10,6	10,6	10,5	11,2	10,9	11,6	11,6	11,2	11,4	12,0	13,4	12,5	12,4
Spagna S261881Y	11,2	11,2	10,8	10,6	10,5	10,3	10,1	10,0	10,0	10,1	10,0	10,0	10,2	10,9	12,0	12,0	11,6
Francia S621182Y	13,5	13,7	13,6	13,4	13,5	13,3	13,2	13,4	13,5	13,3	13,2	13,0	12,8	12,8	13,5	13,4	13,2
Cipro..... S097108Y	12,7	13,3	13,8	13,5	13,5	13,6	13,2	13,8	15,6	15,0	14,9	14,9	14,6	14,6	16,2	15,8	16,1
Lussemburgo S893220Y	8,5	8,5	8,8	8,5	7,8	7,5	7,9	8,1	8,0	8,1	7,9	7,4	7,1	7,5	8,4	8,1	8,0
Malta..... S235098Y	14,6	15,2	14,4	14,4	13,8	12,8	14,6	14,2	14,4	14,5	13,9	13,4	12,9	14,2	14,2	13,5	13,4
Paesi Bassi..... S376898Y	10,6	10,1	9,8	9,7	9,7	9,5	9,6	9,8	10,1	10,0	9,6	9,3	9,1	9,2	10,1	10,1	9,8
Austria..... S299152Y	12,6	12,3	11,5	11,3	11,3	11,0	9,8	9,5	9,6	9,3	9,3	9,3	9,0	9,2	9,8	9,7	9,4
Portogallo S803684Y	12,5	12,7	12,7	13,0	13,3	13,7	13,9	14,2	13,6	13,6	14,0	13,1	12,1	12,0	12,7	12,2	11,4
Slovenia S423117Y	11,3	11,2	11,1	10,9	10,9	11,3	11,7	11,6	11,7	11,6	11,5	11,2	10,5	11,0	12,4	12,6	12,8
Slovacchia..... S619457Y	9,5	9,5	9,3	9,5	9,4	8,8	8,9	9,1	8,9	8,1	7,3	7,2	6,6	6,8	7,7	7,7	7,1
Finlandia S429868Y	15,1	15,4	14,6	13,9	13,6	13,1	13,0	13,3	13,7	13,6	13,8	13,5	12,9	13,3	14,8	14,5	14,2
Area euro S247547Y	10,9	11,0	10,9	10,6	10,6	10,4	10,4	10,5	10,6	10,5	10,5	10,3	10,1	10,3	11,1	10,9	10,6
Area euro esclusa Italia .. S254863Y	10,9	11,0	10,8	10,6	10,6	10,5	10,4	10,5	10,6	10,5	10,4	10,2	10,0	10,2	11,0	10,8	10,6
Bulgaria..... S659856Y	9,7	8,0	7,1	9,8	10,3	10,2	8,7	9,4	10,1	10,0	9,4	8,8	8,8	9,2	9,9	9,5	9,0
Repubblica Ceca..... S305423Y	7,0	7,2	7,1	6,6	7,0	6,8	7,1	7,5	8,0	7,6	7,6	7,5	7,3	7,3	7,8	7,5	7,3
Danimarca..... S695429Y	17,2	17,2	17,0	17,4	17,5	17,1	17,4	17,8	18,0	17,8	17,3	17,0	16,8	17,1	19,3	19,0	18,5
Lettonia..... S050909Y	11,1	10,9	10,4	10,5	11,2	10,9	10,4	10,6	10,8	10,5	10,1	10,1	10,7	12,1	12,1	10,2	9,5
Lituania..... S707412Y	9,6	10,4	11,1	12,6	13,3	12,1	11,7	11,3	10,8	10,8	10,3	10,4	9,9	10,7	12,8	11,1	10,3
Ungheria..... S850423Y	11,8	10,8	10,6	10,7	10,9	10,8	11,2	12,3	13,3	12,6	12,6	12,2	11,7	11,6	11,5	11,0	10,2
Polonia S598321Y	10,7	10,5	10,5	10,0	10,1	10,1	10,7	10,8	10,7	10,1	10,0	9,8	9,6	10,0	10,3	10,2	9,8
Romania S008913Y	6,6	6,4	5,4	5,8	8,1	7,9	8,3	8,5	8,2	8,1	8,7	9,3	9,7	10,5	10,9	9,7	7,6
Svezia..... S226538Y	16,3	16,8	16,4	15,8	15,4	15,2	15,5	15,7	16,0	15,8	15,6	15,1	14,9	14,8	15,2	14,5	14,0
Regno Unito S810320Y	10,5	10,4	10,0	9,6	9,6	9,7	10,1	10,4	10,7	11,0	11,2	11,2	10,9	11,0	11,6	11,5	11,2
UE esclusa area euro. S265540Y	11,8	11,7	11,2	10,8	10,9	10,8	11,1	11,4	11,7	11,8	11,8	11,7	11,4	11,5	12,2	12,0	11,5
UE S107285Y	11,1	11,2	11,0	10,7	10,7	10,5	10,6	10,7	10,9	10,8	10,8	10,7	10,4	10,6	11,3	11,1	10,8
UE esclusa Italia..... S889242Y	11,1	11,2	10,9	10,7	10,7	10,6	10,6	10,8	10,9	10,9	10,8	10,6	10,4	10,6	11,4	11,1	10,8
Stati Uniti..... S974123Y	10,4	10,1	9,9	9,7	9,6	9,5	9,8	10,1	10,3	10,2	10,1	10,0	10,1	10,4	11,1	11,0	10,7
Giappone S517470Y	6,3	6,2	6,2	6,2	6,5	6,2
Canada S832361Y	13,4	12,7	12,0	11,7	11,3	11,1	11,1	11,4	11,5	11,2	11,0	11,2	11,2	11,4	12,7	12,5

Prestazioni sociali diverse dai trasferimenti sociali in natura

(in percentuale del PIL)

Paesi	1995	1996	1997	1998	1999	2000	2001	2002	2003	2004	2005	2006	2007	2008	2009	2010	2011
Italia S285077Y	16,2	16,4	16,9	16,6	16,8	16,3	16,1	16,5	16,7	16,8	16,9	16,9	17,0	17,6	19,2	19,2	19,3
Belgio S481322Y	16,3	16,4	16,1	15,9	15,6	15,2	15,4	15,8	16,1	15,8	15,7	15,5	15,4	15,8	17,3	17,0	17,2
Germania S487168Y	17,7	18,4	18,5	18,2	18,5	18,0	18,2	18,7	19,0	18,7	18,5	17,7	16,5	16,3	17,9	17,2	16,4
Estonia S874720Y	9,5	9,8	9,4	9,6	10,5	9,5	9,1	8,9	8,8	9,2	8,9	8,7	8,5	10,5	14,1	13,0	11,7
Irlanda S058389Y	10,6	10,3	9,6	8,9	7,9	7,1	7,6	8,1	8,0	8,4	8,8	8,9	9,6	11,6	14,5	14,8	15,0
Grecia S074303Y	13,6	13,9	14,0	14,2	14,3	14,9	15,5	15,6	16,0	15,7	16,5	17,1	17,9	19,6	21,2	21,3	22,6
Spagna S254662Y	13,6	13,5	13,0	12,5	12,1	12,0	11,7	11,8	11,7	11,7	11,6	11,4	11,6	12,5	14,7	15,4	15,4
Francia S607223Y	18,0	18,1	18,2	17,8	17,7	17,2	17,1	17,5	17,7	17,7	17,8	17,8	17,7	17,8	19,4	19,5	19,5
Cipro S086510Y	7,9	8,3	8,8	8,9	9,0	9,2	9,4	10,4	11,5	12,2	12,8	12,3	11,5	12,1	13,3	14,2	14,6
Lussemburgo S877200Y	14,3	14,2	14,5	14,3	13,5	13,1	13,9	14,5	15,0	14,7	14,4	13,5	12,9	14,4	16,6	15,6	15,1
Malta S230525Y	11,3	12,4	12,5	12,6	12,7	11,7	12,3	12,4	12,4	12,7	12,8	12,5	12,5	12,3	13,1	12,9	12,9
Paesi Bassi S367251Y	15,2	14,6	13,5	12,7	12,1	11,3	11,1	11,2	11,5	11,4	10,9	10,8	10,3	10,3	11,4	11,7	11,8
Austria S290726Y	19,7	19,7	19,3	18,9	19,0	18,9	18,9	19,2	19,4	19,1	18,8	18,4	17,8	18,1	19,7	19,7	19,0
Portogallo S796822Y	10,8	11,0	10,7	10,9	10,8	11,2	11,5	12,1	13,3	13,8	14,4	14,5	14,6	15,1	17,0	17,0	17,3
Slovenia S417107Y	15,5	15,3	15,7	15,8	15,7	15,9	15,9	15,9	15,9	15,8	15,7	15,3	14,4	14,7	16,4	17,2	17,6
Slovacchia S611616Y	14,2	14,2	13,6	13,6	14,3	13,5	13,6	13,7	11,9	12,3	12,4	11,9	11,6	11,4	13,8	14,1	13,5
Finlandia S424417Y	21,9	21,4	19,7	18,3	17,7	16,2	15,9	16,3	16,8	16,6	16,5	16,0	15,1	15,3	18,2	18,3	18,0
Area euro S274092Y	16,8	17,1	17,0	16,6	16,5	16,0	16,0	16,3	16,5	16,4	16,3	16,0	15,6	15,9	17,6	17,6	17,4
Area euro esclusa Italia .. S304509Y	16,9	17,2	17,0	16,6	16,5	16,0	16,0	16,2	16,4	16,3	16,2	15,8	15,3	15,6	17,3	17,2	17,0
Bulgaria S653194Y	10,1	10,3	9,0	10,2	11,2	12,4	11,7	11,9	11,2	11,2	10,6	10,2	9,6	10,1	12,1	12,6	11,9
Repubblica Ceca S298929Y	11,2	11,4	12,0	12,1	12,6	12,9	12,7	13,0	12,8	12,3	12,0	12,2	12,5	12,4	13,5	13,6	13,7
Danimarca S688004Y	19,5	18,9	17,9	17,4	16,8	16,2	16,3	16,4	17,1	16,9	16,3	15,4	14,9	14,7	16,7	16,9	17,2
Lettonia S043578Y	12,6	12,9	12,5	13,1	14,8	12,5	11,3	10,2	9,5	9,2	8,4	8,1	7,1	8,1	12,6	12,5	10,6
Lituania S701652Y	8,1	8,5	9,0	9,8	11,3	10,6	10,5	9,2	9,1	9,0	8,5	8,4	9,1	10,9	15,2	12,9	11,2
Ungheria S841405Y	15,1	13,4	12,6	13,1	13,3	12,8	12,7	13,3	13,9	14,0	14,5	15,0	15,5	15,9	16,5	15,9	15,5
Polonia S589199Y	17,0	17,1	17,1	16,3	16,8	16,0	16,9	17,0	16,9	16,0	15,7	15,2	14,2	14,0	14,7	14,8	14,1
Romania S999507Y	8,9	8,8	9,4	10,4	10,4	9,7	9,7	9,3	8,4	8,7	8,9	8,8	9,2	10,4	12,7	12,9	11,5
Svezia S215670Y	17,9	17,1	16,6	16,4	16,1	15,6	15,7	15,9	16,4	16,0	15,7	15,2	14,4	14,4	15,7	14,7	14,0
Regno Unito S802598Y	14,9	14,5	14,0	13,3	12,8	12,6	12,9	12,9	12,8	12,9	12,8	12,5	12,6	13,2	15,0	15,1	15,1
UE esclusa area euro. S319584Y	15,6	15,2	14,6	14,1	13,7	13,4	13,7	13,7	13,7	13,6	13,4	13,1	13,0	13,4	15,0	15,0	14,7
UE S102887Y	16,6	16,6	16,4	16,0	15,8	15,3	15,4	15,6	15,8	15,7	15,5	15,2	14,9	15,3	17,0	16,9	16,7
UE esclusa Italia. S881151Y	16,6	16,7	16,3	15,9	15,7	15,2	15,3	15,5	15,7	15,5	15,3	15,0	14,6	14,9	16,7	16,6	16,3
Stati Uniti S926645Y	11,7	11,6	11,3	10,9	10,6	10,5	11,2	11,8	11,9	11,9	11,8	11,9	12,1	13,0	15,1	15,5	15,2
Giappone S014742Y	11,2	11,5	11,6	12,1	13,7	13,9
Canada S338041Y	11,9	11,6	11,1	11,2	10,6	10,1	10,4	10,2	10,0	9,8	9,7	9,8	9,9	10,0	11,3	11,1

Spese in conto capitale

(in percentuale del PIL)

Paesi	1995	1996	1997	1998	1999	2000	2001	2002	2003	2004	2005	2006	2007	2008	2009	2010	2011
Italia S368005Y	4,5	3,7	3,4	3,8	3,9	2,6	4,2	3,6	4,3	3,9	4,1	5,0	4,0	3,8	4,4	3,3	3,0
Belgio S526786Y	3,0	2,9	3,2	3,0	3,3	3,2	2,5	2,6	3,2	2,5	5,2	2,5	2,7	2,7	3,3	2,7	3,1
Germania S538427Y	10,1	3,2	3,0	3,2	3,2	0,8	3,4	3,3	3,2	3,0	2,9	2,7	2,6	2,8	3,0	3,9	2,6
Estonia S925772Y	5,3	4,9	4,8	5,7	4,7	4,2	4,5	5,7	4,7	3,8	4,0	5,1	5,9	6,6	5,7	3,3	3,6
Irlanda S119278Y	3,8	3,6	3,6	3,6	5,8	4,4	5,3	5,0	4,5	4,4	4,4	4,6	5,6	7,2	7,3	24,5	7,3
Grecia S121110Y	4,4	3,9	5,5	5,8	5,8	6,5	5,8	5,4	5,6	6,2	4,4	4,7	5,0	5,7	5,2	4,0	3,5
Spagna S295998Y	6,0	4,9	4,7	4,9	4,8	4,6	4,8	5,1	4,8	5,2	4,9	5,1	5,4	5,5	5,9	5,2	4,2
Francia S672056Y	4,8	4,2	4,0	3,8	4,1	3,9	3,9	3,9	3,9	4,0	4,2	4,1	4,2	4,2	4,4	3,9	3,9
Cipro S147836Y	4,2	3,7	4,0	3,4	3,2	3,5	3,4	3,6	4,1	4,2	3,6	3,8	4,0	4,0	5,5	5,2	4,5
Lussemburgo S932568Y	5,2	6,0	4,2	5,5	5,2	4,8	3,8	6,2	5,9	5,9	6,0	5,3	4,5	4,6	5,4	5,4	5,0
Malta S264077Y	3,6	4,5	4,7	5,1	5,3	4,5	4,3	4,5	7,9	4,1	5,0	4,8	4,1	3,3	3,1	3,4	3,2
Paesi Bassi S429186Y	3,9	3,3	3,2	3,2	3,4	2,9	4,1	4,2	4,2	3,5	3,5	3,3	3,6	4,0	5,2	4,8	4,0
Austria S348936Y	4,7	4,7	4,0	4,2	3,8	3,2	3,5	3,2	3,2	6,7	3,3	3,2	3,7	3,5	3,7	4,1	3,4
Portogallo S848294Y	5,0	5,4	6,0	5,9	5,4	4,6	5,4	4,4	4,7	4,9	4,6	3,5	3,3	3,1	4,0	5,6	4,0
Slovenia S467167Y	11,7	4,2	3,9	4,9	5,3	4,7	4,6	4,0	4,6	4,6	4,1	4,4	5,2	5,7	5,9	5,4	5,7
Slovacchia S653558Y	7,8	10,2	7,2	6,2	8,5	12,1	5,2	6,4	3,0	2,8	3,8	3,0	2,7	3,1	4,5	3,6	3,4
Finlandia S466843Y	5,5	4,3	3,3	3,1	3,5	2,8	2,9	3,1	3,0	3,1	2,9	2,6	2,7	2,9	3,3	2,9	2,8
Area euro S328718Y	6,6	3,8	3,6	3,7	3,9	2,8	3,9	3,8	3,9	3,9	3,9	3,9	3,8	3,9	4,3	4,3	3,4
Area euro esclusa Italia .. S338272Y	6,9	3,8	3,7	3,7	3,9	2,8	3,9	3,9	3,8	3,9	3,8	3,6	3,7	3,9	4,2	4,6	3,5
Bulgaria S702422Y	1,1	1,8	4,5	4,0	3,7	4,0	3,4	3,6	3,8	3,9	8,3	5,7	5,2	4,9	3,7
Repubblica Ceca S343058Y	19,0	7,9	7,9	9,0	6,8	6,1	8,3	8,6	11,4	7,1	7,1	6,5	6,0	6,2	6,3	5,7	5,1
Danimarca S740996Y	2,6	2,6	2,5	2,4	2,3	2,3	2,2	2,2	2,0	2,3	2,1	2,3	2,3	2,8	2,6	2,8	3,4
Lettonia S086419Y	2,7	3,3	2,0	3,6	4,3	3,7	3,4	3,6	2,8	4,2	5,0	7,1	6,9	5,7	6,6	7,8	6,8
Lituania S740297Y	4,6	4,9	15,1	3,7	3,5	4,8	4,4	4,0	3,5	4,0	3,8	4,5	6,1	5,5	4,5	5,1	4,9
Ungheria S907975Y	6,3	4,6	5,3	7,7	5,2	6,1	6,7	9,0	5,6	4,8	5,4	6,3	5,6	4,2	4,4	4,7	5,9
Polonia S652519Y	4,0	8,4	4,6	4,8	3,9	2,9	4,0	4,0	4,5	3,9	4,4	4,8	4,8	5,5	6,2	6,4	6,3
Romania S044398Y	4,6	4,5	3,2	2,8	3,1	4,5	4,1	4,5	4,9	5,0	4,9	6,6	7,7	7,7	6,3	6,6	7,6
Svezia S292296Y	4,4	3,5	3,6	2,4	3,3	2,9	3,0	3,3	3,1	3,0	3,3	3,2	3,2	3,3	3,6	3,5	3,5
Regno Unito S848927Y	3,2	2,5	1,9	1,8	1,8	-0,6	2,2	2,3	2,6	2,6	2,7	2,9	2,8	5,2	5,1	3,7	3,0
UE esclusa area euro. S349588Y	3,9	3,4	2,7	2,6	2,4	0,8	2,8	3,0	3,2	3,0	3,2	3,4	3,5	5,0	5,0	4,2	3,9
UE S132691Y	6,0	3,7	3,4	3,4	3,5	2,2	3,6	3,6	3,7	3,7	3,7	3,7	3,7	4,2	4,4	4,3	3,6
UE esclusa Italia. S934247Y	6,2	3,7	3,4	3,4	3,5	2,2	3,6	3,6	3,6	3,6	3,6	3,6	3,7	4,2	4,4	4,5	3,6
Stati Uniti S019353Y	2,3	2,4	2,3	2,4	2,6	2,5	2,6	2,7	2,7	2,7	2,8	2,5	2,7	3,2	3,8	3,2	2,8
Giappone S580383Y
Canada S889267Y

Investimenti

(in percentuale del PIL)

Paesi	1995	1996	1997	1998	1999	2000	2001	2002	2003	2004	2005	2006	2007	2008	2009	2010	2011
Italia S230367Y	2,1	2,2	2,2	2,3	2,4	2,3	2,4	1,7	2,5	2,4	2,4	2,4	2,3	2,2	2,5	2,1	2,0
Belgio S431180Y	1,9	1,7	1,7	1,7	1,9	2,0	1,7	1,7	1,6	1,6	1,7	1,6	1,6	1,6	1,7	1,6	1,7
Germania S430680Y	2,2	2,1	1,9	1,9	2,0	1,9	1,8	1,8	1,6	1,5	1,4	1,5	1,5	1,6	1,7	1,7	1,6
Estonia S826745Y	5,0	4,4	4,3	4,9	4,2	3,7	4,1	5,3	4,4	3,8	4,0	4,7	5,1	5,4	5,1	3,9	4,2
Irlanda S014598Y	2,3	2,4	2,5	2,7	3,1	3,5	4,2	4,2	3,6	3,5	3,5	3,8	4,7	5,3	3,8	3,5	2,5
Grecia S027748Y	2,9	2,9	3,1	3,2	3,2	3,7	3,6	3,4	3,5	3,6	2,8	3,4	3,4	3,7	3,1	2,3	1,6
Spagna S209848Y	3,7	3,1	3,1	3,3	3,4	3,2	3,3	3,5	3,6	3,4	3,6	3,7	4,0	4,0	4,5	4,0	2,9
Francia S551972Y	3,2	3,1	2,9	2,8	2,9	3,1	3,0	2,9	3,0	3,1	3,3	3,2	3,3	3,2	3,4	3,1	3,1
Cipro S986203Y	3,6	3,3	3,4	2,9	2,5	3,0	2,9	3,0	3,4	4,1	3,1	3,0	3,0	3,1	4,2	3,8	3,5
Lussemburgo S825798Y	3,8	4,9	3,0	4,5	4,3	3,8	4,3	4,9	4,6	4,3	4,5	3,6	3,3	3,4	3,9	4,1	3,8
Malta S199759Y	2,9	3,5	3,7	4,6	4,5	3,8	3,4	4,1	4,6	3,8	4,7	4,0	3,8	2,4	2,3	2,1	2,5
Paesi Bassi S327063Y	3,2	3,3	2,9	3,0	3,0	3,1	3,3	3,5	3,6	3,2	3,3	3,3	3,3	3,5	3,8	3,6	3,4
Austria S246179Y	3,0	2,8	2,0	1,9	1,8	1,6	1,2	1,4	1,3	1,2	1,2	1,1	1,1	1,1	1,2	1,1	1,0
Portogallo S745487Y	4,2	4,6	5,3	4,7	4,5	4,1	4,4	4,1	3,9	3,8	3,6	2,8	2,7	2,9	3,0	3,6	2,6
Slovenia S376172Y	3,2	3,1	2,9	3,0	3,4	3,2	3,2	3,0	3,2	3,4	3,2	3,7	4,2	4,4	4,6	4,4	3,6
Slovacchia S560134Y	2,3	3,8	5,4	4,0	2,9	2,8	3,1	3,3	2,6	2,4	2,1	2,2	1,9	2,0	2,3	2,6	2,3
Finlandia S386606Y	2,6	2,8	3,0	2,8	2,7	2,4	2,5	2,6	2,8	2,8	2,5	2,3	2,4	2,5	2,8	2,5	2,5
Area euro S359297Y	2,6	2,6	2,4	2,5	2,5	2,5	2,5	2,4	2,6	2,5	2,5	2,5	2,6	2,6	2,8	2,6	2,3
Area euro esclusa Italia .. S369605Y	2,7	2,7	2,5	2,5	2,6	2,6	2,6	2,6	2,6	2,5	2,5	2,6	2,6	2,7	2,9	2,6	2,4
Bulgaria S610645Y	1,1	0,7	1,5	3,6	3,8	3,6	3,4	3,1	2,9	3,2	3,4	4,0	5,2	5,6	4,9	4,6	3,4
Repubblica Ceca S250108Y	5,0	4,4	4,1	4,1	3,2	3,5	3,0	3,1	6,8	4,2	4,3	4,5	4,2	4,6	5,1	4,3	3,6
Danimarca S631013Y	1,8	1,9	1,8	1,7	1,7	1,7	1,9	1,8	1,6	1,9	1,8	1,9	1,9	1,9	2,0	2,1	2,2
Lettonia S006333Y	1,9	2,3	1,2	1,3	1,4	1,3	1,1	1,3	2,4	3,1	3,1	4,6	5,7	4,9	4,3	3,7	4,2
Lituania S653850Y	3,2	2,4	2,3	2,5	2,6	2,4	2,2	2,9	3,0	3,5	3,5	4,2	5,2	4,9	3,9	4,6	4,4
Ungheria S781970Y	0,2	1,5	2,3	3,1	2,9	3,3	3,7	4,9	3,5	3,6	4,0	4,5	3,7	2,9	3,1	3,4	3,0
Polonia S525099Y	3,3	3,6	3,9	3,9	3,5	2,4	3,4	3,4	3,3	3,4	3,4	3,9	4,2	4,6	5,2	5,6	5,7
Romania S945348Y	4,1	3,9	2,7	1,8	1,6	3,4	2,7	3,4	3,5	3,0	3,9	5,1	6,2	6,6	5,9	5,7	5,2
Svezia S145226Y	3,9	3,4	3,0	3,1	3,1	2,8	2,9	3,1	2,9	2,9	3,0	3,0	3,1	3,3	3,5	3,5	3,4
Regno Unito S745751Y	2,0	1,5	1,2	1,3	1,3	1,2	1,5	1,6	1,6	1,8	0,7	1,8	1,9	2,3	2,7	2,5	2,2
UE esclusa area euro. S379617Y	2,4	2,1	1,8	1,8	1,8	1,7	2,0	2,1	2,2	2,2	1,6	2,5	2,6	3,0	3,3	3,2	3,0
UE S042319Y	2,6	2,5	2,3	2,3	2,4	2,3	2,4	2,3	2,5	2,4	2,3	2,5	2,6	2,7	2,9	2,7	2,5
UE esclusa Italia. S825591Y	2,7	2,5	2,3	2,3	2,3	2,3	2,4	2,4	2,5	2,4	2,2	2,5	2,6	2,8	3,0	2,8	2,6
Stati Uniti S927352Y	2,3	2,3	2,4	2,3	2,4	2,4	2,5	2,6	2,5	2,4	2,4	2,4	2,4	2,5	2,6	2,5	2,3
Giappone S470251Y	3,6	3,3	3,1	3,0	3,4	3,3
Canada S779271Y	2,6	2,4	2,2	2,1	2,3	2,2	2,4	2,4	2,4	2,5	2,6	2,8	2,9	3,2	3,7	4,0

APPENDICE METODOLOGICA

INDICAZIONI GENERALI

Le serie storiche annuali si riferiscono al conto economico consolidato e al debito delle Amministrazioni pubbliche dei paesi dell'Unione europea e dei rimanenti paesi del G7 (Stati Uniti, Giappone, Canada). Per i paesi europei si considerano i dati rilevanti ai fini della Procedura per i disavanzi eccessivi prevista dal Trattato di Maastricht. Per tali paesi il totale delle entrate e quello delle spese sono definiti secondo il Regolamento CE 1500/2000 della Commissione europea. Per l'Italia vengono riportati, per memoria, anche i dati delle entrate (totali e correnti) e delle spese (totali e correnti, includendo ed escludendo la spesa per interessi) definite sulla base del formato tradizionale del conto economico delle Amministrazioni pubbliche. Nel passaggio dagli aggregati del conto tradizionale a quelli elaborati secondo il Regolamento CE 1500/2000, da un lato, vengono esclusi sia dalle entrate sia dalle spese il risultato lordo di gestione e le imposte indirette sui prodotti a carico di Amministrazioni pubbliche e, dall'altro, vengono contabilizzati in aumento delle entrate anziché in riduzione delle spese i ricavi da vendita di beni e servizi, le vendite residuali e la produzione per uso proprio. Per costruzione queste correzioni hanno lo stesso impatto sulle entrate e sulle spese, lasciando inalterati i saldi; esse interessano le "altre entrate correnti" e le "altre spese correnti", voci residuali non esplicitamente riportate in questo Supplemento.

Le serie si riferiscono al periodo 1980-2011. La versione cartacea del Supplemento include solo i dati relativi al periodo 1995-2011; quelli riguardanti gli anni 1980-1994 sono disponibili nella versione elettronica del Supplemento.

Le fonti utilizzate sono:

- Istat, per il conto economico dell'Italia;
- Commissione europea, DG II Economic and Financial Affairs, General Government Data, novembre 2012, per i dati degli altri paesi dell'Unione europea elaborati secondo il Sistema europeo dei conti nazionali denominato SEC95, e ottobre 2004, per quelli elaborati secondo il precedente sistema denominato SEC79 (per i dati relativi alla imposte in conto capitale elaborati secondo il SEC79, Commissione europea, marzo 1999, ed Eurostat, integrati da informazioni direttamente fornite dalla Commissione);
- OCSE, National Accounts Statistics Database, riportato nel sito internet www.oecd-ilibrary.org (come aggiornato al mese di dicembre 2012) per le voci del conto economico di Stati Uniti, Giappone e Canada;
- OCSE, Economic Outlook: Statistics and Projections Database, riportato nel sito internet www.oecd-ilibrary.org (come aggiornato nel dicembre 2012) per il PIL e il debito di Stati Uniti, Giappone e Canada.

Per l'Italia i dati sono elaborati secondo il SEC95 per tutto il periodo 1980-2011.

Per gli altri paesi europei i dati espressi secondo il SEC95 sono disponibili per archi temporali diversi; per omogeneità di confronto, questo Supplemento uniforma l'anno di cambiamento dei criteri di contabilizzazione: per il periodo 1980-1994 sono stati selezionati dati che, sulla base delle informazioni fornite dalla Commissione, risultano essere elaborati secondo il SEC79; per il periodo seguente sono stati selezionati quelli che risultano essere elaborati secondo il SEC95.

Per le singole poste del conto economico e per il debito di ciascun anno, sono state calcolate le medie relative a: (1) i 17 paesi che al gennaio 2012 appartenevano all'area dell'euro (Belgio, Germania, Estonia, Irlanda, Grecia, Spagna, Francia,

Italia, Cipro, Lussemburgo, Malta, Paesi Bassi, Austria, Portogallo, Slovenia, Slovacchia, Finlandia), includendo ed escludendo l'Italia; (2) l'Unione europea nel suo complesso, includendo ed escludendo l'Italia; (3) i paesi dell'Unione europea che al gennaio 2012 non appartenevano all'area dell'euro. Le medie sono calcolate come rapporto fra la somma dei valori che ciascuna variabile assume nei paesi considerati e la somma dei PIL degli stessi paesi. I valori delle variabili utilizzate sono espressi in ECU fino al 1998 e in euro dal 1999; per la conversione della valuta nazionale in ECU/euro è stato utilizzato il tasso di cambio medio di ciascun anno. L'eventuale mancanza di un dato relativo a un paese implica l'omissione di quest'ultimo dal calcolo della media. Per un coerente calcolo delle medie, il PIL è quello utilizzato nell'ambito della Procedura per i disavanzi eccessivi; inoltre per il periodo 1980-1994 il calcolo fa riferimento anche per l'Italia ai dati elaborati secondo il SEC79. Le medie relative al debito sono calcolate al netto degli aiuti finanziari riguardanti i paesi considerati ed erogati nell'ambito della crisi (si escludono sia i prestiti bilaterali, sia quelli erogati mediante la European Financial Stability Facility). I dati relativi ai prestiti ai paesi in difficoltà sono di fonte Eurostat (Comunicato stampa 149 del 22 ottobre 2012).

Per omogeneità di confronto le serie relative all'area dell'euro includono Estonia, Grecia, Cipro, Malta, Slovenia e Slovacchia in tutti gli anni considerati.

Per la Germania i dati fino al 1990 incluso si riferiscono alle regioni occidentali.

I dati relativi ai paesi europei tengono conto dei proventi derivanti dalla vendita delle licenze UMTS. Tali proventi sono contabilizzati, con segno negativo, fra le spese in conto capitale.

Eventuali mancate quadrature sono dovute all'arrotondamento delle cifre decimali.

A cura di Valentina Maddalena. Si ringraziano la Direzione generale per gli affari economici e finanziari della Commissione europea, l'Eurostat e l'OCSE per aver acconsentito all'utilizzo dei dati di loro produzione.

NOTE ALLE TAVOLE

Le tavole sono esposte in ordine di codice. Per ciascuna tavola sono riportate le note relative e gli eventuali riferimenti alla sezione "Note alle variabili di classificazione".

TUEE0100 - INDEBITAMENTO NETTO (+) O ACCREDITAMENTO NETTO (-)

Saldo del conto economico (escluse le operazioni finanziarie). Rappresenta le risorse nette che le Amministrazioni pubbliche mettono a disposizione degli altri settori.

TUEE0110 - INDEBITAMENTO NETTO (+) O ACCREDITAMENTO NETTO (-) PRIMARIO

Indebitamento netto calcolato al netto della spesa per interessi (cfr. nota alla tavola TUEE0280).

TUEE0120 - SALDO CORRENTE

Differenza fra le spese correnti e le entrate correnti (cfr. note alle tavole TUEE0160 e TUEE0260). Un saldo positivo indica una situazione di disavanzo, un saldo negativo indica una situazione di avanzo, ovvero il risparmio pubblico.

TUEE0130 - SALDO IN CONTO CAPITALE

Differenza fra le spese in conto capitale e le entrate in conto capitale.

TUEE0140 - DEBITO PUBBLICO LORDO

Per i paesi della UE la definizione è quella adottata ai fini della Procedura per i disavanzi eccessivi sancita dal Trattato della UE (secondo i criteri metodologici definiti nel Regolamento CE 479/2009 del Consiglio europeo). Essa fa riferimento al debito lordo al valore nominale in essere alla fine dell'esercizio tra e nei settori delle Amministrazioni pubbliche consolidato per le attività detenute dai settori facenti parte delle Amministrazioni stesse.

Per l'Italia il recepimento della decisione dell'Eurostat del 31 luglio 2012 è stato esteso al periodo 1997-2004, a completamento della revisione già apportata ai dati del periodo 2005-2011 (cfr. il Supplemento al Bollettino Statistico, Finanza pubblica, fabbisogno e debito n. 52 del 15 ottobre 2012). La decisione dell'Eurostat ha stabilito l'in-

clusione tra i prestiti delle passività commerciali delle Amministrazioni pubbliche cedute a intermediari finanziari con clausola pro soluto.

Per Stati Uniti, Giappone e Canada i dati sono elaborati secondo lo SNA93.

TUEE0150 - TOTALE DELLE ENTRATE (REGOLAMENTO CE 1500/2000)

Somma delle entrate correnti e delle entrate in conto capitale. Per i paesi della UE le entrate complessive sono definite secondo il Regolamento CE 1500/2000. Per l'Italia vengono riportati, per memoria, anche i dati relativi alle entrate complessive definite sulla base del formato tradizionale del conto economico delle Amministrazioni pubbliche. Nel passaggio dagli aggregati del conto tradizionale a quelli elaborati secondo il Regolamento CE 1500/2000, vengono esclusi il risultato lordo di gestione e le imposte indirette sui prodotti a carico di Amministrazioni pubbliche e vengono aggiunti i ricavi da vendita di beni e servizi, le vendite residuali e la produzione per uso proprio. Una correzione della stessa entità interessa il totale delle spese, implicando un impatto nullo sull'indebitamento netto.

TUEE0160 - ENTRATE CORRENTI (REGOLAMENTO CE 1500/2000)

Somma delle imposte dirette, indirette, dei contributi sociali e di altre entrate correnti. Per i paesi della UE le entrate correnti sono definite secondo il Regolamento CE 1500/2000. Per l'Italia vengono riportati, per memoria, anche i dati relativi alle entrate correnti definite sulla base del formato tradizionale del conto economico delle Amministrazioni pubbliche. Nel passaggio dal conto tradizionale al conto elaborato secondo il Regolamento CE 1500/2000, vengono esclusi il risultato lordo di gestione e le imposte indirette sui prodotti a carico di Amministrazioni pubbliche e vengono aggiunti i ricavi da vendita di beni e servizi, le vendite residuali e la produzione per uso proprio. Una correzione della stessa entità interessa le spese correnti, implicando un impatto nullo sul saldo corrente.

TUEE0170 - PRESSIONE FISCALE

Incidenza sul PIL della somma delle imposte dirette, indirette, dei contributi sociali e delle imposte in conto capitale (cfr. note alle tavole TUEE0210, TUEE0220 e TUEE0230).

TUEE0180 - PRESSIONE FISCALE ESCLUSE LE IMPOSTE IN CONTO CAPITALE

Incidenza sul PIL della somma delle imposte dirette, indirette e dei contributi sociali (cfr. note alle tavole TUEE0210, TUEE0220 e TUEE0230).

TUEE0210 - IMPOSTE DIRETTE

Imposte sul reddito e sul patrimonio dovute alle Amministrazioni pubbliche.

TUEE0220 - IMPOSTE INDIRETTE

Imposte sulla produzione e sull'importazione di beni e servizi dovute alle Amministrazioni pubbliche.

TUEE0230 - CONTRIBUTI SOCIALI

Somma dei contributi sociali effettivi, pagati dai lavoratori o dai loro datori di lavoro (direttamente o attraverso le agenzie preposte), e dei contributi sociali figurativi. I dati relativi al Canada non includono i contributi sociali figurativi.

TUEE0240 - TOTALE DELLE SPESE (REGOLAMENTO CE 1500/2000)

Somma delle spese correnti (cfr. nota alla tavola TUEE0260) e delle spese in conto capitale (cfr. nota alla tavola TUEE0400). Per i paesi della UE le spese complessive sono definite secondo il Regolamento CE 1500/2000. La spesa per interessi considerata è quella rilevante ai fini della Procedura per i disavanzi eccessivi (cfr. nota alla tavola TUEE0280). Per l'Italia vengono riportati, per memoria, anche i dati relativi alle spese complessive definite sulla base del formato tradizionale del conto economico delle Amministrazioni pubbliche. Nel passaggio dal conto tradizionale al conto elaborato secondo il Regolamento CE 1500/2000, dalle spese vengono esclusi i ricavi da vendita di beni e servizi, le vendite residuali e la produzione per uso proprio, contabilizzati come minori spese nel conto tradizionale, e vengono aggiunti il risultato lordo di gestione e le imposte indirette sui prodotti a carico di Amministrazioni pubbliche. Una correzione della stessa entità interessa il totale delle entrate, implicando un impatto nullo sull'indebitamento netto.

TUEE0250 - TOTALE DELLE SPESE AL NETTO DEGLI INTERESSI (REGOLAMENTO CE 1500/2000)

Differenza tra il totale delle spese e la spesa per interessi (cfr. note alle tavole TUEE0240 e TUEE0280).

**TUEE0260 - SPESE CORRENTI
(REGOLAMENTO CE 1500/2000)**

Spesa sostenuta dalle Amministrazioni pubbliche per consumi finali, per interessi e per trasferimenti correnti (cfr. note alle tavole TUEE0280 e TUEE0290). Per i paesi della UE le spese correnti sono definite secondo il Regolamento CE 1500/2000. La spesa per interessi considerata è quella rilevante ai fini della Procedura per i disavanzi eccessivi (cfr. nota alla tavola TUEE0280). Per l'Italia vengono riportati, per memoria, anche i dati relativi alle spese correnti definite sulla base del formato tradizionale del conto economico delle Amministrazioni pubbliche. Nel passaggio dal conto tradizionale al conto elaborato secondo il Regolamento CE 1500/2000, dalle spese vengono esclusi i ricavi da vendita di beni e servizi, le vendite residuali e la produzione per uso proprio, contabilizzati come minori spese nel conto tradizionale, e vengono aggiunti il risultato lordo di gestione e le imposte indirette sui prodotti a carico di Amministrazioni pubbliche. Una correzione della stessa entità interessa le entrate correnti, implicando un impatto nullo sul saldo corrente.

**TUEE0270 - SPESE CORRENTI AL NETTO DEGLI INTERESSI
(REGOLAMENTO CE 1500/2000)**

Differenza fra le spese correnti e la spesa per interessi (cfr. note alle tavole TUEE0260 e TUEE0280).

TUEE0280 - SPESA PER INTERESSI

Interessi passivi e altri oneri dovuti alle operazioni di ricorso al mercato, inclusi gli effetti di operazioni di swap e di forward rate agreement.

TUEE0290 - SPESA PER CONSUMI FINALI

Spese sostenute dalle Amministrazioni pubbliche (redditi da lavoro, acquisti di beni e servizi, prestazioni so-

ciali in natura acquisite sul mercato e utilizzo del capitale fisso) per il soddisfacimento di necessità degli individui e della collettività.

TUEE0300 - REDDITI DA LAVORO

Pagamenti effettuati in denaro o in natura dalle Amministrazioni pubbliche ai loro dipendenti. Questi pagamenti includono gli stipendi netti e i contributi sociali effettivi e figurativi.

**TUEE0330 - PRESTAZIONI SOCIALI DIVERSE
DAI TRASFERIMENTI SOCIALI IN NATURA**

Prestazioni sociali, incluse le prestazioni previdenziali e assistenziali in denaro.

TUEE0350 - INVESTIMENTI

Investimenti fissi lordi (al lordo del deprezzamento). È considerata la spesa per beni durevoli acquisiti per essere utilizzati in processi produttivi per un periodo superiore all'anno, al netto delle corrispondenti dismissioni. I dati del Supplemento elaborati secondo il SEC79 includono gli acquisti netti di terreni.

TUEE0400 - SPESE IN CONTO CAPITALE

Spesa per investimenti (cfr. nota alla tavola TUEE0350), per l'acquisizione (al netto delle vendite) di altre attività non finanziarie e trasferimenti in conto capitale. In particolare, l'acquisizione netta di altre attività non finanziarie include, con segno negativo, i proventi derivanti dalla vendita delle licenze UMTS. Nei paesi europei tali proventi sono stati prevalentemente contabilizzati nel 2000.

AVVERTENZE

- I. - Le elaborazioni, salvo diversa indicazione, sono eseguite dalla Banca d'Italia.
- II. - Segni convenzionali:
- quando il fenomeno non esiste;
 - quando il fenomeno esiste ma i dati non si conoscono;
 - .. quando i dati non raggiungono la cifra significativa dell'ordine minimo considerato.
- I dati riportati fra parentesi sono provvisori, quelli fra parentesi in corsivo sono stimati.
- III. - Le tavole sono contrassegnate, oltre che da un numero progressivo, da un codice alfanumerico che individua in modo univoco il contenuto della tavola nell'archivio elettronico in cui sono memorizzate le informazioni destinate alla diffusione esterna. Analogo codice identifica le diverse grandezze riportate in ciascuna tavola.
- IV. - Le note metodologiche, riportate nelle ultime pagine del Supplemento, sono contrassegnate da codici elettronici che si riferiscono alle tavole e, nell'ambito di ciascuna di esse, alle singole grandezze economiche. Quando la nota metodologica è relativa a una particolare osservazione, essa segue il codice della variabile associato alla data di riferimento dell'osservazione.

SUPPLEMENTI AL BOLLETTINO STATISTICO

Moneta e banche (mensile)

Mercato finanziario (mensile)

Finanza pubblica, fabbisogno e debito (mensile)

Bilancia dei pagamenti e posizione patrimoniale sull'estero (mensile)

Conti finanziari (trimestrale)

Sistema dei pagamenti (semestrale)

Statistiche di finanza pubblica nei paesi dell'Unione europea (annuale)

Debito delle Amministrazioni locali (annuale)

La ricchezza delle famiglie italiane (annuale)

Indagini campionarie (periodicità variabile)

Note metodologiche (periodicità variabile)

Tutti i supplementi sono disponibili sul sito Internet della Banca d'Italia: www.bancaditalia.it

Eventuali chiarimenti sui dati contenuti in questa pubblicazione possono essere richiesti via e-mail all'indirizzo statistiche@bancaditalia.it

Stampa su carta riciclata