



BANCA D'ITALIA  
EUROSISTEMA

## L'economia italiana in breve

N. 86 - Giugno 2014

### PIL, domanda nazionale, commercio con l'estero

Quantità a prezzi concatenati; variazioni percentuali sul periodo precedente in ragione d'anno; dati trimestrali destagionalizzati e corretti per i giorni lavorativi

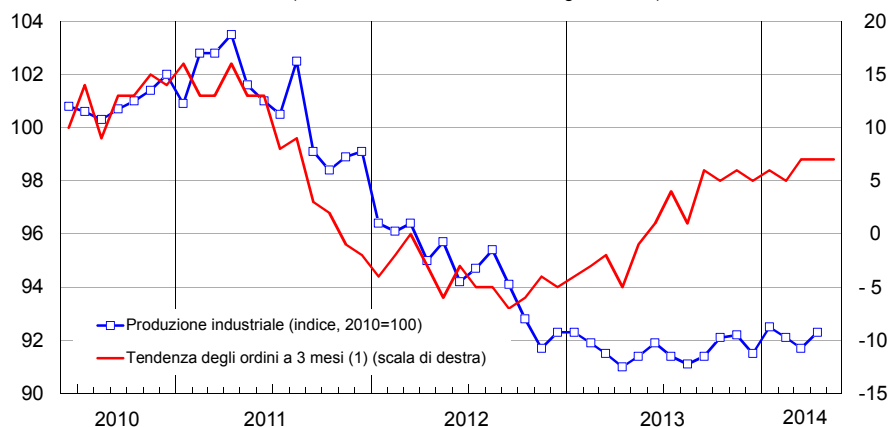
	Prodotto interno lordo	Investimenti fissi lordi	Spesa per consumi delle famiglie residenti	Altre spese (1)	Domanda nazionale (2)	Esportazioni di beni e servizi	Importazioni di beni e servizi
2010	1,7	0,6	1,5	-0,4	2,1	11,4	12,6
2011	0,4	-2,2	-0,3	-1,3	-1,0	6,2	0,8
2012	-2,4	-8,0	-4,0	-2,6	-5,0	2,1	-7,0
2013	-1,9	-4,7	-2,6	-0,8	-2,7	0,1	-2,8
2013 II	-1,3	0,0	-1,9	-0,2	-2,3	2,4	-0,8
III	-0,6	-3,6	-0,6	-0,7	-0,2	2,5	4,1
IV	0,5	3,1	0,1	0,6	-0,8	5,1	0,9
2014 I	-0,5	-4,4	0,3	1,5	-1,1	3,2	1,2

Fonte: Istat.

(1) Spesa per consumi delle Amministrazioni pubbliche e delle Istituzioni senza scopo di lucro al servizio delle famiglie.

(2) Include la variazione delle scorte e oggetti di valore.

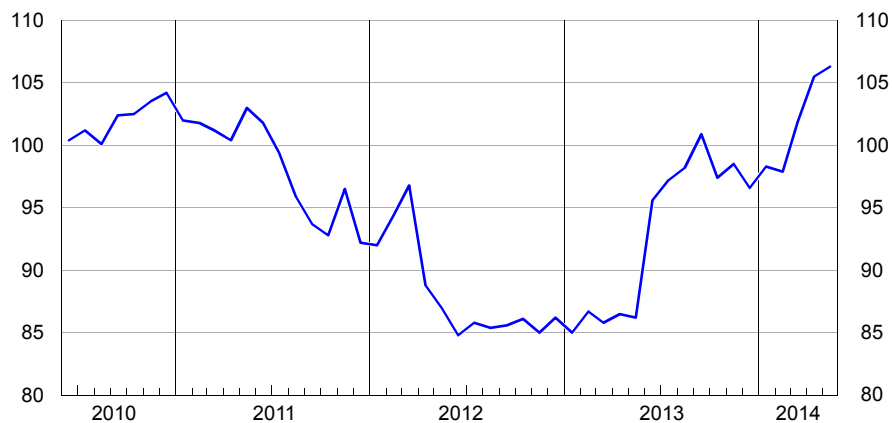
### Produzione industriale e Tendenza degli ordini (settore manifatturiero; dati destagionalizzati)



Fonte: elaborazioni su dati Istat.

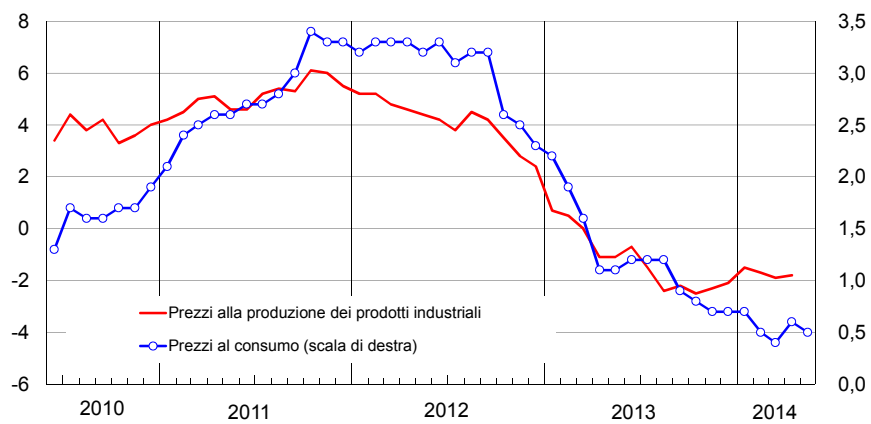
(1) Saldi tra le percentuali di risposte positive ("in aumento") e negative ("in diminuzione") ai quesiti delle inchieste Istat.

### Clima di fiducia dei consumatori (indice, 2005=100; dati destagionalizzati)



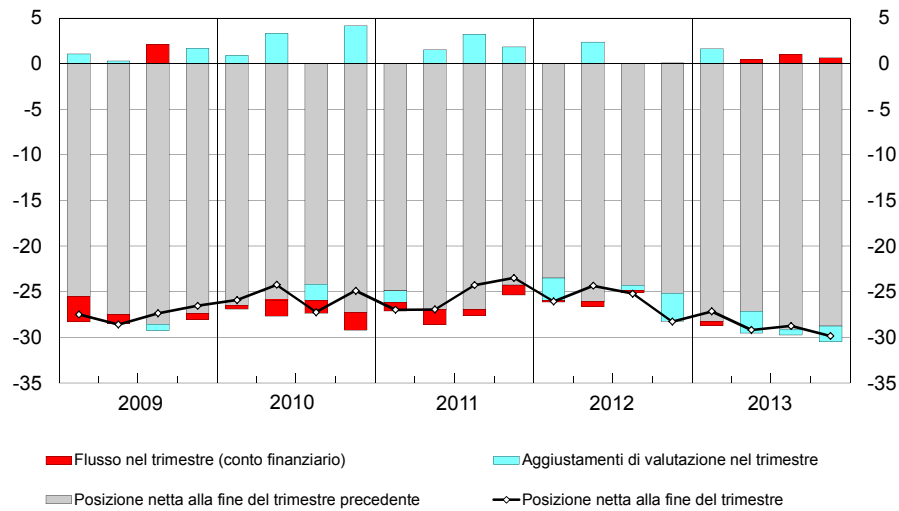
Fonte: elaborazioni su dati Istat.

### Indici dei prezzi al consumo e alla produzione (variazioni percentuali sul periodo corrispondente)



Fonte: elaborazioni su dati Eurostat e Istat.

### Posizione patrimoniale netta sull'estero (1) (percentuali del PIL)



Fonti per il PIL: ISTAT.

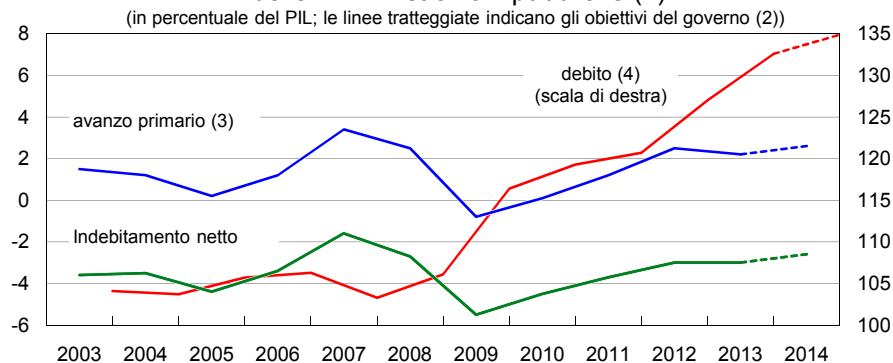
(1) La posizione netta alla fine del trimestre è uguale alla posizione netta alla fine del trimestre precedente corretta per i flussi del conto finanziario intervenuti nel trimestre e per gli aggiustamenti di valutazione.

### Bilancia dei pagamenti (saldi; miliardi di euro)

	Conto corrente		Conto capitale	Accreditamento/ indebitamento verso il resto del mondo (A+B)	Conto finanziario			Errori e omissioni -(A+B+C)
	Totale	di cui: Beni			Totale	di cui: Investimenti di portafoglio	Variazione delle riserve ufficiali (1)	
	A		B		C			
2010	-52,6	-20,9	0,0	-52,5	84,8	-42,7	-1,0	-32,2
2011	-47,3	-17,4	1,0	-46,3	67,6	-8,9	-0,9	-21,3
2012	-4,1	17,0	3,9	-0,2	13,4	25,9	-1,5	-13,2
2013	15,5	37,2	-0,1	15,4	-24,7	14,6	-1,5	9,3
2013 gen.-apr.	-5,1	6,6	-2,4	-7,5	-2,8	8,6	-1,2	10,3
2014 gen.-apr.	2,2	12,0	-1,2	1,0	-10,7	51,1	-0,1	9,7
2013 apr.	0,8	2,6	0,0	0,8	-9,5	-2,5	-0,6	8,7
mag.	1,1	4,5	0,0	1,1	-0,2	-6,6	-0,6	-0,9
giu.	2,8	4,0	0,2	3,0	3,4	-11,1	0,1	-6,4
lug.	6,5	6,7	0,0	6,6	-10,5	10,1	-0,2	4,0
ago.	-0,1	1,5	0,0	-0,1	-0,3	-19,7	0,1	0,3
set.	-0,3	1,4	-0,1	-0,4	-4,6	15,2	0,2	5,0
ott.	4,4	4,6	1,0	5,3	1,5	36,1	0,3	-6,9
nov.	3,1	3,6	0,8	4,0	-1,0	7,0	-0,1	-3,0
dic.	3,1	4,2	0,4	3,5	-10,3	-25,1	-0,1	6,8
2014 gen.	-1,3	0,9	-0,1	-1,4	5,4	44,4	-0,1	-4,0
feb.	0,5	3,2	-0,1	0,4	-6,3	-4,4	0,4	5,9
mar.	1,0	4,6	-0,6	0,4	-3,5	-6,5	-0,2	3,1
apr.	2,0	3,3	-0,4	1,7	-6,3	17,7	-0,2	4,7

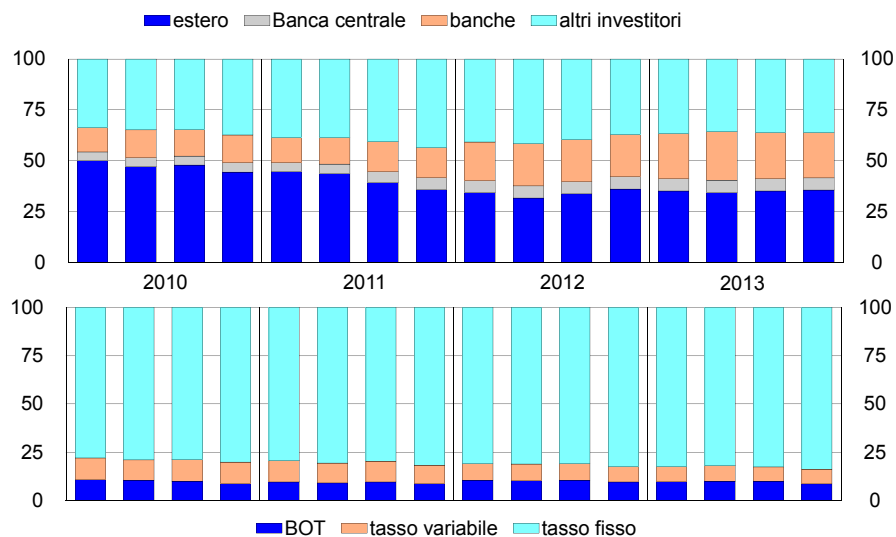
(1) Un segno negativo indica un aumento delle riserve.

## Indebitamento netto, avanzo primario e debito delle Amministrazioni pubbliche (1)



(1) I dati sono conformi al SEC95. (2) Fonte: Documento di economia e finanza 2014 (aprile 2014).  
(3) Saldo complessivo al netto degli interessi. (4) Calcolato in coerenza con il Regolamento UE n. 3605/93.

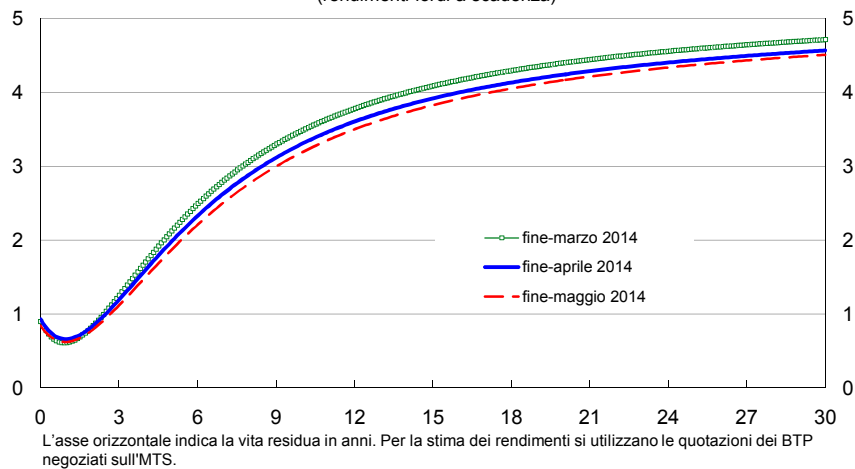
## Consistenze di titoli di Stato per titolo e categoria di investitori (valori percentuali)



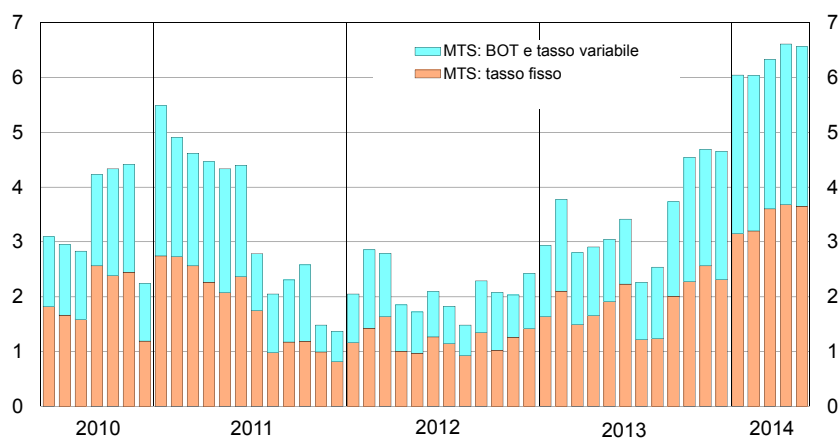
## Titoli di Stato benchmark: rendimenti lordi a scadenza (dati giornalieri, medie annuali e mensili)

	tasso fisso					Tasso variabile
	2 anni	3 anni	5 anni	10 anni	30 anni	
2010	1,84	2,18	2,90	4,03	4,92	1,73
2011	3,80	4,19	4,68	5,43	6,04	4,29
2012	3,15	3,63	4,53	5,51	6,01	5,11
2013	1,61	2,21	3,11	4,32	5,03	2,54
2013						
giu.	1,57	2,42	3,31	4,38	5,04	2,62
lug.	2,00	2,32	3,26	4,42	5,14	2,70
ago.	1,86	2,22	3,15	4,42	5,06	2,46
set.	1,94	2,45	3,43	4,54	5,16	2,56
ott.	1,54	2,25	3,09	4,25	5,01	2,39
nov.	1,19	1,83	2,70	4,10	4,95	2,21
dic.	1,32	1,79	2,69	4,11	4,90	2,05
2014						
gen.	1,15	1,58	2,44	3,87	4,70	1,82
feb.	0,94	1,39	2,30	3,65	4,55	1,74
mar.	0,81	1,17	2,07	3,40	4,37	1,49
apr.	0,77	1,00	1,82	3,23	4,22	1,28
mag.	0,87	1,08	1,74	3,12	4,15	1,45

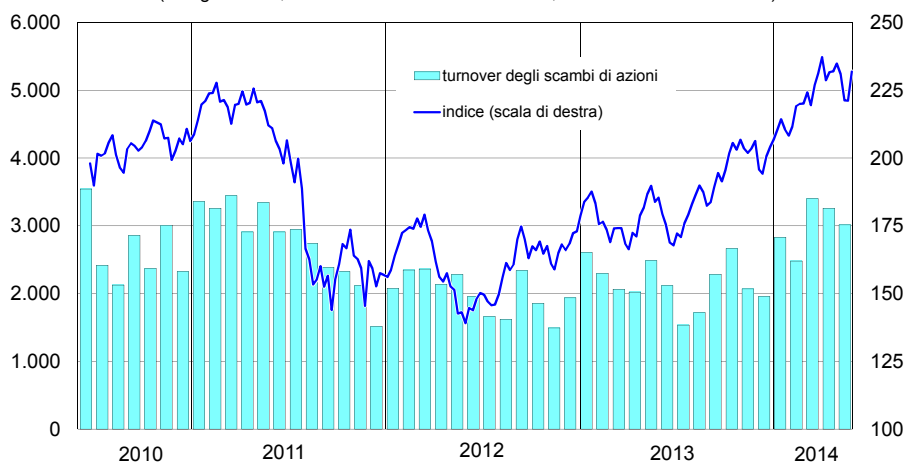
**Curva dei rendimenti zero-coupon desunta dai titoli di Stato**  
(rendimenti lordi a scadenza)



**Turnover dei titoli di Stato**  
(dati giornalieri, medie mensili; miliardi di euro)



**Corsi azionari e turnover del mercato di borsa italiano**  
(dati giornalieri; indice: 31 dicembre 1991 = 100; turnover in milioni di euro)



Fonte: Borsa Italiana.

## L'ECONOMIA ITALIANA IN BREVE

N. 86 - Giugno 2014

Autorizzazione del Tribunale di Roma numero 70/2008 del 26 febbraio 2008

*Direttore responsabile* : Eugenio Gaiotti