



BANCA D'ITALIA
EUROSISTEMA

L'economia italiana in breve

N. 69 - Gennaio 2013

PIL, domanda nazionale, commercio con l'estero

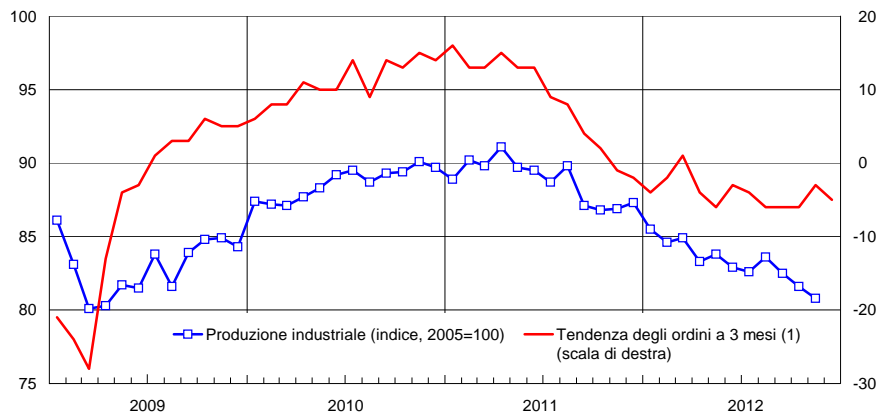
Quantità a prezzi concatenati; variazioni percentuali sul periodo precedente in ragione d'anno; dati trimestrali destagionalizzati e corretti per i giorni lavorativi

	Prodotto interno lordo	Investimenti fissi lordi	Spesa per consumi delle famiglie residenti	Altre spese (1)	Domanda nazionale (2)	Esportazioni di beni e servizi	Importazioni di beni e servizi
2008	-1,2	-3,7	-0,8	0,6	-1,2	-2,8	-3,0
2009	-5,5	-11,7	-1,6	0,8	-4,4	-17,5	-13,4
2010	1,8	2,1	1,2	-0,6	2,1	11,4	12,5
2011	0,4	-1,8	0,1	-0,8	-1,0	6,0	0,6
2011 IV	-2,9	-10,1	-4,6	-2,2	-6,3	2,1	-10,1
2012 I	-3,0	-15,6	-5,7	-0,3	-6,6	-2,0	-13,3
II	-2,9	-7,9	-4,7	0,5	-4,7	4,1	-2,1
III	-0,8	-5,3	-4,0	-1,0	-3,0	2,2	-5,3

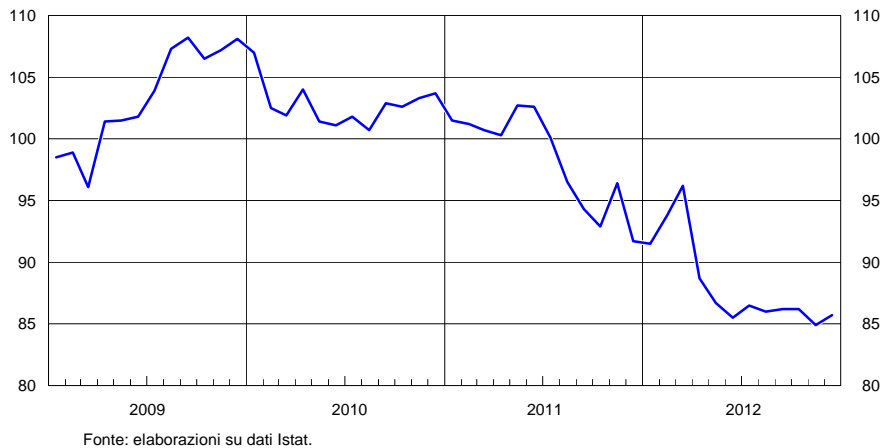
Fonte: ISTAT.

(1) Spesa per consumi delle Amministrazioni pubbliche e delle Istituzioni senza scopo di lucro al servizio delle famiglie. (2) Include la variazione delle scorte e oggetti di valore.

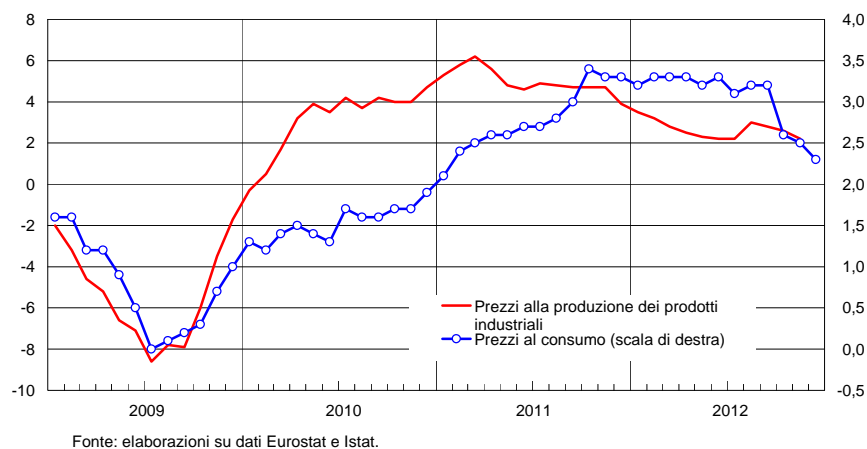
Produzione industriale e Tendenza degli ordini (settore manifatturiero; dati destagionalizzati)



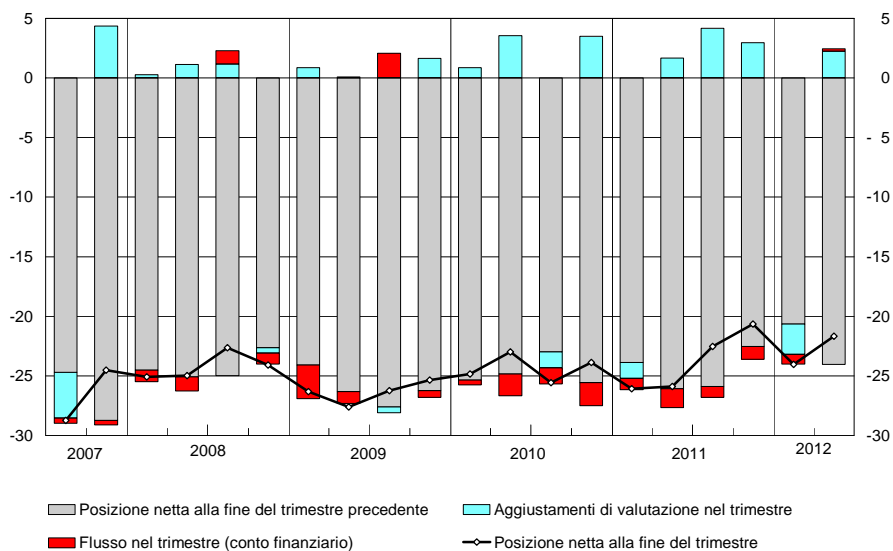
Clima di fiducia dei consumatori (indice, 2005=100; dati destagionalizzati)



Indici dei prezzi al consumo e alla produzione (variazioni percentuali sul periodo corrispondente)



Posizione patrimoniale netta sull'estero (1) (percentuali del PIL)



Fonti per il PIL: ISTAT.

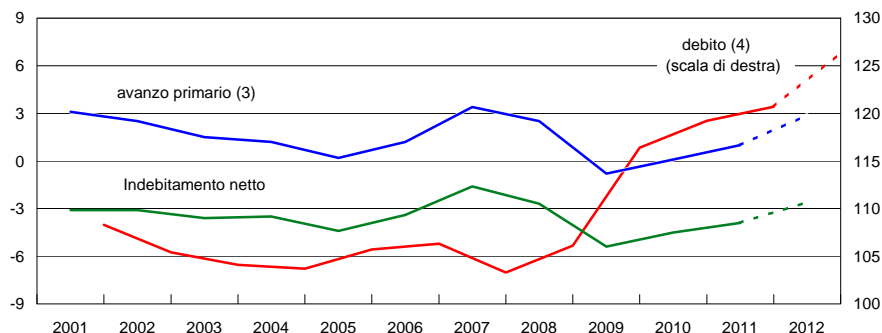
(1) La posizione netta alla fine del trimestre è uguale alla posizione netta alla fine del trimestre precedente corretta per i flussi del conto finanziario intervenuti nel trimestre e per gli aggiustamenti di valutazione.

Bilancia dei pagamenti (saldi; miliardi di euro)

	Conto corrente		Conto capitale	Accreditamento/ indebitamento verso il resto del mondo (A+B)	Totale	Conto finanziario		Errori e omissioni -(A+B+C)
	Totale	di cui: Beni				di cui: Investimenti di portafoglio	Variazione delle riserve ufficiali (1)	
	A		B		C			
2008	-44,9	-2,1	-0,2	-45,1	31,4	75,2	-5,6	13,7
2009	-30,2	0,8	-0,1	-30,3	37,3	28,1	0,1	-7,1
2010	-54,7	-20,9	-0,6	-55,2	86,7	38,5	-1,0	-31,5
2011	-48,4	-16,6	0,5	-48,0	72,8	-34,4	-0,9	-24,9
2011 gen.-ott.	-45,5	-17,4	-0,6	-46,1	58,6	6,5	-0,4	-12,5
2012 gen.-ott.	-13,0	12,6	0,2	-12,8	24,9	24,8	-1,7	-12,1
2011 ott.	-2,3	-0,5	0,6	-1,7	3,3	10,6	0,2	-1,6
nov.	-3,4	-1,0	0,6	-2,8	17,8	-27,1	0,0	-15,0
dic.	0,5	1,7	0,5	1,0	-3,6	-13,7	-0,6	2,6
2012 gen.	-7,3	-3,7	0,0	-7,3	11,6	14,6	-0,2	-4,3
feb.	-4,3	-0,5	0,0	-4,4	-9,2	-12,4	-0,1	13,6
mar.	-1,5	2,7	-0,1	-1,6	10,9	-31,7	-0,1	-9,3
apr.	-0,7	0,5	0,0	-0,7	1,0	-4,9	-0,8	-0,3
mag.	-1,2	1,8	0,0	-1,3	3,5	8,3	0,0	-2,2
giu.	1,3	3,1	0,0	1,3	-2,7	15,8	-0,1	1,4
lug.	4,3	5,2	0,1	4,3	0,9	8,6	-0,9	-5,3
ago.	-1,9	0,0	0,0	-1,8	-0,4	-13,3	1,1	2,3
set.	-1,4	1,0	0,0	-1,4	3,6	23,1	-0,2	-2,2
ott.	-0,2	2,5	0,3	0,1	5,8	17,0	-0,4	-5,9

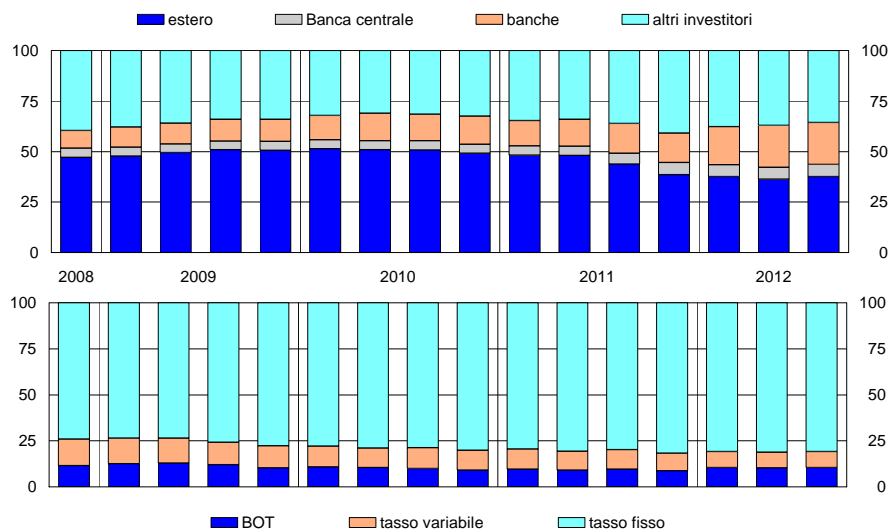
(1) Un segno negativo indica un aumento delle riserve.

Indebitamento netto, avanzo primario e debito delle Amministrazioni pubbliche (1) (in percentuale del PIL; le linee tratteggiate indicano gli obiettivi del governo (2))



(1) I dati sono conformi al SEC95. (2) Fonte: Nota di aggiornamento del Documento di economia e finanza (settembre 2012). (3) Saldo complessivo al netto degli interessi. (4) Calcolato in coerenza con il Regolamento UE n. 3605/93.

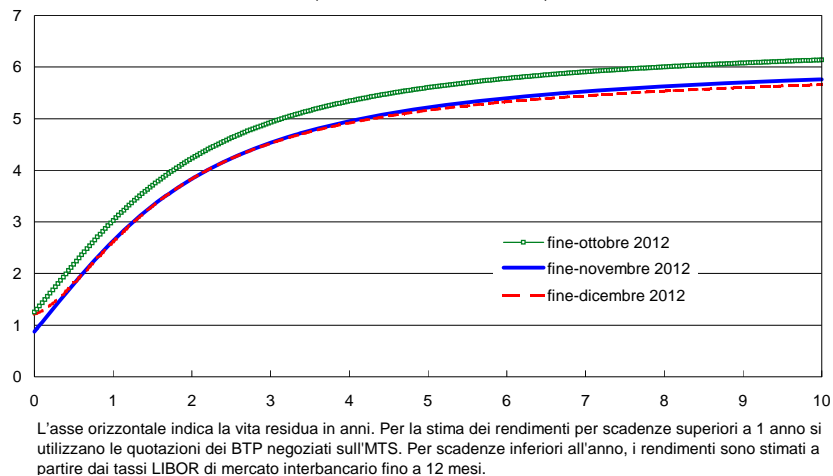
Consistenze di titoli di Stato per titolo e categoria di investitori (valori percentuali)



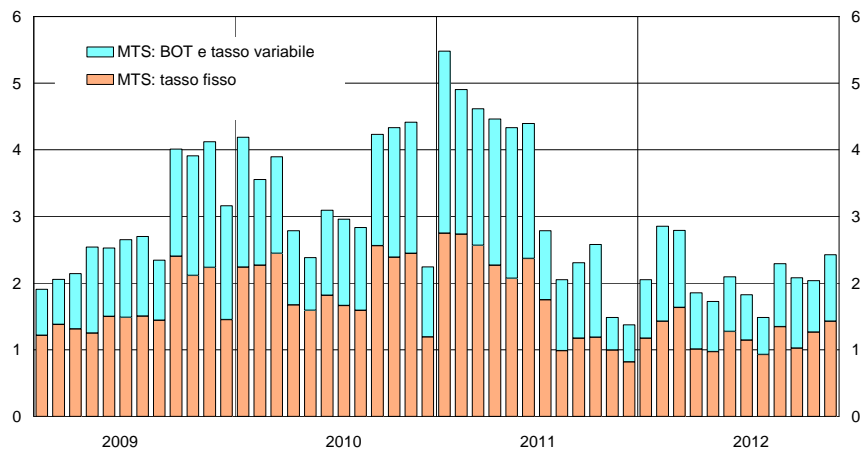
Titoli di Stato benchmark: rendimenti lordi a scadenza (dati giornalieri, medie annuali e mensili)

	tasso fisso					Tasso variabile
	2 anni	3 anni	5 anni	10 anni	30 anni	
2009	1,77	2,38	3,17	4,31	5,18	1,71
2010	1,84	2,18	2,90	4,03	4,92	1,73
2011	3,80	4,19	4,68	5,43	6,04	4,29
2012	3,15	3,63	4,53	5,51	6,01	5,11
2012 gen.	4,21	5,01	5,54	6,54	6,82	6,86
feb.	3,24	3,45	4,48	5,55	6,03	5,26
mar.	2,23	2,78	3,96	5,05	5,69	4,65
apr.	3,22	3,79	4,67	5,68	6,11	6,06
mag.	3,47	4,03	4,88	5,78	6,09	5,73
giu.	4,52	4,82	5,55	5,90	6,24	6,03
lug.	4,11	4,62	5,41	6,00	6,42	5,44
ago.	3,40	3,93	4,84	5,82	6,34	5,21
set.	2,45	2,97	4,03	5,25	5,87	4,52
ott.	2,46	2,82	3,76	4,95	5,64	4,15
nov.	2,27	2,67	3,69	4,85	5,52	3,91
dic.	2,05	2,46	3,35	4,54	5,14	3,27

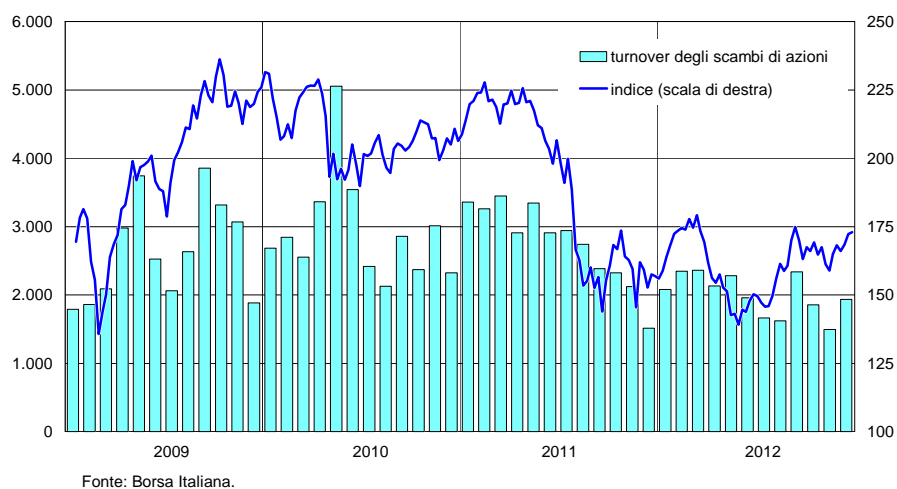
Curva dei rendimenti zero-coupon desunta dai titoli di Stato e dai tassi del mercato interbancario (rendimenti lordi a scadenza)



Turnover dei titoli di Stato (dati giornalieri, medie mensili; miliardi di euro)



Corsi azionari e turnover del mercato di borsa italiano (dati giornalieri; indice: 31 dicembre 1991 = 100; turnover in milioni di euro)



L'ECONOMIA ITALIANA IN BREVE

N. 69 - Gennaio 2013

Autorizzazione del Tribunale di Roma numero 70/2008 del 26 febbraio 2008

Direttore responsabile: DANIELE FRANCO