

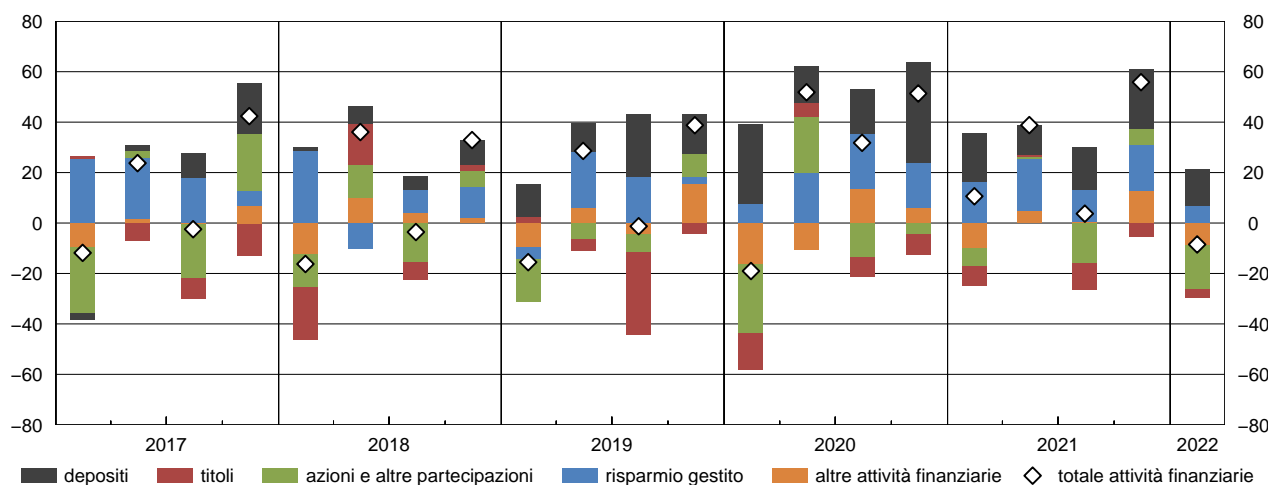
Conti finanziari

18 luglio 2022

Per informazioni: statistiche@bancaditalia.it
www.bancaditalia.it/statistiche/index.html

Figura 1

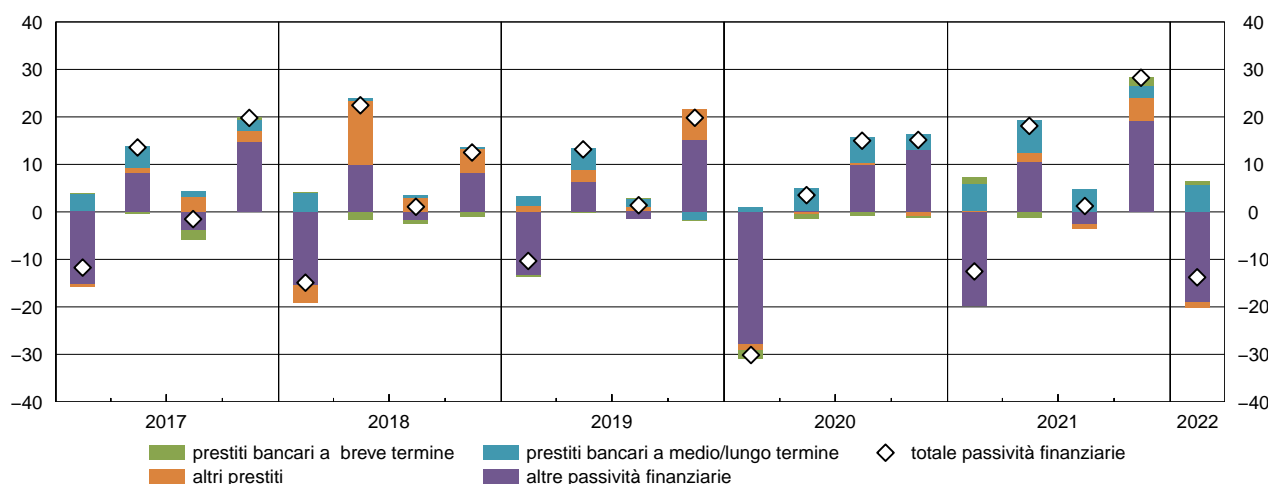
Attività finanziarie delle famiglie (flussi in miliardi di euro)



Nel primo trimestre del 2022 le vendite nette di attività finanziarie delle famiglie sono state pari a 8,5 miliardi di euro. L'aumento dei depositi (14,5 miliardi di euro) e l'acquisto di strumenti del risparmio gestito (6,7 miliardi di euro) sono stati più che compensati dalla vendita di azioni e altre partecipazioni (-17,8 miliardi di euro), di titoli di debito (-3,4 miliardi di euro) e di altre attività finanziarie (-8,5 miliardi di euro).

Figura 2

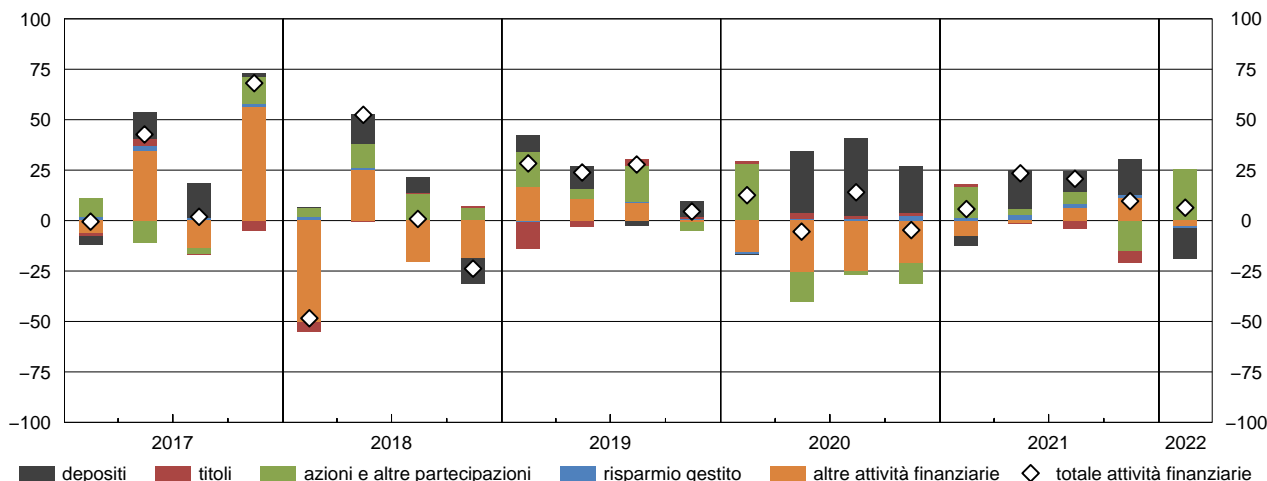
Passività finanziarie delle famiglie (flussi in miliardi di euro)



Nel primo trimestre del 2022 le passività finanziarie delle famiglie sono diminuite di 13,8 miliardi di euro, a fronte di un aumento dei prestiti bancari per 6,5 miliardi.

Figura 3

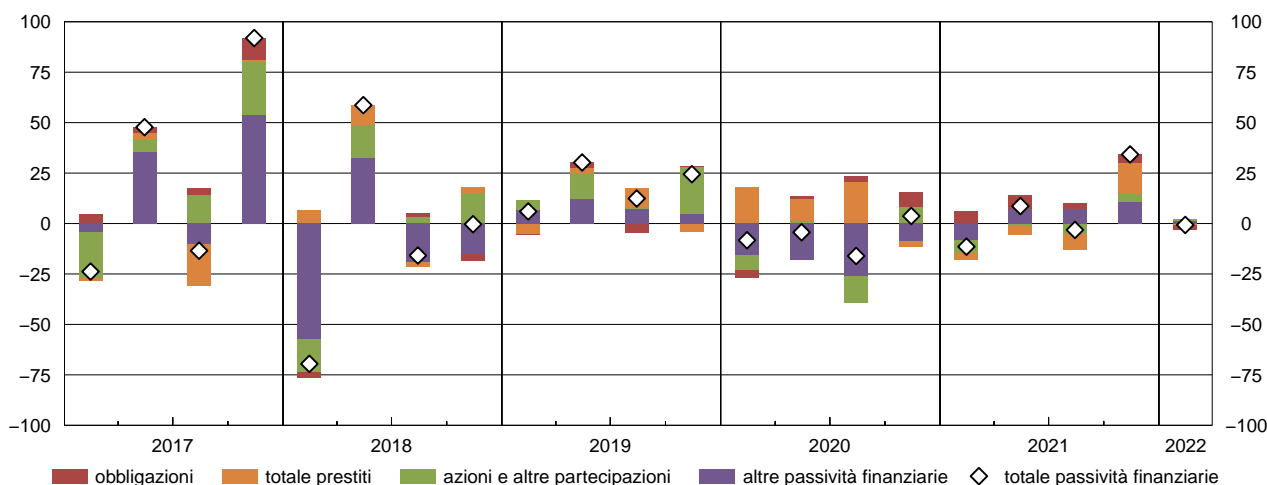
Attività finanziarie delle società non finanziarie
(flussi in miliardi di euro)



Nel primo trimestre del 2022 le società non finanziarie hanno acquisito attività finanziarie per 6,4 miliardi di euro. All'ingente acquisto di azioni e altre partecipazioni (25,4 miliardi di euro) si è contrapposta una forte diminuzione dei depositi (-15,7 miliardi di euro).

Figura 4

Passività finanziarie delle società non finanziarie
(flussi in miliardi di euro)



Nel primo trimestre del 2022 le passività finanziarie delle società non finanziarie si sono ridotte di 0,7 miliardi di euro, guidate dai rimborsi netti di titoli obbligazionari (-2,1 miliardi di euro) e di prestiti (-0,9 miliardi di euro). Sono state, invece, positive le emissioni di azioni e altre partecipazioni (1,2 miliardi di euro) e le altre passività finanziarie (1,1 miliardi di euro).

Avviso

Con la pubblicazione del fascicolo *Conti finanziari* del secondo trimestre 2020, le serie storiche delle consistenze e dei relativi flussi di “titoli a medio/lungo termine emessi da IFM” all’attivo e al passivo delle Istituzioni finanziarie e monetarie non includono più i titoli di propria emissione riacquistati. Le revisioni partono dall’ultimo trimestre del 2017 e determinano una diminuzione delle corrispondenti consistenze di circa 147 miliardi di euro a fine 2017. Il trattamento statistico di tale fenomeno è stato modificato per effetto dell’analogo cambiamento adottato nelle statistiche bancarie (cfr. *Metodi e fonti: note metodologiche di Banche e moneta: serie nazionali* https://www.bancaditalia.it/pubblicazioni/metodi-e-fonti-note/metodi-note-2020/BAM_note-met_20200409.pdf).

A partire dal fascicolo del 4 giugno 2021, è disponibile una nuova ripartizione delle statistiche sull’estero per settore istituzionale. La nuova metodologia, adottata per la Bilancia dei pagamenti e la Posizione patrimoniale verso l’estero, si avvale di dati di maggiore dettaglio sulla proprietà dei fondi pensione e delle imprese di assicurazione. Le revisioni hanno effetti principalmente sulla ripartizione degli investimenti in quote di fondi comuni, la cui componente depositata all’estero non è osservabile e risente fortemente delle ipotesi di stima. Le revisioni maggiori rispetto ai dati stimati in precedenza riguardano principalmente il settore Famiglie e ISSL, cui la nuova metodologia attribuisce un ammontare di quote di fondi comuni esteri considerevolmente più elevato, e gli Altri intermediari finanziari, le cui consistenze, al contrario, si riducono sensibilmente. Altre revisioni significative interessano le Imprese di assicurazione, Fondi pensione e gli Ausiliari finanziari.

Con la pubblicazione del fascicolo *Conti finanziari* del primo trimestre 2022, le serie storiche delle consistenze e dei flussi del settore Ausiliari finanziari e del settore Altri intermediari finanziari esclusi i fondi comuni non monetari presentano delle revisioni, dovute alla riclassificazione di alcune unità istituzionali tra i due settori. La riclassificazione segue le modifiche riportate nella Circ. 140 della Banca d’Italia, contenente le istruzioni relative alla classificazione della clientela.

La descrizione della metodologia e delle principali fonti statistiche utilizzate per la produzione delle statistiche sui conti finanziari è contenuta nella pubblicazione “I Conti Finanziari dell’Italia”, che può essere consultata al seguente link: https://www.bancaditalia.it/pubblicazioni/metodi-e-fonti-manuali/manuale_CF.pdf.

Avvertenze

- I. Le elaborazioni, salvo diversa indicazione, sono eseguite dalla Banca d'Italia.
- II. Segni convenzionali:
 - il fenomeno non esiste;
 - il fenomeno esiste ma i dati non si conoscono;
 - .. i dati non raggiungono la cifra significativa dell'ordine minimo considerato.I dati riportati fra parentesi sono provvisori, quelli fra parentesi in corsivo sono stimati.
- III. Le tavole sono contrassegnate, oltre che da un numero progressivo, da un codice alfanumerico che individua in modo univoco il contenuto della tavola nell'archivio elettronico in cui sono memorizzate le informazioni destinate alla diffusione esterna. Analogo codice identifica le diverse grandezze riportate in ciascuna tavola.

Indice

Accesso ai dati in BDS:

Tavola 1 - Attività e passività finanziarie dell'Italia nel 2020 (consistenze)	TFAA0000
Tavola 2 - Attività e passività finanziarie dell'Italia nel 2020 (flussi)	TFAA0000
Tavola 3 - Attività e passività finanziarie dell'Italia nel 2021 (consistenze)	TFAA0000
Tavola 4 - Attività e passività finanziarie dell'Italia nel 2021 (flussi)	TFAA0000
Tavola 5 - Società non finanziarie (consistenze)	TFAT0001
Tavola 6 - Società non finanziarie (flussi)	TFAT0001
Tavola 7 - Banca Centrale (consistenze)	TFAT0002
Tavola 8 - Banca Centrale (flussi)	TFAT0002
Tavola 9 - Istituzioni finanziarie monetarie esclusa la Banca Centrale (consistenze)	TFAT0003
Tavola 10 - Istituzioni finanziarie monetarie esclusa la Banca Centrale (flussi)	TFAT0003
Tavola 11 - Altri intermediari finanziari esclusi i fondi comuni non monetari (consistenze)	TFAT0004
Tavola 12 - Altri intermediari finanziari esclusi i fondi comuni non monetari (flussi)	TFAT0004
Tavola 13 - Fondi comuni non monetari (consistenze)	TFAT0005
Tavola 14 - Fondi comuni non monetari (flussi)	TFAT0005
Tavola 15 - Ausiliari finanziari (consistenze)	TFAT0006
Tavola 16 - Ausiliari finanziari (flussi)	TFAT0006
Tavola 17 - Imprese di assicurazione (consistenze)	TFAT0007
Tavola 18 - Imprese di assicurazione (flussi)	TFAT0007
Tavola 19 - Fondi pensione (consistenze)	TFAT0008
Tavola 20 - Fondi pensione (flussi)	TFAT0008
Tavola 21 - Amministrazioni centrali (consistenze)	TFAT0009
Tavola 22 - Amministrazioni centrali (flussi)	TFAT0009
Tavola 23 - Amministrazioni locali (consistenze)	TFAT0010
Tavola 24 - Amministrazioni locali (flussi)	TFAT0010
Tavola 25 - Enti di previdenza e assistenza sociale (consistenze)	TFAT0011
Tavola 26 - Enti di previdenza e assistenza sociale (flussi)	TFAT0011
Tavola 27 - Famiglie e istituzioni senza scopo di lucro al servizio delle famiglie (consistenze)	TFAT0012
Tavola 28 - Famiglie e istituzioni senza scopo di lucro al servizio delle famiglie (flussi)	TFAT0012
Tavola 29 - Resto del mondo (consistenze)	TFAT0013
Tavola 30 - Resto del mondo (flussi)	TFAT0013
Tavola 31 - Totale degli strumenti finanziari (consistenze)	TFAT0014
Tavola 32 - Totale degli strumenti finanziari (flussi)	TFAT0014

Attività e passività finanziarie dell'Italia nel 2020

(consistenze in milioni di euro)

Strumenti finanziari	Settori istituzionali										
	Società non finanziarie		Società finanziarie								
			Istituzioni finanziarie monetarie		Altri intermediari finanziari		Ausiliari finanziari		Imprese di assicurazione e fondi pensione		
	Attività	Passività	Attività	Passività	Attività	Passività	Attività	Passività	Attività	Passività	
Oro monetario e DSP	-	-	128.560	7.751	-	-	-	-	-	-	-
Biglietti, monete e depositi a vista ..	449.779	61.035	669.211	2.593.180	83.145	-	19.924	-	20.106	-	
presso IFM	402.625	-	380.536	2.593.180	77.712	-	19.778	-	18.969	-	
presso altri residenti	10.674	61.035	161.229	-	1.554	-	-	-	612	-	
presso Resto del mondo	36.480	-	127.447	-	3.879	-	146	-	525	-	
Altri depositi	28.270	-	585.010	1.400.637	227.104	..	917	-	501	-	
presso IFM	17.456	-	520.709	1.400.637	227.104	-	917	-	487	-	
presso altri residenti	-	4.831	-	-	..	-	-	-	-	
presso Resto del mondo	10.814	-	59.470	-	..	-	..	-	15	-	
Titoli a breve termine	1.647	2.598	34.869	..	13.510	27	8.166	-	9.979	200	
emessi dalle Amm. pubbliche	1.390	-	17.909	-	12.851	-	6.879	-	4.479	-	
emessi da altri residenti	2.598	27	27	..	-	..	200	
emessi dal Resto del mondo	256	-	16.960	-	632	-	1.286	-	5.500	-	
Titoli a medio/lungo termine	65.097	150.091	1.491.199	278.538	122.639	227.462	59.068	5.211	673.941	16.714	
emessi da IFM	2.772	-	79.541	278.538	10.237	-	1.721	-	16.108	-	
emessi dalle Amm. centrali:CCT	295	-	95.569	-	897	-	777	-	10.633	-	
emessi dalle Amm. centrali: altri	46.733	-	943.110	-	32.252	-	50.045	-	343.552	-	
emessi dalle Amm. locali	11	-	3.825	-	..	-	..	-	520	-	
emessi da altri residenti	2.000	150.091	173.887	-	14.890	227.462	353	5.211	16.769	16.714	
emessi dal Resto del mondo	13.286	-	195.266	-	64.363	-	6.173	-	286.359	-	
Derivati e stock option di dipendenti	15.143	15.558	152.143	177.227	3.250	1.697	700	663	1.120	866	
Prestiti a breve termine	37.729	231.147	356.526	..	34.167	149.179	..	6.338	19	1.928	
di IFM	-	151.953	356.526	..	-	98.404	-	6.266	-	817	
di altre Società finanziarie	-	19.549	-	..	34.167	-	..	-	19	..	
di Amm. pubbliche	-	-	-	-	-	-	-	-	-	-	
di altri residenti	37.729	36.068	-	-	-	-	-	-	-	-	
del Resto del mondo	-	23.577	-	..	-	50.775	-	71	-	1.111	
Prestiti a medio/lungo termine	45.200	893.174	1.445.765	67.635	316.625	115.141	..	7.850	2.249	10.724	
di IFM	-	516.027	1.445.765	61.671	-	82.242	-	7.656	-	3.572	
di altre Società finanziarie	-	191.405	-	27	316.625	6.115	..	149	2.249	16	
di Amm. pubbliche	-	56.040	-	5.937	-	..	-	..	-	366	
di altri residenti	45.200	26.956	-	-	-	-	-	-	-	-	
del Resto del mondo	-	102.745	-	..	-	26.784	-	45	-	6.770	
Azioni e altre partecipazioni	715.714	1.979.171	173.647	161.599	296.555	227.531	31.955	34.640	129.234	123.036	
emesse da residenti	385.130	1.979.171	96.920	161.599	239.933	227.531	21.537	34.640	62.077	123.036	
di cui: azioni quotate	102.675	371.169	30.520	97.719	45.191	10.832	5.676	8.746	4.403	29.505	
emesse dal Resto del mondo	330.584	-	76.727	-	56.622	-	10.418	-	67.157	-	
Quote di fondi comuni	29.323	-	26.573	1.877	66.225	343.731	56.078	-	289.311	-	
emesse da residenti	8.572	-	21.784	1.877	1.254	343.731	19.376	-	35.283	-	
emesse dal Resto del mondo	20.751	-	4.789	-	64.971	-	36.701	-	254.028	-	
Riserve assicurative e garanzie standard	15.945	110.995	23.417	11.475	-	-	-	-	3.496	1.009.497	
Riserve ramo vita e fondi pensione ..	-	110.995	-	11.475	-	-	-	-	-	958.063	
Altre riserve	15.945	-	23.417	-	-	-	-	-	3.496	51.434	
Altri conti attivi e passivi	512.126	478.114	12.860	2.849	4.894	1.860	52	16	3.701	6.761	
Crediti commerciali	474.929	421.704	229	292	-	-	-	-	1.073	4.057	
Altri	37.197	56.411	12.631	2.558	4.894	1.860	52	16	2.627	2.704	
Totale	1.915.973	3.921.882	5.099.781	4.702.768	1.168.115	1.066.628	176.859	54.718	1.133.657	1.169.726	

(segue)

Attività e passività finanziarie dell'Italia nel 2020

(consistenze in milioni di euro)

Strumenti finanziari	Settori istituzionali											
	Amministrazioni pubbliche						Famiglie e istituzioni senza scopo di lucro al servizio delle famiglie	Resto del mondo		Totale		
	Amministrazioni centrali		Amministrazioni locali		Enti di previdenza e assistenza sociale							
	Attività	Passività	Attività	Passività	Attività	Passività	Attività	Passività	Attività	Passività	Attività	Passività
Oro monetario e DSP	-	-	-	-	-	-	-	-	7.751	128.560	136.311	136.311
Biglietti, monete e depositi a vista ..	48.216	168.591	15.022	-	11.358	-	1.119.045	-	586.745	199.744	3.022.550	3.022.550
presso IFM	40.648	-	15.022	-	11.358	-	1.040.029	-	586.504	-	2.593.180	2.593.180
presso altri residenti	7.568	168.591	..	-	..	-	47.748	-	241	-	229.626	229.626
presso Resto del mondo	1	-	..	-	..	-	31.267	-	-	199.744	199.744	199.744
Altri depositi	15.287	67.905	3.668	-	344	-	437.446	-	244.385	74.390	1.542.932	1.542.932
presso IFM	11.195	-	3.668	-	344	-	374.372	-	244.385	-	1.400.637	1.400.637
presso altri residenti	-	67.905	-	-	-	-	63.074	-	-	-	67.905	67.905
presso Resto del mondo	4.092	-	..	-	..	-	..	-	-	74.390	74.390	74.390
Titoli a breve termine	1	125.589	9	..	16	-	1.242	-	83.750	24.775	153.188	153.188
emessi dalle Amm. pubbliche	1	125.589	9	..	16	-	1.102	-	80.952	-	125.589	125.589
emessi da altri residenti	-	-	-	-	-	-	..	-	2.798	-	2.825	2.825
emessi dal Resto del mondo	-	-	-	-	-	-	140	-	-	24.775	24.775	24.775
Titoli a medio/lungo termine	2.692	2.371.501	2.956	12.143	31.300	-	262.093	-	1.003.080	652.405	3.714.065	3.714.065
emessi da IFM	12	-	523	-	1.081	-	36.463	-	130.081	-	278.538	278.538
emessi dalle Amm. centrali: CCT	34	124.611	22	-	121	-	1.367	-	14.895	-	124.611	124.611
emessi dalle Amm. centrali: altri	564	2.246.890	2.135	-	11.087	-	130.187	-	687.226	-	2.246.890	2.246.890
emessi dalle Amm. locali	-	..	12.143	55	-	4	-	7.727	-	12.143	12.143
emessi da altri residenti	2.034	-	239	-	8.857	-	17.299	-	163.151	-	399.478	399.478
emessi dal Resto del mondo	48	-	36	-	10.099	-	76.774	-	-	652.405	652.405	652.405
Derivati e stock option di dipendenti	..	28.843	..	883	723	27	119.925	67.239	293.003	293.003
Prestiti a breve termine	8.150	-	4.438	-	129	9.405	41.430	75.534	70.641	513.380	513.380
di IFM	-	3.929	-	3.591	-	129	-	38.473	-	52.964	356.526	356.526
di altre Società finanziarie	-	4.222	-	847	-	-	-	2.957	-	6.612	34.186	34.186
di Amm. pubbliche	-	-	-	-	..	-	-	-
di altri residenti	-	-	-	-	-	-	9.405	-	-	11.066	47.134	47.134
del Resto del mondo	-	-	-	-	-	-	-	-	75.534	-	75.534	75.534
Prestiti a medio/lungo termine	138.264	114.224	11.232	107.061	4.640	16	-	704.267	205.524	149.407	2.169.499	2.169.499
di IFM	-	44.851	-	57.754	-	16	-	602.208	-	69.769	1.445.765	1.445.765
di altre Società finanziarie	-	711	-	7.993	-	..	-	97.406	-	15.053	318.874	318.874
di Amm. pubbliche	138.264	694	11.232	38.004	4.640	-	-	4.653	-	48.440	154.135	154.135
di altri residenti	-	2.099	-	-	-	-	-	-	-	16.145	45.200	45.200
del Resto del mondo	-	65.870	-	3.310	-	-	-	-	205.524	-	205.524	205.524
Azioni e altre partecipazioni	136.226	-	13.226	..	7.367	-	1.107.865	-	570.809	656.621	3.182.597	3.182.597
emesse da residenti	116.372	-	13.120	..	4.689	-	1.015.389	-	570.809	-	2.525.976	2.525.976
di cui: azioni quotate	26.436	-	2.661	-	543	-	60.346	-	239.519	-	517.971	517.971
emesse dal Resto del mondo	19.853	-	106	-	2.678	-	92.475	-	-	656.621	656.621	656.621
Quote di fondi comuni	71	-	120	-	36.381	-	681.935	-	25.770	866.180	1.211.789	1.211.789
emesse da residenti	67	-	62	-	8.583	-	224.856	-	25.770	-	345.608	345.608
emesse dal Resto del mondo	4	-	58	-	27.799	-	457.079	-	-	866.180	866.180	866.180
Riserve assicurative e garanzie standard	77	19.817	1.029	-	..	-	1.184.623	38.635	2.550	40.717	1.231.136	1.231.136
Riserve ramo vita e fondi pensione ..	-	-	-	-	-	-	1.155.114	38.635	1.275	37.221	1.156.389	1.156.389
Altre riserve	77	19.817	1.029	-	..	-	29.508	-	1.275	3.496	74.747	74.747
Altri conti attivi e passivi	72.265	26.349	23.233	62.712	29.168	14.435	131.192	181.970	109.747	124.173	899.237	899.237
Crediti commerciali	-	5.041	-	45.979	-	2.250	106.466	99.663	85.896	89.608	668.593	668.593
Altri	72.265	21.308	23.233	16.732	29.168	12.185	24.727	82.307	23.852	34.565	230.645	230.645
Totale	413.098	2.930.969	70.494	187.236	120.574	14.580	4.935.567	966.328	3.035.570	3.054.854	18.069.689	18.069.689

Attività e passività finanziarie dell'Italia nel 2020

(flussi in milioni di euro)

Strumenti finanziari	Settori istituzionali										
	Società non finanziarie		Società finanziarie								
			Istituzioni finanziarie monetarie		Altri intermediari finanziari		Ausiliari finanziari		Imprese di assicurazione e fondi pensione		
	Attività	Passività	Attività	Passività	Attività	Passività	Attività	Passività	Attività	Passività	
Oro monetario e DSP	-	-	122	..	-	-	-	-	-	-	-
Biglietti, monete e depositi a vista ..	87.784	12.616	198.731	475.406	-2.043	-	-414	-	1.712	-	
presso IFM	88.294	-	190.787	475.406	-2.033	-	-435	-	1.722	-	
presso altri residenti	3.347	12.616	5.421	-	722	-	-	-	272	-	
presso Resto del mondo	-3.857	-	2.524	-	-732	-	21	-	-283	-	
Altri depositi	3.623	-	185.226	125.022	-28.184	..	-1.198	-	308	-	
presso IFM	770	-	182.848	125.022	-28.184	-	-1.198	-	50	-	
presso altri residenti	-	89	-	-	..	-	-	-	-	
presso Resto del mondo	2.853	-	2.290	-	..	-	..	-	258	-	
Titoli a breve termine	1.191	519	5.230	..	2.148	-26	1.486	-	298	200	
emessi dalle Amm. pubbliche	1.146	-	3.825	-	3.274	-	618	-	-1.565	-	
emessi da altri residenti	519	-1	..	-27	-26	..	-	-8	200	
emessi dal Resto del mondo	45	-	1.406	-	-1.100	-	868	-	1.871	-	
Titoli a medio/lungo termine	7.133	7.762	196.428	-22.492	-3.117	4.510	-19.274	1.440	23.417	-102	
emessi da IFM	-677	-	-4.694	-22.492	-196	-	-1.157	-	-766	-	
emessi dalle Amm. centrali: CCT	71	-	7.339	-	-370	-	-449	-	-934	-	
emessi dalle Amm. centrali: altri	6.537	-	177.140	-	-9.132	-	-18.409	-	2.225	-	
emessi dalle Amm. locali	-	-733	-	..	-	..	-	41	-	
emessi da altri residenti	-58	7.762	8.576	-	2.887	4.510	249	1.440	-1.404	-102	
emessi dal Resto del mondo	1.261	-	8.800	-	3.693	-	492	-	24.255	-	
Derivati e stock option di dipendenti	-5.355	-58	1.892	..	-385	-297	..	-3	315	..	
Prestiti a breve termine	-10.200	-56.006	-70.956	..	-1.401	-24.747	..	-6.487	18	309	
di IFM	-	-42.337	-70.956	..	-	-34.637	-	-6.487	-	331	
di altre Società finanziarie	-	-1.326	-	..	-1.401	-	..	-	18	..	
di Amm. pubbliche	-	-	-	-	-	-	-	-	-	-	
di altri residenti	-10.200	-10.343	-	-	-	-	-	-	-	-	
del Resto del mondo	-	-2.000	-	..	-	9.890	-	-1	-	-23	
Prestiti a medio/lungo termine	10.361	102.624	125.661	27.447	3.371	-6.536	..	1.671	341	646	
di IFM	-	85.736	125.661	28.147	-	-1.303	-	1.637	-	-12	
di altre Società finanziarie	-	3.880	-	-19	3.371	-435	..	-9	341	-1	
di Amm. pubbliche	-	4.192	-	-681	-	-	-	..	
di altri residenti	10.361	6.566	-	-	-	-	-	-	-	-	
del Resto del mondo	-	2.251	-	..	-	-4.798	-	44	-	659	
Azioni e altre partecipazioni	813	-11.698	9.213	11.723	3.577	-22.500	3.289	-4.894	4.451	-835	
emesse da residenti	4.950	-11.698	9.774	11.723	-1.460	-22.500	2.555	-4.894	1.849	-835	
di cui: azioni quotate	-2.594	1.201	7.086	1.576	4.974	3	-4.917	67	492	..	
emesse dal Resto del mondo	-4.137	-	-562	-	5.037	-	735	-	2.602	-	
Quote di fondi comuni	2.722	-	2.999	298	2.463	8.763	550	-	11.530	-	
emesse da residenti	1.230	-	2.733	298	229	8.763	212	-	-6.023	-	
emesse dal Resto del mondo	1.492	-	266	-	2.234	-	338	-	17.553	-	
Riserve assicurative e garanzie standard	-49	1.871	11.699	160	-	-	-	-	-258	28.924	
Riserve ramo vita e fondi pensione ..	-	1.871	-	160	-	-	-	-	-	29.100	
Altre riserve	-49	-	11.699	-	-	-	-	-	-258	-176	
Altri conti attivi e passivi	-81.633	-82.633	4.614	656	2.221	1.017	28	-48	612	2.699	
Crediti commerciali	-81.801	-85.882	-213	-71	-	-	-	-	-604	2.690	
Altri	168	3.249	4.827	726	2.221	1.017	28	-48	1.216	9	
Totale	16.391	-25.003	670.859	618.219	-21.350	-39.815	-15.533	-8.321	42.744	31.840	

(segue)

Attività e passività finanziarie dell'Italia nel 2020

(flussi in milioni di euro)

Strumenti finanziari	Settori istituzionali											
	Amministrazioni pubbliche						Famiglie e istituzioni senza scopo di lucro al servizio delle famiglie	Resto del mondo		Totale		
	Amministrazioni centrali		Amministrazioni locali		Enti di previdenza e assistenza sociale							
	Attività	Passività	Attività	Passività	Attività	Passività	Attività	Passività	Attività	Passività	Attività	Passività
Oro monetario e DSP	-	-	-	-	-	-	-	-	..	122	122	122
Biglietti, monete e depositi a vista ..	15.762	6.357	911	-	1.639	-	107.666	-	79.276	-3.355	491.023	491.023
presso IFM	14.975	-	911	-	1.639	-	100.301	-	79.244	-	475.406	475.406
presso altri residenti	792	6.357	..	-	..	-	8.387	-	32	-	18.972	18.972
presso Resto del mondo	-6	-	..	-	..	-	-1.022	-	-	-3.355	-3.355	-3.355
Altri depositi	-5.601	-3.928	839	-	-379	-	-2.982	-	-23.590	6.969	128.063	128.063
presso IFM	-7.169	-	839	-	-379	-	1.035	-	-23.590	-	125.022	125.022
presso altri residenti	-	-3.928	-	-	-	-	-4.017	-	-	-	-3.928	-3.928
presso Resto del mondo	1.568	-	..	-	..	-	..	-	-	6.969	6.969	6.969
Titoli a breve termine	-108	11.157	7	..	-15	-	-669	-	5.361	3.078	14.928	14.928
emessi dalle Amm. pubbliche	-108	11.157	7	..	-15	-	-657	-	4.632	-	11.157	11.157
emessi da altri residenti	-	-	-	-	-	-	..	-	729	-	693	693
emessi dal Resto del mondo	-	-	-	-	-	-	-12	-	-	3.078	3.078	3.078
Titoli a medio/lungo termine	-409	134.627	815	-1.095	-911	-	-25.298	-	-19.738	34.397	159.047	159.047
emessi da IFM	-	..	-	..	-	-18.267	-	3.264	-	-22.492	-22.492
emessi dalle Amm. centrali: CCT	-61	1.084	-24	-	-436	-	485	-	-4.537	-	1.084	1.084
emessi dalle Amm. centrali: altri	127	133.543	843	-	1.453	-	-2.130	-	-25.111	-	133.543	133.543
emessi dalle Amm. locali	-	..	-1.095	-2	-	..	-	-400	-	-1.095	-1.095
emessi da altri residenti	-474	-	-31	-	-1.599	-	-1.584	-	7.046	-	13.610	13.610
emessi dal Resto del mondo	-	27	-	-327	-	-3.803	-	-	34.397	34.397	34.397
Derivati e stock option di dipendenti	1.993	-2.124	224	-61	..	-1.106	..	-2.482	-2.482
Prestiti a breve termine	1.500	-	103	-	60	-204	-5.973	7.866	16.365	-74.877	-74.877
di IFM	-	51	-	128	-	60	-	-4.286	-	16.220	-70.956	-70.956
di altre Società finanziarie	-	1.449	-	-25	-	-	-	-1.688	-	207	-1.383	-1.383
di Amm. pubbliche	-	-	-	-	..	-	-	-
di altri residenti	-	-	-	-	-	-	-204	-	-	-62	-10.404	-10.404
del Resto del mondo	-	-	-	-	-	-	-	-	7.866	-	7.866	7.866
Prestiti a medio/lungo termine	2.528	15.926	49	-273	-744	-14	-	14.292	17.893	3.677	159.461	159.461
di IFM	-	-2.718	-	11	-	-14	-	14.558	-	-380	125.661	125.661
di altre Società finanziarie	-	-80	-	198	-	..	-	478	-	-300	3.712	3.712
di Amm. pubbliche	2.528	-111	49	-759	-744	-	-	-744	-	-63	1.834	1.834
di altri residenti	-	-625	-	-	-	-	-	-	-	4.421	10.361	10.361
del Resto del mondo	-	19.461	-	277	-	-	-	-	17.893	-	17.893	17.893
Azioni e altre partecipazioni	211	-	-170	..	261	-	-21.880	-	-22.007	5.963	-22.241	-22.241
emesse da residenti	-268	-	-173	..	917	-	-24.341	-	-22.007	-	-28.204	-28.204
di cui: azioni quotate	64	-	-740	-	..	-	8.309	-	-9.826	-	2.847	2.847
emesse dal Resto del mondo	479	-	4	-	-655	-	2.461	-	-	5.963	5.963	5.963
Quote di fondi comuni	-	-41	-	3.017	-	35.974	-	2.795	52.948	62.009	62.009
emesse da residenti	-	..	-	299	-	7.586	-	2.795	-	9.061	9.061
emesse dal Resto del mondo	-	-41	-	2.718	-	28.388	-	-	52.948	52.948	52.948
Riserve assicurative e garanzie standard	..	11.711	-4	-	..	-	30.604	445	123	-996	42.115	42.115
Riserve ramo vita e fondi pensione ..	-	-	-	-	-	-	30.776	445	62	-738	30.838	30.838
Altre riserve	11.711	-4	-	..	-	-173	-	62	-258	11.277	11.277
Altri conti attivi e passivi	1.879	1.159	-417	5.320	-156	-73	-7.175	-5.243	8.263	5.382	-71.765	-71.765
Crediti commerciali	-	-1.244	-	5.280	-	133	-6.517	-4.728	6.176	863	-82.960	-82.960
Altri	1.879	2.403	-417	40	-156	-206	-658	-515	2.087	4.520	11.195	11.195
Totale	16.255	176.384	2.214	4.056	2.712	-27	115.974	3.521	55.137	124.549	885.402	885.402

Attività e passività finanziarie dell'Italia nel 2021

(consistenze in milioni di euro)

Strumenti finanziari	Settori istituzionali										
	Società non finanziarie		Società finanziarie								
			Istituzioni finanziarie monetarie		Altri intermediari finanziari		Ausiliari finanziari		Imprese di assicurazione e fondi pensione		
	Attività	Passività	Attività	Passività	Attività	Passività	Attività	Passività	Attività	Passività	
Oro monetario e DSP	-	-	152.210	25.979	-	-	-	-	-	-	-
Biglietti, monete e depositi a vista ..	501.081	67.630	780.265	2.941.713	92.986	-	25.314	-	24.867	-	
presso IFM	455.906	-	493.518	2.941.713	86.520	-	25.168	-	23.465	-	
presso altri residenti	12.202	67.630	164.901	-	2.295	-	-	-	656	-	
presso Resto del mondo	32.973	-	121.847	-	4.171	-	145	-	746	-	
Altri depositi	22.881	-	671.734	1.453.517	231.841	..	460	-	611	-	
presso IFM	12.107	-	602.178	1.453.517	231.841	-	460	-	520	-	
presso altri residenti	-	4.943	-	-	..	-	-	-	-	
presso Resto del mondo	10.773	-	64.613	-	..	-	..	-	91	-	
Titoli a breve termine	418	3.351	26.782	..	10.397	17	3.995	-	10.423	175	
emessi dalle Amm. pubbliche	17	-	11.585	-	8.765	-	3.963	-	3.548	-	
emessi da altri residenti	3.351	16	..	3	17	..	-	..	175	
emessi dal Resto del mondo	401	-	15.180	-	1.629	-	31	-	6.876	-	
Titoli a medio/lungo termine	54.623	169.990	1.623.345	277.644	128.019	231.178	76.615	7.418	653.620	16.796	
emessi da IFM	2.810	-	80.769	277.644	9.167	-	9.686	-	13.875	-	
emessi dalle Amm. centrali:CCT	467	-	116.307	-	1.363	-	971	-	10.837	-	
emessi dalle Amm. centrali: altri	35.244	-	1.024.815	-	29.973	-	59.911	-	319.945	-	
emessi dalle Amm. locali	-	1.828	-	..	-	..	-	481	-	
emessi da altri residenti	2.244	169.990	175.667	-	17.326	231.178	342	7.418	16.125	16.796	
emessi dal Resto del mondo	13.858	-	223.958	-	70.189	-	5.704	-	292.357	-	
Derivati e stock option di dipendenti	13.008	16.528	119.108	131.149	3.069	1.766	471	579	1.624	966	
Prestiti a breve termine	37.374	231.520	345.983	..	37.769	158.782	..	6.190	20	2.040	
di IFM	-	146.024	345.983	..	-	81.572	-	6.107	-	965	
di altre Società finanziarie	-	21.759	-	..	37.769	-	..	-	20	..	
di Amm. pubbliche	-	-	-	-	-	-	-	-	-	-	
di altri residenti	37.374	36.508	-	-	-	-	-	-	-	-	
del Resto del mondo	-	27.230	-	..	-	77.211	-	83	-	1.075	
Prestiti a medio/lungo termine	35.664	889.016	1.469.483	70.372	325.048	113.927	..	6.371	2.374	10.924	
di IFM	-	517.146	1.469.483	65.147	-	79.091	-	6.168	-	3.691	
di altre Società finanziarie	-	197.202	-	24	325.048	6.177	..	152	2.374	12	
di Amm. pubbliche	-	57.107	-	5.200	-	..	-	..	-	366	
di altri residenti	35.664	17.066	-	-	-	-	-	-	-	-	
del Resto del mondo	-	100.495	-	..	-	28.659	-	51	-	6.855	
Azioni e altre partecipazioni	723.862	2.134.098	175.843	207.679	272.034	173.975	36.276	28.141	148.657	137.676	
emesse da residenti	391.475	2.134.098	95.807	207.679	192.975	173.975	20.692	28.141	73.436	137.676	
di cui: azioni quotate	130.142	431.066	32.743	123.338	57.646	19.442	6.196	11.092	6.810	37.922	
emesse dal Resto del mondo	332.388	-	80.036	-	79.059	-	15.584	-	75.221	-	
Quote di fondi comuni	37.386	-	31.798	1.866	68.197	375.763	63.824	-	325.488	-	
emesse da residenti	10.413	-	24.951	1.866	1.087	375.763	22.192	-	42.647	-	
emesse dal Resto del mondo	26.973	-	6.847	-	67.110	-	41.632	-	282.842	-	
Riserve assicurative e garanzie standard	18.331	112.993	30.659	11.131	-	-	-	-	4.453	1.040.066	
Riserve ramo vita e fondi pensione ..	-	112.993	-	11.131	-	-	-	-	-	986.152	
Altre riserve	18.331	-	30.659	-	-	-	-	-	4.453	53.914	
Altri conti attivi e passivi	531.331	486.552	12.544	1.971	5.684	2.146	55	24	4.757	7.144	
Crediti commerciali	487.058	432.283	235	391	-	-	-	-	1.073	4.057	
Altri	44.273	54.268	12.308	1.580	5.684	2.146	55	24	3.683	3.087	
Totale	1.975.958	4.111.677	5.439.753	5.123.021	1.175.043	1.057.554	207.009	48.722	1.176.895	1.215.787	

(segue)

Attività e passività finanziarie dell'Italia nel 2021

(consistenze in milioni di euro)

Strumenti finanziari	Settori istituzionali											
	Amministrazioni pubbliche						Famiglie e istituzioni senza scopo di lucro al servizio delle famiglie		Resto del mondo		Totale	
	Amministrazioni centrali		Amministrazioni locali		Enti di previdenza e assistenza sociale		Attività	Passività	Attività	Passività	Attività	Passività
	Attività	Passività	Attività	Passività	Attività	Passività						
Oro monetario e DSP	-	-	-	-	-	-	-	-	25.979	152.210	178.189	178.189
Biglietti, monete e depositi a vista ..	56.477	176.508	14.677	-	9.892	-	1.206.199	-	665.354	191.260	3.377.111	3.377.111
presso IFM	43.670	-	14.677	-	9.892	-	1.123.876	-	665.022	-	2.941.713	2.941.713
presso altri residenti	12.807	176.508	..	-	..	-	50.945	-	332	-	244.138	244.138
presso Resto del mondo	-	..	-	..	-	31.379	-	-	191.260	191.260	191.260
Altri depositi	12.909	60.442	3.712	-	646	-	422.919	-	225.687	79.440	1.593.400	1.593.400
presso IFM	8.946	-	3.712	-	646	-	367.419	-	225.687	-	1.453.517	1.453.517
presso altri residenti	-	60.442	-	-	-	-	55.499	-	-	-	60.442	60.442
presso Resto del mondo	3.963	-	..	-	..	-	..	-	-	79.440	79.440	79.440
Titoli a breve termine	51	113.808	28	..	28	-	1.065	-	88.518	24.352	141.703	141.703
emessi dalle Amm. pubbliche	51	113.808	28	..	28	-	829	-	84.995	-	113.808	113.808
emessi da altri residenti	-	-	-	-	-	-	1	-	3.523	-	3.543	3.543
emessi dal Resto del mondo	-	-	-	-	-	-	235	-	-	24.352	24.352	24.352
Titoli a medio/lungo termine	7.058	2.384.607	3.123	11.391	31.674	-	232.198	-	973.353	684.603	3.783.627	3.783.627
emessi da IFM	13	-	523	-	1.081	-	29.996	-	129.726	-	277.644	277.644
emessi dalle Amm. centrali: CCT	134	147.516	184	-	130	-	1.790	-	15.331	-	147.516	147.516
emessi dalle Amm. centrali: altri	4.109	2.237.092	2.154	-	10.309	-	119.011	-	631.620	-	2.237.092	2.237.092
emessi dalle Amm. locali	-	..	11.391	54	-	3	-	9.025	-	11.391	11.391
emessi da altri residenti	2.771	-	230	-	9.734	-	13.290	-	187.652	-	425.381	425.381
emessi dal Resto del mondo	31	-	31	-	10.366	-	68.108	-	-	684.603	684.603	684.603
Derivati e stock option di dipendenti	..	19.181	..	674	664	30	93.985	61.057	231.929	231.929
Prestiti a breve termine	8.236	-	4.088	-	75	10.323	46.101	105.598	80.034	537.067	537.067
di IFM	-	4.014	-	3.385	-	75	-	42.747	-	61.094	345.983	345.983
di altre Società finanziarie	-	4.222	-	703	-	-	-	3.354	-	7.751	37.789	37.789
di Amm. pubbliche	-	-	-	-	..	-	-	-
di altri residenti	-	-	-	-	-	-	10.323	-	-	11.189	47.696	47.696
del Resto del mondo	-	-	-	-	-	-	-	-	105.598	-	105.598	105.598
Prestiti a medio/lungo termine	132.135	134.586	10.884	104.744	4.329	20	-	727.710	231.551	153.799	2.211.468	2.211.468
di IFM	-	39.558	-	61.278	-	20	-	620.128	-	77.257	1.469.483	1.469.483
di altre Società finanziarie	-	605	-	8.004	-	..	-	103.240	-	12.006	327.422	327.422
di Amm. pubbliche	132.135	574	10.884	31.868	4.329	-	-	4.342	-	47.890	147.348	147.348
di altri residenti	-	1.951	-	-	-	-	-	-	-	16.647	35.664	35.664
del Resto del mondo	-	91.898	-	3.593	-	-	-	-	231.551	-	231.551	231.551
Azioni e altre partecipazioni	135.400	-	13.037	..	8.039	-	1.251.471	-	626.533	709.583	3.391.153	3.391.153
emesse da residenti	115.120	-	12.942	..	5.804	-	1.146.786	-	626.533	-	2.681.570	2.681.570
di cui: azioni quotate	25.455	-	3.360	-	543	-	75.278	-	284.685	-	622.859	622.859
emesse dal Resto del mondo	20.280	-	95	-	2.236	-	104.685	-	-	709.583	709.583	709.583
Quote di fondi comuni	71	-	115	-	42.599	-	771.061	-	31.059	993.968	1.371.598	1.371.598
emesse da residenti	67	-	62	-	10.173	-	234.979	-	31.059	-	377.630	377.630
emesse dal Resto del mondo	4	-	53	-	32.427	-	536.082	-	-	993.968	993.968	993.968
Riserve assicurative e garanzie standard	81	26.885	1.078	-	..	-	1.213.808	39.127	3.239	41.446	1.271.648	1.271.648
Riserve ramo vita e fondi pensione ..	-	-	-	-	-	-	1.184.777	39.127	1.619	36.993	1.186.396	1.186.396
Altre riserve	81	26.885	1.078	-	..	-	29.031	-	1.619	4.453	85.252	85.252
Altri conti attivi e passivi	68.588	37.364	22.523	66.153	30.068	19.299	146.370	188.658	120.100	132.709	942.019	942.019
Crediti commerciali	-	5.077	-	48.130	-	2.368	112.764	105.925	94.776	97.676	695.907	695.907
Altri	68.588	32.287	22.523	18.023	30.068	16.931	33.606	82.733	25.324	35.033	246.112	246.112
Totale	412.770	2.961.618	69.176	187.049	127.275	19.394	5.256.077	1.001.626	3.190.955	3.304.463	19.030.911	19.030.911

Attività e passività finanziarie dell'Italia nel 2021

(flussi in milioni di euro)

Strumenti finanziari	Settori istituzionali									
	Società non finanziarie		Società finanziarie							
			Istituzioni finanziarie monetarie		Altri intermediari finanziari		Ausiliari finanziari		Imprese di assicurazione e fondi pensione	
	Attività	Passività	Attività	Passività	Attività	Passività	Attività	Passività	Attività	Passività
Oro monetario e DSP	-	-	17.771	17.445	-	-	-	-	-	-
Biglietti, monete e depositi a vista ..	48.941	6.595	115.078	348.485	9.363	-	5.377	-	4.745	-
presso IFM	53.281	-	112.982	348.485	8.809	-	5.391	-	4.496	-
presso altri residenti	1.528	6.595	3.672	-	741	-	-	-	44	-
presso Resto del mondo	-5.868	-	-1.576	-	-187	-	-14	-	205	-
Altri depositi	-6.192	-	104.834	69.145	4.737	..	-457	-	120	-
presso IFM	-5.349	-	99.978	69.145	4.737	-	-457	-	44	-
presso altri residenti	-	112	-	-	-	-	-
presso Resto del mondo	-844	-	4.744	-	..	-	..	-	76	-
Titoli a breve termine	-1.229	755	-8.557	..	-4.614	41	-2.922	-	403	-26
emessi dalle Amm. pubbliche	-1.371	-	-6.226	-	-5.628	-	-1.666	-	-919	-
emessi da altri residenti	755	16	..	29	41	..	-	..	-26
emessi dal Resto del mondo	142	-	-2.347	-	985	-	-1.256	-	1.322	-
Titoli a medio/lungo termine	-7.027	19.509	172.731	-1.316	10.549	6.380	29.935	2.077	536	300
emessi da IFM	132	-	2.448	-1.316	-1.477	-	6.674	-	-1.659	-
emessi dalle Amm. centrali: CCT	135	-	21.307	-	468	-	113	-	184	-
emessi dalle Amm. centrali: altri	-8.145	-	115.630	-	310	-	23.428	-	-16.522	-
emessi dalle Amm. locali	-11	-	-1.799	-	..	-	..	-	-36	-
emessi da altri residenti	244	19.509	4.850	-	3.883	6.380	139	2.077	-577	300
emessi dal Resto del mondo	618	-	30.295	-	7.365	-	-419	-	19.145	-
Derivati e stock option di dipendenti	-247	-4	-249	..	886	921	..	2	276	..
Prestiti a breve termine	-24	1.861	-10.410	..	2.706	10.400	..	-160	..	144
di IFM	-	-3.520	-10.410	..	-	-16.565	-	-160	-	148
di altre Società finanziarie	-	2.452	-	..	2.706	-	..	-
di Amm. pubbliche	-	-	-	-	-	-	-	-	-	-
di altri residenti	-24	440	-	-	-	-	-	-	-	-
del Resto del mondo	-	2.489	-	..	-	26.965	-	..	-	-4
Prestiti a medio/lungo termine	-9.861	-2.168	26.376	2.736	10.599	-4.510	..	-1.484	126	183
di IFM	-	4.165	26.376	3.476	-	-3.944	-	-1.488	-	119
di altre Società finanziarie	-	5.570	-	-3	10.599	-736	..	3	126	-4
di Amm. pubbliche	-	1.067	-	-737	-	-	..
di altri residenti	-9.861	-9.889	-	-	-	-	-	-	-	-
del Resto del mondo	-	-3.081	-	..	-	170	-	2	-	68
Azioni e altre partecipazioni	8.747	-8.783	7.688	8.486	-36.031	-24.195	-3.414	-8.307	15.837	-1.100
emesse da residenti	10.878	-8.783	3.224	8.486	-47.671	-24.195	-6.185	-8.307	16.303	-1.100
di cui: azioni quotate	-394	4.041	1.339	173	-3.234	73	520	139	1.000	1
emesse dal Resto del mondo	-2.130	-	4.464	-	11.640	-	2.771	-	-466	-
Quote di fondi comuni	6.553	-	4.851	-11	1.756	18.578	3.422	-	27.180	-
emesse da residenti	1.489	-	4.064	-11	-167	18.578	753	-	15.395	-
emesse dal Resto del mondo	5.064	-	787	-	1.923	-	2.669	-	11.786	-
Riserve assicurative e garanzie standard	832	1.998	7.244	-225	-	-	-	-	951	30.383
Riserve ramo vita e fondi pensione ..	-	1.998	-	-225	-	-	-	-	-	27.865
Altre riserve	832	-	7.244	-	-	-	-	-	951	2.518
Altri conti attivi e passivi	18.940	8.469	-360	-904	823	283	2	..	1.046	379
Crediti commerciali	11.936	10.733	3	93	-	-	-	-
Altri	7.004	-2.264	-363	-997	823	283	2	..	1.046	379
Totale	59.434	28.232	436.997	443.842	773	7.898	31.943	-7.871	51.219	30.264

(segue)

Attività e passività finanziarie dell'Italia nel 2021

(flussi in milioni di euro)

Strumenti finanziari	Settori istituzionali											
	Amministrazioni pubbliche						Famiglie e istituzioni senza scopo di lucro al servizio delle famiglie	Resto del mondo		Totale		
	Amministrazioni centrali		Amministrazioni locali		Enti di previdenza e assistenza sociale							
	Attività	Passività	Attività	Passività	Attività	Passività	Attività	Passività	Attività	Passività	Attività	Passività
Oro monetario e DSP	-	-	-	-	-	-	-	-	17.445	17.771	35.216	35.216
Biglietti, monete e depositi a vista ..	7.986	7.917	-346	-	-1.466	-	87.043	-	78.832	-7.445	355.552	355.552
presso IFM	2.751	-	-346	-	-1.466	-	83.846	-	78.740	-	348.485	348.485
presso altri residenti	5.240	7.917	..	-	..	-	3.196	-	91	-	14.512	14.512
presso Resto del mondo	-4	-	..	-	..	-	..	-	-	-7.445	-7.445	-7.445
Altri depositi	-2.378	-7.463	45	-	301	-	-14.527	-	-20.954	3.847	65.529	65.529
presso IFM	-2.249	-	45	-	301	-	-6.952	-	-20.954	-	69.145	69.145
presso altri residenti	-	-7.463	-	-	-	-	-7.575	-	-	-	-7.463	-7.463
presso Resto del mondo	-129	-	..	-	..	-	..	-	-	3.847	3.847	3.847
Titoli a breve termine	50	-12.341	19	..	12	-	-178	-	4.384	-1.064	-12.634	-12.634
emessi dalle Amm. pubbliche	50	-12.341	19	..	12	-	-269	-	3.659	-	-12.341	-12.341
emessi da altri residenti	-	-	-	-	-	-	1	-	725	-	771	771
emessi dal Resto del mondo	-	-	-	-	-	-	90	-	-	-1.064	-1.064	-1.064
Titoli a medio/lungo termine	4.392	102.182	154	-652	917	-	-23.237	-	-11.995	48.472	176.954	176.954
emessi da IFM	-	..	-	..	-	-6.383	-	-1.050	-	-1.316	-1.316
emessi dalle Amm. centrali: CCT	100	23.215	160	-	10	-	256	-	484	-	23.215	23.215
emessi dalle Amm. centrali: altri	3.546	78.967	-2	-	-235	-	-6.157	-	-32.885	-	78.967	78.967
emessi dalle Amm. locali	-	..	-652	-2	-	..	-	1.197	-	-652	-652
emessi da altri residenti	767	-	2	-	906	-	-2.208	-	20.260	-	28.267	28.267
emessi dal Resto del mondo	-20	-	-6	-	238	-	-8.744	-	-	48.472	48.472	48.472
Derivati e stock option di dipendenti	1.511	..	215	-1.471	..	919	919
Prestiti a breve termine	86	-	-350	-	-54	918	2.549	29.450	8.163	22.640	22.640
di IFM	-	86	-	-206	-	-54	-	2.152	-	7.709	-10.410	-10.410
di altre Società finanziarie	-	..	-	-144	-	-	-	397	-	..	2.706	2.706
di Amm. pubbliche	-	-	-	-	..	-	-	-
di altri residenti	-	-	-	-	-	-	918	-	-	454	894	894
del Resto del mondo	-	-	-	-	-	-	-	-	29.450	-	29.450	29.450
Prestiti a medio/lungo termine	-6.444	20.362	-348	-2.317	-311	4	-	25.313	23.469	5.487	43.607	43.607
di IFM	-	-5.292	-	3.524	-	4	-	19.815	-	5.996	26.376	26.376
di altre Società finanziarie	-	-106	-	11	-	..	-	5.809	-	179	10.725	10.725
di Amm. pubbliche	-6.444	-120	-348	-6.136	-311	-	-	-311	-	-866	-7.103	-7.103
di altri residenti	-	-148	-	-	-	-	-	-	-	177	-9.861	-9.861
del Resto del mondo	-	26.028	-	283	-	-	-	-	23.469	-	23.469	23.469
Azioni e altre partecipazioni	76	-	-193	..	57	-	-16.372	-	5.833	16.126	-17.772	-17.772
emesse da residenti	-351	-	-178	..	1.115	-	-16.866	-	5.833	-	-33.898	-33.898
di cui: azioni quotate	-981	-	699	-	..	-	481	-	4.998	-	4.428	4.428
emesse dal Resto del mondo	427	-	-15	-	-1.058	-	494	-	-	16.126	16.126	16.126
Quote di fondi comuni	-	-7	-	4.341	-	38.301	-	5.172	73.001	91.568	91.568
emesse da residenti	-	..	-	1.590	-	-9.729	-	5.172	-	18.568	18.568
emesse dal Resto del mondo	-	-7	-	2.751	-	48.030	-	-	73.001	73.001	73.001
Riserve assicurative e garanzie standard	4	7.068	50	-	..	-	29.856	492	664	-114	39.602	39.602
Riserve ramo vita e fondi pensione ..	-	-	-	-	-	-	28.733	492	332	-1.065	29.065	29.065
Altre riserve	4	7.068	50	-	..	-	1.123	-	332	951	10.537	10.537
Altri conti attivi e passivi	-3.677	11.016	-710	3.441	901	4.864	7.169	6.688	18.224	8.123	42.358	42.358
Crediti commerciali	-	36	-	2.150	-	118	6.298	6.262	9.027	7.872	27.264	27.264
Altri	-3.677	10.980	-710	1.291	901	4.746	871	426	9.197	251	15.094	15.094
Totale	1.520	128.827	-1.122	122	4.751	4.814	108.971	35.043	149.053	172.368	843.539	843.539

Società non finanziarie

(consistenze in milioni di euro)

Strumenti finanziari	ATTIVITÀ					PASSIVITÀ				
	2021 I trim	2021 II trim	2021 III trim	2021 IV trim	2022 I trim	2021 I trim	2021 II trim	2021 III trim	2021 IV trim	2022 I trim
Oro monetario e DSP	-	-	-	-	-	-	-	-	-	-
Biglietti, monete e depositi a vista	444.183	466.167	477.150	501.081	483.128	62.912	64.796	67.127	67.630	66.847
presso IFM	396.065	416.870	426.978	455.906	426.982	-	-	-	-	-
presso altri residenti	11.927	12.719	13.607	12.202	20.735	62.912	64.796	67.127	67.630	66.847
presso Resto del mondo	36.191	36.578	36.565	32.973	35.411	-	-	-	-	-
Altri depositi	27.565	24.743	25.442	22.881	24.675	-	-	-	-	-
presso IFM	16.552	13.791	13.993	12.107	13.108	-	-	-	-	-
presso altri residenti	-	-	-	-	-
presso Resto del mondo	11.013	10.952	11.449	10.773	11.568	-	-	-	-	-
Titoli a breve termine	893	223	416	418	505	2.629	2.648	2.869	3.351	3.066
emessi dalle Amm. pubbliche	662	21	21	17	18	-	-	-	-	-
emessi da altri residenti	2.629	2.648	2.869	3.351	3.066
emessi dal Resto del mondo	231	201	395	401	488	-	-	-	-	-
Titoli a medio/lungo termine	66.682	65.112	61.522	54.623	52.109	156.109	164.140	166.605	169.990	160.430
emessi da IFM	2.580	3.100	3.126	2.810	2.629	-	-	-	-	-
emessi dalle Amm. centrali:CCT	345	272	427	467	352	-	-	-	-	-
emessi dalle Amm. centrali: altri	48.137	45.837	41.952	35.244	32.964	-	-	-	-	-
emessi dalle Amm. locali	-	-	-	-	-
emessi da altri residenti	2.105	2.243	2.328	2.244	2.319	156.109	164.140	166.605	169.990	160.430
emessi dal Resto del mondo	13.514	13.660	13.688	13.858	13.846	-	-	-	-	-
Derivati e stock option di dipendenti	13.734	13.471	13.638	13.008	12.427	15.771	15.722	16.457	16.528	13.484
Prestiti a breve termine	37.138	37.504	37.303	37.374	37.481	221.335	220.957	215.118	231.520	234.322
di IFM	-	-	-	-	-	147.535	145.867	139.074	146.024	149.885
di altre Società finanziarie	-	-	-	-	-	17.072	18.008	16.952	21.759	21.558
di Amm. pubbliche	-	-	-	-	-	-	-	-	-	-
di altri residenti	37.138	37.504	37.303	37.374	37.481	36.208	36.322	36.418	36.508	36.557
del Resto del mondo	-	-	-	-	-	20.519	20.760	22.673	27.230	26.322
Prestiti a medio/lungo termine	43.175	41.934	39.633	35.664	35.592	897.561	891.464	888.054	889.016	885.221
di IFM	-	-	-	-	-	523.677	520.269	518.731	517.146	516.057
di altre Società finanziarie	-	-	-	-	-	190.346	192.143	191.860	197.202	194.611
di Amm. pubbliche	-	-	-	-	-	55.671	56.325	57.061	57.107	57.416
di altri residenti	43.175	41.934	39.633	35.664	35.592	24.483	22.011	19.539	17.066	17.055
del Resto del mondo	-	-	-	-	-	103.384	100.716	100.864	100.495	100.082
Azioni e altre partecipazioni	721.985	718.126	709.270	723.862	719.319	2.062.759	2.088.255	2.064.150	2.134.098	2.042.418
emesse da residenti	386.160	382.140	370.121	391.475	383.761	2.062.759	2.088.255	2.064.150	2.134.098	2.042.418
di cui: azioni quotate	105.442	113.375	115.476	130.142	121.992	396.744	409.835	398.406	431.066	394.578
emesse dal Resto del mondo	335.826	335.987	339.150	332.388	335.559	-	-	-	-	-
Quote di fondi comuni	31.284	33.849	35.415	37.386	35.764	-	-	-	-	-
emesse da residenti	8.766	9.256	9.744	10.413	10.565	-	-	-	-	-
emesse dal Resto del mondo	22.518	24.592	25.670	26.973	25.199	-	-	-	-	-
Riserve assicurative e garanzie standard	16.176	17.163	17.828	18.331	17.857	111.419	111.784	112.305	112.993	114.024
Riserve ramo vita e fondi pensione	-	-	-	-	-	111.419	111.784	112.305	112.993	114.024
Altre riserve	16.176	17.163	17.828	18.331	17.857	-	-	-	-	-
Altri conti attivi e passivi	507.668	508.074	516.969	531.331	535.056	467.724	472.846	477.454	486.552	487.653
Crediti commerciali	470.448	472.322	477.210	487.058	491.135	416.636	419.552	425.980	432.283	436.051
Altri	37.220	35.752	39.758	44.273	43.921	51.089	53.294	51.474	54.268	51.602
Totale	1.910.483	1.926.366	1.934.584	1.975.958	1.953.913	3.998.219	4.032.612	4.010.138	4.111.677	4.007.465

Società non finanziarie

(flussi in milioni di euro)

Strumenti finanziari	ATTIVITÀ					PASSIVITÀ				
	2021 I trim	2021 II trim	2021 III trim	2021 IV trim	2022 I trim	2021 I trim	2021 II trim	2021 III trim	2021 IV trim	2022 I trim
Oro monetario e DSP	-	-	-	-	-	-	-	-	-	-
Biglietti, monete e depositi a vista	-4.131	22.079	10.136	20.857	-17.897	1.877	1.884	2.331	502	-782
presso IFM	-6.560	20.805	10.108	28.928	-28.924	-	-	-	-	-
presso altri residenti	1.253	792	887	-1.405	8.533	1.877	1.884	2.331	502	-782
presso Resto del mondo	1.176	482	-859	-6.666	2.494	-	-	-	-	-
Altri depositi	-1.001	-2.889	737	-3.040	2.175	-	-	-	-	-
presso IFM	-904	-2.761	201	-1.885	1.000	-	-	-	-	-
presso altri residenti	-	-	-	-	-
presso Resto del mondo	-97	-128	536	-1.155	1.175	-	-	-	-	-
Titoli a breve termine	-754	-670	193	2	88	31	22	218	484	-358
emessi dalle Amm. pubbliche	-727	-641	..	-4	1	-	-	-	-	-
emessi da altri residenti	31	22	218	484	-358
emessi dal Resto del mondo	-27	-29	193	6	88	-	-	-	-	-
Titoli a medio/lungo termine	2.592	398	-4.131	-5.887	115	6.332	6.777	2.400	4.000	-1.753
emessi da IFM	-113	647	-153	-249	-252	-	-	-	-	-
emessi dalle Amm. centrali:CCT	31	-67	140	32	-108	-	-	-	-	-
emessi dalle Amm. centrali: altri	2.316	-483	-4.175	-5.803	-200	-	-	-	-	-
emessi dalle Amm. locali	-11	-	-	-	-	-
emessi da altri residenti	102	129	83	-70	111	6.332	6.777	2.400	4.000	-1.753
emessi dal Resto del mondo	268	172	-25	203	563	-	-	-	-	-
Derivati e stock option di dipendenti	-313	-700	-484	1.250	-6.666	-1	-1	-1	-1	6
Prestiti a breve termine	-217	335	93	-235	46	-7.169	309	-5.593	14.315	2.067
di IFM	-	-	-	-	-	-3.992	-694	-6.089	7.255	2.963
di altre Società finanziarie	-	-	-	-	-	-2.477	637	-1.055	5.348	-201
di Amm. pubbliche	-	-	-	-	-	-	-	-	-	-
di altri residenti	-217	335	93	-235	46	140	114	96	89	49
del Resto del mondo	-	-	-	-	-	-840	252	1.455	1.623	-744
Prestiti a medio/lungo termine	-2.136	-1.297	-2.260	-4.168	33	3.771	-4.788	-2.341	1.190	-2.991
di IFM	-	-	-	-	-	8.026	-2.406	-589	-866	-2.423
di altre Società finanziarie	-	-	-	-	-	-1.597	2.159	-126	5.134	-987
di Amm. pubbliche	-	-	-	-	-	-369	654	736	46	309
di altri residenti	-2.136	-1.297	-2.260	-4.168	33	-2.472	-2.472	-2.472	-2.472	-12
del Resto del mondo	-	-	-	-	-	184	-2.723	110	-653	123
Azioni e altre partecipazioni	14.974	3.201	5.558	-14.985	25.360	-6.199	-1.114	-5.104	3.634	1.184
emesse da residenti	13.243	1.370	2.031	-5.766	22.390	-6.199	-1.114	-5.104	3.634	1.184
di cui: azioni quotate	-2.033	4.149	-925	-1.585	6.589	262	1.898	765	1.116	552
emesse dal Resto del mondo	1.731	1.831	3.526	-9.218	2.970	-	-	-	-	-
Quote di fondi comuni	1.528	2.000	1.673	1.352	-183	-	-	-	-	-
emesse da residenti	164	371	501	454	288	-	-	-	-	-
emesse dal Resto del mondo	1.364	1.629	1.172	898	-471	-	-	-	-	-
Riserve assicurative e garanzie standard	-103	543	278	113	-461	424	365	521	688	1.031
Riserve ramo vita e fondi pensione	-	-	-	-	-	424	365	521	688	1.031
Altre riserve	-103	543	278	113	-461	-	-	-	-	-
Altri conti attivi e passivi	-4.744	416	8.911	14.357	3.772	-10.533	5.170	4.400	9.433	885
Crediti commerciali	-4.722	1.876	4.919	9.864	4.150	-5.108	2.962	6.227	6.651	3.562
Altri	-22	-1.460	3.993	4.493	-379	-5.426	2.208	-1.827	2.781	-2.676
Totale	5.695	23.416	20.706	9.617	6.383	-11.468	8.624	-3.168	34.244	-711

Banca Centrale

(consistenze in milioni di euro)

Strumenti finanziari	ATTIVITÀ					PASSIVITÀ				
	2021 I trim	2021 II trim	2021 III trim	2021 IV trim	2022 I trim	2021 I trim	2021 II trim	2021 III trim	2021 IV trim	2022 I trim
Oro monetario e DSP	120.311	123.532	142.278	152.210	162.631	7.949	7.893	25.576	25.979	26.176
Biglietti, monete e depositi a vista	4.521	3.229	4.489	4.343	7.063	1.210.818	1.265.830	1.284.386	1.307.418	1.348.083
presso IFM	3	2	1	..	10	1.210.818	1.265.830	1.284.386	1.307.418	1.348.083
presso altri residenti	-	-	-	-	-
presso Resto del mondo	4.519	3.227	4.488	4.343	7.054	-	-	-	-	-
Altri depositi	515.431	532.057	520.159	524.392	528.279	2.781	1.093	1.211	10.098	440
presso IFM	448.741	464.634	449.474	454.836	454.374	2.781	1.093	1.211	10.098	440
presso altri residenti	4.836	4.845	4.904	4.943	4.948	-	-	-	-	-
presso Resto del mondo	61.854	62.578	65.781	64.613	68.956	-	-	-	-	-
Titoli a breve termine	17.487	17.728	10.940	11.505	8.532
emessi dalle Amm. pubbliche	7.303	7.318	5.270	4.018	4.220	-	-	-	-	-
emessi da altri residenti
emessi dal Resto del mondo	10.185	10.410	5.670	7.486	4.312	-	-	-	-	-
Titoli a medio/lungo termine	774.978	802.581	841.172	856.784	850.377
emessi da IFM	29.219	29.149	29.163	28.519	25.530
emessi dalle Amm. centrali:CCT	30.128	31.157	33.363	35.802	37.184	-	-	-	-	-
emessi dalle Amm. centrali: altri	633.613	659.349	693.401	706.270	702.409	-	-	-	-	-
emessi dalle Amm. locali	-	-	-	-	-
emessi da altri residenti	23.346	24.209	25.016	25.244	24.211	-	-	-	-	-
emessi dal Resto del mondo	58.672	58.717	60.229	60.949	61.044	-	-	-	-	-
Derivati e stock option di dipendenti	33	35	34	8	5	13	3	2	11	40
Prestiti a breve termine	765	1.010	1.014	1.120	1.059
di IFM	765	1.010	1.014	1.120	1.059	-	-	-	-	-
di altre Società finanziarie	-	-	-	-	-	-	-	-	-	-
di Amm. pubbliche	-	-	-	-	-	-	-	-	-	-
di altri residenti	-	-	-	-	-	-	-	-	-	-
del Resto del mondo	-	-	-	-	-	-	-	-	-	-
Prestiti a medio/lungo termine	1.066	1.300	1.287	1.331	1.290	4	3	6
di IFM	1.066	1.300	1.287	1.331	1.290
di altre Società finanziarie	-	-	-	-	-	-	-	-	-	-
di Amm. pubbliche	-	-	-	-	-	4	3	6
di altri residenti	-	-	-	-	-	-	-	-	-	-
del Resto del mondo	-	-	-	-	-
Azioni e altre partecipazioni	15.790	17.038	17.536	18.999	17.418	7.500	7.500	7.500	7.500	7.500
emesse da residenti	4.376	4.439	4.441	4.740	4.388	7.500	7.500	7.500	7.500	7.500
di cui: azioni quotate	3.779	3.841	3.843	4.142	3.790	-	-	-	-	-
emesse dal Resto del mondo	11.414	12.599	13.095	14.259	13.030	-	-	-	-	-
Quote di fondi comuni	2.432	2.841	2.959	3.511	3.425
emesse da residenti	7
emesse dal Resto del mondo	2.432	2.841	2.959	3.511	3.418	-	-	-	-	-
Riserve assicurative e garanzie standard	7.529	7.574	7.590	7.684	7.657
Riserve ramo vita e fondi pensione	-	-	-	-	-	7.529	7.574	7.590	7.684	7.657
Altre riserve	-	-	-	-	-
Altri conti attivi e passivi	167
Crediti commerciali	-	-	-	-	-	-	-	-	-	-
Altri	167
Totale	1.452.981	1.501.352	1.541.868	1.574.203	1.580.080	1.236.589	1.289.893	1.326.270	1.358.693	1.389.901

Conti finanziari

Tavola 8

Accesso ai dati:

[TFAT0002](#)

Banca Centrale

(flussi in milioni di euro)

Strumenti finanziari	ATTIVITÀ					PASSIVITÀ				
	2021 I trim	2021 II trim	2021 III trim	2021 IV trim	2022 I trim	2021 I trim	2021 II trim	2021 III trim	2021 IV trim	2022 I trim
Oro monetario e DSP	20	-252	17.862	141	17	17.445
Biglietti, monete e depositi a vista	157	-1.250	1.228	-185	2.740	109.629	55.016	18.543	22.789	40.648
presso IFM	3	-1	-1	-1	9	109.629	55.016	18.543	22.789	40.648
presso altri residenti	-	-	-	-	-
presso Resto del mondo	155	-1.249	1.229	-185	2.730	-	-	-	-	-
Altri depositi	75.763	16.672	-11.097	4.279	3.827	-3.665	-1.688	118	8.887	-9.658
presso IFM	73.563	15.900	-14.220	5.518	-469	-3.665	-1.688	118	8.887	-9.658
presso altri residenti	5	9	59	39	5	-	-	-	-	-
presso Resto del mondo	2.195	763	3.064	-1.278	4.291	-	-	-	-	-
Titoli a breve termine	684	389	-6.937	413	-3.027
emessi dalle Amm. pubbliche	-44	20	-2.039	-1.246	209	-	-	-	-	-
emessi da altri residenti
emessi dal Resto del mondo	728	369	-4.898	1.659	-3.235	-	-	-	-	-
Titoli a medio/lungo termine	33.048	35.511	40.587	27.939	27.287
emessi da IFM	-370	83	140	-401	-1.972
emessi dalle Amm. centrali:CCT	1.326	1.036	2.181	2.574	1.324	-	-	-	-	-
emessi dalle Amm. centrali: altri	33.720	33.007	36.556	25.244	26.261	-	-	-	-	-
emessi dalle Amm. locali	-	-	-	-	-
emessi da altri residenti	623	888	647	135	206	-	-	-	-	-
emessi dal Resto del mondo	-2.252	497	1.063	387	1.468	-	-	-	-	-
Derivati e stock option di dipendenti
Prestiti a breve termine	-16	249	-10	90	-63
di IFM	-16	249	-10	90	-63	-	-	-	-	-
di altre Società finanziarie	-	-	-	-	-	-	-	-	-	-
di Amm. pubbliche	-	-	-	-	-	-	-	-	-	-
di altri residenti	-	-	-	-	-	-	-	-	-	-
del Resto del mondo	-	-	-	-	-	-	-	-	-	-
Prestiti a medio/lungo termine	-191	240	-30	24	-51	4	-1	2
di IFM	-191	240	-30	24	-51
di altre Società finanziarie	-	-	-	-	-	-	-	-	-	-
di Amm. pubbliche	-	-	-	-	-	4	-1	2
di altri residenti	-	-	-	-	-	-	-	-	-	-
del Resto del mondo	-	-	-	-	-
Azioni e altre partecipazioni	170	709	474	289	8
emesse da residenti	181	-22	88	-2	8
di cui: azioni quotate	181	-22	88	-2	8	-	-	-	-	-
emesse dal Resto del mondo	-11	731	386	291	..	-	-	-	-	-
Quote di fondi comuni	-9	251	7	270	12
emesse da residenti	7
emesse dal Resto del mondo	-9	251	7	270	5	-	-	-	-	-
Riserve assicurative e garanzie standard	3	23	7	68	-3
Riserve ramo vita e fondi pensione	-	-	-	-	-	3	23	7	68	-3
Altre riserve	-	-	-	-	-
Altri conti attivi e passivi	161	-162
Crediti commerciali	-	-	-	-	-	-	-	-	-	-
Altri	161	-162
Totale	109.787	52.357	42.085	33.260	30.750	105.967	53.350	36.118	31.743	30.990

Istituzioni finanziarie monetarie esclusa la Banca Centrale

(consistenze in milioni di euro)

Strumenti finanziari	ATTIVITÀ					PASSIVITÀ				
	2021 I trim	2021 II trim	2021 III trim	2021 IV trim	2022 I trim	2021 I trim	2021 II trim	2021 III trim	2021 IV trim	2022 I trim
Oro monetario e DSP	-	-	-	-	-	-	-	-	-	-
Biglietti, monete e depositi a vista	717.437	773.630	780.734	775.922	755.435	1.504.277	1.557.280	1.571.972	1.634.295	1.616.838
presso IFM	436.504	483.964	495.398	493.518	472.549	1.504.277	1.557.280	1.571.972	1.634.295	1.616.838
presso altri residenti	166.623	170.271	164.158	164.901	163.225	-	-	-	-	-
presso Resto del mondo	114.309	119.395	121.178	117.503	119.662	-	-	-	-	-
Altri depositi	163.232	150.396	149.210	147.342	152.200	1.453.078	1.450.122	1.448.685	1.443.419	1.486.092
presso IFM	163.232	150.396	149.210	147.342	152.200	1.453.078	1.450.122	1.448.685	1.443.419	1.486.092
presso altri residenti	-	-	-	-	-
presso Resto del mondo	-	-	-	-	-
Titoli a breve termine	21.172	20.584	17.488	15.277	13.180
emessi dalle Amm. pubbliche	14.869	13.186	10.826	7.567	6.062	-	-	-	-	-
emessi da altri residenti	1	16	16	26
emessi dal Resto del mondo	6.303	7.398	6.646	7.694	7.092	-	-	-	-	-
Titoli a medio/lungo termine	748.269	753.506	754.053	766.561	787.226	275.651	274.437	280.784	277.644	260.624
emessi da IFM	48.146	50.084	50.908	52.250	51.206	275.651	274.437	280.784	277.644	260.624
emessi dalle Amm. centrali:CCT	67.630	72.997	79.449	80.505	83.394	-	-	-	-	-
emessi dalle Amm. centrali: altri	340.513	332.879	329.443	318.545	334.372	-	-	-	-	-
emessi dalle Amm. locali	1.959	2.167	1.990	1.828	2.084	-	-	-	-	-
emessi da altri residenti	145.742	143.921	142.269	150.422	143.778	-	-	-	-	-
emessi dal Resto del mondo	144.278	151.459	149.995	163.010	172.393	-	-	-	-	-
Derivati e stock option di dipendenti	132.429	123.932	122.939	119.100	136.962	148.548	138.826	137.121	131.138	137.578
Prestiti a breve termine	338.929	335.849	335.112	344.863	370.245
di IFM	338.929	335.849	335.112	344.863	370.245
di altre Società finanziarie	-	-	-	-	-
di Amm. pubbliche	-	-	-	-	-	-	-	-	-	-
di altri residenti	-	-	-	-	-	-	-	-	-	-
del Resto del mondo	-	-	-	-	-
Prestiti a medio/lungo termine	1.460.550	1.465.494	1.468.227	1.468.153	1.460.215	69.214	69.362	69.340	70.368	71.779
di IFM	1.460.550	1.465.494	1.468.227	1.468.153	1.460.215	63.474	63.857	63.993	65.147	66.738
di altre Società finanziarie	-	-	-	-	-	26	26	26	24	34
di Amm. pubbliche	-	-	-	-	-	5.714	5.479	5.322	5.197	5.007
di altri residenti	-	-	-	-	-	-	-	-	-	-
del Resto del mondo	-	-	-	-	-
Azioni e altre partecipazioni	161.170	160.421	161.622	156.844	150.322	184.306	183.040	199.959	200.179	175.875
emesse da residenti	95.549	93.377	93.239	91.067	84.710	184.306	183.040	199.959	200.179	175.875
di cui: azioni quotate	32.211	29.083	29.331	28.601	28.599	117.119	114.993	124.264	123.338	107.852
emesse dal Resto del mondo	65.621	67.044	68.383	65.777	65.612	-	-	-	-	-
Quote di fondi comuni	26.260	26.425	27.056	28.287	28.183	1.992	1.807	1.821	1.866	2.002
emesse da residenti	22.611	23.018	23.750	24.951	25.097	1.992	1.807	1.821	1.866	2.002
emesse dal Resto del mondo	3.650	3.407	3.306	3.336	3.086	-	-	-	-	-
Riserve assicurative e garanzie standard	25.340	27.850	29.091	30.659	31.602	3.713	3.525	3.525	3.447	3.447
Riserve ramo vita e fondi pensione	-	-	-	-	-	3.713	3.525	3.525	3.447	3.447
Altre riserve	25.340	27.850	29.091	30.659	31.602	-	-	-	-	-
Altri conti attivi e passivi	12.410	10.268	13.247	12.544	13.866	3.058	2.577	2.316	1.971	2.631
Crediti commerciali	258	255	236	235	544	549	462	366	391	1.070
Altri	12.152	10.013	13.011	12.308	13.322	2.509	2.114	1.950	1.580	1.561
Totale	3.807.198	3.848.355	3.858.780	3.865.550	3.899.437	3.643.837	3.680.976	3.715.523	3.764.328	3.756.865

Istituzioni finanziarie monetarie esclusa la Banca Centrale

(flussi in milioni di euro)

Strumenti finanziari	ATTIVITÀ					PASSIVITÀ				
	2021 I trim	2021 II trim	2021 III trim	2021 IV trim	2022 I trim	2021 I trim	2021 II trim	2021 III trim	2021 IV trim	2022 I trim
Oro monetario e DSP	-	-	-	-	-	-	-	-	-	-
Biglietti, monete e depositi a vista	51.372	56.485	6.439	832	-21.021	12.491	53.003	14.692	62.322	-17.458
presso IFM	55.969	47.460	11.434	-1.880	-20.969	12.491	53.003	14.692	62.322	-17.458
presso altri residenti	5.395	3.647	-6.112	743	-1.676	-	-	-	-	-
presso Resto del mondo	-9.991	5.377	1.117	1.970	1.624	-	-	-	-	-
Altri depositi	17.707	4.564	-1.186	-1.868	4.858	55.369	14.792	1.483	-6.152	41.701
presso IFM	17.707	4.564	-1.186	-1.868	4.858	55.369	14.792	1.483	-6.152	41.701
presso altri residenti	-	-	-	-	-
presso Resto del mondo	-	-	-	-	-
Titoli a breve termine	2.760	-578	-3.086	-2.203	-1.979
emessi dalle Amm. pubbliche	4.376	-1.698	-2.351	-3.245	-1.411	-	-	-	-	-
emessi da altri residenti	15	..	10
emessi dal Resto del mondo	-1.616	1.119	-751	1.042	-578	-	-	-	-	-
Titoli a medio/lungo termine	9.709	9.410	276	16.250	37.895	-7.126	7.567	1.109	-2.865	-12.037
emessi da IFM	-1.447	2.132	724	1.587	-90	-7.126	7.567	1.109	-2.865	-12.037
emessi dalle Amm. centrali: CCT	1.123	5.370	6.294	1.402	2.730	-	-	-	-	-
emessi dalle Amm. centrali: altri	5.597	-6.147	-3.262	-9.085	23.619	-	-	-	-	-
emessi dalle Amm. locali	-1.944	319	-151	-24	243	-	-	-	-	-
emessi da altri residenti	-5.023	-121	-1.367	9.068	-6.038	-	-	-	-	-
emessi dal Resto del mondo	11.402	7.857	-1.963	13.302	17.433	-	-	-	-	-
Derivati e stock option di dipendenti	63	-53	98	-356	163
Prestiti a breve termine	-16.554	-1.914	239	7.506	23.604
di IFM	-16.554	-1.914	239	7.506	23.604
di altre Società finanziarie	-	-	-	-	-
di Amm. pubbliche	-	-	-	-	-	-	-	-	-	-
di altri residenti	-	-	-	-	-	-	-	-	-	-
del Resto del mondo	-	-	-	-	-
Prestiti a medio/lungo termine	15.881	8.409	2.430	-386	-9.662	1.579	148	-22	1.028	1.411
di IFM	15.881	8.409	2.430	-386	-9.662	1.803	384	136	1.154	1.591
di altre Società finanziarie	-	-	-	-	-	-1	-1	10
di Amm. pubbliche	-	-	-	-	-	-223	-235	-157	-125	-190
di altri residenti	-	-	-	-	-	-	-	-	-	-
del Resto del mondo	-	-	-	-	-
Azioni e altre partecipazioni	686	2.545	2.422	393	-4.751	7.268	1.626	1.249	-1.657	10.275
emesse da residenti	1.019	1.562	42	357	-4.612	7.268	1.626	1.249	-1.657	10.275
di cui: azioni quotate	140	729	50	175	-18	81	1	11	81	2
emesse dal Resto del mondo	-333	983	2.380	37	-139	-	-	-	-	-
Quote di fondi comuni	1.038	664	581	2.048	-54	115	-185	14	46	135
emesse da residenti	393	942	681	2.047	151	115	-185	14	46	135
emesse dal Resto del mondo	645	-279	-100	1	-205	-	-	-	-	-
Riserve assicurative e garanzie standard	1.934	2.496	1.244	1.570	946	-1.072	-150	-41	937	-449
Riserve ramo vita e fondi pensione	-	-	-	-	-	-1.072	-150	-41	937	-449
Altre riserve	1.934	2.496	1.244	1.570	946	-	-	-	-	-
Altri conti attivi e passivi	-479	-2.145	2.976	-711	1.253	184	-473	-266	-350	657
Crediti commerciali	28	-5	-20	-1	313	254	-86	-99	23	677
Altri	-507	-2.140	2.996	-710	940	-70	-387	-167	-373	-20
Totale	84.118	79.882	12.431	23.076	31.252	68.808	76.328	18.219	53.309	24.235

Altri intermediari finanziari esclusi i fondi comuni non monetari

(consistenze in milioni di euro)

Strumenti finanziari	ATTIVITÀ					PASSIVITÀ				
	2021 I trim	2021 II trim	2021 III trim	2021 IV trim	2022 I trim	2021 I trim	2021 II trim	2021 III trim	2021 IV trim	2022 I trim
Oro monetario e DSP	-	-	-	-	-	-	-	-	-	-
Biglietti, monete e depositi a vista	60.231	64.677	57.648	63.004	61.321	-	-	-	-	-
presso IFM	56.194	61.404	53.751	59.119	58.078	-	-	-	-	-
presso altri residenti	671	645	760	783	666	-	-	-	-	-
presso Resto del mondo	3.366	2.627	3.136	3.102	2.577	-	-	-	-	-
Altri depositi	215.199	209.659	221.655	230.936	228.652
presso IFM	215.199	209.659	221.655	230.936	228.652	-	-	-	-	-
presso altri residenti	-	-	-	-	-
presso Resto del mondo	-	-	-	-	-
Titoli a breve termine	15	22	48	57	93	27	..	18	17	22
emessi dalle Amm. pubbliche	-	-	-	-	-
emessi da altri residenti	2	2	3	27	..	18	17	22
emessi dal Resto del mondo	15	22	45	54	90	-	-	-	-	-
Titoli a medio/lungo termine	8.320	8.093	8.322	6.832	6.554	223.273	222.147	217.535	231.178	227.809
emessi da IFM	2.068	1.812	2.133	1.333	1.472	-	-	-	-	-
emessi dalle Amm. centrali: CCT	24	23	21	30	24	-	-	-	-	-
emessi dalle Amm. centrali: altri	588	609	351	447	285	-	-	-	-	-
emessi dalle Amm. locali	-	-	-	-	-
emessi da altri residenti	1.984	1.997	2.251	2.133	2.092	223.273	222.147	217.535	231.178	227.809
emessi dal Resto del mondo	3.656	3.652	3.566	2.888	2.681	-	-	-	-	-
Derivati e stock option di dipendenti	1.461	1.385	1.373	1.377	1.664	1.056	1.008	983	1.029	1.561
Prestiti a breve termine	31.420	32.828	32.057	37.769	36.327	146.835	150.126	160.182	158.782	190.925
di IFM	-	-	-	-	-	89.683	81.577	82.925	81.572	91.391
di altre Società finanziarie	31.420	32.828	32.057	37.769	36.327	-	-	-	-	-
di Amm. pubbliche	-	-	-	-	-	-	-	-	-	-
di altri residenti	-	-	-	-	-	-	-	-	-	-
del Resto del mondo	-	-	-	-	-	57.152	68.549	77.257	77.211	99.534
Prestiti a medio/lungo termine	312.120	318.305	315.652	325.048	319.523	113.430	115.887	116.030	113.927	100.587
di IFM	-	-	-	-	-	80.170	81.919	80.490	79.091	65.067
di altre Società finanziarie	312.120	318.305	315.652	325.048	319.523	5.962	5.807	6.036	6.177	5.877
di Amm. pubbliche	-	-	-	-	-
di altri residenti	-	-	-	-	-	-	-	-	-	-
del Resto del mondo	-	-	-	-	-	27.298	28.162	29.504	28.659	29.644
Azioni e altre partecipazioni	200.410	195.155	200.812	198.208	189.625	212.604	179.021	177.948	173.975	168.210
emesse da residenti	176.252	170.237	167.548	164.131	154.842	212.604	179.021	177.948	173.975	168.210
di cui: azioni quotate	40.875	39.884	43.181	45.507	38.992	9.947	12.405	17.374	19.442	14.676
emesse dal Resto del mondo	24.158	24.917	33.264	34.077	34.783	-	-	-	-	-
Quote di fondi comuni	13.102	13.411	13.450	12.953	13.123
emesse da residenti	1.350	1.310	1.276	1.087	1.067
emesse dal Resto del mondo	11.752	12.101	12.173	11.865	12.056	-	-	-	-	-
Riserve assicurative e garanzie standard	-	-	-	-	-	-	-	-	-	-
Riserve ramo vita e fondi pensione	-	-	-	-	-	-	-	-	-	-
Altre riserve	-	-	-	-	-	-	-	-	-	-
Altri conti attivi e passivi	5.149	6.102	5.570	5.684	4.680	1.721	1.938	1.992	2.146	1.355
Crediti commerciali	-	-	-	-	-	-	-	-	-	-
Altri	5.149	6.102	5.570	5.684	4.680	1.721	1.938	1.992	2.146	1.355
Totale	847.428	849.637	856.587	881.868	861.563	698.946	670.128	674.688	681.054	690.469

Altri intermediari finanziari esclusi i fondi comuni non monetari

(flussi in milioni di euro)

Strumenti finanziari	ATTIVITÀ					PASSIVITÀ				
	2021 I trim	2021 II trim	2021 III trim	2021 IV trim	2022 I trim	2021 I trim	2021 II trim	2021 III trim	2021 IV trim	2022 I trim
Oro monetario e DSP	-	-	-	-	-	-	-	-	-	-
Biglietti, monete e depositi a vista	3.497	4.441	-7.019	5.093	-1.522	-	-	-	-	-
presso IFM.....	3.250	5.159	-7.582	5.461	-1.044	-	-	-	-	-
presso altri residenti.....	57	-26	115	22	-116	-	-	-	-	-
presso Resto del mondo.....	190	-691	448	-390	-362	-	-	-	-	-
Altri depositi	-11.000	-5.540	11.996	9.281	-2.284
presso IFM.....	-11.000	-5.540	11.996	9.281	-2.284	-	-	-	-	-
presso altri residenti.....	-	-	-	-	-
presso Resto del mondo.....	-	-	-	-	-
Titoli a breve termine	-35	7	26	8	11	..	24	17	..	5
emessi dalle Amm. pubbliche.....	-	-	-	-	-
emessi da altri residenti.....	2	..	-1	..	24	17	..	5
emessi dal Resto del mondo.....	-35	7	23	8	12	-	-	-	-	-
Titoli a medio/lungo termine	303	539	278	-1.028	361	-3.936	-138	-4.603	15.057	-4.075
emessi da IFM.....	-206	300	-120	-817	95	-	-	-	-	-
emessi dalle Amm. centrali:CCT.....	1	..	-3	8	-5	-	-	-	-	-
emessi dalle Amm. centrali: altri.....	-19	27	-257	102	-152	-	-	-	-	-
emessi dalle Amm. locali.....	-	-	-	-	-
emessi da altri residenti.....	502	209	752	356	502	-3.936	-138	-4.603	15.057	-4.075
emessi dal Resto del mondo.....	25	3	-94	-677	-79	-	-	-	-	-
Derivati e stock option di dipendenti	-17	-23	-17	22	45	682	50	254	-65	125
Prestiti a breve termine	-3.353	987	-841	5.912	-695	-3.349	4.465	9.046	238	30.308
di IFM.....	-	-	-	-	-	-8.717	-8.101	1.601	-1.347	10.066
di altre Società finanziarie.....	-3.353	987	-841	5.912	-695	-	-	-	-	-
di Amm. pubbliche.....	-	-	-	-	-	-	-	-	-	-
di altri residenti.....	-	-	-	-	-	-	-	-	-	-
del Resto del mondo.....	-	-	-	-	-	5.368	12.566	7.445	1.585	20.241
Prestiti a medio/lungo termine	-2.474	3.769	-1.279	10.583	-3.813	-2.184	1.786	1.337	-5.449	-13.071
di IFM.....	-	-	-	-	-	-2.065	1.506	-1.214	-2.170	-14.018
di altre Società finanziarie.....	-2.474	3.769	-1.279	10.583	-3.813	-292	-291	120	-273	-95
di Amm. pubbliche.....	-	-	-	-	-
di altri residenti.....	-	-	-	-	-	-	-	-	-	-
del Resto del mondo.....	-	-	-	-	-	173	572	2.430	-3.005	1.042
Azioni e altre partecipazioni	-25.317	-6.744	1.516	-6.786	3.976	-14.411	-3.865	-5.271	-648	-9.626
emesse da residenti.....	-25.838	-7.353	-6.596	-7.170	3.703	-14.411	-3.865	-5.271	-648	-9.626
di cui: azioni quotate.....	-1.817	-2.286	133	736	-3.004	8	..	46	20	3
emesse dal Resto del mondo.....	521	609	8.112	384	273	-	-	-	-	-
Quote di fondi comuni	436	215	89	-707	434
emesse da residenti.....	96	-40	-33	-189	-20
emesse dal Resto del mondo.....	340	256	122	-517	454	-	-	-	-	-
Riserve assicurative e garanzie standard	-	-	-	-	-	-	-	-	-	-
Riserve ramo vita e fondi pensione.....	-	-	-	-	-	-	-	-	-	-
Altre riserve.....	-	-	-	-	-	-	-	-	-	-
Altri conti attivi e passivi	239	952	-472	104	-1.015	-141	217	53	153	-792
Crediti commerciali.....	-	-	-	-	-	-	-	-	-	-
Altri.....	239	952	-472	104	-1.015	-141	217	53	153	-792
Totale	-37.721	-1.395	4.275	22.483	-4.502	-23.339	2.540	834	9.285	2.874

Fondi comuni non monetari

(consistenze in milioni di euro)

Strumenti finanziari	ATTIVITÀ					PASSIVITÀ				
	2021 I trim	2021 II trim	2021 III trim	2021 IV trim	2022 I trim	2021 I trim	2021 II trim	2021 III trim	2021 IV trim	2022 I trim
Oro monetario e DSP	-	-	-	-	-	-	-	-	-	-
Biglietti, monete e depositi a vista	27.584	30.693	27.701	29.982	31.117	-	-	-	-	-
presso IFM	25.810	28.739	25.737	27.401	28.530	-	-	-	-	-
presso altri residenti	940	1.030	1.030	1.513	1.513	-	-	-	-	-
presso Resto del mondo	834	924	934	1.069	1.075	-	-	-	-	-
Altri depositi	905	905	905	905	905	-	-	-	-	-
presso IFM	905	905	905	905	905	-	-	-	-	-
presso altri residenti	-	-	-	-	-	-	-	-	-	-
presso Resto del mondo	-	-	-	-	-
Titoli a breve termine	12.141	12.587	11.373	10.340	8.832	-	-	-	-	-
emessi dalle Amm. pubbliche	11.600	11.815	10.130	8.765	6.842	-	-	-	-	-
emessi da altri residenti	27	-	-	-	-	-
emessi dal Resto del mondo	514	771	1.243	1.575	1.990	-	-	-	-	-
Titoli a medio/lungo termine	117.270	116.359	120.260	121.187	116.788	-	-	-	-	-
emessi da IFM	8.382	7.765	7.769	7.834	7.683	-	-	-	-	-
emessi dalle Amm. centrali:CCT	909	1.187	1.254	1.334	1.422	-	-	-	-	-
emessi dalle Amm. centrali: altri	32.630	29.586	29.767	29.526	28.856	-	-	-	-	-
emessi dalle Amm. locali	-	-	-	-	-
emessi da altri residenti	13.081	13.472	13.755	15.192	14.609	-	-	-	-	-
emessi dal Resto del mondo	62.269	64.349	67.715	67.301	64.218	-	-	-	-	-
Derivati e stock option di dipendenti	1.947	1.541	1.622	1.691	1.998	676	689	767	737	850
Prestiti a breve termine	-	-	-	-	-
di IFM	-	-	-	-	-	-	-	-	-	-
di altre Società finanziarie	-	-	-	-	-
di Amm. pubbliche	-	-	-	-	-	-	-	-	-	-
di altri residenti	-	-	-	-	-	-	-	-	-	-
del Resto del mondo	-	-	-	-	-	-	-	-	-	-
Prestiti a medio/lungo termine	-	-	-	-	-
di IFM	-	-	-	-	-	-	-	-	-	-
di altre Società finanziarie	-	-	-	-	-
di Amm. pubbliche	-	-	-	-	-	-	-	-	-	-
di altri residenti	-	-	-	-	-	-	-	-	-	-
del Resto del mondo	-	-	-	-	-	-	-	-	-	-
Azioni e altre partecipazioni	61.943	64.976	66.405	73.826	71.285	-	-	-	-	-
emesse da residenti	24.719	25.993	26.244	28.844	27.581	-	-	-	-	-
di cui: azioni quotate	10.750	11.249	11.482	12.139	10.861	-	-	-	-	-
emesse dal Resto del mondo	37.225	38.983	40.162	44.981	43.705	-	-	-	-	-
Quote di fondi comuni	52.582	52.810	53.764	55.245	51.491	347.239	358.446	360.081	375.763	364.576
emesse da residenti	347.239	358.446	360.081	375.763	364.576
emesse dal Resto del mondo	52.582	52.810	53.764	55.245	51.491	-	-	-	-	-
Riserve assicurative e garanzie standard	-	-	-	-	-	-	-	-	-	-
Riserve ramo vita e fondi pensione	-	-	-	-	-	-	-	-	-	-
Altre riserve	-	-	-	-	-	-	-	-	-	-
Altri conti attivi e passivi	-	-	-	-	-
Crediti commerciali	-	-	-	-	-	-	-	-	-	-
Altri	-	-	-	-	-
Totale	274.372	279.871	282.030	293.176	282.417	347.915	359.135	360.848	376.500	365.427

Fondi comuni non monetari

(flussi in milioni di euro)

Strumenti finanziari	ATTIVITÀ					PASSIVITÀ				
	2021 I trim	2021 II trim	2021 III trim	2021 IV trim	2022 I trim	2021 I trim	2021 II trim	2021 III trim	2021 IV trim	2022 I trim
Oro monetario e DSP	-	-	-	-	-	-	-	-	-	-
Biglietti, monete e depositi a vista	1.063	3.162	-3.063	2.189	1.139	-	-	-	-	-
presso IFM.....	1.042	2.982	-3.073	1.572	1.133	-	-	-	-	-
presso altri residenti.....	..	90	..	482	..	-	-	-	-	-
presso Resto del mondo.....	21	90	10	135	6	-	-	-	-	-
Altri depositi	-	-	-	-	-
presso IFM.....	-	-	-	-	-
presso altri residenti.....	-	-	-	-	-	-	-	-	-	-
presso Resto del mondo.....	-	-	-	-	-
Titoli a breve termine	-1.309	-1.158	-1.162	-992	-1.394	-	-	-	-	-
emessi dalle Amm. pubbliche	-1.240	-1.427	-1.635	-1.327	-1.811	-	-	-	-	-
emessi da altri residenti	26	-	-	-	-	-
emessi dal Resto del mondo.....	-69	243	473	335	417	-	-	-	-	-
Titoli a medio/lungo termine	3.263	1.496	4.257	1.442	338	-	-	-	-	-
emessi da IFM	-186	-563	84	31	-93	-	-	-	-	-
emessi dalle Amm. centrali:CCT.....	34	278	65	85	87	-	-	-	-	-
emessi dalle Amm. centrali: altri	1.212	-1.120	244	120	-13	-	-	-	-	-
emessi dalle Amm. locali.....	-	-	-	-	-
emessi da altri residenti	206	644	261	952	-94	-	-	-	-	-
emessi dal Resto del mondo.....	1.997	2.256	3.601	254	451	-	-	-	-	-
Derivati e stock option di dipendenti	682	50	253	-66	125
Prestiti a breve termine	-	-	-	-	-
di IFM.....	-	-	-	-	-	-	-	-	-	-
di altre Società finanziarie.....	-	-	-	-	-
di Amm. pubbliche.....	-	-	-	-	-	-	-	-	-	-
di altri residenti.....	-	-	-	-	-	-	-	-	-	-
del Resto del mondo.....	-	-	-	-	-	-	-	-	-	-
Prestiti a medio/lungo termine	-	-	-	-	-
di IFM.....	-	-	-	-	-	-	-	-	-	-
di altre Società finanziarie.....	-	-	-	-	-
di Amm. pubbliche.....	-	-	-	-	-	-	-	-	-	-
di altri residenti.....	-	-	-	-	-	-	-	-	-	-
del Resto del mondo.....	-	-	-	-	-	-	-	-	-	-
Azioni e altre partecipazioni	-399	-769	695	1.774	1.238	-	-	-	-	-
emesse da residenti.....	-460	-552	-102	400	447	-	-	-	-	-
<i>di cui:</i> azioni quotate	-	-	-	-	-
emesse dal Resto del mondo	61	-217	797	1.374	791	-	-	-	-	-
Quote di fondi comuni	85	368	942	328	1.293	-558	6.308	1.457	11.371	504
emesse da residenti.....	-558	6.308	1.457	11.371	504
emesse dal Resto del mondo	85	368	942	328	1.293	-	-	-	-	-
Riserve assicurative e garanzie standard	-	-	-	-	-	-	-	-	-	-
Riserve ramo vita e fondi pensione.....	-	-	-	-	-	-	-	-	-	-
Altre riserve.....	-	-	-	-	-	-	-	-	-	-
Altri conti attivi e passivi	-	-	-	-	-
Crediti commerciali	-	-	-	-	-	-	-	-	-	-
Altri.....	-	-	-	-	-
Totale	3.385	3.148	1.922	4.676	2.739	-558	6.308	1.457	11.371	504

Ausiliari finanziari

(consistenze in milioni di euro)

Strumenti finanziari	ATTIVITÀ					PASSIVITÀ				
	2021 I trim	2021 II trim	2021 III trim	2021 IV trim	2022 I trim	2021 I trim	2021 II trim	2021 III trim	2021 IV trim	2022 I trim
Oro monetario e DSP	-	-	-	-	-	-	-	-	-	-
Biglietti, monete e depositi a vista	23.346	25.923	22.632	25.314	24.839	-	-	-	-	-
presso IFM	23.198	25.775	22.485	25.168	24.691	-	-	-	-	-
presso altri residenti	-	-	-	-	-	-	-	-	-	-
presso Resto del mondo	148	148	147	145	148	-	-	-	-	-
Altri depositi	971	968	798	460	502	-	-	-	-	-
presso IFM	971	968	798	460	502	-	-	-	-	-
presso altri residenti	-	-	-	-	-	-	-	-	-	-
presso Resto del mondo	-	-	-	-	-
Titoli a breve termine	6.468	3.639	4.317	3.995	1.545	-	-	-	-	-
emessi dalle Amm. pubbliche	6.433	3.610	4.292	3.963	1.537	-	-	-	-	-
emessi da altri residenti	-	-	-	-	-
emessi dal Resto del mondo	36	29	25	31	8	-	-	-	-	-
Titoli a medio/lungo termine	52.281	60.025	67.198	76.615	76.849	4.998	6.665	6.710	7.418	6.339
emessi da IFM	3.717	3.706	6.197	9.686	8.695	-	-	-	-	-
emessi dalle Amm. centrali:CCT	657	479	846	971	1.136	-	-	-	-	-
emessi dalle Amm. centrali: altri	41.587	50.044	54.106	59.911	61.183	-	-	-	-	-
emessi dalle Amm. locali	-	-	-	-	-
emessi da altri residenti	350	352	316	342	453	4.998	6.665	6.710	7.418	6.339
emessi dal Resto del mondo	5.971	5.446	5.732	5.704	5.382	-	-	-	-	-
Derivati e stock option di dipendenti	669	538	527	471	227	868	595	501	579	191
Prestiti a breve termine	7.015	5.881	6.819	6.190	1.006
di IFM	-	-	-	-	-	6.940	5.809	6.746	6.107	931
di altre Società finanziarie	-	-	-	-	-
di Amm. pubbliche	-	-	-	-	-	-	-	-	-	-
di altri residenti	-	-	-	-	-	-	-	-	-	-
del Resto del mondo	-	-	-	-	-	75	72	73	83	75
Prestiti a medio/lungo termine	6.710	6.568	5.016	6.371	5.806
di IFM	-	-	-	-	-	6.516	6.335	4.792	6.168	5.586
di altre Società finanziarie	148	187	177	152	172
di Amm. pubbliche	-	-	-	-	-
di altri residenti	-	-	-	-	-	-	-	-	-	-
del Resto del mondo	-	-	-	-	-	46	46	47	51	48
Azioni e altre partecipazioni	33.248	33.980	34.470	36.276	35.137	35.695	27.547	28.370	28.141	27.602
emesse da residenti	21.065	20.877	20.488	20.692	19.947	35.695	27.547	28.370	28.141	27.602
di cui: azioni quotate	6.299	6.334	6.047	6.196	6.186	10.012	10.076	11.109	11.092	10.547
emesse dal Resto del mondo	12.183	13.103	13.982	15.584	15.189	-	-	-	-	-
Quote di fondi comuni	56.072	59.431	60.600	63.824	62.973	-	-	-	-	-
emesse da residenti	18.484	19.715	20.307	22.192	22.514	-	-	-	-	-
emesse dal Resto del mondo	37.587	39.716	40.293	41.632	40.459	-	-	-	-	-
Riserve assicurative e garanzie standard	-	-	-	-	-	-	-	-	-	-
Riserve ramo vita e fondi pensione	-	-	-	-	-	-	-	-	-	-
Altre riserve	-	-	-	-	-	-	-	-	-	-
Altri conti attivi e passivi	120	57	58	55	44	23	27	25	24	23
Crediti commerciali	-	-	-	-	-	-	-	-	-	-
Altri	120	57	58	55	44	23	27	25	24	23
Totale	173.175	184.561	190.599	207.009	202.115	55.309	47.285	47.440	48.722	40.967

Ausiliari finanziari

(flussi in milioni di euro)

Strumenti finanziari	ATTIVITÀ					PASSIVITÀ				
	2021 I trim	2021 II trim	2021 III trim	2021 IV trim	2022 I trim	2021 I trim	2021 II trim	2021 III trim	2021 IV trim	2022 I trim
Oro monetario e DSP	-	-	-	-	-	-	-	-	-	-
Biglietti, monete e depositi a vista	3.418	2.580	-3.292	2.671	-466	-	-	-	-	-
presso IFM	3.421	2.577	-3.290	2.684	-477	-	-	-	-	-
presso altri residenti	-	-	-	-	-	-	-	-	-	-
presso Resto del mondo	-3	3	-2	-12	11	-	-	-	-	-
Altri depositi	55	-3	-170	-338	42	-	-	-	-	-
presso IFM	55	-3	-170	-338	42	-	-	-	-	-
presso altri residenti	-	-	-	-	-	-	-	-	-	-
presso Resto del mondo	-	-	-	-	-
Titoli a breve termine	-1.479	-1.399	443	-487	-2.800	-	-	-	-	-
emessi dalle Amm. pubbliche	-228	-1.392	446	-493	-2.801	-	-	-	-	-
emessi da altri residenti	-	-	-	-	-
emessi dal Resto del mondo	-1.251	-7	-4	6	1	-	-	-	-	-
Titoli a medio/lungo termine	1.988	11.678	2.500	13.770	9.789	-231	1.524	-8	793	405
emessi da IFM	-134	4.743	-25	2.090	-2.566	-	-	-	-	-
emessi dalle Amm. centrali:CCT	-172	-167	341	110	180	-	-	-	-	-
emessi dalle Amm. centrali: altri	2.499	7.456	1.958	11.516	12.182	-	-	-	-	-
emessi dalle Amm. locali	-	-	-	-	-
emessi da altri residenti	-3	102	-35	76	110	-231	1.524	-8	793	405
emessi dal Resto del mondo	-202	-456	261	-22	-118	-	-	-	-	-
Derivati e stock option di dipendenti	1	1	1	1	..
Prestiti a breve termine	674	-1.131	937	-639	-5.170
di IFM	-	-	-	-	-	674	-1.131	937	-639	-5.170
di altre Società finanziarie	-	-	-	-	-
di Amm. pubbliche	-	-	-	-	-	-	-	-	-	-
di altri residenti	-	-	-	-	-	-	-	-	-	-
del Resto del mondo	-	-	-	-	-
Prestiti a medio/lungo termine	-1.141	-141	-1.553	1.351	-558
di IFM	-	-	-	-	-	-1.140	-181	-1.543	1.376	-577
di altre Società finanziarie	-1	39	-10	-26	20
di Amm. pubbliche	-	-	-	-	-
di altri residenti	-	-	-	-	-
del Resto del mondo	-	-	-	-	-	1	1	-1
Azioni e altre partecipazioni	-4.187	-8.115	7.203	1.685	1.452	-1.671	-4.592	-373	-1.671	-2.232
emesse da residenti	-5.115	-8.544	6.493	981	1.239	-1.671	-4.592	-373	-1.671	-2.232
di cui: azioni quotate	623	34	-287	150	489	..	1	138	..	1
emesse dal Resto del mondo	929	429	710	703	213	-	-	-	-	-
Quote di fondi comuni	-1.033	1.506	1.096	1.853	858	-	-	-	-	-
emesse da residenti	-1.143	207	401	1.287	229	-	-	-	-	-
emesse dal Resto del mondo	110	1.298	695	566	629	-	-	-	-	-
Riserve assicurative e garanzie standard	-	-	-	-	-	-	-	-	-	-
Riserve ramo vita e fondi pensione	-	-	-	-	-	-	-	-	-	-
Altre riserve	-	-	-	-	-	-	-	-	-	-
Altri conti attivi e passivi	67	-63	..	-3	-12	-1	4	-2	-1	-1
Crediti commerciali	-	-	-	-	-	-	-	-	-	-
Altri	67	-63	..	-3	-12	-1	4	-2	-1	-1
Totale	-1.171	6.183	7.779	19.151	8.863	-2.370	-4.336	-999	-166	-7.556

Imprese di assicurazione

(consistenze in milioni di euro)

Strumenti finanziari	ATTIVITÀ					PASSIVITÀ				
	2021 I trim	2021 II trim	2021 III trim	2021 IV trim	2022 I trim	2021 I trim	2021 II trim	2021 III trim	2021 IV trim	2022 I trim
Oro monetario e DSP	-	-	-	-	-	-	-	-	-	-
Biglietti, monete e depositi a vista	13.581	13.822	16.678	16.207	15.239	-	-	-	-	-
presso IFM	11.929	12.556	14.771	14.806	12.572	-	-	-	-	-
presso altri residenti	938	528	1.125	656	1.750	-	-	-	-	-
presso Resto del mondo	714	738	782	746	918	-	-	-	-	-
Altri depositi	1.009	821	1.947	402	638	-	-	-	-	-
presso IFM	632	396	1.487	311	221	-	-	-	-	-
presso altri residenti	-	-	-	-	-	-	-	-	-	-
presso Resto del mondo	376	426	460	91	416	-	-	-	-	-
Titoli a breve termine	7.827	8.751	10.976	9.605	8.240	200	200	200	175	175
emessi dalle Amm. pubbliche	2.798	3.659	3.717	3.007	3.143	-	-	-	-	-
emessi da altri residenti	200	200	200	175	175
emessi dal Resto del mondo	5.029	5.092	7.259	6.597	5.097	-	-	-	-	-
Titoli a medio/lungo termine	605.480	599.941	595.341	591.663	563.129	16.469	16.750	17.044	16.796	15.604
emessi da IFM	15.326	14.978	14.963	13.581	12.014	-	-	-	-	-
emessi dalle Amm. centrali:CCT	10.693	10.512	10.972	10.699	10.737	-	-	-	-	-
emessi dalle Amm. centrali: altri	323.536	318.506	309.540	304.370	287.639	-	-	-	-	-
emessi dalle Amm. locali	502	496	492	481	401	-	-	-	-	-
emessi da altri residenti	15.762	15.671	15.731	15.338	14.275	16.469	16.750	17.044	16.796	15.604
emessi dal Resto del mondo	239.661	239.780	243.642	247.195	238.063	-	-	-	-	-
Derivati e stock option di dipendenti	1.273	1.360	1.522	1.624	1.759	880	893	927	966	986
Prestiti a breve termine	19	20	20	20	20	2.164	2.330	2.197	2.013	2.467
di IFM	-	-	-	-	-	1.025	1.151	952	938	1.391
di altre Società finanziarie	19	20	20	20	20
di Amm. pubbliche	-	-	-	-	-	-	-	-	-	-
di altri residenti	-	-	-	-	-	-	-	-	-	-
del Resto del mondo	-	-	-	-	-	1.140	1.179	1.245	1.075	1.077
Prestiti a medio/lungo termine	2.325	2.320	2.302	2.374	2.362	10.761	11.182	11.184	10.920	10.745
di IFM	-	-	-	-	-	3.606	3.695	3.721	3.687	3.564
di altre Società finanziarie	2.325	2.320	2.302	2.374	2.362	15	13	13	12	8
di Amm. pubbliche	-	-	-	-	-	366	366	366	366	366
di altri residenti	-	-	-	-	-	-	-	-	-	-
del Resto del mondo	-	-	-	-	-	6.775	7.108	7.085	6.855	6.806
Azioni e altre partecipazioni	107.407	108.973	111.304	114.292	113.169	130.804	133.099	134.950	137.676	141.184
emesse da residenti	64.133	64.766	66.045	67.377	64.788	130.804	133.099	134.950	137.676	141.184
di cui: azioni quotate	5.100	5.538	6.065	6.810	6.362	35.112	34.953	37.694	37.922	41.950
emesse dal Resto del mondo	43.274	44.207	45.259	46.915	48.381	-	-	-	-	-
Quote di fondi comuni	279.027	290.182	298.076	304.460	294.903	-	-	-	-	-
emesse da residenti	33.816	36.060	36.688	40.098	40.147	-	-	-	-	-
emesse dal Resto del mondo	245.210	254.122	261.388	264.363	254.756	-	-	-	-	-
Riserve assicurative e garanzie standard	3.674	3.589	4.085	4.453	4.154	881.208	892.939	900.465	907.327	864.639
Riserve ramo vita e fondi pensione	-	-	-	-	-	830.260	840.130	846.848	853.413	812.119
Altre riserve	3.674	3.589	4.085	4.453	4.154	50.948	52.809	53.617	53.914	52.520
Altri conti attivi e passivi	3.798	3.584	4.120	4.757	5.178	6.781	6.836	6.972	7.144	7.110
Crediti commerciali	1.073	1.073	1.073	1.073	1.073	4.057	4.057	4.057	4.057	4.057
Altri	2.725	2.510	3.047	3.683	4.104	2.724	2.779	2.916	3.087	3.053
Totale	1.025.419	1.033.362	1.046.371	1.049.857	1.008.790	1.049.268	1.064.228	1.073.940	1.083.017	1.042.910

Imprese di assicurazione

(flussi in milioni di euro)

Strumenti finanziari	ATTIVITÀ					PASSIVITÀ				
	2021 I trim	2021 II trim	2021 III trim	2021 IV trim	2022 I trim	2021 I trim	2021 II trim	2021 III trim	2021 IV trim	2022 I trim
Oro monetario e DSP	-	-	-	-	-	-	-	-	-	-
Biglietti, monete e depositi a vista	820	256	2.847	-483	-971	-	-	-	-	-
presso IFM	315	627	2.215	35	-2.234	-	-	-	-	-
presso altri residenti	326	-410	597	-469	1.093	-	-	-	-	-
presso Resto del mondo	179	39	35	-49	170	-	-	-	-	-
Altri depositi	693	-189	1.126	-1.545	234	-	-	-	-	-
presso IFM	332	-239	1.092	-1.176	-92	-	-	-	-	-
presso altri residenti	-	-	-	-	-	-	-	-	-	-
presso Resto del mondo	361	49	34	-369	325	-	-	-	-	-
Titoli a breve termine	-1.051	1.017	2.193	-1.385	-1.293	-25	..
emessi dalle Amm. pubbliche	-1.056	869	55	-706	145	-	-	-	-	-
emessi da altri residenti	-25	..
emessi dal Resto del mondo	6	148	2.138	-679	-1.437	-	-	-	-	-
Titoli a medio/lungo termine	1.220	93	-5.618	3.579	4.162	-222	200	298	25	-200
emessi da IFM	-672	-343	-3	-749	-1.370	-	-	-	-	-
emessi dalle Amm. centrali: CCT	181	-199	447	-256	17	-	-	-	-	-
emessi dalle Amm. centrali: altri	-3.853	-2.277	-9.961	-881	-2.173	-	-	-	-	-
emessi dalle Amm. locali	-16	-7	-2	-10	-71	-	-	-	-	-
emessi da altri residenti	-180	-156	78	-321	-685	-222	200	298	25	-200
emessi dal Resto del mondo	5.760	3.074	3.823	5.795	8.444	-	-	-	-	-
Derivati e stock option di dipendenti	-528	26	423	355	-216
Prestiti a breve termine	222	125	-200	-14	452
di IFM	-	-	-	-	-	223	126	-199	-13	452
di altre Società finanziarie
di Amm. pubbliche	-	-	-	-	-	-	-	-	-	-
di altri residenti	-	-	-	-	-	-	-	-	-	-
del Resto del mondo	-	-	-	-	-	-1	-1	-1	-1	..
Prestiti a medio/lungo termine	76	-5	-18	73	-12	46	418	-3	-279	-175
di IFM	-	-	-	-	-	37	89	26	-34	-123
di altre Società finanziarie	76	-5	-18	73	-12	-1	-2	..	-1	..
di Amm. pubbliche	-	-	-	-	-
di altri residenti	-	-	-	-	-	-	-	-	-	-
del Resto del mondo	-	-	-	-	-	9	331	-29	-244	-51
Azioni e altre partecipazioni	4.087	588	2.017	2.413	41	-276	-171	-4	-649	6.905
emesse da residenti	4.128	357	1.223	1.932	-1.739	-276	-171	-4	-649	6.905
di cui: azioni quotate	484	378	-305	443	-368	1
emesse dal Resto del mondo	-41	231	794	481	1.780	-	-	-	-	-
Quote di fondi comuni	6.526	7.518	8.211	2.888	4.692	-	-	-	-	-
emesse da residenti	3.361	3.304	1.227	5.574	1.147	-	-	-	-	-
emesse dal Resto del mondo	3.164	4.214	6.983	-2.686	3.545	-	-	-	-	-
Riserve assicurative e garanzie standard	174	-84	495	366	-300	5.555	7.637	6.313	5.248	3.374
Riserve ramo vita e fondi pensione	-	-	-	-	-	5.879	5.965	5.476	4.915	4.730
Altre riserve	174	-84	495	366	-300	-324	1.672	837	333	-1.356
Altri conti attivi e passivi	94	-217	537	632	418	18	54	136	170	-36
Crediti commerciali
Altri	94	-218	537	632	418	19	54	136	170	-36
Totale	12.111	9.001	12.213	6.894	6.755	5.344	8.264	6.540	4.476	10.321

Fondi pensione

(consistenze in milioni di euro)

Strumenti finanziari	ATTIVITÀ					PASSIVITÀ				
	2021 I trim	2021 II trim	2021 III trim	2021 IV trim	2022 I trim	2021 I trim	2021 II trim	2021 III trim	2021 IV trim	2022 I trim
Oro monetario e DSP	-	-	-	-	-	-	-	-	-	-
Biglietti, monete e depositi a vista	6.873	8.448	7.321	8.660	8.410	-	-	-	-	-
presso IFM	6.873	8.448	7.321	8.660	8.410	-	-	-	-	-
presso altri residenti	-	-	-	-	-
presso Resto del mondo	-	-	-	-	-
Altri depositi	186	213	212	209	74	-	-	-	-	-
presso IFM	186	213	212	209	74	-	-	-	-	-
presso altri residenti	-	-	-	-	-	-	-	-	-	-
presso Resto del mondo	-	-	-	-	-
Titoli a breve termine	1.424	1.318	1.054	819	1.244	-	-	-	-	-
emessi dalle Amm. pubbliche	681	682	623	540	440	-	-	-	-	-
emessi da altri residenti	-	-	-	-	-
emessi dal Resto del mondo	743	636	431	278	803	-	-	-	-	-
Titoli a medio/lungo termine	61.368	62.814	62.463	61.957	62.152	-	-	-	-	-
emessi da IFM	61	277	331	293	361	-	-	-	-	-
emessi dalle Amm. centrali:CCT	97	97	101	138	105	-	-	-	-	-
emessi dalle Amm. centrali: altri	15.383	15.549	15.567	15.575	15.120	-	-	-	-	-
emessi dalle Amm. locali	2	-	-	-	-	-
emessi da altri residenti	638	871	845	787	657	-	-	-	-	-
emessi dal Resto del mondo	45.188	46.021	45.618	45.163	45.908	-	-	-	-	-
Derivati e stock option di dipendenti
Prestiti a breve termine	48	15	41	27	45
di IFM	-	-	-	-	-	48	15	41	27	45
di altre Società finanziarie	-	-	-	-	-
di Amm. pubbliche	-	-	-	-	-	-	-	-	-	-
di altri residenti	-	-	-	-	-	-	-	-	-	-
del Resto del mondo	-	-	-	-	-
Prestiti a medio/lungo termine	11	4	4	4	4
di IFM	-	-	-	-	-	11	4	4	4	4
di altre Società finanziarie	-	-	-	-	-
di Amm. pubbliche	-	-	-	-	-	-	-	-	-	-
di altri residenti	-	-	-	-	-	-	-	-	-	-
del Resto del mondo	-	-	-	-	-	-	-	-	-	-
Azioni e altre partecipazioni	29.316	30.999	32.682	34.365	36.221	-	-	-	-	-
emesse da residenti	2.180	2.692	4.120	6.059	7.442	-	-	-	-	-
di cui: azioni quotate	-	-	-	-	-
emesse dal Resto del mondo	27.136	28.307	28.562	28.306	28.779	-	-	-	-	-
Quote di fondi comuni	19.500	20.009	20.519	21.028	21.664	-	-	-	-	-
emesse da residenti	1.435	1.526	2.036	2.549	4.001	-	-	-	-	-
emesse dal Resto del mondo	18.064	18.483	18.483	18.479	17.663	-	-	-	-	-
Riserve assicurative e garanzie standard	126.381	129.079	130.783	132.739	131.363
Riserve ramo vita e fondi pensione	-	-	-	-	-	126.381	129.079	130.783	132.739	131.363
Altre riserve	-	-	-	-	-
Altri conti attivi e passivi
Crediti commerciali	-	-	-	-	-	-	-	-	-	-
Altri
Totale	118.666	123.802	124.251	127.037	129.764	126.440	129.098	130.828	132.770	131.413

Fondi pensione

(flussi in milioni di euro)

Strumenti finanziari	ATTIVITÀ					PASSIVITÀ				
	2021 I trim	2021 II trim	2021 III trim	2021 IV trim	2022 I trim	2021 I trim	2021 II trim	2021 III trim	2021 IV trim	2022 I trim
Oro monetario e DSP	-	-	-	-	-	-	-	-	-	-
Biglietti, monete e depositi a vista	-482	1.575	-1.127	1.338	-250	-	-	-	-	-
presso IFM	-482	1.575	-1.127	1.338	-250	-	-	-	-	-
presso altri residenti	-	-	-	-	-
presso Resto del mondo	-	-	-	-	-
Altri depositi	12	27	-1	-2	-136	-	-	-	-	-
presso IFM	12	27	-1	-2	-136	-	-	-	-	-
presso altri residenti	-	-	-	-	-	-	-	-	-	-
presso Resto del mondo	-	-	-	-	-
Titoli a breve termine	152	-113	-171	-239	163	-	-	-	-	-
emessi dalle Amm. pubbliche	57	2	-58	-82	-99	-	-	-	-	-
emessi da altri residenti	-	-	-	-	-
emessi dal Resto del mondo	95	-115	-113	-157	262	-	-	-	-	-
Titoli a medio/lungo termine	-340	1.618	-9	-7	1.527	-	-	-	-	-
emessi da IFM	-22	202	-46	-27	77	-	-	-	-	-
emessi dalle Amm. centrali:CCT	-26	2	-1	35	-31	-	-	-	-	-
emessi dalle Amm. centrali: altri	28	267	7	147	-158	-	-	-	-	-
emessi dalle Amm. locali	-1	-	-	-	-	-
emessi da altri residenti	-176	231	-19	-33	-110	-	-	-	-	-
emessi dal Resto del mondo	-144	917	50	-129	1.749	-	-	-	-	-
Derivati e stock option di dipendenti
Prestiti a breve termine	33	-34	26	-14	18
di IFM	-	-	-	-	-	33	-34	26	-14	18
di altre Società finanziarie	-	-	-	-	-
di Amm. pubbliche	-	-	-	-	-	-	-	-	-	-
di altri residenti	-	-	-	-	-	-	-	-	-	-
del Resto del mondo	-	-	-	-	-
Prestiti a medio/lungo termine	7	-7	1
di IFM	-	-	-	-	-	7	-7	1
di altre Società finanziarie	-	-	-	-	-
di Amm. pubbliche	-	-	-	-	-	-	-	-	-	-
di altri residenti	-	-	-	-	-	-	-	-	-	-
del Resto del mondo	-	-	-	-	-	-	-	-	-	-
Azioni e altre partecipazioni	1.683	1.683	1.683	1.683	1.856	-	-	-	-	-
emesse da residenti	1.536	2.008	1.735	3.385	1.055	-	-	-	-	-
di cui: azioni quotate	-	-	-	-	-
emesse dal Resto del mondo	147	-325	-52	-1.702	801	-	-	-	-	-
Quote di fondi comuni	510	510	510	510	636	-	-	-	-	-
emesse da residenti	108	285	660	875	842	-	-	-	-	-
emesse dal Resto del mondo	401	225	-151	-365	-206	-	-	-	-	-
Riserve assicurative e garanzie standard	2.336	1.430	1.419	444	2.000
Riserve ramo vita e fondi pensione	-	-	-	-	-	2.336	1.430	1.419	444	2.000
Altre riserve	-	-	-	-	-
Altri conti attivi e passivi
Crediti commerciali	-	-	-	-	-	-	-	-	-	-
Altri
Totale	1.535	5.299	884	3.282	3.796	2.376	1.390	1.445	430	2.019

Amministrazioni centrali

(consistenze in milioni di euro)

Strumenti finanziari	ATTIVITÀ					PASSIVITÀ				
	2021 I trim	2021 II trim	2021 III trim	2021 IV trim	2022 I trim	2021 I trim	2021 II trim	2021 III trim	2021 IV trim	2022 I trim
Oro monetario e DSP	-	-	-	-	-	-	-	-	-	-
Biglietti, monete e depositi a vista	90.563	89.881	103.653	56.477	107.198	173.948	177.150	173.754	176.508	189.090
presso IFM	83.424	82.449	93.375	43.670	88.999	-	-	-	-	-
presso altri residenti	7.138	7.431	10.278	12.807	18.199	173.948	177.150	173.754	176.508	189.090
presso Resto del mondo	1	1	1	..	1	-	-	-	-	-
Altri depositi	14.632	16.216	11.591	12.909	17.006	64.450	63.145	62.451	60.442	58.078
presso IFM	10.132	11.925	7.599	8.946	13.095	-	-	-	-	-
presso altri residenti	-	-	-	-	-	64.450	63.145	62.451	60.442	58.078
presso Resto del mondo	4.500	4.291	3.992	3.963	3.911	-	-	-	-	-
Titoli a breve termine	175	149	149	51	1	124.931	123.345	124.403	113.808	112.399
emessi dalle Amm. pubbliche	175	149	149	51	1	124.931	123.345	124.403	113.808	112.399
emessi da altri residenti	-	-	-	-	-	-	-	-	-	-
emessi dal Resto del mondo	-	-	-	-	-	-	-	-	-	-
Titoli a medio/lungo termine	2.950	6.406	6.574	7.058	7.292	2.407.757	2.430.267	2.426.633	2.384.607	2.350.571
emessi da IFM	10	10	11	13	14	-	-	-	-	-
emessi dalle Amm. centrali: CCT	34	134	134	134	134	127.529	132.720	142.386	147.516	155.330
emessi dalle Amm. centrali: altri	678	3.922	3.946	4.109	4.342	2.280.228	2.297.547	2.284.248	2.237.092	2.195.242
emessi dalle Amm. locali	-	-	-	-	-
emessi da altri residenti	2.184	2.309	2.453	2.771	2.771	-	-	-	-	-
emessi dal Resto del mondo	43	30	29	31	30	-	-	-	-	-
Derivati e stock option di dipendenti	22.983	21.940	21.011	19.181	10.171
Prestiti a breve termine	7.110	10.382	13.756	8.236	23.026
di IFM	-	-	-	-	-	3.418	6.640	9.684	4.014	19.148
di altre Società finanziarie	-	-	-	-	-	3.692	3.742	4.072	4.222	3.878
di Amm. pubbliche	-	-	-	-	-
di altri residenti	-	-	-	-	-	-	-	-	-	-
del Resto del mondo	-	-	-	-	-	-	-	-	-	-
Prestiti a medio/lungo termine	137.540	131.967	132.663	132.135	129.956	123.827	122.343	137.726	134.586	134.494
di IFM	-	-	-	-	-	44.311	42.568	41.702	39.558	39.598
di altre Società finanziarie	-	-	-	-	-	696	652	644	605	596
di Amm. pubbliche	137.540	131.967	132.663	132.135	129.956	697	648	650	574	575
di altri residenti	-	-	-	-	-	2.589	3.189	3.419	1.951	2.001
del Resto del mondo	-	-	-	-	-	75.534	75.286	91.311	91.898	91.724
Azioni e altre partecipazioni	138.197	137.069	135.417	135.400	137.011	-	-	-	-	-
emesse da residenti	118.273	116.953	115.227	115.120	116.674	-	-	-	-	-
di cui: azioni quotate	28.556	26.938	24.728	25.455	23.364	-	-	-	-	-
emesse dal Resto del mondo	19.923	20.116	20.191	20.280	20.337	-	-	-	-	-
Quote di fondi comuni	71	71	71	71	71	-	-	-	-	-
emesse da residenti	67	67	67	67	67	-	-	-	-	-
emesse dal Resto del mondo	4	4	4	4	4	-	-	-	-	-
Riserve assicurative e garanzie standard	76	79	80	81	59	21.774	24.153	25.338	26.885	27.926
Riserve ramo vita e fondi pensione	-	-	-	-	-	-	-	-	-	-
Altre riserve	76	79	80	81	59	21.774	24.153	25.338	26.885	27.926
Altri conti attivi e passivi	64.028	65.322	63.035	68.588	61.232	26.649	19.876	36.032	37.364	35.358
Crediti commerciali	-	-	-	-	-	5.427	5.237	5.257	5.077	5.721
Altri	64.028	65.322	63.035	68.588	61.232	21.221	14.639	30.775	32.287	29.637
Totale	448.231	447.160	453.234	412.770	459.826	2.973.428	2.992.601	3.021.105	2.961.618	2.941.113

Amministrazioni centrali

(flussi in milioni di euro)

Strumenti finanziari	ATTIVITÀ					PASSIVITÀ				
	2021 I trim	2021 II trim	2021 III trim	2021 IV trim	2022 I trim	2021 I trim	2021 II trim	2021 III trim	2021 IV trim	2022 I trim
Oro monetario e DSP	-	-	-	-	-	-	-	-	-	-
Biglietti, monete e depositi a vista	42.328	-678	13.759	-47.423	50.706	5.357	3.202	-3.395	2.754	12.582
presso IFM	42.759	-972	10.912	-49.948	45.311	-	-	-	-	-
presso altri residenti	-429	293	2.847	2.529	5.392	5.357	3.202	-3.395	2.754	12.582
presso Resto del mondo	-1	1	..	-4	3	-	-	-	-	-
Altri depositi	-655	1.584	-4.625	1.318	4.097	-3.456	-1.305	-694	-2.008	-2.364
presso IFM	-1.063	1.793	-4.326	1.347	4.149	-	-	-	-	-
presso altri residenti	-	-	-	-	-	-3.456	-1.305	-694	-2.008	-2.364
presso Resto del mondo	408	-209	-299	-29	-52	-	-	-	-	-
Titoli a breve termine	174	-26	..	-98	-50	-701	-1.801	897	-10.737	-1.516
emessi dalle Amm. pubbliche	174	-26	..	-98	-50	-701	-1.801	897	-10.737	-1.516
emessi da altri residenti	-	-	-	-	-	-	-	-	-	-
emessi dal Resto del mondo	-	-	-	-	-	-	-	-	-	-
Titoli a medio/lungo termine	257	3.486	167	482	233	63.647	47.456	-5.008	-3.914	57.803
emessi da IFM	-	-	-	-	-
emessi dalle Amm. centrali:CCT	100	3.012	5.238	9.321	5.644	7.590
emessi dalle Amm. centrali: altri	114	3.244	25	163	233	60.635	42.219	-14.329	-9.558	50.214
emessi dalle Amm. locali	-	-	-	-	-
emessi da altri residenti	150	155	144	318	..	-	-	-	-	-
emessi dal Resto del mondo	-7	-12	-1	1	..	-	-	-	-	-
Derivati e stock option di dipendenti	582	783	353	-207	677
Prestiti a breve termine	-1.040	3.272	3.374	-5.519	14.790
di IFM	-	-	-	-	-	-511	3.223	3.044	-5.670	15.134
di altre Società finanziarie	-	-	-	-	-	-529	50	330	151	-344
di Amm. pubbliche	-	-	-	-	-
di altri residenti	-	-	-	-	-	-	-	-	-	-
del Resto del mondo	-	-	-	-	-	-	-	-	-	-
Prestiti a medio/lungo termine	-724	-5.573	696	-843	-2.180	9.603	-1.484	15.383	-3.140	-93
di IFM	-	-	-	-	-	-540	-1.742	-866	-2.144	40
di altre Società finanziarie	-	-	-	-	-	-14	-44	-8	-40	-9
di Amm. pubbliche	-724	-5.573	696	-843	-2.180	3	-49	2	-75	..
di altri residenti	-	-	-	-	-	490	600	230	-1.468	50
del Resto del mondo	-	-	-	-	-	9.665	-249	16.025	587	-174
Azioni e altre partecipazioni	-149	427	562	-763	3.702	-	-	-	-	-
emesse da residenti	-219	234	487	-853	3.645	-	-	-	-	-
di cui: azioni quotate	2.120	-1.618	-2.210	728	-2.091	-	-	-	-	-
emesse dal Resto del mondo	70	193	74	89	57	-	-	-	-	-
Quote di fondi comuni	-	-	-	-	-
emesse da residenti	-	-	-	-	-
emesse dal Resto del mondo	-	-	-	-	-
Riserve assicurative e garanzie standard	3	1	..	-2	1.957	2.379	1.185	1.547	1.041
Riserve ramo vita e fondi pensione	-	-	-	-	-	-	-	-	-	-
Altre riserve	3	1	..	-2	1.957	2.379	1.185	1.547	1.041
Altri conti attivi e passivi	-8.237	1.294	-2.287	5.552	-7.355	300	-6.772	16.156	1.332	-2.007
Crediti commerciali	-	-	-	-	-	386	-190	20	-180	644
Altri	-8.237	1.294	-2.287	5.552	-7.355	-86	-6.582	16.136	1.512	-2.650
Totale	33.575	1.300	8.626	-41.981	49.828	75.668	44.947	27.898	-19.686	80.237

Amministrazioni locali

(consistenze in milioni di euro)

Strumenti finanziari	ATTIVITÀ					PASSIVITÀ				
	2021 I trim	2021 II trim	2021 III trim	2021 IV trim	2022 I trim	2021 I trim	2021 II trim	2021 III trim	2021 IV trim	2022 I trim
Oro monetario e DSP	-	-	-	-	-	-	-	-	-	-
Biglietti, monete e depositi a vista	14.804	14.484	14.563	14.677	14.437	-	-	-	-	-
presso IFM	14.804	14.484	14.563	14.677	14.437	-	-	-	-	-
presso altri residenti	-	-	-	-	-
presso Resto del mondo	-	-	-	-	-
Altri depositi	4.201	3.949	3.846	3.712	4.144	-	-	-	-	-
presso IFM	4.201	3.949	3.846	3.712	4.144	-	-	-	-	-
presso altri residenti	-	-	-	-	-	-	-	-	-	-
presso Resto del mondo	-	-	-	-	-
Titoli a breve termine	4	32	27	28	10
emessi dalle Amm. pubbliche	4	32	27	28	10
emessi da altri residenti	-	-	-	-	-	-	-	-	-	-
emessi dal Resto del mondo	-	-	-	-	-	-	-	-	-	-
Titoli a medio/lungo termine	3.000	3.039	3.190	3.123	3.019	12.052	11.857	11.686	11.391	11.293
emessi da IFM	523	523	523	523	523	-	-	-	-	-
emessi dalle Amm. centrali:CCT	26	26	190	184	184	-	-	-	-	-
emessi dalle Amm. centrali: altri	2.178	2.219	2.210	2.154	2.076	-	-	-	-	-
emessi dalle Amm. locali	12.052	11.857	11.686	11.391	11.293
emessi da altri residenti	238	222	222	230	193	-	-	-	-	-
emessi dal Resto del mondo	35	48	45	31	42	-	-	-	-	-
Derivati e stock option di dipendenti	817	773	758	674	521
Prestiti a breve termine	-	-	-	-	-	4.315	4.532	4.137	4.088	4.057
di IFM	-	-	-	-	-	3.573	3.801	3.471	3.385	3.439
di altre Società finanziarie	-	-	-	-	-	742	731	666	703	618
di Amm. pubbliche	-	-	-	-	-	-	-	-	-	-
di altri residenti	-	-	-	-	-	-	-	-	-	-
del Resto del mondo	-	-	-	-	-	-	-	-	-	-
Prestiti a medio/lungo termine	11.179	11.108	11.057	10.884	10.867	106.961	105.155	105.357	104.744	104.689
di IFM	-	-	-	-	-	57.762	61.871	61.862	61.278	63.513
di altre Società finanziarie	-	-	-	-	-	7.924	7.923	7.879	8.004	7.904
di Amm. pubbliche	11.179	11.108	11.057	10.884	10.867	37.866	31.920	32.090	31.868	29.652
di altri residenti	-	-	-	-	-	-	-	-	-	-
del Resto del mondo	-	-	-	-	-	3.410	3.441	3.525	3.593	3.620
Azioni e altre partecipazioni	12.988	12.928	12.889	13.037	13.044
emesse da residenti	12.889	12.831	12.792	12.942	12.954
di cui: azioni quotate	3.102	3.384	3.494	3.360	3.063	-	-	-	-	-
emesse dal Resto del mondo	99	97	97	95	90	-	-	-	-	-
Quote di fondi comuni	112	104	107	115	123	-	-	-	-	-
emesse da residenti	62	62	62	62	62	-	-	-	-	-
emesse dal Resto del mondo	49	42	45	53	61	-	-	-	-	-
Riserve assicurative e garanzie standard	1.019	1.056	1.072	1.078	1.050	-	-	-	-	-
Riserve ramo vita e fondi pensione	-	-	-	-	-	-	-	-	-	-
Altre riserve	1.019	1.056	1.072	1.078	1.050	-	-	-	-	-
Altri conti attivi e passivi	22.551	23.650	21.661	22.523	21.816	62.780	63.448	62.548	66.153	67.179
Crediti commerciali	-	-	-	-	-	46.406	46.338	45.547	48.130	49.448
Altri	22.551	23.650	21.661	22.523	21.816	16.374	17.110	17.000	18.023	17.732
Totale	69.858	70.350	68.413	69.176	68.509	186.925	185.765	184.486	187.049	187.739

Amministrazioni locali

(flussi in milioni di euro)

Strumenti finanziari	ATTIVITÀ					PASSIVITÀ				
	2021 I trim	2021 II trim	2021 III trim	2021 IV trim	2022 I trim	2021 I trim	2021 II trim	2021 III trim	2021 IV trim	2022 I trim
Oro monetario e DSP	-	-	-	-	-	-	-	-	-	-
Biglietti, monete e depositi a vista	-218	-320	79	113	-240	-	-	-	-	-
presso IFM	-218	-320	79	113	-240	-	-	-	-	-
presso altri residenti	-	-	-	-	-
presso Resto del mondo	-	-	-	-	-
Altri depositi	534	-252	-103	-134	432	-	-	-	-	-
presso IFM	534	-252	-103	-134	432	-	-	-	-	-
presso altri residenti	-	-	-	-	-	-	-	-	-	-
presso Resto del mondo	-	-	-	-	-
Titoli a breve termine	-5	28	-5	1	-18
emessi dalle Amm. pubbliche	-5	28	-5	1	-18
emessi da altri residenti	-	-	-	-	-	-	-	-	-	-
emessi dal Resto del mondo	-	-	-	-	-	-	-	-	-	-
Titoli a medio/lungo termine	62	56	59	-23	-5	-91	-195	-171	-195	-99
emessi da IFM	-	-	-	-	-
emessi dalle Amm. centrali:CCT	4	..	161	-6	..	-	-	-	-	-
emessi dalle Amm. centrali: altri	58	57	-100	-17	20	-	-	-	-	-
emessi dalle Amm. locali	-91	-195	-171	-195	-99
emessi da altri residenti	2	-14	2	12	-36	-	-	-	-	-
emessi dal Resto del mondo	-2	13	-4	-13	11	-	-	-	-	-
Derivati e stock option di dipendenti	215
Prestiti a breve termine	-	-	-	-	-	-123	217	-394	-50	-31
di IFM	-	-	-	-	-	-18	227	-329	-86	54
di altre Società finanziarie	-	-	-	-	-	-105	-11	-65	37	-85
di Amm. pubbliche	-	-	-	-	-	-	-	-	-	-
di altri residenti	-	-	-	-	-	-	-	-	-	-
del Resto del mondo	-	-	-	-	-	-	-	-	-	-
Prestiti a medio/lungo termine	-53	-71	-50	-173	-17	-100	-1.806	202	-614	-54
di IFM	-	-	-	-	-	8	4.110	-9	-584	2.235
di altre Società finanziarie	-	-	-	-	-	-69	-1	-43	125	-100
di Amm. pubbliche	-53	-71	-50	-173	-17	-138	-5.946	171	-223	-2.216
di altri residenti	-	-	-	-	-	-	-	-	-	-
del Resto del mondo	-	-	-	-	-	100	31	84	68	27
Azioni e altre partecipazioni	-239	-61	-39	146	8
emesse da residenti	-231	-58	-39	150	12
di cui: azioni quotate	441	283	109	-134	-297	-	-	-	-	-
emesse dal Resto del mondo	-8	-3	1	-4	-4	-	-	-	-	-
Quote di fondi comuni	-10	-8	3	8	10	-	-	-	-	-
emesse da residenti	-	-	-	-	-
emesse dal Resto del mondo	-10	-8	3	8	10	-	-	-	-	-
Riserve assicurative e garanzie standard	-6	33	17	7	-27	-	-	-	-	-
Riserve ramo vita e fondi pensione	-	-	-	-	-	-	-	-	-	-
Altre riserve	-6	33	17	7	-27	-	-	-	-	-
Altri conti attivi e passivi	-682	1.098	-1.988	862	-707	69	668	-900	3.605	1.027
Crediti commerciali	-	-	-	-	-	426	-68	-790	2.582	1.318
Altri	-682	1.098	-1.988	862	-707	-358	736	-110	1.023	-292
Totale	-618	503	-2.027	1.020	-564	-245	-1.116	-1.264	2.747	842

Enti di previdenza e assistenza sociale

(consistenze in milioni di euro)

Strumenti finanziari	ATTIVITÀ					PASSIVITÀ				
	2021 I trim	2021 II trim	2021 III trim	2021 IV trim	2022 I trim	2021 I trim	2021 II trim	2021 III trim	2021 IV trim	2022 I trim
Oro monetario e DSP	-	-	-	-	-	-	-	-	-	-
Biglietti, monete e depositi a vista	10.168	9.859	10.237	9.892	9.564	-	-	-	-	-
presso IFM	10.168	9.859	10.237	9.892	9.564	-	-	-	-	-
presso altri residenti	-	-	-	-	-
presso Resto del mondo	-	-	-	-	-
Altri depositi	359	356	385	646	411	-	-	-	-	-
presso IFM	359	356	385	646	411	-	-	-	-	-
presso altri residenti	-	-	-	-	-	-	-	-	-	-
presso Resto del mondo	-	-	-	-	-
Titoli a breve termine	20	17	24	28	35	-	-	-	-	-
emessi dalle Amm. pubbliche	20	17	24	28	35	-	-	-	-	-
emessi da altri residenti	-	-	-	-	-	-	-	-	-	-
emessi dal Resto del mondo	-	-	-	-	-	-	-	-	-	-
Titoli a medio/lungo termine	31.783	31.516	31.026	31.674	32.047	-	-	-	-	-
emessi da IFM	1.081	1.081	1.081	1.081	1.081	-	-	-	-	-
emessi dalle Amm. centrali:CCT	119	125	130	130	65	-	-	-	-	-
emessi dalle Amm. centrali: altri	11.007	10.666	10.437	10.309	10.450	-	-	-	-	-
emessi dalle Amm. locali	55	55	54	54	53	-	-	-	-	-
emessi da altri residenti	9.706	9.753	9.503	9.734	9.685	-	-	-	-	-
emessi dal Resto del mondo	9.817	9.836	9.821	10.366	10.714	-	-	-	-	-
Derivati e stock option di dipendenti
Prestiti a breve termine	-	-	-	-	-	114	84	109	75	71
di IFM	-	-	-	-	-	114	84	109	75	71
di altre Società finanziarie	-	-	-	-	-	-	-	-	-	-
di Amm. pubbliche	-	-	-	-	-
di altri residenti	-	-	-	-	-	-	-	-	-	-
del Resto del mondo	-	-	-	-	-	-	-	-	-	-
Prestiti a medio/lungo termine	4.575	4.493	4.431	4.329	4.284	16	14	13	20	20
di IFM	-	-	-	-	-	16	14	13	20	20
di altre Società finanziarie	-	-	-	-	-
di Amm. pubbliche	4.575	4.493	4.431	4.329	4.284	-	-	-	-	-
di altri residenti	-	-	-	-	-	-	-	-	-	-
del Resto del mondo	-	-	-	-	-	-	-	-	-	-
Azioni e altre partecipazioni	7.695	7.793	7.857	8.039	8.503	-	-	-	-	-
emesse da residenti	4.889	4.990	5.264	5.804	6.877	-	-	-	-	-
di cui: azioni quotate	602	619	516	543	502	-	-	-	-	-
emesse dal Resto del mondo	2.806	2.804	2.593	2.236	1.626	-	-	-	-	-
Quote di fondi comuni	37.808	39.549	40.352	42.599	42.971	-	-	-	-	-
emesse da residenti	8.431	8.669	9.249	10.173	10.022	-	-	-	-	-
emesse dal Resto del mondo	29.377	30.880	31.103	32.427	32.950	-	-	-	-	-
Riserve assicurative e garanzie standard	-	-	-	-	-
Riserve ramo vita e fondi pensione	-	-	-	-	-	-	-	-	-	-
Altre riserve	-	-	-	-	-
Altri conti attivi e passivi	23.128	26.830	23.258	30.068	23.912	15.757	15.540	16.940	19.299	24.237
Crediti commerciali	-	-	-	-	-	2.285	2.315	2.343	2.368	2.393
Altri	23.128	26.830	23.258	30.068	23.912	13.472	13.224	14.597	16.931	21.844
Totale	115.536	120.412	117.569	127.275	121.727	15.886	15.638	17.062	19.394	24.327

Enti di previdenza e assistenza sociale

(flussi in milioni di euro)

Strumenti finanziari	ATTIVITÀ					PASSIVITÀ				
	2021 I trim	2021 II trim	2021 III trim	2021 IV trim	2022 I trim	2021 I trim	2021 II trim	2021 III trim	2021 IV trim	2022 I trim
Oro monetario e DSP	-	-	-	-	-	-	-	-	-	-
Biglietti, monete e depositi a vista	-1.190	-309	378	-345	-328	-	-	-	-	-
presso IFM	-1.190	-309	378	-345	-328	-	-	-	-	-
presso altri residenti	-	-	-	-	-
presso Resto del mondo	-	-	-	-	-
Altri depositi	15	-3	29	261	-234	-	-	-	-	-
presso IFM	15	-3	29	261	-234	-	-	-	-	-
presso altri residenti	-	-	-	-	-	-	-	-	-	-
presso Resto del mondo	-	-	-	-	-
Titoli a breve termine	4	-3	7	4	8	-	-	-	-	-
emessi dalle Amm. pubbliche	4	-3	7	4	8	-	-	-	-	-
emessi da altri residenti	-	-	-	-	-	-	-	-	-	-
emessi dal Resto del mondo	-	-	-	-	-	-	-	-	-	-
Titoli a medio/lungo termine	640	-61	-478	815	791	-	-	-	-	-
emessi da IFM	-	-	-	-	-
emessi dalle Amm. centrali:CCT	-2	6	6	1	-65	-	-	-	-	-
emessi dalle Amm. centrali: altri	77	-134	-217	39	557	-	-	-	-	-
emessi dalle Amm. locali	-1	..	-1	..	-1	-	-	-	-	-
emessi da altri residenti	841	8	-183	240	-372	-	-	-	-	-
emessi dal Resto del mondo	-274	59	-83	536	671	-	-	-	-	-
Derivati e stock option di dipendenti
Prestiti a breve termine	-	-	-	-	-	-15	-29	25	-34	-4
di IFM	-	-	-	-	-	-15	-29	25	-34	-4
di altre Società finanziarie	-	-	-	-	-	-	-	-	-	-
di Amm. pubbliche	-	-	-	-	-
di altri residenti	-	-	-	-	-	-	-	-	-	-
del Resto del mondo	-	-	-	-	-	-	-	-	-	-
Prestiti a medio/lungo termine	-65	-82	-62	-102	-45	..	-2	-1	7	..
di IFM	-	-	-	-	-	..	-2	-1	7	..
di altre Società finanziarie	-	-	-	-	-
di Amm. pubbliche	-65	-82	-62	-102	-45	-	-	-	-	-
di altri residenti	-	-	-	-	-	-	-	-	-	-
del Resto del mondo	-	-	-	-	-	-	-	-	-	-
Azioni e altre partecipazioni	108	-43	7	-15	555	-	-	-	-	-
emesse da residenti	200	100	274	540	1.073	-	-	-	-	-
di cui: azioni quotate	-	-	-	-	-
emesse dal Resto del mondo	-92	-143	-267	-555	-518	-	-	-	-	-
Quote di fondi comuni	919	957	791	1.674	1.226	-	-	-	-	-
emesse da residenti	-151	237	580	924	-151	-	-	-	-	-
emesse dal Resto del mondo	1.070	720	211	750	1.377	-	-	-	-	-
Riserve assicurative e garanzie standard	-	-	-	-	-
Riserve ramo vita e fondi pensione	-	-	-	-	-	-	-	-	-	-
Altre riserve	-	-	-	-	-
Altri conti attivi e passivi	-6.040	3.702	-3.572	6.810	-6.156	1.322	-217	1.400	2.359	4.938
Crediti commerciali	-	-	-	-	-	35	30	27	25	25
Altri	-6.040	3.702	-3.572	6.810	-6.156	1.287	-248	1.373	2.334	4.912
Totale	-5.609	4.158	-2.899	9.102	-4.184	1.307	-248	1.424	2.332	4.933

Famiglie e istituzioni senza scopo di lucro al servizio delle famiglie

(consistenze in milioni di euro)

Strumenti finanziari	ATTIVITÀ					PASSIVITÀ				
	2021 I trim	2021 II trim	2021 III trim	2021 IV trim	2022 I trim	2021 I trim	2021 II trim	2021 III trim	2021 IV trim	2022 I trim
Oro monetario e DSP	-	-	-	-	-	-	-	-	-	-
Biglietti, monete e depositi a vista	1.138.443	1.154.790	1.175.024	1.206.199	1.223.381	-	-	-	-	-
presso IFM	1.058.694	1.074.501	1.094.108	1.123.876	1.142.989	-	-	-	-	-
presso altri residenti	48.371	48.933	49.537	50.945	49.013	-	-	-	-	-
presso Resto del mondo	31.378	31.356	31.379	31.379	31.379	-	-	-	-	-
Altri depositi	437.508	433.251	429.926	422.919	420.209	-	-	-	-	-
presso IFM	377.895	374.951	372.380	367.419	367.079	-	-	-	-	-
presso altri residenti	59.614	58.299	57.546	55.499	53.130	-	-	-	-	-
presso Resto del mondo	-	-	-	-	-
Titoli a breve termine	1.175	1.167	1.191	1.065	1.094	-	-	-	-	-
emessi dalle Amm. pubbliche	1.009	1.025	1.001	829	796	-	-	-	-	-
emessi da altri residenti	1	..	-	-	-	-	-
emessi dal Resto del mondo	165	142	190	235	298	-	-	-	-	-
Titoli a medio/lungo termine	252.765	249.753	240.182	232.198	221.190	-	-	-	-	-
emessi da IFM	36.069	33.641	32.432	29.996	27.394	-	-	-	-	-
emessi dalle Amm. centrali:CCT	1.562	1.421	1.456	1.790	1.153	-	-	-	-	-
emessi dalle Amm. centrali: altri	124.478	125.726	119.923	119.011	115.037	-	-	-	-	-
emessi dalle Amm. locali	4	4	4	3	3	-	-	-	-	-
emessi da altri residenti	16.010	17.654	15.847	13.290	12.827	-	-	-	-	-
emessi dal Resto del mondo	74.642	71.307	70.520	68.108	64.775	-	-	-	-	-
Derivati e stock option di dipendenti	675	671	668	664	649	21	17	21	30	5.091
Prestiti a breve termine	9.665	9.898	10.114	10.323	10.394	42.690	41.685	41.551	46.101	46.901
di IFM	-	-	-	-	-	39.974	38.655	38.574	42.747	43.615
di altre Società finanziarie	-	-	-	-	-	2.716	3.030	2.976	3.354	3.285
di Amm. pubbliche	-	-	-	-	-	-	-	-	-	-
di altri residenti	9.665	9.898	10.114	10.323	10.394	-	-	-	-	-
del Resto del mondo	-	-	-	-	-	-	-	-	-	-
Prestiti a medio/lungo termine	-	-	-	-	-	710.110	718.974	722.459	727.710	732.081
di IFM	-	-	-	-	-	607.534	612.001	617.711	620.128	625.687
di altre Società finanziarie	-	-	-	-	-	97.988	102.466	100.304	103.240	102.095
di Amm. pubbliche	-	-	-	-	-	4.588	4.506	4.444	4.342	4.299
di altri residenti	-	-	-	-	-	-	-	-	-	-
del Resto del mondo	-	-	-	-	-	-	-	-	-	-
Azioni e altre partecipazioni	1.223.974	1.208.115	1.214.378	1.251.471	1.183.574	-	-	-	-	-
emesse da residenti	1.126.356	1.107.408	1.112.725	1.146.786	1.079.717	-	-	-	-	-
di cui: azioni quotate	70.020	72.017	70.909	75.278	69.380	-	-	-	-	-
emesse dal Resto del mondo	97.618	100.708	101.653	104.685	103.857	-	-	-	-	-
Quote di fondi comuni	707.475	737.949	742.637	771.061	730.105	-	-	-	-	-
emesse da residenti	227.056	232.086	228.968	234.979	221.987	-	-	-	-	-
emesse dal Resto del mondo	480.419	505.863	513.669	536.082	508.118	-	-	-	-	-
Riserve assicurative e garanzie standard	1.182.865	1.196.412	1.204.941	1.213.808	1.171.489	38.753	38.875	39.000	39.127	39.255
Riserve ramo vita e fondi pensione	1.154.061	1.166.935	1.175.629	1.184.777	1.143.251	38.753	38.875	39.000	39.127	39.255
Altre riserve	28.804	29.477	29.312	29.031	28.237	-	-	-	-	-
Altri conti attivi e passivi	121.500	125.926	126.041	146.370	137.803	162.069	172.276	169.671	188.658	169.598
Crediti commerciali	96.441	102.745	105.563	112.764	103.540	89.819	96.047	98.757	105.925	96.799
Altri	25.059	23.180	20.478	33.606	34.263	72.250	76.229	70.914	82.733	72.799
Totale	5.076.045	5.117.932	5.145.103	5.256.077	5.099.888	953.644	971.827	972.702	1.001.626	992.925

Famiglie e istituzioni senza scopo di lucro al servizio delle famiglie

(flussi in milioni di euro)

Strumenti finanziari	ATTIVITÀ					PASSIVITÀ				
	2021 I trim	2021 II trim	2021 III trim	2021 IV trim	2022 I trim	2021 I trim	2021 II trim	2021 III trim	2021 IV trim	2022 I trim
Oro monetario e DSP	-	-	-	-	-	-	-	-	-	-
Biglietti, monete e depositi a vista	19.288	16.369	20.212	31.174	17.182	-	-	-	-	-
presso IFM	18.665	15.807	19.608	29.767	19.113	-	-	-	-	-
presso altri residenti	623	562	604	1.407	-1.931	-	-	-	-	-
presso Resto del mondo	-	-	-	-	-
Altri depositi	62	-4.258	-3.325	-7.007	-2.710	-	-	-	-	-
presso IFM	3.523	-2.943	-2.572	-4.960	-340	-	-	-	-	-
presso altri residenti	-3.461	-1.314	-753	-2.047	-2.370	-	-	-	-	-
presso Resto del mondo	-	-	-	-	-
Titoli a breve termine	-68	-8	23	-126	33	-	-	-	-	-
emessi dalle Amm. pubbliche	-92	17	-23	-171	-32	-	-	-	-	-
emessi da altri residenti	1	-1	-	-	-	-	-
emessi dal Resto del mondo	24	-24	46	44	66	-	-	-	-	-
Titoli a medio/lungo termine	-8.224	671	-10.565	-5.119	-3.432	-	-	-	-	-
emessi da IFM	-1.047	-296	-2.700	-2.340	-2.406	-	-	-	-	-
emessi dalle Amm. centrali: CCT	104	-113	-44	308	-609	-	-	-	-	-
emessi dalle Amm. centrali: altri	-4.259	2.760	-5.678	1.020	666	-	-	-	-	-
emessi dalle Amm. locali	-	-	-	-	-
emessi da altri residenti	-536	1.268	-853	-2.087	262	-	-	-	-	-
emessi dal Resto del mondo	-2.486	-2.948	-1.290	-2.020	-1.346	-	-	-	-	-
Derivati e stock option di dipendenti	7
Prestiti a breve termine	260	234	215	209	71	1.331	-872	-24	2.114	835
di IFM	-	-	-	-	-	1.572	-1.186	30	1.736	904
di altre Società finanziarie	-	-	-	-	-	-241	314	-54	378	-69
di Amm. pubbliche	-	-	-	-	-	-	-	-	-	-
di altri residenti	260	234	215	209	71	-	-	-	-	-
del Resto del mondo	-	-	-	-	-	-	-	-	-	-
Prestiti a medio/lungo termine	-	-	-	-	-	5.918	8.643	3.738	7.014	4.319
di IFM	-	-	-	-	-	5.499	6.983	4.688	2.645	5.559
di altre Società finanziarie	-	-	-	-	-	484	1.742	-889	4.471	-1.195
di Amm. pubbliche	-	-	-	-	-	-65	-82	-62	-102	-45
di altri residenti	-	-	-	-	-	-	-	-	-	-
del Resto del mondo	-	-	-	-	-	-	-	-	-	-
Azioni e altre partecipazioni	-7.165	590	-15.804	6.006	-17.789	-	-	-	-	-
emesse da residenti	-7.558	455	-15.936	6.173	-19.390	-	-	-	-	-
di cui: azioni quotate	-1.347	404	-606	2.030	76	-	-	-	-	-
emesse dal Resto del mondo	393	135	132	-167	1.601	-	-	-	-	-
Quote di fondi comuni	8.830	12.671	5.574	11.225	112	-	-	-	-	-
emesse da residenti	-4.568	-474	-3.827	-860	-1.882	-	-	-	-	-
emesse dal Resto del mondo	13.398	13.145	9.402	12.085	1.995	-	-	-	-	-
Riserve assicurative e garanzie standard	7.433	8.097	7.293	7.033	6.591	118	122	125	127	128
Riserve ramo vita e fondi pensione	7.656	7.153	7.040	6.884	7.381	118	122	125	127	128
Altre riserve	-223	944	253	149	-790	-	-	-	-	-
Altri conti attivi e passivi	-9.811	4.451	83	12.447	-8.567	-19.900	10.207	-2.604	18.987	-19.060
Crediti commerciali	-10.024	6.304	2.817	7.201	-9.224	-9.844	6.228	2.711	7.168	-9.126
Altri	214	-1.854	-2.734	5.245	658	-10.057	3.979	-5.315	11.819	-9.934
Totale	10.605	38.817	3.707	55.842	-8.501	-12.533	18.100	1.235	28.242	-13.778

Resto del mondo

(consistenze in milioni di euro)

Strumenti finanziari	ATTIVITÀ					PASSIVITÀ				
	2021 I trim	2021 II trim	2021 III trim	2021 IV trim	2022 I trim	2021 I trim	2021 II trim	2021 III trim	2021 IV trim	2022 I trim
Oro monetario e DSP	7.949	7.893	25.576	25.979	26.176	120.311	123.532	142.278	152.210	162.631
Biglietti, monete e depositi a vista	591.680	604.445	598.019	665.354	677.948	191.458	194.994	198.609	191.260	198.223
presso IFM	591.429	604.058	597.633	665.022	677.112	-	-	-	-	-
presso altri residenti	250	387	385	332	836	-	-	-	-	-
presso Resto del mondo	-	-	-	-	-	191.458	194.994	198.609	191.260	198.223
Altri depositi	216.853	219.071	227.953	225.687	251.766	77.743	78.246	81.682	79.440	84.851
presso IFM	216.853	219.071	227.953	225.687	251.766	-	-	-	-	-
presso altri residenti	-	-	-	-	-	-	-	-	-	-
presso Resto del mondo	-	-	-	-	-	77.743	78.246	81.682	79.440	84.851
Titoli a breve termine	82.208	84.679	91.392	88.518	92.528	23.221	24.701	21.904	24.352	20.178
emessi dalle Amm. pubbliche	79.379	81.831	88.325	84.995	89.295	-	-	-	-	-
emessi da altri residenti	2.829	2.847	3.067	3.523	3.233	-	-	-	-	-
emessi dal Resto del mondo	-	-	-	-	-	23.221	24.701	21.904	24.352	20.178
Titoli a medio/lungo termine	1.028.911	1.031.423	1.006.295	973.353	933.038	657.746	664.305	670.600	684.603	679.098
emessi da IFM	128.468	128.312	132.146	129.726	122.022	-	-	-	-	-
emessi dalle Amm. centrali:CCT	15.306	14.291	14.041	15.331	19.441	-	-	-	-	-
emessi dalle Amm. centrali: altri	705.901	702.655	673.605	631.620	600.509	-	-	-	-	-
emessi dalle Amm. locali	9.531	9.136	9.146	9.025	8.752	-	-	-	-	-
emessi da altri residenti	169.705	177.028	177.357	187.652	182.314	-	-	-	-	-
emessi dal Resto del mondo	-	-	-	-	-	657.746	664.305	670.600	684.603	679.098
Derivati e stock option di dipendenti	101.466	95.608	96.004	93.985	99.724	62.053	58.074	59.781	61.057	84.940
Prestiti a breve termine	78.886	90.560	101.248	105.598	127.008	65.196	71.677	72.958	80.034	79.714
di IFM	-	-	-	-	-	47.383	53.260	54.549	61.094	61.388
di altre Società finanziarie	-	-	-	-	-	7.218	7.337	7.411	7.751	7.008
di Amm. pubbliche	-	-	-	-	-	-	-	-	-	-
di altri residenti	-	-	-	-	-	10.595	11.080	10.998	11.189	11.318
del Resto del mondo	78.886	90.560	101.248	105.598	127.008	-	-	-	-	-
Prestiti a medio/lungo termine	216.446	214.759	232.336	231.551	231.925	150.374	150.726	152.400	153.799	150.583
di IFM	-	-	-	-	-	74.541	74.261	76.496	77.257	75.670
di altre Società finanziarie	-	-	-	-	-	11.340	11.408	11.014	12.006	10.588
di Amm. pubbliche	-	-	-	-	-	48.391	48.324	48.214	47.890	47.787
di altri residenti	-	-	-	-	-	16.102	16.734	16.675	16.647	16.537
del Resto del mondo	216.446	214.759	232.336	231.551	231.925	-	-	-	-	-
Azioni e altre partecipazioni	596.826	611.761	614.625	626.533	599.109	677.282	688.873	706.392	709.583	710.948
emesse da residenti	596.826	611.761	614.625	626.533	599.109	-	-	-	-	-
di cui: azioni quotate	262.197	269.999	273.773	284.685	256.511	-	-	-	-	-
emesse dal Resto del mondo	-	-	-	-	-	677.282	688.873	706.392	709.583	710.948
Quote di fondi comuni	27.152	28.484	29.754	31.059	31.041	903.644	944.862	962.858	993.968	949.259
emesse da residenti	27.152	28.484	29.754	31.059	31.041	-	-	-	-	-
emesse dal Resto del mondo	-	-	-	-	-	903.644	944.862	962.858	993.968	949.259
Riserve assicurative e garanzie standard	2.612	2.675	3.143	3.239	3.281	40.987	40.896	41.235	41.446	41.182
Riserve ramo vita e fondi pensione	1.306	1.338	1.571	1.619	1.640	37.313	37.307	37.150	36.993	37.028
Altre riserve	1.306	1.338	1.571	1.619	1.640	3.674	3.589	4.085	4.453	4.154
Altri conti attivi e passivi	114.693	112.140	125.882	120.100	129.374	128.651	126.588	125.891	132.709	137.817
Crediti commerciali	90.132	89.129	90.135	94.776	104.158	93.174	91.516	91.909	97.676	104.911
Altri	24.561	23.011	35.747	25.324	25.215	35.476	35.072	33.982	35.033	32.906
Totale	3.065.682	3.103.497	3.152.226	3.190.955	3.202.916	3.098.664	3.167.474	3.236.588	3.304.463	3.299.423

Resto del mondo

(flussi in milioni di euro)

Strumenti finanziari	ATTIVITÀ					PASSIVITÀ				
	2021 I trim	2021 II trim	2021 III trim	2021 IV trim	2022 I trim	2021 I trim	2021 II trim	2021 III trim	2021 IV trim	2022 I trim
Oro monetario e DSP	17.445	20	-252	17.862	141	17
Biglietti, monete e depositi a vista	5.157	12.766	-6.427	67.336	12.594	-8.273	4.052	1.977	-5.201	6.677
presso IFM	5.148	12.629	-6.425	67.388	12.090	-	-	-	-	-
presso altri residenti	9	137	-2	-53	504	-	-	-	-	-
presso Resto del mondo	-	-	-	-	-	-8.273	4.052	1.977	-5.201	6.677
Altri depositi	-31.068	2.562	10.862	-3.309	25.117	2.867	475	3.335	-2.831	5.740
presso IFM	-31.068	2.562	10.862	-3.309	25.117	-	-	-	-	-
presso altri residenti	-	-	-	-	-	-	-	-	-	-
presso Resto del mondo	-	-	-	-	-	2.867	475	3.335	-2.831	5.740
Titoli a breve termine	-1.891	2.469	6.718	-2.913	3.984	-2.145	1.710	-2.892	2.263	-4.405
emessi dalle Amm. pubbliche	-1.922	2.450	6.501	-3.371	4.345	-	-	-	-	-
emessi da altri residenti	31	19	218	457	-361	-	-	-	-	-
emessi dal Resto del mondo	-	-	-	-	-	-2.145	1.710	-2.892	2.263	-4.405
Titoli a medio/lungo termine	27.941	9.727	-27.968	-21.696	-9.768	14.084	11.432	5.339	17.618	29.248
emessi da IFM	-2.928	661	3.207	-1.991	-3.461	-	-	-	-	-
emessi dalle Amm. centrali: CCT	408	-1.007	-267	1.351	4.069	-	-	-	-	-
emessi dalle Amm. centrali: altri	23.146	5.560	-29.469	-32.123	-10.628	-	-	-	-	-
emessi dalle Amm. locali	1.881	-506	-17	-161	-270	-	-	-	-	-
emessi da altri residenti	5.435	5.019	-1.422	11.228	522	-	-	-	-	-
emessi dal Resto del mondo	-	-	-	-	-	14.084	11.432	5.339	17.618	29.248
Derivati e stock option di dipendenti	213	-33	-373	-1.279	5.998
Prestiti a breve termine	4.527	12.817	8.899	3.207	19.497	-5.917	6.386	1.401	6.293	-803
di IFM	-	-	-	-	-	-5.819	5.935	1.185	6.409	-876
di altre Società finanziarie	-	-	-	-	-	-1	-3	4	..	4
di Amm. pubbliche	-	-	-	-	-
di altri residenti	-	-	-	-	-	-97	454	213	-116	68
del Resto del mondo	4.527	12.817	8.899	3.207	19.497	-	-	-	-	-
Prestiti a medio/lungo termine	10.130	-2.037	18.622	-3.246	965	2.946	584	1.304	652	-3.571
di IFM	-	-	-	-	-	4.056	-85	1.772	254	-1.996
di altre Società finanziarie	-	-	-	-	-	-907	161	-341	1.266	-1.468
di Amm. pubbliche	-	-	-	-	-	-49	-67	-110	-640	-102
di altri residenti	-	-	-	-	-	-154	575	-17	-227	-5
del Resto del mondo	10.130	-2.037	18.622	-3.246	965	-	-	-	-	-
Azioni e altre partecipazioni	3.826	2.327	797	-1.117	-1.325	3.367	4.452	16.593	-8.285	7.824
emesse da residenti	3.826	2.327	797	-1.117	-1.325	-	-	-	-	-
di cui: azioni quotate	1.558	-149	4.913	-1.324	-827	-	-	-	-	-
emesse dal Resto del mondo	-	-	-	-	-	3.367	4.452	16.593	-8.285	7.824
Quote di fondi comuni	1.297	1.289	1.281	1.305	28	20.558	21.818	19.287	11.338	8.425
emesse da residenti	1.297	1.289	1.281	1.305	28	-	-	-	-	-
emesse dal Resto del mondo	-	-	-	-	-	20.558	21.818	19.287	11.338	8.425
Riserve assicurative e garanzie standard	63	63	459	80	37	174	-654	257	109	-338
Riserve ramo vita e fondi pensione	31	32	229	40	19	..	-570	-237	-257	-37
Altre riserve	31	32	229	40	19	174	-84	495	366	-300
Altri conti attivi e passivi	4.766	-2.498	13.529	2.428	9.052	4.017	-2.030	-655	6.791	5.072
Crediti commerciali	4.194	-957	803	4.988	9.174	3.325	-1.658	422	5.783	7.312
Altri	573	-1.541	12.726	-2.561	-122	692	-372	-1.078	1.008	-2.241
Totale	24.963	39.453	43.843	40.794	66.179	31.698	47.974	63.808	28.889	53.885

Totale degli strumenti finanziari

(consistenze in milioni di euro)

Strumenti finanziari	2020 II trim	2020 III trim	2020 IV trim	2021 I trim	2021 II trim	2021 III trim	2021 IV trim	2022 I trim
Oro monetario e DSP	139.532	141.566	136.311	128.260	131.426	167.854	178.189	188.807
Biglietti, monete e depositi a vista	2.829.316	2.920.696	3.022.550	3.143.413	3.260.049	3.295.848	3.377.111	3.419.080
presso IFM	2.403.490	2.500.768	2.593.180	2.715.095	2.823.110	2.856.358	2.941.713	2.964.920
presso altri residenti	223.749	224.061	229.626	236.860	241.946	240.881	244.138	255.937
presso Resto del mondo	202.077	195.867	199.744	191.458	194.994	198.609	191.260	198.223
Altri depositi	1.692.784	1.539.263	1.542.932	1.598.052	1.592.605	1.594.029	1.593.400	1.629.461
presso IFM	1.550.087	1.394.347	1.400.637	1.455.859	1.451.214	1.449.896	1.453.517	1.486.532
presso altri residenti	69.530	68.776	67.905	64.450	63.145	62.451	60.442	58.078
presso Resto del mondo	73.167	76.140	74.390	77.743	78.246	81.682	79.440	84.851
Titoli a breve termine	164.114	159.827	153.188	151.008	150.894	149.393	141.703	135.840
emessi dalle Amm. pubbliche	140.891	139.848	125.589	124.931	123.345	124.403	113.808	112.399
emessi da altri residenti	2.227	2.159	2.825	2.856	2.848	3.086	3.543	3.263
emessi dal Resto del mondo	20.997	17.821	24.775	23.221	24.701	21.904	24.352	20.178
Titoli a medio/lungo termine	3.540.976	3.656.720	3.714.065	3.754.056	3.790.568	3.797.597	3.783.627	3.711.770
emessi da IFM	290.526	284.440	278.538	275.651	274.437	280.784	277.644	260.624
emessi dalle Amm. centrali:CCT	128.812	133.954	124.611	127.529	132.720	142.386	147.516	155.330
emessi dalle Amm. centrali: altri	2.096.514	2.200.740	2.246.890	2.280.228	2.297.547	2.284.248	2.237.092	2.195.242
emessi dalle Amm. locali	12.707	12.535	12.143	12.052	11.857	11.686	11.391	11.293
emessi da altri residenti	376.698	376.452	399.478	400.850	409.702	407.894	425.381	410.183
emessi dal Resto del mondo	635.719	648.598	652.405	657.746	664.305	670.600	684.603	679.098
Derivati e stock option di dipendenti	331.795	300.674	293.003	253.686	238.541	238.327	231.929	255.414
Prestiti a breve termine	568.938	532.773	513.380	496.823	507.668	516.868	537.067	582.533
di IFM	396.105	384.988	356.526	339.694	336.859	336.126	345.983	371.304
di altre Società finanziarie	29.014	29.649	34.186	31.439	32.847	32.077	37.789	36.347
di Amm. pubbliche
di altri residenti	51.540	48.931	47.134	46.803	47.402	47.417	47.696	47.875
del Resto del mondo	92.279	69.205	75.534	78.886	90.560	101.248	105.598	127.008
Prestiti a medio/lungo termine	2.071.133	2.124.899	2.169.499	2.188.976	2.191.680	2.207.589	2.211.468	2.196.014
di IFM	1.389.265	1.432.102	1.445.765	1.461.616	1.466.794	1.469.514	1.469.483	1.461.505
di altre Società finanziarie	303.541	305.262	318.874	314.445	320.625	317.954	327.422	321.885
di Amm. pubbliche	150.072	152.362	154.135	153.294	147.568	148.151	147.348	145.106
di altri residenti	39.457	42.865	45.200	43.175	41.934	39.633	35.664	35.592
del Resto del mondo	188.798	192.308	205.524	216.446	214.759	232.336	231.551	231.925
Azioni e altre partecipazioni	3.044.653	3.029.242	3.182.597	3.310.950	3.307.335	3.319.269	3.391.153	3.273.737
emesse da residenti	2.403.238	2.381.547	2.525.976	2.633.669	2.618.463	2.612.877	2.681.570	2.562.788
di cui: azioni quotate	464.039	447.556	517.971	568.934	582.262	588.846	622.859	569.602
emesse dal Resto del mondo	641.415	647.695	656.621	677.282	688.873	706.392	709.583	710.948
Quote di fondi comuni	1.111.185	1.142.961	1.211.789	1.252.875	1.305.115	1.324.760	1.371.598	1.315.837
emesse da residenti	328.325	328.821	345.608	349.231	360.253	361.902	377.630	366.578
emesse dal Resto del mondo	782.860	814.141	866.180	903.644	944.862	962.858	993.968	949.259
Riserve assicurative e garanzie standard	1.168.523	1.197.358	1.231.136	1.231.763	1.248.824	1.260.241	1.271.648	1.229.492
Riserve ramo vita e fondi pensione	1.102.632	1.126.144	1.156.389	1.155.367	1.168.273	1.177.201	1.186.396	1.144.892
Altre riserve	65.890	71.214	74.747	76.396	80.551	83.040	85.252	84.600
Altri conti attivi e passivi	917.591	893.380	899.237	875.213	881.952	899.842	942.019	932.960
Crediti commerciali	695.326	682.618	668.593	658.353	665.525	674.217	695.907	700.450
Altri	222.265	210.762	230.645	216.860	216.427	225.625	246.112	232.510
Totale	17.580.540	17.639.361	18.069.689	18.385.073	18.606.657	18.771.617	19.030.911	18.870.945

Totale degli strumenti finanziari

(flussi in milioni di euro)

Strumenti finanziari	2020 II trim	2020 III trim	2020 IV trim	2021 I trim	2021 II trim	2021 III trim	2021 IV trim	2022 I trim
Oro monetario e DSP	-65	-31	195	20	-252	35.307	141	17
Biglietti, monete e depositi a vista	156.536	94.375	101.944	121.081	117.156	34.149	83.167	41.667
presso IFM	176.763	97.294	91.596	122.119	108.019	33.236	85.112	23.191
presso altri residenti	-4.599	312	5.564	7.234	5.086	-1.064	3.256	11.799
presso Resto del mondo	-15.628	-3.231	4.783	-8.273	4.052	1.977	-5.201	6.677
Altri depositi	75.809	2.092	5.869	51.116	12.274	4.243	-2.104	35.418
presso IFM	76.600	-867	7.864	51.704	13.104	1.602	2.734	32.043
presso altri residenti	-334	-754	-871	-3.456	-1.305	-694	-2.008	-2.364
presso Resto del mondo	-458	3.713	-1.124	2.867	475	3.335	-2.831	5.740
Titoli a breve termine	25.653	-4.236	-6.444	-2.815	-45	-1.759	-8.015	-6.273
emessi dalle Amm. pubbliche	22.254	-1.162	-14.411	-701	-1.801	897	-10.737	-1.516
emessi da altri residenti	78	-68	612	31	45	236	459	-353
emessi dal Resto del mondo	3.320	-3.006	7.355	-2.145	1.710	-2.892	2.263	-4.405
Titoli a medio/lungo termine	108.343	63.920	848	72.458	74.623	-644	30.518	69.293
emessi da IFM	-5.806	1.275	-10.182	-7.126	7.567	1.109	-2.865	-12.037
emessi dalle Amm. centrali:CCT	2.986	3.575	-10.104	3.012	5.238	9.321	5.644	7.590
emessi dalle Amm. centrali: altri	83.939	50.935	1.968	60.635	42.219	-14.329	-9.558	50.214
emessi dalle Amm. locali	-423	-171	-393	-91	-195	-171	-195	-99
emessi da altri residenti	5.797	-1.414	20.399	1.943	8.363	-1.913	19.874	-5.623
emessi dal Resto del mondo	21.849	9.720	-841	14.084	11.432	5.339	17.618	29.248
Derivati e stock option di dipendenti	-693	-8	-2.831	682	50	253	-66	132
Prestiti a breve termine	-41.279	-33.710	-20.974	-15.354	12.708	8.598	16.688	42.460
di IFM	-45.477	-10.520	-26.889	-16.571	-1.664	230	7.595	23.541
di altre Società finanziarie	-986	-462	3.537	-3.353	987	-841	5.912	-695
di Amm. pubbliche
di altri residenti	-2.356	-2.514	-2.811	43	568	309	-27	117
del Resto del mondo	7.540	-20.214	5.189	4.527	12.817	8.899	3.207	19.497
Prestiti a medio/lungo termine	50.743	53.257	38.539	20.444	3.353	18.048	1.761	-14.781
di IFM	52.220	44.159	14.256	15.689	8.649	2.400	-362	-9.713
di altre Società finanziarie	-820	1.118	6.747	-2.398	3.764	-1.297	10.655	-3.825
di Amm. pubbliche	-1.151	2.290	2.827	-842	-5.726	583	-1.119	-2.242
di altri residenti	2.476	3.485	2.379	-2.136	-1.297	-2.260	-4.168	33
del Resto del mondo	-1.983	2.205	12.330	10.130	-2.037	18.622	-3.246	965
Azioni e altre partecipazioni	-20.388	3.560	-9.541	-11.922	-3.663	7.090	-9.277	14.330
emesse da residenti	-18.133	-5.183	-3.537	-15.289	-8.115	-9.503	-991	6.506
di cui: azioni quotate	400	1.128	999	351	1.900	960	1.217	558
emesse dal Resto del mondo	-2.255	8.743	-6.004	3.367	4.452	16.593	-8.285	7.824
Quote di fondi comuni	20.150	9.942	31.949	20.115	27.940	20.758	22.754	9.065
emesse da residenti	2.741	-923	9.467	-443	6.122	1.471	11.417	639
emesse dal Resto del mondo	17.409	10.865	22.482	20.558	21.818	19.287	11.338	8.425
Riserve assicurative e garanzie standard	15.522	16.063	15.501	9.495	11.152	9.786	9.169	6.784
Riserve ramo vita e fondi pensione	14.066	10.534	9.955	7.688	7.185	7.270	6.923	7.400
Altre riserve	1.456	5.529	5.546	1.807	3.967	2.517	2.246	-615
Altri conti attivi e passivi	-23.387	-12.772	7.369	-24.665	6.827	17.718	42.478	-9.317
Crediti commerciali	-35.855	-11.386	-12.792	-10.525	7.218	8.518	22.053	4.413
Altri	12.468	-1.386	20.161	-14.140	-391	9.199	20.425	-13.730
Totale	366.942	192.452	162.424	240.655	262.123	153.546	187.215	188.795

Tutti i fascicoli della collana Statistiche sono disponibili sul sito internet della Banca d'Italia:

<http://www.bancaditalia.it/pubblicazioni>

Eventuali chiarimenti sui dati contenuti in questa pubblicazione possono essere richiesti

via e-mail all'indirizzo: statistiche@bancaditalia.it

Pubblicazione non soggetta a registrazione ai sensi dell'art. 3 bis della L. 103/2012