

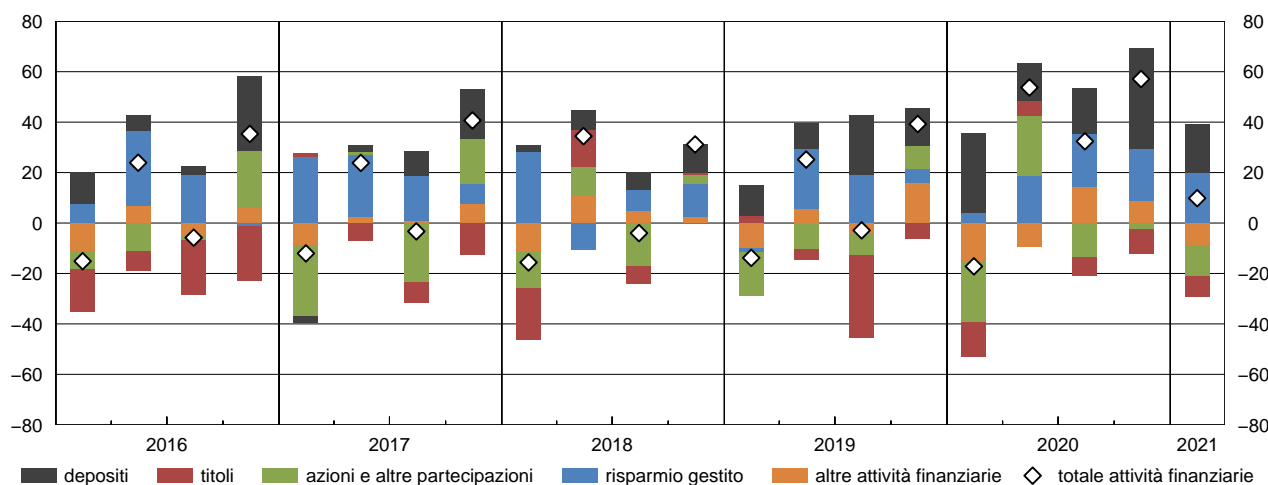
Conti finanziari

16 luglio 2021

Per informazioni: statistiche@bancaditalia.it
www.bancaditalia.it/statistiche/index.html

Figura 1

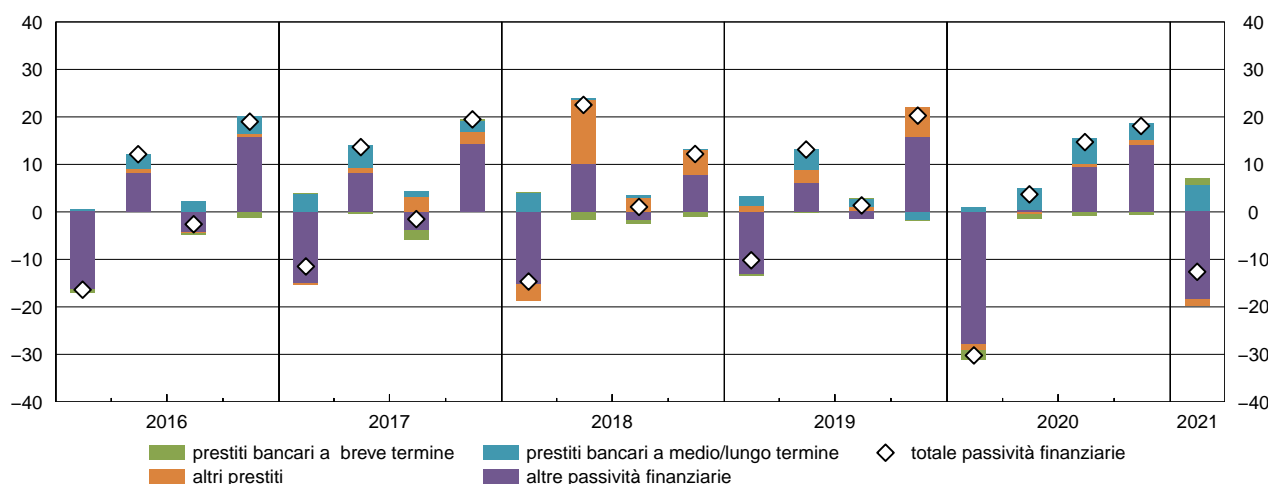
Attività finanziarie delle famiglie (flussi in miliardi di euro)



Nel primo trimestre del 2021 le famiglie hanno acquisito attività finanziarie per 9,8 miliardi di euro. La vendita di azioni e partecipazioni (-12,5 miliardi di euro), di titoli di debito (-8,1 miliardi di euro) e di altre attività finanziarie (-8,6 miliardi) è stata più che compensata dall'acquisto degli strumenti del risparmio gestito (19,7 miliardi di euro) e dall'aumento dei depositi (19,3 miliardi di euro).

Figura 2

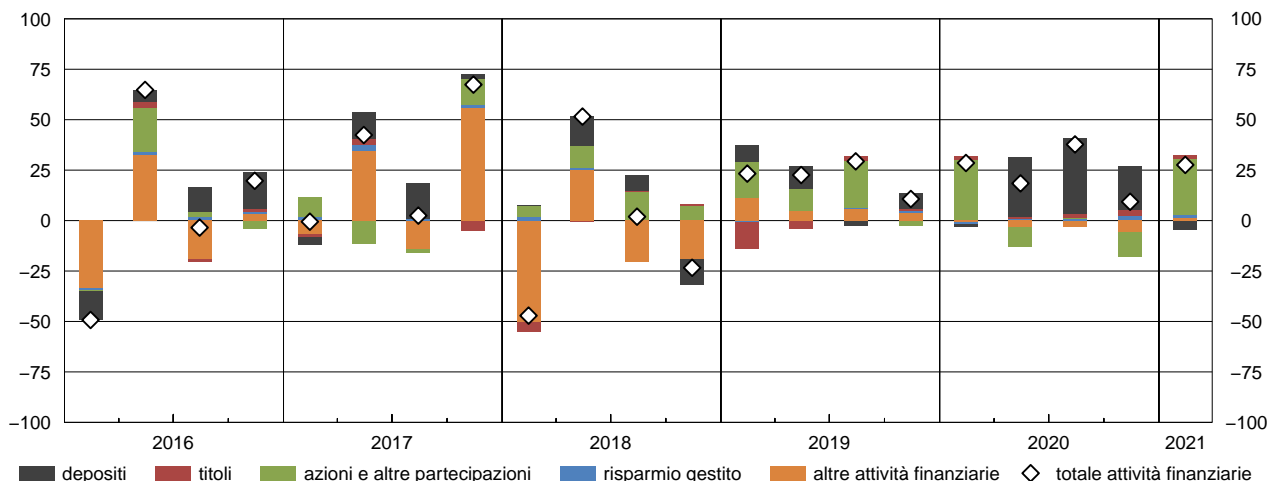
Passività finanziarie delle famiglie (flussi in miliardi di euro)



Nel primo trimestre del 2021 le passività finanziarie delle famiglie si sono ridotte di 12,6 miliardi di euro. L'aumento dei prestiti (5,7 miliardi di euro) è stato più che compensato dalla riduzione delle altre passività finanziarie (-18,3 miliardi di euro).

Figura 3

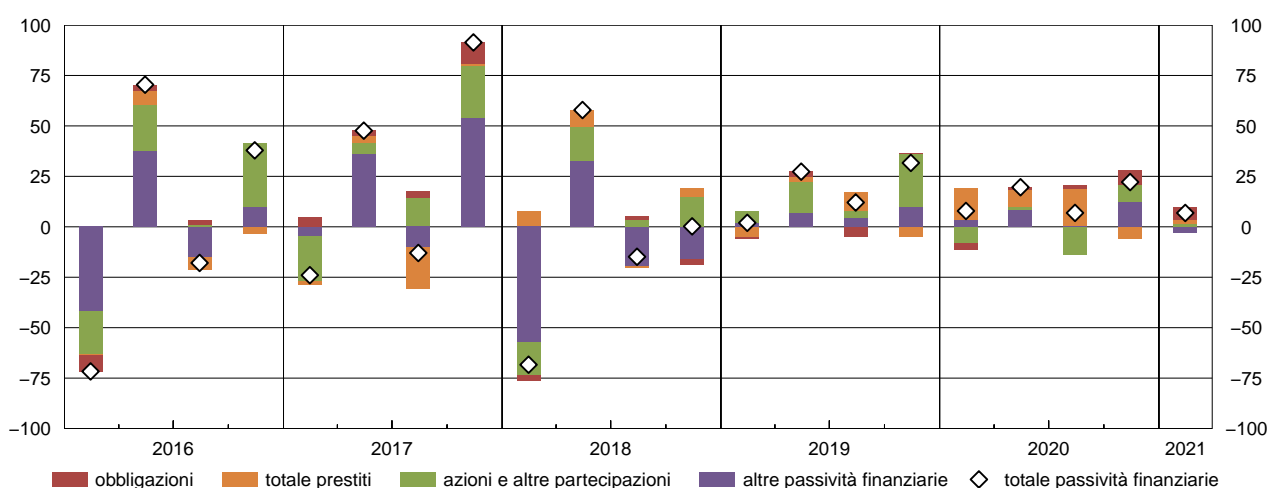
Attività finanziarie delle società non finanziarie
(flussi in miliardi di euro)



Nel primo trimestre del 2021 le società non finanziarie hanno acquisito attività finanziarie per 27,6 miliardi di euro. Gli acquisti hanno riguardato azioni e altre partecipazioni (27,7 miliardi), titoli di debito (1,9 miliardi), strumenti del risparmio gestito (1,5 miliardi) e altre attività finanziarie (1,2 miliardi di euro). Al contrario, i depositi sono diminuiti di 4,7 miliardi.

Figura 4

Passività finanziarie delle società non finanziarie
(flussi in miliardi di euro)



Nel primo trimestre del 2021 le società non finanziarie hanno assunto passività finanziarie per 6,9 miliardi di euro, in particolare in titoli di debito (6,4 miliardi di euro), prestiti (1,9 miliardi di euro), azioni e altre partecipazioni (1,3 miliardi di euro). Le altre passività finanziarie si sono ridotte di 2,7 miliardi di euro.

Avviso

Con la pubblicazione del fascicolo *Conti finanziari* del secondo trimestre 2020, le serie storiche delle consistenze e dei relativi flussi di “titoli a medio/lungo termine emessi da IFM” all’attivo e al passivo delle *Istituzioni finanziarie e monetarie* non includono più i titoli di propria emissione riacquistati. Le revisioni partono dall’ultimo trimestre del 2017 e determinano una diminuzione delle corrispondenti consistenze di circa 147 miliardi di euro a fine 2017. Il trattamento statistico di tale fenomeno è stato modificato per effetto dell’analogo cambiamento adottato nelle statistiche bancarie (cfr. *Metodi e fonti: note metodologiche di Banche e moneta: serie nazionali* https://www.bancaditalia.it/pubblicazioni/metodi-e-fonti-note/metodi-note-2020/BAM_note-met_20200409.pdf).

A partire dal fascicolo del 4 giugno 2021, è disponibile una nuova ripartizione delle statistiche sull’estero per settore istituzionale. La nuova metodologia, adottata per la Bilancia dei pagamenti e la Posizione patrimoniale verso l’estero, si avvale di dati di maggiore dettaglio sulla proprietà dei fondi pensione e delle imprese di assicurazione. Le revisioni hanno effetti principalmente sulla ripartizione degli investimenti in quote di fondi comuni, la cui componente depositata all’estero non è osservabile e risente fortemente delle ipotesi di stima. Le revisioni maggiori rispetto ai dati stimati in precedenza riguardano principalmente il settore Famiglie e ISSL, cui la nuova metodologia attribuisce un ammontare di quote di fondi comuni esteri considerevolmente più elevato, e gli Altri intermediari finanziari, le cui consistenze, al contrario, si riducono sensibilmente. Altre revisioni significative interessano le Imprese di assicurazione, Fondi pensione e gli Ausiliari finanziari.

La descrizione della metodologia e delle principali fonti statistiche utilizzate per la produzione delle statistiche sui conti finanziari è contenuta nella pubblicazione “I Conti Finanziari dell’Italia”, che può essere consultata al seguente link: https://www.bancaditalia.it/pubblicazioni/metodi-e-fonti-manuali/manuale_CF.pdf.

Avvertenze

- I. Le elaborazioni, salvo diversa indicazione, sono eseguite dalla Banca d'Italia.
- II. Segni convenzionali:
 - il fenomeno non esiste;
 - il fenomeno esiste ma i dati non si conoscono;
 - .. i dati non raggiungono la cifra significativa dell'ordine minimo considerato.I dati riportati fra parentesi sono provvisori, quelli fra parentesi in corsivo sono stimati.
- III. Le tavole sono contrassegnate, oltre che da un numero progressivo, da un codice alfanumerico che individua in modo univoco il contenuto della tavola nell'archivio elettronico in cui sono memorizzate le informazioni destinate alla diffusione esterna. Analogo codice identifica le diverse grandezze riportate in ciascuna tavola.

Indice

Accesso ai dati in BDS:

Tavola 1 - Attività e passività finanziarie dell'Italia nel 2019 (consistenze)	TFAA0000
Tavola 2 - Attività e passività finanziarie dell'Italia nel 2019 (flussi)	TFAA0000
Tavola 3 - Attività e passività finanziarie dell'Italia nel 2020 (consistenze)	TFAA0000
Tavola 4 - Attività e passività finanziarie dell'Italia nel 2020 (flussi)	TFAA0000
Tavola 5 - Società non finanziarie (consistenze)	TFAT0001
Tavola 6 - Società non finanziarie (flussi)	TFAT0001
Tavola 7 - Banca Centrale (consistenze)	TFAT0002
Tavola 8 - Banca Centrale (flussi)	TFAT0002
Tavola 9 - Istituzioni finanziarie monetarie esclusa la Banca Centrale (consistenze)	TFAT0003
Tavola 10 - Istituzioni finanziarie monetarie esclusa la Banca Centrale (flussi)	TFAT0003
Tavola 11 - Altri intermediari finanziari esclusi i fondi comuni non monetari (consistenze)	TFAT0004
Tavola 12 - Altri intermediari finanziari esclusi i fondi comuni non monetari (flussi)	TFAT0004
Tavola 13 - Fondi comuni non monetari (consistenze)	TFAT0005
Tavola 14 - Fondi comuni non monetari (flussi)	TFAT0005
Tavola 15 - Ausiliari finanziari (consistenze)	TFAT0006
Tavola 16 - Ausiliari finanziari (flussi)	TFAT0006
Tavola 17 - Imprese di assicurazione (consistenze)	TFAT0007
Tavola 18 - Imprese di assicurazione (flussi)	TFAT0007
Tavola 19 - Fondi pensione (consistenze)	TFAT0008
Tavola 20 - Fondi pensione (flussi)	TFAT0008
Tavola 21 - Amministrazioni centrali (consistenze)	TFAT0009
Tavola 22 - Amministrazioni centrali (flussi)	TFAT0009
Tavola 23 - Amministrazioni locali (consistenze)	TFAT0010
Tavola 24 - Amministrazioni locali (flussi)	TFAT0010
Tavola 25 - Enti di previdenza e assistenza sociale (consistenze)	TFAT0011
Tavola 26 - Enti di previdenza e assistenza sociale (flussi)	TFAT0011
Tavola 27 - Famiglie e istituzioni senza scopo di lucro al servizio delle famiglie (consistenze)	TFAT0012
Tavola 28 - Famiglie e istituzioni senza scopo di lucro al servizio delle famiglie (flussi)	TFAT0012
Tavola 29 - Resto del mondo (consistenze)	TFAT0013
Tavola 30 - Resto del mondo (flussi)	TFAT0013
Tavola 31 - Totale degli strumenti finanziari (consistenze)	TFAT0014
Tavola 32 - Totale degli strumenti finanziari (flussi)	TFAT0014

Attività e passività finanziarie dell'Italia nel 2019

(consistenze in milioni di euro)

Strumenti finanziari	Settori istituzionali										
	Società non finanziarie		Società finanziarie								
			Istituzioni finanziarie monetarie		Altri intermediari finanziari		Ausiliari finanziari		Imprese di assicurazione e fondi pensione		
	Attività	Passività	Attività	Passività	Attività	Passività	Attività	Passività	Attività	Passività	
Oro monetario e DSP	-	-	113.805	8.127	-	-	-	-	-	-	-
Biglietti, monete e depositi a vista..	362.617	48.419	470.952	2.117.381	83.207	-	20.476	-	18.174	-	
presso IFM	314.331	-	189.738	2.117.381	79.536	-	20.422	-	17.247	-	
presso altri residenti	7.327	48.419	155.808	-	832	-	-	-	340	-	
presso Resto del mondo	40.959	-	125.406	-	2.838	-	54	-	587	-	
Altri depositi	25.464	-	554.569	1.433.531	137.225	..	120.178	-	472	-	
presso IFM	16.686	-	492.283	1.433.531	137.225	-	120.178	-	466	-	
presso altri residenti	-	4.742	-	-	..	-	-	-	-	
presso Resto del mondo	8.779	-	57.544	-	..	-	..	-	6	-	
Titoli a breve termine	314	2.084	30.112	..	11.337	..	6.504	-	9.580	-	
emessi dalle Amm. pubbliche	245	-	13.965	-	9.597	-	6.076	-	6.001	-	
emessi da altri residenti	2.084	1	-	8	..	
emessi dal Resto del mondo	69	-	16.145	-	1.740	-	428	-	3.571	-	
Titoli a medio/lungo termine	55.417	143.918	1.265.123	312.385	127.662	224.559	68.650	-	638.186	15.643	
emessi da IFM	3.397	-	91.432	312.385	10.007	-	2.263	-	17.011	-	
emessi dalle Amm. centrali:CCT	148	-	87.364	-	1.258	-	971	-	11.717	-	
emessi dalle Amm. centrali: altri	36.282	-	730.180	-	41.199	-	57.066	-	334.230	-	
emessi dalle Amm. locali	11	-	3.485	-	..	-	..	-	485	-	
emessi da altri residenti	2.061	143.918	165.944	-	13.278	224.559	1.504	-	18.407	15.643	
emessi dal Resto del mondo	13.518	-	186.718	-	61.920	-	6.846	-	256.336	-	
Derivati e stock option di dipendenti	14.989	11.829	148.500	164.877	2.808	1.833	450	4.971	720	647	
Prestiti a breve termine	48.419	294.218	432.453	..	31.865	95.538	..	89.818	3	1.447	
di IFM	-	197.427	432.453	..	-	56.094	-	89.817	-	486	
di altre Società finanziarie	-	20.875	-	..	31.865	-	..	-	3	..	
di Amm. pubbliche	-	-	-	-	-	-	-	-	-	-	
di altri residenti	48.419	48.700	-	-	-	-	-	-	-	-	
del Resto del mondo	-	27.216	-	..	-	39.444	-	1	-	961	
Prestiti a medio/lungo termine	34.586	785.891	1.325.533	40.188	306.590	122.698	..	6.408	1.908	10.329	
di IFM	-	433.779	1.325.533	33.524	-	83.633	-	6.020	-	3.584	
di altre Società finanziarie	-	184.375	-	46	306.590	6.070	..	157	1.908	18	
di Amm. pubbliche	-	51.404	-	6.618	-	..	-	..	-	366	
di altri residenti	34.586	19.973	-	-	-	-	-	-	-	-	
del Resto del mondo	-	96.361	-	..	-	32.995	-	231	-	6.361	
Azioni e altre partecipazioni	749.235	1.948.660	171.272	201.459	284.079	213.851	44.673	24.088	126.370	119.414	
emesse da residenti	396.513	1.948.660	91.372	201.459	235.846	213.851	35.192	24.088	63.313	119.414	
di cui: azioni quotate	93.530	385.222	28.810	113.226	50.185	19.644	10.593	-	4.577	37.472	
emesse dal Resto del mondo	352.723	-	79.900	-	48.232	-	9.480	-	63.057	-	
Quote di fondi comuni	26.800	-	23.017	1.579	63.651	337.782	55.279	-	260.642	-	
emesse da residenti	8.025	-	18.035	1.579	876	337.782	19.733	-	27.995	-	
emesse dal Resto del mondo	18.775	-	4.982	-	62.775	-	35.545	-	232.648	-	
Riserve assicurative e garanzie standard	11.307	108.922	10.366	11.590	-	-	-	-	4.764	941.456	
Riserve ramo vita e fondi pensione ..	-	108.922	-	11.590	-	-	-	-	-	889.406	
Altre riserve	11.307	-	10.366	-	-	-	-	-	4.764	52.050	
Altri conti attivi e passivi	588.423	559.643	18.326	2.229	2.678	842	25	65	5.682	5.102	
Crediti commerciali	551.801	506.402	452	365	-	-	-	-	1.690	1.371	
Altri	36.622	53.241	17.874	1.863	2.678	842	25	65	3.991	3.731	
Totale	1.917.572	3.903.584	4.564.027	4.293.346	1.051.101	997.103	316.234	125.350	1.066.501	1.094.039	

(segue)

Attività e passività finanziarie dell'Italia nel 2019

(consistenze in milioni di euro)

Strumenti finanziari	Settori istituzionali											
	Amministrazioni pubbliche						Famiglie e istituzioni senza scopo di lucro al servizio delle famiglie	Resto del mondo		Totale		
	Amministrazioni centrali		Amministrazioni locali		Enti di previdenza e assistenza sociale							
	Attività	Passività	Attività	Passività	Attività	Passività	Attività	Passività	Attività	Passività	Attività	Passività
Oro monetario e DSP	-	-	-	-	-	-	-	-	8.127	113.805	121.932	121.932
Biglietti, monete e depositi a vista ..	40.273	162.234	18.568	-	9.719	-	1.019.609	-	507.469	223.030	2.551.064	2.551.064
presso IFM	23.039	-	16.360	-	9.719	-	939.728	-	507.260	-	2.117.381	2.117.381
presso altri residenti	6.776	162.234	..	-	..	-	39.362	-	209	-	210.653	210.653
presso Resto del mondo	10.458	-	2.208	-	..	-	40.520	-	-	223.030	223.030	223.030
Altri depositi	20.888	71.834	3.030	-	723	-	440.428	-	271.441	69.054	1.574.418	1.574.418
presso IFM	18.364	-	2.829	-	723	-	373.337	-	271.441	-	1.433.531	1.433.531
presso altri residenti	-	71.834	-	-	-	-	67.092	-	-	-	71.834	71.834
presso Resto del mondo	2.524	-	201	-	..	-	..	-	-	69.054	69.054	69.054
Titoli a breve termine	109	114.046	2	..	31	-	1.852	-	78.391	22.104	138.234	138.234
emessi dalle Amm. pubbliche	109	114.046	2	..	31	-	1.702	-	76.316	-	114.046	114.046
emessi da altri residenti	-	-	-	-	-	-	..	-	2.075	-	2.084	2.084
emessi dal Resto del mondo	-	-	-	-	-	-	150	-	-	22.104	22.104	22.104
Titoli a medio/lungo termine	5.608	2.143.564	3.073	13.237	34.538	-	264.826	-	1.001.085	610.863	3.464.169	3.464.169
emessi da IFM	14	-	523	-	1.081	-	56.708	-	129.949	-	312.385	312.385
emessi dalle Amm. centrali: CCT	96	122.271	46	-	560	-	752	-	19.359	-	122.271	122.271
emessi dalle Amm. centrali: altri	437	2.021.293	1.226	-	9.061	-	124.296	-	687.316	-	2.021.293	2.021.293
emessi dalle Amm. locali	-	..	13.237	57	-	4	-	9.194	-	13.237	13.237
emessi da altri residenti	5.062	-	1.027	-	20.882	-	688	-	155.267	-	384.120	384.120
emessi dal Resto del mondo	-	-	251	-	2.897	-	82.378	-	-	610.863	610.863	610.863
Derivati e stock option di dipendenti	..	26.090	..	906	724	41	104.181	61.179	272.372	272.372
Prestiti a breve termine	6.650	-	4.335	-	69	12.477	47.895	67.622	52.869	592.839	592.839
di IFM	-	3.878	-	3.463	-	69	-	43.251	-	37.969	432.453	432.453
di altre Società finanziarie	-	2.773	-	872	-	-	-	4.645	-	2.703	31.868	31.868
di Amm. pubbliche	-	-	-	-	..	-	-	-
di altri residenti	-	-	-	-	-	-	12.477	-	-	12.196	60.896	60.896
del Resto del mondo	-	-	-	-	-	-	-	-	67.622	-	67.622	67.622
Prestiti a medio/lungo termine	134.881	98.298	11.564	107.310	5.384	29	-	689.960	185.391	144.723	2.005.836	2.005.836
di IFM	-	47.569	-	57.743	-	29	-	587.167	-	72.486	1.325.533	1.325.533
di altre Società finanziarie	-	790	-	7.773	-	..	-	97.393	-	11.874	308.498	308.498
di Amm. pubbliche	134.881	805	11.564	38.761	5.384	-	-	5.400	-	48.474	151.829	151.829
di altri residenti	-	2.725	-	-	-	-	-	-	-	11.888	34.586	34.586
del Resto del mondo	-	46.409	-	3.033	-	-	-	-	185.391	-	185.391	185.391
Azioni e altre partecipazioni	131.765	-	15.400	..	22.098	-	1.007.923	-	607.166	652.509	3.159.981	3.159.981
emesse da residenti	112.391	-	13.593	..	21.688	-	930.397	-	607.166	-	2.507.472	2.507.472
di cui: azioni quotate	26.372	-	2.175	-	543	-	61.857	-	276.921	-	555.564	555.564
emesse dal Resto del mondo	19.374	-	1.807	-	410	-	77.526	-	-	652.509	652.509	652.509
Quote di fondi comuni	71	-	2.868	-	1.290	-	664.758	-	22.822	781.837	1.121.198	1.121.198
emesse da residenti	67	-	62	-	1.265	-	240.481	-	22.822	-	339.361	339.361
emesse dal Resto del mondo	4	-	2.806	-	25	-	424.277	-	-	781.837	781.837	781.837
Riserve assicurative e garanzie standard	78	10.023	1.041	-	..	-	1.121.366	38.189	2.446	41.188	1.151.368	1.151.368
Riserve ramo vita e fondi pensione ..	-	-	-	-	-	-	1.083.308	38.189	1.223	36.425	1.084.531	1.084.531
Altre riserve	78	10.023	1.041	-	..	-	38.058	-	1.223	4.764	66.837	66.837
Altri conti attivi e passivi	69.743	24.484	23.576	57.349	29.317	14.508	140.884	187.721	109.957	136.667	988.610	988.610
Crediti commerciali	-	5.689	-	41.055	-	2.117	112.812	104.391	87.086	92.450	753.841	753.841
Altri	69.743	18.795	23.576	16.294	29.317	12.391	28.072	83.330	22.871	44.217	234.769	234.769
Totale	403.417	2.657.222	79.122	183.137	103.101	14.606	4.674.847	963.806	2.966.098	2.909.827	17.142.021	17.142.021

Attività e passività finanziarie dell'Italia nel 2019

(flussi in milioni di euro)

Strumenti finanziari	Settori istituzionali										
	Società non finanziarie		Società finanziarie								
			Istituzioni finanziarie monetarie		Altri intermediari finanziari		Ausiliari finanziari		Imprese di assicurazione e fondi pensione		
	Attività	Passività	Attività	Passività	Attività	Passività	Attività	Passività	Attività	Passività	
Oro monetario e DSP	-	-	209	..	-	-	-	-	-	-	-
Biglietti, monete e depositi a vista ..	21.877	2.267	14.682	44.577	1.103	-	1.607	-	-1.843	-	
presso IFM	17.307	-	11.652	44.577	1.688	-	1.581	-	-79	-	
presso altri residenti	-280	2.267	-5.422	-	25	-	-	-	-312	-	
presso Resto del mondo	4.849	-	8.452	-	-610	-	25	-	-1.452	-	
Altri depositi	3.395	-	-18.918	-6.670	14.480	..	-29.024	-	-421	-	
presso IFM	3.604	-	-16.583	-6.670	14.480	-	-29.024	-	-310	-	
presso altri residenti	-	107	-	-	..	-	-	-	-	
presso Resto del mondo	-209	-	-2.442	-	..	-	..	-	-110	-	
Titoli a breve termine	68	1.617	594	..	2.674	..	3.271	-	1.642	-	
emessi dalle Amm. pubbliche	56	-	-1.909	-	1.661	-	2.906	-	194	-	
emessi da altri residenti	1.617	-1	-	8	..	
emessi dal Resto del mondo	12	-	2.504	-	1.013	-	365	-	1.440	-	
Titoli a medio/lungo termine	-14.567	-3.577	34.640	1.801	-8.905	26.421	5.305	-	20.926	-1.186	
emessi da IFM	2.043	-	4.372	1.801	-2.783	-	-445	-	-979	-	
emessi dalle Amm. centrali: CCT	-224	-	-309	-	-719	-	-899	-	-2.861	-	
emessi dalle Amm. centrali: altri	-13.460	-	-3.114	-	-4.883	-	7.151	-	5.272	-	
emessi dalle Amm. locali	-	-461	-	..	-	..	-	185	-	
emessi da altri residenti	-1.360	-3.577	16.049	-	65	26.421	-410	-	598	-1.186	
emessi dal Resto del mondo	-1.566	-	18.104	-	-585	-	-91	-	18.711	-	
Derivati e stock option di dipendenti	-426	-236	1.591	..	-120	-109	..	-4	1.030	..	
Prestiti a breve termine	1.952	-11.188	5.681	..	-252	-47.540	..	20.663	..	-32	
di IFM	-	-13.421	5.681	..	-	104	-	20.662	-	-34	
di altre Società finanziarie	-	172	-	..	-252	-	..	-	
di Amm. pubbliche	-	-	-	-	-	-	-	-	-	-	
di altri residenti	1.952	4.075	-	-	-	-	-	-	-	-	
del Resto del mondo	-	-2.013	-	..	-	-47.644	-	1	-	2	
Prestiti a medio/lungo termine	9.999	13.015	-40.630	-21.971	26.035	7.669	..	-176	-1.499	184	
di IFM	-	-22.591	-40.630	-21.729	-	-712	-	-118	-	-227	
di altre Società finanziarie	-	12.196	-	-5	26.035	1.014	..	-53	-1.499	-2	
di Amm. pubbliche	-	-308	-	-237	-	-	..	
di altri residenti	9.999	8.972	-	-	-	-	-	-	-	-	
del Resto del mondo	-	14.746	-	..	-	7.368	-	-4	-	413	
Azioni e altre partecipazioni	49.074	50.994	4.314	4.737	41.231	22.972	6.608	2.525	10.096	-499	
emesse da residenti	31.676	50.994	-748	4.737	43.552	22.972	5.396	2.525	7.734	-499	
<i>di cui:</i> azioni quotate	-13.302	1.185	-503	701	-796	..	4.063	-	773	..	
emesse dal Resto del mondo	17.398	-	5.062	-	-2.321	-	1.212	-	2.362	-	
Quote di fondi comuni	252	-	804	-1.610	-4.284	7.237	2.413	-	22.208	-	
emesse da residenti	-102	-	1.356	-1.610	-220	7.237	321	-	3.205	-	
emesse dal Resto del mondo	354	-	-552	-	-4.064	-	2.092	-	19.003	-	
Riserve assicurative e garanzie standard	90	2.600	842	388	-	-	-	-	433	24.951	
Riserve ramo vita e fondi pensione ..	-	2.600	-	388	-	-	-	-	-	24.536	
Altre riserve	90	-	842	-	-	-	-	-	433	415	
Altri conti attivi e passivi	14.169	17.495	2.503	-168	-1.045	-1.197	-80	10	770	-757	
Crediti commerciali	11.126	14.852	8	-34	-	-	-	-	697	-1.139	
Altri	3.043	2.642	2.495	-134	-1.045	-1.197	-80	10	73	381	
Totale	85.883	72.987	6.312	21.085	70.918	15.454	-9.901	23.018	53.343	22.661	

(segue)

Attività e passività finanziarie dell'Italia nel 2019

(flussi in milioni di euro)

Strumenti finanziari	Settori istituzionali											
	Amministrazioni pubbliche						Famiglie e istituzioni senza scopo di lucro al servizio delle famiglie		Resto del mondo		Totale	
	Amministrazioni centrali		Amministrazioni locali		Enti di previdenza e assistenza sociale		Attività	Passività	Attività	Passività	Attività	Passività
	Attività	Passività	Attività	Passività	Attività	Passività						
Oro monetario e DSP	-	-	-	-	-	-	-	-	..	209	209	209
Biglietti, monete e depositi a vista ..	-12.656	-5.813	1.216	-	844	-	56.893	-	-30.406	12.285	53.316	53.316
presso IFM	-13.353	-	1.216	-	844	-	54.136	-	-30.416	-	44.577	44.577
presso altri residenti	697	-5.813	..	-	..	-	1.734	-	10	-	-3.547	-3.547
presso Resto del mondo	-	..	-	..	-	1.022	-	-	12.285	12.285	12.285
Altri depositi	13.217	-3.802	-914	-	10	-	4.707	-	1.357	-1.638	-12.110	-12.110
presso IFM	12.094	-	-914	-	10	-	8.616	-	1.357	-	-6.670	-6.670
presso altri residenti	-	-3.802	-	-	-	-	-3.909	-	-	-	-3.802	-3.802
presso Resto del mondo	1.123	-	..	-	..	-	..	-	-	-1.638	-1.638	-1.638
Titoli a breve termine	87	6.408	1	..	-4	-	-278	-	5.218	5.248	13.273	13.273
emessi dalle Amm. pubbliche	87	6.408	1	..	-4	-	-192	-	3.608	-	6.408	6.408
emessi da altri residenti	-	-	-	-	-	-	..	-	1.610	-	1.617	1.617
emessi dal Resto del mondo	-	-	-	-	-	-	-86	-	-	5.248	5.248	5.248
Titoli a medio/lungo termine	-50	43.114	343	-1.077	671	-	-40.951	-	98.896	30.812	96.308	96.308
emessi da IFM	-	..	-	..	-	-9.439	-	9.032	-	1.801	1.801
emessi dalle Amm. centrali: CCT	-5	-3.132	5	-	-579	-	-1.371	-	3.830	-	-3.132	-3.132
emessi dalle Amm. centrali: altri	-317	46.246	313	-	-862	-	-22.007	-	78.153	-	46.246	46.246
emessi dalle Amm. locali	-	..	-1.077	-2	-	..	-	-799	-	-1.077	-1.077
emessi da altri residenti	272	-	25	-	2.114	-	-4.374	-	8.680	-	21.658	21.658
emessi dal Resto del mondo	-	-	..	-	..	-	-3.760	-	-	30.812	30.812	30.812
Derivati e stock option di dipendenti	2.551	..	307	-242	..	-5.039	..	-349	-349
Prestiti a breve termine	-305	-	-173	-	-8	767	-90	-49.655	-2.834	-41.506	-41.506
di IFM	-	161	-	-78	-	-8	-	-351	-	-1.353	5.681	5.681
di altre Società finanziarie	-	-465	-	-94	-	-	-	261	-	-125	-252	-252
di Amm. pubbliche	-	-	-	-	..	-	-	-
di altri residenti	-	-	-	-	-	-	767	-	-	-1.355	2.719	2.719
del Resto del mondo	-	-	-	-	-	-	-	-	-49.655	-	-49.655	-49.655
Prestiti a medio/lungo termine	-2.258	-5.857	19	-2.991	-531	-20	-	17.529	20.469	4.222	11.605	11.605
di IFM	-	-4.719	-	-2.408	-	-20	-	6.521	-	5.373	-40.630	-40.630
di altre Società finanziarie	-	-47	-	756	-	..	-	11.539	-	-860	24.536	24.536
di Amm. pubbliche	-2.258	-17	19	-1.269	-531	-	-	-531	-	-408	-2.770	-2.770
di altri residenti	-	909	-	-	-	-	-	-	-	118	9.999	9.999
del Resto del mondo	-	-1.983	-	-71	-	-	-	-	20.469	-	20.469	20.469
Azioni e altre partecipazioni	1.063	-	-545	..	2.395	-	-26.964	-	16.470	23.012	103.741	103.741
emesse da residenti	506	-	-545	..	2.395	-	-25.707	-	16.470	-	80.729	80.729
di cui: azioni quotate	6.873	-	-37	-	..	-	-4.350	-	9.165	-	1.886	1.886
emesse dal Resto del mondo	557	-	..	-	..	-	-1.257	-	-	23.012	23.012	23.012
Quote di fondi comuni	-	..	-	..	-	17.504	-	5.537	38.807	44.435	44.435
emesse da residenti	-	..	-	..	-	-4.469	-	5.537	-	5.628	5.628
emesse dal Resto del mondo	-	..	-	..	-	21.973	-	-	38.807	38.807	38.807
Riserve assicurative e garanzie standard	1	839	8	-	..	-	29.273	514	-1.838	-483	28.809	28.809
Riserve ramo vita e fondi pensione ..	-	-	-	-	-	-	28.040	514	-919	-917	27.121	27.121
Altre riserve	1	839	8	-	..	-	1.232	-	-919	433	1.687	1.687
Altri conti attivi e passivi	2.207	2.644	-276	3.341	942	1.446	6.952	6.606	3.138	-140	29.280	29.280
Crediti commerciali	-	11	-	1.996	-	-27	4.029	3.795	1.988	-1.606	17.849	17.849
Altri	2.207	2.633	-276	1.345	942	1.473	2.923	2.811	1.150	1.466	11.431	11.431
Totale	4.161	37.228	160	-899	4.327	1.418	47.661	24.559	64.146	109.501	327.011	327.011

Attività e passività finanziarie dell'Italia nel 2020

(consistenze in milioni di euro)

Strumenti finanziari	Settori istituzionali										
	Società non finanziarie		Società finanziarie								
			Istituzioni finanziarie monetarie		Altri intermediari finanziari		Ausiliari finanziari		Imprese di assicurazione e fondi pensione		
	Attività	Passività	Attività	Passività	Attività	Passività	Attività	Passività	Attività	Passività	
Oro monetario e DSP	-	-	128.560	7.751	-	-	-	-	-	-	-
Biglietti, monete e depositi a vista..	452.444	61.035	669.211	2.593.449	81.127	-	20.792	-	20.175	-	
presso IFM	402.625	-	380.536	2.593.449	76.754	-	20.735	-	18.969	-	
presso altri residenti	10.674	61.035	161.229	-	1.554	-	-	-	612	-	
presso Resto del mondo	39.145	-	127.447	-	2.819	-	56	-	594	-	
Altri depositi	26.423	-	585.010	1.400.637	140.563	..	87.458	-	492	-	
presso IFM	17.456	-	520.709	1.400.637	140.563	-	87.458	-	487	-	
presso altri residenti	-	4.831	-	-	..	-	-	-	-	
presso Resto del mondo	8.966	-	59.470	-	..	-	..	-	5	-	
Titoli a breve termine	1.643	2.598	34.869	..	13.502	27	8.174	-	9.982	-	
emessi dalle Amm. pubbliche	1.390	-	17.909	-	12.851	-	6.879	-	4.479	-	
emessi da altri residenti	2.598	27	27	..	-	
emessi dal Resto del mondo	253	-	16.960	-	624	-	1.295	-	5.503	-	
Titoli a medio/lungo termine	65.491	151.147	1.491.212	278.523	122.949	231.676	62.912	-	674.601	15.079	
emessi da IFM	2.772	-	79.541	278.523	10.237	-	1.721	-	16.108	-	
emessi dalle Amm. centrali:CCT	293	-	95.586	-	897	-	772	-	10.632	-	
emessi dalle Amm. centrali: altri	46.729	-	943.110	-	32.250	-	52.806	-	343.228	-	
emessi dalle Amm. locali	11	-	3.825	-	..	-	..	-	520	-	
emessi da altri residenti	2.012	151.147	173.887	-	14.880	231.676	366	-	17.072	15.079	
emessi dal Resto del mondo	13.674	-	195.264	-	64.685	-	7.247	-	287.041	-	
Derivati e stock option di dipendenti	14.594	14.775	152.143	177.305	3.018	1.541	704	669	1.018	602	
Prestiti a breve termine	36.932	238.217	356.526	..	34.357	102.444	..	52.595	5	1.862	
di IFM	-	151.953	356.526	..	-	52.081	-	52.589	-	817	
di altre Società finanziarie	-	19.849	-	..	34.357	-	..	-	5	..	
di Amm. pubbliche	-	-	-	-	-	-	-	-	-	-	
di altri residenti	36.932	37.698	-	-	-	-	-	-	-	-	
del Resto del mondo	-	28.718	-	..	-	50.363	-	5	-	1.045	
Prestiti a medio/lungo termine	35.952	877.730	1.445.844	67.635	310.470	121.396	..	7.878	2.352	11.046	
di IFM	-	516.027	1.445.844	61.671	-	82.242	-	7.656	-	3.572	
di altre Società finanziarie	-	187.798	-	27	310.470	6.115	..	149	2.352	16	
di Amm. pubbliche	-	56.553	-	5.937	-	..	-	..	-	366	
di altri residenti	35.952	20.708	-	-	-	-	-	-	-	-	
del Resto del mondo	-	96.644	-	..	-	33.040	-	72	-	7.093	
Azioni e altre partecipazioni	708.694	1.853.548	173.340	147.931	267.512	203.877	43.207	22.921	129.234	123.036	
emesse da residenti	363.110	1.853.548	96.920	147.931	215.991	203.877	32.717	22.921	62.459	123.036	
di cui: azioni quotate	92.949	365.591	30.520	89.451	45.185	19.043	5.683	-	4.403	29.414	
emesse dal Resto del mondo	345.584	-	76.420	-	51.521	-	10.489	-	66.775	-	
Quote di fondi comuni	29.465	-	26.569	1.877	66.014	343.731	56.749	-	289.284	-	
emesse da residenti	8.572	-	21.784	1.877	1.274	343.731	19.763	-	35.930	-	
emesse dal Resto del mondo	20.893	-	4.785	-	64.740	-	36.986	-	253.354	-	
Riserve assicurative e garanzie standard	11.173	111.119	20.414	11.475	-	-	-	-	3.945	1.008.861	
Riserve ramo vita e fondi pensione ..	-	111.119	-	11.475	-	-	-	-	-	957.427	
Altre riserve	11.173	-	20.414	-	-	-	-	-	3.945	51.434	
Altri conti attivi e passivi	589.572	564.943	11.492	3.149	2.217	1.386	43	73	6.807	5.069	
Crediti commerciali	552.021	506.476	229	292	-	-	-	-	1.690	1.371	
Altri	37.552	58.467	11.263	2.858	2.217	1.386	43	73	5.116	3.697	
Totale	1.972.384	3.875.112	5.095.191	4.689.732	1.041.730	1.006.079	280.038	84.134	1.137.894	1.165.555	

(segue)

Attività e passività finanziarie dell'Italia nel 2020

(consistenze in milioni di euro)

Strumenti finanziari	Settori istituzionali											
	Amministrazioni pubbliche						Famiglie e istituzioni senza scopo di lucro al servizio delle famiglie		Resto del mondo		Totale	
	Amministrazioni centrali		Amministrazioni locali		Enti di previdenza e assistenza sociale		Attività	Passività	Attività	Passività	Attività	Passività
	Attività	Passività	Attività	Passività	Attività	Passività						
Oro monetario e DSP	-	-	-	-	-	-	-	-	7.751	128.560	136.311	136.311
Biglietti, monete e depositi a vista ..	57.093	168.591	19.082	-	11.355	-	1.127.276	-	586.745	222.225	3.045.299	3.045.299
presso IFM	39.068	-	16.874	-	11.355	-	1.040.029	-	586.504	-	2.593.449	2.593.449
presso altri residenti	7.568	168.591	..	-	..	-	47.748	-	241	-	229.626	229.626
presso Resto del mondo	10.458	-	2.208	-	..	-	39.498	-	-	222.225	222.225	222.225
Altri depositi	15.276	67.905	3.869	-	344	-	437.446	-	244.385	72.723	1.541.265	1.541.265
presso IFM	11.195	-	3.668	-	344	-	374.372	-	244.385	-	1.400.637	1.400.637
presso altri residenti	-	67.905	-	-	-	-	63.074	-	-	-	67.905	67.905
presso Resto del mondo	4.081	-	201	-	..	-	..	-	-	72.723	72.723	72.723
Titoli a breve termine	1	125.589	9	..	16	-	1.237	-	83.551	24.769	152.983	152.983
emessi dalle Amm. pubbliche	1	125.589	9	..	16	-	1.102	-	80.953	-	125.589	125.589
emessi da altri residenti	-	-	-	-	-	-	..	-	2.598	-	2.625	2.625
emessi dal Resto del mondo	-	-	-	-	-	-	134	-	-	24.769	24.769	24.769
Titoli a medio/lungo termine	6.113	2.371.501	3.220	12.143	36.386	-	245.853	-	998.988	647.656	3.707.725	3.707.725
emessi da IFM	12	-	523	-	1.081	-	36.448	-	130.081	-	278.523	278.523
emessi dalle Amm. centrali: CCT	34	124.611	22	-	121	-	1.358	-	14.896	-	124.611	124.611
emessi dalle Amm. centrali: altri	564	2.246.890	1.409	-	11.037	-	130.184	-	685.575	-	2.246.890	2.246.890
emessi dalle Amm. locali	-	..	12.143	55	-	4	-	7.727	-	12.143	12.143
emessi da altri residenti	5.503	-	1.015	-	21.195	-	1.261	-	160.709	-	397.902	397.902
emessi dal Resto del mondo	-	-	251	-	2.897	-	76.599	-	-	647.656	647.656	647.656
Derivati e stock option di dipendenti	..	28.843	..	883	1.057	27	118.662	66.551	291.195	291.195
Prestiti a breve termine	8.150	-	4.430	-	128	13.248	42.716	80.132	70.657	521.200	521.200
di IFM	-	3.929	-	3.591	-	128	-	38.473	-	52.964	356.526	356.526
di altre Società finanziarie	-	4.222	-	839	-	-	-	4.243	-	5.211	34.362	34.362
di Amm. pubbliche	-	-	-	-	..	-	-	-
di altri residenti	-	-	-	-	-	-	13.248	-	-	12.482	50.180	50.180
del Resto del mondo	-	-	-	-	-	-	-	-	80.132	-	80.132	80.132
Prestiti a medio/lungo termine	138.390	114.263	11.476	106.994	4.902	16	-	704.234	205.979	144.174	2.155.366	2.155.366
di IFM	-	44.877	-	57.807	-	16	-	602.208	-	69.769	1.445.844	1.445.844
di altre Società finanziarie	-	723	-	7.923	-	..	-	97.108	-	12.965	312.823	312.823
di Amm. pubbliche	138.390	694	11.476	38.004	4.902	-	-	4.918	-	48.295	154.768	154.768
di altri residenti	-	2.099	-	-	-	-	-	-	-	13.145	35.952	35.952
del Resto del mondo	-	65.870	-	3.260	-	-	-	-	205.979	-	205.979	205.979
Azioni e altre partecipazioni	134.272	-	15.328	..	24.005	-	936.385	-	576.155	656.819	3.008.132	3.008.132
emesse da residenti	114.418	-	13.521	..	23.595	-	852.425	-	576.155	-	2.351.312	2.351.312
di cui: azioni quotate	26.436	-	2.134	-	543	-	60.346	-	235.300	-	503.499	503.499
emesse dal Resto del mondo	19.853	-	1.807	-	410	-	83.960	-	-	656.819	656.819	656.819
Quote di fondi comuni	71	-	2.868	-	1.290	-	685.905	-	25.650	838.258	1.183.866	1.183.866
emesse da residenti	67	-	62	-	1.265	-	231.239	-	25.650	-	345.608	345.608
emesse dal Resto del mondo	4	-	2.806	-	25	-	454.666	-	-	838.258	838.258	838.258
Riserve assicurative e garanzie standard	77	20.075	1.029	-	..	-	1.191.106	38.656	2.391	39.949	1.230.135	1.230.135
Riserve ramo vita e fondi pensione ..	-	-	-	-	-	-	1.153.485	38.656	1.196	36.004	1.154.681	1.154.681
Altre riserve	77	20.075	1.029	-	..	-	37.621	-	1.196	3.945	75.454	75.454
Altri conti attivi e passivi	74.237	23.498	23.242	62.654	28.764	17.520	137.932	183.235	111.859	124.639	986.164	986.164
Crediti commerciali	-	4.046	-	45.803	-	2.078	108.099	99.663	86.318	88.628	748.357	748.357
Altri	74.237	19.452	23.242	16.851	28.764	15.442	29.833	83.572	25.541	36.011	237.808	237.808
Totale	425.529	2.928.415	80.122	187.104	107.063	17.664	4.777.444	968.867	3.042.246	3.036.980	17.959.641	17.959.641

Attività e passività finanziarie dell'Italia nel 2020

(flussi in milioni di euro)

Strumenti finanziari	Settori istituzionali										
	Società non finanziarie		Società finanziarie								
			Istituzioni finanziarie monetarie		Altri intermediari finanziari		Ausiliari finanziari		Imprese di assicurazione e fondi pensione		
	Attività	Passività	Attività	Passività	Attività	Passività	Attività	Passività	Attività	Passività	
Oro monetario e DSP	-	-	122	..	-	-	-	-	-	-	-
Biglietti, monete e depositi a vista ..	86.461	12.616	198.742	475.493	-2.443	-	312	-	1.859	-	
presso IFM	88.294	-	190.797	475.493	-2.781	-	313	-	1.722	-	
presso altri residenti	3.347	12.616	5.421	-	722	-	-	-	272	-	
presso Resto del mondo	-5.180	-	2.524	-	-384	-	-2	-	-136	-	
Altri depositi	637	-	185.226	125.022	3.338	..	-32.720	-	78	-	
presso IFM	770	-	182.848	125.022	3.338	-	-32.720	-	50	-	
presso altri residenti	-	89	-	-	..	-	-	-	-	
presso Resto del mondo	-133	-	2.290	-	..	-	..	-	28	-	
Titoli a breve termine	1.334	519	5.136	..	2.150	-26	1.488	-	300	-	
emessi dalle Amm. pubbliche	1.146	-	3.825	-	3.274	-	622	-	-1.565	-	
emessi da altri residenti	519	-1	..	-27	-26	..	-	-8	..	
emessi dal Resto del mondo	188	-	1.312	-	-1.098	-	867	-	1.873	-	
Titoli a medio/lungo termine	6.330	7.356	196.441	-22.492	-5.728	3.151	-18.287	-	23.105	-102	
emessi da IFM	-677	-	-4.694	-22.492	-196	-	-1.157	-	-766	-	
emessi dalle Amm. centrali: CCT	69	-	7.355	-	-370	-	-454	-	-935	-	
emessi dalle Amm. centrali: altri	6.535	-	177.139	-	-9.134	-	-15.445	-	2.052	-	
emessi dalle Amm. locali	-	-732	-	..	-	..	-	41	-	
emessi da altri residenti	-202	7.356	8.576	-	-1.056	3.151	-1.718	-	-1.808	-102	
emessi dal Resto del mondo	606	-	8.797	-	5.027	-	486	-	24.521	-	
Derivati e stock option di dipendenti	-5.355	289	1.892	..	-385	-297	..	1	315	..	
Prestiti a breve termine	-11.303	-56.617	-70.956	..	-12	6.034	..	-37.228	..	379	
di IFM	-	-42.337	-70.956	..	-	-3.896	-	-37.228	-	331	
di altre Società finanziarie	-	-1.026	-	..	-12	-	..	-	
di Amm. pubbliche	-	-	-	-	-	-	-	-	-	-	
di altri residenti	-11.303	-11.002	-	-	-	-	-	-	-	-	
del Resto del mondo	-	-2.252	-	..	-	9.930	-	..	-	47	
Prestiti a medio/lungo termine	1.002	93.476	125.701	27.447	3.146	-3.144	..	1.467	444	749	
di IFM	-	85.736	125.701	28.147	-	-1.303	-	1.637	-	-12	
di altre Società finanziarie	-	3.132	-	-19	3.146	-466	..	-9	444	-1	
di Amm. pubbliche	-	4.233	-	-681	-	-	-	..	
di altri residenti	1.002	735	-	-	-	-	-	-	-	-	
del Resto del mondo	-	-360	-	..	-	-1.374	-	-161	-	762	
Azioni e altre partecipazioni	8.913	-12.240	13.840	11.723	-7.737	-15.246	-2.556	-2.642	4.445	-835	
emesse da residenti	6.047	-12.240	9.774	11.723	-10.615	-15.246	-3.185	-2.642	1.520	-835	
di cui: azioni quotate	-3.398	1.162	7.086	1.576	4.967	..	-4.910	-	492	..	
emesse dal Resto del mondo	2.866	-	4.066	-	2.878	-	629	-	2.925	-	
Quote di fondi comuni	2.863	-	2.997	298	2.664	6.665	1.069	-	11.615	-	
emesse da residenti	1.230	-	2.733	298	399	6.665	450	-	-6.828	-	
emesse dal Resto del mondo	1.633	-	264	-	2.265	-	619	-	18.443	-	
Riserve assicurative e garanzie standard	-38	2.197	11.870	2.299	-	-	-	-	-801	26.308	
Riserve ramo vita e fondi pensione ..	-	2.197	-	2.299	-	-	-	-	-	26.484	
Altre riserve	-38	-	11.870	-	-	-	-	-	-801	-176	
Altri conti attivi e passivi	3.216	8.902	3.180	956	-448	545	18	8	1.134	-27	
Crediti commerciali	2.220	3.815	-213	-71	-	-	-	-	
Altri	996	5.087	3.393	1.026	-448	545	18	8	1.134	-27	
Totale	94.059	56.498	674.191	620.745	-5.455	-2.317	-50.676	-38.394	42.496	26.471	

(segue)

Attività e passività finanziarie dell'Italia nel 2020

(flussi in milioni di euro)

Strumenti finanziari	Settori istituzionali											
	Amministrazioni pubbliche						Famiglie e istituzioni senza scopo di lucro al servizio delle famiglie	Resto del mondo		Totale		
	Amministrazioni centrali		Amministrazioni locali		Enti di previdenza e assistenza sociale							
	Attività	Passività	Attività	Passività	Attività	Passività	Attività	Passività	Attività	Passività	Attività	Passività
Oro monetario e DSP	-	-	-	-	-	-	-	-	..	122	122	122
Biglietti, monete e depositi a vista ..	16.244	6.357	514	-	1.636	-	107.666	-	79.276	-4.199	490.266	490.266
presso IFM	15.452	-	514	-	1.636	-	100.301	-	79.244	-	475.493	475.493
presso altri residenti	792	6.357	..	-	..	-	8.387	-	32	-	18.972	18.972
presso Resto del mondo	-	..	-	..	-	-1.022	-	-	-4.199	-4.199	-4.199
Altri depositi	-5.612	-3.928	839	-	-379	-	-2.982	-	-23.590	3.741	124.835	124.835
presso IFM	-7.169	-	839	-	-379	-	1.035	-	-23.590	-	125.022	125.022
presso altri residenti	-	-3.928	-	-	-	-	-4.017	-	-	-	-3.928	-3.928
presso Resto del mondo	1.557	-	..	-	..	-	..	-	-	3.741	3.741	3.741
Titoli a breve termine	-108	11.157	7	..	-15	-	-669	-	5.157	3.129	14.779	14.779
emessi dalle Amm. pubbliche	-108	11.157	7	..	-15	-	-657	-	4.628	-	11.157	11.157
emessi da altri residenti	-	-	-	-	-	-	..	-	529	-	493	493
emessi dal Resto del mondo	-	-	-	-	-	-	-12	-	-	3.129	3.129	3.129
Titoli a medio/lungo termine	-407	134.667	88	-1.094	1.278	-	-24.344	-	-21.480	35.510	156.996	156.996
emessi da IFM	-	..	-	..	-	-18.267	-	3.264	-	-22.492	-22.492
emessi dalle Amm. centrali: CCT	-61	1.084	-24	-	-436	-	477	-	-4.537	-	1.084	1.084
emessi dalle Amm. centrali: altri	127	133.583	116	-	1.403	-	-2.131	-	-27.079	-	133.583	133.583
emessi dalle Amm. locali	-	..	-1.094	-2	-	..	-	-401	-	-1.094	-1.094
emessi da altri residenti	-472	-	-4	-	313	-	-496	-	7.273	-	10.405	10.405
emessi dal Resto del mondo	-	-	..	-	..	-	-3.927	-	-	35.510	35.510	35.510
Derivati e stock option di dipendenti	1.993	-2.124	294	290	..	-1.176	..	-2.131	-2.131
Prestiti a breve termine	1.500	-	95	-	60	771	-4.688	7.726	16.691	-73.774	-73.774
di IFM	-	51	-	128	-	60	-	-4.286	-	16.220	-70.956	-70.956
di altre Società finanziarie	-	1.449	-	-34	-	-	-	-402	-	1	-12	-12
di Amm. pubbliche	-	-	-	-	..	-	-	-
di altri residenti	-	-	-	-	-	-	771	-	-	470	-10.532	-10.532
del Resto del mondo	-	-	-	-	-	-	-	-	7.726	-	7.726	7.726
Prestiti a medio/lungo termine	2.592	15.924	-88	-316	-482	-14	-	14.948	18.555	332	150.869	150.869
di IFM	-	-2.732	-	64	-	-14	-	14.558	-	-380	125.701	125.701
di altre Società finanziarie	-	-68	-	150	-	..	-	872	-	-1	3.590	3.590
di Amm. pubbliche	2.592	-111	-88	-757	-482	-	-	-482	-	-179	2.022	2.022
di altri residenti	-	-625	-	-	-	-	-	-	-	892	1.002	1.002
del Resto del mondo	-	19.461	-	227	-	-	-	-	18.555	-	18.555	18.555
Azioni e altre partecipazioni	186	-	-72	..	1.907	-	-15.763	-	-5.796	16.608	-2.633	-2.633
emesse da residenti	-293	-	-72	..	1.907	-	-18.527	-	-5.796	-	-19.241	-19.241
di cui: azioni quotate	64	-	-41	-	..	-	8.309	-	-9.831	-	2.738	2.738
emesse dal Resto del mondo	479	-	..	-	..	-	2.764	-	-	16.608	16.608	16.608
Quote di fondi comuni	-	..	-	..	-	33.396	-	2.699	50.340	57.303	57.303
emesse da residenti	-	..	-	..	-	6.280	-	2.699	-	6.963	6.963
emesse dal Resto del mondo	-	..	-	..	-	27.116	-	-	50.340	50.340	50.340
Riserve assicurative e garanzie standard	..	11.871	-4	-	..	-	30.615	467	-39	-1.539	41.603	41.603
Riserve ramo vita e fondi pensione ..	-	-	-	-	-	-	30.728	467	-19	-738	30.709	30.709
Altre riserve	11.871	-4	-	..	-	-113	-	-19	-801	10.894	10.894
Altri conti attivi e passivi	4.494	-986	-334	5.305	-553	3.012	-2.952	-4.486	5.548	74	13.302	13.302
Crediti commerciali	-	-1.643	-	4.748	-	-39	-4.713	-4.728	2.977	-1.812	271	271
Altri	4.494	657	-334	557	-553	3.051	1.761	242	2.571	1.886	13.031	13.031
Totale	19.381	174.437	1.244	3.990	3.391	3.058	126.027	6.241	66.880	120.808	971.538	971.538

Società non finanziarie

(consistenze in milioni di euro)

Strumenti finanziari	ATTIVITÀ					PASSIVITÀ				
	2020 I trim	2020 II trim	2020 III trim	2020 IV trim	2021 I trim	2020 I trim	2020 II trim	2020 III trim	2020 IV trim	2021 I trim
Oro monetario e DSP	-	-	-	-	-	-	-	-	-	-
Biglietti, monete e depositi a vista	365.109	391.277	426.157	452.444	447.883	52.563	55.374	56.798	61.035	62.912
presso IFM	319.652	345.976	376.727	402.625	396.065	-	-	-	-	-
presso altri residenti	9.408	10.358	11.334	10.674	11.927	52.563	55.374	56.798	61.035	62.912
presso Resto del mondo	36.049	34.943	38.096	39.145	39.891	-	-	-	-	-
Altri depositi	24.845	28.482	29.924	26.423	25.493	-	-	-	-	-
presso IFM	16.381	20.880	21.596	17.456	16.552	-	-	-	-	-
presso altri residenti	-	-	-	-	-
presso Resto del mondo	8.464	7.602	8.328	8.966	8.941	-	-	-	-	-
Titoli a breve termine	345	437	359	1.643	893	2.149	2.227	2.159	2.598	2.629
emessi dalle Amm. pubbliche	272	179	98	1.390	662	-	-	-	-	-
emessi da altri residenti	2.149	2.227	2.159	2.598	2.629
emessi dal Resto del mondo	74	257	261	253	231	-	-	-	-	-
Titoli a medio/lungo termine	55.778	58.394	62.152	65.491	67.501	128.599	139.153	141.717	151.147	157.978
emessi da IFM	3.545	3.656	3.619	2.772	2.590	-	-	-	-	-
emessi dalle Amm. centrali: CCT	216	256	313	293	343	-	-	-	-	-
emessi dalle Amm. centrali: altri	36.938	39.167	43.395	46.729	48.132	-	-	-	-	-
emessi dalle Amm. locali	11	11	11	11	..	-	-	-	-	-
emessi da altri residenti	2.419	2.349	2.091	2.012	2.114	128.599	139.153	141.717	151.147	157.978
emessi dal Resto del mondo	12.649	12.955	12.722	13.674	14.321	-	-	-	-	-
Derivati e stock option di dipendenti	15.720	15.469	15.106	14.594	12.976	12.018	11.279	14.639	14.775	14.643
Prestiti a breve termine	44.422	41.204	38.786	36.932	36.830	300.100	276.198	254.295	238.217	229.894
di IFM	-	-	-	-	-	207.294	186.205	169.139	151.953	147.535
di altre Società finanziarie	-	-	-	-	-	17.965	15.854	15.558	19.849	17.072
di Amm. pubbliche	-	-	-	-	-	-	-	-	-	-
di altri residenti	44.422	41.204	38.786	36.932	36.830	46.021	43.279	40.436	37.698	37.961
del Resto del mondo	-	-	-	-	-	28.820	30.860	29.162	28.718	27.326
Prestiti a medio/lungo termine	34.339	34.396	35.693	35.952	36.243	797.138	828.111	866.695	877.730	888.426
di IFM	-	-	-	-	-	443.308	475.599	507.873	516.027	523.677
di altre Società finanziarie	-	-	-	-	-	182.458	182.430	183.998	187.798	189.048
di Amm. pubbliche	-	-	-	-	-	52.118	52.360	52.924	56.553	56.997
di altri residenti	34.339	34.396	35.693	35.952	36.243	20.156	20.340	20.524	20.708	20.782
del Resto del mondo	-	-	-	-	-	99.097	97.382	101.376	96.644	97.923
Azioni e altre partecipazioni	722.574	705.592	696.596	708.694	722.392	1.763.627	1.813.309	1.792.723	1.853.548	1.886.374
emesse da residenti	371.795	359.793	346.541	363.110	369.684	1.763.627	1.813.309	1.792.723	1.853.548	1.886.374
di cui: azioni quotate	64.459	77.477	81.173	92.949	108.197	295.187	334.703	320.948	365.591	396.744
emesse dal Resto del mondo	350.779	345.799	350.055	345.584	352.708	-	-	-	-	-
Quote di fondi comuni	24.147	26.300	26.819	29.465	31.232	-	-	-	-	-
emesse da residenti	7.665	7.927	7.935	8.572	8.766	-	-	-	-	-
emesse dal Resto del mondo	16.483	18.373	18.885	20.893	22.466	-	-	-	-	-
Riserve assicurative e garanzie standard	11.060	11.023	11.283	11.173	11.068	109.530	110.101	110.635	111.119	111.589
Riserve ramo vita e fondi pensione	-	-	-	-	-	109.530	110.101	110.635	111.119	111.589
Altre riserve	11.060	11.023	11.283	11.173	11.068	-	-	-	-	-
Altri conti attivi e passivi	589.893	593.321	591.918	589.572	590.800	554.256	559.205	557.431	564.943	560.533
Crediti commerciali	555.684	557.177	556.508	552.021	552.143	507.495	507.956	507.443	506.476	507.112
Altri	34.210	36.144	35.409	37.552	38.658	46.761	51.249	49.988	58.467	53.421
Totale	1.888.233	1.905.897	1.934.791	1.972.384	1.983.311	3.719.979	3.794.956	3.797.091	3.875.112	3.914.979

Società non finanziarie

(flussi in milioni di euro)

Strumenti finanziari	ATTIVITÀ					PASSIVITÀ				
	2020 I trim	2020 II trim	2020 III trim	2020 IV trim	2021 I trim	2020 I trim	2020 II trim	2020 III trim	2020 IV trim	2021 I trim
Oro monetario e DSP	-	-	-	-	-	-	-	-	-	-
Biglietti, monete e depositi a vista	-602	26.155	35.886	25.021	-3.927	4.144	2.811	1.423	4.237	1.877
presso IFM	5.321	26.324	30.751	25.899	-6.560	-	-	-	-	-
presso altri residenti	2.080	951	976	-660	1.253	4.144	2.811	1.423	4.237	1.877
presso Resto del mondo	-8.003	-1.120	4.159	-217	1.380	-	-	-	-	-
Altri depositi	-1.218	3.364	1.670	-3.178	-793	-	-	-	-	-
presso IFM	-305	4.500	716	-4.140	-904	-	-	-	-	-
presso altri residenti	-	-	-	-	-
presso Resto del mondo	-913	-1.136	954	962	111	-	-	-	-	-
Titoli a breve termine	35	89	-77	1.287	-754	70	78	-68	439	31
emessi dalle Amm. pubbliche	27	-92	-81	1.292	-727	-	-	-	-	-
emessi da altri residenti	70	78	-68	439	31
emessi dal Resto del mondo	9	181	4	-5	-27	-	-	-	-	-
Titoli a medio/lungo termine	1.640	1.353	1.802	1.536	2.613	-3.583	1.599	2.337	7.004	6.327
emessi da IFM	143	98	-37	-881	-106	-	-	-	-	-
emessi dalle Amm. centrali: CCT	54	26	34	-45	46	-	-	-	-	-
emessi dalle Amm. centrali: altri	1.408	1.206	2.307	1.614	2.315	-	-	-	-	-
emessi dalle Amm. locali	-11	-	-	-	-	-
emessi da altri residenti	381	-105	-375	-103	103	-3.583	1.599	2.337	7.004	6.327
emessi dal Resto del mondo	-347	128	-127	951	267	-	-	-	-	-
Derivati e stock option di dipendenti	-954	-4.068	-68	-264	-292	72	72	72	72	-36
Prestiti a breve termine	-3.018	-2.593	-2.663	-3.029	54	4.916	-22.949	-20.996	-17.588	-6.712
di IFM	-	-	-	-	-	10.830	-20.447	-16.745	-15.975	-3.992
di altre Società finanziarie	-	-	-	-	-	-2.910	-2.111	-296	4.291	-2.777
di Amm. pubbliche	-	-	-	-	-	-	-	-	-	-
di altri residenti	-3.018	-2.593	-2.663	-3.029	54	-2.678	-2.742	-2.843	-2.739	263
del Resto del mondo	-	-	-	-	-	-326	2.351	-1.112	-3.165	-206
Prestiti a medio/lungo termine	-319	136	1.145	39	364	11.047	31.192	39.405	11.831	8.648
di IFM	-	-	-	-	-	10.635	32.991	32.951	9.159	8.026
di altre Società finanziarie	-	-	-	-	-	-1.731	-28	1.450	3.441	-1.428
di Amm. pubbliche	-	-	-	-	-	-203	242	564	3.630	443
di altri residenti	-319	136	1.145	39	364	184	184	184	184	74
del Resto del mondo	-	-	-	-	-	2.163	-2.197	4.256	-4.582	1.532
Azioni e altre partecipazioni	30.018	-9.944	900	-12.061	27.684	-7.792	1.349	-13.942	8.145	1.275
emesse da residenti	24.967	-5.776	-6.310	-6.834	24.932	-7.792	1.349	-13.942	8.145	1.275
di cui: azioni quotate	7.367	-5.430	1.591	-6.925	-2.570	320	392	34	416	262
emesse dal Resto del mondo	5.051	-4.168	7.210	-5.227	2.753	-	-	-	-	-
Quote di fondi comuni	-293	558	210	2.389	1.522	-	-	-	-	-
emesse da residenti	-48	65	-34	1.246	164	-	-	-	-	-
emesse dal Resto del mondo	-245	493	243	1.142	1.359	-	-	-	-	-
Riserve assicurative e garanzie standard	-243	-30	303	-68	-70	608	571	534	484	470
Riserve ramo vita e fondi pensione	-	-	-	-	-	608	571	534	484	470
Altre riserve	-243	-30	303	-68	-70	-	-	-	-	-
Altri conti attivi e passivi	3.495	3.420	-1.370	-2.330	1.189	-1.629	4.882	-1.882	7.531	-5.020
Crediti commerciali	5.906	1.473	-665	-4.493	116	4.850	452	-545	-942	25
Altri	-2.411	1.947	-704	2.163	1.072	-6.479	4.430	-1.337	8.473	-5.045
Totale	28.541	18.440	37.737	9.341	27.589	7.854	19.605	6.884	22.156	6.860

Banca Centrale

(consistenze in milioni di euro)

Strumenti finanziari	ATTIVITÀ					PASSIVITÀ				
	2020 I trim	2020 II trim	2020 III trim	2020 IV trim	2021 I trim	2020 I trim	2020 II trim	2020 III trim	2020 IV trim	2021 I trim
Oro monetario e DSP	122.787	131.453	133.660	128.560	120.311	8.192	8.079	7.906	7.751	7.949
Biglietti, monete e depositi a vista	8.481	3.664	5.146	4.220	4.521	866.019	1.016.794	1.076.862	1.101.394	1.210.726
presso IFM	3	866.019	1.016.794	1.076.862	1.101.394	1.210.726
presso altri residenti	-	-	-	-	-
presso Resto del mondo	8.481	3.664	5.146	4.220	4.519	-	-	-	-	-
Altri depositi	338.812	416.279	435.161	439.485	515.431	270	5	710	6.446	2.539
presso IFM	272.098	349.959	367.649	375.185	448.741	270	5	710	6.446	2.539
presso altri residenti	4.750	4.757	4.805	4.831	4.836	-	-	-	-	-
presso Resto del mondo	61.965	61.563	62.707	59.470	61.854	-	-	-	-	-
Titoli a breve termine	4.707	11.178	10.820	16.426	17.487
emessi dalle Amm. pubbliche	80	3.265	5.607	7.358	7.303	-	-	-	-	-
emessi da altri residenti	67
emessi dal Resto del mondo	4.627	7.846	5.213	9.068	10.185	-	-	-	-	-
Titoli a medio/lungo termine	580.056	653.937	712.739	748.547	774.497
emessi da IFM	29.509	31.129	31.301	29.873	29.219
emessi dalle Amm. centrali: CCT	28.354	29.986	31.183	28.829	30.128	-	-	-	-	-
emessi dalle Amm. centrali: altri	438.957	509.421	564.438	606.921	633.613	-	-	-	-	-
emessi dalle Amm. locali	-	-	-	-	-
emessi da altri residenti	17.280	19.929	21.629	22.910	23.471	-	-	-	-	-
emessi dal Resto del mondo	65.957	63.471	64.189	60.014	58.067	-	-	-	-	-
Derivati e stock option di dipendenti	33	15	15	3	33	6	12	8	18	13
Prestiti a breve termine	771	826	841	762	1.428
di IFM	771	826	841	762	1.428	-	-	-	-	-
di altre Società finanziarie	-	-	-	-	-	-	-	-	-	-
di Amm. pubbliche	-	-	-	-	-	-	-	-	-	-
di altri residenti	-	-	-	-	-	-	-	-	-	-
del Resto del mondo	-	-	-	-	-	-	-	-	-	-
Prestiti a medio/lungo termine	1.267	1.303	1.303	1.216	1.066
di IFM	1.267	1.303	1.303	1.216	1.066
di altre Società finanziarie	-	-	-	-	-	-	-	-	-	-
di Amm. pubbliche	-	-	-	-	-
di altri residenti	-	-	-	-	-	-	-	-	-	-
del Resto del mondo	-	-	-	-	-
Azioni e altre partecipazioni	10.609	12.714	13.232	14.831	15.790	7.500	7.500	7.500	7.500	7.500
emesse da residenti	2.403	3.229	3.443	4.003	4.376	7.500	7.500	7.500	7.500	7.500
di cui: azioni quotate	1.806	2.631	2.845	3.405	3.779	-	-	-	-	-
emesse dal Resto del mondo	8.206	9.485	9.790	10.828	11.414	-	-	-	-	-
Quote di fondi comuni	1.697	1.865	1.915	1.840	2.016
emesse da residenti
emesse dal Resto del mondo	1.697	1.865	1.915	1.840	2.016	-	-	-	-	-
Riserve assicurative e garanzie standard	7.361	7.415	7.440	7.496	7.529
Riserve ramo vita e fondi pensione	-	-	-	-	-	7.361	7.415	7.440	7.496	7.529
Altre riserve	-	-	-	-	-
Altri conti attivi e passivi
Crediti commerciali	-	-	-	-	-	-	-	-	-	-
Altri
Totale	1.069.220	1.233.233	1.314.834	1.355.890	1.452.580	889.347	1.039.805	1.100.426	1.130.604	1.236.255

Banca Centrale

(flussi in milioni di euro)

Strumenti finanziari	ATTIVITÀ					PASSIVITÀ				
	2020 I trim	2020 II trim	2020 III trim	2020 IV trim	2021 I trim	2020 I trim	2020 II trim	2020 III trim	2020 IV trim	2021 I trim
Oro monetario e DSP	22	-65	-31	195	20
Biglietti, monete e depositi a vista	5.335	-5.173	1.441	-837	157	80.939	150.784	60.084	24.242	109.315
presso IFM	3	80.939	150.784	60.084	24.242	109.315
presso altri residenti	-	-	-	-	-
presso Resto del mondo	5.335	-5.173	1.441	-837	155	-	-	-	-	-
Altri depositi	56.118	78.540	19.155	4.561	75.763	-1.154	-265	705	5.735	-3.907
presso IFM	51.740	78.836	17.816	7.604	73.563	-1.154	-265	705	5.735	-3.907
presso altri residenti	7	7	49	26	5	-	-	-	-	-
presso Resto del mondo	4.371	-303	1.291	-3.068	2.195	-	-	-	-	-
Titoli a breve termine	-4.164	6.639	-46	5.757	777
emessi dalle Amm. pubbliche	80	3.176	2.340	1.752	-44	-	-	-	-	-
emessi da altri residenti	67	-67
emessi dal Resto del mondo	-4.244	3.396	-2.320	4.004	821	-	-	-	-	-
Titoli a medio/lungo termine	23.227	64.361	45.798	25.216	33.210
emessi da IFM	882	1.302	133	-1.428	-370
emessi dalle Amm. centrali: CCT	758	1.399	924	-2.525	1.326	-	-	-	-	-
emessi dalle Amm. centrali: altri	20.256	62.135	41.614	31.468	33.720	-	-	-	-	-
emessi dalle Amm. locali	-	-	-	-	-
emessi da altri residenti	566	1.723	1.394	969	748	-	-	-	-	-
emessi dal Resto del mondo	765	-2.198	1.733	-3.269	-2.214	-	-	-	-	-
Derivati e stock option di dipendenti
Prestiti a breve termine	-16	67	32	-63	645
di IFM	-16	67	32	-63	645	-	-	-	-	-
di altre Società finanziarie	-	-	-	-	-	-	-	-	-	-
di Amm. pubbliche	-	-	-	-	-	-	-	-	-	-
di altri residenti	-	-	-	-	-	-	-	-	-	-
del Resto del mondo	-	-	-	-	-	-	-	-	-	-
Prestiti a medio/lungo termine	-38	54	25	-63	-191
di IFM	-38	54	25	-63	-191
di altre Società finanziarie	-	-	-	-	-	-	-	-	-	-
di Amm. pubbliche	-	-	-	-	-
di altri residenti	-	-	-	-	-	-	-	-	-	-
del Resto del mondo	-	-	-	-	-
Azioni e altre partecipazioni	567	850	394	262	6
emesse da residenti	390	545	295	223	183
di cui: azioni quotate	390	545	295	223	183	-	-	-	-	-
emesse dal Resto del mondo	177	305	100	39	-177	-	-	-	-	-
Quote di fondi comuni	-1	165	3	164	17
emesse da residenti
emesse dal Resto del mondo	-1	165	3	164	17	-	-	-	-	-
Riserve assicurative e garanzie standard	9	5	10	18	3
Riserve ramo vita e fondi pensione	-	-	-	-	-	9	5	10	18	3
Altre riserve	-	-	-	-	-
Altri conti attivi e passivi
Crediti commerciali	-	-	-	-	-	-	-	-	-	-
Altri
Totale	81.050	145.437	66.773	35.192	110.405	79.794	150.525	60.799	29.995	105.410

Istituzioni finanziarie monetarie esclusa la Banca Centrale

(consistenze in milioni di euro)

Strumenti finanziari	ATTIVITÀ					PASSIVITÀ				
	2020 I trim	2020 II trim	2020 III trim	2020 IV trim	2021 I trim	2020 I trim	2020 II trim	2020 III trim	2020 IV trim	2021 I trim
Oro monetario e DSP	-	-	-	-	-	-	-	-	-	-
Biglietti, monete e depositi a vista	509.291	554.953	563.287	664.991	717.437	1.361.823	1.387.135	1.424.189	1.492.055	1.504.942
presso IFM	201.613	264.158	285.176	380.536	436.504	1.361.823	1.387.135	1.424.189	1.492.055	1.504.942
presso altri residenti	167.651	161.217	159.174	161.229	166.623	-	-	-	-	-
presso Resto del mondo	140.026	129.578	118.937	123.227	114.309	-	-	-	-	-
Altri depositi	266.958	292.482	149.687	145.525	162.989	1.474.989	1.550.082	1.393.637	1.394.191	1.453.078
presso IFM	266.958	292.482	149.687	145.525	162.989	1.474.989	1.550.082	1.393.637	1.394.191	1.453.078
presso altri residenti	-	-	-	-	-
presso Resto del mondo	-	-	-	-	-
Titoli a breve termine	24.100	25.235	20.928	18.443	21.172
emessi dalle Amm. pubbliche	16.831	18.049	14.325	10.551	14.869	-	-	-	-	-
emessi da altri residenti	1	1
emessi dal Resto del mondo	7.268	7.186	6.604	7.892	6.303	-	-	-	-	-
Titoli a medio/lungo termine	717.951	774.366	775.374	742.666	747.505	289.202	290.526	284.440	278.523	275.645
emessi da IFM	59.491	59.737	52.291	49.668	48.146	289.202	290.526	284.440	278.523	275.645
emessi dalle Amm. centrali: CCT	63.400	67.776	70.177	66.757	67.779	-	-	-	-	-
emessi dalle Amm. centrali: altri	318.824	350.425	361.609	336.188	340.512	-	-	-	-	-
emessi dalle Amm. locali	4.717	4.619	4.230	3.825	1.959	-	-	-	-	-
emessi da altri residenti	143.600	148.409	146.433	150.977	144.742	-	-	-	-	-
emessi dal Resto del mondo	127.919	143.399	140.634	135.250	144.366	-	-	-	-	-
Derivati e stock option di dipendenti	182.330	188.862	154.351	152.140	132.429	206.130	214.246	181.251	177.288	148.607
Prestiti a breve termine	441.665	395.279	384.147	355.764	338.929
di IFM	441.665	395.279	384.147	355.764	338.929
di altre Società finanziarie	-	-	-	-	-
di Amm. pubbliche	-	-	-	-	-	-	-	-	-	-
di altri residenti	-	-	-	-	-	-	-	-	-	-
del Resto del mondo	-	-	-	-	-
Prestiti a medio/lungo termine	1.337.140	1.388.001	1.430.858	1.444.628	1.461.303	40.466	54.385	61.088	67.635	69.214
di IFM	1.337.140	1.388.001	1.430.858	1.444.628	1.461.303	34.214	48.015	54.853	61.671	63.474
di altre Società finanziarie	-	-	-	-	-	43	28	27	27	26
di Amm. pubbliche	-	-	-	-	-	6.208	6.343	6.208	5.937	5.714
di altri residenti	-	-	-	-	-	-	-	-	-	-
del Resto del mondo	-	-	-	-	-
Azioni e altre partecipazioni	153.694	157.667	158.409	158.509	160.997	111.536	131.909	126.302	140.431	184.306
emesse da residenti	87.648	90.523	91.770	92.917	95.549	111.536	131.909	126.302	140.431	184.306
di cui: azioni quotate	25.250	26.712	30.539	27.115	32.211	70.390	83.577	82.017	89.451	117.119
emesse dal Resto del mondo	66.046	67.144	66.639	65.592	65.448	-	-	-	-	-
Quote di fondi comuni	20.629	21.393	21.923	24.729	26.236	2.301	2.355	2.327	1.877	1.992
emesse da residenti	18.007	18.617	19.086	21.784	22.611	2.301	2.355	2.327	1.877	1.992
emesse dal Resto del mondo	2.622	2.776	2.837	2.945	3.625	-	-	-	-	-
Riserve assicurative e garanzie standard	10.736	12.313	16.275	20.414	24.028	4.164	3.979	3.979	3.979	3.713
Riserve ramo vita e fondi pensione	-	-	-	-	-	4.164	3.979	3.979	3.979	3.713
Altre riserve	10.736	12.313	16.275	20.414	24.028	-	-	-	-	-
Altri conti attivi e passivi	21.361	19.493	11.069	11.492	11.488	2.734	2.497	2.363	3.149	3.348
Crediti commerciali	442	335	294	229	258	531	494	233	292	549
Altri	20.919	19.158	10.775	11.263	11.230	2.203	2.003	2.130	2.858	2.799
Totale	3.685.856	3.830.045	3.686.309	3.739.300	3.804.513	3.493.344	3.637.113	3.479.575	3.559.128	3.644.846

Istituzioni finanziarie monetarie esclusa la Banca Centrale

(flussi in milioni di euro)

Strumenti finanziari	ATTIVITÀ					PASSIVITÀ				
	2020 I trim	2020 II trim	2020 III trim	2020 IV trim	2021 I trim	2020 I trim	2020 II trim	2020 III trim	2020 IV trim	2021 I trim
Oro monetario e DSP	-	-	-	-	-	-	-	-	-	-
Biglietti, monete e depositi a vista	38.868	46.406	9.620	103.082	51.372	29.211	25.312	37.054	67.866	12.887
presso IFM	11.875	62.545	21.018	95.360	55.969	29.211	25.312	37.054	67.866	12.887
presso altri residenti	11.843	-6.434	-2.043	2.055	5.395	-	-	-	-	-
presso Resto del mondo	15.150	-9.704	-9.355	5.668	-9.991	-	-	-	-	-
Altri depositi	-4.715	25.524	10.205	-4.162	17.465	42.580	76.865	-1.573	2.129	55.369
presso IFM	-4.715	25.524	10.205	-4.162	17.465	42.580	76.865	-1.573	2.129	55.369
presso altri residenti	-	-	-	-	-
presso Resto del mondo	-	-	-	-	-
Titoli a breve termine	2.770	1.102	-4.367	-2.555	2.761
emessi dalle Amm. pubbliche	2.904	1.183	-3.782	-3.830	4.377	-	-	-	-	-
emessi da altri residenti	-1
emessi dal Resto del mondo	-134	-81	-585	1.275	-1.616	-	-	-	-	-
Titoli a medio/lungo termine	22.690	48.924	2.218	-35.993	9.708	-7.779	-5.806	1.275	-10.182	-7.126
emessi da IFM	-1.357	-930	-382	-2.913	-1.447	-7.779	-5.806	1.275	-10.182	-7.126
emessi dalle Amm. centrali: CCT	5.123	3.777	1.579	-3.680	1.125	-	-	-	-	-
emessi dalle Amm. centrali: altri	16.952	27.510	6.060	-28.855	5.595	-	-	-	-	-
emessi dalle Amm. locali	-226	-28	-193	-285	-1.944	-	-	-	-	-
emessi da altri residenti	-3.814	4.885	-1.822	4.674	-5.023	-	-	-	-	-
emessi dal Resto del mondo	6.012	13.712	-3.024	-4.934	11.402	-	-	-	-	-
Derivati e stock option di dipendenti	43	867	224	759	63
Prestiti a breve termine	11.946	-45.544	-10.552	-26.826	-16.554
di IFM	11.946	-45.544	-10.552	-26.826	-16.554
di altre Società finanziarie	-	-	-	-	-
di Amm. pubbliche	-	-	-	-	-	-	-	-	-	-
di altri residenti	-	-	-	-	-	-	-	-	-	-
del Resto del mondo	-	-	-	-	-
Prestiti a medio/lungo termine	15.044	52.187	44.153	14.339	16.555	278	13.919	6.703	6.547	1.579
di IFM	15.044	52.187	44.153	14.339	16.555	690	13.800	6.838	6.818	1.803
di altre Società finanziarie	-	-	-	-	-	-3	-16	-1
di Amm. pubbliche	-	-	-	-	-	-410	135	-135	-271	-223
di altri residenti	-	-	-	-	-	-	-	-	-	-
del Resto del mondo	-	-	-	-	-
Azioni e altre partecipazioni	-1.300	3.577	5.661	3.829	818	-1.040	2.893	5.900	3.969	7.268
emesse da residenti	599	2.461	4.669	593	1.019	-1.040	2.893	5.900	3.969	7.268
di cui: azioni quotate	112	1.024	4.210	287	140	..	8	1.027	541	81
emesse dal Resto del mondo	-1.899	1.116	992	3.236	-201	-	-	-	-	-
Quote di fondi comuni	263	332	309	1.762	1.038	722	54	-28	-450	115
emesse da residenti	452	278	279	1.724	393	722	54	-28	-450	115
emesse dal Resto del mondo	-189	54	30	38	645	-	-	-	-	-
Riserve assicurative e garanzie standard	371	1.577	3.963	5.959	1.797	-1.263	-17	-42	3.580	21
Riserve ramo vita e fondi pensione	-	-	-	-	-	-1.263	-17	-42	3.580	21
Altre riserve	371	1.577	3.963	5.959	1.797	-	-	-	-	-
Altri conti attivi e passivi	3.050	-1.841	1.542	428	-32	501	-223	-119	797	175
Crediti commerciali	-10	-102	-39	-62	28	165	-36	-259	60	254
Altri	3.060	-1.739	1.581	490	-61	336	-187	140	737	-80
Totale	89.029	133.112	62.975	60.623	84.989	63.209	112.997	49.170	74.256	70.287

Altri intermediari finanziari esclusi i fondi comuni non monetari

(consistenze in milioni di euro)

Strumenti finanziari	ATTIVITÀ					PASSIVITÀ				
	2020 I trim	2020 II trim	2020 III trim	2020 IV trim	2021 I trim	2020 I trim	2020 II trim	2020 III trim	2020 IV trim	2021 I trim
Oro monetario e DSP	-	-	-	-	-	-	-	-	-	-
Biglietti, monete e depositi a vista	55.099	55.112	50.794	54.624	58.191	-	-	-	-	-
presso IFM	53.007	52.910	48.645	52.003	55.364	-	-	-	-	-
presso altri residenti	205	236	170	614	671	-	-	-	-	-
presso Resto del mondo	1.887	1.966	1.979	2.006	2.155	-	-	-	-	-
Altri depositi	130.357	133.707	130.934	139.658	129.019
presso IFM	130.357	133.707	130.934	139.658	129.019	-	-	-	-	-
presso altri residenti	-	-	-	-	-
presso Resto del mondo	-	-	-	-	-
Titoli a breve termine	168	341	59	41	15	27	27
emessi dalle Amm. pubbliche	-	-	-	-	-
emessi da altri residenti	27	27
emessi dal Resto del mondo	168	341	59	41	15	-	-	-	-	-
Titoli a medio/lungo termine	5.290	7.227	7.628	8.211	7.248	221.682	220.200	219.180	231.676	222.564
emessi da IFM	1.199	1.073	1.149	1.682	2.076	-	-	-	-	-
emessi dalle Amm. centrali: CCT	12	15	15	21	23	-	-	-	-	-
emessi dalle Amm. centrali: altri	610	774	659	611	586	-	-	-	-	-
emessi dalle Amm. locali	-	-	-	-	-
emessi da altri residenti	1.658	1.347	2.026	1.969	1.487	221.682	220.200	219.180	231.676	222.564
emessi dal Resto del mondo	1.811	4.018	3.780	3.928	3.076	-	-	-	-	-
Derivati e stock option di dipendenti	1.526	1.398	1.382	1.323	1.175	1.123	1.040	972	949	864
Prestiti a breve termine	28.504	26.869	27.469	34.357	29.226	105.906	110.485	88.083	102.444	102.931
di IFM	-	-	-	-	-	50.613	49.147	46.886	52.081	47.228
di altre Società finanziarie	28.504	26.869	27.469	34.357	29.226	-	-	-	-	-
di Amm. pubbliche	-	-	-	-	-	-	-	-	-	-
di altri residenti	-	-	-	-	-	-	-	-	-	-
del Resto del mondo	-	-	-	-	-	55.293	61.338	41.196	50.363	55.704
Prestiti a medio/lungo termine	303.331	301.706	303.480	310.470	312.044	123.527	123.389	122.004	121.396	119.648
di IFM	-	-	-	-	-	82.856	84.253	83.094	82.242	80.170
di altre Società finanziarie	303.331	301.706	303.480	310.470	312.044	6.082	6.129	6.209	6.115	5.962
di Amm. pubbliche	-	-	-	-	-
di altri residenti	-	-	-	-	-	-	-	-	-	-
del Resto del mondo	-	-	-	-	-	34.588	33.007	32.702	33.040	33.516
Azioni e altre partecipazioni	232.982	202.734	222.860	209.782	172.552	206.047	207.138	205.725	203.877	198.718
emesse da residenti	216.396	185.663	205.594	192.104	154.116	206.047	207.138	205.725	203.877	198.718
di cui: azioni quotate	26.237	30.573	28.043	35.454	40.875	14.183	17.617	18.548	19.043	19.959
emesse dal Resto del mondo	16.586	17.071	17.266	17.678	18.437	-	-	-	-	-
Quote di fondi comuni	11.159	12.023	12.558	12.678	12.885
emesse da residenti	810	1.109	1.194	1.274	1.153
emesse dal Resto del mondo	10.349	10.915	11.364	11.404	11.732	-	-	-	-	-
Riserve assicurative e garanzie standard	-	-	-	-	-	-	-	-	-	-
Riserve ramo vita e fondi pensione	-	-	-	-	-	-	-	-	-	-
Altre riserve	-	-	-	-	-	-	-	-	-	-
Altri conti attivi e passivi	2.297	5.301	2.609	2.217	2.492	1.332	1.432	1.482	1.386	1.212
Crediti commerciali	-	-	-	-	-	-	-	-	-	-
Altri	2.297	5.301	2.609	2.217	2.492	1.332	1.432	1.482	1.386	1.212
Totale	770.711	746.418	759.773	773.362	724.846	659.617	663.684	637.445	661.756	645.964

Altri intermediari finanziari esclusi i fondi comuni non monetari

(flussi in milioni di euro)

Strumenti finanziari	ATTIVITÀ					PASSIVITÀ				
	2020 I trim	2020 II trim	2020 III trim	2020 IV trim	2021 I trim	2020 I trim	2020 II trim	2020 III trim	2020 IV trim	2021 I trim
Oro monetario e DSP	-	-	-	-	-	-	-	-	-	-
Biglietti, monete e depositi a vista	-637	-23	-4.319	3.678	3.626	-	-	-	-	-
presso IFM.....	-80	-96	-4.372	3.298	3.378	-	-	-	-	-
presso altri residenti.....	39	31	-66	444	57	-	-	-	-	-
presso Resto del mondo.....	-595	42	120	-64	191	-	-	-	-	-
Altri depositi	-5.963	3.350	-2.772	8.724	-10.639
presso IFM.....	-5.963	3.350	-2.772	8.724	-10.639	-	-	-	-	-
presso altri residenti.....	-	-	-	-	-
presso Resto del mondo.....	-	-	-	-	-
Titoli a breve termine	8	173	-282	-18	-35	-26	..
emessi dalle Amm. pubbliche	-	-	-	-	-
emessi da altri residenti	-26	..
emessi dal Resto del mondo.....	8	173	-282	-18	-35	-	-	-	-	-
Titoli a medio/lungo termine	-636	2.699	-1.551	-1.986	-527	-6.632	3.787	-4.013	10.009	-6.175
emessi da IFM	-586	137	-66	-799	-200	-	-	-	-	-
emessi dalle Amm. centrali:CCT.....	-2	2	-1	5	2	-	-	-	-	-
emessi dalle Amm. centrali: altri	-26	155	-134	-60	-19	-	-	-	-	-
emessi dalle Amm. locali.....	-	-	-	-	-
emessi da altri residenti	-183	270	-985	-1.368	-411	-6.632	3.787	-4.013	10.009	-6.175
emessi dal Resto del mondo.....	162	2.135	-364	236	102	-	-	-	-	-
Derivati e stock option di dipendenti	-15	-60	-4	-10	-17	1.066	-678	7	-692	682
Prestiti a breve termine	-3.523	-1.038	-514	5.063	-4.932	10.179	3.691	-21.418	13.582	511
di IFM	-	-	-	-	-	-5.451	-1.462	-2.247	5.263	-4.850
di altre Società finanziarie.....	-3.523	-1.038	-514	5.063	-4.932	-	-	-	-	-
di Amm. pubbliche.....	-	-	-	-	-	-	-	-	-	-
di altri residenti.....	-	-	-	-	-	-	-	-	-	-
del Resto del mondo.....	-	-	-	-	-	15.629	5.153	-19.172	8.319	5.361
Prestiti a medio/lungo termine	-3.420	-811	1.180	6.197	-2.521	303	526	-1.759	-2.214	-2.335
di IFM	-	-	-	-	-	-769	1.407	-1.151	-791	-2.065
di altre Società finanziarie.....	-3.420	-811	1.180	6.197	-2.521	62	2	-183	-348	-292
di Amm. pubbliche.....	-	-	-	-	-
di altri residenti.....	-	-	-	-	-	-	-	-	-	-
del Resto del mondo.....	-	-	-	-	-	1.010	-883	-426	-1.075	22
Azioni e altre partecipazioni	11.401	-25.217	8.943	-4.508	-26.153	7.713	-15.304	5.792	-13.448	-14.103
emesse da residenti.....	10.952	-25.418	8.754	-4.713	-26.512	7.713	-15.304	5.792	-13.448	-14.103
<i>di cui:</i> azioni quotate	2.648	24	-404	2.049	-1.810
emesse dal Resto del mondo	449	201	189	205	359	-	-	-	-	-
Quote di fondi comuni	77	443	368	-13	218
emesse da residenti.....	-65	298	85	81	-122
emesse dal Resto del mondo	143	145	283	-93	339	-	-	-	-	-
Riserve assicurative e garanzie standard	-	-	-	-	-	-	-	-	-	-
Riserve ramo vita e fondi pensione.....	-	-	-	-	-	-	-	-	-	-
Altre riserve.....	-	-	-	-	-	-	-	-	-	-
Altri conti attivi e passivi	-413	3.044	-2.726	-352	277	492	100	51	-97	-175
Crediti commerciali	-	-	-	-	-	-	-	-	-	-
Altri.....	-413	3.044	-2.726	-352	277	492	100	51	-97	-175
Totale	-3.120	-17.440	-1.677	16.775	-40.702	13.121	-7.878	-21.340	7.115	-21.594

Fondi comuni non monetari

(consistenze in milioni di euro)

Strumenti finanziari	ATTIVITÀ					PASSIVITÀ				
	2020 I trim	2020 II trim	2020 III trim	2020 IV trim	2021 I trim	2020 I trim	2020 II trim	2020 III trim	2020 IV trim	2021 I trim
Oro monetario e DSP	-	-	-	-	-	-	-	-	-	-
Biglietti, monete e depositi a vista	28.352	25.344	25.153	26.504	27.584	-	-	-	-	-
presso IFM	26.959	23.886	23.699	24.751	25.810	-	-	-	-	-
presso altri residenti	667	644	644	940	940	-	-	-	-	-
presso Resto del mondo	727	814	810	812	834	-	-	-	-	-
Altri depositi	905	905	905	905	905	-	-	-	-	-
presso IFM	905	905	905	905	905	-	-	-	-	-
presso altri residenti	-	-	-	-	-	-	-	-	-	-
presso Resto del mondo	-	-	-	-	-
Titoli a breve termine	10.222	12.452	13.325	13.461	10.749	-	-	-	-	-
emessi dalle Amm. pubbliche	9.249	11.266	12.328	12.851	10.209	-	-	-	-	-
emessi da altri residenti	1	1	27	27	-	-	-	-	-
emessi dal Resto del mondo	973	1.186	996	583	514	-	-	-	-	-
Titoli a medio/lungo termine	111.977	116.617	115.029	114.738	117.270	-	-	-	-	-
emessi da IFM	7.568	8.610	8.555	8.555	8.382	-	-	-	-	-
emessi dalle Amm. centrali: CCT	1.278	1.072	1.097	876	909	-	-	-	-	-
emessi dalle Amm. centrali: altri	38.030	37.452	35.642	31.639	32.630	-	-	-	-	-
emessi dalle Amm. locali	-	-	-	-	-
emessi da altri residenti	10.838	11.452	11.687	12.912	13.081	-	-	-	-	-
emessi dal Resto del mondo	54.264	58.031	58.049	60.757	62.269	-	-	-	-	-
Derivati e stock option di dipendenti	2.391	2.070	1.871	1.694	1.947	1.055	695	681	591	676
Prestiti a breve termine	-	-	-	-	-
di IFM	-	-	-	-	-	-	-	-	-	-
di altre Società finanziarie	-	-	-	-	-
di Amm. pubbliche	-	-	-	-	-	-	-	-	-	-
di altri residenti	-	-	-	-	-	-	-	-	-	-
del Resto del mondo	-	-	-	-	-	-	-	-	-	-
Prestiti a medio/lungo termine	-	-	-	-	-
di IFM	-	-	-	-	-	-	-	-	-	-
di altre Società finanziarie	-	-	-	-	-
di Amm. pubbliche	-	-	-	-	-	-	-	-	-	-
di altri residenti	-	-	-	-	-	-	-	-	-	-
del Resto del mondo	-	-	-	-	-	-	-	-	-	-
Azioni e altre partecipazioni	45.487	49.356	51.079	57.730	61.943	-	-	-	-	-
emesse da residenti	19.537	21.060	21.290	23.888	24.719	-	-	-	-	-
di cui: azioni quotate	7.469	8.687	8.928	9.731	10.750	-	-	-	-	-
emesse dal Resto del mondo	25.949	28.296	29.788	33.843	37.225	-	-	-	-	-
Quote di fondi comuni	44.771	48.761	48.964	53.336	52.197	312.314	325.970	326.494	343.731	347.239
emesse da residenti	312.314	325.970	326.494	343.731	347.239
emesse dal Resto del mondo	44.771	48.761	48.964	53.336	52.197	-	-	-	-	-
Riserve assicurative e garanzie standard	-	-	-	-	-	-	-	-	-	-
Riserve ramo vita e fondi pensione	-	-	-	-	-	-	-	-	-	-
Altre riserve	-	-	-	-	-	-	-	-	-	-
Altri conti attivi e passivi	-	-	-	-	-
Crediti commerciali	-	-	-	-	-	-	-	-	-	-
Altri	-	-	-	-	-
Totale	244.106	255.505	256.325	268.368	272.596	313.369	326.665	327.175	344.322	347.915

Fondi comuni non monetari

(flussi in milioni di euro)

Strumenti finanziari	ATTIVITÀ					PASSIVITÀ				
	2020 I trim	2020 II trim	2020 III trim	2020 IV trim	2021 I trim	2020 I trim	2020 II trim	2020 III trim	2020 IV trim	2021 I trim
Oro monetario e DSP	-	-	-	-	-	-	-	-	-	-
Biglietti, monete e depositi a vista	537	-3.010	-83	1.412	1.063	-	-	-	-	-
presso IFM.....	510	-3.074	-79	1.112	1.042	-	-	-	-	-
presso altri residenti.....	..	-23	..	296	..	-	-	-	-	-
presso Resto del mondo.....	27	87	-4	4	21	-	-	-	-	-
Altri depositi	-	-	-	-	-
presso IFM.....	-	-	-	-	-
presso altri residenti.....	-	-	-	-	-	-	-	-	-	-
presso Resto del mondo.....	-	-	-	-	-
Titoli a breve termine	-941	2.141	923	145	-2.700	-	-	-	-	-
emessi dalle Amm. pubbliche	-339	1.921	1.113	579	-2.631	-	-	-	-	-
emessi da altri residenti	-1	..	-26	..	-	-	-	-	-
emessi dal Resto del mondo.....	-602	220	-189	-408	-69	-	-	-	-	-
Titoli a medio/lungo termine	-2.980	2.039	-1.669	-1.645	3.263	-	-	-	-	-
emessi da IFM	291	859	-25	-6	-186	-	-	-	-	-
emessi dalle Amm. centrali:CCT.....	49	-214	17	-225	34	-	-	-	-	-
emessi dalle Amm. centrali: altri	-1.932	-597	-2.241	-4.298	1.212	-	-	-	-	-
emessi dalle Amm. locali.....	-	-	-	-	-
emessi da altri residenti	60	272	234	645	206	-	-	-	-	-
emessi dal Resto del mondo.....	-1.447	1.719	346	2.239	1.997	-	-	-	-	-
Derivati e stock option di dipendenti	1.066	-678	7	-692	682
Prestiti a breve termine	-	-	-	-	-
di IFM	-	-	-	-	-	-	-	-	-	-
di altre Società finanziarie.....	-	-	-	-	-
di Amm. pubbliche.....	-	-	-	-	-	-	-	-	-	-
di altri residenti.....	-	-	-	-	-	-	-	-	-	-
del Resto del mondo.....	-	-	-	-	-	-	-	-	-	-
Prestiti a medio/lungo termine	-	-	-	-	-
di IFM	-	-	-	-	-	-	-	-	-	-
di altre Società finanziarie.....	-	-	-	-	-
di Amm. pubbliche.....	-	-	-	-	-	-	-	-	-	-
di altri residenti.....	-	-	-	-	-	-	-	-	-	-
del Resto del mondo.....	-	-	-	-	-	-	-	-	-	-
Azioni e altre partecipazioni	1.899	-1.492	1.088	149	-399	-	-	-	-	-
emesse da residenti.....	796	-303	52	-733	-460	-	-	-	-	-
di cui: azioni quotate	93	384	173	-	-	-	-	-
emesse dal Resto del mondo	1.103	-1.188	1.036	883	61	-	-	-	-	-
Quote di fondi comuni	-1.215	623	1.043	1.337	74	-3.471	2.163	-1.419	9.392	74
emesse da residenti.....	-3.471	2.163	-1.419	9.392	74
emesse dal Resto del mondo	-1.215	623	1.043	1.337	74	-	-	-	-	-
Riserve assicurative e garanzie standard	-	-	-	-	-	-	-	-	-	-
Riserve ramo vita e fondi pensione.....	-	-	-	-	-	-	-	-	-	-
Altre riserve.....	-	-	-	-	-	-	-	-	-	-
Altri conti attivi e passivi	-	-	-	-	-
Crediti commerciali	-	-	-	-	-	-	-	-	-	-
Altri.....	-	-	-	-	-
Totale	-1.632	-376	1.308	706	1.983	-3.471	2.163	-1.419	9.392	74

Ausiliari finanziari

(consistenze in milioni di euro)

Strumenti finanziari	ATTIVITÀ					PASSIVITÀ				
	2020 I trim	2020 II trim	2020 III trim	2020 IV trim	2021 I trim	2020 I trim	2020 II trim	2020 III trim	2020 IV trim	2021 I trim
Oro monetario e DSP	-	-	-	-	-	-	-	-	-	-
Biglietti, monete e depositi a vista	20.186	19.877	20.126	20.792	24.083	-	-	-	-	-
presso IFM	20.134	19.828	20.073	20.735	24.028	-	-	-	-	-
presso altri residenti	-	-	-	-	-	-	-	-	-	-
presso Resto del mondo	52	49	53	56	55	-	-	-	-	-
Altri depositi	129.587	117.248	99.231	87.458	87.151	-	-	-	-	-
presso IFM	129.587	117.248	99.231	87.458	87.151	-	-	-	-	-
presso altri residenti	-	-	-	-	-	-	-	-	-	-
presso Resto del mondo	-	-	-	-	-
Titoli a breve termine	5.683	10.939	8.297	8.174	7.825	-	-	-	-	-
emessi dalle Amm. pubbliche	5.118	10.367	7.193	6.879	7.789	-	-	-	-	-
emessi da altri residenti	-	-	-	-	-
emessi dal Resto del mondo	565	572	1.104	1.295	36	-	-	-	-	-
Titoli a medio/lungo termine	57.062	53.277	52.212	62.912	56.983	-	-	-	-	-
emessi da IFM	2.567	1.095	1.243	1.721	3.717	-	-	-	-	-
emessi dalle Amm. centrali: CCT	1.144	1.069	937	772	653	-	-	-	-	-
emessi dalle Amm. centrali: altri	45.789	43.469	41.940	52.806	46.283	-	-	-	-	-
emessi dalle Amm. locali	-	-	-	-	-
emessi da altri residenti	687	367	668	366	356	-	-	-	-	-
emessi dal Resto del mondo	6.875	7.278	7.423	7.247	5.974	-	-	-	-	-
Derivati e stock option di dipendenti	906	721	786	704	674	4.243	4.834	687	669	873
Prestiti a breve termine	85.480	68.165	66.362	52.595	49.402
di IFM	-	-	-	-	-	85.472	68.154	66.354	52.589	49.396
di altre Società finanziarie	-	-	-	-	-
di Amm. pubbliche	-	-	-	-	-	-	-	-	-	-
di altri residenti	-	-	-	-	-	-	-	-	-	-
del Resto del mondo	-	-	-	-	-	8	10	7	5	6
Prestiti a medio/lungo termine	7.276	7.582	7.761	7.878	6.665
di IFM	-	-	-	-	-	6.898	7.415	7.595	7.656	6.516
di altre Società finanziarie	155	151	150	149	148
di Amm. pubbliche	-	-	-	-	-
di altri residenti	-	-	-	-	-	-	-	-	-	-
del Resto del mondo	-	-	-	-	-	223	17	16	72	..
Azioni e altre partecipazioni	43.309	43.737	42.906	43.207	44.445	23.796	23.505	23.213	22.921	23.453
emesse da residenti	35.467	34.569	33.424	32.717	32.256	23.796	23.505	23.213	22.921	23.453
di cui: azioni quotate	8.060	8.684	5.083	5.683	6.299	-	-	-	-	-
emesse dal Resto del mondo	7.843	9.168	9.483	10.489	12.189	-	-	-	-	-
Quote di fondi comuni	49.442	52.112	53.057	56.749	56.591	-	-	-	-	-
emesse da residenti	18.742	18.173	18.169	19.763	19.062	-	-	-	-	-
emesse dal Resto del mondo	30.700	33.940	34.888	36.986	37.529	-	-	-	-	-
Riserve assicurative e garanzie standard	-	-	-	-	-	-	-	-	-	-
Riserve ramo vita e fondi pensione	-	-	-	-	-	-	-	-	-	-
Altre riserve	-	-	-	-	-	-	-	-	-	-
Altri conti attivi e passivi	28	26	44	43	108	70	163	70	73	69
Crediti commerciali	-	-	-	-	-	-	-	-	-	-
Altri	28	26	44	43	108	70	163	70	73	69
Totale	306.203	297.937	276.658	280.038	277.859	120.865	104.249	98.093	84.134	80.462

Ausiliari finanziari

(flussi in milioni di euro)

Strumenti finanziari	ATTIVITÀ					PASSIVITÀ				
	2020 I trim	2020 II trim	2020 III trim	2020 IV trim	2021 I trim	2020 I trim	2020 II trim	2020 III trim	2020 IV trim	2021 I trim
Oro monetario e DSP	-	-	-	-	-	-	-	-	-	-
Biglietti, monete e depositi a vista	-297	-311	252	668	3.290	-	-	-	-	-
presso IFM	-288	-307	245	663	3.293	-	-	-	-	-
presso altri residenti	-	-	-	-	-	-	-	-	-	-
presso Resto del mondo	-9	-5	7	6	-3	-	-	-	-	-
Altri depositi	9.409	-12.338	-18.017	-11.774	-306	-	-	-	-	-
presso IFM	9.409	-12.338	-18.017	-11.774	-306	-	-	-	-	-
presso altri residenti	-	-	-	-	-	-	-	-	-	-
presso Resto del mondo	-	-	-	-	-
Titoli a breve termine	-944	5.347	-2.667	-247	-515	-	-	-	-	-
emessi dalle Amm. pubbliche	-1.081	5.341	-3.199	-438	736	-	-	-	-	-
emessi da altri residenti	-	-	-	-	-
emessi dal Resto del mondo	138	6	532	191	-1.251	-	-	-	-	-
Titoli a medio/lungo termine	-4.679	-6.322	-6.646	-642	4.006	-	-	-	-	-
emessi da IFM	337	-1.283	3	-214	-148	-	-	-	-	-
emessi dalle Amm. centrali:CCT	352	-198	-308	-300	-131	-	-	-	-	-
emessi dalle Amm. centrali: altri	-5.034	-5.018	-6.200	806	4.496	-	-	-	-	-
emessi dalle Amm. locali	-	-	-	-	-
emessi da altri residenti	-697	-21	-299	-701	-9	-	-	-	-	-
emessi dal Resto del mondo	363	198	157	-233	-202	-	-	-	-	-
Derivati e stock option di dipendenti
Prestiti a breve termine	-4.345	-17.318	-1.800	-13.765	-3.193
di IFM	-	-	-	-	-	-4.345	-17.318	-1.800	-13.765	-3.193
di altre Società finanziarie	-	-	-	-	-
di Amm. pubbliche	-	-	-	-	-	-	-	-	-	-
di altri residenti	-	-	-	-	-	-	-	-	-	-
del Resto del mondo	-	-	-	-	-
Prestiti a medio/lungo termine	866	308	179	115	-1.141
di IFM	-	-	-	-	-	878	517	181	61	-1.140
di altre Società finanziarie	-3	-4	-1	-1	..
di Amm. pubbliche	-	-	-	-	-
di altri residenti	-	-	-	-	-	-	-	-	-	-
del Resto del mondo	-	-	-	-	-	-10	-205	-1	55	..
Azioni e altre partecipazioni	770	-4.055	1.566	-836	-4.175	722	-2.065	477	-1.776	-1.636
emesse da residenti	846	-4.490	1.430	-971	-5.056	722	-2.065	477	-1.776	-1.636
di cui: azioni quotate	-2.533	624	-3.601	600	617	-	-	-	-	-
emesse dal Resto del mondo	-76	435	136	135	881	-	-	-	-	-
Quote di fondi comuni	-686	-217	581	1.390	-850	-	-	-	-	-
emesse da residenti	124	-747	133	939	-952	-	-	-	-	-
emesse dal Resto del mondo	-810	530	448	451	101	-	-	-	-	-
Riserve assicurative e garanzie standard	-	-	-	-	-	-	-	-	-	-
Riserve ramo vita e fondi pensione	-	-	-	-	-	-	-	-	-	-
Altre riserve	-	-	-	-	-	-	-	-	-	-
Altri conti attivi e passivi	3	-2	18	-1	65	5	94	-94	3	-4
Crediti commerciali	-	-	-	-	-	-	-	-	-	-
Altri	3	-2	18	-1	65	5	94	-94	3	-4
Totale	3.576	-17.899	-24.913	-11.440	1.514	-2.752	-18.981	-1.237	-15.423	-5.975

Imprese di assicurazione

(consistenze in milioni di euro)

Strumenti finanziari	ATTIVITÀ					PASSIVITÀ				
	2020 I trim	2020 II trim	2020 III trim	2020 IV trim	2021 I trim	2020 I trim	2020 II trim	2020 III trim	2020 IV trim	2021 I trim
Oro monetario e DSP	-	-	-	-	-	-	-	-	-	-
Biglietti, monete e depositi a vista	13.315	12.619	14.890	12.820	13.642	-	-	-	-	-
presso IFM	12.239	11.528	13.013	11.614	11.929	-	-	-	-	-
presso altri residenti	669	659	1.297	612	938	-	-	-	-	-
presso Resto del mondo	407	433	580	594	775	-	-	-	-	-
Altri depositi	491	358	945	318	780	-	-	-	-	-
presso IFM	360	353	878	313	632	-	-	-	-	-
presso altri residenti	-	-	-	-	-	-	-	-	-	-
presso Resto del mondo	131	5	67	5	148	-	-	-	-	-
Titoli a breve termine	9.571	8.025	8.364	8.801	7.827
emessi dalle Amm. pubbliche	6.064	4.987	5.397	3.854	2.798	-	-	-	-	-
emessi da altri residenti	4	6	5
emessi dal Resto del mondo	3.503	3.032	2.963	4.946	5.029	-	-	-	-	-
Titoli a medio/lungo termine	556.617	572.688	594.076	612.470	605.769	12.760	13.725	13.971	15.079	14.886
emessi da IFM	16.131	16.500	17.169	16.014	15.326	-	-	-	-	-
emessi dalle Amm. centrali: CCT	11.310	10.728	10.227	10.518	10.693	-	-	-	-	-
emessi dalle Amm. centrali: altri	309.097	313.361	318.516	327.839	323.227	-	-	-	-	-
emessi dalle Amm. locali	471	470	485	519	502	-	-	-	-	-
emessi da altri residenti	16.013	15.837	15.749	16.256	16.070	12.760	13.725	13.971	15.079	14.886
emessi dal Resto del mondo	203.595	215.792	231.930	241.324	239.950	-	-	-	-	-
Derivati e stock option di dipendenti	769	847	941	1.018	1.145	626	594	598	602	547
Prestiti a breve termine	3	3	3	5	5	1.335	1.292	1.868	1.847	2.092
di IFM	-	-	-	-	-	181	179	672	802	1.025
di altre Società finanziarie	3	3	3	5	5
di Amm. pubbliche	-	-	-	-	-	-	-	-	-	-
di altri residenti	-	-	-	-	-	-	-	-	-	-
del Resto del mondo	-	-	-	-	-	1.153	1.113	1.196	1.045	1.067
Prestiti a medio/lungo termine	2.070	2.139	2.154	2.352	2.428	10.310	9.906	10.342	11.043	10.880
di IFM	-	-	-	-	-	3.563	2.943	3.567	3.568	3.606
di altre Società finanziarie	2.070	2.139	2.154	2.352	2.428	19	18	18	16	15
di Amm. pubbliche	-	-	-	-	-	366	366	366	366	366
di altri residenti	-	-	-	-	-	-	-	-	-	-
del Resto del mondo	-	-	-	-	-	6.362	6.579	6.391	7.093	6.894
Azioni e altre partecipazioni	90.569	91.542	93.720	101.601	107.407	97.839	100.645	109.376	123.036	130.804
emesse da residenti	49.894	49.489	52.273	59.580	64.920	97.839	100.645	109.376	123.036	130.804
di cui: azioni quotate	3.291	4.028	3.864	4.403	5.100	26.606	28.142	26.044	29.414	35.112
emesse dal Resto del mondo	40.675	42.053	41.447	42.021	42.487	-	-	-	-	-
Quote di fondi comuni	223.796	243.170	254.090	270.294	279.027	-	-	-	-	-
emesse da residenti	27.450	28.433	31.793	34.311	34.232	-	-	-	-	-
emesse dal Resto del mondo	196.346	214.737	222.297	235.983	244.795	-	-	-	-	-
Riserve assicurative e garanzie standard	4.112	4.017	4.105	3.945	4.188	801.826	838.896	860.700	886.525	881.198
Riserve ramo vita e fondi pensione	-	-	-	-	-	750.914	788.156	808.762	835.091	830.250
Altre riserve	4.112	4.017	4.105	3.945	4.188	50.912	50.740	51.938	51.434	50.948
Altri conti attivi e passivi	5.373	5.778	5.936	6.807	7.664	4.052	5.037	5.118	5.069	5.113
Crediti commerciali	1.690	1.690	1.690	1.690	1.690	1.371	1.371	1.371	1.371	1.371
Altri	3.683	4.088	4.246	5.116	5.974	2.681	3.665	3.746	3.697	3.742
Totale	906.686	941.186	979.225	1.020.430	1.029.881	928.747	970.094	1.001.973	1.043.200	1.045.520

Imprese di assicurazione

(flussi in milioni di euro)

Strumenti finanziari	ATTIVITÀ					PASSIVITÀ				
	2020 I trim	2020 II trim	2020 III trim	2020 IV trim	2021 I trim	2020 I trim	2020 II trim	2020 III trim	2020 IV trim	2021 I trim
Oro monetario e DSP	-	-	-	-	-	-	-	-	-	-
Biglietti, monete e depositi a vista	1.889	-685	2.311	-2.073	820	-	-	-	-	-
presso IFM	1.930	-711	1.485	-1.398	315	-	-	-	-	-
presso altri residenti	329	-11	638	-685	326	-	-	-	-	-
presso Resto del mondo	-371	36	188	11	179	-	-	-	-	-
Altri depositi	396	-312	763	-813	693	-	-	-	-	-
presso IFM	25	-7	525	-536	332	-	-	-	-	-
presso altri residenti	-	-	-	-	-	-	-	-	-	-
presso Resto del mondo	372	-305	238	-277	361	-	-	-	-	-
Titoli a breve termine	1.449	-1.615	192	572	-1.051
emessi dalle Amm. pubbliche	1.090	-1.078	377	-1.541	-1.056	-	-	-	-	-
emessi da altri residenti	-3	2	-1	-5
emessi dal Resto del mondo	362	-538	-184	2.118	6	-	-	-	-	-
Titoli a medio/lungo termine	-7.191	8.265	9.749	11.413	1.219	-1.202	19	-3	1.084	-222
emessi da IFM	-485	221	582	-1.136	-668	-	-	-	-	-
emessi dalle Amm. centrali: CCT	-133	-568	-559	296	181	-	-	-	-	-
emessi dalle Amm. centrali: altri	-5.682	4.125	-845	6.860	-3.863	-	-	-	-	-
emessi dalle Amm. locali	-4	-3	14	34	-16	-	-	-	-	-
emessi da altri residenti	-1.465	-392	-95	478	-171	-1.202	19	-3	1.084	-222
emessi dal Resto del mondo	577	4.882	10.651	4.881	5.756	-	-	-	-	-
Derivati e stock option di dipendenti	140	497	-309	-13	-527
Prestiti a breve termine	-227	-3	528	129	223
di IFM	-	-	-	-	-	-239	-3	493	129	223
di altre Società finanziarie
di Amm. pubbliche	-	-	-	-	-	-	-	-	-	-
di altri residenti	-	-	-	-	-	-	-	-	-	-
del Resto del mondo	-	-	-	-	-	13	..	35
Prestiti a medio/lungo termine	162	69	15	198	76	219	-580	619	489	62
di IFM	-	-	-	-	-	-20	-620	624	1	37
di altre Società finanziarie	162	69	15	198	76	..	-1	-1
di Amm. pubbliche	-	-	-	-	-
di altri residenti	-	-	-	-	-	-	-	-	-	-
del Resto del mondo	-	-	-	-	-	239	40	-5	488	25
Azioni e altre partecipazioni	-6.577	-1.041	2.432	6.485	4.089	53	-1.095	10	197	-276
emesse da residenti	-9.464	-1.039	3.259	6.983	3.379	53	-1.095	10	197	-276
di cui: azioni quotate	-687	516	-41	703	484
emesse dal Resto del mondo	2.887	-2	-827	-498	710	-	-	-	-	-
Quote di fondi comuni	-10.956	12.478	-4.499	12.876	6.538	-	-	-	-	-
emesse da residenti	-13.501	6.161	-6.715	6.300	3.345	-	-	-	-	-
emesse dal Resto del mondo	2.545	6.317	2.216	6.576	3.193	-	-	-	-	-
Riserve assicurative e garanzie standard	-645	-95	97	-158	233	-6.403	12.483	10.486	8.034	6.834
Riserve ramo vita e fondi pensione	-	-	-	-	-	-5.285	12.623	9.091	8.347	7.158
Altre riserve	-645	-95	97	-158	233	-1.118	-140	1.395	-313	-324
Altri conti attivi e passivi	-310	408	162	874	854	-1.077	1.014	83	-47	43
Crediti commerciali
Altri	-310	408	162	874	854	-1.077	1.014	83	-48	43
Totale	-21.643	17.968	10.914	29.363	12.943	-8.637	11.838	11.724	9.886	6.665

Fondi pensione

(consistenze in milioni di euro)

Strumenti finanziari	ATTIVITÀ					PASSIVITÀ				
	2020 I trim	2020 II trim	2020 III trim	2020 IV trim	2021 I trim	2020 I trim	2020 II trim	2020 III trim	2020 IV trim	2021 I trim
Oro monetario e DSP	-	-	-	-	-	-	-	-	-	-
Biglietti, monete e depositi a vista	6.682	6.364	6.305	7.355	6.873	-	-	-	-	-
presso IFM	6.682	6.364	6.305	7.355	6.873	-	-	-	-	-
presso altri residenti	-	-	-	-	-
presso Resto del mondo	-	-	-	-	-
Altri depositi	278	256	223	174	186	-	-	-	-	-
presso IFM	278	256	223	174	186	-	-	-	-	-
presso altri residenti	-	-	-	-	-	-	-	-	-	-
presso Resto del mondo	-	-	-	-	-
Titoli a breve termine	1.404	914	1.033	1.181	1.424	-	-	-	-	-
emessi dalle Amm. pubbliche	1.117	483	551	624	681	-	-	-	-	-
emessi da altri residenti	1	1	1	-	-	-	-	-
emessi dal Resto del mondo	287	430	481	557	743	-	-	-	-	-
Titoli a medio/lungo termine	58.292	60.506	61.881	62.131	61.355	-	-	-	-	-
emessi da IFM	90	92	80	94	62	-	-	-	-	-
emessi dalle Amm. centrali: CCT	76	79	101	114	96	-	-	-	-	-
emessi dalle Amm. centrali: altri	16.224	15.590	15.834	15.389	15.359	-	-	-	-	-
emessi dalle Amm. locali	2	2	2	2	2	-	-	-	-	-
emessi da altri residenti	467	490	622	816	646	-	-	-	-	-
emessi dal Resto del mondo	41.433	44.254	45.244	45.716	45.191	-	-	-	-	-
Derivati e stock option di dipendenti
Prestiti a breve termine	74	12	66	16	48
di IFM	-	-	-	-	-	74	12	66	16	48
di altre Società finanziarie	-	-	-	-	-
di Amm. pubbliche	-	-	-	-	-	-	-	-	-	-
di altri residenti	-	-	-	-	-	-	-	-	-	-
del Resto del mondo	-	-	-	-	-
Prestiti a medio/lungo termine	4	4	4	3	11
di IFM	-	-	-	-	-	4	4	4	3	11
di altre Società finanziarie	-	-	-	-	-
di Amm. pubbliche	-	-	-	-	-	-	-	-	-	-
di altri residenti	-	-	-	-	-	-	-	-	-	-
del Resto del mondo	-	-	-	-	-	-	-	-	-	-
Azioni e altre partecipazioni	25.274	26.060	26.847	27.633	28.484	-	-	-	-	-
emesse da residenti	7.846	4.959	4.769	2.879	1.349	-	-	-	-	-
di cui: azioni quotate	-	-	-	-	-
emesse dal Resto del mondo	17.428	21.101	22.078	24.754	27.136	-	-	-	-	-
Quote di fondi comuni	17.703	18.132	18.561	18.990	19.302	-	-	-	-	-
emesse da residenti	3.835	3.243	2.938	1.619	1.243	-	-	-	-	-
emesse dal Resto del mondo	13.868	14.889	15.623	17.371	18.060	-	-	-	-	-
Riserve assicurative e garanzie standard	112.613	118.043	121.062	122.336	126.381
Riserve ramo vita e fondi pensione	-	-	-	-	-	112.613	118.043	121.062	122.336	126.381
Altre riserve	-	-	-	-	-
Altri conti attivi e passivi
Crediti commerciali	-	-	-	-	-	-	-	-	-	-
Altri
Totale	109.633	112.232	114.849	117.463	117.625	112.690	118.059	121.132	122.355	126.440

Fondi pensione

(flussi in milioni di euro)

Strumenti finanziari	ATTIVITÀ					PASSIVITÀ				
	2020 I trim	2020 II trim	2020 III trim	2020 IV trim	2021 I trim	2020 I trim	2020 II trim	2020 III trim	2020 IV trim	2021 I trim
Oro monetario e DSP	-	-	-	-	-	-	-	-	-	-
Biglietti, monete e depositi a vista	-256	-318	-59	1.050	-482	-	-	-	-	-
presso IFM	-256	-318	-59	1.050	-482	-	-	-	-	-
presso altri residenti	-	-	-	-	-
presso Resto del mondo	-	-	-	-	-
Altri depositi	148	-22	-34	-49	12	-	-	-	-	-
presso IFM	148	-22	-34	-49	12	-	-	-	-	-
presso altri residenti	-	-	-	-	-	-	-	-	-	-
presso Resto del mondo	-	-	-	-	-
Titoli a breve termine	-77	-477	75	181	152	-	-	-	-	-
emessi dalle Amm. pubbliche	95	-634	54	74	57	-	-	-	-	-
emessi da altri residenti	-1	..	-	-	-	-	-
emessi dal Resto del mondo	-171	158	21	108	95	-	-	-	-	-
Titoli a medio/lungo termine	-843	820	1.180	-288	-556	-	-	-	-	-
emessi da IFM	39	11	-11	12	-34	-	-	-	-	-
emessi dalle Amm. centrali: CCT	9	-1	15	5	-20	-	-	-	-	-
emessi dalle Amm. centrali: altri	-1.084	-760	58	-621	29	-	-	-	-	-
emessi dalle Amm. locali	-	-	-	-	-
emessi da altri residenti	-140	-214	12	7	-386	-	-	-	-	-
emessi dal Resto del mondo	332	1.785	1.106	308	-145	-	-	-	-	-
Derivati e stock option di dipendenti
Prestiti a breve termine	9	-61	54	-51	33
di IFM	-	-	-	-	-	9	-61	54	-51	33
di altre Società finanziarie	-	-	-	-	-
di Amm. pubbliche	-	-	-	-	-	-	-	-	-	-
di altri residenti	-	-	-	-	-	-	-	-	-	-
del Resto del mondo	-	-	-	-	-
Prestiti a medio/lungo termine	3	7
di IFM	-	-	-	-	-	3	7
di altre Società finanziarie	-	-	-	-	-
di Amm. pubbliche	-	-	-	-	-	-	-	-	-	-
di altri residenti	-	-	-	-	-	-	-	-	-	-
del Resto del mondo	-	-	-	-	-	-	-	-	-	-
Azioni e altre partecipazioni	787	787	787	787	851	-	-	-	-	-
emesse da residenti	742	147	491	403	699	-	-	-	-	-
di cui: azioni quotate	-	-	-	-	-
emesse dal Resto del mondo	45	640	296	384	152	-	-	-	-	-
Quote di fondi comuni	429	429	429	429	312	-	-	-	-	-
emesse da residenti	782	244	76	-175	-88	-	-	-	-	-
emesse dal Resto del mondo	-353	185	353	604	401	-	-	-	-	-
Riserve assicurative e garanzie standard	2.219	977	976	-2.465	966
Riserve ramo vita e fondi pensione	-	-	-	-	-	2.219	977	976	-2.465	966
Altre riserve	-	-	-	-	-
Altri conti attivi e passivi
Crediti commerciali	-	-	-	-	-	-	-	-	-	-
Altri
Totale	188	1.219	2.378	2.109	291	2.231	916	1.030	-2.516	1.006

Amministrazioni centrali

(consistenze in milioni di euro)

Strumenti finanziari	ATTIVITÀ					PASSIVITÀ				
	2020 I trim	2020 II trim	2020 III trim	2020 IV trim	2021 I trim	2020 I trim	2020 II trim	2020 III trim	2020 IV trim	2021 I trim
Oro monetario e DSP	-	-	-	-	-	-	-	-	-	-
Biglietti, monete e depositi a vista	43.813	80.597	97.891	57.093	99.421	175.785	168.375	167.264	168.591	173.948
presso IFM	26.239	64.006	81.098	39.068	81.826	-	-	-	-	-
presso altri residenti	7.117	6.133	6.335	7.568	7.138	175.785	168.375	167.264	168.591	173.948
presso Resto del mondo	10.458	10.458	10.458	10.458	10.458	-	-	-	-	-
Altri depositi	15.098	7.822	14.038	15.276	14.213	69.864	69.530	68.776	67.905	64.450
presso IFM	12.574	5.171	11.504	11.195	10.132	-	-	-	-	-
presso altri residenti	-	-	-	-	-	69.864	69.530	68.776	67.905	64.450
presso Resto del mondo	2.524	2.651	2.534	4.081	4.081	-	-	-	-	-
Titoli a breve termine	110	11	851	1	175	118.483	140.891	139.848	125.589	124.931
emessi dalle Amm. pubbliche	110	11	851	1	175	118.483	140.891	139.848	125.589	124.931
emessi da altri residenti	-	-	-	-	-	-	-	-	-	-
emessi dal Resto del mondo	-	-	-	-	-	-	-	-	-	-
Titoli a medio/lungo termine	5.209	5.761	5.869	6.113	6.477	2.110.391	2.225.326	2.334.694	2.371.501	2.407.874
emessi da IFM	12	11	10	12	10	-	-	-	-	-
emessi dalle Amm. centrali: CCT	108	98	98	34	34	124.711	128.812	133.954	124.611	127.646
emessi dalle Amm. centrali: altri	496	538	573	564	678	1.985.681	2.096.514	2.200.740	2.246.890	2.280.228
emessi dalle Amm. locali	-	-	-	-	-
emessi da altri residenti	4.593	5.114	5.189	5.503	5.754	-	-	-	-	-
emessi dal Resto del mondo	-	-	-	-	-	-	-	-	-	-
Derivati e stock option di dipendenti	26.515	27.979	28.366	28.843	22.983
Prestiti a breve termine	6.171	6.871	6.928	8.150	7.110
di IFM	-	-	-	-	-	3.109	3.294	3.639	3.929	3.418
di altre Società finanziarie	-	-	-	-	-	3.062	3.578	3.290	4.222	3.692
di Amm. pubbliche	-	-	-	-	-
di altri residenti	-	-	-	-	-	-	-	-	-	-
del Resto del mondo	-	-	-	-	-	-	-	-	-	-
Prestiti a medio/lungo termine	133.716	132.615	135.132	138.390	138.470	99.506	98.353	98.558	114.263	124.490
di IFM	-	-	-	-	-	47.448	47.159	46.823	44.877	44.974
di altre Società finanziarie	-	-	-	-	-	746	736	752	723	696
di Amm. pubbliche	133.716	132.615	135.132	138.390	138.470	818	766	782	694	697
di altri residenti	-	-	-	-	-	2.265	1.855	2.355	2.099	2.589
del Resto del mondo	-	-	-	-	-	48.230	47.836	47.846	65.870	75.534
Azioni e altre partecipazioni	127.831	131.741	130.486	134.272	136.573	-	-	-	-	-
emesse da residenti	108.393	112.037	110.735	114.418	116.650	-	-	-	-	-
di cui: azioni quotate	21.826	24.900	23.545	26.436	28.556	-	-	-	-	-
emesse dal Resto del mondo	19.437	19.704	19.751	19.853	19.923	-	-	-	-	-
Quote di fondi comuni	71	71	71	71	71	-	-	-	-	-
emesse da residenti	67	67	67	67	67	-	-	-	-	-
emesse dal Resto del mondo	4	4	4	4	4	-	-	-	-	-
Riserve assicurative e garanzie standard	76	76	78	77	76	10.401	11.979	15.933	20.075	23.693
Riserve ramo vita e fondi pensione	-	-	-	-	-	-	-	-	-	-
Altre riserve	76	76	78	77	76	10.401	11.979	15.933	20.075	23.693
Altri conti attivi e passivi	59.846	65.036	66.657	74.237	68.423	24.801	14.635	20.201	23.498	26.053
Crediti commerciali	-	-	-	-	-	6.006	5.164	4.206	4.046	4.213
Altri	59.846	65.036	66.657	74.237	68.423	18.795	9.471	15.995	19.452	21.840
Totale	385.769	423.731	451.073	425.529	463.898	2.641.918	2.763.939	2.880.568	2.928.415	2.975.532

Amministrazioni centrali

(flussi in milioni di euro)

Strumenti finanziari	ATTIVITÀ					PASSIVITÀ				
	2020 I trim	2020 II trim	2020 III trim	2020 IV trim	2021 I trim	2020 I trim	2020 II trim	2020 III trim	2020 IV trim	2021 I trim
Oro monetario e DSP	-	-	-	-	-	-	-	-	-	-
Biglietti, monete e depositi a vista	3.230	36.792	17.310	-41.088	42.311	13.551	-7.410	-1.111	1.327	5.357
presso IFM	2.889	37.775	17.108	-42.320	42.740	-	-	-	-	-
presso altri residenti	341	-983	202	1.232	-429	13.551	-7.410	-1.111	1.327	5.357
presso Resto del mondo	-	-	-	-	-
Altri depositi	-5.791	-7.276	6.216	1.238	-1.063	-1.970	-334	-754	-871	-3.456
presso IFM	-5.791	-7.403	6.333	-309	-1.063	-	-	-	-	-
presso altri residenti	-	-	-	-	-	-1.970	-334	-754	-871	-3.456
presso Resto del mondo	127	-117	1.547	..	-	-	-	-	-
Titoli a breve termine	1	-98	839	-850	174	4.476	22.254	-1.162	-14.411	-701
emessi dalle Amm. pubbliche	1	-98	839	-850	174	4.476	22.254	-1.162	-14.411	-701
emessi da altri residenti	-	-	-	-	-	-	-	-	-	-
emessi dal Resto del mondo	-	-	-	-	-	-	-	-	-	-
Titoli a medio/lungo termine	-58	-98	-86	-164	110	516	86.926	54.510	-7.285	63.764
emessi da IFM	-	-	-	-	-
emessi dalle Amm. centrali: CCT	12	-10	..	-63	..	4.626	2.986	3.575	-10.104	3.129
emessi dalle Amm. centrali: altri	59	42	35	-10	114	-4.110	83.939	50.935	2.819	60.635
emessi dalle Amm. locali	-	-	-	-	-
emessi da altri residenti	-129	-130	-121	-91	-4	-	-	-	-	-
emessi dal Resto del mondo	-	-	-	-	-	-	-	-	-	-
Derivati e stock option di dipendenti	538	744	856	-145	582	-2.124	..
Prestiti a breve termine	-480	701	57	1.222	-1.040
di IFM	-	-	-	-	-	-769	185	345	290	-511
di altre Società finanziarie	-	-	-	-	-	289	516	-288	932	-529
di Amm. pubbliche	-	-	-	-	-
di altri residenti	-	-	-	-	-	-	-	-	-	-
del Resto del mondo	-	-	-	-	-	-	-	-	-	-
Prestiti a medio/lungo termine	-2.082	-1.101	2.517	3.258	80	1.168	-1.154	205	15.705	10.228
di IFM	-	-	-	-	-	-161	-288	-337	-1.946	97
di altre Società finanziarie	-	-	-	-	-	-44	-10	16	-30	-27
di Amm. pubbliche	-2.082	-1.101	2.517	3.258	80	13	-52	16	-88	3
di altri residenti	-	-	-	-	-	-460	-410	500	-255	490
del Resto del mondo	-	-	-	-	-	1.821	-394	10	18.023	9.665
Azioni e altre partecipazioni	-119	224	-84	164	181	-	-	-	-	-
emesse da residenti	-182	-43	-131	62	111	-	-	-	-	-
di cui: azioni quotate	-4.547	3.074	-1.354	2.891	2.120	-	-	-	-	-
emesse dal Resto del mondo	63	267	47	102	70	-	-	-	-	-
Quote di fondi comuni	-	-	-	-	-
emesse da residenti	-	-	-	-	-
emesse dal Resto del mondo	-	-	-	-	-
Riserve assicurative e garanzie standard	-2	..	2	378	1.578	3.954	5.961	1.799
Riserve ramo vita e fondi pensione	-	-	-	-	-	-	-	-	-	-
Altre riserve	-2	..	2	378	1.578	3.954	5.961	1.799
Altri conti attivi e passivi	-9.897	5.190	1.621	7.580	-5.814	317	-10.166	5.566	3.297	2.555
Crediti commerciali	-	-	-	-	-	317	-842	-958	-160	167
Altri	-9.897	5.190	1.621	7.580	-5.814	..	-9.324	6.524	3.457	2.388
Totale	-14.179	34.377	29.191	-30.008	36.560	17.957	92.394	61.265	2.821	78.507

Amministrazioni locali

(consistenze in milioni di euro)

Strumenti finanziari	ATTIVITÀ					PASSIVITÀ				
	2020 I trim	2020 II trim	2020 III trim	2020 IV trim	2021 I trim	2020 I trim	2020 II trim	2020 III trim	2020 IV trim	2021 I trim
Oro monetario e DSP	-	-	-	-	-	-	-	-	-	-
Biglietti, monete e depositi a vista	18.316	18.307	18.212	19.082	19.273	-	-	-	-	-
presso IFM	16.108	16.098	16.004	16.874	17.065	-	-	-	-	-
presso altri residenti	-	-	-	-	-
presso Resto del mondo	2.208	2.208	2.208	2.208	2.208	-	-	-	-	-
Altri depositi	4.289	4.046	4.026	3.869	4.402	-	-	-	-	-
presso IFM	4.088	3.845	3.825	3.668	4.201	-	-	-	-	-
presso altri residenti	-	-	-	-	-	-	-	-	-	-
presso Resto del mondo	201	201	201	201	201	-	-	-	-	-
Titoli a breve termine	1	8	9	4
emessi dalle Amm. pubbliche	1	8	9	4
emessi da altri residenti	-	-	-	-	-	-	-	-	-	-
emessi dal Resto del mondo	-	-	-	-	-	-	-	-	-	-
Titoli a medio/lungo termine	3.158	3.052	3.137	3.220	3.264	13.130	12.707	12.535	12.143	12.052
emessi da IFM	523	523	523	523	523	-	-	-	-	-
emessi dalle Amm. centrali: CCT	45	46	46	22	26	-	-	-	-	-
emessi dalle Amm. centrali: altri	1.316	1.213	1.298	1.409	1.451	-	-	-	-	-
emessi dalle Amm. locali	13.130	12.707	12.535	12.143	12.052
emessi da altri residenti	1.022	1.019	1.019	1.015	1.013	-	-	-	-	-
emessi dal Resto del mondo	251	251	251	251	251	-	-	-	-	-
Derivati e stock option di dipendenti	931	904	924	883	817
Prestiti a breve termine	-	-	-	-	-	4.447	4.531	4.276	4.430	4.314
di IFM	-	-	-	-	-	3.657	3.724	3.486	3.591	3.573
di altre Società finanziarie	-	-	-	-	-	789	807	791	839	741
di Amm. pubbliche	-	-	-	-	-	-	-	-	-	-
di altri residenti	-	-	-	-	-	-	-	-	-	-
del Resto del mondo	-	-	-	-	-	-	-	-	-	-
Prestiti a medio/lungo termine	11.604	11.732	11.587	11.476	11.423	107.127	106.093	107.898	106.994	106.972
di IFM	-	-	-	-	-	58.963	59.080	58.988	57.807	57.851
di altre Società finanziarie	-	-	-	-	-	7.690	7.831	7.714	7.923	7.888
di Amm. pubbliche	11.604	11.732	11.587	11.476	11.423	37.320	36.055	38.031	38.004	37.872
di altri residenti	-	-	-	-	-	-	-	-	-	-
del Resto del mondo	-	-	-	-	-	3.154	3.127	3.164	3.260	3.360
Azioni e altre partecipazioni	15.281	15.114	15.063	15.328	15.170
emesse da residenti	13.474	13.307	13.256	13.521	13.363
di cui: azioni quotate	2.070	2.152	2.137	2.134	3.102	-	-	-	-	-
emesse dal Resto del mondo	1.807	1.807	1.807	1.807	1.807	-	-	-	-	-
Quote di fondi comuni	2.868	2.868	2.868	2.868	2.868	-	-	-	-	-
emesse da residenti	62	62	62	62	62	-	-	-	-	-
emesse dal Resto del mondo	2.806	2.806	2.806	2.806	2.806	-	-	-	-	-
Riserve assicurative e garanzie standard	1.018	1.015	1.039	1.029	1.019	-	-	-	-	-
Riserve ramo vita e fondi pensione	-	-	-	-	-	-	-	-	-	-
Altre riserve	1.018	1.015	1.039	1.029	1.019	-	-	-	-	-
Altri conti attivi e passivi	22.763	23.458	21.917	23.242	22.505	57.572	58.297	58.644	62.654	62.898
Crediti commerciali	-	-	-	-	-	41.630	42.225	42.684	45.803	46.555
Altri	22.763	23.458	21.917	23.242	22.505	15.942	16.072	15.960	16.851	16.343
Totale	79.298	79.593	77.857	80.122	79.928	183.207	182.531	184.277	187.104	187.053

Amministrazioni locali

(flussi in milioni di euro)

Strumenti finanziari	ATTIVITÀ					PASSIVITÀ				
	2020 I trim	2020 II trim	2020 III trim	2020 IV trim	2021 I trim	2020 I trim	2020 II trim	2020 III trim	2020 IV trim	2021 I trim
Oro monetario e DSP	-	-	-	-	-	-	-	-	-	-
Biglietti, monete e depositi a vista	-252	-9	-94	870	191	-	-	-	-	-
presso IFM	-252	-9	-94	870	191	-	-	-	-	-
presso altri residenti	-	-	-	-	-
presso Resto del mondo	-	-	-	-	-
Altri depositi	1.260	-243	-20	-157	534	-	-	-	-	-
presso IFM	1.260	-243	-20	-157	534	-	-	-	-	-
presso altri residenti	-	-	-	-	-	-	-	-	-	-
presso Resto del mondo	-	-	-	-	-
Titoli a breve termine	-2	1	7	1	-5
emessi dalle Amm. pubbliche	-2	1	7	1	-5
emessi da altri residenti	-	-	-	-	-	-	-	-	-	-
emessi dal Resto del mondo	-	-	-	-	-	-	-	-	-	-
Titoli a medio/lungo termine	98	-103	47	46	62	-107	-423	-171	-392	-91
emessi da IFM	-	-	-	-	-
emessi dalle Amm. centrali: CCT	-24	4	-	-	-	-	-
emessi dalle Amm. centrali: altri	99	-103	49	72	57	-	-	-	-	-
emessi dalle Amm. locali	-107	-423	-171	-392	-91
emessi da altri residenti	-2	..	-1	-1	..	-	-	-	-	-
emessi dal Resto del mondo	-	-	-	-	-
Derivati e stock option di dipendenti	294
Prestiti a breve termine	-	-	-	-	-	112	85	-255	154	-116
di IFM	-	-	-	-	-	194	67	-238	106	-18
di altre Società finanziarie	-	-	-	-	-	-83	18	-17	48	-98
di Amm. pubbliche	-	-	-	-	-	-	-	-	-	-
di altri residenti	-	-	-	-	-	-	-	-	-	-
del Resto del mondo	-	-	-	-	-	-	-	-	-	-
Prestiti a medio/lungo termine	40	128	-145	-111	-53	-183	-1.034	1.805	-904	-22
di IFM	-	-	-	-	-	1.220	117	-92	-1.181	44
di altre Società finanziarie	-	-	-	-	-	-83	141	-117	209	-34
di Amm. pubbliche	40	128	-145	-111	-53	-1.442	-1.265	1.977	-27	-132
di altri residenti	-	-	-	-	-	-	-	-	-	-
del Resto del mondo	-	-	-	-	-	121	-28	38	96	100
Azioni e altre partecipazioni	-120	-167	-52	266	-158
emesse da residenti	-120	-167	-52	266	-158
di cui: azioni quotate	-105	82	-16	-3	968	-	-	-	-	-
emesse dal Resto del mondo	-	-	-	-	-
Quote di fondi comuni	-	-	-	-	-
emesse da residenti	-	-	-	-	-
emesse dal Resto del mondo	-	-	-	-	-
Riserve assicurative e garanzie standard	-22	-3	28	-6	-6	-	-	-	-	-
Riserve ramo vita e fondi pensione	-	-	-	-	-	-	-	-	-	-
Altre riserve	-22	-3	28	-6	-6	-	-	-	-	-
Altri conti attivi e passivi	-813	695	-1.541	1.325	-737	223	726	346	4.010	245
Crediti commerciali	-	-	-	-	-	575	596	458	3.119	753
Altri	-813	695	-1.541	1.325	-737	-352	130	-112	891	-508
Totale	189	299	-1.770	2.526	-173	44	-647	1.725	2.868	16

Enti di previdenza e assistenza sociale

(consistenze in milioni di euro)

Strumenti finanziari	ATTIVITÀ					PASSIVITÀ				
	2020 I trim	2020 II trim	2020 III trim	2020 IV trim	2021 I trim	2020 I trim	2020 II trim	2020 III trim	2020 IV trim	2021 I trim
Oro monetario e DSP	-	-	-	-	-	-	-	-	-	-
Biglietti, monete e depositi a vista	9.129	9.368	9.640	11.355	10.170	-	-	-	-	-
presso IFM	9.129	9.368	9.640	11.355	10.170	-	-	-	-	-
presso altri residenti	-	-	-	-	-
presso Resto del mondo	-	-	-	-	-
Altri depositi	827	863	754	344	359	-	-	-	-	-
presso IFM	827	863	754	344	359	-	-	-	-	-
presso altri residenti	-	-	-	-	-	-	-	-	-	-
presso Resto del mondo	-	-	-	-	-
Titoli a breve termine	45	51	44	16	20	-	-	-	-	-
emessi dalle Amm. pubbliche	45	51	44	16	20	-	-	-	-	-
emessi da altri residenti	-	-	-	-	-	-	-	-	-	-
emessi dal Resto del mondo	-	-	-	-	-	-	-	-	-	-
Titoli a medio/lungo termine	35.216	35.013	35.527	36.386	36.971	-	-	-	-	-
emessi da IFM	1.081	1.081	1.081	1.081	1.081	-	-	-	-	-
emessi dalle Amm. centrali: CCT	550	373	355	121	119	-	-	-	-	-
emessi dalle Amm. centrali: altri	10.361	10.680	10.735	11.037	11.058	-	-	-	-	-
emessi dalle Amm. locali	56	56	55	55	55	-	-	-	-	-
emessi da altri residenti	20.271	19.926	20.404	21.195	21.762	-	-	-	-	-
emessi dal Resto del mondo	2.897	2.897	2.897	2.897	2.897	-	-	-	-	-
Derivati e stock option di dipendenti
Prestiti a breve termine	-	-	-	-	-	75	177	202	128	114
di IFM	-	-	-	-	-	75	177	202	128	114
di altre Società finanziarie	-	-	-	-	-	-	-	-	-	-
di Amm. pubbliche	-	-	-	-	-
di altri residenti	-	-	-	-	-	-	-	-	-	-
del Resto del mondo	-	-	-	-	-	-	-	-	-	-
Prestiti a medio/lungo termine	5.294	5.115	5.034	4.902	4.837	29	28	26	16	16
di IFM	-	-	-	-	-	29	28	26	16	16
di altre Società finanziarie	-	-	-	-	-
di Amm. pubbliche	5.294	5.115	5.034	4.902	4.837	-	-	-	-	-
di altri residenti	-	-	-	-	-	-	-	-	-	-
del Resto del mondo	-	-	-	-	-	-	-	-	-	-
Azioni e altre partecipazioni	22.745	22.534	22.651	24.005	25.091	-	-	-	-	-
emesse da residenti	22.335	22.124	22.241	23.595	24.681	-	-	-	-	-
di cui: azioni quotate	397	450	465	543	602	-	-	-	-	-
emesse dal Resto del mondo	410	410	410	410	410	-	-	-	-	-
Quote di fondi comuni	1.290	1.290	1.290	1.290	1.290	-	-	-	-	-
emesse da residenti	1.265	1.265	1.265	1.265	1.265	-	-	-	-	-
emesse dal Resto del mondo	25	25	25	25	25	-	-	-	-	-
Riserve assicurative e garanzie standard	-	-	-	-	-
Riserve ramo vita e fondi pensione	-	-	-	-	-	-	-	-	-	-
Altre riserve	-	-	-	-	-
Altri conti attivi e passivi	21.756	27.668	24.058	28.764	22.826	13.377	16.718	16.936	17.520	19.572
Crediti commerciali	-	-	-	-	-	2.104	2.094	2.086	2.078	2.069
Altri	21.756	27.668	24.058	28.764	22.826	11.273	14.624	14.850	15.442	17.503
Totale	96.302	101.901	98.998	107.063	101.564	13.481	16.923	17.164	17.664	19.701

Enti di previdenza e assistenza sociale

(flussi in milioni di euro)

Strumenti finanziari	ATTIVITÀ					PASSIVITÀ				
	2020 I trim	2020 II trim	2020 III trim	2020 IV trim	2021 I trim	2020 I trim	2020 II trim	2020 III trim	2020 IV trim	2021 I trim
Oro monetario e DSP	-	-	-	-	-	-	-	-	-	-
Biglietti, monete e depositi a vista	-590	239	272	1.714	-1.185	-	-	-	-	-
presso IFM	-590	239	272	1.714	-1.185	-	-	-	-	-
presso altri residenti	-	-	-	-	-
presso Resto del mondo	-	-	-	-	-
Altri depositi	104	36	-109	-410	15	-	-	-	-	-
presso IFM	104	36	-109	-410	15	-	-	-	-	-
presso altri residenti	-	-	-	-	-	-	-	-	-	-
presso Resto del mondo	-	-	-	-	-
Titoli a breve termine	14	6	-7	-28	4	-	-	-	-	-
emessi dalle Amm. pubbliche	14	6	-7	-28	4	-	-	-	-	-
emessi da altri residenti	-	-	-	-	-	-	-	-	-	-
emessi dal Resto del mondo	-	-	-	-	-	-	-	-	-	-
Titoli a medio/lungo termine	683	-324	290	629	742	-	-	-	-	-
emessi da IFM	-	-	-	-	-
emessi dalle Amm. centrali: CCT	-182	-22	-232	-2	-	-	-	-	-
emessi dalle Amm. centrali: altri	1.295	202	-165	70	178	-	-	-	-	-
emessi dalle Amm. locali	-1	..	-1	..	-1	-	-	-	-	-
emessi da altri residenti	-611	-345	478	791	567	-	-	-	-	-
emessi dal Resto del mondo	-	-	-	-	-
Derivati e stock option di dipendenti
Prestiti a breve termine	-	-	-	-	-	7	102	25	-74	-15
di IFM	-	-	-	-	-	7	102	25	-74	-15
di altre Società finanziarie	-	-	-	-	-	-	-	-	-	-
di Amm. pubbliche	-	-	-	-	-
di altri residenti	-	-	-	-	-	-	-	-	-	-
del Resto del mondo	-	-	-	-	-	-	-	-	-	-
Prestiti a medio/lungo termine	-90	-179	-81	-132	-65	..	-1	-2	-10	..
di IFM	-	-	-	-	-	..	-1	-2	-10	..
di altre Società finanziarie	-	-	-	-	-
di Amm. pubbliche	-90	-179	-81	-132	-65	-	-	-	-	-
di altri residenti	-	-	-	-	-	-	-	-	-	-
del Resto del mondo	-	-	-	-	-	-	-	-	-	-
Azioni e altre partecipazioni	793	-264	102	1.276	1.027	-	-	-	-	-
emesse da residenti	793	-264	102	1.276	1.027	-	-	-	-	-
di cui: azioni quotate	-	-	-	-	-
emesse dal Resto del mondo	-	-	-	-	-
Quote di fondi comuni	-	-	-	-	-
emesse da residenti	-	-	-	-	-
emesse dal Resto del mondo	-	-	-	-	-
Riserve assicurative e garanzie standard	-	-	-	-	-
Riserve ramo vita e fondi pensione	-	-	-	-	-	-	-	-	-	-
Altre riserve	-	-	-	-	-
Altri conti attivi e passivi	-7.561	5.912	-3.610	4.706	-5.939	-1.131	3.341	218	584	2.051
Crediti commerciali	-	-	-	-	-	-13	-10	-8	-8	-9
Altri	-7.561	5.912	-3.610	4.706	-5.939	-1.118	3.351	226	592	2.060
Totale	-6.647	5.425	-3.142	7.756	-5.402	-1.125	3.441	241	500	2.036

Famiglie e istituzioni senza scopo di lucro al servizio delle famiglie

(consistenze in milioni di euro)

Strumenti finanziari	ATTIVITÀ					PASSIVITÀ				
	2020 I trim	2020 II trim	2020 III trim	2020 IV trim	2021 I trim	2020 I trim	2020 II trim	2020 III trim	2020 IV trim	2021 I trim
Oro monetario e DSP	-	-	-	-	-	-	-	-	-	-
Biglietti, monete e depositi a vista	1.047.466	1.061.218	1.082.619	1.127.276	1.146.563	-	-	-	-	-
presso IFM	965.551	977.439	998.252	1.040.029	1.058.694	-	-	-	-	-
presso altri residenti	42.417	44.281	44.870	47.748	48.371	-	-	-	-	-
presso Resto del mondo	39.498	39.498	39.498	39.498	39.498	-	-	-	-	-
Altri depositi	444.438	445.516	441.997	437.446	437.508	-	-	-	-	-
presso IFM	379.323	380.743	378.026	374.372	377.895	-	-	-	-	-
presso altri residenti	65.114	64.773	63.971	63.074	59.614	-	-	-	-	-
presso Resto del mondo	-	-	-	-	-
Titoli a breve termine	1.565	1.662	1.476	1.237	1.169	-	-	-	-	-
emessi dalle Amm. pubbliche	1.368	1.483	1.291	1.102	1.009	-	-	-	-	-
emessi da altri residenti	-	-	-	-	-
emessi dal Resto del mondo	197	179	185	134	160	-	-	-	-	-
Titoli a medio/lungo termine	243.801	254.672	252.590	245.853	237.675	-	-	-	-	-
emessi da IFM	47.313	43.150	41.006	36.448	36.163	-	-	-	-	-
emessi dalle Amm. centrali: CCT	1.112	1.262	1.576	1.358	1.553	-	-	-	-	-
emessi dalle Amm. centrali: altri	118.145	129.612	131.297	130.184	124.476	-	-	-	-	-
emessi dalle Amm. locali	4	4	4	4	4	-	-	-	-	-
emessi da altri residenti	1.178	2.201	2.099	1.261	780	-	-	-	-	-
emessi dal Resto del mondo	76.048	78.442	76.608	76.599	74.699	-	-	-	-	-
Derivati e stock option di dipendenti	790	863	936	1.057	971	20	17	18	27	21
Prestiti a breve termine	12.742	12.943	13.044	13.248	13.346	45.036	44.370	43.647	42.716	42.690
di IFM	-	-	-	-	-	41.212	40.006	39.198	38.473	39.974
di altre Società finanziarie	-	-	-	-	-	3.824	4.364	4.449	4.243	2.716
di Amm. pubbliche	-	-	-	-	-	-	-	-	-	-
di altri residenti	12.742	12.943	13.044	13.248	13.346	-	-	-	-	-
del Resto del mondo	-	-	-	-	-	-	-	-	-	-
Prestiti a medio/lungo termine	-	-	-	-	-	690.011	693.628	699.375	704.234	710.364
di IFM	-	-	-	-	-	587.810	592.252	597.633	602.208	607.534
di altre Società finanziarie	-	-	-	-	-	96.891	96.245	96.693	97.108	97.977
di Amm. pubbliche	-	-	-	-	-	5.310	5.131	5.050	4.918	4.853
di altri residenti	-	-	-	-	-	-	-	-	-	-
del Resto del mondo	-	-	-	-	-	-	-	-	-	-
Azioni e altre partecipazioni	818.585	910.077	894.122	936.385	1.011.079	-	-	-	-	-
emesse da residenti	746.510	832.698	815.084	852.425	924.001	-	-	-	-	-
di cui: azioni quotate	48.237	55.622	53.066	60.346	70.020	-	-	-	-	-
emesse dal Resto del mondo	72.074	77.379	79.037	83.960	87.078	-	-	-	-	-
Quote di fondi comuni	591.245	635.126	650.230	685.905	710.747	-	-	-	-	-
emesse da residenti	213.841	226.424	222.012	231.239	235.076	-	-	-	-	-
emesse dal Resto del mondo	377.404	408.702	428.218	454.666	475.671	-	-	-	-	-
Riserve assicurative e garanzie standard	1.095.322	1.138.268	1.163.326	1.191.106	1.190.296	38.310	38.427	38.542	38.656	38.770
Riserve ramo vita e fondi pensione	1.058.126	1.101.230	1.125.364	1.153.485	1.153.073	38.310	38.427	38.542	38.656	38.770
Altre riserve	37.196	37.037	37.962	37.621	37.223	-	-	-	-	-
Altri conti attivi e passivi	125.285	115.505	129.544	137.932	129.292	159.865	160.085	169.426	183.235	164.782
Crediti commerciali	97.756	90.001	101.835	108.099	98.130	89.292	81.426	93.305	99.663	89.765
Altri	27.529	25.504	27.709	29.833	31.162	70.573	78.659	76.121	83.572	75.017
Totale	4.381.238	4.575.851	4.629.884	4.777.444	4.878.646	933.242	936.526	951.009	968.867	956.627

Famiglie e istituzioni senza scopo di lucro al servizio delle famiglie

(flussi in milioni di euro)

Strumenti finanziari	ATTIVITÀ					PASSIVITÀ				
	2020 I trim	2020 II trim	2020 III trim	2020 IV trim	2021 I trim	2020 I trim	2020 II trim	2020 III trim	2020 IV trim	2021 I trim
Oro monetario e DSP	-	-	-	-	-	-	-	-	-	-
Biglietti, monete e depositi a vista	27.856	13.753	21.401	44.656	19.288	-	-	-	-	-
presso IFM	25.823	11.888	20.812	41.778	18.665	-	-	-	-	-
presso altri residenti	3.055	1.865	588	2.879	623	-	-	-	-	-
presso Resto del mondo	-1.022	-	-	-	-	-
Altri depositi	4.010	1.078	-3.519	-4.551	62	-	-	-	-	-
presso IFM	5.987	1.419	-2.717	-3.654	3.523	-	-	-	-	-
presso altri residenti	-1.977	-341	-802	-897	-3.461	-	-	-	-	-
presso Resto del mondo	-	-	-	-	-
Titoli a breve termine	-282	95	-204	-278	-68	-	-	-	-	-
emessi dalle Amm. pubbliche	-331	114	-211	-228	-92	-	-	-	-	-
emessi da altri residenti	-	-	-	-	-
emessi dal Resto del mondo	49	-19	7	-50	24	-	-	-	-	-
Titoli a medio/lungo termine	-13.362	6.094	-7.211	-9.865	-8.080	-	-	-	-	-
emessi da IFM	-6.733	-5.014	-1.480	-5.040	-1.041	-	-	-	-	-
emessi dalle Amm. centrali: CCT	351	128	280	-283	173	-	-	-	-	-
emessi dalle Amm. centrali: altri	-4.821	9.650	-4.068	-2.892	-4.259	-	-	-	-	-
emessi dalle Amm. locali	-	-	-	-	-
emessi da altri residenti	132	1.381	-1.043	-967	-468	-	-	-	-	-
emessi dal Resto del mondo	-2.292	-51	-900	-683	-2.486	-	-	-	-	-
Derivati e stock option di dipendenti	73	73	73	73	-36
Prestiti a breve termine	265	201	100	204	98	-2.744	-547	-649	-748	45
di IFM	-	-	-	-	-	-1.923	-1.087	-735	-541	1.572
di altre Società finanziarie	-	-	-	-	-	-821	540	85	-206	-1.526
di Amm. pubbliche	-	-	-	-	-	-	-	-	-	-
di altri residenti	265	201	100	204	98	-	-	-	-	-
del Resto del mondo	-	-	-	-	-	-	-	-	-	-
Prestiti a medio/lungo termine	-	-	-	-	-	255	3.900	5.887	4.907	5.676
di IFM	-	-	-	-	-	847	4.725	5.499	3.488	5.499
di altre Società finanziarie	-	-	-	-	-	-502	-646	469	1.551	243
di Amm. pubbliche	-	-	-	-	-	-90	-179	-81	-132	-65
di altri residenti	-	-	-	-	-	-	-	-	-	-
del Resto del mondo	-	-	-	-	-	-	-	-	-	-
Azioni e altre partecipazioni	-24.000	23.809	-13.437	-2.134	-12.492	-	-	-	-	-
emesse da residenti	-24.525	22.372	-13.976	-2.398	-12.893	-	-	-	-	-
di cui: azioni quotate	4.222	2.656	1.814	-383	-1.347	-	-	-	-	-
emesse dal Resto del mondo	525	1.437	538	264	401	-	-	-	-	-
Quote di fondi comuni	8.321	4.463	9.646	10.966	11.269	-	-	-	-	-
emesse da residenti	9.431	-4.165	3.476	-2.462	-2.580	-	-	-	-	-
emesse dal Resto del mondo	-1.110	8.628	6.170	13.428	13.849	-	-	-	-	-
Riserve assicurative e garanzie standard	-4.462	13.940	11.503	9.634	8.428	121	117	115	114	114
Riserve ramo vita e fondi pensione	-3.620	14.076	10.437	9.836	8.702	121	117	115	114	114
Altre riserve	-843	-136	1.066	-201	-274	-	-	-	-	-
Altri conti attivi e passivi	-15.599	-9.780	14.040	8.388	-8.640	-27.856	220	9.341	13.808	-18.453
Crediti commerciali	-15.056	-7.755	11.834	6.264	-9.969	-15.099	-7.865	11.879	6.357	-9.897
Altri	-543	-2.025	2.205	2.124	1.329	-12.757	8.086	-2.538	7.451	-8.555
Totale	-17.181	53.726	32.389	57.093	9.830	-30.224	3.690	14.693	18.081	-12.617

Resto del mondo

(consistenze in milioni di euro)

Strumenti finanziari	ATTIVITÀ					PASSIVITÀ				
	2020 I trim	2020 II trim	2020 III trim	2020 IV trim	2021 I trim	2020 I trim	2020 II trim	2020 III trim	2020 IV trim	2021 I trim
Oro monetario e DSP	8.192	8.079	7.906	7.751	7.949	122.787	131.453	133.660	128.560	120.311
Biglietti, monete e depositi a vista	570.744	612.590	622.658	586.745	591.588	239.794	223.611	217.766	222.225	214.700
presso IFM	570.528	612.369	622.420	586.504	591.338	-	-	-	-	-
presso altri residenti	216	221	238	241	250	-	-	-	-	-
presso Resto del mondo	-	-	-	-	-	239.794	223.611	217.766	222.225	214.700
Altri depositi	261.523	243.674	229.134	244.385	216.853	73.285	72.023	73.837	72.723	75.225
presso IFM	261.523	243.674	229.134	244.385	216.853	-	-	-	-	-
presso altri residenti	-	-	-	-	-	-	-	-	-	-
presso Resto del mondo	-	-	-	-	-	73.285	72.023	73.837	72.723	75.225
Titoli a breve termine	80.372	92.900	94.308	83.551	82.043	17.660	21.029	17.865	24.769	23.215
emessi dalle Amm. pubbliche	78.230	90.749	92.156	80.953	79.414	-	-	-	-	-
emessi da altri residenti	2.142	2.151	2.152	2.598	2.629	-	-	-	-	-
emessi dal Resto del mondo	-	-	-	-	-	17.660	21.029	17.865	24.769	23.215
Titoli a medio/lungo termine	939.058	936.917	972.047	998.988	1.019.546	593.700	630.789	643.725	647.656	651.061
emessi da IFM	120.173	123.868	126.413	130.081	128.350	-	-	-	-	-
emessi dalle Amm. centrali:CCT	17.106	16.052	17.829	14.896	15.289	-	-	-	-	-
emessi dalle Amm. centrali: altri	650.894	644.813	674.804	685.575	702.224	-	-	-	-	-
emessi dalle Amm. locali	7.869	7.545	7.748	7.727	9.531	-	-	-	-	-
emessi da altri residenti	143.016	144.639	145.252	160.709	164.152	-	-	-	-	-
emessi dal Resto del mondo	-	-	-	-	-	593.700	630.789	643.725	647.656	651.061
Derivati e stock option di dipendenti	118.618	120.320	123.409	118.662	99.769	70.415	68.965	70.653	66.551	61.073
Prestiti a breve termine	85.274	93.321	71.562	80.132	84.103	64.759	58.345	70.125	70.657	65.271
di IFM	-	-	-	-	-	50.749	45.207	55.346	52.964	48.047
di altre Società finanziarie	-	-	-	-	-	2.867	2.270	3.385	5.211	5.010
di Amm. pubbliche	-	-	-	-	-	-	-	-	-	-
di altri residenti	-	-	-	-	-	11.143	10.868	11.393	12.482	12.215
del Resto del mondo	85.274	93.321	71.562	80.132	84.103	-	-	-	-	-
Prestiti a medio/lungo termine	191.656	187.947	191.495	205.979	217.227	145.024	143.477	142.986	144.174	148.355
di IFM	-	-	-	-	-	73.315	72.558	71.706	69.769	74.541
di altre Società finanziarie	-	-	-	-	-	11.316	10.277	10.074	12.965	12.711
di Amm. pubbliche	-	-	-	-	-	48.474	48.441	48.392	48.295	48.231
di altri residenti	-	-	-	-	-	11.918	12.202	12.814	13.145	12.872
del Resto del mondo	191.656	187.947	191.495	205.979	217.227	-	-	-	-	-
Azioni e altre partecipazioni	528.647	554.553	544.421	576.155	605.491	627.241	639.417	647.552	656.819	676.260
emesse da residenti	528.647	554.553	544.421	576.155	605.491	-	-	-	-	-
di cui: azioni quotate	197.264	222.124	207.869	235.300	259.442	-	-	-	-	-
emesse dal Resto del mondo	-	-	-	-	-	627.241	639.417	647.552	656.819	676.260
Quote di fondi comuni	22.870	23.005	24.300	25.650	25.695	697.076	757.792	787.824	838.258	870.925
emesse da residenti	22.870	23.005	24.300	25.650	25.695	-	-	-	-	-
emesse dal Resto del mondo	-	-	-	-	-	697.076	757.792	787.824	838.258	870.925
Riserve assicurative e garanzie standard	2.453	2.510	2.469	2.391	2.452	40.573	40.382	40.285	39.949	40.255
Riserve ramo vita e fondi pensione	1.227	1.255	1.235	1.196	1.226	36.462	36.365	36.179	36.004	36.068
Altre riserve	1.227	1.255	1.235	1.196	1.226	4.112	4.017	4.105	3.945	4.188
Altri conti attivi e passivi	109.077	103.806	106.848	111.859	117.083	139.620	141.325	128.930	124.639	129.101
Crediti commerciali	86.206	81.101	82.552	86.318	90.819	93.349	89.574	91.552	88.628	91.405
Altri	22.871	22.705	24.296	25.541	26.264	46.272	51.751	37.378	36.011	37.695
Totale	2.918.484	2.979.622	2.990.557	3.042.246	3.069.800	2.831.934	2.928.607	2.975.207	3.036.980	3.075.752

Resto del mondo

(flussi in milioni di euro)

Strumenti finanziari	ATTIVITÀ					PASSIVITÀ				
	2020 I trim	2020 II trim	2020 III trim	2020 IV trim	2021 I trim	2020 I trim	2020 II trim	2020 III trim	2020 IV trim	2021 I trim
Oro monetario e DSP	22	-65	-31	195	20
Biglietti, monete e depositi a vista	63.275	41.846	10.068	-35.913	4.843	10.512	-15.837	-3.444	4.570	-8.068
presso IFM	63.268	41.840	10.051	-35.916	4.834	-	-	-	-	-
presso altri residenti	7	5	17	3	9	-	-	-	-	-
presso Resto del mondo	-	-	-	-	-	10.512	-15.837	-3.444	4.570	-8.068
Altri depositi	-10.472	-17.051	-12.794	16.727	-31.068	3.830	-1.617	2.365	-837	2.667
presso IFM	-10.472	-17.051	-12.794	16.727	-31.068	-	-	-	-	-
presso altri residenti	-	-	-	-	-	-	-	-	-	-
presso Resto del mondo	-	-	-	-	-	3.830	-1.617	2.365	-837	2.667
Titoli a breve termine	2.093	12.426	1.389	-10.751	-1.463	-4.586	3.496	-2.996	7.214	-2.053
emessi dalle Amm. pubbliche	2.021	12.415	1.387	-11.195	-1.494	-	-	-	-	-
emessi da altri residenti	73	11	2	444	31	-	-	-	-	-
emessi dal Resto del mondo	-	-	-	-	-	-4.586	3.496	-2.996	7.214	-2.053
Titoli a medio/lungo termine	-33.251	-19.298	19.593	11.476	25.183	4.126	22.310	9.578	-504	14.477
emessi da IFM	-310	-1.206	2.558	2.221	-2.926	-	-	-	-	-
emessi dalle Amm. centrali: CCT	-1.947	-1.173	1.616	-3.033	391	-	-	-	-	-
emessi dalle Amm. centrali: altri	-25.603	-14.607	14.466	-1.335	21.058	-	-	-	-	-
emessi dalle Amm. locali	124	-392	9	-141	1.881	-	-	-	-	-
emessi da altri residenti	-5.515	-1.920	945	13.763	4.779	-	-	-	-	-
emessi dal Resto del mondo	-	-	-	-	-	4.126	22.310	9.578	-504	14.477
Derivati e stock option di dipendenti	248	2.020	-698	-2.744	191
Prestiti a breve termine	15.316	7.504	-20.249	5.154	5.155	13.543	-5.102	10.609	-2.360	-5.271
di IFM	-	-	-	-	-	13.616	-5.452	10.328	-2.272	-5.158
di altre Società finanziarie	-	-	-	-	-	1	..	2	-2	-1
di Amm. pubbliche	-	-	-	-	-
di altri residenti	-	-	-	-	-	-75	351	280	-86	-112
del Resto del mondo	15.316	7.504	-20.249	5.154	5.155	-	-	-	-	-
Prestiti a medio/lungo termine	5.344	-3.666	3.872	13.005	11.344	686	-259	-360	264	2.886
di IFM	-	-	-	-	-	1.683	-407	-334	-1.323	4.056
di altre Società finanziarie	-	-	-	-	-	-954	-181	-439	1.573	-905
di Amm. pubbliche	-	-	-	-	-	..	-34	-49	-97	-64
di altri residenti	-	-	-	-	-	-43	363	461	110	-201
del Resto del mondo	5.344	-3.666	3.872	13.005	11.344	-	-	-	-	-
Azioni e altre partecipazioni	-6.137	-2.246	-345	2.931	6.256	8.325	-957	9.717	-477	5.008
emesse da residenti	-6.137	-2.246	-345	2.931	6.256	-	-	-	-	-
di cui: azioni quotate	-6.641	-3.098	-1.606	1.514	1.558	-	-	-	-	-
emesse dal Resto del mondo	-	-	-	-	-	8.325	-957	9.717	-477	5.008
Quote di fondi comuni	75	83	1.253	1.289	30	-1.235	17.139	10.789	23.647	19.978
emesse da residenti	75	83	1.253	1.289	30	-	-	-	-	-
emesse dal Resto del mondo	-	-	-	-	-	-1.235	17.139	10.789	23.647	19.978
Riserve assicurative e garanzie standard	-2	60	-26	-70	59	-675	-266	-164	-435	232
Riserve ramo vita e fondi pensione	-1	30	-13	-35	30	-30	-170	-261	-277	..
Altre riserve	-1	30	-13	-35	30	-645	-95	97	-158	232
Altri conti attivi e passivi	2.849	-5.294	2.952	5.042	4.587	4.960	1.764	-2.423	-4.227	4.391
Crediti commerciali	2.878	-5.113	1.421	3.792	3.887	2.921	-3.791	1.984	-2.926	2.770
Altri	-29	-181	1.531	1.250	700	2.038	5.555	-4.407	-1.301	1.622
Totale	39.337	16.383	5.014	6.146	25.117	39.507	20.608	33.643	27.050	34.268

Totale degli strumenti finanziari

(consistenze in milioni di euro)

Strumenti finanziari	2019 II trim	2019 III trim	2019 IV trim	2020 I trim	2020 II trim	2020 III trim	2020 IV trim	2021 I trim
Oro monetario e DSP	112.821	122.825	121.932	130.979	139.532	141.566	136.311	128.260
Biglietti, monete e depositi a vista	2.560.552	2.590.923	2.551.064	2.695.984	2.851.289	2.942.878	3.045.299	3.167.228
presso IFM	2.120.415	2.143.325	2.117.381	2.227.842	2.403.929	2.501.051	2.593.449	2.715.668
presso altri residenti	221.712	228.995	210.653	228.349	223.749	224.061	229.626	236.860
presso Resto del mondo	218.425	218.603	223.030	239.794	223.611	217.766	222.225	214.700
Altri depositi	1.588.655	1.580.874	1.574.418	1.618.407	1.691.639	1.536.960	1.541.265	1.595.291
presso IFM	1.450.293	1.438.791	1.433.531	1.475.259	1.550.087	1.394.347	1.400.637	1.455.616
presso altri residenti	72.895	72.766	71.834	69.864	69.530	68.776	67.905	64.450
presso Resto del mondo	65.467	69.317	69.054	73.285	72.023	73.837	72.723	75.225
Titoli a breve termine	138.371	141.913	138.234	138.292	164.146	159.871	152.983	150.802
emessi dalle Amm. pubbliche	116.633	119.465	114.046	118.483	140.891	139.848	125.589	124.931
emessi da altri residenti	1.687	2.301	2.084	2.149	2.227	2.159	2.625	2.656
emessi dal Resto del mondo	20.051	20.147	22.104	17.660	21.029	17.865	24.769	23.215
Titoli a medio/lungo termine	3.343.095	3.488.630	3.464.169	3.369.465	3.532.426	3.650.262	3.707.725	3.742.061
emessi da IFM	306.230	317.215	312.385	289.202	290.526	284.440	278.523	275.645
emessi dalle Amm. centrali:CCT	128.048	136.462	122.271	124.711	128.812	133.954	124.611	127.646
emessi dalle Amm. centrali: altri	1.957.552	2.059.296	2.021.293	1.985.681	2.096.514	2.200.740	2.246.890	2.280.228
emessi dalle Amm. locali	13.771	13.657	13.237	13.130	12.707	12.535	12.143	12.052
emessi da altri residenti	357.789	356.274	384.120	363.042	373.078	374.867	397.902	395.428
emessi dal Resto del mondo	579.705	605.726	610.863	593.700	630.789	643.725	647.656	651.061
Derivati e stock option di dipendenti	301.321	339.955	272.372	323.082	330.565	298.797	291.195	251.119
Prestiti a breve termine	615.680	602.506	592.839	613.382	570.446	535.852	521.200	503.867
di IFM	431.337	449.046	432.453	442.437	396.105	384.988	356.526	340.358
di altre Società finanziarie	31.225	28.262	31.868	28.507	26.872	27.472	34.362	29.231
di Amm. pubbliche
di altri residenti	59.175	59.684	60.896	57.164	54.148	51.830	50.180	50.176
del Resto del mondo	93.943	65.513	67.622	85.274	93.321	71.562	80.132	84.103
Prestiti a medio/lungo termine	2.016.957	2.030.685	2.005.836	2.020.418	2.064.955	2.116.736	2.155.366	2.185.041
di IFM	1.370.256	1.361.166	1.325.533	1.338.408	1.389.304	1.432.161	1.445.844	1.462.369
di altre Società finanziarie	287.255	295.201	308.498	305.401	303.845	305.634	312.823	314.472
di Amm. pubbliche	152.870	152.901	151.829	150.614	149.462	151.753	154.768	154.730
di altri residenti	32.353	33.384	34.586	34.339	34.396	35.693	35.952	36.243
del Resto del mondo	174.224	188.033	185.391	191.656	187.947	191.495	205.979	217.227
Azioni e altre partecipazioni	2.940.510	3.042.409	3.159.981	2.837.585	2.923.422	2.912.390	3.008.132	3.107.415
emesse da residenti	2.320.628	2.403.535	2.507.472	2.210.344	2.284.005	2.264.839	2.351.312	2.431.155
di cui: azioni quotate	503.000	525.160	555.564	406.366	464.039	447.556	503.499	568.934
emesse dal Resto del mondo	619.882	638.873	652.509	627.241	639.417	647.552	656.819	676.260
Quote di fondi comuni	1.066.680	1.083.481	1.121.198	1.011.691	1.086.117	1.116.645	1.183.866	1.220.156
emesse da residenti	329.259	330.806	339.361	314.615	328.325	328.821	345.608	349.231
emesse dal Resto del mondo	737.421	752.676	781.837	697.076	757.792	787.824	838.258	870.925
Riserve assicurative e garanzie standard	1.115.132	1.155.203	1.151.368	1.124.777	1.169.221	1.198.575	1.230.135	1.233.128
Riserve ramo vita e fondi pensione	1.048.270	1.087.946	1.084.531	1.059.352	1.102.486	1.126.598	1.154.681	1.154.299
Altre riserve	66.862	67.257	66.837	65.425	66.736	71.976	75.454	78.829
Altri conti attivi e passivi	963.356	960.662	988.610	957.679	959.393	960.601	986.164	972.681
Crediti commerciali	739.621	741.420	753.841	741.778	730.304	742.880	748.357	743.040
Altri	223.735	219.242	234.769	215.901	229.089	217.721	237.808	229.641
Totale	16.763.132	17.140.066	17.142.021	16.841.741	17.483.151	17.571.133	17.959.641	18.257.047

Totale degli strumenti finanziari

(flussi in milioni di euro)

Strumenti finanziari	2019 II trim	2019 III trim	2019 IV trim	2020 I trim	2020 II trim	2020 III trim	2020 IV trim	2021 I trim
Oro monetario e DSP	68	62	59	22	-65	-31	195	20
Biglietti, monete e depositi a vista	41.001	29.894	-40.328	138.358	155.660	94.006	102.242	121.367
presso IFM	37.758	22.897	-26.275	110.151	176.096	97.138	92.108	122.201
presso altri residenti	-1.724	7.284	-18.342	17.695	-4.599	312	5.564	7.234
presso Resto del mondo	4.967	-286	4.289	10.512	-15.837	-3.444	4.570	-8.068
Altri depositi	-8.161	-10.282	-5.036	43.285	74.650	744	6.156	50.673
presso IFM	-8.211	-13.689	-3.613	41.425	76.600	-867	7.864	51.462
presso altri residenti	-360	-129	-932	-1.970	-334	-754	-871	-3.456
presso Resto del mondo	410	3.536	-491	3.830	-1.617	2.365	-837	2.667
Titoli a breve termine	1.941	3.079	-3.417	-40	25.829	-4.226	-6.784	-2.722
emessi dalle Amm. pubbliche	625	2.704	-5.519	4.476	22.254	-1.162	-14.411	-701
emessi da altri residenti	472	614	-214	70	78	-68	413	31
emessi dal Resto del mondo	844	-239	2.316	-4.586	3.496	-2.996	7.214	-2.053
Titoli a medio/lungo termine	33.379	-6.072	45.073	-14.661	108.411	63.514	-267	70.955
emessi da IFM	-3.363	4.048	-2.924	-7.779	-5.806	1.275	-10.182	-7.126
emessi dalle Amm. centrali: CCT	2.545	3.672	-13.949	4.626	2.986	3.575	-10.104	3.129
emessi dalle Amm. centrali: altri	33.619	-21.720	20.218	-4.110	83.939	50.935	2.819	60.635
emessi dalle Amm. locali	-437	-115	-419	-107	-423	-171	-392	-91
emessi da altri residenti	1.442	-6.695	28.887	-11.416	5.404	-1.679	18.097	-69
emessi dal Resto del mondo	-426	14.737	13.259	4.126	22.310	9.578	-504	14.477
Derivati e stock option di dipendenti	-471	471	-800	1.139	-605	79	-2.744	646
Prestiti a breve termine	-2.562	-9.764	-10.110	20.970	-41.401	-33.846	-19.498	-15.534
di IFM	405	18.326	-14.218	11.930	-45.477	-10.520	-26.890	-15.909
di altre Società finanziarie	1.034	-1.613	3.802	-3.523	-1.038	-514	5.063	-4.932
di Amm. pubbliche
di altri residenti	711	472	176	-2.753	-2.391	-2.563	-2.825	152
del Resto del mondo	-4.711	-26.949	129	15.316	7.504	-20.249	5.154	5.155
Prestiti a medio/lungo termine	10.318	15.665	-21.757	14.641	46.816	52.682	36.730	25.587
di IFM	936	-4.397	-34.591	15.005	52.240	44.179	14.276	16.363
di altre Società finanziarie	1.042	5.433	13.703	-3.257	-742	1.195	6.395	-2.445
di Amm. pubbliche	-562	31	-1.072	-2.132	-1.152	2.291	3.015	-38
di altri residenti	2.457	1.810	2.182	-319	136	1.145	39	364
del Resto del mondo	6.445	12.787	-1.979	5.344	-3.666	3.872	13.005	11.344
Azioni e altre partecipazioni	11.383	32.648	45.993	7.981	-15.179	7.954	-3.389	-2.464
emesse da residenti	12.422	19.797	40.911	-344	-14.222	-1.763	-2.912	-7.472
di cui: azioni quotate	32	22	1.813	320	400	1.061	957	343
emesse dal Resto del mondo	-1.039	12.851	5.082	8.325	-957	9.717	-477	5.008
Quote di fondi comuni	9.154	9.928	28.467	-3.984	19.356	9.342	32.589	20.168
emesse da residenti	1.927	-844	6.499	-2.749	2.217	-1.448	8.943	190
emesse dal Resto del mondo	7.228	10.772	21.967	-1.235	17.139	10.789	23.647	19.978
Riserve assicurative e garanzie standard	14.520	15.041	-9.672	-5.006	15.448	15.869	15.291	10.439
Riserve ramo vita e fondi pensione	13.673	14.641	-9.272	-3.621	14.106	10.423	9.801	8.732
Altre riserve	847	400	-399	-1.385	1.343	5.446	5.490	1.708
Altri conti attivi e passivi	13.517	-4.186	28.407	-25.196	1.751	11.088	25.659	-14.191
Crediti commerciali	5.484	445	13.010	-6.283	-11.497	12.551	5.500	-5.937
Altri	8.033	-4.632	15.397	-18.913	13.248	-1.462	20.159	-8.254
Totale	124.089	76.484	56.878	177.509	390.670	217.178	186.180	264.944

Tutti i fascicoli della collana Statistiche sono disponibili sul sito internet della Banca d'Italia:

<http://www.bancaditalia.it/pubblicazioni>

Eventuali chiarimenti sui dati contenuti in questa pubblicazione possono essere richiesti

via e-mail all'indirizzo: statistiche@bancaditalia.it

Pubblicazione non soggetta a registrazione ai sensi dell'art. 3 bis della L. 103/2012