

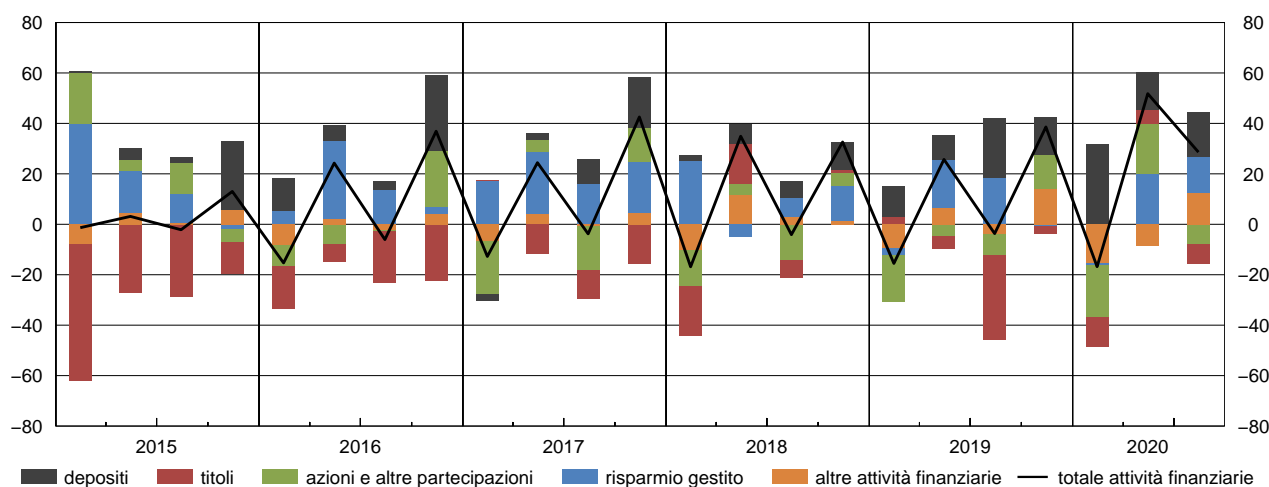
Conti finanziari

18 gennaio 2021

Per informazioni: statistiche@bancaditalia.it
www.bancaditalia.it/statistiche/index.html

Figura 1

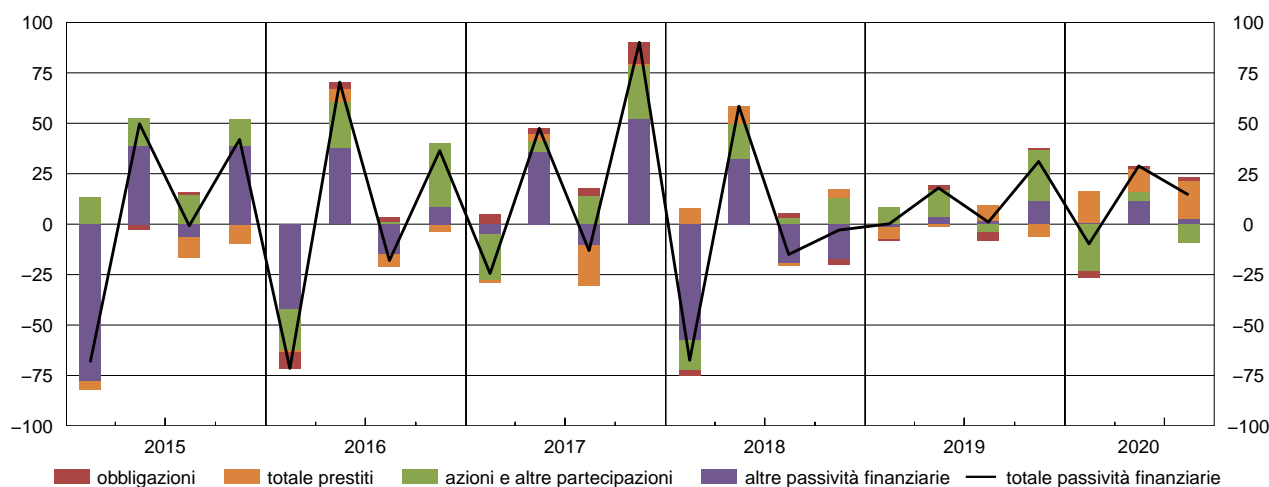
Attività finanziarie delle famiglie (flussi in miliardi di euro)



Nel terzo trimestre del 2020 il flusso di attività finanziarie delle famiglie è risultato positivo per 28,6 miliardi di euro. La vendita di titoli di debito (-7,9 miliardi di euro) e di azioni e partecipazioni (-7,8 miliardi di euro) è stata più che compensata dall'aumento dei depositi (17,9 miliardi di euro), dall'acquisto di prodotti del risparmio gestito (14 miliardi di euro) e di altre attività finanziarie (12,4 miliardi di euro).

Figura 2

Passività finanziarie delle società non finanziarie (flussi in miliardi di euro)



Il flusso delle passività delle società non finanziarie è stato positivo per 14,5 miliardi di euro. L'aumento dei prestiti a medio e lungo termine (38,4 miliardi di euro) è stato parzialmente compensato dalla riduzione di quelli a breve (-19,6 miliardi di euro) e delle azioni e partecipazioni (-8,9 miliardi di euro). Sono stati registrati flussi positivi anche per le altre passività finanziarie (2,3 miliardi di euro) e per i titoli di debito (2,3 miliardi di euro).

Periodo di riferimento: 3° trimestre 2020

Figura 3

Passività finanziarie delle famiglie (flussi in miliardi di euro)

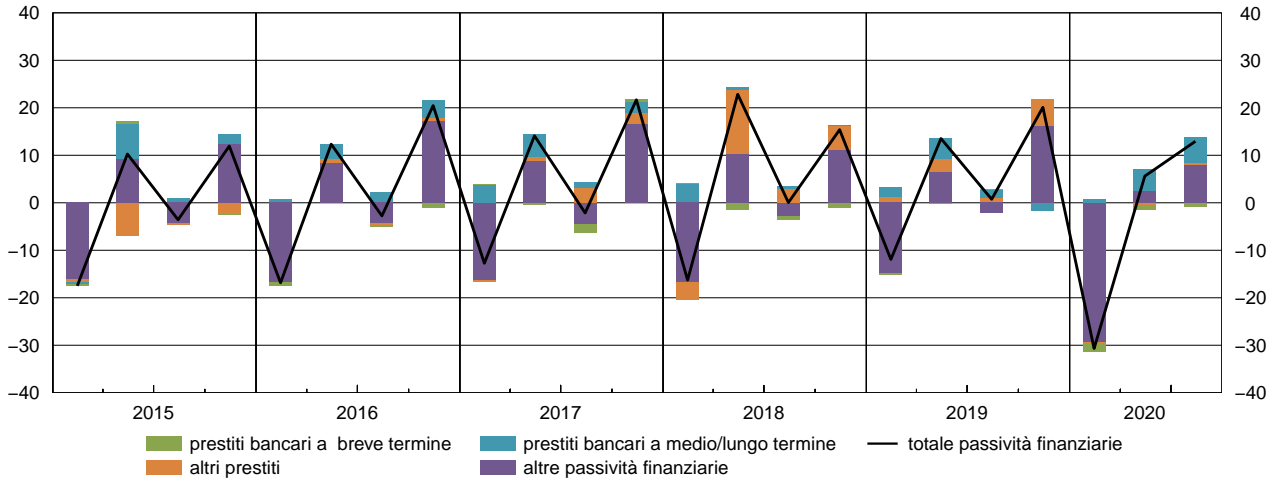
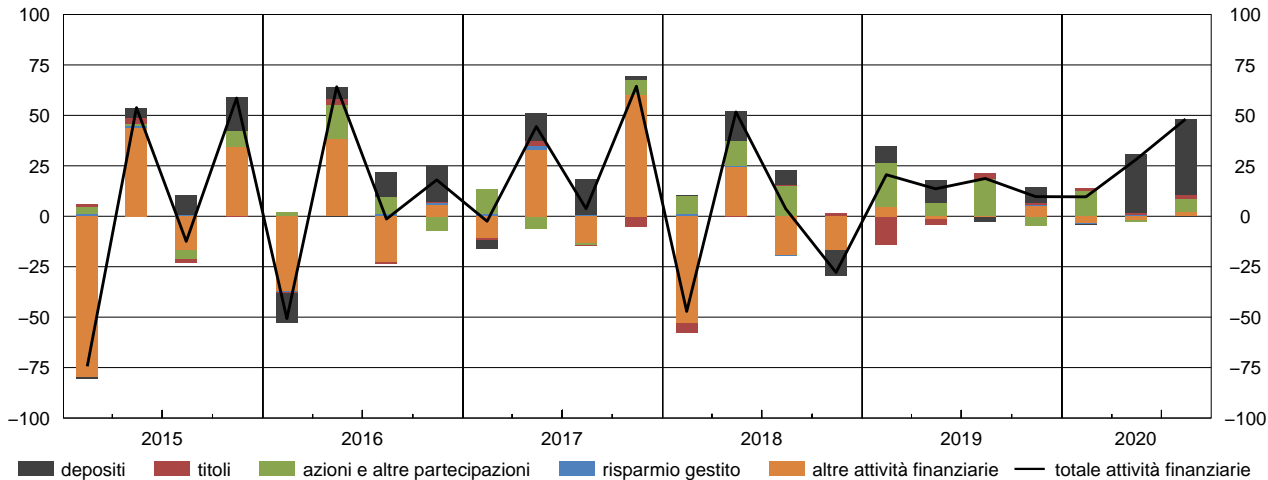


Figura 4

Attività finanziarie delle società non finanziarie (flussi in miliardi di euro)



Avviso

Con la pubblicazione del fascicolo *Conti finanziari* del secondo trimestre 2020, le serie storiche delle consistenze e dei relativi flussi di “titoli a medio/lungo termine emessi da IFM” all’attivo e al passivo delle *Istituzioni finanziarie e monetarie* non includono più i titoli di propria emissione riacquistati. Le revisioni partono dall’ultimo trimestre del 2017 e determinano una diminuzione delle corrispondenti consistenze di circa 147 miliardi di euro a fine 2017. Il trattamento statistico di tale fenomeno è stato modificato per effetto dell’analogo cambiamento adottato nelle statistiche bancarie (cfr. *Metodi e fonti: note metodologiche* di *Banche e moneta: serie nazionali* https://www.bancaditalia.it/pubblicazioni/metodi-e-fonti-note/metodi-note-2020/BAM_note-met_20200409.pdf).

La descrizione della metodologia e delle principali fonti statistiche utilizzate per la produzione delle statistiche sui conti finanziari è contenuta nella pubblicazione “I Conti Finanziari dell’Italia”, che può essere consultata al seguente link:

https://www.bancaditalia.it/pubblicazioni/metodi-e-fonti-manuali/manuale_CF.pdf.

Avvertenze

- I. Le elaborazioni, salvo diversa indicazione, sono eseguite dalla Banca d'Italia.
- II. Segni convenzionali:
 - il fenomeno non esiste;
 - il fenomeno esiste ma i dati non si conoscono;
 - .. i dati non raggiungono la cifra significativa dell'ordine minimo considerato.I dati riportati fra parentesi sono provvisori, quelli fra parentesi in corsivo sono stimati.
- III. Le tavole sono contrassegnate, oltre che da un numero progressivo, da un codice alfanumerico che individua in modo univoco il contenuto della tavola nell'archivio elettronico in cui sono memorizzate le informazioni destinate alla diffusione esterna. Analogo codice identifica le diverse grandezze riportate in ciascuna tavola.

Indice

Accesso ai dati in BDS:

Tavola 1 - Attività e passività finanziarie dell'Italia nel 2018 (consistenze)	TFAA0000
Tavola 2 - Attività e passività finanziarie dell'Italia nel 2018 (flussi)	TFAA0000
Tavola 3 - Attività e passività finanziarie dell'Italia nel 2019 (consistenze)	TFAA0000
Tavola 4 - Attività e passività finanziarie dell'Italia nel 2019 (flussi)	TFAA0000
Tavola 5 - Società non finanziarie (consistenze)	TFAT0001
Tavola 6 - Società non finanziarie (flussi)	TFAT0001
Tavola 7 - Banca Centrale (consistenze)	TFAT0002
Tavola 8 - Banca Centrale (flussi)	TFAT0002
Tavola 9 - Istituzioni finanziarie monetarie esclusa la Banca Centrale (consistenze)	TFAT0003
Tavola 10 - Istituzioni finanziarie monetarie esclusa la Banca Centrale (flussi)	TFAT0003
Tavola 11 - Altri intermediari finanziari esclusi i fondi comuni non monetari (consistenze)	TFAT0004
Tavola 12 - Altri intermediari finanziari esclusi i fondi comuni non monetari (flussi)	TFAT0004
Tavola 13 - Fondi comuni non monetari (consistenze)	TFAT0005
Tavola 14 - Fondi comuni non monetari (flussi)	TFAT0005
Tavola 15 - Ausiliari finanziari (consistenze)	TFAT0006
Tavola 16 - Ausiliari finanziari (flussi)	TFAT0006
Tavola 17 - Imprese di assicurazione (consistenze)	TFAT0007
Tavola 18 - Imprese di assicurazione (flussi)	TFAT0007
Tavola 19 - Fondi pensione (consistenze)	TFAT0008
Tavola 20 - Fondi pensione (flussi)	TFAT0008
Tavola 21 - Amministrazioni centrali (consistenze)	TFAT0009
Tavola 22 - Amministrazioni centrali (flussi)	TFAT0009
Tavola 23 - Amministrazioni locali (consistenze)	TFAT0010
Tavola 24 - Amministrazioni locali (flussi)	TFAT0010
Tavola 25 - Enti di previdenza e assistenza sociale (consistenze)	TFAT0011
Tavola 26 - Enti di previdenza e assistenza sociale (flussi)	TFAT0011
Tavola 27 - Famiglie e istituzioni senza scopo di lucro al servizio delle famiglie (consistenze)	TFAT0012
Tavola 28 - Famiglie e istituzioni senza scopo di lucro al servizio delle famiglie (flussi)	TFAT0012
Tavola 29 - Resto del mondo (consistenze)	TFAT0013
Tavola 30 - Resto del mondo (flussi)	TFAT0013
Tavola 31 - Totale degli strumenti finanziari (consistenze)	TFAT0014
Tavola 32 - Totale degli strumenti finanziari (flussi)	TFAT0014

Attività e passività finanziarie dell'Italia nel 2018

(consistenze in milioni di euro)

Strumenti finanziari	Settori istituzionali										
	Società non finanziarie		Società finanziarie								
			Istituzioni finanziarie monetarie		Altri intermediari finanziari		Ausiliari finanziari		Imprese di assicurazione e fondi pensione		
	Attività	Passività	Attività	Passività	Attività	Passività	Attività	Passività	Attività	Passività	
Oro monetario e DSP	-	-	95.097	7.985	-	-	-	-	-	-	-
Biglietti, monete e depositi a vista..	340.799	46.152	455.628	2.074.693	82.097	-	18.876	-	20.339	-	
presso IFM	297.024	-	178.086	2.074.693	77.848	-	18.841	-	17.325	-	
presso altri residenti	7.607	46.152	161.229	-	807	-	-	-	652	-	
presso Resto del mondo	36.169	-	116.312	-	3.441	-	35	-	2.362	-	
Altri depositi	21.759	-	573.982	1.439.519	122.745	..	149.202	-	783	-	
presso IFM	13.082	-	509.440	1.439.519	122.745	-	149.202	-	776	-	
presso altri residenti	-	4.635	-	-	..	-	-	-	-	
presso Resto del mondo	8.677	-	59.907	-	..	-	..	-	7	-	
Titoli a breve termine	176	469	29.271	..	8.676	19	3.181	-	8.148	-	
emessi dalle Amm. pubbliche	162	-	15.834	-	7.856	-	3.054	-	5.774	-	
emessi da altri residenti	469	2	19	..	-	
emessi dal Resto del mondo	14	-	13.435	-	820	-	127	-	2.374	-	
Titoli a medio/lungo termine	52.896	144.751	1.181.754	301.713	134.288	196.045	66.603	-	573.342	16.478	
emessi da IFM	899	-	85.429	301.713	10.420	-	1.902	-	18.121	-	
emessi dalle Amm. centrali:CCT	293	-	83.397	-	1.911	-	1.583	-	14.101	-	
emessi dalle Amm. centrali: altri	43.816	-	693.440	-	44.681	-	45.455	-	303.460	-	
emessi dalle Amm. locali	11	-	4.849	-	..	-	..	-	272	-	
emessi da altri residenti	3.344	144.751	150.254	-	12.222	196.045	614	-	19.189	16.478	
emessi dal Resto del mondo	4.533	-	164.384	-	65.054	-	17.050	-	218.198	-	
Derivati e stock option di dipendenti	15.727	14.084	127.506	138.916	3.107	1.835	432	3.901	420	786	
Prestiti a breve termine	45.519	310.762	433.582	..	30.107	144.776	..	69.161	5	1.779	
di IFM	-	217.076	433.582	..	-	56.214	-	69.155	-	520	
di altre Società finanziarie	-	20.966	-	..	30.107	-	..	-	5	..	
di Amm. pubbliche	-	-	-	-	-	-	-	-	-	-	
di altri residenti	45.519	44.625	-	-	-	-	-	-	-	-	
del Resto del mondo	-	28.095	-	..	-	88.562	-	6	-	1.260	
Prestiti a medio/lungo termine	24.796	779.498	1.376.237	62.160	279.641	114.621	..	6.352	3.407	10.021	
di IFM	-	461.407	1.376.237	55.253	-	84.551	-	6.138	-	3.810	
di altre Società finanziarie	-	171.625	-	51	279.641	4.542	..	211	3.407	22	
di Amm. pubbliche	-	51.656	-	6.855	-	..	-	..	-	366	
di altri residenti	24.796	11.000	-	-	-	-	-	-	-	-	
del Resto del mondo	-	83.810	-	..	-	25.528	-	4	-	5.823	
Azioni e altre partecipazioni	659.791	1.770.708	169.986	160.295	224.329	166.706	33.793	13.498	113.095	105.951	
emesse da residenti	330.758	1.770.708	95.632	160.295	180.042	166.706	26.631	13.498	59.395	105.951	
di cui: azioni quotate	86.748	346.160	26.885	89.480	43.834	7.921	6.530	-	3.337	29.759	
emesse dal Resto del mondo	329.033	-	74.354	-	44.287	-	7.162	-	53.700	-	
Quote di fondi comuni	18.236	-	20.503	3.189	201.818	316.917	95.522	-	200.598	-	
emesse da residenti	8.839	-	15.883	3.189	1.546	316.917	18.006	-	49.089	-	
emesse dal Resto del mondo	9.398	-	4.620	-	200.271	-	77.516	-	151.509	-	
Riserve assicurative e garanzie standard	11.228	106.322	9.524	11.433	-	-	-	-	4.319	843.020	
Riserve ramo vita e fondi pensione ..	-	106.322	-	11.433	-	-	-	-	-	791.336	
Altre riserve	11.228	-	9.524	-	-	-	-	-	4.319	51.684	
Altri conti attivi e passivi	588.782	536.675	13.835	2.575	3.718	1.788	104	54	4.884	5.870	
Crediti commerciali	539.887	491.138	440	399	-	-	-	-	986	2.506	
Altri	48.895	45.537	13.395	2.177	3.718	1.788	104	54	3.898	3.364	
Totale	1.779.710	3.709.422	4.486.904	4.202.477	1.090.524	942.706	367.714	92.967	929.340	983.906	

(segue)

Attività e passività finanziarie dell'Italia nel 2018

(consistenze in milioni di euro)

Strumenti finanziari	Settori istituzionali											
	Amministrazioni pubbliche						Famiglie e istituzioni senza scopo di lucro al servizio delle famiglie	Resto del mondo		Totale		
	Amministrazioni centrali		Amministrazioni locali		Enti di previdenza e assistenza sociale							
	Attività	Passività	Attività	Passività	Attività	Passività	Attività	Passività	Attività	Passività	Attività	Passività
Oro monetario e DSP	-	-	-	-	-	-	-	-	7.985	95.097	103.082	103.082
Biglietti, monete e depositi a vista ..	53.051	168.048	19.120	-	8.875	-	962.598	-	537.876	210.364	2.499.257	2.499.257
presso IFM	36.514	-	16.912	-	8.875	-	885.591	-	537.676	-	2.074.693	2.074.693
presso altri residenti	6.079	168.048	..	-	..	-	37.627	-	199	-	214.200	214.200
presso Resto del mondo	10.458	-	2.208	-	..	-	39.380	-	-	210.364	210.364	210.364
Altri depositi	7.406	75.636	3.944	-	713	-	435.721	-	268.741	69.842	1.584.996	1.584.996
presso IFM	6.356	-	3.743	-	713	-	364.720	-	268.741	-	1.439.519	1.439.519
presso altri residenti	-	75.636	-	-	-	-	71.001	-	-	-	75.636	75.636
presso Resto del mondo	1.050	-	201	-	..	-	..	-	-	69.842	69.842	69.842
Titoli a breve termine	22	107.340	1	..	35	-	1.994	-	73.240	16.917	124.744	124.744
emessi dalle Amm. pubbliche	22	107.340	1	..	35	-	1.846	-	72.755	-	107.340	107.340
emessi da altri residenti	-	-	-	-	-	-	..	-	485	-	487	487
emessi dal Resto del mondo	-	-	-	-	-	-	147	-	-	16.917	16.917	16.917
Titoli a medio/lungo termine	4.397	1.970.891	2.631	14.314	33.296	-	280.177	-	856.517	541.709	3.185.901	3.185.901
emessi da IFM	17	-	523	-	1.081	-	64.135	-	119.185	-	301.713	301.713
emessi dalle Amm. centrali: CCT	101	119.026	38	-	1.088	-	1.691	-	14.822	-	119.026	119.026
emessi dalle Amm. centrali: altri	754	1.851.865	812	-	9.404	-	138.760	-	571.285	-	1.851.865	1.851.865
emessi dalle Amm. locali	-	..	14.314	59	-	4	-	9.118	-	14.314	14.314
emessi da altri residenti	3.525	-	1.007	-	18.768	-	6.245	-	142.106	-	357.275	357.275
emessi dal Resto del mondo	-	-	251	-	2.897	-	69.341	-	-	541.709	541.709	541.709
Derivati e stock option di dipendenti	..	20.315	..	930	945	34	94.769	62.103	242.905	242.905
Prestiti a breve termine	6.955	-	4.508	-	77	11.710	49.002	117.923	51.824	638.845	638.845
di IFM	-	3.717	-	3.541	-	77	-	44.619	-	38.663	433.582	433.582
di altre Società finanziarie	-	3.238	-	967	-	-	-	4.383	-	557	30.111	30.111
di Amm. pubbliche	-	-	-	-	..	-	-	-
di altri residenti	-	-	-	-	-	-	11.710	-	-	12.604	57.229	57.229
del Resto del mondo	-	-	-	-	-	-	-	-	117.923	-	117.923	117.923
Prestiti a medio/lungo termine	137.139	104.137	11.490	110.285	5.915	49	-	672.978	166.660	145.183	2.005.284	2.005.284
di IFM	-	52.270	-	60.151	-	49	-	581.683	-	70.926	1.376.237	1.376.237
di altre Società finanziarie	-	838	-	7.001	-	..	-	85.364	-	13.394	283.048	283.048
di Amm. pubbliche	137.139	823	11.490	40.030	5.915	-	-	5.931	-	48.883	154.543	154.543
di altri residenti	-	1.815	-	-	-	-	-	-	-	11.981	24.796	24.796
del Resto del mondo	-	48.392	-	3.104	-	-	-	-	166.660	-	166.660	166.660
Azioni e altre partecipazioni	124.174	-	16.035	..	19.703	-	928.949	-	539.303	612.001	2.829.159	2.829.159
emesse da residenti	105.357	-	14.229	..	19.293	-	846.517	-	539.303	-	2.217.158	2.217.158
di cui: azioni quotate	19.500	-	3.371	-	543	-	57.070	-	225.501	-	473.319	473.319
emesse dal Resto del mondo	18.817	-	1.807	-	410	-	82.431	-	-	612.001	612.001	612.001
Quote di fondi comuni	71	-	2.868	-	1.290	-	453.925	-	16.664	691.389	1.011.495	1.011.495
emesse da residenti	67	-	62	-	1.265	-	208.684	-	16.664	-	320.106	320.106
emesse dal Resto del mondo	4	-	2.806	-	25	-	245.240	-	-	691.389	691.389	691.389
Riserve assicurative e garanzie standard	77	9.184	1.034	-	..	-	1.018.159	37.675	4.254	40.961	1.048.595	1.048.595
Riserve ramo vita e fondi pensione ..	-	-	-	-	-	-	981.281	37.675	2.127	36.642	983.408	983.408
Altre riserve	77	9.184	1.034	-	..	-	36.878	-	2.127	4.319	65.187	65.187
Altri conti attivi e passivi	67.329	21.849	23.621	54.145	28.376	13.062	123.179	187.616	106.127	136.319	959.954	959.954
Crediti commerciali	-	5.646	-	38.997	-	2.144	108.783	100.595	84.680	93.350	734.776	734.776
Altri	67.329	16.203	23.621	15.148	28.376	10.918	14.396	87.021	21.446	42.968	225.179	225.179
Totale	393.665	2.484.355	80.744	184.182	98.204	13.188	4.217.355	947.305	2.790.057	2.673.708	16.234.217	16.234.217

Attività e passività finanziarie dell'Italia nel 2018

(flussi in milioni di euro)

Strumenti finanziari	Settori istituzionali										
	Società non finanziarie		Società finanziarie								
			Istituzioni finanziarie monetarie		Altri intermediari finanziari		Ausiliari finanziari		Imprese di assicurazione e fondi pensione		
	Attività	Passività	Attività	Passività	Attività	Passività	Attività	Passività	Attività	Passività	
Oro monetario e DSP	-	-	226	..	-	-	-	-	-	-	-
Biglietti, monete e depositi a vista ..	13.628	1.086	-38.278	72.984	14.711	-	-1.538	-	-4.885	-	
presso IFM	7.798	-	-56.083	72.984	13.359	-	-1.497	-	-16	-	
presso altri residenti	-2.205	1.086	12.331	-	278	-	-	-	-146	-	
presso Resto del mondo	8.035	-	5.474	-	1.074	-	-42	-	-4.723	-	
Altri depositi	-2.282	-	6.947	19.589	-6.200	..	33.988	-	-23	-	
presso IFM	-1.990	-	-3.656	19.589	-6.200	-	33.988	-	130	-	
presso altri residenti	-	89	-	-	..	-	-	-	-	
presso Resto del mondo	-292	-	10.514	-	..	-	..	-	-153	-	
Titoli a breve termine	-17	455	5.861	..	2.071	6	2.227	-	5.323	-	
emessi dalle Amm. pubbliche	111	-	3.494	-	2.800	-	2.178	-	3.977	-	
emessi da altri residenti	-5	455	-2	..	6	6	..	-	
emessi dal Resto del mondo	-123	-	2.370	-	-736	-	49	-	1.346	-	
Titoli a medio/lungo termine	-3.749	-4.078	101.991	-40.307	-3.355	10.768	-4.128	-	-594	-43	
emessi da IFM	-917	-	-372	-40.307	-1.430	-	-3.106	-	-3.691	-	
emessi dalle Amm. centrali: CCT	-452	-	9.401	-	-2.232	-	-1.154	-	-3.967	-	
emessi dalle Amm. centrali: altri	-1.933	-	77.823	-	2.588	-	54	-	-4.451	-	
emessi dalle Amm. locali	9	-	-158	-	..	-	..	-	38	-	
emessi da altri residenti	414	-4.078	10.611	-	4.395	10.768	1.425	-	-3.721	-43	
emessi dal Resto del mondo	-870	-	4.686	-	-6.676	-	-1.346	-	15.197	-	
Derivati e stock option di dipendenti	-4.685	-102	2.348	..	1.604	1.765	..	-30	-506	..	
Prestiti a breve termine	1.228	-11.323	-27.289	..	4.333	41.095	..	-4.274	-21	-623	
di IFM	-	-17.361	-27.289	..	-	-1.928	-	-4.272	-	-700	
di altre Società finanziarie	-	2.379	-	..	4.333	-	..	-	-21	..	
di Amm. pubbliche	-	-	-	-	-	-	-	-	-	-	
di altri residenti	1.228	210	-	-	-	-	-	-	-	-	
del Resto del mondo	-	3.450	-	..	-	43.023	-	-2	-	78	
Prestiti a medio/lungo termine	-476	30.978	-4.904	2.143	65.249	8.577	..	456	1.528	759	
di IFM	-	-21.263	-4.904	2.440	-	8.122	-	658	-	8	
di altre Società finanziarie	-	47.952	-	-13	65.249	-16	..	-55	1.528	-3	
di Amm. pubbliche	-	-1.014	-	-284	-	-	-	..	
di altri residenti	-476	-1.316	-	-	-	-	-	-	-	-	
del Resto del mondo	-	6.619	-	..	-	472	-	-147	-	754	
Azioni e altre partecipazioni	35.196	18.128	-66	3.233	20.411	8.347	3.060	-1.326	-967	-1.105	
emesse da residenti	11.428	18.128	-804	3.233	15.939	8.347	2.438	-1.326	-5.032	-1.105	
di cui: azioni quotate	3.606	1.099	412	1.144	796	..	-1.104	-	-657	..	
emesse dal Resto del mondo	23.768	-	738	-	4.472	-	622	-	4.065	-	
Quote di fondi comuni	2.216	-	5.153	-899	-3.327	12.565	10.644	-	10.892	-	
emesse da residenti	1.517	-	6.458	-899	-2.922	12.565	3.877	-	8.986	-	
emesse dal Resto del mondo	699	-	-1.305	-	-405	-	6.767	-	1.906	-	
Riserve assicurative e garanzie standard	-306	2.816	1.285	-612	-	-	-	-	-177	33.786	
Riserve ramo vita e fondi pensione ..	-	2.816	-	-612	-	-	-	-	-	35.149	
Altre riserve	-306	-	1.285	-	-	-	-	-	-177	-1.363	
Altri conti attivi e passivi	-60.346	-64.905	37	129	-446	834	36	3	-606	256	
Crediti commerciali	-61.753	-64.347	157	294	-	-	-	-	-127	435	
Altri	1.407	-558	-120	-165	-446	834	36	3	-478	-179	
Totale	-19.593	-26.945	53.311	56.261	95.050	83.956	44.289	-5.171	9.964	33.030	

(segue)

Attività e passività finanziarie dell'Italia nel 2018

(flussi in milioni di euro)

Strumenti finanziari	Settori istituzionali											
	Amministrazioni pubbliche						Famiglie e istituzioni senza scopo di lucro al servizio delle famiglie	Resto del mondo		Totale		
	Amministrazioni centrali		Amministrazioni locali		Enti di previdenza e assistenza sociale							
	Attività	Passività	Attività	Passività	Attività	Passività	Attività	Passività	Attività	Passività	Attività	Passività
Oro monetario e DSP	-	-	-	-	-	-	-	-	..	226	226	226
Biglietti, monete e depositi a vista ..	24.079	8.160	1.045	-	-489	-	41.799	-	40.424	8.265	90.496	90.496
presso IFM	24.117	-	1.045	-	-489	-	44.313	-	40.437	-	72.984	72.984
presso altri residenti	-38	8.160	..	-	..	-	-961	-	-13	-	9.247	9.247
presso Resto del mondo	-	..	-	..	-	-1.553	-	-	8.265	8.265	8.265
Altri depositi	-18.540	-2.963	-134	-	-80	-	-12.830	-	26.899	11.119	27.745	27.745
presso IFM	-19.590	-	-134	-	-80	-	-9.778	-	26.899	-	19.589	19.589
presso altri residenti	-	-2.963	-	-	-	-	-3.052	-	-	-	-2.963	-2.963
presso Resto del mondo	1.050	-	..	-	..	-	..	-	-	11.119	11.119	11.119
Titoli a breve termine	17	500	-2	..	5	-	107	-	-11.710	2.921	3.882	3.882
emessi dalle Amm. pubbliche	17	500	-2	..	5	-	93	-	-12.174	-	500	500
emessi da altri residenti	-	-	-	-	-	-	-1	-	464	-	461	461
emessi dal Resto del mondo	-	-	-	-	-	-	14	-	-	2.921	2.921	2.921
Titoli a medio/lungo termine	472	47.743	99	-1.188	1.209	-	-10.733	-	-55.034	13.283	26.178	26.178
emessi da IFM	-	..	-	..	-	-21.100	-	-9.691	-	-40.307	-40.307
emessi dalle Amm. centrali: CCT	5	-5.001	-4	-	161	-	-2.760	-	-4.001	-	-5.001	-5.001
emessi dalle Amm. centrali: altri	40	52.745	80	-	1.009	-	11.688	-	-34.154	-	52.745	52.745
emessi dalle Amm. locali	-	..	-1.188	-1	-	..	-	-1.076	-	-1.188	-1.188
emessi da altri residenti	427	-	23	-	40	-	-854	-	-6.112	-	6.647	6.647
emessi dal Resto del mondo	-	-	..	-	..	-	2.293	-	-	13.283	13.283	13.283
Derivati e stock option di dipendenti	2.770	-1.679	268	-130	..	-1.713	..	-46	-46
Prestiti a breve termine	-14	-	-291	-	-10	1.031	-1.077	46.548	2.347	25.831	25.831
di IFM	-	12	-	-236	-	-10	-	-3.281	-	488	-27.289	-27.289
di altre Società finanziarie	-	-26	-	-55	-	-	-	2.204	-	-190	4.312	4.312
di Amm. pubbliche	-	-	-	-	..	-	-	-
di altri residenti	-	-	-	-	-	-	1.031	-	-	2.049	2.259	2.259
del Resto del mondo	-	-	-	-	-	-	-	-	46.548	-	46.548	46.548
Prestiti a medio/lungo termine	-2.495	-4.250	-320	-1.245	-575	2	-	21.226	8.061	7.423	66.069	66.069
di IFM	-	-4.288	-	-1.066	-	2	-	5.586	-	4.897	-4.904	-4.904
di altre Società finanziarie	-	-110	-	1.063	-	..	-	16.215	-	1.744	66.777	66.777
di Amm. pubbliche	-2.495	-320	-320	-1.192	-575	-	-	-575	-	-5	-3.390	-3.390
di altri residenti	-	54	-	-	-	-	-	-	-	787	-476	-476
del Resto del mondo	-	414	-	-49	-	-	-	-	8.061	-	8.061	8.061
Azioni e altre partecipazioni	-52	-	-358	..	3.315	-	-18.582	-	22.211	36.892	64.169	64.169
emesse da residenti	-568	-	-358	..	3.315	-	-21.292	-	22.211	-	27.277	27.277
di cui: azioni quotate	-407	-	-478	-	..	-	591	-	-516	-	2.243	2.243
emesse dal Resto del mondo	516	-	..	-	..	-	2.710	-	-	36.892	36.892	36.892
Quote di fondi comuni	-	..	-	..	-	1.593	-	2.938	18.442	30.108	30.108
emesse da residenti	-	..	-	..	-	-9.188	-	2.938	-	11.666	11.666
emesse dal Resto del mondo	-	..	-	..	-	10.781	-	-	18.442	18.442	18.442
Riserve assicurative e garanzie standard	-3	1.294	-27	-	..	-	39.451	523	-3.854	-1.438	36.369	36.369
Riserve ramo vita e fondi pensione ..	-	-	-	-	-	-	38.542	523	-1.927	-1.261	36.615	36.615
Altre riserve	-3	1.294	-27	-	..	-	909	-	-1.927	-177	-246	-246
Altri conti attivi e passivi	-2.323	1.017	1.223	1.628	1.000	1.028	4.853	1.338	4.483	6.585	-52.088	-52.088
Crediti commerciali	-	500	-	915	-	166	3.144	1.633	3.476	5.301	-55.103	-55.103
Altri	-2.323	517	1.223	713	1.000	862	1.709	-295	1.007	1.284	3.015	3.015
Totale	3.924	49.809	1.795	-1.096	4.385	1.020	46.560	22.011	79.253	106.065	318.939	318.939

Attività e passività finanziarie dell'Italia nel 2019

(consistenze in milioni di euro)

Strumenti finanziari	Settori istituzionali										
	Società non finanziarie		Società finanziarie								
			Istituzioni finanziarie monetarie		Altri intermediari finanziari		Ausiliari finanziari		Imprese di assicurazione e fondi pensione		
	Attività	Passività	Attività	Passività	Attività	Passività	Attività	Passività	Attività	Passività	
Oro monetario e DSP	-	-	113.805	8.127	-	-	-	-	-	-	-
Biglietti, monete e depositi a vista..	362.617	48.419	470.952	2.117.426	83.208	-	20.476	-	18.174	-	
presso IFM	314.331	-	189.738	2.117.426	79.536	-	20.422	-	17.247	-	
presso altri residenti	7.327	48.419	155.808	-	832	-	-	-	340	-	
presso Resto del mondo	40.959	-	125.406	-	2.840	-	54	-	587	-	
Altri depositi	25.416	-	554.569	1.433.481	137.221	..	120.178	-	472	-	
presso IFM	16.637	-	492.283	1.433.481	137.221	-	120.178	-	466	-	
presso altri residenti	-	4.742	-	-	..	-	-	-	-	
presso Resto del mondo	8.779	-	57.544	-	..	-	..	-	6	-	
Titoli a breve termine	289	2.084	30.112	..	11.401	..	6.541	-	9.934	-	
emessi dalle Amm. pubbliche	245	-	13.965	-	9.597	-	6.076	-	6.001	-	
emessi da altri residenti	2.084	1	-	8	..	
emessi dal Resto del mondo	44	-	16.145	-	1.804	-	465	-	3.925	-	
Titoli a medio/lungo termine	46.802	144.053	1.265.130	312.385	132.285	225.186	81.538	-	630.058	15.643	
emessi da IFM	3.397	-	91.432	312.385	10.007	-	2.263	-	17.011	-	
emessi dalle Amm. centrali:CCT	148	-	87.368	-	1.258	-	969	-	11.716	-	
emessi dalle Amm. centrali: altri	36.282	-	730.180	-	41.199	-	57.866	-	333.430	-	
emessi dalle Amm. locali	11	-	3.485	-	..	-	..	-	485	-	
emessi da altri residenti	2.061	144.053	165.948	-	13.278	225.186	1.504	-	18.405	15.643	
emessi dal Resto del mondo	4.903	-	186.718	-	66.543	-	18.936	-	249.011	-	
Derivati e stock option di dipendenti	14.989	12.167	148.500	164.877	2.808	1.833	450	4.986	720	647	
Prestiti a breve termine	45.116	290.662	432.825	..	31.398	95.535	..	89.779	3	1.447	
di IFM	-	197.514	432.825	..	-	56.091	-	89.778	-	486	
di altre Società finanziarie	-	20.536	-	..	31.398	-	..	-	3	..	
di Amm. pubbliche	-	-	-	-	-	-	-	-	-	-	
di altri residenti	45.116	45.397	-	-	-	-	-	-	-	-	
del Resto del mondo	-	27.216	-	..	-	39.444	-	1	-	961	
Prestiti a medio/lungo termine	29.671	781.701	1.325.217	40.423	306.129	122.946	..	6.177	1.908	10.329	
di IFM	-	433.725	1.325.217	33.524	-	83.683	-	6.020	-	3.584	
di altre Società finanziarie	-	184.917	-	46	306.129	6.070	..	157	1.908	18	
di Amm. pubbliche	-	51.640	-	6.853	-	..	-	..	-	366	
di altri residenti	29.671	15.058	-	-	-	-	-	-	-	-	
del Resto del mondo	-	96.361	-	..	-	33.193	-	..	-	6.361	
Azioni e altre partecipazioni	679.086	1.888.859	171.169	201.459	248.798	169.010	34.146	14.650	126.563	119.414	
emesse da residenti	327.779	1.888.859	91.269	201.459	201.197	169.010	24.718	14.650	64.533	119.414	
di cui: azioni quotate	92.294	385.222	28.757	113.226	50.185	19.644	10.593	-	4.577	37.472	
emesse dal Resto del mondo	351.307	-	79.900	-	47.602	-	9.428	-	62.030	-	
Quote di fondi comuni	17.858	-	23.017	1.579	223.321	337.782	113.474	-	241.642	-	
emesse da residenti	8.025	-	18.035	1.579	1.406	337.782	20.614	-	59.748	-	
emesse dal Resto del mondo	9.833	-	4.982	-	221.915	-	92.861	-	181.894	-	
Riserve assicurative e garanzie standard	11.307	108.922	10.366	11.771	-	-	-	-	4.764	942.702	
Riserve ramo vita e fondi pensione ..	-	108.922	-	11.771	-	-	-	-	-	890.652	
Altre riserve	11.307	-	10.366	-	-	-	-	-	4.764	52.050	
Altri conti attivi e passivi	594.453	547.034	16.492	2.196	2.683	594	25	64	5.707	5.102	
Crediti commerciali	539.709	495.515	452	365	-	-	-	-	1.690	1.371	
Altri	54.744	51.519	16.040	1.830	2.683	594	25	64	4.016	3.731	
Totale	1.827.603	3.823.901	4.562.155	4.293.726	1.179.252	952.886	376.828	115.656	1.039.945	1.095.285	

(segue)

Attività e passività finanziarie dell'Italia nel 2019

(consistenze in milioni di euro)

Strumenti finanziari	Settori istituzionali											
	Amministrazioni pubbliche						Famiglie e istituzioni senza scopo di lucro al servizio delle famiglie		Resto del mondo		Totale	
	Amministrazioni centrali		Amministrazioni locali		Enti di previdenza e assistenza sociale		Attività	Passività	Attività	Passività	Attività	Passività
	Attività	Passività	Attività	Passività	Attività	Passività						
Oro monetario e DSP	-	-	-	-	-	-	-	-	8.127	113.805	121.932	121.932
Biglietti, monete e depositi a vista ..	40.383	162.234	18.568	-	9.611	-	1.019.653	-	507.469	223.032	2.551.111	2.551.111
presso IFM	23.149	-	16.360	-	9.611	-	939.772	-	507.260	-	2.117.426	2.117.426
presso altri residenti	6.776	162.234	..	-	..	-	39.362	-	209	-	210.653	210.653
presso Resto del mondo	10.458	-	2.208	-	..	-	40.520	-	-	223.032	223.032	223.032
Altri depositi	19.414	71.834	3.030	-	723	-	440.430	-	271.441	67.580	1.572.894	1.572.894
presso IFM	18.364	-	2.829	-	723	-	373.339	-	271.441	-	1.433.481	1.433.481
presso altri residenti	-	71.834	-	-	-	-	67.092	-	-	-	71.834	71.834
presso Resto del mondo	1.050	-	201	-	..	-	..	-	-	67.580	67.580	67.580
Titoli a breve termine	109	114.046	2	..	31	-	1.793	-	78.391	22.474	138.604	138.604
emessi dalle Amm. pubbliche	109	114.046	2	..	31	-	1.702	-	76.316	-	114.046	114.046
emessi da altri residenti	-	-	-	-	-	-	..	-	2.075	-	2.084	2.084
emessi dal Resto del mondo	-	-	-	-	-	-	90	-	-	22.474	22.474	22.474
Titoli a medio/lungo termine	5.650	2.143.564	2.233	13.237	34.681	-	255.268	-	997.418	596.995	3.451.063	3.451.063
emessi da IFM	14	-	523	-	1.081	-	56.708	-	129.949	-	312.385	312.385
emessi dalle Amm. centrali: CCT	96	122.271	46	-	560	-	751	-	19.359	-	122.271	122.271
emessi dalle Amm. centrali: altri	437	2.021.293	1.226	-	9.061	-	124.296	-	687.316	-	2.021.293	2.021.293
emessi dalle Amm. locali	-	..	13.237	57	-	4	-	9.194	-	13.237	13.237
emessi da altri residenti	5.104	-	187	-	21.025	-	5.772	-	151.600	-	384.882	384.882
emessi dal Resto del mondo	-	-	251	-	2.897	-	67.737	-	-	596.995	596.995	596.995
Derivati e stock option di dipendenti	..	26.090	..	906	1.077	41	104.181	61.179	272.725	272.725
Prestiti a breve termine	6.650	-	4.335	-	69	12.477	48.096	67.622	52.869	589.442	589.442
di IFM	-	3.878	-	3.463	-	69	-	43.579	-	37.969	432.825	432.825
di altre Società finanziarie	-	2.773	-	872	-	-	-	4.517	-	2.703	31.401	31.401
di Amm. pubbliche	-	-	-	-	..	-	-	-
di altri residenti	-	-	-	-	-	-	12.477	-	-	12.196	57.593	57.593
del Resto del mondo	-	-	-	-	-	-	-	-	67.622	-	67.622	67.622
Prestiti a medio/lungo termine	135.415	98.302	11.426	107.118	5.551	29	-	688.922	185.358	144.725	2.000.674	2.000.674
di IFM	-	47.572	-	57.646	-	29	-	586.948	-	72.486	1.325.217	1.325.217
di altre Società finanziarie	-	790	-	7.753	-	..	-	96.407	-	11.877	308.037	308.037
di Amm. pubbliche	135.415	805	11.426	38.686	5.551	-	-	5.567	-	48.474	152.392	152.392
di altri residenti	-	2.725	-	-	-	-	-	-	-	11.888	29.671	29.671
del Resto del mondo	-	46.409	-	3.033	-	-	-	-	185.358	-	185.358	185.358
Azioni e altre partecipazioni	131.735	-	15.652	..	22.062	-	1.006.059	-	607.780	649.657	3.043.050	3.043.050
emesse da residenti	112.360	-	13.846	..	21.652	-	928.258	-	607.780	-	2.393.392	2.393.392
di cui: azioni quotate	26.372	-	3.401	-	543	-	61.857	-	276.985	-	555.564	555.564
emesse dal Resto del mondo	19.374	-	1.807	-	410	-	77.800	-	-	649.657	649.657	649.657
Quote di fondi comuni	71	-	2.868	-	1.290	-	480.454	-	22.822	787.457	1.126.819	1.126.819
emesse da residenti	67	-	62	-	1.265	-	207.316	-	22.822	-	339.361	339.361
emesse dal Resto del mondo	4	-	2.806	-	25	-	273.138	-	-	787.457	787.457	787.457
Riserve assicurative e garanzie standard	78	10.023	1.041	-	..	-	1.122.794	38.189	2.446	41.188	1.152.795	1.152.795
Riserve ramo vita e fondi pensione ..	-	-	-	-	-	-	1.084.736	38.189	1.223	36.425	1.085.959	1.085.959
Altre riserve	78	10.023	1.041	-	..	-	38.058	-	1.223	4.764	66.837	66.837
Altri conti attivi e passivi	70.140	25.292	22.430	55.832	29.494	15.654	129.687	192.850	109.708	136.200	980.818	980.818
Crediti commerciali	-	5.671	-	39.409	-	2.358	112.594	104.391	87.086	92.450	741.531	741.531
Altri	70.140	19.621	22.430	16.423	29.494	13.296	17.093	88.459	22.622	43.750	239.287	239.287
Totale	402.995	2.658.034	77.250	181.428	103.444	15.752	4.469.692	968.097	2.962.763	2.897.161	17.001.926	17.001.926

Attività e passività finanziarie dell'Italia nel 2019

(flussi in milioni di euro)

Strumenti finanziari	Settori istituzionali										
	Società non finanziarie		Società finanziarie								
			Istituzioni finanziarie monetarie		Altri intermediari finanziari		Ausiliari finanziari		Imprese di assicurazione e fondi pensione		
	Attività	Passività	Attività	Passività	Attività	Passività	Attività	Passività	Attività	Passività	
Oro monetario e DSP	-	-	209	..	-	-	-	-	-	-	-
Biglietti, monete e depositi a vista ..	21.877	2.267	14.682	44.629	1.103	-	1.607	-	-1.843	-	
presso IFM	17.307	-	11.652	44.629	1.688	-	1.581	-	-79	-	
presso altri residenti	-280	2.267	-5.422	-	25	-	-	-	-312	-	
presso Resto del mondo	4.849	-	8.452	-	-610	-	25	-	-1.452	-	
Altri depositi	3.347	-	-18.918	-6.720	14.476	..	-29.024	-	-421	-	
presso IFM	3.555	-	-16.583	-6.720	14.476	-	-29.024	-	-310	-	
presso altri residenti	-	107	-	-	..	-	-	-	-	
presso Resto del mondo	-209	-	-2.442	-	..	-	..	-	-110	-	
Titoli a breve termine	85	1.617	594	..	2.691	-40	3.238	-	1.771	-	
emessi dalle Amm. pubbliche	56	-	-1.909	-	1.661	-	2.906	-	194	-	
emessi da altri residenti	1.617	-1	-40	..	-	8	..	
emessi dal Resto del mondo	29	-	2.504	-	1.030	-	332	-	1.569	-	
Titoli a medio/lungo termine	-12.775	-3.775	34.651	1.801	-8.900	26.923	7.341	-	17.952	-1.186	
emessi da IFM	2.043	-	4.361	1.801	-2.783	-	-445	-	-979	-	
emessi dalle Amm. centrali: CCT	-224	-	-309	-	-719	-	-900	-	-2.861	-	
emessi dalle Amm. centrali: altri	-13.460	-	-3.114	-	-4.883	-	7.951	-	4.472	-	
emessi dalle Amm. locali	-	-462	-	..	-	..	-	185	-	
emessi da altri residenti	-1.360	-3.775	16.071	-	65	26.923	-410	-	115	-1.186	
emessi dal Resto del mondo	225	-	18.105	-	-580	-	1.145	-	17.019	-	
Derivati e stock option di dipendenti	-426	102	1.591	..	-120	-109	..	30	1.030	..	
Prestiti a breve termine	-1.351	-14.338	5.802	..	-719	-49.931	..	20.624	..	17	
di IFM	-	-13.335	5.802	..	-	101	-	20.623	-	-34	
di altre Società finanziarie	-	-168	-	..	-719	-	..	-	
di Amm. pubbliche	-	-	-	-	-	-	-	-	-	-	
di altri residenti	-1.351	772	-	-	-	-	-	-	-	-	
del Resto del mondo	-	-1.608	-	..	-	-50.032	-	1	-	51	
Prestiti a medio/lungo termine	5.084	8.541	-40.687	-21.736	25.218	7.739	..	-176	-1.499	184	
di IFM	-	-22.654	-40.687	-21.729	-	-662	-	-118	-	-227	
di altre Società finanziarie	-	12.280	-	-5	25.218	1.014	..	-53	-1.499	-2	
di Amm. pubbliche	-	-16	-	-2	-	-	-	..	
di altri residenti	5.084	4.057	-	-	-	-	-	-	-	-	
del Resto del mondo	-	14.874	-	..	-	7.388	-	-4	-	413	
Azioni e altre partecipazioni	42.139	43.301	4.317	2.721	-2.447	-13.625	-1.436	-845	10.289	-499	
emesse da residenti	24.742	43.301	-749	2.721	-127	-13.625	-2.644	-845	8.183	-499	
di cui: azioni quotate	-13.370	1.185	-503	701	-796	..	4.063	-	773	..	
emesse dal Resto del mondo	17.397	-	5.066	-	-2.321	-	1.208	-	2.106	-	
Quote di fondi comuni	-387	-	804	-1.610	2.013	7.237	6.940	-	24.229	-	
emesse da residenti	-102	-	1.356	-1.610	-141	7.237	491	-	9.677	-	
emesse dal Resto del mondo	-285	-	-552	-	2.154	-	6.449	-	14.552	-	
Riserve assicurative e garanzie standard	90	2.600	842	-858	-	-	-	-	433	26.197	
Riserve ramo vita e fondi pensione ..	-	2.600	-	-858	-	-	-	-	-	25.782	
Altre riserve	90	-	842	-	-	-	-	-	433	415	
Altri conti attivi e passivi	4.954	9.940	2.629	-398	-1.045	-1.197	-80	10	815	-772	
Crediti commerciali	-874	3.965	8	-34	-	-	-	-	697	-1.139	
Altri	5.828	5.975	2.621	-364	-1.045	-1.197	-80	10	118	366	
Totale	62.637	50.255	6.516	17.830	32.270	-23.002	-11.414	19.643	52.757	23.941	

(segue)

Attività e passività finanziarie dell'Italia nel 2019

(flussi in milioni di euro)

Strumenti finanziari	Settori istituzionali											
	Amministrazioni pubbliche						Famiglie e istituzioni senza scopo di lucro al servizio delle famiglie	Resto del mondo		Totale		
	Amministrazioni centrali		Amministrazioni locali		Enti di previdenza e assistenza sociale			Attività	Passività	Attività	Passività	
	Attività	Passività	Attività	Passività	Attività	Passività	Attività					Passività
Oro monetario e DSP	-	-	-	-	-	-	-	-	..	209	209	209
Biglietti, monete e depositi a vista ..	-12.540	-5.813	1.216	-	736	-	56.937	-	-30.407	12.285	53.367	53.367
presso IFM	-13.237	-	1.216	-	736	-	54.180	-	-30.416	-	44.629	44.629
presso altri residenti	697	-5.813	..	-	..	-	1.734	-	10	-	-3.547	-3.547
presso Resto del mondo	-	..	-	..	-	1.022	-	-	12.285	12.285	12.285
Altri depositi	12.094	-3.802	-914	-	10	-	4.709	-	1.358	-2.761	-13.283	-13.283
presso IFM	12.094	-	-914	-	10	-	8.618	-	1.358	-	-6.720	-6.720
presso altri residenti	-	-3.802	-	-	-	-	-3.909	-	-	-	-3.802	-3.802
presso Resto del mondo	-	..	-	..	-	..	-	-	-2.761	-2.761	-2.761
Titoli a breve termine	87	6.408	1	..	-4	-	-252	-	5.178	5.404	13.389	13.389
emessi dalle Amm. pubbliche	87	6.408	1	..	-4	-	-192	-	3.608	-	6.408	6.408
emessi da altri residenti	-	-	-	-	-	-	..	-	1.571	-	1.577	1.577
emessi dal Resto del mondo	-	-	-	-	-	-	-60	-	-	5.404	5.404	5.404
Titoli a medio/lungo termine	-52	43.114	305	-1.077	814	-	-38.892	-	96.349	30.993	96.793	96.793
emessi da IFM	-	..	-	..	-	-9.436	-	9.040	-	1.801	1.801
emessi dalle Amm. centrali: CCT	-5	-3.132	5	-	-579	-	-1.371	-	3.830	-	-3.132	-3.132
emessi dalle Amm. centrali: altri	-317	46.246	313	-	-862	-	-22.007	-	78.153	-	46.246	46.246
emessi dalle Amm. locali	-	..	-1.077	-2	-	..	-	-799	-	-1.077	-1.077
emessi da altri residenti	270	-	-13	-	2.257	-	-1.157	-	6.125	-	21.963	21.963
emessi dal Resto del mondo	-	-	..	-	..	-	-4.921	-	-	30.993	30.993	30.993
Derivati e stock option di dipendenti	2.551	..	246	130	..	-4.978	..	23	23
Prestiti a breve termine	-305	-	-173	-	-8	767	-141	-51.588	-2.834	-47.088	-47.088
di IFM	-	161	-	-78	-	-8	-	-275	-	-1.353	5.802	5.802
di altre Società finanziarie	-	-465	-	-94	-	-	-	134	-	-125	-719	-719
di Amm. pubbliche	-	-	-	-	..	-	-	-
di altri residenti	-	-	-	-	-	-	767	-	-	-1.355	-584	-584
del Resto del mondo	-	-	-	-	-	-	-	-	-51.588	-	-51.588	-51.588
Prestiti a medio/lungo termine	-1.717	-5.835	-64	-3.167	-364	-20	-	16.830	20.617	4.229	6.589	6.589
di IFM	-	-4.697	-	-2.505	-	-20	-	6.552	-	5.373	-40.687	-40.687
di altre Società finanziarie	-	-47	-	752	-	..	-	10.641	-	-860	23.719	23.719
di Amm. pubbliche	-1.717	-17	-64	-1.344	-364	-	-	-364	-	-401	-2.144	-2.144
di altri residenti	-	909	-	-	-	-	-	-	-	118	5.084	5.084
del Resto del mondo	-	-1.983	-	-71	-	-	-	-	20.617	-	20.617	20.617
Azioni e altre partecipazioni	1.032	-	-383	..	2.359	-	-18.721	-	16.477	22.573	53.626	53.626
emesse da residenti	475	-	-383	..	2.359	-	-17.280	-	16.477	-	31.053	31.053
di cui: azioni quotate	6.873	-	30	-	..	-	-4.350	-	9.167	-	1.886	1.886
emesse dal Resto del mondo	557	-	..	-	..	-	-1.442	-	-	22.573	22.573	22.573
Quote di fondi comuni	-	..	-	..	-	4.648	-	5.537	38.157	43.785	43.785
emesse da residenti	-	..	-	..	-	-11.191	-	5.537	-	5.628	5.628
emesse dal Resto del mondo	-	..	-	..	-	15.838	-	-	38.157	38.157	38.157
Riserve assicurative e garanzie standard	1	839	8	-	..	-	29.273	514	-1.838	-483	28.809	28.809
Riserve ramo vita e fondi pensione ..	-	-	-	-	-	-	28.040	514	-919	-917	27.121	27.121
Altre riserve	1	839	8	-	..	-	1.232	-	-919	433	1.687	1.687
Altri conti attivi e passivi	2.810	3.441	-1.190	1.688	1.117	2.591	6.484	5.233	3.138	-905	19.632	19.632
Crediti commerciali	-	24	-	412	-	214	3.812	3.795	1.988	-1.606	5.631	5.631
Altri	2.810	3.417	-1.190	1.276	1.117	2.377	2.672	1.438	1.150	701	14.000	14.000
Totale	4.266	38.046	-773	-2.729	4.668	2.563	45.082	22.436	59.843	106.867	255.851	255.851

Società non finanziarie

(consistenze in milioni di euro)

Strumenti finanziari	ATTIVITÀ					PASSIVITÀ				
	2019 III trim	2019 IV trim	2020 I trim	2020 II trim	2020 III trim	2019 III trim	2019 IV trim	2020 I trim	2020 II trim	2020 III trim
Oro monetario e DSP	-	-	-	-	-	-	-	-	-	-
Biglietti, monete e depositi a vista	353.790	362.617	364.305	391.626	426.183	47.205	48.419	52.563	55.374	56.798
presso IFM	306.246	314.331	319.652	345.945	376.727	-	-	-	-	-
presso altri residenti	10.712	7.327	9.408	10.358	11.334	47.205	48.419	52.563	55.374	56.798
presso Resto del mondo	36.832	40.959	35.246	35.323	38.122	-	-	-	-	-
Altri depositi	24.975	25.416	24.745	28.736	29.977	-	-	-	-	-
presso IFM	16.623	16.637	16.360	20.891	21.594	-	-	-	-	-
presso altri residenti	-	-	-	-	-
presso Resto del mondo	8.351	8.779	8.386	7.845	8.384	-	-	-	-	-
Titoli a breve termine	210	289	315	242	161	2.301	2.084	2.149	2.227	2.159
emessi dalle Amm. pubbliche	171	245	272	179	98	-	-	-	-	-
emessi da altri residenti	2.301	2.084	2.149	2.227	2.159
emessi dal Resto del mondo	39	44	43	62	63	-	-	-	-	-
Titoli a medio/lungo termine	47.764	46.802	47.532	49.884	53.670	144.033	144.053	128.946	139.172	141.740
emessi da IFM	3.733	3.397	3.545	3.656	3.619	-	-	-	-	-
emessi dalle Amm. centrali: CCT	312	148	216	256	304	-	-	-	-	-
emessi dalle Amm. centrali: altri	36.670	36.282	36.938	39.167	43.395	-	-	-	-	-
emessi dalle Amm. locali	11	11	11	11	11	-	-	-	-	-
emessi da altri residenti	2.268	2.061	2.419	2.349	2.138	144.033	144.053	128.946	139.172	141.740
emessi dal Resto del mondo	4.771	4.903	4.403	4.445	4.204	-	-	-	-	-
Derivati e stock option di dipendenti	17.271	14.989	15.720	15.469	15.106	12.874	12.167	12.271	11.448	14.723
Prestiti a breve termine	44.952	45.116	42.129	40.013	38.725	292.953	290.662	296.240	274.182	252.950
di IFM	-	-	-	-	-	205.242	197.514	207.295	186.223	169.136
di altre Società finanziarie	-	-	-	-	-	17.644	20.536	17.965	15.901	15.558
di Amm. pubbliche	-	-	-	-	-	-	-	-	-	-
di altri residenti	44.952	45.116	42.129	40.013	38.725	45.174	45.397	43.868	42.276	40.583
del Resto del mondo	-	-	-	-	-	24.893	27.216	27.113	29.781	27.672
Prestiti a medio/lungo termine	29.698	29.671	31.253	31.908	34.338	786.917	781.701	783.604	816.846	854.253
di IFM	-	-	-	-	-	442.732	433.725	443.160	475.462	507.872
di altre Società finanziarie	-	-	-	-	-	179.596	184.917	182.672	182.989	183.867
di Amm. pubbliche	-	-	-	-	-	50.769	51.640	44.192	44.456	44.149
di altri residenti	29.698	29.671	31.253	31.908	34.338	14.043	15.058	16.577	18.097	19.616
del Resto del mondo	-	-	-	-	-	99.777	96.361	97.003	95.842	98.749
Azioni e altre partecipazioni	699.721	679.086	682.494	677.130	665.792	1.853.771	1.888.859	1.661.622	1.758.535	1.712.033
emesse da residenti	353.722	327.779	331.546	330.350	313.740	1.853.771	1.888.859	1.661.622	1.758.535	1.712.033
di cui: azioni quotate	90.088	92.294	64.953	76.770	80.935	372.066	385.222	295.187	334.703	320.948
emesse dal Resto del mondo	345.999	351.307	350.948	346.780	352.052	-	-	-	-	-
Quote di fondi comuni	16.977	17.858	16.428	17.756	18.063	-	-	-	-	-
emesse da residenti	7.630	8.025	7.665	7.927	7.935	-	-	-	-	-
emesse dal Resto del mondo	9.347	9.833	8.764	9.829	10.128	-	-	-	-	-
Riserve assicurative e garanzie standard	11.463	11.307	11.059	11.021	11.283	108.308	108.922	109.532	110.178	110.798
Riserve ramo vita e fondi pensione	-	-	-	-	-	108.308	108.922	109.532	110.178	110.798
Altre riserve	11.463	11.307	11.059	11.021	11.283	-	-	-	-	-
Altri conti attivi e passivi	589.546	594.453	593.011	595.844	597.105	537.875	547.034	542.666	550.331	550.749
Crediti commerciali	543.500	539.709	544.841	546.661	548.472	494.302	495.515	497.501	500.353	502.575
Altri	46.046	54.744	48.170	49.183	48.633	43.573	51.519	45.165	49.979	48.174
Totale	1.836.367	1.827.603	1.828.991	1.859.631	1.890.403	3.786.237	3.823.901	3.589.594	3.718.292	3.696.203

Società non finanziarie

(flussi in milioni di euro)

Strumenti finanziari	ATTIVITÀ					PASSIVITÀ				
	2019 III trim	2019 IV trim	2020 I trim	2020 II trim	2020 III trim	2019 III trim	2019 IV trim	2020 I trim	2020 II trim	2020 III trim
Oro monetario e DSP	-	-	-	-	-	-	-	-	-	-
Biglietti, monete e depositi a vista	409	7.518	253	25.765	36.389	917	1.214	4.144	2.811	1.423
presso IFM	-1.629	8.085	5.321	26.293	30.782	-	-	-	-	-
presso altri residenti	2.492	-3.385	2.080	951	976	917	1.214	4.144	2.811	1.423
presso Resto del mondo	-454	2.819	-7.148	-1.478	4.631	-	-	-	-	-
Altri depositi	-2.952	304	-832	3.611	1.500	-	-	-	-	-
presso IFM	-2.327	14	-278	4.532	702	-	-	-	-	-
presso altri residenti	-	-	-	-	-
presso Resto del mondo	-625	290	-555	-921	798	-	-	-	-	-
Titoli a breve termine	52	81	26	-73	-80	614	-214	70	78	-68
emessi dalle Amm. pubbliche	55	76	27	-92	-81	-	-	-	-	-
emessi da altri residenti	614	-214	70	78	-68
emessi dal Resto del mondo	-2	5	..	19	1	-	-	-	-	-
Titoli a medio/lungo termine	2.854	873	1.671	1.193	1.707	-5.398	1.092	-3.349	1.594	2.342
emessi da IFM	2.690	-279	143	98	-37	-	-	-	-	-
emessi dalle Amm. centrali: CCT	-143	-158	54	26	25	-	-	-	-	-
emessi dalle Amm. centrali: altri	-148	1.341	1.408	1.206	2.307	-	-	-	-	-
emessi dalle Amm. locali	-	-	-	-	-
emessi da altri residenti	170	-215	381	-105	-372	-5.398	1.092	-3.349	1.594	2.342
emessi dal Resto del mondo	286	184	-316	-31	-215	-	-	-	-	-
Derivati e stock option di dipendenti	-287	-85	-1.081	-4.153	-61	26	26	-12	-12	-12
Prestiti a breve termine	-557	-872	-1.937	-1.700	-1.498	-2.596	-2.734	6.227	-22.652	-19.647
di IFM	-	-	-	-	-	-1.984	-6.000	10.737	-20.430	-16.764
di altre Società finanziarie	-	-	-	-	-	-1.733	3.155	-2.571	-2.064	-344
di Amm. pubbliche	-	-	-	-	-	-	-	-	-	-
di altri residenti	-557	-872	-1.937	-1.700	-1.498	205	223	-1.528	-1.592	-1.693
del Resto del mondo	-	-	-	-	-	916	-111	-412	1.434	-847
Prestiti a medio/lungo termine	581	953	982	1.178	2.130	10.837	-3.627	10.112	34.047	38.391
di IFM	-	-	-	-	-	-7.046	-7.962	10.546	33.009	33.087
di altre Società finanziarie	-	-	-	-	-	4.931	4.990	-1.998	317	1.411
di Amm. pubbliche	-	-	-	-	-	141	871	126	264	-307
di altri residenti	581	953	982	1.178	2.130	1.014	1.014	1.520	1.520	1.520
del Resto del mondo	-	-	-	-	-	11.797	-2.540	-82	-1.062	2.681
Azioni e altre partecipazioni	18.574	-4.664	12.285	-1.053	6.346	-3.701	25.222	-23.055	4.678	-8.940
emesse da residenti	8.524	-8.348	5.882	2.401	-1.058	-3.701	25.222	-23.055	4.678	-8.940
di cui: azioni quotate	-2.808	-3.202	8.945	-5.977	2.044	22	1.113	320	392	34
emesse dal Resto del mondo	10.050	3.684	6.403	-3.454	7.404	-	-	-	-	-
Quote di fondi comuni	-75	575	-104	382	123	-	-	-	-	-
emesse da residenti	-151	202	-48	65	-34	-	-	-	-	-
emesse dal Resto del mondo	75	373	-56	317	157	-	-	-	-	-
Riserve assicurative e garanzie standard	39	-153	-244	-30	304	649	614	610	646	620
Riserve ramo vita e fondi pensione	-	-	-	-	-	649	614	610	646	620
Altre riserve	39	-153	-244	-30	304	-	-	-	-	-
Altri conti attivi e passivi	70	5.195	-1.396	2.886	1.269	-309	9.496	-4.502	7.671	395
Crediti commerciali	1.916	-3.529	5.165	1.851	1.787	777	1.536	1.855	2.855	2.201
Altri	-1.846	8.724	-6.561	1.035	-518	-1.086	7.960	-6.357	4.816	-1.805
Totale	18.708	9.727	9.623	28.005	48.130	1.038	31.088	-9.755	28.862	14.504

Banca Centrale

(consistenze in milioni di euro)

Strumenti finanziari	ATTIVITÀ					PASSIVITÀ				
	2019 III trim	2019 IV trim	2020 I trim	2020 II trim	2020 III trim	2019 III trim	2019 IV trim	2020 I trim	2020 II trim	2020 III trim
Oro monetario e DSP	114.592	113.805	122.787	131.453	133.660	8.233	8.127	8.192	8.079	7.906
Biglietti, monete e depositi a vista	2.635	2.957	8.481	3.664	5.146	802.465	785.070	866.019	1.016.794	1.076.862
presso IFM	802.465	785.070	866.019	1.016.794	1.076.862
presso altri residenti	-	-	-	-	-
presso Resto del mondo	2.635	2.957	8.481	3.664	5.146	-	-	-	-	-
Altri depositi	299.334	282.896	338.812	416.279	435.161	..	1.424	270	5	710
presso IFM	235.215	220.609	272.098	349.959	367.649	..	1.424	270	5	710
presso altri residenti	4.710	4.742	4.750	4.757	4.805	-	-	-	-	-
presso Resto del mondo	59.409	57.544	61.965	61.563	62.707	-	-	-	-	-
Titoli a breve termine	6.865	8.737	4.707	11.178	10.820
emessi dalle Amm. pubbliche	80	3.265	5.607	-	-	-	-	-
emessi da altri residenti	67
emessi dal Resto del mondo	6.865	8.737	4.627	7.846	5.213	-	-	-	-	-
Titoli a medio/lungo termine	581.796	564.810	580.056	653.937	712.739
emessi da IFM	29.202	28.825	29.509	31.129	31.301
emessi dalle Amm. centrali: CCT	30.030	27.993	28.354	29.986	31.183	-	-	-	-	-
emessi dalle Amm. centrali: altri	437.427	425.427	438.957	509.421	564.438	-	-	-	-	-
emessi dalle Amm. locali	-	-	-	-	-
emessi da altri residenti	17.741	17.966	17.280	19.929	21.629	-	-	-	-	-
emessi dal Resto del mondo	67.395	64.600	65.957	63.471	64.189	-	-	-	-	-
Derivati e stock option di dipendenti	29	4	33	15	15	7	15	6	12	8
Prestiti a breve termine	1.782	781	771	826	841
di IFM	1.782	781	771	826	841	-	-	-	-	-
di altre Società finanziarie	-	-	-	-	-	-	-	-	-	-
di Amm. pubbliche	-	-	-	-	-	-	-	-	-	-
di altri residenti	-	-	-	-	-	-	-	-	-	-
del Resto del mondo	-	-	-	-	-	-	-	-	-	-
Prestiti a medio/lungo termine	1.488	1.295	1.267	1.303	1.303
di IFM	1.488	1.295	1.267	1.303	1.303
di altre Società finanziarie	-	-	-	-	-	-	-	-	-	-
di Amm. pubbliche	-	-	-	-	-
di altri residenti	-	-	-	-	-	-	-	-	-	-
del Resto del mondo	-	-	-	-	-
Azioni e altre partecipazioni	11.991	11.990	10.609	12.714	13.232	7.500	7.500	7.500	7.500	7.500
emesse da residenti	2.306	2.348	2.403	3.229	3.443	7.500	7.500	7.500	7.500	7.500
di cui: azioni quotate	1.709	1.750	1.806	2.631	2.845	-	-	-	-	-
emesse dal Resto del mondo	9.684	9.642	8.206	9.485	9.790	-	-	-	-	-
Quote di fondi comuni	1.985	1.943	1.697	1.865	1.915
emesse da residenti
emesse dal Resto del mondo	1.985	1.943	1.697	1.865	1.915	-	-	-	-	-
Riserve assicurative e garanzie standard	7.396	7.426	7.345	7.415	7.440
Riserve ramo vita e fondi pensione	-	-	-	-	-	7.396	7.426	7.345	7.415	7.440
Altre riserve	-	-	-	-	-
Altri conti attivi e passivi
Crediti commerciali	-	-	-	-	-	-	-	-	-	-
Altri
Totale	1.022.495	989.218	1.069.220	1.233.233	1.314.834	825.602	809.562	889.332	1.039.805	1.100.426

Conti finanziari

Tavola 8

Accesso ai dati:

[TFAT0002](#)

Banca Centrale

(flussi in milioni di euro)

Strumenti finanziari	ATTIVITÀ					PASSIVITÀ				
	2019 III trim	2019 IV trim	2020 I trim	2020 II trim	2020 III trim	2019 III trim	2019 IV trim	2020 I trim	2020 II trim	2020 III trim
Oro monetario e DSP	62	59	22	-65	-31
Biglietti, monete e depositi a vista	-1.398	402	5.335	-5.173	1.441	-10.624	-17.721	80.939	150.784	60.084
presso IFM	-10.624	-17.721	80.939	150.784	60.084
presso altri residenti	-	-	-	-	-
presso Resto del mondo	-1.398	402	5.335	-5.173	1.441	-	-	-	-	-
Altri depositi	-2.558	-15.769	56.118	78.540	19.155	..	1.424	-1.154	-265	705
presso IFM	-6.777	-14.093	51.740	78.836	17.816	..	1.424	-1.154	-265	705
presso altri residenti	43	32	7	7	49	-	-	-	-	-
presso Resto del mondo	4.176	-1.708	4.371	-303	1.291	-	-	-	-	-
Titoli a breve termine	-301	2.058	-4.164	6.639	-46
emessi dalle Amm. pubbliche	80	3.176	2.340	-	-	-	-	-
emessi da altri residenti	67	-67
emessi dal Resto del mondo	-301	2.058	-4.244	3.396	-2.320	-	-	-	-	-
Titoli a medio/lungo termine	-3.129	-644	23.227	64.361	45.798
emessi da IFM	-63	15	882	1.302	133
emessi dalle Amm. centrali: CCT	138	-2.004	758	1.399	924	-	-	-	-	-
emessi dalle Amm. centrali: altri	-494	2.469	20.256	62.135	41.614	-	-	-	-	-
emessi dalle Amm. locali	-	-	-	-	-
emessi da altri residenti	-54	452	566	1.723	1.394	-	-	-	-	-
emessi dal Resto del mondo	-2.656	-1.576	765	-2.198	1.733	-	-	-	-	-
Derivati e stock option di dipendenti
Prestiti a breve termine	189	-974	-16	67	32
di IFM	189	-974	-16	67	32	-	-	-	-	-
di altre Società finanziarie	-	-	-	-	-	-	-	-	-	-
di Amm. pubbliche	-	-	-	-	-	-	-	-	-	-
di altri residenti	-	-	-	-	-	-	-	-	-	-
del Resto del mondo	-	-	-	-	-	-	-	-	-	-
Prestiti a medio/lungo termine	-86	-168	-38	54	25
di IFM	-86	-168	-38	54	25
di altre Società finanziarie	-	-	-	-	-	-	-	-	-	-
di Amm. pubbliche	-	-	-	-	-
di altri residenti	-	-	-	-	-	-	-	-	-	-
del Resto del mondo	-	-	-	-	-
Azioni e altre partecipazioni	4	-269	567	850	394
emesse da residenti	56	-1	390	545	295
di cui: azioni quotate	56	-1	390	545	295	-	-	-	-	-
emesse dal Resto del mondo	-52	-268	177	305	100	-	-	-	-	-
Quote di fondi comuni	16	-114	-1	165	3
emesse da residenti
emesse dal Resto del mondo	16	-114	-1	165	3	-	-	-	-	-
Riserve assicurative e garanzie standard	8	17	-6	20	10
Riserve ramo vita e fondi pensione	-	-	-	-	-	8	17	-6	20	10
Altre riserve	-	-	-	-	-
Altri conti attivi e passivi
Crediti commerciali	-	-	-	-	-	-	-	-	-	-
Altri
Totale	-7.201	-15.418	81.050	145.437	66.773	-10.616	-16.279	79.779	150.540	60.799

Istituzioni finanziarie monetarie esclusa la Banca Centrale

(consistenze in milioni di euro)

Strumenti finanziari	ATTIVITÀ					PASSIVITÀ				
	2019 III trim	2019 IV trim	2020 I trim	2020 II trim	2020 III trim	2019 III trim	2019 IV trim	2020 I trim	2020 II trim	2020 III trim
Oro monetario e DSP	-	-	-	-	-	-	-	-	-	-
Biglietti, monete e depositi a vista	497.555	467.996	509.291	554.953	563.287	1.340.859	1.332.356	1.361.586	1.386.766	1.423.860
presso IFM	206.371	189.738	201.613	264.158	285.176	1.340.859	1.332.356	1.361.586	1.386.766	1.423.860
presso altri residenti	167.839	155.808	167.651	161.217	159.174	-	-	-	-	-
presso Resto del mondo	123.345	122.449	140.026	129.578	118.937	-	-	-	-	-
Altri depositi	275.349	271.673	266.958	292.482	149.712	1.438.791	1.432.057	1.474.925	1.550.083	1.393.659
presso IFM	275.349	271.673	266.958	292.482	149.712	1.438.791	1.432.057	1.474.925	1.550.083	1.393.659
presso altri residenti	-	-	-	-	-
presso Resto del mondo	-	-	-	-	-
Titoli a breve termine	25.736	21.375	24.100	25.235	20.928
emessi dalle Amm. pubbliche	18.276	13.965	16.831	18.049	14.325	-	-	-	-	-
emessi da altri residenti	1	1	1
emessi dal Resto del mondo	7.460	7.408	7.268	7.186	6.604	-	-	-	-	-
Titoli a medio/lungo termine	693.728	700.320	717.963	774.361	775.378	317.215	312.385	289.202	290.526	284.440
emessi da IFM	61.666	62.608	59.491	59.736	52.291	317.215	312.385	289.202	290.526	284.440
emessi dalle Amm. centrali: CCT	66.741	59.375	63.404	67.776	70.177	-	-	-	-	-
emessi dalle Amm. centrali: altri	319.169	304.753	318.825	350.426	361.612	-	-	-	-	-
emessi dalle Amm. locali	3.328	3.485	4.716	4.618	4.228	-	-	-	-	-
emessi da altri residenti	125.977	147.981	143.607	148.405	146.436	-	-	-	-	-
emessi dal Resto del mondo	116.848	122.118	127.919	143.399	140.634	-	-	-	-	-
Derivati e stock option di dipendenti	188.975	148.496	182.330	188.862	154.351	214.250	164.862	206.130	214.246	181.251
Prestiti a breve termine	447.264	432.044	442.065	395.748	384.145
di IFM	447.264	432.044	442.065	395.748	384.145
di altre Società finanziarie	-	-	-	-	-
di Amm. pubbliche	-	-	-	-	-	-	-	-	-	-
di altri residenti	-	-	-	-	-	-	-	-	-	-
del Resto del mondo	-	-	-	-	-
Prestiti a medio/lungo termine	1.359.603	1.323.922	1.336.759	1.387.453	1.430.571	61.215	40.423	41.111	54.895	61.623
di IFM	1.359.603	1.323.922	1.336.759	1.387.453	1.430.571	54.314	33.524	34.214	48.015	54.828
di altre Società finanziarie	-	-	-	-	-	48	46	43	28	27
di Amm. pubbliche	-	-	-	-	-	6.853	6.853	6.853	6.853	6.768
di altri residenti	-	-	-	-	-	-	-	-	-	-
del Resto del mondo	-	-	-	-	-
Azioni e altre partecipazioni	162.646	159.180	153.495	157.569	158.298	170.954	193.959	118.541	140.946	134.231
emesse da residenti	91.276	88.921	87.590	90.566	91.801	170.954	193.959	118.541	140.946	134.231
di cui: azioni quotate	26.718	27.007	25.197	26.711	30.539	100.724	113.226	70.390	83.577	82.017
emesse dal Resto del mondo	71.370	70.258	65.904	67.002	66.497	-	-	-	-	-
Quote di fondi comuni	20.026	21.074	20.629	21.393	21.923	1.985	1.579	2.301	2.355	2.327
emesse da residenti	16.831	18.035	18.007	18.617	19.086	1.985	1.579	2.301	2.355	2.327
emesse dal Resto del mondo	3.196	3.038	2.622	2.776	2.837	-	-	-	-	-
Riserve assicurative e garanzie standard	10.161	10.366	10.530	11.656	14.369	4.346	4.346	4.163	3.979	3.979
Riserve ramo vita e fondi pensione	-	-	-	-	-	4.346	4.346	4.163	3.979	3.979
Altre riserve	10.161	10.366	10.530	11.656	14.369	-	-	-	-	-
Altri conti attivi e passivi	19.395	16.492	19.007	16.967	8.029	3.282	2.196	2.702	2.470	2.331
Crediti commerciali	299	452	442	335	294	389	365	531	494	233
Altri	19.096	16.040	18.565	16.632	7.734	2.892	1.830	2.171	1.976	2.098
Totale	3.700.437	3.572.936	3.683.126	3.826.679	3.680.990	3.552.897	3.484.164	3.500.662	3.646.265	3.487.700

Istituzioni finanziarie monetarie esclusa la Banca Centrale

(flussi in milioni di euro)

Strumenti finanziari	ATTIVITÀ					PASSIVITÀ				
	2019 III trim	2019 IV trim	2020 I trim	2020 II trim	2020 III trim	2019 III trim	2019 IV trim	2020 I trim	2020 II trim	2020 III trim
Oro monetario e DSP	-	-	-	-	-	-	-	-	-	-
Biglietti, monete e depositi a vista	16.866	-28.863	38.868	46.406	9.620	33.520	-8.503	29.230	25.179	37.095
presso IFM	9.306	-16.633	11.875	62.545	21.018	33.520	-8.503	29.230	25.179	37.095
presso altri residenti	5.439	-12.031	11.843	-6.434	-2.043	-	-	-	-	-
presso Resto del mondo	2.121	-199	15.150	-9.704	-9.355	-	-	-	-	-
Altri depositi	1.937	-3.676	-4.715	25.524	10.230	-13.689	-5.087	42.206	77.289	-1.551
presso IFM	1.937	-3.676	-4.715	25.524	10.230	-13.689	-5.087	42.206	77.289	-1.551
presso altri residenti	-	-	-	-	-
presso Resto del mondo	-	-	-	-	-
Titoli a breve termine	500	-4.394	2.770	1.102	-4.367
emessi dalle Amm. pubbliche	792	-4.338	2.904	1.183	-3.782	-	-	-	-	-
emessi da altri residenti	1	-1
emessi dal Resto del mondo	-291	-57	-134	-81	-585	-	-	-	-	-
Titoli a medio/lungo termine	11.591	15.967	22.681	48.479	2.126	4.048	-2.924	-7.779	-5.808	1.277
emessi da IFM	1.644	1.291	-1.367	-1.060	-382	4.048	-2.924	-7.779	-5.808	1.277
emessi dalle Amm. centrali: CCT	3.170	-7.248	5.123	3.777	1.579	-	-	-	-	-
emessi dalle Amm. centrali: altri	-5.985	-8.137	16.953	27.205	6.062	-	-	-	-	-
emessi dalle Amm. locali	-146	-122	-226	-28	-194	-	-	-	-	-
emessi da altri residenti	-1.388	22.108	-3.814	4.874	-1.916	-	-	-	-	-
emessi dal Resto del mondo	14.295	8.075	6.012	13.713	-3.024	-	-	-	-	-
Derivati e stock option di dipendenti	-31	657	43	867	224
Prestiti a breve termine	18.137	-13.123	11.966	-45.475	-10.614
di IFM	18.137	-13.123	11.966	-45.475	-10.614
di altre Società finanziarie	-	-	-	-	-
di Amm. pubbliche	-	-	-	-	-	-	-	-	-	-
di altri residenti	-	-	-	-	-	-	-	-	-	-
del Resto del mondo	-	-	-	-	-
Prestiti a medio/lungo termine	-4.321	-34.424	15.025	52.027	43.984	-709	-20.791	688	13.784	6.728
di IFM	-4.321	-34.424	15.025	52.027	43.984	-708	-20.790	690	13.800	6.813
di altre Società finanziarie	-	-	-	-	-	-1	-1	-3	-16	..
di Amm. pubbliche	-	-	-	-	-	-85
di altri residenti	-	-	-	-	-	-	-	-	-	-
del Resto del mondo	-	-	-	-	-
Azioni e altre partecipazioni	1.049	214	-572	1.019	6.337	-531	3.078	-2.269	2.889	5.857
emesse da residenti	-1.021	-728	598	2.461	4.664	-531	3.078	-2.269	2.889	5.857
di cui: azioni quotate	-986	-801	112	1.024	4.210	..	700	..	8	1.027
emesse dal Resto del mondo	2.070	942	-1.170	-1.442	1.674	-	-	-	-	-
Quote di fondi comuni	70	442	263	332	309	177	-406	722	54	-28
emesse da residenti	172	720	452	278	279	177	-406	722	54	-28
emesse dal Resto del mondo	-101	-278	-189	54	30	-	-	-	-	-
Riserve assicurative e garanzie standard	211	205	164	1.127	2.714	-83	515	95	8	18
Riserve ramo vita e fondi pensione	-	-	-	-	-	-83	515	95	8	18
Altre riserve	211	205	164	1.127	2.714	-	-	-	-	-
Altri conti attivi e passivi	3.152	-2.904	2.530	-2.013	1.028	42	-1.084	503	-219	-125
Crediti commerciali	-21	153	-10	-102	-39	26	-23	165	-36	-259
Altri	3.173	-3.057	2.540	-1.911	1.067	16	-1.061	338	-183	134
Totale	49.160	-69.898	89.022	129.396	61.589	22.776	-35.201	63.396	113.177	49.270

Altri intermediari finanziari esclusi i fondi comuni non monetari

(consistenze in milioni di euro)

Strumenti finanziari	ATTIVITÀ					PASSIVITÀ				
	2019 III trim	2019 IV trim	2020 I trim	2020 II trim	2020 III trim	2019 III trim	2019 IV trim	2020 I trim	2020 II trim	2020 III trim
Oro monetario e DSP	-	-	-	-	-	-	-	-	-	-
Biglietti, monete e depositi a vista	57.454	55.342	55.231	55.353	51.000	-	-	-	-	-
presso IFM	54.880	53.036	53.006	52.907	48.645	-	-	-	-	-
presso altri residenti	222	166	205	236	170	-	-	-	-	-
presso Resto del mondo	2.352	2.140	2.020	2.210	2.185	-	-	-	-	-
Altri depositi	116.352	136.316	130.356	133.697	130.934
presso IFM	116.352	136.316	130.356	133.697	130.934	-	-	-	-	-
presso altri residenti	-	-	-	-	-
presso Resto del mondo	-	-	-	-	-
Titoli a breve termine	217	224	227	398	119
emessi dalle Amm. pubbliche	-	-	-	-	-
emessi da altri residenti
emessi dal Resto del mondo	217	224	227	398	119	-	-	-	-	-
Titoli a medio/lungo termine	10.064	10.799	9.994	12.307	11.503	196.519	225.186	221.762	220.207	219.184
emessi da IFM	2.512	1.881	1.199	1.223	1.148	-	-	-	-	-
emessi dalle Amm. centrali: CCT	25	13	12	15	15	-	-	-	-	-
emessi dalle Amm. centrali: altri	534	645	610	774	659	-	-	-	-	-
emessi dalle Amm. locali	-	-	-	-	-
emessi da altri residenti	911	1.889	1.658	1.347	1.230	196.519	225.186	221.762	220.207	219.184
emessi dal Resto del mondo	6.081	6.371	6.516	8.948	8.452	-	-	-	-	-
Derivati e stock option di dipendenti	1.847	1.534	1.526	1.398	1.382	1.477	1.238	1.123	1.040	972
Prestiti a breve termine	28.259	31.398	28.638	26.805	27.702	91.368	95.535	105.970	110.424	88.543
di IFM	-	-	-	-	-	51.925	56.091	50.614	49.148	46.886
di altre Società finanziarie	28.259	31.398	28.638	26.805	27.702	-	-	-	-	-
di Amm. pubbliche	-	-	-	-	-	-	-	-	-	-
di altri residenti	-	-	-	-	-	-	-	-	-	-
del Resto del mondo	-	-	-	-	-	39.442	39.444	55.355	61.276	41.657
Prestiti a medio/lungo termine	293.236	306.129	304.124	302.816	303.356	120.483	122.946	123.718	123.529	121.972
di IFM	-	-	-	-	-	84.192	83.683	83.029	84.387	83.094
di altre Società finanziarie	293.236	306.129	304.124	302.816	303.356	4.651	6.070	6.082	6.129	6.212
di Amm. pubbliche	-	-	-	-	-
di altri residenti	-	-	-	-	-	-	-	-	-	-
del Resto del mondo	-	-	-	-	-	31.639	33.193	34.606	33.012	32.666
Azioni e altre partecipazioni	180.975	195.018	146.492	145.194	140.342	167.915	169.010	162.916	165.717	166.015
emesse da residenti	163.471	178.875	130.514	128.695	123.622	167.915	169.010	162.916	165.717	166.015
di cui: azioni quotate	37.113	39.958	26.237	30.573	28.043	16.194	19.644	14.183	17.617	18.548
emesse dal Resto del mondo	17.504	16.143	15.977	16.499	16.720	-	-	-	-	-
Quote di fondi comuni	152.587	163.896	151.644	160.717	168.442
emesse da residenti	1.302	1.406	1.395	1.715	1.663
emesse dal Resto del mondo	151.286	162.490	150.249	159.002	166.779	-	-	-	-	-
Riserve assicurative e garanzie standard	-	-	-	-	-	-	-	-	-	-
Riserve ramo vita e fondi pensione	-	-	-	-	-	-	-	-	-	-
Altre riserve	-	-	-	-	-	-	-	-	-	-
Altri conti attivi e passivi	3.939	2.683	2.162	2.814	221	789	594	1.131	1.304	1.319
Crediti commerciali	-	-	-	-	-	-	-	-	-	-
Altri	3.939	2.683	2.162	2.814	221	789	594	1.131	1.304	1.319
Totale	844.931	903.339	830.394	841.497	835.001	578.551	614.509	616.620	622.222	598.004

Altri intermediari finanziari esclusi i fondi comuni non monetari

(flussi in milioni di euro)

Strumenti finanziari	ATTIVITÀ					PASSIVITÀ				
	2019 III trim	2019 IV trim	2020 I trim	2020 II trim	2020 III trim	2019 III trim	2019 IV trim	2020 I trim	2020 II trim	2020 III trim
Oro monetario e DSP	-	-	-	-	-	-	-	-	-	-
Biglietti, monete e depositi a vista	-215	-1.921	-634	-42	-4.279	-	-	-	-	-
presso IFM.....	-30	-1.853	-81	-98	-4.370	-	-	-	-	-
presso altri residenti.....	59	-56	39	31	-66	-	-	-	-	-
presso Resto del mondo.....	-244	-12	-592	25	156	-	-	-	-	-
Altri depositi	-2.390	19.963	-5.959	3.341	-2.763
presso IFM.....	-2.390	19.963	-5.959	3.341	-2.763	-	-	-	-	-
presso altri residenti.....	-	-	-	-	-
presso Resto del mondo.....	-	-	-	-	-
Titoli a breve termine	49	7	7	167	-279	-40
emessi dalle Amm. pubbliche	-	-	-	-	-
emessi da altri residenti	-40
emessi dal Resto del mondo.....	49	7	7	167	-279	-	-	-	-	-
Titoli a medio/lungo termine	-3.192	207	409	2.585	-1.689	-1.241	28.570	-6.631	3.785	-4.016
emessi da IFM	-1.617	-717	114	-13	-66	-	-	-	-	-
emessi dalle Amm. centrali:CCT.....	-17	-12	-2	2	-2	-	-	-	-	-
emessi dalle Amm. centrali: altri	-616	127	-26	155	-134	-	-	-	-	-
emessi dalle Amm. locali.....	-	-	-	-	-
emessi da altri residenti	-443	481	-183	270	-982	-1.241	28.570	-6.631	3.785	-4.016
emessi dal Resto del mondo.....	-499	328	506	2.171	-505	-	-	-	-	-
Derivati e stock option di dipendenti	-41	80	-23	-76	-4	531	-740	1.066	-678	7
Prestiti a breve termine	-1.613	3.335	-3.056	-1.041	-503	-26.911	4.791	9.628	4.592	-22.788
di IFM	-	-	-	-	-	-430	4.217	-5.447	-1.462	-2.261
di altre Società finanziarie.....	-1.613	3.335	-3.056	-1.041	-503	-	-	-	-	-
di Amm. pubbliche.....	-	-	-	-	-	-	-	-	-	-
di altri residenti.....	-	-	-	-	-	-	-	-	-	-
del Resto del mondo.....	-	-	-	-	-	-26.481	574	15.074	6.054	-20.527
Prestiti a medio/lungo termine	5.859	12.927	-2.832	-922	1.270	1.273	2.809	130	710	-1.645
di IFM	-	-	-	-	-	-435	-424	-646	1.367	-1.284
di altre Società finanziarie.....	5.859	12.927	-2.832	-922	1.270	-46	1.097	62	2	-49
di Amm. pubbliche.....	-	-	-	-	-
di altri residenti.....	-	-	-	-	-	-	-	-	-	-
del Resto del mondo.....	-	-	-	-	-	1.754	2.137	713	-660	-311
Azioni e altre partecipazioni	-9.180	9.550	-378	-8.304	-2.813	-1.694	-730	-3.503	2.310	-2.443
emesse da residenti.....	-9.248	9.332	-849	-8.542	-3.021	-1.694	-730	-3.503	2.310	-2.443
<i>di cui:</i> azioni quotate	-635	-169	2.648	24	-404
emesse dal Resto del mondo	68	218	471	238	208	-	-	-	-	-
Quote di fondi comuni	802	5.036	4.220	3.290	2.462
emesse da residenti.....	-37	104	-11	320	-52
emesse dal Resto del mondo	839	4.932	4.230	2.970	2.513	-	-	-	-	-
Riserve assicurative e garanzie standard	-	-	-	-	-	-	-	-	-	-
Riserve ramo vita e fondi pensione.....	-	-	-	-	-	-	-	-	-	-
Altre riserve.....	-	-	-	-	-	-	-	-	-	-
Altri conti attivi e passivi	-2.198	-1.246	-514	659	-2.579	-881	-195	539	173	16
Crediti commerciali	-	-	-	-	-	-	-	-	-	-
Altri.....	-2.198	-1.246	-514	659	-2.579	-881	-195	539	173	16
Totale	-12.120	47.939	-8.761	-343	-11.178	-28.962	34.506	1.229	10.892	-30.869

Fondi comuni non monetari

(consistenze in milioni di euro)

Strumenti finanziari	ATTIVITÀ					PASSIVITÀ				
	2019 III trim	2019 IV trim	2020 I trim	2020 II trim	2020 III trim	2019 III trim	2019 IV trim	2020 I trim	2020 II trim	2020 III trim
Oro monetario e DSP	-	-	-	-	-	-	-	-	-	-
Biglietti, monete e depositi a vista	29.179	27.866	28.352	25.344	25.153	-	-	-	-	-
presso IFM	28.203	26.500	26.959	23.886	23.699	-	-	-	-	-
presso altri residenti	435	667	667	644	644	-	-	-	-	-
presso Resto del mondo	541	700	727	814	810	-	-	-	-	-
Altri depositi	905	905	905	905	905	-	-	-	-	-
presso IFM	905	905	905	905	905	-	-	-	-	-
presso altri residenti	-	-	-	-	-	-	-	-	-	-
presso Resto del mondo	-	-	-	-	-
Titoli a breve termine	8.980	11.177	10.222	12.452	13.325	-	-	-	-	-
emessi dalle Amm. pubbliche	7.241	9.597	9.249	11.266	12.328	-	-	-	-	-
emessi da altri residenti	1	1	-	-	-	-	-
emessi dal Resto del mondo	1.738	1.580	973	1.186	996	-	-	-	-	-
Titoli a medio/lungo termine	124.406	121.486	111.977	116.617	115.029	-	-	-	-	-
emessi da IFM	7.911	8.126	7.568	8.610	8.555	-	-	-	-	-
emessi dalle Amm. centrali: CCT	1.687	1.245	1.278	1.072	1.097	-	-	-	-	-
emessi dalle Amm. centrali: altri	43.782	40.554	38.030	37.452	35.642	-	-	-	-	-
emessi dalle Amm. locali	-	-	-	-	-
emessi da altri residenti	11.327	11.390	10.838	11.452	11.687	-	-	-	-	-
emessi dal Resto del mondo	59.699	60.172	54.264	58.031	58.049	-	-	-	-	-
Derivati e stock option di dipendenti	1.432	1.274	2.391	2.070	1.871	604	595	1.055	695	681
Prestiti a breve termine	-	-	-	-	-
di IFM	-	-	-	-	-	-	-	-	-	-
di altre Società finanziarie	-	-	-	-	-
di Amm. pubbliche	-	-	-	-	-	-	-	-	-	-
di altri residenti	-	-	-	-	-	-	-	-	-	-
del Resto del mondo	-	-	-	-	-	-	-	-	-	-
Prestiti a medio/lungo termine	-	-	-	-	-
di IFM	-	-	-	-	-	-	-	-	-	-
di altre Società finanziarie	-	-	-	-	-
di Amm. pubbliche	-	-	-	-	-	-	-	-	-	-
di altri residenti	-	-	-	-	-	-	-	-	-	-
del Resto del mondo	-	-	-	-	-	-	-	-	-	-
Azioni e altre partecipazioni	51.573	53.780	45.487	49.356	51.079	-	-	-	-	-
emesse da residenti	21.831	22.321	19.537	21.060	21.290	-	-	-	-	-
di cui: azioni quotate	9.915	10.226	7.469	8.687	8.928	-	-	-	-	-
emesse dal Resto del mondo	29.741	31.459	25.949	28.296	29.788	-	-	-	-	-
Quote di fondi comuni	56.536	59.425	52.182	55.786	58.537	328.821	337.782	312.314	325.970	326.494
emesse da residenti	328.821	337.782	312.314	325.970	326.494
emesse dal Resto del mondo	56.536	59.425	52.182	55.786	58.537	-	-	-	-	-
Riserve assicurative e garanzie standard	-	-	-	-	-	-	-	-	-	-
Riserve ramo vita e fondi pensione	-	-	-	-	-	-	-	-	-	-
Altre riserve	-	-	-	-	-	-	-	-	-	-
Altri conti attivi e passivi	-	-	-	-	-
Crediti commerciali	-	-	-	-	-	-	-	-	-	-
Altri	-	-	-	-	-
Totale	273.010	275.913	251.517	262.530	265.899	329.425	338.377	313.369	326.665	327.175

Fondi comuni non monetari

(flussi in milioni di euro)

Strumenti finanziari	ATTIVITÀ					PASSIVITÀ				
	2019 III trim	2019 IV trim	2020 I trim	2020 II trim	2020 III trim	2019 III trim	2019 IV trim	2020 I trim	2020 II trim	2020 III trim
Oro monetario e DSP	-	-	-	-	-	-	-	-	-	-
Biglietti, monete e depositi a vista	-3.882	-1.304	537	-3.010	-83	-	-	-	-	-
presso IFM.....	-3.925	-1.694	510	-3.074	-79	-	-	-	-	-
presso altri residenti.....	..	231	..	-23	..	-	-	-	-	-
presso Resto del mondo.....	43	158	27	87	-4	-	-	-	-	-
Altri depositi	-	-	-	-	-
presso IFM.....	-	-	-	-	-
presso altri residenti.....	-	-	-	-	-	-	-	-	-	-
presso Resto del mondo.....	-	-	-	-	-
Titoli a breve termine	965	2.316	-941	2.141	923	-	-	-	-	-
emessi dalle Amm. pubbliche	1.240	2.427	-339	1.921	1.113	-	-	-	-	-
emessi da altri residenti	-1	..	-	-	-	-	-
emessi dal Resto del mondo.....	-275	-111	-602	220	-189	-	-	-	-	-
Titoli a medio/lungo termine	-831	-1.078	-2.980	2.039	-1.669	-	-	-	-	-
emessi da IFM	441	212	291	859	-25	-	-	-	-	-
emessi dalle Amm. centrali:CCT.....	-348	-438	49	-214	17	-	-	-	-	-
emessi dalle Amm. centrali: altri	-707	-2.395	-1.932	-597	-2.241	-	-	-	-	-
emessi dalle Amm. locali.....	-	-	-	-	-
emessi da altri residenti	-162	130	60	272	234	-	-	-	-	-
emessi dal Resto del mondo.....	-54	1.413	-1.447	1.719	346	-	-	-	-	-
Derivati e stock option di dipendenti	532	-739	1.066	-678	7
Prestiti a breve termine	-	-	-	-	-
di IFM.....	-	-	-	-	-	-	-	-	-	-
di altre Società finanziarie.....	-	-	-	-	-
di Amm. pubbliche.....	-	-	-	-	-	-	-	-	-	-
di altri residenti.....	-	-	-	-	-	-	-	-	-	-
del Resto del mondo.....	-	-	-	-	-	-	-	-	-	-
Prestiti a medio/lungo termine	-	-	-	-	-
di IFM.....	-	-	-	-	-	-	-	-	-	-
di altre Società finanziarie.....	-	-	-	-	-
di Amm. pubbliche.....	-	-	-	-	-	-	-	-	-	-
di altri residenti.....	-	-	-	-	-	-	-	-	-	-
del Resto del mondo.....	-	-	-	-	-	-	-	-	-	-
Azioni e altre partecipazioni	-621	-707	1.893	-1.488	1.088	-	-	-	-	-
emesse da residenti.....	-192	-757	790	-300	53	-	-	-	-	-
<i>di cui:</i> azioni quotate	-41	-248	93	384	173	-	-	-	-	-
emesse dal Resto del mondo	-429	51	1.103	-1.188	1.036	-	-	-	-	-
Quote di fondi comuni	-289	1.096	-720	674	1.391	-1.021	6.905	-2.773	2.861	-721
emesse da residenti.....	-1.021	6.905	-2.773	2.861	-721
emesse dal Resto del mondo	-289	1.096	-720	674	1.391	-	-	-	-	-
Riserve assicurative e garanzie standard	-	-	-	-	-	-	-	-	-	-
Riserve ramo vita e fondi pensione.....	-	-	-	-	-	-	-	-	-	-
Altre riserve.....	-	-	-	-	-	-	-	-	-	-
Altri conti attivi e passivi	-	-	-	-	-
Crediti commerciali	-	-	-	-	-	-	-	-	-	-
Altri.....	-	-	-	-	-
Totale	-4.126	-417	-1.143	-322	1.657	-1.021	6.905	-2.773	2.861	-721

Ausiliari finanziari

(consistenze in milioni di euro)

Strumenti finanziari	ATTIVITÀ					PASSIVITÀ				
	2019 III trim	2019 IV trim	2020 I trim	2020 II trim	2020 III trim	2019 III trim	2019 IV trim	2020 I trim	2020 II trim	2020 III trim
Oro monetario e DSP	-	-	-	-	-	-	-	-	-	-
Biglietti, monete e depositi a vista	20.035	20.476	20.188	19.883	20.128	-	-	-	-	-
presso IFM	19.987	20.422	20.134	19.828	20.073	-	-	-	-	-
presso altri residenti	-	-	-	-	-	-	-	-	-	-
presso Resto del mondo	48	54	53	56	56	-	-	-	-	-
Altri depositi	116.549	120.178	129.587	117.248	99.231	-	-	-	-	-
presso IFM	116.549	120.178	129.587	117.248	99.231	-	-	-	-	-
presso altri residenti	-	-	-	-	-	-	-	-	-	-
presso Resto del mondo	-	-	-	-	-
Titoli a breve termine	4.149	6.541	5.762	11.020	9.230	-	-	-	-	-
emessi dalle Amm. pubbliche	3.880	6.076	5.118	10.367	8.044	-	-	-	-	-
emessi da altri residenti	1	-	-	-	-	-
emessi dal Resto del mondo	269	465	644	653	1.186	-	-	-	-	-
Titoli a medio/lungo termine	68.943	81.538	69.367	66.016	62.662	-	-	-	-	-
emessi da IFM	2.770	2.263	2.567	1.235	1.243	-	-	-	-	-
emessi dalle Amm. centrali: CCT	1.316	969	1.142	1.069	909	-	-	-	-	-
emessi dalle Amm. centrali: altri	45.245	57.866	46.349	43.980	40.275	-	-	-	-	-
emessi dalle Amm. locali	-	-	-	-	-
emessi da altri residenti	500	1.504	687	367	269	-	-	-	-	-
emessi dal Resto del mondo	19.113	18.936	18.621	19.367	19.966	-	-	-	-	-
Derivati e stock option di dipendenti	683	450	906	721	786	5.221	4.986	4.254	4.841	691
Prestiti a breve termine	90.315	89.779	85.477	68.160	66.358
di IFM	-	-	-	-	-	90.309	89.778	85.472	68.154	66.354
di altre Società finanziarie	-	-	-	-	-
di Amm. pubbliche	-	-	-	-	-	-	-	-	-	-
di altri residenti	-	-	-	-	-	-	-	-	-	-
del Resto del mondo	-	-	-	-	-	6	1	5	5	4
Prestiti a medio/lungo termine	6.269	6.177	7.054	7.567	7.746
di IFM	-	-	-	-	-	6.105	6.020	6.898	7.414	7.595
di altre Società finanziarie	161	157	155	151	150
di Amm. pubbliche	-	-	-	-	-
di altri residenti	-	-	-	-	-	-	-	-	-	-
del Resto del mondo	-	-	-	-	-	3	..	2	2	1
Azioni e altre partecipazioni	33.715	34.146	30.919	32.340	32.457	14.362	14.650	14.718	14.786	14.853
emesse da residenti	25.100	24.718	23.127	23.221	23.022	14.362	14.650	14.718	14.786	14.853
di cui: azioni quotate	7.570	10.593	8.060	8.684	5.083	-	-	-	-	-
emesse dal Resto del mondo	8.615	9.428	7.792	9.119	9.435	-	-	-	-	-
Quote di fondi comuni	106.591	113.474	97.917	103.943	107.725	-	-	-	-	-
emesse da residenti	18.917	20.614	19.682	19.201	19.062	-	-	-	-	-
emesse dal Resto del mondo	87.675	92.861	78.235	84.742	88.663	-	-	-	-	-
Riserve assicurative e garanzie standard	-	-	-	-	-	-	-	-	-	-
Riserve ramo vita e fondi pensione	-	-	-	-	-	-	-	-	-	-
Altre riserve	-	-	-	-	-	-	-	-	-	-
Altri conti attivi e passivi	59	25	30	24	50	67	64	69	72	73
Crediti commerciali	-	-	-	-	-	-	-	-	-	-
Altri	59	25	30	24	50	67	64	69	72	73
Totale	350.724	376.828	354.676	351.195	332.270	116.234	115.656	111.572	95.426	89.721

Ausiliari finanziari

(flussi in milioni di euro)

Strumenti finanziari	ATTIVITÀ					PASSIVITÀ				
	2019 III trim	2019 IV trim	2020 I trim	2020 II trim	2020 III trim	2019 III trim	2019 IV trim	2020 I trim	2020 II trim	2020 III trim
Oro monetario e DSP	-	-	-	-	-	-	-	-	-	-
Biglietti, monete e depositi a vista	-66	446	-292	-305	247	-	-	-	-	-
presso IFM	-68	435	-288	-307	245	-	-	-	-	-
presso altri residenti	-	-	-	-	-	-	-	-	-	-
presso Resto del mondo	2	11	-4	2	2	-	-	-	-	-
Altri depositi	-9.496	3.629	9.409	-12.338	-18.017	-	-	-	-	-
presso IFM	-9.496	3.629	9.409	-12.338	-18.017	-	-	-	-	-
presso altri residenti	-	-	-	-	-	-	-	-	-	-
presso Resto del mondo	-	-	-	-	-
Titoli a breve termine	1.049	2.132	-902	5.349	-1.808	-	-	-	-	-
emessi dalle Amm. pubbliche	846	1.937	-1.081	5.341	-2.341	-	-	-	-	-
emessi da altri residenti	-	-	-	-	-
emessi dal Resto del mondo	203	196	179	9	533	-	-	-	-	-
Titoli a medio/lungo termine	-20.029	17.208	-5.434	-6.153	-8.264	-	-	-	-	-
emessi da IFM	-63	-641	-1.062	-1.426	11	-	-	-	-	-
emessi dalle Amm. centrali:CCT	-376	-321	352	-198	-336	-	-	-	-	-
emessi dalle Amm. centrali: altri	-19.359	18.080	-4.424	-4.762	-8.174	-	-	-	-	-
emessi dalle Amm. locali	-	-	-	-	-
emessi da altri residenti	-396	4	-697	-21	-298	-	-	-	-	-
emessi dal Resto del mondo	165	86	396	254	533	-	-	-	-	-
Derivati e stock option di dipendenti	8	8	-4	-4	-4
Prestiti a breve termine	16.952	-531	-4.305	-17.318	-1.800
di IFM	-	-	-	-	-	16.952	-531	-4.305	-17.318	-1.800
di altre Società finanziarie	-	-	-	-	-
di Amm. pubbliche	-	-	-	-	-	-	-	-	-	-
di altri residenti	-	-	-	-	-	-	-	-	-	-
del Resto del mondo	-	-	-	-	-
Prestiti a medio/lungo termine	-252	-89	875	514	180
di IFM	-	-	-	-	-	-234	-85	878	517	181
di altre Società finanziarie	-18	-4	-3	-4	-1
di Amm. pubbliche	-	-	-	-	-
di altri residenti	-	-	-	-	-	-	-	-	-	-
del Resto del mondo	-	-	-	-	-	-1	1	-1
Azioni e altre partecipazioni	-705	-304	-1.186	-1.292	-628	115	-56	-541	-31	-457
emesse da residenti	-1.062	-661	-1.103	-1.728	-765	115	-56	-541	-31	-457
di cui: azioni quotate	493	3.023	-2.533	624	-3.601	-	-	-	-	-
emesse dal Resto del mondo	356	357	-83	436	137	-	-	-	-	-
Quote di fondi comuni	841	3.116	-5.370	1.072	1.369	-	-	-	-	-
emesse da residenti	-924	535	184	-658	-3	-	-	-	-	-
emesse dal Resto del mondo	1.765	2.581	-5.554	1.730	1.372	-	-	-	-	-
Riserve assicurative e garanzie standard	-	-	-	-	-	-	-	-	-	-
Riserve ramo vita e fondi pensione	-	-	-	-	-	-	-	-	-	-
Altre riserve	-	-	-	-	-	-	-	-	-	-
Altri conti attivi e passivi	-11	-34	5	-6	26	-4	-2	5	3	1
Crediti commerciali	-	-	-	-	-	-	-	-	-	-
Altri	-11	-34	5	-6	26	-4	-2	5	3	1
Totale	-28.417	26.194	-3.771	-13.674	-27.074	16.818	-670	-3.970	-16.835	-2.080

Imprese di assicurazione

(consistenze in milioni di euro)

Strumenti finanziari	ATTIVITÀ					PASSIVITÀ				
	2019 III trim	2019 IV trim	2020 I trim	2020 II trim	2020 III trim	2019 III trim	2019 IV trim	2020 I trim	2020 II trim	2020 III trim
Oro monetario e DSP	-	-	-	-	-	-	-	-	-	-
Biglietti, monete e depositi a vista	13.281	11.236	13.334	12.634	14.897	-	-	-	-	-
presso IFM	12.530	10.309	12.239	11.528	13.013	-	-	-	-	-
presso altri residenti	325	340	669	659	1.297	-	-	-	-	-
presso Resto del mondo	426	587	426	447	587	-	-	-	-	-
Altri depositi	432	341	491	358	945	-	-	-	-	-
presso IFM	361	335	360	353	878	-	-	-	-	-
presso altri residenti	-	-	-	-	-	-	-	-	-	-
presso Resto del mondo	71	6	131	5	67	-	-	-	-	-
Titoli a breve termine	10.380	8.910	10.208	8.734	8.930
emessi dalle Amm. pubbliche	6.775	4.977	6.064	4.987	5.397	-	-	-	-	-
emessi da altri residenti	7	4	6	5
emessi dal Resto del mondo	3.605	3.925	4.140	3.741	3.528	-	-	-	-	-
Titoli a medio/lungo termine	584.153	571.100	553.351	572.199	592.127	15.930	15.643	12.760	13.725	13.971
emessi da IFM	17.437	16.955	16.131	16.500	17.169	-	-	-	-	-
emessi dalle Amm. centrali: CCT	11.835	11.656	11.310	10.728	10.227	-	-	-	-	-
emessi dalle Amm. centrali: altri	328.139	316.750	309.097	313.361	318.516	-	-	-	-	-
emessi dalle Amm. locali	471	484	471	470	485	-	-	-	-	-
emessi da altri residenti	18.327	17.894	16.013	15.837	15.748	15.930	15.643	12.760	13.725	13.971
emessi dal Resto del mondo	207.943	207.362	200.330	215.302	229.982	-	-	-	-	-
Derivati e stock option di dipendenti	682	720	769	847	941	671	647	626	594	598
Prestiti a breve termine	3	3	3	3	3	1.886	1.382	1.391	1.338	1.903
di IFM	-	-	-	-	-	714	421	181	179	672
di altre Società finanziarie	3	3	3	3	3
di Amm. pubbliche	-	-	-	-	-	-	-	-	-	-
di altri residenti	-	-	-	-	-	-	-	-	-	-
del Resto del mondo	-	-	-	-	-	1.172	961	1.209	1.159	1.230
Prestiti a medio/lungo termine	1.935	1.908	2.070	2.139	2.154	10.123	10.329	10.306	9.902	10.328
di IFM	-	-	-	-	-	3.526	3.583	3.563	2.943	3.567
di altre Società finanziarie	1.935	1.908	2.070	2.139	2.154	19	18	19	18	18
di Amm. pubbliche	-	-	-	-	-	366	366	366	366	366
di altri residenti	-	-	-	-	-	-	-	-	-	-
del Resto del mondo	-	-	-	-	-	6.212	6.361	6.359	6.575	6.378
Azioni e altre partecipazioni	96.545	101.881	90.567	89.882	93.720	110.066	119.414	97.843	100.649	109.376
emesse da residenti	37.756	39.851	34.118	28.669	32.691	110.066	119.414	97.843	100.649	109.376
di cui: azioni quotate	4.276	4.577	3.291	4.028	3.864	36.175	37.472	26.606	28.142	26.044
emesse dal Resto del mondo	58.789	62.030	56.449	61.213	61.029	-	-	-	-	-
Quote di fondi comuni	211.417	224.368	204.796	224.170	230.893	-	-	-	-	-
emesse da residenti	55.417	54.992	52.350	58.574	59.141	-	-	-	-	-
emesse dal Resto del mondo	156.000	169.377	152.446	165.595	171.752	-	-	-	-	-
Riserve assicurative e garanzie standard	4.674	4.764	4.129	4.034	4.124	833.232	827.305	801.820	838.890	860.700
Riserve ramo vita e fondi pensione	-	-	-	-	-	780.463	775.255	750.914	788.156	808.762
Altre riserve	4.674	4.764	4.129	4.034	4.124	52.769	52.050	50.906	50.734	51.938
Altri conti attivi e passivi	5.200	5.707	5.286	5.644	5.776	5.309	5.102	4.267	4.535	4.594
Crediti commerciali	1.519	1.690	1.690	1.690	1.690	1.657	1.371	1.371	1.371	1.371
Altri	3.680	4.016	3.596	3.954	4.086	3.652	3.731	2.895	3.164	3.223
Totale	928.702	930.938	885.006	920.644	954.510	977.218	979.822	929.012	969.634	1.001.470

Imprese di assicurazione

(flussi in milioni di euro)

Strumenti finanziari	ATTIVITÀ					PASSIVITÀ				
	2019 III trim	2019 IV trim	2020 I trim	2020 II trim	2020 III trim	2019 III trim	2019 IV trim	2020 I trim	2020 II trim	2020 III trim
Oro monetario e DSP	-	-	-	-	-	-	-	-	-	-
Biglietti, monete e depositi a vista	1.174	-1.828	1.898	-689	2.326	-	-	-	-	-
presso IFM	1.883	-2.221	1.930	-711	1.485	-	-	-	-	-
presso altri residenti	-63	15	329	-11	638	-	-	-	-	-
presso Resto del mondo	-645	378	-361	32	202	-	-	-	-	-
Altri depositi	24	-339	37	48	763	-	-	-	-	-
presso IFM	39	-26	-335	352	525	-	-	-	-	-
presso altri residenti	-	-	-	-	-	-	-	-	-	-
presso Resto del mondo	-15	-313	372	-305	238	-	-	-	-	-
Titoli a breve termine	1.175	-1.455	1.278	-1.473	170
emessi dalle Amm. pubbliche	880	-1.805	1.090	-1.078	377	-	-	-	-	-
emessi da altri residenti	7	-3	2	-1
emessi dal Resto del mondo	294	343	191	-396	-206	-	-	-	-	-
Titoli a medio/lungo termine	7.844	-5.380	-3.720	9.741	10.334	-55	-244	-1.202	19	-3
emessi da IFM	105	-330	-485	221	582	-	-	-	-	-
emessi dalle Amm. centrali: CCT	-814	-229	-133	-568	-559	-	-	-	-	-
emessi dalle Amm. centrali: altri	4.754	-8.359	-5.682	4.125	-845	-	-	-	-	-
emessi dalle Amm. locali	181	4	-4	-3	14	-	-	-	-	-
emessi da altri residenti	-2	-308	-1.465	-392	-96	-55	-244	-1.202	19	-3
emessi dal Resto del mondo	3.621	3.842	4.048	6.358	11.238	-	-	-	-	-
Derivati e stock option di dipendenti	672	-364	166	359	-309
Prestiti a breve termine	498	-291	-236	-33	624
di IFM	-	-	-	-	-	429	-294	-239	-3	493
di altre Società finanziarie
di Amm. pubbliche	-	-	-	-	-	-	-	-	-	-
di altri residenti	-	-	-	-	-	-	-	-	-	-
del Resto del mondo	-	-	-	-	-	69	3	4	-30	131
Prestiti a medio/lungo termine	-440	-27	162	69	15	-59	-41	215	-580	609
di IFM	-	-	-	-	-	-229	57	-20	-620	624
di altre Società finanziarie	-440	-27	162	69	15	..	-1	..	-1	..
di Amm. pubbliche	-	-	-	-	-
di altri residenti	-	-	-	-	-	-	-	-	-	-
del Resto del mondo	-	-	-	-	-	170	-97	235	40	-15
Azioni e altre partecipazioni	1.619	4.566	-6.576	-1.086	2.428	30	185	53	-1.095	10
emesse da residenti	630	3.647	-8.798	-1.704	3.031	30	185	53	-1.095	10
di cui: azioni quotate	152	290	-687	516	-41
emesse dal Resto del mondo	989	919	2.222	618	-603	-	-	-	-	-
Quote di fondi comuni	3.439	6.963	-7.956	8.478	1.941	-	-	-	-	-
emesse da residenti	1.378	-591	-9.136	3.442	196	-	-	-	-	-
emesse dal Resto del mondo	2.061	7.555	1.180	5.035	1.745	-	-	-	-	-
Riserve assicurative e garanzie standard	9	93	-641	-95	97	13.262	-11.348	-6.410	12.483	10.492
Riserve ramo vita e fondi pensione	-	-	-	-	-	13.081	-10.646	-5.286	12.623	9.091
Altre riserve	9	93	-641	-95	97	181	-702	-1.124	-140	1.401
Altri conti attivi e passivi	79	513	-421	359	137	-988	-204	-896	329	62
Crediti commerciali	174	174	-285	-285
Altri	-96	338	-421	359	137	-703	81	-896	329	62
Totale	15.595	2.742	-15.771	15.710	17.902	12.689	-11.943	-8.475	11.123	11.795

Fondi pensione

(consistenze in milioni di euro)

Strumenti finanziari	ATTIVITÀ					PASSIVITÀ				
	2019 III trim	2019 IV trim	2020 I trim	2020 II trim	2020 III trim	2019 III trim	2019 IV trim	2020 I trim	2020 II trim	2020 III trim
Oro monetario e DSP	-	-	-	-	-	-	-	-	-	-
Biglietti, monete e depositi a vista	5.980	6.938	6.682	6.364	6.305	-	-	-	-	-
presso IFM	5.980	6.938	6.682	6.364	6.305	-	-	-	-	-
presso altri residenti	-	-	-	-	-
presso Resto del mondo	-	-	-	-	-
Altri depositi	141	131	278	256	223	-	-	-	-	-
presso IFM	141	131	278	256	223	-	-	-	-	-
presso altri residenti	-	-	-	-	-	-	-	-	-	-
presso Resto del mondo	-	-	-	-	-
Titoli a breve termine	862	1.025	1.117	484	551	-	-	-	-	-
emessi dalle Amm. pubbliche	862	1.024	1.117	483	551	-	-	-	-	-
emessi da altri residenti	1	1	1	1	-	-	-	-	-
emessi dal Resto del mondo	-	-	-	-	-
Titoli a medio/lungo termine	57.871	58.958	58.160	57.819	58.919	-	-	-	-	-
emessi da IFM	84	56	90	92	80	-	-	-	-	-
emessi dalle Amm. centrali:CCT	170	60	76	79	98	-	-	-	-	-
emessi dalle Amm. centrali: altri	16.861	16.681	15.624	14.990	15.734	-	-	-	-	-
emessi dalle Amm. locali	2	2	2	2	2	-	-	-	-	-
emessi da altri residenti	445	511	462	494	586	-	-	-	-	-
emessi dal Resto del mondo	40.310	41.649	41.906	42.164	42.421	-	-	-	-	-
Derivati e stock option di dipendenti
Prestiti a breve termine	60	65	74	12	66
di IFM	-	-	-	-	-	60	65	74	12	66
di altre Società finanziarie	-	-	-	-	-
di Amm. pubbliche	-	-	-	-	-	-	-	-	-	-
di altri residenti	-	-	-	-	-	-	-	-	-	-
del Resto del mondo	-	-	-	-	-
Prestiti a medio/lungo termine	1	1	4	4	4
di IFM	-	-	-	-	-	1	1	4	4	4
di altre Società finanziarie	-	-	-	-	-
di Amm. pubbliche	-	-	-	-	-	-	-	-	-	-
di altri residenti	-	-	-	-	-	-	-	-	-	-
del Resto del mondo	-	-	-	-	-	-	-	-	-	-
Azioni e altre partecipazioni	23.326	24.682	25.109	25.536	25.962	-	-	-	-	-
emesse da residenti	23.326	24.682	25.109	25.536	25.962	-	-	-	-	-
di cui: azioni quotate	-	-	-	-	-
emesse dal Resto del mondo	-	-	-	-	-
Quote di fondi comuni	16.691	17.274	17.303	17.332	17.360	-	-	-	-	-
emesse da residenti	5.373	4.756	5.899	5.005	4.154	-	-	-	-	-
emesse dal Resto del mondo	11.318	12.518	11.403	12.326	13.206	-	-	-	-	-
Riserve assicurative e garanzie standard	112.964	115.397	112.613	118.043	121.062
Riserve ramo vita e fondi pensione	-	-	-	-	-	112.964	115.397	112.613	118.043	121.062
Altre riserve	-	-	-	-	-
Altri conti attivi e passivi
Crediti commerciali	-	-	-	-	-	-	-	-	-	-
Altri
Totale	104.871	109.007	108.649	107.790	109.321	113.025	115.463	112.690	118.059	121.132

Fondi pensione

(flussi in milioni di euro)

Strumenti finanziari	ATTIVITÀ					PASSIVITÀ				
	2019 III trim	2019 IV trim	2020 I trim	2020 II trim	2020 III trim	2019 III trim	2019 IV trim	2020 I trim	2020 II trim	2020 III trim
Oro monetario e DSP	-	-	-	-	-	-	-	-	-	-
Biglietti, monete e depositi a vista	-1.079	958	-256	-318	-59	-	-	-	-	-
presso IFM	-1.079	958	-256	-318	-59	-	-	-	-	-
presso altri residenti	-	-	-	-	-
presso Resto del mondo	-	-	-	-	-
Altri depositi	33	-10	148	-22	-34	-	-	-	-	-
presso IFM	33	-10	148	-22	-34	-	-	-	-	-
presso altri residenti	-	-	-	-	-	-	-	-	-	-
presso Resto del mondo	-	-	-	-	-
Titoli a breve termine	-156	164	95	-634	54	-	-	-	-	-
emessi dalle Amm. pubbliche	-156	163	95	-634	54	-	-	-	-	-
emessi da altri residenti	1	-	-	-	-	-
emessi dal Resto del mondo	-	-	-	-	-
Titoli a medio/lungo termine	1.917	1.255	-1.691	-102	879	-	-	-	-	-
emessi da IFM	125	-259	-1.035	27	-11	-	-	-	-	-
emessi dalle Amm. centrali: CCT	-60	-106	9	-1	12	-	-	-	-	-
emessi dalle Amm. centrali: altri	307	44	-884	-760	558	-	-	-	-	-
emessi dalle Amm. locali	1	-	-	-	-	-
emessi da altri residenti	204	237	-39	376	63	-	-	-	-	-
emessi dal Resto del mondo	1.339	1.339	257	257	257	-	-	-	-	-
Derivati e stock option di dipendenti
Prestiti a breve termine	13	5	9	-61	54
di IFM	-	-	-	-	-	13	5	9	-61	54
di altre Società finanziarie	-	-	-	-	-
di Amm. pubbliche	-	-	-	-	-	-	-	-	-	-
di altri residenti	-	-	-	-	-	-	-	-	-	-
del Resto del mondo	-	-	-	-	-
Prestiti a medio/lungo termine	3
di IFM	-	-	-	-	-	3
di altre Società finanziarie	-	-	-	-	-
di Amm. pubbliche	-	-	-	-	-	-	-	-	-	-
di altri residenti	-	-	-	-	-	-	-	-	-	-
del Resto del mondo	-	-	-	-	-	-	-	-	-	-
Azioni e altre partecipazioni	1.356	1.356	427	427	427	-	-	-	-	-
emesse da residenti	1.356	1.356	427	427	427	-	-	-	-	-
di cui: azioni quotate	-	-	-	-	-
emesse dal Resto del mondo	-	-	-	-	-
Quote di fondi comuni	583	583	29	29	29	-	-	-	-	-
emesse da residenti	523	-326	-413	-282	-824	-	-	-	-	-
emesse dal Resto del mondo	60	909	442	311	853	-	-	-	-	-
Riserve assicurative e garanzie standard	1.108	532	945	939	931
Riserve ramo vita e fondi pensione	-	-	-	-	-	1.108	532	945	939	931
Altre riserve	-	-	-	-	-
Altri conti attivi e passivi
Crediti commerciali	-	-	-	-	-	-	-	-	-	-
Altri
Totale	2.654	4.304	-1.249	-621	1.296	1.121	537	957	878	985

Amministrazioni centrali

(consistenze in milioni di euro)

Strumenti finanziari	ATTIVITÀ					PASSIVITÀ				
	2019 III trim	2019 IV trim	2020 I trim	2020 II trim	2020 III trim	2019 III trim	2019 IV trim	2020 I trim	2020 II trim	2020 III trim
Oro monetario e DSP	-	-	-	-	-	-	-	-	-	-
Biglietti, monete e depositi a vista	49.733	40.383	43.637	80.332	97.653	181.790	162.234	175.785	168.375	167.264
presso IFM	28.207	23.149	26.063	63.741	80.860	-	-	-	-	-
presso altri residenti	11.068	6.776	7.117	6.133	6.335	181.790	162.234	175.785	168.375	167.264
presso Resto del mondo	10.458	10.458	10.458	10.458	10.458	-	-	-	-	-
Altri depositi	27.211	19.414	13.624	6.221	12.554	72.766	71.834	69.864	69.530	68.776
presso IFM	26.161	18.364	12.574	5.171	11.504	-	-	-	-	-
presso altri residenti	-	-	-	-	-	72.766	71.834	69.864	69.530	68.776
presso Resto del mondo	1.050	1.050	1.050	1.050	1.050	-	-	-	-	-
Titoli a breve termine	7	109	110	11	1	119.465	114.046	118.483	140.891	139.849
emessi dalle Amm. pubbliche	7	109	110	11	1	119.465	114.046	118.483	140.891	139.849
emessi da altri residenti	-	-	-	-	-	-	-	-	-	-
emessi dal Resto del mondo	-	-	-	-	-	-	-	-	-	-
Titoli a medio/lungo termine	4.576	5.650	5.211	5.727	5.823	2.195.758	2.143.564	2.110.352	2.225.238	2.332.844
emessi da IFM	21	14	12	11	10	-	-	-	-	-
emessi dalle Amm. centrali: CCT	75	96	108	98	98	136.462	122.271	124.711	128.812	133.866
emessi dalle Amm. centrali: altri	507	437	496	538	573	2.059.296	2.021.293	1.985.642	2.096.426	2.198.978
emessi dalle Amm. locali	-	-	-	-	-
emessi da altri residenti	3.973	5.104	4.595	5.081	5.143	-	-	-	-	-
emessi dal Resto del mondo	-	-	-	-	-	-	-	-	-	-
Derivati e stock option di dipendenti	31.230	26.090	26.515	27.979	28.366
Prestiti a breve termine	5.832	6.650	6.171	6.822	6.928
di IFM	-	-	-	-	-	2.692	3.878	3.109	3.294	3.639
di altre Società finanziarie	-	-	-	-	-	3.140	2.773	3.062	3.529	3.290
di Amm. pubbliche	-	-	-	-	-
di altri residenti	-	-	-	-	-	-	-	-	-	-
del Resto del mondo	-	-	-	-	-	-	-	-	-	-
Prestiti a medio/lungo termine	135.541	135.415	131.222	130.012	131.704	102.687	98.302	99.458	98.254	98.070
di IFM	-	-	-	-	-	51.000	47.572	47.400	47.060	46.684
di altre Società finanziarie	-	-	-	-	-	786	790	746	736	752
di Amm. pubbliche	135.541	135.415	131.222	130.012	131.704	902	805	818	766	782
di altri residenti	-	-	-	-	-	2.625	2.725	2.265	1.855	2.005
del Resto del mondo	-	-	-	-	-	47.374	46.409	48.230	47.836	47.846
Azioni e altre partecipazioni	131.219	131.735	127.251	130.592	129.285	-	-	-	-	-
emesse da residenti	111.867	112.360	107.814	110.888	109.533	-	-	-	-	-
di cui: azioni quotate	26.009	26.372	21.826	24.900	23.545	-	-	-	-	-
emesse dal Resto del mondo	19.352	19.374	19.437	19.704	19.751	-	-	-	-	-
Quote di fondi comuni	71	71	71	71	71	-	-	-	-	-
emesse da residenti	67	67	67	67	67	-	-	-	-	-
emesse dal Resto del mondo	4	4	4	4	4	-	-	-	-	-
Riserve assicurative e garanzie standard	79	78	76	76	78	9.813	10.023	10.195	11.322	14.027
Riserve ramo vita e fondi pensione	-	-	-	-	-	-	-	-	-	-
Altre riserve	79	78	76	76	78	9.813	10.023	10.195	11.322	14.027
Altri conti attivi e passivi	62.295	70.140	59.945	67.976	68.707	17.797	25.292	20.599	9.082	11.198
Crediti commerciali	-	-	-	-	-	5.928	5.671	6.473	6.165	5.716
Altri	62.295	70.140	59.945	67.976	68.707	11.869	19.621	14.126	2.917	5.482
Totale	410.731	402.995	381.147	421.018	445.876	2.737.139	2.658.034	2.637.422	2.757.493	2.867.321

Amministrazioni centrali

(flussi in milioni di euro)

Strumenti finanziari	ATTIVITÀ					PASSIVITÀ				
	2019 III trim	2019 IV trim	2020 I trim	2020 II trim	2020 III trim	2019 III trim	2019 IV trim	2020 I trim	2020 II trim	2020 III trim
Oro monetario e DSP	-	-	-	-	-	-	-	-	-	-
Biglietti, monete e depositi a vista	-29.704	-9.675	3.245	36.703	17.337	6.367	-19.556	13.551	-7.410	-1.111
presso IFM	-28.387	-5.383	2.904	37.686	17.135	-	-	-	-	-
presso altri residenti	-1.317	-4.292	341	-983	202	6.367	-19.556	13.551	-7.410	-1.111
presso Resto del mondo	-	-	-	-	-
Altri depositi	6.985	-7.797	-5.791	-7.403	6.333	-129	-932	-1.970	-334	-754
presso IFM	6.985	-7.797	-5.791	-7.403	6.333	-	-	-	-	-
presso altri residenti	-	-	-	-	-	-129	-932	-1.970	-334	-754
presso Resto del mondo	-	-	-	-	-
Titoli a breve termine	-6	103	1	-98	-11	2.704	-5.519	4.476	22.254	-1.154
emessi dalle Amm. pubbliche	-6	103	1	-98	-11	2.704	-5.519	4.476	22.254	-1.154
emessi da altri residenti	-	-	-	-	-	-	-	-	-	-
emessi dal Resto del mondo	-	-	-	-	-	-	-	-	-	-
Titoli a medio/lungo termine	-165	18	71	32	35	-18.048	6.269	1.327	86.876	52.755
emessi da IFM	-	-	-	-	-
emessi dalle Amm. centrali: CCT	-32	21	12	-10	..	3.672	-13.949	4.626	2.986	3.487
emessi dalle Amm. centrali: altri	-200	-70	59	42	35	-21.720	20.218	-3.299	83.890	49.268
emessi dalle Amm. locali	-	-	-	-	-
emessi da altri residenti	68	68	-	-	-	-	-
emessi dal Resto del mondo	-	-	-	-	-	-	-	-	-	-
Derivati e stock option di dipendenti	848	-9	538	744	856
Prestiti a breve termine	-439	818	-480	652	106
di IFM	-	-	-	-	-	-538	1.186	-769	185	345
di altre Società finanziarie	-	-	-	-	-	99	-368	289	467	-239
di Amm. pubbliche	-	-	-	-	-
di altri residenti	-	-	-	-	-	-	-	-	-	-
del Resto del mondo	-	-	-	-	-	-	-	-	-	-
Prestiti a medio/lungo termine	-205	-119	-1.337	-1.210	1.692	-1.301	-4.386	1.157	-1.204	-184
di IFM	-	-	-	-	-	-1.357	-3.427	-173	-339	-376
di altre Società finanziarie	-	-	-	-	-	-10	4	-44	-10	16
di Amm. pubbliche	-205	-119	-1.337	-1.210	1.692	2	-96	13	-52	16
di altri residenti	-	-	-	-	-	250	99	-460	-410	150
del Resto del mondo	-	-	-	-	-	-187	-965	1.821	-394	10
Azioni e altre partecipazioni	-125	1.020	63	414	113	-	-	-	-	-
emesse da residenti	-174	998	..	147	66	-	-	-	-	-
di cui: azioni quotate	2.055	363	-4.547	3.074	-1.354	-	-	-	-	-
emesse dal Resto del mondo	49	22	63	267	47	-	-	-	-	-
Quote di fondi comuni	-	-	-	-	-
emesse da residenti	-	-	-	-	-
emesse dal Resto del mondo	-	-	-	-	-
Riserve assicurative e garanzie standard	-1	-2	..	2	210	210	172	1.127	2.705
Riserve ramo vita e fondi pensione	-	-	-	-	-	-	-	-	-	-
Altre riserve	-1	-2	..	2	210	210	172	1.127	2.705
Altri conti attivi e passivi	-196	7.845	-10.195	8.031	731	-380	7.495	-4.693	-11.518	2.116
Crediti commerciali	-	-	-	-	-	-429	-257	802	-309	-449
Altri	-196	7.845	-10.195	8.031	731	49	7.752	-5.495	-11.209	2.565
Totale	-22.566	-8.615	-13.406	37.213	27.089	-11.016	-15.601	13.540	90.443	54.478

Amministrazioni locali

(consistenze in milioni di euro)

Strumenti finanziari	ATTIVITÀ					PASSIVITÀ				
	2019 III trim	2019 IV trim	2020 I trim	2020 II trim	2020 III trim	2019 III trim	2019 IV trim	2020 I trim	2020 II trim	2020 III trim
Oro monetario e DSP	-	-	-	-	-	-	-	-	-	-
Biglietti, monete e depositi a vista	18.437	18.568	18.316	18.306	18.212	-	-	-	-	-
presso IFM	16.229	16.360	16.108	16.098	16.004	-	-	-	-	-
presso altri residenti	-	-	-	-	-
presso Resto del mondo	2.208	2.208	2.208	2.208	2.208	-	-	-	-	-
Altri depositi	4.176	3.030	4.289	4.046	4.026	-	-	-	-	-
presso IFM	3.975	2.829	4.088	3.845	3.825	-	-	-	-	-
presso altri residenti	-	-	-	-	-	-	-	-	-	-
presso Resto del mondo	201	201	201	201	201	-	-	-	-	-
Titoli a breve termine	88	2	..	1	8
emessi dalle Amm. pubbliche	88	2	..	1	8
emessi da altri residenti	-	-	-	-	-	-	-	-	-	-
emessi dal Resto del mondo	-	-	-	-	-	-	-	-	-	-
Titoli a medio/lungo termine	1.912	2.233	2.317	2.211	2.297	13.656	13.237	13.129	12.706	12.534
emessi da IFM	523	523	523	523	523	-	-	-	-	-
emessi dalle Amm. centrali: CCT	42	46	45	46	46	-	-	-	-	-
emessi dalle Amm. centrali: altri	905	1.226	1.316	1.213	1.298	-	-	-	-	-
emessi dalle Amm. locali	13.656	13.237	13.129	12.706	12.534
emessi da altri residenti	191	187	182	179	179	-	-	-	-	-
emessi dal Resto del mondo	251	251	251	251	251	-	-	-	-	-
Derivati e stock option di dipendenti	1.045	906	931	904	924
Prestiti a breve termine	-	-	-	-	-	5.200	4.335	4.447	4.531	4.276
di IFM	-	-	-	-	-	4.471	3.463	3.657	3.724	3.486
di altre Società finanziarie	-	-	-	-	-	729	872	789	807	791
di Amm. pubbliche	-	-	-	-	-	-	-	-	-	-
di altri residenti	-	-	-	-	-	-	-	-	-	-
del Resto del mondo	-	-	-	-	-	-	-	-	-	-
Prestiti a medio/lungo termine	11.580	11.426	6.748	6.876	6.731	108.022	107.118	106.948	105.925	107.732
di IFM	-	-	-	-	-	58.455	57.646	58.873	58.996	58.911
di altre Società finanziarie	-	-	-	-	-	7.207	7.753	7.670	7.812	7.694
di Amm. pubbliche	11.580	11.426	6.748	6.876	6.731	39.332	38.686	37.250	35.990	37.962
di altri residenti	-	-	-	-	-	-	-	-	-	-
del Resto del mondo	-	-	-	-	-	3.027	3.033	3.154	3.127	3.164
Azioni e altre partecipazioni	15.809	15.652	15.597	15.495	15.508
emesse da residenti	14.002	13.846	13.791	13.689	13.702
di cui: azioni quotate	3.233	3.401	2.350	2.979	2.511	-	-	-	-	-
emesse dal Resto del mondo	1.807	1.807	1.807	1.807	1.807	-	-	-	-	-
Quote di fondi comuni	2.868	2.868	2.868	2.868	2.868	-	-	-	-	-
emesse da residenti	62	62	62	62	62	-	-	-	-	-
emesse dal Resto del mondo	2.806	2.806	2.806	2.806	2.806	-	-	-	-	-
Riserve assicurative e garanzie standard	1.055	1.041	1.018	1.015	1.039	-	-	-	-	-
Riserve ramo vita e fondi pensione	-	-	-	-	-	-	-	-	-	-
Altre riserve	1.055	1.041	1.018	1.015	1.039	-	-	-	-	-
Altri conti attivi e passivi	23.311	22.430	21.214	21.501	19.420	52.710	55.832	55.455	55.046	54.840
Crediti commerciali	-	-	-	-	-	37.764	39.409	39.577	39.260	39.426
Altri	23.311	22.430	21.214	21.501	19.420	14.946	16.423	15.878	15.786	15.414
Totale	79.236	77.250	72.369	72.321	70.110	180.632	181.428	180.910	179.111	180.306

Amministrazioni locali

(flussi in milioni di euro)

Strumenti finanziari	ATTIVITÀ					PASSIVITÀ				
	2019 III trim	2019 IV trim	2020 I trim	2020 II trim	2020 III trim	2019 III trim	2019 IV trim	2020 I trim	2020 II trim	2020 III trim
Oro monetario e DSP	-	-	-	-	-	-	-	-	-	-
Biglietti, monete e depositi a vista	285	131	-252	-10	-94	-	-	-	-	-
presso IFM	285	131	-252	-10	-94	-	-	-	-	-
presso altri residenti	-	-	-	-	-
presso Resto del mondo	-	-	-	-	-
Altri depositi	61	-1.146	1.259	-243	-20	-	-	-	-	-
presso IFM	61	-1.146	1.259	-243	-20	-	-	-	-	-
presso altri residenti	-	-	-	-	-	-	-	-	-	-
presso Resto del mondo	-	-	-	-	-
Titoli a breve termine	87	-86	-2	1	7
emessi dalle Amm. pubbliche	87	-86	-2	1	7
emessi da altri residenti	-	-	-	-	-	-	-	-	-	-
emessi dal Resto del mondo	-	-	-	-	-	-	-	-	-	-
Titoli a medio/lungo termine	-8	300	98	-103	47	-115	-419	-107	-423	-172
emessi da IFM	-	-	-	-	-
emessi dalle Amm. centrali: CCT	1	4	-	-	-	-	-
emessi dalle Amm. centrali: altri	-7	304	99	-103	49	-	-	-	-	-
emessi dalle Amm. locali	-115	-419	-107	-423	-172
emessi da altri residenti	-2	-9	-2	..	-1	-	-	-	-	-
emessi dal Resto del mondo	-	-	-	-	-
Derivati e stock option di dipendenti	246
Prestiti a breve termine	-	-	-	-	-	-53	-865	112	85	-255
di IFM	-	-	-	-	-	-9	-1.008	194	67	-238
di altre Società finanziarie	-	-	-	-	-	-43	144	-83	18	-17
di Amm. pubbliche	-	-	-	-	-	-	-	-	-	-
di altri residenti	-	-	-	-	-	-	-	-	-	-
del Resto del mondo	-	-	-	-	-	-	-	-	-	-
Prestiti a medio/lungo termine	343	-154	40	128	-145	-333	-903	-170	-1.023	1.808
di IFM	-	-	-	-	-	-464	-809	1.227	123	-85
di altre Società finanziarie	-	-	-	-	-	146	546	-83	141	-117
di Amm. pubbliche	343	-154	40	128	-145	-5	-646	-1.436	-1.261	1.973
di altri residenti	-	-	-	-	-	-	-	-	-	-
del Resto del mondo	-	-	-	-	-	-10	6	121	-28	38
Azioni e altre partecipazioni	-240	-156	-55	-102	13
emesse da residenti	-240	-156	-55	-102	13
di cui: azioni quotate	-90	167	-1.050	629	-469	-	-	-	-	-
emesse dal Resto del mondo	-	-	-	-	-
Quote di fondi comuni	-	-	-	-	-
emesse da residenti	-	-	-	-	-
emesse dal Resto del mondo	-	-	-	-	-
Riserve assicurative e garanzie standard	4	-14	-22	-3	28	-	-	-	-	-
Riserve ramo vita e fondi pensione	-	-	-	-	-	-	-	-	-	-
Altre riserve	4	-14	-22	-3	28	-	-	-	-	-
Altri conti attivi e passivi	-1.276	-880	-1.216	287	-2.081	-1.309	3.124	-377	-410	-205
Crediti commerciali	-	-	-	-	-	-1.155	1.646	168	-318	167
Altri	-1.276	-880	-1.216	287	-2.081	-154	1.478	-545	-92	-372
Totale	-744	-1.759	-151	-45	-2.245	-1.809	937	-543	-1.772	1.176

Enti di previdenza e assistenza sociale

(consistenze in milioni di euro)

Strumenti finanziari	ATTIVITÀ					PASSIVITÀ				
	2019 III trim	2019 IV trim	2020 I trim	2020 II trim	2020 III trim	2019 III trim	2019 IV trim	2020 I trim	2020 II trim	2020 III trim
Oro monetario e DSP	-	-	-	-	-	-	-	-	-	-
Biglietti, monete e depositi a vista	10.047	9.611	9.027	9.272	9.550	-	-	-	-	-
presso IFM	10.047	9.611	9.027	9.272	9.550	-	-	-	-	-
presso altri residenti	-	-	-	-	-
presso Resto del mondo	-	-	-	-	-
Altri depositi	736	723	827	863	754	-	-	-	-	-
presso IFM	736	723	827	863	754	-	-	-	-	-
presso altri residenti	-	-	-	-	-	-	-	-	-	-
presso Resto del mondo	-	-	-	-	-
Titoli a breve termine	48	31	45	51	44	-	-	-	-	-
emessi dalle Amm. pubbliche	48	31	45	51	44	-	-	-	-	-
emessi da altri residenti	-	-	-	-	-	-	-	-	-	-
emessi dal Resto del mondo	-	-	-	-	-	-	-	-	-	-
Titoli a medio/lungo termine	35.056	34.681	35.359	35.156	35.670	-	-	-	-	-
emessi da IFM	1.081	1.081	1.081	1.081	1.081	-	-	-	-	-
emessi dalle Amm. centrali: CCT	540	560	550	373	355	-	-	-	-	-
emessi dalle Amm. centrali: altri	9.865	9.061	10.361	10.680	10.735	-	-	-	-	-
emessi dalle Amm. locali	57	57	56	56	55	-	-	-	-	-
emessi da altri residenti	20.617	21.025	20.414	20.069	20.547	-	-	-	-	-
emessi dal Resto del mondo	2.897	2.897	2.897	2.897	2.897	-	-	-	-	-
Derivati e stock option di dipendenti
Prestiti a breve termine	-	-	-	-	-	236	69	75	177	202
di IFM	-	-	-	-	-	236	69	75	177	202
di altre Società finanziarie	-	-	-	-	-	-	-	-	-	-
di Amm. pubbliche	-	-	-	-	-
di altri residenti	-	-	-	-	-	-	-	-	-	-
del Resto del mondo	-	-	-	-	-	-	-	-	-	-
Prestiti a medio/lungo termine	5.657	5.551	5.461	5.640	5.559	30	29	29	28	26
di IFM	-	-	-	-	-	30	29	29	28	26
di altre Società finanziarie	-	-	-	-	-
di Amm. pubbliche	5.657	5.551	5.461	5.640	5.559	-	-	-	-	-
di altri residenti	-	-	-	-	-	-	-	-	-	-
del Resto del mondo	-	-	-	-	-	-	-	-	-	-
Azioni e altre partecipazioni	20.167	22.062	22.709	22.498	22.596	-	-	-	-	-
emesse da residenti	19.757	21.652	22.299	22.088	22.186	-	-	-	-	-
di cui: azioni quotate	545	543	397	450	446	-	-	-	-	-
emesse dal Resto del mondo	410	410	410	410	410	-	-	-	-	-
Quote di fondi comuni	1.290	1.290	1.290	1.290	1.290	-	-	-	-	-
emesse da residenti	1.265	1.265	1.265	1.265	1.265	-	-	-	-	-
emesse dal Resto del mondo	25	25	25	25	25	-	-	-	-	-
Riserve assicurative e garanzie standard	-	-	-	-	-
Riserve ramo vita e fondi pensione	-	-	-	-	-	-	-	-	-	-
Altre riserve	-	-	-	-	-
Altri conti attivi e passivi	24.987	29.494	22.389	28.351	24.760	13.018	15.654	15.662	18.052	20.984
Crediti commerciali	-	-	-	-	-	2.302	2.358	2.276	2.362	2.314
Altri	24.987	29.494	22.389	28.351	24.760	10.716	13.296	13.386	15.690	18.670
Totale	97.988	103.444	97.107	103.120	100.223	13.284	15.752	15.766	18.257	21.212

Enti di previdenza e assistenza sociale

(flussi in milioni di euro)

Strumenti finanziari	ATTIVITÀ					PASSIVITÀ				
	2019 III trim	2019 IV trim	2020 I trim	2020 II trim	2020 III trim	2019 III trim	2019 IV trim	2020 I trim	2020 II trim	2020 III trim
Oro monetario e DSP	-	-	-	-	-	-	-	-	-	-
Biglietti, monete e depositi a vista	931	-436	-584	244	278	-	-	-	-	-
presso IFM	931	-436	-584	244	278	-	-	-	-	-
presso altri residenti	-	-	-	-	-
presso Resto del mondo	-	-	-	-	-
Altri depositi	-61	-13	104	36	-109	-	-	-	-	-
presso IFM	-61	-13	104	36	-109	-	-	-	-	-
presso altri residenti	-	-	-	-	-	-	-	-	-	-
presso Resto del mondo	-	-	-	-	-
Titoli a breve termine	-10	-17	14	6	-7	-	-	-	-	-
emessi dalle Amm. pubbliche	-10	-17	14	6	-7	-	-	-	-	-
emessi da altri residenti	-	-	-	-	-	-	-	-	-	-
emessi dal Resto del mondo	-	-	-	-	-	-	-	-	-	-
Titoli a medio/lungo termine	548	-12	683	-324	290	-	-	-	-	-
emessi da IFM	-	-	-	-	-
emessi dalle Amm. centrali:CCT	-583	21	..	-182	-22	-	-	-	-	-
emessi dalle Amm. centrali: altri	-686	-441	1.295	202	-165	-	-	-	-	-
emessi dalle Amm. locali	-1	..	-1	..	-1	-	-	-	-	-
emessi da altri residenti	1.818	408	-611	-345	478	-	-	-	-	-
emessi dal Resto del mondo	-	-	-	-	-
Derivati e stock option di dipendenti
Prestiti a breve termine	-	-	-	-	-	17	-167	7	102	25
di IFM	-	-	-	-	-	17	-167	7	102	25
di altre Società finanziarie	-	-	-	-	-	-	-	-	-	-
di Amm. pubbliche	-	-	-	-	-
di altri residenti	-	-	-	-	-	-	-	-	-	-
del Resto del mondo	-	-	-	-	-	-	-	-	-	-
Prestiti a medio/lungo termine	-105	-106	-90	179	-81	-6	-1	..	-1	-2
di IFM	-	-	-	-	-	-6	-1	..	-1	-2
di altre Società finanziarie	-	-	-	-	-
di Amm. pubbliche	-105	-106	-90	179	-81	-	-	-	-	-
di altri residenti	-	-	-	-	-	-	-	-	-	-
del Resto del mondo	-	-	-	-	-	-	-	-	-	-
Azioni e altre partecipazioni	185	1.897	793	-264	102	-	-	-	-	-
emesse da residenti	185	1.897	793	-264	102	-	-	-	-	-
di cui: azioni quotate	-	-	-	-	-
emesse dal Resto del mondo	-	-	-	-	-
Quote di fondi comuni	-	-	-	-	-
emesse da residenti	-	-	-	-	-
emesse dal Resto del mondo	-	-	-	-	-
Riserve assicurative e garanzie standard	-	-	-	-	-
Riserve ramo vita e fondi pensione	-	-	-	-	-	-	-	-	-	-
Altre riserve	-	-	-	-	-
Altri conti attivi e passivi	-1.007	4.507	-7.105	5.962	-3.591	-315	2.636	8	2.389	2.933
Crediti commerciali	-	-	-	-	-	55	56	-82	85	-47
Altri	-1.007	4.507	-7.105	5.962	-3.591	-370	2.580	90	2.304	2.980
Totale	481	5.820	-6.185	5.839	-3.117	-304	2.468	14	2.489	2.956

Famiglie e istituzioni senza scopo di lucro al servizio delle famiglie

(consistenze in milioni di euro)

Strumenti finanziari	ATTIVITÀ					PASSIVITÀ				
	2019 III trim	2019 IV trim	2020 I trim	2020 II trim	2020 III trim	2019 III trim	2019 IV trim	2020 I trim	2020 II trim	2020 III trim
Oro monetario e DSP	-	-	-	-	-	-	-	-	-	-
Biglietti, monete e depositi a vista	1.003.128	1.019.653	1.047.466	1.061.246	1.082.619	-	-	-	-	-
presso IFM	925.181	939.772	965.552	977.466	998.252	-	-	-	-	-
presso altri residenti	38.187	39.362	42.417	44.281	44.870	-	-	-	-	-
presso Resto del mondo	39.759	40.520	39.498	39.498	39.498	-	-	-	-	-
Altri depositi	441.788	440.430	444.438	445.516	441.997	-	-	-	-	-
presso IFM	373.732	373.339	379.323	380.743	378.026	-	-	-	-	-
presso altri residenti	68.056	67.092	65.114	64.773	63.971	-	-	-	-	-
presso Resto del mondo	-	-	-	-	-
Titoli a breve termine	2.129	1.793	1.465	1.563	1.372	-	-	-	-	-
emessi dalle Amm. pubbliche	1.997	1.702	1.368	1.483	1.291	-	-	-	-	-
emessi da altri residenti	-	-	-	-	-
emessi dal Resto del mondo	132	90	97	80	81	-	-	-	-	-
Titoli a medio/lungo termine	263.822	255.268	234.157	240.325	238.069	-	-	-	-	-
emessi da IFM	60.770	56.708	47.313	42.862	41.007	-	-	-	-	-
emessi dalle Amm. centrali: CCT	1.658	751	1.110	1.262	1.529	-	-	-	-	-
emessi dalle Amm. centrali: altri	128.932	124.296	118.145	129.612	131.297	-	-	-	-	-
emessi dalle Amm. locali	4	4	4	4	4	-	-	-	-	-
emessi da altri residenti	2.849	5.772	5.802	2.959	2.822	-	-	-	-	-
emessi dal Resto del mondo	69.610	67.737	61.783	63.625	61.410	-	-	-	-	-
Derivati e stock option di dipendenti	1.056	1.077	1.054	1.040	1.024	34	41	20	17	18
Prestiti a breve termine	12.255	12.477	12.742	12.943	13.044	47.840	48.096	45.434	44.812	43.647
di IFM	-	-	-	-	-	43.774	43.579	41.610	40.455	39.198
di altre Società finanziarie	-	-	-	-	-	4.066	4.517	3.824	4.357	4.449
di Amm. pubbliche	-	-	-	-	-	-	-	-	-	-
di altri residenti	12.255	12.477	12.742	12.943	13.044	-	-	-	-	-
del Resto del mondo	-	-	-	-	-	-	-	-	-	-
Prestiti a medio/lungo termine	-	-	-	-	-	685.635	688.922	690.260	693.835	699.788
di IFM	-	-	-	-	-	588.426	586.948	587.541	591.890	597.587
di altre Società finanziarie	-	-	-	-	-	91.536	96.407	97.242	96.289	96.627
di Amm. pubbliche	-	-	-	-	-	5.673	5.567	5.477	5.656	5.575
di altri residenti	-	-	-	-	-	-	-	-	-	-
del Resto del mondo	-	-	-	-	-	-	-	-	-	-
Azioni e altre partecipazioni	952.730	1.006.059	808.762	912.963	897.471	-	-	-	-	-
emesse da residenti	878.210	928.258	736.379	835.323	818.185	-	-	-	-	-
di cui: azioni quotate	61.443	61.857	48.237	55.622	53.065	-	-	-	-	-
emesse dal Resto del mondo	74.520	77.800	72.383	77.640	79.286	-	-	-	-	-
Quote di fondi comuni	477.591	480.454	423.807	457.415	464.497	-	-	-	-	-
emesse da residenti	203.044	207.316	185.576	193.297	193.797	-	-	-	-	-
emesse dal Resto del mondo	274.547	273.138	238.230	264.118	270.700	-	-	-	-	-
Riserve assicurative e garanzie standard	1.125.478	1.122.794	1.095.121	1.138.187	1.163.364	38.060	38.189	38.318	38.451	38.585
Riserve ramo vita e fondi pensione	1.086.800	1.084.736	1.058.032	1.101.257	1.125.505	38.060	38.189	38.318	38.451	38.585
Altre riserve	38.678	38.058	37.088	36.930	37.859	-	-	-	-	-
Altri conti attivi e passivi	115.974	129.687	114.075	105.452	117.768	176.828	192.850	163.511	165.819	173.572
Crediti commerciali	101.814	112.594	97.593	89.863	101.756	97.569	104.391	89.292	81.426	93.314
Altri	14.160	17.093	16.482	15.589	16.013	79.260	88.459	74.220	84.392	80.258
Totale	4.395.950	4.469.692	4.183.088	4.376.650	4.421.226	948.396	968.097	937.543	942.934	955.610

Famiglie e istituzioni senza scopo di lucro al servizio delle famiglie

(flussi in milioni di euro)

Strumenti finanziari	ATTIVITÀ					PASSIVITÀ				
	2019 III trim	2019 IV trim	2020 I trim	2020 II trim	2020 III trim	2019 III trim	2019 IV trim	2020 I trim	2020 II trim	2020 III trim
Oro monetario e DSP	-	-	-	-	-	-	-	-	-	-
Biglietti, monete e depositi a vista	22.381	16.497	27.813	13.779	21.374	-	-	-	-	-
presso IFM	21.411	14.591	25.780	11.915	20.785	-	-	-	-	-
presso altri residenti	681	1.174	3.055	1.865	588	-	-	-	-	-
presso Resto del mondo	290	732	-1.022	-	-	-	-	-
Altri depositi	1.379	-1.357	4.007	1.078	-3.519	-	-	-	-	-
presso IFM	1.551	-393	5.985	1.419	-2.717	-	-	-	-	-
presso altri residenti	-172	-964	-1.977	-341	-802	-	-	-	-	-
presso Resto del mondo	-	-	-	-	-
Titoli a breve termine	16	-254	-323	96	-209	-	-	-	-	-
emessi dalle Amm. pubbliche	18	-213	-331	114	-211	-	-	-	-	-
emessi da altri residenti	-	-	-	-	-
emessi dal Resto del mondo	-2	-40	8	-17	2	-	-	-	-	-
Titoli a medio/lungo termine	-33.625	-2.925	-11.761	5.640	-7.673	-	-	-	-	-
emessi da IFM	-5.741	-4.807	-4.949	-4.606	-1.484	-	-	-	-	-
emessi dalle Amm. centrali: CCT	-861	-874	351	128	233	-	-	-	-	-
emessi dalle Amm. centrali: altri	-18.358	-145	-4.821	9.650	-4.068	-	-	-	-	-
emessi dalle Amm. locali	-	-	-	-	-
emessi da altri residenti	-6.691	4.450	120	666	-1.119	-	-	-	-	-
emessi dal Resto del mondo	-1.975	-1.549	-2.463	-198	-1.234	-	-	-	-	-
Derivati e stock option di dipendenti	33	33	-16	-16	-16
Prestiti a breve termine	204	222	265	201	100	335	487	-2.547	-501	-672
di IFM	-	-	-	-	-	239	35	-1.853	-1.035	-763
di altre Società finanziarie	-	-	-	-	-	96	451	-693	533	92
di Amm. pubbliche	-	-	-	-	-	-	-	-	-	-
di altri residenti	204	222	265	201	100	-	-	-	-	-
del Resto del mondo	-	-	-	-	-	-	-	-	-	-
Prestiti a medio/lungo termine	-	-	-	-	-	2.526	3.459	1.072	3.667	5.732
di IFM	-	-	-	-	-	1.630	-1.666	798	4.632	5.385
di altre Società finanziarie	-	-	-	-	-	1.001	5.230	364	-1.143	428
di Amm. pubbliche	-	-	-	-	-	-105	-106	-90	179	-81
di altri residenti	-	-	-	-	-	-	-	-	-	-
del Resto del mondo	-	-	-	-	-	-	-	-	-	-
Azioni e altre partecipazioni	-8.449	13.137	-20.513	19.904	-7.803	-	-	-	-	-
emesse da residenti	-8.121	13.676	-21.054	18.440	-8.357	-	-	-	-	-
di cui: azioni quotate	-133	-2.851	4.222	2.656	1.814	-	-	-	-	-
emesse dal Resto del mondo	-328	-539	541	1.464	554	-	-	-	-	-
Quote di fondi comuni	2.981	9.482	3.934	5.669	2.389	-	-	-	-	-
emesse da residenti	-3.602	4.068	7.027	-150	-299	-	-	-	-	-
emesse dal Resto del mondo	6.583	5.414	-3.093	5.819	2.688	-	-	-	-	-
Riserve assicurative e garanzie standard	15.373	-9.966	-4.610	14.053	11.637	128	129	129	133	134
Riserve ramo vita e fondi pensione	14.939	-9.354	-3.644	14.186	10.567	128	129	129	133	134
Altre riserve	434	-612	-966	-133	1.071	-	-	-	-	-
Altri conti attivi e passivi	-3.988	13.709	-15.612	-8.623	12.317	-2.250	16.021	-29.339	2.307	7.753
Crediti commerciali	-3.946	10.781	-15.002	-7.729	11.893	19	6.822	-15.099	-7.865	11.888
Altri	-42	2.928	-610	-894	424	-2.269	9.199	-14.239	10.173	-4.134
Totale	-3.695	38.578	-16.815	51.782	28.597	739	20.096	-30.684	5.606	12.948

Resto del mondo

(consistenze in milioni di euro)

Strumenti finanziari	ATTIVITÀ					PASSIVITÀ				
	2019 III trim	2019 IV trim	2020 I trim	2020 II trim	2020 III trim	2019 III trim	2019 IV trim	2020 I trim	2020 II trim	2020 III trim
Oro monetario e DSP	8.233	8.127	8.192	8.079	7.906	114.592	113.805	122.787	131.453	133.660
Biglietti, monete e depositi a vista	529.670	507.469	570.786	612.590	622.658	218.603	223.032	239.143	224.255	218.008
presso IFM	529.463	507.260	570.571	612.369	622.420	-	-	-	-	-
presso altri residenti	207	209	216	221	238	-	-	-	-	-
presso Resto del mondo	-	-	-	-	-	218.603	223.032	239.143	224.255	218.008
Altri depositi	272.692	271.441	261.481	243.674	229.134	69.083	67.580	71.733	70.665	72.408
presso IFM	272.692	271.441	261.481	243.674	229.134	-	-	-	-	-
presso altri residenti	-	-	-	-	-	-	-	-	-	-
presso Resto del mondo	-	-	-	-	-	69.083	67.580	71.733	70.665	72.408
Titoli a breve termine	82.422	78.391	80.372	92.900	94.308	20.326	22.474	18.019	21.151	17.789
emessi dalle Amm. pubbliche	80.122	76.316	78.230	90.749	92.156	-	-	-	-	-
emessi da altri residenti	2.300	2.075	2.142	2.151	2.152	-	-	-	-	-
emessi dal Resto del mondo	-	-	-	-	-	20.326	22.474	18.019	21.151	17.789
Titoli a medio/lungo termine	1.003.937	997.418	935.554	936.917	973.278	594.917	596.995	584.846	621.900	632.453
emessi da IFM	129.505	129.949	120.173	123.868	126.413	-	-	-	-	-
emessi dalle Amm. centrali:CCT	22.032	19.359	17.106	16.052	17.829	-	-	-	-	-
emessi dalle Amm. centrali: altri	691.259	687.316	650.894	644.813	674.804	-	-	-	-	-
emessi dalle Amm. locali	9.784	9.194	7.869	7.545	7.748	-	-	-	-	-
emessi da altri residenti	151.357	151.600	139.511	144.639	146.484	-	-	-	-	-
emessi dal Resto del mondo	-	-	-	-	-	594.917	596.995	584.846	621.900	632.453
Derivati e stock option di dipendenti	128.242	104.181	118.618	120.320	123.409	72.803	61.179	70.415	68.965	70.653
Prestiti a breve termine	65.513	67.622	83.682	92.222	70.563	64.339	52.869	64.752	58.101	70.150
di IFM	-	-	-	-	-	49.622	37.969	50.749	45.207	55.346
di altre Società finanziarie	-	-	-	-	-	2.683	2.703	3.000	2.214	3.618
di Amm. pubbliche	-	-	-	-	-	-	-	-	-	-
di altri residenti	-	-	-	-	-	12.033	12.196	11.003	10.680	11.185
del Resto del mondo	65.513	67.622	83.682	92.222	70.563	-	-	-	-	-
Prestiti a medio/lungo termine	188.033	185.358	189.354	186.395	188.804	145.389	144.725	145.766	143.758	142.978
di IFM	-	-	-	-	-	72.309	72.486	73.315	72.558	71.706
di altre Società finanziarie	-	-	-	-	-	11.168	11.877	11.565	10.803	10.163
di Amm. pubbliche	-	-	-	-	-	48.883	48.474	48.474	48.441	48.392
di altri residenti	-	-	-	-	-	13.029	11.888	12.411	11.957	12.717
del Resto del mondo	188.033	185.358	189.354	186.395	188.804	-	-	-	-	-
Azioni e altre partecipazioni	581.943	607.780	528.911	554.820	544.832	637.791	649.657	625.263	637.957	646.566
emesse da residenti	581.943	607.780	528.911	554.820	544.832	-	-	-	-	-
di cui: azioni quotate	256.541	276.985	196.543	222.004	207.753	-	-	-	-	-
emesse dal Resto del mondo	-	-	-	-	-	637.791	649.657	625.263	637.957	646.566
Quote di fondi comuni	20.899	22.822	22.646	22.593	22.588	754.724	787.457	698.664	758.874	787.351
emesse da residenti	20.899	22.822	22.646	22.593	22.588	-	-	-	-	-
emesse dal Resto del mondo	-	-	-	-	-	754.724	787.457	698.664	758.874	787.351
Riserve assicurative e garanzie standard	2.292	2.446	2.659	2.716	2.675	41.084	41.188	40.607	40.428	40.342
Riserve ramo vita e fondi pensione	1.146	1.223	1.330	1.358	1.338	36.409	36.425	36.478	36.394	36.218
Altre riserve	1.146	1.223	1.330	1.358	1.338	4.674	4.764	4.129	4.034	4.124
Altri conti attivi e passivi	105.765	109.708	106.500	100.639	103.685	142.795	136.200	137.558	138.502	125.862
Crediti commerciali	84.101	87.086	84.365	80.371	82.082	91.321	92.450	91.910	87.490	89.345
Altri	21.664	22.622	22.135	20.268	21.603	51.474	43.750	45.648	51.011	36.517
Totale	2.989.641	2.962.763	2.908.755	2.973.865	2.983.839	2.876.445	2.897.161	2.819.552	2.916.008	2.958.220

Resto del mondo

(flussi in milioni di euro)

Strumenti finanziari	ATTIVITÀ					PASSIVITÀ				
	2019 III trim	2019 IV trim	2020 I trim	2020 II trim	2020 III trim	2019 III trim	2019 IV trim	2020 I trim	2020 II trim	2020 III trim
Oro monetario e DSP	62	59	22	-65	-31
Biglietti, monete e depositi a vista	24.192	-22.201	63.318	41.804	10.068	-286	4.289	11.384	-16.210	-2.927
presso IFM	24.199	-22.203	63.310	41.798	10.051	-	-	-	-	-
presso altri residenti	-7	2	7	5	17	-	-	-	-	-
presso Resto del mondo	-	-	-	-	-	-286	4.289	11.384	-16.210	-2.927
Altri depositi	-3.245	-116	-10.515	-17.009	-12.794	3.536	-1.731	4.189	-1.529	2.326
presso IFM	-3.245	-116	-10.515	-17.009	-12.794	-	-	-	-	-
presso altri residenti	-	-	-	-	-	-	-	-	-	-
presso Resto del mondo	-	-	-	-	-	3.536	-1.731	4.189	-1.529	2.326
Titoli a breve termine	-467	-3.987	2.093	12.426	1.389	-325	2.401	-4.595	3.317	-3.042
emessi dalle Amm. pubbliche	-1.042	-3.765	2.021	12.415	1.387	-	-	-	-	-
emessi da altri residenti	574	-223	73	11	2	-	-	-	-	-
emessi dal Resto del mondo	-	-	-	-	-	-325	2.401	-4.595	3.317	-3.042
Titoli a medio/lungo termine	29.936	18.697	-33.236	-19.300	19.392	14.521	12.142	7.759	22.046	9.130
emessi da IFM	6.527	2.592	-311	-1.208	2.558	-	-	-	-	-
emessi dalle Amm. centrali: CCT	3.596	-2.605	-1.947	-1.173	1.615	-	-	-	-	-
emessi dalle Amm. centrali: altri	19.780	17.399	-25.603	-14.607	14.271	-	-	-	-	-
emessi dalle Amm. locali	-151	-301	124	-392	9	-	-	-	-	-
emessi da altri residenti	184	1.613	-5.498	-1.920	940	-	-	-	-	-
emessi dal Resto del mondo	-	-	-	-	-	14.521	12.142	7.759	22.046	9.130
Derivati e stock option di dipendenti	-1.161	-526	356	2.259	-706
Prestiti a breve termine	-25.496	465	14.666	7.457	-21.244	3.045	-12.459	13.475	-5.354	10.627
di IFM	-	-	-	-	-	3.636	-11.539	13.616	-5.452	10.328
di altre Società finanziarie	-	-	-	-	-	-32	-47	2	5	5
di Amm. pubbliche	-	-	-	-	-
di altri residenti	-	-	-	-	-	-559	-873	-143	93	295
del Resto del mondo	-25.496	465	14.666	7.457	-21.244	-	-	-	-	-
Prestiti a medio/lungo termine	13.523	-1.459	2.809	-2.101	2.402	3.174	993	638	-513	-323
di IFM	-	-	-	-	-	4.442	516	1.683	-407	-334
di altre Società finanziarie	-	-	-	-	-	-585	1.039	-966	-141	-402
di Amm. pubbliche	-	-	-	-	-	..	-401	..	-34	-49
di altri residenti	-	-	-	-	-	-683	-160	-78	68	461
del Resto del mondo	13.523	-1.459	2.809	-2.101	2.402	-	-	-	-	-
Azioni e altre partecipazioni	3.524	7.444	-6.336	-3.029	-1.421	12.772	5.385	9.726	-2.756	10.556
emesse da residenti	3.524	7.444	-6.336	-3.029	-1.421	-	-	-	-	-
di cui: azioni quotate	1.960	5.242	-7.274	-3.098	-1.606	-	-	-	-	-
emesse dal Resto del mondo	-	-	-	-	-	12.772	5.385	9.726	-2.756	10.556
Quote di fondi comuni	1.796	1.788	-107	-99	-13	11.009	22.468	-3.760	17.075	10.753
emesse da residenti	1.796	1.788	-107	-99	-13	-	-	-	-	-
emesse dal Resto del mondo	-	-	-	-	-	11.009	22.468	-3.760	17.075	10.753
Riserve assicurative e garanzie standard	-595	164	235	55	-26	-239	-340	-655	-252	-154
Riserve ramo vita e fondi pensione	-297	82	118	27	-13	-249	-433	-13	-157	-250
Altre riserve	-297	82	118	27	-13	9	93	-641	-95	97
Altri conti attivi e passivi	-3.093	4.287	-3.405	-5.781	3.040	-2.076	-6.297	1.423	1.036	-2.649
Crediti commerciali	-1.255	3.311	-2.853	-3.989	1.690	-2.139	1.394	-508	-4.381	1.831
Altri	-1.838	976	-552	-1.792	1.350	64	-7.691	1.931	5.417	-4.480
Totale	38.914	4.555	29.879	16.682	88	45.192	26.911	39.608	16.795	34.266

Totale degli strumenti finanziari

(consistenze in milioni di euro)

Strumenti finanziari	2018 IV trim	2019 I trim	2019 II trim	2019 III trim	2019 IV trim	2020 I trim	2020 II trim	2020 III trim
Oro monetario e DSP	103.082	106.168	112.821	122.825	121.932	130.979	139.532	141.566
Biglietti, monete e depositi a vista	2.499.257	2.519.350	2.560.552	2.590.923	2.551.111	2.695.097	2.851.565	2.942.791
presso IFM	2.074.693	2.082.661	2.120.415	2.143.325	2.117.426	2.227.605	2.403.560	2.500.722
presso altri residenti	214.200	223.436	221.712	228.995	210.653	228.349	223.749	224.061
presso Resto del mondo	210.364	213.254	218.425	218.603	223.032	239.143	224.255	218.008
Altri depositi	1.584.996	1.597.006	1.588.421	1.580.640	1.572.894	1.616.792	1.690.283	1.535.554
presso IFM	1.439.519	1.459.184	1.450.293	1.438.791	1.433.481	1.475.195	1.550.088	1.394.370
presso altri residenti	75.636	73.255	72.895	72.766	71.834	69.864	69.530	68.776
presso Resto del mondo	69.842	64.567	65.233	69.083	67.580	71.733	70.665	72.408
Titoli a breve termine	124.744	136.825	138.700	142.092	138.604	138.650	164.268	159.797
emessi dalle Amm. pubbliche	107.340	116.019	116.633	119.465	114.046	118.483	140.891	139.849
emessi da altri residenti	487	1.215	1.687	2.301	2.084	2.149	2.227	2.159
emessi dal Resto del mondo	16.917	19.591	20.379	20.326	22.474	18.019	21.151	17.789
Titoli a medio/lungo termine	3.185.901	3.237.079	3.333.572	3.478.029	3.451.063	3.360.999	3.523.475	3.637.165
emessi da IFM	301.713	307.681	306.230	317.215	312.385	289.202	290.526	284.440
emessi dalle Amm. centrali:CCT	119.026	124.469	128.048	136.462	122.271	124.711	128.812	133.866
emessi dalle Amm. centrali: altri	1.851.865	1.876.807	1.957.552	2.059.296	2.021.293	1.985.642	2.096.426	2.198.978
emessi dalle Amm. locali	14.314	14.208	13.770	13.656	13.237	13.129	12.706	12.534
emessi da altri residenti	357.275	354.505	357.991	356.483	384.882	363.468	373.105	374.895
emessi dal Resto del mondo	541.709	559.409	569.980	594.917	596.995	584.846	621.900	632.453
Derivati e stock option di dipendenti	242.905	275.952	301.488	340.215	272.725	323.347	330.741	298.885
Prestiti a breve termine	638.845	614.907	614.029	600.028	589.442	610.030	568.561	535.022
di IFM	433.582	432.319	431.337	449.046	432.825	442.836	396.574	384.985
di altre Società finanziarie	30.111	27.332	31.225	28.262	31.401	28.640	26.809	27.705
di Amm. pubbliche
di altri residenti	57.229	56.728	57.524	57.207	57.593	54.872	52.957	51.769
del Resto del mondo	117.923	98.529	93.943	65.513	67.622	83.682	92.222	70.563
Prestiti a medio/lungo termine	2.005.284	2.009.105	2.014.294	2.026.771	2.000.674	2.008.258	2.054.542	2.104.520
di IFM	1.376.237	1.371.767	1.370.191	1.361.091	1.325.217	1.338.026	1.388.756	1.431.874
di altre Società finanziarie	283.048	289.166	287.239	295.171	308.037	306.194	304.955	305.510
di Amm. pubbliche	154.543	153.586	152.745	152.778	152.392	143.431	142.528	143.994
di altri residenti	24.796	27.153	29.896	29.698	29.671	31.253	31.908	34.338
del Resto del mondo	166.660	167.432	174.224	188.033	185.358	189.354	186.395	188.804
Azioni e altre partecipazioni	2.829.159	2.918.831	2.916.882	2.962.359	3.043.050	2.688.402	2.826.089	2.790.574
emesse da residenti	2.217.158	2.297.307	2.297.815	2.324.567	2.393.392	2.063.139	2.188.132	2.144.008
di cui: azioni quotate	473.319	507.267	503.000	525.160	555.564	406.366	464.039	447.556
emesse dal Resto del mondo	612.001	621.524	619.067	637.791	649.657	625.263	637.957	646.566
Quote di fondi comuni	1.011.495	1.050.980	1.068.354	1.085.529	1.126.819	1.013.279	1.087.199	1.116.171
emesse da residenti	320.106	326.666	329.259	330.806	339.361	314.615	328.325	328.821
emesse dal Resto del mondo	691.389	724.313	739.095	754.724	787.457	698.664	758.874	787.351
Riserve assicurative e garanzie standard	1.048.595	1.085.536	1.115.132	1.155.203	1.152.795	1.124.592	1.168.706	1.196.932
Riserve ramo vita e fondi pensione	983.408	1.019.519	1.048.270	1.087.946	1.085.959	1.059.362	1.102.616	1.126.843
Altre riserve	65.187	66.016	66.862	67.257	66.837	65.230	66.090	70.089
Altri conti attivi e passivi	959.954	946.678	957.474	950.470	980.818	943.620	945.212	945.522
Crediti commerciali	734.776	731.697	733.009	731.232	741.531	728.931	718.921	734.294
Altri	225.179	214.982	224.465	219.238	239.287	214.689	226.292	211.228
Totale	16.234.217	16.498.418	16.721.719	17.035.085	17.001.926	16.654.044	17.350.172	17.404.501

Totale degli strumenti finanziari

(flussi in milioni di euro)

Strumenti finanziari	2018 IV trim	2019 I trim	2019 II trim	2019 III trim	2019 IV trim	2020 I trim	2020 II trim	2020 III trim
Oro monetario e DSP	65	20	68	62	59	22	-65	-31
Biglietti, monete e depositi a vista	-3.271	22.749	41.001	29.894	-40.277	139.249	155.154	94.564
presso IFM	-9.054	10.198	37.758	22.897	-26.223	110.170	175.963	97.179
presso altri residenti	-1.142	9.236	-1.724	7.284	-18.342	17.695	-4.599	312
presso Resto del mondo	6.925	3.315	4.967	-286	4.289	11.384	-16.210	-2.927
Altri depositi	-46.276	11.369	-8.044	-10.282	-6.326	43.271	75.162	726
presso IFM	-43.728	18.843	-8.211	-13.689	-3.663	41.052	77.024	-846
presso altri residenti	-1.103	-2.381	-360	-129	-932	-1.970	-334	-754
presso Resto del mondo	-1.446	-5.093	527	3.536	-1.731	4.189	-1.529	2.326
Titoli a breve termine	-2.599	11.813	1.957	2.952	-3.333	-49	25.649	-4.264
emessi dalle Amm. pubbliche	-5.537	8.599	625	2.704	-5.519	4.476	22.254	-1.154
emessi da altri residenti	152	745	472	574	-214	70	78	-68
emessi dal Resto del mondo	2.786	2.469	860	-325	2.401	-4.595	3.317	-3.042
Titoli a medio/lungo termine	-21.346	23.797	34.797	-6.287	44.487	-9.982	108.089	61.314
emessi da IFM	-8.737	4.040	-3.363	4.048	-2.924	-7.779	-5.808	1.277
emessi dalle Amm. centrali: CCT	-9.706	4.600	2.545	3.672	-13.949	4.626	2.986	3.487
emessi dalle Amm. centrali: altri	1.631	14.130	33.619	-21.720	20.218	-3.299	83.890	49.268
emessi dalle Amm. locali	-490	-105	-438	-115	-419	-107	-423	-172
emessi da altri residenti	8.327	-1.954	1.192	-6.694	29.418	-11.182	5.398	-1.676
emessi dal Resto del mondo	-12.371	3.087	1.243	14.521	12.142	7.759	22.046	9.130
Derivati e stock option di dipendenti	-1.233	543	-378	564	-707	1.051	-694	-9
Prestiti a breve termine	5.674	-19.587	-7.418	-9.138	-10.946	21.889	-40.490	-33.727
di IFM	-10.140	1.168	405	18.326	-14.097	11.950	-45.408	-10.582
di altre Società finanziarie	4.265	-3.474	1.034	-1.613	3.335	-3.056	-1.041	-503
di Amm. pubbliche
di altri residenti	477	534	-115	-354	-650	-1.672	-1.499	-1.398
del Resto del mondo	11.073	-17.815	-8.741	-25.496	465	14.666	7.457	-21.244
Prestiti a medio/lungo termine	13.134	6.702	7.314	15.149	-22.577	14.720	49.400	51.293
di IFM	-6.991	-2.584	895	-4.407	-34.592	14.987	52.081	44.009
di altre Società finanziarie	25.060	4.359	1.042	5.418	12.900	-2.670	-854	1.285
di Amm. pubbliche	-3.089	-957	-842	33	-379	-1.387	-903	1.466
di altri residenti	-6	2.322	1.228	581	953	982	1.178	2.130
del Resto del mondo	-1.840	3.562	4.991	13.523	-1.459	2.809	-2.101	2.402
Azioni e altre partecipazioni	24.715	11.865	1.686	6.990	33.084	-19.588	5.995	4.583
emesse da residenti	15.471	6.078	3.057	-5.781	27.699	-29.315	8.751	-5.973
di cui: azioni quotate	532	19	32	22	1.813	320	400	1.061
emesse dal Resto del mondo	9.243	5.787	-1.372	12.772	5.385	9.726	-2.756	10.556
Quote di fondi comuni	-4.835	-3.862	8.515	10.165	28.967	-5.811	19.990	10.003
emesse da residenti	3.399	-1.954	1.927	-844	6.499	-2.051	2.915	-750
emesse dal Resto del mondo	-8.234	-1.908	6.588	11.009	22.468	-3.760	17.075	10.753
Riserve assicurative e garanzie standard	12.804	8.919	14.520	15.041	-9.672	-5.120	15.105	14.756
Riserve ramo vita e fondi pensione	13.162	8.079	13.673	14.641	-9.272	-3.526	14.213	10.554
Altre riserve	-358	840	847	400	-399	-1.593	892	4.203
Altri conti attivi e passivi	3.691	-14.239	11.349	-8.469	30.991	-37.329	1.762	10.297
Crediti commerciali	-17.624	-3.910	1.783	-3.131	10.889	-12.699	-9.969	15.331
Altri	21.315	-10.329	9.566	-5.338	20.101	-24.630	11.731	-5.034
Totale	-19.478	60.089	105.367	46.643	43.752	142.323	415.059	209.506

Tutti i fascicoli della collana Statistiche sono disponibili sul sito internet della Banca d'Italia:

<http://www.bancaditalia.it/statistiche/>

Eventuali chiarimenti sui dati contenuti in questa pubblicazione possono essere richiesti

via e-mail all'indirizzo: statistiche@bancaditalia.it

Pubblicazione non soggetta a registrazione ai sensi dell'art. 3 bis della L. 103/2012