

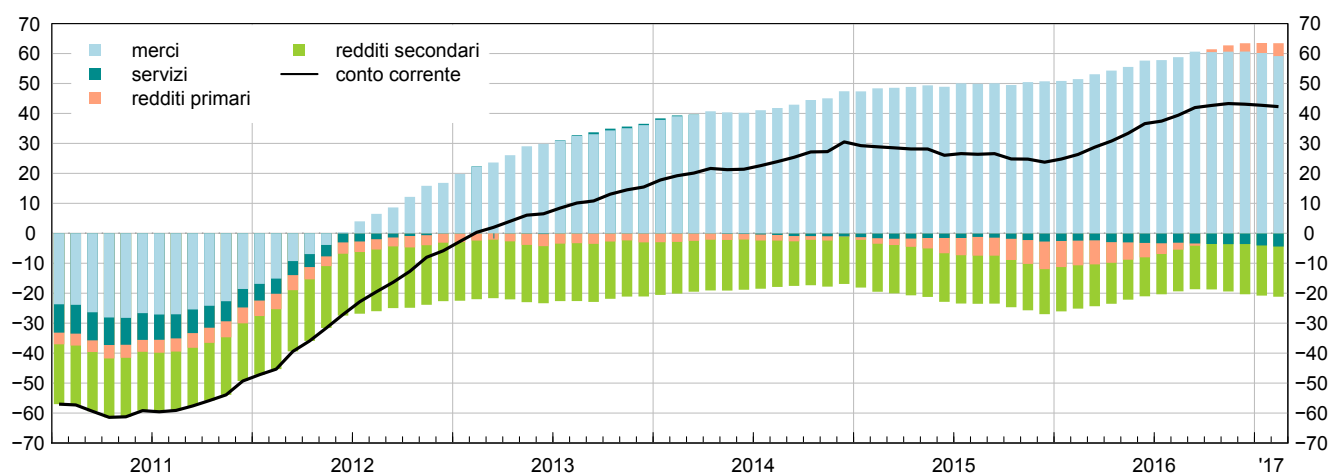
Bilancia dei pagamenti e posizione patrimoniale sull'estero

21 aprile 2017

Per informazioni: statistiche@bancaditalia.it
www.bancaditalia.it/statistiche/index.html

Figura 1

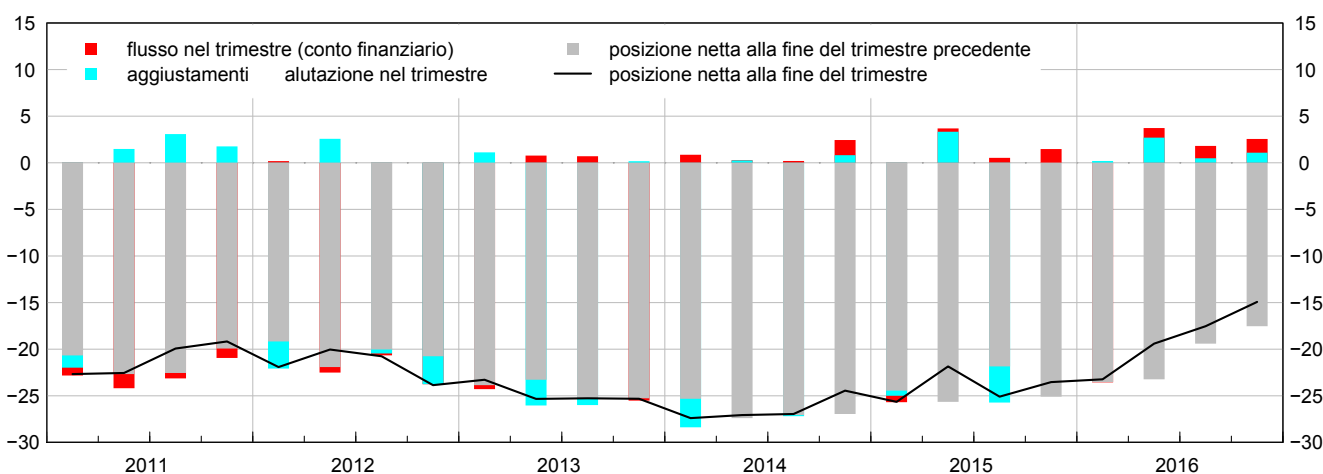
Conto corrente: saldi cumulati sui 12 mesi (miliardi di euro)



Nei dodici mesi terminanti a febbraio 2017 il saldo di conto corrente ha registrato un surplus di 42,3 miliardi di euro (il 2,5 per cento del PIL), da 26,3 nei dodici mesi precedenti; vi hanno contribuito soprattutto il passaggio in surplus del saldo dei redditi primari e l'aumento dell'avanzo delle merci, che ha raggiunto i 59,1 miliardi.

Figura 2

Posizione patrimoniale netta sull'estero (in percentuale del PIL)

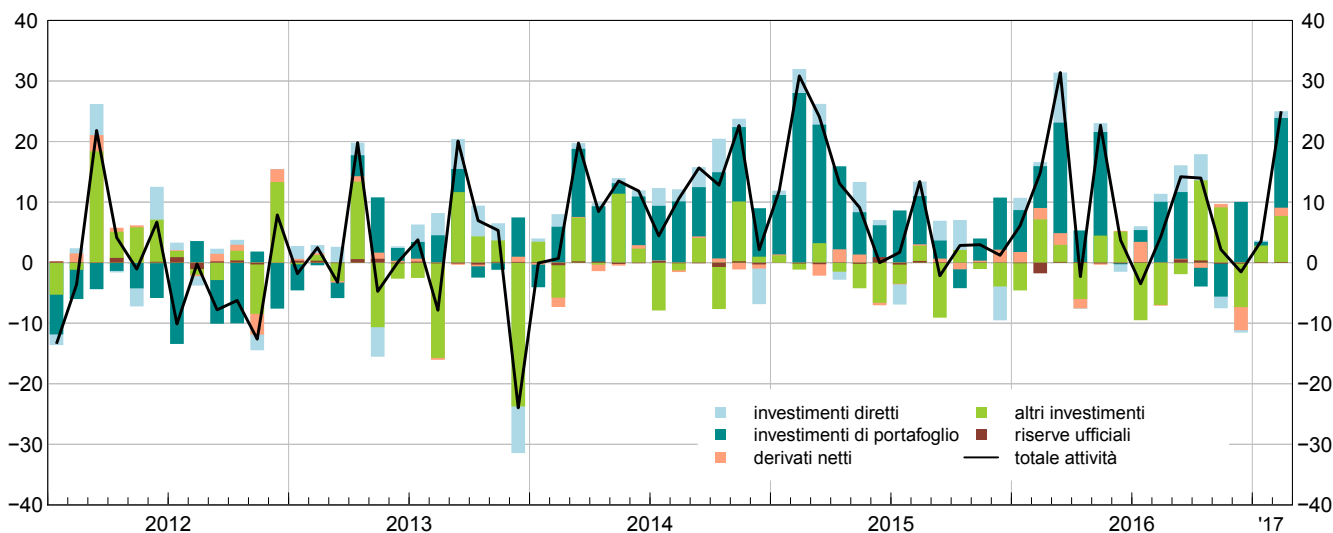


Alla fine del 2016 la posizione patrimoniale netta sull'estero dell'Italia era passiva per 249,6 miliardi di euro (14,9 per cento del PIL). Il miglioramento di circa due punti e mezzo rispetto al terzo trimestre è attribuibile sia all'avanzo di conto corrente e conto capitale sia ad aggiustamenti di valutazione; questi ultimi hanno riguardato soprattutto le passività di portafoglio, in particolare la riduzione del valore di mercato dei titoli pubblici italiani.

Periodo di riferimento: febbraio 2017

Figura 3

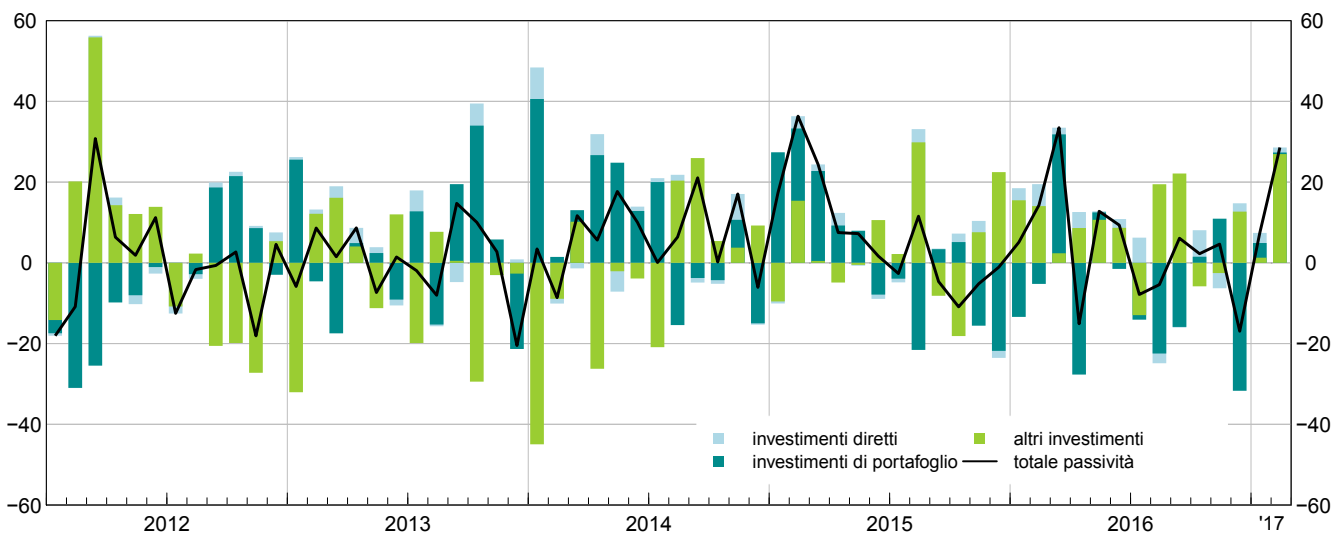
Attività del conto finanziario
(flussi mensili; miliardi di euro)



In febbraio si è registrato un aumento netto delle attività sull'estero per 25,0 miliardi. I deflussi di capitale sono stati determinati dai significativi acquisti di titoli esteri di portafoglio (14,8 miliardi, in particolare quote di fondi e titoli di debito a medio-lungo termine), e dall'aumento delle attività negli altri investimenti (7,6 miliardi), in particolare da parte del settore bancario. Gli investimenti diretti all'estero hanno contribuito in lieve misura (1,1 miliardi).

Figura 4

Passività del conto finanziario
(flussi mensili; miliardi di euro)



In febbraio le passività sull'estero sono aumentate di 28,6 miliardi. Gli afflussi sono dipesi principalmente dall'aumento delle passività sull'estero per altri investimenti (26,9 miliardi) e in misura minore da investimenti diretti in Italia (1,2 miliardi). Le passività di portafoglio sono aumentate in misura trascurabile: gli acquisti da parte dei non residenti di titoli emessi dal settore privato (14,4 miliardi), in particolare dal settore bancario, sono stati quasi interamente compensati dalle vendite nette di titoli pubblici italiani (14,0 miliardi).

Periodo di riferimento: febbraio 2017

Avvertenze

- I. Le elaborazioni, salvo diversa indicazione, sono eseguite dalla Banca d'Italia.
- II. Segni convenzionali:
 - il fenomeno non esiste;
 - il fenomeno esiste ma i dati non si conoscono;
 - .. i dati non raggiungono la cifra significativa dell'ordine minimo considerato.I dati riportati fra parentesi sono provvisori, quelli fra parentesi in corsivo sono stimati.
- III. Le tavole sono contrassegnate, oltre che da un numero progressivo, da un codice alfanumerico che individua in modo univoco il contenuto della tavola nell'archivio elettronico in cui sono memorizzate le informazioni destinate alla diffusione esterna. Analogo codice identifica le diverse grandezze riportate in ciascuna tavola.

Bilancia dei pagamenti e posizione patrimoniale sull'estero

Indice

Avvertenze

Tabella A - Bilancia dei pagamenti

Accesso ai dati in BDS:

Tavola 1a - Bilancia dei pagamenti: saldi	TBP60230
Tavola 1b - Bilancia dei pagamenti: crediti e debiti	TBP60050
Tavola 2a - Conto corrente: saldi	TBP60300
Tavola 2b - Conto corrente: crediti	TBP60310
Tavola 2c - Conto corrente: debiti	TBP60320
Tavola 3 - Viaggi internazionali per motivo: crediti, debiti e saldi	TBP60400
Tavola 4 - Conto finanziario	TBP60085
Tavola 5 - Variazione delle riserve ufficiali	TBP60100
Tavola 6a - Posizione patrimoniale sull'estero: posizioni nette (*)	TIIP0200
Tavola 6b - Posizione patrimoniale sull'estero: attività (*)	TIIP0300
Tavola 6c - Posizione patrimoniale sull'estero: passività (*)	TIIP0400
Tavola 7 - Dettaglio delle passività non azionarie sull'estero (debito estero)	TED60500
Tavola 8 - Indicatori di competitività basati sui prezzi alla produzione di manufatti	TICOM250
Note alle tavole	

Tavole consultabili esclusivamente nella BDS

Conto corrente destagionalizzato	TBP60090
Servizi: saldi	TBP60125
Servizi: crediti	TBP60124
Servizi: debiti	TBP60123
Trasporti: saldi	TBP60600
Trasporti: crediti	TBP60610
Trasporti: debiti	TBP60620
Redditi primari: saldi	TBP60250
Redditi primari: crediti	TBP60240
Redditi primari: debiti	TBP60260
Altri redditi primari, redditi secondari e conto capitale: saldi	TBP60060
Altri redditi primari, redditi secondari e conto capitale: crediti	TBP60070
Altri redditi primari, redditi secondari e conto capitale: debiti	TBP60080
Derivati (netto)	TBP60280
Investimenti di portafoglio: attività	TBP60160
Investimenti di portafoglio: passività	TBP60170
Altri investimenti: attività	TBP60180
Altri investimenti: passività	TBP60270
Posizione patrimoniale sull'estero: rapporti al PIL	TIIP0500
Posizione patrimoniale sull'estero: riserve ufficiali	TRUF0450
Quotazioni dell'euro rispetto alle principali valute estere	TBEXR230

Una breve descrizione della metodologia, delle principali fonti statistiche e delle recenti revisioni metodologiche relative alle serie comprese in questo fascicolo è disponibile nella [Nota metodologica](#) (versione del 19 gennaio 2017).

Per una descrizione più dettagliata della metodologia e delle principali fonti statistiche utilizzate per la produzione delle statistiche sulla bilancia dei pagamenti e la posizione patrimoniale sull'estero dell'Italia, si consulti [Il Manuale della bilancia dei pagamenti e della posizione patrimoniale sull'estero dell'Italia](#).

(*) Nella BDS le tavole sulla posizione patrimoniale sull'estero presentano, limitatamente agli Investimenti di portafoglio e agli Altri investimenti, un maggior dettaglio per strumento e per settore.

Bilancia dei pagamenti e posizione patrimoniale sull'estero

Tabella A

Bilancia dei pagamenti (milioni di euro)

	Febbraio 2016			Febbraio 2017		
	Crediti	Debiti	Saldo	Crediti	Debiti	Saldo
Conto corrente.....	44.339	42.707	1.632	(45.089)	(43.896)	(1.193)
Merci	33.572	28.890	4.682	(33.586)	(29.931)	(3.655)
Servizi	5.775	6.815	-1.040	(5.590)	(6.987)	(-1.398)
Redditi primari.....	3.919	3.971	-52	(4.413)	(3.503)	(910)
Redditi secondari	1.073	3.031	-1.957	(1.500)	(3.475)	(-1.974)
Conto capitale.....	231	258	-26	(158)	(354)	(-196)
	Attività	Passività	Saldo	Attività	Passività	Saldo
Conto finanziario (*).....	14.840	14.272	568	(25.006)	(28.573)	(-3.567)
Investimenti diretti	669	5.437	-4.768	(1.113)	(1.244)	(-131)
Investimenti di portafoglio	6.902	-5.220	12.122	(14.814)	(387)	(14.427)
Derivati (**)	1.882	-	1.882	(1.357)	-	(1.357)
Altri investimenti	7.148	14.055	-6.907	(7.607)	(26.942)	(-19.336)
Riserve ufficiali.....	-1.761	-	-1.761	(115)	-	(115)
Errori e omissioni.....	-	-	-1.038	-	-	(-4.564)
	Cumulato ultimi 12 mesi Febbraio 2016			Cumulato ultimi 12 mesi Febbraio 2017		
	Crediti	Debiti	Saldo	Crediti	Debiti	Saldo
Conto corrente.....	563.371	537.054	26.317	(578.591)	(536.312)	(42.279)
Merci	405.715	354.253	51.462	(413.782)	(354.634)	(59.149)
Servizi	89.404	91.843	-2.439	(91.181)	(95.601)	(-4.420)
Redditi primari.....	53.340	61.586	-8.246	(57.512)	(53.212)	(4.299)
Redditi secondari	14.911	29.372	-14.460	(16.116)	(32.865)	(-16.749)
Conto capitale.....	6.522	3.890	2.632	(2.008)	(4.477)	(-2.470)
	Attività	Passività	Saldo	Attività	Passività	Saldo
Conto finanziario (*).....	87.189	47.249	39.940	(113.663)	(59.280)	(54.383)
Investimenti diretti	12.402	17.605	-5.203	(18.099)	(20.339)	(-2.240)
Investimenti di portafoglio	88.009	-41.366	129.375	(80.326)	(-52.575)	(132.901)
Derivati (**)	6.849	-	6.849	(788)	-	(788)
Altri investimenti	-18.875	71.010	-89.885	(13.563)	(91.517)	(-77.954)
Riserve ufficiali.....	-1.196	-	-1.196	(888)	-	(888)
Errori e omissioni.....	-	-	10.990	-	-	(14.573)

(*) Le attività si riferiscono ai capitali italiani, le passività ai capitali esteri.

(**) I flussi in strumenti derivati sono calcolati solo come saldo, ma, per convenzione, sono riportati tra le attività.

Note sui dati: dati aggiornati al 21 Aprile 2017.

Bilancia dei pagamenti e posizione patrimoniale sull'estero
Tavola 1a

Accesso ai dati:

[TBP60230](#)
Bilancia dei pagamenti: saldi

(milioni di euro)

Periodo	Conto corrente	Conto capitale	Totale conto corrente e conto capitale	Conto finanziario		Errori e omissioni
					di cui: riserve ufficiali	
2014	30.502	3.386	33.888	43.819	-953	9.930
2015	23.734	2.629	26.363	27.440	535	1.077
2016	43.085	-2.117	40.968	63.382	-1.175	22.415
2014 - IV trim	14.958	3.269	18.227	26.403	-773	8.176
2015 - I trim	-2.223	-294	-2.518	-11.210	-388	-8.692
II "	3.581	-378	3.203	5.795	792	2.592
III "	10.273	-13	10.260	8.675	54	-1.586
IV "	12.103	3.314	15.417	24.180	77	8.763
2016 - I trim	2.785	-289	2.496	-486	-1.732	-2.982
II "	11.444	-279	11.165	17.113	-147	5.948
III "	15.629	-608	15.021	22.102	673	7.081
IV "	13.226	-941	12.285	24.653	31	12.368
2015 - feb	103	-23	80	-5.482	-141	-5.563
mar	372	-254	117	-300	-263	-417
apr	2.197	-185	2.012	5.600	64	3.588
mag	611	-183	427	1.863	-197	1.436
giu	774	-10	764	-1.668	926	-2.432
lug	7.840	18	7.857	4.357	-324	-3.500
ago	1.255	22	1.277	1.852	281	575
set	1.179	-52	1.126	2.465	97	1.339
ott	4.092	1.305	5.397	13.739	-30	8.342
nov	2.915	1.163	4.078	8.147	60	4.068
dic	5.096	846	5.942	2.295	47	-3.647
2016 - gen	-1.644	-10	-1.654	1.021	-94	2.675
feb	1.632	-26	1.606	568	-1.761	-1.038
mar	2.796	-252	2.544	-2.076	124	-4.620
apr	4.237	-120	4.117	12.794	105	8.677
mag	3.203	-116	3.086	9.925	-135	6.838
giu	4.005	-42	3.962	-5.605	-117	-9.567
lug	8.681	-171	8.510	4.351	94	-4.159
ago	3.215	-154	3.061	9.656	48	6.595
set	3.733	-284	3.449	8.094	531	4.645
ott	4.806	-224	4.582	11.709	361	7.127
nov	3.541	-222	3.319	-2.472	-168	-5.790
dic	4.879	-494	4.385	15.416	-162	11.031
2017 - gen	(-2.010)	(-193)	(-2.203)	(-3.843)	(92)	(-1.640)
feb	(1.193)	(-196)	(997)	(-3.567)	(115)	(-4.564)

Bilancia dei pagamenti e posizione patrimoniale sull'estero
Tavola 1b
Accesso ai dati:
TBP60050
Bilancia dei pagamenti: crediti e debiti
(milioni di euro)

Periodo	Crediti			Debiti		
	Conto corrente	Conto capitale	Totale conto corrente e conto capitale	Conto corrente	Conto capitale	Totale conto corrente e conto capitale
2014	552.735	6.703	559.438	522.234	3.317	525.550
2015	561.866	6.507	568.373	538.132	3.879	542.011
2016	573.864	2.186	576.050	530.779	4.303	535.083
2014 - IV trim	144.549	4.505	149.054	129.591	1.236	130.827
2015 - I trim	130.632	596	131.228	132.855	891	133.746
II "	146.192	668	146.860	142.610	1.047	143.657
III "	140.291	701	140.992	130.018	714	130.732
IV "	144.751	4.541	149.293	132.648	1.227	133.876
2016 - I trim	131.728	615	132.342	128.943	904	129.846
II "	148.061	406	148.467	136.617	685	137.302
III "	143.629	601	144.230	128.000	1.210	129.209
IV "	150.446	565	151.011	137.220	1.505	138.726
2015 - feb	42.620	227	42.848	42.517	250	42.767
mar	48.931	168	49.099	48.559	423	48.982
apr	46.841	134	46.975	44.644	320	44.963
mag	48.853	145	48.998	48.243	328	48.571
giu	50.498	389	50.887	49.724	399	50.123
lug	55.214	281	55.495	47.374	264	47.638
ago	37.569	226	37.795	36.314	204	36.518
set	47.508	194	47.702	46.330	247	46.576
ott	50.053	1.680	51.733	45.961	375	46.336
nov	47.109	1.530	48.639	44.194	367	44.561
dic	47.589	1.332	48.921	42.493	485	42.979
2016 - gen	38.868	212	39.080	40.511	222	40.733
feb	44.339	231	44.570	42.707	258	42.964
mar	48.521	172	48.692	45.724	424	46.148
apr	47.061	88	47.148	42.824	208	43.032
mag	50.064	98	50.163	46.862	214	47.076
giu	50.936	220	51.156	46.932	262	47.194
lug	53.298	235	53.533	44.617	406	45.023
ago	41.498	199	41.698	38.283	353	38.636
set	48.832	167	48.999	45.099	451	45.550
ott	50.465	192	50.657	45.659	416	46.075
nov	50.080	185	50.264	46.539	407	46.946
dic	49.901	188	50.090	45.022	683	45.705
2017 - gen	(42.845)	(106)	(42.952)	(44.855)	(299)	(45.155)
feb	(45.089)	(158)	(45.247)	(43.896)	(354)	(44.250)

Bilancia dei pagamenti e posizione patrimoniale sull'estero
Tavola 2a

Accesso ai dati:

[TBP60300](#)
Conto corrente: saldi

(milioni di euro)

Periodo	Merci	Servizi			Redditi primari	Redditi secondari
			di cui: trasporti	di cui: viaggi		
2014	47.407	-1.017	-8.286	12.528	-46	-15.841
2015	50.728	-2.750	-8.406	13.544	-9.217	-15.028
2016	60.662	-3.589	-9.273	14.379	2.772	-16.761
2014 - IV trim	15.591	-944	-1.965	1.885	3.540	-3.229
2015 - I trim	9.179	-3.290	-2.194	1.033	-1.053	-7.059
II "	12.079	1.062	-1.943	4.715	-6.617	-2.944
III "	13.214	1.715	-2.116	5.885	-1.881	-2.775
IV "	16.256	-2.237	-2.153	1.911	334	-2.250
2016 - I trim	11.534	-2.884	-2.255	1.089	131	-5.996
II "	16.636	192	-2.564	4.950	-3.395	-1.988
III "	16.204	1.537	-2.181	6.250	2.177	-4.289
IV "	16.289	-2.433	-2.273	2.089	3.858	-4.488
2015 - feb	4.069	-1.165	-683	241	-511	-2.290
mar	4.471	-1.174	-768	580	93	-3.018
apr	4.187	-109	-678	1.033	-835	-1.047
mag	4.570	416	-589	1.757	-3.692	-683
giu	3.322	755	-676	1.925	-2.090	-1.213
lug	8.255	1.078	-723	2.488	-479	-1.014
ago	2.398	320	-741	1.637	-537	-926
set	2.561	317	-652	1.760	-865	-835
ott	5.131	-370	-750	1.309	-90	-579
nov	4.766	-1.046	-724	365	-217	-588
dic	6.359	-821	-680	237	640	-1.083
2016 - gen	760	-765	-756	258	-123	-1.516
feb	4.682	-1.040	-706	260	-52	-1.957
mar	6.093	-1.080	-792	572	306	-2.523
apr	5.408	-713	-1.164	1.067	300	-758
mag	5.794	330	-695	1.938	-2.579	-341
giu	5.434	575	-706	1.946	-1.116	-889
lug	8.422	964	-701	2.521	747	-1.453
ago	3.375	514	-698	1.941	714	-1.389
set	4.406	59	-781	1.788	716	-1.448
ott	4.986	-550	-813	1.296	1.594	-1.224
nov	4.905	-1.090	-780	459	953	-1.227
dic	6.398	-794	-680	334	1.312	-2.037
2017 - gen	(273)	(-1.238)	(-895)	(232)	(442)	(-1.487)
feb	(3.655)	(-1.398)	(-685)	(198)	(910)	(-1.974)

Bilancia dei pagamenti e posizione patrimoniale sull'estero
Tavola 2b

Accesso ai dati:

[TBP60310](#)
Conto corrente: crediti

(milioni di euro)

Periodo	Merci	Servizi			Redditi primari	Redditi secondari
			di cui: trasporti	di cui: viaggi		
2014	389.510	85.902	11.813	34.240	62.121	15.202
2015	405.419	88.599	12.784	35.556	53.009	14.839
2016	410.446	91.569	12.471	36.715	56.549	15.300
2014 - IV trim	101.381	21.190	2.808	6.489	17.847	4.131
2015 - I trim	97.482	17.501	2.810	5.656	12.579	3.070
II "	105.147	23.301	3.368	9.960	13.156	4.588
III "	98.356	26.033	3.548	13.192	12.605	3.298
IV "	104.435	21.764	3.058	6.747	14.669	3.883
2016 - I trim	97.475	18.558	2.836	5.840	12.535	3.160
II "	106.101	23.405	3.285	10.254	14.261	4.295
III "	99.544	27.100	3.444	13.775	13.720	3.264
IV "	107.326	22.505	2.906	6.847	16.034	4.582
2015 - feb	32.394	5.393	872	1.605	3.804	1.030
mar	36.763	6.259	1.032	2.196	4.841	1.068
apr	34.672	7.020	1.082	2.667	4.016	1.132
mag	34.503	7.772	1.101	3.435	4.859	1.719
giu	35.972	8.509	1.185	3.858	4.281	1.737
lug	40.050	9.839	1.324	4.975	4.142	1.183
ago	24.027	8.532	1.089	4.666	4.050	961
set	34.279	7.662	1.135	3.552	4.413	1.154
ott	36.133	8.029	1.146	3.194	4.586	1.306
nov	34.488	6.604	992	1.898	4.751	1.265
dic	33.814	7.132	920	1.655	5.332	1.312
2016 - gen	27.443	6.272	922	1.971	4.150	1.002
feb	33.572	5.775	935	1.649	3.919	1.073
mar	36.460	6.511	979	2.219	4.465	1.085
apr	34.525	7.023	1.133	2.651	4.422	1.091
mag	35.565	7.862	1.035	3.622	4.980	1.657
giu	36.011	8.519	1.117	3.981	4.859	1.547
lug	37.350	10.024	1.251	5.006	4.697	1.228
ago	26.897	9.067	1.105	5.022	4.567	967
set	35.297	8.010	1.088	3.747	4.456	1.070
ott	35.262	8.150	1.052	3.166	5.519	1.534
nov	36.392	6.889	985	1.944	5.302	1.497
dic	35.672	7.465	869	1.737	5.213	1.551
2017 - gen	(30.766)	(6.070)	(758)	(1.989)	(4.618)	(1.390)
feb	(33.586)	(5.590)	(853)	(1.598)	(4.413)	(1.500)

Bilancia dei pagamenti e posizione patrimoniale sull'estero
Tavola 2c

Accesso ai dati:

TBP60320
Conto corrente: debiti

(milioni di euro)

Periodo	Merci	Servizi		Redditi primari	Redditi secondari		
		di cui: trasporti	di cui: viaggi			di cui: rimesse emigrati	
2014	342.104	86.919	20.099	21.713	62.167	31.043	5.334
2015	354.691	91.349	21.190	22.012	62.226	29.867	5.255
2016	349.783	95.158	21.745	22.336	53.777	32.062	5.074
2014 - IV trim	85.790	22.134	4.773	4.604	14.307	7.360	1.310
2015 - I trim	88.303	20.791	5.004	4.624	13.632	10.129	1.140
II "	93.067	22.239	5.312	5.246	19.773	7.532	1.311
III "	85.141	24.318	5.664	7.308	14.486	6.073	1.438
IV "	88.179	24.001	5.211	4.835	14.335	6.133	1.366
2016 - I trim	85.940	21.443	5.092	4.750	12.403	9.156	1.251
II "	89.465	23.214	5.849	5.303	17.655	6.283	1.298
III "	83.341	25.563	5.625	7.525	11.542	7.553	1.318
IV "	91.037	24.938	5.179	4.757	12.176	9.070	1.207
2015 - feb	28.325	6.558	1.556	1.364	4.315	3.320	363
mar	32.292	7.433	1.799	1.616	4.748	4.086	408
apr	30.485	7.129	1.761	1.635	4.851	2.179	402
mag	29.933	7.356	1.690	1.678	8.551	2.402	441
giu	32.649	7.753	1.861	1.932	6.371	2.950	468
lug	31.795	8.761	2.047	2.487	4.621	2.197	467
ago	21.629	8.212	1.830	3.029	4.587	1.886	485
set	31.717	7.345	1.787	1.792	5.278	1.989	486
ott	31.002	8.398	1.895	1.885	4.676	1.885	454
nov	29.722	7.651	1.715	1.533	4.968	1.854	418
dic	27.455	7.952	1.600	1.418	4.692	2.395	494
2016 - gen	26.684	7.037	1.679	1.713	4.273	2.518	411
feb	28.890	6.815	1.642	1.390	3.971	3.031	406
mar	30.367	7.591	1.771	1.647	4.159	3.608	434
apr	29.116	7.737	2.297	1.584	4.122	1.849	411
mag	29.772	7.533	1.730	1.684	7.559	1.998	436
giu	30.577	7.944	1.823	2.035	5.975	2.436	452
lug	28.928	9.059	1.952	2.485	3.949	2.680	431
ago	23.522	8.553	1.803	3.081	3.853	2.355	456
set	30.890	7.951	1.870	1.959	3.740	2.518	431
ott	30.276	8.700	1.865	1.870	3.926	2.758	409
nov	31.487	7.979	1.765	1.484	4.349	2.724	377
dic	29.274	8.259	1.549	1.403	3.901	3.588	420
2017 - gen	(30.493)	(7.308)	(1.653)	(1.758)	(4.177)	(2.877)	(389)
feb	(29.931)	(6.987)	(1.538)	(1.400)	(3.503)	(3.475)	(377)

Viaggi internazionali per motivo: crediti, debiti e saldi

(milioni di euro)

Periodo	Crediti			Debiti			Saldi		
	Lavoro	Motivi personali		Lavoro	Motivi personali		Lavoro	Motivi personali	
			di cui: motivi diversi da cure e studio			di cui: motivi diversi da cure e studio			di cui: motivi diversi da cure e studio
2014	5.819	28.422	27.026	7.377	14.336	12.774	-1.558	14.086	14.252
2015	5.904	29.652	28.491	7.611	14.401	12.859	-1.707	15.251	15.632
2016	5.634	31.081	30.040	7.326	15.010	13.730	-1.692	16.071	16.310
2014 - IV trim.....	1.394	5.095	4.760	1.703	2.900	2.541	-310	2.195	2.218
2015 - I trim.....	1.354	4.303	4.044	1.917	2.707	2.336	-563	1.596	1.708
II "	1.648	8.312	8.012	2.117	3.129	2.749	-469	5.183	5.264
III "	1.489	11.703	11.358	1.786	5.522	5.095	-297	6.182	6.263
IV "	1.413	5.333	5.076	1.792	3.043	2.679	-379	2.290	2.397
2016 - I trim.....	1.349	4.491	4.227	1.825	2.925	2.589	-476	1.566	1.639
II "	1.537	8.716	8.429	2.122	3.181	2.806	-585	5.535	5.624
III "	1.377	12.398	12.135	1.720	5.806	5.432	-343	6.592	6.703
IV "	1.371	5.476	5.248	1.659	3.098	2.904	-288	2.377	2.344
2015 - feb.....	413	1.192	1.115	579	784	671	-167	408	444
mar.....	493	1.704	1.603	793	823	687	-301	880	916
apr.....	564	2.103	2.001	671	963	843	-107	1.140	1.158
mag.....	483	2.952	2.858	708	970	847	-225	1.982	2.011
giu.....	601	3.257	3.154	737	1.196	1.059	-136	2.061	2.095
lug.....	597	4.378	4.244	709	1.778	1.602	-112	2.600	2.641
ago.....	288	4.378	4.288	462	2.566	2.430	-174	1.811	1.857
set.....	604	2.947	2.827	615	1.177	1.063	-11	1.771	1.764
ott.....	633	2.561	2.444	760	1.125	980	-127	1.436	1.464
nov.....	464	1.434	1.354	621	911	797	-158	522	558
dic.....	317	1.338	1.277	411	1.007	902	-94	331	375
2016 - gen.....	467	1.504	1.396	555	1.158	1.005	-89	346	392
feb.....	426	1.224	1.152	528	862	763	-102	362	389
mar.....	457	1.763	1.679	742	905	821	-285	857	858
apr.....	506	2.145	2.065	680	903	792	-175	1.242	1.273
mag.....	505	3.117	3.029	707	977	860	-202	2.140	2.169
giu.....	526	3.454	3.335	735	1.300	1.153	-209	2.154	2.182
lug.....	520	4.486	4.362	674	1.811	1.609	-154	2.675	2.752
ago.....	351	4.671	4.596	433	2.648	2.543	-83	2.023	2.053
set.....	506	3.241	3.177	612	1.347	1.279	-106	1.894	1.898
ott.....	568	2.598	2.543	650	1.220	1.171	-82	1.378	1.372
nov.....	463	1.481	1.358	573	911	814	-110	570	544
dic.....	340	1.398	1.348	436	967	919	-96	430	429
2017 - gen.....	(472)	(1.517)	(1.393)	(549)	(1.208)	(1.092)	(-77)	(309)	(301)
feb.....	(381)	(1.217)	(1.138)	(567)	(833)	(746)	(-186)	(384)	(392)

Bilancia dei pagamenti e posizione patrimoniale sull'estero
Tavola 4

Accesso ai dati:

[TBP60085](#)
Conto finanziario

(milioni di euro)

Periodo	Investimenti diretti		Investimenti di portafoglio		Altri investimenti		Derivati	Variazione delle riserve ufficiali
	all'estero	in Italia	attività	passività	attività	passività		
2014	15.259	12.928	94.152	97.704	17.508	-32.065	-3.581	-953
2015	14.397	11.706	112.020	22.528	-21.351	47.288	3.362	535
2016	19.462	25.032	78.727	-75.210	5.873	92.847	3.163	-1.175
2014 - IV trim.....	1.036	5.166	34.531	-12.378	3.905	18.402	-1.106	-773
2015 - I trim.....	8.118	4.169	57.394	67.550	3.406	6.298	-1.721	-388
II "	4.540	1.854	25.934	9.329	-12.147	5.213	3.072	792
III "	2.345	2.519	19.568	-22.120	-9.734	23.868	710	54
IV "	-607	3.164	9.125	-32.232	-2.876	11.909	1.301	77
2016 - I trim.....	10.971	10.090	32.065	10.840	5.474	31.915	5.581	-1.732
II "	153	6.414	22.182	-27.348	3.601	27.957	-1.653	-147
III "	6.364	3.665	22.977	-39.459	-18.387	28.642	3.321	673
IV "	1.974	4.863	1.503	-19.243	15.185	4.334	-4.086	31
2015 - feb.....	3.970	3.048	28.018	17.894	-1.009	15.383	5	-141
mar.....	3.428	1.629	19.568	22.268	3.224	476	-1.883	-263
apr.....	-1.329	3.123	13.711	9.247	-1.493	-4.876	2.142	64
mag.....	5.004	-211	6.979	7.952	-4.032	-502	1.347	-197
giu.....	865	-1.058	5.244	-7.870	-6.623	10.591	-416	926
lug.....	-3.333	-912	8.625	-3.923	-3.162	2.184	-99	-324
ago.....	2.411	3.276	7.964	-21.573	2.514	29.847	232	281
set.....	3.267	155	2.979	3.376	-9.086	-8.162	577	97
ott.....	4.949	2.097	-3.107	5.143	2.102	-18.141	-1.075	-30
nov.....	47	2.807	3.632	-15.568	-1.051	7.578	276	60
dic.....	-5.602	-1.741	8.601	-21.807	-3.927	22.471	2.099	47
2016 - gen.....	2.026	3.002	6.912	-13.392	-4.490	15.490	1.767	-94
feb.....	669	5.437	6.902	-5.220	7.148	14.055	1.882	-1.761
mar.....	8.275	1.651	18.250	29.453	2.817	2.370	1.932	124
apr.....	-62	3.962	5.214	-27.679	-6.004	8.625	-1.551	105
mag.....	1.459	279	17.114	1.833	4.469	10.659	-210	-135
giu.....	-1.243	2.173	-147	-1.502	5.136	8.673	109	-117
lug.....	632	6.237	1.948	-1.121	-9.508	-12.959	3.341	94
ago.....	1.307	-2.411	10.011	-22.463	-6.983	19.472	-129	48
set.....	4.425	-161	11.018	-15.876	-1.897	22.129	109	531
ott.....	4.313	6.563	-3.090	1.515	13.236	-5.818	-851	361
nov.....	-1.931	-3.764	-5.437	10.936	9.127	-2.533	576	-168
dic.....	-408	2.064	10.029	-31.694	-7.177	12.686	-3.810	-162
2017 - gen.....	(218)	(2.502)	(599)	(3.636)	(2.740)	(1.272)	(-83)	(92)
feb.....	(1.113)	(1.244)	(14.814)	(387)	(7.607)	(26.942)	(1.357)	(115)

Variazione delle riserve ufficiali

(milioni di euro)

Periodo	Acquisizioni nette di attività di riserva								Totale (a)	Aggiustamenti di valutazione (b)	Variazione delle consistenze (a)+(b)
	Oro monetario	Diritti speciali di prelievo	Posizione FMI	Altre attività di riserva							
				Disponibilità liquide e depositi	Titoli	Derivati	Altro	Totale			
2014	6	-831	258	-384	..	-1	-127	-953	12.595	11.642
2015	-170	-1.131	2.686	-1.097	..	247	1.836	535	2.438	2.973
2016	-1.089	-279	-1.575	1.807	..	-39	193	-1.175	10.121	8.946
2014 - IV trim.....	..	2	-573	-344	143	..	-2	-202	-773	2.295	1.522
2015 - I trim.....	..	7	-713	722	-399	..	-7	317	-388	13.266	12.878
II ".....	..	-137	-82	-313	1.187	..	138	1.012	792	-5.843	-5.050
III ".....	..	-43	-246	657	-358	..	44	343	54	-4.382	-4.329
IV ".....	..	3	-90	1.619	-1.527	..	72	164	77	-603	-526
2016 - I trim.....	..	-1.116	-629	-883	908	..	-13	13	-1.732	7.381	5.649
II ".....	..	18	-100	609	-656	..	-18	-66	-147	9.365	9.218
III ".....	..	16	509	77	87	..	-15	149	673	-448	226
IV ".....	..	-7	-59	-1.378	1.468	..	7	97	31	-6.178	-6.147
2015 - feb.	-375	340	-106	233	-141	-2.584	-2.725
mar.	4	-337	376	-302	..	-4	70	-263	3.270	3.007
apr.	-51	..	-395	459	..	51	115	64	-5.326	-5.262
mag.	-5	-60	-364	226	..	6	-132	-197	3.156	2.959
giu.	-80	-23	447	501	..	80	1.029	926	-3.673	-2.747
lug.	-4	-436	1.070	-957	..	4	117	-324	-3.017	-3.340
ago.	172	27	81	108	281	-42	238
set.	-40	18	-440	519	..	40	119	97	-1.323	-1.227
ott.	-91	-46	705	-689	..	91	107	-30	4.016	3.986
nov.	53	-45	-385	440	..	-4	51	60	-1.278	-1.218
dic.	41	..	1.299	-1.278	..	-15	6	47	-3.341	-3.293
2016 - gen.	2	12	-1.625	1.518	..	-2	-109	-94	3.110	3.016
feb.	-1.128	-641	927	-919	8	-1.761	9.556	7.795
mar.	11	..	-185	309	..	-11	113	124	-5.285	-5.162
apr.	-318	423	105	105	2.948	3.053
mag.	3	-67	561	-628	..	-3	-71	-135	-1.956	-2.091
giu.	15	-32	366	-451	..	-15	-99	-117	8.373	8.256
lug.	3	..	-411	504	..	-2	91	94	875	969
ago.	1.083	-1.035	48	48	-1.781	-1.732
set.	13	509	-595	618	..	-13	10	531	458	989
ott.	1	253	158	-50	..	-1	107	361	-1.688	-1.327
nov.	5	-131	-638	600	..	-5	-42	-168	-3.256	-3.424
dic.	-12	-182	-898	918	..	12	32	-162	-1.234	-1.396
2017 - gen.	(..)	(6)	(..)	(-610)	(702)	(..)	(-5)	(87)	(92)	(1.297)	(1.389)
feb.	(..)	(1)	(-40)	(597)	(-443)	(..)	(-1)	(154)	(115)	(5.626)	(5.741)

Posizione patrimoniale sull'estero: posizioni nette*(consistenze a fine periodo in milioni di euro)*

	2015 III trim	2015 IV trim	2016 I trim	2016 II trim	2016 III trim	2016 IV trim
Investimenti diretti						
Azioni e utili reinvestiti	150.644	148.453	154.571	159.422	161.828	152.669
<i>di cui: azioni quotate</i>	-9.267	-16.720	-15.008	-14.351	-14.957	-27.873
Banca centrale.....
Amministrazioni pubbliche.....	667	699	699	699	699	699
Banche	38.973	36.943	40.151	39.164	38.953	44.443
Altri settori.....	111.004	110.810	113.721	119.558	122.176	107.527
Strumenti di debito	-32.637	-28.845	-30.819	-40.717	-41.066	-44.556
Banca centrale.....
Amministrazioni pubbliche.....
Banche
Altri settori.....	-32.637	-28.845	-30.819	-40.717	-41.066	-44.556
Totale.....	118.007	119.608	123.752	118.705	120.762	108.113
Banca centrale.....
Amministrazioni pubbliche.....	667	699	699	699	699	699
Banche	38.973	36.943	40.151	39.164	38.953	44.443
Altri settori.....	78.367	81.965	82.902	78.841	81.110	62.971
Investimenti di portafoglio						
Azioni e fondi comuni	388.318	399.627	426.249	466.801	501.792	494.331
Banca centrale.....	7.303	7.880	7.693	7.569	7.931	8.509
Amministrazioni pubbliche.....	13.953	16.744	16.030	17.725	19.262	20.483
Banche	-73.915	-70.133	-48.175	-30.442	-32.447	-42.620
Altri settori.....	440.978	445.136	450.701	471.949	507.046	507.958
Strumenti di debito	-689.526	-666.249	-662.722	-623.910	-580.667	-535.504
Banca centrale.....	51.867	51.874	53.252	53.946	55.962	55.304
Amministrazioni pubbliche.....	-812.000	-790.792	-833.801	-810.745	-788.104	-752.300
Banche	-84.604	-87.015	-65.336	-57.297	-55.586	-53.136
Altri settori.....	155.211	159.684	183.163	190.185	207.061	214.628
Totale.....	-301.208	-266.621	-236.472	-157.109	-78.876	-41.173
Banca centrale.....	59.170	59.754	60.945	61.516	63.893	63.813
Amministrazioni pubbliche.....	-798.047	-774.048	-817.771	-793.020	-768.842	-731.816
Banche	-158.519	-157.148	-113.511	-87.739	-88.032	-95.756
Altri settori.....	596.189	604.820	633.864	662.134	714.106	722.586
Strumenti derivati						
Banca centrale.....	..	1	2	2
Amministrazioni pubbliche.....	-34.048	-31.914	-37.763	-37.993	-39.066	-32.377
Banche	-17.340	-16.237	-20.473	-21.170	-23.832	-20.509
Altri settori	-2.536	-2.671	-2.733	-2.732	-2.509	-2.292
Totale.....	-53.923	-50.821	-60.969	-61.895	-65.405	-55.177
Altri investimenti						
Banca centrale	-201.705	-216.284	-229.968	-253.931	-319.068	-323.396
Amministrazioni pubbliche.....	56.707	55.958	58.986	56.017	56.054	56.072
Banche	-108.280	-121.237	-119.003	-110.662	-106.126	-102.478
Altri settori	-41.608	-27.865	-46.548	-48.634	-34.923	-20.661
Totale.....	-294.886	-309.428	-336.533	-357.210	-404.064	-390.463
Riserve ufficiali						
Totale.....	120.641	120.116	125.765	134.983	135.208	129.061
Totale posizione netta						
Banca centrale	-21.894	-36.413	-43.258	-57.433	-119.966	-130.520
Amministrazioni pubbliche.....	-774.720	-749.304	-795.849	-774.297	-751.155	-707.422
Banche	-245.166	-257.679	-212.836	-180.407	-179.038	-174.300
Altri settori	630.412	656.249	667.485	689.610	757.784	762.604
Totale	-411.368	-387.147	-384.458	-322.527	-292.374	-249.638

Posizione patrimoniale sull'estero: attività
(consistenze a fine periodo in milioni di euro)

	2015 III trim	2015 IV trim	2016 I trim	2016 II trim	2016 III trim	2016 IV trim
Investimenti diretti						
Azioni e utili reinvestiti	420.618	426.426	428.049	431.429	436.727	434.715
<i>di cui: azioni quotate</i>	18.819	19.003	16.546	14.924	14.220	8.917
Banca centrale.....
Amministrazioni pubbliche.....	667	699	699	699	699	699
Banche	61.706	61.435	61.926	61.154	61.018	64.244
Altri settori.....	358.245	364.291	365.423	369.576	375.009	369.772
Strumenti di debito	125.402	112.997	121.642	119.456	123.241	121.188
Banca centrale.....
Amministrazioni pubbliche.....
Banche
Altri settori.....	125.402	112.997	121.642	119.456	123.241	121.188
Totale.....	546.021	539.423	549.691	550.885	559.968	555.903
Banca centrale.....
Amministrazioni pubbliche.....	667	699	699	699	699	699
Banche	61.706	61.435	61.926	61.154	61.018	64.244
Altri settori.....	483.647	477.288	487.065	489.032	498.250	490.960
Investimenti di portafoglio						
Azioni e fondi comuni	635.098	646.478	633.686	649.112	686.045	701.136
Banca centrale.....	7.303	7.880	7.693	7.569	7.931	8.509
Amministrazioni pubbliche.....	13.953	16.744	16.030	17.725	19.262	20.483
Banche	7.460	7.961	6.424	5.924	6.800	7.455
Altri settori.....	606.383	613.892	603.539	617.894	652.052	664.688
Strumenti di debito	476.120	475.718	503.228	515.676	522.176	518.650
Banca centrale.....	51.867	51.874	53.252	53.946	55.962	55.304
Amministrazioni pubbliche.....	9.165	10.306	10.353	10.489	9.539	9.644
Banche	78.231	74.397	86.401	89.077	80.917	82.086
Altri settori.....	336.857	339.142	353.222	362.163	375.759	371.617
Totale.....	1.111.218	1.122.196	1.136.914	1.164.787	1.208.221	1.219.786
Banca centrale.....	59.170	59.754	60.945	61.516	63.893	63.813
Amministrazioni pubbliche.....	23.118	27.050	26.383	28.214	28.801	30.127
Banche	85.691	82.358	92.825	95.001	87.716	89.541
Altri settori.....	943.239	953.034	956.761	980.057	1.027.811	1.036.304
Strumenti derivati						
Banca centrale.....	..	1	2	2
Amministrazioni pubbliche.....	12.572	12.713	12.769	12.921	12.730	12.857
Banche	83.096	76.293	81.925	81.753	81.007	70.228
Altri settori	9.961	10.230	9.904	9.638	9.656	9.637
Totale.....	105.629	99.237	104.597	104.312	103.395	92.724
Altri investimenti						
Banca centrale	42.654	41.222	41.807	44.441	45.155	44.426
Amministrazioni pubbliche.....	94.251	93.490	96.504	93.521	93.547	93.556
Banche	204.897	203.754	203.065	210.731	191.904	205.122
Altri settori	146.917	141.100	142.118	139.631	140.409	148.020
Totale.....	488.719	479.566	483.494	488.324	471.014	491.124
Riserve ufficiali						
Totale.....	120.641	120.116	125.765	134.983	135.208	129.061
Totale attività						
Banca centrale	222.465	221.093	228.517	240.939	244.257	237.302
Amministrazioni pubbliche.....	130.608	133.952	136.355	135.355	135.778	137.240
Banche	435.391	423.840	439.740	448.639	421.645	429.135
Altri settori	1.583.764	1.581.651	1.595.849	1.618.358	1.676.126	1.684.921
Totale	2.372.228	2.360.537	2.400.460	2.443.291	2.477.807	2.488.599

Posizione patrimoniale sull'estero: passività

(consistenze a fine periodo in milioni di euro)

	2015 III trim	2015 IV trim	2016 I trim	2016 II trim	2016 III trim	2016 IV trim
Investimenti diretti						
Azioni e utili reinvestiti	269.974	277.973	273.478	272.007	274.899	282.046
<i>di cui: azioni quotate</i>	28.086	35.722	31.554	29.275	29.178	36.789
Banca centrale.....	-	-	-	-	-	-
Amministrazioni pubbliche.....
Banche	22.734	24.492	21.775	21.989	22.066	19.801
Altri settori.....	247.240	253.480	251.703	250.018	252.833	262.245
Strumenti di debito	158.040	141.843	152.461	160.173	164.307	165.744
Banca centrale.....	-	-	-	-	-	-
Amministrazioni pubbliche.....
Banche
Altri settori.....	158.040	141.843	152.461	160.173	164.307	165.744
Totale.....	428.014	419.815	425.938	432.180	439.206	447.789
Banca centrale.....	-	-	-	-	-	-
Amministrazioni pubbliche.....
Banche	22.734	24.492	21.775	21.989	22.066	19.801
Altri settori.....	405.280	395.323	404.163	410.191	417.140	427.989
Investimenti di portafoglio						
Azioni e fondi comuni	246.780	246.851	207.437	182.311	184.253	206.804
Banca centrale.....
Amministrazioni pubbliche.....
Banche	81.375	78.094	54.599	36.366	39.246	50.075
Altri settori.....	165.405	168.757	152.838	145.945	145.007	156.729
Strumenti di debito	1.165.646	1.141.967	1.165.949	1.139.586	1.102.844	1.054.154
Banca centrale.....
Amministrazioni pubbliche.....	821.165	801.098	844.154	821.234	797.643	761.943
Banche	162.835	161.412	151.737	146.374	136.502	135.222
Altri settori.....	181.646	179.457	170.058	171.978	168.698	156.989
Totale.....	1.412.426	1.388.818	1.373.386	1.321.897	1.287.097	1.260.958
Banca centrale.....
Amministrazioni pubbliche.....	821.165	801.098	844.154	821.234	797.643	761.943
Banche	244.211	239.506	206.336	182.740	175.749	185.297
Altri settori.....	347.051	348.214	322.897	317.923	313.705	313.718
Strumenti derivati						
Banca centrale.....
Amministrazioni pubbliche.....	46.620	44.627	50.532	50.914	51.796	45.234
Banche	100.435	92.530	102.398	102.923	104.838	90.738
Altri settori	12.497	12.901	12.637	12.370	12.165	11.929
Totale.....	159.551	150.057	165.566	166.207	168.800	147.901
Altri investimenti						
Banca centrale	244.359	257.506	271.775	298.372	364.223	367.822
Amministrazioni pubbliche.....	37.544	37.531	37.518	37.504	37.494	37.484
Banche.....	313.178	324.991	322.068	321.394	298.030	307.601
Altri settori	188.525	168.965	188.666	188.265	175.332	168.681
Totale.....	783.605	788.994	820.027	845.534	875.079	881.588
Totale passività						
Banca centrale	244.359	257.506	271.775	298.372	364.223	367.822
Amministrazioni pubbliche.....	905.328	883.256	932.203	909.652	886.933	844.662
Banche.....	680.557	681.519	652.576	629.046	600.683	603.436
Altri settori	953.352	925.403	928.363	928.748	918.342	922.317
Totale	2.783.596	2.747.684	2.784.918	2.765.818	2.770.181	2.738.237

Dettaglio delle passività non azionarie sull'estero (debito estero)*(consistenze a fine periodo in milioni di euro)*

	2016 I trim	2016 II trim	2016 III trim	2016 IV trim
Amministrazioni pubbliche	881.672	858.737	835.136	799.427
Breve termine	46.373	51.550	56.093	69.762
Valute e depositi
Strumenti di debito.....	46.366	51.543	56.087	69.756
Prestiti
Crediti commerciali.....	7	7	6	6
Altre passività
Lungo termine	835.299	807.187	779.043	729.665
Diritti speciali di prelievo.....
Valute e depositi
Strumenti di debito.....	797.788	769.691	741.556	692.188
Prestiti	37.306	37.304	37.304	37.302
Crediti commerciali.....	2	2	2	2
Altre passività	203	190	181	173
Banca centrale	271.775	298.372	364.223	367.822
Breve termine	263.637	290.086	355.999	359.435
Valute e depositi	263.637	290.086	355.999	359.435
Strumenti di debito.....
Prestiti
Crediti commerciali.....
Altre passività
Lungo termine	8.138	8.286	8.224	8.387
Diritti speciali di prelievo.....	8.138	8.286	8.224	8.387
Valute e depositi
Strumenti di debito.....
Prestiti
Crediti commerciali.....
Altre passività
Banche	473.808	467.771	434.532	442.822
Breve termine	188.083	197.586	175.870	185.023
Valute e depositi	186.231	195.623	173.980	182.096
Strumenti di debito.....	80	142	208	1.009
Prestiti
Crediti commerciali.....	92	63	143	101
Altre passività	1.680	1.758	1.539	1.817
Lungo termine	285.725	270.185	258.662	257.799
Valute e depositi	134.068	123.953	122.368	123.586
Strumenti di debito.....	151.657	146.232	136.294	134.213
Prestiti
Crediti commerciali.....
Altre passività
Altri settori	358.701	360.219	344.008	325.647
Breve termine	122.199	125.600	112.361	106.247
Valute e depositi
Strumenti di debito.....
Prestiti	88.047	90.231	76.696	67.558
Crediti commerciali.....	32.190	33.591	33.944	36.975
Altre passività	1.962	1.778	1.721	1.714
Lungo termine	236.502	234.619	231.647	219.400
Valute e depositi
Strumenti di debito.....	170.058	171.978	168.698	156.989
Prestiti	55.542	52.153	52.317	51.374
Crediti commerciali.....	2.307	2.231	2.275	2.433
Altre passività	8.595	8.257	8.357	8.604
Investimenti diretti: prestiti infragruppo	152.461	160.173	164.307	165.744
Passività non azionarie verso investitori diretti	56.655	58.676	55.077	52.879
Passività non azionarie verso imprese oggetto di investimento diretto.....	51.382	53.562	54.254	54.580
Passività non azionarie verso imprese sorelle	44.424	47.935	54.976	58.285
Totale	2.138.417	2.145.272	2.142.206	2.101.462

Bilancia dei pagamenti e posizione patrimoniale sull'estero

Tavola 8

Accesso ai dati:

[TICOM250](#)

Indicatori di competitività basati sui prezzi alla produzione di manufatti

(rispetto a 61 paesi partner; dati medi nel periodo; indici, 1999=100)

Periodo	Stati Uniti	Giappone	Germania	Francia	Italia	Regno Unito	Canada
	S555450M	S341692M	S407928M	S456966M	S522018M	S572267M	S605040M
2014	100,0	68,4	91,3	96,1	100,3	80,3	109,9
2015	109,7	65,6	89,2	92,4	97,5	83,6	102,8
2016	111,4	73,8	91,3	92,9	98,6	77,8	101,4
2014 - IV trim	103,3	65,8	91,0	94,7	99,6	81,0	108,7
2015 - I trim	107,1	65,5	89,1	92,4	97,6	83,4	104,4
II "	108,0	64,1	87,5	91,7	96,3	82,9	105,0
III "	111,6	65,6	89,8	92,7	97,9	83,9	101,2
IV "	112,3	67,3	90,6	92,8	97,9	84,2	100,5
2016 - I trim	113,1	71,3	92,4	93,5	99,2	81,6	98,8
II "	109,9	73,1	91,4	93,2	98,7	79,8	102,7
III "	110,2	77,2	91,0	92,6	98,5	75,4	102,3
IV "	112,7	73,5	90,3	92,2	97,9	74,4	101,7
2015 - gen.	105,6	65,5	90,4	93,1	98,6	82,4	105,4
feb.	107,1	65,8	89,5	92,9	98,2	83,8	104,1
mar.	108,6	65,1	87,3	91,1	96,2	84,1	103,6
apr.	107,5	65,1	86,6	90,9	95,4	83,6	104,8
mag.	107,6	64,0	87,6	91,8	96,4	82,3	105,6
giu.	108,9	63,1	88,4	92,3	97,1	82,7	104,6
lug.	111,1	64,2	88,4	92,0	96,8	83,9	102,3
ago.	112,3	65,2	90,1	92,7	98,1	84,4	100,7
set.	111,4	67,3	91,0	93,4	98,9	83,5	100,5
ott.	111,0	67,3	91,0	93,4	98,7	83,6	101,8
nov.	112,8	67,0	89,7	92,2	97,1	84,9	101,1
dic.	112,9	67,7	90,9	92,7	98,1	84,1	98,6
2016 - gen.	114,9	70,3	92,3	93,3	99,0	82,7	96,5
feb.	113,5	72,0	93,2	94,1	99,8	81,6	98,7
mar.	110,9	71,5	91,9	93,3	98,8	80,4	101,2
apr.	109,1	71,9	91,8	93,3	98,7	79,6	102,5
mag.	109,9	72,3	91,5	93,3	98,9	80,5	102,5
giu.	110,7	75,1	91,0	92,9	98,6	79,4	103,0
lug.	111,2	76,6	90,9	92,5	98,4	75,8	102,6
ago.	109,3	77,9	91,2	92,7	98,6	75,1	102,5
set.	109,9	77,1	91,0	92,6	98,5	75,3	101,8
ott.	111,2	76,5	90,6	92,7	98,3	73,0	101,6
nov.	113,1	74,6	90,6	92,2	98,0	74,4	101,2
dic.	113,7	69,5	89,6	91,8	97,4	75,9	102,5
2017 - gen.	113,0	69,7	89,7	91,7	97,6	74,7	103,6

Bilancia dei pagamenti e posizione patrimoniale sull'estero

 (segue) **Tavola 8**

Accesso ai dati:

[TICOM250](#)
Indicatori di competitività basati sui prezzi alla produzione di manufatti

(rispetto a 61 paesi partner; dati medi nel periodo; indici, 1999=100)

Periodo	Spagna	Paesi Bassi	Belgio	Cina	Brasile	Corea del Sud	Turchia	Polonia
	S683602M	S722874M	S798020M	S931563M	S076798M	S170725M	S273344M	S357110M
2014.....	110,3	119,5	111,0	95,8	187,4	97,2	121,3	98,9
2015.....	107,2	109,8	102,4	103,1	158,4	95,6	121,8	96,8
2016.....	107,9	109,7	102,2	97,9	174,7	92,0	114,5	95,2
2014 - IV trim.....	109,2	115,4	107,6	99,0	180,2	96,6	126,6	97,8
2015 - I trim.....	106,9	109,3	102,5	102,7	173,5	97,8	128,4	96,7
II ".....	107,0	110,2	103,5	104,5	164,0	97,7	121,4	97,3
III ".....	107,9	110,6	102,5	103,7	148,7	93,0	117,9	97,0
IV ".....	107,2	109,0	101,0	101,4	147,3	94,0	119,3	96,4
2016 - I trim.....	107,4	108,0	99,1	100,1	156,2	90,2	119,9	95,7
II ".....	108,1	109,2	101,7	99,9	170,6	90,4	117,3	95,2
III ".....	108,0	110,2	102,8	96,1	186,1	93,7	114,9	95,5
IV ".....	107,9	111,3	105,1	95,5	185,9	93,5	105,9	94,5
2015 - gen.....	107,2	109,4	102,2	102,8	184,8	98,2	132,0	96,2
feb.....	107,4	109,7	102,8	100,7	175,1	97,8	128,0	97,3
mar.....	106,1	108,7	102,6	104,7	160,5	97,4	125,1	96,5
apr.....	105,9	108,8	102,2	105,3	166,4	98,8	122,4	97,9
mag.....	107,2	110,5	104,2	104,4	163,5	97,4	121,8	97,3
giu.....	107,8	111,3	104,1	103,7	161,9	96,7	120,0	96,8
lug.....	107,3	110,5	102,9	103,1	159,9	94,7	122,1	96,7
ago.....	108,0	110,8	102,3	103,5	148,8	92,5	117,9	96,9
set.....	108,4	110,4	102,4	104,5	137,5	91,7	113,7	97,3
ott.....	108,1	109,8	102,1	101,0	141,3	94,4	117,0	96,8
nov.....	106,5	108,7	100,7	101,3	150,0	94,6	121,4	96,0
dic.....	107,0	108,5	100,2	101,7	150,4	93,1	119,6	96,4
2016 - gen.....	107,3	108,0	98,7	100,6	150,1	91,2	118,8	95,0
feb.....	107,6	108,3	98,9	98,6	155,2	89,4	120,4	95,7
mar.....	107,4	107,7	99,7	101,1	163,4	90,0	120,5	96,5
apr.....	107,9	108,3	100,2	101,1	166,5	91,4	120,1	96,2
mag.....	108,2	109,2	102,1	101,1	169,0	89,5	115,4	94,9
giu.....	108,4	110,2	102,9	97,5	176,5	90,4	116,3	94,5
lug.....	108,0	110,7	102,6	95,3	185,1	93,0	115,8	94,3
ago.....	108,2	109,5	102,5	96,2	188,0	94,1	114,8	96,3
set.....	107,8	110,3	103,4	96,9	185,2	94,0	114,2	96,0
ott.....	108,2	111,6	104,8	94,2	190,2	94,3	111,4	96,2
nov.....	107,7	111,0	104,8	94,8	183,8	93,5	106,0	94,5
dic.....	107,7	111,5	105,7	97,6	183,6	92,9	100,3	92,7
2017 - gen.....	108,3	112,9	106,7	97,3	191,3	92,6	92,3	94,0

Bilancia dei pagamenti e posizione patrimoniale sull'estero

Note alle tavole

Le tavole sono esposte in ordine di codice. Per ciascuna tavola sono riportate le note relative.

TBP60085 - Conto finanziario

I dati della bilancia dei pagamenti dell'Italia sono rilevati dal 2013 sulla base degli standard internazionali previsti dal sesto manuale della Bilancia dei pagamenti e della posizione patrimoniale sull'estero (BPM6) pubblicato dal Fondo Monetario Internazionale e ricostruiti per i periodi antecedenti per garantirne la continuità. Dal gennaio 2009 i dati relativi agli investimenti di portafoglio sono ricavati, titolo per titolo, come differenza delle consistenze mensili in titoli esteri detenuti da residenti (attività) e da non residenti (passività), in quantità o valore nominale, valutata al prezzo medio del titolo nel periodo di riferimento. Le fonti utilizzate per la determinazione delle consistenze in titoli esteri sono le segnalazioni, in forma anonima e titolo per titolo, da parte dei depositari residenti (principalmente banche) sui titoli in custodia per conto degli investitori, integrate dalle segnalazioni delle banche e dei fondi comuni monetari residenti e della Banca d'Italia sui titoli di loro proprietà, e da una rilevazione campionaria sulle attività detenute all'estero dagli operatori non bancari.

TBP60300 - Conto corrente: saldi

I dati sono rilevati dal 2013 secondo gli standard internazionali previsti dal sesto manuale della Bilancia dei pagamenti e della posizione patrimoniale sull'estero (BPM6), pubblicato dal Fondo Monetario Internazionale, e ricostruiti per i periodi precedenti per garantirne la continuità.

TBP60310 - Conto corrente: crediti

I dati sono rilevati dal 2013 secondo gli standard internazionali previsti dal sesto manuale della Bilancia dei pagamenti e della posizione patrimoniale sull'estero (BPM6), pubblicato dal Fondo Monetario Internazionale, e ricostruiti per i periodi precedenti per garantirne la continuità.

TBP60320 - Conto corrente: debiti

I dati sono rilevati dal 2013 secondo gli standard internazionali previsti dal sesto manuale della Bilancia dei pagamenti e della posizione patrimoniale sull'estero (BPM6), pubblicato dal Fondo Monetario Internazionale, e ricostruiti per i periodi precedenti per garantirne la continuità.

TBP60400 - Viaggi internazionali per motivo: crediti, debiti e saldi

I dati provengono dall'indagine campionaria sul turismo internazionale dell'Italia, effettuata dalla Banca d'Italia su base mensile dal 1996. Questa indagine consiste nell'intervistare un campione di viaggiatori in entrata e in uscita presso le frontiere. Sono effettuate due tipologie principali di rilevazioni ogni anno: circa 150.000 interviste dirette per raccogliere informazioni sulle spese, le caratteristiche e i comportamenti dei viaggiatori e circa 1.500.000 operazioni di conteggio per disaggregare il numero complessivo di viaggiatori - ricavato da fonti amministrative - per paese di residenza.

TED60500 - Dettaglio delle passività non azionarie sull'estero (debito estero)

I dati sono compilati sulla base del sesto manuale del FMI e pertanto sono coerenti con quelli relativi alla Posizione netta sull'estero. La consistenza del debito estero rappresenta un sottoinsieme del passivo della posizione verso l'estero in quanto la prima non comprende i derivati, le azioni e gli utili reinvestiti. Parziali differenze tra i due sistemi di statistiche sono dovute al diverso grado di provvisorietà dei dati. A partire dai dati relativi a dicembre 2008, gli investimenti di portafoglio sono calcolati sulla segnalazione in forma anonima - da parte dei depositari delle consistenze "titolo per titolo" custodite per conto degli investitori.

Bilancia dei pagamenti e posizione patrimoniale sull'estero

TICOM250 - Indicatori di competitività basati sui prezzi alla produzione di manufatti (rispetto a 61 paesi partner; dati medi nel periodo; indici 1999=100)

Nella tavola sono riportati gli indicatori di competitività calcolati sulla base dei prezzi alla produzione dei manufatti di 62 paesi. Per il metodo di calcolo cfr: A. Felettigh, C. Giordano, G. Oddo e V. Romano, *Reassessing price-competitiveness indicators of the four largest euro-area countries and of their main trading partners*, Banca d'Italia, Questioni di economia e finanza, 280, luglio 2015. Eventuali differenze tra i dati mensili, trimestrali e annuali dipendono da arrotondamenti.

TIIP0200 - Posizione patrimoniale sull'estero: posizioni nette

I dati sono rilevati dal 2013 sulla base degli standard internazionali previsti dal sesto manuale della Bilancia dei pagamenti e della posizione patrimoniale sull'estero (BPM6) pubblicato dal Fondo Monetario Internazionale e ricostruiti per i periodi antecedenti per garantirne la continuità. Si vedano le note alle tavole TIIP0300 e TIIP0400.

TIIP0300 - Posizione patrimoniale sull'estero: attività

I dati sono rilevati dal 2013 sulla base degli standard internazionali previsti dal sesto manuale della Bilancia dei pagamenti e della posizione patrimoniale sull'estero (BPM6) pubblicato dal Fondo Monetario Internazionale e ricostruiti per i periodi antecedenti per garantirne la continuità. A partire dai dati relativi a dicembre 2007, la posizione patrimoniale sull'estero dell'Italia viene prodotta sulla base di un sistema di raccolta e compilazione delle statistiche incentrato sulla rilevazione delle consistenze; le serie per i periodi antecedenti sono state riviste per adeguarne la continuità con i nuovi dati. A partire dai dati relativi a dicembre 2008, gli investimenti di portafoglio sono calcolati sulla base della segnalazione - in forma anonima - da parte dei depositari delle consistenze "titolo per titolo" custodite per conto degli investitori.

TIIP0400 - Posizione patrimoniale sull'estero: passività

I dati sono rilevati dal 2013 sulla base degli standard internazionali previsti dal sesto manuale della Bilancia dei pagamenti e della posizione patrimoniale sull'estero (BPM6) pubblicato dal Fondo Monetario Internazionale e ricostruiti per i periodi antecedenti per garantirne la continuità. A partire dai dati relativi a dicembre 2007, la posizione patrimoniale sull'estero dell'Italia viene prodotta sulla base di un sistema di raccolta e compilazione delle statistiche incentrato sulla rilevazione delle consistenze; le serie per i periodi antecedenti sono state riviste per adeguarne la continuità con i nuovi dati. A partire dai dati relativi a dicembre 2008, gli investimenti di portafoglio sono calcolati sulla base della segnalazione - in forma anonima - da parte dei depositari delle consistenze "titolo per titolo" custodite per conto degli investitori.

Dal Supplemento di novembre 2013, le consistenze in derivati al passivo delle Amministrazioni centrali riportate nella posizione patrimoniale sull'estero incorporano nuove informazioni relative a operazioni con banche estere, divenute disponibili a seguito di un accordo di cooperazione con il Ministero dell'Economia e delle Finanze nell'ambito del quale sono stati elaborati metodi di stima coerenti con le definizioni richieste dalla contabilità nazionale e dalla Bilancia dei pagamenti. Poiché la consistenza passiva è dovuta esclusivamente a variazioni di valutazione, non è stata apportata alcuna correzione ai dati di flusso della bilancia dei pagamenti.

Tutti i fascicoli della collana Statistiche sono disponibili sul sito internet della Banca d'Italia:

<http://www.bancaditalia.it/statistiche/>

Eventuali chiarimenti sui dati contenuti in questa pubblicazione possono essere richiesti

via e-mail all'indirizzo: statistiche@bancaditalia.it

Pubblicazione non soggetta a registrazione ai sensi dell'art. 3 bis della L. 103/2012