

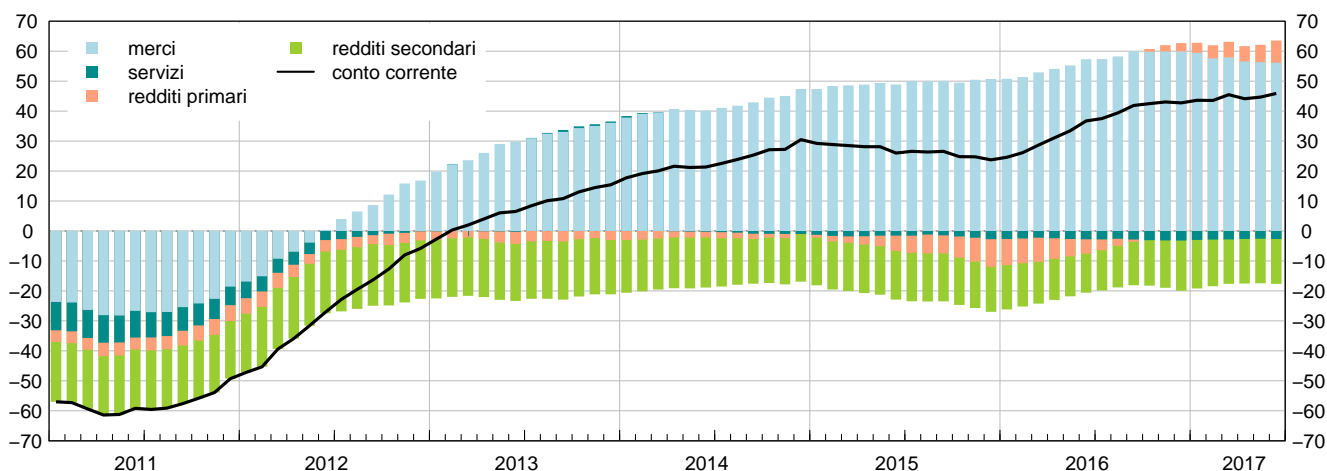
# Bilancia dei pagamenti e posizione patrimoniale sull'estero

18 agosto 2017

Per informazioni: [statistiche@bancaditalia.it](mailto:statistiche@bancaditalia.it)  
[www.bancaditalia.it/statistiche/index.html](http://www.bancaditalia.it/statistiche/index.html)

**Figura 1**

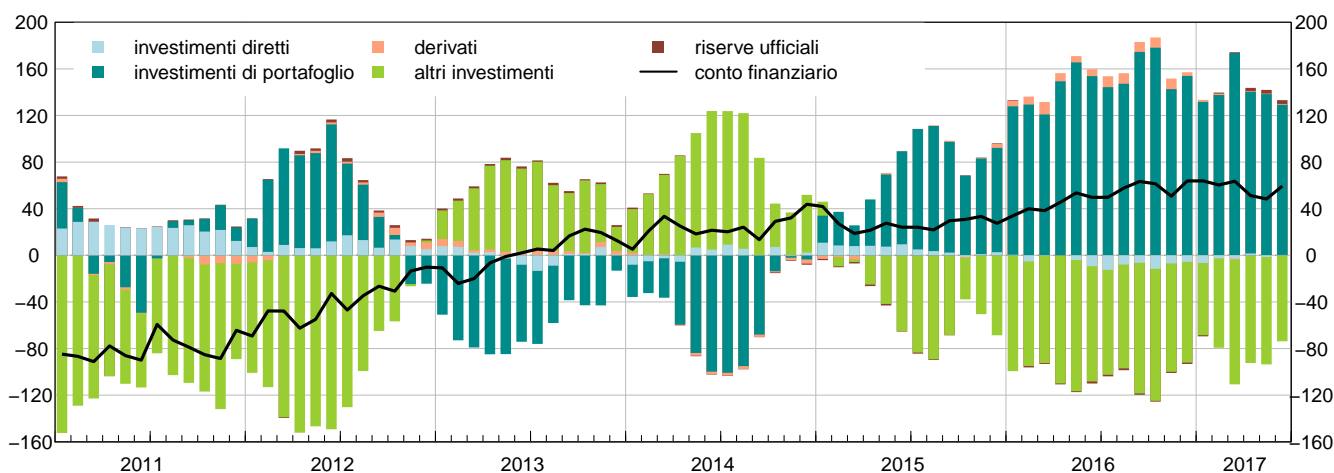
## Conto corrente: saldi cumulati sui 12 mesi (miliardi di euro)



Nei dodici mesi terminanti in giugno 2017 il saldo di conto corrente ha registrato un avanzo di 45,9 miliardi di euro (il 2,7 per cento del PIL), rispetto a 36,7 miliardi nei dodici mesi terminanti in giugno 2016. Il miglioramento è dovuto al passaggio in surplus del saldo dei redditi primari (a 7,4 miliardi, da -4,8).

**Figura 2**

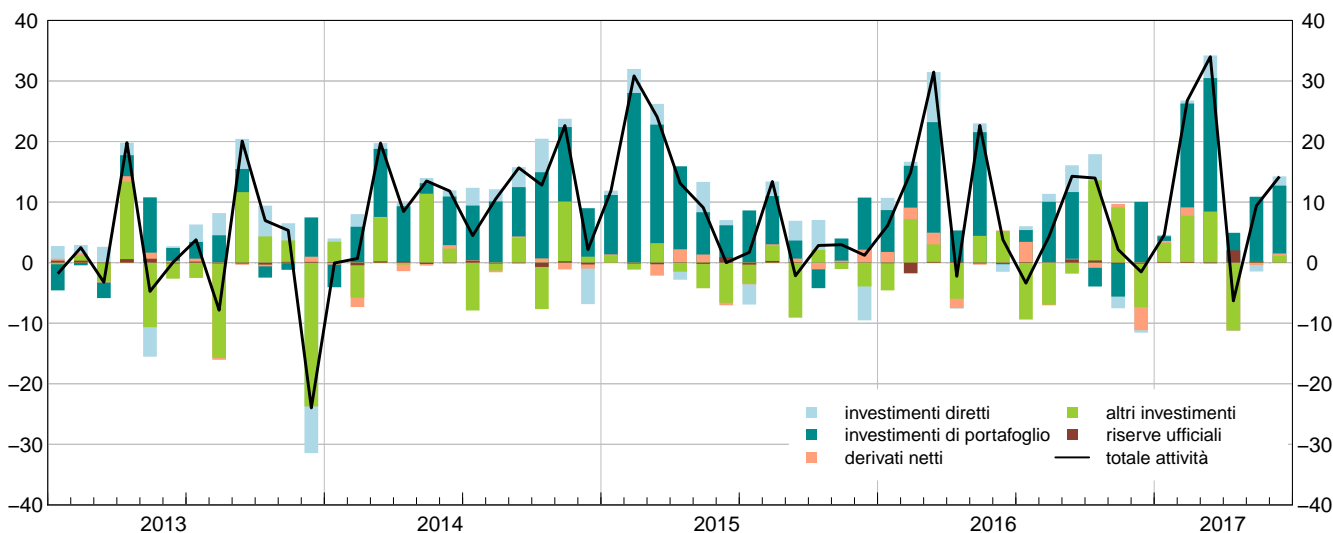
## Conto finanziario: saldi cumulati sui 12 mesi (miliardi di euro)



Nel conto finanziario le acquisizioni di attività nette sull'estero sono risultate, nei dodici mesi terminanti in giugno 2017, pari a 59,4 miliardi. Il saldo positivo per investimenti di portafoglio (128,9 miliardi, risultato di acquisti netti di titoli esteri da parte di residenti per 89,1 miliardi e di vendite nette di titoli italiani da parte di non residenti per 39,8 miliardi) è stato in parte compensato da quello negativo per altri investimenti (73,8 miliardi).

**Figura 3**

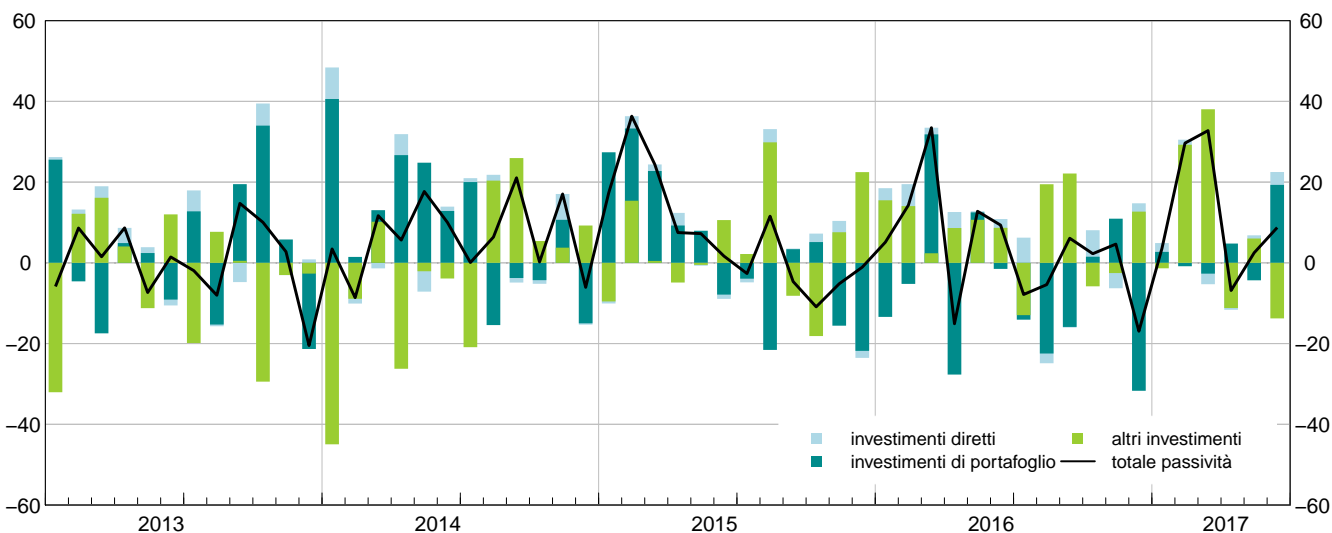
**Attività del conto finanziario**  
(flussi mensili; miliardi di euro)



In giugno 2017 si è registrato un aumento netto delle attività sull'estero per 14,2 miliardi. Gli acquisti di titoli esteri di portafoglio da parte dei residenti sono stati pari a 11,2 miliardi, di cui 6,3 dovuti a investimenti in quote di fondi comuni. I deflussi di capitale sono dovuti anche agli investimenti diretti all'estero e agli altri investimenti, che sono aumentati di 1,5 e 1,1 miliardi rispettivamente.

**Figura 4**

**Passività del conto finanziario**  
(flussi mensili; miliardi di euro)



Sempre in giugno le passività sull'estero sono cresciute di un importo pari a 8,7 miliardi. Gli afflussi di capitale per investimenti diretti in Italia (3,2 miliardi) e per acquisti netti di titoli di portafoglio italiani da parte di investitori esteri (19,3 miliardi, di cui 14,3 riferiti a titoli pubblici) sono stati in parte controbilanciati da una riduzione delle passività in altri investimenti (13,8 miliardi).

## Avvertenze

- I. Le elaborazioni, salvo diversa indicazione, sono eseguite dalla Banca d'Italia.
- II. Segni convenzionali:
  - il fenomeno non esiste;
  - .... il fenomeno esiste ma i dati non si conoscono;
  - .. i dati non raggiungono la cifra significativa dell'ordine minimo considerato.I dati riportati fra parentesi sono provvisori, quelli fra parentesi in corsivo sono stimati.
- III. Le tavole sono contrassegnate, oltre che da un numero progressivo, da un codice alfanumerico che individua in modo univoco il contenuto della tavola nell'archivio elettronico in cui sono memorizzate le informazioni destinate alla diffusione esterna. Analogo codice identifica le diverse grandezze riportate in ciascuna tavola.

# Bilancia dei pagamenti e posizione patrimoniale sull'estero

## Indice

Avvertenze

Tabella A - Bilancia dei pagamenti

Accesso ai dati in BDS:

Tavola 1a - Bilancia dei pagamenti: saldi	<a href="#">TBP60230</a>
Tavola 1b - Bilancia dei pagamenti: crediti e debiti	<a href="#">TBP60050</a>
Tavola 2a - Conto corrente: saldi	<a href="#">TBP60300</a>
Tavola 2b - Conto corrente: crediti	<a href="#">TBP60310</a>
Tavola 2c - Conto corrente: debiti	<a href="#">TBP60320</a>
Tavola 3 - Viaggi internazionali per motivo: crediti, debiti e saldi	<a href="#">TBP60400</a>
Tavola 4 - Conto finanziario	<a href="#">TBP60085</a>
Tavola 5 - Variazione delle riserve ufficiali	<a href="#">TBP60100</a>
Tavola 6a - Posizione patrimoniale sull'estero: posizioni nette (*)	<a href="#">TIIP0200</a>
Tavola 6b - Posizione patrimoniale sull'estero: attività (*)	<a href="#">TIIP0300</a>
Tavola 6c - Posizione patrimoniale sull'estero: passività (*)	<a href="#">TIIP0400</a>
Tavola 7 - Dettaglio delle passività non azionarie sull'estero (debito estero)	<a href="#">TED60500</a>
Tavola 8 - Indicatori di competitività basati sui prezzi alla produzione di manufatti	<a href="#">TICOM250</a>
Note alle tavole	

### Tavole consultabili esclusivamente nella BDS

Conto corrente destagionalizzato	<a href="#">TBP60090</a>
Servizi: saldi	<a href="#">TBP60125</a>
Servizi: crediti	<a href="#">TBP60124</a>
Servizi: debiti	<a href="#">TBP60123</a>
Trasporti: saldi	<a href="#">TBP60600</a>
Trasporti: crediti	<a href="#">TBP60610</a>
Trasporti: debiti	<a href="#">TBP60620</a>
Redditi primari: saldi	<a href="#">TBP60250</a>
Redditi primari: crediti	<a href="#">TBP60240</a>
Redditi primari: debiti	<a href="#">TBP60260</a>
Altri redditi primari, redditi secondari e conto capitale: saldi	<a href="#">TBP60060</a>
Altri redditi primari, redditi secondari e conto capitale: crediti	<a href="#">TBP60070</a>
Altri redditi primari, redditi secondari e conto capitale: debiti	<a href="#">TBP60080</a>
Derivati (netto)	<a href="#">TBP60280</a>
Investimenti di portafoglio: attività	<a href="#">TBP60160</a>
Investimenti di portafoglio: passività	<a href="#">TBP60170</a>
Altri investimenti: attività	<a href="#">TBP60180</a>
Altri investimenti: passività	<a href="#">TBP60270</a>
Posizione patrimoniale sull'estero: rapporti al PIL	<a href="#">TIIP0500</a>
Posizione patrimoniale sull'estero: riserve ufficiali	<a href="#">TRUF0450</a>
Quotazioni dell'euro rispetto alle principali valute estere	<a href="#">TBEXR230</a>

Una breve descrizione della metodologia, delle principali fonti statistiche e delle recenti revisioni metodologiche relative alle serie comprese in questo fascicolo è disponibile nella [Nota metodologica](#) (versione del 19 gennaio 2017).

Per una descrizione più dettagliata della metodologia e delle principali fonti statistiche utilizzate per la produzione delle statistiche sulla bilancia dei pagamenti e la posizione patrimoniale sull'estero dell'Italia, si consulti [Il Manuale della bilancia dei pagamenti e della posizione patrimoniale sull'estero dell'Italia](#).

(\*) Nella BDS le tavole sulla posizione patrimoniale sull'estero presentano, limitatamente agli Investimenti di portafoglio e agli Altri investimenti, un maggior dettaglio per strumento e per settore.

## Bilancia dei pagamenti e posizione patrimoniale sull'estero

Tabella A

### Bilancia dei pagamenti (milioni di euro)

	Giugno 2016			Giugno 2017		
	Crediti	Debiti	Saldo	Crediti	Debiti	Saldo
<b>Conto corrente</b> .....	<b>51.020</b>	<b>46.985</b>	<b>4.035</b>	<b>(54.831)</b>	<b>(49.574)</b>	<b>(5.257)</b>
Merci .....	36.011	30.632	5.379	(39.256)	(34.044)	(5.211)
Servizi .....	8.603	7.942	661	(8.767)	(8.216)	(551)
Redditi primari.....	4.859	5.975	-1.116	(5.155)	(4.680)	(475)
Redditi secondari .....	1.547	2.436	-889	(1.653)	(2.634)	(-981)
<b>Conto capitale</b> .....	<b>220</b>	<b>262</b>	<b>-42</b>	<b>(92)</b>	<b>(299)</b>	<b>(-208)</b>
	Attività	Passività	Saldo	Attività	Passività	Saldo
<b>Conto finanziario (*)</b> .....	<b>3.805</b>	<b>9.343</b>	<b>-5.538</b>	<b>(14.222)</b>	<b>(8.736)</b>	<b>(5.487)</b>
Investimenti diretti .....	-1.243	2.173	-3.416	(1.533)	(3.189)	(-1.657)
Investimenti di portafoglio .....	-147	-1.502	1.356	(11.196)	(19.308)	(-8.112)
Derivati (**) .....	109	-	109	(402)	-	(402)
Altri investimenti .....	5.203	8.673	-3.469	(1.119)	(-13.762)	(14.881)
Riserve ufficiali.....	-117	-	-117	(-28)	-	(-28)
<b>Errori e omissioni</b> .....	<b>-</b>	<b>-</b>	<b>-9.530</b>	<b>-</b>	<b>-</b>	<b>(438)</b>
	Cumulato ultimi 12 mesi Giugno 2016			Cumulato ultimi 12 mesi Giugno 2017		
	Crediti	Debiti	Saldo	Crediti	Debiti	Saldo
<b>Conto corrente</b> .....	<b>564.500</b>	<b>527.782</b>	<b>36.718</b>	<b>(594.042)</b>	<b>(548.139)</b>	<b>(45.903)</b>
Merci .....	406.366	349.050	57.316	(425.879)	(369.702)	(56.176)
Servizi .....	89.429	92.208	-2.778	(93.876)	(96.564)	(-2.688)
Redditi primari.....	54.070	58.880	-4.810	(58.482)	(51.097)	(7.385)
Redditi secondari .....	14.635	27.644	-13.010	(15.805)	(30.775)	(-14.970)
<b>Conto capitale</b> .....	<b>6.243</b>	<b>3.529</b>	<b>2.714</b>	<b>(1.552)</b>	<b>(4.034)</b>	<b>(-2.482)</b>
	Attività	Passività	Saldo	Attività	Passività	Saldo
<b>Conto finanziario (*)</b> .....	<b>96.678</b>	<b>46.975</b>	<b>49.702</b>	<b>(112.494)</b>	<b>(53.130)</b>	<b>(59.364)</b>
Investimenti diretti .....	12.862	22.187	-9.324	(13.209)	(12.898)	(311)
Investimenti di portafoglio .....	82.940	-70.860	153.799	(89.113)	(-39.758)	(128.871)
Derivati (**) .....	5.939	-	5.939	(749)	-	(749)
Altri investimenti .....	-3.315	95.648	-98.963	(6.183)	(79.990)	(-73.806)
Riserve ufficiali.....	-1.748	-	-1.748	(3.239)	-	(3.239)
<b>Errori e omissioni</b> .....	<b>-</b>	<b>-</b>	<b>10.271</b>	<b>-</b>	<b>-</b>	<b>(15.943)</b>

(\*) Le attività si riferiscono ai capitali italiani, le passività ai capitali esteri.

(\*\*) I flussi in strumenti derivati sono calcolati solo come saldo, ma, per convenzione, sono riportati tra le attività.

Note sui dati: dati aggiornati al 17 agosto 2017.

## Bilancia dei pagamenti e posizione patrimoniale sull'estero

**Tavola 1a**

Accesso ai dati:

[TBP60230](#)

### Bilancia dei pagamenti: saldi

(milioni di euro)

Periodo	Conto corrente	Conto capitale	Totale conto corrente e conto capitale	Conto finanziario		Errori e omissioni
					di cui: riserve ufficiali	
2014 .....	30.482	3.036	33.518	43.818	-953	10.300
2015 .....	23.734	2.609	26.343	27.440	535	1.097
2016 .....	42.755	-2.117	40.638	63.851	-1.175	23.213
2015 - II trim.....	3.581	-378	3.203	5.795	792	2.592
III " .....	10.273	-13	10.260	8.675	54	-1.586
IV " .....	12.103	3.294	15.397	24.180	77	8.783
2016 - I trim.....	2.718	-289	2.429	-339	-1.732	-2.768
II " .....	11.624	-279	11.345	17.186	-147	5.841
III " .....	15.443	-608	14.834	22.358	673	7.524
IV " .....	12.970	-941	12.030	24.645	31	12.615
2017 - I trim.....	5.452	-394	5.057	-603	293	-5.660
II " .....	(12.038)	(-539)	(11.499)	(12.964)	(2.242)	(1.464)
2015 - giu.....	774	-10	764	-1.668	926	-2.432
lug.....	7.840	18	7.857	4.357	-324	-3.500
ago.....	1.255	22	1.277	1.852	281	575
set.....	1.179	-52	1.126	2.465	97	1.339
ott.....	4.092	1.297	5.389	13.739	-30	8.350
nov.....	2.915	1.156	4.071	8.147	60	4.075
dic.....	5.096	841	5.936	2.295	47	-3.642
2016 - gen.....	-1.831	-10	-1.841	1.025	-94	2.866
feb.....	1.647	-26	1.620	632	-1.761	-988
mar.....	2.903	-252	2.650	-1.996	124	-4.646
apr.....	4.608	-120	4.488	12.838	105	8.351
mag.....	2.981	-116	2.865	9.885	-135	7.021
giu.....	4.035	-42	3.993	-5.538	-117	-9.530
lug.....	8.639	-171	8.468	4.466	94	-4.003
ago.....	3.145	-154	2.991	9.717	48	6.726
set.....	3.658	-284	3.375	8.175	531	4.801
ott.....	4.706	-224	4.482	11.710	361	7.227
nov.....	3.470	-222	3.247	-2.474	-168	-5.721
dic.....	4.795	-494	4.300	15.409	-162	11.109
2017 - gen.....	-963	-89	-1.052	1.031	92	2.083
feb.....	1.581	-97	1.484	-2.892	115	-4.376
mar.....	4.834	-209	4.625	1.258	86	-3.367
apr.....	(3.259)	(-186)	(3.073)	(542)	(2.038)	(-2.531)
mag.....	(3.522)	(-145)	(3.377)	(6.934)	(232)	(3.557)
giu.....	(5.257)	(-208)	(5.049)	(5.487)	(-28)	(438)

**Bilancia dei pagamenti e posizione patrimoniale sull'estero**
**Tavola 1b**
*Accesso ai dati:*
[TBP60050](#)
**Bilancia dei pagamenti: crediti e debiti**
*(milioni di euro)*

Periodo	Crediti			Debiti		
	Conto corrente	Conto capitale	Totale conto corrente e conto capitale	Conto corrente	Conto capitale	Totale conto corrente e conto capitale
2014 .....	552.715	6.353	559.068	522.234	3.317	525.550
2015 .....	561.866	6.487	568.353	538.132	3.879	542.011
2016 .....	573.353	2.186	575.540	530.598	4.303	534.902
2015 - II trim.....	146.192	668	146.860	142.610	1.047	143.657
III " .....	140.291	701	140.992	130.018	714	130.732
IV " .....	144.751	4.521	149.273	132.648	1.227	133.876
2016 - I trim.....	131.595	615	132.210	128.877	904	129.781
II " .....	147.862	406	148.268	136.238	685	136.923
III " .....	143.438	601	144.040	127.996	1.210	129.205
IV " .....	150.457	565	151.022	137.487	1.505	138.992
2017 - I trim.....	144.421	152	144.572	138.969	546	139.515
II " .....	(155.725)	(234)	(155.960)	(143.687)	(773)	(144.460)
2015 - giu.....	50.498	389	50.887	49.724	399	50.123
lug.....	55.214	281	55.495	47.374	264	47.638
ago.....	37.569	226	37.795	36.314	204	36.518
set.....	47.508	194	47.702	46.330	247	46.576
ott.....	50.053	1.672	51.726	45.961	375	46.336
nov.....	47.109	1.523	48.632	44.194	367	44.561
dic.....	47.589	1.326	48.915	42.493	485	42.979
2016 - gen.....	38.640	212	38.852	40.471	222	40.693
feb.....	44.374	231	44.605	42.728	258	42.985
mar.....	48.581	172	48.752	45.678	424	46.102
apr.....	46.955	88	47.042	42.347	208	42.555
mag.....	49.887	98	49.986	46.907	214	47.121
giu.....	51.020	220	51.240	46.985	262	47.247
lug.....	53.241	235	53.476	44.601	406	45.007
ago.....	41.408	199	41.608	38.263	353	38.616
set.....	48.789	167	48.957	45.131	451	45.582
ott.....	50.496	192	50.688	45.790	416	46.206
nov.....	50.033	185	50.217	46.563	407	46.970
dic.....	49.928	188	50.116	45.133	683	45.816
2017 - gen.....	43.456	47	43.503	44.419	136	44.555
feb.....	46.178	60	46.237	44.596	156	44.753
mar.....	54.787	45	54.832	49.953	254	50.208
apr.....	(45.885)	(41)	(45.926)	(42.626)	(227)	(42.853)
mag.....	(55.009)	(102)	(55.111)	(51.488)	(247)	(51.734)
giu.....	(54.831)	(92)	(54.922)	(49.574)	(299)	(49.873)

**Bilancia dei pagamenti e posizione patrimoniale sull'estero**
**Tavola 2a**

Accesso ai dati:

[TBP60300](#)
**Conto corrente: saldi**

(milioni di euro)

Periodo	Merci	Servizi			Redditi primari	Redditi secondari
			di cui: trasporti	di cui: viaggi		
2014 .....	47.407	-1.017	-8.286	12.528	-46	-15.861
2015 .....	50.728	-2.750	-8.406	13.544	-9.217	-15.028
2016 .....	59.931	-3.187	-8.306	13.813	2.772	-16.761
2015 - II trim .....	12.079	1.062	-1.943	4.715	-6.617	-2.944
III " .....	13.214	1.715	-2.116	5.885	-1.881	-2.775
IV " .....	16.256	-2.237	-2.153	1.911	334	-2.250
2016 - I trim .....	11.377	-2.794	-2.170	1.095	131	-5.996
II " .....	16.469	538	-2.071	4.803	-3.395	-1.988
III " .....	15.903	1.651	-1.793	5.976	2.177	-4.289
IV " .....	16.183	-2.583	-2.270	1.938	3.858	-4.488
2017 - I trim .....	9.391	-2.430	-2.380	1.183	2.544	-4.053
II " .....	(14.700)	(673)	(-2.409)	(4.707)	(-1.194)	(-2.140)
2015 - giu .....	3.322	755	-676	1.925	-2.090	-1.213
lug .....	8.255	1.078	-723	2.488	-479	-1.014
ago .....	2.398	320	-741	1.637	-537	-926
set .....	2.561	317	-652	1.760	-865	-835
ott .....	5.131	-370	-750	1.309	-90	-579
nov .....	4.766	-1.046	-724	365	-217	-588
dic .....	6.359	-821	-680	237	640	-1.083
2016 - gen .....	701	-894	-778	150	-123	-1.516
feb .....	4.632	-976	-662	280	-52	-1.957
mar .....	6.043	-924	-730	665	306	-2.523
apr .....	5.354	-288	-681	1.009	300	-758
mag .....	5.736	165	-678	1.757	-2.579	-341
giu .....	5.379	661	-712	2.038	-1.116	-889
lug .....	8.312	1.033	-521	2.409	747	-1.453
ago .....	3.280	540	-543	1.811	714	-1.389
set .....	4.311	79	-730	1.757	716	-1.448
ott .....	4.947	-610	-813	1.235	1.594	-1.224
nov .....	4.867	-1.123	-770	417	953	-1.227
dic .....	6.369	-850	-687	286	1.312	-2.037
2017 - gen .....	225	-687	-837	232	463	-964
feb .....	2.789	-854	-705	288	975	-1.330
mar .....	6.377	-889	-839	663	1.105	-1.760
apr .....	(3.992)	(-136)	(-802)	(1.089)	(219)	(-816)
mag .....	(5.496)	(258)	(-812)	(1.810)	(-1.889)	(-343)
giu .....	(5.211)	(551)	(-795)	(1.807)	(475)	(-981)



**Bilancia dei pagamenti e posizione patrimoniale sull'estero**
**Tavola 2b**

Accesso ai dati:

[TBP60310](#)
**Conto corrente: crediti**

(milioni di euro)

Periodo	Merci	Servizi			Redditi primari	Redditi secondari
			di cui: trasporti	di cui: viaggi		
2014 .....	389.510	85.902	11.813	34.240	62.121	15.182
2015 .....	405.419	88.599	12.784	35.556	53.009	14.839
2016 .....	410.446	91.058	12.317	36.359	56.549	15.300
2015 - II trim .....	105.147	23.301	3.368	9.960	13.156	4.588
III " .....	98.356	26.033	3.548	13.192	12.605	3.298
IV " .....	104.435	21.764	3.058	6.747	14.669	3.883
2016 - I trim .....	97.475	18.426	2.747	5.797	12.535	3.160
II " .....	106.101	23.206	3.190	10.149	14.261	4.295
III " .....	99.544	26.910	3.538	13.490	13.720	3.264
IV " .....	107.326	22.516	2.841	6.922	16.034	4.582
2017 - I trim .....	107.573	19.788	2.783	5.968	13.791	3.268
II " .....	(111.436)	(24.662)	(2.912)	(10.464)	(14.937)	(4.691)
2015 - giu .....	35.972	8.509	1.185	3.858	4.281	1.737
lug .....	40.050	9.839	1.324	4.975	4.142	1.183
ago .....	24.027	8.532	1.089	4.666	4.050	961
set .....	34.279	7.662	1.135	3.552	4.413	1.154
ott .....	36.133	8.029	1.146	3.194	4.586	1.306
nov .....	34.488	6.604	992	1.898	4.751	1.265
dic .....	33.814	7.132	920	1.655	5.332	1.312
2016 - gen .....	27.443	6.045	812	1.854	4.150	1.002
feb .....	33.572	5.810	943	1.677	3.919	1.073
mar .....	36.460	6.571	992	2.267	4.465	1.085
apr .....	34.525	6.917	1.038	2.639	4.422	1.091
mag .....	35.565	7.686	1.045	3.436	4.980	1.657
giu .....	36.011	8.603	1.106	4.075	4.859	1.547
lug .....	37.350	9.966	1.319	4.880	4.697	1.228
ago .....	26.897	8.977	1.125	4.911	4.567	967
set .....	35.297	7.967	1.094	3.699	4.456	1.070
ott .....	35.262	8.181	1.027	3.222	5.519	1.534
nov .....	36.392	6.842	960	1.922	5.302	1.497
dic .....	35.672	7.492	855	1.779	5.213	1.551
2017 - gen .....	31.193	6.594	834	1.989	4.593	1.075
feb .....	34.476	6.182	936	1.683	4.423	1.097
mar .....	41.904	7.012	1.012	2.296	4.776	1.096
apr .....	(32.514)	(7.479)	(902)	(2.867)	(4.709)	(1.184)
mag .....	(39.666)	(8.416)	(1.004)	(3.735)	(5.073)	(1.854)
giu .....	(39.256)	(8.767)	(1.006)	(3.862)	(5.155)	(1.653)

**Bilancia dei pagamenti e posizione patrimoniale sull'estero**
**Tavola 2c**

Accesso ai dati:

[TBP60320](#)
**Conto corrente: debiti**

(milioni di euro)

Periodo	Merci	Servizi			Redditi primari	Redditi secondari	
			di cui: trasporti	di cui: viaggi			di cui: rimesse emigrati
2014 .....	342.104	86.919	20.099	21.713	62.167	31.043	5.334
2015 .....	354.691	91.349	21.190	22.012	62.226	29.867	5.255
2016 .....	350.514	94.245	20.622	22.546	53.777	32.062	5.074
2015 - II trim .....	93.067	22.239	5.312	5.246	19.773	7.532	1.311
III " .....	85.141	24.318	5.664	7.308	14.486	6.073	1.438
IV " .....	88.179	24.001	5.211	4.835	14.335	6.133	1.366
2016 - I trim .....	86.098	21.220	4.917	4.702	12.403	9.156	1.251
II " .....	89.632	22.669	5.261	5.346	17.655	6.283	1.298
III " .....	83.642	25.259	5.332	7.514	11.542	7.553	1.318
IV " .....	91.143	25.098	5.112	4.985	12.176	9.070	1.207
2017 - I trim .....	98.181	22.218	5.163	4.785	11.248	7.321	1.159
II " .....	(96.736)	(23.989)	(5.321)	(5.757)	(16.131)	(6.831)	(1.102)
2015 - giu .....	32.649	7.753	1.861	1.932	6.371	2.950	468
lug .....	31.795	8.761	2.047	2.487	4.621	2.197	467
ago .....	21.629	8.212	1.830	3.029	4.587	1.886	485
set .....	31.717	7.345	1.787	1.792	5.278	1.989	486
ott .....	31.002	8.398	1.895	1.885	4.676	1.885	454
nov .....	29.722	7.651	1.715	1.533	4.968	1.854	418
dic .....	27.455	7.952	1.600	1.418	4.692	2.395	494
2016 - gen .....	26.742	6.939	1.590	1.703	4.273	2.518	411
feb .....	28.940	6.786	1.605	1.397	3.971	3.031	406
mar .....	30.416	7.495	1.722	1.601	4.159	3.608	434
apr .....	29.171	7.205	1.719	1.630	4.122	1.849	411
mag .....	29.829	7.521	1.723	1.679	7.559	1.998	436
giu .....	30.632	7.942	1.819	2.037	5.975	2.436	452
lug .....	29.039	8.933	1.839	2.472	3.949	2.680	431
ago .....	23.618	8.437	1.668	3.101	3.853	2.355	456
set .....	30.985	7.888	1.824	1.942	3.740	2.518	431
ott .....	30.315	8.792	1.840	1.986	3.926	2.758	409
nov .....	31.525	7.965	1.730	1.505	4.349	2.724	377
dic .....	29.303	8.342	1.542	1.493	3.901	3.588	420
2017 - gen .....	30.969	7.281	1.670	1.758	4.130	2.039	387
feb .....	31.686	7.036	1.641	1.395	3.447	2.427	363
mar .....	35.526	7.901	1.851	1.633	3.671	2.855	410
apr .....	(28.521)	(7.616)	(1.704)	(1.778)	(4.489)	(2.000)	(378)
mag .....	(34.171)	(8.158)	(1.816)	(1.925)	(6.962)	(2.197)	(363)
giu .....	(34.044)	(8.216)	(1.801)	(2.054)	(4.680)	(2.634)	(361)

Viaggi internazionali per motivo: crediti, debiti e saldi

(milioni di euro)

Periodo	Crediti			Debiti			Saldi		
	Lavoro	Motivi personali		Lavoro	Motivi personali		Lavoro	Motivi personali	
			di cui: motivi diversi da cure e studio			di cui: motivi diversi da cure e studio			di cui: motivi diversi da cure e studio
2014 .....	5.819	28.422	27.026	7.377	14.336	12.774	-1.558	14.086	14.252
2015 .....	5.904	29.652	28.491	7.611	14.401	12.859	-1.707	15.251	15.632
2016 .....	5.126	31.233	30.059	7.566	14.980	13.699	-2.440	16.253	16.360
2015 - II trim.....	1.648	8.312	8.012	2.117	3.129	2.749	-469	5.183	5.264
III " .....	1.489	11.703	11.358	1.786	5.522	5.095	-297	6.182	6.263
IV " .....	1.413	5.333	5.076	1.792	3.043	2.679	-379	2.290	2.397
2016 - I trim.....	1.247	4.550	4.200	1.901	2.800	2.494	-654	1.750	1.706
II " .....	1.346	8.804	8.481	2.173	3.173	2.830	-828	5.631	5.651
III " .....	1.153	12.337	12.117	1.760	5.754	5.407	-607	6.584	6.710
IV " .....	1.381	5.542	5.261	1.731	3.254	2.968	-350	2.288	2.292
2017 - I trim.....	1.374	4.594	4.316	1.842	2.943	2.639	-468	1.650	1.677
II " .....	(1.526)	(8.938)	(8.657)	(2.064)	(3.693)	(3.302)	(-538)	(5.245)	(5.356)
2015 - giu.....	601	3.257	3.154	737	1.196	1.059	-136	2.061	2.095
lug.....	597	4.378	4.244	709	1.778	1.602	-112	2.600	2.641
ago.....	288	4.378	4.288	462	2.566	2.430	-174	1.811	1.857
set.....	604	2.947	2.827	615	1.177	1.063	-11	1.771	1.764
ott.....	633	2.561	2.444	760	1.125	980	-127	1.436	1.464
nov.....	464	1.434	1.354	621	911	797	-158	522	558
dic.....	317	1.338	1.277	411	1.007	902	-94	331	375
2016 - gen.....	451	1.402	1.299	641	1.062	958	-190	340	340
feb.....	390	1.287	1.180	571	826	725	-182	461	455
mar.....	406	1.861	1.721	689	912	810	-283	948	911
apr.....	460	2.179	2.069	709	921	804	-248	1.258	1.265
mag.....	397	3.039	2.916	694	985	870	-297	2.054	2.047
giu.....	489	3.586	3.496	771	1.267	1.157	-282	2.319	2.339
lug.....	436	4.444	4.349	670	1.802	1.641	-233	2.642	2.708
ago.....	301	4.610	4.564	489	2.612	2.516	-188	1.999	2.048
set.....	416	3.283	3.204	601	1.340	1.250	-186	1.943	1.954
ott.....	573	2.649	2.548	688	1.298	1.185	-116	1.351	1.363
nov.....	463	1.459	1.340	585	920	818	-122	539	523
dic.....	345	1.434	1.372	458	1.036	965	-113	399	407
2017 - gen.....	472	1.517	1.393	549	1.208	1.092	-77	309	301
feb.....	393	1.290	1.221	601	794	716	-208	496	505
mar.....	509	1.787	1.702	692	941	830	-183	846	872
apr.....	(504)	(2.363)	(2.272)	(576)	(1.202)	(1.092)	(-71)	(1.161)	(1.180)
mag.....	(572)	(3.163)	(3.062)	(713)	(1.212)	(1.092)	(-141)	(1.952)	(1.970)
giu.....	(450)	(3.412)	(3.323)	(775)	(1.279)	(1.117)	(-325)	(2.133)	(2.206)

# Bilancia dei pagamenti e posizione patrimoniale sull'estero

**Tavola 4**

Accesso ai dati:

[TBP60085](#)

## Conto finanziario

(milioni di euro)

Periodo	Investimenti diretti		Investimenti di portafoglio		Altri investimenti		Derivati	Variazione delle riserve ufficiali
	all'estero	in Italia	attività	passività	attività	passività		
2014 .....	15.259	12.928	94.152	97.704	17.508	-32.065	-3.581	-953
2015 .....	14.397	11.706	112.020	22.528	-21.351	47.288	3.362	535
2016 .....	19.462	25.032	78.727	-75.210	6.342	92.847	3.163	-1.175
2015 - II trim.....	4.540	1.854	25.934	9.329	-12.147	5.213	3.072	792
III " .....	2.345	2.519	19.568	-22.120	-9.734	23.868	710	54
IV " .....	-607	3.164	9.125	-32.232	-2.876	11.909	1.301	77
2016 - I trim.....	10.971	10.090	32.065	10.840	5.621	31.915	5.581	-1.732
II " .....	153	6.414	22.182	-27.348	3.673	27.957	-1.653	-147
III " .....	6.364	3.665	22.977	-39.459	-18.130	28.642	3.321	673
IV " .....	1.974	4.863	1.503	-19.243	15.177	4.334	-4.086	31
2017 - I trim.....	4.455	828	39.945	-812	19.159	65.943	1.505	293
II " .....	(416)	(3.542)	(24.688)	(19.756)	(-10.022)	(-18.929)	(9)	(2.242)
2015 - giu.....	865	-1.058	5.244	-7.870	-6.623	10.591	-416	926
lug.....	-3.333	-912	8.625	-3.923	-3.162	2.184	-99	-324
ago.....	2.411	3.276	7.964	-21.573	2.514	29.847	232	281
set.....	3.267	155	2.979	3.376	-9.086	-8.162	577	97
ott.....	4.949	2.097	-3.107	5.143	2.102	-18.141	-1.075	-30
nov.....	47	2.807	3.632	-15.568	-1.051	7.578	276	60
dic.....	-5.602	-1.741	8.601	-21.807	-3.927	22.471	2.099	47
2016 - gen.....	2.026	3.002	6.912	-13.392	-4.487	15.490	1.767	-94
feb.....	669	5.437	6.902	-5.220	7.211	14.055	1.882	-1.761
mar.....	8.275	1.651	18.250	29.453	2.897	2.370	1.932	124
apr.....	-62	3.962	5.214	-27.679	-5.959	8.625	-1.551	105
mag.....	1.459	279	17.114	1.833	4.429	10.659	-210	-135
giu.....	-1.243	2.173	-147	-1.502	5.203	8.673	109	-117
lug.....	632	6.237	1.948	-1.121	-9.393	-12.959	3.341	94
ago.....	1.307	-2.411	10.011	-22.463	-6.922	19.472	-129	48
set.....	4.425	-161	11.018	-15.876	-1.815	22.129	109	531
ott.....	4.313	6.563	-3.090	1.515	13.236	-5.818	-851	361
nov.....	-1.931	-3.764	-5.437	10.936	9.125	-2.533	576	-168
dic.....	-408	2.064	10.029	-31.694	-7.184	12.686	-3.810	-162
2017 - gen.....	224	2.191	763	2.709	3.169	-1.352	331	92
feb.....	492	1.254	17.147	-844	7.633	29.251	1.382	115
mar.....	3.739	-2.616	22.035	-2.677	8.356	38.044	-208	86
apr.....	(-42)	(-440)	(2.891)	(4.777)	(-11.191)	(-11.191)	(-7)	(2.038)
mag.....	(-1.074)	(792)	(10.601)	(-4.329)	(50)	(6.024)	(-387)	(232)
giu.....	(1.533)	(3.189)	(11.196)	(19.308)	(1.119)	(-13.762)	(402)	(-28)

**Variazione delle riserve ufficiali**

(milioni di euro)

Periodo	Acquisizioni nette di attività di riserva								Totale (a)	Aggiustamenti di valutazione (b)	Variazione delle consistenze (a)+(b)
	Oro monetario	Diritti speciali di prelievo	Posizione FMI	Altre attività di riserva							
				Disponibilità liquide e depositi	Titoli	Derivati	Altro	Totale			
2014 .....	..	6	-831	258	-384	..	-1	-128	-953	12.595	11.642
2015 .....	..	-170	-1.131	2.686	-1.097	..	247	1.836	535	2.438	2.973
2016 .....	..	-1.089	-279	-1.575	1.807	..	-39	193	-1.175	10.121	8.946
2015 - II trim.....	..	-137	-82	-313	1.187	..	138	1.012	792	-5.843	-5.050
III ".....	..	-43	-246	657	-358	..	44	343	54	-4.382	-4.329
IV ".....	..	3	-90	1.619	-1.527	..	72	164	77	-603	-526
2016 - I trim.....	..	-1.116	-629	-883	908	..	-13	13	-1.732	7.381	5.649
II ".....	..	18	-100	609	-656	..	-18	-66	-147	9.365	9.218
III ".....	..	16	509	77	87	..	-15	149	673	-448	226
IV ".....	..	-7	-59	-1.378	1.468	..	7	97	31	-6.178	-6.147
2017 - I trim.....	..	19	-40	186	147	..	-18	314	293	4.860	5.153
II ".....	(..)	(36)	(63)	(346)	(1.832)	(..)	(-35)	(2.143)	(2.242)	(-8.106)	(-5.864)
2015 - giu. ....	..	-80	-23	447	501	..	80	1.029	926	-3.673	-2.747
lug. ....	..	-4	-436	1.070	-957	..	4	117	-324	-3.017	-3.340
ago. ....	..	..	172	27	81	..	..	108	281	-42	238
set. ....	..	-40	18	-440	519	..	40	119	97	-1.323	-1.227
ott. ....	..	-91	-46	705	-689	..	91	107	-30	4.016	3.986
nov. ....	..	53	-45	-385	440	..	-4	51	60	-1.278	-1.218
dic. ....	..	41	..	1.299	-1.278	..	-15	6	47	-3.341	-3.293
2016 - gen. ....	..	2	12	-1.625	1.518	..	-2	-109	-94	3.110	3.016
feb. ....	..	-1.128	-641	927	-919	..	..	8	-1.761	9.556	7.795
mar. ....	..	11	..	-185	309	..	-11	113	124	-5.285	-5.162
apr. ....	..	..	..	-318	423	..	..	105	105	2.948	3.053
mag. ....	..	3	-67	561	-628	..	-3	-71	-135	-1.956	-2.091
giu. ....	..	15	-32	366	-451	..	-15	-99	-117	8.373	8.256
lug. ....	..	3	..	-411	504	..	-2	91	94	875	969
ago. ....	..	..	..	1.083	-1.035	..	..	48	48	-1.781	-1.732
set. ....	..	13	509	-595	618	..	-13	10	531	458	989
ott. ....	..	1	253	158	-50	..	-1	107	361	-1.688	-1.327
nov. ....	..	5	-131	-638	600	..	-5	-42	-168	-3.256	-3.424
dic. ....	..	-12	-182	-898	918	..	12	32	-162	-1.234	-1.396
2017 - gen. ....	..	6	..	-610	702	..	-5	87	92	1.297	1.389
feb. ....	..	1	-40	597	-443	..	-1	154	115	5.626	5.741
mar. ....	..	12	..	198	-113	..	-12	74	86	-2.063	-1.977
apr. ....	(..)	(2)	(63)	(1.593)	(381)	(..)	(-2)	(1.972)	(2.038)	(-874)	(1.164)
mag. ....	(..)	(5)	(..)	(-388)	(619)	(..)	(-4)	(227)	(232)	(-3.547)	(-3.314)
giu. ....	(..)	(28)	(..)	(-860)	(832)	(..)	(-28)	(-56)	(-28)	(-3.685)	(-3.713)

**Posizione patrimoniale sull'estero: posizioni nette***(consistenze a fine periodo in milioni di euro)*

	2015 IV trim	2016 I trim	2016 II trim	2016 III trim	2016 IV trim	2017 I trim
<b>Investimenti diretti</b>						
Azioni e utili reinvestiti .....	148.453	154.571	159.422	161.828	151.257	153.261
<i>di cui: azioni quotate</i> .....	-16.720	-15.008	-14.351	-14.957	-28.163	-25.229
Banca centrale.....	..	..	..	..	..	..
Amministrazioni pubbliche.....	699	699	699	699	699	699
Banche .....	36.943	40.151	39.164	38.953	44.780	48.117
Altri settori.....	110.810	113.721	119.558	122.176	105.777	104.445
Strumenti di debito .....	-28.845	-30.819	-40.717	-41.066	-44.556	-43.143
Banca centrale.....	..	..	..	..	..	..
Amministrazioni pubbliche.....	..	..	..	..	..	..
Banche .....	..	..	..	..	..	..
Altri settori.....	-28.845	-30.819	-40.717	-41.066	-44.556	-43.143
Totale.....	119.608	123.752	118.705	120.762	106.701	110.118
Banca centrale.....	..	..	..	..	..	..
Amministrazioni pubbliche.....	699	699	699	699	699	699
Banche .....	36.943	40.151	39.164	38.953	44.780	48.117
Altri settori.....	81.965	82.902	78.841	81.110	61.222	61.302
<b>Investimenti di portafoglio</b>						
Azioni e fondi comuni .....	399.627	426.249	466.801	501.792	494.331	516.192
Banca centrale.....	7.880	7.693	7.569	7.931	8.509	9.109
Amministrazioni pubbliche.....	16.744	16.030	17.725	19.262	20.483	21.322
Banche .....	-70.133	-48.175	-30.442	-32.447	-42.620	-53.501
Altri settori.....	445.136	450.701	471.949	507.046	507.958	539.262
Strumenti di debito .....	-666.249	-662.722	-623.910	-580.667	-535.504	-499.357
Banca centrale.....	51.874	53.252	53.946	55.962	55.304	53.816
Amministrazioni pubbliche.....	-790.792	-833.801	-810.745	-788.104	-752.300	-718.924
Banche .....	-87.015	-65.336	-57.297	-55.586	-53.136	-54.664
Altri settori.....	159.684	183.163	190.185	207.061	214.628	220.415
Totale.....	-266.621	-236.472	-157.109	-78.876	-41.173	16.835
Banca centrale.....	59.754	60.945	61.516	63.893	63.813	62.925
Amministrazioni pubbliche.....	-774.048	-817.771	-793.020	-768.842	-731.816	-697.602
Banche .....	-157.148	-113.511	-87.739	-88.032	-95.756	-108.166
Altri settori.....	604.820	633.864	662.134	714.106	722.586	759.677
<b>Strumenti derivati</b>						
Banca centrale.....	1	..	..	2	2	..
Amministrazioni pubbliche.....	-31.914	-37.763	-37.993	-39.066	-32.377	-30.301
Banche .....	-16.237	-20.473	-21.170	-23.832	-20.509	-18.126
Altri settori .....	-2.671	-2.733	-2.732	-2.509	-2.292	-2.065
Totale.....	-50.821	-60.969	-61.895	-65.405	-55.177	-50.493
<b>Altri investimenti</b>						
Banca centrale .....	-216.284	-229.968	-253.931	-319.068	-323.396	-385.063
Amministrazioni pubbliche.....	55.958	58.986	56.017	56.054	55.908	56.179
Banche .....	-121.237	-119.003	-110.662	-106.126	-102.478	-81.519
Altri settori .....	-27.865	-46.400	-48.414	-34.447	-20.193	-26.371
Totale.....	-309.428	-336.386	-356.990	-403.588	-390.159	-436.774
<b>Riserve ufficiali</b>						
Totale.....	120.116	125.765	134.983	135.208	129.061	134.214
<b>Totale posizione netta</b>						
Banca centrale .....	-36.413	-43.258	-57.433	-119.966	-130.520	-187.924
Amministrazioni pubbliche.....	-749.304	-795.849	-774.297	-751.155	-707.586	-671.025
Banche .....	-257.679	-212.836	-180.407	-179.038	-173.963	-159.694
Altri settori .....	656.249	667.633	689.830	758.261	761.323	792.543
<b>Totale</b> .....	<b>-387.147</b>	<b>-384.310</b>	<b>-322.307</b>	<b>-291.898</b>	<b>-250.746</b>	<b>-226.100</b>

## Bilancia dei pagamenti e posizione patrimoniale sull'estero

**Tavola 6b**

Accesso ai dati:

[TIIP0300](#)

### Posizione patrimoniale sull'estero: attività (consistenze a fine periodo in milioni di euro)

	2015 IV trim	2016 I trim	2016 II trim	2016 III trim	2016 IV trim	2017 I trim
<b>Investimenti diretti</b>						
Azioni e utili reinvestiti .....	426.426	428.049	431.429	436.727	432.969	436.305
<i>di cui: azioni quotate</i> .....	19.003	16.546	14.924	14.220	8.627	12.656
Banca centrale.....	..	..	..	..	..	..
Amministrazioni pubbliche.....	699	699	699	699	699	699
Banche .....	61.435	61.926	61.154	61.018	64.244	66.368
Altri settori.....	364.291	365.423	369.576	375.009	368.026	369.238
Strumenti di debito .....	112.997	121.642	119.456	123.241	121.188	123.945
Banca centrale.....	..	..	..	..	..	..
Amministrazioni pubbliche.....	..	..	..	..	..	..
Banche .....	..	..	..	..	..	..
Altri settori.....	112.997	121.642	119.456	123.241	121.188	123.945
Totale.....	539.423	549.691	550.885	559.968	554.157	560.251
Banca centrale.....	..	..	..	..	..	..
Amministrazioni pubbliche.....	699	699	699	699	699	699
Banche .....	61.435	61.926	61.154	61.018	64.244	66.368
Altri settori.....	477.288	487.065	489.032	498.250	489.214	493.184
<b>Investimenti di portafoglio</b>						
Azioni e fondi comuni .....	646.478	633.686	649.112	686.045	701.136	743.691
Banca centrale.....	7.880	7.693	7.569	7.931	8.509	9.109
Amministrazioni pubbliche.....	16.744	16.030	17.725	19.262	20.483	21.322
Banche .....	7.961	6.424	5.924	6.800	7.455	8.453
Altri settori.....	613.892	603.539	617.894	652.052	664.688	704.806
Strumenti di debito .....	475.718	503.228	515.676	522.176	518.650	529.858
Banca centrale.....	51.874	53.252	53.946	55.962	55.304	53.816
Amministrazioni pubbliche.....	10.306	10.353	10.489	9.539	9.644	9.523
Banche .....	74.397	86.401	89.077	80.917	82.086	86.863
Altri settori.....	339.142	353.222	362.163	375.759	371.617	379.657
Totale.....	1.122.196	1.136.914	1.164.787	1.208.221	1.219.786	1.273.549
Banca centrale.....	59.754	60.945	61.516	63.893	63.813	62.925
Amministrazioni pubbliche.....	27.050	26.383	28.214	28.801	30.127	30.844
Banche .....	82.358	92.825	95.001	87.716	89.541	95.317
Altri settori.....	953.034	956.761	980.057	1.027.811	1.036.304	1.084.463
<b>Strumenti derivati</b>						
Banca centrale.....	1	..	..	2	2	..
Amministrazioni pubbliche.....	12.713	12.769	12.921	12.730	12.857	12.913
Banche .....	76.293	81.925	81.753	81.007	70.228	63.315
Altri settori .....	10.230	9.904	9.638	9.656	9.637	9.966
Totale.....	99.237	104.597	104.312	103.395	92.724	86.194
<b>Altri investimenti</b>						
Banca centrale.....	41.222	41.807	44.441	45.155	44.426	46.007
Amministrazioni pubbliche.....	93.490	96.504	93.521	93.547	93.392	93.656
Banche .....	203.754	203.065	210.731	191.904	205.122	222.246
Altri settori .....	141.100	142.266	139.851	140.885	148.488	149.538
Totale.....	479.566	483.642	488.544	471.491	491.428	511.447
<b>Riserve ufficiali</b>						
Totale.....	120.116	125.765	134.983	135.208	129.061	134.214
<b>Totale attività</b>						
Banca centrale.....	221.093	228.517	240.939	244.257	237.302	243.146
Amministrazioni pubbliche.....	133.952	136.355	135.355	135.778	137.076	138.113
Banche .....	423.840	439.740	448.639	421.645	429.135	447.245
Altri settori .....	1.581.651	1.595.996	1.618.578	1.676.603	1.683.644	1.737.151
<b>Totale</b> .....	<b>2.360.537</b>	<b>2.400.608</b>	<b>2.443.511</b>	<b>2.478.283</b>	<b>2.487.157</b>	<b>2.565.655</b>

**Posizione patrimoniale sull'estero: passività**

(consistenze a fine periodo in milioni di euro)

	2015 IV trim	2016 I trim	2016 II trim	2016 III trim	2016 IV trim	2017 I trim
<b>Investimenti diretti</b>						
Azioni e utili reinvestiti .....	277.973	273.478	272.007	274.899	281.713	283.044
di cui: azioni quotate .....	35.722	31.554	29.275	29.178	36.789	37.885
Banca centrale.....	-	-	-	-	-	-
Amministrazioni pubbliche.....	..	..	..	..	..	..
Banche .....	24.492	21.775	21.989	22.066	19.464	18.251
Altri settori.....	253.480	251.703	250.018	252.833	262.249	264.793
Strumenti di debito .....	141.843	152.461	160.173	164.307	165.744	167.089
Banca centrale.....	-	-	-	-	-	-
Amministrazioni pubbliche.....	..	..	..	..	..	..
Banche .....	..	..	..	..	..	..
Altri settori.....	141.843	152.461	160.173	164.307	165.744	167.089
Totale.....	419.815	425.938	432.180	439.206	447.456	450.133
Banca centrale.....	-	-	-	-	-	-
Amministrazioni pubbliche.....	..	..	..	..	..	..
Banche .....	24.492	21.775	21.989	22.066	19.464	18.251
Altri settori.....	395.323	404.163	410.191	417.140	427.993	431.882
<b>Investimenti di portafoglio</b>						
Azioni e fondi comuni .....	246.851	207.437	182.311	184.253	206.804	227.499
Banca centrale.....	..	..	..	..	..	..
Amministrazioni pubbliche.....	..	..	..	..	..	..
Banche .....	78.094	54.599	36.366	39.246	50.075	61.955
Altri settori.....	168.757	152.838	145.945	145.007	156.729	165.545
Strumenti di debito .....	1.141.967	1.165.949	1.139.586	1.102.844	1.054.154	1.029.215
Banca centrale.....	..	..	..	..	..	..
Amministrazioni pubbliche.....	801.098	844.154	821.234	797.643	761.943	728.446
Banche .....	161.412	151.737	146.374	136.502	135.222	141.528
Altri settori.....	179.457	170.058	171.978	168.698	156.989	159.241
Totale.....	1.388.818	1.373.386	1.321.897	1.287.097	1.260.958	1.256.714
Banca centrale.....	..	..	..	..	..	..
Amministrazioni pubbliche.....	801.098	844.154	821.234	797.643	761.943	728.446
Banche .....	239.506	206.336	182.740	175.749	185.297	203.482
Altri settori.....	348.214	322.897	317.923	313.705	313.718	324.786
<b>Strumenti derivati</b>						
Banca centrale.....	..	..	..	..	..	..
Amministrazioni pubbliche.....	44.627	50.532	50.914	51.796	45.234	43.214
Banche .....	92.530	102.398	102.923	104.838	90.738	81.442
Altri settori .....	12.901	12.637	12.370	12.165	11.929	12.031
Totale.....	150.057	165.566	166.207	168.800	147.901	136.687
<b>Altri investimenti</b>						
Banca centrale .....	257.506	271.775	298.372	364.223	367.822	431.070
Amministrazioni pubbliche.....	37.531	37.518	37.504	37.494	37.484	37.477
Banche.....	324.991	322.068	321.394	298.030	307.601	303.764
Altri settori .....	168.965	188.666	188.265	175.332	168.681	175.909
Totale.....	788.994	820.027	845.534	875.079	881.588	948.221
<b>Totale passività</b>						
Banca centrale .....	257.506	271.775	298.372	364.223	367.822	431.070
Amministrazioni pubbliche.....	883.256	932.203	909.652	886.933	844.662	809.138
Banche.....	681.519	652.576	629.046	600.683	603.099	606.939
Altri settori .....	925.403	928.363	928.748	918.342	922.321	944.608
<b>Totale .....</b>	<b>2.747.684</b>	<b>2.784.918</b>	<b>2.765.818</b>	<b>2.770.181</b>	<b>2.737.904</b>	<b>2.791.755</b>



## Dettaglio delle passività non azionarie sull'estero (debito estero)

(consistenze a fine periodo in milioni di euro)

	2016 II trim	2016 III trim	2016 IV trim	2017 I trim
<b>Amministrazioni pubbliche</b> .....	<b>858.737</b>	<b>835.136</b>	<b>799.427</b>	<b>765.922</b>
<b>Breve termine</b> .....	<b>51.550</b>	<b>56.093</b>	<b>69.762</b>	<b>79.320</b>
Valute e depositi .....	..	..	..	..
Strumenti di debito.....	51.543	56.087	69.756	79.314
Prestiti .....	..	..	..	..
Crediti commerciali.....	7	6	6	6
Altre passività .....	..	..	..	..
<b>Lungo termine</b> .....	<b>807.187</b>	<b>779.043</b>	<b>729.665</b>	<b>686.602</b>
Diritti speciali di prelievo.....	..	..	..	..
Valute e depositi .....	..	..	..	..
Strumenti di debito.....	769.691	741.556	692.188	649.132
Prestiti .....	37.304	37.304	37.302	37.300
Crediti commerciali.....	2	2	2	2
Altre passività .....	190	181	173	168
<b>Banca centrale</b> .....	<b>298.372</b>	<b>364.223</b>	<b>367.822</b>	<b>431.070</b>
<b>Breve termine</b> .....	<b>290.086</b>	<b>355.999</b>	<b>359.435</b>	<b>422.724</b>
Valute e depositi .....	290.086	355.999	359.435	422.724
Strumenti di debito.....	..	..	..	..
Prestiti .....	..	..	..	..
Crediti commerciali.....	..	..	..	..
Altre passività .....	..	..	..	..
<b>Lungo termine</b> .....	<b>8.286</b>	<b>8.224</b>	<b>8.387</b>	<b>8.346</b>
Diritti speciali di prelievo.....	8.286	8.224	8.387	8.346
Valute e depositi .....	..	..	..	..
Strumenti di debito.....	..	..	..	..
Prestiti .....	..	..	..	..
Crediti commerciali.....	..	..	..	..
Altre passività .....	..	..	..	..
<b>Banche</b> .....	<b>467.771</b>	<b>434.532</b>	<b>442.822</b>	<b>445.292</b>
<b>Breve termine</b> .....	<b>197.586</b>	<b>175.870</b>	<b>185.023</b>	<b>187.897</b>
Valute e depositi .....	195.623	173.980	182.096	183.164
Strumenti di debito.....	142	208	1.009	2.730
Prestiti .....	..	..	..	..
Crediti commerciali.....	63	143	101	194
Altre passività .....	1.758	1.539	1.817	1.809
<b>Lungo termine</b> .....	<b>270.185</b>	<b>258.662</b>	<b>257.799</b>	<b>257.395</b>
Valute e depositi .....	123.953	122.368	123.586	118.598
Strumenti di debito.....	146.232	136.294	134.213	138.797
Prestiti .....	..	..	..	..
Crediti commerciali.....	..	..	..	..
Altre passività .....	..	..	..	..
<b>Altri settori</b> .....	<b>360.219</b>	<b>344.008</b>	<b>325.647</b>	<b>335.128</b>
<b>Breve termine</b> .....	<b>125.600</b>	<b>112.361</b>	<b>106.247</b>	<b>115.397</b>
Valute e depositi .....	..	..	..	..
Strumenti di debito.....	..	..	..	..
Prestiti .....	90.231	76.696	67.558	74.335
Crediti commerciali.....	33.591	33.944	36.975	39.686
Altre passività .....	1.778	1.721	1.714	1.376
<b>Lungo termine</b> .....	<b>234.619</b>	<b>231.647</b>	<b>219.400</b>	<b>219.731</b>
Valute e depositi .....	..	..	..	..
Strumenti di debito.....	171.978	168.698	156.989	159.241
Prestiti .....	52.153	52.317	51.374	50.214
Crediti commerciali.....	2.231	2.275	2.433	2.125
Altre passività .....	8.257	8.357	8.604	8.151
<b>Investimenti diretti: prestiti infragruppo</b> .....	<b>160.173</b>	<b>164.307</b>	<b>165.744</b>	<b>167.089</b>
Passività non azionarie verso investitori diretti	58.676	55.077	52.879	52.297
Passività non azionarie verso imprese oggetto di investimento diretto.....	53.562	54.254	54.580	56.306
Passività non azionarie verso imprese sorelle	47.935	54.976	58.285	58.486
<b>Totale</b> .....	<b>2.145.272</b>	<b>2.142.206</b>	<b>2.101.462</b>	<b>2.144.501</b>

# Bilancia dei pagamenti e posizione patrimoniale sull'estero

Tavola 8

Accesso ai dati:

[TICOM250](#)

## Indicatori di competitività basati sui prezzi alla produzione di manufatti

(rispetto a 61 paesi partner; dati medi nel periodo; indici, 1999=100)

Periodo	Stati Uniti	Giappone	Germania	Francia	Italia	Regno Unito	Canada
	S555450M	S341692M	S407928M	S456966M	S522018M	S572267M	S605040M
2014 .....	100,0	68,4	91,4	96,1	100,3	80,3	109,9
2015 .....	109,8	65,6	89,3	92,4	97,5	83,7	102,8
2016 .....	111,6	73,8	91,3	92,9	98,6	77,8	101,4
2015 - I trim.....	107,2	65,5	89,1	92,4	97,7	83,5	104,4
II ".....	108,1	64,1	87,5	91,7	96,4	82,9	105,1
III ".....	111,7	65,5	89,8	92,7	98,0	84,0	101,2
IV ".....	112,3	67,3	90,6	92,8	98,0	84,3	100,5
2016 - I trim.....	113,1	71,3	92,5	93,6	99,2	81,6	98,8
II ".....	110,0	73,2	91,5	93,2	98,8	79,9	102,7
III ".....	110,3	77,2	91,1	92,7	98,6	75,5	102,3
IV ".....	112,8	73,7	90,3	92,2	97,9	74,3	101,9
2017 - I trim.....	112,3	70,4	89,2	91,2	97,1	74,2	102,8
2015 - mag.....	107,7	64,0	87,6	91,8	96,5	82,4	105,6
giu.....	109,1	63,1	88,4	92,4	97,2	82,8	104,7
lug.....	111,1	64,2	88,4	92,0	96,8	83,9	102,3
ago.....	112,4	65,2	90,1	92,7	98,2	84,4	100,8
set.....	111,5	67,2	91,0	93,5	98,9	83,6	100,5
ott.....	111,1	67,2	91,0	93,5	98,7	83,7	101,8
nov.....	112,9	66,9	89,7	92,3	97,1	85,0	101,1
dic.....	113,0	67,7	90,9	92,7	98,1	84,2	98,7
2016 - gen.....	114,9	70,4	92,3	93,3	99,0	82,8	96,6
feb.....	113,6	72,1	93,2	94,1	99,8	81,6	98,8
mar.....	110,9	71,5	91,9	93,3	98,8	80,4	101,2
apr.....	109,2	72,0	91,8	93,4	98,8	79,6	102,5
mag.....	110,0	72,4	91,6	93,4	99,0	80,6	102,5
giu.....	110,9	75,1	91,1	93,0	98,7	79,5	103,1
lug.....	111,3	76,5	90,9	92,6	98,5	75,9	102,6
ago.....	109,6	77,8	91,2	92,8	98,6	75,2	102,5
set.....	110,0	77,1	91,0	92,7	98,6	75,4	101,9
ott.....	111,3	76,6	90,7	92,7	98,4	73,1	101,7
nov.....	113,2	74,6	90,6	92,2	98,0	74,4	101,5
dic.....	113,9	69,8	89,6	91,7	97,4	75,4	102,5
2017 - gen.....	113,6	70,0	89,4	91,5	97,4	74,2	103,1
feb.....	111,9	71,0	89,1	91,2	96,9	74,5	103,6
mar.....	111,3	70,3	89,1	91,0	96,8	73,7	101,5
apr.....	110,8	71,7	89,1	91,1	96,8	74,7	101,2
mag.....	110,6	70,1	90,4	91,8	97,6	75,2	100,0

(segue)

**Bilancia dei pagamenti e posizione patrimoniale sull'estero**

 (segue) **Tavola 8**

Accesso ai dati:

[TICOM250](#)
**Indicatori di competitività basati sui prezzi alla produzione di manufatti**

(rispetto a 61 paesi partner; dati medi nel periodo; indici, 1999=100)

Periodo	Spagna	Paesi Bassi	Belgio	Cina	Brasile	Corea del Sud	Turchia	Polonia
	S683602M	S722874M	S798020M	S931563M	S076798M	S170725M	S273344M	S357110M
2014 .....	110,3	119,6	111,1	95,9	187,5	97,3	121,4	99,0
2015 .....	107,3	109,8	102,5	103,1	158,4	95,7	121,8	96,8
2016 .....	107,9	109,7	102,3	98,0	175,0	92,2	114,6	95,3
2015 - I trim .....	106,9	109,3	102,6	102,8	173,6	97,9	128,4	96,7
II " .....	107,0	110,2	103,6	104,4	164,1	97,8	121,5	97,3
III " .....	107,9	110,6	102,6	103,8	148,8	93,0	117,9	97,0
IV " .....	107,2	109,0	101,1	101,5	147,4	94,1	119,3	96,4
2016 - I trim .....	107,5	108,0	99,2	100,3	156,3	90,3	120,0	95,7
II " .....	108,2	109,3	101,8	99,9	170,8	90,6	117,4	95,2
III " .....	108,1	110,2	102,9	96,3	186,3	93,8	115,0	95,6
IV " .....	107,9	111,3	105,2	95,7	186,6	94,0	105,9	94,8
2017 - I trim .....	108,0	112,5	106,3	96,4	193,4	96,8	92,8	95,1
2015 - mag. ....	107,3	110,5	104,3	104,5	163,6	97,5	121,9	97,3
giu. ....	107,9	111,4	104,2	103,2	162,2	96,9	120,1	96,8
lug. ....	107,3	110,5	102,9	103,2	159,9	94,7	122,1	96,7
ago. ....	108,0	110,9	102,4	103,7	148,9	92,6	117,9	96,9
set. ....	108,4	110,5	102,4	104,6	137,5	91,7	113,8	97,3
ott. ....	108,1	109,8	102,2	101,2	141,4	94,4	117,0	96,8
nov. ....	106,6	108,8	100,8	101,5	150,1	94,7	121,4	96,0
dic. ....	107,0	108,5	100,3	101,9	150,5	93,1	119,6	96,4
2016 - gen. ....	107,3	108,0	98,7	100,8	150,2	91,3	118,9	95,0
feb. ....	107,7	108,3	99,0	98,8	155,3	89,5	120,4	95,7
mar. ....	107,5	107,7	99,8	101,3	163,5	90,1	120,6	96,5
apr. ....	107,9	108,4	100,3	101,3	166,7	91,5	120,2	96,2
mag. ....	108,2	109,2	102,2	101,3	169,1	89,6	115,5	94,9
giu. ....	108,5	110,3	103,0	97,2	176,8	90,6	116,4	94,6
lug. ....	108,0	110,8	102,7	95,4	185,3	93,1	115,9	94,3
ago. ....	108,2	109,6	102,6	96,3	188,1	94,2	114,8	96,4
set. ....	107,9	110,4	103,5	97,1	185,4	94,1	114,2	96,0
ott. ....	108,3	111,6	104,9	94,4	190,4	94,4	111,5	96,2
nov. ....	107,8	111,0	104,9	95,0	184,0	93,7	106,1	94,7
dic. ....	107,7	111,4	105,7	97,6	185,4	94,0	100,2	93,5
2017 - gen. ....	108,2	112,5	106,4	96,7	193,1	95,0	92,0	94,5
feb. ....	108,0	112,8	106,6	94,9	196,1	98,0	93,5	95,3
mar. ....	107,8	112,0	105,9	97,5	191,1	97,5	92,8	95,7
apr. ....	107,4	111,0	106,4	97,3	185,0	96,6	92,7	96,3
mag. ....	108,5	111,2	106,3	97,2	177,7	96,8	93,3	97,5

## Bilancia dei pagamenti e posizione patrimoniale sull'estero

### Note alle tavole

*Le tavole sono esposte in ordine di codice. Per ciascuna tavola sono riportate le note relative.*

#### **TBP60085 - Conto finanziario**

I dati della bilancia dei pagamenti dell'Italia sono rilevati dal 2013 sulla base degli standard internazionali previsti dal sesto manuale della Bilancia dei pagamenti e della posizione patrimoniale sull'estero (BPM6) pubblicato dal Fondo Monetario Internazionale e ricostruiti per i periodi antecedenti per garantirne la continuità. Dal gennaio 2009 i dati relativi agli investimenti di portafoglio sono ricavati, titolo per titolo, come differenza delle consistenze mensili in titoli esteri detenuti da residenti (attività) e da non residenti (passività), in quantità o valore nominale, valutata al prezzo medio del titolo nel periodo di riferimento. Le fonti utilizzate per la determinazione delle consistenze in titoli esteri sono le segnalazioni, in forma anonima e titolo per titolo, da parte dei depositari residenti (principalmente banche) sui titoli in custodia per conto degli investitori, integrate dalle segnalazioni delle banche e dei fondi comuni monetari residenti e della Banca d'Italia sui titoli di loro proprietà, e da una rilevazione campionaria sulle attività detenute all'estero dagli operatori non bancari.

#### **TBP60300 - Conto corrente: saldi**

I dati sono rilevati dal 2013 secondo gli standard internazionali previsti dal sesto manuale della Bilancia dei pagamenti e della posizione patrimoniale sull'estero (BPM6), pubblicato dal Fondo Monetario Internazionale, e ricostruiti per i periodi precedenti per garantirne la continuità.

#### **TBP60310 - Conto corrente: crediti**

I dati sono rilevati dal 2013 secondo gli standard internazionali previsti dal sesto manuale della Bilancia dei pagamenti e della posizione patrimoniale sull'estero (BPM6), pubblicato dal Fondo Monetario Internazionale, e ricostruiti per i periodi precedenti per garantirne la continuità.

#### **TBP60320 - Conto corrente: debiti**

I dati sono rilevati dal 2013 secondo gli standard internazionali previsti dal sesto manuale della Bilancia dei pagamenti e della posizione patrimoniale sull'estero (BPM6), pubblicato dal Fondo Monetario Internazionale, e ricostruiti per i periodi precedenti per garantirne la continuità.

#### **TBP60400 - Viaggi internazionali per motivo: crediti, debiti e saldi**

I dati provengono dall'indagine campionaria sul turismo internazionale dell'Italia, effettuata dalla Banca d'Italia su base mensile dal 1996. Questa indagine consiste nell'intervistare un campione di viaggiatori in entrata e in uscita presso le frontiere. Sono effettuate due tipologie principali di rilevazioni ogni anno: circa 150.000 interviste dirette per raccogliere informazioni sulle spese, le caratteristiche e i comportamenti dei viaggiatori e circa 1.500.000 operazioni di conteggio per disaggregare il numero complessivo di viaggiatori - ricavato da fonti amministrative - per paese di residenza.

#### **TED60500 - Dettaglio delle passività non azionarie sull'estero (debito estero)**

I dati sono compilati sulla base del sesto manuale del FMI e pertanto sono coerenti con quelli relativi alla Posizione netta sull'estero. La consistenza del debito estero rappresenta un sottoinsieme del passivo della posizione verso l'estero in quanto la prima non comprende i derivati, le azioni e gli utili reinvestiti. Parziali differenze tra i due sistemi di statistiche sono dovute al diverso grado di provvisorietà dei dati. A partire dai dati relativi a dicembre 2008, gli investimenti di portafoglio sono calcolati sulla segnalazione in forma anonima - da parte dei depositari delle consistenze "titolo per titolo" custodite per conto degli investitori.

## **Bilancia dei pagamenti e posizione patrimoniale sull'estero**

### **TICOM250 - Indicatori di competitività basati sui prezzi alla produzione di manufatti (rispetto a 61 paesi partner; dati medi nel periodo; indici 1999=100)**

Nella tavola sono riportati gli indicatori di competitività calcolati sulla base dei prezzi alla produzione dei manufatti di 62 paesi. Per il metodo di calcolo cfr: A. Felettigh, C. Giordano, G. Oddo e V. Romano, *Reassessing price-competitiveness indicators of the four largest euro-area countries and of their main trading partners*, Banca d'Italia, Questioni di economia e finanza, 280, luglio 2015. Eventuali differenze tra i dati mensili, trimestrali e annuali dipendono da arrotondamenti.

### **TIIP0200 - Posizione patrimoniale sull'estero: posizioni nette**

I dati sono rilevati dal 2013 sulla base degli standard internazionali previsti dal sesto manuale della Bilancia dei pagamenti e della posizione patrimoniale sull'estero (BPM6) pubblicato dal Fondo Monetario Internazionale e ricostruiti per i periodi antecedenti per garantirne la continuità. Si vedano le note alle tavole TIIP0300 e TIIP0400.

### **TIIP0300 - Posizione patrimoniale sull'estero: attività**

I dati sono rilevati dal 2013 sulla base degli standard internazionali previsti dal sesto manuale della Bilancia dei pagamenti e della posizione patrimoniale sull'estero (BPM6) pubblicato dal Fondo Monetario Internazionale e ricostruiti per i periodi antecedenti per garantirne la continuità. A partire dai dati relativi a dicembre 2007, la posizione patrimoniale sull'estero dell'Italia viene prodotta sulla base di un sistema di raccolta e compilazione delle statistiche incentrato sulla rilevazione delle consistenze; le serie per i periodi antecedenti sono state riviste per adeguarne la continuità con i nuovi dati. A partire dai dati relativi a dicembre 2008, gli investimenti di portafoglio sono calcolati sulla base della segnalazione - in forma anonima - da parte dei depositari delle consistenze "titolo per titolo" custodite per conto degli investitori.

### **TIIP0400 - Posizione patrimoniale sull'estero: passività**

I dati sono rilevati dal 2013 sulla base degli standard internazionali previsti dal sesto manuale della Bilancia dei pagamenti e della posizione patrimoniale sull'estero (BPM6) pubblicato dal Fondo Monetario Internazionale e ricostruiti per i periodi antecedenti per garantirne la continuità. A partire dai dati relativi a dicembre 2007, la posizione patrimoniale sull'estero dell'Italia viene prodotta sulla base di un sistema di raccolta e compilazione delle statistiche incentrato sulla rilevazione delle consistenze; le serie per i periodi antecedenti sono state riviste per adeguarne la continuità con i nuovi dati. A partire dai dati relativi a dicembre 2008, gli investimenti di portafoglio sono calcolati sulla base della segnalazione - in forma anonima - da parte dei depositari delle consistenze "titolo per titolo" custodite per conto degli investitori.

Dal Supplemento di novembre 2013, le consistenze in derivati al passivo delle Amministrazioni centrali riportate nella posizione patrimoniale sull'estero incorporano nuove informazioni relative a operazioni con banche estere, divenute disponibili a seguito di un accordo di cooperazione con il Ministero dell'Economia e delle Finanze nell'ambito del quale sono stati elaborati metodi di stima coerenti con le definizioni richieste dalla contabilità nazionale e dalla Bilancia dei pagamenti. Poiché la consistenza passiva è dovuta esclusivamente a variazioni di valutazione, non è stata apportata alcuna correzione ai dati di flusso della bilancia dei pagamenti.

Tutti i fascicoli della collana Statistiche sono disponibili sul sito internet della Banca d'Italia:

<http://www.bancaditalia.it/statistiche/>

Eventuali chiarimenti sui dati contenuti in questa pubblicazione possono essere richiesti via e-mail all'indirizzo: [statistiche@bancaditalia.it](mailto:statistiche@bancaditalia.it)

Pubblicazione non soggetta a registrazione ai sensi dell'art. 3 bis della L. 103/2012