



BANCA D'ITALIA
EUROSISTEMA

Supplementi al Bollettino Statistico

Indicatori monetari e finanziari

Bilancia dei pagamenti
e posizione patrimoniale sull'estero

Nuova serie
Anno XIX - 23 Aprile 2009

Numero

21

Avviso

Nello scorso mese di settembre sono stati diffusi i dati mensili del conto corrente e del conto capitale dell'Italia ricostruiti per il periodo 1970-1987; sono inoltre state apportate limitate revisioni ai dati relativi al periodo 1988-1996. Queste serie storiche sono reperibili nella Base Informativa pubblica on-line - Statistiche sull'intermediazione, gli indicatori monetari, finanziari e di bilancia dei pagamenti, disponibile nella sezione Statistiche del sito web della Banca d'Italia:

<http://bip.bancaditalia.it/4972unix/homebipentry.htm?dadove=corr&lang=ita>.

Le stesse serie storiche sono inoltre state pubblicate, con frequenza annuale e accompagnate da una nota metodologica, nel Numero speciale dei Supplementi al bollettino statistico di settembre 2008 "Ricostruzione storica e revisione per gli anni 1970-1996 del conto corrente e del conto capitale della bilancia dei pagamenti italiana":

http://www.bancaditalia.it/statistiche/rapp_estero/pimebp/pimebp08/sb54_08_2/suppl_BP_spec_08.pdf

Indice

Avviso

Tabella A	-	- Bilancia dei pagamenti
Figura 1	-	- Conto corrente
Figura 2	-	- Investimenti di portafoglio
Figura 3	-	- Investimenti diretti
Figura 4	-	- Posizione patrimoniale netta sull'estero
Tav. 1a	- (TBDE0230)	- Bilancia dei pagamenti: saldi
Tav. 1b	- (TBDE0050)	- Bilancia dei pagamenti: crediti e debiti
Tav. 2a	- (TBDE0060)	- Conto corrente e conto capitale: saldi
Tav. 2b	- (TBDE0070)	- Conto corrente e conto capitale: crediti
Tav. 2c	- (TBDE0080)	- Conto corrente e conto capitale: debiti
Tav. 3	- (TBDE0090)	- Conto corrente destagionalizzato
Tav. 4	- (TBDE0085)	- Conto finanziario
Tav. 5	- (TIAA0100)	- Variazione delle riserve ufficiali
Tav. 6a	- (TIAA0200)	- Posizione patrimoniale sull'estero: posizioni nette
Tav. 6b	- (TIAA0300)	- Posizione patrimoniale sull'estero: attività
Tav. 6c	- (TIAA0400)	- Posizione patrimoniale sull'estero: passività
Tav. 7	- (TIAA0500)	- Dettaglio delle passività non azionarie sull'estero (debito estero)
Tav. 8	- (TAAE0250)	- Indicatori di competitività

Appendice metodologica

Codici

Tavole consultabili esclusivamente nella Base Informativa Pubblica on-line

TBDE0125	- Servizi: saldi
TBDE0124	- Servizi: crediti
TBDE0123	- Servizi: debiti
TBDE0250	- Redditi: saldi
TBDE0240	- Redditi: crediti
TBDE0260	- Redditi: debiti
TBDE0280	- Derivati (netto)
TBDE0160	- Investimenti di portafoglio: attività
TBDE0170	- Investimenti di portafoglio: passività
TBDE0180	- Altri investimenti: attività
TBDE0270	- Altri investimenti: passività
TAAE0230	- Quotazioni dell'euro rispetto alle principali valute estere

Avvertenze

Nei dodici mesi terminanti a febbraio 2009 il disavanzo del conto corrente ha continuato a crescere, raggiungendo i 56,0 miliardi di euro. Il deficit è concentrato principalmente nei redditi (30,9 miliardi) e, in misura minore, nei trasferimenti unilaterali e nei servizi. Il saldo delle merci è risultato pressoché in equilibrio (-0,6 miliardi, fig. 1).

Nel mese di febbraio i residenti in Italia hanno effettuato disinvestimenti netti da titoli di portafoglio esteri per 0,7 miliardi, a fronte di investimenti netti in Italia da parte dei non residenti per 9,9 miliardi. Nei dodici mesi terminanti a febbraio il saldo ha registrato afflussi netti per 131,0 miliardi di euro, in forte aumento rispetto all'anno precedente (fig. 2).

Nel mese di febbraio gli investimenti diretti all'estero sono stati pari a 1,9 miliardi, a fronte di 1,7 miliardi di investimenti diretti in Italia. Nei dodici mesi terminanti a febbraio il saldo ha registrato deflussi netti per 19,8 miliardi, in diminuzione rispetto all'anno precedente (fig. 3).

Alla fine di dicembre 2008 la posizione patrimoniale sull'estero dell'Italia risultava passiva per 203,3 miliardi di euro (12,9 per cento del PIL). Sul mercato peggioramento rispetto al trimestre precedente hanno influito soprattutto gli aggiustamenti di valutazione sulla componente azionaria degli investimenti di portafoglio (fig. 4).

Tabella A

Bilancia dei pagamenti

(milioni di euro)

	Febbraio 2008			Febbraio 2009			Marzo 2007 - Febbraio 2008			Marzo 2008 - Febbraio 2009		
	Crediti	Debiti	Saldo	Crediti	Debiti	Saldo	Crediti	Debiti	Saldo	Crediti	Debiti	Saldo
Conto corrente	44.183	47.499	-3.316	(36.199)	(40.003)	(-3.804)	538.175	576.550	-38.376	(519.541)	(575.510)	(-55.969)
Merci	32.249	31.350	899	(25.414)	(24.451)	(963)	371.153	367.184	3.970	(353.070)	(353.633)	(-563)
Servizi	5.322	6.482	-1.160	(4.729)	(6.258)	(-1.529)	81.728	88.721	-6.993	(79.377)	(88.598)	(-9.221)
Redditi	4.579	6.820	-2.241	(3.715)	(6.461)	(-2.746)	66.044	86.692	-20.648	(68.554)	(99.475)	(-30.921)
Trasferimenti	2.032	2.847	-815	(2.341)	(2.833)	(-492)	19.250	33.953	-14.703	(18.540)	(33.804)	(-15.264)
Conto capitale	419	113	306	(460)	(104)	(356)	4.456	1.482	2.974	(4.116)	(1.715)	(2.400)
	Attività	Passività	Saldo	Attività	Passività	Saldo	Attività	Passività	Saldo	Attività	Passività	Saldo
Conto finanziario (*)	-	-	1.211	-	-	(9.967)	-	-	28.724	-	-	(57.528)
Investimenti diretti	-4.071	979	-3.092	(-1.852)	(1.744)	(-108)	-60.136	28.753	-31.383	(-29.599)	(9.820)	(-19.779)
Investimenti di portafoglio	-5.047	6.743	1.696	(738)	(9.870)	(10.608)	17.127	31.966	49.093	(82.803)	(48.232)	(131.035)
Derivati	-671	885	214	(88)	(1.057)	(1.145)	-6.786	6.410	-376	(-5.582)	(13.355)	(7.773)
Altri investimenti	520	1.529	2.049	(-3.768)	(2.135)	(-1.633)	-74.431	86.757	12.326	(-41.255)	(-15.276)	(-56.531)
Riserve ufficiali (**)	344	-	344	(-45)	-	(-45)	-936	-	-936	(-4.970)	-	(-4.970)
Errori e omissioni	-	-	1.799	-	-	(-6.519)	-	-	6.678	-	-	(-3.959)

(*) Le attività si riferiscono ai capitali italiani, le passività ai capitali esteri.

(**) Il segno (+) indica riduzione di riserve. Il segno (-) indica aumento di riserve.

NOTE SUI DATI. Dati aggiornati al 17 aprile 2009.

Figura 1

CONTO CORRENTE
(miliardi di euro; saldi cumulati di 12 mesi)

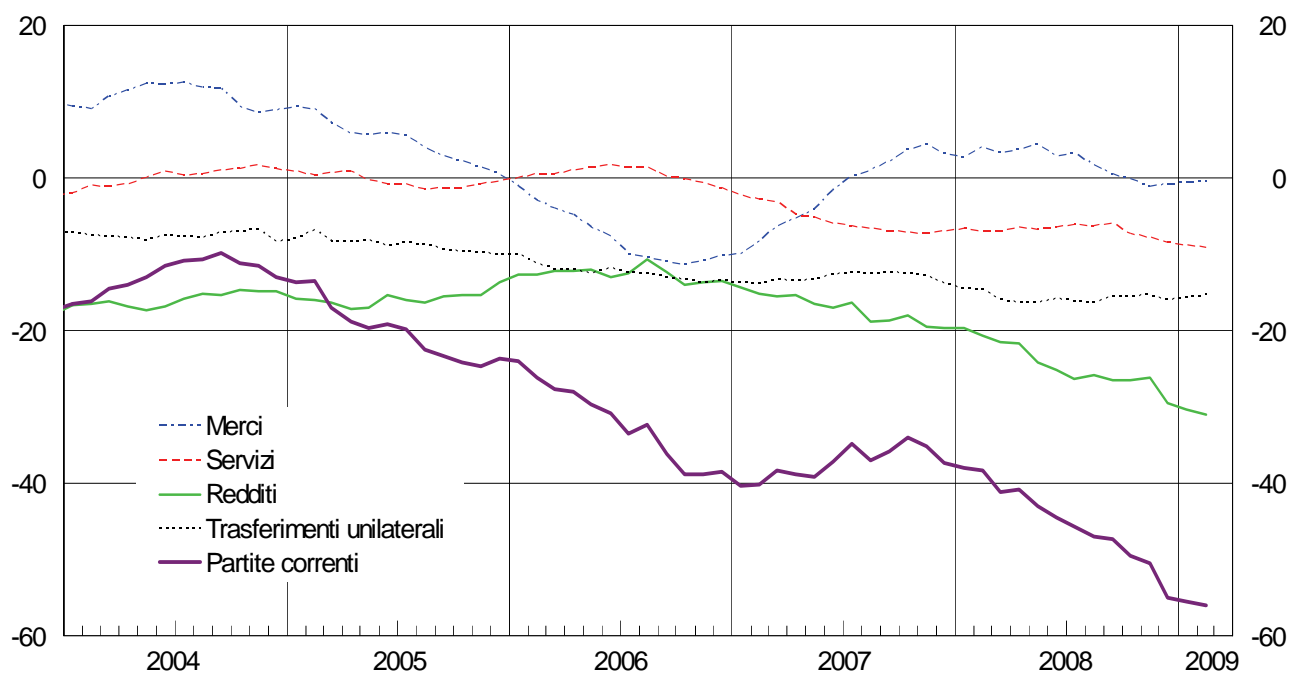
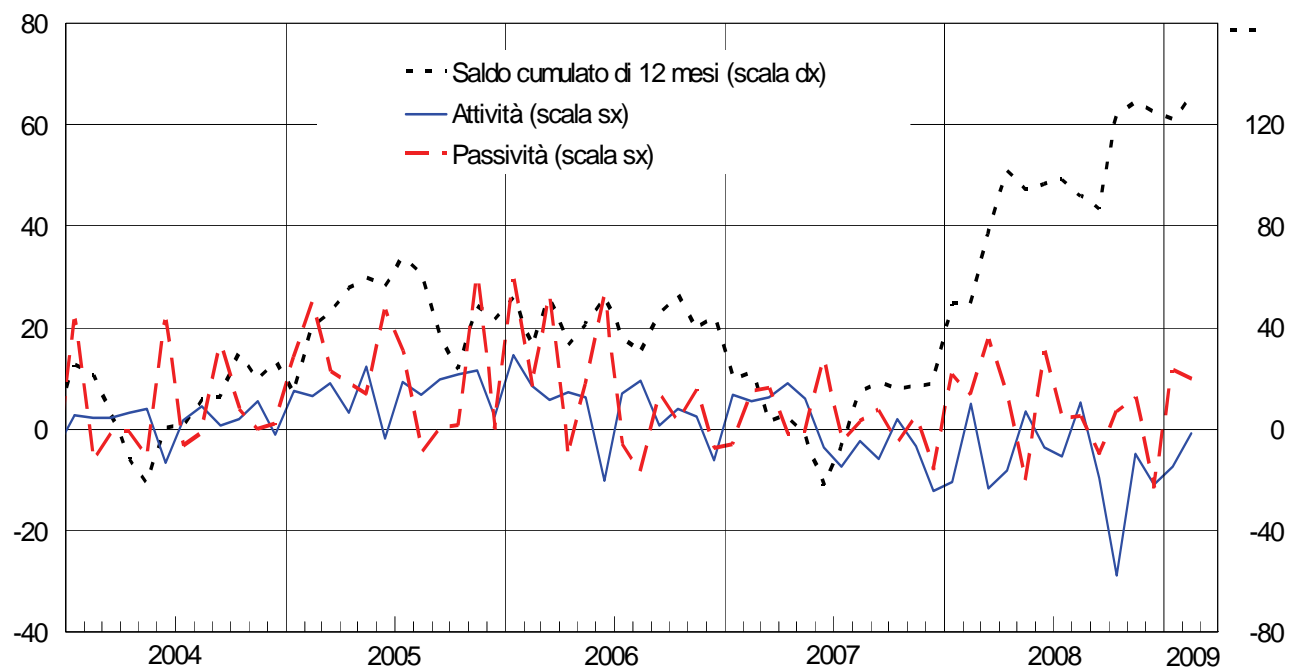


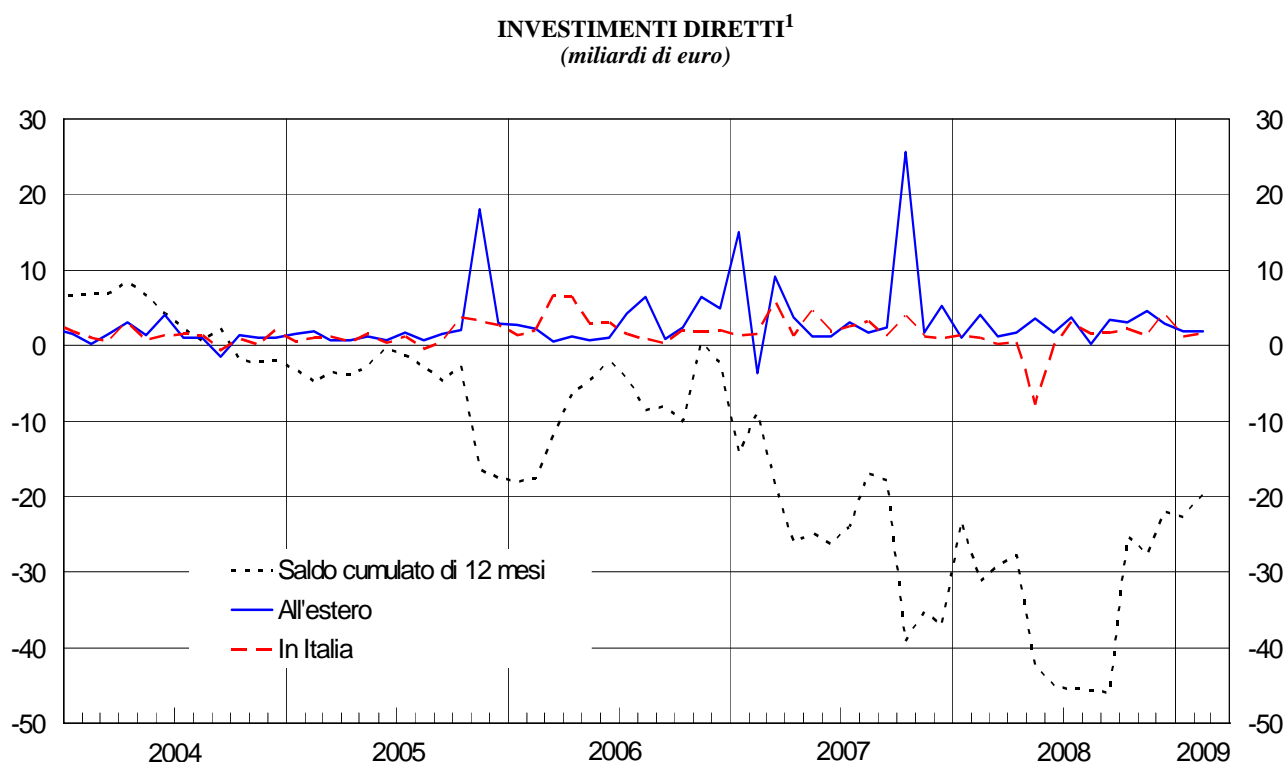
Figura 2

INVESTIMENTI DI PORTAFOGLIO ¹
(miliardi di euro)



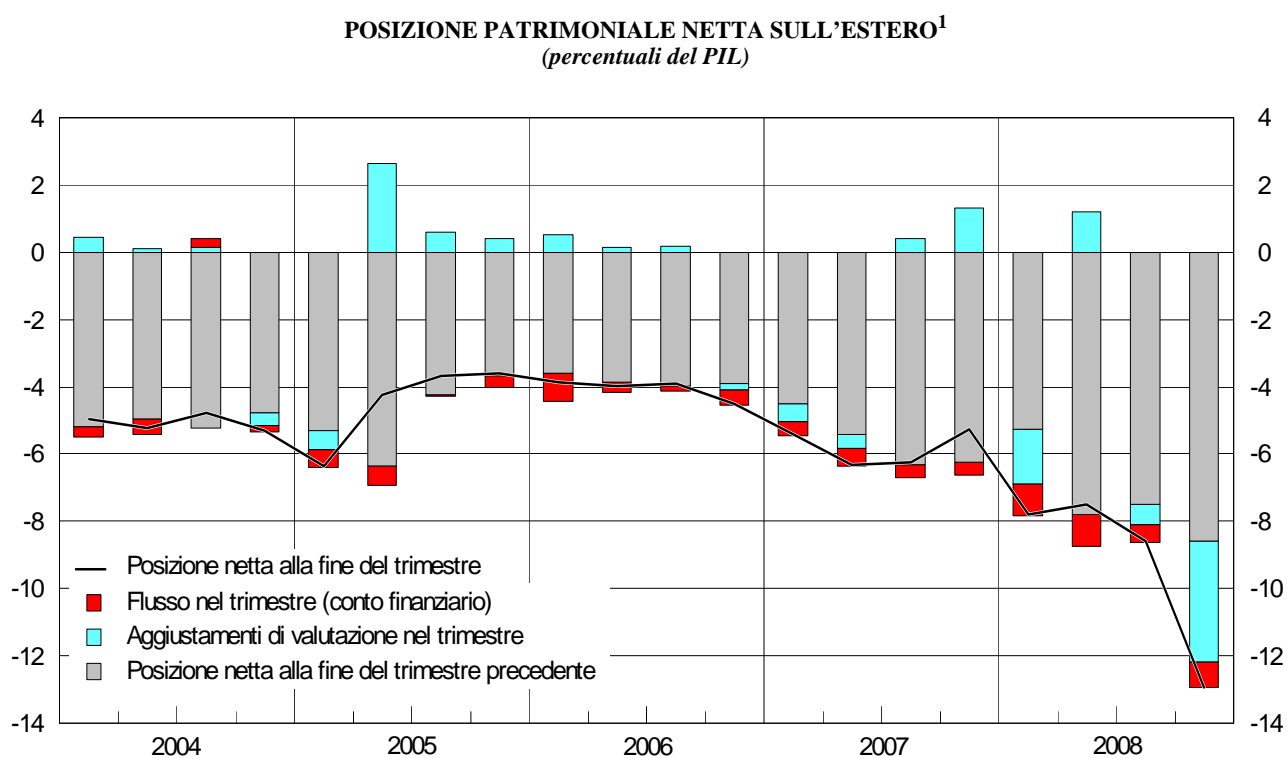
(1) Per le attività segno inverso rispetto alla convenzione di bilancia: un valore positivo corrisponde a investimenti netti da parte di residenti.

Figura 3



(1) Per le attività segno inverso rispetto alla convenzione di bilancia: un valore positivo corrisponde a investimenti netti da parte di residenti.

Figura 4



(1) La posizione netta alla fine del trimestre è uguale alla posizione netta alla fine del trimestre precedente corretta per i flussi del conto finanziario intervenuti nel trimestre e per gli aggiustamenti di valutazione.

Bilancia dei pagamenti e posizione patrimoniale sull'estero
Tav. 1a
TBDE0230
Bilancia dei pagamenti: saldi
(milioni di euro)

Periodo	Conto corrente	Conto capitale	Totale conto corrente e conto capitale	Conto finanziario		Errori e omissioni
					di cui: riserve ufficiali	
	S855290M	S870662M	S682972M	S733098M	S662568M	S744232M
2006	-38.506	1.890	-36.616	25.400	443	11.216
2007	-37.344	2.849	-34.495	26.138	-1.524	8.357
2008	-54.942	2.375	-52.567	49.654	-5.575	2.914
2006 - IV trim	-9.034	1.136	-7.898	6.710	245	1.188
2007 - I trim	-12.572	1.151	-11.421	6.257	-1.090	5.165
II "	-9.352	-56	-9.408	8.021	-1.904	1.387
III "	-4.911	578	-4.333	6.212	370	-1.879
IV "	-10.508	1.176	-9.332	5.648	1.099	3.684
2008 - I trim	-16.343	1.312	-15.031	15.120	54	-89
II "	-12.750	984	-11.767	14.690	-2.434	-2.923
III "	-7.739	207	-7.532	8.136	-1.617	-604
IV "	-18.110	-128	-18.238	11.708	-1.578	6.529
2007 - feb.	-2.998	287	-2.711	1.161	-153	1.551
mar.	-3.579	605	-2.974	2.724	1	250
apr.	-4.369	-4	-4.373	1.501	-169	2.872
mag.	-4.183	17	-4.166	2.919	-317	1.247
giu.	-800	-69	-869	3.601	-1.418	-2.732
lug.	2.379	35	2.414	-2.576	363	162
ago.	-3.265	37	-3.228	1.931	637	1.297
set.	-4.026	506	-3.519	6.857	-630	-3.338
ott.	-1.302	65	-1.237	-4.096	113	5.333
nov.	-4.042	153	-3.889	3.298	-984	590
dic.	-5.164	957	-4.207	6.446	1.970	-2.239
2008 - gen.	-6.709	366	-6.343	4.907	-847	1.436
feb.	-3.316	306	-3.011	1.211	344	1.799
mar.	-6.318	640	-5.678	9.002	557	-3.324
apr.	-4.055	21	-4.033	-1.834	-2.079	5.867
mag.	-6.430	37	-6.393	11.661	-259	-5.268
giu.	-2.265	925	-1.340	4.863	-96	-3.522
lug.	1.187	40	1.227	-6.785	44	5.558
ago.	-4.483	50	-4.432	8.921	-203	-4.488
set.	-4.443	116	-4.327	6.000	-1.458	-1.673
ott.	-3.452	95	-3.357	1.676	-902	1.681
nov.	-4.992	83	-4.909	1.021	-249	3.889
dic.	-9.666	-305	-9.971	9.012	-426	959
2009 - gen.	(-7.248)	(341)	(-6.907)	(4.025)	(147)	(2.882)
feb.	(-3.804)	(356)	(-3.448)	(9.967)	(-45)	(-6.519)

Bilancia dei pagamenti e posizione patrimoniale sull'estero
Tav. 1b
TBDE0050
Bilancia dei pagamenti: crediti e debiti
(milioni di euro)

Periodo	Crediti			Debiti		
	Conto corrente	Conto capitale	Totale conto corrente e conto capitale	Conto corrente	Conto capitale	Totale conto corrente e conto capitale
	<i>S227306M</i>	<i>S099267M</i>	<i>S193858M</i>	<i>S608963M</i>	<i>S487842M</i>	<i>S569871M</i>
2006.....	486.589	4.398	490.987	525.095	2.508	527.603
2007.....	531.196	4.321	535.518	568.540	1.473	570.013
2008.....	537.471	4.093	541.564	592.413	1.719	594.131
2006 - IV trim	127.298	1.694	128.992	136.331	558	136.890
2007 - I trim	126.257	1.422	127.679	138.829	271	139.100
II "	133.933	380	134.314	143.286	437	143.722
III "	134.228	922	135.150	139.139	344	139.483
IV "	136.778	1.597	138.375	147.286	421	147.707
2008 - I trim	131.459	1.640	133.099	147.802	328	148.130
II "	143.523	1.364	144.887	156.273	380	156.653
III "	137.222	617	137.839	144.961	409	145.370
IV "	125.267	473	125.740	143.377	600	143.977
2007 - feb.	41.422	367	41.790	44.421	80	44.501
mar.	46.108	678	46.786	49.687	73	49.760
apr.	40.237	98	40.335	44.606	102	44.708
mag.	45.239	95	45.333	49.422	77	49.499
giu.	48.458	188	48.646	49.257	257	49.515
lug.	53.186	138	53.324	50.806	103	50.909
ago.	37.397	117	37.514	40.662	80	40.742
set.	43.645	667	44.312	47.671	161	47.832
ott.	48.922	193	49.115	50.224	128	50.352
nov.	44.813	263	45.076	48.855	110	48.965
dic.	43.043	1.140	44.183	48.207	183	48.390
2008 - gen.	42.944	460	43.404	49.653	94	49.747
feb.	44.183	419	44.602	47.499	113	47.613
mar.	44.331	762	45.093	50.649	121	50.771
apr.	46.484	102	46.587	50.539	81	50.620
mag.	48.125	106	48.231	54.555	69	54.624
giu.	48.914	1.155	50.069	51.179	230	51.409
lug.	53.945	121	54.067	52.759	81	52.840
ago.	36.376	130	36.506	40.858	80	40.939
set.	46.901	365	47.265	51.344	248	51.592
ott.	48.265	197	48.462	51.717	102	51.819
nov.	41.162	172	41.333	46.153	89	46.243
dic.	35.840	104	35.944	45.507	409	45.916
2009 - gen.	(32.999)	(441)	(33.440)	(40.247)	(100)	(40.347)
feb.	(36.199)	(460)	(36.659)	(40.003)	(104)	(40.107)

Bilancia dei pagamenti e posizione patrimoniale sull'estero
Tav. 2a
TBDE0060
Conto corrente e conto capitale: saldi
(milioni di euro)

Periodo	Conto corrente							Conto capitale			
	Merci	Servizi	Redditi	Trasferimenti unilaterali				Att. intangibili	Trasferimenti unilaterali		
				Privati		Pubblici			Privati	Pubblici	
					<i>di cui: rimesse emigrati</i>		<i>di cui: Istituzioni della UE</i>				<i>di cui: Istituzioni della UE</i>
	<i>S502277M</i>	<i>S516883M</i>	<i>S700816M</i>	<i>S784487M</i>	<i>S797134M</i>	<i>S767502M</i>	<i>S803961M</i>	<i>S844803M</i>	<i>S828733M</i>	<i>S810276M</i>	<i>S849848M</i>
2006	-10.203	-1.272	-13.573	-5.473	-4.281	-7.985	-8.304	-100	-60	2.050	3.848
2007	3.205	-7.008	-19.675	-6.762	-5.792	-7.103	-8.134	-69	71	2.846	3.853
2008	-798	-8.535	-29.553	-6.965	-6.191	-9.091	-10.343	-12	-19	2.406	3.769
2006 - IV trim.....	143	-1.732	-3.695	-1.549	-1.268	-2.200	-2.383	26	14	1.096	1.539
2007 - I trim.....	-2.213	-3.363	-4.077	-1.278	-1.139	-1.641	-2.053	-1	29	1.123	1.304
II "	1.876	-1.082	-8.184	-1.742	-1.445	-220	-701	-27	-15	-14	319
III "	2.411	-857	-2.724	-1.620	-1.514	-2.121	-2.305	25	-30	583	813
IV "	1.130	-1.706	-4.689	-2.123	-1.693	-3.120	-3.075	-65	87	1.154	1.418
2008 - I trim.....	-2.040	-3.318	-5.917	-2.027	-1.507	-3.041	-3.184	23	-22	1.311	1.540
II "	1.411	-620	-11.832	-1.526	-1.569	-184	-593	-26	14	996	1.279
III "	49	-335	-3.993	-1.855	-1.440	-1.605	-1.766	-2	6	203	544
IV "	-219	-4.263	-7.811	-1.557	-1.675	-4.261	-4.801	-7	-17	-103	406
2007 - feb.	-435	-806	-1.209	-174	-342	-375	-400	-6	8	285	339
mar.	953	-1.087	-1.426	-579	-418	-1.441	-1.604	7	11	587	636
apr.	-306	-868	-2.095	-516	-451	-585	-716	-8	..	4	77
mag.	510	-229	-3.470	-541	-505	-453	-704	-18	-4	40	75
giu.	1.672	14	-2.619	-685	-489	818	719	..	-10	-59	167
lug.	3.116	305	-230	-525	-475	-287	-747	21	-21	35	87
ago.	-108	-1.006	-1.100	-459	-472	-592	-741	..	5	32	91
set.	-597	-155	-1.394	-637	-567	-1.243	-817	3	-14	517	635
ott.	1.608	-126	-1.512	-797	-607	-475	-699	-47	1	111	167
nov.	603	-942	-2.502	-668	-577	-534	-744	-11	81	83	152
dic.	-1.081	-638	-675	-658	-509	-2.112	-1.632	-7	4	960	1.099
2008 - gen.	-3.300	-1.102	-1.383	-605	-493	-318	-346	9	23	334	394
feb.	899	-1.160	-2.241	-465	-437	-350	-552	17	-32	321	391
mar.	361	-1.056	-2.293	-957	-577	-2.374	-2.286	-4	-12	656	756
apr.	-35	-446	-2.184	-756	-548	-633	-722	-14	-7	42	79
mag.	1.217	-588	-5.984	-558	-517	-517	-713	-4	1	40	75
giu.	229	414	-3.663	-212	-504	966	842	-7	19	913	1.124
lug.	3.312	569	-1.439	-740	-513	-515	-803	-10	-4	54	101
ago.	-1.627	-1.125	-577	-512	-438	-642	-748	-1	10	41	103
set.	-1.636	222	-1.978	-603	-489	-448	-214	9	..	107	339
ott.	911	-1.511	-1.507	-513	-567	-831	-979	-1	-10	106	164
nov.	-408	-1.389	-2.175	-520	-505	-499	-982	-6	-6	95	160
dic.	-722	-1.363	-4.128	-524	-603	-2.930	-2.839	-1	-1	-304	82
2009 - gen.	(-3.129)	(-1.419)	(-2.246)
feb.	(963)	(-1.529)	(-2.746)

Bilancia dei pagamenti e posizione patrimoniale sull'estero
Tav. 2b
TBDE0070
Conto corrente e conto capitale: crediti
(milioni di euro)

Periodo	Conto corrente							Conto capitale			
	Merci	Servizi	Redditi	Trasferimenti unilaterali				Att. intangibili	Trasferimenti unilaterali		
				Privati		Pubblici			Privati	Pubblici	
				<i>di cui:</i> rimesse emigrati			<i>di cui:</i> Istituzioni della UE				<i>di cui:</i> Istituzioni della UE
	<i>S755600M</i>	<i>S771222M</i>	<i>S959973M</i>	<i>S026900M</i>	<i>S040225M</i>	<i>S010631M</i>	<i>S088769M</i>	<i>S084704M</i>	<i>S071536M</i>	<i>S058299M</i>	<i>S133079M</i>
2006	332.758	78.736	57.477	7.858	248	9.760	6.174	171	379	3.848	3.848
2007	365.559	81.759	63.989	7.962	252	11.927	6.274	167	301	3.853	3.853
2008	367.509	81.026	70.863	7.538	193	10.534	5.475	145	179	3.770	3.769
2006 - IV trim	89.519	17.972	15.883	1.807	65	2.116	984	66	90	1.539	1.539
2007 - I trim	89.720	17.439	13.177	2.090	59	3.831	2.407	33	85	1.304	1.304
II "	93.505	20.536	14.946	1.864	69	3.083	1.694	25	36	319	319
III "	87.984	23.967	17.609	2.085	64	2.584	1.143	64	44	813	813
IV "	94.350	19.817	18.257	1.924	61	2.430	1.030	44	135	1.418	1.418
2008 - I trim	93.775	16.991	15.731	1.672	48	3.290	2.186	56	44	1.540	1.540
II "	98.696	20.670	18.548	2.140	45	3.469	2.296	27	58	1.279	1.279
III "	90.497	24.809	18.273	1.686	45	1.958	713	28	45	544	544
IV "	84.542	18.557	18.311	2.040	55	1.818	280	34	31	407	406
2007 - feb.	29.364	5.670	4.289	778	20	1.322	998	8	21	339	339
mar.	33.663	6.140	4.751	691	20	862	311	18	24	636	636
apr.	28.077	6.355	4.629	599	21	577	183	12	9	77	77
mag.	32.373	6.896	4.642	647	25	681	197	4	16	75	75
giu.	33.056	7.284	5.675	618	23	1.825	1.314	10	11	167	167
lug.	35.020	8.862	7.420	824	26	1.060	352	36	15	87	87
ago.	23.381	7.904	4.740	631	18	742	355	10	16	91	91
set.	29.583	7.202	5.449	630	19	782	436	19	13	635	635
ott.	34.661	7.209	5.568	656	21	828	318	15	11	167	167
nov.	32.744	5.831	4.921	622	18	694	278	9	102	152	152
dic.	26.945	6.777	7.767	646	21	908	434	20	22	1.099	1.099
2008 - gen.	29.401	5.945	5.902	530	19	1.166	854	31	35	394	394
feb.	32.249	5.322	4.579	594	14	1.438	948	22	6	391	391
mar.	32.125	5.723	5.250	548	15	686	384	3	3	756	756
apr.	33.098	6.339	5.948	581	14	519	178	12	11	79	79
mag.	34.004	6.790	6.113	615	15	603	187	10	21	75	75
giu.	31.594	7.541	6.488	944	16	2.347	1.931	4	27	1.124	1.124
lug.	37.295	9.010	6.105	654	18	882	347	6	14	101	101
ago.	21.324	7.610	6.288	470	13	685	351	6	21	103	103
set.	31.878	8.189	5.880	562	14	391	15	16	10	339	339
ott.	34.079	7.024	5.924	770	24	468	59	19	14	164	164
nov.	28.205	5.606	5.923	585	15	843	93	6	6	160	160
dic.	22.258	5.927	6.463	685	16	507	128	10	11	83	82
2009 - gen.	(21.797)	(4.889)	(4.458)
feb.	(25.414)	(4.729)	(3.715)

Bilancia dei pagamenti e posizione patrimoniale sull'estero
Tav. 2c
TBDE0080
Conto corrente e conto capitale: debiti
(milioni di euro)

Periodo	Conto corrente							Conto capitale			
	Merci	Servizi	Redditi	Trasferimenti unilaterali				Att. intangibili	Trasferimenti unilaterali		
				Privati		Pubblici			Privati	Pubblici	
					<i>di cui: rimesse emigrati</i>		<i>di cui: Istituzioni della UE</i>				<i>di cui: Istituzioni della UE</i>
	<i>S111106M</i>	<i>S123934M</i>	<i>S300284M</i>	<i>S415133M</i>	<i>S427015M</i>	<i>S362636M</i>	<i>S445875M</i>	<i>S472884M</i>	<i>S457176M</i>	<i>S443062M</i>	<i>S505331M</i>
2006	342.961	80.008	71.050	13.331	4.529	17.745	14.478	272	439	1.798	..
2007	362.355	88.767	83.664	14.724	6.044	19.030	14.408	236	229	1.007	..
2008	368.307	89.562	100.416	14.503	6.384	19.625	15.818	157	198	1.363	..
2006 - IV trim.....	89.376	19.705	19.579	3.356	1.333	4.316	3.367	39	76	443	..
2007 - I trim.....	91.933	20.802	17.255	3.367	1.198	5.472	4.460	35	56	180	..
II "	91.629	21.618	23.131	3.605	1.514	3.302	2.396	52	51	333	..
III "	85.572	24.824	20.333	3.705	1.578	4.705	3.447	40	74	230	..
IV "	93.220	21.523	22.946	4.047	1.754	5.550	4.104	109	48	264	..
2008 - I trim.....	95.815	20.309	21.648	3.699	1.555	6.331	5.370	33	66	229	..
II "	97.284	21.290	30.380	3.666	1.614	3.653	2.889	53	44	283	..
III "	90.447	25.143	22.266	3.541	1.485	3.563	2.479	30	39	340	..
IV "	84.761	22.820	26.122	3.597	1.730	6.078	5.081	42	49	510	..
2007 - feb.	29.799	6.476	5.497	952	362	1.697	1.398	13	13	54	..
mar.	32.710	7.227	6.177	1.270	438	2.303	1.915	10	14	49	..
apr.	28.383	7.223	6.724	1.115	471	1.162	899	20	9	73	..
mag.	31.863	7.125	8.113	1.188	530	1.134	901	22	20	35	..
giu.	31.384	7.270	8.294	1.302	512	1.007	596	10	22	226	..
lug.	31.904	8.557	7.649	1.349	501	1.347	1.099	15	36	52	..
ago.	23.488	8.910	5.840	1.090	490	1.334	1.096	9	11	59	..
set.	30.180	7.357	6.844	1.266	587	2.025	1.253	15	27	118	..
ott.	33.053	7.335	7.081	1.452	629	1.303	1.017	62	10	56	..
nov.	32.141	6.773	7.423	1.290	595	1.228	1.022	21	21	68	..
dic.	28.026	7.415	8.442	1.304	531	3.019	2.066	27	17	139	..
2008 - gen.	32.702	7.047	7.285	1.135	512	1.484	1.200	21	13	60	..
feb.	31.350	6.482	6.820	1.059	451	1.788	1.500	5	38	70	..
mar.	31.763	6.779	7.543	1.505	592	3.059	2.670	7	15	99	..
apr.	33.133	6.785	8.132	1.337	562	1.152	900	27	17	37	..
mag.	32.787	7.378	12.097	1.173	532	1.120	900	14	20	35	..
giu.	31.364	7.127	10.151	1.156	520	1.381	1.089	12	7	211	..
lug.	33.983	8.441	7.543	1.394	531	1.398	1.150	16	18	47	..
ago.	22.951	8.735	6.865	982	451	1.326	1.099	7	11	62	..
set.	33.514	7.967	7.859	1.165	503	839	229	7	10	231	..
ott.	33.168	8.536	7.431	1.283	591	1.299	1.038	19	25	58	..
nov.	28.613	6.994	8.099	1.105	520	1.342	1.075	12	12	65	..
dic.	22.980	7.290	10.592	1.209	619	3.436	2.967	10	12	387	..
2009 - gen.	(24.926)	(6.308)	(6.704)
feb.	(24.451)	(6.258)	(6.461)

Bilancia dei pagamenti e posizione patrimoniale sull'estero
Tav. 3
TBDE0090
Conto corrente destagionalizzato
(milioni di euro)

Periodo	Saldo			Crediti			Debiti		
		di cui: merci	di cui: servizi		di cui: merci	di cui: servizi		di cui: merci	di cui: servizi
	S635123M	S075757M	S657383M	S672681M	S725475M	S741502M	S757710M	S770409M	S783908M
2006	-37.684	-10.350	-876	490.797	336.588	79.493	528.482	346.938	80.369
2007	-38.871	2.029	-6.697	531.591	366.129	82.022	570.462	364.099	88.719
2008	-54.081	-1.121	-8.438	536.325	366.613	80.886	590.407	367.734	89.324
2006 - IV trim	-9.116	-806	-1.017	128.510	89.609	19.730	137.627	90.415	20.747
2007 - I trim	-9.192	268	-1.239	130.480	90.272	20.693	139.672	90.004	21.932
II "	-8.639	1.169	-2.274	130.896	91.112	19.963	139.535	89.943	22.236
III "	-9.555	1.687	-2.255	135.099	92.799	20.120	144.655	91.111	22.375
IV "	-11.485	-1.095	-930	135.116	91.946	21.246	146.601	93.041	22.176
2008 - I trim	-13.048	-81	-1.211	138.073	95.899	20.339	151.121	95.980	21.550
II "	-10.613	1.095	-1.762	139.368	95.694	20.154	149.981	94.599	21.916
III "	-12.170	230	-1.909	135.414	92.991	20.611	147.584	92.761	22.520
IV "	-18.251	-2.365	-3.557	123.470	82.029	19.781	141.721	84.394	23.338
2007 - feb.	-3.120	-105	-157	44.194	30.412	7.131	47.313	30.517	7.289
mar.	-2.506	326	-354	43.631	30.306	6.835	46.137	29.980	7.189
apr.	-3.753	-130	-1.013	43.154	29.679	6.857	46.908	29.809	7.870
mag.	-3.170	40	-495	42.990	30.054	6.645	46.159	30.014	7.140
giu.	-1.716	1.259	-766	44.752	31.379	6.461	46.468	30.119	7.227
lug.	-2.735	-85	-715	45.851	30.534	6.768	48.586	30.619	7.483
ago.	-3.214	1.049	-550	44.979	31.581	6.838	48.193	30.532	7.388
set.	-3.607	723	-989	44.269	30.683	6.515	47.876	29.960	7.504
ott.	-3.252	116	-271	44.978	30.469	6.971	48.230	30.353	7.242
nov.	-4.058	378	-444	44.713	31.386	6.825	48.771	31.007	7.268
dic.	-4.175	-1.590	-215	45.424	30.092	7.450	49.599	31.681	7.666
2008 - gen.	-3.764	-90	-328	47.653	32.599	7.112	51.417	32.690	7.440
feb.	-4.356	374	-477	45.336	31.772	6.537	49.692	31.397	7.014
mar.	-4.927	-365	-405	45.084	31.528	6.690	50.011	31.893	7.096
apr.	-3.266	205	-486	46.612	32.100	6.607	49.878	31.896	7.093
mag.	-4.002	899	-847	46.918	32.600	6.710	50.920	31.701	7.557
giu.	-3.345	-8	-428	45.838	30.994	6.837	49.183	31.002	7.266
lug.	-3.856	275	-499	45.132	31.392	6.735	48.988	31.117	7.234
ago.	-4.496	-324	-725	45.406	30.758	6.831	49.903	31.082	7.556
set.	-3.818	279	-685	44.876	30.841	7.046	48.693	30.562	7.730
ott.	-4.900	15	-1.579	44.230	29.912	6.747	49.130	29.898	8.327
nov.	-5.002	-494	-980	42.224	27.968	6.669	47.226	28.463	7.649
dic.	-8.349	-1.885	-997	37.016	24.148	6.365	45.365	26.033	7.362
2009 - gen.	-5.828	-890	-879	38.501	25.898	6.121	44.329	26.787	6.999
feb.	-5.488	359	-1.087	38.615	26.350	6.060	44.103	25.991	7.147

Bilancia dei pagamenti e posizione patrimoniale sull'estero
Tav. 4
TBDE0085
Conto finanziario
(milioni di euro)

Periodo	Investimenti diretti		Investimenti di portafoglio		Altri investimenti		Derivati	Variazione delle riserve ufficiali
	all'estero	in Italia	attività	passività	attività	passività		
	<i>S616175M</i>	<i>S044854M</i>	<i>S061250M</i>	<i>S219515M</i>	<i>S473192M</i>	<i>S577774M</i>	<i>S068746M</i>	<i>S662568M</i>
2006	-33.534	31.279	-50.132	94.472	-115.199	98.488	-417	443
2007	-66.327	29.373	-658	18.763	-61.456	107.581	386	-1.524
2008	-31.107	9.113	80.144	44.280	-26.355	-27.632	6.786	-5.575
2006 - IV trim	-13.554	6.106	-299	5.418	-18.831	30.160	-2.535	245
2007 - I trim	-20.449	8.745	-18.441	12.200	-7.199	33.442	-952	-1.089
II "	-6.273	7.792	-11.315	12.105	-54.668	61.920	364	-1.904
III "	-7.105	6.987	15.583	2.849	635	-11.929	-1.178	370
IV "	-32.500	5.849	13.515	-8.391	-224	24.148	2.152	1.099
2008 - I trim	-6.421	2.514	17.146	35.122	-31.570	-2.513	788	54
II "	-6.879	-7.509	8.496	11.944	-26.530	35.606	1.996	-2.434
III "	-7.321	6.277	9.696	-837	2.678	-2.832	2.092	-1.617
IV "	-10.486	7.831	44.806	-1.949	29.067	-57.893	1.910	-1.578
2007 - feb.	3.635	1.485	-5.520	7.312	-9.527	3.537	392	-153
mar.	-9.075	5.824	-6.174	7.885	-3.600	9.732	-1.869	1
apr.	-3.776	1.234	-9.055	-996	-6.937	22.013	-813	-169
mag.	-1.213	4.652	-5.877	-674	-21.462	26.306	1.504	-317
giu.	-1.284	1.906	3.617	13.775	-26.269	13.601	-327	-1.418
lug.	-2.992	2.502	7.387	-2.300	-12.063	3.656	871	363
ago.	-1.704	3.299	2.416	1.343	5.853	-9.135	-778	637
set.	-2.409	1.186	5.780	3.806	6.845	-6.450	-1.271	-630
ott.	-25.547	3.870	-1.945	-2.540	-25.601	46.459	1.095	113
nov.	-1.782	1.136	3.374	2.413	9.345	-9.949	-255	-984
dic.	-5.171	843	12.086	-8.264	16.032	-12.362	1.312	1.970
2008 - gen.	-1.112	1.322	10.565	10.775	-17.094	1.357	-59	-847
feb.	-4.071	979	-5.047	6.743	520	1.529	214	344
mar.	-1.238	213	11.628	17.604	-14.996	-5.399	633	557
apr.	-1.691	488	8.279	6.857	-21.787	7.462	637	-2.079
mag.	-3.478	-7.835	-3.516	-10.357	13.020	22.841	1.245	-259
giu.	-1.710	-162	3.733	15.444	-17.763	5.303	114	-96
lug.	-3.810	2.979	5.322	2.026	-6.882	-9.600	3.136	44
ago.	-132	1.564	-5.328	2.343	-1.493	12.966	-796	-203
set.	-3.379	1.734	9.702	-5.206	11.053	-6.198	-248	-1.458
ott.	-3.017	2.152	28.828	3.557	10.959	-40.431	530	-902
nov.	-4.627	1.385	4.967	6.123	-11.102	3.828	696	-249
dic.	-2.842	4.294	11.011	-11.629	29.210	-21.290	684	-426
2009 - gen.	(-1.823)	(1.264)	(7.439)	(11.600)	(-27.706)	(13.107)	(-3)	(147)
feb.	(-1.852)	(1.744)	(738)	(9.870)	(-3.768)	(2.135)	(1.145)	(-45)

Variazione delle riserve ufficiali

(milioni di euro)

Periodo	Flussi (con segno di bilancia)							Aggiustamenti di valutazione (b)	Variazione delle consistenze (b)-(a)
	Oro monetario	Diritti speciali di prelievo	Posizione FMI	Valute convertibili		Altre attività	Totale (a)		
				Disponibilità liquide e depositi	Titoli				
	S674036M	S685296M	S697243M	S523245M	S533775M	S721372M	S662568M	S424023M	S470088M
2006	-25	686	214	-432	..	443	2.071	1.627
2007	-32	207	131	-1.830	..	-1.524	5.016	6.540
2008	41	-601	2.048	-7.065	..	-5.575	5.995	11.570
2006 - IV trim	5	200	-64	104	..	245	138	-107
2007 - I trim	-8	64	177	-1.322	..	-1.090	908	1.998
II "	2	49	-1.386	-570	..	-1.904	-1.616	288
III "	-7	58	208	112	..	370	2.785	2.415
IV "	-19	36	1.132	-50	..	1.099	2.939	1.839
2008 - I trim	67	17	-512	481	..	54	1.155	1.101
II "	-18	-97	491	-2.809	..	-2.434	-407	2.027
III "	1	41	-856	-802	..	-1.617	4.043	5.660
IV "	-9	-561	2.926	-3.934	..	-1.578	1.204	2.782
2007 - feb.....	..	2	29	172	-356	..	-153	-118	35
mar.....	687	-686	..	1	-701	-702
apr.....	66	-459	224	..	-169	-301	-133
mag.....	..	2	-17	-144	-158	..	-317	-496	-179
giu.....	-782	-636	..	-1.418	-818	599
lug.....	..	-10	30	389	-46	..	363	280	-83
ago.....	..	3	28	319	287	..	637	536	-101
set.....	-500	-130	..	-630	1.968	2.598
ott.....	18	860	-765	..	113	1.590	1.476
nov.....	..	3	..	-676	-311	..	-984	-1.413	-430
dic.....	..	-22	18	948	1.026	..	1.970	2.763	793
2008 - gen.....	..	-10	..	-4.029	3.192	..	-847	4.655	5.502
feb.....	..	3	..	2.475	-2.134	..	344	1.212	868
mar.....	..	75	17	1.041	-576	..	557	-4.713	-5.270
apr.....	-189	-1.890	..	-2.079	-2.368	-289
mag.....	..	2	-97	569	-733	..	-259	739	997
giu.....	..	-21	..	111	-186	..	-96	1.222	1.318
lug.....	..	3	22	439	-420	..	44	-60	-104
ago.....	..	2	..	-272	67	..	-203	-847	-644
set.....	..	-4	18	-1.023	-449	..	-1.458	4.950	6.408
ott.....	..	-3	..	2.510	-3.409	..	-902	-865	37
nov.....	..	2	-491	-88	327	..	-249	5.617	5.866
dic.....	..	-7	-70	504	-853	..	-426	-3.548	-3.122
2009 - gen.....	..	(-19)	(18)	(260)	(-113)	..	(147)	(9.498)	(9.350)
feb.....	..	(5)	(26)	(1)	(-78)	..	(-45)	(2.601)	(2.647)

Bilancia dei pagamenti e posizione patrimoniale sull'estero
Tav. 6a
TIAA0200
Posizione patrimoniale sull'estero: posizioni nette
(consistenze a fine periodo in milioni di euro)

	2007 III trim	2007 IV trim	2008 I trim	2008 II trim	2008 III trim	2008 IV trim
Investimenti diretti						
Autorità monetarie	6	6	6	6	6	(5)
Amministrazioni pubbliche.....	-25	-21	-19	-10	-11	(-12)
Altre istituzioni finanziarie monetarie.....	31.076	36.659	47.034	61.720	65.652	(56.330)
Altri settori	46.176	68.814	68.473	69.546	68.399	(68.586)
Totale.....	77.233	105.458	115.494	131.262	134.046	(124.909)
Investimenti di portafoglio						
Autorità monetarie	20.551	19.648	20.693	19.803	20.453	(24.626)
- Azioni	1.660	1.662	1.461	1.407	1.397	(1.616)
- Strumenti di debito	18.891	17.986	19.232	18.396	19.056	(23.010)
Amministrazioni pubbliche.....	-698.774	-681.549	-723.769	-720.982	-741.055	(-766.385)
- Azioni	2.347	2.297	2.118	2.253	2.203	(1.942)
- Strumenti di debito	-701.121	-683.846	-725.887	-723.235	-743.258	(-768.327)
Altre istituzioni finanziarie monetarie.....	-79.471	-77.823	-72.799	-72.150	-65.324	(-57.379)
- Azioni	-21.588	-14.944	-13.436	-10.111	-9.522	(-8.131)
- Strumenti di debito	-57.883	-62.879	-59.363	-62.039	-55.802	(-49.248)
Altri settori	593.349	574.218	523.385	519.012	513.664	(444.893)
- Azioni	348.904	327.418	271.564	268.155	253.411	(196.302)
- Strumenti di debito	244.445	246.800	251.821	250.857	260.253	(248.591)
Totale.....	-164.345	-165.506	-252.490	-254.317	-272.262	(-354.245)
- Azioni	331.323	316.433	261.707	261.704	247.489	(191.729)
- Strumenti di debito	-495.668	-481.939	-514.197	-516.021	-519.751	(-545.974)
Strumenti derivati						
Autorità monetarie
Amministrazioni pubbliche.....	129	191	238	406	442	(456)
Altre istituzioni finanziarie monetarie.....	2.703	2.523	2.092	1.729	-247	(-10.187)
Altri settori	-18.096	-19.058	-20.646	-22.946	-24.506	(-24.947)
Totale.....	-15.264	-16.344	-18.316	-20.811	-24.311	(-34.678)
Altri investimenti						
Autorità monetarie	35.694	46.873	64.731	58.969	48.662	(31.308)
Amministrazioni pubbliche.....	23.424	24.045	24.090	23.947	24.490	(25.290)
Altre istituzioni finanziarie monetarie.....	-245.461	-263.296	-258.954	-274.359	-286.300	(-245.436)
Altri settori	130.722	123.612	138.825	150.892	167.556	(173.879)
Totale.....	-55.621	-68.766	-31.308	-40.551	-45.592	(-14.959)
Riserve ufficiali						
Totale.....	62.236	64.075	65.176	67.204	72.865	(75.644)
Totale posizione netta						
Autorità monetarie	118.487	130.602	150.606	145.982	141.986	(131.583)
Amministrazioni pubbliche.....	-675.246	-657.334	-699.460	-696.639	-716.134	(-740.651)
Altre istituzioni finanziarie monetarie.....	-291.153	-301.937	-282.627	-283.060	-286.219	(-256.672)
Altri settori	752.151	747.586	710.037	716.504	725.113	(662.411)
Totale.....	-95.761	-81.083	-121.444	-117.213	-135.254	(-203.329)

Bilancia dei pagamenti e posizione patrimoniale sull'estero

Tav. 6b
TIAA0300

Posizione patrimoniale sull'estero: attività

(consistenze a fine periodo in milioni di euro)

	2007 III trim	2007 IV trim	2008 I trim	2008 II trim	2008 III trim	2008 IV trim
Investimenti diretti						
Autorità monetarie	6	6	6	6	6	(5)
Amministrazioni pubbliche	118	118	118	118	118	(117)
Altre istituzioni finanziarie monetarie	59.945	62.369	67.736	72.187	75.108	(62.739)
Altri settori	262.129	290.801	292.384	293.716	300.702	(308.664)
Totale	322.198	353.294	360.244	366.027	375.934	(371.525)
Investimenti di portafoglio						
Autorità monetarie	20.551	19.648	20.693	19.803	20.453	(24.626)
- Azioni	1.660	1.662	1.461	1.407	1.397	(1.616)
- Strumenti di debito	18.891	17.986	19.232	18.396	19.056	(23.010)
Amministrazioni pubbliche	6.688	6.552	6.651	6.628	6.577	(6.198)
- Azioni	2.347	2.297	2.118	2.253	2.203	(1.942)
- Strumenti di debito	4.341	4.255	4.533	4.375	4.374	(4.256)
Altre istituzioni finanziarie monetarie	84.331	84.642	82.267	87.511	92.083	(89.110)
- Azioni	22.315	24.451	19.441	17.884	16.457	(7.022)
- Strumenti di debito	62.016	60.191	62.826	69.627	75.626	(82.088)
Altri settori	751.773	732.983	671.672	654.691	631.155	(555.443)
- Azioni	381.952	363.171	302.979	291.658	264.750	(205.549)
- Strumenti di debito	369.821	369.812	368.693	363.033	366.405	(349.894)
Totale	863.343	843.825	781.283	768.633	750.268	(675.377)
- Azioni	408.274	391.581	325.999	313.202	284.807	(216.129)
- Strumenti di debito	455.069	452.244	455.284	455.431	465.461	(459.248)
Strumenti derivati						
Autorità monetarie
Amministrazioni pubbliche	136	198	245	413	449	(463)
Altre istituzioni finanziarie monetarie	13.717	10.987	11.423	11.749	11.170	(100.966)
Altri settori	12.158	11.999	12.225	12.345	12.797	(13.766)
Totale	26.011	23.184	23.893	24.507	24.416	(115.195)
Altri investimenti						
Autorità monetarie	36.276	46.963	65.019	59.015	48.792	(31.511)
Amministrazioni pubbliche	27.354	27.552	27.309	27.007	27.385	(27.945)
Altre istituzioni finanziarie monetarie	297.497	297.156	295.531	316.190	303.598	(223.817)
Altri settori	271.216	264.376	277.257	289.552	312.549	(327.364)
Totale	632.343	636.047	665.116	691.764	692.324	(610.637)
Riserve ufficiali						
Totale	62.236	64.075	65.176	67.204	72.865	(75.644)
Totale attività						
Autorità monetarie	119.069	130.692	150.894	146.028	142.116	(131.786)
Amministrazioni pubbliche	34.296	34.420	34.323	34.166	34.529	(34.723)
Altre istituzioni finanziarie monetarie	455.490	455.154	456.957	487.637	481.959	(476.632)
Altri settori	1.297.276	1.300.159	1.253.538	1.250.304	1.257.203	(1.205.237)
Totale	1.906.131	1.920.425	1.895.712	1.918.135	1.915.807	(1.848.378)

Bilancia dei pagamenti e posizione patrimoniale sull'estero
Tav. 6c
TIAA0400
Posizione patrimoniale sull'estero: passività
(consistenze a fine periodo in milioni di euro)

	2007 III trim	2007 IV trim	2008 I trim	2008 II trim	2008 III trim	2008 IV trim
Investimenti diretti						
Autorità monetarie
Amministrazioni pubbliche.....	143	139	137	128	129	(129)
Altre istituzioni finanziarie monetarie	28.869	25.710	20.702	10.467	9.456	(6.409)
Altri settori	215.953	221.987	223.911	224.170	232.303	(240.078)
Totale	244.965	247.836	244.750	234.765	241.888	(246.616)
Investimenti di portafoglio						
Autorità monetarie
- Azioni
- Strumenti di debito
Amministrazioni pubbliche.....	705.462	688.101	730.420	727.610	747.632	(772.583)
- Azioni
- Strumenti di debito	705.462	688.101	730.420	727.610	747.632	(772.583)
Altre istituzioni finanziarie monetarie	163.802	162.465	155.066	159.661	157.407	(146.489)
- Azioni	43.903	39.395	32.877	27.995	25.979	(15.153)
- Strumenti di debito	119.899	123.070	122.189	131.666	131.428	(131.336)
Altri settori	158.424	158.765	148.287	135.679	117.491	(110.550)
- Azioni	33.048	35.753	31.415	23.503	11.339	(9.247)
- Strumenti di debito	125.376	123.012	116.872	112.176	106.152	(101.303)
Totale	1.027.688	1.009.331	1.033.773	1.022.950	1.022.530	(1.029.622)
- Azioni	76.951	75.148	64.292	51.498	37.318	(24.400)
- Strumenti di debito	950.737	934.183	969.481	971.452	985.212	(1.005.222)
Strumenti derivati						
Autorità monetarie
Amministrazioni pubbliche.....	7	7	7	7	7	(7)
Altre istituzioni finanziarie monetarie	11.014	8.464	9.331	10.020	11.417	(111.153)
Altri settori	30.254	31.057	32.871	35.291	37.303	(38.713)
Totale	41.275	39.528	42.209	45.318	48.727	(149.873)
Altri investimenti						
Autorità monetarie	582	90	288	46	130	(203)
Amministrazioni pubbliche.....	3.930	3.507	3.219	3.060	2.895	(2.655)
Altre istituzioni finanziarie monetarie	542.958	560.452	554.485	590.549	589.898	(469.253)
Altri settori	140.494	140.764	138.432	138.660	144.993	(153.485)
Totale	687.964	704.813	696.424	732.315	737.916	(625.596)
Totale passività						
Autorità monetarie	582	90	288	46	130	(203)
Amministrazioni pubbliche.....	709.542	691.754	733.783	730.805	750.663	(775.374)
Altre istituzioni finanziarie monetarie	746.643	757.091	739.584	770.697	768.178	(733.304)
Altri settori	545.125	552.573	543.501	533.800	532.090	(542.826)
Totale.....	2.001.892	2.001.508	2.017.156	2.035.348	2.051.061	(2.051.707)

Dettaglio delle passività non azionarie sull'estero (debito estero)

(consistenze a fine periodo in milioni di euro)

	2008 I trim	2008 II trim	2008 III trim	2008 IV trim
Amministrazioni pubbliche	733.639	730.671	750.527	(775.239)
Breve termine.....	91.554	103.831	108.893	(115.068)
Strumenti mercato monetario	89.124	101.420	106.526	(112.717)
Prestiti	2.390	2.395	2.350	(2.349)
Crediti commerciali.....	16	16	17	(2)
Altre passività	24
Lungo termine	642.085	626.840	641.634	(660.171)
Obbligazioni	641.296	626.190	641.106	(659.866)
Prestiti	788	650	528	(305)
Crediti commerciali.....
Altre passività	1
Autorità monetarie	288	47	130	(203)
Breve termine.....	288	47	130	(203)
Strumenti mercato monetario
Prestiti
Valute e depositi.....	101	8	9	(148)
Altre passività	187	39	121	(55)
Lungo termine
Obbligazioni
Prestiti
Valute e depositi.....
Altre passività
Altre istituzioni finanziarie monetarie	676.675	722.215	721.326	(600.590)
Breve termine.....	412.294	451.221	452.501	(359.526)
Strumenti mercato monetario	253	146	904	(998)
Prestiti	46.327	41.823	45.718	(31.590)
Valute e depositi.....	315.357	350.157	352.873	(325.458)
Altre passività	50.357	59.095	53.006	(1.480)
Lungo termine	264.381	270.994	268.825	(241.064)
Obbligazioni	121.936	131.520	130.524	(130.338)
Prestiti	75.081	69.742	67.370	(70.966)
Valute e depositi.....	67.364	69.732	70.931	(39.760)
Altre passività
Altri settori.....	255.304	250.838	251.145	(254.785)
Breve termine.....	93.401	93.718	98.762	(106.933)
Strumenti mercato monetario	37	37	38	(38)
Prestiti	57.952	55.406	59.014	(69.978)
Valute e depositi.....
Crediti commerciali.....	26.810	29.812	31.365	(28.835)
Altre passività	8.602	8.463	8.345	(8.082)
Lungo termine	161.903	157.120	152.383	(147.852)
Obbligazioni	116.835	112.139	106.114	(101.265)
Prestiti	35.247	34.813	36.061	(36.254)
Valute e depositi.....
Crediti commerciali.....	403	267	107	(4)
Altre passività	9.418	9.901	10.101	(10.329)
Investimenti diretti	58.722	57.634	60.706	(64.311)
Passività non azionarie verso imprese affiliate
Passività non azionarie verso investitori diretti ..	58.722	57.634	60.706	(64.311)
Totale.....	1.724.628	1.761.405	1.783.834	(1.695.128)

Indicatori di competitività

(dati medi nel periodo; indici, 1999=100)

Periodo	Stati Uniti	Giappone	Germania	Francia	Italia	Regno Unito	Canada
	S555450M	S341692M	S407928M	S456966M	S522018M	S572267M	S605040M
2006.....	101,8	73,2	103,6	100,4	105,5	90,5	111,5
2007.....	97,9	68,1	103,8	102,1	107,6	92,2	113,8
2008.....	97,2	74,0	104,8	103,6	109,0	81,6	108,6
2006 - IV trim	99,3	71,6	104,6	101,2	105,8	92,5	111,1
2007 - I trim	99,6	69,5	104,5	101,5	106,7	93,6	109,3
II "	99,4	66,8	103,5	101,6	106,9	92,5	113,6
III "	97,6	67,8	103,1	102,0	107,6	92,7	115,0
IV "	94,9	68,4	103,9	103,5	109,2	90,2	117,4
2008 - I trim	94,3	71,3	104,4	104,3	109,8	85,3	113,8
II "	95,9	69,1	104,5	104,9	110,0	83,1	110,7
III "	98,4	68,8	104,4	103,0	109,0	81,2	108,0
IV "	100,2	86,8	106,1	102,1	107,1	76,6	101,9
2007 - gen.	99,1	69,6	104,7	101,2	106,4	94,4	109,0
feb.	99,8	68,9	104,5	101,6	106,7	93,9	109,3
mar.	99,9	69,9	104,2	101,7	106,9	92,5	109,5
apr.	99,2	68,1	103,8	102,0	107,1	92,7	111,4
mag.	99,4	66,6	103,6	101,5	106,9	92,1	113,8
giu.	99,6	65,6	103,2	101,2	106,7	92,7	115,5
lug.	98,9	65,5	103,1	101,7	107,2	93,3	115,0
ago.	97,6	68,9	103,0	101,7	107,5	92,9	114,2
set.	96,3	69,0	103,2	102,5	108,2	91,8	115,8
ott.	94,8	67,5	103,6	102,9	108,6	91,4	118,9
nov.	95,1	69,2	104,3	103,5	109,5	90,3	118,1
dic.	94,9	68,3	103,9	103,9	109,4	88,9	115,3
2008 - gen.	94,7	70,6	104,2	104,1	109,5	86,2	114,2
feb.	94,4	70,4	104,0	103,8	109,5	85,6	114,4
mar.	93,9	72,9	104,9	104,9	110,5	84,3	112,6
apr.	94,2	70,6	105,5	105,4	110,3	83,0	111,0
mag.	96,3	69,3	104,2	104,9	109,8	83,2	111,5
giu.	97,3	67,2	103,9	104,4	109,8	83,0	109,6
lug.	97,9	67,0	104,9	104,0	109,7	82,4	108,3
ago.	97,6	67,9	104,0	103,0	108,9	81,2	107,7
set.	99,6	71,5	104,1	101,9	108,5	79,8	107,9
ott.	101,6	80,6	104,3	101,0	106,5	80,1	103,0
nov.	101,1	87,1	104,8	101,2	106,1	76,4	102,0
dic.	97,8	92,6	109,1	104,0	108,7	73,4	100,6
2009 - gen.	98,9	93,0	108,6	102,3	108,6	72,4	102,0

APPENDICE METODOLOGICA

INDICAZIONI GENERALI

GLOSSARIO

Il glossario è basato sulla V edizione del Balance of Payments Manual, edito dal Fondo Monetario Internazionale, a cui si rinvia per la trattazione completa delle definizioni delle voci. Per convenzione contabile, nella bilancia dei pagamenti vengono definiti debiti le transazioni che danno luogo a un pagamento all'estero, quali le importazioni, e crediti le transazioni che danno luogo a un incasso dall'estero, quali le esportazioni; i saldi sono dati dalla differenza tra crediti e debiti. Nelle registrazioni relative al conto finanziario, la dizione attività comprende, con segno negativo, l'acquisizione di attività sull'estero da parte dei residenti, mentre le passività, con segno positivo, comprendono l'acquisizione da parte dei non residenti di attività nei confronti dei residenti; nel saldo un aumento di attività nette viene registrato col segno meno.

CONTO CORRENTE

Nel Conto corrente sono comprese tutte le transazioni tra residenti e non residenti che riguardano merci, servizi, redditi e trasferimenti correnti.

a. Merci

Comprendono le Merci in generale, le merci in lavorazione o Lavorazioni, le Riparazioni, le Provviste di bordo e l'Oro non monetario. Le merci sono registrate secondo la definizione fob-fob, ovvero vengono valutate alla frontiera del paese esportatore (le statistiche del commercio estero presentano tipicamente la valutazione cif-fob, ovvero le importazioni sono valutate alla frontiera del paese che compila le statistiche).

b. Servizi

Trasporti: include i noli e il trasporto di passeggeri, qualunque sia il modo del trasporto, e una serie di altri servizi distributivi e ausiliari connessi al trasporto. Tra i servizi ausiliari sono compresi ad esempio il carico e scarico e l'immagazzinamento, la revisione e la pulizia dei mezzi, le commissioni di spedizionieri e agenti. Sono esclusi i servizi di assicurazione connessi al trasporto, le provviste di bordo, le riparazioni, e il noleggio senza equipaggio.

Viaggi: comprende i beni e i servizi acquistati (o per loro conto acquistati o comunque ad essi forniti) dai viaggiatori che si trattengono meno di un anno in un paese in cui non sono residenti. Il vincolo temporale non vale per gli studenti e per i ricoverati in strutture sanitarie; sono esclusi i militari, il personale di agenzie governative e ambasciate e i loro familiari.

Servizi - Comunicazioni: comprende servizi postali, di corriere, e telecomunicazioni.

Servizi - Costruzioni: include i lavori di costruzione e installazione effettuati all'estero da un'impresa residente (e viceversa). I beni importati ed esportati per i lavori di costruzione sono compresi in questa voce e non nelle merci.

Servizi - Assicurazioni: contiene la fornitura a non residenti (e viceversa) di servizi quali l'assicurazione delle merci esportate e importate, e più in generale le assicurazioni vita e danni e i fondi pensione. Va qui incluso il corrispettivo per il servizio reso e non il premio totale.

Servizi Finanziari: la voce contiene spese e commissioni per lettere di credito, linee di credito, transazioni in valuta, intermediazione di attività finanziarie ecc. tra residenti e non residenti.

Servizi informatici e di informazione: comprende transazioni tra residenti e non residenti relative a consulenza su attrezzature e strumenti informatici, servizi di informazione (dal trattamento di dati alle agenzie giornalistiche), assistenza e riparazioni di calcolatori e simili.

Royalties e licenze: rappresenta la remunerazione per l'uso di attività non finanziarie e non prodotte e di diritti di proprietà intellettuale scambiato tra residenti e non residenti.

Altri servizi per le imprese: in questa categoria sono compresi servizi di commercializzazione e altri servizi professionali e tecnici per le imprese.

Servizi personali: comprende i servizi personali, ricreativi e culturali, prestati a non residenti da residenti (e viceversa); include tra gli altri i servizi associati alla produzione di film, musica, programmi radio e televisivi e alla loro distribuzione.

Servizi per il Governo: copre i servizi non altrove classificati associati a organizzazioni ed enti governativi o internazionali.

c. Redditi

Redditi da lavoro: sono compresi salari, stipendi e altri benefici, in natura o denaro e secondo la valutazione lorda, pagati a lavoratori non residenti.

Redditi da capitale: include gli incassi e i pagamenti connessi con la detenzione di attività finanziarie estere o, rispettivamente, con le passività finanziarie verso non residenti.

d. Trasferimenti in conto corrente

I trasferimenti correnti registrano la contropartita di cambiamenti di proprietà tra residenti e non residenti di risorse reali o di attività finanziarie. Sono esclusi, per essere inclusi nel conto capitale, i trasferimenti di proprietà di beni capitali o i trasferimenti di fondi collegati all'acquisto o alla dismissione di beni capitali, e la remissione di debiti. I trasferimenti in conto corrente comprendono trasferimenti pubblici e privati.

CONTO CAPITALE

a. Trasferimenti unilaterali in conto capitale

Comprende i trasferimenti di proprietà di beni capitali o i trasferimenti di fondi collegati all'acquisto o alla dismissione di beni capitali, e la remissione di debiti. I trasferimenti unilaterali in conto capitale comprendono trasferimenti pubblici e privati.

b. Attività intangibili

Sono comprese transazioni nella proprietà (non nell'uso) di attività intangibili quali i brevetti e l'avviamento commerciale. Non comprende diritti di proprietà fondiaria.

CONTO FINANZIARIO

a. Investimenti diretti

Comprendono la transazione iniziale e tutte quelle successive tra l'investitore e l'impresa oggetto dell'investimento; l'investimento diretto viene classificato a seconda che riguardi azioni, utili reinvestiti e altre transazioni tra investitore e impresa o con altre collegate ai due soggetti menzionati. Quest'ultima previsione (legata ad esempio ai prestiti tra società collegate) non vale per le banche, riguardo alle quali si registrano negli investimenti diretti solo le transazioni in azioni e debito subordinato.

b. Investimenti di portafoglio

Vengono registrate in questa voce le transazioni tra residenti e non residenti che riguardano titoli azionari e obbligazionari. Sono escluse quelle che confluiscono negli investimenti diretti.

c. Altri investimenti

Comprendono i crediti commerciali, i prestiti, i depositi, e altre transazioni assimilabili.

d. Derivati

Un dettaglio a parte comprende le transazioni in derivati finanziari.

e. Riserve ufficiali

Le riserve ufficiali della Banca centrale europea e delle Banche centrali nazionali facenti parte dell'Eurosistema sono definite come le attività in valuta diversa dall'euro dotate di liquidità, commerciabilità e qualità elevate detenute in contropartita di non residenti nell'area della moneta unica.

POSIZIONE PATRIMONIALE SULL'ESTERO

La posizione patrimoniale sull'estero indica la consistenza delle attività e delle passività finanziarie (in valuta e in euro) di un'economia verso il resto del mondo. Lo schema di presentazione della posizione patrimoniale sull'estero utilizza gli stessi criteri classificatori del conto finanziario: funzionale (attività/passività dirette, di portafoglio, in derivati, altre e riserve ufficiali), settore residente che detiene l'attività o ha emesso la passività, strumento (limitatamente agli investimenti di portafoglio).

La bilancia dei pagamenti e la posizione patrimoniale sull'estero sono raccordabili. La variazione della consistenza delle attività e passività finanziarie sull'estero, intervenuta in un intervallo di tempo, è attribuibile ai flussi finanziari (transazioni di conto finanziario della bilancia dei pagamenti) e agli aggiustamenti di valutazione (relativi alle variazioni tra inizio e fine periodo dei tassi di cambio e dei prezzi delle attività sottostanti e a eventuali altri aggiustamenti).

La classificazione per settore è la seguente. "Autorità monetarie": Banca d'Italia. "Amministrazioni pubbliche": amministrazioni centrali, amministrazioni locali, enti di previdenza e assistenza sociale. "Altre istituzioni finanziarie monetarie": banche, fondi comuni monetari (questi ultimi inclusi negli "Altri settori" fino a giugno 2002), Istituti di moneta elettronica, Cassa depositi e prestiti spa. "Altri settori": società non finanziarie, famiglie e istituzioni senza scopo di lucro al servizio delle famiglie, altri intermediari finanziari non inclusi nelle "Altre istituzioni finanziarie monetarie" (società di finanziamento, SIM, società fiduciarie di gestione, fondi comuni non monetari, altri OICR, altre imprese finanziarie, imprese di assicurazione e fondi pensione).

DIFFUSIONE DEI DATI

La diffusione dei dati mensili di Bilancia dei pagamenti avviene di norma secondo la seguente successione temporale: il dato provvisorio relativo al mese M viene diffuso, per la prima volta, nel Supplemento in pubblicazione circa due mesi dopo (M+70/75 giorni); la prima versione rivista di questo dato viene pubblicata circa due mesi dopo (M+130/135 giorni); eventuali ulteriori revisioni compaiono nel Supplemento in uscita nel mese di giugno dell'anno successivo a quello del mese M di riferimento. Durante il mese di febbraio dell'anno T vengono riviste le serie complete dei dati mensili delle merci e dei servizi di trasporto relativi all'anno T-2, facendo seguito alla revisione dei dati di commercio estero da parte dell'Istat. Queste revisioni vengono pubblicate nel Supplemento in uscita nel mese di marzo.

La diffusione dei dati di posizione patrimoniale sull'estero avviene di norma secondo la seguente successione temporale: il dato provvisorio relativo alla fine del trimestre T è diffuso circa 115 giorni dopo la fine del periodo di riferimento; esso viene rivisto a distanza di sei mesi. Per il debito estero trimestrale, il dato provvisorio relativo alla fine del trimestre T è diffuso circa 90 giorni dopo la fine del periodo di riferimento; esso viene rivisto a distanza di tre mesi.

FONTI

I principali strumenti, gestiti dalla Banca d'Italia, per la raccolta delle informazioni sui rapporti con l'estero sono la "Matrice Valutaria", la "Matrice dei Conti", la "Comunicazione Valutaria Statistica" e le Indagini campionarie.

La "Matrice Valutaria" (MV) è lo strumento informativo che fa capo alle banche residenti, ivi compresa la Banca d'Italia, per la raccolta dei dati di flusso relativi alle transazioni delle banche o a quelle dei propri clienti. A partire dai dati di gennaio 2002 il sistema della "Matrice Valutaria" ha previsto una soglia minima di rilevazione pari a 12.500 euro. Con decorrenza 1° gennaio 2008 la soglia di esenzione è stata elevata a 50.000 euro per le operazioni tra residenti e non residenti dei paesi membri dell'Unione europea, nonché dell'Islanda, Liechtenstein, Norvegia e Svizzera.

Dalla "Matrice dei Conti" (MC) si ricavano le informazioni di consistenza sulle attività e passività del sistema bancario residente necessarie alla elaborazione della posizione verso l'estero del paese.

La "Comunicazione Valutaria Statistica" (CVS) è lo strumento che fa capo agli operatori residenti non bancari per la raccolta di dati sulle loro operazioni con l'estero realizzate direttamente all'estero o in Italia attraverso gli intermediari non residenti. Il sistema delle CVS ha previsto fino ai dati di dicembre 2001 una soglia minima di rilevazione di 10.000 euro. A partire dai dati di gennaio 2002 la soglia di esenzione è stata elevata a 12.500 euro. Con decorrenza 1° gennaio 2008 la soglia di esenzione è stata elevata a 50.000 euro per le operazioni tra residenti e non residenti dei paesi membri dell'Unione europea, nonché dell'Islanda, Liechtenstein, Norvegia e Svizzera. A partire dalla stessa data è stata abolita la CVS relativa alle transazioni di merci.

Sono rilevati attraverso indagini campionarie i viaggi internazionali, i trasporti, i redditi reinvestiti e alcune poste della posizione verso l'estero.

I dati del conto corrente relativi alle merci sono elaborati a partire dai dati del commercio estero dell'ISTAT. Questi ultimi sono ricavati dalle dichiarazioni Intrastat per il commercio intra-UE e dalle bollette doganali per quello extra-UE.

NOTE ALLE TAVOLE

Le tavole sono esposte in ordine di codice. Per ciascuna tavola sono riportate le note relative e gli eventuali riferimenti alla sezione "Note alle variabili di classificazione".

TAAE0250 - INDICATORI DI COMPETITIVITA' (DATI MEDI NEL PERIODO; INDICI 1999=100)

Nella tavola sono riportati gli indicatori di competitività calcolati sulla base dei prezzi alla produzione dei manufatti di 62 paesi. Per il metodo di calcolo cfr. la nota: "Un nuovo indicatore di competitività per l'Italia e per i principali paesi industriali ed emergenti", in Supplementi al Bollettino Statistico, Note Metodologiche, n. 66, dicembre 2005. Eventuali differenze tra i dati mensili, trimestrali e annuali dipendono da arrotondamenti. A partire dal Supplemento n. 17, del 16 marzo 2007, le serie sono state ribasate (da 1993=100 a 1999=100).

TBDE0090 - CONTO CORRENTE DESTAGIONALIZZATO

La tavola riporta le serie del conto corrente, delle merci e dei servizi corrette per gli effetti della stagionalità e dei giorni di calendario. L'identificazione e la rimozione della componente stagionale si basa sull'approccio model-based, la cui applicazione è stata effettuata tramite il pacchetto statistico Tramo-Seats. I saldi sono calcolati come differenza tra crediti e debiti destagionalizzati. Il conto corrente è calcolato come somma delle singole componenti destagionalizzate (merci, servizi, redditi e trasferimenti correnti). La politica di revisione segue il metodo del partial concurrent adjustment, che prevede di identificare il modello, gli effetti di calendario ed eventuali outlier con cadenza annuale, aggiornando su base mensile la stima dei rispettivi parametri. L'intera serie storica destagionalizzata (compresi i dati già pubblicati nei numeri precedenti del Supplemento) è pertanto soggetta a revisione su base mensile.

TIAA0200 - POSIZIONE PATRIMONIALE SULL'ESTERO: POSIZIONI NETTE

La periodicità è semestrale dal 1999, trimestrale dal 2004. Per i settori "Amministrazioni pubbliche" e "Altri settori" si vedano le note alle tavole TIAA0300 e TIAA0400.

TIAA0300 - POSIZIONE PATRIMONIALE SULL'ESTERO: ATTIVITA'

La periodicità è semestrale dal 1999, trimestrale dal 2004. Per quanto concerne le attività di portafoglio di

pertinenza dei settori "Amministrazioni pubbliche" e "Altri settori" i dati di fine anno sono tratti dalla più recente "Indagine sugli investimenti diretti e di portafoglio". I dati relativi alla fine dei trimestri intermedi sono, invece, ottenuti cumulando i flussi netti relativi al periodo (fonte "Comunicazione Valutaria Statistica" (CVS)) al benchmark rappresentato dallo stock alla fine del periodo precedente. I valori sono quindi aggiornati in base ai prezzi e ai cambi registrati alla fine del periodo di competenza.

TIAA0400 - POSIZIONE PATRIMONIALE SULL'ESTERO: PASSIVITA'

La periodicità è semestrale dal 1999, trimestrale dal 2004. Per quanto concerne le passività dei settori "Amministrazioni pubbliche" e "Altri settori" l'ultima rilevazione diretta è stata effettuata a fine anno 1989. I dati relativi ai successivi periodi sono ottenuti cumulando a tale benchmark i flussi netti segnalati con la "Comunicazione Valutaria Statistica" (CVS) e aggiornando i valori in base ai prezzi e ai cambi registrati alla fine del periodo di competenza.

TIAA0500 - DETTAGLIO DELLE PASSIVITA' NON AZIONARIE SULL'ESTERO (DEBITO ESTERO)

La serie inizia da dicembre 2002. I dati prospettati nella tavola sono coerenti con quelli della tavola TIAA0400. La consistenza del debito estero rappresenta, infatti, un sottoinsieme del passivo della posizione verso l'estero in quanto la prima non comprende i derivati, le azioni e gli utili reinvestiti. Parziali differenze tra i due sistemi di statistiche sono dovute al diverso grado di provvisorietà dei dati e alle diverse periodicità e tempestività di pubblicazione. Gli stock relativi ai settori "Amministrazione Pubblica" e "Altri settori" sono calcolati con il metodo del cumulo dei flussi. In particolare, a un benchmark, rappresentato dalle risultanze dell'ultima rilevazione diretta degli stock passivi (dicembre 1989), vengono cumulati i flussi netti mensilmente segnalati tramite la "Comunicazione Valutaria Statistica" (CVS). Il valore delle singole componenti di tale aggregato è aggiornato in base ai cambi e ai prezzi registrati alla fine di ciascun periodo di competenza.

Le informazioni memorizzate elettronicamente nella Base Informativa Pubblica on-line sono individuate dai codici riportati in ciascuna tavola, ad eccezione delle tavole TIAA0200, TIAA0300, TIAA0400 e TIAA0500, i cui codici sono riportati nel seguito.

SETTORI RESIDENTI (setop_res)

Autorità monetarie	5630
Amministrazioni pubbliche	5607
Altre istituzioni finanziarie monetarie	5620
Altri settori	5635
Totale	5615

FENOMENI RILEVATI (vocesotvoc)

Posizione netta - Investimenti diretti	71001178
Posizione netta - Investimenti di portafoglio	71001179
Posizione netta - Azioni	71001191
Posizione netta - Strumenti di debito	71001192
Posizione netta - Strumenti derivati	71001184
Posizione netta - Altri investimenti	71001180
Posizione netta - Riserve ufficiali	71001190
Posizione netta - Totale	71001181
Attività - Investimenti diretti	71001170
Attività - Investimenti di portafoglio	71001171
Attività - Azioni	71001185
Attività - Strumenti di debito	71001186
Attività - Strumenti derivati	71001182
Attività - Altri investimenti	71001172
Attività - Riserve ufficiali	71001190
Attività - Totale	71001173
Passività - Investimenti diretti	71001174
Passività - Investimenti di portafoglio	71001175

Passività - Azioni	71001187
Passività - Strumenti di debito	71001188
Passività - Strumenti derivati	71001183
Passività - Altri investimenti	71001176
Passività - Totale	71001177
Debito estero - Strumenti mercato monetario	70070000
Debito estero - Obbligazioni	70070010
Debito estero - Prestiti	70070020
Debito estero - Valute e depositi	70070030
Debito estero - Crediti commerciali	70070040
Debito estero - Altre passività	70070050
Debito estero - Investimenti diretti	70070110
Debito estero - Passività non azionarie verso imprese affiliate	70070060
Debito estero - Passività non azionarie verso investitori diretti	70070070
Debito estero - Totale	70070120

DURATA ORIGINARIA (durata_or) *

Breve termine (inferiore a un anno)	5
Lungo termine (superiore a un anno)	403
Totale	9

**RESIDENZA A FINI VALUTARI DELLA
CLIENTELA (residenz) ****

Non residenti	2
---------------------	---

* Campo previsto solo per la tavola TIAA0500.

** Campo previsto solo per le tavole TIAA0200, TIAA0300, TIAA0400.

AVVERTENZE

- I. - Le elaborazioni, salvo diversa indicazione, sono eseguite dalla Banca d'Italia.
- II. - Segni convenzionali:
 - quando il fenomeno non esiste;
 - quando il fenomeno esiste ma i dati non si conoscono;
 - .. quando i dati non raggiungono la cifra significativa dell'ordine minimo considerato.I dati riportati fra parentesi sono provvisori, quelli fra parentesi in corsivo sono stimati.
- III. - Le tavole sono contrassegnate, oltre che da un numero progressivo, da un codice alfanumerico che individua in modo univoco il contenuto della tavola nell'archivio elettronico in cui sono memorizzate le informazioni destinate alla diffusione esterna. Analogo codice identifica le diverse grandezze riportate in ciascuna tavola.
- IV. - Le note metodologiche, riportate nelle ultime pagine del Supplemento, sono contrassegnate da codici elettronici che si riferiscono alle tavole e, nell'ambito di ciascuna di esse, alle singole grandezze economiche. Quando la nota metodologica è relativa a una particolare osservazione, essa segue il codice della variabile associato alla data di riferimento dell'osservazione.

SUPPLEMENTI AL BOLLETTINO STATISTICO

Moneta e banche (mensile)

Mercato finanziario (mensile)

Finanza pubblica, fabbisogno e debito (mensile)

Bilancia dei pagamenti e posizione patrimoniale sull'estero (mensile)

Conti finanziari (trimestrale)

Sistema dei pagamenti (semestrale)

Statistiche di finanza pubblica nei paesi dell'Unione europea (annuale)

Debito delle Amministrazioni locali (annuale)

La ricchezza delle famiglie italiane (annuale)

Indagini campionarie (periodicità variabile)

Note metodologiche (periodicità variabile)

Tutti i supplementi sono disponibili sul sito Internet della Banca d'Italia: www.bancaditalia.it

Eventuali chiarimenti sui dati contenuti in questa pubblicazione possono essere richiesti via e-mail all'indirizzo statistiche@bancaditalia.it

Stampa su carta riciclata