



BANCA D'ITALIA  
EUROSISTEMA

# Supplementi al Bollettino Statistico

Indicatori monetari e finanziari

Bilancia dei pagamenti  
e posizione patrimoniale sull'estero

Nuova serie  
Anno XIX - 24 Marzo 2009

Numero

16

## **Avviso**

Nello scorso mese di settembre sono stati diffusi i dati mensili del conto corrente e del conto capitale dell'Italia ricostruiti per il periodo 1970-1987; sono inoltre state apportate limitate revisioni ai dati relativi al periodo 1988-1996. Queste serie storiche sono reperibili nella Base Informativa pubblica on-line - Statistiche sull'intermediazione, gli indicatori monetari, finanziari e di bilancia dei pagamenti, disponibile nella sezione Statistiche del sito web della Banca d'Italia:

<http://bip.bancaditalia.it/4972unix/homebipentry.htm?dadove=corr&lang=ita>.

Le stesse serie storiche sono inoltre state pubblicate, con frequenza annuale e accompagnate da una nota metodologica, nel Numero speciale dei Supplementi al bollettino statistico di settembre 2008 "Ricostruzione storica e revisione per gli anni 1970-1996 del conto corrente e del conto capitale della bilancia dei pagamenti italiana":

[http://www.bancaditalia.it/statistiche/rapp\\_estero/pimebp/pimebp08/sb54\\_08\\_2/suppl\\_BP\\_spec\\_08.pdf](http://www.bancaditalia.it/statistiche/rapp_estero/pimebp/pimebp08/sb54_08_2/suppl_BP_spec_08.pdf)



# Indice

Avviso

Tabella A	-	-	Bilancia dei pagamenti
Figura 1	-	-	Conto corrente
Figura 2	-	-	Investimenti di portafoglio
Figura 3	-	-	Investimenti diretti
Figura 4	-	-	Posizione patrimoniale netta sull'estero
Tav. 1a	-	(TBDE0230)	Bilancia dei pagamenti: saldi
Tav. 1b	-	(TBDE0050)	Bilancia dei pagamenti: crediti e debiti
Tav. 2a	-	(TBDE0060)	Conto corrente e conto capitale: saldi
Tav. 2b	-	(TBDE0070)	Conto corrente e conto capitale: crediti
Tav. 2c	-	(TBDE0080)	Conto corrente e conto capitale: debiti
Tav. 3	-	(TBDE0090)	Conto corrente destagionalizzato
Tav. 4	-	(TBDE0085)	Conto finanziario
Tav. 5	-	(TIAA0100)	Variazione delle riserve ufficiali
Tav. 6a	-	(TIAA0200)	Posizione patrimoniale sull'estero: posizioni nette
Tav. 6b	-	(TIAA0300)	Posizione patrimoniale sull'estero: attività
Tav. 6c	-	(TIAA0400)	Posizione patrimoniale sull'estero: passività
Tav. 7	-	(TIAA0500)	Dettaglio delle passività non azionarie sull'estero (debito estero)
Tav. 8	-	(TAAE0250)	Indicatori di competitività

Appendice metodologica

Avvertenze

*Tavole consultabili esclusivamente nella Base Informativa Pubblica on-line*

<i>TBDE0125</i>	-	<i>Servizi: saldi</i>
<i>TBDE0124</i>	-	<i>Servizi: crediti</i>
<i>TBDE0123</i>	-	<i>Servizi: debiti</i>
<i>TBDE0250</i>	-	<i>Redditi: saldi</i>
<i>TBDE0240</i>	-	<i>Redditi: crediti</i>
<i>TBDE0260</i>	-	<i>Redditi: debiti</i>
<i>TBDE0280</i>	-	<i>Derivati (netto)</i>
<i>TBDE0160</i>	-	<i>Investimenti di portafoglio: attività</i>
<i>TBDE0170</i>	-	<i>Investimenti di portafoglio: passività</i>
<i>TBDE0180</i>	-	<i>Altri investimenti: attività</i>
<i>TBDE0270</i>	-	<i>Altri investimenti: passività</i>
<i>TAAE0230</i>	-	<i>Quotazioni dell'euro rispetto alle principali valute estere</i>

Nei dodici mesi terminanti a gennaio 2009 il disavanzo del conto corrente ha continuato a crescere, raggiungendo i 50,8 miliardi di euro. Il deficit è concentrato principalmente nei redditi (30,1 miliardi) e, in misura minore, nei trasferimenti unilaterali e nei servizi. Il saldo delle merci è risultato in sostanziale equilibrio (0,5 miliardi, fig. 1).

Nel mese di gennaio i residenti in Italia hanno effettuato ulteriori disinvestimenti netti da titoli di portafoglio esteri (7,4 miliardi), a fronte di sostenuti investimenti netti in Italia da parte dei non residenti (11,6 miliardi). Nei dodici mesi terminanti a gennaio il saldo ha registrato afflussi netti per 120,4 miliardi di euro, in forte aumento rispetto all'anno precedente (fig. 2).

Nel mese di gennaio gli investimenti diretti all'estero sono stati pari a 1,8 miliardi, a fronte di 1,3 miliardi di investimenti diretti in Italia. Nei dodici mesi terminanti a gennaio il saldo ha registrato deflussi netti per 22,1 miliardi, in lieve diminuzione rispetto all'anno precedente (fig. 3).

Alla fine di settembre 2008 la posizione patrimoniale sull'estero dell'Italia risultava passiva per 135,3 miliardi di euro (8,6 per cento del PIL), in peggioramento rispetto a giugno 2008 (fig. 4).

**Tabella A**

**Bilancia dei pagamenti**

(milioni di euro)

	Gennaio 2008			Gennaio 2009			Febbraio 2007 - Gennaio 2008			Febbraio 2008- Gennaio 2009		
	Crediti	Debiti	Saldo	Crediti	Debiti	Saldo	Crediti	Debiti	Saldo	Crediti	Debiti	Saldo
<b>Conto corrente .....</b>	<b>43.457</b>	<b>49.575</b>	<b>-6.118</b>	<b>(32.999)</b>	<b>(40.247)</b>	<b>(-7.248)</b>	<b>536.764</b>	<b>574.743</b>	<b>-37.979</b>	<b>(535.224)</b>	<b>(585.979)</b>	<b>(-50.775)</b>
Merci .....	29.870	32.623	-2.753	(21.797)	(24.926)	(-3.129)	369.483	367.030	2.453	(367.451)	(366.966)	(485)
Servizi .....	6.370	7.180	-810	(4.889)	(6.308)	(-1.419)	82.378	88.723	-6.345	(82.556)	(91.134)	(-8.578)
Redditi .....	5.478	7.153	-1.675	(4.458)	(6.704)	(-2.246)	65.329	85.236	-19.907	(65.980)	(96.052)	(-30.072)
Trasferimenti .....	1.739	2.619	-880	(1.855)	(2.309)	(-454)	19.573	33.753	-14.180	(19.237)	(31.827)	(-12.590)
<b>Conto capitale .....</b>	<b>417</b>	<b>95</b>	<b>322</b>	<b>(441)</b>	<b>(100)</b>	<b>(341)</b>	<b>4.183</b>	<b>1.446</b>	<b>2.737</b>	<b>(4.776)</b>	<b>(1.425)</b>	<b>(3.342)</b>
	Attività	Passività	Saldo	Attività	Passività	Saldo	Attività	Passività	Saldo	Attività	Passività	Saldo
<b>Conto finanziario (*) .....</b>	<b>-</b>	<b>-</b>	<b>4.907</b>	<b>-</b>	<b>-</b>	<b>(4.025)</b>	<b>-</b>	<b>-</b>	<b>28.674</b>	<b>-</b>	<b>-</b>	<b>(44.098)</b>
Investimenti diretti .....	-1.112	1.322	210	(-1.823)	(1.264)	(-559)	-52.430	29.259	-23.171	(-31.151)	(9.025)	(-22.126)
Investimenti di portafoglio .....	10.565	10.775	21.340	(7.439)	(11.600)	(19.039)	16.654	32.335	49.189	(77.196)	(43.150)	(120.346)
Derivati .....	-1.326	1.267	-59	(-605)	(602)	(-3)	-5.811	5.613	-198	(-6.319)	(13.176)	(6.857)
Altri investimenti .....	-17.094	1.357	-15.737	(-27.706)	(13.107)	(-14.599)	-84.478	88.765	4.287	(-37.857)	(-18.543)	(-56.400)
Riserve ufficiali (**) .....	-847	-	-847	(147)	-	(147)	-1.433	-	-1.433	(-4.579)	-	(-4.579)
<b>Errori ed omissioni .....</b>	<b>-</b>	<b>-</b>	<b>889</b>	<b>-</b>	<b>-</b>	<b>(2.882)</b>	<b>-</b>	<b>-</b>	<b>6.568</b>	<b>-</b>	<b>-</b>	<b>(3.316)</b>

(\*) Le attività si riferiscono ai capitali italiani, le passività ai capitali esteri.

(\*\*) Il segno (+) indica riduzione di riserve. Il segno (-) indica aumento di riserve.

NOTE SUI DATI. Dati aggiornati al 18 marzo 2009.

Figura 1

**CONTO CORRENTE**  
(miliardi di euro; saldi cumulati di 12 mesi)

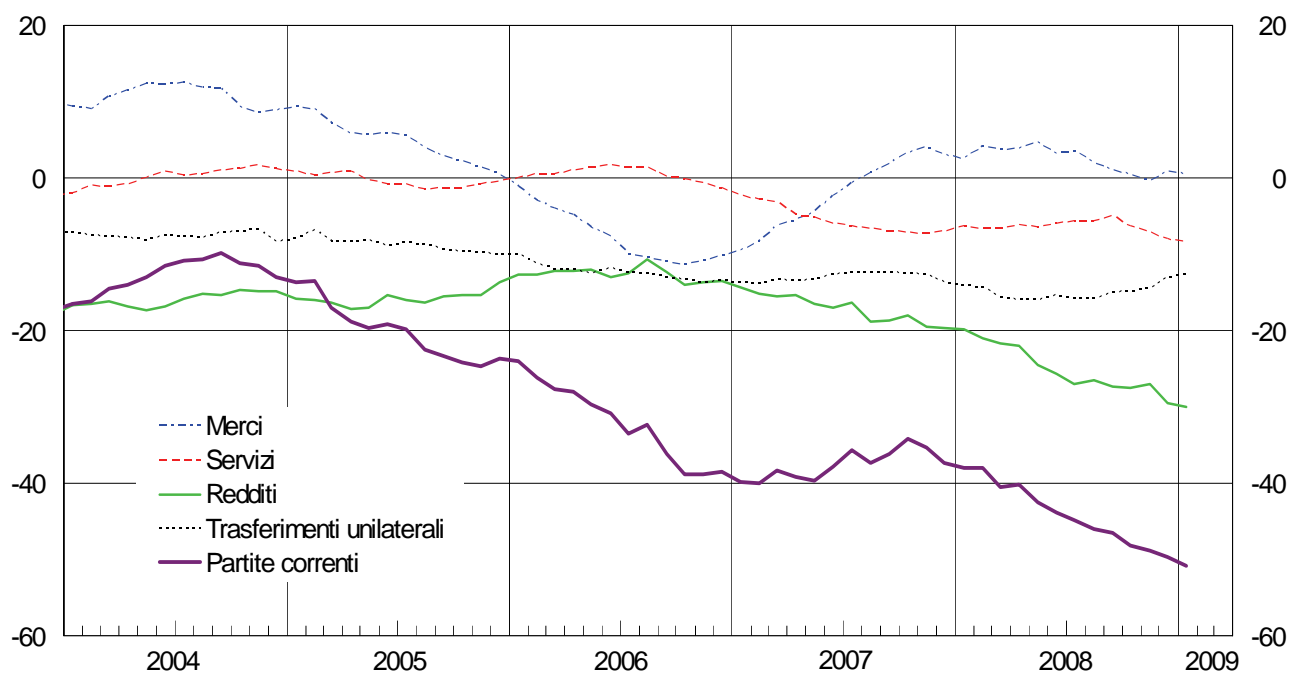
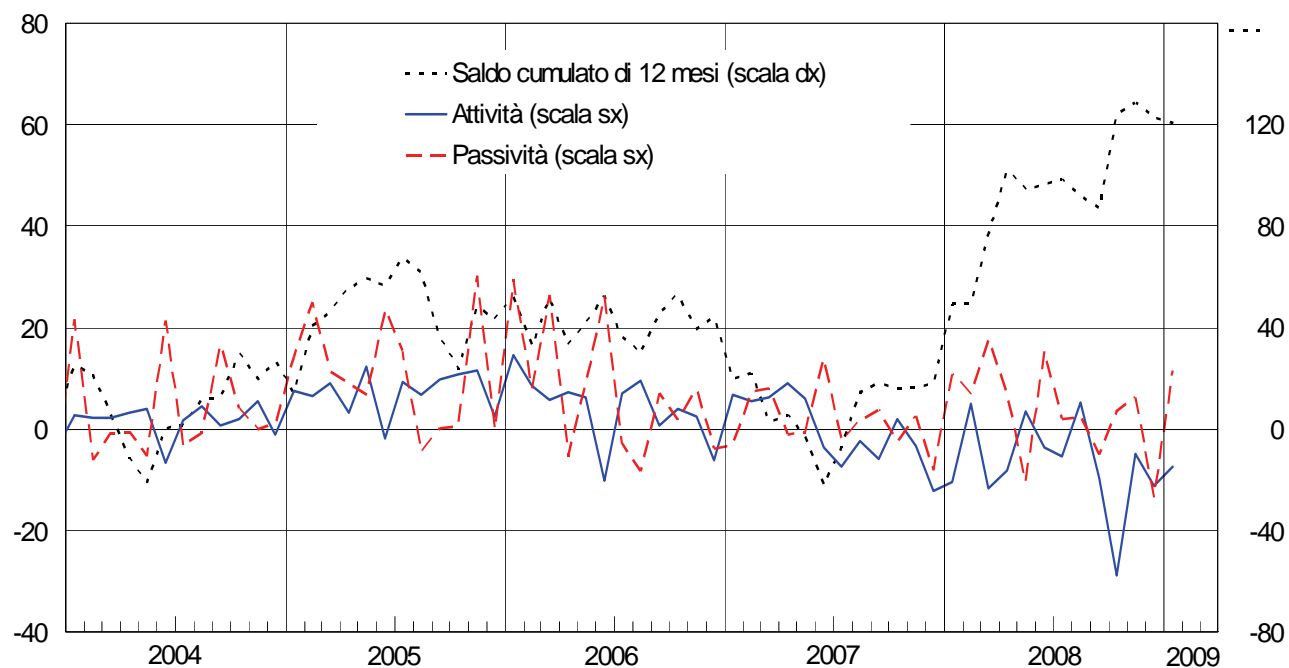


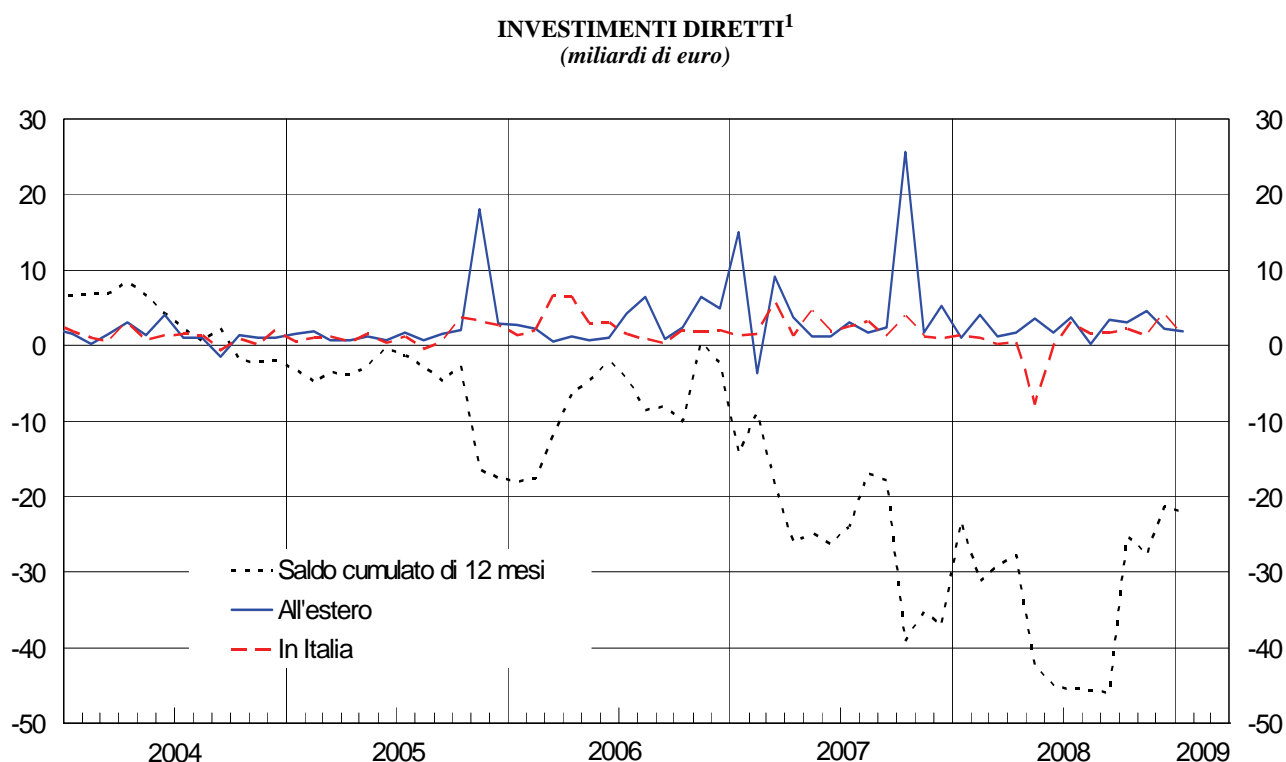
Figura 2

**INVESTIMENTI DI PORTAFOGLIO <sup>1</sup>**  
(miliardi di euro)



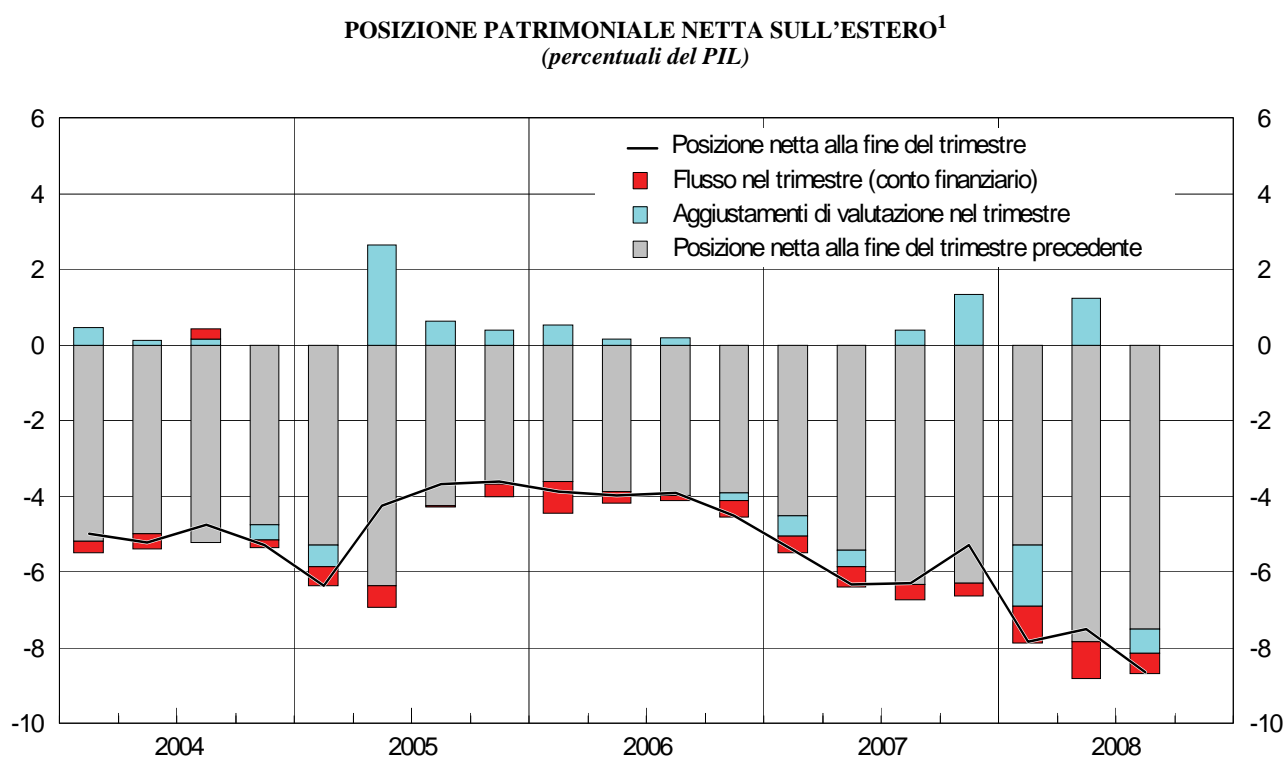
(1) Per le attività segno inverso rispetto alla convenzione di bilancia: un valore positivo corrisponde a investimenti netti da parte di residenti.

Figura 3



(1) Per le attività segno inverso rispetto alla convenzione di bilancia: un valore positivo corrisponde a investimenti netti da parte di residenti.

Figura 4



(1) La posizione netta alla fine del trimestre è uguale alla posizione netta alla fine del trimestre precedente corretta per i flussi del conto finanziario intervenuti nel trimestre e per gli aggiustamenti di valutazione.

**Bilancia dei pagamenti e posizione patrimoniale sull'estero**
**Tav. 1a**  
**TBDE0230**
**Bilancia dei pagamenti: saldi**
*(milioni di euro)*

Periodo	Conto corrente	Conto capitale	Totale conto corrente e conto capitale	Conto finanziario		Errori e omissioni
					di cui: riserve ufficiali	
	S855290M	S870662M	S682972M	S733098M	S662568M	S744232M
2006 .....	-38.506	1.890	-36.616	25.400	443	11.216
2007 .....	-37.366	2.674	-34.692	26.138	-1.524	8.554
2008 .....	(-49.625)	(3.322)	(-46.303)	(44.980)	(-5.573)	(1.323)
2006 - IV trim .....	-9.034	1.136	-7.898	6.710	245	1.188
2007 - I trim .....	-12.471	1.132	-11.339	6.257	-1.090	5.082
II " .....	-10.186	-32	-10.218	8.021	-1.904	2.197
III " .....	-4.515	572	-3.943	6.212	370	-2.269
IV " .....	-10.194	1.002	-9.192	5.648	1.099	3.544
2008 - I trim .....	-15.683	1.224	-14.458	15.120	54	-662
II " .....	-13.390	873	-12.517	14.690	-2.434	-2.173
III " .....	-7.179	209	-6.969	8.136	-1.617	-1.166
IV " .....	(-13.374)	(1.016)	(-12.358)	(7.034)	(-1.576)	(5.324)
2007 - gen. ....	-5.505	259	-5.246	2.372	-937	2.874
feb. ....	-3.474	266	-3.208	1.161	-153	2.048
mar. ....	-3.492	607	-2.885	2.724	1	160
apr. ....	-4.725	-4	-4.729	1.501	-169	3.228
mag. ....	-4.358	18	-4.340	2.919	-317	1.421
giu. ....	-1.103	-46	-1.149	3.601	-1.418	-2.453
lug. ....	2.351	35	2.386	-2.576	363	189
ago. ....	-2.881	36	-2.845	1.931	637	914
set. ....	-3.985	500	-3.485	6.857	-630	-3.372
ott. ....	-1.274	65	-1.208	-4.096	113	5.304
nov. ....	-3.884	153	-3.731	3.298	-984	433
dic. ....	-5.036	784	-4.253	6.446	1.970	-2.193
2008 - gen. ....	-6.118	322	-5.796	4.907	-847	889
feb. ....	-3.416	275	-3.141	1.211	344	1.929
mar. ....	-6.149	627	-5.522	9.002	557	-3.480
apr. ....	-4.365	22	-4.343	-1.834	-2.079	6.176
mag. ....	-6.572	38	-6.534	11.661	-259	-5.127
giu. ....	-2.453	813	-1.641	4.863	-96	-3.222
lug. ....	1.262	33	1.295	-6.785	44	5.490
ago. ....	-4.039	45	-3.994	8.921	-203	-4.927
set. ....	-4.402	131	-4.271	6.000	-1.458	-1.729
ott. ....	-3.050	96	-2.953	1.676	-902	1.278
nov. ....	-4.572	83	-4.489	1.021	-249	3.468
dic. ....	(-5.752)	(836)	(-4.916)	(4.338)	(-424)	(578)
2009 - gen. ....	(-7.248)	(341)	(-6.907)	(4.025)	(147)	(2.882)



**Bilancia dei pagamenti e posizione patrimoniale sull'estero**
**Tav. 1b**  
**TBDE0050**
**Bilancia dei pagamenti: crediti e debiti**
*(milioni di euro)*

Periodo	Crediti			Debiti		
	Conto corrente	Conto capitale	Totale conto corrente e conto capitale	Conto corrente	Conto capitale	Totale conto corrente e conto capitale
	<i>S227306M</i>	<i>S099267M</i>	<i>S193858M</i>	<i>S608963M</i>	<i>S487842M</i>	<i>S569871M</i>
2006.....	486.589	4.398	490.987	525.095	2.508	527.603
2007.....	532.105	4.143	536.248	569.471	1.469	570.940
2008.....	(545.682)	(4.742)	(550.424)	(595.308)	(1.420)	(596.727)
2006 - IV trim .....	127.298	1.694	128.992	136.331	558	136.890
2007 - I trim .....	126.819	1.423	128.241	139.290	291	139.580
II " .....	133.575	380	133.955	143.761	412	144.174
III " .....	135.067	914	135.981	139.582	342	139.924
IV " .....	136.644	1.426	138.070	146.838	424	147.262
2008 - I trim .....	132.745	1.545	134.290	148.428	321	148.748
II " .....	143.976	1.244	145.220	157.366	371	157.737
III " .....	138.521	607	139.129	145.700	398	146.098
IV " .....	(130.440)	(1.346)	(131.786)	(143.814)	(330)	(144.144)
2007 - gen. ....	38.798	377	39.175	44.304	118	44.421
feb. ....	41.244	367	41.611	44.718	102	44.820
mar. ....	46.777	678	47.455	50.268	71	50.339
apr. ....	40.395	98	40.493	45.121	101	45.222
mag. ....	44.828	95	44.923	49.186	77	49.263
giu. ....	48.352	188	48.540	49.455	234	49.689
lug. ....	53.356	138	53.494	51.005	103	51.108
ago. ....	37.853	117	37.970	40.734	80	40.814
set. ....	43.858	659	44.517	47.843	159	48.002
ott. ....	48.842	193	49.036	50.116	128	50.244
nov. ....	44.869	263	45.132	48.753	110	48.863
dic. ....	42.933	969	43.902	47.969	186	48.155
2008 - gen. ....	43.457	417	43.874	49.575	95	49.670
feb. ....	44.070	389	44.459	47.486	114	47.600
mar. ....	45.218	739	45.957	51.366	112	51.479
apr. ....	46.891	104	46.995	51.256	81	51.338
mag. ....	47.932	109	48.041	54.504	70	54.574
giu. ....	49.153	1.031	50.184	51.606	219	51.825
lug. ....	54.308	115	54.424	53.046	82	53.129
ago. ....	36.996	126	37.122	41.034	81	41.115
set. ....	47.217	366	47.583	51.619	234	51.854
ott. ....	48.640	199	48.839	51.690	103	51.792
nov. ....	40.409	173	40.582	44.981	90	45.071
dic. ....	(41.391)	(974)	(42.365)	(47.143)	(138)	(47.281)
2009 - gen. ....	(32.999)	(441)	(33.440)	(40.247)	(100)	(40.347)

**Bilancia dei pagamenti e posizione patrimoniale sull'estero**
**Tav. 2a**
**TBDE0060**
**Conto corrente e conto capitale: saldi**
*(milioni di euro)*

Periodo	Conto corrente							Conto capitale			
	Merci	Servizi	Redditi	Trasferimenti unilaterali				Att. intangibili	Trasferimenti unilaterali		
				Privati		Pubblici			Privati	Pubblici	
					<i>di cui: rimesse emigrati</i>		<i>di cui: Istituzioni della UE</i>				<i>di cui: Istituzioni della UE</i>
	<i>S502277M</i>	<i>S516883M</i>	<i>S700816M</i>	<i>S784487M</i>	<i>S797134M</i>	<i>S767502M</i>	<i>S803961M</i>	<i>S844803M</i>	<i>S828733M</i>	<i>S810276M</i>	<i>S849848M</i>
2006 .....	-10.203	-1.272	-13.573	-5.473	-4.281	-7.985	-8.304	-100	-60	2.050	3.848
2007 .....	2.941	-6.978	-19.675	-6.762	-5.792	-6.891	-7.955	-69	71	2.671	3.675
2008 .....	(861)	(-7.969)	(-29.501)	....	....	....	....	....	....	....	....
2006 - IV trim.....	143	-1.732	-3.695	-1.549	-1.268	-2.200	-2.383	26	14	1.096	1.539
2007 - I trim.....	-2.133	-3.345	-4.077	-1.278	-1.139	-1.638	-2.053	-1	29	1.104	1.304
II " .....	1.044	-1.091	-8.184	-1.742	-1.445	-213	-702	-27	-15	10	319
III " .....	2.807	-871	-2.724	-1.620	-1.514	-2.106	-2.296	25	-30	577	805
IV " .....	1.223	-1.671	-4.689	-2.123	-1.693	-2.934	-2.903	-65	87	980	1.247
2008 - I trim.....	-1.482	-3.100	-6.135	-2.029	-1.507	-2.936	-3.089	23	-21	1.223	1.443
II " .....	641	-318	-12.131	-1.524	-1.568	-58	-474	-26	14	885	1.157
III " .....	586	100	-4.427	-1.856	-1.440	-1.583	-1.752	-2	6	205	532
IV " .....	(1.116)	(-4.651)	(-6.808)	....	....	....	....	....	....	....	....
2007 - gen. ....	-2.265	-1.444	-1.443	-524	-379	170	-58	-3	10	252	329
feb. ....	-892	-822	-1.209	-174	-342	-377	-405	-6	8	263	339
mar. ....	1.024	-1.079	-1.426	-579	-418	-1.432	-1.591	7	11	589	636
apr. ....	-635	-896	-2.095	-516	-451	-584	-713	-8	..	5	77
mag. ....	319	-209	-3.470	-541	-505	-456	-702	-18	-4	40	75
giu. ....	1.360	14	-2.619	-685	-489	827	713	..	-10	-35	167
lug. ....	3.078	313	-230	-525	-475	-285	-744	21	-21	35	87
ago. ....	320	-1.053	-1.100	-459	-472	-589	-735	..	5	31	91
set. ....	-591	-131	-1.394	-637	-567	-1.232	-818	3	-14	511	627
ott. ....	1.591	-82	-1.512	-797	-607	-474	-664	-47	1	111	167
nov. ....	693	-923	-2.502	-668	-577	-485	-661	-11	81	83	152
dic. ....	-1.061	-667	-675	-658	-509	-1.975	-1.579	-7	4	786	928
2008 - gen. ....	-2.753	-810	-1.675	-607	-493	-273	-300	9	23	290	350
feb. ....	771	-1.174	-2.228	-464	-437	-321	-520	17	-32	290	360
mar. ....	500	-1.116	-2.232	-958	-578	-2.342	-2.269	-4	-12	643	733
apr. ....	-347	-320	-2.310	-755	-547	-633	-722	-14	-6	43	80
mag. ....	1.075	-562	-6.010	-557	-516	-518	-712	-4	1	41	77
giu. ....	-87	564	-3.812	-212	-504	1.094	960	-7	19	801	1.000
lug. ....	3.380	684	-1.554	-741	-514	-507	-793	-10	-5	47	95
ago. ....	-1.191	-1.104	-596	-512	-438	-635	-739	-1	10	36	98
set. ....	-1.603	521	-2.277	-603	-489	-440	-220	9	..	122	339
ott. ....	1.048	-1.438	-1.580	-513	-567	-567	....	-1	-10	107	....
nov. ....	-106	-1.674	-2.037	-519	-504	-237	....	-7	-5	95	....
dic. ....	(174)	(-1.539)	(-3.191)	....	....	....	....	....	....	....	....
2009 - gen. ....	(-3.129)	(-1.419)	(-2.246)	....	....	....	....	....	....	....	....

**Bilancia dei pagamenti e posizione patrimoniale sull'estero**
**Tav. 2b**
**TBDE0070**
**Conto corrente e conto capitale: crediti**
*(milioni di euro)*

Periodo	Conto corrente							Conto capitale			
	Merci	Servizi	Redditi	Trasferimenti unilaterali				Att. intangibili	Trasferimenti unilaterali		
				Privati		Pubblici			Privati	Pubblici	
				<i>di cui: rimesse emigrati</i>			<i>di cui: Istituzioni della UE</i>				<i>di cui: Istituzioni della UE</i>
	<i>S755600M</i>	<i>S771222M</i>	<i>S959973M</i>	<i>S026900M</i>	<i>S040225M</i>	<i>S010631M</i>	<i>S088769M</i>	<i>S084704M</i>	<i>S071536M</i>	<i>S058299M</i>	<i>S133079M</i>
2006 .....	332.758	78.736	57.477	7.858	248	9.760	6.174	171	379	3.848	3.848
2007 .....	366.400	81.613	63.989	7.962	252	12.140	6.453	167	301	3.675	3.675
2008 .....	(375.524)	(84.037)	(67.000)	....	....	....	....	....	....	....	....
2006 - IV trim.....	89.519	17.972	15.883	1.807	65	2.116	984	66	90	1.539	1.539
2007 - I trim.....	90.333	17.381	13.177	2.090	59	3.838	2.407	33	85	1.304	1.304
II " .....	93.163	20.511	14.946	1.864	69	3.091	1.694	25	36	319	319
III " .....	88.813	23.959	17.609	2.085	64	2.601	1.151	64	44	805	805
IV " .....	94.091	19.761	18.257	1.924	61	2.611	1.201	44	135	1.247	1.247
2008 - I trim.....	94.961	17.742	14.980	1.671	48	3.391	2.275	56	46	1.443	1.443
II " .....	99.018	21.403	17.817	2.141	45	3.598	2.415	27	60	1.157	1.157
III " .....	91.771	25.695	17.387	1.686	44	1.982	724	28	47	532	532
IV " .....	(89.774)	(19.196)	(16.816)	....	....	....	....	....	....	....	....
2007 - gen. ....	26.787	5.605	4.138	621	19	1.648	1.090	8	40	329	329
feb. ....	29.196	5.658	4.289	778	20	1.324	993	8	21	339	339
mar. ....	34.350	6.118	4.751	691	20	866	324	18	24	636	636
apr. ....	28.228	6.359	4.629	599	21	580	186	12	9	77	77
mag. ....	31.978	6.879	4.642	647	25	682	199	4	16	75	75
giu. ....	32.957	7.273	5.675	618	23	1.830	1.309	10	11	167	167
lug. ....	35.199	8.850	7.420	824	26	1.063	355	36	15	87	87
ago. ....	23.818	7.917	4.740	631	18	747	361	10	16	91	91
set. ....	29.796	7.193	5.449	630	19	790	435	19	13	627	627
ott. ....	34.607	7.180	5.568	656	21	831	353	15	11	167	167
nov. ....	32.769	5.809	4.921	622	18	747	361	9	102	152	152
dic. ....	26.715	6.772	7.767	646	21	1.033	487	20	22	928	928
2008 - gen. ....	29.870	6.370	5.478	530	19	1.210	899	31	36	350	350
feb. ....	32.108	5.492	4.410	594	14	1.467	978	22	6	360	360
mar. ....	32.983	5.881	5.092	548	15	714	398	3	3	733	733
apr. ....	33.503	6.571	5.716	582	14	520	177	12	11	80	80
mag. ....	33.809	6.977	5.926	616	15	604	187	10	21	77	77
giu. ....	31.706	7.855	6.175	944	16	2.473	2.051	4	27	1.000	1.000
lug. ....	37.649	9.216	5.898	654	18	891	356	6	14	95	95
ago. ....	21.935	7.794	6.104	470	13	693	359	6	22	98	98
set. ....	32.187	8.685	5.386	562	14	398	9	16	11	339	339
ott. ....	34.188	7.298	5.650	771	24	733	....	19	15	165	....
nov. ....	28.435	5.652	4.628	586	15	1.107	....	6	7	160	....
dic. ....	(27.151)	(6.246)	(6.538)	....	....	....	....	....	....	....	....
2009 - gen. ....	(21.797)	(4.889)	(4.458)	....	....	....	....	....	....	....	....

**Bilancia dei pagamenti e posizione patrimoniale sull'estero**
**Tav. 2c**
**TBDE0080**
**Conto corrente e conto capitale: debiti**
*(milioni di euro)*

Periodo	Conto corrente							Conto capitale			
	Merci	Servizi	Redditi	Trasferimenti unilaterali				Att. intangibili	Trasferimenti unilaterali		
				Privati		Pubblici			Privati	Pubblici	
				<i>di cui:</i> rimesse emigrati			<i>di cui:</i> Istituzioni della UE				<i>di cui:</i> Istituzioni della UE
	<i>S111106M</i>	<i>S123934M</i>	<i>S300284M</i>	<i>S415133M</i>	<i>S427015M</i>	<i>S362636M</i>	<i>S445875M</i>	<i>S472884M</i>	<i>S457176M</i>	<i>S443062M</i>	<i>S505331M</i>
2006 .....	342.961	80.008	71.050	13.331	4.529	17.745	14.478	272	439	1.798	..
2007 .....	363.459	88.591	83.664	14.724	6.044	19.032	14.408	236	229	1.004	..
2008 .....	(374.663)	(92.006)	(96.501)	....	....	....	....	....	....	....	....
2006 - IV trim.....	89.376	19.705	19.579	3.356	1.333	4.316	3.367	39	76	443	..
2007 - I trim.....	92.466	20.726	17.255	3.367	1.198	5.476	4.460	35	56	200	..
II " .....	92.119	21.602	23.131	3.605	1.514	3.304	2.396	52	51	309	..
III " .....	86.006	24.830	20.333	3.705	1.578	4.708	3.447	40	74	228	..
IV " .....	92.868	21.433	22.946	4.047	1.754	5.544	4.104	109	48	267	..
2008 - I trim.....	96.443	20.843	21.115	3.701	1.555	6.327	5.364	33	67	220	..
II " .....	98.377	21.721	29.948	3.665	1.613	3.655	2.889	53	46	272	..
III " .....	91.185	25.595	21.814	3.541	1.485	3.564	2.476	30	41	327	..
IV " .....	(88.658)	(23.848)	(23.624)	....	....	....	....	....	....	....	....
2007 - gen. ....	29.052	7.049	5.581	1.145	398	1.477	1.148	11	30	77	..
feb. ....	30.088	6.480	5.497	952	362	1.701	1.398	13	13	76	..
mar. ....	33.326	7.197	6.177	1.270	438	2.298	1.915	10	14	47	..
apr. ....	28.863	7.255	6.724	1.115	471	1.164	899	20	9	72	..
mag. ....	31.659	7.089	8.113	1.188	530	1.137	901	22	20	35	..
giu. ....	31.597	7.258	8.294	1.302	512	1.003	596	10	22	202	..
lug. ....	32.121	8.537	7.649	1.349	501	1.348	1.099	15	36	52	..
ago. ....	23.498	8.969	5.840	1.090	490	1.337	1.096	9	11	60	..
set. ....	30.387	7.324	6.844	1.266	587	2.023	1.253	15	27	116	..
ott. ....	33.016	7.262	7.081	1.452	629	1.305	1.017	62	10	56	..
nov. ....	32.076	6.732	7.423	1.290	595	1.232	1.022	21	21	69	..
dic. ....	27.776	7.439	8.442	1.304	531	3.008	2.066	27	17	142	..
2008 - gen. ....	32.623	7.180	7.153	1.136	512	1.483	1.199	21	13	60	..
feb. ....	31.337	6.665	6.637	1.058	451	1.788	1.498	5	38	70	..
mar. ....	32.483	6.997	7.324	1.506	592	3.056	2.667	7	16	90	..
apr. ....	33.850	6.891	8.026	1.337	562	1.153	899	27	17	37	..
mag. ....	32.734	7.539	11.936	1.172	531	1.123	899	14	20	36	..
giu. ....	31.793	7.291	9.987	1.156	520	1.380	1.091	12	8	199	..
lug. ....	34.269	8.532	7.452	1.395	531	1.398	1.149	16	19	48	..
ago. ....	23.126	8.899	6.700	982	451	1.328	1.098	7	12	62	..
set. ....	33.790	8.164	7.662	1.165	503	838	229	7	10	217	..
ott. ....	33.140	8.737	7.230	1.284	591	1.300	....	19	25	58	....
nov. ....	28.541	7.326	6.665	1.105	520	1.344	....	12	13	65	....
dic. ....	(26.977)	(7.785)	(9.729)	....	....	....	....	....	....	....	....
2009 - gen. ....	(24.926)	(6.308)	(6.704)	....	....	....	....	....	....	....	....

**Bilancia dei pagamenti e posizione patrimoniale sull'estero**
**Tav. 3**  
**TBDE0090**
**Conto corrente destagionalizzato**
*(milioni di euro)*

Periodo	Saldo			Crediti			Debiti		
		di cui: merci	di cui: servizi		di cui: merci	di cui: servizi		di cui: merci	di cui: servizi
	S635123M	S075757M	S657383M	S672681M	S725475M	S741502M	S757710M	S770409M	S783908M
2006 .....	-37.950	-10.614	-854	490.625	336.400	79.516	528.575	347.014	80.370
2007 .....	-38.667	2.191	-6.655	532.490	366.968	81.881	571.157	364.776	88.536
2008 .....	-49.933	247	-7.912	545.087	375.269	83.914	595.020	375.023	91.826
2006 - IV trim .....	-9.919	-1.472	-951	127.982	88.996	19.804	137.901	90.468	20.755
2007 - I trim .....	-8.544	850	-1.230	131.202	91.173	20.560	139.746	90.323	21.790
II " .....	-8.680	1.001	-2.305	130.926	91.183	19.907	139.606	90.181	22.212
III " .....	-9.457	1.552	-2.307	135.968	93.568	20.130	145.424	92.016	22.436
IV " .....	-11.987	-1.213	-814	134.394	91.043	21.284	146.381	92.256	22.098
2008 - I trim .....	-11.376	1.172	-862	139.945	97.752	21.182	151.321	96.580	22.043
II " .....	-10.574	899	-1.530	140.167	96.465	20.817	150.741	95.565	22.346
III " .....	-12.633	-602	-1.650	136.594	94.144	21.369	149.227	94.746	23.019
IV " .....	-15.350	-1.222	-3.870	128.381	86.908	20.547	143.731	88.131	24.417
2007 - gen. ....	-3.194	348	-770	42.904	29.808	6.670	46.098	29.459	7.440
feb. ....	-3.180	-153	-138	44.150	30.506	7.080	47.331	30.659	7.218
mar. ....	-2.169	655	-322	44.147	30.859	6.810	46.317	30.204	7.132
apr. ....	-3.670	-66	-1.040	43.409	29.931	6.850	47.079	29.997	7.890
mag. ....	-3.216	-64	-481	42.811	29.894	6.624	46.026	29.959	7.105
giu. ....	-1.794	1.132	-784	44.706	31.357	6.433	46.500	30.226	7.217
lug. ....	-2.659	-77	-716	46.143	30.815	6.778	48.802	30.892	7.494
ago. ....	-3.229	1.008	-586	45.256	31.828	6.860	48.485	30.820	7.446
set. ....	-3.569	621	-1.005	44.569	30.925	6.492	48.138	30.305	7.496
ott. ....	-3.157	162	-254	45.142	30.689	6.959	48.299	30.527	7.213
nov. ....	-4.042	346	-360	45.197	31.610	6.869	49.239	31.264	7.229
dic. ....	-4.788	-1.721	-200	44.055	28.744	7.457	48.843	30.465	7.656
2008 - gen. ....	-3.303	151	-47	48.531	33.364	7.587	51.834	33.213	7.634
feb. ....	-3.699	875	-413	45.521	32.076	6.713	49.220	31.201	7.126
mar. ....	-4.373	145	-401	45.893	32.312	6.882	50.267	32.166	7.283
apr. ....	-3.012	420	-376	47.075	32.600	6.814	50.087	32.180	7.190
mag. ....	-4.144	691	-824	46.972	32.654	6.898	51.116	31.963	7.722
giu. ....	-3.418	-212	-330	46.119	31.210	7.105	49.537	31.422	7.435
lug. ....	-3.854	180	-439	45.521	31.776	6.909	49.376	31.596	7.348
ago. ....	-4.699	-696	-683	45.951	31.280	7.032	50.650	31.976	7.715
set. ....	-4.079	-86	-528	45.122	31.089	7.428	49.201	31.175	7.956
ott. ....	-4.817	-203	-1.559	44.794	30.249	7.028	49.611	30.453	8.586
nov. ....	-5.089	-487	-1.198	41.963	28.416	6.817	47.051	28.904	8.015
dic. ....	-5.445	-532	-1.114	41.624	28.243	6.702	47.069	28.775	7.816
2009 - gen. ....	-5.897	-1.228	-944	38.878	26.191	6.123	44.776	27.419	7.067

**Bilancia dei pagamenti e posizione patrimoniale sull'estero**
**Tav. 4**  
**TBDE0085**
**Conto finanziario**
*(milioni di euro)*

Periodo	Investimenti diretti		Investimenti di portafoglio		Altri investimenti		Derivati	Variazione delle riserve ufficiali
	all'estero	in Italia	attività	passività	attività	passività		
	<i>S616175M</i>	<i>S044854M</i>	<i>S061250M</i>	<i>S219515M</i>	<i>S473192M</i>	<i>S577774M</i>	<i>S068746M</i>	<i>S662568M</i>
2006 .....	-33.534	31.279	-50.132	94.472	-115.199	98.488	-417	443
2007 .....	-66.327	29.373	-658	18.763	-61.456	107.581	386	-1.524
2008 .....	(-30.440)	(9.083)	(80.322)	(42.325)	(-27.245)	(-30.293)	(6.801)	(-5.573)
2006 - IV trim .....	-13.554	6.106	-299	5.418	-18.831	30.160	-2.535	245
2007 - I trim .....	-20.449	8.745	-18.441	12.200	-7.199	33.442	-952	-1.089
II " .....	-6.273	7.792	-11.315	12.105	-54.668	61.920	364	-1.904
III " .....	-7.105	6.987	15.583	2.849	635	-11.929	-1.178	370
IV " .....	-32.500	5.849	13.515	-8.391	-224	24.148	2.152	1.099
2008 - I trim .....	-6.421	2.514	17.146	35.122	-31.570	-2.513	788	54
II " .....	-6.879	-7.509	8.496	11.944	-26.530	35.606	1.996	-2.434
III " .....	-7.321	6.277	9.696	-837	2.678	-2.832	2.092	-1.617
IV " .....	(-9.819)	(7.801)	(44.984)	(-3.904)	(28.177)	(-60.554)	(1.925)	(-1.576)
2007 - gen. ....	-15.009	1.436	-6.747	-2.997	5.928	20.173	525	-937
feb. ....	3.635	1.485	-5.520	7.312	-9.527	3.537	392	-153
mar. ....	-9.075	5.824	-6.174	7.885	-3.600	9.732	-1.869	1
apr. ....	-3.776	1.234	-9.055	-996	-6.937	22.013	-813	-169
mag. ....	-1.213	4.652	-5.877	-674	-21.462	26.306	1.504	-317
giu. ....	-1.284	1.906	3.617	13.775	-26.269	13.601	-327	-1.418
lug. ....	-2.992	2.502	7.387	-2.300	-12.063	3.656	871	363
ago. ....	-1.704	3.299	2.416	1.343	5.853	-9.135	-778	637
set. ....	-2.409	1.186	5.780	3.806	6.845	-6.450	-1.271	-630
ott. ....	-25.547	3.870	-1.945	-2.540	-25.601	46.459	1.095	113
nov. ....	-1.782	1.136	3.374	2.413	9.345	-9.949	-255	-984
dic. ....	-5.171	843	12.086	-8.264	16.032	-12.362	1.312	1.970
2008 - gen. ....	-1.112	1.322	10.565	10.775	-17.094	1.357	-59	-847
feb. ....	-4.071	979	-5.047	6.743	520	1.529	214	344
mar. ....	-1.238	213	11.628	17.604	-14.996	-5.399	633	557
apr. ....	-1.691	488	8.279	6.857	-21.787	7.462	637	-2.079
mag. ....	-3.478	-7.835	-3.516	-10.357	13.020	22.841	1.245	-259
giu. ....	-1.710	-162	3.733	15.444	-17.763	5.303	114	-96
lug. ....	-3.810	2.979	5.322	2.026	-6.882	-9.600	3.136	44
ago. ....	-132	1.564	-5.328	2.343	-1.493	12.966	-796	-203
set. ....	-3.379	1.734	9.702	-5.206	11.053	-6.198	-248	-1.458
ott. ....	-3.017	2.152	28.828	3.557	10.959	-40.431	530	-902
nov. ....	-4.627	1.385	4.967	6.123	-11.102	3.828	696	-249
dic. ....	(-2.175)	(4.264)	(11.189)	(-13.584)	(28.320)	(-23.951)	(699)	(-424)
2009 - gen. ....	(-1.823)	(1.264)	(7.439)	(11.600)	(-27.706)	(13.107)	(-3)	(147)

## Variazione delle riserve ufficiali

(milioni di euro)

Periodo	Flussi (con segno di bilancia)							Aggiustamenti di valutazione (b)	Variazione delle consistenze (b)-(a)
	Oro monetario	Diritti speciali di prelievo	Posizione FMI	Valute convertibili		Altre attività	Totale (a)		
				Disponibilità liquide e depositi	Titoli				
	S674036M	S685296M	S697243M	S523245M	S533775M	S721372M	S662568M	S424023M	S470088M
2006 .....	..	-25	686	214	-432	..	443	2.071	1.627
2007 .....	..	-32	207	131	-1.830	..	-1.524	5.016	6.540
2008 .....	..	(41)	(-601)	(2.051)	(-7.065)	..	(-5.573)	(5.995)	(11.568)
2006 - IV trim ....	..	5	200	-64	104	..	245	138	-107
2007 - I trim ....	..	-8	64	177	-1.322	..	-1.090	908	1.998
II " .....	..	2	49	-1.386	-570	..	-1.904	-1.616	288
III " .....	..	-7	58	208	112	..	370	2.785	2.415
IV " .....	..	-19	36	1.132	-50	..	1.099	2.939	1.839
2008 - I trim ....	..	67	17	-512	481	..	54	1.155	1.101
II " .....	..	-18	-97	491	-2.809	..	-2.434	-407	2.027
III " .....	..	1	41	-856	-802	..	-1.617	4.043	5.660
IV " .....	..	(-9)	(-561)	(2.928)	(-3.934)	..	(-1.576)	(1.204)	(2.780)
2007 - gen.....	..	-10	35	-682	-281	..	-937	1.727	2.665
feb.....	..	2	29	172	-356	..	-153	-118	35
mar.....	..	..	..	687	-686	..	1	-701	-702
apr.....	..	..	66	-459	224	..	-169	-301	-133
mag.....	..	2	-17	-144	-158	..	-317	-496	-179
giu.....	..	..	..	-782	-636	..	-1.418	-818	599
lug.....	..	-10	30	389	-46	..	363	280	-83
ago.....	..	3	28	319	287	..	637	536	-101
set.....	..	..	..	-500	-130	..	-630	1.968	2.598
ott.....	..	..	18	860	-765	..	113	1.590	1.476
nov.....	..	3	..	-676	-311	..	-984	-1.413	-430
dic.....	..	-22	18	948	1.026	..	1.970	2.763	793
2008 - gen.....	..	-10	..	-4.029	3.192	..	-847	4.655	5.502
feb.....	..	3	..	2.475	-2.134	..	344	1.212	868
mar.....	..	75	17	1.041	-576	..	557	-4.713	-5.270
apr.....	..	..	..	-189	-1.890	..	-2.079	-2.368	-289
mag.....	..	2	-97	569	-733	..	-259	739	997
giu.....	..	-21	..	111	-186	..	-96	1.222	1.318
lug.....	..	3	22	439	-420	..	44	-60	-104
ago.....	..	2	..	-272	67	..	-203	-847	-644
set.....	..	-4	18	-1.023	-449	..	-1.458	4.950	6.408
ott.....	..	-3	..	2.510	-3.409	..	-902	-865	37
nov.....	..	2	-491	-88	327	..	-249	5.617	5.866
dic.....	..	(-7)	(-70)	(506)	(-853)	..	(-424)	(-3.548)	(-3.124)
2009 - gen.....	..	(-19)	(18)	(260)	(-113)	..	(147)	(9.498)	(9.350)

## Posizione patrimoniale sull'estero: posizioni nette

(consistenze a fine periodo in milioni di euro)

	2007 II trim	2007 III trim	2007 IV trim	2008 I trim	2008 II trim	2008 III trim
<b>Investimenti diretti</b>						
Autorità monetarie .....	6	6	6	6	6	(6)
Amministrazioni pubbliche.....	-25	-25	-21	-19	-10	(-11)
Altre istituzioni finanziarie monetarie.....	31.543	31.076	36.659	47.034	61.720	(65.652)
Altri settori .....	46.124	46.176	68.814	68.473	69.546	(68.399)
Totale.....	77.648	77.233	105.458	115.494	131.262	(134.046)
<b>Investimenti di portafoglio</b>						
Autorità monetarie .....	20.506	20.551	19.648	20.693	19.803	(20.453)
- Azioni .....	1.649	1.660	1.662	1.461	1.407	(1.397)
- Strumenti di debito .....	18.857	18.891	17.986	19.232	18.396	(19.056)
Amministrazioni pubbliche.....	-703.943	-698.774	-681.549	-723.769	-720.982	(-741.055)
- Azioni .....	2.324	2.347	2.297	2.118	2.253	(2.203)
- Strumenti di debito .....	-706.267	-701.121	-683.846	-725.887	-723.235	(-743.258)
Altre istituzioni finanziarie monetarie.....	-74.922	-79.471	-77.823	-72.799	-72.150	(-65.324)
- Azioni .....	-23.751	-21.588	-14.944	-13.436	-10.111	(-9.522)
- Strumenti di debito .....	-51.171	-57.883	-62.879	-59.363	-62.039	(-55.802)
Altri settori .....	613.193	593.349	574.218	523.385	519.012	(513.664)
- Azioni .....	365.902	348.904	327.418	271.564	268.155	(253.411)
- Strumenti di debito .....	247.291	244.445	246.800	251.821	250.857	(260.253)
Totale.....	-145.166	-164.345	-165.506	-252.490	-254.317	(-272.262)
- Azioni .....	346.124	331.323	316.433	261.707	261.704	(247.489)
- Strumenti di debito .....	-491.290	-495.668	-481.939	-514.197	-516.021	(-519.751)
<b>Strumenti derivati</b>						
Autorità monetarie .....	..	..	..	..	..	..
Amministrazioni pubbliche.....	109	129	191	238	406	(442)
Altre istituzioni finanziarie monetarie.....	2.850	2.703	2.523	2.092	1.729	(-247)
Altri settori .....	-18.399	-18.096	-19.058	-20.646	-22.946	(-24.506)
Totale.....	-15.440	-15.264	-16.344	-18.316	-20.811	(-24.311)
<b>Altri investimenti</b>						
Autorità monetarie .....	41.811	35.694	46.873	64.731	58.969	(48.662)
Amministrazioni pubbliche.....	23.025	23.424	24.045	24.090	23.947	(24.490)
Altre istituzioni finanziarie monetarie.....	-259.138	-245.461	-263.296	-258.954	-274.359	(-286.300)
Altri settori .....	121.778	130.722	123.612	138.825	150.892	(167.556)
Totale.....	-72.524	-55.621	-68.766	-31.308	-40.551	(-45.592)
<b>Riserve ufficiali</b>						
Totale.....	59.821	62.236	64.075	65.176	67.204	(72.865)
<b>Totale posizione netta</b>						
Autorità monetarie .....	122.144	118.487	130.602	150.606	145.982	(141.986)
Amministrazioni pubbliche.....	-680.834	-675.246	-657.334	-699.460	-696.639	(-716.134)
Altre istituzioni finanziarie monetarie.....	-299.667	-291.153	-301.937	-282.627	-283.060	(-286.219)
Altri settori .....	762.696	752.151	747.586	710.037	716.504	(725.113)
<b>Totale.....</b>	<b>-95.661</b>	<b>-95.761</b>	<b>-81.083</b>	<b>-121.444</b>	<b>-117.213</b>	<b>(-135.254)</b>



# Bilancia dei pagamenti e posizione patrimoniale sull'estero

**Tav. 6b**  
**TIAA0300**

## Posizione patrimoniale sull'estero: attività

(consistenze a fine periodo in milioni di euro)

	2007 II trim	2007 III trim	2007 IV trim	2008 I trim	2008 II trim	2008 III trim
<b>Investimenti diretti</b>						
Autorità monetarie .....	6	6	6	6	6	(6)
Amministrazioni pubbliche .....	118	118	118	118	118	(118)
Altre istituzioni finanziarie monetarie .....	59.992	59.945	62.369	67.736	72.187	(75.108)
Altri settori .....	256.183	262.129	290.801	292.384	293.716	(300.702)
Totale .....	316.299	322.198	353.294	360.244	366.027	(375.934)
<b>Investimenti di portafoglio</b>						
Autorità monetarie .....	20.506	20.551	19.648	20.693	19.803	(20.453)
- Azioni .....	1.649	1.660	1.662	1.461	1.407	(1.397)
- Strumenti di debito .....	18.857	18.891	17.986	19.232	18.396	(19.056)
Amministrazioni pubbliche .....	6.844	6.688	6.552	6.651	6.628	(6.577)
- Azioni .....	2.324	2.347	2.297	2.118	2.253	(2.203)
- Strumenti di debito .....	4.520	4.341	4.255	4.533	4.375	(4.374)
Altre istituzioni finanziarie monetarie .....	89.857	84.331	84.642	82.267	87.511	(92.083)
- Azioni .....	22.322	22.315	24.451	19.441	17.884	(16.457)
- Strumenti di debito .....	67.535	62.016	60.191	62.826	69.627	(75.626)
Altri settori .....	770.173	751.773	732.983	671.672	654.691	(631.155)
- Azioni .....	391.198	381.952	363.171	302.979	291.658	(264.750)
- Strumenti di debito .....	378.975	369.821	369.812	368.693	363.033	(366.405)
Totale .....	887.380	863.343	843.825	781.283	768.633	(750.268)
- Azioni .....	417.493	408.274	391.581	325.999	313.202	(284.807)
- Strumenti di debito .....	469.887	455.069	452.244	455.284	455.431	(465.461)
<b>Strumenti derivati</b>						
Autorità monetarie .....	..	..	..	..	..	..
Amministrazioni pubbliche .....	116	136	198	245	413	(449)
Altre istituzioni finanziarie monetarie .....	13.834	13.717	10.987	11.423	11.749	(11.170)
Altri settori .....	12.570	12.158	11.999	12.225	12.345	(12.797)
Totale .....	26.520	26.011	23.184	23.893	24.507	(24.416)
<b>Altri investimenti</b>						
Autorità monetarie .....	43.024	36.276	46.963	65.019	59.015	(48.792)
Amministrazioni pubbliche .....	27.370	27.354	27.552	27.309	27.007	(27.385)
Altre istituzioni finanziarie monetarie .....	292.321	297.497	297.156	295.531	316.190	(303.598)
Altri settori .....	268.323	271.216	264.376	277.257	289.552	(312.549)
Totale .....	631.038	632.343	636.047	665.116	691.764	(692.324)
<b>Riserve ufficiali</b>						
Totale .....	59.821	62.236	64.075	65.176	67.204	(72.865)
<b>Totale attività</b>						
Autorità monetarie .....	123.357	119.069	130.692	150.894	146.028	(142.116)
Amministrazioni pubbliche .....	34.448	34.296	34.420	34.323	34.166	(34.529)
Altre istituzioni finanziarie monetarie .....	456.004	455.490	455.154	456.957	487.637	(481.959)
Altri settori .....	1.307.249	1.297.276	1.300.159	1.253.538	1.250.304	(1.257.203)
<b>Totale .....</b>	<b>1.921.058</b>	<b>1.906.131</b>	<b>1.920.425</b>	<b>1.895.712</b>	<b>1.918.135</b>	<b>(1.915.807)</b>

**Bilancia dei pagamenti e posizione patrimoniale sull'estero**
**Tav. 6c**  
**TIAA0400**
**Posizione patrimoniale sull'estero: passività**
*(consistenze a fine periodo in milioni di euro)*

	2007 II trim	2007 III trim	2007 IV trim	2008 I trim	2008 II trim	2008 III trim
<b>Investimenti diretti</b>						
Autorità monetarie .....	..	..	..	..	..	..
Amministrazioni pubbliche.....	143	143	139	137	128	(129)
Altre istituzioni finanziarie monetarie .....	28.449	28.869	25.710	20.702	10.467	(9.456)
Altri settori .....	210.059	215.953	221.987	223.911	224.170	(232.303)
Totale .....	238.651	244.965	247.836	244.750	234.765	(241.888)
<b>Investimenti di portafoglio</b>						
Autorità monetarie .....	..	..	..	..	..	..
- Azioni .....	..	..	..	..	..	..
- Strumenti di debito .....	..	..	..	..	..	..
Amministrazioni pubbliche.....	710.787	705.462	688.101	730.420	727.610	(747.632)
- Azioni .....	..	..	..	..	..	..
- Strumenti di debito .....	710.787	705.462	688.101	730.420	727.610	(747.632)
Altre istituzioni finanziarie monetarie .....	164.779	163.802	162.465	155.066	159.661	(157.407)
- Azioni .....	46.073	43.903	39.395	32.877	27.995	(25.979)
- Strumenti di debito .....	118.706	119.899	123.070	122.189	131.666	(131.428)
Altri settori .....	156.980	158.424	158.765	148.287	135.679	(117.491)
- Azioni .....	25.296	33.048	35.753	31.415	23.503	(11.339)
- Strumenti di debito .....	131.684	125.376	123.012	116.872	112.176	(106.152)
Totale .....	1.032.546	1.027.688	1.009.331	1.033.773	1.022.950	(1.022.530)
- Azioni .....	71.369	76.951	75.148	64.292	51.498	(37.318)
- Strumenti di debito .....	961.177	950.737	934.183	969.481	971.452	(985.212)
<b>Strumenti derivati</b>						
Autorità monetarie .....	..	..	..	..	..	..
Amministrazioni pubbliche.....	7	7	7	7	7	(7)
Altre istituzioni finanziarie monetarie .....	10.984	11.014	8.464	9.331	10.020	(11.417)
Altri settori .....	30.969	30.254	31.057	32.871	35.291	(37.303)
Totale .....	41.960	41.275	39.528	42.209	45.318	(48.727)
<b>Altri investimenti</b>						
Autorità monetarie .....	1.213	582	90	288	46	(130)
Amministrazioni pubbliche.....	4.345	3.930	3.507	3.219	3.060	(2.895)
Altre istituzioni finanziarie monetarie .....	551.459	542.958	560.452	554.485	590.549	(589.898)
Altri settori .....	146.545	140.494	140.764	138.432	138.660	(144.993)
Totale .....	703.562	687.964	704.813	696.424	732.315	(737.916)
<b>Totale passività</b>						
Autorità monetarie .....	1.213	582	90	288	46	(130)
Amministrazioni pubbliche.....	715.282	709.542	691.754	733.783	730.805	(750.663)
Altre istituzioni finanziarie monetarie .....	755.671	746.643	757.091	739.584	770.697	(768.178)
Altri settori .....	544.553	545.125	552.573	543.501	533.800	(532.090)
<b>Totale.....</b>	<b>2.016.719</b>	<b>2.001.892</b>	<b>2.001.508</b>	<b>2.017.156</b>	<b>2.035.348</b>	<b>(2.051.061)</b>

## Dettaglio delle passività non azionarie sull'estero (debito estero)

(consistenze a fine periodo in milioni di euro)

	2007 IV trim	2008 I trim	2008 II trim	2008 III trim
<b>Amministrazioni pubbliche .....</b>	<b>691.608</b>	<b>733.639</b>	<b>730.671</b>	<b>(750.527)</b>
Breve termine.....	77.806	91.554	103.831	(108.893)
Strumenti mercato monetario .....	75.376	89.124	101.420	(106.526)
Prestiti .....	2.388	2.390	2.395	(2.350)
Crediti commerciali.....	17	16	16	(17)
Altre passività .....	25	24	..	..
Lungo termine .....	613.802	642.085	626.840	(641.634)
Obbligazioni .....	612.725	641.296	626.190	(641.106)
Prestiti .....	1.075	788	650	(528)
Crediti Commerciali.....	..	..	..	..
Altre passività .....	2	1	..	..
<b>Autorità monetarie .....</b>	<b>90</b>	<b>288</b>	<b>47</b>	<b>(130)</b>
Breve termine.....	90	288	47	(130)
Strumenti mercato monetario .....	..	..	..	..
Prestiti .....	..	..	..	..
Valute e depositi.....	73	101	8	(9)
Altre passività .....	17	187	39	(121)
Lungo termine .....	..	..	..	..
Obbligazioni .....	..	..	..	..
Prestiti .....	..	..	..	..
Valute e depositi.....	..	..	..	..
Altre passività .....	..	..	..	..
<b>Altre istituzioni finanziarie monetarie .....</b>	<b>683.520</b>	<b>676.675</b>	<b>722.215</b>	<b>(721.326)</b>
Breve termine.....	423.820	412.294	451.221	(452.501)
Strumenti mercato monetario .....	262	253	146	(904)
Prestiti .....	40.035	46.327	41.823	(45.718)
Valute e depositi.....	329.562	315.357	350.157	(352.873)
Altre passività .....	53.961	50.357	59.095	(53.006)
Lungo termine .....	259.700	264.381	270.994	(268.825)
Obbligazioni .....	122.808	121.936	131.520	(130.524)
Prestiti .....	77.946	75.081	69.742	(67.370)
Valute e depositi.....	58.946	67.364	69.732	(70.931)
Altre passività .....	..	..	..	..
<b>Altri settori.....</b>	<b>263.776</b>	<b>255.304</b>	<b>250.838</b>	<b>(251.145)</b>
Breve termine.....	95.440	93.401	93.718	(98.762)
Strumenti mercato monetario .....	38	37	37	(38)
Prestiti .....	54.547	57.952	55.406	(59.014)
Valute e depositi.....	..	..	..	..
Crediti commerciali.....	27.031	26.810	29.812	(31.365)
Altre passività .....	13.824	8.602	8.463	(8.345)
Lungo termine .....	168.336	161.903	157.120	(152.383)
Obbligazioni .....	122.974	116.835	112.139	(106.114)
Prestiti .....	35.893	35.247	34.813	(36.061)
Valute e depositi.....	..	..	..	..
Crediti commerciali.....	530	403	267	(107)
Altre passività .....	8.939	9.418	9.901	(10.101)
<b>Investimenti diretti .....</b>	<b>59.249</b>	<b>58.722</b>	<b>57.634</b>	<b>(60.706)</b>
Passività non azionarie verso imprese affiliate ..	..	..	..	..
Passività non azionarie verso investitori diretti ..	59.249	58.722	57.634	(60.706)
<b>Totale.....</b>	<b>1.698.243</b>	<b>1.724.628</b>	<b>1.761.405</b>	<b>(1.783.834)</b>

## Indicatori di competitività

(dati medi nel periodo; indici, 1999=100)

Periodo	Stati Uniti	Giappone	Germania	Francia	Italia	Regno Unito	Canada
	S555450M	S341692M	S407928M	S456966M	S522018M	S572267M	S605040M
2006.....	101,8	73,2	103,8	99,3	106,0	90,6	111,5
2007.....	97,9	68,1	104,7	100,6	108,2	92,2	113,8
2008.....	97,2	74,0	106,4	101,5	109,8	81,5	108,6
2006 - IV trim .....	99,3	71,6	105,0	99,8	107,2	92,4	111,1
2007 - I trim .....	99,6	69,4	105,2	100,1	107,6	93,6	109,3
II " .....	99,4	66,7	104,5	100,0	107,7	92,5	113,6
III " .....	97,6	67,8	104,1	100,4	108,0	92,6	115,0
IV " .....	94,9	68,3	105,0	101,8	109,5	90,2	117,4
2008 - I trim .....	94,3	71,3	105,7	102,2	110,5	85,3	113,7
II " .....	95,9	69,0	106,3	102,5	110,9	83,0	110,7
III " .....	98,4	68,8	106,0	101,0	109,5	81,1	107,9
IV " .....	100,2	86,9	107,6	100,2	108,3	76,7	101,9
2006 - dic. ....	99,0	70,9	105,5	100,1	107,8	93,1	109,7
2007 - gen. ....	99,1	69,6	105,2	99,9	107,5	94,4	109,0
feb. ....	99,8	68,8	105,2	100,1	107,6	93,8	109,3
mar. ....	99,8	69,9	105,1	100,1	107,8	92,5	109,5
apr. ....	99,1	68,1	104,8	100,4	108,0	92,7	111,4
mag. ....	99,4	66,5	104,5	99,9	107,8	92,1	113,8
giu. ....	99,6	65,6	104,3	99,7	107,4	92,6	115,5
lug. ....	98,9	65,5	104,1	100,2	107,7	93,3	115,0
ago. ....	97,5	68,9	104,0	100,3	107,8	92,8	114,2
set. ....	96,3	69,0	104,3	100,8	108,5	91,8	115,8
ott. ....	94,8	67,5	104,6	101,4	108,9	91,3	118,9
nov. ....	95,1	69,2	105,3	102,0	109,9	90,3	118,1
dic. ....	94,9	68,3	104,9	101,9	109,7	88,9	115,3
2008 - gen. ....	94,6	70,6	105,3	102,1	109,9	86,1	114,2
feb. ....	94,3	70,4	105,3	101,8	110,1	85,5	114,4
mar. ....	93,8	72,9	106,4	102,7	111,4	84,2	112,5
apr. ....	94,1	70,6	107,1	103,1	111,3	82,9	111,0
mag. ....	96,2	69,3	106,0	102,4	110,9	83,1	111,4
giu. ....	97,2	67,2	105,7	102,1	110,4	82,9	109,6
lug. ....	97,9	67,0	106,8	101,8	110,0	82,4	108,2
ago. ....	97,7	67,9	105,6	101,1	109,6	81,2	107,6
set. ....	99,8	71,5	105,7	100,1	108,8	79,8	107,9
ott. ....	101,6	80,7	105,9	99,2	107,3	80,2	103,0
nov. ....	101,2	87,3	106,5	99,2	107,5	76,4	102,0
dic. ....	97,9	92,8	110,5	102,2	110,3	73,5	100,8



## APPENDICE METODOLOGICA

### INDICAZIONI GENERALI

#### GLOSSARIO

Il glossario è basato sulla V edizione del Balance of Payments Manual, edito dal Fondo Monetario Internazionale, a cui si rinvia per la trattazione completa delle definizioni delle voci. Per convenzione contabile, nella bilancia dei pagamenti vengono definiti debiti le transazioni che danno luogo a un pagamento all'estero, quali le importazioni, e crediti le transazioni che danno luogo a un incasso dall'estero, quali le esportazioni; i saldi sono dati dalla differenza tra crediti e debiti. Nelle registrazioni relative al conto finanziario, la dizione attività comprende, con segno negativo, l'acquisizione di attività sull'estero da parte dei residenti, mentre le passività, con segno positivo, comprendono l'acquisizione da parte dei non residenti di attività nei confronti dei residenti; nel saldo un aumento di attività nette viene registrato col segno meno.

#### CONTO CORRENTE

Nel Conto corrente sono comprese tutte le transazioni tra residenti e non residenti che riguardano merci, servizi, redditi e trasferimenti correnti.

##### a. Merci

Comprendono le Merci in generale, le merci in lavorazione o Lavorazioni, le Riparazioni, le Provviste di bordo e l'Oro non monetario. Le merci sono registrate secondo la definizione fob-fob, ovvero vengono valutate alla frontiera del paese esportatore (le statistiche del commercio estero presentano tipicamente la valutazione cif-fob, ovvero le importazioni sono valutate alla frontiera del paese che compila le statistiche).

##### b. Servizi

Trasporti: include i noli e il trasporto di passeggeri, qualunque sia il modo del trasporto, e una serie di altri servizi distributivi e ausiliari connessi al trasporto. Tra i servizi ausiliari sono compresi ad esempio il carico e scarico e l'immagazzinamento, la revisione e la pulizia dei mezzi, le commissioni di spedizionieri e agenti. Sono esclusi i servizi di assicurazione connessi al trasporto, le provviste di bordo, le riparazioni, e il noleggio senza equipaggio.

Viaggi: comprende i beni e i servizi acquistati (o per loro conto acquistati o comunque ad essi forniti) dai viaggiatori che si trattengono meno di un anno in un paese in cui non sono residenti. Il vincolo temporale non vale per gli studenti e per i ricoverati in strutture sanitarie; sono esclusi i militari, il personale di agenzie governative e ambasciate e i loro familiari.

Servizi - Comunicazioni: comprende servizi postali, di corriere, e telecomunicazioni.

Servizi - Costruzioni: include i lavori di costruzione e installazione effettuati all'estero da un'impresa residente (e viceversa). I beni importati ed esportati per i lavori di costruzione sono compresi in questa voce e non nelle merci.

Servizi - Assicurazioni: contiene la fornitura a non residenti (e viceversa) di servizi quali l'assicurazione delle merci esportate e importate, e più in generale le assicurazioni vita e danni e i fondi pensione. Va qui incluso il corrispettivo per il servizio reso e non il premio totale.

Servizi Finanziari: la voce contiene spese e commissioni per lettere di credito, linee di credito, transazioni in valuta, intermediazione di attività finanziarie ecc. tra residenti e non residenti.

Servizi informatici e di informazione: comprende transazioni tra residenti e non residenti relative a consulenza su attrezzature e strumenti informatici, servizi di informazione (dal trattamento di dati alle agenzie giornalistiche), assistenza e riparazioni di calcolatori e simili.

Royalties e licenze: rappresenta la remunerazione per l'uso di attività non finanziarie e non prodotte e di diritti di proprietà intellettuale scambiato tra residenti e non residenti.

Altri servizi per le imprese: in questa categoria sono compresi servizi di commercializzazione e altri servizi professionali e tecnici per le imprese.

Servizi personali: comprende i servizi personali, ricreativi e culturali, prestati a non residenti da residenti (e viceversa); include tra gli altri i servizi associati alla produzione di film, musica, programmi radio e televisivi e alla loro distribuzione.

Servizi per il Governo: copre i servizi non altrove classificati associati a organizzazioni ed enti governativi o internazionali.

#### c. Redditi

Redditi da lavoro: sono compresi salari, stipendi e altri benefici, in natura o denaro e secondo la valutazione lorda, pagati a lavoratori non residenti.

Redditi da capitale: include gli incassi e i pagamenti connessi con la detenzione di attività finanziarie estere o, rispettivamente, con le passività finanziarie verso non residenti.

#### d. Trasferimenti in conto corrente

I trasferimenti correnti registrano la contropartita di cambiamenti di proprietà tra residenti e non residenti di risorse reali o di attività finanziarie. Sono esclusi, per essere inclusi nel conto capitale, i trasferimenti di proprietà di beni capitali o i trasferimenti di fondi collegati all'acquisto o alla dismissione di beni capitali, e la remissione di debiti. I trasferimenti in conto corrente comprendono trasferimenti pubblici e privati.

### CONTO CAPITALE

#### a. Trasferimenti unilaterali in conto capitale

Comprende i trasferimenti di proprietà di beni capitali o i trasferimenti di fondi collegati all'acquisto o alla dismissione di beni capitali, e la remissione di debiti. I trasferimenti unilaterali in conto capitale comprendono trasferimenti pubblici e privati.

#### b. Attività intangibili

Sono comprese transazioni nella proprietà (non nell'uso) di attività intangibili quali i brevetti e l'avviamento commerciale. Non comprende diritti di proprietà fondiaria.

### CONTO FINANZIARIO

#### a. Investimenti diretti

Comprendono la transazione iniziale e tutte quelle successive tra l'investitore e l'impresa oggetto dell'investimento; l'investimento diretto viene classificato a seconda che riguardi azioni, utili reinvestiti e altre transazioni tra investitore e impresa o con altre collegate ai due soggetti menzionati. Quest'ultima previsione (legata ad esempio ai prestiti tra società collegate) non vale per le banche, riguardo alle quali si registrano negli investimenti diretti solo le transazioni in azioni e debito subordinato.

#### b. Investimenti di portafoglio

Vengono registrate in questa voce le transazioni tra residenti e non residenti che riguardano titoli azionari e obbligazionari. Sono escluse quelle che confluiscono negli investimenti diretti.

#### c. Altri investimenti

Comprendono i crediti commerciali, i prestiti, i depositi, e altre transazioni assimilabili.

#### d. Derivati

Un dettaglio a parte comprende le transazioni in derivati finanziari.

#### e. Riserve ufficiali

Le riserve ufficiali della Banca centrale europea e delle Banche centrali nazionali facenti parte dell'Eurosistema sono definite come le attività in valuta diversa dall'euro dotate di liquidità, commerciabilità e qualità elevate detenute in contropartita di non residenti nell'area della moneta unica.

### POSIZIONE PATRIMONIALE SULL'ESTERO

La posizione patrimoniale sull'estero indica la consistenza delle attività e delle passività finanziarie (in valuta e in euro) di un'economia verso il resto del mondo. Lo schema di presentazione della posizione patrimoniale sull'estero utilizza gli stessi criteri classificatori del conto finanziario: funzionale (attività/passività dirette, di portafoglio, in derivati, altre e riserve ufficiali), settore residente che detiene l'attività o ha emesso la passività, strumento (limitatamente agli investimenti di portafoglio).

La bilancia dei pagamenti e la posizione patrimoniale sull'estero sono raccordabili. La variazione della consistenza delle attività e passività finanziarie sull'estero, intervenuta in un intervallo di tempo, è attribuibile ai flussi finanziari (transazioni di conto finanziario della bilancia dei pagamenti) e agli aggiustamenti di valutazione (relativi alle variazioni tra inizio e fine periodo dei tassi di cambio e dei prezzi delle attività sottostanti e a eventuali altri aggiustamenti).

La classificazione per settore è la seguente. "Autorità monetarie": Banca d'Italia. "Amministrazioni pubbliche": amministrazioni centrali, amministrazioni locali, enti di previdenza e assistenza sociale. "Altre istituzioni finanziarie monetarie": banche, fondi comuni monetari (questi ultimi inclusi negli "Altri settori" fino a giugno 2002), Istituti di moneta elettronica, Cassa depositi e prestiti spa. "Altri settori": società non finanziarie, famiglie e istituzioni senza scopo di lucro al servizio delle famiglie, altri intermediari finanziari non inclusi nelle "Altre istituzioni finanziarie monetarie" (società di finanziamento, SIM, società fiduciarie di gestione, fondi comuni non monetari, altri OICR, altre imprese finanziarie, imprese di assicurazione e fondi pensione).

### DIFFUSIONE DEI DATI

La diffusione dei dati mensili di Bilancia dei pagamenti avviene di norma secondo la seguente successione temporale: il dato provvisorio relativo al mese M viene diffuso, per la prima volta, nel Supplemento in pubblicazione circa due mesi dopo ( $M+70/75$  giorni); la prima versione rivista di questo dato viene pubblicata circa due mesi dopo ( $M+130/135$  giorni); eventuali ulteriori revisioni compaiono nel Supplemento in uscita nel mese di giugno dell'anno successivo a quello del mese M di riferimento. Durante il mese di febbraio dell'anno T vengono riviste le serie complete dei dati mensili delle merci e dei servizi di trasporto relativi all'anno T-2, facendo seguito alla revisione dei dati di commercio estero da parte dell'Istat. Queste revisioni vengono pubblicate nel Supplemento in uscita nel mese di marzo.

La diffusione dei dati di posizione patrimoniale sull'estero avviene di norma secondo la seguente successione temporale: il dato provvisorio relativo alla fine del trimestre T è diffuso circa 115 giorni dopo la fine del periodo di riferimento; esso viene rivisto a distanza di sei mesi. Per il debito estero trimestrale, il dato provvisorio relativo alla fine del trimestre T è diffuso circa 90 giorni dopo la fine del periodo di riferimento; esso viene rivisto a distanza di tre mesi.

### FONTI

I principali strumenti, gestiti dalla Banca d'Italia, per la raccolta delle informazioni sui rapporti con l'estero sono la "Matrice Valutaria", la "Matrice dei Conti", la "Comunicazione Valutaria Statistica" e le Indagini campionarie.

La "Matrice Valutaria" (MV) è lo strumento informativo che fa capo alle banche residenti, ivi compresa la Banca d'Italia, per la raccolta dei dati di flusso relativi alle transazioni delle banche o a quelle dei propri clienti. A partire dai dati di gennaio 2002 il sistema della "Matrice Valutaria" ha previsto una soglia minima di rilevazione pari a 12.500 euro. Con decorrenza 1° gennaio 2008 la soglia di esenzione è stata elevata a 50.000 euro per le operazioni tra residenti e non residenti dei paesi membri dell'Unione europea, nonché dell'Islanda, Liechtenstein, Norvegia e Svizzera.

Dalla "Matrice dei Conti" (MC) si ricavano le informazioni di consistenza sulle attività e passività del sistema bancario residente necessarie alla elaborazione della posizione verso l'estero del paese.



La "Comunicazione Valutaria Statistica" (CVS) è lo strumento che fa capo agli operatori residenti non bancari per la raccolta di dati sulle loro operazioni con l'estero realizzate direttamente all'estero o in Italia attraverso gli intermediari non residenti. Il sistema delle CVS ha previsto fino ai dati di dicembre 2001 una soglia minima di rilevazione di 10.000 euro. A partire dai dati di gennaio 2002 la soglia di esenzione è stata elevata a 12.500 euro. Con decorrenza 1° gennaio 2008 la soglia di esenzione è stata elevata a 50.000 euro per le operazioni tra residenti e non residenti dei paesi membri dell'Unione europea, nonché dell'Islanda, Liechtenstein, Norvegia e Svizzera. A partire dalla stessa data è stata abolita la CVS relativa alle transazioni di merci.

Sono rilevati attraverso indagini campionarie i viaggi internazionali, i trasporti, i redditi reinvestiti e alcune poste della posizione verso l'estero.

I dati del conto corrente relativi alle merci sono elaborati a partire dai dati del commercio estero dell'ISTAT. Questi ultimi sono ricavati dalle dichiarazioni Intrastat per il commercio intra-UE e dalle bollette doganali per quello extra-UE.

## NOTE ALLE TAVOLE

*Le tavole sono esposte in ordine di codice. Per ciascuna tavola sono riportate le note relative e gli eventuali riferimenti alla sezione "Note alle variabili di classificazione".*

### **TAAE0250 - INDICATORI DI COMPETITIVITA' (DATI MEDI NEL PERIODO; INDICI 1999=100)**

Nella tavola sono riportati gli indicatori di competitività calcolati sulla base dei prezzi alla produzione dei manufatti di 62 paesi. Per il metodo di calcolo cfr. la nota: "Un nuovo indicatore di competitività per l'Italia e per i principali paesi industriali ed emergenti", in Supplementi al Bollettino Statistico, Note Metodologiche, n. 66, dicembre 2005. Eventuali differenze tra i dati mensili, trimestrali e annuali dipendono da arrotondamenti. A partire dal Supplemento n. 17, del 16 marzo 2007, le serie sono state ribasate (da 1993=100 a 1999=100).

### **TBDE0090 - CONTO CORRENTE DESTAGIONALIZZATO**

La tavola riporta le serie del conto corrente, delle merci e dei servizi corrette per gli effetti della stagionalità e dei giorni di calendario. L'identificazione e la rimozione della componente stagionale si basa sull'approccio model-based, la cui applicazione è stata effettuata tramite il pacchetto statistico Tramo-Seats. I saldi sono calcolati come differenza tra crediti e debiti destagionalizzati. Il conto corrente è calcolato come somma delle singole componenti destagionalizzate (merci, servizi, redditi e trasferimenti correnti). La politica di revisione segue il metodo del partial concurrent adjustment, che prevede di identificare il modello, gli effetti di calendario ed eventuali outlier con cadenza annuale, aggiornando su base mensile la stima dei rispettivi parametri. L'intera serie storica destagionalizzata (compresi i dati già pubblicati nei numeri precedenti del Supplemento) è pertanto soggetta a revisione su base mensile.

### **TIAA0200 - POSIZIONE PATRIMONIALE SULL'ESTERO: POSIZIONI NETTE**

La periodicità è semestrale dal 1999, trimestrale dal 2004. Per i settori "Amministrazioni pubbliche" e "Altri settori" si vedano le note alle tavole TIAA0300 e TIAA0400.

### **TIAA0300 - POSIZIONE PATRIMONIALE SULL'ESTERO: ATTIVITA'**

La periodicità è semestrale dal 1999, trimestrale dal 2004. Per quanto concerne le attività di portafoglio di perti-

nenza dei settori "Amministrazioni pubbliche" e "Altri settori" i dati di fine anno sono tratti dalla più recente "Indagine sugli investimenti diretti e di portafoglio". I dati relativi alla fine dei trimestri intermedi sono, invece, ottenuti cumulando i flussi netti relativi al periodo (fonte "Comunicazione Valutaria Statistica" (CVS)) al benchmark rappresentato dallo stock alla fine del periodo precedente. I valori sono quindi aggiornati in base ai prezzi e ai cambi registrati alla fine del periodo di competenza.

### **TIAA0400 - POSIZIONE PATRIMONIALE SULL'ESTERO: PASSIVITA'**

La periodicità è semestrale dal 1999, trimestrale dal 2004. Per quanto concerne le passività dei settori "Amministrazioni pubbliche" e "Altri settori" l'ultima rilevazione diretta è stata effettuata a fine anno 1989. I dati relativi ai successivi periodi sono ottenuti cumulando a tale benchmark i flussi netti segnalati con la "Comunicazione Valutaria Statistica" (CVS) e aggiornando i valori in base ai prezzi e ai cambi registrati alla fine del periodo di competenza.

### **TIAA0500 - DETTAGLIO DELLE PASSIVITA' NON AZIONARIE SULL'ESTERO (DEBITO ESTERO)**

La serie inizia da dicembre 2002. I dati prospettati nella tavola sono coerenti con quelli della tavola TIAA0400. La consistenza del debito estero rappresenta, infatti, un sottoinsieme del passivo della posizione verso l'estero in quanto la prima non comprende i derivati, le azioni e gli utili reinvestiti. Parziali differenze tra i due sistemi di statistiche sono dovute al diverso grado di provvisorietà dei dati e alle diverse periodicità e tempestività di pubblicazione. Gli stock relativi ai settori "Amministrazione Pubblica" e "Altri settori" sono calcolati con il metodo del cumulo dei flussi. In particolare, a un benchmark, rappresentato dalle risultanze dell'ultima rilevazione diretta degli stock passivi (dicembre 1989), vengono cumulati i flussi netti mensilmente segnalati tramite la "Comunicazione Valutaria Statistica" (CVS). Il valore delle singole componenti di tale aggregato è aggiornato in base ai cambi e ai prezzi registrati alla fine di ciascun periodo di competenza.

Le informazioni memorizzate elettronicamente nella Base Informativa Pubblica on-line sono individuate dai codici riportati in ciascuna tavola, ad eccezione delle tavole TIAA0200, TIAA0300, TIAA0400 e TIAA0500, i cui codici sono riportati nel seguito.

**SETTORI RESIDENTI (setop\_res)**

Autorità monetarie .....	5630
Amministrazioni pubbliche .....	5607
Altre istituzioni finanziarie monetarie .....	5620
Altri settori .....	5635
Totale .....	5615

**FENOMENI RILEVATI (vocesotvoc)**

Posizione netta - Investimenti diretti .....	71001178
Posizione netta - Investimenti di portafoglio .....	71001179
Posizione netta - Azioni .....	71001191
Posizione netta - Strumenti di debito .....	71001192
Posizione netta - Strumenti derivati .....	71001184
Posizione netta - Altri investimenti .....	71001180
Posizione netta - Riserve ufficiali .....	71001190
Posizione netta - Totale .....	71001181
Attività - Investimenti diretti .....	71001170
Attività - Investimenti di portafoglio .....	71001171
Attività - Azioni .....	71001185
Attività - Strumenti di debito .....	71001186
Attività - Strumenti derivati .....	71001182
Attività - Altri investimenti .....	71001172
Attività - Riserve ufficiali .....	71001190
Attività - Totale .....	71001173
Passività - Investimenti diretti .....	71001174
Passività - Investimenti di portafoglio .....	71001175

Passività - Azioni .....	71001187
Passività - Strumenti di debito .....	71001188
Passività - Strumenti derivati .....	71001183
Passività - Altri investimenti .....	71001176
Passività - Totale .....	71001177
Debito estero - Strumenti mercato monetario .....	70070000
Debito estero - Obbligazioni .....	70070010
Debito estero - Prestiti .....	70070020
Debito estero - Valute e depositi .....	70070030
Debito estero - Crediti commerciali .....	70070040
Debito estero - Altre passività .....	70070050
Debito estero - Investimenti diretti .....	70070110
Debito estero - Passività non azionarie verso imprese affiliate .....	70070060
Debito estero - Passività non azionarie verso investitori diretti .....	70070070
Debito estero - Totale .....	70070120

**DURATA ORIGINARIA (durata\_or) \***

Breve termine (inferiore a un anno) .....	5
Lungo termine (superiore a un anno) .....	18
Totale .....	9

**RESIDENZA A FINI VALUTARI DELLA  
CLIENTELA (residenz) \*\***

Non residenti .....	2
---------------------	---

\* Campo previsto solo per la tavola TIAA0500.

\*\* Campo previsto solo per le tavole TIAA0200, TIAA0300, TIAA0400.

## AVVERTENZE

- I. - Le elaborazioni, salvo diversa indicazione, sono eseguite dalla Banca d'Italia.
- II. - Segni convenzionali:
  - quando il fenomeno non esiste;
  - .... quando il fenomeno esiste ma i dati non si conoscono;
  - .. quando i dati non raggiungono la cifra significativa dell'ordine minimo considerato.I dati riportati fra parentesi sono provvisori, quelli fra parentesi in corsivo sono stimati.
- III. - Le tavole sono contrassegnate, oltre che da un numero progressivo, da un codice alfanumerico che individua in modo univoco il contenuto della tavola nell'archivio elettronico in cui sono memorizzate le informazioni destinate alla diffusione esterna. Analogo codice identifica le diverse grandezze riportate in ciascuna tavola.
- IV. - Le note metodologiche, riportate nelle ultime pagine del Supplemento, sono contrassegnate da codici elettronici che si riferiscono alle tavole e, nell'ambito di ciascuna di esse, alle singole grandezze economiche. Quando la nota metodologica è relativa a una particolare osservazione, essa segue il codice della variabile associato alla data di riferimento dell'osservazione.

## SUPPLEMENTI AL BOLLETTINO STATISTICO

**Moneta e banche** (mensile)

**Mercato finanziario** (mensile)

**Finanza pubblica, fabbisogno e debito** (mensile)

**Bilancia dei pagamenti e posizione patrimoniale sull'estero** (mensile)

**Conti finanziari** (trimestrale)

**Sistema dei pagamenti** (semestrale)

**Statistiche di finanza pubblica nei paesi dell'Unione europea** (annuale)

**Debito delle Amministrazioni locali** (annuale)

**La ricchezza delle famiglie italiane** (annuale)

**Indagini campionarie** (periodicità variabile)

**Note metodologiche** (periodicità variabile)

*Tutti i supplementi sono disponibili sul sito Internet della Banca d'Italia: [www.bancaditalia.it](http://www.bancaditalia.it)*

*Eventuali chiarimenti sui dati contenuti in questa pubblicazione possono essere richiesti via e-mail all'indirizzo [statistiche@bancaditalia.it](mailto:statistiche@bancaditalia.it)*

*Stampa su carta riciclata*