

Demografia d'impresa e struttura di mercato in un clima che cambia

Michele Cascarano, Filippo Natoli, Andrea Petrella (Banca d'Italia)

4 ottobre, 2022

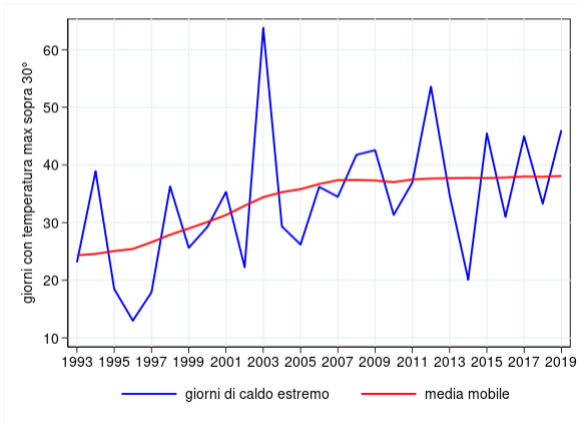
Le opinioni espresse non riflettono necessariamente quelle della Banca d'Italia

Temi e risultati principali

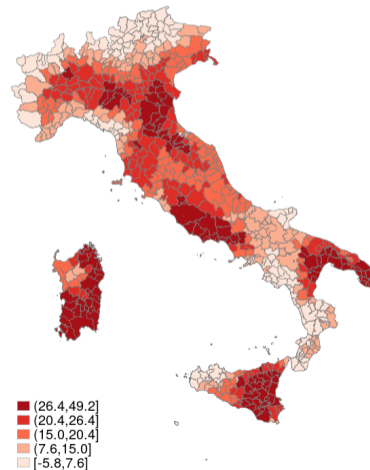
- Le ondate di calore stanno diventando più frequenti, con conseguenze negative anche sui risultati d'impresa
- Ancora poche evidenze su come le imprese reagiscano alle nuove condizioni (adattamento, **rilocalizzazione**, **entrata/uscita dal mercato**)
- Con dati Infocamere e JRC MARS, mostriamo che temperature più elevate **riducono il tasso di entrata** e **aumentano il tasso di uscita** delle imprese, in particolare in alcuni settori e nelle aree che erano già in partenza più calde

Usiamo le variazioni dei giorni di caldo estremo nei SLL italiani. . .

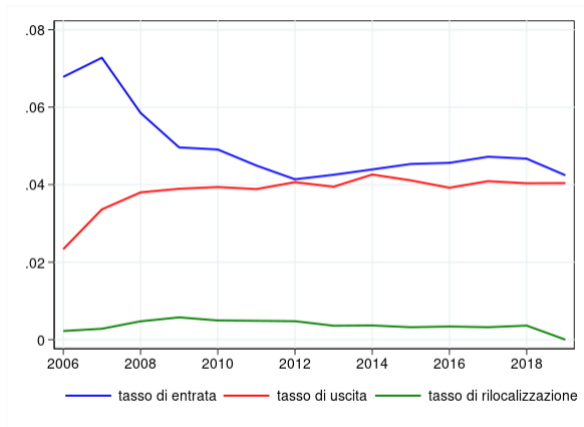
(a) evoluzione delle temperature estreme in Italia



(b) variaz. giorni di caldo estremo tra il 1993–97 e il 2015–19



... per investigare il loro impatto sulla demografia d'impresa

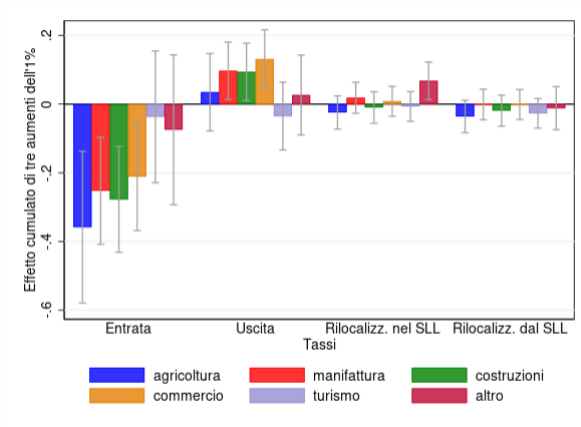


- Stime su periodi di tre anni per cogliere gli effetti di medio periodo
- Precipitazioni ed eventi estremi inclusi nel modello

L'impatto delle temperature sulla struttura produttiva dei SLL italiani

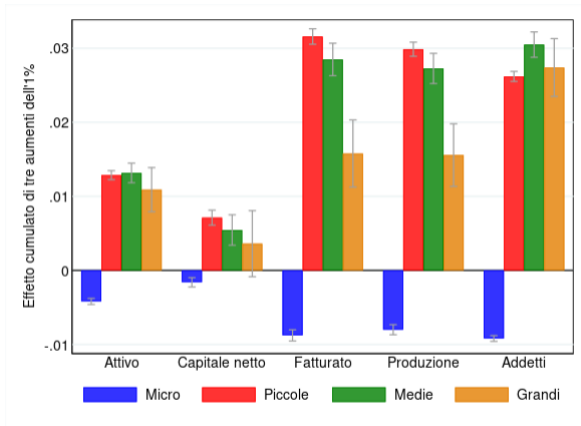
- Un aumento delle temperature estreme riduce il tasso di crescita delle imprese attive, attraverso: (i) una **contrazione del tasso di entrata** di nuove imprese; (ii) un **incremento (più modesto) del tasso di uscita**
- **Nessun effetto sulla rilocalizzazione** dell'attività economica
- Ruolo delle ondate di calore apprezzabile anche nel confronto con altri eventi estremi
- Sulla base di uno scenario medio di evoluzione delle temperature, le nostre stime implicano una **variazione cumulata di -0,15 punti percentuali del tasso di entrata e di 0,09 di quello di uscita nel periodo 2020-31.**

Segno e intensità degli effetti variano fra settori e aree geografiche



- L'impatto delle temperature estreme è sensibilmente maggiore nella zona climatica mediterranea

La capacità di adattamento varia in base alle caratteristiche d'impresa



- Focus sui bilanci delle imprese con dati Cerved → le piccole mostrano minori segnali di adattamento alle alte temperature

Quali indicazioni per la policy?

- Per stimare i costi del cambiamento climatico, importante quantificarne gli effetti di più lungo periodo anche sulla struttura produttiva
 - L'eterogeneità territoriale delle conseguenze delle temperature estreme potrebbe acuire divari territoriali già esistenti
- ⇒ favorire la resilienza delle economie locali più colpite dai cambiamenti climatici, migliorando le condizioni per lo svolgimento dell'attività d'impresa?
- Necessario studiare strategie per accompagnare l'adattamento alle nuove condizioni climatiche delle imprese (specie di piccole dimensioni) nei settori più colpiti?

Grazie per l'attenzione