



Investire in società green

Workshop «Sviluppo Sostenibile, finanza e rischio climatico»

Banca d'Italia
Roma, 3 luglio 2019



Presenza di posizione diretta dell'Unione Europea in materia di SRI

Ufficialità e importanza a temi di investimento ambientali → **sostanza, no leva di marketing**



Necessaria una **classificazione unica** e coerente della finanza sostenibile.

«Si qualifica come sostenibile e responsabile un fondo che, sulla scorta di una propria definizione operativa del concetto di responsabilità, ha una politica di investimento che vieta l'acquisto di un insieme di titoli e/o privilegia l'acquisto di titoli sulla base di analisi che integrano criteri ambientali, sociali e di buon governo (Environmental, Social and Governance) all'analisi finanziaria» *



Individuare e considerare **rischi che derivano da cambiamenti climatici, degrado ambientale, esaurimento delle risorse** e tematiche sociali.

I principali asset manager e investitori istituzionali si stanno già muovendo a favore di tematiche «E», senza tralasciare la «S» e «G»

Etica Sgr: da sempre, investimenti 100% SRI

Da 19 anni precursore del settore in ITALIA



Nasciamo nel 2000 e da allora **la nostra attività è dedicata al 100% agli investimenti responsabili e all'analisi ESG – core business**

Unica SGR italiana specializzata esclusivamente in SRI



Solo Fondi comuni SRI

Consulenza ESG per clienti istituzionali

Pionieri nell'azionariato attivo

Metodologia di analisi e di rischio ESG proprietaria

Comitato Etico autonomo e indipendente



Professori universitari - Esperti in temi ambientali

Mondo religioso - Esperti in diritti umani

Garanti degli aspetti ESG degli investimenti

Partnership strategiche in ambito SRI



Etica Sgr: la «E» è da sempre un fattore chiave

Oil e Coal equities - Mining

ESCLUSI DAL 2003

Fattori «E» considerati
nell'analisi degli investimenti

LIVELLO DI RISCHIO
REPUTAZIONALE

VALUTAZIONE ED
ESCLUSIONE

Misurazione dell'impatto «E»



REPORT DI IMPATTO



CARBON
FOOTPRINT

Riduzione emissioni, investimenti
per un'economia «Low Carbon»



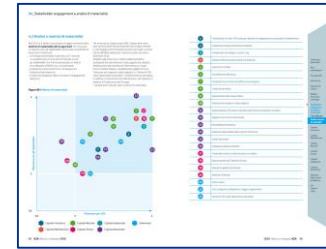
TEMI DI
ENGAGEMENT

CAMBIAMENTO CLIMATICO

Etica Sgr: l'utilizzo di informazioni ESG

1. Raccolta delle fonti societarie

Bilancio d'esercizio e relazioni
Bilancio di sostenibilità o integrato
Codice etico
Codice di autoregolamentazione
Relazione annuale di *corporate governance*
Presentazioni agli analisti
Ricerche e studi societari



2. Raccolta e analisi delle fonti esterne

Report sulla società di ONG specializzate
Report di settore per tematiche specifiche
Notizie controverse da specifici data provider
Informazioni da partner affiliati

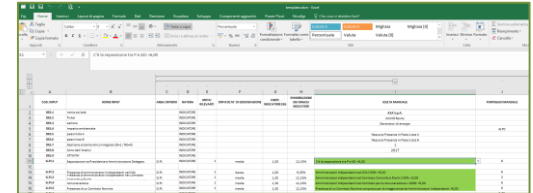


3. Compilazione degli indicatori

Metodologia proprietaria di analisi ESG

4. Integrazione delle informazioni

Questionario ESG inviato alle società e incontri di discussione - *Investor Relator, CSR manager, top management*



5. Analisi dei risultati

Confronto con lo scorso anno
Validazione Comitato Etico e CdA

6. Engagement

Feedback alle aziende
Predisposizione voto e intervento in assemblea
Organizzazione di incontri

TABELLA VARIAZIONE PUNTEGGIO ESG	
Punteggio totale: 71,53% ↓ (2014: 77,53%)	
AZA opera in un settore classificato come avente un impatto ambientale alto e non presenta stabilimenti in paesi a rischio per il rispetto dei diritti umani (lista A o lista B).	
CORPORATE GOVERNANCE	65,17% ↓ (peso: 71,31%)
Punti di forza: separazione di P e AD, alta presenza di amministratori indipendenti in CdA e in comitato per le remunerazioni, presenza di un comitato nomine, buon Codice Etico e ottimo sistema di implementazione e modello ZSI. Presenza di un comitato dedicato alla CSR.	
Punti di debolezza: mancanza di indicatori socio-ambientali nella definizione delle remunerazioni variabili.	
Commento: il punteggio è in calo perché il CdA si autogiudica	

La nostra soluzione «low carbon»

Focus su transizione energetica, senza dimenticare la «S» e la «G»

ESCLUSIONI

TRANSIZIONE
LOW CARBON

INDICATORI
DI IMPATTO

RISCHIO
REPUTAZIONALE



Attenzione ai green bonds

LOOKBACK
PERIOD

SETTORE
FINANZIARIO
IN PRIMA LINEA

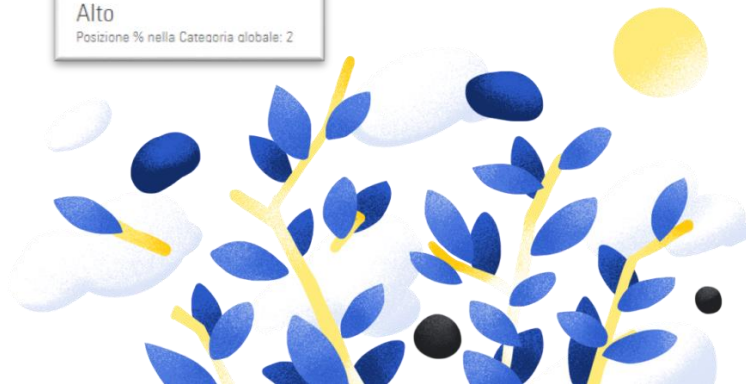
SPO E
REPORTING

Etica Impatto Clima

Investing in a low carbon economy



MORNINGSTAR



Linea

Futuri Responsabili

Categoria Assogestioni

Bilanciati Bilanciati

Patrimonio fondo

110,658 mln € (20-06-2019)

Valore Quota

€ 5,203 (20-06-2019)

ISIN

IT0005341901

Profilo di rischio e di rendimento



Benchmark

50% MSCI World Net Total Return (in Euro)

30% JP Morgan EMU

20% ICE BofAML Euro Treasury Bill Index

Domicilio

Italia

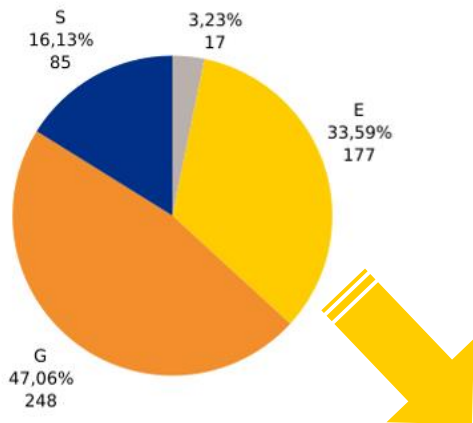
Valuta

Euro

Data di avvio

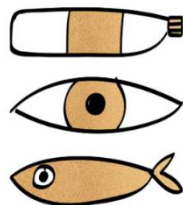
15-10-2018

Etica Sgr: Engagement «E»



Ambito	Tema	Richieste alle aziende
Biodiversità	Deforestazione	Rendicontare l'impatto in termini di deforestazione.
	Plastics, water pollution	Dimostrare di aver condotto un risk assessment sul tema.
	Pesticidi	Percentuale di prodotti acquistati o venduti che sono in linea con l'utilizzo di un programma di Integrated Pest Management (IPM).
Cambiamento climatico	Gestione delle emissioni (mitigazione)	Fissare dei target di riduzione delle emissioni. Fissare dei target di riduzione delle emissioni di tipo Science Based. Investire per un'economia low carbon.
	Gestione delle emissioni (adaptation)	Dimostrare di aver condotto un risk assessment dell'esposizione degli impianti al rischio idrogeologico.
Gestione della risorsa idrica	Uso efficiente della risorsa idrica	Rendicontare i consumi idrici. Fissare dei target di riduzione dei consumi idrici.
	idrica	Investire per aumentare l'efficienza dei consumi idrici.

A line in the sand - The New Plastics Economy



Campagna lanciata dalla Fondazione Ellen MacArthur, mira a diffondere la cultura dell'economia circolare, con focus **sulla plastica in termini di riciclo, riutilizzo e smaltimento.**

Etica Sgr ha aderito al Commitment insieme a oltre 350 firmatari, tra cui molti dei principali produttori di imballaggi in plastica e grandi aziende multinazionali, governi, istituzioni, università e ONG.

Support a Just Transition on Climate Change



Etica Sgr sostiene la transizione ad un'economia a basso impatto per il clima: siamo firmatari della dichiarazione di impegno.

Il dialogo di Etica Sgr riguarda **l'attenzione delle aziende sull'impatto sui dipendenti, dovuto al cambiamento del business** per cogliere nuove opportunità e gestire i nuovi rischi connessi al cambiamento climatico

L'impatto «E» di Etica Sgr



Società che hanno definito obiettivi di riduzione delle emissioni

+49%

290 TONNELLATE DI CO₂e*

Sono le **emissioni medie per milione di euro di fatturato delle aziende** presenti nei portafogli azionari dei fondi di Etica Sgr.



-70%

Rispetto al benchmark di riferimento.

65% Aziende che hanno dichiarato di **sviluppare prodotti e servizi** per la riduzione delle emissioni inquinanti





Grazie!

ricerca@eticasgr.it



Disclaimer

Informazioni importanti: Il presente documento ha natura puramente informativa e non deve essere considerato un'offerta di acquisto o di vendita né sollecitazione all'investimento in alcun prodotto finanziario citato. Non vi è garanzia di ottenere uguali rendimenti in futuro. Prima dell'adesione leggere i KIID e il Prospetto disponibili sul sito www.eticasgr.com.