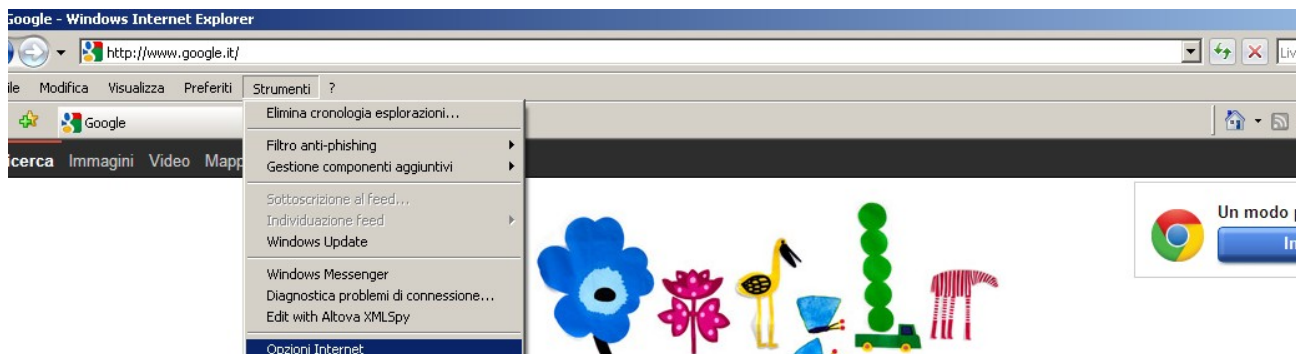


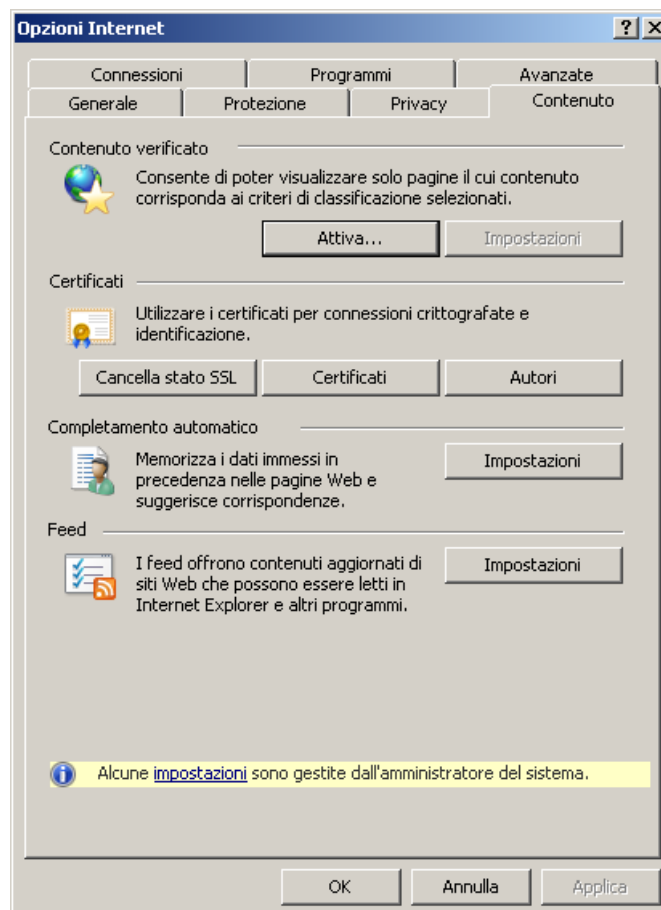
Procedura di esportazione del certificato digitale di autenticazione da un dispositivo CNS (Carta Nazionale dei Servizi)

Prima di eseguire la seguente procedura di esportazione assicurarsi di avere installato sul PC tutto il software necessario per il corretto funzionamento del dispositivo e per l'interazione con il browser Internet Explorer. A tal proposito si consiglia di fare riferimento alla documentazione fornita con il dispositivo e di contattare, se necessario, il fornitore della CNS.

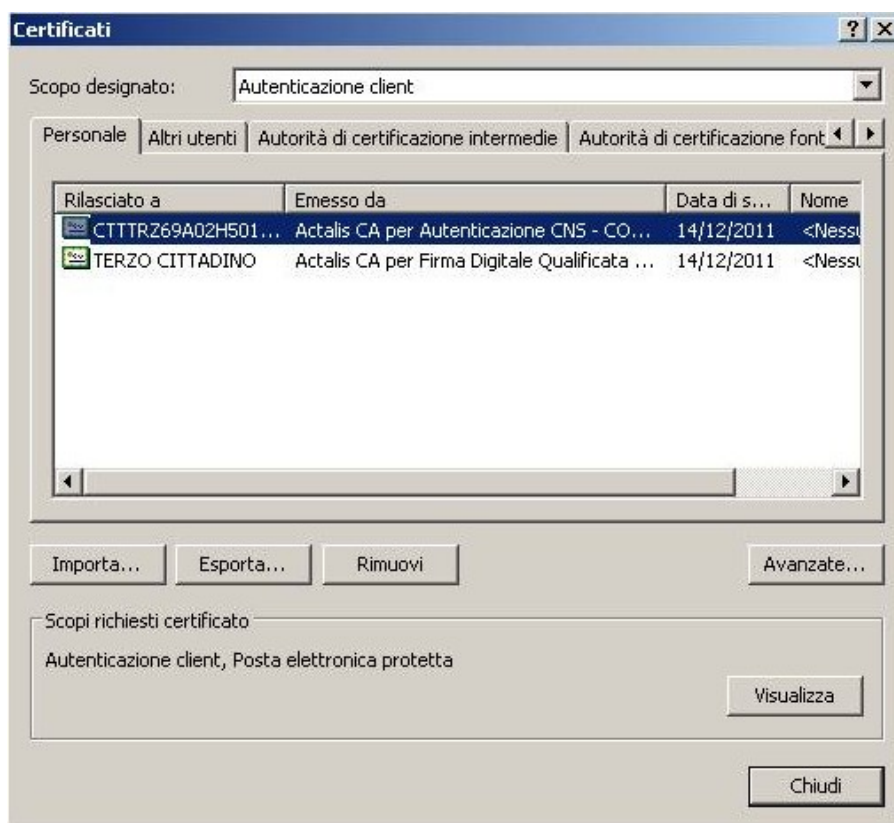
1. Inserire il dispositivo CNS nel lettore collegato al PC (o la chiavetta USB)
2. Aprire il browser Internet Explorer
 - a. Selezionare la voce di menù 'Opzioni Internet' dal 'Strumenti'



3. Selezionare la cartella 'Contenuto'



4. Premere il pulsante ‘Certificati’

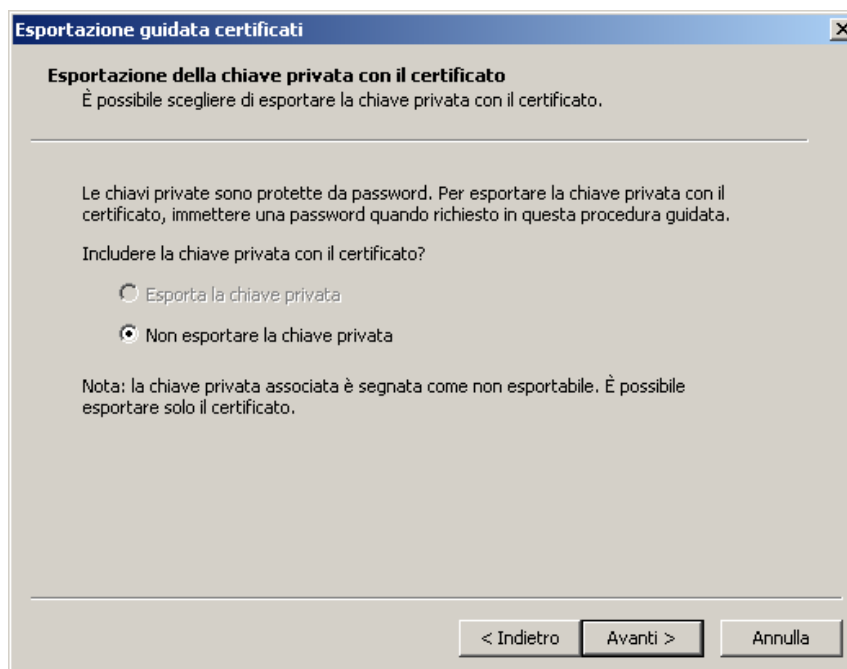


Se nella lista “Personale” non compaiono i certificati presenti all’interno del dispositivo CNS (smart card o chiavetta USB) fare riferimento alla documentazione fornita con il dispositivo per installare il software necessario per il corretto funzionamento del dispositivo e per l’interazione con il browser Internet Explorer.

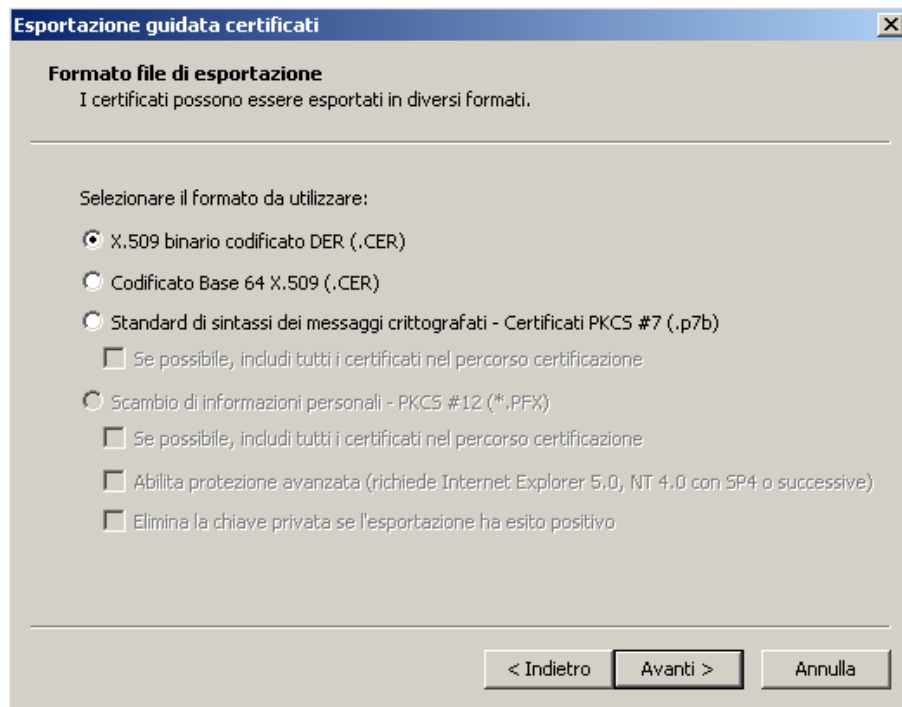
5. Selezionare il certificato corrispondente al codice fiscale (nella colonna Rilasciato a) e con funzione di Autenticazione (nella colonna emesso da) e premere il pulsante “Esporta”



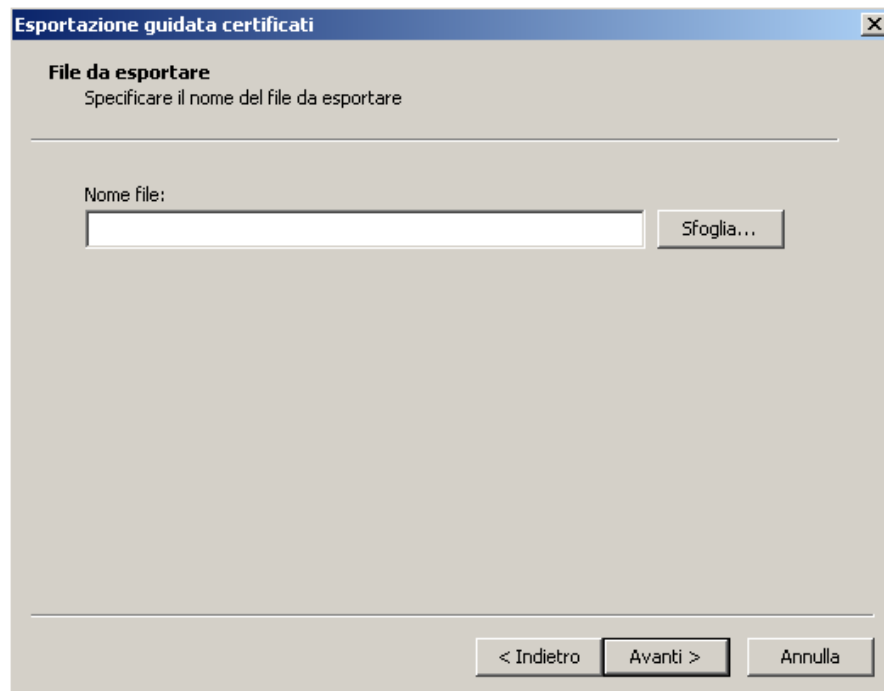
6. Premere il pulsante “Avanti >”



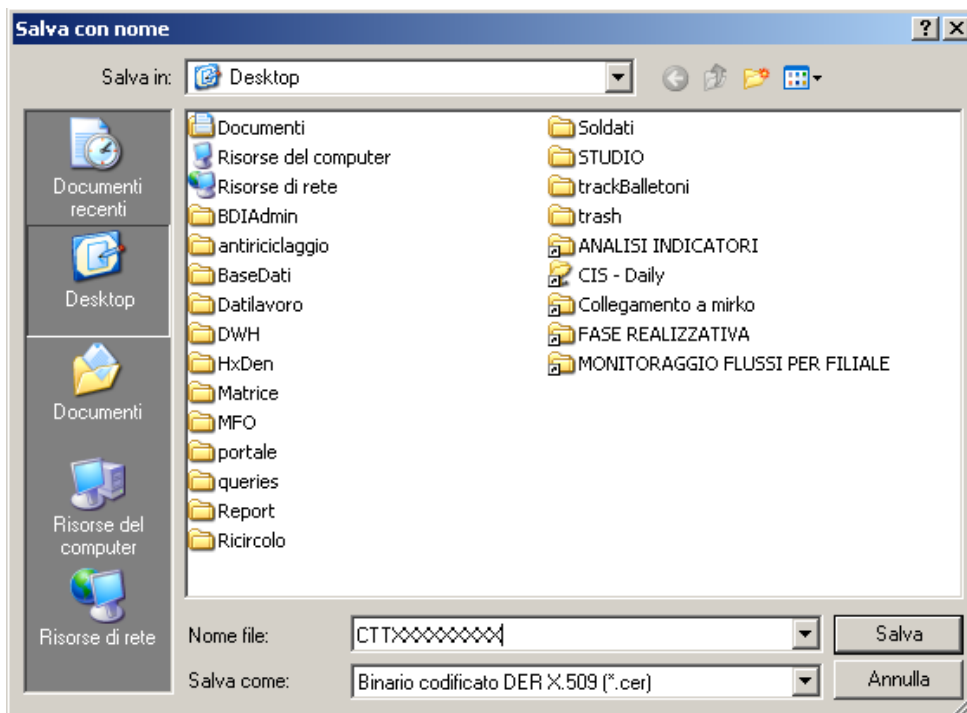
7. Premere il pulsante “Avanti >”



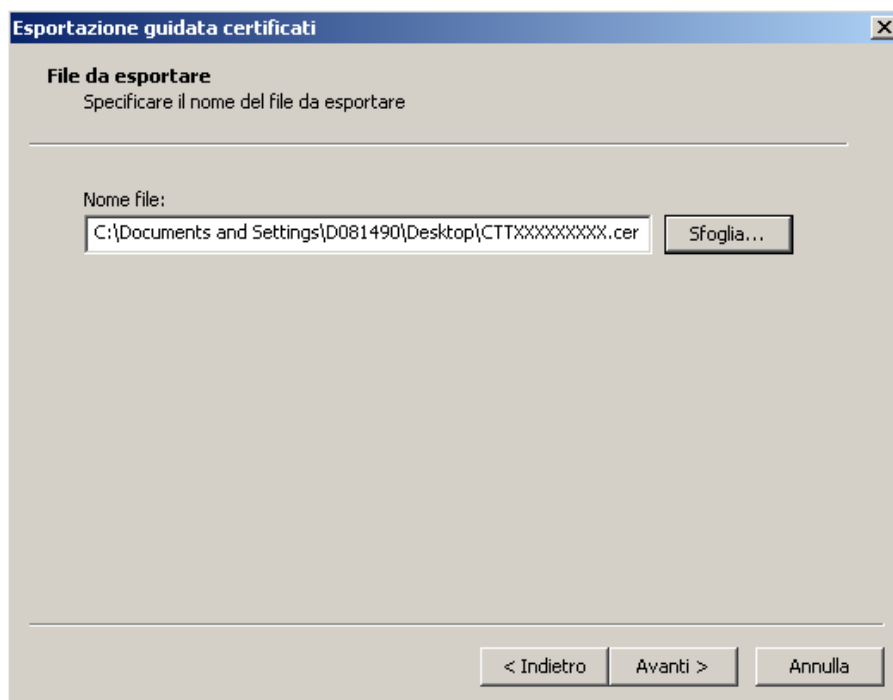
8. Selezionare “X.509 binario codificato DER (.CER)” e premere il pulsante “Avanti >”



9. Premere il pulsante “Sfoglia”



10. Selezionare la cartella in cui salvare il certificato, immettere il nome del file (possibilmente il codice fiscale del proprietario) e premere il pulsante Salva



11. Premere il pulsante "Avanti >"



12. Premere il pulsante "Fine". Il certificato verrà salvato nella cartella prescelta, con il nome indicato e con estensione ".cer" (ad esempio CTTXXXXXXXX.cer).