

**BANCA D'ITALIA**

**Supplementi al Bollettino Statistico**  
**Indicatori monetari e finanziari**

**Statistiche di finanza pubblica**  
**nei paesi dell'Unione europea**



**Nuova serie**

**Anno XII Numero 68 - 31 Dicembre 2002**

## AVVERTENZE

- I. - Le elaborazioni, salvo diversa indicazione, sono eseguite dalla Banca d'Italia.
- II. - Segni convenzionali:
- quando il fenomeno non esiste;
  - .... quando il fenomeno esiste ma i dati non si conoscono;
  - .. quando i dati non raggiungono la cifra significativa dell'ordine minimo considerato.
- I dati riportati fra parentesi sono provvisori, quelli fra parentesi in corsivo sono stimati.
- III. - Le tavole sono contrassegnate, oltre che da un numero progressivo, da un codice alfa-numerico che individua in modo univoco il contenuto della tavola nell'archivio elettronico in cui sono memorizzate le informazioni destinate alla diffusione esterna. Analogo codice identifica le diverse grandezze riportate in ciascuna tavola.
- IV. - Le note metodologiche, riportate nelle ultime pagine del Supplemento, sono contrassegnate da codici elettronici che si riferiscono alle tavole e, nell'ambito di ciascuna di esse, alle singole grandezze economiche. Quando la nota metodologica è relativa a una particolare osservazione, essa segue il codice della variabile associato alla data di riferimento dell'osservazione.

## SUPPLEMENTI AL BOLLETTINO STATISTICO

**Istituzioni finanziarie monetarie: banche e fondi comuni monetari** (mensile)

**Mercato finanziario** (mensile)

**Finanza pubblica** (mensile)

**Bilancia dei pagamenti** (mensile)

**Aggregati monetari e creditizi dell'area dell'euro: le componenti italiane** (mensile)

**Conti finanziari** (trimestrale)

**Sistema dei pagamenti** (semestrale)

**Statistiche di finanza pubblica nei paesi dell'Unione europea** (annuale)

**Note metodologiche e informazioni statistiche** (periodicità variabile)

*Tutti i supplementi sono disponibili sul sito Internet della Banca d'Italia : [www.bancaditalia.it](http://www.bancaditalia.it)*

# INDICE

## Avvertenze

## Nota introduttiva

Fig. 1 – Indebitamento netto e indebitamento netto primario delle Amministrazioni pubbliche nei principali paesi della UE

Fig. 2 – Variazioni delle principali poste di bilancio e del saldo nell'area dell'euro e nei principali paesi

Fig. 3 – Spesa primaria, spesa per interessi e spesa totale delle Amministrazioni pubbliche nei principali paesi della UE

Fig. 4 – Pressione fiscale delle Amministrazioni pubbliche nei principali paesi della UE

Fig. 5 – Debito delle Amministrazioni pubbliche nei principali paesi della UE

Tav. 1 – (TUEE0100) – Indebitamento netto o accreditamento netto

Tav. 2 – (TUEE0110) – Indebitamento netto o accreditamento netto primario

Tav. 3 – (TUEE0120) – Saldo corrente

Tav. 4 – (TUEE0130) – Saldo in conto capitale

Tav. 5 – (TUEE0140) – Debito pubblico lordo

Tav. 6 – (TUEE0150) – Totale delle entrate

Tav. 7 – (TUEE0160) – Entrate correnti

Tav. 8 – (TUEE0170) – Pressione fiscale

Tav. 9 – (TUEE0180) – Pressione fiscale escluse le imposte in conto capitale

Tav. 10 – (TUEE0190) – Pressione tributaria

Tav. 11 – (TUEE0200) – Pressione tributaria escluse le imposte in conto capitale

Tav. 12 – (TUEE0210) – Imposte dirette

Tav. 13 – (TUEE0220) – Imposte indirette

Tav. 14 – (TUEE0230) – Contributi sociali

Tav. 15 – (TUEE0240) – Totale delle spese

Tav. 16 – (TUEE0250) – Totale delle spese al netto degli interessi

Tav. 17 – (TUEE0260) – Spese correnti

Tav. 18 – (TUEE0270) – Spese correnti al netto degli interessi

Tav. 19 – (TUEE0280) – Spesa per interessi

Tav. 20 – (TUEE0290) – Spesa per consumi finali

Tav. 21 – (TUEE0300) – Redditi da lavoro

Tav. 22 – (TUEE0310) – Consumi individuali; Consumi collettivi

Tav. 23 – (TUEE0320) – Trasferimenti correnti

Tav. 24 – (TUEE0330) – Trasferimenti correnti alle famiglie

Tav. 25 – (TUEE0340) – Trasferimenti correnti alle imprese

Tav. 26 – (TUEE0350) – Investimenti

## Appendice metodologica

**STATISTICHE DI FINANZA PUBBLICA NEI PAESI DELL'UNIONE EUROPEA (1)****NOTA INTRODUTTIVA**

Questa serie del *Supplemento al Bollettino Statistico* fornisce informazioni riguardanti l'andamento delle finanze pubbliche nei paesi dell'Unione europea (UE). Essa riporta i dati relativi ai conti economici e alla posizione debitoria lorda delle Amministrazioni pubbliche dei paesi membri della UE, ponendoli a confronto con quelli degli altri principali paesi industrializzati.

Le serie storiche si riferiscono al periodo 1980-2001. Per motivi editoriali, la versione cartacea del Supplemento include solo i dati relativi al periodo 1983-2001; quelli riguardanti il triennio 1980-82 sono disponibili nella versione elettronica del Supplemento.

I dati riportati in questo Supplemento sono quelli rilevanti ai fini della Procedura per i disavanzi eccessivi prevista dal Trattato di Maastricht. Fino all'anno 2000 la definizione di indebitamento netto rilevante per la Procedura per i disavanzi eccessivi e quella adottata nei conti nazionali coincidevano. Nel 2001 quest'ultima definizione è stata modificata, escludendo dalla spesa per interessi e, di conseguenza, dal saldo l'impatto delle operazioni di swap e di forward rate agreement. La definizione di indebitamento netto utilizzata nella Procedura per i disavanzi eccessivi non è stata modificata; essa continua pertanto a includere gli effetti delle operazioni di swap e di forward rate agreement. Entrambe le definizioni fanno riferimento al SEC95 e coincidono sotto ogni altro profilo.

Per omogeneità di confronto, le serie relative all'area dell'euro includono la Grecia in tutti gli anni considerati.

\* \* \*

**I conti pubblici del 2001 nell'area dell'euro.** – Il processo di riequilibrio dei saldi di bilancio è rallentato nel 2000 e ha registrato un'inversione di tendenza nell'anno successivo: nel 2001 si è verificato, per la prima volta dal 1993, un ampliamento del disavanzo di bilancio dell'area dell'euro (figg. 1 e 2). L'indebitamento netto delle Amministrazioni pubbliche è salito all'1,5 per cento del PIL, dallo 0,9 per cento del 2000 (corrispondente a un avanzo dello 0,1 per cento includendo i proventi delle licenze UMTS).

In base agli aggiornamenti dei programmi di stabilità presentati tra la fine del 2000 e l'inizio del 2001, il disavanzo avrebbe dovuto ridursi dallo 0,7 allo 0,6 per cento del PIL. Il divario tra obiettivi e risultati riflette in larga misura la differenza tra la crescita del prodotto dell'area prevista nei programmi (3,3 per cento) e quella registrata a consuntivo (1,5 per cento).

Nell'anno in rassegna l'incidenza della spesa per interessi sul PIL è diminuita di 0,2 punti percentuali; dopo le forti riduzioni del triennio 1997-99, la flessione, come nel 2000, è stata relativamente contenuta (fig. 3).

L'avanzo primario dell'area è sceso dal 3,3 al 2,5 per cento del PIL dopo l'aumento di 0,3 punti percentuali del prodotto registrato nel 2000. Sull'andamento di tale saldo nel 2001 hanno influito in misura significativa gli sgravi fiscali concessi in alcuni paesi.

Nelle stime della Commissione europea, l'incidenza sul PIL dell'avanzo primario corretto per gli effetti del ciclo economico è diminuita dal 2,4 al 2,1 per cento.

---

(1) A cura di Paola Umaldi e Stefania Zotteri. Si ringraziano la Direzione generale per gli affari economici e finanziari della Commissione europea, l'Eurostat e l'OCSE per aver acconsentito all'utilizzo dei dati di loro produzione.

La quota delle entrate totali sul PIL è diminuita nel 2001, come nell'anno precedente, in connessione con gli interventi di riduzione delle imposte e dei contributi sociali attuati negli ultimi anni dai principali paesi dell'area. In particolare, sia le imposte dirette sia quelle indirette si sono ridotte di 0,3 punti percentuali del prodotto, mentre i contributi sociali hanno registrato una diminuzione di 0,1 punti (fig. 4). La flessione dell'incidenza delle entrate sul prodotto nel 2001, di 0,6 punti (al 46,7 per cento), è in larga misura attribuibile al calo registrato in Germania.

Dopo la significativa riduzione del 2000, le spese primarie in rapporto al PIL sono lievemente aumentate nel 2001, riflettendo il rallentamento della crescita economica.

L'incidenza del debito sul prodotto è scesa di 0,8 punti percentuali (nel 2000 si era ridotta di 2,4 punti), al 69,3 per cento (fig. 5). Essa è diminuita o è rimasta stabile in tutti i paesi, con l'eccezione della Grecia e del Portogallo. In Belgio, Grecia e Italia si mantiene su livelli elevati; in Austria è leggermente superiore alla soglia del 60 per cento; in Francia, Germania e Spagna è di poco inferiore a tale soglia.

Nel 2001 la maggior parte dei paesi dell'area non ha raggiunto gli obiettivi indicati negli aggiornamenti dei programmi. Solo in Austria, Finlandia e Lussemburgo il saldo di bilancio è risultato migliore di quanto programmato; in Belgio è stato in linea con i programmi.

I disavanzi più elevati si registrano in Portogallo (4,1 per cento del PIL), Germania (2,8), Italia (2,2), Grecia (1,7) e Francia (1,5). Gli altri paesi hanno già raggiunto il pareggio o l'avanzo di bilancio.

Per quanto riguarda l'indebitamento netto delle Amministrazioni pubbliche del Portogallo, la violazione della soglia del 3 per cento, non essendo giustificata da circostanze eccezionali, ha posto lo Stato membro in una situazione che viene definita di "disavanzo eccessivo" e ha portato all'avvio della relativa Procedura, volta a indurre l'adozione di misure correttive. Qualora la correzione non venisse realizzata nei tempi stabiliti dalla Procedura, sono previste sanzioni.

Alla fine del 2002 la medesima procedura è stata avviata nei confronti della Germania con riferimento ai risultati attesi per tale anno.

Dei tre paesi della UE che non appartengono all'area dell'euro, Danimarca e Svezia anche nel 2001 hanno registrato significativi avanzi. Nel Regno Unito l'avanzo si è ridotto dall'1,6 allo 0,7 per cento.

**La decisione dell'Eurostat in materia di operazioni di cartolarizzazione.** – Il 3 luglio del 2002 l'Eurostat ha reso nota la decisione sul trattamento contabile, ai fini della Procedura per i disavanzi eccessivi, delle operazioni di cartolarizzazione effettuate dall'operatore pubblico. In base alle caratteristiche delle operazioni, esse possono essere classificate come vendita di attività non finanziarie oppure come prestiti alle Amministrazioni pubbliche. Solo nel primo caso la transazione rileva per la determinazione dell'indebitamento netto delle Amministrazioni pubbliche.

Sono considerati prestiti alle Amministrazioni pubbliche: (1) le operazioni di cartolarizzazione di flussi di reddito futuri non connessi con attività preesistenti; (2) le operazioni che non presentano un adeguato trasferimento del rischio dalle Amministrazioni pubbliche al compratore ossia alla cosiddetta società veicolo. In particolare, l'Eurostat ha stabilito che esiste un effettivo trasferimento del rischio solo quando il settore pubblico non garantisce l'attività ceduta e, nei casi in cui l'operazione prevede un pagamento iniziale e un eventuale pagamento successivo da parte della società veicolo alle Amministrazioni pubbliche, quando il prezzo iniziale è pari almeno all'85 per cento del valore di mercato delle attività cedute.

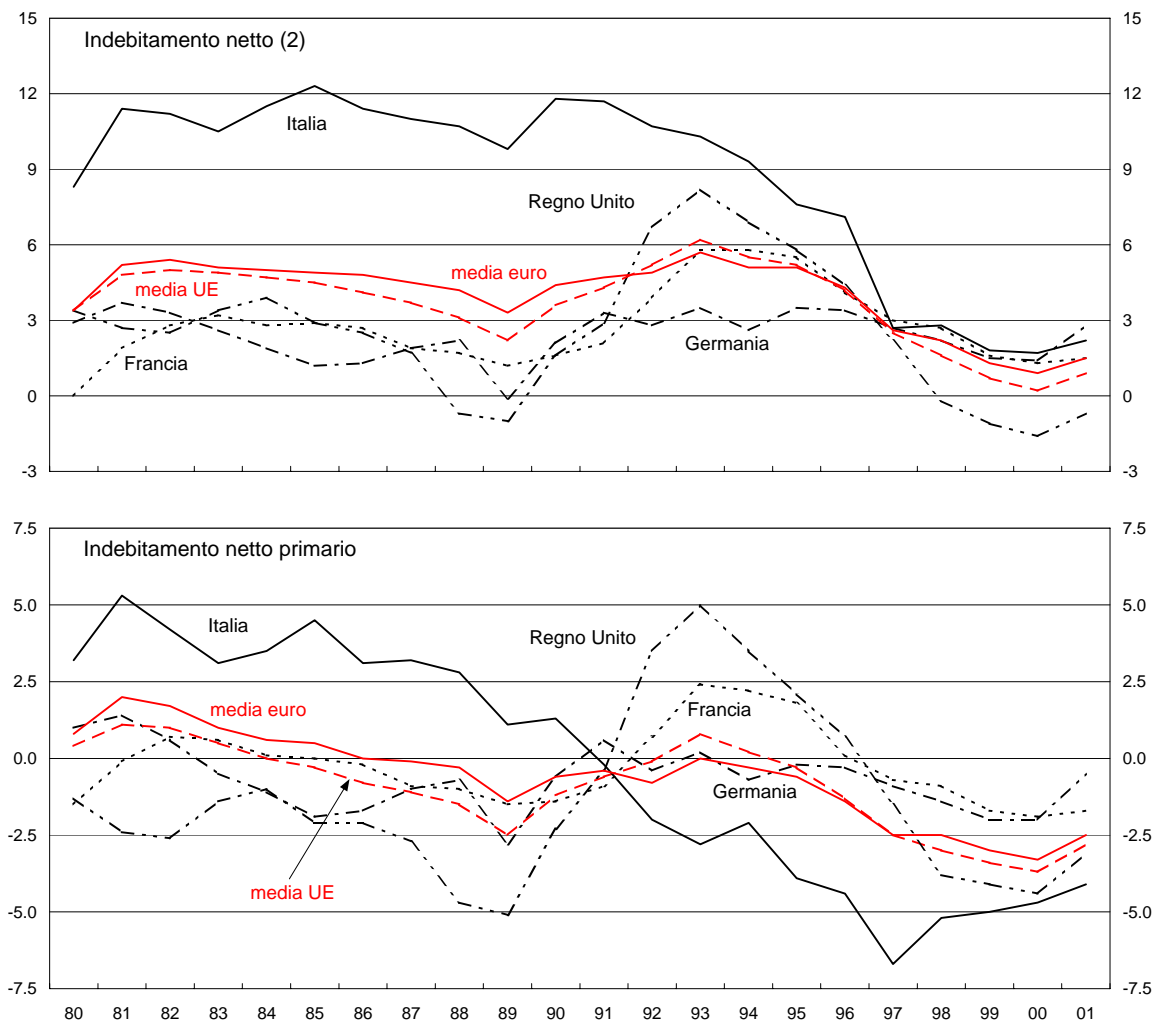
Per quanto riguarda le cartolarizzazioni effettuate dalle Amministrazioni pubbliche in Italia nel 2001, i criteri fissati dall'Eurostat hanno determinato l'esclusione dal computo dell'indebitamento netto dell'anno sia dei proventi della cartolarizzazione degli immobili pubblici (0,3 punti percentuali del PIL) sia degli incassi dell'operazione relativa al lotto e all'enalotto (0,25 punti). Nel primo caso è stato infatti pagato un prezzo inferiore all'85 per cento del valore degli immobili ceduti; nel secondo, l'operazione ha interessato flussi di reddito futuri non connessi con attività preesistenti. Ciò ha determinato un aumento dell'indebitamento netto del 2001, che è stato portato al 2,2 per cento del PIL.

**Le revisioni dei dati di finanza pubblica.** – Per consentire il controllo del rispetto delle regole di finanza pubblica fissate in ambito europeo, ogni Stato membro deve comunicare ufficialmente alla Commissione i risultati di bilancio relativi a ciascun anno entro il 1° marzo dell'anno successivo a quello di riferimento (cosiddetta notifica); tale comunicazione viene poi aggiornata entro il 1° settembre dello stesso anno. L'Eurostat controlla periodicamente la corretta applicazione dei criteri del SEC da parte degli istituti nazionali di statistica e redige note metodologiche di chiarimento sulle questioni controverse.

Con riferimento ai paesi della UE, in questo Supplemento sono pubblicati dati coerenti con quelli riportati nelle notifiche del settembre del 2002.

**Fig. 1**

**Indebitamento netto e indebitamento netto primario delle Amministrazioni pubbliche nei principali paesi della UE (1)**  
(in percentuale del PIL)

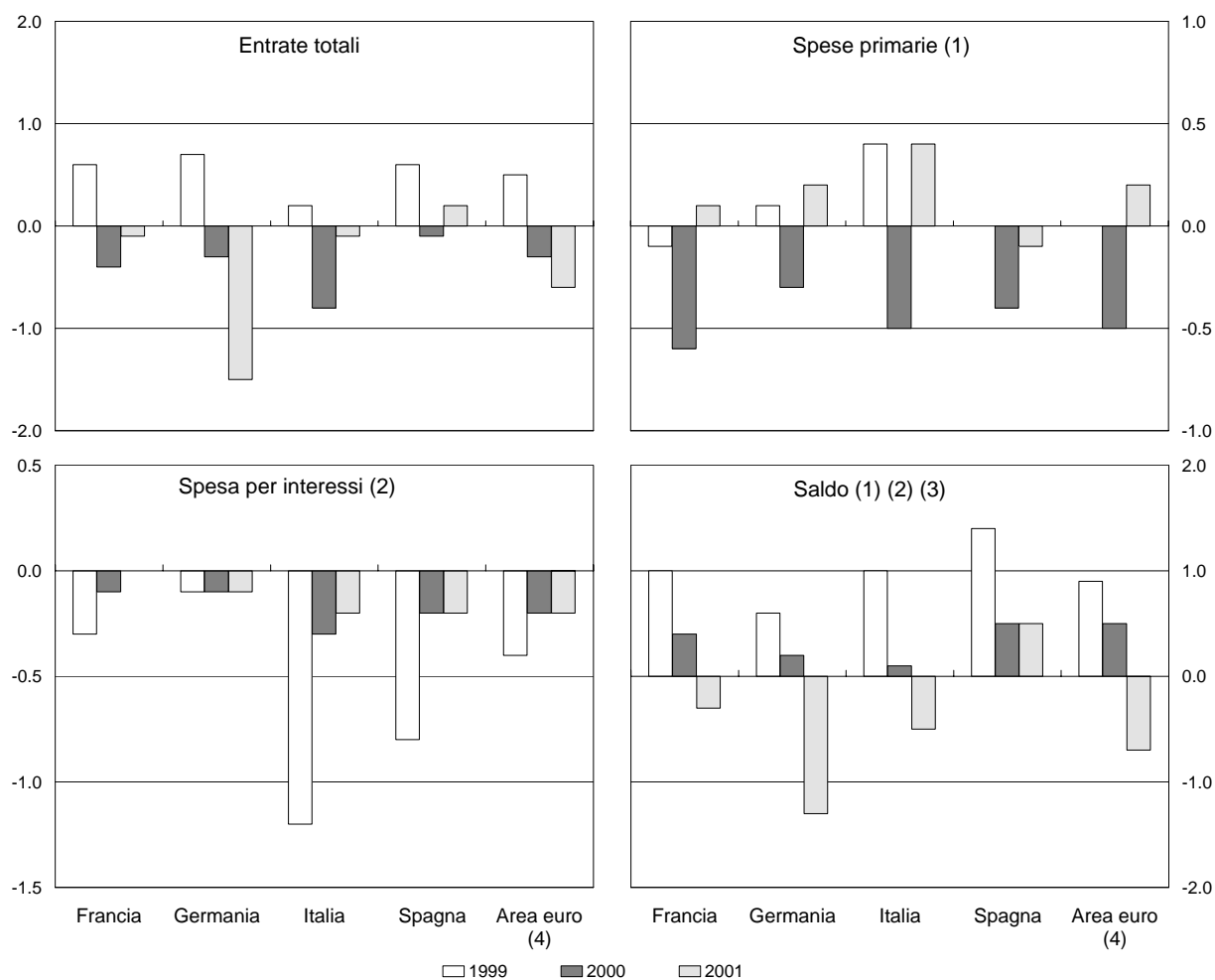


Fonte: elaborazioni su dati Istat (per l'Italia) e della Commissione europea.

(1) A seguito del passaggio al SEC95, le serie presentano una discontinuità: per Francia, Germania, Regno Unito e per le medie relative all'area dell'euro e alla UE, tra il 1994 e il 1995; per l'Italia, tra il 1989 e il 1990. I dati non considerano i proventi derivanti dalle licenze UMTS. Per omogeneità di confronto, l'area dell'euro include la Grecia in tutti gli anni considerati. –  
(2) Sono inclusi gli effetti di operazioni di swap e di forward rate agreement.

**Fig. 2**

**Variazioni delle principali poste di bilancio e del saldo nell'area dell'euro e nei principali paesi**  
(in punti percentuali del PIL)

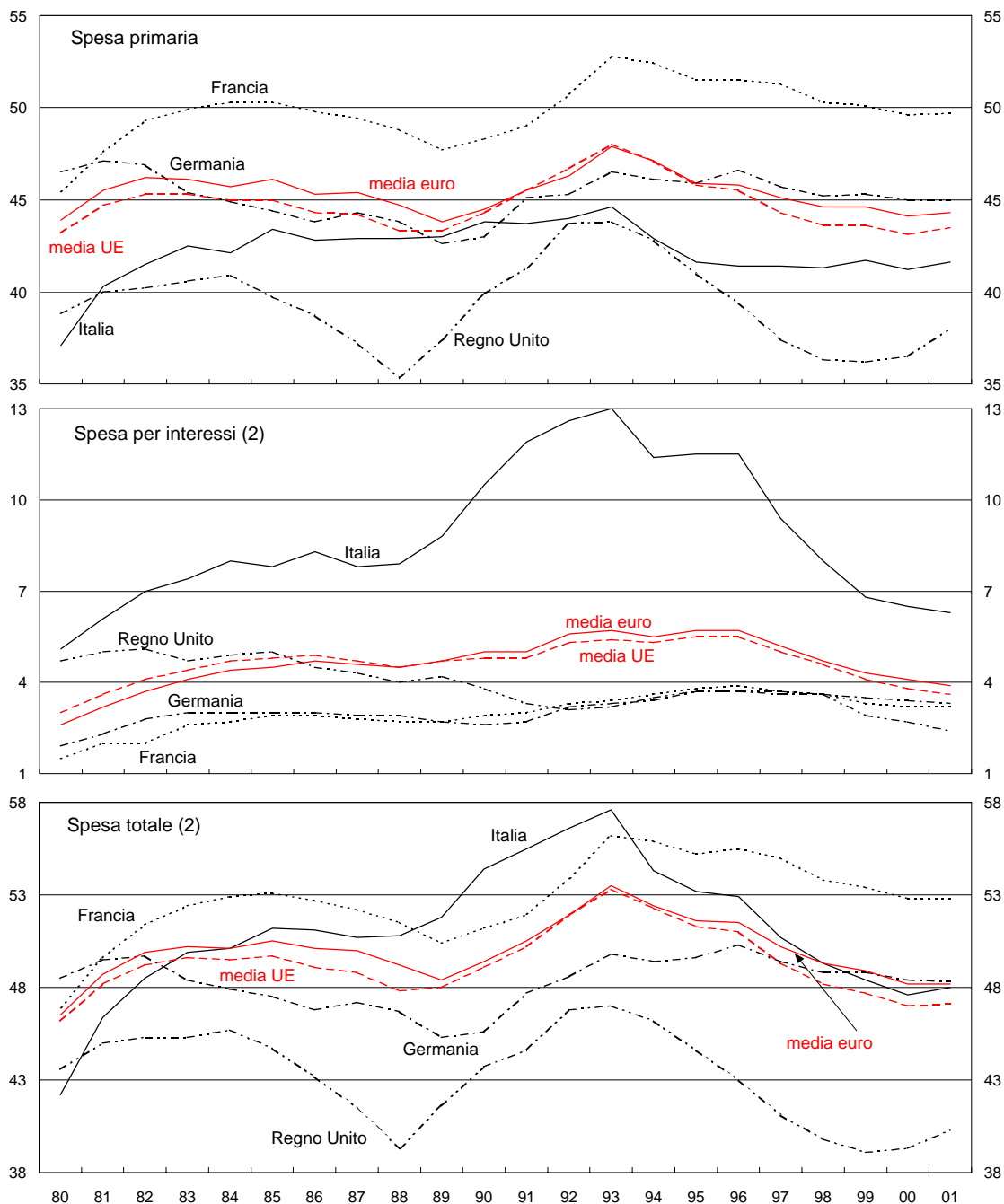


Fonte: elaborazioni su dati Istat (per l'Italia) e della Commissione europea.

(1) I dati non considerano i proventi derivanti dalle licenze UMTS. – (2) Sono inclusi gli effetti di operazioni di swap e di forward rate agreement. – (3) Un segno positivo indica un miglioramento; un segno negativo indica un peggioramento. – (4) Per omogeneità di confronto, l'area dell'euro include la Grecia in tutti gli anni considerati.

**Fig. 3**

**Spesa primaria, spesa per interessi e spesa totale  
delle Amministrazioni pubbliche nei principali paesi della UE (1)**  
*(in percentuale del PIL)*

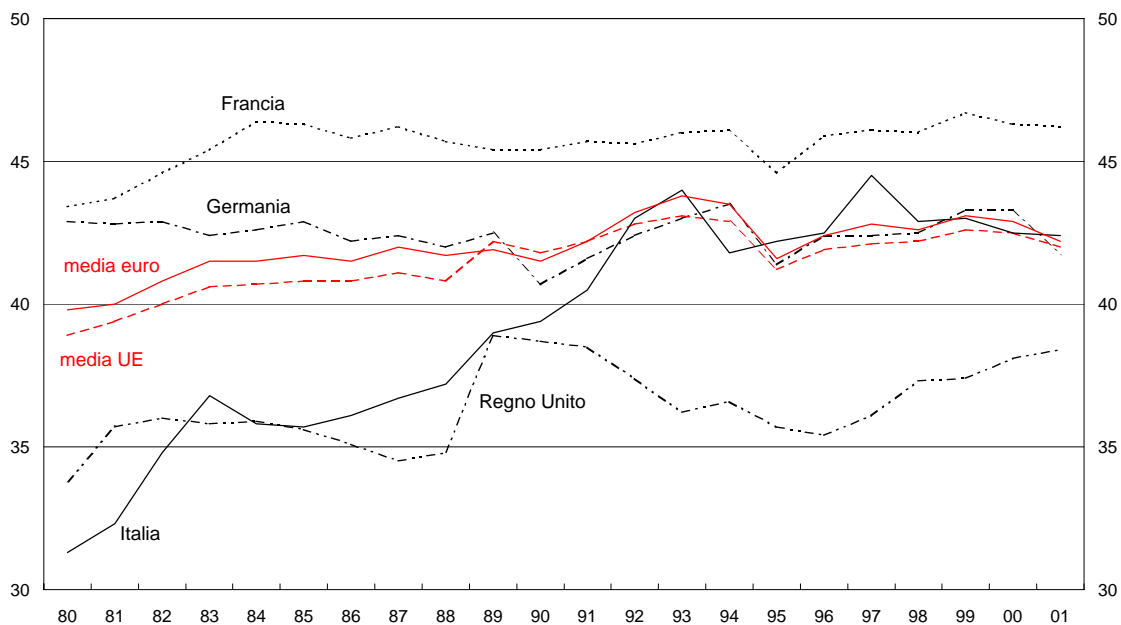


Fonte: elaborazioni su dati Istat (per l'Italia) e della Commissione europea.

(1) A seguito del passaggio al SEC95, le serie presentano una discontinuità: per Francia, Germania, e per le medie relative all'area dell'euro e alla UE, tra il 1994 e il 1995; per il Regno Unito, tra il 1988 e il 1989; per l'Italia, tra il 1989 e il 1990. I dati non considerano i proventi derivanti dalle licenze UMTS. Per omogeneità di confronto, l'area dell'euro include la Grecia in tutti gli anni considerati. – (2) Sono inclusi gli effetti di operazioni di swap e di forward rate agreement.

**Fig. 4**

**Pressione fiscale delle Amministrazioni pubbliche nei principali paesi della UE (1)**  
(in percentuale del PIL)

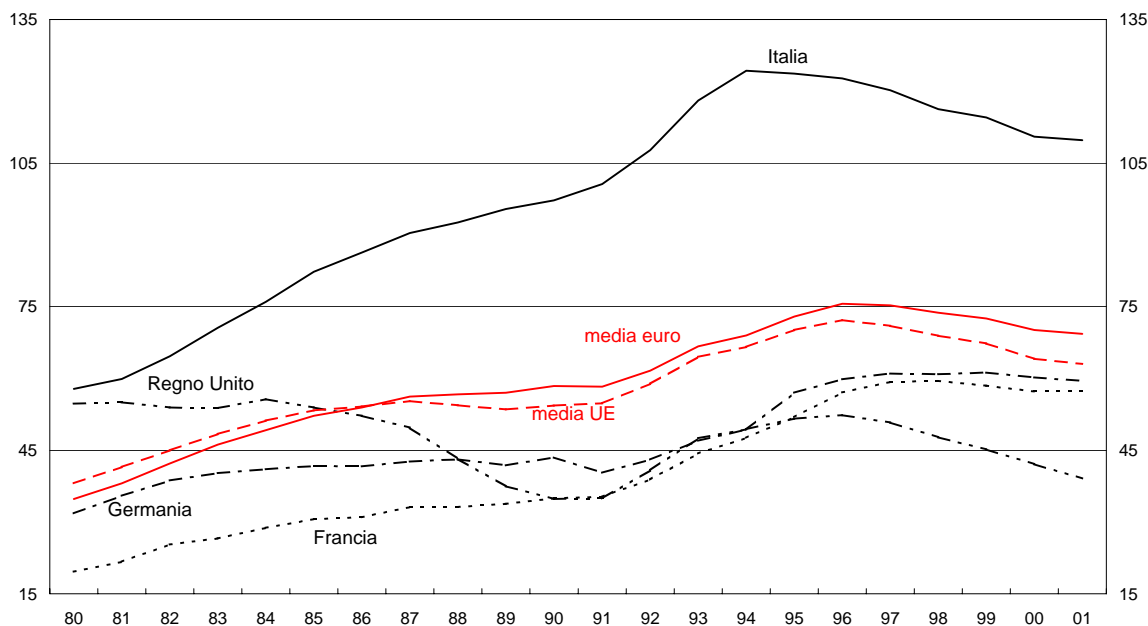


Fonte: elaborazioni su dati Istat (per l'Italia) e della Commissione europea.

(1) A seguito del passaggio al SEC95, le serie presentano una discontinuità: per Francia, Germania e per le medie relative all'area dell'euro e alla UE, tra il 1994 e il 1995; per il Regno Unito, tra il 1988 e il 1989; per l'Italia, tra il 1989 e il 1990. Per omogeneità di confronto, l'area dell'euro include la Grecia in tutti gli anni considerati.

**Fig. 5**

**Debito delle Amministrazioni pubbliche nei principali paesi della UE (1)**  
(in percentuale del PIL)



Fonte: Banca d'Italia (per l'Italia) ed elaborazioni della Commissione europea.

(1) A seguito del passaggio al SEC95, le serie presentano una discontinuità: per Francia, Germania, Regno Unito e per le medie relative all'area dell'euro e alla UE, tra il 1995 e il 1996; per l'Italia, tra il 1989 e il 1990. Per omogeneità di confronto, l'area dell'euro include la Grecia in tutti gli anni considerati.

**Indebitamento netto (+) o accreditamento netto (-)**

(in percentuale del PIL)

Paesi	1983	1984	1985	1986	1987	1988	1989	1990	1991	1992	1993	1994	1995	1996	1997	1998	1999	2000	2001
Italia ..... S310028Y	10,5	11,5	12,3	11,4	11,0	10,7	9,8	11,8	11,7	10,7	10,3	9,3	7,6	7,1	2,7	2,8	1,8	1,7	2,2
Belgio ..... S943755Y	11,6	9,6	9,1	9,4	7,6	6,8	6,2	5,4	6,3	7,1	7,3	4,9	4,3	3,8	2,0	0,8	0,5	-0,1	-0,2
Danimarca ..... S020287Y	7,1	4,0	2,0	-3,3	-2,4	-1,5	-0,3	1,1	2,5	2,3	2,9	2,7	2,3	1,0	-0,4	-1,1	-3,2	-2,5	-2,9
Germania ..... S051315Y	2,6	1,9	1,2	1,3	1,9	2,2	-0,1	2,1	3,3	2,8	3,5	2,6	3,5	3,4	2,7	2,2	1,5	1,4	2,8
Grecia ..... S095388Y	7,6	8,4	11,7	9,5	9,2	11,5	14,4	16,1	11,5	12,8	13,8	10,0	10,2	7,4	4,0	2,5	1,9	1,8	1,7
Spagna ..... S121934Y	4,7	5,4	6,4	5,7	3,9	3,3	3,6	4,2	4,4	4,0	6,8	6,2	6,6	5,0	3,2	2,7	1,2	0,7	0,2
Francia ..... S167577Y	3,2	2,8	2,9	2,7	1,9	1,7	1,2	1,6	2,1	3,9	5,8	5,8	5,5	4,1	3,0	2,7	1,6	1,3	1,5
Irlanda ..... S215663Y	11,2	9,3	10,6	10,5	8,4	4,3	1,7	2,2	2,3	2,4	2,3	1,5	2,2	0,2	-1,2	-2,4	-2,1	-4,4	-1,6
Lussemburgo ..... S260593Y	-2,1	-3,4	-6,5	-4,6	-2,9	....	....	-4,8	-1,9	-0,7	-1,6	-2,7	-2,6	-2,0	-2,8	-3,1	-3,6	-5,7	-6,1
Paesi Bassi ..... S317355Y	5,8	5,5	3,6	5,1	5,9	4,6	4,8	5,1	2,9	3,9	3,2	3,8	4,2	1,8	1,1	0,8	-0,7	-1,5	-0,1
Austria ..... S366694Y	3,9	2,5	2,4	3,7	4,2	3,1	2,8	2,5	3,0	2,0	4,3	5,0	5,3	4,0	2,0	2,4	2,3	1,9	-0,2
Portogallo ..... S411095Y	7,0	10,6	10,5	5,9	5,6	3,5	2,4	5,1	6,0	3,0	6,1	6,0	4,5	4,0	3,0	2,6	2,4	3,2	4,1
Finlandia ..... S452925Y	-1,0	-2,7	-2,9	-3,4	-1,0	-4,1	-6,3	-5,5	1,1	5,7	7,3	6,0	3,7	3,2	1,5	-1,3	-1,9	-7,0	-4,9
Svezia ..... S483728Y	5,0	2,9	3,8	1,3	-4,2	-3,5	-5,4	-4,2	1,1	7,7	12,2	10,3	7,7	3,1	1,6	-1,9	-1,5	-3,7	-4,8
Regno Unito ..... S519512Y	3,4	3,9	2,9	2,5	1,7	-0,7	-1,0	1,6	2,9	6,7	8,2	6,9	5,8	4,4	2,2	-0,2	-1,1	-1,6	-0,7
<i>Medie inclusa Italia</i>																			
Area euro ..... S029003Y	5,1	5,0	4,9	4,8	4,5	4,2	3,3	4,4	4,7	4,9	5,7	5,1	5,1	4,3	2,6	2,2	1,3	0,9	1,5
UE ..... S647188Y	4,9	4,7	4,5	4,1	3,7	3,1	2,2	3,6	4,3	5,2	6,2	5,5	5,2	4,2	2,5	1,6	0,7	0,3	0,9
<i>Medie esclusa Italia</i>																			
Area euro ..... S596523Y	3,8	3,4	3,1	3,1	2,9	2,6	1,6	2,6	3,3	3,7	4,9	4,3	4,6	3,7	2,6	2,1	1,2	0,7	1,4
UE ..... S727544Y	3,9	3,5	3,1	2,7	2,3	1,6	0,8	2,1	3,1	4,3	5,6	4,9	4,8	3,7	2,4	1,4	0,5	0,0	0,7
Fr, Ge, RU ..... S804571Y	3,0	2,8	2,2	2,1	1,8	1,2	0,1	1,8	2,8	4,1	5,3	4,5	4,6	3,9	2,7	1,7	0,8	0,5	1,4
Stati Uniti ..... S769114Y	5,0	3,8	4,2	4,5	3,6	3,1	2,8	3,8	4,5	5,6	4,7	3,3	2,9	1,9	0,5	....	....	....	....
Giappone ..... S808075Y	3,6	2,0	0,8	0,9	-0,5	-1,5	-2,4	-2,8	-2,8	-1,4	1,6	2,3	3,5	4,1	3,3	10,0	....	....	....
Canada ..... S843163Y	6,9	6,5	7,3	5,9	4,2	3,1	3,3	4,6	7,2	8,1	7,7	5,7	4,3	1,8	-0,8	-0,9	....	....	....

**Indebitamento netto (+) o accreditamento netto (-) primario**

(in percentuale del PIL)

Paesi	1983	1984	1985	1986	1987	1988	1989	1990	1991	1992	1993	1994	1995	1996	1997	1998	1999	2000	2001
Italia ..... S885884Y	3,1	3,5	4,5	3,1	3,2	2,8	1,1	1,3	-0,2	-2,0	-2,8	-2,1	-3,9	-4,4	-6,7	-5,2	-5,0	-4,7	-4,1
Belgio ..... S896275Y	2,3	-0,2	-1,4	-1,6	-2,9	-3,2	-4,1	-5,1	-3,9	-3,8	-3,6	-5,3	-4,9	-5,0	-6,0	-6,8	-6,5	-6,9	-6,8
Danimarca ..... S905480Y	-0,8	-5,4	-7,7	-11,9	-10,4	-9,4	-7,8	-6,5	-5,0	-4,6	-4,6	-4,3	-4,2	-5,1	-6,1	-6,5	-7,8	-6,7	-6,9
Germania ..... S913830Y	-0,5	-1,1	-1,9	-1,7	-1,0	-0,7	-2,8	-0,6	0,6	-0,4	0,2	-0,7	-0,2	-0,3	-0,9	-1,4	-2,0	-2,0	-0,5
Grecia ..... S922183Y	4,0	4,1	6,8	4,2	2,6	4,1	6,8	6,0	2,1	1,1	1,0	-4,1	-1,0	-3,1	-4,2	-5,3	-5,3	-5,2	-4,6
Spagna ..... S931608Y	3,5	3,4	4,4	1,9	-0,5	0,0	-0,4	0,3	0,6	-0,3	1,7	1,5	1,4	-0,4	-1,6	-1,6	-2,4	-2,6	-2,9
Francia ..... S938574Y	0,6	0,1	0,0	-0,2	-0,9	-1,0	-1,5	-1,4	-0,9	0,7	2,4	2,2	1,8	0,1	-0,7	-0,9	-1,7	-1,9	-1,7
Irlanda ..... S945133Y	2,3	0,4	0,9	1,4	-0,8	-4,0	-5,8	-5,3	-5,0	-4,3	-4,0	-4,0	-3,2	-4,4	-5,3	-5,8	-4,5	-6,5	-3,1
Lussemburgo ..... S952464Y	-3,6	-4,9	-7,5	-5,5	-3,9	....	....	-5,3	-2,2	-1,1	-2,0	-3,1	-3,0	-2,4	-3,2	-3,4	-3,9	-5,9	-6,4
Paesi Bassi ..... S959785Y	0,0	-0,6	-2,7	-1,3	-0,5	-1,7	-1,3	-0,9	-3,3	-2,4	-3,0	-2,1	-1,7	-3,8	-4,1	-4,1	-5,2	-5,4	-3,6
Austria ..... S968741Y	0,9	-0,8	-1,1	0,1	0,3	-0,9	-1,2	-1,6	-1,2	-2,3	-0,1	0,9	0,9	-0,4	-2,0	-1,4	-1,3	-1,6	-3,5
Portogallo ..... S976418Y	0,9	3,7	2,8	-2,0	-2,2	-3,4	-3,8	-3,0	-1,8	-4,3	-0,1	-0,2	-1,8	-1,4	-1,3	-0,9	-0,8	0,0	1,0
Finlandia ..... S985982Y	-2,5	-4,4	-4,7	-5,1	-2,7	-5,7	-7,8	-7,0	-0,9	3,0	2,7	0,9	-0,3	-1,1	-2,8	-4,9	-5,0	-9,9	-7,7
Svezia ..... S993719Y	-2,2	-4,7	-4,5	-6,1	-10,7	-9,1	-10,7	-9,1	-4,0	2,4	6,1	3,5	0,8	-3,7	-4,9	-7,8	-6,3	-7,9	-8,2
Regno Unito ..... S002936Y	-1,4	-1,0	-2,1	-2,1	-2,7	-4,7	-5,1	-2,3	-0,4	3,5	5,0	3,5	2,1	0,7	-1,5	-3,8	-4,1	-4,4	-3,1
<i>Medie inclusa Italia</i>																			
Area euro ..... S047433Y	1,0	0,6	0,5	0,0	-0,1	-0,3	-1,4	-0,6	-0,4	-0,8	0,0	-0,3	-0,6	-1,4	-2,5	-2,5	-3,0	-3,3	-2,5
UE ..... S020645Y	0,5	0,0	-0,3	-0,8	-1,1	-1,5	-2,5	-1,2	-0,6	-0,1	0,8	0,2	-0,3	-1,3	-2,5	-3,0	-3,4	-3,7	-2,8
<i>Medie esclusa Italia</i>																			
Area euro ..... S608512Y	0,5	-0,1	-0,5	-0,7	-0,9	-1,1	-2,1	-1,2	-0,4	-0,5	0,6	-0,1	0,1	-0,8	-1,6	-2,0	-2,6	-2,9	-2,1
UE ..... S043066Y	0,0	-0,6	-1,2	-1,5	-1,9	-2,3	-3,2	-1,8	-0,7	0,2	1,3	0,5	0,3	-0,7	-1,8	-2,6	-3,1	-3,5	-2,6
Fr, Ge, RU ..... S052960Y	-0,4	-0,7	-1,3	-1,3	-1,4	-1,9	-3,0	-1,3	-0,1	0,9	2,0	1,1	0,9	0,1	-1,0	-2,0	-2,5	-2,7	-1,7
Stati Uniti ..... S074816Y	0,6	-0,9	-0,7	-0,5	-1,3	-1,8	-2,1	-1,2	-0,6	0,7	0,1	-1,1	-1,7	-2,5	-3,7	....	....	....	....
Giappone ..... S082587Y	-0,5	-2,3	-3,6	-3,4	-4,8	-5,6	-6,3	-6,6	-6,5	-5,0	-2,0	-1,3	-0,2	0,5	-0,3	6,4	....	....	....
Canada ..... S092710Y	-0,4	-1,4	-1,2	-2,6	-4,2	-5,3	-5,7	-5,0	-2,3	-1,3	-1,6	-3,4	-5,4	-7,4	-9,4	-9,4	....	....	....

**Saldo corrente**

(in percentuale del PIL)

Paesi	1983	1984	1985	1986	1987	1988	1989	1990	1991	1992	1993	1994	1995	1996	1997	1998	1999	2000	2001
Italia ..... S100732Y	6,6	7,0	6,5	6,3	5,8	5,8	5,1	6,5	7,1	8,3	6,9	6,0	3,8	3,7	0,2	-0,4	-1,8	-1,6	-1,6
Belgio ..... S141186Y	7,6	6,1	5,9	6,6	5,0	4,2	4,4	3,7	4,5	5,1	5,2	3,1	2,0	1,5	-0,5	-1,7	-2,1	-2,7	-2,2
Danimarca ..... S176966Y	3,9	1,4	-0,9	-5,6	-4,6	-3,3	-2,0	-0,2	1,0	0,4	1,0	0,8	0,5	-0,9	-2,2	-2,8	-4,6	-4,1	-4,4
Germania ..... S187086Y	-1,4	-2,0	-2,6	-2,4	-1,7	-1,3	-3,6	-1,3	-1,2	-1,5	-0,5	-1,0	0,1	0,5	0,1	-0,5	-1,2	-1,4	-0,2
Grecia ..... S197226Y	3,8	4,3	7,5	5,9	6,1	7,7	10,3	9,6	6,5	7,1	8,1	7,2	6,8	5,3	1,5	-0,1	-1,6	-2,4	-3,3
Spagna ..... S242999Y	-0,1	0,7	-0,3	0,3	-0,9	-1,8	-2,2	-1,7	-1,2	-0,7	1,7	1,5	1,8	1,2	-0,5	-1,2	-2,9	-3,3	-3,9
Francia ..... S252252Y	-0,4	-0,6	-0,5	-0,6	-1,5	-1,9	-2,4	-2,5	-1,5	0,4	2,3	2,1	1,1	0,3	0,1	-1,1	-2,1	-2,4	-2,5
Irlanda ..... S285185Y	6,2	5,2	6,5	6,5	5,5	2,6	0,1	0,8	1,2	1,2	1,0	-0,6	0,1	-1,7	-2,9	-4,4	-6,6	-8,0	-5,7
Lussemburgo .... S339068Y	-9,4	-9,4	-11,6	-9,1	-7,9	....	....	....	....	....	....	....	-8,4	-7,8	-8,0	-8,6	-8,9	-10,6	-9,7
Paesi Bassi ..... S375977Y	1,1	0,6	-0,9	0,3	0,9	0,4	1,0	1,6	-0,3	0,9	0,4	1,0	1,1	-0,6	-1,3	-1,8	-3,4	-4,6	-3,7
Austria ..... S407859Y	-1,9	-3,1	-3,2	-2,0	-1,0	-2,0	-1,9	-2,2	-1,8	-2,8	-0,8	0,0	0,4	-0,9	-1,8	-1,9	-1,6	-1,9	-4,1
Portogallo ..... S441445Y	1,9	6,5	6,2	1,8	2,1	0,0	-1,0	1,4	2,6	-0,8	2,1	2,9	1,1	0,1	-1,0	-1,8	-1,8	-0,8	-0,1
Finlandia ..... S480179Y	-5,2	-6,5	-6,6	-7,1	-5,0	-8,7	-9,6	-9,6	-3,4	1,6	4,0	2,3	0,5	-0,4	-1,6	-4,2	-4,7	-9,5	-7,6
Svezia ..... S509819Y	0,1	-0,9	0,1	-2,1	-5,4	-5,9	-8,0	-6,5	-1,5	3,4	7,1	6,9	3,9	0,2	-1,5	-3,7	-4,2	-6,0	-7,2
Regno Unito ..... S925503Y	0,7	1,1	0,5	0,6	0,0	-1,9	-3,6	-2,9	-0,7	3,3	4,9	4,0	2,9	2,3	0,6	-1,8	-2,6	-2,9	-2,3
<i>Medie inclusa Italia</i>																			
Area euro ..... S197219Y	1,1	0,9	0,5	0,6	0,5	0,2	-0,7	0,2	0,5	1,2	1,8	1,6	1,3	1,0	-0,2	-1,0	-2,0	-2,4	-2,0
UE ..... S542882Y	1,0	0,9	0,5	0,4	0,1	-0,4	-1,4	-0,5	0,3	1,6	2,4	2,0	1,6	1,1	-0,1	-1,2	-2,2	-2,6	-2,3
<i>Medie esclusa Italia</i>																			
Area euro ..... S723191Y	-0,3	-0,6	-0,9	-0,8	-0,9	-1,2	-2,2	-1,3	-0,8	-0,2	1,1	0,8	0,9	0,5	-0,3	-1,1	-2,1	-2,6	-2,1
UE ..... S582462Y	0,1	-0,2	-0,6	-0,7	-1,0	-1,6	-2,7	-1,8	-0,8	0,5	1,9	1,5	1,2	0,7	-0,2	-1,4	-2,3	-2,8	-2,4
Fr, Ge, RU ..... S591498Y	-0,5	-0,7	-1,0	-1,0	-1,2	-1,7	-3,2	-2,1	-1,2	0,3	1,6	1,1	1,0	0,9	0,2	-1,0	-1,9	-2,2	-1,5
Stati Uniti ..... S600264Y	3,6	2,5	2,7	2,9	2,1	1,7	1,2	2,2	2,8	4,0	3,1	1,8	1,4	0,3	-1,1	....	....	....	....
Giappone ..... S631814Y	-2,9	-3,9	-4,8	-4,7	-6,2	-7,3	-8,2	-8,7	-9,1	-8,1	-6,1	-5,3	-4,1	-3,9	-3,5	-2,2	....	....	....
Canada ..... S641427Y	2,9	2,8	3,4	2,6	1,1	0,1	0,4	1,4	4,1	5,2	5,1	3,2	1,9	-0,3	-2,7	-2,7	....	....	....

**Saldo in conto capitale**

(in percentuale del PIL)

Paesi	1983	1984	1985	1986	1987	1988	1989	1990	1991	1992	1993	1994	1995	1996	1997	1998	1999	2000	2001
Italia ..... S682058Y	3,9	4,5	5,8	5,1	5,2	4,9	4,7	5,3	4,6	2,4	3,4	3,3	3,8	3,4	2,5	3,2	3,6	3,3	3,8
Belgio ..... S707822Y	4,1	3,5	3,2	2,8	2,6	2,6	1,8	1,8	1,8	2,0	2,1	1,9	2,4	2,3	2,4	2,4	2,5	2,6	2,0
Danimarca ..... S714808Y	3,1	2,6	2,8	2,3	2,2	1,7	1,7	1,3	1,4	1,9	1,9	1,9	1,7	1,9	1,8	1,7	1,5	1,5	1,6
Germania ..... S722040Y	4,0	3,9	3,8	3,7	3,6	3,4	3,5	3,4	4,5	4,3	4,0	3,6	3,4	2,9	2,6	2,7	2,7	2,8	3,0
Grecia ..... S749638Y	3,8	4,1	4,2	3,6	3,1	3,8	4,2	6,6	5,0	5,7	5,7	2,8	3,3	2,2	2,6	2,5	3,5	4,1	5,0
Spagna ..... S756472Y	4,8	4,7	6,7	5,5	4,8	5,2	5,8	5,9	5,6	4,8	5,2	4,7	4,8	3,7	3,6	3,9	4,0	4,0	4,1
Francia ..... S766305Y	3,5	3,3	3,4	3,3	3,4	3,6	3,7	4,0	3,5	3,5	3,5	3,7	4,4	3,8	3,0	3,7	3,8	3,8	4,0
Irlanda ..... S773219Y	5,0	4,2	4,1	4,0	2,9	1,7	1,6	1,4	1,1	1,2	1,3	2,2	2,1	1,9	1,8	2,1	4,4	3,6	4,1
Lussemburgo .... S783357Y	7,4	6,0	5,1	4,5	5,1	....	....	....	....	....	....	....	5,8	5,8	5,2	5,6	5,3	5,0	3,6
Paesi Bassi ..... S790856Y	4,7	4,9	4,5	4,8	5,0	4,2	3,7	3,5	3,2	3,0	2,9	2,8	3,1	2,4	2,4	2,6	2,7	3,1	3,5
Austria ..... S799778Y	5,8	5,6	5,6	5,7	5,2	5,0	4,7	4,7	4,8	4,7	5,1	5,0	4,9	4,9	3,8	4,3	3,9	3,8	3,9
Portogallo ..... S825622Y	5,1	4,2	4,3	4,1	3,4	3,6	3,4	3,7	3,4	3,8	4,0	3,2	3,4	3,9	4,0	4,4	4,2	4,0	4,2
Finlandia ..... S835296Y	4,2	3,8	3,7	3,7	3,9	4,6	3,3	4,1	4,5	4,0	3,3	3,7	3,2	3,6	3,1	2,9	2,8	2,4	2,7
Svezia ..... S865654Y	5,0	3,8	3,7	3,4	1,1	2,4	2,7	2,3	2,6	4,4	5,2	3,4	3,8	2,9	3,1	1,8	2,7	2,3	2,5
Regno Unito ..... S900419Y	2,7	2,8	2,3	1,9	1,7	1,2	2,7	4,5	3,6	3,4	3,2	2,9	2,9	2,1	1,6	1,6	1,4	1,3	1,6
<i>Medie inclusa Italia</i>																			
Area euro ..... S183027Y	4,0	4,1	4,4	4,1	4,1	4,0	4,0	4,2	4,2	3,7	3,9	3,6	3,8	3,3	2,8	3,2	3,3	3,3	3,6
UE ..... S934952Y	3,8	3,8	4,0	3,7	3,6	3,5	3,7	4,1	4,0	3,6	3,8	3,5	3,6	3,1	2,6	2,8	3,0	2,9	3,1
<i>Medie esclusa Italia</i>																			
Area euro ..... S711756Y	4,1	4,0	4,1	3,9	3,8	3,8	3,8	3,9	4,1	3,9	3,9	3,6	3,7	3,2	2,9	3,2	3,3	3,3	3,5
UE ..... S957807Y	3,8	3,7	3,7	3,5	3,3	3,2	3,5	3,9	3,9	3,8	3,8	3,4	3,6	3,0	2,6	2,8	2,8	2,8	3,0
Fr, Ge, RU ..... S966231Y	3,4	3,4	3,2	3,1	3,0	2,9	3,3	3,9	4,0	3,8	3,7	3,4	3,6	3,0	2,5	2,7	2,7	2,6	2,8
Stati Uniti ..... S974698Y	1,4	1,3	1,5	1,6	1,5	1,4	1,6	1,6	1,7	1,6	1,6	1,5	1,5	1,6	1,6	....	....	....	....
Giappone ..... S011081Y	6,5	5,9	5,6	5,6	5,7	5,8	5,8	5,9	6,3	6,7	7,7	7,6	7,6	8,0	6,8	12,2	....	....	....
Canada ..... S020162Y	4,0	3,7	3,9	3,3	3,1	3,0	2,9	3,2	3,1	2,9	2,6	2,5	2,4	2,1	1,9	1,8	....	....	....

**Debito pubblico lordo**

(in percentuale del PIL)

Paesi	1983	1984	1985	1986	1987	1988	1989	1990	1991	1992	1993	1994	1995	1996	1997	1998	1999	2000	2001
Italia ..... S026792Y	70,6	76,0	82,3	86,3	90,4	92,6	95,4	97,2	100,6	107,7	118,1	124,3	123,7	122,7	120,2	116,3	114,5	110,5	109,8
Belgio ..... S051544Y	111,8	115,8	120,7	126,0	130,6	130,7	127,4	127,5	127,1	128,7	134,1	131,5	129,4	130,2	124,8	119,6	114,9	109,6	108,6
Danimarca ..... S074754Y	69,0	72,7	69,8	61,9	57,9	60,0	57,9	57,7	62,3	66,4	78,0	73,5	69,3	65,1	61,2	56,2	52,7	46,8	44,7
Germania ..... S103320Y	40,2	41,0	41,7	41,6	42,6	43,1	41,8	43,5	40,3	43,0	47,0	49,3	57,0	59,8	61,0	60,9	61,2	60,2	59,5
Grecia ..... S138893Y	38,9	46,4	54,2	56,3	63,2	69,1	72,7	80,4	82,3	87,9	110,2	107,9	108,7	111,3	108,2	105,8	105,1	106,2	107,0
Spagna ..... S165996Y	31,0	37,1	42,3	43,6	44,0	40,3	41,7	43,5	44,2	46,6	58,2	60,5	63,2	68,1	66,6	64,6	63,2	60,6	57,1
Francia ..... S190423Y	26,6	28,8	30,6	31,0	33,1	33,1	33,8	34,9	35,3	38,9	44,3	47,6	51,9	57,1	59,3	59,5	58,5	57,3	57,3
Irlanda ..... S223733Y	92,3	96,4	99,2	110,2	111,3	107,1	97,9	91,8	92,9	89,8	93,7	87,8	79,9	74,2	65,0	54,9	49,3	39,3	36,7
Lussemburgo .... S247630Y	10,2	10,2	9,7	9,4	8,2	6,5	5,4	4,4	3,8	4,8	5,7	5,4	5,6	6,2	6,1	6,3	6,0	5,6	5,6
Paesi Bassi ..... S271368Y	60,6	64,6	69,1	71,0	73,5	76,4	76,2	75,9	75,7	76,6	77,7	74,6	75,5	75,2	69,9	66,8	63,1	55,8	52,8
Austria ..... S299890Y	44,7	47,3	49,2	53,7	57,6	58,9	58,0	57,2	57,4	57,1	61,7	64,3	68,1	69,1	64,7	63,7	64,7	63,0	62,7
Portogallo ..... S327877Y	54,4	60,0	68,2	66,8	64,4	63,8	62,5	64,5	67,0	60,7	61,3	62,1	64,3	62,9	59,1	55,0	54,4	53,4	55,5
Finlandia ..... S356827Y	15,8	15,5	16,2	17,0	18,1	17,0	14,7	14,3	22,7	40,7	56,8	58,3	56,6	57,1	54,1	48,8	46,8	44,0	43,4
Svezia ..... S394303Y	61,5	62,9	62,3	61,9	54,7	49,0	44,0	42,3	51,3	65,1	73,4	76,1	75,1	76,0	73,1	70,5	65,0	55,3	56,6
Regno Unito ..... S425398Y	53,8	55,7	53,9	52,2	49,7	43,2	37,5	34,8	34,9	40,8	47,5	49,4	51,6	52,3	50,8	47,7	45,2	42,1	39,1
<i>Medie inclusa Italia</i>																			
Area euro ..... S209439Y	46,2	49,2	52,3	53,9	56,2	56,7	57,0	58,4	58,3	61,6	66,7	69,0	72,9	75,6	75,3	73,7	72,5	70,1	69,3
UE ..... S462452Y	48,4	51,2	53,3	54,1	55,3	54,4	53,5	54,3	54,8	58,9	64,5	66,6	70,1	72,2	71,0	68,9	67,3	64,1	63,0
<i>Medie esclusa Italia</i>																			
Area euro ..... S734208Y	40,4	42,7	44,9	45,8	47,6	47,6	47,0	48,3	47,5	50,4	56,0	57,9	62,6	65,7	65,6	64,4	63,5	61,4	60,5
UE ..... S519465Y	44,5	46,7	48,0	48,0	48,5	47,1	45,4	45,8	45,8	49,8	55,7	57,4	61,5	63,9	63,0	61,2	59,7	56,8	55,5
Fr, Ge, RU ..... S554391Y	39,7	41,2	41,5	40,8	41,3	39,9	38,0	38,4	37,4	41,2	46,3	48,8	54,2	57,2	57,7	56,8	55,7	53,8	52,6
Stati Uniti ..... S575750Y	52,9	54,5	59,6	63,1	64,7	65,3	65,6	67,2	72,1	74,7	76,5	75,6	75,1	74,5	71,9	68,8	....	....	....
Giappone ..... S612452Y	65,3	67,4	67,7	71,2	71,6	69,6	66,7	64,6	61,1	63,5	69,0	73,9	80,4	86,5	92,0	103,0	....	....	....
Canada ..... S638539Y	75,6	79,7	85,2	90,1	90,5	89,9	91,1	94,2	103,4	111,4	118,0	118,5	121,6	121,9	118,3	116,2	....	....	....

**Totale delle entrate**

(in percentuale del PIL)

Paesi	1983	1984	1985	1986	1987	1988	1989	1990	1991	1992	1993	1994	1995	1996	1997	1998	1999	2000	2001
Italia ..... S693581Y	39,5	38,6	38,9	39,7	39,8	40,1	42,0	42,6	43,8	46,0	47,3	45,1	45,6	45,8	48,0	46,5	46,7	45,9	45,8
Belgio ..... S740406Y	51,0	51,7	51,6	50,7	50,8	49,2	48,0	48,2	48,6	48,9	50,0	50,9	48,5	49,1	49,5	50,0	49,6	49,6	49,8
Danimarca ..... S763483Y	52,6	54,2	55,4	56,8	57,3	60,6	59,5	57,6	57,3	58,3	60,3	60,9	58,0	58,8	58,3	58,7	59,1	56,6	57,0
Germania ..... S776048Y	45,8	45,9	46,3	45,5	45,3	44,5	45,4	43,6	44,5	45,8	46,3	46,8	46,1	46,9	46,6	46,6	47,3	47,0	45,5
Grecia ..... S787311Y	....	....	....	....	....	....	....	....	....	....	....	....	40,3	41,8	43,4	45,0	46,0	48,3	47,3
Spagna ..... S797758Y	33,8	33,5	35,8	36,6	38,2	37,4	39,1	39,4	40,3	42,1	42,3	41,3	38,4	38,8	39,0	39,1	39,7	39,6	39,8
Francia ..... S827766Y	49,3	50,2	50,3	49,9	50,3	49,8	49,2	49,7	49,9	50,0	50,4	50,2	49,7	51,4	51,9	51,2	51,8	51,4	51,3
Irlanda ..... S837042Y	41,6	42,1	41,4	41,4	41,7	41,0	37,7	37,8	38,7	38,6	38,6	38,5	39,4	39,4	38,6	37,4	36,8	36,5	34,7
Lussemburgo .... S865532Y	53,0	51,4	52,9	49,6	50,7	....	....	....	....	....	....	....	47,7	47,5	46,6	45,2	45,2	45,4	46,5
Paesi Bassi ..... S905894Y	55,4	54,6	54,7	53,1	53,9	53,5	50,5	50,4	53,2	52,7	53,6	50,9	47,3	47,8	47,1	46,5	47,6	47,4	46,5
Austria ..... S938562Y	45,8	47,5	48,6	48,2	48,0	48,0	46,9	48,0	48,5	50,2	50,9	49,6	52,0	52,8	52,1	51,7	51,7	50,6	52,0
Portogallo ..... S949405Y	35,8	37,7	40,8	34,7	34,1	35,1	35,8	36,6	38,3	41,7	39,9	39,1	40,6	41,8	41,8	41,6	43,0	42,5	42,2
Finlandia ..... S958917Y	44,2	45,7	47,7	48,9	47,0	49,5	49,8	52,9	55,1	55,9	55,8	56,2	56,2	56,8	55,3	54,5	54,1	55,7	54,1
Svezia ..... S991128Y	....	....	....	....	....	....	65,3	64,8	61,6	60,8	60,3	59,4	60,0	62,2	61,6	62,9	61,6	61,4	62,3
Regno Unito ..... S024753Y	42,0	41,8	41,8	40,7	39,9	40,0	42,6	42,1	41,7	40,2	38,8	39,3	38,9	38,6	38,9	40,1	40,3	40,9	41,0
<i>Medie inclusa Italia</i>																			
Area euro ..... S220174Y	45,2	45,2	45,7	45,4	45,5	45,0	45,3	45,2	45,9	47,1	47,9	47,4	46,5	47,2	47,6	47,1	47,6	47,3	46,7
UE ..... S059941Y	44,8	44,8	45,3	44,9	44,9	44,5	45,9	45,7	46,1	46,8	47,2	46,8	46,1	46,8	46,8	46,6	47,0	46,7	46,3
<i>Medie esclusa Italia</i>																			
Area euro ..... S748830Y	46,6	46,9	47,4	46,8	47,0	46,3	46,2	45,8	46,5	47,3	47,8	47,7	46,7	47,5	47,5	47,2	47,8	47,5	46,8
UE ..... S078546Y	45,8	46,0	46,5	46,0	46,0	45,4	46,7	46,2	46,5	46,9	47,0	47,0	46,2	46,9	46,6	46,6	47,0	46,8	46,3
Fr, Ge, RU ..... S088390Y	45,8	46,2	46,3	45,8	45,6	45,0	45,9	45,2	45,4	45,7	45,8	46,1	45,6	46,3	46,1	46,1	46,5	46,3	45,8
Stati Uniti ..... S099700Y	....	....	....	....	....	....	....	....	....	....	....	....	....	....	....	....	....	....	....
Giappone ..... S108979Y	....	....	....	....	....	....	....	....	....	....	....	....	....	....	....	....	....	....	....
Canada ..... S117981Y	....	....	....	....	....	....	....	....	....	....	....	....	....	....	....	....	....	....	....

**Entrate correnti**  
(in percentuale del PIL)

Paesi	1983	1984	1985	1986	1987	1988	1989	1990	1991	1992	1993	1994	1995	1996	1997	1998	1999	2000	2001
Italia ..... S148770Y	38,3	38,1	38,6	39,4	39,5	39,8	41,6	42,4	43,5	43,8	46,4	44,6	44,7	45,4	47,0	45,8	46,2	45,5	45,5
Belgio ..... S156348Y	50,7	51,4	51,3	50,4	50,5	48,9	47,6	47,9	48,3	48,6	49,6	50,2	48,8	49,3	49,4	50,0	49,5	49,4	49,5
Danimarca ..... S181627Y	52,0	53,6	54,8	56,5	56,9	60,2	59,2	57,0	56,6	57,9	59,9	60,5	56,8	57,7	57,1	57,4	57,8	55,2	55,6
Germania ..... S188837Y	45,4	45,6	46,0	45,2	45,0	44,2	45,1	43,3	44,2	45,5	45,9	46,4	44,8	45,7	45,5	45,5	46,2	46,0	44,6
Grecia ..... S198914Y	30,0	30,7	30,7	32,0	32,8	31,4	30,0	32,9	33,8	34,6	35,9	37,4	36,5	36,9	38,8	40,3	41,4	42,9	42,2
Spagna ..... S206464Y	33,6	33,3	35,4	36,1	37,8	36,8	38,4	38,8	39,5	41,3	41,5	40,3	37,4	37,8	38,0	38,0	38,6	38,9	39,0
Francia ..... S213882Y	48,9	49,8	49,9	49,4	49,8	49,2	48,7	49,1	49,0	49,0	49,7	49,3	48,1	49,7	49,7	49,5	50,0	49,6	49,7
Irlanda ..... S224276Y	40,5	41,1	40,3	40,5	40,6	39,9	36,7	36,2	36,8	36,9	36,7	37,1	36,7	37,0	36,1	35,1	34,5	34,5	33,6
Lussemburgo ..... S252008Y	52,8	51,1	52,7	49,4	50,5	....	....	....	....	....	....	....	48,2	48,1	47,0	45,6	45,7	46,0	47,1
Paesi Bassi ..... S259459Y	55,0	54,2	54,4	52,8	53,6	53,2	50,2	50,1	52,8	52,4	53,2	50,5	46,3	46,5	45,9	45,2	46,2	46,1	45,1
Austria ..... S269250Y	45,7	47,4	48,5	48,1	47,9	47,9	46,8	47,9	48,4	50,1	50,8	49,5	49,4	50,3	49,5	49,2	49,0	48,1	50,8
Portogallo ..... S278646Y	35,5	34,7	34,0	34,0	33,3	34,2	34,3	35,1	36,4	39,5	37,9	37,3	38,6	39,5	39,2	39,5	40,5	40,4	39,9
Finlandia ..... S285377Y	44,1	45,6	47,4	48,8	46,8	49,3	49,6	52,7	54,9	55,6	55,5	56,0	53,2	53,5	52,3	51,8	51,5	53,1	51,7
Svezia ..... S292224Y	61,1	60,6	61,1	61,9	63,6	62,9	65,1	64,6	61,4	60,6	60,1	59,2	56,4	59,1	58,7	59,9	58,6	58,5	59,4
Regno Unito ..... S298952Y	41,8	41,6	41,5	40,4	39,6	39,7	42,3	41,8	41,4	40,0	38,6	39,0	38,4	38,2	38,6	39,8	39,9	40,4	40,5
<i>Medie inclusa Italia</i>																			
Area euro ..... S243327Y	44,4	44,6	45,0	44,8	45,0	44,4	44,7	44,6	45,2	46,0	47,1	46,6	45,1	46,0	46,1	45,8	46,3	46,1	45,6
UE ..... S327111Y	44,7	44,8	45,2	45,0	45,1	44,7	45,3	45,1	45,4	45,9	46,5	46,2	44,8	45,6	45,5	45,4	45,8	45,6	45,2
<i>Medie esclusa Italia</i>																			
Area euro ..... S773944Y	45,8	46,1	46,6	46,2	46,4	45,6	45,5	45,1	45,7	46,5	47,0	46,9	45,2	46,1	45,9	45,8	46,3	46,2	45,6
UE ..... S343089Y	45,8	46,1	46,5	46,1	46,2	45,6	46,1	45,6	45,8	46,2	46,4	46,3	44,8	45,6	45,3	45,4	45,7	45,6	45,2
Fr, Ge, RU ..... S350708Y	45,5	45,9	46,0	45,4	45,2	44,6	45,5	44,8	44,9	45,2	45,4	45,6	44,4	45,2	44,8	45,0	45,5	45,3	44,8
Stati Uniti ..... S358286Y	30,4	30,3	30,8	31,0	31,7	31,3	31,5	31,5	32,2	31,0	31,2	31,5	31,9	32,4	32,9	....	....	....	....
Giappone ..... S365596Y	29,2	29,8	30,3	30,5	32,0	32,2	32,3	33,3	33,0	32,5	31,3	31,2	31,1	31,0	30,8	30,5	....	....	....
Canada ..... S942259Y	39,1	39,0	38,8	39,6	40,0	40,4	40,6	42,2	43,0	43,2	42,4	41,9	41,9	42,5	42,9	42,7	....	....	....

**Pressione fiscale**  
(in percentuale del PIL)

Paesi	1983	1984	1985	1986	1987	1988	1989	1990	1991	1992	1993	1994	1995	1996	1997	1998	1999	2000	2001
Italia ..... S378793Y	36,8	35,8	35,7	36,1	36,7	37,2	39,0	39,4	40,5	43,0	44,0	41,8	42,2	42,5	44,5	42,9	43,0	42,5	42,4
Belgio ..... S404947Y	48,4	49,2	49,3	48,7	48,9	47,5	46,2	46,4	46,7	47,1	48,2	49,1	46,0	46,4	46,8	47,5	47,1	47,0	47,1
Danimarca ..... S442814Y	46,6	47,6	48,9	50,6	51,4	53,2	51,8	49,6	49,4	49,9	51,5	52,9	50,2	50,7	50,6	51,0	52,0	49,6	49,9
Germania ..... S452001Y	42,4	42,6	42,9	42,2	42,4	42,0	42,5	40,7	41,6	42,4	43,0	43,5	41,4	42,4	42,4	42,5	43,3	43,3	41,7
Grecia ..... S483969Y	....	....	....	....	....	....	....	....	....	....	....	....	33,9	34,3	35,7	37,7	38,8	40,0	38,3
Spagna ..... S495030Y	30,0	30,1	31,3	32,1	34,3	33,3	35,2	35,3	35,6	37,4	36,6	36,2	33,6	34,0	34,4	34,7	35,4	35,9	35,8
Francia ..... S526523Y	45,4	46,4	46,3	45,8	46,2	45,7	45,4	45,4	45,7	45,6	46,0	46,1	44,6	45,9	46,1	46,0	46,7	46,3	46,2
Irlanda ..... S551835Y	36,6	37,5	36,5	37,3	37,5	37,1	34,6	34,1	34,4	34,5	34,5	35,2	34,0	34,2	33,6	32,7	32,6	32,8	31,3
Lussemburgo ..... S581226Y	47,2	45,8	46,9	44,4	44,8	....	....	....	....	....	....	....	42,6	42,8	41,8	40,5	41,0	41,4	42,2
Paesi Bassi ..... S590519Y	47,4	45,9	45,5	45,8	48,2	48,5	45,5	45,2	47,6	47,6	48,7	46,5	40,6	41,0	40,8	40,5	41,8	41,6	40,2
Austria ..... S625790Y	42,9	44,6	45,6	45,4	45,0	45,0	43,9	43,5	44,0	45,3	46,3	45,1	43,7	45,1	45,8	45,7	45,6	44,8	46,9
Portogallo ..... S659293Y	32,3	31,6	31,4	31,5	30,4	31,3	31,6	32,3	33,5	35,9	34,8	34,7	34,5	35,3	35,3	35,6	36,6	36,9	36,4
Finlandia ..... S685490Y	39,5	40,8	42,4	43,8	41,9	44,2	44,1	46,6	47,8	47,6	46,9	48,8	46,1	46,9	46,3	46,2	46,3	47,1	45,4
Svezia ..... S716152Y	....	....	....	....	....	....	56,5	56,0	53,0	51,5	50,7	50,5	48,3	51,2	51,5	52,9	52,6	52,7	54,3
Regno Unito ..... S750052Y	35,8	35,9	35,6	35,1	34,5	34,8	38,9	38,7	38,5	37,4	36,2	36,6	35,7	35,4	36,1	37,3	37,4	38,1	38,4
<i>Medie inclusa Italia</i>																			
Area euro ..... S116921Y	41,5	41,5	41,7	41,5	42,0	41,7	41,9	41,5	42,2	43,2	43,8	43,5	41,6	42,4	42,8	42,6	43,1	42,9	42,2
UE ..... S789691Y	40,6	40,7	40,8	40,8	41,1	40,8	42,2	41,8	42,2	42,8	43,1	42,9	41,2	41,9	42,1	42,2	42,6	42,5	42,0
<i>Medie esclusa Italia</i>																			
Area euro ..... S662120Y	42,6	42,9	43,2	42,9	43,4	42,9	42,7	42,1	42,6	43,2	43,7	43,8	41,5	42,4	42,4	42,5	43,1	43,0	42,2
UE ..... S810542Y	41,3	41,6	41,8	41,7	42,0	41,5	42,8	42,2	42,5	42,7	42,9	43,1	41,0	41,8	41,7	42,0	42,5	42,5	41,9
Fr, Ge, RU ..... S819073Y	41,5	42,0	41,9	41,6	41,6	41,2	42,5	41,7	42,1	42,2	42,3	42,7	41,1	41,9	41,8	42,0	42,6	42,6	41,9
Stati Uniti ..... S827840Y	....	....	....	....	....	....	....	....	....	....	....	....	....	....	....	....	....	....	....
Giappone ..... S835731Y	....	....	....	....	....	....	....	....	....	....	....	....	....	....	....	....	....	....	....
Canada ..... S846027Y	....	....	....	....	....	....	....	....	....	....	....	....	....	....	....	....	....	....	....

**Pressione fiscale escluse le imposte in conto capitale**

(in percentuale del PIL)

Paesi	1983	1984	1985	1986	1987	1988	1989	1990	1991	1992	1993	1994	1995	1996	1997	1998	1999	2000	2001
Italia ..... S883938Y	35,7	35,5	35,6	36,0	36,6	37,1	38,8	39,3	40,3	41,0	43,3	41,7	41,6	42,2	43,8	42,5	42,8	42,4	42,3
Belgio ..... S911280Y	48,1	48,9	49,0	48,4	48,6	47,2	45,9	46,1	46,4	46,8	47,8	48,7	45,7	46,0	46,4	47,0	46,6	46,6	46,6
Danimarca ..... S918472Y	46,4	47,4	48,7	50,4	51,1	52,9	51,5	49,3	49,1	49,6	51,2	52,7	49,9	50,5	50,4	50,8	51,8	49,4	49,7
Germania ..... S926608Y	42,3	42,5	42,8	42,1	42,3	41,9	42,4	40,6	41,5	42,3	42,9	43,4	41,3	42,3	42,3	42,4	43,2	43,2	41,5
Grecia ..... S951547Y	28,5	29,1	29,0	30,7	31,3	30,0	28,4	31,2	31,6	32,1	32,8	33,6	33,6	34,0	35,3	37,4	38,5	39,7	37,9
Spagna ..... S958919Y	29,8	29,9	31,1	31,9	34,0	33,1	35,0	35,1	35,4	37,2	36,4	36,0	33,3	33,6	34,1	34,3	35,0	35,5	35,4
Francia ..... S967846Y	45,1	46,1	46,0	45,4	45,9	45,3	45,0	45,0	45,1	44,9	45,5	45,5	44,3	45,7	45,8	45,8	46,4	46,0	46,0
Irlanda ..... S977012Y	36,5	37,4	36,4	37,2	37,4	37,0	34,5	34,0	34,2	34,4	34,3	35,0	33,9	34,0	33,4	32,5	32,4	32,6	31,2
Lussemburgo .... S004654Y	47,1	45,7	46,8	44,3	44,7	....	....	....	....	....	....	....	42,5	42,6	41,7	40,4	40,9	41,3	42,1
Paesi Bassi ..... S012452Y	47,2	45,7	45,3	45,6	47,9	48,3	45,3	45,0	47,4	47,4	48,4	46,2	40,4	40,7	40,5	40,2	41,5	41,3	39,9
Austria ..... S019855Y	42,8	44,5	45,5	45,3	44,9	44,9	43,8	43,4	43,9	45,2	46,2	45,0	43,7	45,1	45,7	45,7	45,6	44,8	46,8
Portogallo ..... S041217Y	32,1	31,4	31,2	31,2	30,2	31,1	31,5	32,1	33,3	35,8	34,7	34,6	34,4	35,2	35,2	35,5	36,6	36,8	36,3
Finlandia ..... S048773Y	39,4	40,7	42,3	43,7	41,8	44,1	44,0	46,4	47,6	47,4	46,7	48,6	45,9	46,7	46,1	45,9	46,0	46,8	45,1
Svezia ..... S073837Y	51,7	51,3	51,4	52,7	54,8	54,6	56,4	55,9	52,9	51,4	50,6	50,4	48,1	51,1	51,4	52,8	52,5	52,5	54,2
Regno Unito ..... S083203Y	35,6	35,7	35,4	34,9	34,2	34,6	38,7	38,5	38,3	37,2	36,0	36,4	35,5	35,2	35,9	37,1	37,2	37,9	38,1
<i>Medie inclusa Italia</i>																			
Area euro ..... S105190Y	40,8	41,1	41,3	41,2	41,7	41,3	41,5	41,2	41,8	42,4	43,3	43,1	41,3	42,2	42,5	42,4	42,9	42,7	42,0
UE ..... S104191Y	40,5	40,7	40,8	40,9	41,2	41,0	41,8	41,5	41,8	42,1	42,7	42,5	40,9	41,7	41,9	41,9	42,4	42,3	41,8
<i>Medie esclusa Italia</i>																			
Area euro ..... S644089Y	42,1	42,4	42,7	42,4	42,9	42,4	42,2	41,6	42,2	42,7	43,2	43,4	41,3	42,2	42,2	42,3	42,9	42,8	42,0
UE ..... S111815Y	41,3	41,6	41,8	41,8	42,1	41,7	42,4	41,9	42,1	42,3	42,5	42,7	40,8	41,6	41,5	41,8	42,3	42,2	41,7
Fr, Ge, RU ..... S120277Y	41,3	41,8	41,7	41,4	41,4	41,0	42,2	41,5	41,8	41,9	42,1	42,4	40,9	41,7	41,6	41,9	42,4	42,3	41,8
Stati Uniti ..... S131980Y	28,4	28,3	28,6	28,9	29,7	29,3	29,5	29,4	29,4	29,3	29,5	30,0	30,3	30,8	31,3	....	....	....	....
Giappone ..... S141334Y	26,6	27,1	27,4	27,4	28,8	29,0	29,3	30,0	29,6	29,1	28,1	27,2	27,6	27,7	27,8	27,7	....	....	....
Canada ..... S148613Y	31,9	31,8	31,7	33,3	33,9	34,4	34,4	36,1	37,0	37,2	36,5	36,0	36,1	36,7	37,1	37,2	....	....	....

**Pressione tributaria**

(in percentuale del PIL)

Paesi	1983	1984	1985	1986	1987	1988	1989	1990	1991	1992	1993	1994	1995	1996	1997	1998	1999	2000	2001
Italia ..... S180074Y	22,7	22,2	22,1	22,1	22,9	23,5	24,9	24,9	25,6	27,9	28,7	26,8	27,4	27,4	29,2	30,1	30,2	29,8	29,7
Belgio ..... S189912Y	32,1	32,3	32,0	31,2	31,2	30,3	29,2	29,4	29,0	29,1	29,6	31,2	29,3	29,7	30,3	30,9	30,7	30,9	30,7
Danimarca ..... S198943Y	43,7	44,7	46,1	48,1	48,5	50,9	49,6	47,2	47,1	47,4	48,9	50,0	47,5	48,1	48,0	48,3	48,9	46,3	46,6
Germania ..... S208857Y	25,0	25,2	25,3	24,7	24,8	24,6	25,3	23,7	23,9	24,3	24,3	24,3	22,6	23,0	22,8	23,2	24,4	24,7	23,1
Grecia ..... S245377Y	....	....	....	....	....	....	....	....	....	....	....	....	21,3	21,4	22,4	24,2	25,1	26,4	24,8
Spagna ..... S254933Y	16,4	17,3	18,2	19,2	21,4	21,0	22,5	22,3	22,3	23,3	22,1	22,1	20,6	20,8	21,3	21,7	22,3	22,6	22,2
Francia ..... S265076Y	24,7	25,4	25,2	25,1	25,3	24,9	24,5	24,4	24,6	24,3	24,4	25,0	24,1	25,2	25,8	27,9	28,4	28,1	27,9
Irlanda ..... S273856Y	31,2	32,0	31,2	32,0	32,3	32,0	29,6	29,0	29,3	29,3	29,3	30,2	27,2	27,9	27,7	27,0	26,9	27,1	25,5
Lussemburgo .... S283321Y	33,9	32,7	33,9	31,8	31,8	....	....	....	....	....	....	....	30,1	30,6	30,3	29,3	29,7	30,1	29,7
Paesi Bassi ..... S303008Y	25,7	25,3	25,1	26,2	27,7	27,9	26,6	28,2	29,6	29,0	30,1	27,4	23,4	24,4	24,2	24,1	24,7	24,6	24,9
Austria ..... S314601Y	28,7	30,1	30,7	30,5	30,1	30,1	29,1	27,8	28,2	28,9	29,2	27,6	26,3	27,7	28,4	28,5	28,4	27,9	29,9
Portogallo ..... S323679Y	22,9	22,1	22,5	21,3	20,0	21,3	21,7	21,8	22,6	24,4	22,7	22,9	23,6	24,2	24,1	24,3	25,3	25,0	24,3
Finlandia ..... S333729Y	29,1	30,2	30,9	32,3	30,4	32,6	32,5	33,6	33,8	32,6	31,5	32,6	31,2	32,7	32,9	33,1	33,1	34,9	32,9
Svezia ..... S343110Y	....	....	....	....	....	....	41,4	40,5	37,6	36,7	36,4	36,1	34,1	36,0	36,5	37,9	38,9	36,9	38,1
Regno Unito ..... S353431Y	28,9	29,0	28,7	28,3	27,9	28,1	30,9	31,0	30,7	29,6	28,5	28,9	28,2	28,1	28,7	29,8	30,1	30,6	30,7
<i>Medie inclusa Italia</i>																			
Area euro ..... S141758Y	24,4	24,6	24,7	24,6	25,0	24,9	25,3	24,9	25,2	25,7	25,8	25,4	24,2	24,8	25,3	26,1	26,7	26,7	26,2
UE ..... S376552Y	25,6	25,8	25,9	25,7	26,0	26,0	27,3	26,8	26,8	27,0	26,9	26,7	25,5	26,0	26,6	27,5	28,1	28,1	27,7
<i>Medie esclusa Italia</i>																			
Area euro ..... S687672Y	24,8	25,2	25,3	25,2	25,5	25,3	25,4	24,8	25,0	25,1	25,1	25,1	23,6	24,2	24,4	25,3	26,0	26,1	25,4
UE ..... S393524Y	26,1	26,5	26,6	26,4	26,6	26,5	27,7	27,1	27,0	26,8	26,5	26,7	25,2	25,8	26,2	27,1	27,8	27,9	27,4
Fr, Ge, RU ..... S401370Y	26,0	26,3	26,2	25,7	25,7	25,6	26,6	25,9	25,9	25,6	25,3	25,6	24,3	24,8	25,3	26,4	27,2	27,5	26,9
Stati Uniti ..... S412232Y	....	....	....	....	....	....	....	....	....	....	....	....	....	....	....	....	....	....	....
Giappone ..... S421650Y	....	....	....	....	....	....	....	....	....	....	....	....	....	....	....	....	....	....	....
Canada ..... S431178Y	....	....	....	....	....	....	....	....	....	....	....	....	....	....	....	....	....	....	....

**Pressione tributaria escluse le imposte in conto capitale**

(in percentuale del PIL)

Paesi	1983	1984	1985	1986	1987	1988	1989	1990	1991	1992	1993	1994	1995	1996	1997	1998	1999	2000	2001
Italia ..... S459856Y	21,6	21,9	22,0	22,0	22,8	23,4	24,7	24,8	25,4	25,9	28,0	26,7	26,8	27,1	28,5	29,7	30,1	29,7	29,6
Belgio ..... S469847Y	31,8	32,0	31,7	30,9	30,9	30,0	28,9	29,1	28,7	28,8	29,2	30,8	28,9	29,3	29,9	30,5	30,3	30,4	30,2
Danimarca ..... S479359Y	43,5	44,5	45,9	47,9	48,2	50,6	49,3	46,9	46,8	47,1	48,6	49,8	47,3	47,9	47,8	48,2	48,7	46,1	46,4
Germania ..... S487735Y	24,9	25,1	25,2	24,6	24,7	24,5	25,2	23,6	23,8	24,2	24,2	24,2	22,5	22,9	22,6	23,1	24,2	24,6	23,0
Grecia ..... S494923Y	17,2	17,6	17,3	19,3	19,8	19,1	17,0	19,5	20,3	21,0	20,7	21,3	21,0	21,1	22,0	23,9	24,8	26,0	24,5
Spagna ..... S504564Y	16,2	17,1	18,0	19,0	21,1	20,8	22,3	22,1	22,1	23,1	21,9	21,9	20,3	20,5	20,9	21,3	21,9	22,2	21,8
Francia ..... S514735Y	24,4	25,1	24,9	24,7	25,0	24,5	24,1	24,0	24,0	23,6	23,9	24,4	23,8	25,0	25,5	27,7	28,1	27,8	27,8
Irlanda ..... S523945Y	31,1	31,9	31,1	31,9	32,2	31,9	29,5	28,9	29,1	29,2	29,1	30,0	27,1	27,7	27,5	26,9	26,7	26,8	25,3
Lussemburgo ..... S533164Y	33,8	32,6	33,8	31,7	31,7	....	....	....	....	....	....	....	30,0	30,5	30,1	29,2	29,6	30,0	29,6
Paesi Bassi ..... S560999Y	25,5	25,1	24,9	26,0	27,4	27,7	26,4	28,0	29,4	28,8	29,8	27,1	23,1	24,1	23,9	23,7	24,4	24,2	24,6
Austria ..... S571383Y	28,6	30,0	30,6	30,4	30,0	30,0	29,0	27,7	28,1	28,8	29,1	27,5	26,2	27,6	28,4	28,5	28,4	27,9	29,8
Portogallo ..... S584778Y	22,7	21,9	22,3	21,0	19,8	21,1	21,6	21,6	22,4	24,3	22,6	22,8	23,5	24,1	24,0	24,2	25,2	25,0	24,2
Finlandia ..... S592999Y	29,0	30,1	30,8	32,2	30,3	32,5	32,4	33,4	33,6	32,4	31,3	32,4	31,0	32,5	32,7	32,9	32,9	34,6	32,6
Svezia ..... S602791Y	36,9	37,0	37,4	38,5	41,1	40,6	41,3	40,4	37,5	36,6	36,3	36,0	33,9	35,9	36,4	37,8	38,7	36,7	38,0
Regno Unito ..... S618773Y	28,7	28,8	28,5	28,1	27,6	27,9	30,7	30,8	30,5	29,4	28,3	28,7	28,0	27,9	28,5	29,6	29,9	30,4	30,4
<i>Medie inclusa Italia</i>																			
Area euro ..... S127863Y	23,9	24,3	24,4	24,3	24,7	24,6	25,0	24,6	24,8	25,0	25,3	25,1	24,0	24,6	25,0	25,9	26,6	26,6	26,0
UE ..... S634921Y	25,5	25,9	26,0	25,9	26,2	26,2	26,9	26,5	26,5	26,4	26,5	26,4	25,2	25,8	26,3	27,3	27,9	28,0	27,5
<i>Medie esclusa Italia</i>																			
Area euro ..... S675455Y	24,5	24,9	24,9	24,9	25,2	25,0	25,0	24,5	24,6	24,7	24,7	24,8	23,4	24,0	24,2	25,1	25,7	25,8	25,2
UE ..... S653130Y	26,2	26,6	26,7	26,6	26,9	26,8	27,4	26,8	26,7	26,5	26,2	26,3	25,0	25,6	26,0	26,9	27,5	27,6	27,2
Fr, Ge, RU ..... S660932Y	25,8	26,1	26,1	25,5	25,5	25,4	26,4	25,7	25,6	25,3	25,0	25,3	24,1	24,7	25,1	26,3	27,0	27,3	26,7
Stati Uniti ..... S668595Y	20,8	20,7	20,8	20,9	21,7	21,1	21,4	21,2	21,0	20,9	21,2	21,6	21,9	22,5	23,0	....	....	....	....
Giappone ..... S676089Y	18,6	19,1	19,4	19,3	20,5	20,8	21,1	21,2	20,8	20,1	18,9	17,9	17,6	17,7	17,6	17,1	....	....	....
Canada ..... S684436Y	27,5	27,5	27,3	28,7	29,3	29,6	29,9	31,2	31,7	31,5	30,8	30,4	30,5	31,3	31,8	31,9	....	....	....

**Imposte dirette**

(in percentuale del PIL)

Paesi	1983	1984	1985	1986	1987	1988	1989	1990	1991	1992	1993	1994	1995	1996	1997	1998	1999	2000	2001
Italia ..... S711715Y	12,4	12,6	13,0	12,9	13,3	13,4	14,3	14,2	14,3	14,6	16,0	14,9	14,7	15,3	16,0	14,4	15,0	14,6	15,1
Belgio ..... S736751Y	19,0	19,6	19,5	19,0	18,6	17,9	16,7	16,8	16,5	16,5	16,6	17,9	16,7	16,6	17,1	17,6	17,1	17,3	17,6
Danimarca ..... S760151Y	26,1	26,9	27,9	28,7	29,2	31,4	31,0	29,3	29,5	30,0	31,2	31,9	30,4	30,6	30,3	29,9	30,6	29,1	29,4
Germania ..... S769346Y	12,0	12,2	12,6	12,3	12,4	12,2	12,7	11,2	11,4	11,7	11,4	11,0	11,1	11,5	11,2	11,5	12,0	12,5	11,1
Grecia ..... S779790Y	4,5	4,9	4,6	5,0	5,0	5,4	4,6	5,5	5,6	5,5	5,8	6,9	7,4	7,1	7,8	9,5	9,9	10,8	10,1
Spagna ..... S789592Y	7,8	8,2	8,5	8,2	10,3	10,2	11,7	11,7	11,7	12,1	11,6	11,1	10,1	10,3	10,5	10,2	10,2	10,5	10,5
Francia ..... S820362Y	8,9	9,3	9,1	9,2	9,3	8,9	9,0	8,9	9,3	9,0	9,2	9,4	8,5	8,9	9,5	11,7	12,2	12,3	12,6
Irlanda ..... S851277Y	13,1	13,9	13,6	14,4	14,9	15,2	12,8	13,2	13,8	14,0	14,8	14,9	13,6	14,1	14,0	13,8	13,7	13,5	13,0
Lussemburgo ..... S881982Y	18,2	17,3	18,3	16,7	16,6	....	....	....	....	....	....	....	17,5	17,9	17,4	16,4	15,8	15,8	15,9
Paesi Bassi ..... S909834Y	13,7	12,9	12,7	13,4	14,1	14,5	14,0	15,6	16,9	16,0	16,8	14,1	12,4	12,9	12,4	12,2	12,2	12,1	11,9
Austria ..... S939290Y	12,7	13,4	14,1	14,2	13,6	13,7	12,8	11,8	12,4	12,9	13,0	11,5	12,0	13,1	13,5	13,6	13,4	13,3	15,2
Portogallo ..... S948765Y	8,1	7,9	8,1	6,1	5,5	6,8	8,1	8,2	9,1	10,2	9,2	9,0	9,5	10,0	10,1	9,8	10,2	10,4	9,8
Finlandia ..... S981463Y	15,6	16,0	16,6	17,6	15,7	17,1	16,9	17,8	18,0	17,1	16,2	17,6	17,4	19,0	18,4	18,8	18,7	21,2	19,4
Svezia ..... S023032Y	21,7	21,2	21,0	21,7	23,8	24,2	25,1	23,3	19,8	20,4	20,7	21,1	20,2	21,6	21,7	22,4	22,0	22,2	23,4
Regno Unito ..... S053810Y	14,4	14,4	14,6	13,7	13,3	13,5	16,9	17,1	16,1	15,2	14,2	14,5	14,9	14,7	15,0	16,2	16,1	16,6	16,8
<i>Medie inclusa Italia</i>																			
Area euro ..... S973317Y	11,3	11,6	11,7	11,7	12,0	11,9	12,2	11,9	12,2	12,2	12,3	11,8	11,5	11,9	12,1	12,4	12,8	13,0	12,7
UE ..... S074152Y	12,5	12,7	12,9	12,7	13,0	12,9	13,8	13,4	13,3	13,2	13,1	12,8	12,5	13,0	13,2	13,7	14,0	14,2	14,0
<i>Medie esclusa Italia</i>																			
Area euro ..... S555661Y	11,1	11,3	11,4	11,4	11,6	11,5	11,7	11,2	11,6	11,6	11,5	11,2	10,9	11,3	11,3	12,0	12,3	12,6	12,2
UE ..... S089327Y	12,5	12,7	12,9	12,7	12,9	12,9	13,7	13,2	13,1	12,9	12,6	12,5	12,2	12,6	12,8	13,5	13,8	14,1	13,9
Fr, Ge, RU ..... S098761Y	11,7	11,9	12,0	11,6	11,6	11,5	12,6	12,0	12,0	11,7	11,4	11,3	11,2	11,5	11,8	12,9	13,3	13,7	13,3
Stati Uniti ..... S126879Y	12,6	12,5	12,7	12,8	13,6	13,2	13,5	13,2	12,6	12,5	12,8	13,1	13,6	14,3	15,0	....	....	....	....
Giappone ..... S135380Y	11,4	11,6	11,8	11,9	12,5	12,7	13,2	13,2	13,3	12,4	11,3	10,2	9,7	9,7	9,7	8,6	....	....	....
Canada ..... S142300Y	14,5	14,6	14,5	15,4	15,8	16,0	15,9	17,1	16,8	16,4	15,9	15,9	16,3	17,3	17,9	18,0	....	....	....

**Imposte indirette**  
(in percentuale del PIL)

Paesi	1983	1984	1985	1986	1987	1988	1989	1990	1991	1992	1993	1994	1995	1996	1997	1998	1999	2000	2001
Italia ..... S169729Y	9,2	9,3	9,0	9,1	9,5	10,0	10,4	10,7	11,1	11,3	12,0	11,8	12,1	11,8	12,4	15,3	15,1	15,0	14,6
Belgio ..... S179769Y	12,8	12,5	12,2	11,9	12,3	12,1	12,2	12,3	12,2	12,3	12,6	12,9	12,2	12,7	12,9	12,9	13,2	13,1	12,6
Danimarca ..... S192646Y	17,5	17,7	18,0	19,2	19,0	19,3	18,3	17,6	17,3	17,1	17,4	18,0	16,9	17,3	17,5	18,2	18,0	17,0	17,1
Germania ..... S200086Y	12,9	12,9	12,6	12,3	12,3	12,3	12,5	12,5	12,4	12,5	12,8	13,2	11,4	11,4	11,4	11,6	12,2	12,0	11,9
Grecia ..... S207219Y	12,7	12,6	12,7	14,3	14,8	13,7	12,4	14,0	14,8	15,5	14,9	14,5	13,6	14,0	14,3	14,4	14,9	15,2	14,4
Spagna ..... S214200Y	8,4	8,9	9,5	10,8	10,8	10,6	10,6	10,4	10,4	11,0	10,3	10,7	10,2	10,2	10,5	11,1	11,7	11,7	11,4
Francia ..... S221530Y	15,5	15,8	15,8	15,5	15,7	15,6	15,2	15,1	14,7	14,6	14,7	15,0	15,4	16,1	16,0	16,0	15,9	15,5	15,1
Irlanda ..... S231440Y	18,0	18,0	17,4	17,5	17,3	16,7	16,7	15,7	15,3	15,1	14,3	15,0	13,5	13,7	13,5	13,1	13,0	13,4	12,3
Lussemburgo ..... S242947Y	15,6	15,3	15,5	15,0	15,1	15,2	15,2	15,4	15,5	15,9	16,6	16,6	12,5	12,6	12,8	12,8	13,8	14,2	13,7
Paesi Bassi ..... S272210Y	11,8	12,2	12,1	12,6	13,3	13,3	12,5	12,4	12,4	12,8	13,0	13,0	10,7	11,2	11,4	11,6	12,2	12,1	12,6
Austria ..... S282840Y	15,9	16,6	16,5	16,3	16,4	16,3	16,2	15,9	15,7	15,9	16,0	16,0	14,3	14,5	14,9	14,9	15,0	14,6	14,7
Portogallo ..... S289762Y	14,6	14,0	14,2	14,9	14,2	14,4	13,5	13,5	13,3	14,2	13,4	13,8	14,0	14,1	14,0	14,3	15,0	14,6	14,4
Finlandia ..... S296826Y	13,4	14,1	14,2	14,6	14,7	15,4	15,5	15,6	15,6	15,4	15,1	14,8	13,7	13,5	14,3	14,1	14,2	13,5	13,2
Svezia ..... S306539Y	15,2	15,8	16,5	16,8	17,3	16,4	16,1	17,1	17,7	16,2	15,6	14,9	13,7	14,3	14,8	15,3	16,8	14,5	14,6
Regno Unito ..... S315642Y	14,4	14,3	14,0	14,4	14,3	14,4	13,9	13,7	14,5	14,2	14,1	14,2	13,1	13,2	13,5	13,4	13,8	13,8	13,6
<i>Medie inclusa Italia</i>																			
Area euro ..... S997325Y	12,6	12,7	12,6	12,6	12,8	12,8	12,7	12,7	12,7	12,8	13,1	13,3	12,5	12,7	12,9	13,5	13,8	13,6	13,3
UE ..... S330958Y	13,1	13,2	13,1	13,2	13,3	13,3	13,2	13,1	13,2	13,2	13,4	13,6	12,7	12,9	13,1	13,6	13,9	13,7	13,5
<i>Medie esclusa Italia</i>																			
Area euro ..... S574641Y	13,4	13,6	13,5	13,5	13,6	13,5	13,4	13,3	13,1	13,2	13,3	13,6	12,6	12,9	13,0	13,1	13,5	13,3	13,0
UE ..... S346146Y	13,7	13,9	13,8	13,9	14,0	13,9	13,7	13,6	13,6	13,6	13,6	13,8	12,8	13,1	13,2	13,3	13,7	13,5	13,3
Fr, Ge, RU ..... S353581Y	14,1	14,2	14,1	13,9	13,9	13,9	13,8	13,7	13,6	13,5	13,7	14,0	13,0	13,2	13,3	13,4	13,7	13,6	13,4
Stati Uniti ..... S362578Y	8,2	8,2	8,1	8,1	8,1	7,9	7,9	8,0	8,4	8,4	8,4	8,5	8,3	8,2	8,0	....	....	....	....
Giappone ..... S371531Y	7,2	7,5	7,6	7,4	8,0	8,1	7,9	8,0	7,5	7,7	7,6	7,7	7,9	8,0	7,9	8,5	....	....	....
Canada ..... S378898Y	13,0	12,9	12,8	13,3	13,5	13,6	14,0	14,1	14,9	15,1	14,9	14,5	14,2	14,0	13,9	13,9	....	....	....

**Contributi sociali**  
(in percentuale del PIL)

Paesi	1983	1984	1985	1986	1987	1988	1989	1990	1991	1992	1993	1994	1995	1996	1997	1998	1999	2000	2001
Italia ..... S387623Y	14,1	13,6	13,6	14,0	13,8	13,7	14,1	14,4	14,9	15,1	15,3	15,1	14,8	15,0	15,3	12,8	12,7	12,7	12,7
Belgio ..... S420677Y	16,3	16,9	17,4	17,5	17,7	17,2	16,9	17,0	17,7	18,0	18,5	18,0	16,8	16,7	16,5	16,6	16,4	16,1	16,4
Danimarca ..... S476737Y	2,8	2,8	2,8	2,5	2,9	2,2	2,2	2,4	2,4	2,5	2,6	2,9	2,6	2,6	2,6	3,2	3,3	3,2	3,2
Germania ..... S484720Y	17,4	17,4	17,6	17,5	17,6	17,5	17,2	16,9	17,7	18,1	18,7	19,2	18,8	19,4	19,7	19,3	19,0	18,7	18,5
Grecia ..... S517097Y	11,3	11,5	11,7	11,4	11,6	10,9	11,4	11,7	11,2	11,1	12,1	12,3	12,6	12,9	13,3	13,6	13,7	13,6	13,5
Spagna ..... S524315Y	13,6	12,9	13,2	12,9	12,9	12,4	12,7	13,0	13,3	14,2	14,5	14,2	13,0	13,2	13,1	13,0	13,1	13,3	13,6
Francia ..... S552928Y	20,7	21,1	21,1	20,7	21,0	20,8	20,9	21,0	21,0	21,3	21,6	21,1	20,5	20,7	20,3	18,1	18,3	18,2	18,3
Irlanda ..... S578734Y	5,4	5,4	5,4	5,3	5,2	5,1	5,0	5,0	5,2	5,3	5,3	5,1	6,8	6,3	5,9	5,7	5,7	5,7	5,9
Lussemburgo ..... S599182Y	13,2	13,1	12,9	12,6	13,0	....	....	....	....	....	....	....	12,5	12,1	11,5	11,2	11,3	11,4	12,5
Paesi Bassi ..... S632811Y	21,7	20,7	20,5	19,6	20,5	20,6	18,9	17,1	18,0	18,6	18,6	19,1	17,2	16,6	16,6	16,4	17,1	17,1	15,3
Austria ..... S695067Y	14,3	14,5	14,8	14,8	14,9	14,9	14,8	15,7	15,8	16,5	17,1	17,5	17,4	17,5	17,4	17,2	17,2	16,9	17,0
Portogallo ..... S720228Y	9,4	9,4	9,0	10,2	10,4	10,0	9,9	10,4	10,9	11,5	12,1	11,8	11,0	11,1	11,1	11,4	11,4	11,8	12,1
Finlandia ..... S745594Y	10,3	10,6	11,5	11,5	11,5	11,6	11,6	13,1	14,0	15,0	15,5	16,2	14,9	14,3	13,4	13,0	13,2	12,2	12,5
Svezia ..... S777937Y	14,8	14,3	14,0	14,2	13,8	14,0	15,1	15,5	15,4	14,7	14,3	14,4	14,2	15,3	15,0	15,1	13,7	15,8	16,3
Regno Unito ..... S816433Y	6,9	6,9	6,8	6,9	6,6	6,7	7,9	7,7	7,8	7,8	7,8	7,8	7,5	7,4	7,4	7,5	7,3	7,6	7,7
<i>Medie inclusa Italia</i>																			
Area euro ..... S951876Y	16,9	16,8	16,9	16,9	16,9	16,7	16,6	16,6	17,0	17,4	18,0	18,0	17,4	17,6	17,5	16,5	16,4	16,2	16,1
UE ..... S832249Y	14,9	14,8	14,9	15,0	15,0	14,7	14,9	14,9	15,3	15,7	16,2	16,2	15,7	15,8	15,5	14,7	14,5	14,3	14,3
<i>Medie esclusa Italia</i>																			
Area euro ..... S527911Y	17,6	17,6	17,7	17,6	17,7	17,4	17,2	17,1	17,5	18,0	18,5	18,6	17,9	18,1	18,0	17,2	17,2	16,9	16,8
UE ..... S851229Y	15,1	15,0	15,1	15,2	15,2	14,9	15,0	15,0	15,4	15,8	16,3	16,4	15,9	16,0	15,6	14,9	14,8	14,6	14,6
Fr, Ge, RU ..... S861383Y	15,5	15,7	15,7	15,9	15,9	15,6	15,8	15,8	16,2	16,6	17,1	17,1	16,8	17,0	16,5	15,6	15,4	15,1	15,1
Stati Uniti ..... S898573Y	7,6	7,6	7,8	8,0	8,0	8,2	8,1	8,2	8,4	8,4	8,3	8,4	8,4	8,3	8,3	....	....	....	....
Giappone ..... S906164Y	8,0	8,0	8,0	8,1	8,3	8,2	8,2	8,8	8,8	9,0	9,2	9,3	10,0	10,0	10,2	10,6	....	....	....
Canada ..... S917789Y	4,4	4,3	4,4	4,6	4,6	4,8	4,5	4,9	5,3	5,7	5,7	5,6	5,6	5,4	5,3	5,3	....	....	....

**Totale delle spese**  
(in percentuale del PIL)

Paesi	1983	1984	1985	1986	1987	1988	1989	1990	1991	1992	1993	1994	1995	1996	1997	1998	1999	2000	2001
Italia ..... S949950Y	49,9	50,1	51,2	51,1	50,7	50,8	51,8	54,4	55,5	56,6	57,6	54,3	53,2	52,9	50,7	49,3	48,4	47,6	48,0
Belgio ..... S961643Y	62,6	61,3	60,7	60,1	58,4	56,0	54,2	53,6	54,9	56,0	57,3	55,9	52,8	52,9	51,4	50,7	50,1	49,5	49,6
Danimarca ..... S969103Y	59,7	58,2	57,4	53,5	54,9	59,1	59,2	58,7	59,8	60,6	63,2	63,6	60,3	59,8	58,0	57,6	56,0	54,1	54,2
Germania ..... S977328Y	48,4	47,9	47,5	46,8	47,2	46,7	45,3	45,6	47,7	48,6	49,8	49,4	49,6	50,3	49,4	48,8	48,8	48,4	48,3
Grecia ..... S985161Y	....	....	....	....	....	....	....	....	....	....	....	....	50,5	49,2	47,4	47,4	47,9	50,1	49,0
Spagna ..... S994524Y	38,5	38,9	42,2	42,3	42,1	40,7	42,6	43,6	44,7	46,1	49,1	47,5	45,0	43,8	42,2	41,7	40,9	40,3	40,0
Francia ..... S005513Y	52,4	52,9	53,1	52,7	52,2	51,5	50,4	51,2	51,9	53,9	56,2	55,9	55,2	55,5	55,0	53,9	53,4	52,8	52,8
Irlanda ..... S013297Y	52,8	51,4	52,1	51,9	50,1	45,3	39,4	40,0	40,9	41,0	40,9	40,0	41,6	39,6	37,4	35,0	34,7	32,0	33,1
Lussemburgo .... S020306Y	51,0	48,0	46,4	45,1	47,8	....	....	....	....	....	....	....	45,1	45,5	43,8	42,1	41,7	39,8	40,4
Paesi Bassi ..... S029412Y	61,2	60,1	58,3	58,2	59,8	58,1	55,3	55,5	56,1	56,6	56,8	54,7	51,4	49,6	48,2	47,2	46,9	46,0	46,4
Austria ..... S041091Y	49,7	50,0	51,0	51,9	52,3	51,1	49,7	50,4	51,5	52,2	55,2	54,6	57,3	56,8	54,1	54,1	53,9	52,5	51,9
Portogallo ..... S048889Y	42,8	48,3	51,3	40,6	39,6	38,6	38,1	41,7	44,4	44,6	46,0	45,1	45,0	45,8	44,8	44,1	45,4	45,7	46,3
Finlandia ..... S056165Y	43,3	43,0	44,8	45,5	46,0	45,5	43,5	47,4	56,2	61,6	63,1	62,2	59,9	59,9	56,8	53,3	52,2	48,7	49,2
Svezia ..... S064999Y	....	....	....	....	....	....	59,9	60,6	62,7	68,6	72,5	69,7	67,6	65,3	63,2	60,9	60,2	57,7	57,5
Regno Unito ..... S072440Y	45,3	45,7	44,7	43,2	41,5	39,3	41,6	43,7	44,6	46,8	47,0	46,2	44,6	43,0	41,1	39,8	39,1	39,3	40,3
<i>Medie inclusa Italia</i>																			
Area euro ..... S288061Y	50,2	50,1	50,5	50,1	50,0	49,2	48,4	49,4	50,5	51,9	53,5	52,4	51,6	51,5	50,2	49,3	48,9	48,2	48,2
UE ..... S089311Y	49,6	49,5	49,7	49,1	48,8	47,8	48,0	49,1	50,2	51,9	53,3	52,3	51,3	51,0	49,3	48,2	47,7	47,0	47,1
<i>Medie esclusa Italia</i>																			
Area euro ..... S826534Y	50,3	50,1	50,3	49,8	49,8	48,7	47,6	48,2	49,6	50,8	52,6	51,9	51,2	51,3	50,1	49,3	49,0	48,3	48,2
UE ..... S108163Y	49,5	49,4	49,4	48,7	48,4	47,1	47,3	48,2	49,5	51,1	52,5	51,8	51,0	50,7	49,1	48,0	47,6	46,9	47,0
Fr, Ge, RU ..... S116868Y	48,8	48,9	48,5	47,8	47,4	46,2	46,0	46,9	48,2	49,8	51,1	50,6	50,2	50,2	48,7	47,7	47,3	46,8	47,1
Stati Uniti ..... S127237Y	....	....	....	....	....	....	....	....	....	....	....	....	....	....	....	....	....	....	....
Giappone ..... S136275Y	....	....	....	....	....	....	....	....	....	....	....	....	....	....	....	....	....	....	....
Canada ..... S145012Y	....	....	....	....	....	....	....	....	....	....	....	....	....	....	....	....	....	....	....

**Totale delle spese al netto degli interessi**  
(in percentuale del PIL)

Paesi	1983	1984	1985	1986	1987	1988	1989	1990	1991	1992	1993	1994	1995	1996	1997	1998	1999	2000	2001
Italia ..... S155116Y	42,5	42,1	43,4	42,8	42,9	42,9	43,0	43,8	43,7	44,0	44,6	42,9	41,6	41,4	41,4	41,3	41,7	41,2	41,6
Belgio ..... S189103Y	53,3	51,5	50,2	49,0	47,9	46,0	43,9	43,1	44,7	45,2	46,4	45,7	43,6	44,0	43,4	43,2	43,1	42,7	43,0
Danimarca ..... S197304Y	51,8	48,8	47,8	44,8	46,8	51,2	51,7	51,1	52,3	53,7	55,7	56,6	53,9	53,7	52,3	52,3	51,3	49,9	50,1
Germania ..... S206862Y	45,4	44,9	44,4	43,8	44,3	43,8	42,6	43,0	45,1	45,3	46,5	46,1	45,9	46,6	45,7	45,2	45,3	45,0	45,0
Grecia ..... S217083Y	....	....	....	....	....	....	....	....	....	....	....	....	39,4	38,7	39,1	39,6	40,6	43,2	42,7
Spagna ..... S228411Y	37,2	36,9	40,2	38,4	37,7	37,4	38,7	39,6	40,9	41,8	44,0	42,7	39,8	38,4	37,4	37,5	37,4	37,0	36,9
Francia ..... S238999Y	49,9	50,3	50,3	49,8	49,4	48,8	47,7	48,3	49,0	50,7	52,8	52,4	51,5	51,5	51,3	50,3	50,1	49,6	49,7
Irlanda ..... S246301Y	44,0	42,5	42,4	42,7	40,9	37,0	31,9	32,5	33,7	34,3	34,6	34,5	36,2	35,1	33,2	31,6	32,3	30,0	31,5
Lussemburgo .... S253242Y	49,5	46,5	45,3	44,1	46,8	....	....	....	....	....	....	....	44,7	45,1	43,4	41,7	41,4	39,5	40,2
Paesi Bassi ..... S282863Y	55,4	53,9	51,9	51,8	53,4	51,7	49,3	49,5	49,9	50,3	50,6	48,8	45,5	44,1	43,1	42,4	42,4	42,1	42,9
Austria ..... S315296Y	46,7	46,7	47,5	48,3	48,4	47,1	45,7	46,4	47,3	47,9	50,8	50,5	52,9	52,4	50,1	50,3	50,4	49,0	48,5
Portogallo ..... S324252Y	36,7	41,4	43,6	32,8	31,9	31,7	31,9	33,6	36,5	37,4	39,8	38,9	38,8	40,4	40,6	40,7	42,2	42,5	43,2
Finlandia ..... S333195Y	41,7	41,3	43,0	43,8	44,3	43,8	42,0	45,9	54,2	58,9	58,5	57,1	55,9	55,7	52,6	49,7	49,0	45,8	46,4
Svezia ..... S355974Y	....	....	....	....	....	....	54,6	55,6	57,6	63,2	66,3	62,9	60,8	58,6	56,7	55,1	55,3	53,5	54,0
Regno Unito ..... S393713Y	40,6	40,9	39,7	38,7	37,2	35,3	37,4	39,9	41,3	43,7	43,8	42,8	41,0	39,4	37,4	36,3	36,2	36,5	38,0
<i>Medie inclusa Italia</i>																			
Area euro ..... S299695Y	46,1	45,7	46,1	45,3	45,4	44,7	43,8	44,5	45,5	46,3	47,9	47,1	45,9	45,8	45,1	44,6	44,6	44,1	44,3
UE ..... S408952Y	45,3	45,0	45,0	44,3	44,2	43,3	43,3	44,3	45,5	46,7	48,0	47,1	45,8	45,5	44,3	43,6	43,6	43,1	43,5
<i>Medie esclusa Italia</i>																			
Area euro ..... S838011Y	47,0	46,7	46,7	46,0	46,0	45,2	44,0	44,5	46,0	46,8	48,4	47,7	46,7	46,8	45,9	45,3	45,3	44,7	44,8
UE ..... S424705Y	45,8	45,5	45,3	44,6	44,4	43,4	43,4	44,3	45,8	47,1	48,4	47,6	46,5	46,2	44,8	44,0	43,9	43,4	43,8
Fr, Ge, RU ..... S434375Y	45,5	45,5	45,0	44,5	44,2	43,1	42,8	43,9	45,3	46,6	47,8	47,2	46,5	46,4	45,1	44,1	44,0	43,7	44,2
Stati Uniti ..... S445172Y	....	....	....	....	....	....	....	....	....	....	....	....	....	....	....	....	....	....	....
Giappone ..... S452824Y	....	....	....	....	....	....	....	....	....	....	....	....	....	....	....	....	....	....	....
Canada ..... S462029Y	....	....	....	....	....	....	....	....	....	....	....	....	....	....	....	....	....	....	....

**Spese correnti**

(in percentuale del PIL)

Paesi	1983	1984	1985	1986	1987	1988	1989	1990	1991	1992	1993	1994	1995	1996	1997	1998	1999	2000	2001
Italia ..... S485052Y	44,9	45,1	45,1	45,7	45,3	45,6	46,7	48,9	50,6	52,1	53,3	50,6	48,5	49,1	47,2	45,4	44,4	43,9	43,9
Belgio ..... S494611Y	58,2	57,5	57,2	56,9	55,5	53,1	52,0	51,5	52,8	53,7	54,8	53,3	50,7	50,8	48,9	48,3	47,4	46,8	47,3
Danimarca ..... S507553Y	55,9	54,9	54,0	50,9	52,3	56,9	57,2	56,8	57,6	58,3	60,9	61,2	57,3	56,8	54,9	54,6	53,2	51,1	51,2
Germania ..... S536279Y	44,0	43,6	43,4	42,8	43,3	42,9	41,6	42,0	42,9	44,0	45,3	45,5	44,9	46,2	45,6	45,0	45,0	44,6	44,4
Grecia ..... S546462Y	33,8	35,0	38,2	37,9	38,9	39,2	40,3	42,5	40,3	41,7	43,9	44,6	43,3	42,2	40,2	40,2	39,8	40,5	39,0
Spagna ..... S555443Y	33,5	34,0	35,2	36,3	36,9	35,0	36,1	37,1	38,3	40,6	43,2	41,8	39,2	39,0	37,6	36,8	35,8	35,6	35,1
Francia ..... S563490Y	48,5	49,2	49,4	48,8	48,4	47,3	46,3	46,6	47,6	49,4	52,0	51,4	49,2	50,0	49,8	48,4	47,9	47,2	47,2
Irlanda ..... S574970Y	46,7	46,2	46,9	47,0	46,0	42,5	36,8	37,0	38,0	38,1	37,7	36,5	36,8	35,3	33,2	30,7	28,0	26,5	28,0
Lussemburgo ..... S583947Y	43,4	41,7	41,1	40,3	42,6	....	....	....	....	....	....	....	39,8	40,3	39,1	37,0	36,8	35,4	37,5
Paesi Bassi ..... S592971Y	56,1	54,8	53,5	53,1	54,5	53,6	51,2	51,7	52,5	53,3	53,5	51,5	47,4	45,9	44,7	43,4	42,8	41,5	41,4
Austria ..... S603357Y	43,8	44,3	45,3	46,1	46,9	45,9	44,9	45,6	46,6	47,3	50,0	49,5	49,8	49,4	47,7	47,3	47,4	46,2	46,8
Portogallo ..... S612843Y	37,4	41,2	40,2	35,8	35,4	34,2	33,3	36,5	39,0	38,6	40,0	40,1	39,6	39,6	38,2	37,7	38,7	39,7	39,9
Finlandia ..... S621248Y	38,9	39,1	40,8	41,7	41,9	40,6	40,0	43,0	51,5	57,2	59,5	58,3	53,7	53,1	50,7	47,6	46,8	43,6	44,1
Svezia ..... S646030Y	61,1	59,7	61,1	59,7	58,2	57,0	57,0	58,1	59,9	64,0	67,2	66,1	60,3	59,3	57,2	56,2	54,4	52,5	52,2
Regno Unito ..... S657081Y	42,5	42,8	42,1	41,0	39,6	37,8	38,6	38,9	40,7	43,3	43,6	43,0	41,3	40,6	39,2	38,0	37,3	37,6	38,3
<i>Medie inclusa Italia</i>																			
Area euro ..... S277024Y	45,4	45,5	45,6	45,4	45,5	44,7	44,0	44,7	45,7	47,3	48,9	48,1	46,5	47,0	45,9	44,8	44,3	43,7	43,5
UE ..... S672050Y	45,7	45,7	45,7	45,4	45,2	44,3	43,9	44,6	45,7	47,5	48,9	48,2	46,4	46,7	45,4	44,2	43,6	43,0	43,0
<i>Medie esclusa Italia</i>																			
Area euro ..... S816423Y	45,6	45,5	45,7	45,4	45,5	44,4	43,3	43,8	44,9	46,3	48,1	47,6	46,1	46,6	45,7	44,7	44,3	43,6	43,4
UE ..... S691879Y	45,8	45,8	45,9	45,4	45,2	44,0	43,4	43,9	45,0	46,7	48,3	47,8	46,1	46,3	45,1	44,0	43,4	42,8	42,8
Fr, Ge, RU ..... S704190Y	45,0	45,2	45,0	44,4	44,0	42,9	42,3	42,7	43,8	45,5	46,9	46,7	45,4	46,1	45,1	44,0	43,6	43,2	43,3
Stati Uniti ..... S713528Y	34,0	32,8	33,5	33,9	33,8	33,0	32,7	33,7	35,0	35,0	34,3	33,3	33,3	32,7	31,8	....	....	....	....
Giappone ..... S721240Y	26,3	25,9	25,5	25,8	25,8	24,9	24,1	24,6	23,9	24,4	25,2	25,9	27,0	27,1	27,3	28,3	....	....	....
Canada ..... S730575Y	42,0	41,8	42,2	42,2	41,1	40,5	41,0	43,6	47,1	48,4	47,5	45,1	43,8	42,2	40,2	40,0	....	....	....

**Spese correnti al netto degli interessi**

(in percentuale del PIL)

Paesi	1983	1984	1985	1986	1987	1988	1989	1990	1991	1992	1993	1994	1995	1996	1997	1998	1999	2000	2001
Italia ..... S740150Y	37,5	37,1	37,3	37,4	37,5	37,7	37,9	38,4	38,7	39,5	40,3	39,2	37,0	37,6	37,8	37,4	37,6	37,4	37,6
Belgio ..... S749384Y	48,9	47,7	46,7	45,9	45,0	43,1	41,7	41,0	42,7	42,9	43,9	43,1	41,5	41,9	41,0	40,8	40,4	40,0	40,7
Danimarca ..... S757834Y	48,1	45,6	44,3	42,3	44,2	49,1	49,8	49,3	50,1	51,4	53,4	54,3	50,9	50,7	49,2	49,3	48,5	47,0	47,1
Germania ..... S765410Y	41,0	40,6	40,4	39,8	40,4	40,1	38,9	39,3	40,3	40,8	42,1	42,1	41,2	42,5	42,0	41,4	41,5	41,3	41,1
Grecia ..... S773457Y	30,2	30,7	33,2	32,6	32,3	31,7	32,7	32,3	30,9	30,0	31,1	30,5	32,1	31,6	32,0	32,4	32,5	33,6	32,7
Spagna ..... S780725Y	32,2	32,0	33,2	32,5	32,5	31,7	32,2	33,1	34,5	36,3	38,1	37,1	34,0	33,7	32,8	32,6	32,2	32,3	32,0
Francia ..... S789598Y	46,0	46,5	46,5	45,9	45,6	44,6	43,6	43,7	44,6	46,2	48,6	47,8	45,4	46,1	46,1	44,9	44,6	44,0	44,0
Irlanda ..... S796666Y	37,9	37,3	37,1	37,8	36,9	34,2	29,3	29,5	30,7	31,4	31,5	31,0	31,4	30,7	29,0	27,3	25,6	24,4	26,4
Lussemburgo ..... S803040Y	41,9	40,2	40,1	39,4	41,5	....	....	....	....	....	....	....	39,4	39,9	38,7	36,6	36,5	35,1	37,2
Paesi Bassi ..... S810493Y	50,4	48,6	47,1	46,7	48,1	47,2	45,2	45,7	46,3	47,0	47,3	45,6	41,5	40,3	39,5	38,6	38,3	37,6	37,9
Austria ..... S817549Y	40,9	41,0	41,8	42,5	43,0	42,0	40,9	41,6	42,3	43,1	45,7	45,4	45,4	45,0	43,7	43,5	43,8	42,7	43,4
Portogallo ..... S824990Y	31,3	34,2	32,4	28,0	27,7	27,2	27,0	28,4	31,2	31,4	33,8	33,9	33,4	34,2	34,0	34,3	35,5	36,5	36,8
Finlandia ..... S836867Y	37,4	37,4	39,0	40,0	40,2	39,0	38,5	41,6	49,5	54,6	54,9	53,2	49,7	48,8	46,5	44,0	43,7	40,8	41,4
Svezia ..... S844154Y	54,0	52,1	52,8	52,4	51,8	51,4	51,7	53,1	54,8	58,6	61,0	59,3	53,5	52,5	50,7	50,3	49,6	48,3	48,7
Regno Unito ..... S852971Y	37,8	37,9	37,1	36,5	35,2	33,8	34,5	35,1	37,4	40,1	40,4	39,6	37,6	36,9	35,5	34,4	34,4	34,8	35,9
<i>Medie inclusa Italia</i>																			
Area euro ..... S230845Y	41,4	41,1	41,1	40,7	40,8	40,1	39,3	39,8	40,7	41,6	43,2	42,7	40,8	41,3	40,8	40,1	40,0	39,6	39,6
UE ..... S872723Y	41,3	41,1	40,9	40,5	40,5	39,7	39,2	39,7	40,9	42,2	43,5	42,9	40,9	41,2	40,4	39,6	39,5	39,1	39,3
<i>Medie esclusa Italia</i>																			
Area euro ..... S763628Y	42,3	42,1	42,0	41,5	41,7	40,8	39,6	40,1	41,1	42,1	43,7	43,3	41,6	42,1	41,4	40,7	40,5	40,1	40,0
UE ..... S889750Y	42,0	41,8	41,6	41,1	41,0	40,1	39,4	40,0	41,2	42,6	43,9	43,4	41,6	41,8	40,8	40,0	39,8	39,4	39,6
Fr, Ge, RU ..... S898983Y	41,7	41,8	41,4	41,0	40,8	39,8	39,2	39,6	40,9	42,3	43,7	43,2	41,7	42,3	41,4	40,4	40,3	40,0	40,3
Stati Uniti ..... S906605Y	29,6	28,1	28,6	28,9	28,9	28,1	27,8	28,7	29,9	30,1	29,7	28,9	28,7	28,3	27,6	....	....	....	....
Giappone ..... S915125Y	22,2	21,6	21,1	21,5	21,5	20,8	20,2	20,8	20,2	20,8	21,6	22,3	23,3	23,5	23,7	24,7	....	....	....
Canada ..... S922370Y	34,7	33,9	33,7	33,7	32,7	32,1	32,0	34,0	37,6	39,0	38,2	36,0	34,1	33,0	31,6	31,5	....	....	....

**Spesa per interessi**  
(in percentuale del PIL)

Paesi	1983	1984	1985	1986	1987	1988	1989	1990	1991	1992	1993	1994	1995	1996	1997	1998	1999	2000	2001
Italia ..... S931478Y	7,4	8,0	7,8	8,3	7,8	7,9	8,8	10,5	11,9	12,6	13,0	11,4	11,5	11,5	9,4	8,0	6,8	6,5	6,3
Belgio ..... S940804Y	9,3	9,7	10,5	11,0	10,5	10,0	10,3	10,5	10,1	10,8	10,9	10,2	9,3	8,9	8,0	7,6	7,0	6,8	6,6
Danimarca ..... S948241Y	7,9	9,4	9,7	8,6	8,1	7,8	7,5	7,5	7,5	6,9	7,5	6,9	6,4	6,1	5,7	5,3	4,7	4,2	4,1
Germania ..... S955623Y	3,0	3,0	3,0	3,0	2,9	2,9	2,7	2,6	2,7	3,2	3,3	3,3	3,7	3,7	3,6	3,6	3,5	3,4	3,3
Grecia ..... S964518Y	3,6	4,4	4,9	5,3	6,6	7,5	7,6	10,2	9,4	11,7	12,8	14,1	11,2	10,5	8,2	7,8	7,2	6,9	6,3
Spagna ..... S974166Y	1,3	2,0	2,0	3,9	4,4	3,3	4,0	3,9	3,8	4,3	5,1	4,7	5,2	5,3	4,8	4,3	3,5	3,3	3,1
Francia ..... S981056Y	2,6	2,7	2,9	2,9	2,8	2,7	2,7	2,9	3,0	3,3	3,4	3,6	3,8	3,9	3,7	3,6	3,3	3,2	3,2
Irlanda ..... S989485Y	8,8	8,9	9,7	9,2	9,1	8,3	7,5	7,5	7,3	6,7	6,3	5,5	5,4	4,6	4,2	3,4	2,4	2,1	1,6
Lussemburgo .... S999024Y	1,5	1,6	1,0	0,9	1,0	....	....	0,5	0,4	0,3	0,4	0,3	0,4	0,4	0,3	0,4	0,3	0,3	0,3
Paesi Bassi ..... S007769Y	5,8	6,2	6,4	6,4	6,4	6,4	6,0	6,0	6,2	6,3	6,3	5,9	5,9	5,6	5,2	4,9	4,5	3,9	3,5
Austria ..... S015297Y	3,0	3,3	3,5	3,6	3,9	4,0	4,0	4,1	4,2	4,3	4,3	4,1	4,4	4,4	4,0	3,8	3,5	3,5	3,4
Portogallo ..... S046482Y	6,1	6,9	7,7	7,8	7,7	7,0	6,2	8,1	7,9	7,2	6,2	6,2	6,3	5,4	4,2	3,5	3,2	3,2	3,1
Finlandia ..... S055823Y	1,5	1,7	1,8	1,7	1,7	1,7	1,5	1,5	2,0	2,6	4,6	5,0	4,0	4,3	4,3	3,6	3,1	2,8	2,7
Svezia ..... S063365Y	7,2	7,6	8,4	7,4	6,5	5,6	5,4	5,0	5,1	5,4	6,2	6,8	6,9	6,8	6,5	5,8	4,8	4,2	3,5
Regno Unito ..... S070209Y	4,7	4,9	5,0	4,5	4,3	4,0	4,2	3,8	3,3	3,1	3,2	3,5	3,7	3,7	3,7	3,6	2,9	2,8	2,4
<i>Medie inclusa Italia</i>																			
Area euro ..... S072225Y	4,1	4,4	4,5	4,7	4,6	4,5	4,7	5,0	5,0	5,6	5,7	5,5	5,7	5,7	5,2	4,7	4,3	4,1	3,9
UE ..... S089134Y	4,4	4,7	4,8	4,9	4,7	4,5	4,7	4,8	4,8	5,3	5,4	5,3	5,5	5,5	5,0	4,6	4,1	3,9	3,6
<i>Medie esclusa Italia</i>																			
Area euro ..... S622851Y	3,3	3,5	3,6	3,8	3,8	3,7	3,7	3,8	3,7	4,2	4,4	4,4	4,5	4,5	4,2	4,0	3,7	3,6	3,4
UE ..... S104703Y	3,8	4,1	4,3	4,2	4,1	3,9	3,9	3,9	3,8	4,1	4,3	4,4	4,5	4,5	4,2	4,0	3,6	3,4	3,2
Fr, Ge, RU ..... S113971Y	3,3	3,4	3,5	3,3	3,2	3,1	3,1	3,0	2,9	3,2	3,3	3,4	3,7	3,8	3,7	3,6	3,3	3,2	3,0
Stati Uniti ..... S121298Y	4,4	4,7	4,9	5,0	4,9	4,9	4,9	5,0	5,1	4,9	4,6	4,4	4,6	4,4	4,2	....	....	....	....
Giappone ..... S131537Y	4,1	4,3	4,4	4,3	4,3	4,1	3,9	3,8	3,7	3,6	3,6	3,6	3,7	3,6	3,6	3,6	....	....	....
Canada ..... S139202Y	7,3	7,9	8,5	8,5	8,4	8,4	9,0	9,6	9,5	9,4	9,3	9,1	9,7	9,2	8,6	8,5	....	....	....

**Spesa per consumi finali**  
(in percentuale del PIL)

Paesi	1983	1984	1985	1986	1987	1988	1989	1990	1991	1992	1993	1994	1995	1996	1997	1998	1999	2000	2001
Italia ..... S148113Y	16,6	16,5	16,7	16,4	16,8	17,1	16,8	20,2	20,3	20,1	19,9	19,1	17,9	18,1	18,2	17,9	18,0	18,2	18,5
Belgio ..... S176622Y	17,4	17,0	17,0	16,8	16,1	15,1	14,4	14,0	14,5	14,4	15,0	14,9	21,4	21,7	21,2	21,1	21,2	21,2	21,7
Danimarca ..... S200867Y	26,8	25,3	24,7	23,4	24,6	27,2	26,8	26,4	26,6	26,7	27,7	27,0	25,8	25,9	25,5	26,0	25,9	25,1	25,5
Germania ..... S223674Y	20,2	20,0	20,1	19,9	20,0	19,7	18,8	18,3	19,2	19,8	19,9	19,6	19,8	20,0	19,5	19,2	19,1	19,1	19,0
Grecia ..... S253877Y	15,1	15,6	16,3	15,4	15,6	14,3	15,2	15,3	14,4	13,9	14,5	14,0	15,3	14,5	15,1	15,3	15,4	15,7	15,5
Spagna ..... S281976Y	13,7	13,5	14,7	14,7	15,1	14,3	14,7	15,2	15,7	16,6	17,1	16,5	18,1	18,0	17,5	17,5	17,4	17,6	17,5
Francia ..... S289157Y	19,5	19,6	19,4	18,9	18,8	18,5	18,0	18,0	18,3	18,9	19,9	19,5	23,9	24,2	24,2	23,4	23,3	23,3	23,3
Irlanda ..... S312843Y	18,4	17,8	17,6	17,8	16,8	14,9	14,0	14,4	15,2	15,3	15,2	15,0	16,5	15,8	15,2	14,5	13,9	13,5	14,7
Lussemburgo .... S340609Y	14,3	13,9	14,3	14,0	15,1	12,9	12,2	12,9	12,7	12,7	12,6	12,2	18,5	18,9	17,9	16,8	16,9	16,0	17,3
Paesi Bassi ..... S368535Y	17,1	16,2	15,8	15,5	15,9	15,4	14,9	14,6	14,5	14,7	14,9	14,5	24,0	23,1	22,9	22,7	22,9	22,7	23,2
Austria ..... S402263Y	18,3	18,3	18,6	18,8	18,8	18,4	18,1	18,7	18,9	19,4	20,2	20,4	20,4	20,3	19,7	19,5	19,8	19,2	19,1
Portogallo ..... S432971Y	14,4	14,4	14,5	14,1	14,0	14,6	15,1	15,6	17,3	17,3	17,9	17,6	18,6	18,9	19,0	19,0	19,7	20,6	20,7
Finlandia ..... S461931Y	19,1	19,1	20,0	20,3	20,5	20,1	19,7	21,9	25,1	25,9	24,7	23,8	22,8	23,2	22,4	21,7	21,7	20,6	21,0
Svezia ..... S497832Y	28,9	28,0	27,9	27,5	26,7	26,0	26,1	27,2	27,1	27,8	28,0	27,1	26,3	27,1	26,5	26,7	26,7	26,2	26,7
Regno Unito ..... S533081Y	21,9	21,6	20,8	20,8	20,3	20,0	19,7	20,1	21,1	21,5	20,8	20,4	19,6	19,3	18,4	18,0	18,5	18,7	19,4
<i>Medie inclusa Italia</i>																			
Area euro ..... S898027Y	18,3	18,1	18,2	18,0	18,1	17,8	17,3	17,4	17,9	18,3	18,7	18,4	20,5	20,5	20,3	19,9	19,9	19,9	20,0
UE ..... S575976Y	19,4	19,2	19,2	18,9	18,9	18,6	18,2	18,3	18,8	19,2	19,4	19,1	20,6	20,7	20,3	19,9	20,0	20,0	20,2
<i>Medie esclusa Italia</i>																			
Area euro ..... S742056Y	18,7	18,5	18,6	18,4	18,4	18,0	17,4	17,4	18,0	18,5	18,9	18,6	21,0	21,1	20,7	20,3	20,3	20,2	20,3
UE ..... S629794Y	19,9	19,7	19,6	19,3	19,3	18,9	18,4	18,5	19,1	19,5	19,7	19,4	21,1	21,1	20,6	20,2	20,3	20,2	20,4
Fr, Ge, RU ..... S636661Y	20,4	20,3	20,1	19,8	19,7	19,4	18,8	18,7	19,4	19,9	20,1	19,8	21,0	21,1	20,6	20,1	20,1	20,1	20,4
Stati Uniti ..... S643898Y	17,9	17,4	17,8	18,0	18,1	17,6	17,2	17,6	17,8	17,3	16,8	16,2	15,9	15,6	15,2	....	....	....	....
Giappone ..... S669887Y	9,8	9,7	9,4	9,5	9,3	9,0	8,9	8,8	8,8	9,0	9,2	9,3	9,5	9,5	9,5	9,8	....	....	....
Canada ..... S697591Y	23,0	22,1	22,1	22,0	21,4	21,1	21,3	22,6	24,0	24,4	23,8	22,5	21,5	20,8	19,8	19,6	....	....	....

**Redditi da lavoro**  
(in percentuale del PIL)

Paesi	1983	1984	1985	1986	1987	1988	1989	1990	1991	1992	1993	1994	1995	1996	1997	1998	1999	2000	2001
Italia ..... S728112Y	12,1	12,0	11,8	11,7	11,9	12,1	11,9	12,6	12,6	12,4	12,3	11,9	11,2	11,5	11,6	10,7	10,6	10,5	10,6
Belgio ..... S737016Y	13,5	13,3	13,2	13,0	12,4	11,7	11,4	11,3	11,6	11,6	12,1	12,1	11,9	11,9	11,7	11,6	11,6	11,4	11,6
Danimarca ..... S768476Y	19,7	18,6	17,9	17,2	18,0	18,2	18,0	17,7	17,7	17,8	18,1	17,5	17,3	17,3	17,1	17,5	17,3	16,7	16,9
Germania ..... S776315Y	11,0	10,7	10,6	10,6	10,6	10,4	10,0	9,7	10,4	10,6	10,8	10,5	9,0	8,9	8,7	8,5	8,4	8,2	8,0
Grecia ..... S785801Y	10,8	11,0	11,6	10,9	11,2	11,3	12,3	12,7	11,6	11,1	11,1	10,8	11,3	10,7	11,6	11,6	11,7	11,7	11,6
Spagna ..... S793241Y	10,5	10,3	10,6	10,3	10,4	10,5	10,7	11,1	11,5	12,2	12,3	11,8	11,3	11,3	10,9	10,7	10,6	10,5	10,4
Francia ..... S800158Y	14,7	14,7	14,6	14,4	14,1	13,6	13,3	13,2	13,3	13,7	14,3	14,2	13,7	13,9	13,8	13,7	13,7	13,5	13,5
Irlanda ..... S809681Y	13,0	12,7	12,1	12,2	11,9	11,0	10,2	10,3	10,8	10,9	11,0	10,5	10,2	9,7	9,2	8,7	8,2	7,9	8,7
Lussemburgo ..... S820871Y	11,5	11,2	10,2	10,0	10,7	....	....	....	....	....	....	....	9,7	9,7	9,2	8,8	8,4	7,9	8,3
Paesi Bassi ..... S832230Y	12,1	11,4	11,0	10,8	11,0	10,5	9,9	9,7	9,6	9,8	10,0	9,6	10,8	10,4	10,2	10,1	10,2	10,0	10,1
Austria ..... S866186Y	12,3	12,4	12,5	12,7	12,8	12,5	12,3	11,8	12,0	12,2	12,7	12,6	12,6	12,4	11,5	11,3	11,4	11,1	10,2
Portogallo ..... S877569Y	12,2	12,1	12,2	10,5	10,6	11,1	11,8	12,2	13,3	14,3	14,6	14,0	13,6	13,7	13,8	14,0	14,5	15,1	15,2
Finlandia ..... S885118Y	13,5	13,6	14,1	14,3	14,4	14,1	13,9	15,1	17,6	18,0	16,8	15,9	15,4	15,6	14,6	13,9	13,7	13,1	13,2
Svezia ..... S916543Y	19,9	19,3	18,9	18,7	18,1	17,8	17,9	18,8	19,0	19,4	19,2	18,3	17,3	17,8	17,4	16,8	16,4	16,4	16,7
Regno Unito ..... S926235Y	13,0	12,7	12,2	12,3	12,2	11,8	11,9	12,0	12,2	12,3	11,1	9,5	8,3	7,9	7,5	7,2	7,2	7,2	7,5
<i>Medie inclusa Italia</i>																			
Area euro ..... S170800Y	12,4	12,2	12,1	12,0	12,0	11,7	11,5	11,6	11,9	12,1	12,2	11,9	11,1	11,2	11,1	10,8	10,7	10,6	10,5
UE ..... S943088Y	12,9	12,7	12,5	12,4	12,3	12,1	11,9	12,0	12,3	12,5	12,4	11,8	11,1	11,1	10,8	10,5	10,4	10,2	10,3
<i>Medie esclusa Italia</i>																			
Area euro ..... S697144Y	12,4	12,2	12,2	12,1	12,0	11,6	11,4	11,3	11,7	11,9	12,2	11,9	11,1	11,1	10,9	10,8	10,7	10,6	10,5
UE ..... S959800Y	13,0	12,8	12,7	12,5	12,4	12,1	11,9	11,9	12,2	12,4	12,3	11,8	11,1	11,0	10,7	10,4	10,4	10,2	10,2
Fr, Ge, RU ..... S967112Y	12,7	12,6	12,4	12,3	12,2	11,8	11,6	11,5	11,8	12,0	11,9	11,4	10,3	10,2	9,9	9,6	9,5	9,4	9,4
Stati Uniti ..... S974886Y	....	....	....	....	....	....	....	....	....	....	....	....	....	....	....	....	....	....	....
Giappone ..... S984475Y	7,7	7,6	7,4	7,4	7,3	7,1	6,9	6,8	6,7	6,9	7,0	7,1	7,2	7,1	7,1	7,3	....	....	....
Canada ..... S991984Y	14,7	14,2	13,8	13,8	13,5	13,1	13,1	13,9	14,9	15,4	15,1	14,2	13,5	13,0	....	....	....	....	....

**Consumi individuali**  
(in percentuale del PIL)

Paesi	1996	1997	1998	1999	2000	2001
Italia ..... S136154Y	10,8	11,0	10,8	10,9	11,2	11,5
Belgio ..... S487542Y	13,9	13,4	13,4	13,4	13,4	13,8
Danimarca ..... S505058Y	17,4	17,3	17,8	17,7	17,3	17,7
Germania ..... S537458Y	11,6	11,3	11,2	11,1	11,1	11,1
Grecia ..... S546132Y	6,0	6,3	6,0	6,0	6,0	5,9
Spagna ..... S557179Y	10,1	9,9	9,9	10,1	9,9	9,9
Francia ..... S566213Y	14,3	14,2	14,1	14,0	14,0	14,2
Irlanda ..... S574422Y	9,9	9,6	9,2	9,0	8,7	9,2
Lussemburgo ..... S584697Y	10,9	10,3	9,7	10,0	9,4	10,3
Paesi Bassi ..... S594573Y	11,9	11,9	11,9	12,0	12,0	12,3
Austria ..... S605733Y	12,3	11,9	11,7	11,9	11,7	11,6
Portogallo ..... S614930Y	11,7	11,3	11,3	11,8	12,4	12,4
Finlandia ..... S627495Y	14,8	14,1	13,6	13,6	13,0	13,5
Svezia ..... S637220Y	19,5	18,9	19,5	19,3	18,9	19,3
Regno Unito ..... S650972Y	11,2	10,8	10,7	11,2	11,4	11,9
<i>Medie inclusa Italia</i>						
Area euro ..... S016009Y	12,0	11,8	11,7	11,7	11,7	11,9
UE ..... S675036Y	12,2	12,0	11,9	12,0	12,0	12,2
<i>Medie esclusa Italia</i>						
Area euro ..... S585930Y	12,2	12,0	11,9	11,9	11,8	11,9
UE ..... S686541Y	12,4	12,1	12,0	12,1	12,1	12,3
Fr, Ge, RU ..... S694585Y	12,3	12,0	11,9	12,0	12,0	12,2
Stati Uniti ..... S702358Y	....	....	....	....	....	....
Giappone ..... S710427Y	....	....	....	....	....	....
Canada ..... S720771Y	....	....	....	....	....	....

**Consumi collettivi**  
(in percentuale del PIL)

Paesi	1996	1997	1998	1999	2000	2001
Italia ..... S730571Y	7,3	7,2	7,1	7,1	7,0	7,0
Belgio ..... S738270Y	7,8	7,8	7,7	7,8	7,8	7,9
Danimarca ..... S745691Y	8,5	8,2	8,2	8,1	7,8	7,8
Germania ..... S751608Y	8,4	8,1	8,0	8,0	8,0	7,9
Grecia ..... S760734Y	8,5	8,8	9,3	9,4	9,7	9,6
Spagna ..... S766798Y	7,8	7,7	7,5	7,4	7,7	7,6
Francia ..... S775965Y	9,9	10,0	9,4	9,3	9,3	9,1
Irlanda ..... S781755Y	5,8	5,5	5,3	4,9	4,8	5,5
Lussemburgo ..... S789066Y	8,0	7,7	7,1	7,0	6,6	7,0
Paesi Bassi ..... S794622Y	11,3	11,0	10,8	10,9	10,6	10,9
Austria ..... S801939Y	8,0	7,8	7,8	7,9	7,5	7,6
Portogallo ..... S809610Y	7,3	7,8	7,6	7,9	8,3	8,3
Finlandia ..... S815183Y	8,4	8,4	8,1	8,1	7,6	7,6
Svezia ..... S823220Y	7,6	7,6	7,2	7,4	7,3	7,4
Regno Unito ..... S831363Y	8,1	7,6	7,3	7,3	7,4	7,5
<i>Medie inclusa Italia</i>						
Area euro ..... S926221Y	8,6	8,5	8,2	8,2	8,2	8,1
UE ..... S844484Y	8,5	8,3	8,0	8,0	8,0	8,0
<i>Medie esclusa Italia</i>						
Area euro ..... S506987Y	8,8	8,7	8,5	8,5	8,4	8,4
UE ..... S859443Y	8,7	8,5	8,2	8,2	8,1	8,2
Fr, Ge, RU ..... S868306Y	8,8	8,5	8,2	8,2	8,1	8,1
Stati Uniti ..... S874636Y	....	....	....	....	....	....
Giappone ..... S881009Y	....	....	....	....	....	....
Canada ..... S887213Y	....	....	....	....	....	....

**Trasferimenti correnti**

(in percentuale del PIL)

Paesi	1983	1984	1985	1986	1987	1988	1989	1990	1991	1992	1993	1994	1995	1996	1997	1998	1999	2000	2001
Italia ..... S292552Y	20,9	20,6	20,7	21,0	20,7	20,6	21,1	18,2	18,5	19,4	20,3	20,0	19,1	19,5	19,7	19,5	19,6	19,2	19,1
Belgio ..... S300326Y	31,5	30,8	29,7	29,1	28,9	28,0	27,2	27,0	28,2	28,5	28,9	28,3	20,1	20,3	19,8	19,7	19,2	18,8	19,1
Danimarca ..... S308663Y	21,2	20,3	19,6	18,9	19,6	21,9	23,0	22,8	23,5	24,7	25,7	27,3	25,1	24,8	23,7	23,3	22,6	21,8	21,6
Germania ..... S315994Y	20,9	20,6	20,3	19,9	20,4	20,4	20,0	21,0	21,0	21,0	22,2	22,5	21,4	22,6	22,5	22,2	22,4	22,2	22,1
Grecia ..... S323158Y	15,1	15,1	17,0	17,2	16,7	17,4	17,5	17,1	16,5	16,1	16,7	16,6	16,8	17,1	16,9	17,1	17,2	17,9	17,2
Spagna ..... S333080Y	18,5	18,5	18,5	17,8	17,5	17,3	17,4	18,0	18,8	19,7	21,0	20,6	15,9	15,8	15,3	15,1	14,8	14,7	14,5
Francia ..... S341682Y	26,4	27,0	27,1	27,0	26,8	26,2	25,6	25,7	26,4	27,3	28,7	28,3	21,6	21,9	21,9	21,4	21,3	20,7	20,7
Irlanda ..... S352363Y	19,5	19,5	19,5	20,0	20,1	19,3	15,3	15,2	15,6	16,1	16,3	16,0	15,0	15,0	13,8	12,8	11,7	10,9	11,7
Lussemburgo ..... S360596Y	27,6	26,2	25,8	25,4	26,4	....	....	....	....	....	....	....	21,0	21,0	20,8	19,9	19,6	19,1	19,9
Paesi Bassi ..... S367079Y	33,3	32,4	31,4	31,2	32,2	31,8	30,3	31,1	31,8	32,3	32,4	31,1	17,5	17,2	16,6	15,8	15,4	15,0	14,8
Austria ..... S376201Y	22,5	22,6	23,1	23,7	24,3	23,5	22,8	22,9	23,4	23,7	25,4	25,0	24,9	24,7	24,0	24,0	24,0	23,5	24,2
Portogallo ..... S384377Y	16,8	19,9	17,9	13,9	13,7	12,6	12,0	12,9	13,9	14,1	15,9	16,3	14,8	15,3	14,9	15,3	15,8	15,9	16,1
Finlandia ..... S395147Y	18,3	18,3	19,0	19,7	19,7	18,9	18,8	19,7	24,4	28,7	30,2	29,5	26,8	25,6	24,0	22,4	22,0	20,2	20,3
Svezia ..... S402261Y	25,1	24,1	24,9	24,9	25,0	25,4	25,6	25,9	27,6	30,8	33,0	32,2	27,2	25,4	24,1	23,6	22,8	22,1	22,0
Regno Unito ..... S434271Y	15,5	15,9	15,8	15,2	14,4	13,4	14,8	15,0	16,3	18,6	19,6	19,2	18,0	17,6	17,1	16,4	15,9	16,1	16,5
<i>Medie inclusa Italia</i>																			
Area euro ..... S263072Y	23,1	22,9	22,9	22,7	22,7	22,3	21,9	22,3	22,7	23,3	24,4	24,2	20,3	20,8	20,5	20,2	20,1	19,7	19,6
UE ..... S457498Y	21,8	21,8	21,7	21,6	21,5	21,1	21,0	21,4	22,0	22,9	24,1	23,8	20,3	20,6	20,1	19,7	19,5	19,2	19,0
<i>Medie esclusa Italia</i>																			
Area euro ..... S798975Y	23,6	23,5	23,4	23,2	23,2	22,8	22,2	22,7	23,1	23,6	24,8	24,6	20,6	21,0	20,7	20,3	20,2	19,8	19,7
UE ..... S474162Y	22,0	22,0	21,9	21,7	21,7	21,1	21,0	21,5	22,1	23,1	24,2	24,0	20,5	20,7	20,2	19,7	19,5	19,1	19,0
Fr, Ge, RU ..... S481486Y	21,1	21,3	21,3	21,1	21,0	20,3	20,4	20,9	21,5	22,3	23,6	23,5	20,7	21,2	20,8	20,3	20,2	19,9	19,5
Stati Uniti ..... S491262Y	12,7	11,7	11,7	11,8	11,7	11,5	11,4	12,1	13,1	13,8	13,9	13,6	13,7	13,6	13,3	....	....	....	....
Giappone ..... S497813Y	12,3	11,9	11,7	12,0	12,2	11,9	11,4	12,1	11,4	11,8	12,4	12,9	13,8	14,0	14,2	14,8	....	....	....
Canada ..... S524017Y	14,2	14,4	14,1	14,1	13,9	13,4	13,1	14,0	16,1	17,1	16,8	16,0	15,2	14,8	14,3	....	....	....	....

**Trasferimenti correnti alle famiglie**

(in percentuale del PIL)

Paesi	1983	1984	1985	1986	1987	1988	1989	1990	1991	1992	1993	1994	1995	1996	1997	1998	1999	2000	2001
Italia ..... S532761Y	17,5	17,1	17,4	17,4	17,5	17,6	17,9	15,5	15,6	16,5	17,0	17,3	16,7	16,9	17,3	17,0	17,1	16,8	16,7
Belgio ..... S540787Y	26,5	26,0	25,3	24,9	24,8	23,8	23,5	23,3	24,3	24,8	25,2	24,7	16,6	16,6	16,3	16,1	15,6	15,3	15,5
Danimarca ..... S551378Y	17,5	16,7	16,0	15,2	16,0	17,6	18,6	18,6	19,3	19,9	21,0	22,5	20,4	19,8	18,8	18,3	17,7	17,1	17,0
Germania ..... S558248Y	17,7	17,1	16,8	16,6	16,8	16,7	16,4	15,8	16,9	17,5	18,7	18,8	18,1	19,3	19,3	19,0	18,9	18,8	18,9
Grecia ..... S564602Y	13,1	13,4	14,3	14,4	14,8	14,9	15,3	15,2	15,1	15,0	15,3	15,4	15,1	15,4	15,6	15,8	15,8	16,4	15,9
Spagna ..... S571102Y	14,3	14,3	14,3	14,0	13,8	13,5	13,5	14,0	14,8	15,7	16,4	16,0	13,9	13,8	13,3	12,8	12,4	12,3	12,2
Francia ..... S581701Y	21,4	21,7	22,0	21,9	21,5	21,4	21,1	21,2	21,8	22,5	23,8	23,4	18,5	18,7	18,8	18,4	18,2	17,8	17,9
Irlanda ..... S607310Y	15,5	15,4	15,8	16,3	16,7	15,6	13,8	13,5	14,2	14,6	14,4	14,2	11,9	11,5	10,6	9,8	8,9	8,2	8,8
Lussemburgo ..... S618041Y	22,3	21,7	21,6	21,1	21,9	....	....	....	....	....	....	....	16,5	16,2	15,5	14,8	14,6	13,9	14,9
Paesi Bassi ..... S624928Y	29,5	28,3	27,4	27,0	27,4	27,1	26,2	27,3	27,4	27,9	28,1	27,1	15,3	14,8	13,9	13,0	12,5	11,8	11,6
Austria ..... S636652Y	19,4	19,7	20,1	20,3	20,9	20,4	19,9	19,8	20,0	20,3	21,9	22,1	19,5	19,5	18,9	18,5	18,7	18,5	18,6
Portogallo ..... S644207Y	10,7	10,8	10,8	10,9	11,7	11,4	11,3	11,8	12,9	13,9	15,5	15,2	11,8	11,9	11,7	11,8	11,9	12,4	12,5
Finlandia ..... S651433Y	14,6	14,7	15,4	16,0	16,1	14,8	14,4	15,1	18,9	23,0	24,5	24,3	22,2	21,5	19,9	18,4	18,0	16,3	16,6
Svezia ..... S660803Y	18,8	18,0	18,7	18,9	19,2	19,9	19,8	19,8	21,2	23,5	25,1	25,0	21,3	20,3	19,6	19,3	18,8	18,3	18,1
Regno Unito ..... S667844Y	12,8	12,9	12,8	13,0	12,2	11,4	12,8	13,0	15,2	16,7	17,8	17,6	15,4	14,8	14,4	13,7	13,4	13,3	13,8
<i>Medie inclusa Italia</i>																			
Area euro ..... S311671Y	19,2	18,9	18,9	18,8	18,8	18,5	18,3	18,4	18,9	19,7	20,6	20,5	17,3	17,7	17,6	17,2	17,0	16,7	16,6
UE ..... S686614Y	18,1	17,8	17,8	17,8	17,8	17,4	17,5	17,6	18,5	19,4	20,4	20,3	17,2	17,4	17,2	16,7	16,5	16,1	16,2
<i>Medie esclusa Italia</i>																			
Area euro ..... S852476Y	19,6	19,3	19,3	19,1	19,1	18,8	18,3	18,3	19,0	19,7	20,8	20,6	17,4	17,8	17,6	17,2	17,0	16,6	16,6
UE ..... S706229Y	18,2	18,0	17,9	17,9	17,8	17,4	17,4	17,4	18,4	19,4	20,4	20,3	17,3	17,5	17,1	16,6	16,4	16,0	16,1
Fr, Ge, RU ..... S715507Y	17,5	17,4	17,4	17,4	17,2	16,8	16,9	16,8	17,9	18,8	20,0	19,9	17,6	18,1	17,8	17,3	17,1	16,8	17,0
Stati Uniti ..... S723164Y	11,7	10,8	10,8	10,8	10,7	10,5	10,6	11,1	12,2	12,9	13,0	12,8	13,0	12,9	12,6	....	....	....	....
Giappone ..... S751930Y	11,7	11,4	11,3	11,6	12,0	11,8	11,4	11,8	11,3	11,8	12,5	13,1	14,0	14,2	14,5	....	....	....	....
Canada ..... S759489Y	10,4	10,2	10,2	10,4	10,2	10,0	10,1	11,0	12,5	13,6	13,8	13,2	12,7	12,4	11,9	....	....	....	....

### Trasferimenti correnti alle imprese

(in percentuale del PIL)

Paesi	1983	1984	1985	1986	1987	1988	1989	1990	1991	1992	1993	1994	1995	1996	1997	1998	1999	2000	2001
Italia ..... S769325Y	2,9	3,0	2,6	2,9	2,5	2,3	2,3	1,9	1,9	1,8	2,0	1,7	1,5	1,5	1,2	1,3	1,2	1,2	1,1
Belgio ..... S782798Y	4,0	3,9	3,8	3,6	3,2	3,1	2,6	2,9	3,0	2,7	2,7	2,5	1,5	1,6	1,4	1,5	1,5	1,5	1,6
Danimarca ..... S791421Y	3,2	3,2	2,9	2,9	3,1	3,4	3,4	3,4	3,3	3,9	4,0	3,8	2,5	2,6	2,4	2,3	2,4	2,2	2,0
Germania ..... S802819Y	2,1	2,3	2,3	2,4	2,5	2,5	2,3	2,2	2,4	2,1	2,1	2,2	2,1	2,0	1,8	1,9	1,8	1,7	1,6
Grecia ..... S811276Y	4,4	4,0	5,3	6,0	5,5	4,4	4,1	4,1	3,6	3,7	4,0	3,6	0,4	0,5	0,2	0,1	0,2	0,2	0,2
Spagna ..... S821174Y	2,6	2,8	2,4	2,1	2,2	2,7	2,5	2,5	2,6	2,5	3,2	3,0	1,1	1,0	0,9	1,1	1,2	1,2	1,1
Francia ..... S828376Y	2,8	3,1	3,0	3,1	3,2	2,5	2,2	2,1	2,2	2,3	2,5	2,4	1,5	1,5	1,5	1,4	1,3	1,2	1,2
Irlanda ..... S835678Y	6,6	7,2	7,8	7,5	6,5	6,8	4,5	5,7	5,6	4,7	4,9	4,4	1,0	1,0	0,8	0,7	0,7	0,7	0,9
Lussemburgo .... S842593Y	4,3	3,3	3,2	3,1	3,2	3,2	2,8	3,1	3,1	3,0	2,9	2,9	1,8	2,1	1,9	1,8	1,5	1,6	1,7
Paesi Bassi ..... S851688Y	3,3	3,5	3,6	3,6	4,4	4,1	3,5	3,1	3,3	3,2	3,0	2,6	1,1	1,2	1,5	1,5	1,6	1,5	1,5
Austria ..... S860387Y	2,9	2,8	2,9	3,2	3,2	2,9	2,7	2,9	3,1	3,1	3,2	2,6	2,9	2,6	2,6	2,8	2,6	2,4	2,6
Portogallo ..... S870302Y	6,1	8,9	7,1	3,2	2,4	1,8	1,5	1,5	1,4	1,2	1,3	1,2	1,3	1,5	1,2	1,5	1,7	1,1	1,4
Finlandia ..... S879320Y	3,2	3,2	3,1	3,2	3,0	2,6	2,8	2,9	3,5	3,6	3,4	3,2	2,8	2,1	1,9	1,8	1,6	1,6	1,5
Svezia ..... S891237Y	5,2	5,0	5,1	4,9	4,8	4,5	4,6	4,7	5,1	5,5	5,9	5,3	3,8	3,3	2,7	2,2	2,1	1,6	1,5
Regno Unito ..... S898912Y	2,1	2,3	2,0	1,7	1,5	1,3	1,2	1,1	1,1	1,2	1,2	1,1	0,8	0,9	0,7	0,6	0,4	0,5	0,6
<i>Medie inclusa Italia</i>																			
Area euro ..... S327818Y	2,8	3,0	2,9	2,9	2,9	2,7	2,4	2,3	2,5	2,3	2,5	2,3	1,7	1,7	1,5	1,5	1,5	1,4	1,4
UE ..... S913970Y	2,8	3,0	2,8	2,8	2,7	2,5	2,3	2,3	2,4	2,3	2,4	2,3	1,7	1,6	1,4	1,4	1,3	1,3	1,3
<i>Medie esclusa Italia</i>																			
Area euro ..... S872083Y	2,8	3,0	2,9	2,9	3,0	2,8	2,5	2,4	2,6	2,4	2,5	2,4	1,7	1,7	1,6	1,6	1,6	1,5	1,4
UE ..... S932989Y	2,8	2,9	2,9	2,8	2,8	2,6	2,3	2,3	2,4	2,4	2,5	2,3	1,7	1,6	1,5	1,4	1,4	1,3	1,3
Fr, Ge, RU ..... S941487Y	2,3	2,6	2,5	2,4	2,4	2,2	2,0	1,9	2,0	1,9	2,0	2,0	1,6	1,6	1,4	1,4	1,3	1,2	1,2
Stati Uniti ..... S952594Y	0,7	0,6	0,6	0,6	0,7	0,7	0,6	0,5	0,5	0,5	0,6	0,5	0,5	0,5	0,4	....	....	....	....
Giappone ..... S960789Y	1,4	1,2	1,1	1,1	1,0	0,9	0,8	1,1	0,8	0,7	0,7	0,7	0,7	0,7	0,7	0,6	....	....	....
Canada ..... S969991Y	2,6	2,8	2,5	2,2	2,0	1,8	1,5	1,5	1,9	1,8	1,4	1,3	1,1	1,0	1,0	1,1	....	....	....

### Investimenti

(in percentuale del PIL)

Paesi	1983	1984	1985	1986	1987	1988	1989	1990	1991	1992	1993	1994	1995	1996	1997	1998	1999	2000	2001
Italia ..... S978917Y	3,7	3,6	3,7	3,5	3,5	3,4	3,3	3,3	3,2	3,0	2,6	2,3	2,1	2,2	2,2	2,4	2,4	2,4	2,5
Belgio ..... S985819Y	3,5	2,9	2,6	2,3	2,1	2,1	1,4	1,3	1,4	1,5	1,6	1,7	1,8	1,6	1,6	1,6	1,8	1,8	1,5
Danimarca ..... S995640Y	2,2	1,9	2,1	1,6	1,8	1,9	1,8	1,6	1,5	2,0	1,9	1,8	1,8	2,0	1,9	1,7	1,7	1,7	1,7
Germania ..... S002537Y	2,5	2,4	2,4	2,5	2,4	2,3	2,4	2,3	2,6	2,8	2,7	2,6	2,3	2,1	1,9	1,9	1,9	1,8	1,7
Grecia ..... S011552Y	3,0	3,5	3,7	3,4	2,7	3,0	3,0	2,8	3,1	3,5	3,3	3,1	3,2	3,2	3,4	3,6	3,6	3,8	3,8
Spagna ..... S019057Y	2,8	3,0	3,7	3,7	3,5	3,7	4,3	4,9	4,8	4,0	4,2	4,0	3,7	3,1	3,1	3,3	3,4	3,2	3,3
Francia ..... S027991Y	3,3	3,1	3,2	3,2	3,0	3,3	3,4	3,6	3,5	3,5	3,2	3,2	3,3	3,2	3,0	2,9	3,0	3,2	3,3
Irlanda ..... S035238Y	4,4	3,8	3,8	3,5	2,6	1,7	1,8	2,0	2,1	2,0	2,1	2,3	2,3	2,4	2,5	2,7	3,2	3,7	4,3
Lussemburgo .... S043516Y	5,4	4,5	4,2	3,9	4,3	....	....	4,5	4,7	5,2	5,2	4,3	4,6	4,7	4,2	4,5	4,6	4,1	4,4
Paesi Bassi ..... S054290Y	2,5	2,6	2,3	2,1	2,1	2,1	2,0	2,0	2,2	2,1	2,1	2,1	3,0	3,1	2,9	2,9	3,0	3,2	3,4
Austria ..... S063564Y	3,8	3,7	3,6	3,8	3,4	3,3	3,3	3,2	3,3	3,3	3,3	3,3	3,1	2,8	2,0	1,9	1,7	1,5	1,2
Portogallo ..... S070404Y	4,1	3,7	3,3	3,1	3,3	3,5	3,3	3,3	3,4	3,8	4,0	3,6	3,7	4,2	4,4	4,0	4,2	3,9	4,1
Finlandia ..... S076743Y	4,0	3,6	3,7	3,6	3,8	3,9	3,1	4,0	4,1	3,8	3,1	3,2	2,8	2,9	3,2	2,9	2,9	2,5	2,6
Svezia ..... S086619Y	3,7	3,3	3,1	2,7	2,6	2,3	2,5	2,4	2,3	2,7	1,1	3,0	3,4	3,0	2,7	2,7	2,7	2,5	2,6
Regno Unito ..... S096534Y	2,0	2,2	2,1	1,9	1,7	1,4	2,1	2,6	2,4	2,3	2,1	2,0	2,0	1,5	1,2	1,2	1,1	1,1	1,2
<i>Medie inclusa Italia</i>																			
Area euro ..... S090771Y	3,1	3,0	3,1	3,0	2,9	3,0	3,0	3,1	3,2	3,1	2,9	2,8	2,7	2,6	2,4	2,5	2,5	2,6	2,6
UE ..... S111339Y	2,9	2,9	2,9	2,8	2,7	2,7	2,8	3,0	3,0	3,0	2,7	2,7	2,6	2,4	2,2	2,3	2,3	2,3	2,3
<i>Medie esclusa Italia</i>																			
Area euro ..... S633751Y	3,0	2,8	2,9	2,9	2,8	2,9	2,9	3,0	3,1	3,1	3,0	2,9	2,8	2,7	2,5	2,5	2,6	2,6	2,6
UE ..... S127526Y	2,8	2,7	2,7	2,7	2,5	2,5	2,7	2,9	2,9	2,9	2,8	2,7	2,7	2,5	2,2	2,2	2,3	2,3	2,3
Fr, Ge, RU ..... S135345Y	2,6	2,6	2,6	2,6	2,4	2,4	2,6	2,8	2,8	2,9	2,7	2,6	2,5	2,3	2,0	2,0	2,0	2,0	2,0
Stati Uniti ..... S146108Y	1,6	1,6	1,7	1,8	1,8	1,8	1,8	1,9	1,9	1,9	1,9	1,8	1,8	1,9	1,9	....	....	....	....
Giappone ..... S155163Y	6,3	5,8	5,5	5,5	5,8	5,9	5,8	5,9	6,0	6,7	7,6	7,5	7,4	7,6	6,5	6,5	....	....	....
Canada ..... S162293Y	2,9	2,9	3,1	2,9	2,7	2,6	2,8	2,9	3,0	2,8	2,6	2,6	2,5	2,2	2,1	2,1	....	....	....

## APPENDICE METODOLOGICA

### INDICAZIONI GENERALI

Le serie storiche si riferiscono al conto economico consolidato delle Amministrazioni pubbliche dei paesi della UE (Belgio, Danimarca, Germania, Grecia, Spagna, Francia, Irlanda, Italia, Lussemburgo, Paesi Bassi, Austria, Portogallo, Finlandia, Svezia, Regno Unito) e dei rimanenti paesi del G7 (Stati Uniti, Giappone, Canada).

Le fonti utilizzate sono:

– Istat, per l'Italia (dati riportati nella *Relazione generale sulla situazione economica del Paese*, a cura del Ministero dell'Economia e delle finanze);

– Commissione europea, DG II Economic and Financial Affairs, *General Government Data*, marzo 1999 (per i dati elaborati secondo il SEC79) e novembre 2002 (per i dati elaborati secondo il SEC95), ed Eurostat, <http://europa.eu.int/newcronos/>, integrate da informazioni direttamente fornite dalla Commissione, per i paesi della UE;

– OCSE, *Statistical Compendium 2001/1*, per Stati Uniti con l'esclusione della serie relativa al debito;

– OCSE, *Statistical Compendium 2002/1*, per Canada, Giappone e, per la serie del debito, Stati Uniti.

A causa delle diverse metodologie utilizzate nella costruzione del conto economico da parte dell'OCSE rispetto alle altre fonti utilizzate, l'omogeneità fra le singole poste del conto è riscontrabile solo quando il confronto è limitato ai paesi della UE.

Il passaggio al Sistema europeo dei conti nazionali denominato SEC95 dal precedente SEC79 ha determinato alcune discontinuità nelle serie relative al debito e alle voci del conto economico delle Amministrazioni pubbliche dei paesi della UE.

Per l'Italia i dati del periodo 1980-89 sono elaborati secondo il SEC79 e quelli del periodo seguente secondo il SEC95.

Per gli altri paesi della UE i dati espressi secondo il SEC95 sono disponibili per archi di tempo diversi; per omogeneità di confronto, questo Supplemento uniforma l'anno di cambiamento dei criteri di contabilizzazione: per tutte le serie, con l'eccezione di quelle relative al debito, i dati del periodo 1980-1994 sono elaborati secondo il SEC79 e quelli del periodo seguente secondo il SEC95; per le serie relative al debito, il passaggio al SEC95 avviene a partire dal 1996. Le singole voci del conto economico delle Amministrazioni pubbliche del Regno Unito costituiscono un'eccezione: non essendo disponibili dati espressi secondo il SEC79 dal 1989 al 1994, le voci sono elaborate secondo il SEC95 dal 1989; al contrario, le serie dell'indebitamento netto (complessivo e primario) e del debito sono elaborate secondo il SEC95 dal 1995 e dal 1996, rispettivamente. Nelle tavole del Supplemento le discontinuità, con l'eccezione di quelle relative all'Italia e alle singole voci del conto economico del Regno Unito, sono segnalate dalla linea verticale più marcata.

Ai dati della Commissione europea, riguardanti singole poste del conto economico delle Amministrazioni pubbliche dei paesi della UE, sono state apportate alcune correzioni. In particolare, per quelli elaborati secondo il SEC79, la Commissione riporta nella disaggregazione del conto solo il saldo delle spese nette in conto capitale, senza fornire separatamente i totali delle entrate e delle uscite in conto capitale. In questo Supplemento, tale dettaglio è stato considerato integrando i dati della Commissione con informazioni dell'Eurostat e della Commissione stessa e ricorrendo a nostre stime in assenza di informazioni. Si sono quindi ricavate, in primo luogo, le serie storiche delle entrate in conto capitale e da queste, utilizzando le spese nette di fonte Commissione, le spese in conto capitale. Sulla base di queste serie, sono stati ricalcolati i dati relativi alle entrate e alle spese totali, che differiscono pertanto da quelli riportati dalla Commissione europea (in particolare, le spese totali non sono più ottenute sommando a quelle correnti le spese in conto capitale al netto delle corrispondenti entrate, come è implicito nelle elaborazioni della Commissione, ma sommandovi l'intero ammontare delle spese in conto capitale). Per i dati elaborati con il SEC95 sono invece disponibili serie delle spese complessive (somma delle spese correnti e di quelle in conto capitale) e delle entrate complessive (inclusive delle entrate in conto capitale) di fonte Commissione.

Per i paesi della UE, i dati relativi ai trasferimenti correnti elaborati secondo il SEC95 sono ottenuti da quelli della Commissione europea come differenza fra le spese correnti e le spese per interessi e per consumi finali.

La scomposizione delle spese per consumi finali in consumi collettivi e consumi individuali è riportata solo per il periodo 1995-2001 ed è elaborata secondo il SEC95.

Per le singole poste del conto economico sono stati calcolati i valori medi relativi all'intero gruppo dei paesi della UE, al gruppo dei paesi che hanno adottato la moneta unica (Belgio, Germania, Grecia, Spagna, Francia, Irlanda, Italia, Lussemburgo, Paesi Bassi, Austria, Portogallo, Finlandia) – includendo ed escludendo l'Italia – e ai tre principali paesi diversi dall'Italia: Francia (Fr), Germania (Ge) e Regno Unito (RU). Le medie sono ponderate utilizzando come pesi i rapporti fra il PIL di ciascun paese, espresso in euro, e il PIL complessivo del gruppo di paesi presi in esame. In particolare, il PIL è quello utilizzato nell'ambito della Procedura per i disavanzi eccessivi. L'eventuale mancanza del dato relativo a un paese implica l'omissione di quest'ultimo dal calcolo della media. Per un corretto calcolo delle medie, esse fanno riferimento, anche per l'Italia, ai dati elaborati secondo il SEC79 fino al 1995 per il debito e fino al 1994 per le altre variabili.

Per i paesi della UE, i dati non tengono conto dei proventi straordinari connessi con le licenze per la telefonia mobile di terza generazione.

Per la Germania, i dati fino al 1990 incluso si riferiscono alle regioni occidentali.

Eventuali mancate quadrature sono dovute all'arrotondamento delle cifre decimali.

## NOTE ALLE TAVOLE

*Le tavole sono esposte in ordine di codice. Per ciascuna tavola sono riportate le note relative e gli eventuali riferimenti alla sezione "Note alle variabili di classificazione".*

### **TUEE0100 – INDEBITAMENTO NETTO (+) O ACCREDITAMENTO NETTO (–)**

Saldo del conto economico (escluse le operazioni finanziarie). Rappresenta le risorse nette che le Amministrazioni pubbliche mettono a disposizione degli altri settori.

### **TUEE0110 – INDEBITAMENTO NETTO (+) O ACCREDITAMENTO NETTO (–) PRIMARIO**

Indebitamento netto calcolato al netto della spesa per interessi (cfr. nota alla tavola TUEE0280).

### **TUEE0120 – SALDO CORRENTE**

Differenza fra le spese correnti e le entrate correnti (cfr. note alle tavole TUEE0160 e TUEE0260). Un saldo positivo indica una situazione di disavanzo, un saldo negativo indica una situazione di avanzo, ovvero il risparmio pubblico.

### **TUEE0130 – SALDO IN CONTO CAPITALE**

Differenza fra le spese in conto capitale e le entrate in conto capitale.

### **TUEE0140 – DEBITO PUBBLICO LORDO**

La definizione è quella adottata ai fini della Procedura per i disavanzi eccessivi sancita dal Trattato della UE (secondo i criteri metodologici definiti nel Regolamento del Consiglio delle Comunità Europee, n. 3605/93). Fa riferimento al debito lordo al valore nominale in essere alla fine dell'esercizio tra e nei settori delle Amministrazioni pubbliche consolidato per le attività detenute dai settori facenti parte delle Amministrazioni stesse.

### **TUEE0150 – TOTALE DELLE ENTRATE**

Somma delle entrate correnti e delle entrate in conto capitale.

### **TUEE0160 – ENTRATE CORRENTI**

Somma delle imposte dirette, indirette, dei contributi sociali e di altre entrate correnti. Il totale delle entrate correnti non include i trasferimenti correnti provenienti dal resto del mondo.

### **TUEE0170 – PRESSIONE FISCALE**

Incidenza sul PIL della somma delle imposte dirette, indirette, dei contributi sociali e delle imposte in conto ca-

pitale (cfr. note alle tavole TUEE0210, TUEE0220 e TUEE0230).

#### **TUEE0180 – PRESSIONE FISCALE ESCLUSE LE IMPOSTE IN CONTO CAPITALE**

Incidenza sul PIL della somma delle imposte dirette, indirette e dei contributi sociali (cfr. note alle tavole TUEE0210, TUEE0220 e TUEE0230).

#### **TUEE0190 – PRESSIONE TRIBUTARIA**

Incidenza sul PIL della somma delle imposte dirette, indirette e in conto capitale (cfr. note alle tavole TUEE0210 e TUEE0220).

#### **TUEE0200 – PRESSIONE TRIBUTARIA ESCLUSE LE IMPOSTE IN CONTO CAPITALE**

Incidenza sul PIL della somma delle imposte dirette e indirette (cfr. note alle tavole TUEE0210 e TUEE0220).

#### **TUEE0210 – IMPOSTE DIRETTE**

Imposte sul reddito e sul patrimonio dovute alle Amministrazioni pubbliche o al resto del mondo.

#### **TUEE0220 – IMPOSTE INDIRETTE**

Imposte sulla produzione e sull'importazione di beni e servizi dovute alle Amministrazioni pubbliche.

#### **TUEE0230 – CONTRIBUTI SOCIALI**

Somma dei contributi sociali effettivi, pagati dai lavoratori o dai loro datori di lavoro (direttamente o attraverso le agenzie preposte) e dei contributi sociali figurativi. I dati relativi al Canada non includono i contributi sociali figurativi.

#### **TUEE0240 – TOTALE DELLE SPESE**

Somma delle spese correnti e delle spese in conto capitale.

#### **TUEE0250 – TOTALE DELLE SPESE AL NETTO DEGLI INTERESSI**

Differenza fra il totale delle spese e la spesa per interessi (cfr. nota alla tavola TUEE0280).

#### **TUEE0260 – SPESE CORRENTI**

Somma dei trasferimenti correnti, della spesa per interessi e della spesa per consumi finali delle Amministrazioni pubbliche.

#### **TUEE0270 – SPESE CORRENTI AL NETTO DEGLI INTERESSI**

Differenza fra le spese correnti e la spesa per interessi (cfr. nota alla tavola TUEE0280).

#### **TUEE0280 – SPESA PER INTERESSI**

Interessi passivi e altri oneri dovuti alle operazioni di ricorso al mercato, inclusi gli effetti di operazioni di swap e di forward rate agreement.

#### **TUEE0290 – SPESA PER CONSUMI FINALI**

Somma delle spese sostenute dalle Amministrazioni pubbliche (retribuzioni del personale, acquisti di beni e servizi e utilizzo del capitale fisso) per il soddisfacimento di necessità degli individui e della collettività (cfr. nota alla tavola TUEE0310).

#### **TUEE0300 – REDDITI DA LAVORO**

Pagamenti effettuati in denaro o in natura dalle Amministrazioni pubbliche ai loro dipendenti. Questi pagamenti includono gli stipendi netti, i contributi sociali effettivi e figurativi.

#### **TUEE0310 – CONSUMI INDIVIDUALI; CONSUMI COLLETTIVI**

Spese sostenute dalle Amministrazioni pubbliche (retribuzioni del personale, acquisti di beni e servizi e utilizzo del capitale fisso) per il soddisfacimento di necessità degli individui, nel primo caso, e della collettività, nel secondo.

**TUEE0320 – TRASFERIMENTI CORRENTI**

Somma dei trasferimenti correnti alle imprese e alle famiglie (incluse le istituzioni non-profit private), dei trasferimenti netti al resto del mondo e di altri trasferimenti correnti (per esempio i premi assicurativi per infortunio netti).

**TUEE0330 – TRASFERIMENTI CORRENTI ALLE FAMIGLIE**

Benefici sociali, inclusi tutti i trasferimenti correnti alle famiglie finalizzati all'assicurazione contro certi tipi di rischi e di necessità; i trasferimenti correnti alle istituzioni non-profit private includono i contributi volontari e i costi di iscrizione alle istituzioni stesse.

**TUEE0340 – TRASFERIMENTI CORRENTI ALLE IMPRESE**

Sussidi alla produzione e all'importazione che le Amministrazioni pubbliche o altre istituzioni della Comunità europea pagano alle unità residenti che producono beni e servizi.

**TUEE0350 – INVESTIMENTI**

Accumulazione di capitale fisso costituito dal valore dei beni durevoli (tangibili e non tangibili) acquisiti per essere utilizzati per un periodo superiore all'anno. I dati del Supplemento elaborati secondo il SEC79 includono gli acquisti netti di terreni.

*Stampa su carta riciclata*