

**BANCA D'ITALIA**

**Supplementi al Bollettino Statistico**  
**Indicatori monetari e finanziari**

**Statistiche di Finanza pubblica**  
**nei paesi dell'Unione europea**



**Nuova serie**

**Anno X Numero 68 - 29 Dicembre 2000**

## AVVERTENZE

- I. - Le elaborazioni, salvo diversa indicazione, sono eseguite dalla Banca d'Italia.
- II. - Segni convenzionali:
- quando il fenomeno non esiste;
  - ... quando il fenomeno esiste ma i dati non si conoscono;
  - .. quando i dati non raggiungono la cifra significativa dell'ordine minimo considerato.
- I dati riportati fra parentesi sono provvisori, quelli fra parentesi in corsivo sono stimati.
- III. - Le tavole sono contrassegnate, oltre che da un numero progressivo, da un codice alfa-numerico che individua in modo univoco il contenuto della tavola nell'archivio elettronico in cui sono memorizzate le informazioni destinate alla diffusione esterna. Analogo codice identifica le diverse grandezze riportate in ciascuna tavola.
- IV. - Le note metodologiche, riportate nelle ultime pagine del Supplemento, sono contrassegnate da codici elettronici che si riferiscono alle tavole e, nell'ambito di ciascuna di esse, alle singole grandezze economiche. Quando la nota metodologica è relativa a una particolare osservazione, essa segue il codice della variabile associato alla data di riferimento dell'osservazione.

*Il presente Supplemento riporta valori in lire e in euro.*

*Per le date anteriori all'introduzione della moneta unica (1° gennaio 1999), i valori in euro sono ricavati da quelli in lire, per mezzo di un tasso di conversione fisso pari al cambio irrevocabile della lira con l'euro valido a partire dal 1999 (1936,27 lire per 1 euro). Per tali date, l'indicazione "valori in euro" deve pertanto intendersi come "valori in lire, convertiti in euro al tasso irrevocabile".*

*I valori in euro, nelle pubblicazioni su carta e sul CD-ROM, sono forniti solo a partire dal 1997, periodo nel quale la lira è stata legata alle altre valute dell'area dell'euro in seno agli Accordi europei di cambio. In tale periodo il valore di mercato della lira rispetto alle altre valute dell'area dell'euro ha presentato contenute oscillazioni; eventuali confronti internazionali basati su importi espressi in euro devono essere effettuati con la necessaria cautela. Per il periodo antecedente il 1997, la presenza di significative oscillazioni dei cambi di mercato rende generalmente sconsigliabile – ai fini di confronti internazionali – l'uso di valori convertiti in una valuta comune sulla base di un tasso di cambio fisso.*

## SUPPLEMENTI AL BOLLETTINO STATISTICO

**Istituzioni finanziarie monetarie: banche e fondi comuni monetari** (mensile)

**Mercato finanziario** (mensile)

**Finanza pubblica** (mensile)

**Bilancia dei pagamenti** (mensile)

**Aggregati monetari e creditizi dell'area dell'euro: le componenti italiane** (mensile)

**Conti finanziari** (trimestrale)

**Sistema dei pagamenti** (semestrale)

**Statistiche di Finanza pubblica nei paesi dell'Unione europea** (annuale)

**Note metodologiche e informazioni statistiche** (periodicità variabile)

*Tutti i supplementi sono disponibili sul sito Internet della Banca d'Italia : [www.bancaditalia.it](http://www.bancaditalia.it)*

# INDICE

## Avvertenze

## Nota introduttiva

Fig. 1 – Indebitamento netto e indebitamento netto primario delle Amministrazioni pubbliche nei principali paesi della UE

Fig. 2 – Spesa primaria, spesa per interessi e spesa totale delle Amministrazioni pubbliche nei principali paesi della UE

Fig. 3 – Pressione fiscale delle Amministrazioni pubbliche nei principali paesi della UE

Tav. 1 – (TUEE0100) – Indebitamento netto o accreditamento netto

Tav. 2 – (TUEE0110) – Indebitamento netto o accreditamento netto primario

Tav. 3 – (TUEE0120) – Saldo corrente

Tav. 4 – (TUEE0130) – Saldo in conto capitale

Tav. 5 – (TUEE0140) – Debito pubblico lordo

Tav. 6 – (TUEE0150) – Totale delle entrate

Tav. 7 – (TUEE0160) – Entrate correnti

Tav. 8 – (TUEE0170) – Pressione fiscale

Tav. 9 – (TUEE0180) – Pressione fiscale escluse le imposte in conto capitale

Tav. 10 – (TUEE0190) – Pressione tributaria

Tav. 11 – (TUEE0200) – Pressione tributaria escluse le imposte in conto capitale

Tav. 12 – (TUEE0210) – Imposte dirette

Tav. 13 – (TUEE0220) – Imposte indirette

Tav. 14 – (TUEE0230) – Contributi sociali

Tav. 15 – (TUEE0240) – Totale delle spese

Tav. 16 – (TUEE0250) – Totale delle spese al netto degli interessi

Tav. 17 – (TUEE0260) – Spese correnti

Tav. 18 – (TUEE0270) – Spese correnti al netto degli interessi

Tav. 19 – (TUEE0280) – Spesa per interessi

Tav. 20 – (TUEE0290) – Spesa per consumi finali

Tav. 21 – (TUEE0300) – Redditi da lavoro

Tav. 22 – (TUEE0310) – Consumi individuali; Consumi collettivi

Tav. 23 – (TUEE0320) – Trasferimenti correnti

Tav. 24 – (TUEE0330) – Trasferimenti correnti alle famiglie

Tav. 25 – (TUEE0340) – Trasferimenti correnti alle imprese

Tav. 26 – (TUEE0350) – Investimenti

## Appendice metodologica

## STATISTICHE DI FINANZA PUBBLICA NEI PAESI DELL'UNIONE EUROPEA (1980-1999)

### NOTA INTRODUTTIVA

Questa serie del Supplemento al Bollettino Statistico fornisce informazioni riguardanti l'andamento delle finanze pubbliche dei paesi dell'Unione europea (UE). Essa riporta i dati relativi ai conti economici e alla posizione debitoria lorda delle Amministrazioni pubbliche dei paesi membri della UE, ponendoli a confronto con quelli degli altri principali paesi industrializzati.

Le serie storiche si riferiscono al periodo 1980-1999, con l'eccezione del dettaglio relativo alle spese per consumi collettivi e individuali riportato solo per il periodo 1995-99. Per i paesi della UE, grazie alla collaborazione della Commissione europea, è stata operata una riclassificazione di alcune voci rispetto alla fonte originaria; a causa di tali elaborazioni, i dati sulle entrate e sulle spese totali del periodo 1980-1994 riportati in questo Supplemento differiscono da quelli rilasciati dalla Direzione generale per gli affari economici e finanziari (cfr.: Appendice metodologica). Per i paesi extraeuropei del G7 (Stati Uniti, Giappone e Canada) sono state svolte elaborazioni che consentono un maggiore grado di confrontabilità dei loro conti con quelli dei paesi della UE.

Il passaggio al nuovo Sistema europeo dei conti nazionali, denominato SEC95, dal precedente SEC79 (cfr.: Appendice metodologica) ha determinato alcune discontinuità nelle serie relative al conto delle Amministrazioni pubbliche dei paesi europei. Per omogeneità nel confronto questo Supplemento uniforma l'anno di cambiamento dei criteri di contabilizzazione: per tutte le serie, con l'eccezione di quelle relative al debito, i dati del periodo 1980-1994 sono elaborati secondo il SEC79 e quelli del periodo seguente secondo il SEC95; per le serie relative al debito, il passaggio al SEC95 avviene a partire dal 1996.

Nel fascicolo vengono presentate prima le serie storiche dei saldi del conto economico e del debito; seguono le serie relative alle entrate e alle spese.

\* \* \*

**Gli anni novanta.** - I dati riportati nel Supplemento consentono di esaminare il processo di riequilibrio delle finanze pubbliche che ha avuto luogo in molti paesi europei nel corso degli anni novanta.

Per il complesso dei paesi della UE l'incidenza dell'indebitamento netto delle Amministrazioni pubbliche sul prodotto è scesa dal 2,2 per cento del 1989 allo 0,6 del 1999 (fig. 1). Il miglioramento del saldo è riconducibile per 0,6 punti del prodotto alla diminuzione della spesa per interessi e per un punto all'aumento dell'avanzo primario, passato dal 2,5 al 3,5 per cento del prodotto. L'avanzo ha beneficiato sia della riduzione delle spese primarie, per circa 0,2 punti di PIL, sia dell'aumento delle entrate, per circa 0,7 punti. L'incidenza del debito sul prodotto è aumentata di oltre 13 punti al 67,6 per cento. Tale andamento ha riflesso, fra l'altro, la crescita del debito avvenuta in Italia fino al 1995 e quella registrata in Germania fino al 1999. Sulle variazioni degli aggregati di finanza pubblica appena citate incide anche il passaggio dal SEC79, utilizzato con riferimento agli anni fino al 1994, al SEC95.

Nel corso del decennio si possono individuare due distinte fasi: la prima, che dura fino al 1993, di peggioramento dei saldi di bilancio, e la successiva di graduale miglioramento degli stessi.

Rispetto al livello del 1989, nel 1993 l'indebitamento netto delle Amministrazioni pubbliche dei paesi della UE è peggiorato di quattro punti di PIL, raggiungendo il 6,2 per cento del prodotto. Nello stesso periodo il saldo primario è passato da un avanzo pari al 2,5 per cento del prodotto a un disavanzo dello 0,8 per cento.

Il processo di miglioramento dei conti pubblici, avviato nel 1994, è stato influenzato dai criteri di convergenza indicati nel Trattato di Maastricht del febbraio del 1992 e rilevanti per individuare i paesi che avrebbero partecipato alla terza fase della UEM fin dal suo avvio.

Fra il 1994 e il 1996 si osserva un graduale miglioramento dei saldi; per la UE nel suo complesso, l'indebitamento netto si riduce di due punti del prodotto rispetto al 1993. Nel 1997, anno di riferimento per la verifica del rispetto dei criteri di convergenza, alcuni paesi hanno registrato una consistente flessione dell'incidenza dell'indebitamento netto sul prodotto: rispetto all'anno precedente, quest'ultima si è ridotta di 4,4 punti di PIL in Italia, di 3,2 in Grecia e di 2,4 nel Regno Unito. Complessivamente, fra il 1993 e il 1997 il disavanzo medio delle Amministrazioni pubbliche della UE è migliorato di 3,8 punti di PIL, al 2,4 per cento, livello inferiore alla soglia del 3 per cento, stabilita nel Trattato, per la prima volta nel corso del decennio; la riduzione dell'indebitamento netto è stata conseguita per il tramite di un calo dell'incidenza della spesa per interessi sul PIL di 0,4 punti e, per la parte rimanente, di un miglioramento del saldo primario, registrato in tutti i quindici paesi. La favorevole dinamica di quest'ultimo aggregato è riconducibile al contenimento delle spese primarie (4,2 punti di PIL), solo parzialmente compensato da una riduzione delle entrate (quasi un punto di PIL). Come già rilevato, sulle variazioni degli aggregati di finanza pubblica appena citate incide anche il passaggio dal SEC79 al SEC95. In particolare, la variazione del saldo complessivo, di quello primario e della spesa per interessi è sostanzialmente la stessa secondo i due diversi sistemi dei conti, ma è diversa la composizione della variazione del saldo fra entrate e spese primarie. Sulla base del SEC79, nel periodo 1993-97 le entrate anziché ridursi sarebbero rimaste sostanzialmente stabili.

Nel 1998 l'indebitamento netto delle Amministrazioni pubbliche della UE si è ulteriormente ridotto di circa un punto del prodotto. Nel 1999, coerentemente con gli impegni presi con il Patto di stabilità e crescita, il processo di riequilibrio dei conti pubblici è proseguito nel complesso degli undici paesi dell'area dell'euro nonostante il rallentamento della crescita del prodotto. Il miglioramento del saldo in quell'anno è dovuto sostanzialmente in pari misura alla riduzione della spesa per interessi e alla variazione del saldo primario, che ha beneficiato di un buon andamento delle entrate.

Anche per quanto riguarda il debito è possibile individuare due fasi: la prima caratterizzata dall'aumento dell'incidenza del debito sul prodotto, la seconda dalla riduzione di tale aggregato. Il periodo in cui il peso del debito sul prodotto ha continuato a crescere si è protratto fino al 1996: l'incidenza del debito sul prodotto è passata dal 54,0 per cento del 1989, al 72,1 per cento del 1996 per poi lentamente ridursi fino al 67,6 per cento alla fine del decennio. Nel 1999, l'incidenza del debito sul prodotto era ancora superiore alla soglia del 60 per cento in otto paesi della UE; presentavano un valore superiore al 100 per cento Belgio (114,4), Grecia (104,4) e Italia (115,1).

Sebbene i processi di risanamento dei conti pubblici nei principali paesi della UE (Francia, Germania, Italia e Regno Unito) presentino significative caratteristiche comuni, si possono rilevare alcune differenze nel livello dei saldi, nella loro dinamica e nella dimensione del bilancio pubblico.

Nel 1989 il saldo complessivo delle Amministrazioni pubbliche più favorevole, nell'ambito dei principali paesi, si registrava nel Regno Unito con un avanzo pari all'1,0 per cento del prodotto, mentre, all'estremo opposto, l'Italia segnava un disavanzo del 9,8 per cento (fig. 1). Nel 1999 il paese con il saldo più favorevole era ancora il Regno Unito con un avanzo dell'1,2 per cento del prodotto; quello con l'indebitamento netto più elevato era l'Italia con un disavanzo dell'1,9. Nel 1999, rispetto al 1989, risultava pertanto ridotta la dispersione nel livello dei saldi fra i principali paesi. Per quanto riguarda il saldo primario, nel 1989 l'Italia era l'unico paese ad avere un disavanzo primario (1,1 per cento); il Regno Unito aveva l'avanzo più cospicuo (5,1 per cento del PIL). Nel 1999 l'Italia registrava l'avanzo maggiore (4,9 per cento), la Francia quello più contenuto (1,6 per cento).

Per quanto riguarda la dinamica dei saldi, il Regno Unito è stato il paese nel quale il saldo complessivo e quello primario hanno registrato le variazioni più consistenti sia fra il 1989 e il 1993, sia nel periodo seguente. In Italia si osserva un miglioramento dei saldi, in particolare di quello primario, sostanzialmente nell'arco di tutto il decennio. In Germania si sono registrate le variazioni dei saldi più contenute.

Per quanto riguarda la dimensione del bilancio pubblico, nel corso del decennio Francia e Regno Unito hanno sistematicamente registrato rispettivamente il più elevato e il più basso livello dell'incidenza delle spese primarie sul prodotto e della pressione fiscale (figg. 2 e 3). Per questi aggregati non si osserva una riduzione della dispersione. Nel 1989 Germania e Italia avevano un livello di spese primarie in rapporto al PIL (42,6 e 43,1 per cento rispettivamente) non discosto da quello della media della UE (43,3 per cento); alla fine del decennio la situazione non è mutata significativamente, sebbene l'Italia abbia un livello di spese in rapporto al PIL leggermente inferiore a quello della Germania (rispettivamente 42,0 e 44,3 per cento, contro il 43,1 della media della UE). Per quanto riguarda il rapporto fra la spesa per interessi e il prodotto, la riduzione della

dispersione fra i livelli registrati nei principali paesi europei riflette sostanzialmente la rilevante diminuzione verificatasi in Italia; tuttavia, in quest'ultimo paese, nel 1999 la spesa per interessi era ancora significativamente al di sopra della media della UE: 6,8 per cento del prodotto contro 4,1, valore poco discosto da quelli riscontrati negli altri principali paesi dell'area (fig. 2).

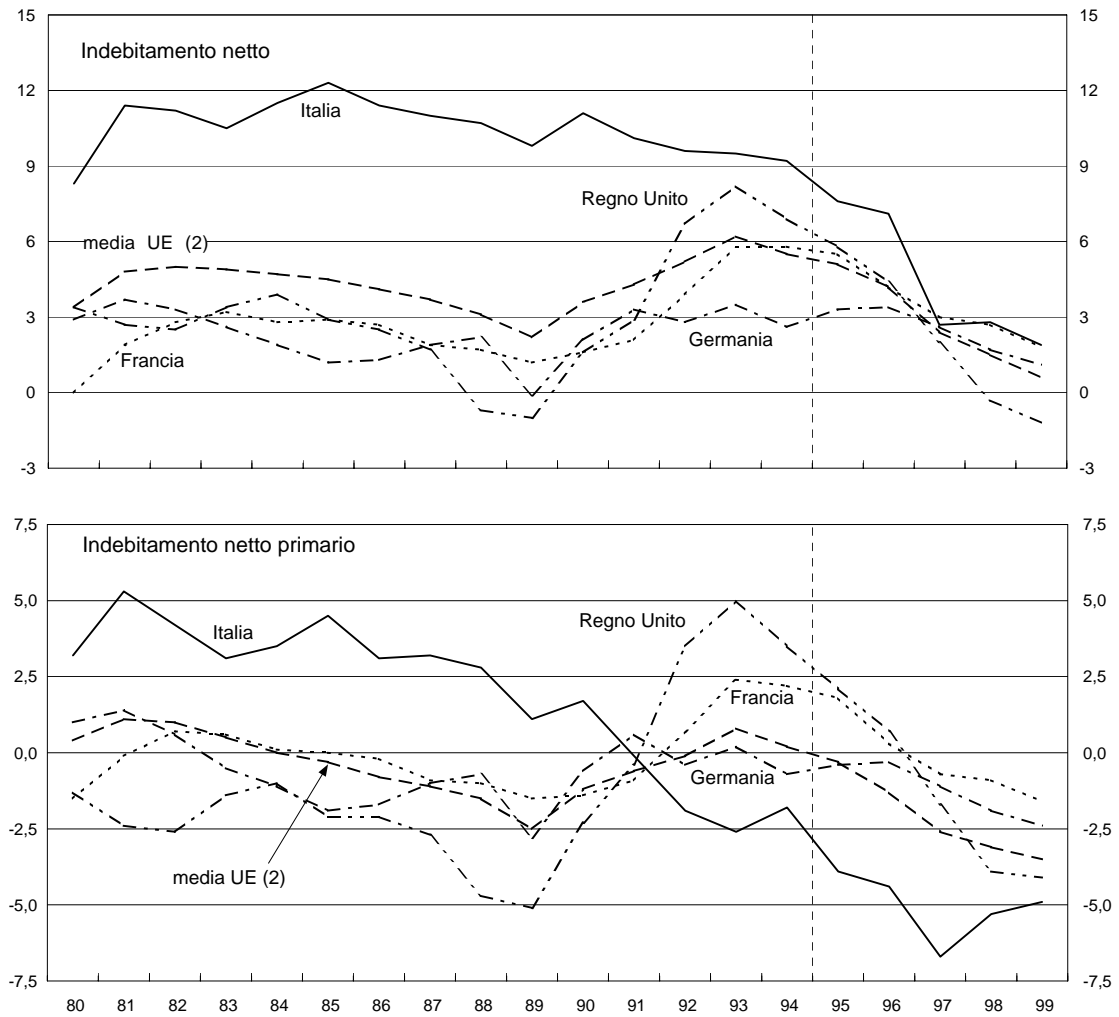
Per quanto riguarda l'Italia, gli anni novanta si sono aperti con una situazione di grave squilibrio dei conti pubblici: nel 1989 l'indebitamento netto era pari al 9,8 per cento del PIL, superiore di circa nove punti alla media degli altri paesi della UE; il debito, pari al 95,8 per cento, era in forte espansione. Il decennio si è chiuso con un disavanzo dell'1,9 per cento, superiore alla media europea di circa 1,5 punti, ma nettamente inferiore alla soglia del 3 per cento indicata nel Trattato di Maastricht, e con un'incidenza del debito sul prodotto in graduale flessione.

La riduzione del disavanzo in Italia è in larga parte connessa con l'aumento delle entrate (4,9 punti del prodotto) e con il calo della spesa per interessi (2,0 punti). La spesa primaria è scesa solo di 1,1 punti per effetto della componente in conto capitale; quella corrente è leggermente aumentata. La pressione fiscale era pari al 39,0 per cento del PIL nel 1989, inferiore a quella media degli altri paesi della UE di quasi quattro punti; nel 1999 ha raggiunto il 43,3 per cento, superiore di circa mezzo punto alla media europea. Nel medesimo periodo le spese primarie sono passate dal 43,1 per cento, valore analogo alla media europea, al 42,0, livello a essa inferiore di circa un punto (per un approfondimento sull'Italia, cfr.: Relazione annuale sul 1999).

A cura di Paola Umaldi e Stefania Zotteri. Si ringraziano la Direzione generale per gli affari economici e finanziari della Commissione europea, l'Eurostat e l'OCSE per aver acconsentito all'utilizzo dei dati di loro produzione.

**Fig. 1**

**Indebitamento netto e indebitamento netto primario delle Amministrazioni pubbliche nei principali paesi della UE (1)**  
*(in percentuale del PIL)*

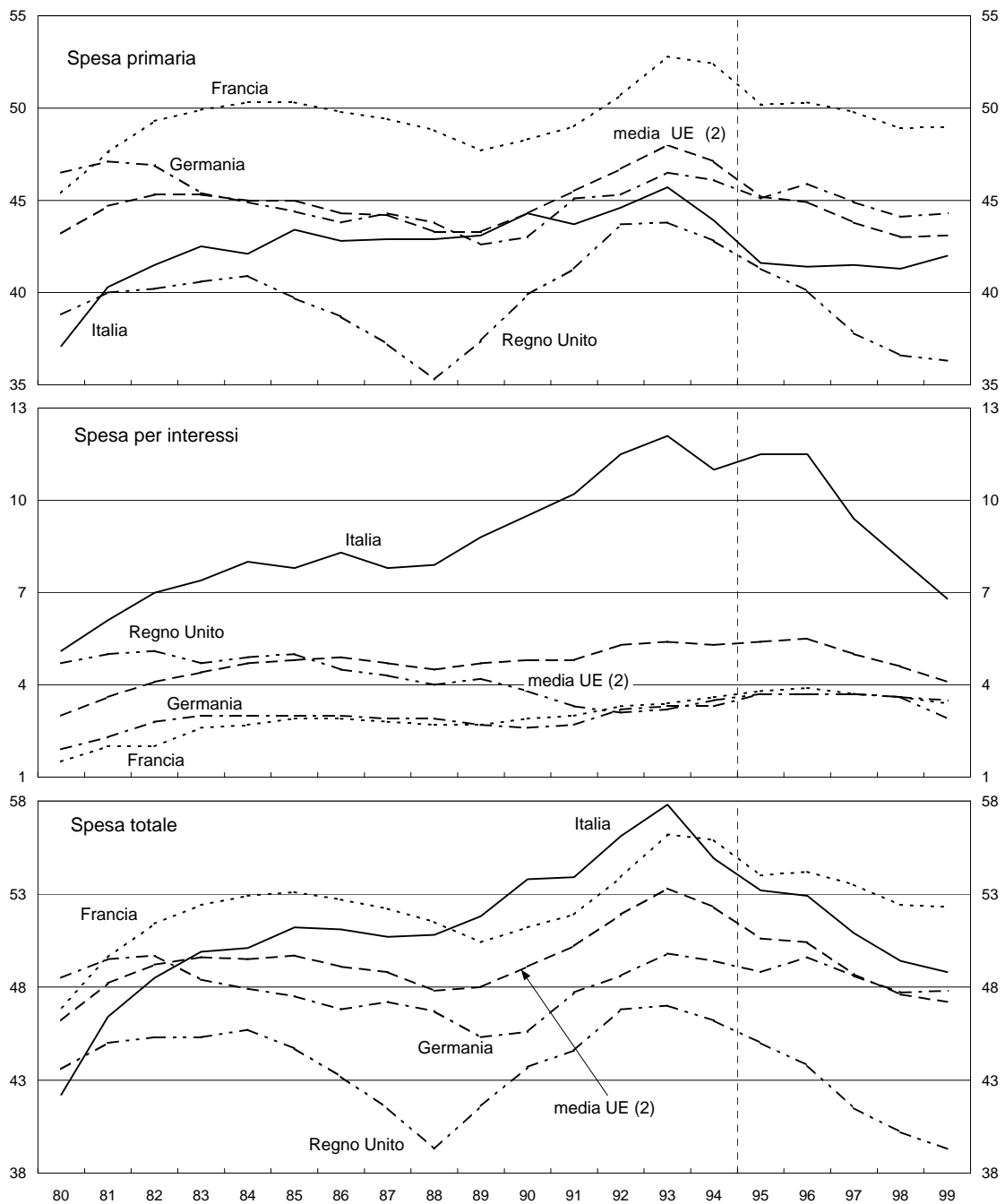


Fonte: elaborazioni su dati Istat (per l'Italia) e della Commissione europea.

(1) A seguito del passaggio al SEC95, le serie presentano una discontinuità tra il 1994 e il 1995, segnalata dalla linea verticale tratteggiata. - (2) Media ponderata in base al PIL.

**Fig. 2**

**Spesa primaria, spesa per interessi e spesa totale  
delle Amministrazioni pubbliche nei principali paesi della UE (1)**  
*(in percentuale del PIL)*

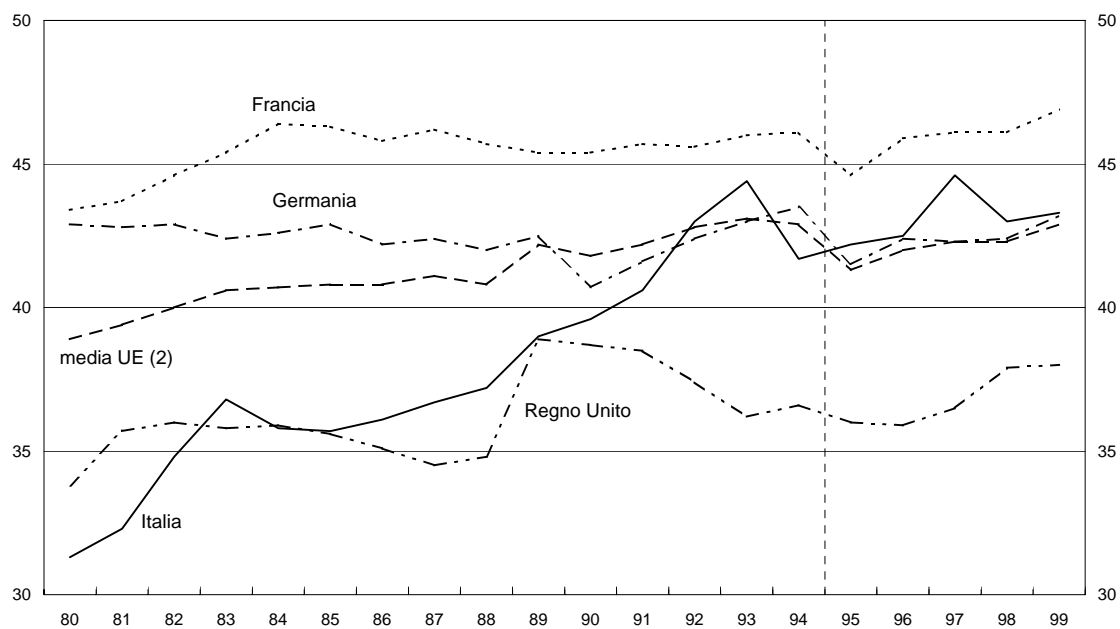


Fonte: elaborazioni su dati Istat (per l'Italia) e della Commissione europea.

(1) A seguito del passaggio al SEC95, le serie presentano una discontinuità tra il 1994 e il 1995, segnalata dalla linea verticale tratteggiata. - (2) Media ponderata in base al PIL.

**Fig. 3**

**Pressione fiscale delle Amministrazioni pubbliche nei principali paesi della UE (1)**  
(in percentuale del PIL)



Fonte: elaborazioni su dati Istat (per l'Italia) e della Commissione europea.

(1) A seguito del passaggio al SEC95, le serie presentano una discontinuità tra il 1994 e il 1995, segnalata dalla linea verticale tratteggiata. - (2) Media ponderata in base al PIL.

**Indebitamento netto (+) o accreditamento netto (-)**

(in percentuale del PIL)

Paesi	1980	1981	1982	1983	1984	1985	1986	1987	1988	1989	1990	1991	1992	1993	1994	1995	1996	1997	1998	1999
Italia ..... S310028Y	8,3	11,4	11,2	10,5	11,5	12,3	11,4	11,0	10,7	9,8	11,1	10,1	9,6	9,5	9,2	7,6	7,1	2,7	2,8	1,9
Belgio ..... S943755Y	8,7	12,8	10,9	11,6	9,6	9,1	9,4	7,6	6,8	6,2	5,4	6,3	7,1	7,3	4,9	4,2	3,7	2,0	1,0	0,9
Danimarca ..... S020287Y	3,2	6,8	8,9	7,1	4,0	2,0	-3,3	-2,4	-1,5	-0,3	1,1	2,5	2,3	2,9	2,7	2,3	1,0	-0,5	-1,2	-3,0
Germania ..... S051315Y	2,9	3,7	3,3	2,6	1,9	1,2	1,3	1,9	2,2	-0,1	2,1	3,3	2,8	3,5	2,6	3,3	3,4	2,6	1,7	1,1
Grecia ..... S095388Y	2,7	9,1	6,8	7,6	8,4	11,7	9,5	9,2	11,5	14,4	16,1	11,5	12,8	13,8	10,0	10,2	7,8	4,6	3,1	1,6
Spagna ..... S121934Y	2,6	3,9	5,6	4,7	5,4	6,4	5,7	3,9	3,3	3,6	4,2	4,4	4,0	6,8	6,2	6,9	5,0	3,2	2,6	1,1
Francia ..... S167577Y	0,0	1,9	2,8	3,2	2,8	2,9	2,7	1,9	1,7	1,2	1,6	2,1	3,9	5,8	5,8	5,5	4,2	3,0	2,7	1,8
Irlanda ..... S215663Y	12,1	12,7	13,1	11,2	9,3	10,6	10,5	8,4	4,3	1,7	2,2	2,3	2,4	2,3	1,5	2,5	0,6	-0,8	-2,1	-2,0
Lussemburgo ..... S260593Y	0,5	3,3	1,1	-2,1	-3,4	-6,5	-4,6	-2,9	.....	.....	-4,8	-1,9	-0,7	-1,6	-2,7	-2,2	-2,7	-3,6	-3,2	-2,4
Paesi Bassi ..... S317355Y	4,2	5,4	6,6	5,8	5,5	3,6	5,1	5,9	4,6	4,8	5,1	2,9	3,9	3,2	3,8	4,2	1,8	1,2	0,8	-0,5
Austria ..... S366694Y	1,7	1,7	3,3	3,9	2,5	2,4	3,7	4,2	3,1	2,8	2,5	3,0	2,0	4,3	5,0	5,1	3,8	1,9	2,5	2,0
Portogallo ..... S411095Y	8,7	12,9	8,7	7,0	10,6	10,5	5,9	5,6	3,5	2,4	5,1	6,0	3,0	6,1	6,0	4,2	3,8	2,6	2,1	2,0
Finlandia ..... S452925Y	-3,4	-4,4	-2,5	-1,0	-2,7	-2,9	-3,4	-1,0	-4,1	-6,3	-5,5	1,1	5,7	7,3	6,0	3,7	3,2	1,5	-1,3	-2,3
Svezia ..... S483728Y	4,0	5,3	7,0	5,0	2,9	3,8	1,3	-4,2	-3,5	-5,4	-4,2	1,1	7,7	12,2	10,3	7,9	3,4	2,0	-1,9	-1,9
Regno Unito ..... S519512Y	3,4	2,7	2,5	3,4	3,9	2,9	2,5	1,7	-0,7	-1,0	1,6	2,9	6,7	8,2	6,9	5,8	4,4	2,0	-0,3	-1,2
<i>Medie inclusa Italia</i>																				
Area-Euro ..... S593237Y	3,4	5,1	5,3	5,0	4,9	4,8	4,7	4,5	4,1	3,1	4,2	4,6	4,7	5,6	5,1	4,9	4,3	2,6	2,0	1,2
UE ..... S647188Y	3,4	4,8	5,0	4,9	4,7	4,5	4,1	3,7	3,1	2,2	3,6	4,3	5,2	6,2	5,5	5,1	4,2	2,4	1,5	0,6
<i>Medie esclusa Italia</i>																				
Area-Euro ..... S673090Y	2,4	3,7	4,0	3,7	3,2	2,9	3,0	2,8	2,4	1,3	2,4	3,1	3,5	4,7	4,2	4,4	3,7	2,5	1,9	1,1
UE ..... S727544Y	2,7	3,7	4,0	3,9	3,5	3,1	2,7	2,3	1,6	0,8	2,1	3,1	4,3	5,6	4,9	4,8	3,8	2,4	1,3	0,4
Fr, Ge, RU ..... S804571Y	2,1	2,8	2,9	3,0	2,8	2,2	2,1	1,8	1,2	0,1	1,8	2,8	4,1	5,3	4,5	4,5	3,9	2,6	1,4	0,6
Stati Uniti ..... S769114Y	1,6	1,3	4,1	5,0	3,8	4,2	4,5	3,6	3,1	2,8	3,8	4,5	5,6	4,7	3,3	2,9	1,9	0,5	.....	.....
Giappone ..... S808075Y	4,4	3,8	3,6	3,6	2,1	0,8	0,9	-0,5	-1,5	-2,5	-2,9	-2,9	-1,5	1,6	2,3	3,6	4,2	3,4	.....	.....
Canada ..... S843163Y	3,1	1,7	5,8	6,9	6,6	7,4	6,0	4,2	3,1	3,4	4,6	7,3	8,1	7,7	5,6	4,4	2,0	-0,9	.....	.....

**Indebitamento netto (+) o accreditamento netto (-) primario**

(in percentuale del PIL)

Paesi	1980	1981	1982	1983	1984	1985	1986	1987	1988	1989	1990	1991	1992	1993	1994	1995	1996	1997	1998	1999
Italia ..... S885884Y	3,2	5,3	4,2	3,1	3,5	4,5	3,1	3,2	2,8	1,1	1,7	-0,1	-1,9	-2,6	-1,8	-3,9	-4,4	-6,7	-5,3	-4,9
Belgio ..... S896275Y	2,7	5,0	1,8	2,3	-0,2	-1,4	-1,6	-2,9	-3,2	-4,1	-5,1	-3,9	-3,8	-3,6	-5,3	-4,9	-5,0	-5,9	-6,7	-6,3
Danimarca ..... S905480Y	-0,7	1,6	3,1	-0,8	-5,4	-7,7	-11,9	-10,4	-9,4	-7,8	-6,5	-5,0	-4,6	-4,6	-4,3	-4,1	-5,1	-6,2	-6,5	-7,7
Germania ..... S913830Y	1,0	1,4	0,6	-0,5	-1,1	-1,9	-1,7	-1,0	-0,7	-2,8	-0,6	0,6	-0,4	0,2	-0,7	-0,4	-0,3	-1,1	-1,9	-2,4
Grecia ..... S922183Y	0,7	6,4	4,1	4,0	4,1	6,8	4,2	2,6	4,1	6,8	6,0	2,1	1,1	1,0	-4,1	-0,9	-2,7	-3,7	-4,7	-5,8
Spagna ..... S931608Y	1,9	3,1	4,6	3,5	3,4	4,4	1,9	-0,5	0,0	-0,4	0,3	0,6	-0,3	1,7	1,5	1,7	-0,4	-1,6	-1,8	-2,6
Francia ..... S938574Y	-1,5	-0,1	0,7	0,6	0,1	0,0	-0,2	-0,9	-1,0	-1,5	-1,4	-0,9	0,7	2,4	2,2	1,8	0,3	-0,7	-0,9	-1,6
Irlanda ..... S945133Y	5,8	5,7	4,6	2,3	0,4	0,9	1,4	-0,8	-4,0	-5,8	-5,3	-5,0	-4,3	-4,0	-4,0	-3,1	-4,1	-5,1	-5,6	-4,6
Lussemburgo ..... S952464Y	-0,8	2,0	-0,4	-3,6	-4,9	-7,5	-5,5	-3,9	.....	.....	-5,3	-2,2	-1,1	-2,0	-3,1	-2,6	-3,1	-3,9	-3,6	-2,8
Paesi Bassi ..... S959785Y	0,4	0,8	1,3	0,0	-0,6	-2,7	-1,3	-0,5	-1,7	-1,3	-0,9	-3,3	-2,4	-3,0	-2,1	-1,7	-3,8	-3,9	-4,1	-5,0
Austria ..... S968741Y	-0,8	-1,0	0,3	0,9	-0,8	-1,1	0,1	0,3	-0,9	-1,2	-1,6	-1,2	-2,3	-0,1	0,9	0,7	-0,4	-2,0	-1,3	-1,6
Portogallo ..... S976418Y	6,0	8,1	3,5	0,9	3,7	2,8	-2,0	-2,2	-3,4	-3,8	-3,0	-1,8	-4,3	-0,1	-0,2	-2,1	-1,6	-1,7	-1,5	-1,4
Finlandia ..... S985982Y	-4,4	-5,6	-3,8	-2,5	-4,4	-4,7	-5,1	-2,7	-5,7	-7,8	-7,0	-0,9	3,0	2,7	0,9	-0,3	-1,1	-2,8	-5,0	-5,9
Svezia ..... S993719Y	-0,1	0,0	0,1	-2,2	-4,7	-4,5	-6,1	-10,7	-9,1	-10,7	-9,1	-4,0	2,4	6,1	3,5	0,8	-3,7	-4,9	-8,1	-7,4
Regno Unito ..... S002936Y	-1,3	-2,4	-2,6	-1,4	-1,0	-2,1	-2,1	-2,7	-4,7	-5,1	-2,3	-0,4	3,5	5,0	3,5	2,1	0,7	-1,7	-3,9	-4,1
<i>Medie inclusa Italia</i>																				
Area-Euro ..... S010910Y	0,8	1,9	1,7	1,0	0,5	0,4	0,0	-0,1	-0,3	-1,6	-0,7	-0,4	-0,8	0,0	-0,3	-0,6	-1,4	-2,5	-2,7	-3,0
UE ..... S020645Y	0,4	1,1	1,0	0,5	0,0	-0,3	-0,8	-1,1	-1,5	-2,5	-1,2	-0,6	-0,1	0,8	0,2	-0,3	-1,3	-2,6	-3,1	-3,5
<i>Medie esclusa Italia</i>																				
Area-Euro ..... S029668Y	0,3	1,1	1,1	0,4	-0,2	-0,7	-0,8	-1,0	-1,2	-2,3	-1,3	-0,5	-0,5	0,6	0,0	0,1	-0,7	-1,6	-2,1	-2,6
UE ..... S043066Y	0,0	0,5	0,4	0,0	-0,6	-1,2	-1,5	-1,9	-2,3	-3,2	-1,8	-0,7	0,2	1,3	0,5	0,3	-0,8	-1,9	-2,8	-3,3
Fr, Ge, RU ..... S052960Y	-0,5	-0,2	-0,3	-0,4	-0,7	-1,3	-1,3	-1,4	-1,9	-3,0	-1,3	-0,1	0,9	2,0	1,1	0,8	0,1	-1,1	-2,2	-2,7
Stati Uniti ..... S074816Y	-1,6	-2,4	-0,1	0,6	-0,9	-0,7	-0,5	-1,3	-1,8	-2,1	-1,2	-0,6	0,7	0,1	-1,1	-1,7	-2,5	-3,7	.....	.....
Giappone ..... S082587Y	1,3	0,3	-0,2	-0,6	-2,3	-3,6	-3,5	-4,9	-5,7	-6,5	-6,8	-6,6	-5,2	-2,1	-1,4	-0,2	0,5	-0,3	.....	.....
Canada ..... S092710Y	-2,4	-4,6	-1,5	-0,5	-1,3	-1,1	-2,6	-4,2	-5,3	-5,6	-5,0	-2,3	-1,4	-1,6	-3,6	-5,4	-7,4	-9,8	.....	.....

**Saldo corrente**

(in percentuale del PIL)

Paesi	1980	1981	1982	1983	1984	1985	1986	1987	1988	1989	1990	1991	1992	1993	1994	1995	1996	1997	1998	1999
Italia ..... S100732Y	4,2	6,8	6,9	6,6	7,0	6,5	6,3	5,8	5,8	5,1	5,8	5,8	7,1	5,5	5,5	3,8	3,7	0,1	-0,3	-1,5
Belgio ..... S141186Y	3,8	7,7	6,4	7,6	6,1	5,9	6,6	5,0	4,2	4,4	3,7	4,5	5,1	5,2	3,1	1,9	1,5	-0,4	-1,4	-1,7
Danimarca ..... S176966Y	-0,7	2,7	5,3	3,9	1,4	-0,9	-5,6	-4,6	-3,3	-2,0	-0,2	1,0	0,4	1,0	0,8	0,5	-0,9	-2,3	-2,9	-4,4
Germania ..... S187086Y	-2,4	-1,1	-1,1	-1,4	-2,0	-2,6	-2,4	-1,7	-1,3	-3,6	-1,3	-1,2	-1,5	-0,5	-1,0	-0,1	0,5	0,0	-1,0	-1,6
Grecia ..... S197226Y	0,1	6,0	3,8	3,8	4,3	7,5	5,9	6,1	7,7	10,3	9,6	6,5	7,1	8,1	7,2	6,8	5,2	1,3	0,1	-2,1
Spagna ..... S242999Y	-0,6	-0,1	0,5	-0,1	0,7	-0,3	0,3	-0,9	-1,8	-2,2	-1,7	-1,2	-0,7	1,7	1,5	2,1	1,2	-0,5	-1,2	-3,0
Francia ..... S252252Y	-3,8	-1,7	-0,9	-0,4	-0,6	-0,5	-0,6	-1,5	-1,9	-2,4	-2,5	-1,5	0,4	2,3	2,1	1,2	0,3	0,1	-0,8	-1,9
Irlanda ..... S285185Y	5,1	6,4	7,3	6,2	5,2	6,5	6,5	5,5	2,6	0,1	0,8	1,2	1,2	1,0	-0,6	0,4	-1,2	-2,8	-4,3	-6,5
Lussemburgo ..... S339068Y	-7,4	-5,0	-6,2	-9,4	-9,4	-11,6	-9,1	-7,9	.....	.....	.....	.....	.....	.....	.....	-8,1	-8,5	-8,8	-8,8	-8,3
Paesi Bassi ..... S375977Y	-1,4	-0,3	1,2	1,1	0,6	-0,9	0,3	0,9	0,4	1,0	1,6	-0,3	0,9	0,4	1,0	1,1	-0,6	-1,3	-1,8	-3,4
Austria ..... S407859Y	-4,3	-4,4	-2,3	-1,9	-3,1	-3,2	-2,0	-1,0	-2,0	-1,9	-2,2	-1,8	-2,8	-0,8	0,0	0,2	-0,9	-1,7	-1,6	-1,7
Portogallo ..... S441445Y	3,6	7,1	2,7	1,9	6,5	6,2	1,8	2,1	0,0	-1,0	1,4	2,6	-0,8	2,1	2,9	0,8	0,0	-1,1	-1,1	-2,1
Finlandia ..... S480179Y	-7,4	-8,4	-6,7	-5,2	-6,5	-6,6	-7,1	-5,0	-8,7	-9,6	-9,6	-3,4	1,6	4,0	2,3	0,5	-0,4	-1,6	-4,2	-5,0
Svezia ..... S509819Y	-0,7	0,4	1,8	0,1	-0,9	0,1	-2,1	-5,4	-5,9	-8,0	-6,5	-1,5	3,4	7,1	6,9	4,3	0,7	-0,8	-3,5	-4,5
Regno Unito ..... S925503Y	0,5	0,5	0,4	0,7	1,1	0,5	0,6	0,0	-1,9	-3,6	-2,9	-0,7	3,3	4,9	4,0	2,9	2,2	0,3	-1,9	-2,9
<i>Medie inclusa Italia</i>																				
Area-Euro ..... S533813Y	-1,2	0,6	0,9	1,0	0,8	0,4	0,5	0,4	0,1	-0,9	0,0	0,4	1,1	1,7	1,5	1,2	0,9	-0,3	-1,1	-2,0
UE ..... S542882Y	-0,9	0,7	1,0	1,0	0,9	0,5	0,4	0,1	-0,4	-1,4	-0,5	0,3	1,6	2,4	2,0	1,6	1,1	-0,2	-1,3	-2,3
<i>Medie esclusa Italia</i>																				
Area-Euro ..... S552936Y	-2,3	-0,8	-0,4	-0,4	-0,7	-1,1	-0,9	-1,0	-1,4	-2,4	-1,5	-1,0	-0,4	0,9	0,6	0,7	0,3	-0,3	-1,2	-2,1
UE ..... S582462Y	-1,6	-0,3	0,1	0,1	-0,2	-0,6	-0,7	-1,0	-1,6	-2,7	-1,8	-0,8	0,5	1,9	1,5	1,2	0,7	-0,2	-1,4	-2,4
Fr, Ge, RU ..... S591498Y	-2,1	-0,8	-0,6	-0,5	-0,7	-1,0	-1,0	-1,2	-1,7	-3,2	-2,1	-1,2	0,3	1,6	1,1	1,0	0,8	0,1	-1,2	-2,0
Stati Uniti ..... S600264Y	0,2	0,0	2,9	3,6	2,5	2,7	2,9	2,1	1,7	1,2	2,2	2,8	4,0	3,1	1,8	1,4	0,3	-1,1	.....	.....
Giappone ..... S631814Y	-3,2	-3,7	-3,5	-2,9	-3,9	-4,9	-4,8	-6,3	-7,4	-8,4	-8,9	-9,3	-8,2	-6,3	-5,6	-4,2	-4,0	-3,6	.....	.....
Canada ..... S641427Y	-0,3	-2,0	1,6	2,7	2,6	3,1	2,2	0,9	-0,2	0,1	1,1	3,8	4,9	4,8	2,7	1,6	-0,7	-3,3	.....	.....

**Saldo in conto capitale**

(in percentuale del PIL)

Paesi	1980	1981	1982	1983	1984	1985	1986	1987	1988	1989	1990	1991	1992	1993	1994	1995	1996	1997	1998	1999
Italia ..... S682058Y	4,1	4,6	4,3	3,9	4,5	5,8	5,1	5,2	4,9	4,7	5,3	4,3	2,5	4,0	3,7	3,8	3,4	2,6	3,1	3,4
Belgio ..... S707822Y	4,9	5,2	4,5	4,1	3,5	3,2	2,8	2,6	2,6	1,8	1,8	1,8	2,0	2,1	1,9	2,3	2,2	2,4	2,4	2,6
Danimarca ..... S714808Y	3,9	4,1	3,6	3,1	2,6	2,8	2,3	2,2	1,7	1,7	1,3	1,4	1,9	1,9	1,9	1,8	1,9	1,8	1,7	1,4
Germania ..... S722040Y	5,3	4,8	4,4	4,0	3,9	3,8	3,7	3,6	3,4	3,5	3,4	4,5	4,3	4,0	3,6	3,4	2,9	2,6	2,7	2,7
Grecia ..... S749638Y	2,6	3,1	3,0	3,8	4,1	4,2	3,6	3,1	3,8	4,2	6,6	5,0	5,7	5,7	2,8	3,4	2,6	3,3	3,1	3,7
Spagna ..... S756472Y	3,2	4,0	5,1	4,8	4,7	6,7	5,5	4,8	5,2	5,8	5,9	5,6	4,8	5,2	4,7	4,8	3,8	3,7	3,8	4,1
Francia ..... S766305Y	3,8	3,6	3,7	3,5	3,3	3,4	3,3	3,4	3,6	3,7	4,0	3,5	3,5	3,5	3,7	4,3	3,9	2,9	3,5	3,7
Irlanda ..... S773219Y	6,9	6,4	5,8	5,0	4,2	4,1	4,0	2,9	1,7	1,6	1,4	1,1	1,2	1,3	2,2	2,1	1,8	2,0	2,2	4,5
Lussemburgo ..... S783357Y	7,9	8,3	7,3	7,4	6,0	5,1	4,5	5,1	.....	.....	.....	.....	.....	.....	.....	5,9	5,8	5,2	5,6	5,9
Paesi Bassi ..... S790856Y	5,6	5,7	5,4	4,7	4,9	4,5	4,8	5,0	4,2	3,7	3,5	3,2	3,0	2,9	2,8	3,1	2,4	2,5	2,6	2,9
Austria ..... S799778Y	6,0	6,1	5,6	5,8	5,6	5,6	5,7	5,2	5,0	4,7	4,7	4,8	4,7	5,1	5,0	4,9	4,7	3,6	4,1	3,7
Portogallo ..... S825622Y	5,1	5,8	6,0	5,1	4,2	4,3	4,1	3,4	3,6	3,4	3,7	3,4	3,8	4,0	3,2	3,4	3,8	3,7	3,2	4,1
Finlandia ..... S835296Y	4,1	4,0	4,3	4,2	3,8	3,7	3,7	3,9	4,6	3,3	4,1	4,5	4,0	3,3	3,7	3,2	3,6	3,1	2,9	2,7
Svezia ..... S865654Y	4,7	4,9	5,1	5,0	3,8	3,7	3,4	1,1	2,4	2,7	2,3	2,6	4,4	5,2	3,4	3,6	2,8	2,8	1,6	2,6
Regno Unito ..... S900419Y	2,9	2,2	2,1	2,7	2,8	2,3	1,9	1,7	1,2	2,7	4,5	3,6	3,4	3,2	2,9	2,9	2,2	1,7	1,6	1,7
<i>Medie inclusa Italia</i>																				
Area-Euro ..... S927021Y	4,6	4,5	4,4	4,0	4,1	4,4	4,1	4,1	4,0	4,0	4,2	4,2	3,6	3,9	3,6	3,8	3,3	2,8	3,1	3,2
UE ..... S934952Y	4,3	4,1	4,0	3,8	3,8	4,0	3,7	3,6	3,5	3,7	4,1	4,0	3,6	3,8	3,5	3,6	3,1	2,6	2,8	2,9
<i>Medie esclusa Italia</i>																				
Area-Euro ..... S944182Y	4,7	4,5	4,4	4,1	4,0	4,1	3,9	3,8	3,8	3,8	3,9	4,1	3,9	3,8	3,6	3,7	3,3	2,9	3,1	3,2
UE ..... S957807Y	4,3	4,0	4,0	3,8	3,7	3,7	3,5	3,3	3,2	3,5	3,9	3,9	3,8	3,8	3,4	3,6	3,1	2,6	2,7	2,9
Fr, Ge, RU ..... S966231Y	4,2	3,6	3,5	3,4	3,4	3,2	3,1	3,0	2,9	3,3	3,9	4,0	3,8	3,7	3,4	3,6	3,1	2,4	2,6	2,7
Stati Uniti ..... S974698Y	1,4	1,3	1,2	1,4	1,3	1,5	1,6	1,5	1,4	1,6	1,6	1,7	1,6	1,6	1,5	1,5	1,6	1,6	.....	.....
Giappone ..... S011081Y	7,6	7,5	7,1	6,5	6,0	5,7	5,7	5,8	5,9	5,9	6,0	6,4	6,7	7,9	7,9	7,8	8,2	7,0	.....	.....
Canada ..... S020162Y	3,4	3,7	4,2	4,2	4,0	4,3	3,8	3,3	3,3	3,3	3,5	3,5	3,2	2,9	2,9	2,8	2,7	2,4	.....	.....

**Debito pubblico lordo**

(in percentuale del PIL)

Paesi	1980	1981	1982	1983	1984	1985	1986	1987	1988	1989	1990	1991	1992	1993	1994	1995	1996	1997	1998	1999
Italia ..... S026792Y	57,7	59,9	64,7	70,8	76,3	82,7	86,5	90,6	92,9	95,8	98,0	101,5	108,7	119,1	124,9	125,3	122,1	119,8	116,2	115,1
Belgio ..... S051544Y	77,1	90,7	101,0	111,8	116,2	120,2	124,9	128,8	128,8	126,6	126,0	128,4	130,6	137,6	135,1	129,8	128,3	123,0	117,4	114,4
Danimarca ..... S074754Y	38,5	51,1	63,9	73,4	73,4	70,4	62,3	58,3	62,0	59,8	59,7	64,5	68,6	80,7	76,5	69,3	65,0	61,3	55,6	52,6
Germania ..... S103320Y	31,7	35,4	38,7	40,2	41,0	41,7	41,6	42,6	43,1	41,8	43,8	40,9	43,6	47,5	49,9	57,0	59,8	60,9	60,7	61,0
Grecia ..... S138893Y	23,8	28,3	31,9	36,6	43,9	51,6	53,7	59,7	65,8	69,2	90,1	92,3	98,8	111,6	109,3	108,7	111,3	108,5	105,4	104,4
Spagna ..... S165996Y	17,5	21,4	26,6	32,0	38,2	43,7	45,1	45,5	40,5	41,9	43,9	44,6	47,0	58,8	61,3	63,2	68,0	66,7	64,9	63,5
Francia ..... S190423Y	20,1	22,2	25,8	27,3	29,5	31,0	31,4	33,6	33,8	34,5	35,5	35,8	39,9	45,4	48,6	51,9	57,1	59,0	59,3	58,6
Irlanda ..... S223733Y	70,4	76,0	85,4	95,4	99,6	102,5	114,0	115,1	108,5	100,1	93,3	92,6	89,5	93,1	86,5	80,8	74,1	65,3	55,6	52,4
Lussemburgo ..... S247630Y	12,5	13,0	12,9	13,7	13,6	13,0	12,5	11,0	8,8	7,2	4,6	4,0	4,9	5,9	5,5	5,6	6,2	6,0	6,4	6,2
Paesi Bassi ..... S271368Y	46,9	50,9	56,5	62,7	66,8	71,5	73,5	76,1	79,3	79,3	79,1	79,0	79,9	81,1	77,8	75,5	75,3	70,3	67,0	63,6
Austria ..... S299890Y	36,6	38,4	40,8	45,2	47,8	49,8	54,3	58,2	59,6	58,8	58,0	58,2	58,1	62,8	65,6	68,0	68,3	63,9	63,5	64,5
Portogallo ..... S327877Y	32,4	41,3	44,3	49,4	54,5	61,9	68,0	65,5	65,1	63,4	65,5	67,3	59,9	63,2	63,8	64,7	63,6	60,3	56,5	56,7
Finlandia ..... S356827Y	11,6	11,9	14,3	15,9	15,7	16,4	17,1	18,2	17,4	15,0	14,5	23,1	41,5	58,0	59,6	56,6	57,1	54,1	49,0	47,1
Svezia ..... S394303Y	41,0	49,3	58,9	62,8	64,3	63,8	63,5	56,2	50,4	45,3	43,3	52,8	66,8	75,8	79,0	76,6	76,0	75,0	72,4	65,5
Regno Unito ..... S425398Y	54,3	54,5	53,4	53,7	55,7	53,8	52,0	49,5	43,9	38,2	35,5	35,7	41,8	48,6	50,6	52,0	52,6	50,8	48,4	46,0
<i>Medie inclusa Italia</i>																				
Area-Euro ..... S451046Y	35,2	38,6	42,8	46,7	49,7	52,6	54,3	56,6	56,9	57,2	58,6	58,7	62,1	67,1	69,3	71,8	74,7	74,5	72,9	72,1
UE ..... S462452Y	38,3	41,8	45,4	48,8	51,6	53,6	54,4	55,6	54,9	54,0	55,1	55,7	60,0	65,7	67,7	69,8	72,1	71,0	69,0	67,6
<i>Medie esclusa Italia</i>																				
Area-Euro ..... S487580Y	30,5	33,9	37,8	40,9	43,1	45,1	46,1	47,8	47,6	47,0	48,2	47,5	50,5	56,0	57,9	61,7	64,6	64,4	63,4	62,7
UE ..... S519465Y	35,4	39,0	42,2	44,9	47,1	48,3	48,4	48,9	47,6	45,9	46,6	46,8	50,9	56,9	58,6	61,6	63,9	62,9	61,3	60,0
Fr, Ge, RU ..... S554391Y	33,9	36,5	38,7	39,8	41,4	41,7	40,8	41,4	40,3	38,4	38,9	38,0	42,0	47,1	49,6	54,4	57,3	57,6	56,9	56,0
Stati Uniti ..... S575750Y	41,1	40,3	45,2	48,6	50,5	55,7	59,3	61,1	61,8	61,9	63,6	68,6	71,4	73,0	72,3	71,9	71,3	69,2	....	....
Giappone ..... S612452Y	47,9	52,8	56,6	61,7	62,6	64,2	66,7	68,9	65,5	62,6	61,4	58,2	59,8	63,0	69,4	76,0	80,6	84,7	....	....
Canada ..... S638539Y	46,2	46,5	53,0	58,7	60,8	67,2	70,7	71,8	71,6	72,2	74,6	82,2	89,6	98,4	100,2	101,8	102,1	97,8	....	....

**Totale delle entrate**

(in percentuale del PIL)

Paesi	1980	1981	1982	1983	1984	1985	1986	1987	1988	1989	1990	1991	1992	1993	1994	1995	1996	1997	1998	1999
Italia ..... S693581Y	33,9	35,1	37,4	39,5	38,6	38,9	39,7	39,8	40,1	42,0	42,7	43,8	46,5	48,3	45,7	45,6	45,8	48,2	46,6	46,9
Belgio ..... S740406Y	48,7	49,5	51,5	51,0	51,7	51,6	50,7	50,8	49,2	48,0	48,2	48,6	48,9	50,0	50,9	49,3	50,0	50,2	50,2	50,1
Danimarca ..... S763483Y	51,1	51,2	50,3	52,6	54,2	55,4	56,8	57,3	60,6	59,5	57,6	57,3	58,3	60,3	60,9	57,3	58,0	57,7	57,3	57,9
Germania ..... S776048Y	45,6	45,8	46,4	45,8	45,9	46,3	45,5	45,3	44,5	45,4	43,6	44,5	45,8	46,3	46,8	45,5	46,2	45,9	46,0	46,8
Grecia ..... S787311Y	....	....	....	....	....	....	....	....	....	....	....	....	....	....	....	36,4	36,9	38,9	40,1	41,6
Spagna ..... S797758Y	30,5	31,8	31,9	33,8	33,5	35,8	36,6	38,2	37,4	39,1	39,4	40,3	42,1	42,3	41,3	38,5	39,3	39,6	39,6	40,0
Francia ..... S827766Y	46,8	47,7	48,6	49,3	50,2	50,3	49,9	50,3	49,8	49,2	49,7	49,9	50,0	50,4	50,2	48,4	50,1	50,4	49,7	50,6
Irlanda ..... S837042Y	37,2	38,3	40,0	41,6	42,1	41,4	41,4	41,7	41,0	37,7	37,8	38,7	38,6	38,6	38,5	38,8	38,8	38,4	37,7	38,4
Lussemburgo ..... S865532Y	50,1	50,7	50,6	53,0	51,4	52,9	49,6	50,7	....	....	....	....	....	....	....	48,1	48,9	47,6	47,2	46,5
Paesi Bassi ..... S905894Y	52,9	53,6	54,5	55,4	54,6	54,7	53,1	53,9	53,5	50,5	50,4	53,2	52,7	53,6	50,9	46,6	47,0	46,4	45,7	46,8
Austria ..... S938562Y	46,2	47,4	46,5	45,8	47,5	48,6	48,2	48,0	48,0	46,9	48,0	48,5	50,2	50,9	49,6	49,9	50,6	49,8	49,3	49,0
Portogallo ..... S949405Y	40,8	31,1	33,1	35,8	37,7	40,8	34,7	34,1	35,1	35,8	36,6	38,3	41,7	39,9	39,1	41,1	42,0	42,2	43,0	45,9
Finlandia ..... S958917Y	42,4	44,6	44,1	44,2	45,7	47,7	48,9	47,0	49,5	49,8	52,9	55,1	55,9	55,8	56,2	53,4	53,7	52,6	52,4	52,1
Svezia ..... S991128Y	....	....	....	....	....	....	....	....	....	65,3	64,8	61,6	60,8	60,3	59,4	56,7	59,3	59,1	60,6	60,4
Regno Unito ..... S024753Y	40,2	42,3	42,8	42,0	41,8	41,8	40,7	39,9	40,0	42,6	42,1	41,7	40,2	38,8	39,3	39,2	39,5	39,5	40,5	40,5
<i>Medie inclusa Italia</i>																				
Area-Euro ..... S033913Y	43,2	43,7	44,5	45,2	45,2	45,7	45,4	45,5	45,0	45,3	45,2	45,9	47,1	47,9	47,4	46,0	46,7	47,1	46,6	47,2
UE ..... S059941Y	42,8	43,6	44,4	44,8	44,8	45,3	44,9	44,9	44,5	45,9	45,7	46,1	46,8	47,2	46,8	45,5	46,2	46,3	46,1	46,6
<i>Medie esclusa Italia</i>																				
Area-Euro ..... S069407Y	45,1	45,5	46,2	46,6	46,9	47,4	46,8	47,0	46,3	46,2	45,8	46,5	47,3	47,8	47,7	46,0	46,9	46,8	46,6	47,2
UE ..... S078546Y	44,3	45,0	45,6	45,8	46,0	46,5	46,0	46,0	45,4	46,7	46,2	46,5	46,9	47,0	47,0	45,5	46,3	46,0	46,0	46,5
Fr, Ge, RU ..... S088390Y	44,6	45,4	46,1	45,8	46,2	46,3	45,8	45,6	45,0	45,9	45,2	45,4	45,7	45,8	46,1	45,0	45,8	45,5	45,6	46,0
Stati Uniti ..... S099700Y	....	....	....	....	....	....	....	....	....	....	....	....	....	....	....	....	....	....	....	....
Giappone ..... S108979Y	....	....	....	....	....	....	....	....	....	....	....	....	....	....	....	....	....	....	....	....
Canada ..... S117981Y	....	....	....	....	....	....	....	....	....	....	....	....	....	....	....	....	....	....	....	....

**Entrate correnti**  
(in percentuale del PIL)

Paesi	1980	1981	1982	1983	1984	1985	1986	1987	1988	1989	1990	1991	1992	1993	1994	1995	1996	1997	1998	1999
Italia ..... S148770Y	33,6	34,8	36,5	38,3	38,1	38,6	39,4	39,5	39,8	41,6	42,4	43,4	44,3	47,4	45,2	44,7	45,4	47,2	45,9	46,4
Belgio ..... S156348Y	48,3	49,1	51,2	50,7	51,4	51,3	50,4	50,5	48,9	47,6	47,9	48,3	48,6	49,6	50,2	48,8	49,5	49,6	49,8	49,6
Danimarca ..... S181627Y	50,4	50,6	49,8	52,0	53,6	54,8	56,5	56,9	60,2	59,2	57,0	56,6	57,9	59,9	60,5	56,8	57,6	57,2	56,8	57,4
Germania ..... S188837Y	45,1	45,3	46,0	45,4	45,6	46,0	45,2	45,0	44,2	45,1	43,3	44,2	45,5	45,9	46,4	45,0	45,7	45,5	45,6	46,3
Grecia ..... S198914Y	26,5	25,9	28,9	30,0	30,7	30,7	32,0	32,8	31,4	30,0	32,9	33,8	34,6	35,9	37,4	36,4	36,9	38,9	40,1	41,6
Spagna ..... S206464Y	30,3	31,6	31,7	33,6	33,3	35,4	36,1	37,8	36,8	38,4	38,8	39,5	41,3	41,5	40,3	37,1	37,9	38,2	38,3	38,8
Francia ..... S213882Y	46,5	47,3	48,2	48,9	49,8	49,9	49,4	49,8	49,2	48,7	49,1	49,0	49,0	49,7	49,3	48,0	49,7	49,6	49,6	50,4
Irlanda ..... S224276Y	35,9	36,8	38,8	40,5	41,1	40,3	40,5	40,6	39,9	36,7	36,2	36,8	36,9	36,7	37,1	36,9	37,1	36,7	36,1	36,6
Lussemburgo ..... S252008Y	49,9	50,6	50,4	52,8	51,1	52,7	49,4	50,5	.....	.....	.....	.....	.....	.....	.....	47,9	48,8	47,4	47,0	46,4
Paesi Bassi ..... S259459Y	52,5	53,2	54,1	55,0	54,2	54,4	52,8	53,6	53,2	50,2	50,1	52,8	52,4	53,2	50,5	46,3	46,5	46,0	45,3	46,4
Austria ..... S269250Y	46,1	47,3	46,4	45,7	47,4	48,5	48,1	47,9	47,9	46,8	47,9	48,4	50,1	50,8	49,5	49,8	50,5	49,6	49,2	49,0
Portogallo ..... S278646Y	28,9	30,9	32,9	35,5	34,7	34,0	34,0	33,3	34,2	34,3	35,1	36,4	39,5	37,9	37,3	39,2	39,9	39,8	40,4	42,9
Finlandia ..... S285377Y	42,3	44,5	44,0	44,1	45,6	47,4	48,8	46,8	49,3	49,6	52,7	54,9	55,6	55,5	56,0	53,2	53,5	52,3	52,1	51,8
Svezia ..... S292224Y	57,6	58,9	59,4	61,1	60,6	61,1	61,9	63,6	62,9	65,1	64,6	61,4	60,6	60,1	59,2	56,5	59,1	58,9	60,4	60,2
Regno Unito ..... S298952Y	40,0	42,0	42,6	41,8	41,6	41,5	40,4	39,6	39,7	42,3	41,8	41,4	40,0	38,6	39,0	38,6	38,6	38,9	40,2	39,8
<i>Medie inclusa Italia</i>																				
Area-Euro ..... S316187Y	42,7	43,3	44,1	44,7	44,8	45,3	45,0	45,2	44,6	44,9	44,7	45,4	46,2	47,3	46,8	45,3	46,2	46,3	46,1	46,7
UE ..... S327111Y	42,7	43,5	44,2	44,7	44,8	45,2	45,0	45,1	44,7	45,3	45,1	45,4	45,9	46,5	46,2	44,9	45,7	45,6	45,6	46,0
<i>Medie esclusa Italia</i>																				
Area-Euro ..... S333942Y	44,5	45,1	45,8	46,2	46,5	47,0	46,4	46,6	45,9	45,8	45,4	45,9	46,7	47,2	47,1	45,5	46,4	46,1	46,1	46,7
UE ..... S343089Y	44,1	44,9	45,5	45,8	46,1	46,5	46,1	46,2	45,6	46,1	45,6	45,8	46,2	46,4	46,3	44,9	45,7	45,4	45,6	46,0
Fr, Ge, RU ..... S350708Y	44,2	45,0	45,7	45,5	45,9	46,0	45,4	45,2	44,6	45,5	44,8	44,9	45,2	45,4	45,6	44,5	45,3	44,9	45,2	45,6
Stati Uniti ..... S358286Y	30,6	31,3	30,8	30,4	30,3	30,8	31,0	31,7	31,3	31,5	31,5	32,2	31,0	31,2	31,5	31,9	32,4	32,9	.....	.....
Giappone ..... S365596Y	27,6	29,0	29,4	29,6	30,2	30,8	31,0	32,5	32,8	33,1	34,2	33,8	33,2	32,1	32,1	32,0	31,7	31,7	.....	.....
Canada ..... S942259Y	36,9	39,3	39,9	39,4	39,3	39,2	40,1	40,4	40,9	41,1	42,7	43,5	43,7	42,8	42,6	42,7	43,3	44,1	.....	.....

**Pressione fiscale**  
(in percentuale del PIL)

Paesi	1980	1981	1982	1983	1984	1985	1986	1987	1988	1989	1990	1991	1992	1993	1994	1995	1996	1997	1998	1999
Italia ..... S378793Y	31,3	32,3	34,8	36,8	35,8	35,7	36,1	36,7	37,2	39,0	39,6	40,6	43,0	44,4	41,7	42,2	42,5	44,6	43,0	43,3
Belgio ..... S404947Y	46,1	46,7	48,4	48,4	49,2	49,3	48,7	48,9	47,5	46,2	46,4	46,7	47,1	48,2	49,1	46,2	46,8	47,2	47,5	47,4
Danimarca ..... S442814Y	45,6	45,5	44,7	46,6	47,6	48,9	50,6	51,4	53,2	51,8	49,6	49,4	49,9	51,5	52,9	50,2	50,7	50,7	50,4	51,6
Germania ..... S452001Y	42,9	42,8	42,9	42,4	42,6	42,9	42,2	42,4	42,0	42,5	40,7	41,6	42,4	43,0	43,5	41,5	42,4	42,3	42,4	43,2
Grecia ..... S483969Y	.....	.....	.....	.....	.....	.....	.....	.....	.....	.....	.....	.....	.....	.....	.....	33,9	34,3	35,6	37,5	37,8
Spagna ..... S495030Y	27,0	28,0	27,9	30,0	30,1	31,3	32,1	34,3	33,3	35,2	35,3	35,6	37,4	36,6	36,2	33,6	34,0	34,6	34,9	35,6
Francia ..... S526523Y	43,4	43,7	44,6	45,4	46,4	46,3	45,8	46,2	45,7	45,4	45,4	45,7	45,6	46,0	46,1	44,6	45,9	46,1	46,1	46,9
Irlanda ..... S551835Y	32,6	33,7	35,2	36,6	37,5	36,5	37,3	37,5	37,1	34,6	34,1	34,4	34,5	34,5	35,2	34,2	34,4	34,0	33,2	34,4
Lussemburgo ..... S581226Y	43,4	43,9	44,1	47,2	45,8	46,9	44,4	44,8	.....	.....	.....	.....	.....	.....	.....	42,6	43,6	42,5	42,2	.....
Paesi Bassi ..... S590519Y	46,1	45,5	46,5	47,4	45,9	45,5	45,8	48,2	48,5	45,5	45,2	47,6	47,6	48,7	46,5	40,6	41,0	40,8	40,6	41,8
Austria ..... S625790Y	43,4	44,3	43,4	42,9	44,6	45,6	45,4	45,0	45,0	43,9	43,5	44,0	45,3	46,3	45,1	43,6	45,1	45,7	46,0	45,8
Portogallo ..... S659293Y	26,9	28,6	30,3	32,3	31,6	31,4	31,5	30,4	31,3	31,6	32,3	33,5	35,9	34,8	34,7	35,3	35,1	35,3	35,8	38,5
Finlandia ..... S685490Y	38,6	40,6	39,7	39,5	40,8	42,4	43,8	41,9	44,2	44,1	46,6	47,8	47,6	46,9	48,8	46,1	46,9	46,3	46,3	46,6
Svezia ..... S716152Y	.....	.....	.....	.....	.....	.....	.....	.....	.....	56,5	56,0	53,0	51,5	50,7	50,5	49,3	52,3	52,8	54,4	54,6
Regno Unito ..... S750052Y	33,8	35,7	36,0	35,8	35,9	35,6	35,1	34,5	34,8	38,9	38,7	38,5	37,4	36,2	36,6	36,0	35,9	36,5	37,9	38,0
<i>Medie inclusa Italia</i>																				
Area-Euro ..... S780034Y	39,8	40,0	40,8	41,5	41,5	41,7	41,5	42,0	41,7	41,9	41,5	42,2	43,2	43,8	43,5	41,8	42,5	43,0	42,7	43,4
UE ..... S789691Y	38,9	39,4	40,0	40,6	40,7	40,8	40,8	41,1	40,8	42,2	41,8	42,2	42,8	43,1	42,9	41,3	42,0	42,3	42,3	42,9
<i>Medie esclusa Italia</i>																				
Area-Euro ..... S798857Y	41,5	41,7	42,1	42,6	42,9	43,2	42,9	43,4	42,9	42,7	42,1	42,6	43,2	43,7	43,8	41,7	42,5	42,6	42,6	43,4
UE ..... S810542Y	40,1	40,5	40,9	41,3	41,6	41,8	41,7	42,0	41,5	42,8	42,2	42,5	42,7	42,9	43,1	41,2	41,9	41,9	42,2	42,8
Fr, Ge, RU ..... S819073Y	40,7	41,1	41,5	41,5	42,0	41,9	41,6	41,6	41,2	42,5	41,7	42,1	42,2	42,3	42,7	41,2	42,0	41,8	42,2	42,8
Stati Uniti ..... S827840Y	.....	.....	.....	.....	.....	.....	.....	.....	.....	.....	.....	.....	.....	.....	.....	.....	.....	.....	.....	.....
Giappone ..... S835731Y	.....	.....	.....	.....	.....	.....	.....	.....	.....	.....	.....	.....	.....	.....	.....	.....	.....	.....	.....	.....
Canada ..... S846027Y	.....	.....	.....	.....	.....	.....	.....	.....	.....	.....	.....	.....	.....	.....	.....	.....	.....	.....	.....	.....

**Pressione fiscale escluse le imposte in conto capitale**

(in percentuale del PIL)

Paesi	1980	1981	1982	1983	1984	1985	1986	1987	1988	1989	1990	1991	1992	1993	1994	1995	1996	1997	1998	1999
Italia ..... S883938Y	31,2	32,2	34,3	35,7	35,5	35,6	36,0	36,6	37,1	38,8	39,5	40,4	41,0	43,7	41,6	41,6	42,2	43,9	42,7	43,2
Belgio ..... S911280Y	45,7	46,3	48,1	48,1	48,9	49,0	48,4	48,6	47,2	45,9	46,1	46,4	46,8	47,8	48,7	45,8	46,4	46,8	47,1	46,9
Danimarca ..... S918472Y	45,3	45,3	44,5	46,4	47,4	48,7	50,4	51,1	52,9	51,5	49,3	49,1	49,6	51,2	52,7	49,9	50,5	50,6	50,2	51,4
Germania ..... S926608Y	42,8	42,7	42,8	42,3	42,5	42,8	42,1	42,3	41,9	42,4	40,6	41,5	42,3	42,9	43,4	41,4	42,3	42,2	42,3	43,1
Grecia ..... S951547Y	24,6	24,2	27,5	28,5	29,1	29,0	30,7	31,3	30,0	28,4	31,2	31,6	32,1	32,8	33,6	33,5	34,0	35,2	37,2	37,5
Spagna ..... S958919Y	26,8	27,8	27,7	29,8	29,9	31,1	31,9	34,0	33,1	35,0	35,1	35,4	37,2	36,4	36,0	33,3	33,7	34,2	34,6	35,2
Francia ..... S967846Y	43,2	43,4	44,4	45,1	46,1	46,0	45,4	45,9	45,3	45,0	45,0	45,1	44,9	45,5	45,5	44,3	45,7	45,7	45,8	46,8
Irlanda ..... S977012Y	32,5	33,6	35,1	36,5	37,4	36,4	37,2	37,4	37,0	34,5	34,0	34,2	34,4	34,3	35,0	34,1	34,2	33,9	33,0	33,9
Lussemburgo ..... S004654Y	43,3	43,8	44,0	47,1	45,7	46,8	44,3	44,7	.....	.....	.....	.....	.....	.....	.....	42,5	43,5	42,4	42,1	41,5
Paesi Bassi ..... S012452Y	45,9	45,3	46,3	47,2	45,7	45,3	45,6	47,9	48,3	45,3	45,0	47,4	47,4	48,4	46,2	40,4	40,7	40,5	40,2	41,5
Austria ..... S019855Y	43,3	44,2	43,3	42,8	44,5	45,5	45,3	44,9	44,9	43,8	43,4	43,9	45,2	46,2	45,0	43,6	45,0	45,7	45,9	45,7
Portogallo ..... S041217Y	26,8	28,5	30,2	32,1	31,4	31,2	31,2	30,2	31,1	31,5	32,1	33,3	35,8	34,7	34,6	35,2	35,0	35,2	35,8	38,4
Finlandia ..... S048773Y	38,5	40,5	39,6	39,4	40,7	42,3	43,7	41,8	44,1	44,0	46,4	47,6	47,4	46,7	48,6	45,9	46,7	46,1	46,1	45,9
Svezia ..... S073837Y	50,1	50,8	50,6	51,7	51,3	51,4	52,7	54,8	54,6	56,4	55,9	52,9	51,4	50,6	50,4	49,2	52,2	52,7	54,3	54,5
Regno Unito ..... S083203Y	33,6	35,4	35,8	35,6	35,7	35,4	34,9	34,2	34,6	38,7	38,5	38,3	37,2	36,0	36,4	35,8	35,7	36,3	37,6	37,8
<i>Medie inclusa Italia</i>																				
Area-Euro ..... S090353Y	39,6	39,8	40,5	41,1	41,3	41,5	41,3	41,8	41,5	41,7	41,4	42,0	42,5	43,5	43,2	41,5	42,3	42,6	42,5	43,2
UE ..... S104191Y	39,0	39,4	40,0	40,5	40,7	40,8	40,9	41,2	41,0	41,8	41,5	41,8	42,1	42,7	42,5	41,0	41,8	42,0	42,1	42,7
<i>Medie esclusa Italia</i>																				
Area-Euro ..... S104191Y	41,4	41,5	41,9	42,4	42,8	43,0	42,7	43,2	42,6	42,5	41,8	42,4	42,9	43,4	43,6	41,5	42,4	42,4	42,4	43,2
UE ..... S111815Y	40,1	40,5	40,9	41,3	41,6	41,8	41,8	42,1	41,7	42,4	41,9	42,1	42,3	42,5	42,7	41,0	41,7	41,6	42,0	42,6
Fr, Ge, RU ..... S120277Y	40,5	40,8	41,3	41,3	41,8	41,7	41,4	41,4	41,0	42,2	41,5	41,8	41,9	42,1	42,4	41,0	41,8	41,6	42,0	42,6
Stati Uniti ..... S131980Y	28,9	29,5	28,9	28,4	28,3	28,6	28,9	29,7	29,3	29,5	29,4	29,4	29,3	29,5	30,0	30,3	30,8	31,3	.....	.....
Giappone ..... S141334Y	25,5	26,6	26,8	27,0	27,4	28,0	27,9	29,4	29,6	29,8	30,9	30,2	29,7	28,7	27,9	28,4	28,3	28,6	.....	.....
Canada ..... S148613Y	30,0	32,4	32,8	32,3	32,1	32,1	33,6	34,4	34,8	34,8	36,6	37,4	37,8	36,9	36,7	36,7	37,5	38,3	.....	.....

**Pressione tributaria**

(in percentuale del PIL)

Paesi	1980	1981	1982	1983	1984	1985	1986	1987	1988	1989	1990	1991	1992	1993	1994	1995	1996	1997	1998	1999
Italia ..... S180074Y	18,5	19,4	21,0	22,7	22,2	22,1	22,1	22,9	23,5	24,9	25,1	25,8	27,9	28,9	26,7	27,4	27,4	29,3	30,2	30,5
Belgio ..... S189912Y	31,0	31,0	32,7	32,1	32,3	32,0	31,2	31,2	30,3	29,2	29,4	29,0	29,1	29,6	31,2	29,3	29,9	30,5	31,0	30,8
Danimarca ..... S198943Y	43,7	43,4	42,3	43,7	44,7	46,1	48,1	48,5	50,9	49,6	47,2	47,1	47,4	48,9	50,0	47,5	48,1	48,1	47,8	48,3
Germania ..... S208857Y	26,0	25,3	25,0	25,0	25,2	25,3	24,7	24,8	24,6	25,3	23,7	23,9	24,3	24,3	24,3	22,7	23,0	22,7	23,2	24,3
Grecia ..... S245377Y	.....	.....	.....	.....	.....	.....	.....	.....	.....	.....	.....	.....	.....	.....	.....	21,3	21,4	22,5	24,3	24,2
Spagna ..... S254933Y	13,8	14,7	14,7	16,4	17,3	18,2	19,2	21,4	21,0	22,5	22,3	22,3	23,3	22,1	22,1	20,6	20,9	21,4	21,8	22,4
Francia ..... S265076Y	23,8	24,1	24,4	24,7	25,4	25,2	25,1	25,3	24,9	24,5	24,4	24,6	24,3	24,4	25,0	24,1	25,2	25,9	27,8	28,3
Irlanda ..... S273856Y	28,0	29,0	29,9	31,2	32,0	31,2	32,0	32,3	32,0	29,6	29,0	29,3	29,3	29,3	30,2	27,4	28,1	28,0	27,4	28,2
Lussemburgo ..... S283321Y	29,4	29,7	30,3	33,9	32,7	33,9	31,8	31,8	.....	.....	.....	.....	.....	.....	.....	30,1	31,4	30,8	30,6	.....
Paesi Bassi ..... S303008Y	28,0	26,9	26,9	25,7	25,3	25,1	26,2	27,7	27,9	26,6	28,2	29,6	29,0	30,1	27,4	23,4	24,4	24,2	24,2	24,8
Austria ..... S314601Y	28,8	29,6	28,9	28,7	30,1	30,7	30,5	30,1	30,1	29,1	27,8	28,2	28,9	29,2	27,6	26,2	27,6	28,4	28,8	28,6
Portogallo ..... S323679Y	18,6	19,9	20,9	22,9	22,1	22,5	21,3	20,0	21,3	21,7	21,8	22,6	24,4	22,7	22,9	24,2	24,6	24,9	25,0	26,2
Finlandia ..... S333729Y	27,6	29,4	29,0	29,1	30,2	30,9	32,3	30,4	32,6	32,5	33,6	33,8	32,6	31,5	32,6	31,2	32,7	32,9	33,3	33,5
Svezia ..... S343110Y	.....	.....	.....	.....	.....	.....	.....	.....	.....	41,4	40,5	37,6	36,7	36,4	36,1	34,0	36,0	36,7	38,2	39,5
Regno Unito ..... S353431Y	27,7	29,4	29,4	28,9	29,0	28,7	28,3	27,9	28,1	30,9	31,0	30,7	29,6	28,5	28,9	28,4	28,4	28,9	30,2	30,4
<i>Medie inclusa Italia</i>																				
Area-Euro ..... S364274Y	23,6	23,6	23,9	24,4	24,6	24,7	24,6	25,0	24,9	25,3	24,9	25,2	25,7	25,8	25,4	24,3	24,8	25,4	26,2	26,8
UE ..... S376552Y	24,7	25,0	25,3	25,6	25,8	25,9	25,7	26,0	26,0	27,3	26,8	26,8	27,0	26,9	26,7	25,5	26,1	26,7	27,6	28,2
<i>Medie esclusa Italia</i>																				
Area-Euro ..... S384190Y	24,6	24,5	24,6	24,8	25,2	25,3	25,2	25,5	25,3	25,4	24,8	25,0	25,1	25,1	25,1	23,7	24,3	24,5	25,3	26,0
UE ..... S393524Y	25,7	26,0	26,0	26,1	26,5	26,6	26,4	26,6	26,5	27,7	27,1	27,0	26,8	26,5	26,7	25,2	25,9	26,3	27,2	27,8
Fr, Ge, RU ..... S401370Y	25,7	26,1	26,1	26,0	26,3	26,2	25,7	25,7	25,6	26,6	25,9	25,9	25,6	25,3	25,6	24,4	24,9	25,3	26,5	27,2
Stati Uniti ..... S412232Y	.....	.....	.....	.....	.....	.....	.....	.....	.....	.....	.....	.....	.....	.....	.....	.....	.....	.....	.....	.....
Giappone ..... S421650Y	.....	.....	.....	.....	.....	.....	.....	.....	.....	.....	.....	.....	.....	.....	.....	.....	.....	.....	.....	.....
Canada ..... S431178Y	.....	.....	.....	.....	.....	.....	.....	.....	.....	.....	.....	.....	.....	.....	.....	.....	.....	.....	.....	.....

**Pressione tributaria escluse le imposte in conto capitale**

(in percentuale del PIL)

Paesi	1980	1981	1982	1983	1984	1985	1986	1987	1988	1989	1990	1991	1992	1993	1994	1995	1996	1997	1998	1999
Italia ..... S459856Y	18,4	19,3	20,5	21,6	21,9	22,0	22,0	22,8	23,4	24,7	25,1	25,6	25,9	28,2	26,7	26,8	27,1	28,5	29,8	30,4
Belgio ..... S469847Y	30,6	30,6	32,4	31,8	32,0	31,7	30,9	30,9	30,0	28,9	29,1	28,7	28,8	29,2	30,8	29,0	29,5	30,1	30,5	30,4
Danimarca ..... S479359Y	43,4	43,2	42,1	43,5	44,5	45,9	47,9	48,2	50,6	49,3	46,9	46,8	47,1	48,6	49,8	47,3	47,9	47,9	47,6	48,1
Germania ..... S487735Y	25,9	25,2	24,9	24,9	25,1	25,2	24,6	24,7	24,5	25,2	23,6	23,8	24,2	24,2	24,2	22,6	22,9	22,6	23,1	24,2
Grecia ..... S494923Y	15,2	14,6	16,7	17,2	17,6	17,3	19,3	19,8	19,1	17,0	19,5	20,3	21,0	20,7	21,3	21,0	21,1	22,1	24,0	23,9
Spagna ..... S504564Y	13,6	14,5	14,5	16,2	17,1	18,0	19,0	21,1	20,8	22,3	22,1	22,1	23,1	21,9	21,9	20,3	20,5	21,1	21,4	22,0
Francia ..... S514735Y	23,6	23,8	24,2	24,4	25,1	24,9	24,7	25,0	24,5	24,1	24,0	24,0	23,6	23,9	24,4	23,8	25,0	25,6	27,6	28,2
Irlanda ..... S523945Y	27,9	28,9	29,8	31,1	31,9	31,1	31,9	32,2	31,9	29,5	28,9	29,1	29,2	29,1	30,0	27,2	27,9	27,8	27,2	27,7
Lussemburgo ..... S533164Y	29,3	29,6	30,2	33,8	32,6	33,8	31,7	31,7	.....	.....	.....	.....	.....	.....	.....	30,0	31,3	30,6	30,5	30,0
Paesi Bassi ..... S560999Y	27,8	26,7	26,7	25,5	25,1	24,9	26,0	27,4	27,7	26,4	28,0	29,4	28,8	29,8	27,1	23,1	24,1	23,9	23,9	24,4
Austria ..... S571383Y	28,7	29,5	28,8	28,6	30,0	30,6	30,4	30,0	30,0	29,0	27,7	28,1	28,8	29,1	27,5	26,2	27,6	28,4	28,7	28,6
Portogallo ..... S584778Y	18,5	19,8	20,8	22,7	21,9	22,3	21,0	19,8	21,1	21,6	21,6	22,4	24,3	22,6	22,8	24,1	24,6	24,8	24,9	26,1
Finlandia ..... S592999Y	27,5	29,3	28,9	29,0	30,1	30,8	32,2	30,3	32,5	32,4	33,4	33,6	32,4	31,3	32,4	31,0	32,5	32,7	33,0	32,8
Svezia ..... S602791Y	34,9	35,2	35,5	36,9	37,0	37,4	38,5	41,1	40,6	41,3	40,4	37,5	36,6	36,3	36,0	33,9	35,9	36,6	38,1	39,4
Regno Unito ..... S618773Y	27,5	29,1	29,2	28,7	28,8	28,5	28,1	27,6	27,9	30,7	30,8	30,5	29,4	28,3	28,7	28,2	28,2	28,7	30,0	30,2
<i>Medie inclusa Italia</i>																				
Area-Euro ..... S626584Y	23,4	23,4	23,7	24,0	24,4	24,5	24,4	24,8	24,7	25,1	24,7	24,9	25,0	25,4	25,2	24,0	24,6	25,0	25,9	26,6
UE ..... S634921Y	24,8	25,1	25,3	25,5	25,9	26,0	25,9	26,2	26,2	26,9	26,5	26,5	26,4	26,5	26,4	25,3	25,9	26,4	27,4	28,0
<i>Medie esclusa Italia</i>																				
Area-Euro ..... S644288Y	24,5	24,3	24,4	24,6	25,0	25,1	25,0	25,3	25,1	25,2	24,6	24,7	24,8	24,8	24,9	23,5	24,1	24,3	25,1	25,8
UE ..... S653130Y	25,8	26,0	26,1	26,2	26,6	26,7	26,6	26,9	26,8	27,4	26,8	26,7	26,5	26,2	26,3	25,0	25,7	26,0	27,0	27,6
Fr, Ge, RU ..... S660932Y	25,6	25,8	25,9	25,8	26,1	26,1	25,5	25,5	25,4	26,4	25,7	25,6	25,3	25,0	25,3	24,2	24,7	25,1	26,3	27,1
Stati Uniti ..... S668595Y	21,9	22,2	21,3	20,8	20,7	20,8	20,9	21,7	21,1	21,4	21,2	21,0	20,9	21,2	21,6	21,9	22,5	23,0	.....	.....
Giappone ..... S676089Y	18,2	18,8	18,8	18,9	19,3	19,8	19,6	20,9	21,2	21,5	21,8	21,2	20,5	19,3	18,4	18,1	18,1	18,1	.....	.....
Canada ..... S684436Y	26,5	28,5	28,7	27,9	27,8	27,7	29,0	29,7	30,0	30,3	31,6	32,1	32,0	31,2	31,0	31,1	32,0	32,7	.....	.....

**Imposte dirette**

(in percentuale del PIL)

Paesi	1980	1981	1982	1983	1984	1985	1986	1987	1988	1989	1990	1991	1992	1993	1994	1995	1996	1997	1998	1999
Italia ..... S711715Y	9,7	11,0	11,9	12,4	12,6	13,0	12,9	13,3	13,4	14,3	14,4	14,5	14,7	16,2	14,9	14,7	15,3	16,1	14,4	15,1
Belgio ..... S736751Y	18,2	18,2	19,7	19,0	19,6	19,5	19,0	18,6	17,9	16,7	16,8	16,5	16,5	16,6	17,9	16,7	16,7	17,2	17,6	17,5
Danimarca ..... S760151Y	25,2	25,2	24,9	26,1	26,9	27,9	28,7	29,2	31,4	31,0	29,3	29,5	30,0	31,2	31,9	30,4	30,6	30,4	29,6	30,3
Germania ..... S769346Y	12,8	12,3	12,2	12,0	12,2	12,6	12,3	12,4	12,2	12,7	11,2	11,4	11,7	11,4	11,0	11,2	11,5	11,2	11,5	12,0
Grecia ..... S779790Y	4,6	3,9	4,9	4,5	4,9	4,6	5,0	5,0	5,4	4,6	5,5	5,6	5,5	5,8	6,9	7,4	7,1	7,9	9,6	9,2
Spagna ..... S789592Y	7,0	7,2	6,8	7,8	8,2	8,5	8,2	10,3	10,2	11,7	11,7	11,7	12,1	11,6	11,1	10,1	10,3	10,5	10,3	10,3
Francia ..... S820362Y	8,4	8,6	8,8	8,9	9,3	9,1	9,2	9,3	8,9	9,0	8,9	9,3	9,0	9,2	9,4	8,5	8,9	9,5	11,5	12,3
Irlanda ..... S851277Y	11,9	12,3	12,6	13,1	13,9	13,6	14,4	14,9	15,2	12,8	13,2	13,8	14,0	14,8	14,9	13,7	14,2	14,3	13,8	14,0
Lussemburgo ..... S881982Y	16,4	16,4	16,5	18,2	17,3	18,3	16,7	16,6	.....	.....	.....	.....	.....	.....	.....	17,5	18,4	17,4	17,1	16,7
Paesi Bassi ..... S909834Y	15,7	15,1	14,9	13,7	12,9	12,7	13,4	14,1	14,5	14,0	15,6	16,9	16,0	16,8	14,1	12,4	12,9	12,4	12,2	12,3
Austria ..... S939290Y	12,6	13,3	12,9	12,7	13,4	14,1	14,2	13,6	13,7	12,8	11,8	12,4	12,9	13,0	11,5	12,0	13,1	13,5	13,7	13,5
Portogallo ..... S948765Y	5,8	6,8	7,1	8,1	7,9	8,1	6,1	5,5	6,8	8,1	8,2	9,1	10,2	9,2	9,0	9,3	10,0	10,2	10,0	10,7
Finlandia ..... S981463Y	14,3	15,8	15,4	15,6	16,0	16,6	17,6	15,7	17,1	16,9	17,8	18,0	17,1	16,2	17,6	17,4	19,0	18,4	18,9	18,7
Svezia ..... S023032Y	21,5	21,0	21,4	21,7	21,2	21,0	21,7	23,8	24,2	25,1	23,3	19,8	20,4	20,7	21,1	20,2	21,6	21,8	22,7	22,4
Regno Unito ..... S053810Y	13,5	14,3	14,6	14,4	14,4	14,6	13,7	13,3	13,5	16,9	17,1	16,1	15,2	14,2	14,5	15,0	14,9	15,1	16,4	16,4
<i>Medie inclusa Italia</i>																				
Area-Euro ..... S063713Y	11,0	11,2	11,3	11,5	11,7	11,9	11,8	12,1	12,0	12,3	12,0	12,3	12,3	12,4	11,9	11,5	12,0	12,2	12,4	12,9
UE ..... S074152Y	12,0	12,2	12,4	12,5	12,7	12,9	12,7	13,0	12,9	13,8	13,4	13,3	13,2	13,1	12,8	12,5	13,0	13,2	13,7	14,1
<i>Medie esclusa Italia</i>																				
Area-Euro ..... S080027Y	11,3	11,2	11,2	11,2	11,5	11,6	11,5	11,8	11,6	11,8	11,4	11,7	11,7	11,6	11,3	10,9	11,3	11,3	12,0	12,4
UE ..... S089327Y	12,4	12,4	12,5	12,5	12,7	12,9	12,7	12,9	12,9	13,7	13,2	13,1	12,9	12,6	12,5	12,2	12,6	12,8	13,6	13,9
Fr, Ge, RU ..... S098761Y	11,5	11,6	11,8	11,7	11,9	12,0	11,6	11,6	11,5	12,6	12,0	12,0	11,7	11,4	11,3	11,2	11,5	11,7	12,9	13,3
Stati Uniti ..... S126879Y	14,1	14,0	13,2	12,6	12,5	12,7	12,8	13,6	13,2	13,5	13,2	12,6	12,5	12,8	13,1	13,6	14,3	15,0	.....	.....
Giappone ..... S135380Y	10,8	11,3	11,3	11,6	11,7	12,0	12,1	12,8	12,9	13,5	13,6	13,6	12,6	11,5	10,5	10,0	9,9	10,0	.....	.....
Canada ..... S142300Y	14,5	14,8	15,0	14,6	14,6	14,6	15,4	15,9	16,1	16,0	17,2	16,9	16,5	15,9	16,0	16,5	17,4	18,1	.....	.....

**Imposte indirette**  
(in percentuale del PIL)

Paesi	1980	1981	1982	1983	1984	1985	1986	1987	1988	1989	1990	1991	1992	1993	1994	1995	1996	1997	1998	1999
Italia ..... S169729Y	8,7	8,3	8,6	9,2	9,3	9,0	9,1	9,5	10,0	10,4	10,6	11,1	11,2	12,0	11,7	12,1	11,8	12,5	15,4	15,3
Belgio ..... S179769Y	12,4	12,5	12,7	12,8	12,5	12,2	11,9	12,3	12,1	12,2	12,3	12,2	12,3	12,6	12,9	12,2	12,8	12,9	12,9	12,9
Danimarca ..... S192646Y	18,2	18,0	17,3	17,5	17,7	18,0	19,2	19,0	19,3	18,3	17,6	17,3	17,1	17,4	18,0	16,9	17,3	17,5	18,1	17,8
Germania ..... S200086Y	13,1	12,9	12,7	12,9	12,9	12,6	12,3	12,3	12,3	12,5	12,5	12,4	12,5	12,8	13,2	11,4	11,4	11,4	11,6	12,2
Grecia ..... S207219Y	10,6	10,7	11,9	12,7	12,6	12,7	14,3	14,8	13,7	12,4	14,0	14,8	15,5	14,9	14,5	13,6	14,0	14,2	14,3	14,6
Spagna ..... S214200Y	6,7	7,3	7,7	8,4	8,9	9,5	10,8	10,8	10,6	10,6	10,4	10,4	11,0	10,3	10,7	10,2	10,2	10,5	11,1	11,7
Francia ..... S221530Y	15,3	15,2	15,4	15,5	15,8	15,8	15,5	15,7	15,6	15,2	15,1	14,7	14,6	14,7	15,0	15,4	16,1	16,1	16,0	15,9
Irlanda ..... S231440Y	16,0	16,6	17,2	18,0	18,0	17,4	17,5	17,3	16,7	16,7	15,7	15,3	15,1	14,3	15,0	13,5	13,7	13,5	13,4	13,8
Lussemburgo ..... S242947Y	13,0	13,1	13,8	15,6	15,3	15,5	15,0	15,1	15,2	15,2	15,4	15,5	15,9	16,6	16,6	12,5	12,9	13,2	13,4	13,3
Paesi Bassi ..... S272210Y	12,1	11,6	11,7	11,8	12,2	12,1	12,6	13,3	13,3	12,5	12,4	12,4	12,8	13,0	13,0	10,7	11,2	11,4	11,6	12,2
Austria ..... S282840Y	16,0	16,1	15,9	15,9	16,6	16,5	16,3	16,4	16,3	16,2	15,9	15,7	15,9	16,0	16,0	14,2	14,5	14,9	15,0	15,1
Portogallo ..... S289762Y	12,7	13,0	13,6	14,6	14,0	14,2	14,9	14,2	14,4	13,5	13,5	13,3	14,2	13,4	13,8	14,8	14,6	14,5	14,9	15,4
Finlandia ..... S296826Y	13,2	13,5	13,4	13,4	14,1	14,2	14,6	14,7	15,4	15,5	15,6	15,6	15,4	15,1	14,8	13,7	13,5	14,3	14,1	14,2
Svezia ..... S306539Y	13,5	14,2	14,0	15,2	15,8	16,5	16,8	17,3	16,4	16,1	17,1	17,7	16,2	15,6	14,9	13,7	14,3	14,8	15,5	17,0
Regno Unito ..... S315642Y	14,0	14,8	14,6	14,4	14,3	14,0	14,4	14,3	14,4	13,9	13,7	14,5	14,2	14,1	14,2	13,2	13,3	13,6	13,6	13,8
<i>Medie inclusa Italia</i>																				
Area-Euro ..... S324301Y	12,4	12,3	12,3	12,6	12,7	12,6	12,6	12,7	12,8	12,8	12,7	12,6	12,8	13,0	13,3	12,5	12,7	12,9	13,5	13,8
UE ..... S330958Y	12,8	12,9	12,9	13,1	13,2	13,1	13,2	13,3	13,3	13,2	13,1	13,2	13,2	13,4	13,6	12,7	12,9	13,2	13,7	14,0
<i>Medie esclusa Italia</i>																				
Area-Euro ..... S338698Y	13,2	13,1	13,2	13,4	13,6	13,5	13,5	13,6	13,5	13,4	13,3	13,0	13,1	13,3	13,6	12,6	12,8	13,0	13,1	13,4
UE ..... S346146Y	13,4	13,6	13,6	13,7	13,9	13,8	13,9	14,0	13,9	13,7	13,6	13,6	13,6	13,6	13,8	12,8	13,1	13,3	13,4	13,7
Fr, Ge, RU ..... S353581Y	14,1	14,2	14,2	14,1	14,2	14,1	13,9	13,9	13,9	13,8	13,7	13,6	13,5	13,7	14,0	13,0	13,3	13,4	13,4	13,7
Stati Uniti ..... S362578Y	7,8	8,2	8,1	8,2	8,2	8,1	8,1	8,1	7,9	7,9	8,0	8,4	8,4	8,4	8,5	8,3	8,2	8,0	....	....
Giappone ..... S371531Y	7,4	7,5	7,5	7,3	7,6	7,8	7,5	8,1	8,3	8,0	8,2	7,6	7,9	7,8	7,9	8,1	8,2	8,1	....	....
Canada ..... S378898Y	12,0	13,7	13,7	13,3	13,2	13,1	13,6	13,8	13,9	14,3	14,4	15,2	15,5	15,3	15,0	14,6	14,6	14,6	....	....

**Contributi sociali**  
(in percentuale del PIL)

Paesi	1980	1981	1982	1983	1984	1985	1986	1987	1988	1989	1990	1991	1992	1993	1994	1995	1996	1997	1998	1999
Italia ..... S387623Y	12,8	12,9	13,8	14,1	13,6	13,6	14,0	13,8	13,7	14,1	14,5	14,7	15,0	15,5	14,9	14,7	15,0	15,4	12,9	12,8
Belgio ..... S420677Y	15,1	15,6	15,7	16,3	16,9	17,4	17,5	17,7	17,2	16,9	17,0	17,7	18,0	18,5	18,0	16,8	16,8	16,8	16,6	16,5
Danimarca ..... S476737Y	1,8	2,0	2,3	2,8	2,8	2,8	2,5	2,9	2,2	2,2	2,4	2,4	2,5	2,6	2,9	2,6	2,6	2,6	2,6	3,3
Germania ..... S484720Y	16,9	17,5	17,9	17,4	17,4	17,6	17,5	17,6	17,5	17,2	16,9	17,7	18,1	18,7	19,2	18,8	19,4	19,6	19,2	18,9
Grecia ..... S517097Y	9,5	9,7	10,7	11,3	11,5	11,7	11,4	11,6	10,9	11,4	11,7	11,2	11,1	12,1	12,3	12,6	12,9	13,1	13,2	13,7
Spagna ..... S524315Y	13,1	13,3	13,2	13,6	12,9	13,2	12,9	12,9	12,4	12,7	13,0	13,3	14,2	14,5	14,2	13,0	13,2	13,2	13,2	13,2
Francia ..... S552928Y	19,6	19,6	20,2	20,7	21,1	21,1	20,7	21,0	20,8	20,9	21,0	21,0	21,3	21,6	21,1	20,5	20,7	20,2	18,3	18,6
Irlanda ..... S578734Y	4,6	4,7	5,3	5,4	5,4	5,4	5,3	5,2	5,1	5,0	5,0	5,2	5,3	5,3	5,1	6,8	6,3	6,0	5,8	6,2
Lussemburgo ..... S599182Y	14,0	14,2	13,8	13,2	13,1	12,9	12,6	13,0	....	....	....	....	....	....	....	12,4	12,3	11,8	11,6	11,5
Paesi Bassi ..... S632811Y	18,1	18,6	19,6	21,7	20,7	20,5	19,6	20,5	20,6	18,9	17,1	18,0	18,6	18,6	19,1	17,2	16,6	16,6	16,4	17,1
Austria ..... S695067Y	14,6	14,7	14,5	14,3	14,5	14,8	14,8	14,9	14,9	14,8	15,7	15,8	16,5	17,1	17,5	17,4	17,4	17,3	17,2	17,1
Portogallo ..... S720228Y	8,3	8,7	9,4	9,4	9,4	9,0	10,2	10,4	10,0	9,9	10,4	10,9	11,5	12,1	11,8	11,1	10,5	10,5	10,8	12,4
Finlandia ..... S745594Y	11,0	11,2	10,7	10,3	10,6	11,5	11,5	11,5	11,6	11,6	13,1	14,0	15,0	15,5	16,2	14,9	14,3	13,4	13,1	13,1
Svezia ..... S777937Y	15,2	15,7	15,1	14,8	14,3	14,0	14,2	13,8	14,0	15,1	15,5	15,4	14,7	14,3	14,4	15,3	16,3	16,1	16,1	15,1
Regno Unito ..... S816433Y	6,1	6,3	6,6	6,9	6,9	6,8	6,9	6,6	6,7	7,9	7,7	7,8	7,8	7,8	7,8	7,6	7,5	7,5	7,7	7,6
<i>Medie inclusa Italia</i>																				
Area-Euro ..... S825182Y	16,2	16,4	16,9	17,1	16,9	17,0	16,9	17,0	16,8	16,6	16,7	17,0	17,5	18,1	18,1	17,5	17,7	17,6	16,5	16,6
UE ..... S832249Y	14,2	14,3	14,7	14,9	14,8	14,9	15,0	15,0	14,7	14,9	14,9	15,3	15,7	16,2	16,2	15,8	15,9	15,6	14,7	14,7
<i>Medie esclusa Italia</i>																				
Area-Euro ..... S842712Y	16,9	17,2	17,6	17,8	17,7	17,9	17,7	17,8	17,6	17,3	17,2	17,7	18,1	18,6	18,7	18,0	18,2	18,1	17,3	17,4
UE ..... S851229Y	14,4	14,5	14,8	15,1	15,0	15,1	15,2	15,2	14,9	15,0	15,0	15,4	15,8	16,3	16,4	15,9	16,0	15,6	15,0	15,0
Fr, Ge, RU ..... S861383Y	14,9	15,0	15,4	15,5	15,7	15,7	15,9	15,9	15,6	15,8	15,8	16,2	16,6	17,1	17,1	16,9	17,1	16,5	15,7	15,6
Stati Uniti ..... S898573Y	7,0	7,3	7,6	7,6	7,6	7,8	8,0	8,0	8,2	8,1	8,2	8,4	8,4	8,3	8,4	8,4	8,3	8,3	....	....
Giappone ..... S906164Y	7,3	7,8	8,0	8,1	8,1	8,2	8,3	8,5	8,4	8,3	9,1	9,0	9,2	9,4	9,5	10,3	10,2	10,5	....	....
Canada ..... S917789Y	3,5	3,9	4,1	4,4	4,3	4,4	4,6	4,7	4,8	4,5	5,0	5,3	5,8	5,7	5,7	5,6	5,5	5,6	....	....

**Totale delle spese**  
(in percentuale del PIL)

Paesi	1980	1981	1982	1983	1984	1985	1986	1987	1988	1989	1990	1991	1992	1993	1994	1995	1996	1997	1998	1999
Italia ..... S949950Y	42,2	46,4	48,5	49,9	50,1	51,2	51,1	50,7	50,8	51,8	53,8	53,9	56,1	57,8	54,9	53,2	52,9	50,9	49,4	48,8
Belgio ..... S961643Y	57,4	62,3	62,4	62,6	61,3	60,7	60,1	58,4	56,0	54,2	53,6	54,9	56,0	57,3	55,9	53,4	53,7	52,2	51,3	51,0
Danimarca ..... S969103Y	54,3	57,9	59,2	59,7	58,2	57,4	53,5	54,9	59,1	59,2	58,7	59,8	60,6	63,2	63,6	59,6	59,0	57,2	56,1	54,9
Germania ..... S977328Y	48,5	49,5	49,7	48,4	47,9	47,5	46,8	47,2	46,7	45,3	45,6	47,7	48,6	49,8	49,4	48,8	49,6	48,6	47,7	47,8
Grecia ..... S985161Y	....	....	....	....	....	....	....	....	....	....	....	....	....	....	....	46,6	44,7	43,5	43,2	43,2
Spagna ..... S994524Y	33,1	35,7	37,4	38,5	38,9	42,2	42,3	42,1	40,7	42,6	43,6	44,7	46,1	49,1	47,5	45,4	44,3	42,8	42,2	41,1
Francia ..... S005513Y	46,9	49,6	51,4	52,4	52,9	53,1	52,7	52,2	51,5	50,4	51,2	51,9	53,9	56,2	55,9	54,0	54,2	53,5	52,4	52,3
Irlanda ..... S013297Y	49,3	51,1	53,1	52,8	51,4	52,1	51,9	50,1	45,3	39,4	40,0	40,9	41,0	40,9	40,0	41,3	39,5	37,7	35,5	36,4
Lussemburgo ..... S020306Y	50,6	53,9	51,7	51,0	48,0	46,4	45,1	47,8	....	....	....	....	....	....	....	45,8	46,2	44,0	43,9	44,1
Paesi Bassi ..... S029412Y	57,1	58,9	61,1	61,2	60,1	58,3	58,2	59,8	58,1	55,3	55,5	56,1	56,6	56,8	54,7	50,8	48,9	47,6	46,5	46,2
Austria ..... S041091Y	47,9	49,2	49,8	49,7	50,0	51,0	51,9	52,3	51,1	49,7	50,4	51,5	52,2	55,2	54,6	54,9	54,4	51,7	51,8	51,1
Portogallo ..... S048889Y	....	43,9	41,8	42,8	48,3	51,3	40,6	39,6	38,6	38,1	41,7	44,4	44,6	46,0	45,1	45,3	45,8	44,8	45,1	47,8
Finlandia ..... S056165Y	39,1	40,1	41,6	43,3	43,0	44,8	45,5	46,0	45,5	43,5	47,4	56,2	61,6	63,1	62,2	57,1	56,9	54,2	51,1	49,8
Svezia ..... S064999Y	....	....	....	....	....	....	....	....	....	59,9	60,6	62,7	68,6	72,5	69,7	64,6	62,6	61,1	58,7	58,5
Regno Unito ..... S072440Y	43,6	45,0	45,3	45,3	45,7	44,7	43,2	41,5	39,3	41,6	43,7	44,6	46,8	47,0	46,2	45,0	43,8	41,5	40,2	39,3
<i>Medie inclusa Italia</i>																				
Area-Euro ..... S082144Y	46,5	48,7	49,9	50,2	50,1	50,5	50,1	50,0	49,2	48,4	49,4	50,5	51,9	53,5	52,4	50,9	51,0	49,6	48,6	48,4
UE ..... S089311Y	46,2	48,2	49,2	49,6	49,5	49,7	49,1	48,8	47,8	48,0	49,1	50,2	51,9	53,3	52,3	50,6	50,4	48,7	47,6	47,2
<i>Medie esclusa Italia</i>																				
Area-Euro ..... S099009Y	47,4	49,2	50,2	50,3	50,1	50,3	49,8	49,8	48,7	47,6	48,2	49,6	50,8	52,6	51,9	50,5	50,5	49,4	48,5	48,3
UE ..... S108163Y	46,8	48,6	49,4	49,5	49,4	49,4	48,7	48,4	47,1	47,3	48,2	49,5	51,1	52,5	51,8	50,3	50,0	48,4	47,3	46,9
Fr, Ge, RU ..... S116868Y	46,6	48,2	49,0	48,8	48,9	48,5	47,8	47,4	46,2	46,0	46,9	48,2	49,8	51,1	50,6	49,5	49,7	48,1	47,0	46,7
Stati Uniti ..... S127237Y	....	....	....	....	....	....	....	....	....	....	....	....	....	....	....	....	....	....	....	....
Giappone ..... S136275Y	....	....	....	....	....	....	....	....	....	....	....	....	....	....	....	....	....	....	....	....
Canada ..... S145012Y	....	....	....	....	....	....	....	....	....	....	....	....	....	....	....	....	....	....	....	....

**Totale delle spese al netto degli interessi**  
(in percentuale del PIL)

Paesi	1980	1981	1982	1983	1984	1985	1986	1987	1988	1989	1990	1991	1992	1993	1994	1995	1996	1997	1998	1999
Italia ..... S155116Y	37,1	40,3	41,5	42,5	42,1	43,4	42,8	42,9	42,9	43,1	44,3	43,7	44,6	45,7	43,9	41,6	41,4	41,5	41,3	42,0
Belgio ..... S189103Y	51,4	54,5	53,2	53,3	51,5	50,2	49,0	47,9	46,0	43,9	43,1	44,7	45,2	46,4	45,7	44,3	44,9	44,3	43,6	43,8
Danimarca ..... S197304Y	50,5	52,7	53,3	51,8	48,8	47,8	44,8	46,8	51,2	51,7	51,1	52,3	53,7	55,7	56,6	53,2	52,9	51,5	50,8	50,2
Germania ..... S206862Y	46,5	47,1	46,9	45,4	44,9	44,4	43,8	44,3	43,8	42,6	43,0	45,1	45,3	46,5	46,1	45,1	45,9	44,9	44,1	44,3
Grecia ..... S217083Y	....	....	....	....	....	....	....	....	....	....	....	....	....	....	....	35,5	34,2	35,2	35,4	35,7
Spagna ..... S228411Y	32,4	34,9	36,5	37,2	36,9	40,2	38,4	37,7	37,4	38,7	39,6	40,9	41,8	44,0	42,7	40,2	38,9	38,0	37,9	37,5
Francia ..... S238999Y	45,4	47,6	49,3	49,9	50,3	50,3	49,8	49,4	48,8	47,7	48,3	49,0	50,7	52,8	52,4	50,2	50,3	49,8	48,9	49,0
Irlanda ..... S246301Y	43,1	44,0	44,5	44,0	42,5	42,4	42,7	40,9	37,0	31,9	32,5	33,7	34,3	34,6	34,5	35,7	34,7	33,4	32,0	33,8
Lussemburgo ..... S253242Y	49,3	52,6	50,2	49,5	46,5	45,3	44,1	46,8	....	....	....	....	....	....	....	45,5	45,9	43,7	43,6	43,7
Paesi Bassi ..... S282863Y	53,2	54,3	55,9	55,4	53,9	51,9	51,8	53,4	51,7	49,3	49,5	49,9	50,3	50,6	48,8	44,9	43,3	42,5	41,6	41,8
Austria ..... S315296Y	45,4	46,5	46,7	46,7	46,7	47,5	48,3	48,4	47,1	45,7	46,4	47,3	47,9	50,8	50,5	50,5	50,1	47,9	48,0	47,5
Portogallo ..... S324252Y	....	39,2	36,6	36,7	41,4	43,6	32,8	31,9	31,7	31,9	33,6	36,5	37,4	39,8	38,9	39,0	40,4	40,5	41,5	44,4
Finlandia ..... S333195Y	38,1	39,0	40,3	41,7	41,3	43,0	43,8	44,3	43,8	42,0	45,9	54,2	58,9	58,5	57,1	53,1	52,6	49,9	47,4	46,3
Svezia ..... S355974Y	....	....	....	....	....	....	....	....	....	54,6	55,6	57,6	63,2	66,3	62,9	57,5	55,6	54,2	52,6	53,0
Regno Unito ..... S393713Y	38,8	40,0	40,2	40,6	40,9	39,7	38,7	37,2	35,3	37,4	39,9	41,3	43,7	43,8	42,8	41,3	40,1	37,8	36,6	36,3
<i>Medie inclusa Italia</i>																				
Area-Euro ..... S401358Y	43,9	45,5	46,2	46,1	45,7	46,1	45,3	45,4	44,7	43,8	44,5	45,5	46,4	47,9	47,1	45,4	45,3	44,6	43,9	44,1
UE ..... S408952Y	43,2	44,7	45,3	45,3	45,0	45,0	44,3	44,2	43,3	43,3	44,3	45,5	46,7	48,0	47,1	45,2	44,9	43,8	43,0	43,1
<i>Medie esclusa Italia</i>																				
Area-Euro ..... S417688Y	45,3	46,6	47,2	47,0	46,7	46,7	46,0	46,0	45,2	44,0	44,5	46,0	46,8	48,4	47,7	46,1	46,2	45,2	44,5	44,6
UE ..... S424705Y	44,2	45,4	45,9	45,8	45,5	45,3	44,6	44,4	43,4	43,4	44,3	45,8	47,1	48,4	47,6	45,8	45,5	44,1	43,3	43,2
Fr, Ge, RU ..... S434375Y	44,1	45,2	45,8	45,5	45,5	45,0	44,5	44,2	43,1	42,8	43,9	45,3	46,6	47,8	47,2	45,8	45,9	44,4	43,4	43,4
Stati Uniti ..... S445172Y	....	....	....	....	....	....	....	....	....	....	....	....	....	....	....	....	....	....	....	....
Giappone ..... S452824Y	....	....	....	....	....	....	....	....	....	....	....	....	....	....	....	....	....	....	....	....
Canada ..... S462029Y	....	....	....	....	....	....	....	....	....	....	....	....	....	....	....	....	....	....	....	....

**Spese correnti**

(in percentuale del PIL)

Paesi	1980	1981	1982	1983	1984	1985	1986	1987	1988	1989	1990	1991	1992	1993	1994	1995	1996	1997	1998	1999
Italia ..... S485052Y	37,8	41,6	43,4	44,9	45,1	45,1	45,7	45,3	45,6	46,7	48,2	49,2	51,4	52,9	50,7	48,5	49,1	47,3	45,6	44,9
Belgio ..... S494611Y	52,0	56,7	57,5	58,2	57,5	57,2	56,9	55,5	53,1	52,0	51,5	52,8	53,7	54,8	53,3	50,7	51,0	49,1	48,4	48,0
Danimarca ..... S507553Y	49,7	53,2	55,1	55,9	54,9	54,0	50,9	52,3	56,9	57,2	56,8	57,6	58,3	60,9	61,2	57,3	56,7	55,0	54,0	53,1
Germania ..... S536279Y	42,7	44,2	44,9	44,0	43,6	43,4	42,8	43,3	42,9	41,6	42,0	42,9	44,0	45,3	45,5	44,9	46,2	45,5	44,6	44,7
Grecia ..... S546462Y	26,6	31,9	32,7	33,8	35,0	38,2	37,9	38,9	39,2	40,3	42,5	40,3	41,7	43,9	44,6	43,3	42,2	40,2	40,1	39,5
Spagna ..... S555443Y	29,7	31,5	32,2	33,5	34,0	35,2	36,3	36,9	35,0	36,1	37,1	38,3	40,6	43,2	41,8	39,2	39,1	37,8	37,1	35,8
Francia ..... S563490Y	42,8	45,6	47,2	48,5	49,2	49,4	48,8	48,4	47,3	46,3	46,6	47,6	49,4	52,0	51,4	49,2	50,0	49,7	48,8	48,6
Irlanda ..... S574970Y	41,1	43,2	46,1	46,7	46,2	46,9	47,0	46,0	42,5	36,8	37,0	38,0	38,1	37,7	36,5	37,3	35,9	34,0	31,8	30,1
Lussemburgo ..... S583947Y	42,5	45,5	44,2	43,4	41,7	41,1	40,3	42,6	.....	.....	.....	.....	.....	.....	.....	.....	39,8	40,2	38,6	38,3
Paesi Bassi ..... S592971Y	51,1	52,9	55,3	56,1	54,8	53,5	53,1	54,5	53,6	51,2	51,7	52,5	53,3	53,5	51,5	47,4	45,9	44,7	43,5	43,0
Austria ..... S603357Y	41,8	43,0	44,1	43,8	44,3	45,3	46,1	46,9	45,9	44,9	45,6	46,6	47,3	50,0	49,5	50,0	49,5	47,9	47,6	47,3
Portogallo ..... S612843Y	32,5	37,9	35,6	37,4	41,2	40,2	35,8	35,4	34,2	33,3	36,5	39,0	38,6	40,0	40,1	40,0	39,9	38,7	39,3	40,8
Finlandia ..... S621248Y	34,9	36,1	37,3	38,9	39,1	40,8	41,7	41,9	40,6	40,0	43,0	51,5	57,2	59,5	58,3	53,7	53,1	50,7	47,9	46,8
Svezia ..... S646030Y	56,8	59,3	61,2	61,1	59,7	61,1	59,7	58,2	57,0	57,0	58,1	59,9	64,0	67,2	66,1	60,8	59,8	58,1	56,9	55,7
Regno Unito ..... S657081Y	40,4	42,5	43,0	42,5	42,8	42,1	41,0	39,6	37,8	38,6	38,9	40,7	43,3	43,6	43,0	41,5	40,8	39,2	38,3	37,0
<i>Medie inclusa Italia</i>																				
Area-Euro ..... S664862Y	41,5	43,9	45,0	45,7	45,7	45,7	45,6	45,6	44,7	44,1	44,8	45,8	47,4	49,0	48,2	46,5	47,1	46,1	45,0	44,7
UE ..... S672050Y	41,9	44,2	45,3	45,7	45,7	45,7	45,4	45,2	44,3	43,9	44,6	45,7	47,5	48,9	48,2	46,4	46,8	45,4	44,4	43,8
<i>Medie esclusa Italia</i>																				
Area-Euro ..... S681166Y	42,3	44,3	45,4	45,9	45,8	45,9	45,5	45,6	44,5	43,4	43,9	44,9	46,4	48,2	47,7	46,1	46,7	45,8	44,9	44,6
UE ..... S691879Y	42,5	44,6	45,6	45,8	45,8	45,9	45,4	45,2	44,0	43,4	43,9	45,0	46,7	48,3	47,8	46,1	46,4	45,1	44,2	43,6
Fr, Ge, RU ..... S704190Y	42,1	44,2	45,1	45,0	45,2	45,0	44,4	44,0	42,9	42,3	42,7	43,8	45,5	46,9	46,7	45,5	46,1	45,0	44,1	43,6
Stati Uniti ..... S713528Y	30,8	31,3	33,7	34,0	32,8	33,5	33,9	33,8	33,0	32,7	33,7	35,0	35,0	34,3	33,3	33,3	32,7	31,8	.....	.....
Giappone ..... S721240Y	24,4	25,3	25,9	26,7	26,3	25,9	26,2	26,2	25,4	24,7	25,3	24,5	25,0	25,8	26,5	27,8	27,7	28,1	.....	.....
Canada ..... S730575Y	36,6	37,3	41,5	42,1	41,9	42,3	42,3	41,3	40,7	41,2	43,8	47,3	48,6	47,6	45,3	44,3	42,6	40,8	.....	.....

**Spese correnti al netto degli interessi**

(in percentuale del PIL)

Paesi	1980	1981	1982	1983	1984	1985	1986	1987	1988	1989	1990	1991	1992	1993	1994	1995	1996	1997	1998	1999
Italia ..... S740150Y	32,7	35,5	36,4	37,5	37,1	37,3	37,4	37,5	37,7	37,9	38,7	39,0	39,9	40,8	39,7	37,0	37,6	37,9	37,5	38,1
Belgio ..... S749384Y	46,1	49,0	48,4	48,9	47,7	46,7	45,9	45,0	43,1	41,7	41,0	42,7	42,9	43,9	43,1	41,6	42,2	41,2	40,7	40,8
Danimarca ..... S757834Y	45,8	48,1	49,2	48,1	45,6	44,3	42,3	44,2	49,1	49,8	49,3	50,1	51,4	53,4	54,3	50,9	50,6	49,2	48,7	48,4
Germania ..... S765410Y	40,8	41,9	42,1	41,0	40,6	40,4	39,8	40,4	40,1	38,9	39,3	40,3	40,8	42,1	42,1	41,2	42,5	41,8	41,1	41,2
Grecia ..... S773457Y	24,6	29,2	29,9	30,2	30,7	33,2	32,6	32,3	31,7	32,7	32,3	30,9	30,0	31,1	30,5	32,1	31,6	31,9	32,3	32,1
Spagna ..... S780725Y	29,0	30,7	31,2	32,2	32,0	33,2	32,5	32,5	31,7	32,2	33,1	34,5	36,3	38,1	37,1	34,0	33,8	33,0	32,7	32,1
Francia ..... S789598Y	41,3	43,6	45,2	46,0	46,5	46,5	45,9	45,6	44,6	43,6	43,7	44,6	46,2	48,6	47,8	45,4	46,1	46,0	45,2	45,2
Irlanda ..... S796666Y	34,8	36,2	37,5	37,9	37,3	37,1	37,8	36,9	34,2	29,3	29,5	30,7	31,4	31,5	31,0	31,7	31,2	29,7	28,3	27,5
Lussemburgo ..... S803040Y	41,2	44,2	42,7	41,9	40,2	40,1	39,4	41,5	.....	.....	.....	.....	.....	.....	.....	39,5	39,9	38,2	37,9	37,8
Paesi Bassi ..... S810493Y	47,2	48,3	50,1	50,4	48,6	47,1	46,7	48,1	47,2	45,2	45,7	46,3	47,0	47,3	45,6	41,5	40,3	39,6	38,6	38,5
Austria ..... S817549Y	39,4	40,2	41,1	40,9	41,0	41,8	42,5	43,0	42,0	40,9	41,6	42,3	43,1	45,7	45,4	45,6	45,3	44,0	43,8	43,7
Portogallo ..... S824990Y	29,8	33,2	30,4	31,3	34,2	32,4	28,0	27,7	27,2	27,0	28,4	31,2	31,4	33,8	33,9	33,7	34,5	34,4	35,7	37,4
Finlandia ..... S836867Y	33,9	35,0	36,0	37,4	37,4	39,0	40,0	40,2	39,0	38,5	41,6	49,5	54,6	54,9	53,2	49,7	48,8	46,5	44,2	43,3
Svezia ..... S844154Y	52,8	54,0	54,4	54,0	52,1	52,8	52,4	51,8	51,4	51,7	53,1	54,8	58,6	61,0	59,3	53,7	52,7	51,2	50,7	50,2
Regno Unito ..... S852971Y	35,7	37,5	37,9	37,8	37,9	37,1	36,5	35,2	33,8	34,5	35,1	37,4	40,1	40,4	39,6	37,8	37,1	35,5	34,7	34,0
<i>Medie inclusa Italia</i>																				
Area-Euro ..... S865309Y	38,9	40,6	41,4	41,6	41,3	41,3	40,8	41,0	40,3	39,4	39,9	40,8	41,8	43,4	42,9	41,0	41,5	41,0	40,3	40,4
UE ..... S872723Y	38,8	40,6	41,2	41,3	41,1	40,9	40,5	40,5	39,7	39,2	39,7	40,9	42,2	43,5	42,9	41,0	41,3	40,4	39,7	39,6
<i>Medie esclusa Italia</i>																				
Area-Euro ..... S882348Y	40,2	41,8	42,5	42,6	42,3	42,2	41,7	41,9	40,9	39,8	40,2	41,3	42,3	44,0	43,5	41,8	42,3	41,7	40,9	40,9
UE ..... S889750Y	39,8	41,4	42,0	42,0	41,8	41,6	41,1	41,0	40,1	39,4	40,0	41,2	42,6	43,9	43,4	41,6	41,9	40,9	40,1	39,9
Fr, Ge, RU ..... S898983Y	39,6	41,2	41,9	41,7	41,8	41,4	41,0	40,8	39,8	39,2	39,6	40,9	42,3	43,7	43,2	41,8	42,4	41,3	40,5	40,3
Stati Uniti ..... S906605Y	27,6	27,6	29,5	29,6	28,1	28,6	28,9	28,9	28,1	27,8	28,7	29,9	30,1	29,7	28,9	28,7	28,3	27,6	.....	.....
Giappone ..... S915125Y	21,3	21,8	22,1	22,5	21,9	21,5	21,8	21,8	21,2	20,7	21,4	20,8	21,3	22,1	22,8	24,0	24,0	24,4	.....	.....
Canada ..... S922370Y	31,1	31,0	34,2	34,7	34,0	33,8	33,7	32,9	32,3	32,2	34,2	37,7	39,1	38,3	36,1	34,5	33,2	31,9	.....	.....

**Spesa per interessi**  
(in percentuale del PIL)

Paesi	1980	1981	1982	1983	1984	1985	1986	1987	1988	1989	1990	1991	1992	1993	1994	1995	1996	1997	1998	1999
Italia ..... S931478Y	5,1	6,1	7,0	7,4	8,0	7,8	8,3	7,8	7,9	8,8	9,5	10,2	11,5	12,1	11,0	11,5	11,5	9,4	8,1	6,8
Belgio ..... S940804Y	6,0	7,8	9,1	9,3	9,7	10,5	11,0	10,5	10,0	10,3	10,5	10,1	10,8	10,9	10,2	9,1	8,7	7,9	7,7	7,2
Danimarca ..... S948241Y	3,9	5,2	5,9	7,9	9,4	9,7	8,6	8,1	7,8	7,5	7,5	7,5	6,9	7,5	6,9	6,4	6,1	5,7	5,3	4,7
Germania ..... S955623Y	1,9	2,3	2,8	3,0	3,0	3,0	3,0	2,9	2,9	2,7	2,6	2,7	3,2	3,3	3,3	3,7	3,7	3,7	3,6	3,5
Grecia ..... S964518Y	2,0	2,7	2,8	3,6	4,4	4,9	5,3	6,6	7,5	7,6	10,2	9,4	11,7	12,8	14,1	11,1	10,5	8,3	7,8	7,4
Spagna ..... S974166Y	0,7	0,8	1,0	1,3	2,0	2,0	3,9	4,4	3,3	4,0	3,9	3,8	4,3	5,1	4,7	5,2	5,4	4,8	4,4	3,7
Francia ..... S981056Y	1,5	2,0	2,0	2,6	2,7	2,9	2,9	2,8	2,7	2,7	2,9	3,0	3,3	3,4	3,6	3,8	3,9	3,7	3,6	3,4
Irlanda ..... S989485Y	6,2	7,0	8,6	8,8	8,9	9,7	9,2	9,1	8,3	7,5	7,5	7,3	6,7	6,3	5,5	5,6	4,7	4,3	3,5	2,6
Lussemburgo ..... S999024Y	1,2	1,3	1,5	1,5	1,6	1,0	0,9	1,0	.....	.....	0,5	0,4	0,3	0,4	0,3	0,4	0,4	0,3	0,4	0,4
Paesi Bassi ..... S007769Y	3,9	4,6	5,3	5,8	6,2	6,4	6,4	6,4	6,4	6,0	6,0	6,2	6,3	6,3	5,9	5,9	5,6	5,1	4,9	4,5
Austria ..... S015297Y	2,4	2,7	3,0	3,0	3,3	3,5	3,6	3,9	4,0	4,0	4,1	4,2	4,3	4,3	4,1	4,4	4,2	3,9	3,8	3,6
Portogallo ..... S046482Y	2,7	4,7	5,2	6,1	6,9	7,7	7,8	7,7	7,0	6,2	8,1	7,9	7,2	6,2	6,2	6,3	5,4	4,3	3,6	3,4
Finlandia ..... S055823Y	1,0	1,1	1,3	1,5	1,7	1,8	1,7	1,7	1,7	1,5	1,5	2,0	2,6	4,6	5,0	4,0	4,3	4,3	3,7	3,6
Svezia ..... S063365Y	4,1	5,3	6,8	7,2	7,6	8,4	7,4	6,5	5,6	5,4	5,0	5,1	5,4	6,2	6,8	7,1	7,1	6,9	6,2	5,5
Regno Unito ..... S070209Y	4,7	5,0	5,1	4,7	4,9	5,0	4,5	4,3	4,0	4,2	3,8	3,3	3,1	3,2	3,5	3,7	3,7	3,7	3,6	2,9
<i>Medie inclusa Italia</i>																				
Area-Euro ..... S081187Y	2,6	3,2	3,7	4,1	4,4	4,5	4,7	4,6	4,5	4,7	4,9	5,0	5,5	5,6	5,3	5,5	5,6	5,1	4,7	4,3
UE ..... S089134Y	3,0	3,6	4,1	4,4	4,7	4,8	4,9	4,7	4,5	4,7	4,8	4,8	5,3	5,4	5,3	5,4	5,5	5,0	4,6	4,1
<i>Medie esclusa Italia</i>																				
Area-Euro ..... S097077Y	2,1	2,6	2,9	3,3	3,5	3,6	3,8	3,8	3,6	3,6	3,6	3,6	4,0	4,2	4,2	4,4	4,4	4,1	3,9	3,7
UE ..... S104703Y	2,7	3,3	3,6	3,8	4,1	4,3	4,2	4,1	3,9	3,9	3,9	3,8	4,1	4,3	4,4	4,5	4,5	4,3	4,1	3,7
Fr, Ge, RU ..... S113971Y	2,5	3,0	3,2	3,3	3,4	3,5	3,3	3,2	3,1	3,1	3,0	2,9	3,2	3,3	3,4	3,7	3,8	3,7	3,6	3,3
Stati Uniti ..... S121298Y	3,2	3,7	4,2	4,4	4,7	4,9	5,0	4,9	4,9	4,9	5,0	5,1	4,9	4,6	4,4	4,6	4,4	4,2	.....	.....
Giappone ..... S131537Y	3,1	3,5	3,8	4,2	4,4	4,4	4,4	4,4	4,2	4,0	3,9	3,7	3,7	3,7	3,7	3,8	3,7	3,7	.....	.....
Canada ..... S139202Y	5,5	6,3	7,3	7,4	7,9	8,5	8,6	8,4	8,4	9,0	9,6	9,6	9,5	9,3	9,2	9,8	9,4	8,9	.....	.....

**Spesa per consumi finali**  
(in percentuale del PIL)

Paesi	1980	1981	1982	1983	1984	1985	1986	1987	1988	1989	1990	1991	1992	1993	1994	1995	1996	1997	1998	1999
Italia ..... S148113Y	15,0	16,3	16,3	16,6	16,5	16,7	16,4	16,8	17,1	16,8	17,6	17,6	17,7	17,6	17,1	17,9	18,1	18,2	18,0	18,1
Belgio ..... S176622Y	17,6	18,3	17,9	17,4	17,0	17,0	16,8	16,1	15,1	14,4	14,0	14,5	14,4	15,0	14,9	21,5	21,8	21,2	21,1	21,1
Danimarca ..... S200867Y	26,1	27,2	27,6	26,8	25,3	24,7	23,4	24,6	27,2	26,8	26,4	26,6	26,7	27,7	27,0	25,8	25,8	25,5	25,7	25,8
Germania ..... S223674Y	20,3	20,7	20,6	20,2	20,0	20,1	19,9	20,0	19,7	18,8	18,3	19,2	19,8	19,9	19,6	19,8	20,0	19,5	19,0	19,0
Grecia ..... S253877Y	13,6	14,9	14,6	15,1	15,6	16,3	15,4	15,6	14,3	15,2	15,3	14,4	13,9	14,5	14,0	15,3	14,5	15,1	15,4	14,9
Spagna ..... S281976Y	12,7	13,2	13,3	13,7	13,5	14,7	14,7	15,1	14,3	14,7	15,2	15,7	16,6	17,1	16,5	18,1	18,0	17,6	17,4	17,1
Francia ..... S289157Y	18,1	18,8	19,3	19,5	19,6	19,4	18,9	18,8	18,5	18,0	18,0	18,3	18,9	19,9	19,5	23,9	24,2	24,1	23,6	23,6
Irlanda ..... S312843Y	18,9	18,9	18,8	18,4	17,8	17,6	17,8	16,8	14,9	14,0	14,4	15,2	15,3	15,2	15,0	16,5	15,8	15,1	14,6	14,0
Lussemburgo ..... S340609Y	15,1	15,8	14,9	14,3	13,9	14,3	14,0	15,1	12,9	12,2	12,9	12,7	12,7	12,6	12,2	18,1	18,8	17,8	17,2	17,1
Paesi Bassi ..... S368535Y	17,4	17,3	17,3	17,1	16,2	15,8	15,5	15,9	15,4	14,9	14,6	14,5	14,7	14,9	14,5	24,0	23,1	23,0	23,0	23,1
Austria ..... S402263Y	17,6	18,1	18,5	18,3	18,3	18,6	18,8	18,8	18,4	18,1	18,7	18,9	19,4	20,2	20,4	20,4	20,3	19,8	19,8	19,9
Portogallo ..... S432971Y	13,8	14,4	14,2	14,4	14,4	14,5	14,1	14,0	14,6	15,1	15,6	17,3	17,3	17,9	17,6	18,8	19,2	19,5	19,7	20,3
Finlandia ..... S461931Y	17,8	18,3	18,6	19,1	19,1	20,0	20,3	20,5	20,1	19,7	21,9	25,1	25,9	24,7	23,8	22,8	23,2	22,4	21,7	21,3
Svezia ..... S497832Y	29,3	29,6	29,5	28,9	28,0	27,9	27,5	26,7	26,0	26,1	27,2	27,1	27,8	28,0	27,1	26,4	27,1	26,7	26,7	27,0
Regno Unito ..... S533081Y	21,4	22,1	22,0	21,9	21,6	20,8	20,8	20,3	20,0	19,7	20,1	21,1	21,5	20,8	20,4	19,7	19,4	18,4	18,2	18,2
<i>Medie inclusa Italia</i>																				
Area-Euro ..... S566174Y	17,7	18,3	18,3	18,4	18,2	18,3	18,0	18,1	17,8	17,3	17,4	18,0	18,4	18,8	18,4	20,6	20,7	20,4	20,0	20,0
UE ..... S575976Y	18,8	19,5	19,5	19,4	19,2	19,2	18,9	18,9	18,6	18,2	18,3	18,8	19,2	19,4	19,1	20,7	20,7	20,3	20,0	20,0
<i>Medie esclusa Italia</i>																				
Area-Euro ..... S596377Y	18,2	18,7	18,8	18,8	18,6	18,7	18,5	18,5	18,0	17,5	17,4	18,1	18,6	19,0	18,7	21,1	21,2	20,9	20,5	20,4
UE ..... S629794Y	19,4	20,0	20,0	19,9	19,7	19,6	19,3	19,3	18,9	18,4	18,5	19,1	19,5	19,7	19,4	21,1	21,1	20,6	20,3	20,2
Fr, Ge, RU ..... S636661Y	19,9	20,5	20,6	20,4	20,3	20,1	19,8	19,7	19,4	18,8	18,7	19,4	19,9	20,1	19,8	21,0	21,1	20,5	20,1	20,1
Stati Uniti ..... S643898Y	17,1	17,0	18,0	17,9	17,4	17,8	18,0	18,1	17,6	17,2	17,6	17,8	17,3	16,8	16,2	15,9	15,6	15,2	.....	.....
Giappone ..... S669887Y	9,8	9,9	9,9	9,9	9,8	9,6	9,7	9,4	9,1	9,1	9,0	9,0	9,2	9,4	9,5	9,8	9,7	9,7	.....	.....
Canada ..... S697591Y	21,6	21,5	23,2	23,0	22,1	22,2	22,1	21,5	21,2	21,4	22,7	24,1	24,6	23,9	22,5	21,7	20,8	20,0	.....	.....

**Redditi da lavoro**  
(in percentuale del PIL)

Paesi	1980	1981	1982	1983	1984	1985	1986	1987	1988	1989	1990	1991	1992	1993	1994	1995	1996	1997	1998	1999
Italia ..... S728112Y	11,1	12,2	12,0	12,1	12,0	11,8	11,7	11,9	12,1	11,9	12,7	12,7	12,7	12,5	12,0	11,2	11,5	11,6	10,7	10,7
Belgio ..... S737016Y	13,6	14,2	14,0	13,5	13,3	13,2	13,0	12,4	11,7	11,4	11,3	11,6	11,6	12,1	12,1	12,0	12,0	11,9	11,7	11,7
Danimarca ..... S768476Y	18,6	19,6	20,2	19,7	18,6	17,9	17,2	18,0	18,2	18,0	17,7	17,7	17,8	18,1	17,5	17,3	17,3	17,2	17,3	17,4
Germania ..... S776315Y	11,0	11,3	11,2	11,0	10,7	10,6	10,6	10,6	10,4	10,0	9,7	10,4	10,6	10,8	10,5	9,0	8,9	8,7	8,5	8,4
Grecia ..... S785801Y	9,5	10,1	10,5	10,8	11,0	11,6	10,9	11,2	11,3	12,3	12,7	11,6	11,1	11,1	10,8	11,3	10,7	11,6	11,7	11,6
Spagna ..... S793241Y	9,8	10,3	10,1	10,5	10,3	10,6	10,3	10,4	10,5	10,7	11,1	11,5	12,2	12,3	11,8	11,3	11,3	10,9	10,7	10,5
Francia ..... S800158Y	13,8	14,2	14,6	14,7	14,7	14,6	14,4	14,1	13,6	13,3	13,2	13,3	13,7	14,3	14,2	13,7	13,9	13,8	13,7	13,7
Irlanda ..... S809681Y	12,8	13,2	13,2	13,0	12,7	12,1	12,2	11,9	11,0	10,2	10,3	10,8	10,9	11,0	10,5	10,3	9,8	9,3	9,0	8,2
Lussemburgo ..... S820871Y	11,7	12,2	11,6	11,5	11,2	10,2	10,0	10,7	....	....	....	....	....	....	....	9,5	9,6	9,2	9,2	....
Paesi Bassi ..... S832230Y	12,9	12,6	12,5	12,1	11,4	11,0	10,8	11,0	10,5	9,9	9,7	9,6	9,8	10,0	9,6	10,8	10,4	10,2	10,2	10,3
Austria ..... S866186Y	11,8	12,2	12,4	12,3	12,4	12,5	12,7	12,8	12,5	12,3	11,8	12,0	12,2	12,7	12,6	12,6	12,3	11,4	11,3	11,3
Portogallo ..... S877569Y	12,1	12,3	12,1	12,2	12,1	12,2	10,5	10,6	11,1	11,8	12,2	13,3	14,3	14,6	14,0	13,8	13,9	14,1	14,3	15,1
Finlandia ..... S885118Y	12,3	12,8	13,1	13,5	13,6	14,1	14,3	14,4	14,1	13,9	15,1	17,6	18,0	16,8	15,9	15,4	15,6	14,6	14,0	13,8
Svezia ..... S916543Y	20,8	20,7	20,6	19,9	19,3	18,9	18,7	18,1	17,8	17,9	18,8	19,0	19,4	19,2	18,3	17,3	17,8	17,5	16,9	16,8
Regno Unito ..... S926235Y	12,8	13,3	13,0	13,0	12,7	12,2	12,3	12,2	11,8	11,9	12,0	12,2	12,3	11,1	9,5	8,8	8,3	7,9	7,8	7,8
<i>Medie inclusa Italia</i>																				
Area-Euro ..... S935400Y	12,0	12,4	12,4	12,4	12,2	12,2	12,0	12,0	11,7	11,5	11,6	11,9	12,1	12,2	11,9	11,1	11,2	11,0	10,8	10,7
UE ..... S943088Y	12,5	13,0	12,9	12,9	12,7	12,5	12,4	12,3	12,1	11,9	12,0	12,3	12,5	12,4	11,8	11,1	11,1	10,9	10,6	10,5
<i>Medie esclusa Italia</i>																				
Area-Euro ..... S952415Y	12,1	12,4	12,5	12,5	12,3	12,3	12,1	12,0	11,6	11,4	11,3	11,7	11,9	12,2	11,9	11,1	11,1	10,9	10,8	10,7
UE ..... S959800Y	12,7	13,1	13,1	13,0	12,8	12,7	12,5	12,4	12,1	11,9	11,9	12,2	12,4	12,3	11,8	11,1	11,1	10,7	10,6	10,5
Fr, Ge, RU ..... S967112Y	12,4	12,8	12,8	12,7	12,6	12,4	12,3	12,2	11,8	11,6	11,5	11,8	12,0	11,9	11,4	10,4	10,3	9,9	9,8	9,7
Stati Uniti ..... S974886Y	....	....	....	....	....	....	....	....	....	....	....	....	....	....	....	....	....	....	....	....
Giappone ..... S984475Y	7,9	7,9	7,9	7,8	7,7	7,5	7,6	7,5	7,2	7,1	7,0	6,9	7,0	7,2	7,2	7,4	7,3	7,3	....	....
Canada ..... S991984Y	....	....	....	....	....	....	....	....	....	....	....	....	....	....	....	....	....	....	....	....

**Consumi individuali**  
(in percentuale del PIL)

Paesi	1995	1996	1997	1998	1999
Italia ..... S136154Y	10,6	10,8	11,0	10,9	10,9
Belgio ..... S487542Y	14,1	14,5	14,1	13,9	13,9
Danimarca ..... S505058Y	17,4	17,4	17,4	17,6	17,7
Germania ..... S537458Y	11,4	11,6	11,4	11,2	11,2
Grecia ..... S546132Y	5,9	6,0	6,3	6,2	6,1
Spagna ..... S557179Y	10,1	10,2	9,9	9,8	9,6
Francia ..... S566213Y	14,1	14,3	14,2	14,1	14,1
Irlanda ..... S574422Y	10,3	9,9	9,5	9,1	8,7
Lussemburgo ..... S584697Y	9,5	10,0	9,4	9,3	9,3
Paesi Bassi ..... S594573Y	12,5	11,9	11,9	11,9	12,0
Austria ..... S605733Y	12,7	12,6	12,3	12,3	12,4
Portogallo ..... S614930Y	10,7	11,8	11,8	12,0	12,4
Finlandia ..... S627495Y	14,5	14,8	14,1	13,7	13,4
Svezia ..... S637220Y	....	....	....	....	....
Regno Unito ..... S650972Y	11,5	11,3	10,9	10,7	10,8
<i>Medie inclusa Italia</i>					
Area-Euro ..... S661614Y	12,0	12,1	12,0	11,9	11,9
UE ..... S675036Y	12,0	12,0	11,8	11,7	11,7
<i>Medie esclusa Italia</i>					
Area-Euro ..... S680659Y	12,3	12,4	12,2	12,1	12,1
UE ..... S686541Y	12,2	12,3	12,0	11,8	11,8
Fr, Ge, RU ..... S694585Y	12,3	12,4	12,1	11,9	11,9
Stati Uniti ..... S702358Y	....	....	....	....	....
Giappone ..... S710427Y	....	....	....	....	....
Canada ..... S720771Y	....	....	....	....	....

**Consumi collettivi**  
(in percentuale del PIL)

Paesi	1995	1996	1997	1998	1999
Italia ..... S730571Y	7,3	7,3	7,2	7,1	7,2
Belgio ..... S738270Y	7,4	7,3	7,2	7,2	7,1
Danimarca ..... S745691Y	8,4	8,3	8,2	8,1	8,1
Germania ..... S751608Y	8,4	8,4	8,1	7,9	7,8
Grecia ..... S760734Y	9,5	8,5	8,8	9,2	8,8
Spagna ..... S766798Y	8,0	7,8	7,7	7,6	7,5
Francia ..... S775965Y	9,8	9,9	9,9	9,5	9,4
Irlanda ..... S781755Y	6,1	5,9	5,6	5,5	5,2
Lussemburgo ..... S789066Y	8,6	8,8	8,4	8,0	7,9
Paesi Bassi ..... S794622Y	11,6	11,3	11,1	11,0	11,1
Austria ..... S801939Y	7,7	7,7	7,5	7,5	7,5
Portogallo ..... S809610Y	8,0	7,4	7,6	7,7	8,0
Finlandia ..... S815183Y	8,3	8,4	8,4	8,1	7,9
Svezia ..... S823220Y	....	....	....	....	....
Regno Unito ..... S831363Y	8,2	8,1	7,5	7,5	7,5
<i>Medie inclusa Italia</i>					
Area-Euro ..... S837490Y	8,6	8,6	8,4	8,2	8,2
UE ..... S844484Y	8,5	8,5	8,2	8,1	8,1
<i>Medie esclusa Italia</i>					
Area-Euro ..... S853066Y	8,8	8,8	8,7	8,4	8,4
UE ..... S859443Y	8,7	8,7	8,4	8,2	8,2
Fr, Ge, RU ..... S868306Y	8,8	8,8	8,5	8,2	8,2
Stati Uniti ..... S874636Y	....	....	....	....	....
Giappone ..... S881009Y	....	....	....	....	....
Canada ..... S887213Y	....	....	....	....	....

**Trasferimenti correnti**

(in percentuale del PIL)

Paesi	1980	1981	1982	1983	1984	1985	1986	1987	1988	1989	1990	1991	1992	1993	1994	1995	1996	1997	1998	1999
Italia ..... S292552Y	17,8	19,3	20,1	20,9	20,6	20,7	21,0	20,7	20,6	21,1	21,2	21,4	22,3	23,1	22,6	19,1	19,5	19,7	19,5	20,0
Belgio ..... S300326Y	28,5	30,7	30,6	31,5	30,8	29,7	29,1	28,9	28,0	27,2	27,0	28,2	28,5	28,9	28,3	20,1	20,5	20,0	19,7	19,7
Danimarca ..... S308663Y	19,7	20,9	21,6	21,2	20,3	19,6	18,9	19,6	21,9	23,0	22,8	23,5	24,7	25,7	27,3	25,1	24,8	23,7	23,0	22,6
Germania ..... S315994Y	20,5	21,1	21,6	20,9	20,6	20,3	19,9	20,4	20,4	20,0	21,0	21,0	21,0	22,2	22,5	21,4	22,5	22,3	22,0	22,2
Grecia ..... S323158Y	11,1	14,3	15,3	15,1	15,1	17,0	17,2	16,7	17,4	17,5	17,1	16,5	16,1	16,7	16,6	16,8	17,1	16,9	17,0	17,2
Spagna ..... S333080Y	16,3	17,6	17,9	18,5	18,5	18,5	17,8	17,5	17,3	17,4	18,0	18,8	19,7	21,0	20,6	15,9	15,8	15,4	15,4	15,0
Francia ..... S341682Y	23,2	24,8	25,9	26,4	27,0	27,1	27,0	26,8	26,2	25,6	25,7	26,4	27,3	28,7	28,3	21,6	21,9	22,0	21,7	21,7
Irlanda ..... S352363Y	15,9	17,2	18,7	19,5	19,5	19,5	20,0	20,1	19,3	15,3	15,2	15,6	16,1	16,3	16,0	15,3	15,4	14,6	13,7	13,6
Lussemburgo ..... S360596Y	26,1	28,4	27,8	27,6	26,2	25,8	25,4	26,4	.....	.....	.....	.....	.....	.....	.....	21,3	21,1	20,4	20,7	20,6
Paesi Bassi ..... S367079Y	29,9	31,0	32,8	33,3	32,4	31,4	31,2	32,2	31,8	30,3	31,1	31,8	32,3	32,4	31,1	17,5	17,2	16,6	15,7	15,5
Austria ..... S376201Y	21,8	22,2	22,6	22,5	22,6	23,1	23,7	24,3	23,5	22,8	22,9	23,4	23,7	25,4	25,0	25,2	25,1	24,2	24,1	23,8
Portogallo ..... S384377Y	16,0	18,8	16,2	16,8	19,9	17,9	13,9	13,7	12,6	12,0	12,9	13,9	14,1	15,9	16,3	14,9	15,3	14,9	16,0	17,1
Finlandia ..... S395147Y	16,1	16,6	17,4	18,3	18,3	19,0	19,7	19,7	18,9	18,8	19,7	24,4	28,7	30,2	29,5	26,8	25,6	24,0	22,5	22,0
Svezia ..... S402261Y	23,5	24,4	24,9	25,1	24,1	24,9	24,9	25,0	25,4	25,6	25,9	27,6	30,8	33,0	32,2	27,3	25,6	24,5	24,0	23,2
Regno Unito ..... S434271Y	13,9	15,1	15,6	15,5	15,9	15,8	15,2	14,4	13,4	14,8	15,0	16,3	18,6	19,6	19,2	18,1	17,8	17,1	16,5	15,8
<i>Medie inclusa Italia</i>																				
Area-Euro ..... S447592Y	21,2	22,4	23,0	23,2	23,1	23,0	22,8	22,8	22,4	22,1	22,5	22,9	23,4	24,6	24,4	20,4	20,8	20,6	20,3	20,4
UE ..... S457498Y	20,0	21,1	21,7	21,8	21,8	21,7	21,6	21,5	21,1	21,0	21,4	22,0	22,9	24,1	23,8	20,3	20,6	20,2	19,8	19,7
<i>Medie esclusa Italia</i>																				
Area-Euro ..... S464400Y	22,0	23,1	23,7	23,8	23,7	23,6	23,3	23,4	22,9	22,3	22,8	23,3	23,7	24,9	24,8	20,7	21,1	20,8	20,5	20,5
UE ..... S474162Y	20,3	21,4	21,9	22,0	22,0	21,9	21,7	21,7	21,1	21,0	21,5	22,1	23,1	24,2	24,0	20,5	20,8	20,3	19,8	19,6
Fr, Ge, RU ..... S481486Y	19,6	20,6	21,3	21,1	21,3	21,3	21,1	21,0	20,3	20,4	20,9	21,5	22,3	23,6	23,5	20,7	21,2	20,8	20,4	20,2
Stati Uniti ..... S491262Y	11,5	11,6	12,5	12,7	11,7	11,7	11,8	11,7	11,5	11,4	12,1	13,1	13,8	13,9	13,6	13,7	13,6	13,3	.....	.....
Giappone ..... S497813Y	12,1	12,5	12,9	13,2	12,8	12,5	12,8	13,0	12,7	12,3	13,0	12,2	12,6	13,3	13,9	14,9	15,0	15,3	.....	.....
Canada ..... S524017Y	12,0	11,9	13,5	14,2	14,4	14,1	14,1	13,9	13,4	13,1	14,0	16,1	17,1	16,8	16,0	15,2	14,8	14,3	.....	.....

**Trasferimenti correnti alle famiglie**

(in percentuale del PIL)

Paesi	1980	1981	1982	1983	1984	1985	1986	1987	1988	1989	1990	1991	1992	1993	1994	1995	1996	1997	1998	1999
Italia ..... S532761Y	14,4	15,9	16,5	17,5	17,1	17,4	17,4	17,5	17,6	17,9	18,5	18,6	19,7	19,9	19,8	16,7	16,9	17,3	17,0	17,4
Belgio ..... S540787Y	24,0	25,9	25,8	26,5	26,0	25,3	24,9	24,8	23,8	23,5	23,3	24,3	24,8	25,2	24,7	16,6	16,7	16,3	16,0	16,0
Danimarca ..... S551378Y	16,4	17,5	17,8	17,5	16,7	16,0	15,2	16,0	17,6	18,6	18,6	19,3	19,9	21,0	22,5	20,4	19,8	18,9	18,1	17,8
Germania ..... S558248Y	17,2	17,9	18,4	17,7	17,1	16,8	16,6	16,8	16,7	16,4	15,8	16,9	17,5	18,7	18,8	18,1	19,2	19,2	18,8	18,9
Grecia ..... S564602Y	9,4	10,9	12,8	13,1	13,4	14,3	14,4	14,8	14,9	15,3	15,2	15,1	15,0	15,3	15,4	15,1	15,4	15,6	15,6	15,7
Spagna ..... S571102Y	12,7	14,1	13,9	14,3	14,3	14,3	14,0	13,8	13,5	13,5	14,0	14,8	15,7	16,4	16,0	13,9	13,8	13,4	13,0	12,6
Francia ..... S581701Y	19,1	20,2	21,1	21,4	21,7	22,0	21,9	21,5	21,4	21,1	21,2	21,8	22,5	23,8	23,4	18,5	18,7	18,8	18,5	18,5
Irlanda ..... S607310Y	12,0	13,0	14,9	15,5	15,4	15,8	16,3	16,7	15,6	13,8	13,5	14,2	14,6	14,4	14,2	11,5	11,2	10,7	10,4	10,1
Lussemburgo ..... S618041Y	22,6	23,8	23,1	22,3	21,7	21,6	21,1	21,9	.....	.....	.....	.....	.....	.....	.....	16,5	16,4	15,7	15,5	15,5
Paesi Bassi ..... S624928Y	26,3	27,5	29,0	29,5	28,3	27,4	27,0	27,4	27,1	26,2	27,3	27,4	27,9	28,1	27,1	15,3	14,8	13,9	13,0	12,7
Austria ..... S636652Y	18,6	19,0	19,4	19,4	19,7	20,1	20,3	20,9	20,4	19,9	19,8	20,0	20,3	21,9	22,1	19,5	19,4	18,9	18,4	18,3
Portogallo ..... S644207Y	9,7	10,8	10,8	10,7	10,8	10,8	10,9	11,7	11,4	11,3	11,8	12,9	13,9	15,5	15,2	11,7	11,9	13,2	13,3	13,3
Finlandia ..... S651433Y	12,6	12,9	13,9	14,6	14,7	15,4	16,0	16,1	14,8	14,4	15,1	18,9	23,0	24,5	24,3	22,2	21,5	19,9	18,5	18,0
Svezia ..... S660803Y	18,0	18,6	18,7	18,8	18,0	18,7	18,9	19,2	19,9	19,8	19,8	21,2	23,5	25,1	25,0	22,4	21,2	20,7	20,4	20,0
Regno Unito ..... S667844Y	10,7	11,9	12,8	12,8	12,9	12,8	13,0	12,2	11,4	12,8	13,0	15,2	16,7	17,8	17,6	15,4	14,9	14,5	13,8	13,5
<i>Medie inclusa Italia</i>																				
Area-Euro ..... S677527Y	17,6	18,6	19,1	19,3	19,0	19,0	18,8	18,9	18,6	18,3	18,4	19,0	19,8	20,7	20,6	17,3	17,7	17,6	17,2	17,2
UE ..... S686614Y	16,4	17,3	17,9	18,1	17,8	17,8	17,8	17,8	17,4	17,5	17,6	18,5	19,4	20,4	20,3	17,3	17,5	17,2	16,7	16,7
<i>Medie esclusa Italia</i>																				
Area-Euro ..... S695526Y	18,2	19,2	19,7	19,8	19,5	19,4	19,2	19,2	18,8	18,4	18,4	19,1	19,8	20,9	20,7	17,5	17,9	17,7	17,3	17,2
UE ..... S706229Y	16,7	17,5	18,2	18,2	18,0	17,9	17,9	17,8	17,4	17,4	17,4	18,4	19,4	20,4	20,3	17,3	17,5	17,2	16,7	16,5
Fr, Ge, RU ..... S715507Y	16,1	16,9	17,7	17,5	17,4	17,4	17,4	17,2	16,8	16,9	16,8	17,9	18,8	20,0	19,9	17,6	18,1	17,8	17,3	17,2
Stati Uniti ..... S723164Y	10,8	11,0	11,8	11,7	10,8	10,8	10,8	10,7	10,5	10,6	11,1	12,2	12,9	13,0	12,8	13,0	12,9	12,6	.....	.....
Giappone ..... S751930Y	10,5	11,0	11,4	11,7	11,4	11,3	11,6	12,0	11,8	11,4	11,8	11,3	11,8	12,5	13,1	14,0	14,2	14,5	.....	.....
Canada ..... S759489Y	8,0	8,0	9,7	10,4	10,2	10,2	10,4	10,2	10,0	10,1	11,0	12,5	13,6	13,8	13,2	12,7	12,4	11,9	.....	.....

## Trasferimenti correnti alle imprese

(in percentuale del PIL)

Paesi	1980	1981	1982	1983	1984	1985	1986	1987	1988	1989	1990	1991	1992	1993	1994	1995	1996	1997	1998	1999
Italia ..... S769325Y	2,9	2,9	3,1	2,9	3,0	2,6	2,9	2,5	2,3	2,3	2,0	2,0	1,8	2,2	2,0	1,5	1,5	1,2	1,3	1,3
Belgio ..... S782798Y	3,7	3,7	3,7	4,0	3,9	3,8	3,6	3,2	3,1	2,6	2,9	3,0	2,7	2,7	2,5	1,5	1,6	1,5	1,5	1,5
Danimarca ..... S791421Y	3,1	3,0	3,2	3,2	3,2	2,9	2,9	3,1	3,4	3,4	3,4	3,3	3,9	4,0	3,8	2,5	2,6	2,5	2,3	2,4
Germania ..... S802819Y	2,3	2,1	2,1	2,1	2,3	2,3	2,4	2,5	2,5	2,3	2,2	2,4	2,1	2,1	2,2	2,1	2,0	1,8	1,8	1,8
Grecia ..... S811276Y	2,2	3,9	4,4	4,4	4,0	5,3	6,0	5,5	4,4	4,1	4,1	3,6	3,7	4,0	3,6	0,4	0,5	0,2	0,1	0,2
Spagna ..... S821174Y	2,1	2,0	2,5	2,6	2,8	2,4	2,1	2,2	2,7	2,5	2,5	2,6	2,5	3,2	3,0	1,1	1,0	0,9	1,2	1,2
Francia ..... S828376Y	2,6	2,8	2,7	2,8	3,1	3,0	3,1	3,2	2,5	2,2	2,1	2,2	2,3	2,5	2,4	1,5	1,5	1,5	1,4	1,4
Irlanda ..... S835678Y	7,5	6,3	6,1	6,6	7,2	7,8	7,5	6,5	6,8	4,5	5,7	5,6	4,7	4,9	4,4	1,1	1,2	1,3	1,1	1,1
Lussemburgo ..... S842593Y	3,1	3,9	3,9	4,3	3,3	3,2	3,1	3,2	3,2	2,8	3,1	3,1	3,0	2,9	2,9	1,7	2,0	1,8	1,8	1,8
Paesi Bassi ..... S851688Y	3,1	2,9	3,1	3,3	3,5	3,6	3,6	4,4	4,1	3,5	3,1	3,3	3,2	3,0	2,6	1,1	1,2	1,5	1,5	1,5
Austria ..... S860387Y	3,0	3,0	3,0	2,9	2,8	2,9	3,2	3,2	2,9	2,7	2,9	3,1	3,1	3,2	2,6	2,9	2,6	2,6	2,7	2,6
Portogallo ..... S870302Y	6,2	8,0	5,3	6,1	8,9	7,1	3,2	2,4	1,8	1,5	1,5	1,4	1,2	1,3	1,2	1,4	1,5	1,2	1,4	1,0
Finlandia ..... S879320Y	3,2	3,3	3,2	3,2	3,2	3,1	3,2	3,0	2,6	2,8	2,9	3,5	3,6	3,4	3,2	2,8	2,1	1,9	1,8	1,7
Svezia ..... S891237Y	4,4	4,7	5,0	5,2	5,0	5,1	4,9	4,8	4,5	4,6	4,7	5,1	5,5	5,9	5,3	3,9	3,4	2,9	2,5	2,1
Regno Unito ..... S898912Y	2,5	2,5	2,1	2,1	2,3	2,0	1,7	1,5	1,3	1,2	1,1	1,1	1,2	1,2	1,1	0,7	0,8	0,6	0,5	0,6
<i>Medie inclusa Italia</i>																				
Area-Euro ..... S906744Y	2,7	2,7	2,7	2,8	3,0	2,8	2,9	2,8	2,6	2,4	2,3	2,4	2,3	2,5	2,3	1,7	1,7	1,5	1,6	1,5
UE ..... S913970Y	2,7	2,8	2,7	2,8	3,0	2,8	2,8	2,7	2,5	2,3	2,3	2,4	2,3	2,4	2,3	1,7	1,6	1,4	1,4	1,4
<i>Medie esclusa Italia</i>																				
Area-Euro ..... S924371Y	2,7	2,7	2,6	2,7	2,9	2,9	2,8	2,9	2,7	2,4	2,4	2,5	2,4	2,5	2,4	1,8	1,7	1,6	1,6	1,6
UE ..... S932989Y	2,7	2,8	2,7	2,8	2,9	2,9	2,8	2,8	2,6	2,3	2,3	2,4	2,4	2,5	2,3	1,7	1,6	1,5	1,4	1,4
Fr, Ge, RU ..... S941487Y	2,5	2,5	2,3	2,3	2,6	2,5	2,4	2,4	2,2	2,0	1,9	2,0	1,9	2,0	2,0	1,6	1,6	1,4	1,3	1,3
Stati Uniti ..... S952594Y	0,4	0,4	0,5	0,7	0,6	0,6	0,6	0,7	0,7	0,6	0,5	0,5	0,5	0,6	0,5	0,5	0,5	0,4	....	....
Giappone ..... S960789Y	1,5	1,5	1,4	1,4	1,3	1,1	1,1	1,0	0,9	0,8	1,1	0,8	0,7	0,7	0,7	0,8	0,7	0,7	....	....
Canada ..... S969991Y	2,8	2,8	2,6	2,6	2,8	2,5	2,2	2,0	1,8	1,5	1,5	1,9	1,8	1,5	1,3	1,1	1,0	1,0	....	....

## Investimenti

(in percentuale del PIL)

Paesi	1980	1981	1982	1983	1984	1985	1986	1987	1988	1989	1990	1991	1992	1993	1994	1995	1996	1997	1998	1999
Italia ..... S978917Y	3,2	3,7	3,8	3,7	3,6	3,7	3,5	3,5	3,4	3,3	3,3	3,3	3,0	2,7	2,3	2,1	2,2	2,2	2,4	2,6
Belgio ..... S985819Y	4,4	4,4	3,9	3,5	2,9	2,6	2,3	2,1	2,1	1,4	1,3	1,4	1,5	1,6	1,7	1,8	1,6	1,7	1,6	1,7
Danimarca ..... S995640Y	3,3	2,9	2,8	2,2	1,9	2,1	1,6	1,8	1,9	1,8	1,6	1,5	2,0	1,9	1,8	1,8	2,0	1,9	1,7	1,5
Germania ..... S002537Y	3,6	3,2	2,9	2,5	2,4	2,4	2,5	2,4	2,3	2,4	2,3	2,6	2,8	2,7	2,6	2,3	2,1	1,9	1,8	1,8
Grecia ..... S011552Y	2,1	2,6	2,3	3,0	3,5	3,7	3,4	2,7	3,0	3,0	2,8	3,1	3,5	3,3	3,1	3,2	3,2	3,5	3,7	4,3
Spagna ..... S019057Y	1,9	2,3	3,1	2,8	3,0	3,7	3,7	3,5	3,7	4,3	4,9	4,8	4,0	4,2	4,0	3,7	3,1	3,1	3,3	3,3
Francia ..... S027991Y	3,4	3,2	3,4	3,3	3,1	3,2	3,2	3,0	3,3	3,4	3,6	3,5	3,5	3,2	3,2	3,3	3,2	3,0	2,9	2,9
Irlanda ..... S035238Y	5,6	5,4	5,0	4,4	3,8	3,8	3,5	2,6	1,7	1,8	2,0	2,1	2,0	2,1	2,3	2,3	2,3	2,5	2,7	3,1
Lussemburgo ..... S043516Y	6,7	6,4	6,1	5,4	4,5	4,2	3,9	4,3	....	....	4,5	4,7	5,2	5,2	4,3	4,6	4,7	4,2	4,6	4,9
Paesi Bassi ..... S054290Y	3,3	3,2	2,9	2,5	2,6	2,3	2,1	2,1	2,1	2,0	2,0	2,2	2,1	2,1	2,1	3,0	3,1	2,9	2,8	3,1
Austria ..... S063564Y	4,3	4,2	3,9	3,8	3,7	3,6	3,8	3,4	3,3	3,3	3,2	3,3	3,3	3,3	3,3	2,9	2,8	1,9	1,9	1,8
Portogallo ..... S070404Y	4,3	5,5	4,6	4,1	3,7	3,3	3,1	3,3	3,5	3,3	3,3	3,4	3,8	4,0	3,6	3,8	4,2	4,4	4,4	4,6
Finlandia ..... S076743Y	3,8	3,7	3,9	4,0	3,6	3,7	3,6	3,8	3,9	3,1	4,0	4,1	3,8	3,1	3,2	2,8	2,9	3,2	2,9	2,8
Svezia ..... S086619Y	4,2	4,1	3,8	3,7	3,3	3,1	2,7	2,6	2,3	2,5	2,4	2,3	2,7	1,1	3,0	3,4	3,0	2,6	2,7	2,8
Regno Unito ..... S096534Y	2,5	1,8	1,7	2,0	2,2	2,1	1,9	1,7	1,4	2,1	2,6	2,4	2,3	2,1	2,0	2,0	1,5	1,2	1,3	1,3
<i>Medie inclusa Italia</i>																				
Area-Euro ..... S104073Y	3,4	3,4	3,3	3,1	3,0	3,1	3,0	2,9	3,0	3,0	3,1	3,2	3,1	2,9	2,8	2,7	2,6	2,4	2,4	2,5
UE ..... S111339Y	3,3	3,1	3,1	2,9	2,9	2,9	2,8	2,7	2,7	2,8	3,0	3,0	3,0	2,7	2,7	2,6	2,5	2,2	2,2	2,3
<i>Medie esclusa Italia</i>																				
Area-Euro ..... S119300Y	3,4	3,3	3,2	3,0	2,8	2,9	2,9	2,8	2,9	2,9	3,0	3,1	3,1	3,0	2,9	2,8	2,7	2,5	2,4	2,5
UE ..... S127526Y	3,3	3,0	2,9	2,8	2,7	2,7	2,7	2,5	2,5	2,7	2,9	2,9	2,9	2,8	2,7	2,7	2,5	2,3	2,2	2,2
Fr, Ge, RU ..... S135345Y	3,2	2,8	2,7	2,6	2,6	2,6	2,6	2,4	2,4	2,6	2,8	2,8	2,9	2,7	2,6	2,5	2,3	2,0	2,0	2,0
Stati Uniti ..... S146108Y	1,9	1,7	1,6	1,6	1,6	1,7	1,8	1,8	1,8	1,8	1,9	1,9	1,9	1,9	1,8	1,8	1,9	1,9	....	....
Giappone ..... S155163Y	7,1	7,1	6,8	6,4	5,9	5,6	5,6	5,9	6,1	5,9	6,1	6,2	6,9	7,8	7,7	7,6	7,7	6,7	....	....
Canada ..... S162293Y	3,0	3,1	3,2	2,9	2,9	3,1	2,9	2,7	2,6	2,8	2,9	3,0	2,8	2,6	2,6	2,6	2,2	2,2	....	....

## APPENDICE METODOLOGICA

### INDICAZIONI GENERALI

Le serie storiche si riferiscono al conto economico consolidato delle Amministrazioni pubbliche dei paesi della UE (Belgio, Danimarca, Germania, Grecia, Spagna, Francia, Irlanda, Italia, Lussemburgo, Paesi Bassi, Austria, Portogallo, Finlandia, Svezia, Regno Unito) e dei rimanenti paesi del G7 (Stati Uniti, Giappone, Canada).

Le fonti utilizzate sono:

- Istat, per l'Italia (dati riportati nella *Relazione generale sulla situazione economica del Paese*, a cura del Ministero del Tesoro e della Programmazione economica);
- Commissione europea, DG II Economic and Financial Affairs, *General Government Data*, marzo 1999 e aprile 2000, ed Eurostat, [http://europa.eu.int/new\\_cronos/](http://europa.eu.int/new_cronos/), integrate da informazioni direttamente fornite dalla Commissione, per i paesi della UE;
- OCSE, *Statistical Compendium 2000-1*, per Stati Uniti, Giappone e Canada.

A causa delle diverse metodologie utilizzate nella costruzione del conto economico da parte dell'OCSE rispetto alle altre fonti utilizzate, l'omogeneità fra le singole poste del conto è riscontrabile solo quando il confronto è limitato ai paesi della UE. Per questi ultimi, va segnalata una discontinuità nelle serie: per tutti gli aggregati, con l'eccezione del debito, i dati relativi al periodo 1995-99 sono espressi secondo la nuova versione del Sistema europeo dei conti (SEC95) in luogo della precedente (SEC79), utilizzata per i dati riguardanti il periodo 1980-1994 (per le principali differenze fra le due metodologie, cfr.: l'Appendice metodologica del precedente numero del Supplemento); per le serie relative al debito, la discontinuità è fra il 1995 e il 1996. Nel caso del Regno Unito, le singole voci del conto economico sono elaborate secondo la metodologia SEC95 anche per i dati del periodo 1989-1994; al contrario, le serie dell'indebitamento netto (complessivo e primario) e del debito sono elaborate secondo il SEC95 dal 1995 e dal 1996, rispettivamente. Nelle tavole del Supplemento le discontinuità, con l'eccezione di quelle relative alle singole voci del conto economico del Regno Unito, sono segnalate dalla linea verticale più marcata.

Ai dati della Commissione europea, riguardanti singole poste del conto economico delle Amministrazioni pubbliche dei paesi della UE, sono state apportate alcune correzioni. In particolare, per quelli elaborati secondo il SEC79 (periodo 1980-1994), la Commissione riporta nella disaggregazione del conto solo il saldo delle spese nette in conto capitale, senza fornire separatamente i totali delle entrate e delle uscite in conto capitale. In questo Supplemento, tale dettaglio è stato considerato integrando i dati della Commissione con informazioni dell'Eurostat e della Commissione stessa e ricorrendo a nostre stime in assenza di informazioni. Si sono quindi ricavate, in primo luogo, le serie storiche delle entrate in conto capitale e da queste, utilizzando le spese nette di fonte Commissione, le spese in conto capitale. Sulla base di queste serie, sono stati ricalcolati i dati relativi alle entrate e alle spese totali, che differiscono pertanto da quelle riportate dalla Commissione europea (in particolare, le spese totali non sono più ottenute sommando a quelle correnti le spese in conto capitale al netto delle corrispondenti entrate, come è implicito nelle elaborazioni della Commissione, ma sommandovi l'intero ammontare delle spese in conto capitale). Per i dati elaborati con il SEC95 (periodo 1995-99) sono invece disponibili serie delle spese complessive (somma delle spese correnti e di quelle in conto capitale) e delle entrate complessive (inclusive delle entrate in conto capitale) di fonte Commissione per tutti i paesi con l'eccezione della Grecia (per quest'ultima, i dati riportati nelle tavole relative alle spese totali e alle entrate totali sono al netto delle entrate in conto capitale).

Per i paesi della UE, i dati relativi ai trasferimenti correnti del periodo 1995-99 sono ottenuti come differenza fra le serie delle spese correnti e delle spese per interessi e per consumi finali fornite dalla Commissione europea.

La scomposizione delle spese per consumi finali in consumi collettivi e consumi individuali è riportata solo per i dati espressi secondo il SEC95.

Per le variabili prese in esame sono stati calcolati i valori medi relativi all'intero gruppo dei paesi della UE, al gruppo dei paesi che hanno aderito alla UEM dal 1999 (Belgio, Germania, Spagna, Francia, Irlanda, Italia, Lussemburgo, Paesi Bassi, Austria, Portogallo, Finlandia) – includendo ed escludendo l'Italia – e ai tre principali paesi diversi dall'Italia: Francia (Fr), Germania (Ge) e Regno Unito (RU). Le medie sono ponderate utilizzando come pesi i rapporti fra il PIL di ciascun paese, espresso in euro, e il PIL complessivo del gruppo di paesi presi in esame. In particolare, il PIL è quello utilizzato nell'ambito della Procedura per i disavanzi eccessivi. L'eventuale mancanza del dato relativo a un paese implica l'omissione di quest'ultimo dal calcolo della media.

Per la Germania, i dati fino al 1990 incluso si riferiscono alle regioni occidentali.

Eventuali mancate quadrature sono dovute all'arrotondamento delle cifre decimali.

## NOTE ALLE TAVOLE

*Le tavole sono esposte in ordine di codice. Per ciascuna tavola sono riportate le note relative e gli eventuali riferimenti alla sezione "Note alle variabili di classificazione".*

**TUEE0100 – INDEBITAMENTO NETTO (+) O ACCREDITAMENTO NETTO (–)**

Saldo del conto economico (escluse le operazioni finanziarie). Rappresenta le risorse nette che le Amministrazioni pubbliche mettono a disposizione degli altri settori.

**TUEE0110 – INDEBITAMENTO NETTO (+) O ACCREDITAMENTO NETTO (–) PRIMARIO**

Indebitamento netto calcolato al netto della spesa per interessi (cfr. nota alla tavola TUEE0280).

**TUEE0120 – SALDO CORRENTE**

Differenza fra le spese correnti e le entrate correnti (cfr. note alle tavole TUEE0160 e TUEE0260). Un saldo positivo indica una situazione di disavanzo, un saldo negativo indica una situazione di avanzo, ovvero il risparmio pubblico.

**TUEE0130 – SALDO IN CONTO CAPITALE**

Differenza fra le spese in conto capitale e le entrate in conto capitale.

**TUEE0140 – DEBITO PUBBLICO LORDO**

La definizione è quella adottata ai fini della Procedura dei disavanzi eccessivi sancita dal Trattato della UE (secondo i criteri metodologici definiti nel Regolamento del Consiglio delle Comunità Europee, n. 3605/93). Fa riferimento al debito lordo al valore nominale in essere alla fine dell'esercizio tra e nei settori delle Amministrazioni pubbliche consolidate per le attività detenute dai settori facenti parte delle Amministrazioni stesse.

**TUEE0150 – TOTALE DELLE ENTRATE**

Somma delle entrate correnti e delle entrate in conto capitale.

**TUEE0160 – ENTRATE CORRENTI**

Somma delle imposte dirette, indirette, dei contributi sociali e di altre entrate correnti. Il totale delle entrate correnti non include i trasferimenti correnti provenienti dal resto del mondo.

**TUEE0170 – PRESSIONE FISCALE**

Incidenza sul PIL della somma delle imposte dirette, indirette, dei contributi sociali e delle imposte in conto capitale (cfr. note alle tavole TUEE0210, TUEE0220 e TUEE0230).

**TUEE0180 – PRESSIONE FISCALE ESCLUSE LE IMPOSTE IN CONTO CAPITALE**

Incidenza sul PIL della somma delle imposte dirette, indirette e dei contributi sociali (cfr. note alle tavole TUEE0210, TUEE0220 e TUEE0230).

**TUEE0190 – PRESSIONE TRIBUTARIA**

Incidenza sul PIL della somma delle imposte dirette, indirette e in conto capitale (cfr. note alle tavole TUEE0210 e TUEE0220).

**TUEE0200 – PRESSIONE TRIBUTARIA ESCLUSE LE IMPOSTE IN CONTO CAPITALE**

Incidenza sul PIL della somma delle imposte dirette e indirette (cfr. note alle tavole TUEE0210 e TUEE0220).

**TUEE0210 – IMPOSTE DIRETTE**

Imposte sul reddito e sul patrimonio dovute alle Amministrazioni pubbliche o al resto del mondo.

**TUEE0220 – IMPOSTE INDIRETTE**

Imposte sulla produzione e sull'importazione di beni e servizi dovute alle Amministrazioni pubbliche o alle istituzioni europee (incluse le imposte sulla produzione agricola, su quella dello zucchero e le imposte doganali).

**TUEE0230 – CONTRIBUTI SOCIALI**

Somma dei contributi sociali effettivi, pagati dai lavoratori o dai loro datori di lavoro (direttamente o attraverso le agenzie preposte) e dei contributi sociali figurativi. I dati relativi al Canada non includono i contributi sociali figurativi.

**TUEE0240 – TOTALE DELLE SPESE**

Somma delle spese correnti e delle spese in conto capitale.

**TUEE0250 – TOTALE DELLE SPESE AL NETTO DEGLI INTERESSI**

Differenza fra il totale delle spese e la spesa per interessi (cfr. nota alla tavola TUEE0280).

**TUEE0260 – SPESE CORRENTI**

Somma dei trasferimenti correnti, della spesa per interessi e della spesa per consumi finali delle Amministrazioni pubbliche.

**TUEE0270 – SPESE CORRENTI AL NETTO DEGLI INTERESSI**

Differenza fra le spese correnti e la spesa per interessi (cfr. nota alla tavola TUEE0280).

**TUEE0280 – SPESA PER INTERESSI**

Interessi passivi e altri oneri dovuti alle operazioni di ricorso al mercato.

**TUEE0290 – SPESA PER CONSUMI FINALI**

Somma delle spese sostenute dalle Amministrazioni pubbliche (retribuzioni del personale, acquisti di beni e servizi e utilizzo del capitale fisso) per il soddisfacimento di necessità degli individui e della collettività (cfr. nota alla tavola TUEE0310).

**TUEE0300 – REDDITI DA LAVORO**

Pagamenti effettuati in denaro o in natura dalle Amministrazioni pubbliche ai loro dipendenti. Questi pagamenti includono gli stipendi netti, i contributi sociali effettivi e figurativi.

**TUEE0310 – CONSUMI INDIVIDUALI; CONSUMI COLLETTIVI**

Spese sostenute dalle Amministrazioni pubbliche (retribuzioni del personale, acquisti di beni e servizi e utilizzo del capitale fisso) per il soddisfacimento di necessità rispettivamente degli individui, nel primo caso, e della collettività, nel secondo.

**TUEE0320 – TRASFERIMENTI CORRENTI**

Somma dei trasferimenti correnti alle imprese e alle famiglie (incluse le istituzioni non-profit private), dei trasferimenti netti al resto del mondo e di altri trasferimenti correnti (per esempio i premi assicurativi per infortunio netti).

**TUEE0330 – TRASFERIMENTI CORRENTI ALLE FAMIGLIE**

Benefici sociali inclusi tutti i trasferimenti correnti alle famiglie finalizzati all'assicurazione contro certi tipi di rischi e di necessità; i trasferimenti correnti alle istituzioni non-profit private includono i contributi volontari e i costi di iscrizione alle istituzioni stesse.

**TUEE0340 – TRASFERIMENTI CORRENTI ALLE IMPRESE**

Sussidi alla produzione e all'importazione che le Amministrazioni pubbliche o le altre istituzioni della Comunità europea pagano alle unità residenti che producono beni e servizi.

**TUEE0350 – INVESTIMENTI**

Accumulazione di capitale fisso costituito dal valore dei beni durevoli (tangibili e non tangibili) acquisiti per essere utilizzati per un periodo superiore all'anno. I dati relativi al periodo 1980-1994 includono gli acquisti netti di terreni.

