



BANCA D'ITALIA
EUROSISTEMA

Supplementi al Bollettino Statistico

Indicatori monetari e finanziari

Statistiche di finanza pubblica
nei paesi dell'Unione europea

Nuova serie

Anno XXVI - 7 Dicembre 2016

Numero

64

Indice

Figura 1	-	Indebitamento netto (+) o accreditamento netto (-) nel 2015
Figura 2	-	Debito pubblico lordo nel 2015
Figura 3	-	Totale delle entrate nel 2015
Figura 4	-	Totale delle spese al netto degli interessi nel 2015
Figura 5	-	Indebitamento netto (+) o accreditamento netto (-) primario nel 2015
Figura 6	-	Spesa per interessi nel 2015
Figura 7	-	Pressione fiscale nei principali paesi dell'Unione europea
Figura 8	-	Spese correnti al netto degli interessi nei principali paesi dell'Unione europea
Figura 9	-	Spesa per interessi nei principali paesi dell'Unione europea
Figura 10	-	Investimenti nei principali paesi dell'Unione europea
Tav. 1	- (TUEE0100)	- Indebitamento netto (+) o accreditamento netto (-)
Tav. 2	- (TUEE0110)	- Indebitamento netto (+) o accreditamento netto (-) primario
Tav. 3	- (TUEE0120)	- Saldo corrente
Tav. 4	- (TUEE0130)	- Saldo in conto capitale
Tav. 5	- (TUEE0140)	- Debito pubblico lordo
Tav. 6	- (TUEE0150)	- Totale delle entrate
Tav. 7	- (TUEE0160)	- Entrate correnti
Tav. 8	- (TUEE0170)	- Pressione fiscale
Tav. 9	- (TUEE0210)	- Imposte dirette
Tav. 10	- (TUEE0220)	- Imposte indirette
Tav. 11	- (TUEE0230)	- Contributi sociali
Tav. 12	- (TUEE0240)	- Totale delle spese
Tav. 13	- (TUEE0250)	- Totale delle spese al netto degli interessi
Tav. 14	- (TUEE0260)	- Spese correnti
Tav. 15	- (TUEE0270)	- Spese correnti al netto degli interessi
Tav. 16	- (TUEE0280)	- Spesa per interessi
Tav. 17	- (TUEE0290)	- Spesa per consumi finali
Tav. 18	- (TUEE0300)	- Redditi da lavoro
Tav. 19	- (TUEE0330)	- Prestazioni sociali diverse dai trasferimenti sociali in natura
Tav. 20	- (TUEE0400)	- Spese in conto capitale
Tav. 21	- (TUEE0350)	- Investimenti

Appendice metodologica

Avvertenze

Statistiche di finanza pubblica nei paesi dell'Unione europea

Figura 1

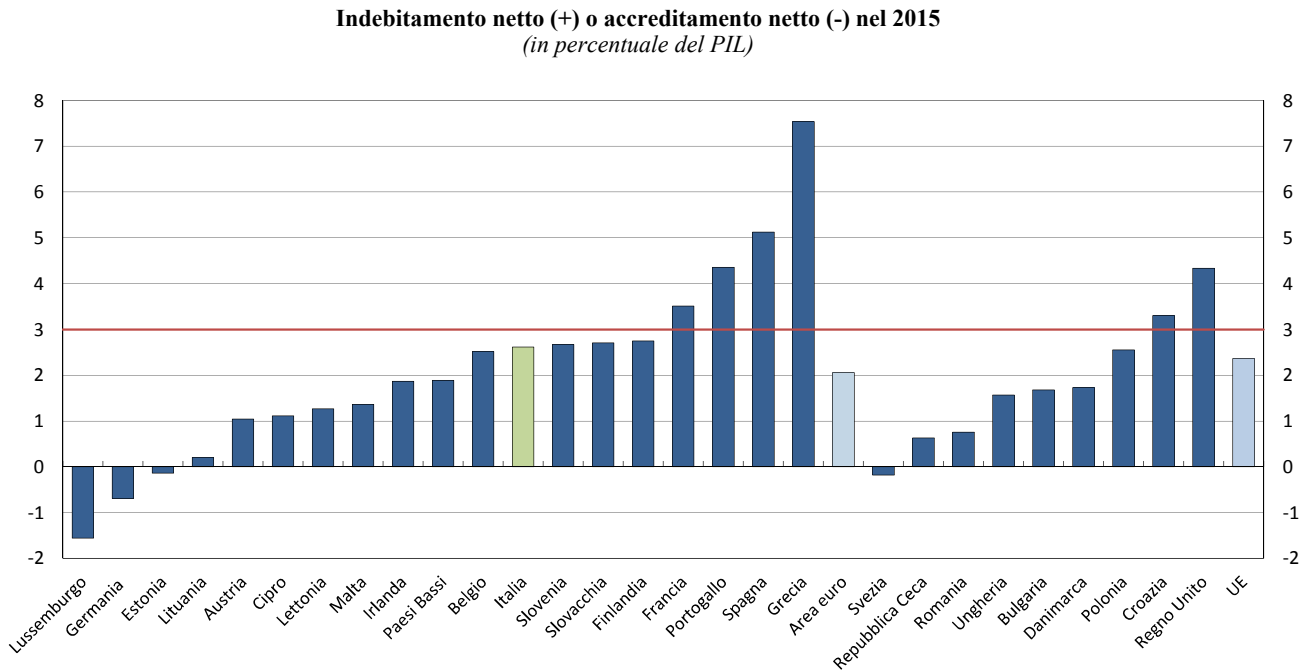
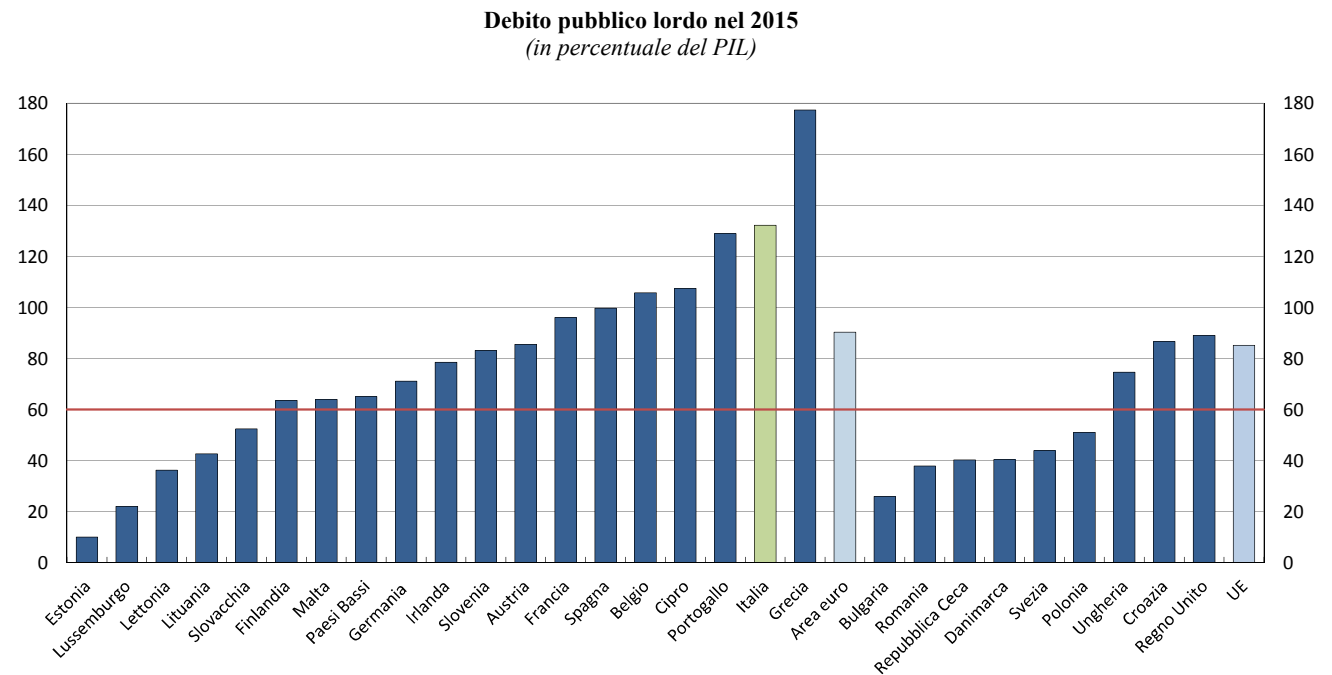


Figura 2



Statistiche di finanza pubblica nei paesi dell'Unione europea

Figura 3

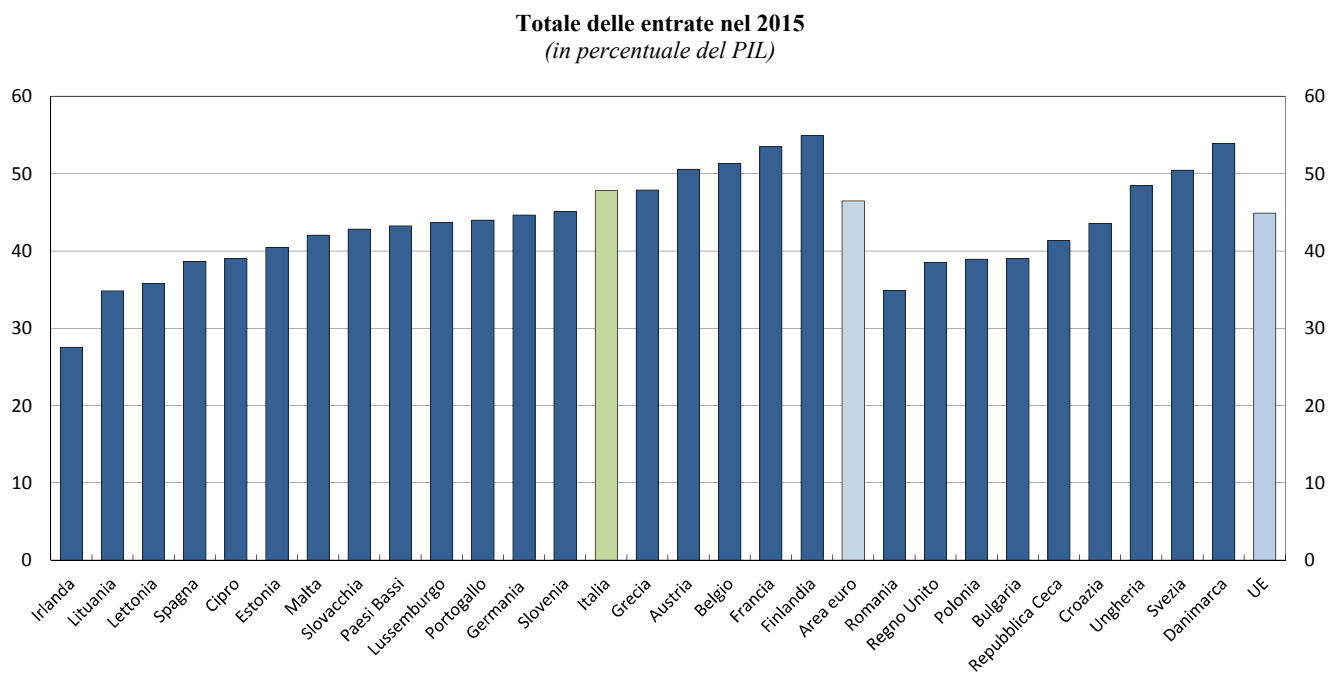
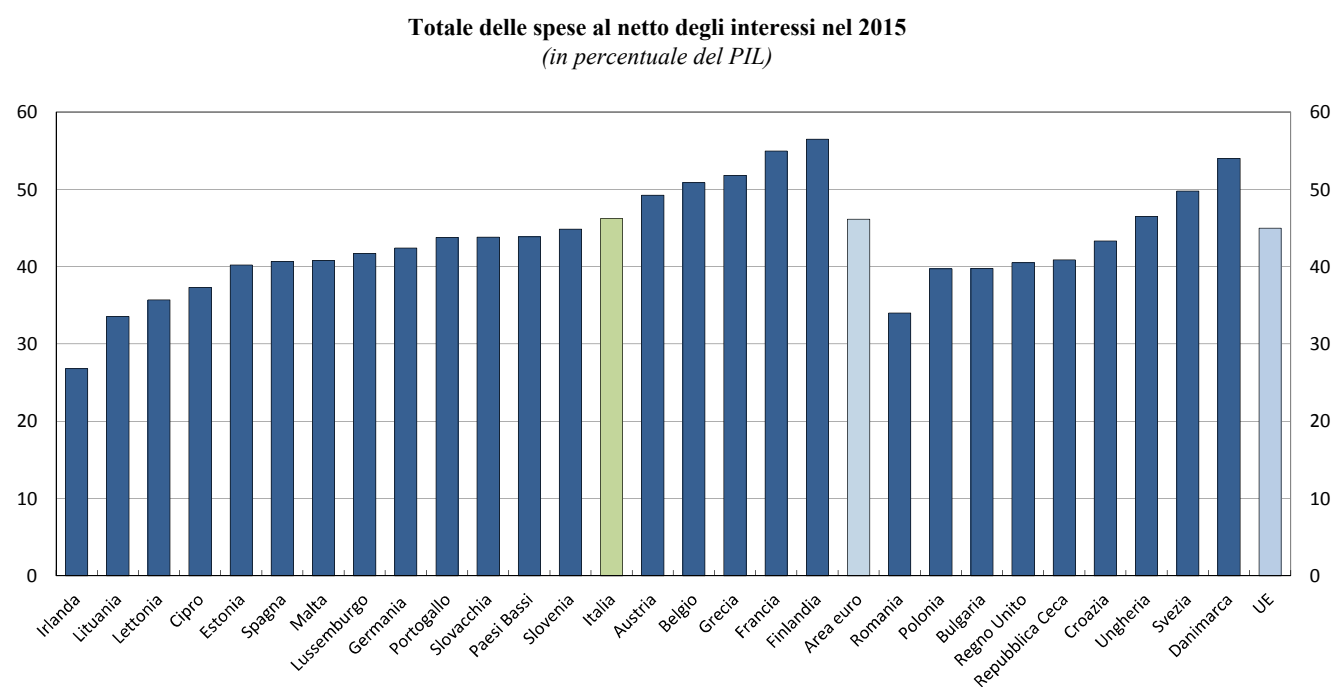


Figura 4



Statistiche di finanza pubblica nei paesi dell'Unione europea

Figura 5

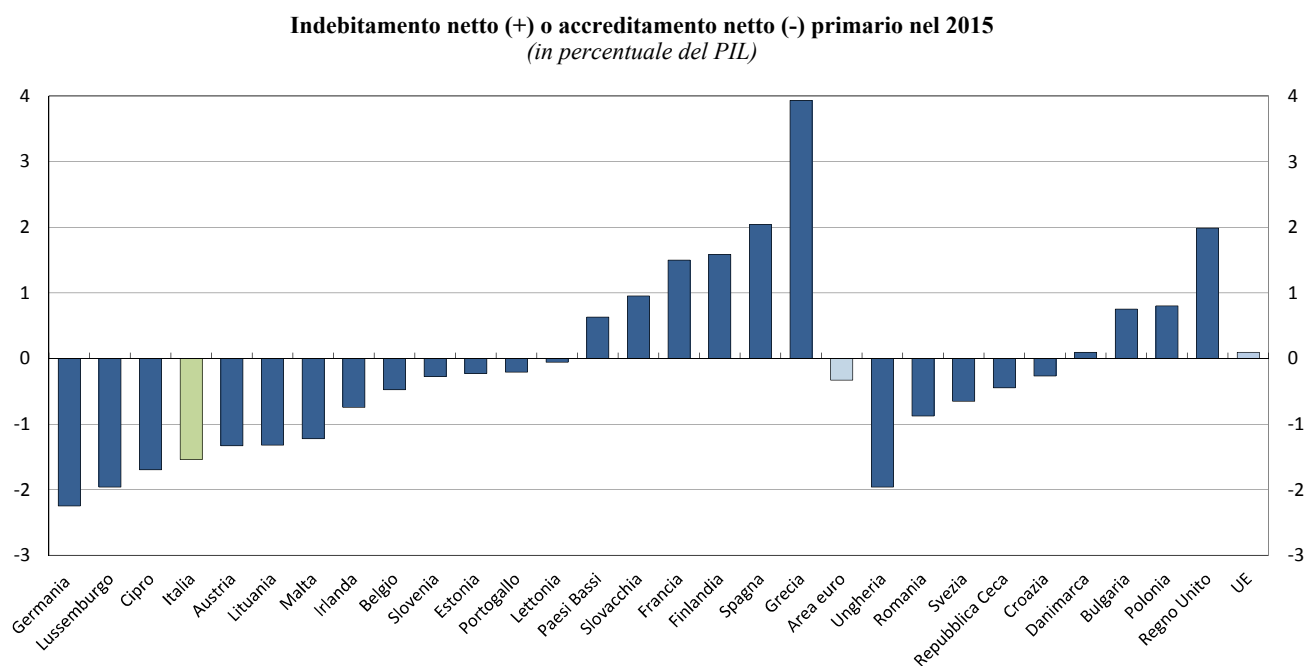
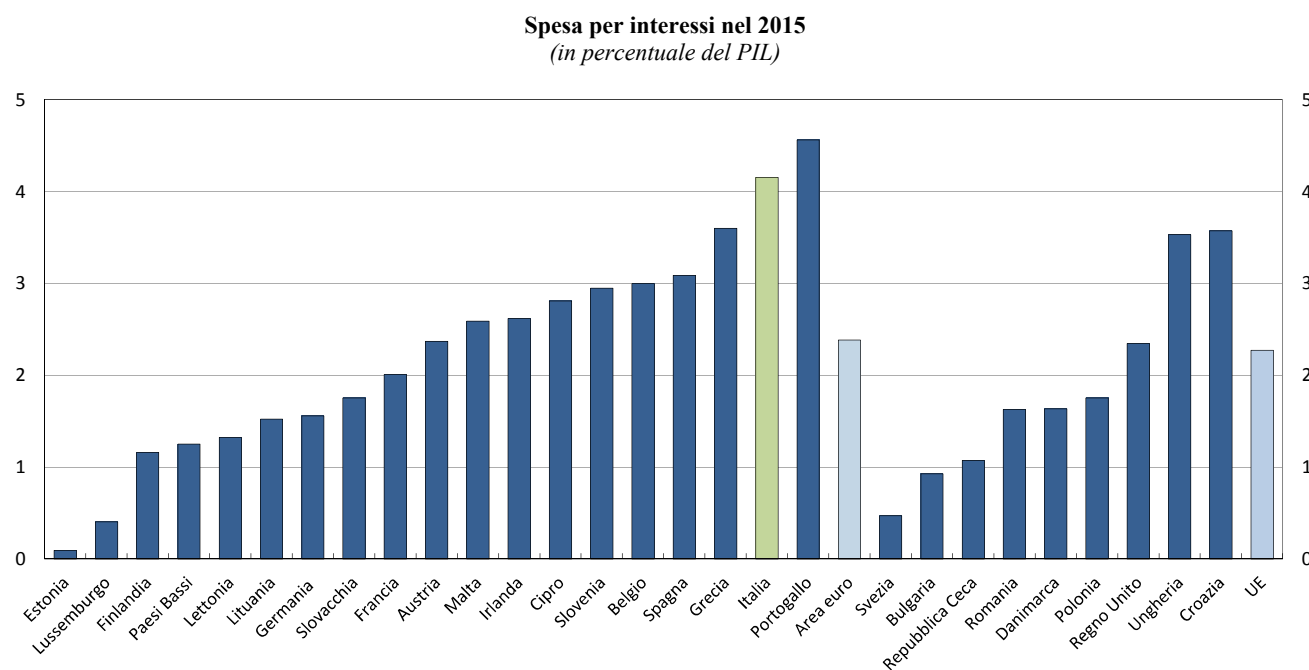


Figura 6



Statistiche di finanza pubblica nei paesi dell'Unione europea

Figura 7

Pressione fiscale nei principali paesi dell'Unione europea
(in percentuale del PIL)

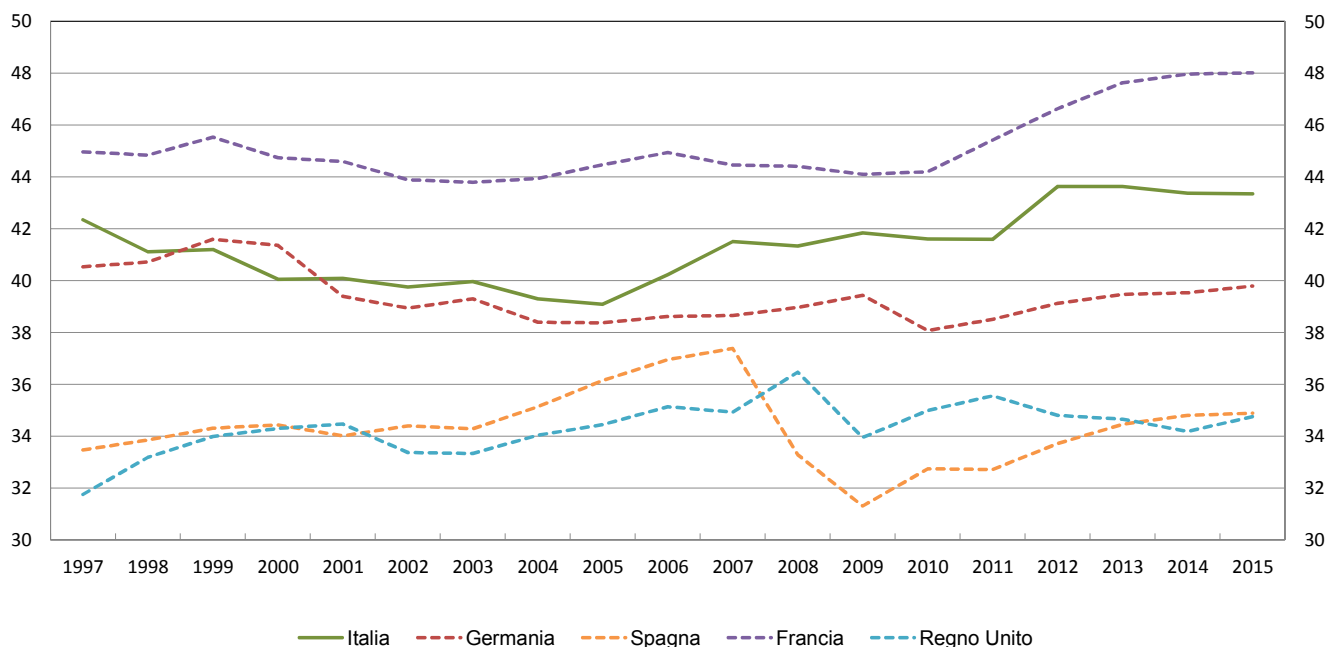
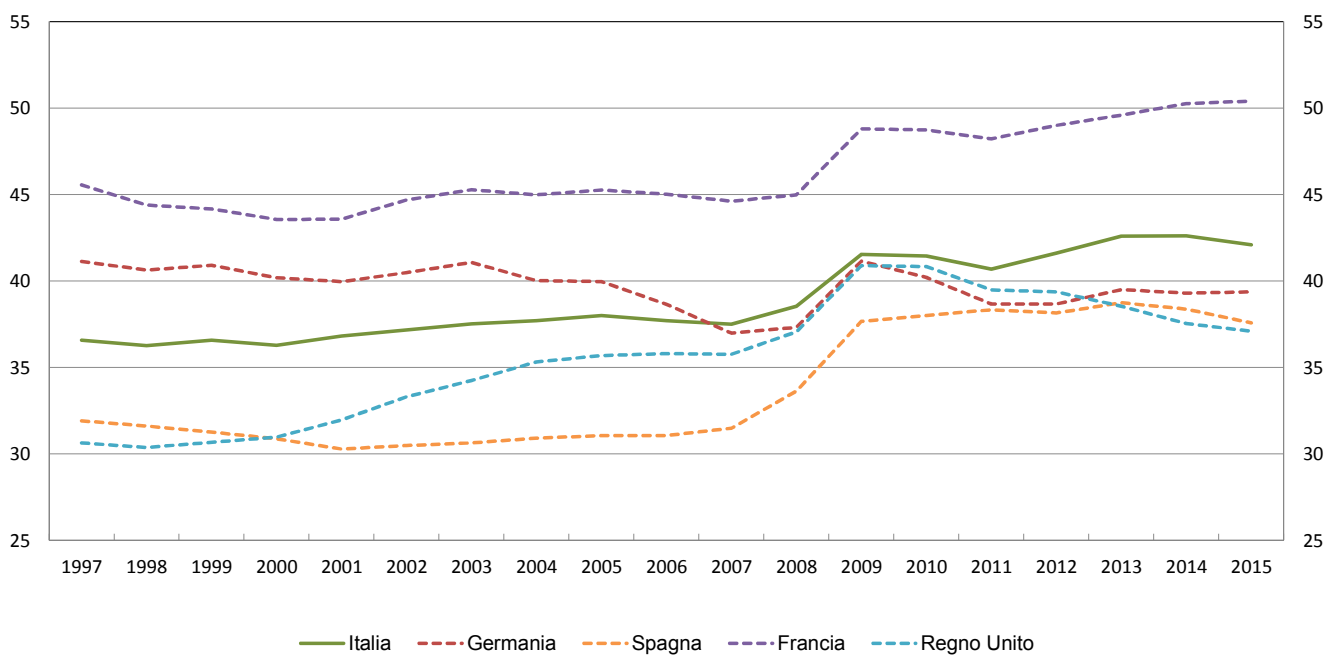


Figura 8

Spese correnti al netto degli interessi nei principali paesi dell'Unione europea
(in percentuale del PIL)



Statistiche di finanza pubblica nei paesi dell'Unione europea

Figura 9

Spesa per interessi nei principali paesi dell'Unione europea
(in percentuale del PIL)

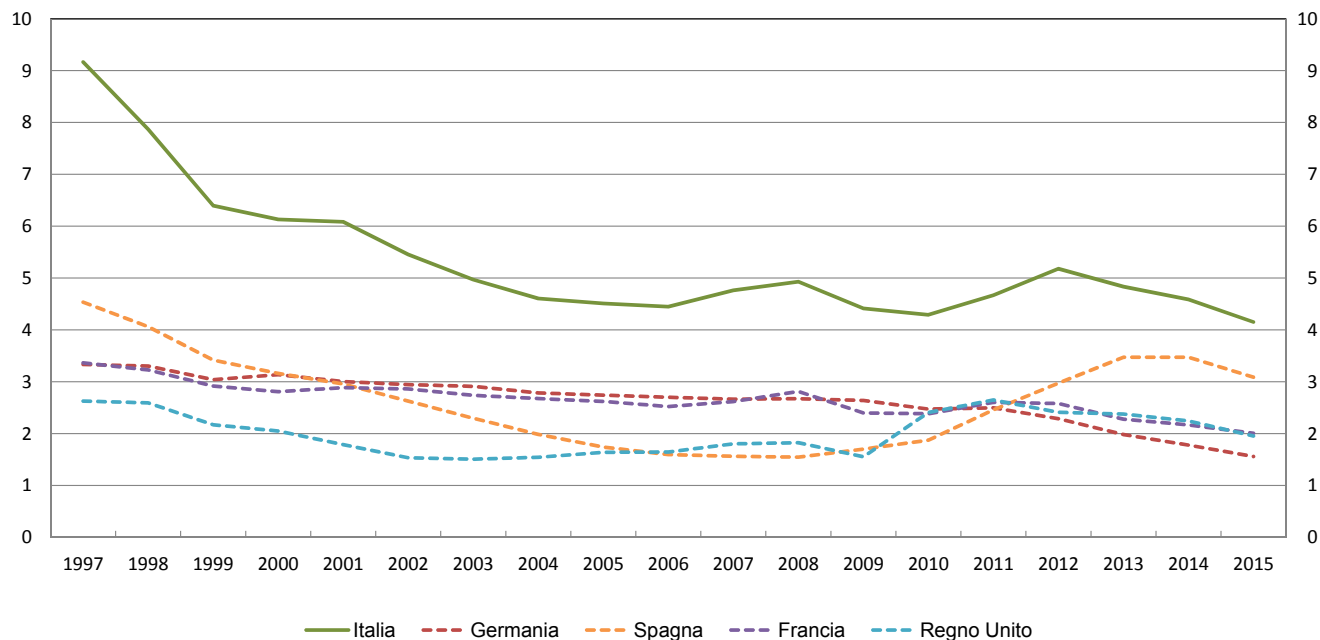


Figura 10

Investimenti nei principali paesi dell'Unione europea
(in percentuale del PIL)



Indebitamento netto (+) o accreditamento netto (-)

(in percentuale del PIL)

Paesi	1997	1998	1999	2000	2001	2002	2003	2004	2005	2006	2007	2008	2009	2010	2011	2012	2013	2014	2015
Italia	3,0	3,0	1,8	1,3	3,4	3,1	3,4	3,6	4,2	3,6	1,5	2,7	5,3	4,2	3,7	2,9	2,7	3,0	2,6
Belgio	2,1	0,9	0,6	0,1	-0,2	0,0	1,8	0,2	2,6	-0,2	-0,1	1,1	5,4	4,0	4,1	4,2	3,0	3,1	2,5
Germania	2,9	2,5	1,7	-0,9	3,1	3,9	4,2	3,7	3,4	1,7	-0,2	0,2	3,2	4,2	1,0	0,0	0,2	-0,3	-0,7
Estonia	-2,2	0,8	3,3	0,1	-0,2	-0,4	-1,8	-2,4	-1,1	-2,9	-2,7	2,7	2,2	-0,2	-1,2	0,3	0,2	-0,7	-0,1
Irlanda	-1,3	-2,0	-2,4	-4,9	-1,0	0,3	-0,4	-1,3	-1,6	-2,8	-0,3	7,0	13,8	32,1	12,6	8,0	5,7	3,7	1,9
Grecia	6,1	6,3	5,8	4,1	5,5	6,0	7,8	8,8	6,2	5,9	6,7	10,2	15,1	11,2	10,3	8,8	13,2	3,6	7,5
Spagna	3,9	2,9	1,3	1,0	0,5	0,4	0,4	0,0	-1,2	-2,2	-2,0	4,4	11,0	9,4	9,6	10,5	7,0	6,0	5,1
Francia	3,6	2,4	1,6	1,3	1,4	3,1	3,9	3,5	3,2	2,3	2,5	3,2	7,2	6,8	5,1	4,8	4,0	4,0	3,5
Cipro	4,8	3,8	4,0	2,2	2,1	4,1	5,9	3,7	2,2	1,0	-3,2	-0,9	5,4	4,7	5,7	5,8	4,9	8,8	1,1
Lettonia	-1,4	0,0	3,7	2,7	2,0	2,2	1,6	1,0	0,4	0,6	0,7	4,1	9,1	8,5	3,4	0,8	0,9	1,6	1,3
Lituania	11,8	3,0	2,8	3,2	3,5	1,9	1,3	1,4	0,3	0,3	0,8	3,1	9,1	6,9	8,9	3,1	2,6	0,7	0,2
Lussemburgo	-2,8	-3,2	-3,5	-5,9	-6,0	-2,5	-0,2	1,3	-0,1	-2,0	-4,2	-3,4	0,7	0,7	-0,5	-0,3	-1,0	-1,5	-1,6
Malta	7,1	9,3	6,7	5,5	6,1	5,4	9,1	4,4	2,7	2,6	2,3	4,2	3,3	3,2	2,5	3,6	2,6	2,1	1,4
Paesi Bassi	1,3	0,9	-0,3	-1,9	0,3	2,1	3,0	1,7	0,3	-0,2	-0,2	-0,2	5,4	5,0	4,3	3,9	2,4	2,3	1,9
Austria	2,4	2,7	2,6	2,1	0,7	1,4	1,8	4,9	2,6	2,6	1,4	1,5	5,4	4,5	2,6	2,2	1,4	2,7	1,0
Portogallo	3,7	4,4	3,0	3,2	4,8	3,3	4,4	6,2	6,2	4,3	3,0	3,8	9,8	11,2	7,4	5,7	4,8	7,2	4,4
Slovenia	2,3	2,3	3,0	3,6	3,9	2,4	2,6	2,0	1,3	1,2	0,1	1,4	5,9	5,6	6,7	4,1	15,0	5,0	2,7
Slovacchia	6,2	5,2	7,3	12,0	6,4	8,1	2,7	2,3	2,9	3,6	1,9	2,4	7,8	7,5	4,3	4,3	2,7	2,7	2,7
Finlandia	1,2	-1,6	-1,7	-6,9	-5,0	-4,1	-2,4	-2,2	-2,6	-3,9	-5,1	-4,2	2,5	2,6	1,0	2,2	2,6	3,2	2,8
Area euro	3,0	2,4	1,5	0,3	2,0	2,7	3,2	3,0	2,6	1,5	0,6	2,2	6,3	6,2	4,2	3,6	3,0	2,6	2,1
Area euro esclusa Italia . .	3,0	2,3	1,5	0,0	1,7	2,6	3,1	2,8	2,2	1,0	0,5	2,1	6,5	6,6	4,3	3,8	3,0	2,5	2,0
Bulgaria	-0,8	-1,1	-0,1	0,5	-1,1	1,2	0,4	-1,8	-1,0	-1,8	-1,1	-1,6	4,1	3,1	2,0	0,3	0,4	5,5	1,7
Repubblica Ceca	3,5	4,6	3,4	3,5	5,3	6,3	6,4	2,7	3,1	2,3	0,7	2,1	5,5	4,4	2,7	3,9	1,2	1,9	0,6
Danimarca	1,2	0,4	-0,9	-1,9	-1,1	0,0	0,1	-2,1	-5,0	-5,0	-5,0	-3,2	2,8	2,7	2,1	3,5	1,1	-1,5	1,7
Croazia	2,1	3,5	4,7	5,2	3,9	3,4	2,5	2,8	6,0	6,2	7,8	5,3	5,3	5,4	3,3
Ungheria	5,5	7,5	5,1	3,0	4,1	8,8	7,1	6,3	7,8	9,3	5,1	3,6	4,6	4,5	5,5	2,3	2,6	2,1	1,6
Polonia	4,6	4,2	2,2	3,0	4,8	4,8	6,1	5,0	4,0	3,6	1,9	3,6	7,3	7,3	4,8	3,7	4,1	3,4	2,6
Romania	4,4	3,2	4,4	4,6	3,4	1,9	1,4	1,1	0,8	2,1	2,8	5,5	9,5	6,9	5,4	3,7	2,1	0,8	0,8
Svezia	1,6	-0,8	-0,8	-3,2	-1,4	1,5	1,3	-0,3	-1,8	-2,2	-3,3	-1,9	0,7	0,1	0,2	1,0	1,4	1,6	-0,2
Regno Unito	2,0	0,2	-0,7	-1,1	-0,4	2,0	3,2	3,4	3,3	2,7	2,9	4,9	10,2	9,6	7,6	8,3	5,7	5,7	4,3
UE esclusa area euro	2,2	0,7	-0,2	-0,8	0,2	2,3	3,2	2,8	2,3	1,9	1,6	3,2	7,8	7,1	5,6	5,9	4,2	4,1	3,1
UE	2,8	2,0	1,1	0,0	1,5	2,6	3,2	2,9	2,5	1,6	0,9	2,4	6,6	6,4	4,6	4,3	3,3	3,0	2,4
UE esclusa Italia	2,8	1,8	1,0	-0,2	1,3	2,5	3,2	2,8	2,3	1,3	0,8	2,4	6,8	6,7	4,7	4,4	3,4	3,0	2,3
Stati Uniti	1,6	0,4	0,0	-0,8	1,4	4,7	5,9	5,4	4,2	3,0	3,5	7,0	12,7	12,0	10,6	8,9	5,4	4,8	4,2
Giappone	3,8	10,3	7,1	7,5	6,0	7,7	7,7	5,9	4,8	1,3	2,1	1,9	8,8	8,3	8,8	8,7	7,7	6,2
Canada	0,0	-0,1	-1,7	-2,6	-0,5	0,2	0,1	-0,8	-1,6	-1,8	-1,8	-0,2	3,9	4,7	3,3	2,5	1,9	0,5	1,3

Indebitamento netto (+) o accreditamento netto (-) primario

(in percentuale del PIL)

Paesi	1997	1998	1999	2000	2001	2002	2003	2004	2005	2006	2007	2008	2009	2010	2011	2012	2013	2014	2015
Italia	-6,2	-4,8	-4,6	-4,8	-2,7	-2,4	-1,6	-1,0	-0,3	-0,9	-3,2	-2,2	0,9	0,0	-1,0	-2,3	-2,1	-1,6	-1,5
Belgio	-5,6	-6,5	-6,3	-6,6	-6,7	-5,8	-3,6	-4,6	-1,8	-4,3	-4,0	-2,9	1,6	0,4	0,5	0,6	-0,3	-0,2	-0,5
Germania	-0,4	-0,8	-1,3	-4,0	0,1	1,0	1,3	1,0	0,7	-1,0	-2,9	-2,5	0,6	1,7	-1,5	-2,3	-1,8	-2,1	-2,2
Estonia	-2,5	0,2	2,9	-0,2	-0,4	-0,7	-2,0	-2,6	-1,3	-3,1	-2,9	2,5	2,0	-0,3	-1,3	0,1	0,1	-0,8	-0,2
Irlanda	-5,0	-5,4	-4,8	-6,8	-2,4	-1,0	-1,6	-2,4	-2,6	-3,8	-1,3	5,7	11,8	29,3	9,3	3,9	1,4	-0,1	-0,7
Grecia	-2,3	-1,4	-1,8	-2,8	-0,8	0,5	2,9	4,0	1,5	1,5	2,2	5,4	10,1	5,3	3,0	3,7	9,1	-0,4	3,9
Spagna	-0,6	-1,1	-2,1	-2,1	-2,4	-2,2	-1,9	-1,9	-2,9	-3,8	-3,6	2,9	9,3	7,5	7,2	7,5	3,5	2,5	2,0
Francia	0,3	-0,8	-1,3	-1,5	-1,5	0,2	1,1	0,8	0,5	-0,2	-0,1	0,4	4,8	4,4	2,5	2,2	1,8	1,8	1,5
Cipro	2,5	1,0	1,2	-0,9	-1,0	1,1	2,7	0,7	-1,0	-1,9	-6,0	-3,4	3,1	2,7	3,5	2,9	1,8	6,0	-1,7
Lettonia	-2,3	-0,7	3,1	1,8	1,1	1,5	0,8	0,3	-0,1	0,2	0,3	3,6	7,5	6,7	1,6	-0,8	-0,6	0,1	-0,1
Lituania	11,0	1,9	1,4	1,5	2,0	0,5	0,0	0,5	-0,4	-0,4	0,2	2,4	7,9	5,1	7,1	1,2	0,9	-0,9	-1,3
Lussemburgo	-3,3	-3,8	-3,9	-6,2	-6,3	-2,8	-0,5	1,1	-0,3	-2,2	-4,5	-3,7	0,3	0,2	-1,0	-0,9	-1,5	-1,9	-2,0
Malta	4,6	6,4	2,9	1,5	2,4	1,5	5,6	0,7	-1,1	-1,1	-1,2	0,8	0,0	0,1	-0,6	0,6	-0,3	-0,8	-1,2
Paesi Bassi	-3,2	-3,3	-4,2	-5,2	-2,5	-0,5	0,6	-0,6	-1,9	-2,2	-2,2	-2,3	3,4	3,2	2,5	2,2	0,9	0,8	0,6
Austria	-1,2	-0,9	-0,9	-1,5	-3,0	-2,0	-1,4	1,8	-0,7	-0,6	-1,8	-1,4	2,2	1,6	-0,2	-0,5	-1,2	0,3	-1,3
Portogallo	-0,1	1,2	0,1	0,2	1,8	0,5	1,8	3,6	3,6	1,6	0,1	0,7	6,8	8,2	3,1	0,8	0,0	2,3	-0,2
Slovenia	0,0	0,2	0,7	1,3	1,6	0,3	0,7	0,3	-0,2	-0,2	-1,2	0,3	4,6	4,0	4,8	2,1	12,5	1,9	-0,3
Slovacchia	3,8	2,7	3,9	8,0	2,5	4,6	0,2	0,2	1,2	2,2	0,6	1,1	6,4	6,2	2,7	2,6	0,8	0,8	1,0
Finlandia	-2,9	-5,1	-4,6	-9,6	-7,5	-6,1	-4,3	-3,9	-4,2	-5,4	-6,6	-5,6	1,2	1,3	-0,3	0,8	1,4	1,9	1,6
Area euro	-1,8	-2,0	-2,4	-3,5	-1,6	-0,7	0,0	-0,1	-0,3	-1,3	-2,2	-0,8	3,5	3,4	1,2	0,6	0,2	-0,1	-0,3
Area euro esclusa Italia ..	-0,8	-1,4	-1,9	-3,2	-1,4	-0,4	0,3	0,2	-0,3	-1,4	-2,0	-0,5	4,0	4,1	1,7	1,2	0,6	0,2	-0,1
Bulgaria	-7,3	-4,8	-3,7	-3,6	-5,3	-1,1	-1,8	-3,7	-2,6	-3,1	-2,2	-2,4	3,3	2,4	1,2	-0,5	-0,3	4,6	0,8
Repubblica Ceca	2,4	3,6	2,5	2,7	4,4	5,2	5,4	1,6	2,0	1,2	-0,4	1,1	4,3	3,1	1,4	2,5	-0,1	0,6	-0,4
Danimarca	-3,8	-4,1	-5,0	-5,6	-4,5	-3,1	-2,6	-4,6	-7,0	-6,8	-6,6	-4,6	0,9	0,8	0,1	1,7	-0,6	-3,0	0,1
Croazia	0,3	1,7	2,9	3,3	1,9	1,5	0,6	0,8	3,7	3,6	4,8	1,9	1,8	1,9	-0,3
Ungheria	-2,9	0,4	-1,5	-2,2	-0,6	4,8	3,1	2,0	3,7	5,5	1,0	-0,4	0,1	0,4	1,3	-2,3	-2,0	-1,9	-2,0
Polonia	0,1	0,2	-0,7	0,0	1,7	2,0	3,1	2,3	1,5	1,2	-0,3	1,5	4,8	4,9	2,3	1,0	1,5	1,5	0,8
Romania	0,0	-0,7	-0,6	0,6	0,0	-0,5	-0,2	-0,3	-0,4	1,3	2,1	4,8	8,0	5,4	3,8	1,9	0,3	-0,8	-0,9
Svezia	-3,5	-5,2	-4,6	-6,5	-4,0	-1,4	-0,8	-2,0	-3,6	-3,8	-5,0	-3,5	-0,5	-1,0	-1,0	0,0	0,6	0,9	-0,7
Regno Unito	-1,1	-2,9	-3,3	-3,6	-2,5	0,1	1,4	1,6	1,4	0,8	0,7	2,7	8,4	6,7	4,4	5,4	2,8	3,0	2,0
UE esclusa area euro	-1,5	-2,8	-3,2	-3,5	-2,2	0,2	1,1	0,8	0,3	0,0	-0,4	1,2	5,9	4,7	2,9	3,4	1,8	1,8	1,1
UE	-1,7	-2,2	-2,6	-3,5	-1,8	-0,5	0,3	0,2	-0,2	-1,0	-1,7	-0,2	4,1	3,7	1,7	1,4	0,6	0,5	0,1
UE esclusa Italia	-1,0	-1,8	-2,3	-3,3	-1,7	-0,2	0,6	0,3	-0,1	-1,0	-1,5	0,0	4,5	4,3	2,0	1,9	0,9	0,7	0,3
Stati Uniti	-3,3	-4,2	-4,1	-4,6	-2,3	1,3	2,4	2,1	0,7	-0,5	0,0	3,6	9,0	8,3	6,7	5,1	1,7	1,3	0,8
Giappone	0,5	7,0	3,8	4,4	3,3	5,4	5,6	4,1	3,1	-0,5	0,2	-0,1	6,8	6,3	6,7	6,6	5,6	4,1
Canada	-8,3	-8,2	-9,2	-9,6	-7,0	-5,4	-5,1	-5,6	-6,0	-6,0	-5,8	-3,9	0,2	1,1	-0,3	-0,9	-1,5	-2,7	-1,8

Saldo corrente
(in percentuale del PIL)

Paesi	1997	1998	1999	2000	2001	2002	2003	2004	2005	2006	2007	2008	2009	2010	2011	2012	2013	2014	2015
Italia	0,1	-0,5	-2,1	-1,4	-1,0	-0,7	0,3	-0,1	0,0	-1,6	-2,7	-1,4	1,1	0,5	0,4	-0,7	-0,1	-0,3	-1,2
Belgio	-0,9	-2,1	-2,6	-3,1	-2,8	-2,5	-1,3	-2,0	-2,1	-2,5	-2,6	-1,6	2,2	1,0	0,4	0,2	-0,1	-0,1	-0,1
Germania	-0,2	-0,8	-1,6	-1,9	-0,4	0,5	0,8	0,7	0,3	-1,2	-3,0	-3,0	-0,1	0,0	-2,2	-2,9	-2,7	-3,2	-3,3
Estonia	-7,2	-5,3	-1,6	-4,4	-5,0	-6,4	-6,9	-6,5	-5,6	-7,6	-8,5	-4,2	-3,2	-3,2	-4,1	-5,0	-4,5	-5,6	-5,0
Irlanda	-3,2	-4,1	-6,5	-8,0	-5,0	-3,4	-3,7	-4,6	-4,8	-5,9	-4,3	1,2	7,1	7,0	5,9	5,4	3,8	1,3	-1,0
Grecia	2,3	1,4	0,8	-0,7	0,2	-0,4	1,2	2,4	2,7	3,2	3,4	5,1	9,9	8,2	8,5	4,4	0,3	1,3	0,6
Spagna	-0,8	-1,7	-3,1	-3,4	-4,0	-4,3	-4,2	-4,9	-5,9	-7,1	-7,3	-1,3	4,6	3,7	4,6	3,7	4,0	3,5	2,7
Francia	-1,1	-2,1	-3,1	-3,1	-3,1	-1,3	-0,4	-0,9	-1,3	-2,3	-2,1	-1,8	1,8	1,7	0,3	-0,1	-0,8	-0,7	-0,6
Cipro	-0,8	0,5	0,3	-1,5	-1,5	0,1	1,6	0,1	-0,7	-2,8	-7,0	-4,7	0,4	-0,7	1,2	2,0	1,5	-3,0	-2,6
Lettonia	-2,2	-2,5	-0,2	-0,9	-1,8	-1,5	-1,5	-3,1	-2,8	-4,8	-5,1	-0,1	4,8	3,2	-0,9	-2,5	-2,2	-1,8	-1,9
Lituania	-3,3	-0,7	-0,6	-1,6	-0,8	-1,7	-1,9	-2,3	-2,8	-3,4	-4,0	-1,7	5,7	4,1	2,3	1,0	0,0	-1,4	-2,3
Lussemburgo	-7,5	-8,5	-8,5	-10,4	-9,6	-8,2	-6,3	-4,8	-6,3	-6,9	-8,9	-8,0	-5,1	-5,3	-5,7	-5,3	-5,3	-5,8	-6,1
Malta	3,3	5,1	2,9	2,5	2,3	1,4	1,3	2,2	1,2	1,0	-0,5	1,9	1,2	1,6	0,9	1,4	0,5	-0,2	-1,1
Paesi Bassi	-2,2	-2,5	-4,0	-5,0	-3,9	-2,2	-1,3	-2,0	-3,1	-3,6	-3,8	-4,1	0,4	0,3	0,2	-0,1	-1,0	-1,3	-1,6
Austria	-2,1	-2,0	-1,6	-1,6	-3,4	-2,5	-1,9	-2,4	-1,5	-1,5	-2,8	-2,8	0,3	0,1	-1,4	-1,9	-2,1	-2,5	-3,0
Portogallo	-0,9	-0,9	-1,8	-0,9	0,2	0,0	0,9	1,9	2,5	1,2	0,2	0,7	5,7	5,2	4,1	4,2	2,8	2,0	0,9
Slovenia	-2,3	-3,0	-2,7	-1,4	-1,2	-2,2	-2,3	-2,6	-3,0	-3,3	-4,9	-3,8	0,7	0,8	1,4	0,1	0,2	-0,5	-1,5
Slovacchia	-1,9	-1,9	-1,8	-0,8	0,3	0,8	-1,0	-1,0	-2,0	-0,6	-1,3	-1,5	3,0	3,9	1,0	1,4	0,1	-0,3	-2,0
Finlandia	-3,2	-5,8	-6,0	-10,4	-8,5	-7,7	-6,1	-6,0	-6,2	-7,1	-8,5	-7,6	-1,5	-1,0	-2,8	-1,8	-1,4	-1,0	-1,2
Area euro	-0,7	-1,4	-2,4	-2,7	-2,1	-1,2	-0,6	-1,0	-1,3	-2,5	-3,3	-2,0	1,7	1,3	0,3	-0,4	-0,6	-0,9	-1,3
Area euro esclusa Italia ..	-0,8	-1,6	-2,5	-3,0	-2,3	-1,4	-0,8	-1,1	-1,6	-2,7	-3,4	-2,2	1,8	1,5	0,3	-0,4	-0,7	-1,0	-1,3
Bulgaria	-2,3	-5,4	-4,5	-3,7	-5,1	-3,0	-3,2	-5,5	-4,8	-5,5	-7,8	-6,2	0,1	-0,4	-0,5	-2,0	-1,8	-0,8	-1,2
Repubblica Ceca	-4,5	-4,3	-3,6	-3,0	-3,1	-2,5	-2,4	-4,3	-4,1	-3,9	-4,7	-3,6	0,3	-0,1	-1,5	-2,2	-2,4	-2,1	-3,3
Danimarca	-1,9	-2,6	-3,8	-4,8	-3,8	-2,7	-2,5	-4,6	-7,4	-7,7	-7,9	-6,6	-0,5	-0,8	-1,7	-1,9	-3,0	-5,8	-2,5
Croazia	-4,3	-3,0	-3,6	-3,0	-3,9	-3,8	-4,9	-4,2	-0,5	-0,1	1,5	1,4	0,7	0,8	-0,1
Ungheria	0,1	-0,2	0,0	-2,8	-2,2	0,2	1,7	1,7	2,9	3,2	-0,3	-0,2	1,2	1,3	1,4	-0,9	-0,7	-1,7	-3,5
Polonia	0,6	-0,1	-1,1	0,6	1,4	1,5	2,2	1,8	0,1	-0,9	-2,8	-1,6	1,8	2,4	0,1	-0,1	0,6	-0,2	-1,1
Romania	1,2	0,4	1,3	0,2	-0,6	-2,6	-3,4	-3,8	-3,1	-4,5	-3,7	-1,4	3,4	1,0	-1,7	-1,2	-2,1	-2,2	-3,1
Svezia	-3,2	-4,4	-5,2	-7,0	-5,5	-2,9	-2,9	-4,3	-5,9	-6,2	-7,4	-6,2	-3,7	-4,4	-4,4	-3,4	-2,9	-2,9	-4,4
Regno Unito	-0,1	-1,9	-2,9	-3,2	-2,8	-0,5	0,5	0,6	0,5	-0,2	-0,1	0,9	5,5	5,5	4,1	4,5	2,7	2,6	1,3
UE esclusa area euro	-0,7	-2,1	-3,0	-3,4	-2,8	-0,9	-0,2	-0,5	-1,0	-1,6	-2,0	-1,1	3,1	2,8	1,5	1,8	0,8	0,6	-0,3
UE	-0,7	-1,6	-2,6	-2,9	-2,3	-1,1	-0,5	-0,8	-1,2	-2,3	-2,9	-1,8	2,0	1,7	0,6	0,2	-0,2	-0,5	-1,0
UE esclusa Italia	-0,8	-1,8	-2,6	-3,1	-2,5	-1,2	-0,6	-0,9	-1,4	-2,3	-2,9	-1,8	2,1	1,9	0,6	0,3	-0,2	-0,5	-1,0
Stati Uniti	-1,7	-2,8	-3,3	-4,1	-2,1	1,1	2,1	1,7	0,3	-0,6	-0,3	2,7	7,6	7,5	6,4	5,2	2,1	1,6	1,2
Giappone	-3,1	-1,5	-0,1	0,0	-0,3	1,8	2,2	2,4	1,1	-0,4	-0,6	0,1	5,8	5,4	5,3	5,0	3,4	2,3
Canada	-2,7	-2,8	-4,3	-5,5	-3,4	-2,9	-3,0	-4,1	-5,1	-5,5	-5,7	-4,0	-1,0	-0,5	-1,4	-2,1	-2,3	-3,4	-2,7

Saldo in conto capitale

(in percentuale del PIL)

Paesi	1997	1998	1999	2000	2001	2002	2003	2004	2005	2006	2007	2008	2009	2010	2011	2012	2013	2014	2015
Italia	3,0	3,5	3,9	2,7	4,4	3,8	3,1	3,7	4,2	5,2	4,3	4,1	4,2	3,8	3,4	3,6	2,8	3,3	3,8
Belgio	3,0	3,1	3,1	3,2	2,7	2,5	3,0	2,2	4,7	2,3	2,6	2,7	3,2	3,0	3,7	4,0	3,1	3,1	2,7
Germania	3,2	3,3	3,3	1,0	3,6	3,5	3,4	3,1	3,1	3,0	2,8	3,2	3,4	4,2	3,1	2,9	2,8	2,9	2,6
Estonia	5,0	6,0	4,9	4,4	4,8	6,0	5,1	4,1	4,5	4,7	5,7	6,9	5,4	3,0	3,0	5,3	4,7	4,9	4,9
Irlanda	1,8	2,1	4,1	3,1	4,1	3,7	3,2	3,2	3,2	3,1	4,1	5,8	6,7	25,2	6,7	2,6	1,9	2,4	2,9
Grecia	3,7	4,8	5,0	4,8	5,3	6,4	6,6	6,4	3,5	2,7	3,3	5,1	5,2	2,9	1,8	4,4	12,9	2,3	6,9
Spagna	4,7	4,6	4,4	4,5	4,6	4,7	4,6	4,9	4,7	4,9	5,3	5,7	6,4	5,7	5,0	6,8	3,0	2,5	2,5
Francia	4,7	4,5	4,7	4,4	4,5	4,4	4,2	4,4	4,4	4,6	4,7	4,9	5,4	5,1	4,8	5,0	4,9	4,6	4,1
Cipro	5,6	3,3	3,7	3,7	3,6	4,0	4,3	3,5	2,9	3,9	3,7	3,8	5,1	5,4	4,5	3,8	3,4	11,8	3,7
Lettonia	0,8	2,5	3,9	3,6	3,8	3,7	3,1	4,1	3,3	5,4	5,8	4,2	4,3	5,3	4,3	3,4	3,1	3,4	3,1
Lituania	15,1	3,7	3,4	4,8	4,3	3,6	3,2	3,7	3,1	3,7	4,9	4,8	3,4	2,8	6,7	2,1	2,7	2,1	2,5
Lussemburgo	4,7	5,3	5,0	4,5	3,7	5,7	6,1	6,1	6,2	4,9	4,7	4,6	5,8	5,9	5,2	5,0	4,4	4,3	4,5
Malta	3,8	4,2	3,8	3,0	3,8	4,0	7,8	2,2	1,5	1,6	2,8	2,2	2,0	1,6	1,6	2,2	2,1	2,2	2,5
Paesi Bassi	3,5	3,4	3,7	3,1	4,3	4,3	4,3	3,7	3,3	3,3	3,6	3,9	5,0	4,7	4,1	4,0	3,4	3,6	3,5
Austria	4,5	4,7	4,2	3,7	4,1	4,0	3,7	7,3	4,0	4,0	4,2	4,3	5,1	4,4	4,0	4,2	3,5	5,2	4,0
Portogallo	4,6	5,3	4,8	4,1	4,6	3,4	3,5	4,3	3,6	3,1	2,9	3,0	4,1	5,9	3,3	1,5	2,0	5,2	3,5
Slovenia	4,6	5,3	5,7	5,0	5,1	4,6	4,9	4,6	4,3	4,5	5,0	5,3	5,2	4,9	5,3	4,0	14,8	5,5	4,2
Slovacchia	8,1	7,1	9,1	12,8	6,1	7,2	3,7	3,3	4,8	4,2	3,3	3,9	4,8	3,6	3,2	2,9	2,6	3,0	4,7
Finlandia	4,4	4,1	4,3	3,5	3,5	3,7	3,7	3,8	3,6	3,2	3,4	3,4	4,0	3,7	3,8	4,0	4,0	4,2	3,9
Area euro	3,7	3,9	4,0	2,9	4,1	4,0	3,8	3,9	3,9	4,0	3,9	4,2	4,6	4,8	3,9	4,1	3,6	3,5	3,4
Area euro esclusa Italia ..	3,9	3,9	4,0	3,0	4,0	4,0	4,0	4,0	3,8	3,7	3,8	4,2	4,7	5,1	4,1	4,2	3,7	3,5	3,3
Bulgaria	1,5	4,3	4,5	4,2	4,1	4,2	3,6	3,7	3,8	3,7	6,7	4,6	4,0	3,5	2,5	2,3	2,2	6,2	2,9
Repubblica Ceca	8,0	9,0	7,0	6,4	8,4	8,8	8,8	7,0	7,2	6,1	5,4	5,7	5,3	4,5	4,3	6,1	3,6	4,0	4,0
Danimarca	3,1	2,9	2,9	2,9	2,7	2,7	2,6	2,6	2,5	2,7	2,9	3,4	3,3	3,5	3,8	5,4	4,0	4,4	4,2
Croazia	6,4	6,5	8,3	8,2	7,7	7,2	7,3	7,0	6,5	6,3	6,3	3,9	4,6	4,7	3,4
Ungheria	5,5	7,7	5,1	5,8	6,3	8,6	5,4	4,6	5,0	6,1	5,3	3,8	3,4	3,2	4,1	3,2	3,2	3,8	5,1
Polonia	4,0	4,3	3,4	2,3	3,4	3,3	3,8	3,3	3,8	4,4	4,6	5,2	5,4	5,0	4,7	3,8	3,4	3,7	3,7
Romania	3,2	2,8	3,1	4,3	4,0	4,6	4,8	4,9	3,9	6,6	6,5	7,0	6,1	5,9	7,1	4,9	4,2	3,1	3,8
Svezia	4,7	3,6	4,4	3,8	4,1	4,4	4,2	4,0	4,1	4,1	4,1	4,2	4,5	4,5	4,6	4,3	4,3	4,5	4,3
Regno Unito	2,1	2,1	2,1	2,0	2,4	2,5	2,8	2,8	2,8	3,0	3,0	4,0	4,7	4,1	3,5	3,8	2,9	3,1	3,0
UE esclusa area euro	2,9	2,8	2,8	2,6	3,0	3,2	3,3	3,3	3,3	3,6	3,6	4,3	4,7	4,3	4,0	4,1	3,3	3,5	3,4
UE	3,5	3,6	3,7	2,8	3,8	3,8	3,7	3,7	3,7	3,9	3,8	4,2	4,6	4,7	4,0	4,1	3,5	3,5	3,4
UE esclusa Italia	3,6	3,6	3,6	2,9	3,7	3,7	3,8	3,8	3,7	3,7	3,7	4,3	4,7	4,8	4,0	4,1	3,6	3,5	3,3
Stati Uniti	3,3	3,2	3,3	3,3	3,4	3,7	3,8	3,8	3,8	3,6	3,9	4,4	5,1	4,5	4,2	3,7	3,3	3,2	3,0
Giappone	6,8	11,9	7,2	7,5	6,3	5,9	5,5	3,5	3,7	1,7	2,7	1,8	3,1	2,9	3,5	3,7	4,3	3,8
Canada	2,7	2,7	2,6	2,8	2,9	3,1	3,1	3,4	3,6	3,7	3,9	3,9	4,9	5,2	4,7	4,6	4,2	3,9	4,1

Debito pubblico lordo

(in percentuale del PIL)

Paesi	1997	1998	1999	2000	2001	2002	2003	2004	2005	2006	2007	2008	2009	2010	2011	2012	2013	2014	2015
Italia	113,8	110,8	109,7	105,1	104,7	101,9	100,5	100,1	101,9	102,6	99,8	102,4	112,5	115,4	116,5	123,3	129,0	131,9	132,3
Belgio	123,2	118,2	114,4	108,8	107,6	104,7	101,1	96,5	94,6	91,0	87,0	92,5	99,6	99,7	102,3	104,1	105,4	106,5	105,8
Germania	58,8	59,4	60,0	58,8	57,6	59,2	62,9	64,7	66,9	66,3	63,5	64,9	72,4	81,0	78,3	79,9	77,5	74,9	71,2
Estonia	7,0	6,0	6,5	5,1	4,8	5,7	5,6	5,1	4,5	4,4	3,7	4,5	7,0	6,6	5,9	9,7	10,2	10,7	10,1
Irlanda	61,6	51,5	46,6	36,1	33,2	30,6	29,9	28,2	26,1	23,6	23,9	42,4	61,7	86,3	109,6	119,5	119,5	105,2	78,6
Grecia	99,5	97,4	98,9	104,9	107,1	104,9	101,5	102,9	107,4	103,6	103,1	109,4	126,7	146,2	172,1	159,6	177,4	179,7	177,4
Spagna	64,4	62,5	60,9	58,0	54,2	51,3	47,6	45,3	42,3	38,9	35,5	39,4	52,7	60,1	69,5	85,7	95,4	100,4	99,8
Francia	61,1	61,0	60,2	58,7	58,2	60,1	64,2	65,7	67,2	64,4	64,4	68,1	79,0	81,7	85,2	89,5	92,3	95,3	96,2
Cipro	53,0	54,7	54,8	54,9	56,5	59,7	63,1	64,1	62,8	58,7	53,5	44,7	53,4	55,8	65,2	79,3	102,2	107,1	107,5
Lettonia	10,6	9,0	12,1	12,1	13,9	13,1	13,9	14,3	11,7	9,9	8,4	18,7	36,6	47,4	42,8	41,3	39,0	40,7	36,3
Lituania	15,4	16,5	22,7	23,5	22,9	22,1	20,4	18,7	17,6	17,2	15,9	14,6	29,0	36,2	37,2	39,8	38,7	40,5	42,7
Lussemburgo	8,0	7,7	6,8	6,5	7,0	6,9	6,9	7,3	7,5	7,9	7,8	15,1	16,0	19,9	18,8	21,8	23,5	22,7	22,1
Malta	46,6	51,2	62,1	60,9	65,5	63,2	69,1	72,0	70,1	64,6	62,4	62,7	67,8	67,6	70,0	67,6	68,4	67,0	64,0
Paesi Bassi	65,6	62,5	58,2	51,4	48,7	48,2	49,3	49,6	48,9	44,5	42,4	54,5	56,5	59,0	61,7	66,4	67,7	67,9	65,1
Austria	63,2	63,6	66,4	65,9	66,5	66,3	65,5	64,8	68,3	67,0	64,8	68,5	79,7	82,4	82,2	82,0	81,3	84,4	85,5
Portogallo	55,2	51,8	51,0	50,3	53,4	56,2	58,7	62,0	67,4	69,2	68,4	71,7	83,6	96,2	111,4	126,2	129,0	130,6	129,0
Slovenia	22,1	22,8	23,7	25,9	26,1	27,3	26,7	26,8	26,3	26,0	22,8	21,8	34,6	38,4	46,6	53,9	71,0	80,9	83,1
Slovacchia	33,0	33,9	47,1	49,6	48,3	42,9	41,6	40,6	33,8	30,7	29,8	28,1	35,9	40,7	43,2	52,2	54,7	53,6	52,5
Finlandia	52,2	46,9	44,1	42,5	41,0	40,2	42,8	42,7	40,0	38,2	34,0	32,7	41,7	47,1	48,5	53,9	56,5	60,2	63,6
Area euro	72,6	71,4	70,6	68,1	67,0	66,8	68,1	68,4	69,2	67,3	64,9	68,5	78,3	83,8	86,0	89,5	91,3	92,0	90,4
Area euro esclusa Italia ..	63,7	62,9	62,3	60,1	58,9	59,3	61,1	61,6	62,1	59,8	57,7	61,6	71,3	77,5	80,0	83,3	84,6	85,0	83,1
Bulgaria	97,3	69,3	76,1	71,2	65,0	51,4	43,7	36,0	26,8	21,0	16,3	13,0	13,7	15,3	15,2	16,7	17,0	27,0	26,0
Repubblica Ceca	12,1	13,9	15,2	17,0	22,8	25,9	28,1	28,5	28,0	27,9	27,8	28,7	34,1	38,2	39,8	44,5	44,9	42,2	40,3
Danimarca	52,4	48,5	49,1	46,2	44,2	37,4	31,5	27,3	33,4	40,4	42,9	46,4	45,2	44,7	44,8	40,4
Croazia	35,5	36,5	36,6	38,1	40,4	41,3	38,9	37,7	39,6	49,0	58,3	65,2	70,7	82,2	86,6	86,7
Ungheria	62,1	60,0	59,8	55,1	51,7	55,0	57,6	58,5	60,5	64,6	65,6	71,6	77,8	80,5	80,7	78,2	76,6	75,7	74,7
Polonia	42,3	38,4	39,0	36,5	37,3	41,8	46,6	45,0	46,4	46,9	44,2	46,3	49,4	53,3	54,4	53,7	55,7	50,2	51,1
Romania	14,9	16,7	21,6	22,4	25,7	24,8	21,3	18,6	15,7	12,3	12,7	13,2	23,2	29,9	34,2	37,3	37,8	39,4	37,9
Svezia	68,0	66,7	61,5	50,6	51,7	49,8	48,9	47,9	48,2	43,2	38,3	36,8	40,4	37,6	36,9	37,8	40,4	45,2	43,9
Regno Unito	43,9	41,6	39,6	37,0	34,3	34,2	35,8	38,7	40,0	41,0	42,2	50,3	64,2	75,7	81,3	85,1	86,2	88,1	89,1
UE esclusa area euro	46,0	43,7	41,8	39,2	37,4	37,6	38,8	40,3	40,6	40,2	39,8	44,8	54,8	62,2	65,6	68,6	69,6	71,5	72,5
UE	66,4	64,8	63,7	60,2	59,0	59,0	60,5	61,0	61,4	59,9	58,0	62,3	72,6	78,3	80,7	83,8	85,5	86,3	85,2
UE esclusa Italia	58,9	57,6	56,6	53,6	52,3	52,6	54,4	55,1	55,5	53,7	52,1	56,6	66,7	73,0	75,8	78,8	80,0	80,7	79,6
Stati Uniti	61,7	57,7	52,3	48,1	50,7	57,4	58,8	67,0	67,4	65,0	65,6	79,3	94,3	103,5	109,1	112,3	112,1	112,3	114,0
Giappone	101,7	113,8	127,9	136,1	144,4	153,5	158,3	166,3	169,5	166,8	162,4	171,1	188,7	193,2	209,4	215,4	221,5	227,7	229,9
Canada	103,5	101,5	92,5	84,7	85,4	83,6	80,1	76,2	75,8	74,6	70,6	71,5	83,9	86,3	89,1	92,9	90,3	93,2	98,5

Totale delle entrate

(in percentuale del PIL)

Paesi	1997	1998	1999	2000	2001	2002	2003	2004	2005	2006	2007	2008	2009	2010	2011	2012	2013	2014	2015
Italia	46,6	45,3	45,6	44,2	44,1	43,7	43,8	43,3	43,0	44,0	45,3	45,1	45,9	45,6	45,7	47,8	48,1	47,9	47,8
Belgio	49,1	49,6	49,5	49,0	49,4	49,6	49,0	48,8	48,9	48,7	48,3	49,2	48,8	49,3	50,3	51,6	52,7	52,0	51,3
Germania	45,1	45,2	46,0	45,6	43,8	43,3	43,6	42,6	42,8	43,0	43,0	43,4	44,3	43,0	43,8	44,3	44,5	44,7	44,7
Estonia	39,6	38,7	37,0	36,3	35,2	36,5	37,0	36,7	35,1	36,5	36,8	37,1	43,9	40,7	38,6	39,0	38,4	39,1	40,5
Irlanda	37,8	36,6	36,4	35,7	33,5	32,7	33,4	34,5	34,9	36,6	36,1	34,8	33,3	33,2	33,3	33,8	34,1	34,1	27,6
Grecia	37,6	38,9	40,4	42,4	40,5	39,8	38,8	38,8	39,4	39,2	40,4	40,7	38,9	41,3	44,1	46,6	49,1	47,0	47,9
Spagna	37,7	38,1	38,6	38,1	37,9	38,2	37,9	38,6	39,5	40,5	40,9	36,7	34,8	36,2	36,2	37,6	38,6	38,9	38,6
Francia	50,3	49,9	50,5	49,8	49,8	49,2	48,9	49,0	49,7	50,2	49,7	49,8	49,6	49,6	50,8	52,0	52,9	53,4	53,5
Cipro	29,2	30,2	29,9	32,1	33,1	32,7	34,4	34,7	36,9	37,5	40,6	39,1	36,5	37,1	36,4	36,1	36,4	39,4	39,0
Lettonia	36,5	37,9	37,1	34,5	32,8	32,9	31,9	33,8	33,9	35,5	33,3	33,2	34,6	36,3	35,7	36,3	36,1	35,9	35,8
Lituania	38,5	38,1	38,0	36,2	33,6	33,3	32,3	32,6	33,7	34,0	34,4	35,0	35,8	35,4	33,5	33,0	32,9	34,0	34,9
Lussemburgo	44,1	45,0	42,9	43,5	44,6	44,4	44,2	43,0	44,1	42,1	42,4	43,6	45,3	43,7	43,2	44,6	44,4	43,8	43,7
Malta	34,6	32,3	35,1	34,7	35,6	36,0	36,1	37,9	39,6	39,7	38,9	38,4	38,6	37,9	38,5	38,9	39,2	41,1	42,0
Paesi Bassi	44,1	43,2	43,8	43,6	42,8	41,8	41,7	41,9	42,1	43,2	42,7	43,8	42,7	43,2	42,7	43,2	43,9	43,9	43,2
Austria	50,0	49,6	49,6	48,7	50,8	49,7	49,6	49,0	48,8	48,1	48,1	48,7	49,1	48,6	48,5	49,2	49,9	50,0	50,6
Portogallo	38,7	38,3	39,5	39,4	39,3	40,4	40,9	39,9	40,5	40,9	41,5	41,6	40,4	40,6	42,6	42,9	45,1	44,6	44,0
Slovenia	41,9	42,7	42,8	42,5	43,1	43,4	43,2	43,4	43,6	43,0	42,1	42,5	42,3	43,6	43,3	44,5	45,3	45,0	45,1
Slovacchia	42,3	40,4	40,6	40,0	38,0	37,1	37,2	35,5	36,9	35,2	34,4	34,5	36,3	34,7	36,5	36,3	38,7	39,3	42,9
Finlandia	54,9	54,0	52,6	54,9	52,3	52,6	51,8	51,5	51,9	52,3	51,9	52,4	52,2	52,1	53,3	54,0	54,9	54,9	54,9
Area euro	45,8	45,5	46,0	45,4	44,7	44,2	44,1	43,8	44,1	44,6	44,7	44,4	44,4	44,3	44,9	46,1	46,7	46,8	46,5
Area euro esclusa Italia ..	45,7	45,5	46,1	45,6	44,8	44,3	44,2	43,9	44,3	44,7	44,6	44,3	44,1	44,1	44,8	45,7	46,5	46,6	46,2
Bulgaria	31,2	35,8	40,0	40,5	41,8	38,2	38,5	39,9	38,1	35,7	38,8	38,7	35,3	33,1	31,9	34,1	37,1	36,6	39,0
Repubblica Ceca	38,0	37,1	37,6	36,9	37,2	38,0	42,1	39,4	38,7	38,5	39,3	38,1	38,1	38,6	40,3	40,5	41,4	40,3	41,3
Danimarca	54,7	55,0	55,4	54,6	54,0	53,2	53,5	55,1	56,2	54,8	54,6	53,7	54,0	54,3	54,8	54,8	55,5	57,4	53,9
Croazia	43,3	44,3	42,4	41,9	41,6	41,9	42,5	42,0	41,6	41,3	41,0	41,8	43,0	42,9	43,6
Ungheria	44,0	43,3	43,5	44,1	43,2	42,1	42,0	42,3	41,7	42,3	45,0	45,1	46,0	45,0	44,2	46,2	46,8	46,9	48,5
Polonia	42,3	40,8	41,1	39,0	40,2	40,4	39,6	38,4	40,3	41,0	41,3	40,6	37,7	38,4	39,0	39,0	38,4	38,7	38,9
Romania	30,0	32,4	34,6	33,8	32,6	32,9	31,7	32,2	32,3	33,1	35,4	33,2	31,5	32,7	33,7	33,6	33,3	33,6	34,9
Svezia	57,7	58,1	57,4	56,8	54,5	52,8	53,1	53,1	54,5	53,5	53,0	52,3	52,4	51,1	50,5	50,8	51,0	50,0	50,5
Regno Unito	34,1	35,6	36,4	36,8	37,2	36,0	35,9	36,9	37,5	38,4	38,3	40,0	37,6	38,5	38,8	38,1	39,0	38,0	38,5
UE esclusa area euro	39,2	40,1	40,6	40,5	40,4	39,4	39,6	40,2	40,8	41,2	41,3	42,1	40,5	41,0	41,4	41,0	41,7	40,9	41,1
UE	44,2	44,1	44,6	44,1	43,5	42,9	43,0	42,8	43,2	43,6	43,7	43,8	43,5	43,5	44,0	44,7	45,4	45,2	44,9
UE esclusa Italia	43,8	43,9	44,5	44,1	43,4	42,8	42,8	42,8	43,2	43,6	43,5	43,6	43,1	43,2	43,8	44,3	45,0	44,8	44,6
Stati Uniti	33,8	34,1	34,1	34,5	33,6	31,3	30,7	30,9	32,3	33,2	33,4	32,4	30,3	30,9	31,2	31,2	33,4	33,3	33,5
Giappone	31,5	31,2	31,1	31,3	32,0	30,6	30,2	30,7	31,6	34,7	33,7	35,1	33,1	32,4	33,0	33,1	34,8	35,8
Canada	44,3	44,4	44,3	44,0	42,5	41,1	41,1	40,9	41,0	41,4	41,3	39,9	40,5	39,3	39,2	39,3	39,2	39,2	39,8

Entrate correnti
(in percentuale del PIL)

Paesi	1997	1998	1999	2000	2001	2002	2003	2004	2005	2006	2007	2008	2009	2010	2011	2012	2013	2014	2015
Italia	45,7	44,6	45,1	43,8	43,9	43,3	42,2	42,4	42,5	43,8	45,0	44,9	44,9	45,3	45,0	47,5	47,6	47,5	47,5
Belgio	48,5	49,2	48,9	48,5	48,8	49,0	48,4	48,0	48,1	47,9	47,6	48,4	48,1	48,5	49,5	50,6	51,6	51,0	50,4
Germania	44,7	44,7	45,6	45,2	43,4	42,9	43,2	42,2	42,4	42,6	42,6	43,0	43,9	42,7	43,4	43,9	44,2	44,3	44,3
Estonia	39,3	38,4	36,7	35,9	35,1	36,2	36,6	36,4	34,7	35,7	36,0	36,5	41,6	39,3	37,1	37,2	36,9	38,1	39,3
Irlanda	36,1	35,1	34,7	34,4	32,3	31,5	32,2	33,3	33,8	35,3	34,6	33,6	32,7	32,8	32,9	33,5	33,8	33,7	27,3
Grecia	35,8	36,7	38,0	39,5	38,9	39,0	37,4	37,2	37,5	36,7	37,9	38,5	37,6	39,2	41,5	44,0	44,9	44,4	44,8
Spagna	37,2	37,4	37,8	37,5	37,3	37,4	37,1	37,8	38,7	39,8	40,4	36,5	34,8	36,2	36,2	37,5	38,2	38,3	38,0
Francia	50,0	49,7	50,2	49,5	49,5	48,8	48,4	48,5	49,2	49,8	49,4	49,6	49,4	49,4	50,6	51,7	52,7	53,1	53,0
Cipro	29,2	30,2	29,9	32,0	33,0	32,7	34,3	34,0	36,0	37,4	40,6	39,0	36,3	37,0	36,4	36,0	36,4	39,4	39,0
Lettonia	34,8	36,5	36,4	33,8	32,7	32,7	31,8	33,3	32,8	34,5	32,6	32,3	33,5	34,7	34,2	34,6	34,3	34,4	34,1
Lituania	38,5	38,1	37,9	36,4	33,8	33,0	32,0	32,2	33,0	33,1	33,0	34,0	34,3	32,9	31,3	31,1	30,8	31,3	33,0
Lussemburgo	43,9	44,7	42,7	43,3	44,4	44,1	43,9	42,7	43,8	41,9	42,2	43,3	45,1	43,5	43,0	44,4	44,2	43,6	43,5
Malta	33,6	31,4	33,8	33,3	35,2	35,7	35,8	36,3	36,4	36,8	37,8	37,7	37,6	36,1	36,7	36,8	37,2	38,6	38,6
Paesi Bassi	43,8	42,9	43,4	43,3	42,4	41,4	41,4	41,6	41,7	42,9	42,3	43,5	42,4	42,8	42,4	42,9	43,6	43,6	42,9
Austria	49,9	49,5	49,4	48,5	50,6	49,5	49,4	48,8	48,6	47,8	47,8	48,4	48,5	48,4	48,3	49,0	49,6	49,8	50,4
Portogallo	37,1	37,1	38,4	38,5	37,9	38,8	39,2	38,7	39,2	40,1	40,7	40,8	39,6	39,4	41,5	41,1	44,0	43,6	43,2
Slovenia	41,7	42,4	42,6	42,3	42,8	43,2	43,1	43,0	43,3	42,7	41,7	42,0	41,8	43,1	42,9	43,8	44,0	43,2	43,3
Slovacchia	42,2	40,3	40,4	39,8	37,9	36,9	37,2	35,3	36,7	34,9	33,9	34,3	35,3	33,7	35,3	35,2	37,4	38,0	40,2
Finlandia	54,6	53,7	52,3	54,5	52,0	52,2	51,4	51,1	51,5	51,9	51,6	52,0	51,9	51,8	53,0	53,7	54,5	54,6	54,5
Area euro	45,3	45,0	45,5	44,9	44,3	43,8	43,4	43,2	43,5	44,1	44,2	44,0	43,9	43,9	44,5	45,6	46,2	46,3	46,0
Area euro esclusa Italia ..	45,2	45,1	45,5	45,2	44,3	43,8	43,7	43,4	43,7	44,1	44,1	43,8	43,7	43,7	44,4	45,3	46,0	46,1	45,7
Bulgaria	31,2	35,7	39,9	40,4	41,6	38,1	38,3	39,7	37,8	35,3	37,4	37,6	34,1	31,7	30,6	32,5	34,9	34,0	35,0
Repubblica Ceca	37,9	37,0	37,5	36,7	36,9	37,9	38,8	39,1	38,4	38,0	38,5	37,3	36,7	37,1	39,0	39,6	40,4	39,1	39,4
Danimarca	54,6	54,9	55,3	54,4	53,8	53,0	53,3	54,8	56,0	54,7	54,5	53,5	53,9	54,2	54,4	54,7	55,6	57,6	54,1
Croazia	43,3	44,3	42,4	41,8	41,6	41,8	42,4	41,9	41,4	41,1	40,6	40,9	42,8	42,6	42,9
Ungheria	43,6	42,9	43,1	43,7	42,6	41,6	41,6	41,9	41,1	41,4	44,2	44,5	44,7	43,0	42,0	44,2	44,2	44,0	44,5
Polonia	42,4	40,9	41,1	39,0	40,2	40,5	39,6	38,4	39,8	40,5	40,8	40,1	37,1	37,1	37,2	37,7	37,4	37,5	37,8
Romania	30,0	32,4	34,6	33,7	32,5	32,8	31,7	31,8	31,9	33,0	34,0	32,5	31,2	32,0	33,0	32,1	31,8	31,5	32,4
Svezia	57,5	57,9	57,2	56,6	54,3	52,6	52,9	52,9	54,3	53,4	52,9	52,2	52,3	51,1	50,4	50,4	50,6	49,8	50,2
Regno Unito	33,9	35,4	36,2	36,6	36,9	35,7	35,6	36,6	37,2	38,0	38,0	38,3	37,3	38,3	38,6	37,8	38,7	37,6	38,1
UE esclusa area euro	39,0	39,9	40,4	40,3	40,2	39,2	39,3	39,9	40,4	40,9	40,9	41,0	40,1	40,6	40,8	40,5	41,1	40,3	40,4
UE	43,7	43,7	44,2	43,7	43,2	42,5	42,3	42,3	42,7	43,2	43,3	43,2	43,0	43,1	43,5	44,2	44,9	44,6	44,4
UE esclusa Italia	43,4	43,6	44,0	43,7	43,1	42,4	42,4	42,3	42,7	43,1	43,1	43,0	42,7	42,8	43,3	43,8	44,5	44,3	44,0
Stati Uniti	33,5	33,7	33,7	34,2	33,3	31,0	30,5	30,7	32,0	33,0	33,2	32,2	30,1	30,8	31,1	31,0	33,2	33,1	33,4
Giappone	31,4	30,0	29,5
Canada	42,2	40,8	40,8

Pressione fiscale
(in percentuale del PIL)

Paesi	1997	1998	1999	2000	2001	2002	2003	2004	2005	2006	2007	2008	2009	2010	2011	2012	2013	2014	2015
Italia	42,4	41,1	41,2	40,1	40,1	39,8	40,0	39,3	39,1	40,2	41,5	41,3	41,8	41,6	41,6	43,6	43,6	43,4	43,4
Belgio	45,4	46,0	45,9	45,5	45,4	45,7	45,1	45,1	45,0	44,8	44,5	45,1	44,5	44,8	45,5	46,7	47,7	47,4	46,8
Germania	40,5	40,7	41,6	41,4	39,4	38,9	39,3	38,4	38,4	38,6	38,7	39,0	39,4	38,1	38,5	39,1	39,5	39,5	39,8
Estonia	34,2	34,0	32,6	31,2	30,4	31,3	31,0	31,2	29,9	30,5	31,2	31,4	35,0	33,3	31,5	31,7	31,8	32,6	33,9
Irlanda	32,9	32,1	32,1	31,8	29,8	29,0	29,7	30,8	31,2	32,6	32,0	30,3	28,9	28,3	28,4	28,9	29,4	29,7	24,3
Grecia	30,7	32,0	33,1	34,7	33,3	34,5	32,8	31,9	33,3	32,5	33,4	33,6	32,8	34,1	36,0	38,4	38,2	38,9	39,5
Spagna	33,5	33,9	34,3	34,4	34,0	34,4	34,3	35,1	36,2	37,0	37,4	33,3	31,3	32,7	32,7	33,7	34,5	34,8	34,9
Francia	45,0	44,8	45,5	44,7	44,6	43,9	43,8	43,9	44,5	44,9	44,5	44,4	44,1	44,2	45,4	46,6	47,6	48,0	48,0
Cipro	23,9	25,2	25,4	27,3	28,0	28,0	28,8	29,3	31,1	31,8	35,7	34,4	31,5	31,7	31,7	31,4	31,4	33,1	32,9
Lettonia	30,9	31,8	31,3	29,5	28,7	28,0	27,7	27,7	27,9	28,8	28,3	28,0	27,5	28,0	27,9	28,7	28,7	29,1	29,3
Lituania	31,3	32,8	33,0	31,1	29,7	29,2	28,7	29,2	29,3	30,3	30,1	30,7	30,6	28,6	27,4	27,2	27,2	27,7	29,2
Lussemburgo	38,6	39,3	37,9	38,3	39,4	39,3	39,5	38,4	39,6	37,5	37,8	38,4	40,4	39,0	38,7	40,0	39,8	39,3	39,1
Malta	27,8	25,7	27,9	28,3	30,0	30,8	30,8	31,3	32,7	33,1	33,9	33,2	33,6	32,4	33,0	33,2	33,4	34,9	34,6
Paesi Bassi	37,8	37,3	38,1	37,7	36,5	36,0	35,7	35,7	35,8	36,6	36,3	36,6	35,6	36,3	36,1	36,2	36,8	37,7	37,8
Austria	45,0	45,0	44,6	43,7	45,3	44,1	43,8	43,3	42,2	41,6	41,7	42,5	42,1	42,0	42,1	42,7	43,5	43,7	44,3
Portogallo	32,1	32,5	33,1	33,5	33,2	33,9	34,2	33,3	34,1	34,7	34,9	34,8	33,4	33,6	35,4	34,4	37,1	37,0	36,9
Slovenia	36,4	37,1	37,5	36,9	37,1	37,4	37,6	37,7	38,2	37,9	37,2	36,7	36,6	37,3	36,9	37,3	37,2	36,9	37,0
Slovacchia	36,7	36,3	35,0	33,9	32,8	33,0	32,7	31,7	31,3	29,2	29,0	28,9	28,8	28,0	28,5	28,2	30,1	31,1	32,2
Finlandia	45,3	45,1	44,5	45,9	43,2	43,4	42,5	41,9	42,2	42,2	41,5	41,2	41,0	40,8	42,1	42,7	43,7	43,9	44,1
Area euro	40,9	40,8	41,2	40,7	39,9	39,5	39,5	39,2	39,4	39,8	39,9	39,5	39,3	39,2	39,7	40,7	41,3	41,4	41,4
Area euro esclusa Italia ..	40,6	40,7	41,2	40,9	39,8	39,5	39,4	39,1	39,4	39,7	39,6	39,1	38,8	38,7	39,3	40,2	40,9	41,1	41,0
Bulgaria	25,8	28,2	30,5	30,9	30,3	28,0	30,6	31,7	30,5	29,9	31,4	30,5	27,0	25,8	25,2	26,6	28,1	28,3	28,9
Repubblica Ceca	33,5	32,3	33,1	32,5	32,4	33,4	34,1	34,5	34,0	33,7	34,2	32,9	32,0	32,4	33,6	34,1	34,7	33,7	34,2
Danimarca	48,3	48,8	49,4	48,5	47,5	47,0	47,2	47,9	49,4	47,8	47,7	46,0	46,5	46,6	46,7	47,2	48,4	51,1	48,2
Croazia	38,3	37,6	37,1	36,4	36,2	36,8	37,1	36,8	36,4	36,2	35,3	35,9	36,6	36,6	37,5
Ungheria	37,8	37,8	38,4	39,2	38,1	37,4	37,4	37,0	36,6	36,5	39,4	39,4	39,0	37,4	36,7	38,4	38,0	38,2	39,0
Polonia	37,1	36,3	36,0	33,9	34,0	34,1	33,6	32,9	33,9	34,5	35,4	34,9	32,0	32,2	32,7	32,9	32,8	32,9	33,3
Romania	26,4	29,1	31,2	30,4	28,8	28,4	27,9	27,7	28,3	29,0	29,5	28,1	26,9	26,8	28,0	27,6	27,2	27,4	28,0
Svezia	48,9	49,4	49,7	49,5	47,4	45,8	46,2	46,3	47,3	46,6	45,7	44,7	44,9	44,0	43,3	43,3	43,7	43,4	44,0
Regno Unito	31,8	33,2	34,0	34,3	34,5	33,4	33,3	34,0	34,4	35,1	34,9	36,5	34,0	35,0	35,6	34,8	34,7	34,2	34,8
UE esclusa area euro	35,4	36,3	37,0	36,9	36,6	35,6	35,8	36,2	36,6	36,9	36,8	37,3	35,6	36,1	36,5	36,2	36,3	36,0	36,2
UE	39,6	39,6	40,2	39,7	39,0	38,5	38,5	38,4	38,6	39,0	39,1	38,9	38,4	38,4	38,9	39,5	40,0	39,9	39,9
UE esclusa Italia	39,1	39,4	40,0	39,6	38,8	38,3	38,3	38,2	38,5	38,8	38,7	38,6	37,9	37,9	38,5	38,9	39,5	39,5	39,4
Stati Uniti	27,7	28,1	28,1	28,5	27,4	25,2	24,7	24,9	26,3	27,1	27,1	26,1	23,5	24,0	24,4	24,6	26,1	26,5	26,8
Giappone	27,5	27,1	26,9	27,4	28,2	27,0	26,8	26,3	27,5	28,9	29,3	29,9	27,9	28,2	29,4	29,8	31,4	32,1
Canada	34,7	33,5	33,2

Imposte dirette
(in percentuale del PIL)

Paesi	1997	1998	1999	2000	2001	2002	2003	2004	2005	2006	2007	2008	2009	2010	2011	2012	2013	2014	2015
Italia	15,2	13,7	14,3	13,8	14,1	13,4	12,8	12,8	12,8	13,8	14,5	14,7	14,1	14,1	13,9	14,9	15,0	14,7	14,8
Belgio	16,4	16,9	16,5	16,6	16,8	16,7	16,2	16,2	16,3	16,1	15,9	16,1	14,9	15,3	15,8	16,1	16,8	16,8	16,6
Germania	11,3	11,6	12,1	12,4	10,9	10,5	10,4	10,2	10,5	11,3	11,7	12,0	11,2	10,6	11,1	11,6	12,0	12,1	12,3
Estonia	9,2	10,3	9,7	7,7	7,2	7,5	8,1	7,9	6,9	7,0	7,4	7,7	7,4	6,6	6,3	6,6	7,2	7,5	7,9
Irlanda	13,7	13,4	13,9	13,8	12,7	12,1	12,5	12,9	12,8	13,6	13,2	12,2	11,9	11,7	12,0	12,7	12,7	12,9	10,9
Grecia	7,1	8,5	8,9	9,8	8,6	8,9	8,1	8,1	9,0	8,3	8,3	8,1	8,5	8,3	9,2	10,8	10,5	9,8	9,4
Spagna	9,9	9,8	9,8	10,0	9,8	10,3	9,8	10,2	10,8	11,6	12,7	10,4	9,4	9,3	9,5	10,2	10,3	10,2	10,1
Francia	8,9	11,0	11,6	11,6	11,9	11,1	10,8	10,9	11,1	11,7	11,6	11,7	10,5	11,0	11,6	12,3	12,7	12,7	12,6
Cipro	7,7	8,5	9,3	9,7	9,8	9,7	8,1	6,7	7,8	9,2	11,9	11,1	9,6	9,4	10,1	9,8	10,2	10,1	9,7
Lettonia	7,2	7,5	7,4	7,2	7,5	7,6	7,2	7,6	7,5	7,9	8,3	9,1	7,0	7,4	7,3	7,7	7,7	7,8	7,9
Lituania	8,7	9,0	9,1	8,4	7,8	7,4	7,9	8,7	8,9	9,5	9,1	9,2	5,9	4,6	4,3	4,8	5,0	5,0	5,5
Lussemburgo	15,4	15,3	14,1	14,2	14,5	14,8	14,5	12,9	13,8	13,2	13,3	14,0	14,5	14,3	14,0	14,3	14,2	13,8	14,6
Malta	8,0	7,5	8,5	8,9	9,5	10,7	11,0	10,4	10,9	11,3	12,6	12,1	13,0	12,2	12,4	13,0	13,6	14,3	14,1
Paesi Bassi	11,4	11,1	11,0	10,8	10,7	10,8	10,0	9,8	10,7	10,8	11,1	10,8	11,0	11,1	10,7	10,2	10,1	10,7	11,6
Austria	13,6	13,8	13,4	13,3	14,9	13,8	13,6	13,4	12,9	12,9	13,3	13,9	12,7	12,7	12,8	13,1	13,5	13,9	14,4
Portogallo	8,8	8,5	9,0	9,4	9,0	8,9	8,2	8,1	8,0	8,3	9,2	9,3	8,6	8,5	9,5	9,0	11,4	11,0	10,8
Slovenia	7,2	7,1	7,1	7,2	7,3	7,6	7,8	8,0	8,5	9,0	9,0	8,7	8,1	8,0	7,8	7,6	7,1	7,2	7,3
Slovacchia	9,0	8,8	8,9	7,3	7,4	6,9	7,0	6,4	6,3	6,4	6,4	6,7	5,8	5,6	5,7	5,8	6,4	6,9	7,4
Finlandia	17,9	18,3	17,8	20,5	18,3	18,2	17,1	17,0	16,9	16,8	17,0	16,8	15,5	15,4	15,9	15,6	16,2	16,5	16,6
Area euro	11,6	11,9	12,3	12,4	11,9	11,5	11,2	11,2	11,4	12,0	12,4	12,2	11,4	11,4	11,7	12,2	12,6	12,5	12,6
Area euro esclusa Italia ..	10,9	11,6	11,9	12,1	11,5	11,1	10,8	10,8	11,1	11,6	11,9	11,7	10,9	10,8	11,2	11,7	12,1	12,1	12,2
Bulgaria	8,3	7,5	7,4	6,7	7,3	6,1	5,9	5,6	4,5	4,6	7,2	5,8	5,3	4,8	4,6	4,7	5,1	5,4	5,4
Repubblica Ceca	8,2	7,7	7,8	7,6	7,9	8,4	8,8	8,7	8,4	8,4	8,6	7,6	6,9	6,6	7,0	6,9	7,2	7,3	7,3
Danimarca	29,5	29,1	29,2	29,3	28,3	28,1	28,4	29,0	30,3	28,8	28,6	28,0	28,5	28,7	28,6	29,4	30,5	33,4	30,3
Croazia	7,8	6,0	5,9	5,9	6,1	6,8	7,3	7,1	7,1	6,4	6,2	6,1	6,3	6,1	6,0
Ungheria	8,7	8,7	9,2	9,6	9,9	9,9	9,3	8,8	8,8	9,2	10,1	10,3	9,7	7,9	6,3	6,8	6,6	6,8	7,0
Polonia	10,6	10,5	7,6	7,1	6,4	6,6	6,3	6,3	6,8	7,3	8,3	8,4	7,2	6,7	6,7	7,0	6,7	6,8	6,9
Romania	10,3	8,3	7,7	7,2	6,3	5,7	5,9	6,4	5,3	6,0	6,7	6,6	6,2	5,7	6,0	5,8	5,9	6,2	6,6
Svezia	20,1	19,9	20,6	21,4	19,6	18,5	19,1	19,8	20,9	21,1	20,1	18,7	18,5	18,2	17,6	17,4	17,8	17,8	18,4
Regno Unito	13,3	14,5	14,6	14,8	15,1	14,2	13,9	14,3	14,9	15,6	15,4	15,8	14,8	14,8	14,9	14,2	14,0	13,6	13,9
UE esclusa area euro	14,8	15,4	15,4	15,5	15,2	14,4	14,4	14,6	15,1	15,5	15,2	15,0	14,3	14,2	14,1	13,8	13,8	13,8	13,8
UE	12,4	12,8	13,1	13,2	12,8	12,3	12,0	12,1	12,4	12,9	13,2	13,0	12,1	12,1	12,3	12,6	12,9	12,9	13,0
UE esclusa Italia	12,0	12,7	12,9	13,1	12,6	12,2	11,9	12,0	12,4	12,8	13,0	12,7	11,8	11,8	12,1	12,3	12,6	12,6	12,7
Stati Uniti	13,4	13,8	13,9	14,3	13,3	11,1	10,6	10,9	12,2	13,0	13,1	12,1	9,5	10,2	11,2	11,5	12,3	12,7	13,1
Giappone	9,7	8,5	8,2	8,7	9,2	7,9	7,5	7,5	8,3	9,1	9,5	9,6	7,7	7,8	8,1	8,3	9,3	9,5
Canada	18,4	18,5	18,7	18,8	17,4	16,1	15,8	16,2	16,5	17,0	17,1	16,3	16,2	15,3	15,4	15,5	15,6	15,7	15,9

Imposte indirette
(in percentuale del PIL)

Paesi	1997	1998	1999	2000	2001	2002	2003	2004	2005	2006	2007	2008	2009	2010	2011	2012	2013	2014	2015
Italia	12,0	14,8	14,6	14,4	14,1	14,1	13,7	13,7	13,9	14,5	14,4	13,6	13,4	14,0	14,1	15,3	14,9	15,4	15,2
Belgio	12,8	12,8	13,1	13,0	12,5	12,6	12,6	12,7	12,8	12,8	12,7	12,5	12,5	12,8	12,7	13,1	13,1	13,0	12,8
Germania	10,2	10,3	10,8	10,7	10,6	10,5	10,7	10,3	10,3	10,3	10,7	10,7	11,2	10,8	10,9	10,9	10,8	10,8	10,8
Estonia	13,6	12,5	11,8	12,4	12,5	12,7	12,2	12,8	12,6	13,3	13,3	12,1	14,5	13,7	13,4	13,8	13,4	13,9	14,5
Irlanda	13,7	13,5	13,2	13,0	12,0	11,9	12,1	12,6	13,1	13,6	13,1	12,0	10,8	10,8	10,3	10,4	10,7	11,0	8,8
Grecia	12,7	12,4	13,0	13,1	12,7	12,8	12,1	11,6	11,9	12,2	12,6	12,6	11,7	12,6	13,5	13,6	14,1	15,5	16,1
Spagna	10,6	11,2	11,6	11,5	11,1	11,1	11,4	11,8	12,2	12,3	11,5	9,7	8,5	10,2	10,0	10,4	11,2	11,5	11,9
Francia	16,1	16,0	15,9	15,3	14,9	14,9	14,9	15,1	15,2	15,1	14,9	14,7	14,9	14,7	15,1	15,3	15,5	15,7	15,9
Cipro	9,8	10,3	9,9	11,5	11,9	12,1	14,3	14,9	15,0	15,6	17,0	16,4	14,1	14,3	13,6	13,9	13,7	14,8	14,7
Lettonia	13,4	14,2	13,4	12,3	11,9	11,2	11,9	11,7	12,3	12,6	11,9	10,6	10,9	11,7	11,7	12,1	12,3	12,7	12,8
Lituania	13,5	13,8	13,7	12,5	12,2	12,4	11,6	11,2	11,2	11,3	11,6	11,6	11,6	11,8	11,6	11,2	11,1	11,3	11,8
Lussemburgo	11,9	12,5	12,6	13,2	12,9	12,5	12,5	13,3	13,6	12,8	13,1	12,5	12,7	12,3	12,4	12,9	12,9	13,3	12,2
Malta	11,9	10,9	12,0	12,0	12,5	12,3	12,3	13,3	14,1	14,3	14,1	13,8	13,4	13,0	13,4	13,0	12,8	13,6	13,5
Paesi Bassi	10,9	11,0	11,4	11,3	11,8	11,6	11,6	11,8	11,8	11,9	11,7	11,5	11,0	11,3	10,8	10,6	10,9	11,3	11,3
Austria	15,2	15,1	15,2	14,8	14,8	14,9	14,7	14,6	14,3	13,9	13,8	13,9	14,4	14,3	14,4	14,6	14,6	14,5	14,5
Portogallo	13,2	13,7	14,0	13,5	13,5	14,0	14,5	13,8	14,5	14,8	14,4	14,0	12,6	13,2	13,9	13,9	13,7	14,2	14,5
Slovenia	15,0	15,6	16,2	15,5	15,2	15,5	15,7	15,4	15,4	14,8	14,4	13,9	13,6	14,1	14,0	14,5	15,1	15,0	14,9
Slovacchia	12,9	12,7	12,3	12,5	11,3	11,5	12,0	12,2	12,4	11,1	11,0	10,3	10,4	10,0	10,4	9,9	10,3	10,6	10,8
Finlandia	14,3	14,0	13,9	13,4	12,9	13,2	13,7	13,2	13,3	13,2	12,7	12,4	12,9	12,9	13,8	14,1	14,4	14,4	14,2
Area euro	12,3	12,9	13,1	12,9	12,6	12,6	12,6	12,6	12,8	12,9	12,8	12,3	12,3	12,4	12,6	12,9	13,0	13,1	13,1
Area euro esclusa Italia ..	12,4	12,5	12,8	12,6	12,3	12,3	12,4	12,4	12,5	12,5	12,5	12,1	12,0	12,1	12,3	12,4	12,6	12,7	12,7
Bulgaria	9,6	12,3	13,0	13,5	13,2	12,4	14,3	15,9	16,2	16,8	16,0	16,7	14,3	14,1	13,7	14,8	15,3	14,8	15,4
Repubblica Ceca	10,7	10,3	10,8	10,5	10,2	10,1	10,2	10,9	10,8	10,3	10,6	10,4	10,8	11,1	11,9	12,4	12,7	11,8	12,3
Danimarca	16,9	17,9	17,8	16,7	16,8	17,0	16,9	17,1	17,4	17,3	17,4	16,5	16,4	16,3	16,4	16,4	16,6	16,5	16,6
Croazia	19,3	19,7	19,4	18,8	18,5	18,5	18,2	18,0	17,2	18,0	17,5	18,3	19,0	18,7	19,6
Ungheria	15,2	15,4	16,1	16,4	15,3	14,8	15,5	16,0	15,4	14,9	15,7	15,5	16,4	17,5	17,3	18,6	18,4	18,4	18,8
Polonia	14,0	13,3	13,7	12,9	13,0	13,6	13,6	13,5	13,8	14,1	14,4	14,4	12,8	13,8	13,9	13,0	12,9	12,8	12,9
Romania	9,0	11,3	12,1	11,9	11,3	11,6	12,2	11,7	12,8	12,7	12,4	11,6	10,7	11,8	13,0	13,1	12,7	12,7	13,3
Svezia	21,9	24,3	24,1	22,7	22,8	23,0	22,8	22,3	22,5	22,0	22,0	22,3	22,6	22,2	21,9	22,2	22,2	21,8	21,9
Regno Unito	11,7	11,9	12,4	12,4	12,1	12,1	12,0	12,0	11,6	11,6	11,7	11,3	10,9	12,1	12,6	12,6	12,7	12,7	12,8
UE esclusa area euro	13,5	13,8	14,2	13,8	13,6	13,7	13,8	13,7	13,5	13,5	13,5	13,4	13,0	13,9	14,3	14,3	14,4	14,2	14,3
UE	12,6	13,1	13,4	13,1	12,9	12,9	12,9	12,9	13,0	13,0	13,0	12,6	12,5	12,8	13,0	13,3	13,3	13,4	13,4
UE esclusa Italia	12,7	12,9	13,2	13,0	12,7	12,7	12,8	12,8	12,8	12,8	12,8	12,4	12,3	12,7	12,9	13,0	13,1	13,2	13,2
Stati Uniti	7,1	7,0	7,0	6,9	6,9	6,9	7,0	7,0	7,1	7,2	7,1	7,1	7,1	7,1	7,1	7,0	7,0	7,0	6,9
Giappone	7,8	8,4	8,5	8,5	8,5	8,3	8,2	8,3	8,4	8,6	8,4	8,5	8,2	8,3	8,5	8,4	8,7	9,0
Canada	13,3	13,2	13,0	12,4	12,4	12,6	12,6	12,3	12,1	11,8	11,6	11,1	11,9	11,8	11,6	11,6	11,6	11,5	11,8

Contributi sociali
(in percentuale del PIL)

Paesi	1997	1998	1999	2000	2001	2002	2003	2004	2005	2006	2007	2008	2009	2010	2011	2012	2013	2014	2015
Italia	14,5	12,2	12,2	11,8	11,8	12,0	12,1	12,2	12,2	11,9	12,6	13,0	13,5	13,3	13,2	13,4	13,4	13,2	13,3
Belgio	15,9	15,9	15,9	15,4	15,7	16,0	15,9	15,5	15,3	15,2	15,3	15,8	16,4	16,1	16,3	16,6	16,8	16,7	16,5
Germania	19,0	18,7	18,5	18,1	17,8	17,8	18,0	17,6	17,4	16,9	16,1	16,1	16,9	16,5	16,4	16,5	16,5	16,5	16,5
Estonia	11,4	11,2	11,1	11,0	10,7	11,1	10,7	10,4	10,3	10,1	10,5	11,6	13,1	13,0	11,8	11,4	11,2	11,2	11,6
Irlanda	5,3	5,0	4,9	4,9	5,0	4,9	5,0	5,1	5,1	5,2	5,4	5,9	6,0	5,7	6,0	5,6	5,8	5,7	4,5
Grecia	10,6	10,8	11,0	11,6	11,7	12,6	12,5	12,1	12,3	11,9	12,4	12,7	12,4	13,1	13,2	13,9	13,5	13,5	13,9
Spagna	12,6	12,5	12,6	12,6	12,7	12,7	12,7	12,7	12,6	12,6	12,6	12,7	12,9	12,8	12,9	12,7	12,5	12,5	12,3
Francia	19,5	17,4	17,6	17,4	17,3	17,4	17,7	17,5	17,6	17,7	17,5	17,6	18,3	18,1	18,3	18,5	18,9	19,1	18,9
Cipro	6,3	6,4	6,2	6,1	6,3	6,2	6,4	7,0	7,5	7,1	6,8	7,0	7,8	8,0	7,9	7,8	7,5	8,2	8,4
Lettonia	10,2	10,1	10,6	10,0	9,3	9,2	8,6	8,5	8,1	8,3	8,1	8,4	9,6	8,9	8,9	8,9	8,7	8,7	8,7
Lituania	9,0	10,0	10,1	10,2	9,7	9,4	9,2	9,4	9,2	9,4	9,4	9,9	13,1	12,1	11,5	11,2	11,1	11,4	11,9
Lussemburgo	11,2	11,4	11,1	10,9	11,9	11,9	12,2	12,1	12,1	11,4	11,3	11,8	13,1	12,2	12,2	12,7	12,5	12,1	12,2
Malta	7,7	7,3	7,3	7,4	7,8	7,7	7,4	7,4	7,4	7,2	6,9	7,0	7,1	6,9	7,1	7,0	6,8	6,9	6,8
Paesi Bassi	15,2	14,9	15,4	15,3	13,7	13,3	13,8	13,9	13,0	13,7	13,1	14,0	13,4	13,7	14,3	15,2	15,4	15,4	14,7
Austria	16,1	16,0	15,9	15,6	15,5	15,3	15,4	15,3	14,9	14,7	14,5	14,6	15,0	14,9	14,8	14,9	15,2	15,3	15,4
Portogallo	10,0	10,2	10,1	10,5	10,7	11,0	11,5	11,3	11,6	11,5	11,3	11,6	12,1	11,9	12,0	11,4	12,0	11,8	11,6
Slovenia	14,1	14,2	14,0	14,2	14,4	14,2	14,1	14,2	14,2	14,0	13,7	14,0	14,9	15,2	15,0	15,3	15,0	14,7	14,8
Slovacchia	14,7	14,7	13,9	14,0	14,2	14,5	13,8	13,1	12,6	11,7	11,7	11,8	12,6	12,3	12,3	12,5	13,5	13,6	14,0
Finlandia	12,9	12,6	12,5	11,8	11,8	11,6	11,5	11,4	11,6	11,9	11,6	11,6	12,3	12,2	12,2	12,8	12,7	12,8	12,9
Area euro	16,6	15,6	15,6	15,3	15,1	15,1	15,2	15,0	14,9	14,7	14,5	14,7	15,2	15,1	15,1	15,4	15,5	15,5	15,3
Area euro esclusa Italia ..	17,1	16,4	16,3	16,0	15,8	15,7	15,9	15,6	15,4	15,3	14,9	15,1	15,6	15,4	15,5	15,7	15,9	15,9	15,7
Bulgaria	7,7	8,3	10,0	10,6	9,7	9,4	10,2	10,0	9,5	8,1	7,7	7,4	7,2	6,6	6,7	6,8	7,4	7,9	7,9
Repubblica Ceca	14,6	14,3	14,4	14,4	14,3	14,9	15,0	14,8	14,8	15,0	15,1	14,9	14,3	14,6	14,7	14,8	14,8	14,6	14,6
Danimarca	1,6	1,6	2,2	2,4	2,3	1,7	1,7	1,6	1,5	1,4	1,4	1,3	1,4	1,4	1,3	1,2	1,1	1,1	1,0
Croazia	11,1	11,9	11,8	11,8	11,6	11,5	11,5	11,7	12,1	11,8	11,6	11,5	11,3	11,8	11,9
Ungheria	13,9	13,7	13,1	13,1	12,8	12,7	12,5	12,2	12,4	12,4	13,6	13,5	13,0	12,0	13,1	13,0	13,0	13,0	13,2
Polonia	12,5	12,5	14,6	13,9	14,5	13,9	13,7	13,1	13,1	13,0	12,7	12,1	12,0	11,7	12,1	12,9	13,3	13,2	13,5
Romania	7,2	9,5	11,3	11,4	11,2	11,1	9,8	9,6	10,2	10,3	10,4	9,9	10,0	9,3	9,0	8,7	8,6	8,5	8,1
Svezia	6,8	5,0	4,8	5,4	5,0	4,2	4,2	4,2	3,8	3,5	3,5	3,6	3,8	3,6	3,7	3,8	3,8	3,7	3,7
Regno Unito	6,6	6,6	6,8	6,9	7,0	6,9	7,2	7,5	7,6	7,6	7,6	7,8	7,9	7,9	7,9	7,8	7,8	7,6	7,8
UE esclusa area euro	7,0	6,9	7,2	7,3	7,6	7,3	7,5	7,6	7,8	7,8	7,8	8,1	8,0	7,9	7,9	8,0	7,9	7,8	8,0
UE	14,2	13,4	13,5	13,1	13,1	13,0	13,2	13,1	12,9	12,8	12,7	13,0	13,5	13,2	13,3	13,4	13,4	13,4	13,2
UE esclusa Italia	14,2	13,6	13,6	13,3	13,2	13,1	13,4	13,2	13,1	12,9	12,7	13,0	13,5	13,2	13,3	13,4	13,5	13,4	13,2
Stati Uniti	6,9	6,9	6,9	6,9	6,9	6,9	6,8	6,8	6,7	6,7	6,7	6,7	6,7	6,6	5,9	5,9	6,6	6,7	6,7
Giappone	9,6	9,8	9,8	9,9	10,3	10,4	10,7	10,3	10,6	10,9	11,0	11,5	11,8	11,8	12,5	12,8	13,1	13,2
Canada	4,6	4,6	4,6	4,5	4,7	4,8	4,8	4,7	4,6	4,6	4,6	4,5	4,8	4,6	4,5	4,7	4,7	4,7	4,8

Totale delle spese
(in percentuale del PIL)

Paesi	1997	1998	1999	2000	2001	2002	2003	2004	2005	2006	2007	2008	2009	2010	2011	2012	2013	2014	2015
Italia	49,6	48,3	47,4	45,5	47,5	46,8	47,2	46,8	47,1	47,6	46,8	47,8	51,2	49,9	49,4	50,8	50,8	50,9	50,4
Belgio	51,2	50,6	50,1	49,1	49,2	49,5	50,7	48,9	51,4	48,4	48,2	50,3	54,1	53,3	54,4	55,8	55,7	55,1	53,9
Germania	48,1	47,7	47,7	44,7	46,9	47,3	47,8	46,3	46,2	44,7	42,8	43,6	47,6	47,3	44,7	44,3	44,7	44,4	44,0
Estonia	37,4	39,5	40,3	36,4	35,0	36,1	35,2	34,3	34,0	33,6	34,1	39,7	46,1	40,5	37,4	39,3	38,5	38,5	40,3
Irlanda	36,5	34,6	33,9	30,9	32,5	33,0	33,0	33,2	33,3	33,8	35,8	41,8	47,1	65,3	46,0	41,8	39,8	37,8	29,4
Grecia	43,7	45,1	46,2	46,4	46,0	45,8	46,6	47,6	45,6	45,1	47,1	50,8	54,1	52,5	54,4	55,4	62,3	50,6	55,4
Spagna.....	41,6	41,0	39,9	39,1	38,5	38,6	38,3	38,7	38,3	38,3	38,9	41,1	45,8	45,6	45,8	48,1	45,6	44,9	43,8
Francia.....	53,9	52,3	52,1	51,1	51,2	52,3	52,8	52,5	52,9	52,5	52,2	53,0	56,8	56,4	55,9	56,8	57,0	57,3	57,0
Cipro	34,0	34,0	33,9	34,3	35,1	36,8	40,3	38,4	39,1	38,5	37,4	38,2	41,9	41,8	42,1	41,9	41,3	48,2	40,1
Lettonia	35,1	37,9	40,8	37,3	34,8	35,2	33,5	34,8	34,3	36,1	34,0	37,3	43,7	44,8	39,1	37,1	37,0	37,5	37,1
Lituania	50,3	41,2	40,8	39,4	37,1	35,1	33,6	34,0	34,1	34,3	35,3	38,1	44,9	42,3	42,5	36,1	35,5	34,7	35,1
Lussemburgo	41,3	41,8	39,4	37,6	38,6	41,9	44,0	44,3	44,0	40,1	38,2	40,2	46,0	44,4	42,7	44,3	43,4	42,3	42,1
Malta	41,7	41,5	41,8	40,2	41,7	41,4	45,2	42,3	42,3	42,3	41,2	42,6	41,9	41,1	41,0	42,5	41,8	43,2	43,4
Paesi Bassi	45,3	44,1	43,5	41,8	43,1	43,9	44,7	43,6	42,3	43,0	42,5	43,6	48,2	48,2	47,0	47,1	46,3	46,2	45,1
Austria	52,4	52,4	52,2	50,8	51,5	51,2	51,5	53,9	51,4	50,6	49,5	50,2	54,5	53,1	51,1	51,5	51,2	52,8	51,6
Portogallo.....	42,4	42,7	42,6	42,6	44,1	43,7	45,3	46,1	46,7	45,2	44,5	45,3	50,2	51,8	50,0	48,5	49,9	51,8	48,4
Slovenia	44,2	45,0	45,8	46,1	47,0	45,8	45,8	45,3	44,9	44,2	42,2	43,9	48,2	49,3	50,0	48,6	60,3	50,0	47,8
Slovacchia.....	48,4	45,6	47,9	52,0	44,4	45,1	39,9	37,8	39,8	38,8	36,3	36,9	44,1	42,1	40,8	40,6	41,4	42,0	45,6
Finlandia	56,1	52,4	51,0	48,0	47,3	48,5	49,4	49,3	49,3	48,3	46,8	48,3	54,8	54,8	54,4	56,2	57,5	58,1	57,7
Area euro.....	48,9	47,9	47,5	45,7	46,7	46,9	47,3	46,8	46,7	46,1	45,3	46,6	50,7	50,5	49,2	49,7	49,7	49,4	48,5
Area euro esclusa Italia....	48,7	47,9	47,5	45,7	46,5	47,0	47,4	46,7	46,6	45,7	45,0	46,3	50,6	50,6	49,1	49,5	49,5	49,1	48,2
Bulgaria.....	30,5	34,7	39,9	41,1	40,7	39,4	38,9	38,1	37,0	33,9	37,7	37,1	39,4	36,2	33,8	34,5	37,6	42,1	40,7
Repubblica Ceca.....	41,5	41,7	41,0	40,4	42,5	44,3	48,5	42,1	41,8	40,8	40,0	40,2	43,6	43,0	43,0	44,5	42,6	42,2	42,0
Danimarca.....	55,9	55,4	54,5	52,7	52,8	53,2	53,6	53,0	51,2	49,8	49,6	50,5	56,8	57,1	56,8	58,3	56,5	56,0	55,7
Croazia.....	45,4	47,8	47,1	47,1	45,5	45,3	45,0	44,7	47,6	47,5	48,8	47,1	48,3	48,3	46,9
Ungheria	49,5	50,7	48,7	47,2	47,2	50,9	49,1	48,6	49,5	51,6	50,1	48,7	50,6	49,5	49,7	48,6	49,3	49,0	50,0
Polonia	46,9	45,0	43,3	42,0	44,9	45,3	45,7	43,5	44,3	44,6	43,1	44,2	44,9	45,7	43,8	42,7	42,4	42,1	41,5
Romania.....	34,4	35,6	39,0	38,3	36,0	34,8	33,1	33,2	33,1	35,2	38,2	38,8	40,9	39,6	39,1	37,2	35,4	34,4	35,7
Svezia	59,3	57,3	56,6	53,6	53,1	54,3	54,4	52,8	52,7	51,4	49,7	50,4	53,1	51,2	50,6	51,7	52,4	51,5	50,3
Regno Unito	36,2	35,9	35,7	35,7	36,8	37,9	39,1	40,3	40,8	41,1	41,3	44,9	47,9	48,0	46,4	46,3	44,7	43,7	42,8
UE esclusa area euro.....	41,4	40,8	40,4	39,7	40,6	41,7	42,8	42,9	43,1	43,1	42,9	45,3	48,3	48,1	46,9	46,9	45,8	45,0	44,2
UE	47,0	46,1	45,7	44,1	45,1	45,5	46,2	45,8	45,7	45,2	44,6	46,3	50,1	49,9	48,6	49,0	48,7	48,1	47,3
UE esclusa Italia.....	46,6	45,8	45,4	43,8	44,7	45,4	46,0	45,6	45,5	44,9	44,3	46,0	49,9	49,9	48,5	48,7	48,4	47,8	46,9
Stati Uniti.....	35,4	34,5	34,1	33,7	35,0	36,1	36,6	36,4	36,4	36,2	36,9	39,5	43,0	42,9	41,8	40,0	38,7	38,1	37,7
Giappone	35,3	41,5	38,2	38,8	38,0	38,3	37,8	36,6	36,4	36,0	35,8	36,9	41,9	40,7	41,8	41,8	42,5	42,0
Canada	44,2	44,2	42,6	41,4	42,0	41,3	41,2	40,1	39,5	39,6	39,4	39,7	44,4	44,0	42,5	41,8	41,1	39,7	41,2

Totale delle spese al netto degli interessi

(in percentuale del PIL)

Paesi	1997	1998	1999	2000	2001	2002	2003	2004	2005	2006	2007	2008	2009	2010	2011	2012	2013	2014	2015
Italia	40,5	40,4	41,0	39,4	41,4	41,3	42,3	42,2	42,6	43,2	42,0	42,9	46,7	45,6	44,7	45,6	46,0	46,3	46,2
Belgio	43,5	43,2	43,2	42,4	42,7	43,7	45,3	44,1	47,1	44,3	44,3	46,3	50,3	49,7	50,8	52,2	52,4	51,8	50,9
Germania	44,7	44,4	44,7	41,6	43,9	44,3	44,9	43,5	43,5	42,0	40,2	40,9	44,9	44,8	42,2	42,0	42,7	42,6	42,4
Estonia	37,0	38,9	40,0	36,1	34,8	35,8	34,9	34,1	33,8	33,4	33,9	39,5	45,9	40,4	37,3	39,2	38,4	38,3	40,2
Irlanda	32,8	31,2	31,6	28,9	31,1	31,7	31,8	32,1	32,3	32,8	34,8	40,5	45,1	62,4	42,7	37,7	35,6	33,9	26,8
Grecia	35,4	37,5	38,6	39,6	39,7	40,2	41,7	42,8	40,9	40,7	42,6	46,0	49,0	46,6	47,1	50,3	58,3	46,6	51,8
Spagna	37,1	37,0	36,5	35,9	35,5	36,0	36,0	36,7	36,6	36,7	37,4	39,6	44,1	43,7	43,3	45,1	42,1	41,4	40,7
Francia	50,6	49,1	49,1	48,3	48,3	49,4	50,0	49,8	50,3	50,0	49,6	50,2	54,4	54,1	53,3	54,3	54,7	55,2	55,0
Cipro	31,7	31,2	31,1	31,2	32,0	33,8	37,1	35,4	35,9	35,6	34,6	35,6	39,6	39,8	39,9	39,0	38,2	45,4	37,3
Lettonia	34,3	37,3	40,2	36,3	33,9	34,4	32,8	34,1	33,8	35,7	33,6	36,8	42,2	43,0	37,3	35,5	35,5	36,1	35,7
Lituania	49,5	40,0	39,4	37,7	35,6	33,8	32,3	33,1	33,3	33,6	34,6	37,4	43,7	40,5	40,6	34,1	33,8	33,1	33,5
Lussemburgo	40,8	41,3	39,0	37,2	38,3	41,6	43,7	44,0	43,8	39,9	37,9	39,8	45,6	44,0	42,2	43,8	42,9	41,9	41,7
Malta	39,3	38,6	38,0	36,2	38,0	37,5	41,7	38,5	38,5	38,6	37,7	39,2	38,6	38,0	37,8	39,5	38,9	40,3	40,8
Paesi Bassi	40,9	39,9	39,6	38,5	40,2	41,3	42,4	41,3	40,2	41,0	40,5	41,5	46,1	46,4	45,2	45,5	44,8	44,8	43,9
Austria	48,8	48,8	48,7	47,2	47,8	47,7	48,3	50,9	48,1	47,5	46,4	47,2	51,3	50,2	48,3	48,7	48,6	50,3	49,2
Portogallo	38,6	39,6	39,6	39,6	41,1	40,9	42,7	43,5	44,1	42,5	41,5	42,2	47,2	48,9	45,7	43,6	45,1	46,9	43,8
Slovenia	41,9	42,9	43,5	43,8	44,6	43,7	43,9	43,7	43,4	42,8	40,9	42,8	46,9	47,6	48,1	46,6	57,8	46,8	44,9
Slovacchia	46,1	43,1	44,5	48,0	40,5	41,6	37,4	35,7	38,1	37,3	34,9	35,6	42,7	40,8	39,3	38,9	39,6	40,1	43,8
Finlandia	52,0	48,9	48,1	45,3	44,8	46,5	47,6	47,6	47,7	46,8	45,4	46,9	53,4	53,4	53,0	54,8	56,2	56,9	56,5
Area euro	44,0	43,5	43,6	41,9	43,0	43,5	44,1	43,7	43,8	43,2	42,5	43,6	47,9	47,7	46,2	46,7	46,9	46,7	46,1
Area euro esclusa Italia ..	44,8	44,2	44,1	42,4	43,3	44,0	44,5	44,1	44,0	43,2	42,5	43,8	48,1	48,2	46,5	46,9	47,1	46,8	46,1
Bulgaria	23,9	31,0	36,3	37,0	36,5	37,2	36,7	36,3	35,5	32,6	36,6	36,3	38,7	35,5	33,1	33,7	36,8	41,2	39,8
Repubblica Ceca	40,4	40,7	40,1	39,6	41,6	43,2	47,5	41,1	40,7	39,8	38,9	39,2	42,4	41,6	41,7	43,1	41,3	40,9	40,9
Danimarca	50,9	50,9	50,4	49,0	49,5	50,1	50,9	50,5	49,2	48,0	48,0	49,1	54,9	55,1	54,9	56,5	54,9	54,5	54,0
Croazia	43,6	46,0	45,3	45,1	43,5	43,4	43,1	42,8	45,3	44,9	45,8	43,7	44,8	44,9	43,3
Ungheria	41,1	43,7	42,0	41,9	42,5	46,9	45,1	44,3	45,5	47,8	46,0	44,7	46,1	45,4	45,5	44,0	44,8	45,0	46,5
Polonia	42,4	41,0	40,4	39,0	41,8	42,4	42,7	40,8	41,8	42,2	40,9	42,1	42,5	43,2	41,2	40,1	39,9	40,2	39,7
Romania	30,0	31,6	34,0	34,4	32,6	32,4	31,6	31,8	31,9	34,4	37,5	38,1	39,4	38,1	37,5	35,5	33,6	32,8	34,0
Svezia	54,3	52,9	52,8	50,3	50,5	51,3	52,3	51,1	50,9	49,7	48,0	48,8	52,0	50,1	49,5	50,8	51,6	50,8	49,8
Regno Unito	33,0	32,7	33,0	33,3	34,7	36,1	37,3	38,5	38,9	39,1	39,1	42,7	46,0	45,2	43,3	43,4	41,8	41,0	40,5
UE esclusa area euro	37,7	37,3	37,4	37,0	38,2	39,6	40,8	41,0	41,1	41,2	40,9	43,3	46,4	45,7	44,3	44,4	43,4	42,7	42,2
UE	42,5	41,9	42,0	40,6	41,7	42,5	43,3	43,0	43,0	42,7	42,0	43,6	47,5	47,2	45,7	46,1	46,0	45,6	45,0
UE esclusa Italia	42,8	42,2	42,2	40,7	41,8	42,6	43,4	43,1	43,1	42,6	42,0	43,7	47,6	47,5	45,8	46,2	46,0	45,5	44,8
Stati Uniti	30,4	29,9	29,9	29,9	31,4	32,6	33,2	33,0	33,0	32,7	33,4	36,0	39,3	39,2	38,0	36,2	35,1	34,6	34,4
Giappone	32,1	38,1	34,9	35,6	35,3	35,9	35,8	34,7	34,7	34,2	33,9	35,0	39,9	38,7	39,7	39,7	40,4	40,0
Canada	36,0	36,1	35,1	34,4	35,5	35,7	36,0	35,3	35,1	35,4	35,5	36,0	40,7	40,4	38,9	38,4	37,8	36,5	38,0

Spese correnti

(in percentuale del PIL)

Paesi	1997	1998	1999	2000	2001	2002	2003	2004	2005	2006	2007	2008	2009	2010	2011	2012	2013	2014	2015
Italia	45,7	44,1	43,0	42,4	42,9	42,6	42,5	42,3	42,5	42,2	42,3	43,5	46,0	45,7	45,4	46,8	47,4	47,2	46,3
Belgio	47,6	47,1	46,3	45,4	46,0	46,5	47,1	45,9	46,0	45,4	45,0	46,8	50,3	49,5	49,9	50,8	51,4	50,9	50,3
Germania	44,5	43,9	44,0	43,3	43,0	43,4	44,0	42,8	42,7	41,4	39,7	40,0	43,8	42,7	41,2	41,0	41,5	41,1	40,9
Estonia	32,1	33,1	35,1	31,6	30,1	29,8	29,6	29,9	29,1	28,1	27,6	32,3	38,4	36,1	33,0	32,2	32,4	32,5	34,3
Irlanda	32,9	31,0	28,2	26,4	27,3	28,1	28,5	28,7	29,0	29,3	30,3	34,8	39,8	39,8	38,7	38,9	37,6	35,0	26,3
Grecia	38,1	38,1	38,8	38,8	39,1	38,6	38,6	39,6	40,2	39,9	41,4	43,6	47,5	47,4	50,0	48,4	45,2	45,7	45,4
Spagna	36,5	35,7	34,7	34,0	33,2	33,1	32,9	32,9	32,8	32,7	33,1	35,2	39,4	39,9	40,8	41,1	42,2	41,9	40,7
Francia	48,9	47,6	47,1	46,4	46,5	47,6	48,0	47,7	47,9	47,5	47,2	47,8	51,2	51,1	50,8	51,6	51,9	52,4	52,4
Cipro	28,4	30,6	30,2	30,5	31,5	32,7	35,9	34,1	35,3	34,6	33,6	34,4	36,7	36,3	37,5	38,0	37,9	36,4	36,4
Lettonia	32,7	34,0	36,2	33,0	30,9	31,2	30,3	30,2	30,0	29,7	27,5	32,2	38,3	37,9	33,3	32,0	32,1	32,5	32,3
Lituania	35,2	37,5	37,3	34,8	33,0	31,2	30,1	29,9	30,2	29,7	29,0	32,2	40,0	37,0	33,6	32,1	30,8	30,0	30,7
Lussemburgo	36,4	36,2	34,3	32,9	34,8	35,9	37,6	37,9	37,5	35,0	33,4	35,3	40,0	38,2	37,3	39,1	38,9	37,8	37,4
Malta	36,9	36,5	36,7	35,8	37,5	37,1	37,1	38,4	37,6	37,7	37,3	39,6	38,8	37,7	37,6	38,3	37,7	38,4	37,5
Paesi Bassi	41,5	40,4	39,4	38,3	38,5	39,2	40,0	39,6	38,6	39,3	38,5	39,4	42,8	43,1	42,6	42,8	42,6	42,3	41,3
Austria	47,8	47,6	47,7	46,9	47,2	47,0	47,6	46,4	47,1	46,3	45,0	45,7	48,8	48,5	47,0	47,1	47,4	47,3	47,4
Portogallo	36,1	36,2	36,6	37,6	38,1	38,8	40,2	40,6	41,7	41,2	40,8	41,5	45,3	44,6	45,6	45,3	46,8	45,6	44,1
Slovenia	39,5	39,4	39,9	40,9	41,7	41,1	40,8	40,3	40,4	39,4	36,8	38,2	42,4	43,9	44,2	44,0	44,3	42,7	41,8
Slovacchia	40,3	38,4	38,6	39,1	38,2	37,8	36,2	34,3	34,8	34,3	32,6	32,8	38,3	37,6	36,3	36,7	37,5	37,8	38,2
Finlandia	51,4	47,9	46,3	44,1	43,5	44,5	45,3	45,1	45,3	44,8	43,1	44,3	50,4	50,7	50,2	51,9	53,1	53,6	53,4
Area euro	44,6	43,6	43,0	42,3	42,2	42,5	42,8	42,2	42,2	41,6	41,0	42,0	45,6	45,3	44,8	45,2	45,6	45,4	44,7
Area euro esclusa Italia ..	44,4	43,5	43,0	42,2	42,0	42,5	42,9	42,2	42,1	41,5	40,7	41,7	45,5	45,2	44,7	44,9	45,3	45,0	44,4
Bulgaria	28,9	30,3	35,3	36,7	36,5	35,1	35,1	34,2	32,9	29,8	29,6	31,4	34,2	31,3	30,1	30,5	33,2	33,2	33,8
Repubblica Ceca	33,4	32,7	33,9	33,8	33,8	35,4	36,5	34,8	34,2	34,1	33,8	33,7	37,0	37,0	37,4	37,4	38,0	37,0	36,0
Danimarca	52,7	52,3	51,5	49,6	50,0	50,3	50,9	50,1	48,6	47,0	46,5	46,9	53,4	53,4	52,7	52,8	52,7	51,8	51,6
Croazia	39,0	41,3	38,8	38,8	37,7	38,0	37,6	37,7	41,0	41,0	42,2	42,3	43,5	43,4	42,8
Ungheria	43,7	42,7	43,1	40,9	40,4	41,8	43,3	43,6	44,0	44,7	43,9	44,3	45,9	44,4	43,4	43,3	43,5	42,2	40,9
Polonia	42,9	40,8	40,0	39,7	41,6	42,0	41,8	40,2	39,9	39,6	38,0	38,6	39,0	39,4	37,4	37,6	38,0	37,2	36,7
Romania	31,2	32,8	35,9	33,9	32,0	30,2	28,3	28,0	28,8	28,5	30,3	31,0	34,6	33,0	31,3	30,9	29,7	29,3	29,3
Svezia	54,3	53,5	52,0	49,6	48,8	49,7	50,0	48,6	48,4	47,2	45,5	46,1	48,6	46,6	46,0	47,0	47,7	46,9	45,7
Regno Unito	33,8	33,5	33,3	33,4	34,1	35,2	36,1	37,2	37,7	37,8	37,9	39,3	42,8	43,7	42,7	42,3	41,4	40,2	39,4
UE esclusa area euro	38,4	37,7	37,4	36,9	37,4	38,3	39,1	39,4	39,4	39,2	38,9	39,9	43,1	43,4	42,4	42,3	42,0	40,9	40,1
UE	43,1	42,1	41,6	40,8	40,9	41,4	41,8	41,5	41,5	40,9	40,4	41,4	45,0	44,8	44,2	44,4	44,6	44,1	43,3
UE esclusa Italia	42,6	41,8	41,4	40,6	40,6	41,2	41,7	41,4	41,3	40,8	40,1	41,1	44,9	44,7	44,0	44,1	44,3	43,7	43,0
Stati Uniti	31,8	30,9	30,4	30,0	31,2	32,1	32,6	32,3	32,4	32,3	32,9	34,9	37,8	38,3	37,6	36,2	35,3	34,8	34,6
Giappone	31,1	31,8	31,7
Canada	38,8	37,9	37,8

Spese correnti al netto degli interessi

(in percentuale del PIL)

Paesi	1997	1998	1999	2000	2001	2002	2003	2004	2005	2006	2007	2008	2009	2010	2011	2012	2013	2014	2015
Italia	36,6	36,3	36,6	36,3	36,8	37,2	37,5	37,7	38,0	37,7	37,5	38,5	41,5	41,4	40,7	41,6	42,6	42,6	42,1
Belgio	39,9	39,6	39,5	38,7	39,4	40,7	41,7	41,1	41,6	41,3	41,0	42,9	46,5	45,9	46,3	47,2	48,1	47,7	47,3
Germania	41,1	40,6	40,9	40,2	40,0	40,5	41,1	40,0	40,0	38,7	37,0	37,3	41,2	40,2	38,7	38,7	39,5	39,3	39,4
Estonia	31,8	32,5	34,8	31,3	29,9	29,6	29,4	29,7	29,0	27,9	27,4	32,1	38,2	36,0	32,9	32,0	32,3	32,4	34,2
Irlanda	29,2	27,6	25,9	24,5	25,8	26,8	27,3	27,7	28,0	28,3	29,3	33,5	37,8	36,9	35,4	34,9	33,4	31,1	23,7
Grecia	29,8	30,4	31,2	31,9	32,8	33,0	33,7	34,8	35,5	35,5	36,9	38,8	42,5	41,6	42,7	43,3	41,2	41,7	41,8
Spagna	31,9	31,6	31,3	30,9	30,3	30,5	30,6	30,9	31,1	31,1	31,5	33,6	37,7	38,0	38,3	38,2	38,8	38,4	37,6
Francia	45,6	44,4	44,2	43,6	43,6	44,7	45,3	45,0	45,3	45,0	44,6	45,0	48,8	48,7	48,2	49,0	49,6	50,3	50,4
Cipro	26,1	27,8	27,4	27,4	28,4	29,8	32,7	31,2	32,1	31,7	30,8	31,8	34,4	34,3	35,4	35,1	34,8	33,6	33,6
Lettonia	31,8	33,4	35,5	32,0	29,9	30,5	29,6	29,5	29,5	29,3	27,1	31,6	36,8	36,2	31,5	30,4	30,7	31,1	31,0
Lituania	34,5	36,3	35,9	33,1	31,5	29,9	28,9	29,0	29,4	29,0	28,3	31,6	38,8	35,1	31,7	30,1	29,0	28,3	29,2
Lussemburgo	35,9	35,7	33,8	32,5	34,4	35,6	37,3	37,7	37,3	34,8	33,0	34,9	39,6	37,8	36,9	38,5	38,3	37,4	37,0
Malta	34,5	33,6	32,9	31,8	33,8	33,2	33,5	34,7	33,8	34,0	33,8	36,3	35,6	34,6	34,5	35,3	34,8	35,6	34,9
Paesi Bassi	37,1	36,2	35,5	34,9	35,6	36,6	37,7	37,3	36,5	37,3	36,6	37,3	40,8	41,3	40,8	41,2	41,1	40,9	40,1
Austria	44,2	44,0	44,3	43,3	43,6	43,5	44,4	43,4	43,9	43,2	41,9	42,7	45,7	45,6	44,2	44,3	44,8	44,9	45,0
Portogallo	32,3	33,1	33,7	34,5	35,1	35,9	37,5	38,1	39,2	38,5	37,9	38,4	42,4	41,7	41,3	40,4	41,9	40,7	39,5
Slovenia	37,2	37,3	37,6	38,6	39,4	38,9	38,9	38,7	38,8	38,0	35,6	37,1	41,1	42,3	42,3	42,0	41,7	39,6	38,8
Slovacchia	37,9	35,9	35,2	35,1	34,3	34,3	33,7	32,2	33,1	32,9	31,2	31,5	36,9	36,3	34,8	34,9	35,6	35,9	36,5
Finlandia	47,4	44,5	43,4	41,4	40,9	42,4	43,5	43,4	43,7	43,3	41,7	42,9	49,0	49,4	48,8	50,4	51,8	52,4	52,2
Area euro	39,8	39,2	39,1	38,5	38,5	39,1	39,6	39,2	39,3	38,8	38,1	39,0	42,8	42,5	41,8	42,2	42,8	42,7	42,3
Area euro esclusa Italia ..	40,5	39,8	39,7	38,9	38,9	39,5	40,0	39,5	39,6	39,0	38,2	39,2	43,1	42,7	42,0	42,3	42,8	42,7	42,3
Bulgaria	22,3	26,5	31,7	32,6	32,3	32,9	32,9	32,4	31,4	28,5	28,5	30,6	33,5	30,6	29,4	29,7	32,4	32,3	32,9
Repubblica Ceca	32,4	31,6	33,0	33,0	32,9	34,3	35,4	33,8	33,2	33,0	32,7	32,7	35,7	35,7	36,1	36,0	36,6	35,7	34,9
Danimarca	47,6	47,8	47,3	45,8	46,7	47,2	48,1	47,6	46,5	45,2	44,9	45,5	51,4	51,4	50,7	51,0	51,0	50,3	50,0
Croazia	37,2	39,5	37,0	36,9	35,8	36,2	35,7	35,7	38,7	38,4	39,1	38,9	40,0	39,9	39,2
Ungheria	35,2	35,6	36,4	35,6	35,7	37,8	39,3	39,2	39,9	40,8	39,8	40,2	41,4	40,3	39,3	38,7	39,0	38,2	37,4
Polonia	38,4	36,8	37,0	36,7	38,5	39,1	38,8	37,5	37,4	37,3	35,8	36,5	36,5	36,9	34,8	34,9	35,5	35,3	34,9
Romania	26,8	28,8	30,9	30,0	28,6	27,7	26,7	26,5	27,6	27,7	29,6	30,3	33,1	31,5	29,7	29,1	27,9	27,6	27,7
Svezia	49,3	49,1	48,1	46,3	46,2	46,8	47,8	46,9	46,6	45,5	43,8	44,5	47,4	45,6	44,8	46,0	46,9	46,2	45,3
Regno Unito	30,6	30,4	30,7	31,0	32,0	33,3	34,2	35,3	35,7	35,8	35,8	37,1	40,9	40,8	39,5	39,4	38,5	37,5	37,1
UE esclusa area euro	34,7	34,3	34,5	34,2	35,0	36,1	37,1	37,4	37,4	37,3	36,9	37,9	41,2	41,0	39,7	39,8	39,5	38,7	38,1
UE	38,5	37,9	37,9	37,3	37,6	38,3	38,9	38,7	38,8	38,4	37,8	38,7	42,4	42,1	41,3	41,5	41,9	41,6	41,1
UE esclusa Italia	38,8	38,2	38,1	37,5	37,7	38,5	39,1	38,9	38,9	38,5	37,8	38,8	42,5	42,2	41,3	41,5	41,8	41,5	40,9
Stati Uniti	26,9	26,4	26,2	26,2	27,6	28,7	29,1	29,0	29,0	28,9	29,3	31,5	34,1	34,6	33,7	32,4	31,7	31,3	31,2
Giappone	28,4	29,5	29,7
Canada	32,4	32,2	32,5

Spesa per interessi

(in percentuale del PIL)

Paesi	1997	1998	1999	2000	2001	2002	2003	2004	2005	2006	2007	2008	2009	2010	2011	2012	2013	2014	2015
Italia	9,2	7,9	6,4	6,1	6,1	5,5	5,0	4,6	4,5	4,4	4,8	4,9	4,4	4,3	4,7	5,2	4,8	4,6	4,2
Belgio	7,8	7,4	6,9	6,7	6,5	5,8	5,4	4,8	4,4	4,1	4,0	4,0	3,8	3,6	3,6	3,6	3,3	3,3	3,0
Germania	3,3	3,3	3,0	3,1	3,0	2,9	2,9	2,8	2,7	2,7	2,7	2,7	2,6	2,5	2,5	2,3	2,0	1,8	1,6
Estonia	0,4	0,6	0,4	0,3	0,2	0,3	0,2	0,2	0,2	0,2	0,2	0,2	0,2	0,1	0,1	0,1	0,1	0,1	0,1
Irlanda	3,7	3,3	2,4	1,9	1,4	1,3	1,2	1,1	1,0	1,0	1,0	1,3	2,0	2,8	3,3	4,1	4,2	3,9	2,6
Grecia	8,3	7,7	7,6	6,9	6,3	5,6	4,9	4,8	4,7	4,4	4,5	4,8	5,0	5,9	7,3	5,1	4,0	4,0	3,6
Spagna	4,5	4,1	3,4	3,2	3,0	2,6	2,3	2,0	1,7	1,6	1,6	1,5	1,7	1,9	2,5	3,0	3,5	3,5	3,1
Francia	3,4	3,2	2,9	2,8	2,9	2,9	2,7	2,7	2,6	2,5	2,6	2,8	2,4	2,4	2,6	2,6	2,3	2,2	2,0
Cipro	2,3	2,8	2,8	3,1	3,1	2,9	3,2	3,0	3,1	2,9	2,8	2,6	2,3	2,0	2,2	2,9	3,1	2,8	2,8
Lettonia	0,9	0,6	0,6	0,9	0,9	0,7	0,7	0,7	0,5	0,4	0,4	0,6	1,5	1,7	1,8	1,6	1,5	1,4	1,3
Lituania	0,7	1,1	1,5	1,7	1,5	1,3	1,2	0,9	0,8	0,7	0,7	0,7	1,2	1,8	1,8	2,0	1,8	1,6	1,5
Lussemburgo	0,5	0,5	0,4	0,4	0,4	0,3	0,3	0,2	0,2	0,3	0,3	0,4	0,4	0,4	0,5	0,5	0,6	0,4	0,4
Malta	2,4	2,9	3,8	4,1	3,7	3,9	3,5	3,7	3,8	3,7	3,5	3,3	3,3	3,1	3,2	3,0	2,9	2,9	2,6
Paesi Bassi	4,5	4,2	3,9	3,3	2,9	2,6	2,4	2,3	2,2	2,0	2,0	2,0	2,0	1,8	1,8	1,6	1,5	1,4	1,3
Austria	3,6	3,6	3,4	3,6	3,6	3,5	3,2	3,0	3,2	3,1	3,2	3,0	3,2	2,9	2,8	2,7	2,6	2,5	2,4
Portogallo	3,8	3,1	2,9	3,0	3,0	2,8	2,7	2,6	2,6	2,8	2,9	3,1	3,0	2,9	4,3	4,9	4,9	4,9	4,6
Slovenia	2,3	2,1	2,3	2,4	2,3	2,1	1,9	1,7	1,5	1,4	1,2	1,1	1,3	1,6	1,9	2,0	2,6	3,2	2,9
Slovacchia	2,4	2,5	3,3	4,0	3,9	3,5	2,5	2,1	1,7	1,4	1,4	1,3	1,4	1,3	1,5	1,8	1,9	1,9	1,8
Finlandia	4,1	3,4	2,9	2,7	2,6	2,0	1,8	1,7	1,6	1,5	1,4	1,4	1,3	1,3	1,4	1,4	1,3	1,2	1,2
Area euro	4,8	4,4	3,9	3,8	3,7	3,4	3,2	3,0	2,9	2,8	2,9	2,9	2,8	2,7	3,0	3,0	2,8	2,7	2,4
Area euro esclusa Italia ..	3,9	3,7	3,4	3,3	3,2	3,0	2,8	2,7	2,6	2,5	2,5	2,5	2,5	2,4	2,6	2,6	2,4	2,3	2,1
Bulgaria	6,5	3,7	3,6	4,1	4,2	2,2	2,2	1,9	1,6	1,3	1,1	0,8	0,7	0,7	0,7	0,8	0,7	0,9	0,9
Repubblica Ceca	1,0	1,1	0,9	0,8	0,9	1,1	1,0	1,1	1,1	1,0	1,1	1,0	1,2	1,3	1,3	1,4	1,3	1,3	1,1
Danimarca	5,0	4,5	4,1	3,7	3,4	3,1	2,8	2,5	2,1	1,8	1,6	1,4	1,9	1,9	2,0	1,8	1,7	1,5	1,6
Croazia	1,8	1,8	1,8	1,9	2,0	1,9	1,9	2,0	2,3	2,6	3,1	3,4	3,5	3,5	3,6
Ungheria	8,5	7,0	6,7	5,3	4,7	4,0	4,0	4,3	4,1	3,9	4,1	4,1	4,5	4,1	4,2	4,6	4,5	4,0	3,5
Polonia	4,5	4,0	2,9	3,0	3,1	2,9	3,0	2,7	2,5	2,4	2,2	2,1	2,5	2,5	2,5	2,7	2,5	1,9	1,8
Romania	4,4	4,0	5,0	3,9	3,4	2,5	1,6	1,4	1,2	0,8	0,7	0,7	1,5	1,5	1,6	1,8	1,8	1,6	1,6
Svezia	5,0	4,4	3,8	3,3	2,6	2,9	2,1	1,7	1,8	1,7	1,7	1,6	1,2	1,1	1,2	1,0	0,8	0,7	0,5
Regno Unito	3,2	3,1	2,6	2,5	2,1	1,8	1,8	1,9	2,0	2,0	2,2	2,2	1,9	2,9	3,2	2,9	2,9	2,7	2,3
UE esclusa area euro	3,7	3,5	3,0	2,7	2,4	2,2	2,0	2,0	2,0	1,9	2,0	2,0	1,9	2,4	2,6	2,5	2,4	2,2	2,0
UE	4,5	4,2	3,7	3,5	3,3	3,1	2,9	2,7	2,7	2,6	2,6	2,7	2,6	2,7	2,9	2,9	2,7	2,5	2,3
UE esclusa Italia	3,8	3,6	3,3	3,1	2,9	2,7	2,6	2,5	2,4	2,3	2,3	2,4	2,3	2,4	2,6	2,6	2,4	2,3	2,0
Stati Uniti	4,9	4,6	4,1	3,8	3,6	3,4	3,4	3,3	3,4	3,5	3,6	3,4	3,7	3,7	3,9	3,8	3,6	3,5	3,4
Giappone	3,3	3,3	3,4	3,2	2,7	2,3	2,0	1,9	1,7	1,8	1,9	2,0	2,0	2,0	2,1	2,1	2,1	2,1
Canada	8,2	8,1	7,5	7,0	6,4	5,7	5,3	4,8	4,4	4,2	3,9	3,7	3,7	3,6	3,6	3,4	3,4	3,2	3,1

Spesa per consumi finali

(in percentuale del PIL)

Paesi	1997	1998	1999	2000	2001	2002	2003	2004	2005	2006	2007	2008	2009	2010	2011	2012	2013	2014	2015
Italia	17,8	17,7	17,7	17,9	18,4	18,6	19,0	19,2	19,6	19,4	18,9	19,4	20,6	20,4	19,6	19,6	19,7	19,3	18,9
Belgio	21,0	20,9	21,0	20,9	21,3	21,9	22,4	22,0	22,1	21,9	21,6	22,6	24,0	23,6	23,8	24,3	24,5	24,2	23,9
Germania	19,0	18,8	18,9	18,7	18,6	18,8	19,0	18,5	18,4	18,0	17,5	17,9	19,6	19,1	18,7	18,8	19,2	19,2	19,2
Estonia	20,6	20,3	21,6	19,1	18,3	17,9	17,7	17,3	16,8	15,8	16,0	18,6	21,1	20,1	18,6	18,4	18,9	19,3	20,3
Irlanda	16,1	15,5	14,9	14,7	15,4	15,8	16,0	16,1	16,0	16,2	16,9	18,8	20,2	18,9	18,2	17,7	17,0	16,4	12,5
Grecia	17,7	17,5	18,0	18,3	18,7	19,2	19,0	19,2	20,0	20,2	20,5	20,7	23,3	22,2	21,7	21,8	20,5	20,3	20,2
Spagna	17,1	16,9	16,8	16,7	16,6	16,6	16,8	17,2	17,3	17,4	17,7	18,8	20,5	20,5	20,5	19,7	19,7	19,5	19,4
Francia	23,1	22,4	22,4	22,1	21,9	22,5	22,9	22,8	22,9	22,6	22,3	22,4	23,9	23,8	23,6	23,8	24,0	24,1	23,9
Cipro	14,6	15,9	16,0	15,0	15,9	16,6	17,9	16,6	16,6	17,0	16,4	16,9	18,7	18,1	18,6	18,0	17,7	15,9	15,7
Lettonia	21,0	22,7	22,5	20,7	20,5	20,4	21,0	19,8	17,8	17,2	17,6	19,8	19,0	18,4	18,2	17,4	17,7	17,6	18,1
Lituania	24,2	25,9	23,7	22,4	21,1	20,6	19,6	19,2	18,5	19,1	17,4	18,7	21,2	19,8	18,3	17,5	16,9	16,9	17,6
Lussemburgo	16,2	15,8	15,4	14,8	15,9	16,4	17,0	17,2	17,3	16,0	15,4	15,9	17,8	17,1	16,7	17,4	17,3	16,8	16,6
Malta	18,4	18,3	17,8	17,7	19,0	18,8	18,8	19,1	18,1	18,6	17,9	19,7	19,8	19,5	19,6	20,1	19,3	19,8	19,3
Paesi Bassi	20,9	20,7	20,5	20,4	20,9	22,1	22,9	22,5	22,3	23,4	23,3	23,9	26,5	26,5	26,0	26,3	26,1	25,9	25,3
Austria	19,6	19,6	19,9	19,3	19,0	18,9	19,1	19,0	19,4	19,4	18,9	19,4	20,8	20,6	20,0	20,0	20,0	20,0	20,1
Portogallo	17,7	18,0	18,2	19,0	19,4	19,7	20,2	20,5	21,1	20,5	19,8	19,9	21,4	20,7	19,9	18,5	19,1	18,6	18,2
Slovenia	17,7	17,7	17,9	18,5	18,9	18,7	18,8	18,7	18,7	18,4	17,3	18,0	20,1	20,3	20,4	20,3	19,7	18,7	18,7
Slovacchia	20,5	21,1	19,3	19,4	19,9	19,6	19,9	18,5	18,3	18,8	17,2	17,6	20,2	19,6	18,8	18,2	18,4	19,0	19,5
Finlandia	21,4	20,6	20,3	19,8	20,0	20,7	21,2	21,3	21,5	21,4	20,9	21,7	24,2	23,9	23,6	24,4	24,7	24,7	24,4
Area euro	19,7	19,4	19,4	19,2	19,3	19,7	20,0	19,8	19,9	19,8	19,5	20,0	21,7	21,4	21,0	21,0	21,1	21,0	20,7
Area euro esclusa Italia ..	20,1	19,7	19,7	19,5	19,5	19,9	20,2	20,0	20,0	19,9	19,6	20,1	21,9	21,6	21,2	21,3	21,4	21,3	21,0
Bulgaria	11,9	14,7	19,5	20,0	19,6	19,4	20,3	19,5	18,3	18,3	16,7	17,1	16,7	16,5	15,8	15,8	17,0	16,9	16,1
Repubblica Ceca	20,0	19,0	19,9	19,5	19,5	20,9	21,8	20,7	20,4	20,0	19,1	19,1	20,7	20,5	20,2	19,8	20,2	19,7	19,5
Danimarca	23,6	24,1	24,4	23,9	24,3	24,9	25,0	24,9	24,5	24,2	24,3	25,2	28,1	27,6	26,8	26,6	26,5	26,3	26,1
Croazia	19,2	18,9	18,4	18,4	18,4	18,3	19,0	18,5	20,3	20,2	20,2	20,2	20,2	20,2	19,6
Ungheria	21,3	20,9	21,1	21,1	21,0	21,8	23,0	22,0	22,2	22,1	20,9	21,4	22,1	21,6	20,8	20,1	19,7	20,0	20,0
Polonia	18,1	17,7	17,9	18,1	18,7	18,6	18,9	18,3	18,3	18,5	18,1	18,6	18,7	19,1	18,1	17,9	18,1	18,1	18,0
Romania	12,6	11,8	16,6	16,8	15,7	14,8	16,1	15,1	16,6	16,3	16,3	16,9	17,3	15,7	14,5	14,8	14,4	14,1	13,7
Svezia	25,4	25,5	25,4	24,5	24,7	25,5	25,7	25,0	24,9	24,6	24,1	24,6	26,2	25,2	25,2	25,9	26,3	26,2	25,9
Regno Unito	16,0	15,9	16,4	16,6	17,2	18,0	18,7	19,3	19,5	19,6	19,4	20,3	21,8	21,5	20,9	20,7	20,1	19,7	19,4
UE esclusa area euro	17,9	17,8	18,3	18,2	18,7	19,4	20,1	20,3	20,3	20,3	20,0	20,7	22,1	21,8	21,1	21,1	20,8	20,5	20,1
UE	19,2	19,0	19,1	19,0	19,2	19,6	20,0	19,9	20,0	19,9	19,6	20,2	21,8	21,5	21,0	21,0	21,0	20,8	20,5
UE esclusa Italia	19,5	19,2	19,3	19,1	19,3	19,8	20,1	20,1	20,1	20,0	19,7	20,3	21,9	21,6	21,2	21,2	21,2	21,0	20,7
Stati Uniti	14,2	14,0	14,1	14,0	14,5	15,0	15,3	15,2	15,1	15,1	15,3	16,1	16,9	16,9	16,3	15,7	15,1	14,7	14,4
Giappone	15,4	15,9	16,5	16,9	17,7	18,3	18,3	18,2	18,4	18,2	18,1	18,6	19,9	19,7	20,4	20,4	20,6	20,6
Canada	19,9	19,9	19,4	19,2	19,6	19,8	20,0	19,5	19,1	19,3	19,3	19,8	22,0	21,5	21,2	21,1	21,0	20,6	21,2

Redditi da lavoro
(in percentuale del PIL)

Paesi	1997	1998	1999	2000	2001	2002	2003	2004	2005	2006	2007	2008	2009	2010	2011	2012	2013	2014	2015
Italia	11,0	10,2	10,2	10,1	10,1	10,2	10,4	10,4	10,5	10,6	10,2	10,4	10,9	10,8	10,4	10,3	10,3	10,1	9,8
Belgio	11,4	11,3	11,4	11,1	11,3	11,7	11,9	11,6	11,7	11,6	11,5	11,8	12,5	12,3	12,3	12,6	12,8	12,7	12,5
Germania	8,6	8,4	8,4	8,2	8,1	8,2	8,2	8,0	7,9	7,7	7,3	7,4	8,0	7,9	7,7	7,7	7,7	7,7	7,5
Estonia	10,5	10,4	11,7	10,8	10,2	10,3	10,2	10,2	9,8	9,2	9,4	11,1	12,6	11,6	10,7	10,3	10,6	10,9	11,5
Irlanda	9,7	8,9	8,5	8,2	8,6	8,8	9,2	9,3	9,7	9,8	10,1	11,3	12,2	11,5	11,2	10,8	10,3	9,5	7,4
Grecia	10,3	10,2	10,3	10,5	10,4	10,9	10,6	11,3	11,4	11,0	11,1	11,6	13,1	12,4	12,6	12,8	12,2	12,3	12,3
Spagna	10,6	10,4	10,3	10,1	9,9	9,7	9,8	9,8	9,7	9,7	9,9	10,6	11,6	11,6	11,5	11,0	11,2	11,1	11,1
Francia	13,2	13,1	13,1	12,9	12,8	13,0	13,1	12,8	12,8	12,6	12,4	12,4	13,1	13,0	12,8	12,9	12,9	13,0	12,9
Cipro	12,8	12,5	12,5	12,5	12,2	12,6	14,1	13,6	13,5	13,5	13,2	13,2	14,6	14,3	14,6	14,5	14,2	13,1	12,6
Lettonia	10,0	10,2	10,9	10,7	10,2	10,2	10,2	10,1	9,5	9,3	9,9	11,4	12,0	10,3	9,6	9,2	9,4	9,6	9,9
Lituania	11,1	12,6	13,3	12,0	11,6	11,3	10,7	10,8	10,3	10,4	9,8	10,6	12,7	10,9	10,2	9,7	9,5	9,4	9,6
Lussemburgo	9,7	9,5	8,7	8,3	8,8	9,0	9,2	9,2	9,1	8,5	8,2	8,4	9,3	9,0	8,8	9,1	9,0	8,8	8,8
Malta	14,0	14,0	13,4	12,7	14,3	13,9	13,8	13,7	13,1	12,7	12,4	13,8	13,7	13,0	12,8	12,8	12,7	13,0	12,7
Paesi Bassi	9,3	9,2	9,1	8,9	8,9	9,2	9,4	9,3	9,1	8,7	8,6	8,7	9,5	9,5	9,3	9,3	9,2	9,1	8,8
Austria	11,6	11,5	11,5	11,2	11,0	10,9	11,0	10,8	11,0	10,9	10,6	10,7	11,4	11,2	10,8	10,8	10,7	10,7	10,8
Portogallo	12,7	13,0	13,3	13,7	13,9	14,1	14,3	14,3	14,5	13,8	13,1	13,1	14,0	13,7	12,8	11,7	12,5	11,9	11,3
Slovenia	11,0	10,7	10,7	11,1	11,5	11,3	11,5	11,3	11,3	11,0	10,4	10,8	12,2	12,6	12,7	12,6	12,0	11,4	11,2
Slovacchia	9,1	9,3	9,3	8,7	8,8	9,0	8,7	7,9	7,9	7,8	7,3	7,5	8,6	8,5	8,3	8,2	8,6	8,8	9,0
Finlandia	14,2	13,5	13,1	12,8	12,6	12,9	13,2	13,2	13,3	13,1	12,6	12,9	14,3	14,1	13,9	14,3	14,3	14,2	13,9
Area euro	10,6	10,4	10,4	10,2	10,2	10,3	10,4	10,3	10,3	10,1	9,9	10,1	10,9	10,7	10,5	10,4	10,4	10,3	10,1
Area euro esclusa Italia ..	10,6	10,4	10,4	10,2	10,2	10,3	10,4	10,3	10,2	10,0	9,8	10,0	10,9	10,7	10,5	10,4	10,4	10,3	10,1
Bulgaria	6,4	8,7	10,3	10,1	8,6	9,3	10,1	9,9	9,3	8,6	8,5	8,8	9,4	9,0	8,6	8,7	9,5	9,5	9,4
Repubblica Ceca	6,9	6,3	6,8	6,5	6,7	7,2	7,6	7,3	7,3	7,2	7,0	7,0	7,5	7,2	8,7	8,9	8,9	8,8	8,7
Danimarca	15,8	16,0	16,1	15,5	15,7	16,0	16,3	16,1	15,6	15,4	15,3	15,6	17,6	17,4	16,9	16,7	16,7	16,6	16,4
Croazia	12,0	12,0	11,5	11,4	11,2	10,9	11,3	11,3	12,3	12,2	12,4	12,3	12,1	11,8	11,4
Ungheria	10,5	10,5	10,7	10,6	11,0	12,0	13,0	12,4	12,3	12,0	11,4	11,4	11,2	10,8	10,2	9,9	10,1	10,3	10,6
Polonia	11,2	10,7	10,9	10,9	11,7	11,7	11,6	10,9	10,9	10,7	10,5	10,8	11,0	11,0	10,5	10,3	10,4	10,4	10,2
Romania	5,4	5,8	8,1	7,9	8,3	8,5	8,1	8,1	8,7	9,2	9,7	10,3	10,7	9,5	7,8	7,8	8,1	7,7	7,7
Svezia	13,6	12,6	12,6	12,4	12,6	12,8	13,1	12,9	12,8	12,5	12,3	12,5	12,9	12,3	12,2	12,6	12,8	12,7	12,5
Regno Unito	9,0	8,7	8,8	8,8	9,3	9,5	9,9	10,3	10,5	10,5	10,3	10,3	11,0	11,0	10,5	10,3	9,7	9,5	9,3
UE esclusa area euro	10,1	9,8	9,9	9,8	10,2	10,4	10,8	10,9	11,0	10,9	10,7	10,8	11,5	11,3	11,0	10,8	10,6	10,4	10,2
UE	10,5	10,2	10,2	10,1	10,2	10,3	10,5	10,5	10,5	10,3	10,1	10,3	11,0	10,9	10,6	10,5	10,4	10,3	10,1
UE esclusa Italia	10,4	10,2	10,2	10,1	10,2	10,3	10,5	10,5	10,5	10,3	10,1	10,3	11,0	10,9	10,6	10,5	10,5	10,4	10,2
Stati Uniti	9,7	9,6	9,6	9,5	9,9	10,2	10,4	10,3	10,1	10,0	10,1	10,4	11,0	11,0	10,6	10,3	10,0	9,9	9,8
Giappone	6,2	6,4	6,5	6,5	6,5	6,7	6,5	6,4	6,3	6,2	6,2	6,2	6,5	6,1	6,3	6,1	5,9	6,0
Canada	12,5	12,2	11,9	11,6	11,7	11,9	12,0	11,7	11,5	11,6	11,7	11,9	13,3	12,9	12,6	12,6	12,6	12,3	12,6

Prestazioni sociali diverse dai trasferimenti sociali in natura

(in percentuale del PIL)

Paesi	1997	1998	1999	2000	2001	2002	2003	2004	2005	2006	2007	2008	2009	2010	2011	2012	2013	2014	2015
Italia	16,3	16,0	16,2	15,8	15,6	15,9	16,1	16,2	16,3	16,3	16,4	17,0	18,5	18,6	18,6	19,3	19,9	20,2	20,3
Belgio	15,5	15,2	14,9	14,4	14,6	15,1	15,3	15,1	15,0	14,8	14,7	15,3	16,7	16,4	16,4	16,9	17,4	17,3	17,2
Germania	18,0	17,7	17,9	17,4	17,6	18,0	18,4	18,1	17,9	17,1	16,0	15,8	17,3	16,7	15,7	15,6	15,6	15,5	15,5
Estonia	9,4	9,6	10,5	9,5	9,1	8,9	8,9	9,2	8,9	8,6	8,4	10,4	13,8	12,7	11,2	10,7	10,7	10,8	11,6
Irlanda	10,3	9,3	8,1	7,3	7,9	8,3	8,3	8,5	8,8	9,1	9,7	11,6	14,3	14,3	13,8	13,8	13,1	11,9	9,0
Grecia	11,0	11,4	11,7	12,3	12,6	12,6	13,1	12,8	13,6	14,0	14,6	16,0	17,5	17,7	19,5	20,3	19,0	19,4	19,9
Spagna	12,7	12,2	11,9	11,7	11,5	11,6	11,5	11,6	11,5	11,3	11,5	12,3	14,4	15,1	15,3	16,2	16,6	16,5	15,8
Francia	17,8	17,4	17,2	16,7	16,8	17,1	17,3	17,3	17,5	17,5	17,4	17,6	19,2	19,2	19,1	19,6	19,9	20,1	20,0
Cipro	8,1	8,2	8,3	8,4	8,6	9,5	10,4	11,0	11,6	11,0	10,4	10,9	11,9	12,7	13,2	13,2	13,7	14,0	14,0
Lettonia	12,0	12,6	14,5	12,2	11,1	9,9	9,0	9,1	8,4	8,0	7,0	8,1	13,0	13,2	11,2	10,3	10,4	10,2	10,0
Lituania	9,6	10,8	12,2	11,5	11,3	10,0	9,8	9,7	9,3	9,2	9,7	11,5	16,2	14,3	12,5	12,0	11,2	10,7	10,7
Lussemburgo	14,5	14,5	13,5	13,0	14,0	14,7	15,7	15,4	15,3	14,4	13,6	14,7	17,0	16,0	15,4	16,1	16,0	15,6	15,4
Malta	12,0	12,1	12,1	11,4	11,8	11,9	11,8	11,9	12,0	11,8	11,9	11,7	12,5	12,2	12,2	12,3	12,0	11,9	11,2
Paesi Bassi	12,7	11,9	11,2	10,5	10,4	10,5	10,8	10,7	10,3	10,0	9,6	9,6	10,7	11,0	11,1	11,4	11,8	11,7	11,6
Austria	19,2	18,9	18,9	18,7	18,6	18,8	19,1	18,8	18,4	18,0	17,5	17,7	19,2	19,3	18,6	18,8	19,1	19,3	19,2
Portogallo	10,6	10,8	10,8	11,1	11,4	11,9	13,1	13,5	14,0	14,1	14,1	14,6	16,4	16,4	17,0	17,6	18,5	17,8	17,4
Slovenia	15,5	15,5	15,5	15,6	15,6	15,6	15,6	15,5	15,4	15,0	14,1	14,4	16,1	16,8	17,2	17,2	17,3	16,6	16,2
Slovacchia	13,3	13,4	14,1	13,4	13,4	13,6	11,9	12,6	12,7	12,3	11,9	11,7	14,1	14,4	13,9	14,1	14,1	14,1	13,9
Finlandia	19,1	17,6	17,0	15,7	15,3	15,8	16,1	15,9	15,7	15,3	14,5	14,7	17,3	17,5	17,2	18,1	18,9	19,6	19,9
Area euro	16,4	16,0	16,0	15,5	15,4	15,7	15,9	15,8	15,7	15,4	15,1	15,4	17,0	17,0	16,7	17,1	17,3	17,3	17,2
Area euro esclusa Italia ..	16,4	16,0	15,9	15,4	15,4	15,7	15,9	15,7	15,6	15,2	14,8	15,1	16,7	16,6	16,4	16,7	16,8	16,8	16,6
Bulgaria	8,1	9,1	11,0	12,1	11,6	11,7	11,1	10,9	10,3	9,9	9,1	9,6	11,3	11,8	11,1	11,1	11,8	12,2	12,0
Repubblica Ceca	11,6	11,6	12,1	12,4	12,1	12,4	12,3	11,8	11,5	11,6	11,9	11,8	13,0	13,1	13,1	13,1	13,3	12,9	12,5
Danimarca	18,0	17,4	16,9	16,3	16,4	16,5	17,2	16,9	16,2	15,2	14,8	14,7	16,7	17,4	17,4	17,4	17,7	17,6	17,5
Croazia	13,1	16,1	13,3	13,6	12,5	13,3	12,6	12,2	13,7	13,8	14,3	14,1	14,2	14,6	14,2
Ungheria	12,4	12,9	13,0	12,6	12,4	13,1	13,7	13,7	14,3	14,7	15,1	15,6	16,1	15,6	15,3	15,2	14,8	13,9	13,2
Polonia	16,8	16,2	16,6	16,0	17,0	17,0	16,9	15,9	15,6	15,1	14,1	13,9	14,4	14,5	13,8	13,9	14,4	14,3	14,2
Romania	9,4	10,6	10,3	9,7	9,7	9,3	8,5	8,8	9,0	8,7	9,2	10,2	12,5	12,7	11,8	11,2	10,7	10,5	10,6
Svezia	15,9	15,7	15,4	14,8	14,9	15,1	15,6	15,2	15,0	14,4	13,6	13,6	14,8	14,0	13,4	14,0	14,3	13,8	13,4
Regno Unito	12,5	12,0	11,7	11,4	11,8	11,8	12,0	12,2	12,1	11,8	12,0	12,6	14,3	14,5	14,4	14,7	14,4	14,1	14,0
UE esclusa area euro	13,5	13,1	12,9	12,5	12,8	12,9	13,1	13,1	12,9	12,5	12,5	12,9	14,4	14,5	14,2	14,5	14,4	14,1	14,0
UE	15,7	15,3	15,2	14,7	14,7	15,0	15,2	15,1	15,0	14,6	14,4	14,7	16,4	16,3	16,1	16,4	16,5	16,4	16,2
UE esclusa Italia	15,6	15,2	15,0	14,5	14,6	14,8	15,1	14,9	14,8	14,4	14,1	14,4	16,1	16,0	15,7	16,0	16,1	15,9	15,7
Stati Uniti	11,0	10,6	10,4	10,2	10,9	11,5	11,6	11,5	11,5	11,6	11,8	13,1	14,7	15,4	15,0	14,5	14,4	14,5	14,7
Giappone	8,7	9,3	9,9	10,0	10,4	10,9	11,0	11,1	11,2	11,5	11,6	12,1	13,7	13,8	14,4	14,3	14,3	14,1
Canada	9,8	9,7	9,2	8,7	9,0	8,8	8,7	8,4	8,3	8,5	8,5	8,6	9,8	9,7	9,3	9,2	9,2	9,0	9,6

Spese in conto capitale

(in percentuale del PIL)

Paesi	1997	1998	1999	2000	2001	2002	2003	2004	2005	2006	2007	2008	2009	2010	2011	2012	2013	2014	2015
Italia	3,9	4,2	4,4	3,1	4,6	4,2	4,7	4,5	4,6	5,5	4,5	4,4	5,2	4,2	4,0	4,0	3,4	3,7	4,1
Belgio	3,6	3,5	3,7	3,7	3,2	3,0	3,6	3,0	5,4	3,0	3,3	3,4	3,9	3,8	4,5	5,0	4,3	4,2	3,6
Germania	3,6	3,8	3,7	1,4	3,9	3,8	3,8	3,5	3,5	3,3	3,2	3,6	3,8	4,6	3,5	3,3	3,2	3,3	3,0
Estonia	5,3	6,4	5,2	4,8	4,9	6,3	5,5	4,5	4,8	5,4	6,5	7,4	7,7	4,4	4,4	7,1	6,1	5,9	6,0
Irlanda	3,6	3,6	5,7	4,5	5,2	4,9	4,5	4,4	4,3	4,5	5,6	7,0	7,3	25,5	7,2	2,9	2,2	2,8	3,1
Grecia	5,6	7,0	7,3	7,6	6,9	7,2	8,0	8,0	5,4	5,2	5,7	7,3	6,6	5,0	4,3	7,0	17,1	4,9	10,0
Spagna	5,2	5,4	5,3	5,1	5,2	5,5	5,3	5,8	5,5	5,6	5,9	6,0	6,4	5,7	5,0	7,0	3,3	3,0	3,1
Francia	5,0	4,7	5,0	4,8	4,7	4,7	4,8	4,9	5,0	4,9	5,0	5,2	5,6	5,3	5,1	5,3	5,1	4,9	4,6
Cipro	5,6	3,4	3,7	3,7	3,7	4,0	4,4	4,2	3,8	3,9	3,8	3,8	5,2	5,5	4,6	3,8	3,4	11,8	3,8
Lettonia	2,5	3,9	4,7	4,3	3,9	4,0	3,2	4,6	4,3	6,4	6,5	5,1	5,4	6,9	5,9	5,1	4,9	5,0	4,8
Lituania	15,1	3,7	3,5	4,6	4,1	3,9	3,5	4,1	3,9	4,6	6,3	5,9	4,9	5,3	8,9	4,0	4,7	4,8	4,3
Lussemburgo	4,9	5,6	5,2	4,7	3,9	6,0	6,5	6,4	6,5	5,1	4,9	4,9	6,0	6,2	5,3	5,2	4,6	4,5	4,7
Malta	4,8	5,0	5,1	4,4	4,2	4,3	8,1	3,8	4,7	4,6	3,9	2,9	3,0	3,4	3,4	4,2	4,1	4,8	5,9
Paesi Bassi	3,8	3,7	4,0	3,5	4,6	4,7	4,7	4,1	3,7	3,7	3,9	4,2	5,3	5,0	4,4	4,3	3,7	3,9	3,8
Austria	4,6	4,8	4,4	3,9	4,3	4,2	3,9	7,5	4,3	4,3	4,5	4,5	5,7	4,6	4,2	4,4	3,8	5,4	4,2
Portogallo	6,3	6,5	5,9	5,1	6,0	4,9	5,2	5,5	5,0	4,0	3,7	3,8	4,9	7,2	4,4	3,3	3,2	6,2	4,3
Slovenia	4,7	5,6	5,9	5,2	5,3	4,8	5,0	5,0	4,5	4,8	5,4	5,7	5,8	5,4	5,8	4,6	16,0	7,3	6,0
Slovacchia	8,1	7,1	9,3	12,9	6,2	7,4	3,7	3,5	5,0	4,5	3,8	4,2	5,7	4,5	4,5	4,0	4,0	4,2	7,3
Finlandia	4,7	4,5	4,6	3,9	3,8	4,1	4,0	4,2	4,0	3,6	3,7	3,9	4,4	4,0	4,1	4,3	4,4	4,5	4,3
Area euro	4,3	4,3	4,5	3,4	4,5	4,4	4,5	4,5	4,5	4,5	4,4	4,6	5,1	5,2	4,4	4,5	4,1	4,0	3,9
Area euro esclusa Italia ..	4,3	4,4	4,5	3,5	4,5	4,5	4,5	4,5	4,4	4,2	4,3	4,6	5,0	5,4	4,4	4,6	4,2	4,0	3,8
Bulgaria	1,6	4,4	4,6	4,3	4,2	4,3	3,8	3,9	4,1	4,1	8,1	5,7	5,2	4,9	3,7	4,0	4,4	8,9	6,9
Repubblica Ceca	8,0	9,1	7,1	6,6	8,7	8,9	12,1	7,3	7,6	6,7	6,2	6,4	6,6	5,9	5,6	7,1	4,6	5,2	6,0
Danimarca	3,2	3,1	3,1	3,1	2,8	2,9	2,8	2,9	2,6	2,8	3,1	3,6	3,4	3,7	4,2	5,5	3,9	4,2	4,1
Croazia	6,4	6,5	8,3	8,3	7,7	7,2	7,4	7,0	6,6	6,5	6,7	4,8	4,9	5,0	4,1
Ungheria	5,8	8,1	5,6	6,3	6,8	9,1	5,9	5,0	5,6	7,0	6,2	4,5	4,7	5,1	6,3	5,3	5,8	6,8	9,1
Polonia	4,0	4,2	3,3	2,3	3,4	3,3	3,9	3,3	4,4	4,9	5,1	5,6	6,0	6,3	6,4	5,1	4,4	4,9	4,8
Romania	3,2	2,8	3,1	4,4	4,1	4,6	4,8	5,3	4,3	6,7	7,8	7,7	6,3	6,5	7,9	6,4	5,7	5,1	6,4
Svezia	5,0	3,8	4,6	4,0	4,3	4,6	4,4	4,2	4,4	4,2	4,2	4,3	4,6	4,6	4,7	4,7	4,7	4,6	4,5
Regno Unito	2,4	2,4	2,4	2,3	2,7	2,8	3,1	3,1	3,2	3,3	3,3	5,6	5,1	4,3	3,8	4,1	3,3	3,4	3,4
UE esclusa area euro	3,1	3,0	3,0	2,8	3,2	3,4	3,7	3,6	3,7	3,9	4,0	5,5	5,1	4,7	4,6	4,6	3,9	4,1	4,1
UE	4,0	4,0	4,1	3,2	4,2	4,2	4,3	4,3	4,2	4,3	4,3	4,8	5,1	5,1	4,4	4,5	4,0	4,0	3,9
UE esclusa Italia	4,0	4,0	4,0	3,3	4,1	4,2	4,3	4,2	4,2	4,1	4,2	4,9	5,1	5,2	4,5	4,6	4,1	4,0	3,9
Stati Uniti	3,6	3,6	3,7	3,7	3,8	4,0	4,0	4,0	4,1	3,8	4,1	4,6	5,2	4,6	4,3	3,8	3,4	3,3	3,1
Giappone	6,9	6,4	6,1
Canada	3,1	3,4	3,4

Investimenti

(in percentuale del PIL)

Paesi	1997	1998	1999	2000	2001	2002	2003	2004	2005	2006	2007	2008	2009	2010	2011	2012	2013	2014	2015
Italia	2,7	2,8	2,9	2,9	2,9	2,4	3,0	3,0	3,0	2,9	2,9	3,0	3,4	2,9	2,8	2,6	2,4	2,3	2,2
Belgio	2,2	2,1	2,4	2,4	2,2	2,1	2,2	2,1	2,1	2,0	2,0	2,1	2,3	2,3	2,4	2,5	2,4	2,4	2,4
Germania	2,3	2,3	2,4	2,3	2,3	2,2	2,1	1,9	1,9	2,0	1,9	2,1	2,4	2,3	2,3	2,2	2,2	2,1	2,1
Estonia	4,8	5,4	4,7	4,4	4,6	5,9	5,2	4,4	4,6	5,4	6,0	6,2	6,2	4,8	4,9	6,3	5,6	5,1	5,4
Irlanda	2,6	2,7	3,1	3,5	4,2	4,2	3,6	3,5	3,5	3,7	4,6	5,2	3,7	3,3	2,4	2,0	2,0	2,2	1,7
Grecia	3,9	5,1	5,4	5,1	5,9	4,9	5,9	5,7	4,4	5,7	4,9	5,6	5,7	3,7	2,5	2,5	3,4	3,7	3,9
Spagna	3,6	3,8	3,8	3,7	3,8	4,0	4,1	4,0	4,2	4,3	4,6	4,6	5,1	4,7	3,7	2,5	2,2	2,2	2,5
Francia	3,8	3,7	3,8	3,9	3,8	3,8	3,9	4,0	4,0	3,9	3,9	3,9	4,3	4,1	4,0	4,1	4,0	3,7	3,5
Cipro	5,1	2,9	3,1	3,2	3,2	3,5	3,8	4,1	3,4	3,2	2,9	3,0	4,0	4,2	3,7	2,6	2,0	1,8	1,9
Lettonia	1,7	1,7	1,9	2,0	1,7	1,8	2,8	3,5	3,4	4,9	5,9	5,2	4,9	4,7	5,0	4,8	4,4	4,5	4,6
Lituania	2,3	2,5	2,6	2,4	2,3	3,0	3,1	3,6	3,6	4,3	5,4	5,4	4,4	5,0	4,7	4,0	3,7	3,5	3,6
Lussemburgo	3,9	4,7	4,3	3,8	4,4	4,8	5,1	4,8	5,0	3,4	3,6	3,7	4,5	4,7	4,2	4,0	3,5	3,6	4,0
Malta	3,8	4,6	4,5	3,9	3,5	4,1	4,5	3,8	4,6	4,0	3,8	2,4	2,4	2,2	2,8	3,2	2,9	3,7	4,5
Paesi Bassi	3,6	3,5	3,8	3,8	3,9	4,1	4,2	3,9	3,7	3,9	3,9	4,0	4,3	4,1	4,0	3,7	3,6	3,5	3,5
Austria	3,0	2,9	2,8	2,7	2,4	2,6	2,5	2,4	2,9	2,9	3,0	3,3	3,4	3,3	3,0	3,0	3,1	3,0	2,9
Portogallo	5,6	5,1	4,9	4,6	5,0	4,6	4,4	4,4	4,1	3,4	3,2	3,7	4,1	5,3	3,5	2,5	2,2	2,0	2,3
Slovenia	3,7	3,7	4,0	3,7	3,9	3,7	3,7	3,9	3,8	4,3	4,5	4,7	5,0	5,0	4,1	4,1	4,4	5,1	4,7
Slovacchia	6,2	4,8	3,7	3,6	3,9	4,1	3,2	2,9	3,4	3,8	3,2	3,4	3,9	3,6	3,8	3,4	3,3	4,0	6,3
Finlandia	4,4	4,1	3,9	3,5	3,4	3,7	3,8	3,9	3,7	3,4	3,5	3,6	4,0	3,7	3,8	4,0	4,2	4,2	3,9
Area euro	3,1	3,1	3,2	3,1	3,2	3,1	3,2	3,1	3,1	3,2	3,2	3,3	3,6	3,4	3,1	2,9	2,8	2,7	2,7
Area euro esclusa Italia ..	3,1	3,1	3,2	3,2	3,2	3,2	3,3	3,2	3,2	3,3	3,3	3,4	3,7	3,5	3,2	3,0	2,9	2,8	2,8
Bulgaria	1,3	3,6	4,1	3,9	3,9	3,4	3,3	3,5	3,7	4,2	5,2	5,6	5,0	4,6	3,4	3,4	4,0	5,2	6,6
Repubblica Ceca	4,4	4,4	3,7	4,2	3,7	3,7	7,3	4,7	4,9	4,9	4,6	5,0	5,5	4,7	4,5	4,2	3,7	4,1	5,1
Danimarca	2,9	2,7	2,7	2,8	3,0	2,7	2,6	2,8	2,7	2,9	3,0	3,0	3,1	3,3	3,3	3,8	3,7	3,9	3,8
Croazia	5,2	5,5	7,3	6,5	5,7	5,7	6,1	5,9	5,8	3,6	3,6	3,5	3,7	3,6	3,2
Ungheria	2,9	3,5	3,4	3,6	3,9	5,1	3,8	3,8	4,2	5,2	4,3	3,2	3,4	3,7	3,4	3,7	4,4	5,4	6,6
Polonia	3,4	3,4	3,0	1,9	2,8	2,8	2,8	2,9	3,4	4,0	4,5	4,8	5,0	5,6	5,8	4,7	4,1	4,5	4,4
Romania	2,6	1,8	1,6	3,4	2,7	3,2	3,5	2,8	2,8	5,2	6,3	6,7	6,0	5,7	5,4	4,8	4,5	4,3	5,1
Svezia	4,4	4,3	4,3	3,9	4,2	4,3	4,2	4,1	4,1	4,1	4,1	4,3	4,5	4,5	4,4	4,6	4,5	4,4	4,2
Regno Unito	1,6	1,7	1,8	1,7	1,9	2,0	2,1	2,4	1,5	2,5	2,5	3,0	3,3	3,2	3,0	2,8	2,6	2,8	2,7
UE esclusa area euro	2,3	2,3	2,3	2,2	2,5	2,6	2,7	2,8	2,3	3,1	3,2	3,6	3,9	3,8	3,7	3,4	3,3	3,5	3,4
UE	2,9	2,9	2,9	2,9	3,0	2,9	3,1	3,1	2,9	3,2	3,2	3,4	3,7	3,5	3,3	3,1	3,0	2,9	2,9
UE esclusa Italia	2,9	2,9	2,9	2,9	3,0	3,0	3,1	3,1	2,9	3,2	3,3	3,5	3,7	3,6	3,3	3,1	3,0	3,0	3,0
Stati Uniti	3,6	3,5	3,6	3,6	3,7	3,8	3,8	3,8	3,7	3,7	3,8	4,0	4,2	4,1	3,9	3,6	3,3	3,2	3,2
Giappone	5,6	5,4	5,8	5,1	5,0	4,7	4,2	3,9	3,6	3,3	3,1	3,0	3,4	3,3	3,1	3,1	3,6	3,5
Canada	2,9	2,9	2,7	2,9	3,0	3,2	3,2	3,3	3,4	3,5	3,8	3,7	4,6	4,8	4,3	4,2	3,9	3,6	3,9

APPENDICE METODOLOGICA

INDICAZIONI GENERALI

I dati si riferiscono al conto economico consolidato e al debito delle Amministrazioni pubbliche dei paesi dell'Unione europea e dei rimanenti paesi del G7 (Stati Uniti, Giappone, Canada) per il periodo 1980-2015. Il Supplemento riporta i dati per gli anni 1997-2015. Le serie complete (1980-2015) sono consultabili nella Base Dati Statistica (BDS) disponibile nella sezione Statistiche del sito web della Banca d'Italia (<https://infostat.bancaditalia.it/inquiry/>).

I dati relativi al conto economico per gli anni 1995-2015 sono definiti per tutti i paesi europei secondo il Regolamento UE 549/2013 (SEC 2010); per gli anni 1980-1994, per l'Italia i dati sono elaborati secondo il SEC95, per gli altri paesi europei secondo il SEC79. Per il debito dei paesi europei la definizione è quella adottata ai fini della Procedura per i disavanzi eccessivi (Regolamento CE 479/2009 del Consiglio europeo). Per la Germania i dati fino al 1990 si riferiscono alle regioni della ex Germania Ovest. Per gli Stati Uniti e il Canada i dati sono elaborati secondo lo SNA2008; per il Giappone secondo lo SNA93.

Le fonti utilizzate sono:

– per l'Italia: Istat, banca dati I.Stat, per il conto economico e il PIL; Banca d'Italia, Base Dati Statistica (BDS), per il debito;

– per gli altri paesi dell'Unione europea: Commissione europea, DG for Economic and Financial Affairs annual macro-economic database, novembre 2016;

– per Stati Uniti, Canada e Giappone: OCSE, National Accounts Statistics Database (aggiornamento di maggio 2016), per le voci del conto economico; OCSE, Economic Outlook: Statistics and Projections Database (aggiornamento di novembre 2016) per il PIL e il debito.

Per le singole poste del conto economico e per il debito di ciascun anno, sono state calcolate le medie relative a: (1) i 19 paesi dell'area dell'euro (Belgio, Germania, Estonia, Irlanda, Grecia, Spagna, Francia, Italia, Cipro, Lettonia, Lituania, Lussemburgo, Malta, Paesi Bassi, Austria, Portogallo, Slovenia, Slovacchia, Finlandia); (2) l'Unione europea nel suo complesso; (3) i paesi dell'Unione europea che non appartengono all'area dell'euro. Le medie sono calcolate come rapporto fra la somma dei valori che ciascuna variabile assume nei paesi considerati e la somma dei PIL degli stessi paesi. L'eventuale mancanza di un dato relativo a un paese implica l'omissione di quest'ultimo dal calcolo della media. Per il periodo 1980-1994 il calcolo delle medie fa riferimento anche per l'Italia ai dati elaborati secondo il SEC79. Le medie relative al debito sono calcolate al netto degli aiuti finanziari erogati nell'ambito dei programmi di sostegno in favore dei paesi dell'area dell'euro in difficoltà. Gli aiuti finanziari comprendono sia i prestiti bilaterali sia quelli concessi mediante la European Financial Stability Facility; la fonte per questi dati è Eurostat, Comunicato stampa n. 204 del 21 ottobre 2016.

Eventuali mancate quadrature sono dovute all'arrotondamento delle cifre decimali.

A cura di Mauro Bucci, con il supporto informatico di Diana Nicoletti e Attilio Mattiocco.

NOTE ALLE TAVOLE

Le tavole sono esposte in ordine di codice. Per ciascuna tavola sono riportate le note relative e gli eventuali riferimenti alla sezione "Note alle variabili di classificazione".

TUEE0100 - Indebitamento netto (+) o accreditamento netto (-)

Saldo del conto economico, calcolato come differenza tra le spese totali e le entrate totali. Un saldo positivo indica una situazione di disavanzo (indebitamento netto), un saldo negativo indica una situazione di avanzo (accredito netto). Il saldo del conto economico rappresenta le risorse nette che le Amministrazioni pubbliche apportano o sottraggono agli altri settori.

TUEE0110 - Indebitamento netto (+) o accreditamento netto (-) primario

Indebitamento netto calcolato al netto della spesa per interessi (cfr. nota alla tavola TUEE0280).

TUEE0120 - Saldo corrente

Differenza fra le spese correnti e le entrate correnti (cfr. note alle tavole TUEE0160 e TUEE0260). Un saldo positivo indica una situazione di disavanzo, un saldo negativo indica una situazione di avanzo.

TUEE0130 - Saldo in conto capitale

Differenza fra le spese in conto capitale e le entrate in conto capitale.

TUEE0140 - Debito pubblico lordo

Per i paesi della UE la definizione è quella adottata ai fini della Procedura per i disavanzi eccessivi (Regolamento CE 479/2009 del Consiglio dell'Unione europea). Essa fa riferimento al debito lordo al valore facciale in essere alla fine dell'esercizio, consolidato tra e nei sottosettori delle Amministrazioni pubbliche.

TUEE0150 - Totale delle entrate

Somma delle entrate correnti e delle entrate in conto capitale.

TUEE0160 - Entrate correnti

Somma delle imposte dirette, indirette, dei contributi sociali e di altre entrate correnti.

TUEE0170 - Pressione fiscale

Incidenza sul PIL della somma delle imposte dirette e indirette, dei contributi sociali e delle imposte in conto capitale (cfr. note alle tavole TUEE0210, TUEE0220 e TUEE0230).

TUEE0210 - Imposte dirette

Imposte sul reddito e sul patrimonio dovute alle Amministrazioni pubbliche.

TUEE0220 - Imposte indirette

Imposte sulla produzione e sull'importazione di beni e servizi dovute alle Amministrazioni pubbliche.

TUEE0230 - Contributi sociali

Somma dei contributi sociali effettivi, pagati dai lavoratori o dai loro datori di lavoro (direttamente o attraverso le agenzie preposte), e dei contributi sociali figurativi.

TUEE0240 - Totale delle spese

Somma delle spese correnti (cfr. nota alla tavola TUEE0260) e delle spese in conto capitale (cfr. nota alla tavola TUEE0400).

TUEE0250 - Totale delle spese al netto degli interessi

Differenza tra il totale delle spese e la spesa per interessi (cfr. note alle tavole TUEE0240 e TUEE0280).

TUEE0260 - Spese correnti

Spesa sostenuta dalle Amministrazioni pubbliche per consumi finali, per interessi e per trasferimenti correnti (cfr. note alle tavole TUEE0280 e TUEE0290).

TUEE0270 - Spese correnti al netto degli interessi

Differenza fra le spese correnti e la spesa per interessi (cfr. note alle tavole TUEE0260 e TUEE0280).

TUEE0280 - Spesa per interessi

Interessi passivi pagati dalle Amministrazioni pubbliche ai creditori. A seguito dell'adozione del SEC 2010, sono esclusi gli interessi pagati nell'ambito di operazioni di swap e di forward rate agreement.

TUEE0290 - Spesa per consumi finali

Spese sostenute dalle Amministrazioni pubbliche (redditi da lavoro, acquisti di beni e servizi, prestazioni sociali in natura acquisite sul mercato e utilizzo del capitale fisso) per il soddisfacimento di necessità degli individui e della collettività. I dati dal 1995 non includono le spese militari e le spese per ricerca e sviluppo, contabilizzate come investimenti secondo il SEC2010 (cfr. nota alla tavola TUEE0350).

TUEE0300 - Redditi da lavoro

Pagamenti effettuati in denaro o in natura dalle Amministrazioni pubbliche ai loro dipendenti. Questi pagamenti includono gli stipendi netti e i contributi sociali effettivi e figurativi.

TUEE0330 - Prestazioni sociali diverse dai trasferimenti sociali in natura

Prestazioni sociali, incluse le prestazioni previdenziali e assistenziali in denaro.

TUEE0350 - Investimenti

Spesa per beni durevoli acquisiti per essere utilizzati in processi produttivi per un periodo superiore all'anno, al netto delle corrispondenti dismissioni e al lordo del deprezzamento. I dati dal 1995, elaborati secondo il SEC 2010, includono le spese militari e quelle per ricerca e sviluppo.

TUEE0400 - Spese in conto capitale

Spesa per investimenti (cfr. nota alla tavola TUEE0350), per l'acquisizione (al netto delle vendite) di altre attività non finanziarie e trasferimenti in conto capitale.

AVVERTENZE

- I. - Le elaborazioni, salvo diversa indicazione, sono eseguite dalla Banca d'Italia.
- II. - Segni convenzionali:
- quando il fenomeno non esiste;
 - ... quando il fenomeno esiste ma i dati non si conoscono;
 - .. quando i dati non raggiungono la cifra significativa dell'ordine minimo considerato.
- I dati riportati fra parentesi sono provvisori, quelli fra parentesi in corsivo sono stimati.
- III. - Le tavole sono contrassegnate, oltre che da un numero progressivo, da un codice alfanumerico che individua in modo univoco il contenuto della tavola nell'archivio elettronico in cui sono memorizzate le informazioni destinate alla diffusione esterna. Analogo codice identifica le diverse grandezze riportate in ciascuna tavola.
- IV. - Le note metodologiche, riportate nelle ultime pagine del Supplemento, sono contrassegnate da codici elettronici che si riferiscono alle tavole e, nell'ambito di ciascuna di esse, alle singole grandezze economiche. Quando la nota metodologica è relativa a una particolare osservazione, essa segue il codice della variabile associato alla data di riferimento dell'osservazione.

SUPPLEMENTI AL BOLLETTINO STATISTICO

Moneta e banche (mensile)

Mercato finanziario (mensile)

Finanza pubblica, fabbisogno e debito (mensile)

Bilancia dei pagamenti e posizione patrimoniale sull'estero (mensile)

Conti finanziari (trimestrale)

Sistema dei pagamenti (semestrale)

Statistiche di finanza pubblica nei paesi dell'Unione europea (semestrale)

Debito delle Amministrazioni locali (semestrale)

La ricchezza delle famiglie italiane (annuale)

Indagini campionarie (periodicità variabile)

Note metodologiche (periodicità variabile)

Tutti i supplementi sono disponibili sul sito Internet della Banca d'Italia:

[//www.bancaditalia.it/statistiche/index.html?com.dotmarketing.htmlpage.language=0](http://www.bancaditalia.it/statistiche/index.html?com.dotmarketing.htmlpage.language=0)

Eventuali chiarimenti sui dati contenuti in questa pubblicazione possono essere richiesti via e-mail all'indirizzo statistiche@bancaditalia.it

Stampa su carta riciclata

Stampato presso la Divisione Editoria e stampa della Banca d'Italia

Per la pubblicazione cartacea: autorizzazione del Tribunale di Roma n. 150 del 14 marzo 1991
Per la pubblicazione telematica: autorizzazione del Tribunale di Roma n. 24/2008 del 25 gennaio 2008
- *Direttore Responsabile: dr. Eugenio Gaiotti* -