



BANCA D'ITALIA  
EUROSISTEMA

# Supplementi al Bollettino Statistico

Indicatori monetari e finanziari

Statistiche di finanza pubblica  
nei paesi dell'Unione europea

Nuova serie

Anno XXVI - 10 Giugno 2016

Numero

30

**Avviso**

Da questo numero il Supplemento non riporta la tavola TUEE0180 (Pressione fiscale escluse le imposte in conto capitale). I relativi dati, per il periodo 1980-2014, sono consultabili nella Base Dati Statistica (BDS) disponibile nella sezione Statistiche del sito web della Banca d'Italia (<https://infostat.bancaditalia.it/inquiry/>) nella sezione "Tavole non più alimentate".

## Indice

Avviso

Figura 1	-	Indebitamento netto (+) o accreditamento netto (-) nel 2015
Figura 2	-	Debito pubblico lordo nel 2015
Figura 3	-	Totale delle entrate nel 2015
Figura 4	-	Totale delle spese al netto degli interessi nel 2015
Figura 5	-	Indebitamento netto (+) o accreditamento netto (-) primario nel 2015
Figura 6	-	Spesa per interessi nel 2015
Figura 7	-	Pressione fiscale nei principali paesi dell'Unione europea
Figura 8	-	Spese correnti al netto degli interessi nei principali paesi dell'Unione europea
Figura 9	-	Spesa per interessi nei principali paesi dell'Unione europea
Figura 10	-	Investimenti nei principali paesi dell'Unione europea
Tav. 1	- (TUEE0100)	- Indebitamento netto (+) o accreditamento netto (-)
Tav. 2	- (TUEE0110)	- Indebitamento netto (+) o accreditamento netto (-) primario
Tav. 3	- (TUEE0120)	- Saldo corrente
Tav. 4	- (TUEE0130)	- Saldo in conto capitale
Tav. 5	- (TUEE0140)	- Debito pubblico lordo
Tav. 6	- (TUEE0150)	- Totale delle entrate
Tav. 7	- (TUEE0160)	- Entrate correnti
Tav. 8	- (TUEE0170)	- Pressione fiscale
Tav. 9	- (TUEE0210)	- Imposte dirette
Tav. 10	- (TUEE0220)	- Imposte indirette
Tav. 11	- (TUEE0230)	- Contributi sociali
Tav. 12	- (TUEE0240)	- Totale delle spese
Tav. 13	- (TUEE0250)	- Totale delle spese al netto degli interessi
Tav. 14	- (TUEE0260)	- Spese correnti
Tav. 15	- (TUEE0270)	- Spese correnti al netto degli interessi
Tav. 16	- (TUEE0280)	- Spesa per interessi
Tav. 17	- (TUEE0290)	- Spesa per consumi finali
Tav. 18	- (TUEE0300)	- Redditi da lavoro
Tav. 19	- (TUEE0330)	- Prestazioni sociali diverse dai trasferimenti sociali in natura
Tav. 20	- (TUEE0400)	- Spese in conto capitale
Tav. 21	- (TUEE0350)	- Investimenti

Appendice metodologica

Avvertenze

## Statistiche di finanza pubblica nei paesi dell'Unione europea

Figura 1

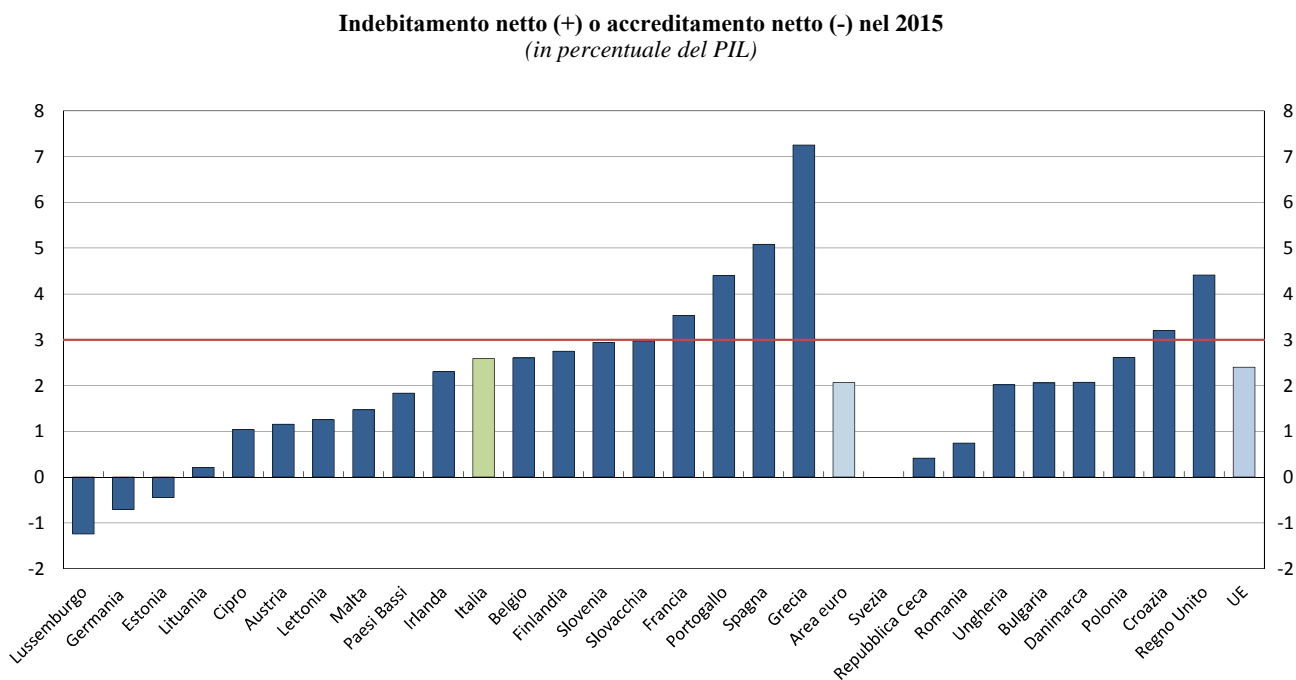
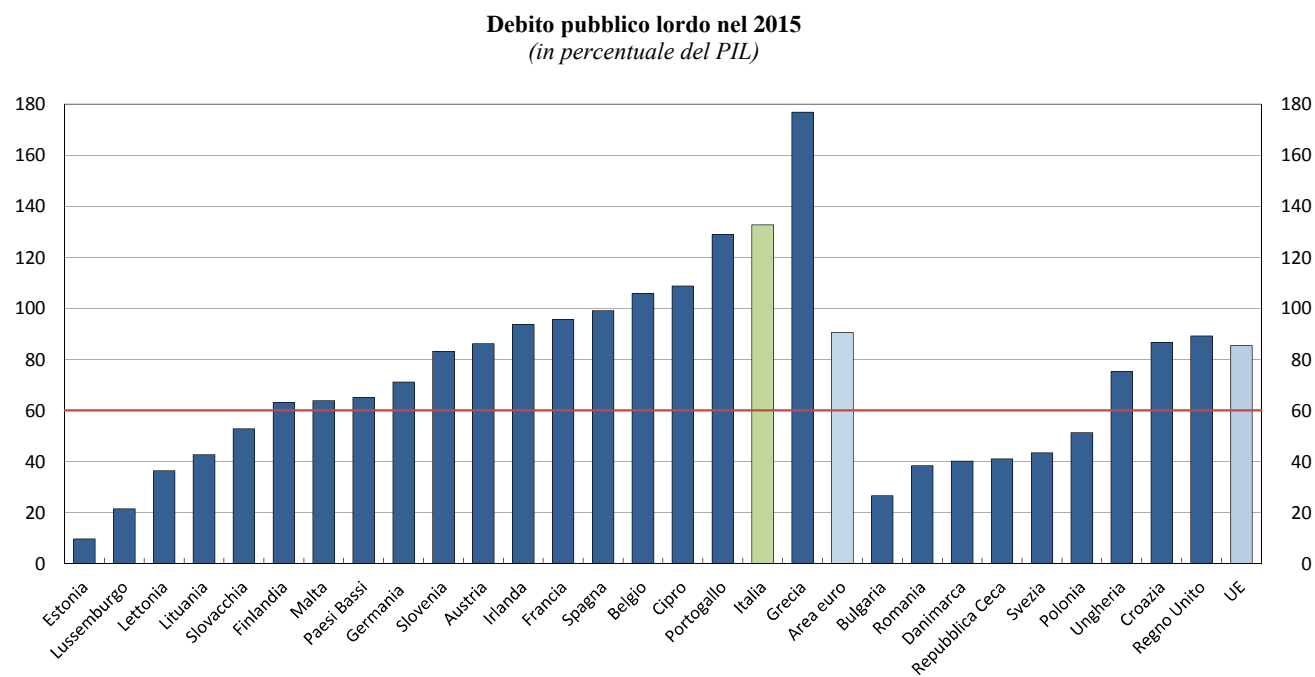


Figura 2



## Statistiche di finanza pubblica nei paesi dell'Unione europea

Figura 3

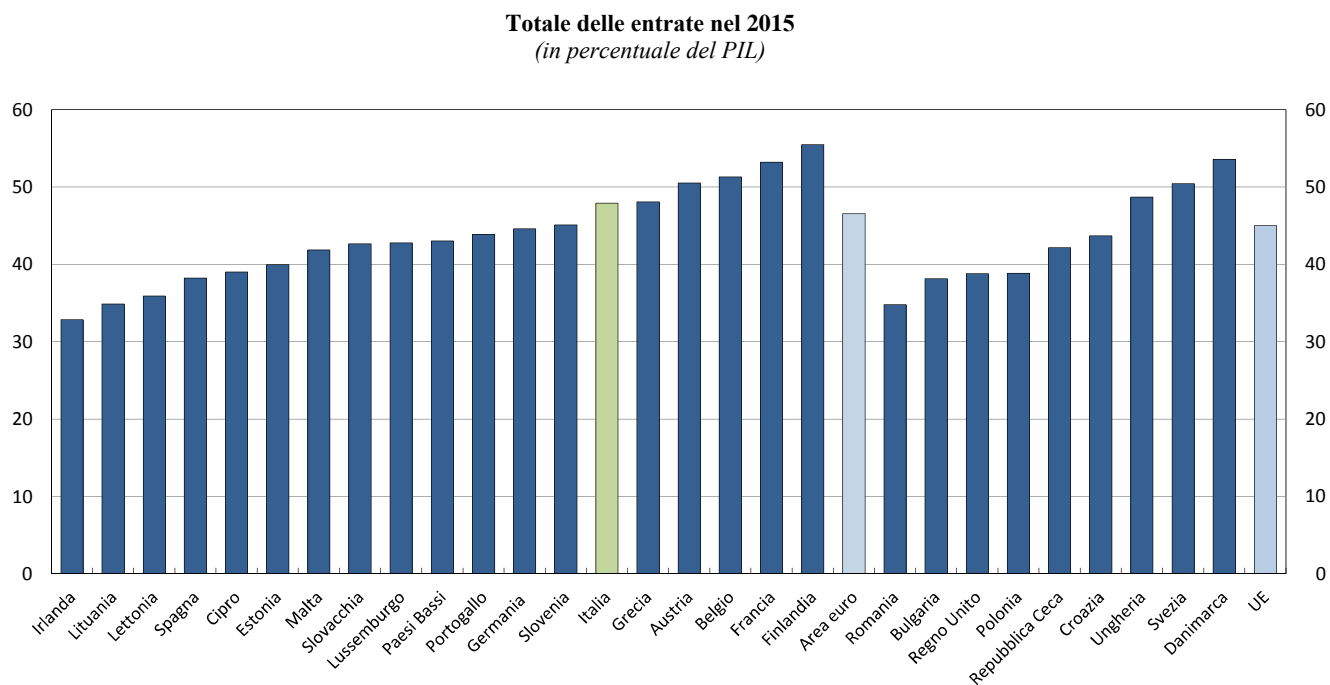
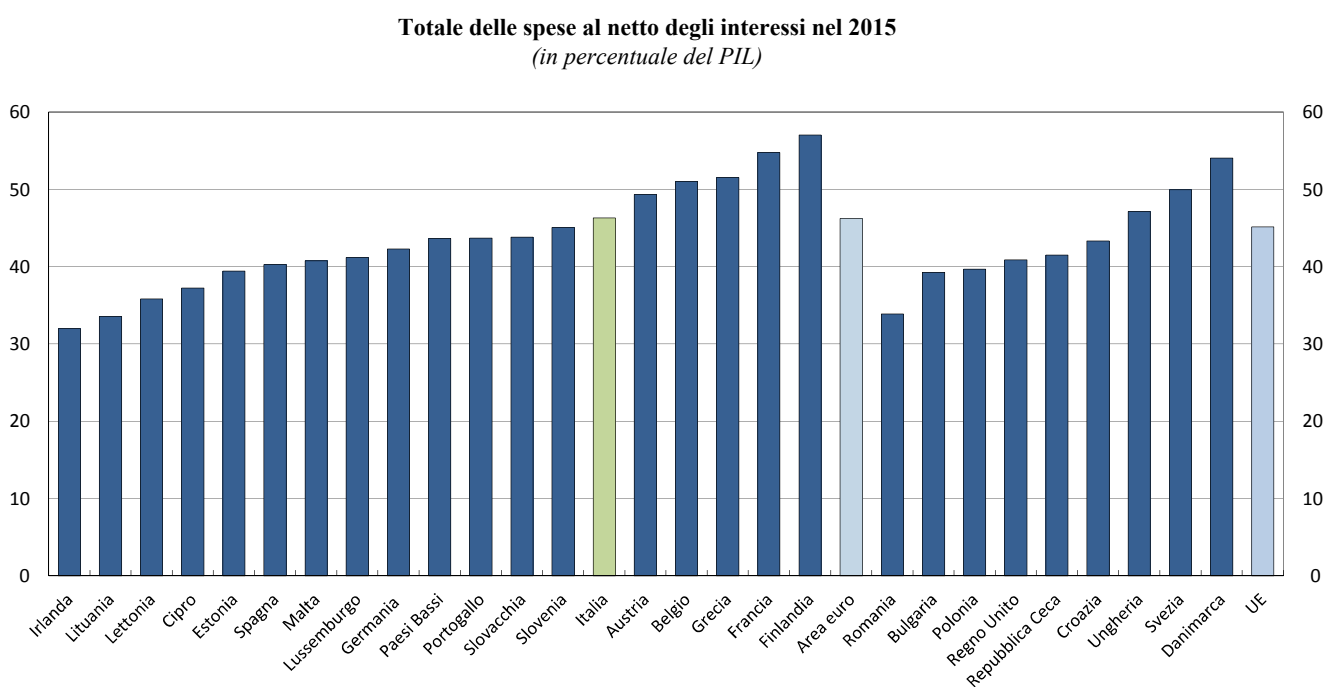


Figura 4



## Statistiche di finanza pubblica nei paesi dell'Unione europea

Figura 5

**Indebitamento netto (+) o accreditamento netto (-) primario nel 2015**  
(in percentuale del PIL)

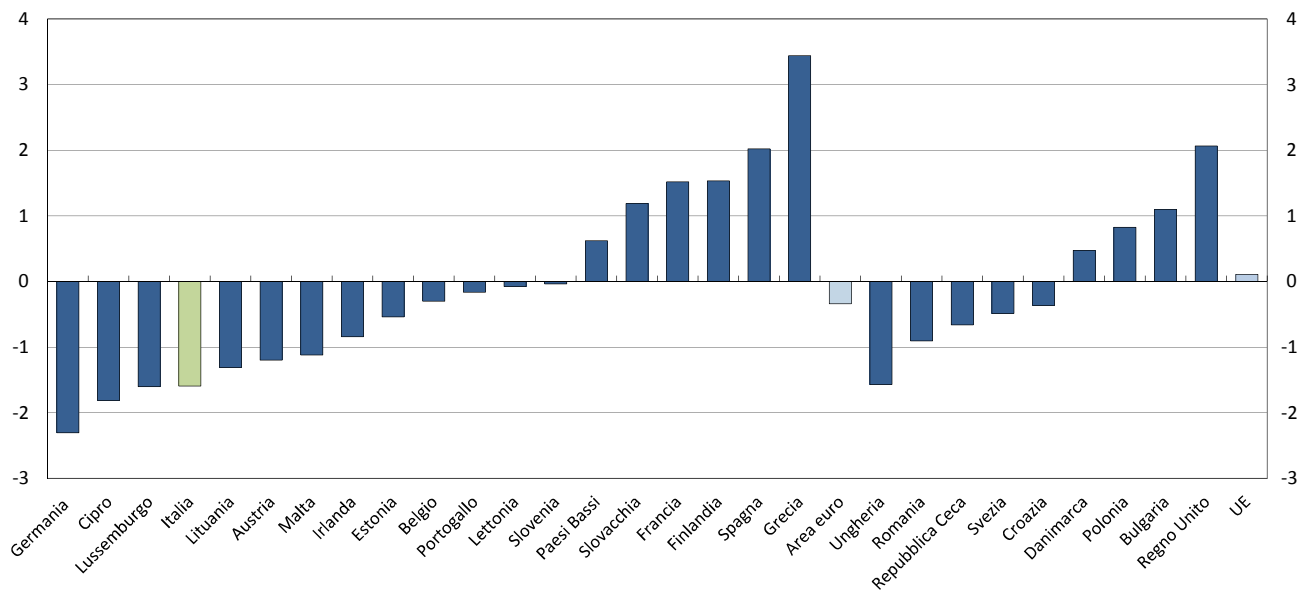
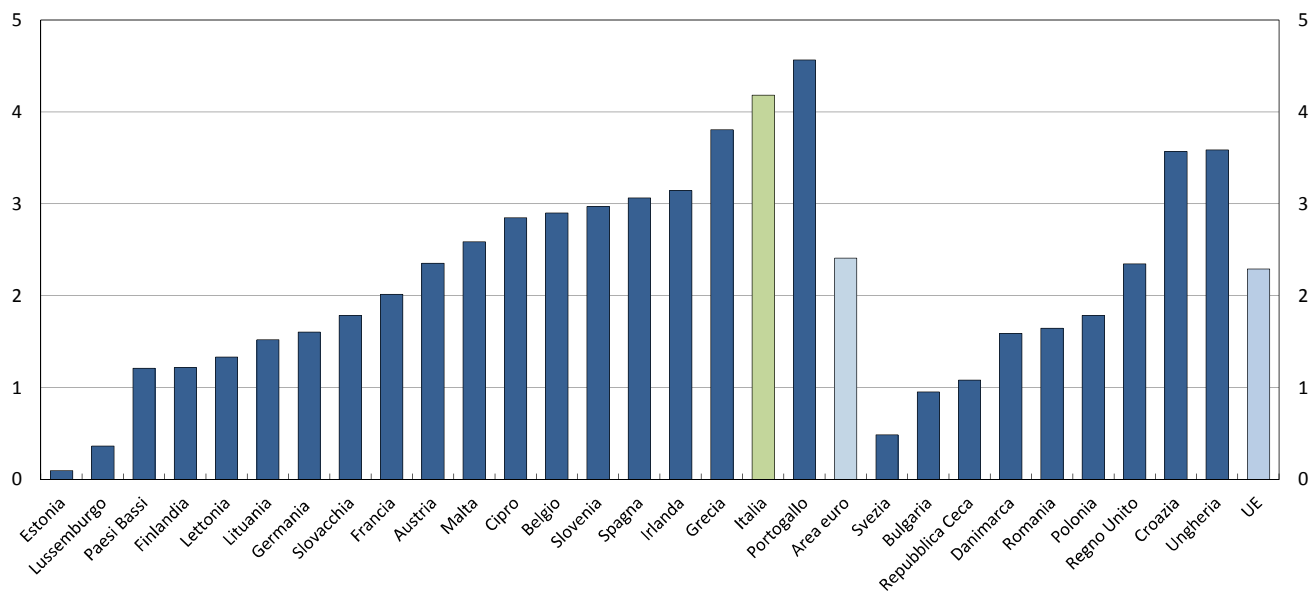


Figura 6

**Spesa per interessi nel 2015**  
(in percentuale del PIL)



## Statistiche di finanza pubblica nei paesi dell'Unione europea

Figura 7

**Pressione fiscale nei principali paesi dell'Unione europea**  
(in percentuale del PIL)

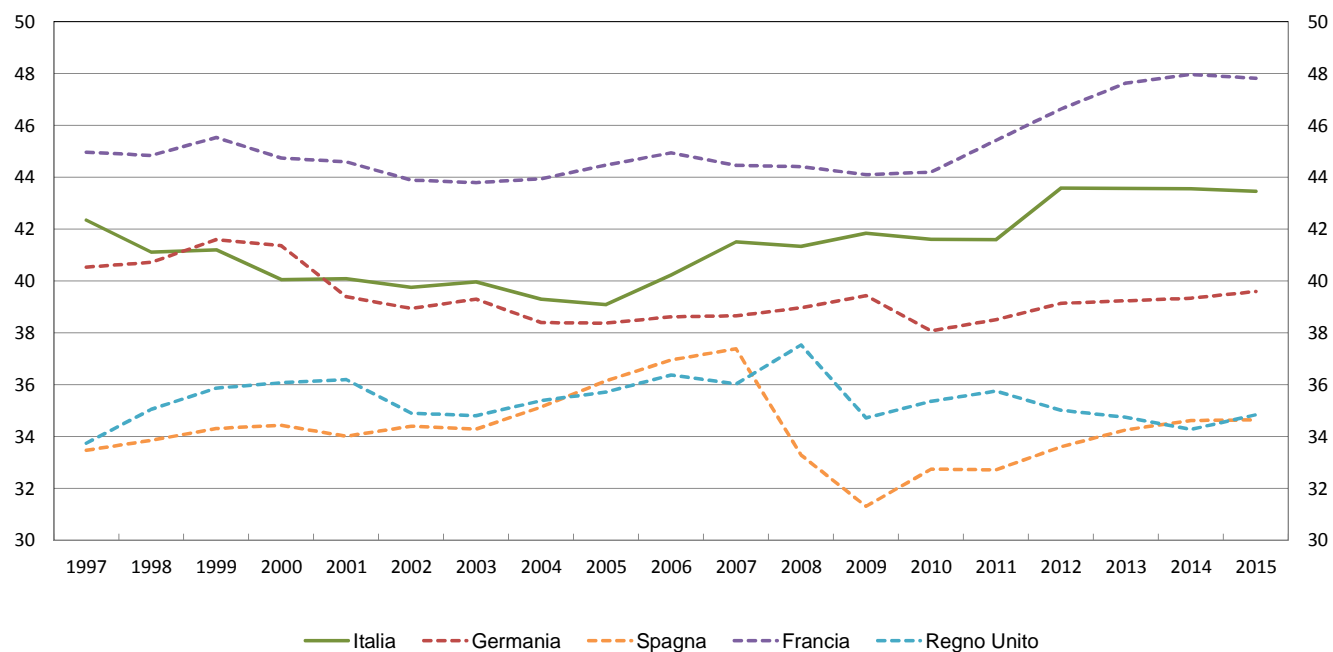


Figura 8

**Spese correnti al netto degli interessi nei principali paesi dell'Unione europea**  
(in percentuale del PIL)



## Statistiche di finanza pubblica nei paesi dell'Unione europea

Figura 9

Spesa per interessi nei principali paesi dell'Unione europea  
(in percentuale del PIL)

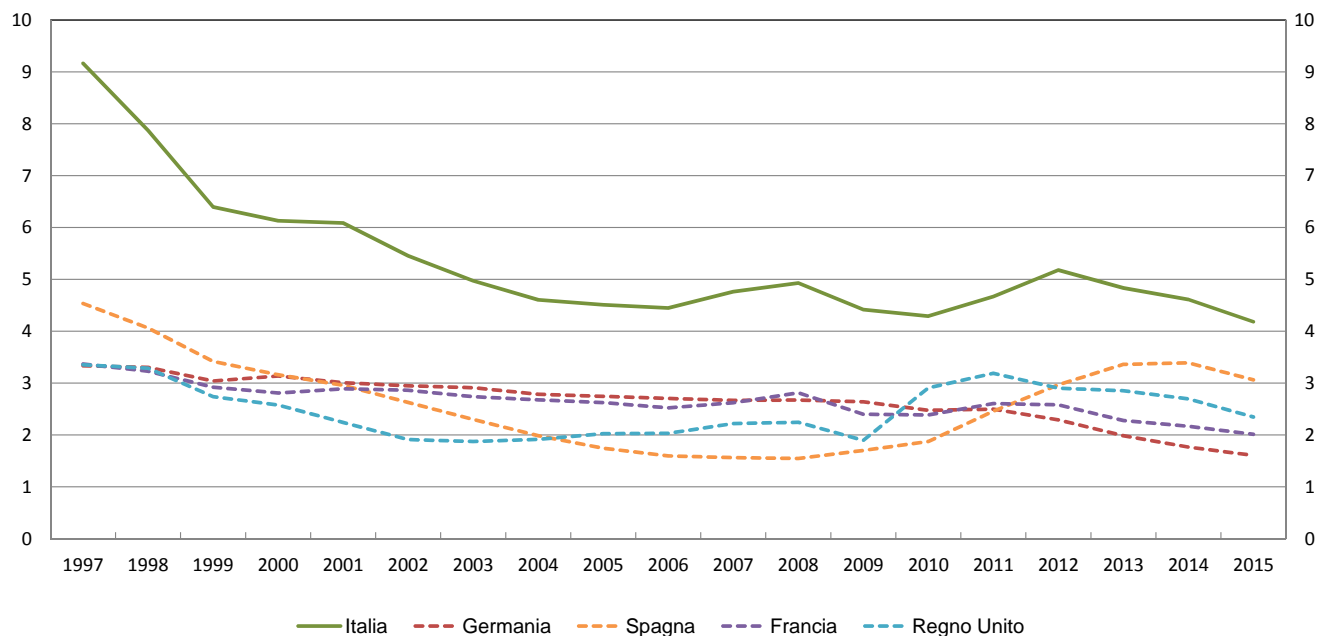
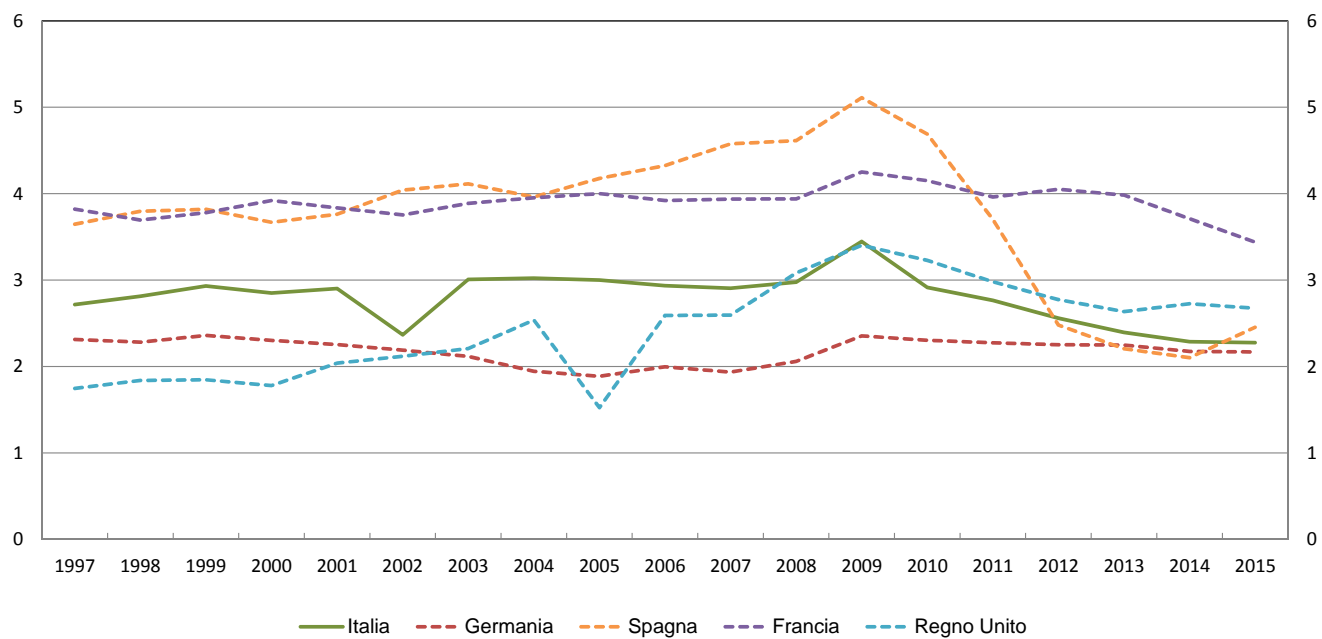


Figura 10

Investimenti nei principali paesi dell'Unione europea  
(in percentuale del PIL)





**Indebitamento netto (+) o accreditamento netto (-)**

(in percentuale del PIL)

Paesi	1997	1998	1999	2000	2001	2002	2003	2004	2005	2006	2007	2008	2009	2010	2011	2012	2013	2014	2015
Italia . . . . .	3,0	3,0	1,8	1,3	3,4	3,1	3,4	3,6	4,2	3,6	1,5	2,7	5,3	4,2	3,5	2,9	2,9	3,0	2,6
Belgio . . . . .	2,1	0,9	0,6	0,1	-0,2	0,0	1,8	0,2	2,6	-0,2	-0,1	1,1	5,4	4,0	4,1	4,2	3,0	3,1	2,6
Germania . . . . .	2,9	2,5	1,7	-0,9	3,1	3,9	4,2	3,7	3,4	1,7	-0,2	0,2	3,2	4,2	1,0	0,1	0,1	-0,3	-0,7
Estonia . . . . .	-2,2	0,8	3,3	0,1	-0,2	-0,4	-1,8	-2,4	-1,1	-2,9	-2,7	2,7	2,2	-0,2	-1,2	0,3	0,2	-0,8	-0,4
Irlanda . . . . .	-1,3	-2,0	-2,4	-4,9	-1,0	0,3	-0,4	-1,3	-1,6	-2,8	-0,3	7,0	13,8	32,3	12,6	8,0	5,7	3,8	2,3
Grecia . . . . .	6,1	6,3	5,8	4,1	5,5	6,0	7,8	8,8	6,2	5,9	6,7	10,2	15,2	11,2	10,2	8,8	13,0	3,6	7,2
Spagna . . . . .	3,9	2,9	1,3	1,0	0,5	0,4	0,4	0,0	-1,2	-2,2	-2,0	4,4	11,0	9,4	9,6	10,4	6,9	5,9	5,1
Francia . . . . .	3,6	2,4	1,6	1,3	1,4	3,1	3,9	3,5	3,2	2,3	2,5	3,2	7,2	6,8	5,1	4,8	4,0	4,0	3,5
Cipro . . . . .	4,8	3,8	4,0	2,2	2,1	4,1	5,9	3,7	2,2	1,0	-3,2	-0,9	5,5	4,8	5,7	5,8	4,9	8,9	1,0
Lettonia . . . . .	-1,4	0,0	3,7	2,7	2,0	2,2	1,6	1,0	0,4	0,6	0,7	4,1	9,1	8,5	3,4	0,8	0,9	1,6	1,3
Lituania . . . . .	11,8	3,0	2,8	3,2	3,5	1,9	1,3	1,4	0,3	0,3	0,8	3,1	9,1	6,9	8,9	3,1	2,6	0,7	0,2
Lussemburgo . . . . .	-2,8	-3,2	-3,5	-5,9	-6,0	-2,5	-0,2	1,3	-0,1	-2,0	-4,2	-3,4	0,7	0,7	-0,5	-0,3	-0,8	-1,7	-1,2
Malta . . . . .	7,1	9,3	6,7	5,5	6,1	5,4	9,1	4,4	2,7	2,6	2,3	4,2	3,3	3,2	2,6	3,5	2,6	2,0	1,5
Paesi Bassi . . . . .	1,3	0,9	-0,3	-1,9	0,3	2,1	3,0	1,7	0,3	-0,2	-0,2	-0,2	5,4	5,0	4,3	3,9	2,4	2,4	1,8
Austria . . . . .	2,4	2,7	2,6	2,0	0,6	1,3	1,8	4,8	2,5	2,5	1,3	1,4	5,3	4,4	2,6	2,2	1,3	2,7	1,2
Portogallo . . . . .	3,7	4,4	3,0	3,2	4,8	3,3	4,4	6,2	6,2	4,3	3,0	3,8	9,8	11,2	7,4	5,7	4,8	7,2	4,4
Slovenia . . . . .	2,3	2,3	3,0	3,6	3,9	2,4	2,6	2,0	1,3	1,2	0,1	1,4	5,9	5,6	6,7	4,1	15,0	5,0	2,9
Slovacchia . . . . .	6,2	5,2	7,3	12,0	6,4	8,1	2,7	2,3	2,9	3,6	1,9	2,3	7,9	7,5	4,1	4,3	2,7	2,7	3,0
Finlandia . . . . .	1,2	-1,6	-1,7	-6,9	-5,0	-4,1	-2,4	-2,2	-2,6	-3,9	-5,1	-4,2	2,5	2,6	1,0	2,2	2,6	3,2	2,7
Area euro . . . . .	3,0	2,4	1,5	0,3	2,0	2,7	3,2	3,0	2,6	1,5	0,6	2,2	6,3	6,2	4,2	3,7	3,0	2,6	2,1
Area euro esclusa Italia . .	3,0	2,3	1,5	0,0	1,7	2,6	3,1	2,8	2,2	1,0	0,5	2,0	6,5	6,6	4,3	3,8	3,0	2,5	2,0
Bulgaria . . . . .	-0,8	-1,1	-0,1	0,5	-1,1	1,2	0,4	-1,8	-1,0	-1,8	-1,1	-1,6	4,1	3,2	2,0	0,3	0,4	5,4	2,1
Repubblica Ceca . . . . .	3,5	4,6	3,4	3,5	5,3	6,3	6,4	2,7	3,1	2,3	0,7	2,1	5,5	4,4	2,7	3,9	1,3	1,9	0,4
Danimarca . . . . .	1,2	0,4	-0,9	-1,9	-1,1	0,0	0,1	-2,1	-5,0	-5,0	-5,0	-3,2	2,8	2,7	2,1	3,5	1,1	-1,5	2,1
Croazia . . . . .	....	....	....	....	2,1	3,5	4,7	5,2	3,9	3,4	2,5	2,8	6,0	6,2	7,8	5,3	5,3	5,5	3,2
Ungheria . . . . .	5,5	7,5	5,1	3,0	4,1	8,9	7,1	6,4	7,8	9,3	5,1	3,6	4,6	4,5	5,5	2,3	2,6	2,3	2,0
Polonia . . . . .	4,6	4,2	2,2	3,0	4,8	4,8	6,1	5,1	4,0	3,6	1,9	3,6	7,3	7,5	4,9	3,7	4,0	3,3	2,6
Romania . . . . .	4,4	3,2	4,4	4,6	3,4	1,9	1,4	1,1	0,8	2,1	2,8	5,5	9,5	6,9	5,4	3,7	2,1	0,9	0,7
Svezia . . . . .	1,6	-0,9	-0,8	-3,2	-1,4	1,5	1,3	-0,3	-1,8	-2,2	-3,3	-2,0	0,7	0,0	0,1	0,9	1,4	1,6	0,0
Regno Unito . . . . .	2,1	0,2	-0,8	-1,2	-0,4	2,1	3,4	3,6	3,5	2,9	3,0	5,0	10,7	9,6	7,7	8,3	5,6	5,6	4,4
UE esclusa area euro . . . .	2,3	0,7	-0,2	-0,8	0,2	2,4	3,3	2,8	2,4	2,0	1,6	3,3	8,0	7,2	5,6	5,9	4,1	4,0	3,2
UE . . . . .	2,9	2,0	1,1	0,0	1,6	2,6	3,2	2,9	2,5	1,6	0,9	2,4	6,7	6,4	4,5	4,3	3,3	3,0	2,4
UE esclusa Italia . . . . .	2,8	1,9	1,0	-0,2	1,3	2,6	3,2	2,8	2,3	1,3	0,8	2,4	6,9	6,7	4,7	4,4	3,3	3,0	2,4
Stati Uniti . . . . .	1,6	0,4	0,0	-0,8	1,4	4,7	5,9	5,4	4,2	3,0	3,5	7,0	12,7	12,0	10,6	8,9	5,3	4,9	....
Giappone . . . . .	3,8	10,3	7,1	7,5	6,0	7,7	7,7	5,9	4,8	1,3	2,1	1,9	8,8	8,3	8,8	8,7	7,7	6,2	....
Canada . . . . .	-0,2	-0,2	-1,8	-2,9	-0,7	0,0	-0,1	-1,0	-1,7	-1,8	-1,5	0,3	4,5	4,9	3,7	3,1	2,7	1,6	....

**Indebitamento netto (+) o accreditamento netto (-) primario**

(in percentuale del PIL)

Paesi	1997	1998	1999	2000	2001	2002	2003	2004	2005	2006	2007	2008	2009	2010	2011	2012	2013	2014	2015
Italia .....	-6,2	-4,8	-4,6	-4,8	-2,7	-2,4	-1,6	-1,0	-0,3	-0,9	-3,2	-2,2	0,9	0,0	-1,2	-2,2	-1,9	-1,6	-1,6
Belgio .....	-5,6	-6,5	-6,3	-6,6	-6,7	-5,8	-3,6	-4,6	-1,8	-4,3	-4,0	-2,9	1,6	0,4	0,5	0,6	-0,3	-0,1	-0,3
Germania .....	-0,4	-0,8	-1,3	-4,0	0,1	1,0	1,3	1,0	0,7	-1,0	-2,9	-2,5	0,6	1,7	-1,5	-2,2	-1,8	-2,1	-2,3
Estonia .....	-2,5	0,2	2,9	-0,2	-0,4	-0,7	-2,0	-2,6	-1,3	-3,1	-2,9	2,5	2,0	-0,3	-1,3	0,1	0,1	-0,9	-0,5
Irlanda .....	-5,0	-5,4	-4,8	-6,8	-2,4	-1,0	-1,6	-2,4	-2,6	-3,8	-1,3	5,7	11,8	29,3	9,2	3,9	1,4	-0,2	-0,8
Grecia .....	-2,3	-1,4	-1,8	-2,8	-0,8	0,5	2,9	4,0	1,5	1,5	2,2	5,4	10,1	5,4	3,0	3,7	9,0	-0,4	3,4
Spagna .....	-0,6	-1,1	-2,1	-2,1	-2,4	-2,2	-1,9	-1,9	-2,9	-3,8	-3,6	2,9	9,3	7,5	7,2	7,5	3,5	2,5	2,0
Francia .....	0,3	-0,8	-1,3	-1,5	-1,5	0,2	1,1	0,8	0,5	-0,2	-0,1	0,4	4,8	4,4	2,5	2,2	1,8	1,8	1,5
Cipro .....	2,5	1,0	1,2	-0,9	-1,1	1,1	2,7	0,7	-1,0	-1,9	-6,0	-3,5	3,1	2,7	3,5	2,9	1,8	6,0	-1,8
Lettonia .....	-2,3	-0,7	3,1	1,8	1,1	1,5	0,8	0,3	-0,1	0,2	0,3	3,6	7,5	6,7	1,6	-0,8	-0,6	0,1	-0,1
Lituania .....	11,0	1,9	1,4	1,5	2,0	0,5	0,0	0,5	-0,4	-0,4	0,2	2,4	7,9	5,1	7,1	1,2	0,9	-0,9	-1,3
Lussemburgo .....	-3,3	-3,7	-3,9	-6,2	-6,3	-2,8	-0,5	1,1	-0,3	-2,2	-4,5	-3,7	0,3	0,2	-1,0	-0,7	-1,2	-2,1	-1,6
Malta .....	4,6	6,4	2,9	1,5	2,4	1,5	5,6	0,7	-1,1	-1,1	-1,2	0,8	0,0	0,1	-0,6	0,6	-0,3	-0,8	-1,1
Paesi Bassi .....	-3,2	-3,3	-4,2	-5,2	-2,5	-0,5	0,6	-0,6	-1,9	-2,2	-2,2	-2,3	3,4	3,2	2,5	2,2	0,9	0,9	0,6
Austria .....	-1,2	-0,9	-0,8	-1,5	-3,0	-2,1	-1,4	1,8	-0,7	-0,6	-1,8	-1,5	2,2	1,5	-0,2	-0,5	-1,3	0,2	-1,2
Portogallo .....	-0,1	1,2	0,1	0,2	1,8	0,5	1,8	3,6	3,6	1,6	0,1	0,7	6,8	8,2	3,1	0,8	0,0	2,3	-0,2
Slovenia .....	0,0	0,2	0,7	1,3	1,6	0,3	0,7	0,3	-0,2	-0,2	-1,2	0,3	4,6	4,0	4,8	2,1	12,5	1,8	0,0
Slovacchia .....	3,8	2,7	3,9	8,0	2,5	4,6	0,2	0,2	1,2	2,1	0,6	1,1	6,4	6,2	2,6	2,5	0,8	0,8	1,2
Finlandia .....	-2,9	-5,1	-4,6	-9,6	-7,5	-6,1	-4,3	-3,9	-4,2	-5,4	-6,6	-5,6	1,2	1,3	-0,3	0,8	1,4	1,9	1,5
Area euro .....	-1,8	-2,0	-2,4	-3,5	-1,6	-0,7	0,0	-0,1	-0,3	-1,3	-2,2	-0,8	3,5	3,4	1,2	0,6	0,2	-0,1	-0,3
Area euro esclusa Italia ..	-0,8	-1,4	-1,9	-3,2	-1,4	-0,4	0,3	0,1	-0,3	-1,4	-2,0	-0,5	4,0	4,1	1,7	1,2	0,6	0,2	-0,1
Bulgaria .....	-7,3	-4,8	-3,7	-3,6	-5,2	-1,1	-1,8	-3,6	-2,6	-3,1	-2,2	-2,4	3,3	2,4	1,3	-0,5	-0,3	4,6	1,1
Repubblica Ceca .....	2,4	3,6	2,5	2,7	4,4	5,2	5,4	1,6	2,0	1,2	-0,4	1,1	4,3	3,1	1,4	2,5	-0,1	0,6	-0,7
Danimarca .....	-3,8	-4,1	-5,0	-5,6	-4,5	-3,1	-2,6	-4,6	-7,0	-6,8	-6,6	-4,6	0,9	0,8	0,1	1,7	-0,6	-3,0	0,5
Croazia .....	....	....	....	....	0,3	1,7	2,9	3,3	1,9	1,5	0,6	0,8	3,7	3,6	4,8	1,9	1,8	2,0	-0,4
Ungheria .....	-2,9	0,4	-1,5	-2,2	-0,6	4,9	3,1	2,0	3,7	5,5	1,0	-0,4	0,1	0,4	1,3	-2,3	-1,9	-1,7	-1,6
Polonia .....	0,1	0,2	-0,7	0,0	1,7	2,0	3,1	2,4	1,5	1,2	-0,3	1,5	4,8	5,0	2,3	1,0	1,5	1,4	0,8
Romania .....	0,0	-0,7	-0,6	0,6	0,0	-0,5	-0,2	-0,3	-0,4	1,3	2,1	4,8	8,0	5,4	3,8	1,9	0,4	-0,8	-0,9
Svezia .....	-3,4	-5,2	-4,6	-6,5	-4,0	-1,4	-0,8	-2,0	-3,6	-3,8	-5,0	-3,5	-0,4	-1,0	-1,0	0,0	0,6	0,9	-0,5
Regno Unito .....	-1,2	-3,1	-3,5	-3,7	-2,7	0,1	1,5	1,7	1,5	0,9	0,8	2,8	8,8	6,7	4,5	5,4	2,8	2,9	2,1
UE esclusa area euro .....	-1,5	-2,9	-3,3	-3,6	-2,3	0,2	1,2	0,8	0,4	0,0	-0,4	1,3	6,1	4,7	2,9	3,4	1,7	1,8	1,2
UE .....	-1,7	-2,2	-2,6	-3,5	-1,8	-0,5	0,3	0,2	-0,1	-1,0	-1,7	-0,3	4,1	3,8	1,6	1,4	0,6	0,4	0,1
UE esclusa Italia .....	-1,0	-1,8	-2,3	-3,4	-1,7	-0,2	0,6	0,4	-0,1	-1,0	-1,5	0,0	4,6	4,3	2,0	1,9	0,9	0,7	0,3
Stati Uniti .....	-3,3	-4,2	-4,1	-4,6	-2,3	1,3	2,4	2,1	0,7	-0,5	0,0	3,6	9,0	8,3	6,7	5,1	1,7	1,4	....
Giappone .....	0,5	7,0	3,8	4,4	3,3	5,4	5,6	4,1	3,1	-0,5	0,2	-0,1	6,8	6,3	6,7	6,6	5,6	4,1	....
Canada .....	-8,4	-8,3	-9,3	-9,9	-7,2	-5,7	-5,3	-5,8	-6,1	-6,0	-5,5	-3,5	0,9	1,3	0,2	-0,3	-0,5	-1,4	....

**Saldo corrente**

(in percentuale del PIL)

Paesi	1997	1998	1999	2000	2001	2002	2003	2004	2005	2006	2007	2008	2009	2010	2011	2012	2013	2014	2015
Italia .....	0,1	-0,5	-2,1	-1,4	-1,0	-0,7	0,3	-0,1	0,0	-1,6	-2,7	-1,4	1,1	0,5	0,4	-0,7	-0,1	-0,3	-1,2
Belgio .....	-0,9	-2,1	-2,6	-3,1	-2,8	-2,5	-1,3	-2,0	-2,1	-2,5	-2,6	-1,6	2,2	1,0	0,4	0,2	-0,1	0,0	0,0
Germania .....	-0,2	-0,8	-1,6	-1,9	-0,4	0,5	0,8	0,7	0,3	-1,2	-3,0	-3,0	-0,1	0,0	-2,2	-2,9	-2,8	-3,2	-3,4
Estonia .....	-7,2	-5,3	-1,6	-4,4	-5,0	-6,4	-6,9	-6,5	-5,6	-7,6	-8,5	-4,2	-3,2	-3,2	-4,1	-4,9	-4,5	-5,6	-5,0
Irlanda .....	-3,2	-4,1	-6,5	-8,0	-5,0	-3,4	-3,7	-4,6	-4,8	-5,9	-4,4	1,2	7,2	7,0	5,9	5,5	4,0	1,5	-0,9
Grecia .....	2,3	1,4	0,8	-0,7	0,2	-0,4	1,2	2,4	2,7	3,2	3,4	5,1	9,9	8,2	8,5	4,5	0,3	1,3	0,4
Spagna .....	-0,8	-1,7	-3,1	-3,4	-4,0	-4,3	-4,2	-4,9	-5,9	-7,1	-7,3	-1,3	4,6	3,7	4,6	3,7	4,0	3,5	2,7
Francia .....	-1,1	-2,1	-3,1	-3,1	-3,1	-1,3	-0,4	-0,9	-1,3	-2,3	-2,1	-1,8	1,8	1,7	0,3	-0,1	-0,8	-0,7	-0,6
Cipro .....	-0,8	0,5	0,3	-1,5	-1,5	0,1	1,6	0,1	-0,7	-2,9	-7,0	-4,7	0,4	-0,7	1,2	2,0	1,5	-3,0	-2,7
Lettonia .....	-2,2	-2,5	-0,2	-0,9	-1,8	-1,5	-1,5	-3,1	-2,8	-4,8	-5,2	-0,1	4,8	3,2	-0,9	-2,6	-2,2	-1,8	-1,6
Lituania .....	-3,3	-0,7	-0,6	-1,6	-0,8	-1,7	-1,9	-2,3	-2,8	-3,4	-4,0	-1,7	5,7	4,1	2,3	1,0	0,0	-1,3	-2,2
Lussemburgo .....	-7,6	-8,4	-8,4	-10,4	-9,6	-8,2	-6,3	-4,8	-6,3	-6,9	-8,9	-8,0	-5,1	-5,3	-5,8	-5,3	-5,3	-5,9	-5,6
Malta .....	3,3	5,1	2,9	2,5	2,3	1,4	1,3	2,2	1,2	1,0	-0,5	1,9	1,2	1,6	0,9	1,4	0,4	-0,2	-1,1
Paesi Bassi .....	-2,2	-2,5	-4,0	-5,0	-3,9	-2,2	-1,3	-2,0	-3,1	-3,6	-3,8	-4,1	0,4	0,3	0,2	-0,1	-1,0	-1,2	-1,5
Austria .....	-2,0	-1,9	-1,6	-1,6	-3,4	-2,5	-1,8	-2,3	-1,4	-1,4	-2,7	-2,7	0,3	0,2	-1,3	-1,9	-2,1	-2,4	-2,9
Portogallo .....	-0,9	-0,9	-1,8	-0,9	0,2	0,0	0,9	1,9	2,5	1,2	0,2	0,7	5,7	5,2	4,1	4,2	2,8	2,0	1,1
Slovenia .....	-2,3	-3,0	-2,7	-1,4	-1,2	-2,2	-2,3	-2,6	-3,0	-3,3	-4,9	-3,8	0,7	0,8	1,4	0,1	0,2	-0,6	-1,8
Slovacchia .....	-1,9	-1,9	-1,8	-0,8	0,3	0,8	-1,0	-1,0	-2,0	-0,5	-1,3	-1,5	3,2	4,0	0,9	1,4	0,1	-0,2	-3,1
Finlandia .....	-3,2	-5,8	-6,0	-10,4	-8,5	-7,7	-6,1	-6,0	-6,2	-7,1	-8,5	-7,6	-1,5	-1,0	-2,8	-1,8	-1,4	-0,9	-1,2
Area euro .....	-0,7	-1,4	-2,4	-2,7	-2,1	-1,2	-0,6	-1,0	-1,3	-2,5	-3,2	-2,0	1,7	1,3	0,3	-0,4	-0,6	-0,9	-1,3
Area euro esclusa Italia ..	-0,8	-1,6	-2,5	-3,0	-2,3	-1,4	-0,8	-1,1	-1,6	-2,7	-3,4	-2,2	1,8	1,5	0,3	-0,4	-0,8	-1,0	-1,4
Bulgaria .....	-2,3	-5,4	-4,5	-3,7	-5,1	-3,0	-3,2	-5,5	-4,8	-5,5	-7,7	-6,2	0,1	-0,4	-0,5	-2,0	-1,8	-0,8	-0,4
Repubblica Ceca .....	-4,5	-4,3	-3,6	-3,0	-3,1	-2,5	-2,4	-4,3	-4,1	-3,9	-4,7	-3,6	0,3	-0,1	-1,5	-2,2	-2,4	-2,1	-3,3
Danimarca .....	-1,9	-2,6	-3,8	-4,8	-3,8	-2,7	-2,5	-4,6	-7,4	-7,7	-7,9	-6,6	-0,5	-0,8	-1,7	-1,9	-3,0	-5,8	-2,1
Croazia .....	....	....	....	....	-4,3	-3,0	-3,6	-3,0	-3,9	-3,8	-4,9	-4,2	-0,5	-0,1	1,5	1,4	0,7	0,8	0,0
Ungheria .....	0,1	-0,2	0,0	-2,8	-2,2	0,2	1,7	1,7	2,9	3,2	-0,3	-0,2	1,2	1,3	1,4	-0,9	-0,7	-1,6	-3,4
Polonia .....	0,6	-0,1	-1,1	0,6	1,4	1,5	2,2	1,8	0,1	-0,9	-2,8	-1,6	1,9	2,6	0,3	0,0	0,7	-0,2	-1,0
Romania .....	1,2	0,4	1,3	0,2	-0,6	-2,6	-3,4	-3,8	-3,1	-4,5	-3,7	-1,4	3,4	1,0	-1,7	-1,1	-2,0	-2,1	-2,9
Svezia .....	-3,2	-4,4	-5,2	-7,1	-5,5	-2,9	-2,9	-4,3	-5,9	-6,3	-7,4	-6,2	-3,8	-4,5	-4,4	-3,5	-3,0	-3,0	-4,3
Regno Unito .....	-0,1	-2,0	-3,0	-3,3	-2,9	-0,6	0,5	0,6	0,5	-0,3	-0,1	0,9	5,6	5,5	4,1	4,4	2,7	2,6	1,3
UE esclusa area euro .....	-0,7	-2,2	-3,1	-3,5	-2,9	-0,9	-0,2	-0,5	-1,0	-1,7	-2,0	-1,1	3,1	2,9	1,6	1,8	0,8	0,5	-0,2
UE .....	-0,7	-1,6	-2,6	-2,9	-2,3	-1,2	-0,5	-0,8	-1,2	-2,3	-2,9	-1,8	2,0	1,7	0,6	0,2	-0,3	-0,5	-1,0
UE esclusa Italia .....	-0,8	-1,8	-2,7	-3,1	-2,5	-1,2	-0,6	-1,0	-1,4	-2,4	-2,9	-1,9	2,1	1,9	0,6	0,3	-0,3	-0,5	-1,0
Stati Uniti .....	-1,7	-2,8	-3,3	-4,1	-2,1	1,1	2,1	1,7	0,3	-0,6	-0,3	2,7	7,6	7,5	6,4	5,2	2,0	1,7	....
Giappone .....	-3,1	-1,5	-0,1	0,0	-0,3	1,8	2,2	2,4	1,1	-0,4	-0,6	0,1	5,8	5,4	5,3	5,0	3,4	2,3	....
Canada .....	-2,9	-2,8	-4,4	-5,7	-3,7	-3,1	-3,2	-4,3	-5,2	-5,5	-5,3	-3,7	-0,2	0,0	-0,8	-1,2	-1,5	-2,1	....

## Saldo in conto capitale

(in percentuale del PIL)

Paesi	1997	1998	1999	2000	2001	2002	2003	2004	2005	2006	2007	2008	2009	2010	2011	2012	2013	2014	2015
Italia .....	3,0	3,5	3,9	2,7	4,4	3,8	3,1	3,7	4,2	5,2	4,3	4,1	4,2	3,8	3,1	3,6	3,0	3,3	3,8
Belgio .....	3,0	3,1	3,1	3,2	2,7	2,5	3,0	2,2	4,7	2,3	2,6	2,7	3,2	3,0	3,7	4,0	3,1	3,1	2,6
Germania .....	3,2	3,3	3,3	1,0	3,6	3,5	3,4	3,1	3,1	3,0	2,8	3,2	3,4	4,2	3,1	3,0	2,9	3,0	2,7
Estonia .....	5,0	6,0	4,9	4,4	4,8	6,0	5,1	4,1	4,5	4,7	5,7	6,9	5,4	3,0	3,0	5,2	4,6	4,8	4,5
Irlanda .....	1,8	2,1	4,1	3,1	4,1	3,7	3,2	3,2	3,2	3,1	4,1	5,8	6,7	25,3	6,7	2,6	1,7	2,3	3,2
Grecia .....	3,7	4,8	5,0	4,8	5,3	6,4	6,6	6,4	3,5	2,7	3,3	5,1	5,2	3,0	1,8	4,4	12,7	2,3	6,9
Spagna .....	4,7	4,6	4,4	4,5	4,6	4,7	4,6	4,9	4,7	4,9	5,3	5,7	6,4	5,7	5,0	6,8	2,9	2,4	2,4
Francia .....	4,7	4,5	4,7	4,4	4,5	4,4	4,2	4,4	4,4	4,6	4,7	4,9	5,4	5,1	4,8	5,0	4,9	4,6	4,2
Cipro .....	5,6	3,3	3,7	3,7	3,6	4,0	4,4	3,6	2,9	3,9	3,8	3,8	5,1	5,5	4,6	3,8	3,4	11,9	3,7
Lettonia .....	0,8	2,5	3,9	3,6	3,8	3,7	3,1	4,1	3,3	5,4	5,8	4,2	4,3	5,3	4,3	3,4	3,1	3,3	2,9
Lituania .....	15,1	3,7	3,4	4,8	4,3	3,6	3,2	3,7	3,1	3,7	4,9	4,8	3,4	2,8	6,7	2,1	2,7	2,0	2,4
Lussemburgo .....	4,7	5,2	4,9	4,5	3,7	5,7	6,1	6,1	6,2	4,9	4,7	4,6	5,8	6,0	5,2	5,1	4,5	4,2	4,4
Malta .....	3,8	4,2	3,8	3,0	3,8	4,0	7,8	2,2	1,5	1,6	2,8	2,2	2,0	1,6	1,7	2,2	2,1	2,2	2,6
Paesi Bassi .....	3,5	3,4	3,7	3,1	4,3	4,3	4,3	3,7	3,3	3,3	3,6	3,9	5,0	4,7	4,1	4,0	3,4	3,6	3,3
Austria .....	4,4	4,6	4,2	3,6	4,0	3,8	3,6	7,1	3,9	3,9	4,0	4,2	5,0	4,2	3,9	4,0	3,4	5,1	4,1
Portogallo .....	4,6	5,3	4,8	4,1	4,6	3,4	3,5	4,3	3,6	3,1	2,9	3,0	4,1	5,9	3,3	1,5	2,0	5,2	3,3
Slovenia .....	4,6	5,3	5,7	5,0	5,1	4,6	4,9	4,6	4,3	4,5	5,0	5,3	5,2	4,9	5,3	4,0	14,8	5,6	4,8
Slovacchia .....	8,1	7,1	9,1	12,8	6,1	7,2	3,7	3,3	4,8	4,1	3,2	3,9	4,7	3,5	3,2	2,9	2,6	2,9	6,0
Finlandia .....	4,4	4,1	4,3	3,5	3,5	3,7	3,7	3,8	3,6	3,2	3,4	3,4	4,0	3,7	3,8	4,0	4,0	4,1	4,0
Area euro .....	3,7	3,8	4,0	2,9	4,1	4,0	3,8	3,9	3,9	4,0	3,9	4,2	4,6	4,8	3,9	4,1	3,6	3,5	3,4
Area euro esclusa Italia ..	3,9	3,9	4,0	3,0	4,0	4,0	4,0	4,0	3,8	3,7	3,8	4,2	4,7	5,0	4,0	4,2	3,7	3,5	3,3
Bulgaria .....	1,5	4,3	4,5	4,2	4,1	4,2	3,6	3,7	3,8	3,6	6,6	4,6	4,0	3,6	2,5	2,4	2,2	6,3	2,5
Repubblica Ceca .....	8,0	9,0	7,0	6,4	8,4	8,8	8,8	7,0	7,2	6,1	5,4	5,7	5,3	4,5	4,3	6,1	3,6	4,0	3,7
Danimarca .....	3,1	2,9	2,9	2,9	2,7	2,7	2,6	2,6	2,5	2,7	2,9	3,4	3,3	3,5	3,8	5,4	4,0	4,4	4,1
Croazia .....	....	....	....	....	6,4	6,5	8,3	8,2	7,7	7,2	7,3	7,0	6,5	6,3	6,3	3,9	4,6	4,7	3,2
Ungheria .....	5,5	7,7	5,2	5,9	6,3	8,7	5,4	4,6	5,0	6,1	5,3	3,8	3,4	3,2	4,1	3,2	3,3	3,9	5,4
Polonia .....	4,0	4,3	3,4	2,3	3,4	3,3	3,8	3,3	3,9	4,4	4,6	5,2	5,4	4,9	4,5	3,7	3,3	3,5	3,6
Romania .....	3,2	2,8	3,1	4,3	4,0	4,6	4,8	4,9	3,9	6,6	6,5	7,0	6,1	5,9	7,1	4,8	4,1	3,0	3,6
Svezia .....	4,7	3,6	4,4	3,8	4,1	4,4	4,2	4,0	4,1	4,1	4,1	4,2	4,5	4,5	4,5	4,4	4,3	4,6	4,3
Regno Unito .....	2,3	2,3	2,3	2,2	2,5	2,6	2,9	3,0	3,0	3,2	3,1	4,1	5,1	4,1	3,6	3,9	2,9	3,1	3,1
UE esclusa area euro .....	3,0	2,9	2,9	2,6	3,1	3,3	3,5	3,4	3,5	3,7	3,7	4,4	4,9	4,3	4,0	4,1	3,3	3,5	3,4
UE .....	3,5	3,6	3,7	2,9	3,8	3,8	3,7	3,8	3,8	3,9	3,8	4,3	4,7	4,7	3,9	4,1	3,5	3,5	3,4
UE esclusa Italia .....	3,6	3,6	3,7	2,9	3,8	3,8	3,8	3,8	3,7	3,7	3,8	4,3	4,8	4,8	4,0	4,2	3,6	3,5	3,4
Stati Uniti .....	3,3	3,2	3,3	3,3	3,4	3,7	3,8	3,8	3,8	3,6	3,9	4,4	5,1	4,5	4,2	3,7	3,3	3,2	....
Giappone .....	6,8	11,8	7,2	7,5	6,3	5,9	5,5	3,5	3,7	1,7	2,7	1,8	3,1	2,9	3,5	3,7	4,3	3,8	....
Canada .....	2,6	2,6	2,6	2,8	2,9	3,1	3,1	3,3	3,6	3,7	3,8	4,0	4,8	4,9	4,5	4,3	4,2	3,7	....

**Debito pubblico lordo**

(in percentuale del PIL)

Paesi	1997	1998	1999	2000	2001	2002	2003	2004	2005	2006	2007	2008	2009	2010	2011	2012	2013	2014	2015
Italia .....	113,8	110,8	109,7	105,1	104,7	101,9	100,5	100,1	101,9	102,6	99,8	102,4	112,5	115,4	116,5	123,3	129,0	132,5	132,7
Belgio .....	123,2	118,2	114,4	108,8	107,6	104,7	101,1	96,5	94,6	91,0	87,0	92,5	99,6	99,7	102,3	104,1	105,2	106,5	106,0
Germania .....	58,8	59,4	60,0	58,8	57,6	59,2	62,9	64,7	66,9	66,3	63,5	64,9	72,4	81,0	78,3	79,6	77,2	74,7	71,2
Estonia .....	7,0	6,0	6,5	5,1	4,8	5,7	5,6	5,1	4,5	4,4	3,7	4,5	7,0	6,6	5,9	9,5	9,9	10,4	9,7
Irlanda .....	61,6	51,5	46,7	36,1	33,2	30,6	29,9	28,2	26,1	23,6	23,9	42,4	61,8	86,8	109,1	120,1	120,0	107,5	93,8
Grecia .....	99,3	97,2	98,6	104,9	107,1	104,9	101,5	102,9	107,4	103,6	103,1	109,4	126,7	146,2	172,1	159,6	177,7	180,1	176,9
Spagna .....	64,4	62,5	60,9	58,0	54,2	51,3	47,6	45,3	42,3	38,9	35,5	39,4	52,7	60,1	69,5	85,4	93,7	99,3	99,2
Francia .....	61,1	61,0	60,2	58,7	58,2	60,1	64,2	65,7	67,2	64,4	64,4	68,1	79,0	81,7	85,2	89,6	92,4	95,4	95,8
Cipro .....	53,2	54,8	55,1	55,1	56,9	60,1	63,5	64,5	63,2	59,1	53,9	45,1	53,9	56,3	65,8	79,3	102,5	108,2	108,9
Lettonia .....	10,7	9,0	12,1	12,1	13,9	13,2	13,9	14,3	11,8	9,9	8,4	18,7	36,6	47,5	42,8	41,4	39,1	40,8	36,4
Lituania .....	15,4	16,5	22,7	23,5	22,9	22,1	20,4	18,7	17,6	17,2	15,9	14,6	29,0	36,2	37,2	39,8	38,8	40,7	42,7
Lussemburgo .....	7,5	7,2	6,4	6,5	7,0	6,9	6,9	7,3	7,5	7,9	7,8	15,1	16,0	20,1	19,1	22,0	23,3	22,9	21,4
Malta .....	46,6	51,2	62,1	60,9	65,5	63,2	69,1	72,0	70,1	64,6	62,4	62,7	67,8	67,6	69,9	67,5	68,6	67,1	63,9
Paesi Bassi .....	65,6	62,5	58,2	51,4	48,7	48,2	49,3	49,6	48,9	44,5	42,4	54,5	56,5	59,0	61,7	66,4	67,9	68,2	65,1
Austria .....	63,2	63,6	66,4	65,9	66,5	66,3	65,5	64,8	68,3	67,0	64,8	68,5	79,7	82,4	82,2	81,6	80,8	84,3	86,2
Portogallo .....	55,2	51,8	51,0	50,3	53,4	56,2	58,7	62,0	67,4	69,2	68,4	71,7	83,6	96,2	111,4	126,2	129,0	130,2	129,0
Slovenia .....	22,1	22,8	23,7	25,9	26,1	27,3	26,7	26,8	26,3	26,0	22,7	21,6	34,5	38,2	46,4	53,9	71,0	81,0	83,2
Slovacchia .....	33,0	33,9	47,1	49,6	48,3	42,9	41,6	40,6	33,9	30,8	29,9	28,2	36,0	40,8	43,3	52,4	55,0	53,9	52,9
Finlandia .....	52,2	46,9	44,1	42,5	41,0	40,2	42,8	42,7	40,0	38,2	34,0	32,7	41,7	47,1	48,5	52,9	55,5	59,3	63,1
Area euro .....	72,6	71,4	70,6	68,1	67,0	66,8	68,1	68,4	69,2	67,3	64,9	68,5	78,3	83,8	86,0	89,3	91,1	92,0	90,7
Area euro esclusa Italia ..	63,7	62,9	62,3	60,1	58,9	59,3	61,1	61,6	62,1	59,9	57,7	61,6	71,4	77,5	80,0	83,1	84,3	84,9	83,3
Bulgaria .....	97,3	69,3	76,1	71,2	64,7	51,1	43,5	35,8	26,6	20,9	16,2	13,0	13,7	15,5	15,3	16,8	17,1	27,0	26,7
Repubblica Ceca .....	12,1	13,9	15,2	17,0	22,8	25,9	28,1	28,5	28,0	27,9	27,8	28,7	34,1	38,2	39,9	44,7	45,1	42,7	41,1
Danimarca .....	....	....	....	52,4	48,5	49,1	46,2	44,2	37,4	31,5	27,3	33,4	40,4	42,9	46,4	45,2	44,7	44,8	40,2
Croazia .....	....	....	....	35,5	36,5	36,6	38,1	40,4	41,3	38,9	37,7	39,6	49,0	58,3	65,2	70,7	82,2	86,5	86,7
Ungheria .....	62,1	60,0	59,9	55,1	51,7	55,0	57,6	58,5	60,5	64,7	65,6	71,6	78,0	80,6	80,8	78,3	76,8	76,2	75,3
Polonia .....	42,3	38,4	39,0	36,5	37,3	41,8	46,6	45,3	46,7	47,2	44,2	46,6	49,8	53,3	54,4	54,0	56,0	50,5	51,3
Romania .....	14,9	16,7	21,6	22,4	25,7	24,8	21,3	18,6	15,7	12,3	12,7	13,2	23,2	29,9	34,2	37,4	38,0	39,8	38,4
Svezia .....	68,2	66,7	61,5	50,6	51,7	49,8	48,9	47,9	48,2	43,2	38,3	36,8	40,4	37,6	36,9	37,2	39,8	44,8	43,4
Regno Unito .....	46,6	44,0	41,7	38,9	36,0	35,8	37,3	40,2	41,5	42,4	43,5	51,7	65,7	76,6	81,8	85,3	86,2	88,2	89,2
UE esclusa area euro .....	48,1	45,4	43,5	40,6	38,6	38,7	39,9	41,3	41,6	41,1	40,6	45,6	55,6	62,5	65,8	68,7	69,6	71,6	72,6
UE .....	67,1	65,4	64,3	60,8	59,5	59,4	60,9	61,4	61,8	60,2	58,3	62,6	72,8	78,4	80,8	83,8	85,3	86,4	85,4
UE esclusa Italia .....	59,6	58,2	57,2	54,2	52,8	53,1	54,9	55,5	55,9	54,1	52,4	56,9	67,0	73,2	75,8	78,7	79,8	80,7	79,8
Stati Uniti .....	61,7	57,7	52,3	48,1	50,7	57,4	58,8	66,7	66,9	64,4	64,9	78,6	93,5	102,7	108,3	111,5	111,4	111,7	113,6
Giappone .....	101,7	113,8	127,9	136,1	144,4	153,5	158,3	166,3	169,5	166,8	162,4	171,1	188,7	193,2	209,4	215,4	221,5	227,7	....
Canada .....	103,5	101,5	92,5	84,7	85,4	83,6	80,1	76,2	75,8	74,6	70,6	71,5	83,9	86,3	89,1	92,9	90,3	93,2	98,5

**Totale delle entrate**

(in percentuale del PIL)

Paesi	1997	1998	1999	2000	2001	2002	2003	2004	2005	2006	2007	2008	2009	2010	2011	2012	2013	2014	2015
Italia .....	46,6	45,3	45,6	44,2	44,1	43,7	43,8	43,3	43,0	44,0	45,3	45,1	45,9	45,6	45,7	47,8	48,1	48,2	47,9
Belgio .....	49,1	49,6	49,5	49,0	49,4	49,6	49,0	48,8	48,9	48,7	48,3	49,2	48,8	49,3	50,3	51,6	52,6	52,0	51,3
Germania .....	45,1	45,2	46,0	45,6	43,8	43,3	43,6	42,6	42,8	43,0	43,0	43,4	44,3	43,0	43,8	44,4	44,4	44,6	44,6
Estonia .....	39,6	38,7	37,0	36,3	35,2	36,5	37,0	36,7	35,1	36,5	36,8	37,1	43,9	40,7	38,6	38,8	38,1	38,7	40,0
Irlanda .....	37,8	36,6	36,4	35,8	33,5	32,7	33,4	34,5	35,0	36,7	36,2	34,9	33,4	33,3	33,0	33,8	34,0	34,8	32,8
Grecia .....	37,6	38,9	40,4	42,4	40,5	39,8	38,8	38,8	39,4	39,2	40,4	40,6	38,9	41,3	44,0	46,4	49,1	47,0	48,1
Spagna .....	37,7	38,1	38,6	38,1	37,9	38,2	37,9	38,6	39,5	40,5	40,9	36,7	34,8	36,2	36,2	37,5	38,2	38,6	38,2
Francia .....	50,3	49,9	50,5	49,8	49,8	49,2	48,9	49,0	49,7	50,2	49,7	49,8	49,6	49,6	50,8	52,0	52,9	53,4	53,2
Cipro .....	29,4	30,3	30,1	32,3	33,3	32,9	34,6	34,9	37,1	37,8	40,9	39,5	36,8	37,5	36,8	36,1	36,5	39,8	39,0
Lettonia .....	36,6	38,0	37,1	34,5	32,8	33,0	32,0	33,8	33,9	35,6	33,4	33,2	34,7	36,3	35,8	36,4	36,1	35,9	35,9
Lituania .....	38,5	38,1	38,0	36,2	33,6	33,3	32,3	32,6	33,7	34,0	34,4	35,0	35,8	35,4	33,5	33,0	32,9	34,1	34,9
Lussemburgo .....	44,5	44,6	42,7	43,5	44,6	44,4	44,2	43,0	44,1	42,1	42,4	43,6	45,3	44,2	43,8	44,8	44,0	44,1	42,8
Malta .....	34,6	32,3	35,1	34,7	35,6	36,0	36,1	37,9	39,6	39,7	38,9	38,4	38,6	37,9	38,4	38,9	39,4	41,2	41,9
Paesi Bassi .....	44,1	43,2	43,8	43,6	42,8	41,8	41,7	41,9	42,1	43,2	42,7	43,8	42,7	43,2	42,7	43,2	44,0	43,9	43,0
Austria .....	49,5	49,1	49,1	48,3	50,4	49,3	49,2	48,7	48,5	47,7	47,8	48,3	48,8	48,3	48,3	48,9	49,5	49,9	50,6
Portogallo .....	38,7	38,3	39,5	39,4	39,3	40,4	40,9	39,9	40,5	40,9	41,5	41,6	40,4	40,6	42,6	42,9	45,1	44,5	43,9
Slovenia .....	41,9	42,7	42,8	42,5	43,1	43,4	43,2	43,4	43,6	43,0	42,1	42,5	42,3	43,6	43,3	44,5	45,2	44,9	45,1
Slovacchia .....	42,3	40,4	40,6	40,0	38,0	37,1	37,2	35,5	36,7	35,0	34,2	34,3	36,1	34,5	36,4	36,2	38,6	39,2	42,7
Finlandia .....	54,9	54,0	52,6	54,9	52,3	52,6	51,8	51,5	51,9	52,3	51,9	52,4	52,2	52,1	53,3	54,0	54,9	54,9	55,5
Area euro .....	45,8	45,5	46,0	45,4	44,6	44,2	44,1	43,8	44,1	44,6	44,7	44,4	44,4	44,3	44,9	46,1	46,6	46,8	46,6
Area euro esclusa Italia ..	45,6	45,5	46,0	45,6	44,8	44,3	44,2	43,9	44,3	44,7	44,5	44,3	44,1	44,0	44,8	45,7	46,3	46,5	46,3
Bulgaria .....	31,2	35,8	40,0	40,6	41,6	38,0	38,3	39,7	37,8	35,5	38,5	38,5	35,4	33,5	32,1	34,4	37,2	36,6	38,2
Repubblica Ceca .....	38,0	37,1	37,6	36,9	37,2	38,0	42,1	39,4	38,7	38,5	39,3	38,1	38,1	38,6	40,4	40,7	41,6	40,8	42,2
Danimarca .....	54,7	55,0	55,4	54,6	54,0	53,2	53,5	55,1	56,2	54,8	54,6	53,7	54,0	54,3	54,8	54,8	55,5	57,4	53,6
Croazia .....	....	....	....	....	43,3	44,3	42,4	41,9	41,6	41,9	42,5	42,0	41,6	41,3	41,0	41,7	42,5	42,6	43,7
Ungheria .....	44,0	43,3	43,6	44,2	43,2	42,1	42,0	42,3	41,7	42,3	45,0	45,1	46,1	45,0	44,3	46,3	47,0	47,5	48,7
Polonia .....	42,3	40,8	41,1	39,0	40,2	40,4	39,6	38,7	40,6	41,2	41,3	40,9	38,0	38,1	38,8	38,9	38,4	38,9	38,9
Romania .....	30,0	32,4	34,6	33,8	32,6	32,9	31,7	32,2	32,3	33,1	35,4	33,2	31,5	32,7	33,7	33,4	33,1	33,5	34,8
Svezia .....	57,7	58,1	57,4	56,8	54,5	52,8	53,1	53,1	54,5	53,5	53,0	52,3	52,4	51,1	50,5	50,7	51,0	50,2	50,4
Regno Unito .....	36,5	37,9	38,8	39,0	39,5	38,0	37,8	38,7	39,2	40,0	39,8	41,6	38,9	39,1	39,3	38,5	39,3	38,3	38,8
UE esclusa area euro .....	41,0	41,7	42,4	42,1	42,1	40,8	40,9	41,4	42,0	42,3	42,3	43,0	41,3	41,4	41,6	41,2	41,9	41,2	41,3
UE .....	44,7	44,6	45,1	44,5	44,0	43,3	43,3	43,2	43,5	43,9	44,0	44,1	43,6	43,6	44,1	44,8	45,4	45,2	45,0
UE esclusa Italia .....	44,4	44,4	45,0	44,6	44,0	43,3	43,2	43,2	43,6	43,9	43,8	43,9	43,3	43,3	43,8	44,4	45,0	44,8	44,7
Stati Uniti .....	33,8	34,1	34,1	34,5	33,6	31,3	30,7	30,9	32,3	33,2	33,4	32,4	30,3	30,9	31,2	31,2	33,4	33,1	....
Giappone .....	31,5	31,2	31,1	31,3	32,0	30,6	30,2	30,6	31,6	34,7	33,7	35,1	33,1	32,4	33,0	33,1	34,8	35,8	....
Canada .....	43,6	43,7	43,5	43,2	41,7	40,2	40,1	39,8	39,9	40,3	39,9	38,8	39,1	38,3	38,0	38,2	38,0	37,8	....

**Entrate correnti**  
(in percentuale del PIL)

Paesi	1997	1998	1999	2000	2001	2002	2003	2004	2005	2006	2007	2008	2009	2010	2011	2012	2013	2014	2015
Italia .....	45,7	44,6	45,1	43,8	43,9	43,3	42,2	42,4	42,5	43,8	45,0	44,9	44,9	45,3	45,0	47,5	47,5	47,7	47,6
Belgio .....	48,5	49,2	48,9	48,5	48,8	49,0	48,4	48,0	48,1	47,9	47,6	48,4	48,1	48,5	49,5	50,6	51,4	50,9	50,4
Germania .....	44,7	44,7	45,6	45,2	43,4	42,9	43,2	42,2	42,4	42,6	42,6	43,0	43,9	42,7	43,4	44,0	44,0	44,2	44,2
Estonia .....	39,3	38,4	36,7	35,9	35,1	36,2	36,6	36,4	34,7	35,7	36,0	36,5	41,6	39,3	37,1	37,0	36,6	37,7	38,9
Irlanda .....	36,1	35,1	34,8	34,4	32,3	31,5	32,1	33,3	33,8	35,3	34,7	33,6	32,7	33,0	32,5	33,5	33,7	34,4	32,5
Grecia .....	35,8	36,7	38,0	39,5	38,9	39,0	37,4	37,2	37,5	36,7	37,9	38,5	37,5	39,2	41,4	43,8	44,9	44,4	45,0
Spagna .....	37,2	37,4	37,8	37,5	37,3	37,4	37,1	37,8	38,7	39,8	40,4	36,5	34,8	36,2	36,2	37,4	37,9	38,0	37,6
Francia .....	50,0	49,7	50,2	49,5	49,5	48,8	48,4	48,5	49,2	49,8	49,4	49,6	49,4	49,4	50,6	51,7	52,7	53,1	52,8
Cipro .....	29,3	30,2	30,0	32,2	33,2	32,9	34,6	34,2	36,2	37,7	40,9	39,4	36,7	37,4	36,7	36,0	36,5	39,8	39,0
Lettonia .....	34,9	36,6	36,4	33,8	32,7	32,7	31,9	33,3	32,8	34,6	32,7	32,4	33,5	34,8	34,2	34,6	34,4	34,3	34,3
Lituania .....	38,5	38,1	37,9	36,4	33,8	33,0	32,0	32,2	33,0	33,1	33,0	34,0	34,3	32,9	31,3	31,1	30,9	31,4	33,0
Lussemburgo .....	44,2	44,3	42,4	43,3	44,4	44,1	43,9	42,7	43,8	41,9	42,2	43,3	45,1	44,0	43,7	44,6	43,8	43,9	42,6
Malta .....	33,6	31,4	33,8	33,3	35,2	35,7	35,8	36,3	36,4	36,8	37,8	37,7	37,6	36,1	36,7	36,8	37,4	38,7	38,5
Paesi Bassi .....	43,8	42,9	43,4	43,3	42,4	41,4	41,4	41,6	41,7	42,9	42,3	43,5	42,4	42,8	42,4	42,9	43,7	43,6	42,7
Austria .....	49,4	49,0	48,9	48,1	50,2	49,1	49,0	48,5	48,2	47,5	47,5	48,1	48,2	48,1	48,1	48,7	49,2	49,7	50,4
Portogallo .....	37,1	37,1	38,4	38,5	37,9	38,8	39,2	38,7	39,2	40,1	40,7	40,8	39,6	39,4	41,5	41,1	44,0	43,7	43,1
Slovenia .....	41,7	42,4	42,6	42,3	42,8	43,2	43,1	43,0	43,3	42,7	41,7	42,0	41,8	43,1	42,9	43,8	44,0	43,2	43,3
Slovacchia .....	42,2	40,3	40,4	39,8	37,9	36,9	37,2	35,3	36,6	34,7	33,7	34,1	35,2	33,6	35,2	35,2	37,3	38,1	41,4
Finlandia .....	54,6	53,7	52,3	54,5	52,0	52,2	51,4	51,1	51,5	51,9	51,6	52,0	51,9	51,8	53,0	53,7	54,5	54,6	55,1
Area euro .....	45,3	45,0	45,4	44,9	44,2	43,7	43,4	43,2	43,5	44,1	44,2	44,0	43,9	43,9	44,5	45,6	46,1	46,3	46,1
Area euro esclusa Italia ..	45,2	45,1	45,5	45,2	44,3	43,8	43,7	43,3	43,7	44,1	44,0	43,8	43,7	43,7	44,4	45,3	45,9	46,0	45,8
Bulgaria .....	31,2	35,7	39,9	40,4	41,4	37,9	38,1	39,5	37,5	35,1	37,1	37,5	34,2	32,1	30,9	32,7	35,0	34,0	34,1
Repubblica Ceca .....	37,9	37,0	37,5	36,7	36,9	37,9	38,8	39,1	38,4	38,0	38,5	37,3	36,7	37,1	39,1	39,8	40,6	39,6	40,0
Danimarca .....	54,6	54,9	55,3	54,4	53,8	53,0	53,3	54,8	56,0	54,7	54,5	53,5	53,9	54,2	54,4	54,7	55,6	57,6	53,7
Croazia .....	....	....	....	....	43,3	44,3	42,4	41,8	41,6	41,8	42,4	41,9	41,4	41,1	40,6	40,9	42,2	42,3	43,0
Ungheria .....	43,7	42,9	43,2	43,8	42,7	41,6	41,6	41,9	41,1	41,4	44,2	44,5	44,7	43,1	42,1	44,2	44,4	44,6	44,7
Polonia .....	42,4	40,9	41,1	39,0	40,2	40,5	39,6	38,6	40,0	40,7	40,8	40,4	37,4	36,8	37,0	37,6	37,4	37,7	37,8
Romania .....	30,0	32,4	34,6	33,7	32,5	32,8	31,7	31,8	31,9	33,0	34,0	32,5	31,2	32,0	33,0	32,0	31,6	31,4	32,2
Svezia .....	57,5	57,9	57,1	56,6	54,3	52,5	52,9	52,9	54,3	53,4	52,9	52,2	52,3	51,1	50,4	50,4	50,6	50,1	50,3
Regno Unito .....	36,3	37,6	38,5	38,7	39,2	37,6	37,5	38,4	38,8	39,7	39,5	39,8	38,5	38,9	39,0	38,3	39,0	38,0	38,5
UE esclusa area euro .....	40,8	41,5	42,2	41,9	41,8	40,6	40,6	41,2	41,6	42,0	41,9	41,9	40,8	40,9	41,1	40,7	41,3	40,6	40,6
UE .....	44,2	44,1	44,6	44,1	43,6	42,9	42,7	42,7	43,0	43,5	43,6	43,5	43,2	43,2	43,6	44,3	44,8	44,7	44,5
UE esclusa Italia .....	44,0	44,1	44,6	44,2	43,6	42,8	42,8	42,7	43,1	43,5	43,4	43,3	42,9	42,9	43,4	43,9	44,5	44,3	44,1
Stati Uniti .....	33,5	33,7	33,7	34,2	33,3	31,0	30,5	30,7	32,0	33,0	33,2	32,2	30,1	30,8	31,1	31,0	33,3	33,0	....
Giappone .....	....	....	....	....	31,4	30,0	29,5	....	....	....	....	....	....	....	....	....	....	....	....
Canada .....	....	....	....	....	41,4	39,8	39,8	....	....	....	....	....	....	....	....	....	....	....	....

## Pressione fiscale

(in percentuale del PIL)

Paesi	1997	1998	1999	2000	2001	2002	2003	2004	2005	2006	2007	2008	2009	2010	2011	2012	2013	2014	2015
Italia .....	42,4	41,1	41,2	40,1	40,1	39,8	40,0	39,3	39,1	40,2	41,5	41,3	41,8	41,6	41,6	43,6	43,6	43,6	43,5
Belgio .....	45,4	46,0	45,9	45,5	45,4	45,7	45,1	45,1	45,0	44,8	44,5	45,1	44,5	44,8	45,5	46,7	47,6	47,3	46,9
Germania .....	40,5	40,7	41,6	41,4	39,4	38,9	39,3	38,4	38,4	38,6	38,7	39,0	39,4	38,1	38,5	39,1	39,2	39,3	39,6
Estonia .....	34,2	34,0	32,6	31,2	30,4	31,3	31,0	31,2	29,9	30,5	31,2	31,4	35,0	33,3	31,5	31,6	31,5	32,3	33,6
Irlanda .....	32,9	32,1	32,1	31,8	29,8	29,0	29,7	30,8	31,3	32,6	32,0	30,3	28,9	28,5	28,1	28,9	29,4	30,4	29,0
Grecia .....	30,7	32,0	33,1	34,7	33,3	34,5	32,8	31,9	33,3	32,5	33,4	33,6	32,8	34,1	36,0	38,4	38,2	39,0	39,5
Spagna .....	33,5	33,9	34,3	34,4	34,0	34,4	34,3	35,1	36,2	37,0	37,4	33,3	31,3	32,7	32,7	33,6	34,3	34,6	34,6
Francia .....	45,0	44,8	45,5	44,7	44,6	43,9	43,8	43,9	44,5	44,9	44,5	44,4	44,1	44,2	45,4	46,6	47,6	48,0	47,8
Cipro .....	24,0	25,3	25,6	27,4	28,2	28,2	29,0	29,5	31,3	32,1	36,0	34,8	31,9	32,0	32,0	31,4	31,5	33,4	33,1
Lettonia .....	30,9	31,8	31,3	29,5	28,7	28,0	27,7	27,7	28,0	28,8	28,3	28,1	27,5	28,0	27,9	28,7	28,8	29,2	29,2
Lituania .....	31,3	32,8	33,0	31,1	29,7	29,2	28,7	29,2	29,3	30,3	30,1	30,7	30,6	28,6	27,4	27,2	27,2	27,8	29,3
Lussemburgo .....	38,9	38,9	37,7	38,3	39,4	39,3	39,5	38,4	39,6	37,5	37,8	38,4	40,4	39,4	39,3	40,2	39,5	39,7	38,3
Malta .....	27,8	25,7	27,9	28,3	30,0	30,8	30,8	31,3	32,7	33,1	33,9	33,2	33,6	32,4	33,0	33,2	33,5	34,9	34,5
Paesi Bassi .....	37,8	37,3	38,1	37,7	36,5	36,0	35,7	35,7	35,8	36,6	36,3	36,6	35,6	36,3	36,1	36,2	36,9	37,6	37,6
Austria .....	44,6	44,6	44,3	43,4	45,0	43,8	43,6	43,0	42,0	41,3	41,4	42,2	41,8	41,7	41,8	42,4	43,2	43,6	44,4
Portogallo .....	32,1	32,5	33,1	33,5	33,2	33,9	34,2	33,3	34,1	34,7	34,9	34,8	33,4	33,6	35,4	34,4	37,1	36,9	36,9
Slovenia .....	36,4	37,1	37,5	36,9	37,1	37,4	37,6	37,7	38,2	37,9	37,2	36,7	36,6	37,3	36,8	37,3	37,1	36,9	36,9
Slovacchia .....	36,7	36,3	35,0	33,9	32,8	33,0	32,6	31,6	31,3	29,2	29,0	28,8	28,7	28,0	28,5	28,2	30,2	31,2	32,1
Finlandia .....	45,3	45,1	44,5	45,9	43,2	43,4	42,5	41,9	42,2	42,2	41,5	41,2	41,0	40,8	42,1	42,7	43,7	43,9	44,5
Area euro .....	40,9	40,7	41,2	40,7	39,9	39,5	39,5	39,2	39,4	39,8	39,9	39,5	39,3	39,2	39,7	40,7	41,2	41,4	41,4
Area euro esclusa Italia ..	40,6	40,7	41,2	40,9	39,8	39,5	39,4	39,1	39,4	39,7	39,6	39,1	38,8	38,7	39,3	40,1	40,7	41,0	41,0
Bulgaria .....	25,8	28,2	30,5	30,9	30,2	27,8	30,4	31,5	30,3	29,7	31,2	30,4	27,1	26,2	25,4	26,7	28,2	28,3	29,4
Repubblica Ceca .....	33,5	32,3	33,1	32,5	32,4	33,4	34,1	34,5	34,0	33,7	34,2	32,9	32,0	32,4	33,7	34,3	34,9	34,1	34,6
Danimarca .....	48,3	48,8	49,4	48,5	47,5	47,0	47,2	47,9	49,4	47,8	47,7	46,0	46,5	46,6	46,7	47,2	48,4	51,1	47,7
Croazia .....	....	....	....	....	38,3	37,6	37,1	36,4	36,2	36,8	37,1	36,8	36,4	36,2	35,3	35,9	36,6	36,6	37,4
Ungheria .....	37,9	37,8	38,4	39,2	38,1	37,5	37,5	37,1	36,6	36,6	39,5	39,5	39,1	37,4	36,8	38,5	38,1	38,5	39,2
Polonia .....	37,1	36,3	36,0	33,9	34,0	34,1	33,6	33,1	34,0	34,7	35,5	35,1	32,3	32,0	32,5	32,8	32,8	33,0	33,4
Romania .....	26,4	29,1	31,2	30,4	28,8	28,4	27,9	27,7	28,3	29,0	29,5	28,1	26,9	26,8	28,0	27,9	27,4	27,6	28,1
Svezia .....	48,9	49,4	49,7	49,5	47,4	45,8	46,2	46,3	47,3	46,6	45,7	44,7	44,9	44,0	43,3	43,3	43,7	43,6	44,1
Regno Unito .....	33,7	35,1	35,9	36,1	36,2	34,9	34,8	35,4	35,7	36,4	36,0	37,5	34,7	35,4	35,8	35,0	34,7	34,3	34,8
UE esclusa area euro .....	36,9	37,7	38,4	38,2	37,8	36,7	36,8	37,1	37,5	37,7	37,5	38,0	36,1	36,3	36,6	36,3	36,3	36,1	36,3
UE .....	39,9	40,0	40,5	40,1	39,3	38,8	38,8	38,6	38,9	39,2	39,3	39,1	38,5	38,4	38,9	39,5	39,9	40,0	39,9
UE esclusa Italia .....	39,6	39,8	40,4	40,1	39,2	38,6	38,6	38,5	38,8	39,1	38,9	38,8	38,0	38,0	38,5	39,0	39,4	39,5	39,5
Stati Uniti .....	27,7	28,1	28,1	28,5	27,4	25,2	24,7	24,9	26,3	27,1	27,1	26,1	23,5	24,0	24,4	24,6	26,2	26,4	....
Giappone .....	27,5	27,1	26,9	27,4	28,2	27,0	26,8	26,3	27,5	28,9	29,3	29,9	27,9	28,2	29,4	29,8	31,4	32,1	....
Canada .....	....	....	....	....	33,8	32,6	32,3	....	....	....	....	....	....	....	....	....	....	....	....



**Imposte dirette**  
(in percentuale del PIL)

Paesi	1997	1998	1999	2000	2001	2002	2003	2004	2005	2006	2007	2008	2009	2010	2011	2012	2013	2014	2015
Italia .....	15,2	13,7	14,3	13,8	14,1	13,4	12,8	12,8	12,8	13,8	14,5	14,7	14,1	14,1	13,9	14,9	15,0	14,8	14,8
Belgio .....	16,4	16,9	16,5	16,6	16,8	16,7	16,2	16,2	16,3	16,1	15,9	16,1	14,9	15,3	15,8	16,1	16,7	16,7	16,6
Germania .....	11,3	11,6	12,1	12,4	10,9	10,5	10,4	10,2	10,5	11,3	11,7	12,0	11,2	10,6	11,1	11,6	11,8	11,9	12,0
Estonia .....	9,2	10,3	9,7	7,7	7,2	7,5	8,1	7,9	6,9	7,0	7,4	7,7	7,4	6,6	6,3	6,6	7,1	7,4	7,9
Irlanda .....	13,7	13,4	13,9	13,8	12,7	12,1	12,4	12,9	12,8	13,7	13,2	12,2	11,9	11,8	12,0	12,8	12,8	13,2	13,0
Grecia .....	7,1	8,5	8,9	9,8	8,6	8,9	8,1	8,1	9,0	8,3	8,3	8,1	8,5	8,3	9,2	10,8	10,5	9,8	9,4
Spagna .....	9,9	9,8	9,8	10,0	9,8	10,3	9,8	10,2	10,8	11,6	12,7	10,4	9,4	9,3	9,5	10,2	10,2	10,1	10,1
Francia .....	8,9	11,0	11,6	11,6	11,9	11,1	10,8	10,9	11,1	11,7	11,6	11,7	10,5	11,0	11,6	12,3	12,7	12,7	12,5
Cipro .....	7,8	8,5	9,4	9,7	9,8	9,8	8,1	6,8	7,8	9,3	12,0	11,2	9,7	9,5	10,2	9,8	10,3	10,2	9,9
Lettonia .....	7,2	7,5	7,4	7,2	7,5	7,6	7,2	7,6	7,5	7,9	8,3	9,1	7,0	7,4	7,3	7,7	7,7	7,8	7,8
Lituania .....	8,7	9,0	9,1	8,4	7,8	7,4	7,9	8,7	8,9	9,5	9,1	9,2	5,9	4,6	4,3	4,8	5,0	5,1	5,5
Lussemburgo .....	15,5	15,2	14,0	14,2	14,5	14,8	14,5	12,9	13,8	13,2	13,3	14,0	14,5	14,5	14,2	14,4	14,2	13,9	14,3
Malta .....	8,0	7,5	8,5	8,9	9,5	10,7	11,0	10,4	10,9	11,3	12,6	12,1	13,0	12,2	12,3	13,0	13,6	14,3	14,1
Paesi Bassi .....	11,4	11,1	11,0	10,8	10,7	10,8	10,0	9,8	10,7	10,8	11,1	10,8	11,0	11,1	10,7	10,2	10,1	10,7	11,5
Austria .....	13,4	13,6	13,2	13,1	14,7	13,6	13,4	13,2	12,7	12,7	13,1	13,7	12,5	12,5	12,6	12,9	13,3	13,7	14,3
Portogallo .....	8,8	8,5	9,0	9,4	9,0	8,9	8,2	8,1	8,0	8,3	9,2	9,3	8,6	8,5	9,5	9,0	11,4	10,9	10,8
Slovenia .....	7,2	7,1	7,1	7,2	7,3	7,6	7,8	8,0	8,5	9,0	9,0	8,7	8,1	8,0	7,8	7,6	7,1	7,2	7,3
Slovacchia .....	9,0	8,8	8,9	7,3	7,4	6,9	7,0	6,4	6,3	6,4	6,4	6,7	5,9	5,7	5,8	5,8	6,4	6,9	7,2
Finlandia .....	17,9	18,3	17,8	20,5	18,3	18,2	17,1	17,0	16,9	16,8	17,0	16,8	15,5	15,4	15,9	15,6	16,2	16,5	16,8
Area euro .....	11,6	11,9	12,3	12,4	11,9	11,5	11,2	11,2	11,4	12,0	12,4	12,2	11,4	11,4	11,6	12,2	12,5	12,5	12,6
Area euro esclusa Italia ..	10,9	11,6	11,8	12,0	11,5	11,1	10,8	10,8	11,1	11,6	11,9	11,7	10,9	10,8	11,2	11,7	12,0	12,0	12,1
Bulgaria .....	8,3	7,5	7,4	6,7	7,3	6,1	5,9	5,6	4,5	4,6	7,2	5,8	5,3	4,9	4,6	4,7	5,1	5,4	5,5
Repubblica Ceca .....	8,2	7,7	7,8	7,6	7,9	8,4	8,8	8,7	8,4	8,4	8,6	7,6	6,9	6,6	7,0	7,0	7,2	7,4	7,4
Danimarca .....	29,5	29,1	29,2	29,3	28,3	28,1	28,4	29,0	30,3	28,8	28,6	28,0	28,5	28,7	28,6	29,4	30,5	33,4	29,9
Croazia .....	....	....	....	....	7,8	6,0	5,9	5,9	6,1	6,8	7,3	7,1	7,1	6,4	6,2	6,1	6,3	6,1	5,9
Ungheria .....	8,7	8,7	9,2	9,6	9,9	9,9	9,3	8,8	8,8	9,2	10,1	10,3	9,7	7,9	6,3	6,8	6,6	6,8	6,9
Polonia .....	10,6	10,5	7,6	7,1	6,4	6,6	6,3	6,3	6,9	7,4	8,3	8,4	7,2	6,7	6,7	6,9	6,8	6,9	6,9
Romania .....	10,3	8,3	7,7	7,2	6,3	5,7	5,9	6,4	5,3	6,0	6,7	6,6	6,2	5,7	6,0	5,9	6,0	6,3	6,7
Svezia .....	20,1	19,9	20,6	21,4	19,6	18,5	19,1	19,8	20,9	21,1	20,1	18,7	18,5	18,2	17,6	17,4	17,8	17,9	18,3
Regno Unito .....	14,1	15,3	15,4	15,6	15,9	14,9	14,6	14,8	15,5	16,2	15,9	16,2	15,2	15,0	15,0	14,2	14,0	13,7	14,0
UE esclusa area euro .....	15,4	16,0	16,0	16,1	15,7	14,9	14,8	15,0	15,5	15,8	15,5	15,2	14,5	14,2	14,1	13,8	13,8	13,9	13,9
UE .....	12,5	12,9	13,2	13,3	12,9	12,4	12,1	12,2	12,5	13,0	13,2	13,0	12,2	12,1	12,3	12,6	12,8	12,8	12,9
UE esclusa Italia .....	12,1	12,8	13,0	13,3	12,7	12,3	12,0	12,1	12,5	12,9	13,0	12,8	11,9	11,8	12,1	12,3	12,5	12,6	12,7
Stati Uniti .....	13,4	13,8	13,9	14,3	13,3	11,1	10,6	10,9	12,2	13,0	13,1	12,1	9,5	10,2	11,2	11,5	12,3	12,6	....
Giappone .....	9,7	8,5	8,2	8,7	9,2	7,9	7,5	7,5	8,3	9,1	9,5	9,6	7,7	7,8	8,1	8,3	9,3	9,5	....
Canada .....	17,3	17,4	17,7	17,8	16,4	15,0	14,8	15,2	15,5	16,0	16,1	15,3	15,2	14,5	14,6	14,9	14,8	14,8	....

**Imposte indirette**  
 (in percentuale del PIL)

Paesi	1997	1998	1999	2000	2001	2002	2003	2004	2005	2006	2007	2008	2009	2010	2011	2012	2013	2014	2015
Italia .....	12,0	14,8	14,6	14,4	14,1	14,1	13,7	13,7	13,9	14,5	14,4	13,6	13,4	14,0	14,1	15,3	14,9	15,4	15,2
Belgio .....	12,8	12,8	13,1	13,0	12,5	12,6	12,6	12,7	12,8	12,8	12,7	12,5	12,5	12,8	12,7	13,1	13,0	13,0	12,9
Germania .....	10,2	10,3	10,8	10,7	10,6	10,5	10,7	10,3	10,3	10,3	10,7	10,7	11,2	10,8	10,9	10,9	10,8	10,8	10,8
Estonia .....	13,6	12,5	11,8	12,4	12,5	12,7	12,2	12,8	12,6	13,3	13,3	12,1	14,5	13,7	13,4	13,7	13,3	13,8	14,3
Irlanda .....	13,7	13,5	13,2	13,0	12,0	11,9	12,1	12,6	13,1	13,6	13,1	12,0	10,8	10,9	10,2	10,5	10,7	11,2	10,5
Grecia .....	12,7	12,4	13,0	13,1	12,7	12,8	12,1	11,6	11,9	12,2	12,6	12,6	11,7	12,6	13,5	13,5	14,1	15,6	16,1
Spagna .....	10,6	11,2	11,6	11,5	11,1	11,1	11,4	11,8	12,2	12,3	11,5	9,7	8,5	10,2	10,0	10,4	11,2	11,5	11,7
Francia .....	16,1	16,0	15,9	15,3	14,9	14,9	14,9	15,1	15,2	15,1	14,9	14,7	14,9	14,7	15,1	15,3	15,5	15,7	15,9
Cipro .....	9,8	10,3	9,9	11,5	12,0	12,1	14,4	15,0	15,1	15,7	17,1	16,5	14,3	14,4	13,7	13,9	13,7	14,9	14,8
Lettonia .....	13,4	14,2	13,4	12,4	11,9	11,2	11,9	11,7	12,3	12,6	11,9	10,6	10,9	11,7	11,7	12,1	12,3	12,7	12,7
Lituania .....	13,5	13,8	13,7	12,5	12,2	12,4	11,6	11,2	11,2	11,3	11,6	11,6	11,6	11,8	11,6	11,2	11,1	11,3	11,8
Lussemburgo .....	12,0	12,3	12,5	13,2	12,9	12,5	12,5	13,3	13,6	12,8	13,1	12,5	12,7	12,4	12,5	13,0	12,8	13,3	11,9
Malta .....	11,9	10,9	12,0	12,0	12,5	12,3	12,3	13,3	14,1	14,3	14,1	13,8	13,4	13,0	13,4	13,0	12,8	13,6	13,5
Paesi Bassi .....	10,9	11,0	11,4	11,3	11,8	11,6	11,6	11,8	11,8	11,9	11,7	11,5	11,0	11,3	10,8	10,6	11,0	11,3	11,2
Austria .....	15,1	15,0	15,1	14,7	14,7	14,8	14,7	14,5	14,2	13,8	13,7	13,9	14,3	14,2	14,3	14,5	14,4	14,4	14,5
Portogallo .....	13,2	13,7	14,0	13,5	13,5	14,0	14,5	13,8	14,5	14,8	14,4	14,0	12,6	13,2	13,9	13,9	13,7	14,2	14,5
Slovenia .....	15,0	15,6	16,2	15,5	15,2	15,5	15,7	15,4	15,4	14,8	14,4	13,9	13,6	14,1	14,0	14,5	15,1	15,0	14,8
Slovacchia .....	12,9	12,7	12,3	12,5	11,3	11,5	12,0	12,2	12,5	11,1	11,0	10,4	10,4	10,1	10,5	9,9	10,3	10,6	10,9
Finlandia .....	14,3	14,0	13,9	13,4	12,9	13,2	13,7	13,2	13,3	13,2	12,7	12,4	12,9	12,9	13,8	14,1	14,4	14,4	14,4
Area euro .....	12,3	12,9	13,1	12,9	12,6	12,6	12,6	12,6	12,8	12,9	12,8	12,3	12,3	12,4	12,6	12,9	12,9	13,1	13,1
Area euro esclusa Italia ..	12,4	12,5	12,8	12,6	12,3	12,3	12,4	12,4	12,5	12,5	12,5	12,0	12,0	12,1	12,3	12,4	12,6	12,7	12,8
Bulgaria .....	9,6	12,3	13,0	13,5	13,2	12,3	14,3	15,8	16,1	16,7	15,8	16,7	14,3	14,3	13,8	14,9	15,4	14,8	15,5
Repubblica Ceca .....	10,7	10,3	10,8	10,5	10,2	10,1	10,2	10,9	10,8	10,3	10,6	10,4	10,8	11,1	12,0	12,4	12,8	12,0	12,5
Danimarca .....	16,9	17,9	17,8	16,7	16,8	17,0	16,9	17,1	17,4	17,3	17,4	16,5	16,4	16,3	16,4	16,4	16,6	16,5	16,5
Croazia .....	....	....	....	....	19,3	19,7	19,4	18,8	18,5	18,5	18,2	18,0	17,2	18,0	17,5	18,3	19,0	18,7	19,6
Ungheria .....	15,2	15,4	16,1	16,4	15,3	14,8	15,6	16,0	15,4	14,9	15,7	15,5	16,4	17,5	17,3	18,6	18,5	18,5	19,0
Polonia .....	14,0	13,3	13,7	12,9	13,0	13,6	13,6	13,6	13,9	14,2	14,5	14,5	12,9	13,6	13,7	12,9	12,8	12,8	12,9
Romania .....	9,0	11,3	12,1	11,9	11,3	11,6	12,2	11,7	12,8	12,7	12,4	11,6	10,7	11,8	13,0	13,2	12,8	12,8	13,2
Svezia .....	21,9	24,3	24,1	22,7	22,8	23,0	22,8	22,3	22,5	22,0	22,0	22,3	22,6	22,2	21,9	22,2	22,2	21,9	22,0
Regno Unito .....	12,5	12,6	13,0	13,0	12,7	12,7	12,5	12,5	12,1	12,1	12,0	11,6	11,1	12,2	12,7	12,7	12,7	12,8	12,8
UE esclusa area euro .....	14,0	14,4	14,7	14,3	14,1	14,1	14,1	14,1	13,8	13,8	13,8	13,6	13,2	14,0	14,4	14,3	14,4	14,3	14,3
UE .....	12,7	13,3	13,5	13,3	13,0	13,0	13,0	13,0	13,1	13,1	13,1	12,6	12,5	12,8	13,0	13,3	13,3	13,5	13,5
UE esclusa Italia .....	12,8	13,0	13,3	13,1	12,8	12,9	12,9	12,9	12,9	12,9	12,9	12,5	12,4	12,7	12,9	13,0	13,1	13,2	13,2
Stati Uniti .....	7,1	7,0	7,0	6,9	6,9	6,9	7,0	7,0	7,1	7,2	7,1	7,1	7,1	7,1	7,1	7,0	7,1	7,0	....
Giappone .....	7,8	8,4	8,5	8,5	8,5	8,3	8,2	8,3	8,4	8,6	8,4	8,5	8,2	8,3	8,5	8,4	8,7	9,0	....
Canada .....	13,6	13,6	13,3	12,6	12,6	12,7	12,7	12,4	12,2	11,9	11,7	11,1	11,7	11,6	11,4	11,4	11,2	11,1	....

**Contributi sociali**  
(in percentuale del PIL)

Paesi	1997	1998	1999	2000	2001	2002	2003	2004	2005	2006	2007	2008	2009	2010	2011	2012	2013	2014	2015
Italia .....	14,5	12,2	12,2	11,8	11,8	12,0	12,1	12,2	12,2	11,9	12,6	13,0	13,5	13,3	13,2	13,4	13,4	13,3	13,4
Belgio .....	15,9	15,9	15,9	15,4	15,7	16,0	15,9	15,5	15,3	15,2	15,3	15,8	16,4	16,1	16,3	16,6	16,8	16,7	16,6
Germania .....	19,0	18,7	18,5	18,1	17,8	17,8	18,0	17,6	17,4	16,9	16,1	16,1	16,9	16,5	16,4	16,5	16,5	16,5	16,6
Estonia .....	11,4	11,2	11,1	11,0	10,7	11,1	10,7	10,4	10,3	10,1	10,5	11,6	13,1	13,0	11,8	11,3	11,1	11,1	11,4
Irlanda .....	5,3	5,0	4,9	4,9	5,0	4,9	5,0	5,1	5,1	5,2	5,4	5,9	6,0	5,7	5,7	5,5	5,7	5,8	5,3
Grecia .....	10,6	10,8	11,0	11,6	11,7	12,6	12,5	12,1	12,3	11,9	12,4	12,7	12,4	13,1	13,2	13,9	13,6	13,6	13,9
Spagna .....	12,6	12,5	12,6	12,6	12,7	12,7	12,7	12,7	12,6	12,6	12,6	12,7	12,9	12,8	12,9	12,6	12,4	12,5	12,2
Francia .....	19,5	17,4	17,6	17,4	17,3	17,4	17,7	17,5	17,6	17,7	17,5	17,6	18,3	18,1	18,3	18,5	18,9	19,1	18,8
Cipro .....	6,3	6,4	6,2	6,1	6,3	6,2	6,4	7,1	7,5	7,1	6,9	7,1	7,9	8,1	8,0	7,8	7,5	8,3	8,5
Lettonia .....	10,2	10,1	10,6	10,0	9,3	9,2	8,6	8,5	8,1	8,3	8,1	8,4	9,6	8,9	8,9	8,9	8,8	8,7	8,7
Lituania .....	9,0	10,0	10,1	10,2	9,7	9,4	9,2	9,4	9,2	9,4	9,4	9,9	13,1	12,1	11,5	11,2	11,1	11,5	12,0
Lussemburgo .....	11,3	11,3	11,0	10,9	11,9	11,9	12,2	12,1	12,1	11,4	11,3	11,8	13,1	12,4	12,4	12,7	12,3	12,3	12,0
Malta .....	7,7	7,3	7,3	7,4	7,8	7,7	7,4	7,4	7,4	7,2	6,9	7,0	7,1	6,9	7,1	7,0	6,9	6,9	6,8
Paesi Bassi .....	15,2	14,9	15,4	15,3	13,7	13,3	13,8	13,9	13,0	13,7	13,1	14,0	13,4	13,7	14,3	15,2	15,5	15,4	14,7
Austria .....	16,0	15,9	15,9	15,6	15,6	15,4	15,4	15,3	15,0	14,8	14,5	14,6	15,1	14,9	14,9	14,9	15,2	15,4	15,5
Portogallo .....	10,0	10,2	10,1	10,5	10,7	11,0	11,5	11,3	11,6	11,5	11,3	11,6	12,1	11,9	12,0	11,4	12,0	11,7	11,5
Slovenia .....	14,1	14,2	14,0	14,2	14,4	14,2	14,1	14,2	14,2	14,0	13,7	14,0	14,9	15,2	15,0	15,2	14,9	14,6	14,8
Slovacchia .....	14,7	14,7	13,9	14,0	14,2	14,5	13,7	13,0	12,6	11,7	11,6	11,7	12,5	12,3	12,3	12,5	13,5	13,6	14,0
Finlandia .....	12,9	12,6	12,5	11,8	11,8	11,6	11,5	11,4	11,6	11,9	11,6	11,6	12,3	12,2	12,2	12,8	12,7	12,8	13,0
Area euro .....	16,6	15,6	15,6	15,3	15,1	15,1	15,2	15,0	14,9	14,7	14,5	14,7	15,2	15,1	15,1	15,4	15,5	15,5	15,4
Area euro esclusa Italia ..	17,1	16,4	16,3	16,0	15,8	15,7	15,9	15,6	15,4	15,3	14,9	15,1	15,6	15,4	15,5	15,7	15,9	15,9	15,8
Bulgaria .....	7,7	8,3	10,0	10,6	9,6	9,3	10,1	9,9	9,4	8,0	7,6	7,4	7,2	6,7	6,8	6,9	7,5	7,9	8,1
Repubblica Ceca .....	14,6	14,3	14,4	14,4	14,3	14,9	15,0	14,8	14,8	15,0	15,1	14,9	14,3	14,6	14,7	14,9	14,9	14,8	14,8
Danimarca .....	1,6	1,6	2,2	2,4	2,3	1,7	1,7	1,6	1,5	1,4	1,4	1,3	1,4	1,4	1,3	1,2	1,1	1,1	1,0
Croazia .....	....	....	....	....	11,1	11,9	11,8	11,8	11,6	11,5	11,5	11,7	12,1	11,8	11,6	11,5	11,3	11,8	11,9
Ungheria .....	13,9	13,7	13,1	13,1	12,8	12,7	12,5	12,2	12,4	12,4	13,6	13,6	13,0	12,0	13,1	13,0	13,0	13,1	13,3
Polonia .....	12,5	12,5	14,6	13,9	14,5	13,9	13,7	13,2	13,2	13,0	12,7	12,2	12,1	11,7	12,1	12,9	13,3	13,2	13,6
Romania .....	7,2	9,5	11,3	11,4	11,2	11,1	9,8	9,6	10,2	10,3	10,4	9,9	10,0	9,3	9,0	8,8	8,7	8,6	8,1
Svezia .....	6,8	5,0	4,8	5,4	5,0	4,2	4,2	4,2	3,8	3,5	3,5	3,6	3,8	3,6	3,7	3,8	3,8	3,7	3,7
Regno Unito .....	7,0	7,0	7,2	7,2	7,4	7,2	7,5	7,8	7,9	7,9	7,8	8,1	8,1	8,0	7,9	7,9	7,8	7,6	7,8
UE esclusa area euro .....	7,3	7,2	7,5	7,6	7,8	7,5	7,7	7,8	8,0	7,9	8,0	8,2	8,2	7,9	8,0	8,0	7,9	7,9	8,0
UE .....	14,4	13,5	13,6	13,2	13,2	13,1	13,3	13,1	13,0	12,9	12,7	13,0	13,5	13,3	13,3	13,4	13,5	13,4	13,3
UE esclusa Italia .....	14,4	13,8	13,8	13,5	13,4	13,3	13,5	13,3	13,2	13,0	12,7	13,0	13,5	13,3	13,3	13,4	13,5	13,4	13,2
Stati Uniti .....	6,9	6,9	6,9	6,9	6,9	6,9	6,8	6,8	6,7	6,7	6,7	6,7	6,7	6,6	5,9	5,9	6,7	6,7	....
Giappone .....	9,6	9,8	9,8	9,9	10,3	10,4	10,7	10,3	10,6	10,9	11,0	11,5	11,8	11,8	12,5	12,8	13,1	13,2	....
Canada .....	4,6	4,6	4,6	4,5	4,7	4,8	4,8	4,7	4,6	4,6	4,5	4,3	4,7	4,6	4,5	4,7	4,7	4,7	....

**Totale delle spese**  
 (in percentuale del PIL)

Paesi	1997	1998	1999	2000	2001	2002	2003	2004	2005	2006	2007	2008	2009	2010	2011	2012	2013	2014	2015
Italia .....	49,6	48,3	47,4	45,5	47,5	46,8	47,2	46,8	47,1	47,6	46,8	47,8	51,2	49,9	49,1	50,8	51,0	51,2	50,5
Belgio .....	51,2	50,6	50,1	49,1	49,2	49,5	50,7	48,9	51,4	48,4	48,2	50,3	54,1	53,3	54,4	55,8	55,6	55,1	53,9
Germania .....	48,1	47,7	47,7	44,7	46,9	47,3	47,8	46,3	46,2	44,7	42,8	43,6	47,6	47,3	44,7	44,5	44,5	44,3	43,9
Estonia .....	37,4	39,5	40,3	36,4	35,0	36,1	35,2	34,3	34,0	33,6	34,1	39,7	46,1	40,5	37,4	39,1	38,3	38,0	39,5
Irlanda .....	36,5	34,6	34,0	30,9	32,5	33,0	32,9	33,1	33,4	33,9	35,9	41,9	47,2	65,7	45,5	41,8	39,7	38,6	35,1
Grecia .....	43,7	45,1	46,2	46,4	46,0	45,8	46,6	47,6	45,6	45,1	47,1	50,8	54,1	52,5	54,2	55,3	62,1	50,7	55,3
Spagna.....	41,6	41,0	39,9	39,1	38,5	38,6	38,3	38,7	38,3	38,3	38,9	41,1	45,8	45,6	45,8	48,0	45,1	44,5	43,3
Francia.....	53,9	52,3	52,1	51,1	51,2	52,3	52,8	52,5	52,9	52,5	52,2	53,0	56,8	56,4	55,9	56,8	57,0	57,3	56,8
Cipro .....	34,2	34,1	34,1	34,4	35,3	37,0	40,6	38,6	39,3	38,8	37,7	38,6	42,3	42,2	42,5	41,9	41,4	48,7	40,1
Lettonia .....	35,1	37,9	40,9	37,3	34,8	35,2	33,5	34,8	34,3	36,2	34,1	37,3	43,7	44,8	39,1	37,2	37,0	37,5	37,2
Lituania .....	50,3	41,2	40,8	39,4	37,1	35,1	33,6	34,0	34,1	34,3	35,3	38,1	44,9	42,3	42,5	36,1	35,6	34,8	35,1
Lussemburgo .....	41,6	41,4	39,2	37,6	38,6	41,9	44,0	44,3	44,0	40,1	38,2	40,2	46,0	44,9	43,3	44,6	43,2	42,4	41,5
Malta .....	41,7	41,5	41,8	40,2	41,7	41,4	45,2	42,3	42,3	42,3	41,2	42,6	41,9	41,1	41,0	42,4	42,0	43,2	43,3
Paesi Bassi .....	45,3	44,1	43,5	41,8	43,1	43,9	44,7	43,6	42,3	43,0	42,5	43,6	48,2	48,2	47,0	47,1	46,4	46,2	44,9
Austria .....	51,9	51,9	51,7	50,3	51,0	50,7	51,0	53,4	51,0	50,2	49,1	49,8	54,1	52,7	50,8	51,1	50,8	52,6	51,7
Portogallo.....	42,4	42,7	42,6	42,6	44,1	43,7	45,3	46,1	46,7	45,2	44,5	45,3	50,2	51,8	50,0	48,5	49,9	51,7	48,3
Slovenia .....	44,2	45,0	45,8	46,1	47,0	45,8	45,8	45,3	44,9	44,2	42,2	43,9	48,2	49,3	50,0	48,6	60,3	49,9	48,0
Slovacchia.....	48,4	45,6	47,9	52,0	44,4	45,1	39,9	37,8	39,6	38,6	36,1	36,7	43,9	42,0	40,5	40,5	41,3	41,9	45,6
Finlandia .....	56,1	52,4	51,0	48,0	47,3	48,5	49,4	49,3	49,3	48,3	46,8	48,3	54,8	54,8	54,4	56,2	57,5	58,1	58,3
Area euro.....	48,9	47,9	47,5	45,6	46,7	46,9	47,3	46,8	46,7	46,0	45,3	46,6	50,7	50,5	49,1	49,7	49,6	49,3	48,6
Area euro esclusa Italia....	48,7	47,8	47,5	45,7	46,5	46,9	47,3	46,7	46,6	45,7	45,0	46,3	50,6	50,6	49,1	49,5	49,3	49,0	48,3
Bulgaria.....	30,5	34,7	39,9	41,1	40,5	39,2	38,7	37,9	36,8	33,7	37,4	36,9	39,5	36,7	34,1	34,7	37,6	42,1	40,2
Repubblica Ceca.....	41,5	41,7	41,0	40,4	42,5	44,3	48,5	42,1	41,8	40,8	40,0	40,2	43,6	43,0	43,2	44,7	42,8	42,8	42,6
Danimarca.....	55,9	55,4	54,5	52,7	52,8	53,2	53,6	53,0	51,2	49,8	49,6	50,5	56,8	57,1	56,8	58,3	56,5	56,0	55,7
Croazia.....	....	....	....	....	45,4	47,8	47,1	47,1	45,5	45,3	45,0	44,7	47,6	47,5	48,8	47,0	47,8	48,1	46,9
Ungheria .....	49,6	50,8	48,7	47,2	47,2	51,0	49,2	48,7	49,6	51,7	50,1	48,8	50,7	49,6	49,7	48,6	49,6	49,8	50,7
Polonia.....	46,9	45,0	43,3	42,0	44,9	45,3	45,7	43,8	44,5	44,8	43,1	44,5	45,3	45,6	43,6	42,6	42,4	42,2	41,5
Romania.....	34,4	35,6	39,0	38,3	36,0	34,8	33,1	33,2	33,1	35,2	38,2	38,8	40,9	39,6	39,1	37,1	35,2	34,3	35,5
Svezia .....	59,2	57,3	56,6	53,6	53,0	54,2	54,4	52,8	52,7	51,3	49,7	50,3	53,1	51,2	50,5	51,7	52,4	51,7	50,4
Regno Unito .....	38,7	38,1	38,0	37,8	39,1	40,0	41,2	42,3	42,8	42,9	42,8	46,6	49,6	48,8	46,9	46,8	45,0	43,9	43,2
UE esclusa area euro.....	43,3	42,4	42,1	41,2	42,3	43,2	44,2	44,3	44,4	44,3	43,9	46,3	49,3	48,5	47,2	47,2	46,0	45,2	44,5
UE .....	47,5	46,6	46,2	44,5	45,5	45,9	46,5	46,1	46,1	45,6	44,9	46,5	50,3	50,0	48,6	49,0	48,6	48,2	47,4
UE esclusa Italia.....	47,2	46,3	46,0	44,3	45,2	45,8	46,4	46,0	45,9	45,3	44,7	46,3	50,2	50,0	48,5	48,8	48,3	47,8	47,0
Stati Uniti.....	35,4	34,5	34,1	33,7	35,0	36,1	36,6	36,4	36,4	36,2	36,9	39,5	43,0	42,9	41,8	40,0	38,8	38,1	....
Giappone .....	35,3	41,5	38,2	38,8	38,0	38,3	37,8	36,6	36,4	36,0	35,8	36,9	41,9	40,7	41,8	41,8	42,5	42,0	....
Canada .....	43,4	43,5	41,7	40,3	40,9	40,1	40,0	38,8	38,2	38,5	38,4	39,1	43,7	43,3	41,7	41,3	40,7	39,4	....

**Totale delle spese al netto degli interessi**

(in percentuale del PIL)

Paesi	1997	1998	1999	2000	2001	2002	2003	2004	2005	2006	2007	2008	2009	2010	2011	2012	2013	2014	2015
Italia .....	40,5	40,4	41,0	39,4	41,4	41,3	42,3	42,2	42,6	43,2	42,0	42,9	46,7	45,6	44,5	45,6	46,2	46,6	46,3
Belgio .....	43,5	43,2	43,2	42,4	42,7	43,7	45,3	44,1	47,1	44,3	44,3	46,3	50,3	49,7	50,8	52,2	52,2	51,9	51,0
Germania .....	44,7	44,4	44,7	41,6	43,9	44,3	44,9	43,5	43,5	42,0	40,2	40,9	44,9	44,8	42,2	42,2	42,5	42,5	42,3
Estonia .....	37,0	38,9	40,0	36,1	34,8	35,8	34,9	34,1	33,8	33,4	33,9	39,5	45,9	40,4	37,3	38,9	38,2	37,9	39,4
Irlanda .....	32,8	31,3	31,6	28,9	31,1	31,7	31,7	32,1	32,4	32,9	34,9	40,6	45,2	62,7	42,1	37,7	35,4	34,6	32,0
Grecia .....	35,4	37,5	38,6	39,6	39,7	40,2	41,7	42,8	40,9	40,7	42,6	46,0	49,0	46,6	47,0	50,2	58,1	46,6	51,5
Spagna .....	37,1	37,0	36,5	35,9	35,5	36,0	36,0	36,7	36,6	36,7	37,4	39,6	44,1	43,7	43,3	45,0	41,8	41,1	40,3
Francia .....	50,6	49,1	49,1	48,3	48,3	49,4	50,0	49,8	50,3	50,0	49,6	50,2	54,4	54,1	53,3	54,3	54,7	55,2	54,8
Cipro .....	31,9	31,3	31,2	31,3	32,2	34,0	37,3	35,6	36,1	35,8	34,9	36,0	40,0	40,2	40,3	38,9	38,3	45,8	37,2
Lettonia .....	34,3	37,3	40,2	36,3	33,9	34,5	32,8	34,1	33,8	35,8	33,7	36,8	42,2	43,0	37,4	35,5	35,5	36,0	35,8
Lituania .....	49,5	40,0	39,4	37,7	35,6	33,8	32,3	33,1	33,3	33,6	34,6	37,4	43,7	40,5	40,6	34,1	33,8	33,2	33,6
Lussemburgo .....	41,1	40,9	38,8	37,2	38,3	41,6	43,7	44,0	43,8	39,9	37,9	39,8	45,6	44,4	42,8	44,1	42,8	42,0	41,2
Malta .....	39,3	38,6	38,0	36,2	38,0	37,5	41,7	38,5	38,5	38,6	37,7	39,2	38,6	38,0	37,8	39,5	39,1	40,4	40,7
Paesi Bassi .....	40,9	39,9	39,6	38,5	40,2	41,3	42,4	41,3	40,2	41,0	40,5	41,5	46,1	46,4	45,2	45,5	44,9	44,8	43,7
Austria .....	48,3	48,3	48,3	46,8	47,4	47,2	47,8	50,4	47,7	47,1	46,0	46,8	51,0	49,8	48,0	48,4	48,2	50,1	49,3
Portogallo .....	38,6	39,6	39,6	39,6	41,1	40,9	42,7	43,5	44,1	42,5	41,5	42,2	47,2	48,9	45,7	43,6	45,1	46,8	43,7
Slovenia .....	41,9	42,9	43,5	43,8	44,6	43,7	43,9	43,7	43,4	42,8	40,9	42,8	46,9	47,6	48,1	46,5	57,7	46,8	45,1
Slovacchia .....	46,1	43,1	44,5	48,0	40,5	41,6	37,4	35,7	37,9	37,1	34,8	35,4	42,5	40,7	39,0	38,8	39,4	40,0	43,8
Finlandia .....	52,0	48,9	48,1	45,3	44,8	46,5	47,6	47,6	47,7	46,8	45,4	46,9	53,4	53,4	53,0	54,8	56,2	56,9	57,0
Area euro .....	44,0	43,5	43,6	41,9	43,0	43,5	44,1	43,7	43,7	43,2	42,4	43,6	47,9	47,7	46,1	46,7	46,8	46,7	46,2
Area euro esclusa Italia ..	44,8	44,1	44,1	42,4	43,3	44,0	44,5	44,1	44,0	43,2	42,5	43,8	48,1	48,2	46,4	46,9	46,9	46,7	46,2
Bulgaria .....	23,9	31,0	36,3	37,0	36,3	37,0	36,5	36,1	35,2	32,4	36,3	36,1	38,7	35,9	33,4	33,9	36,9	41,2	39,3
Repubblica Ceca .....	40,4	40,7	40,1	39,6	41,6	43,2	47,5	41,1	40,7	39,8	38,9	39,2	42,4	41,6	41,8	43,3	41,5	41,4	41,5
Danimarca .....	50,9	50,9	50,4	49,0	49,5	50,1	50,9	50,5	49,2	48,0	48,0	49,1	54,9	55,1	54,9	56,5	54,9	54,5	54,1
Croazia .....	....	....	....	....	43,6	46,0	45,3	45,1	43,5	43,4	43,1	42,8	45,3	44,9	45,8	43,6	44,3	44,6	43,4
Ungheria .....	41,1	43,7	42,0	41,9	42,6	47,0	45,1	44,3	45,5	47,8	46,1	44,7	46,2	45,4	45,6	44,0	45,1	45,8	47,1
Polonia .....	42,4	41,0	40,4	39,0	41,8	42,4	42,7	41,0	42,1	42,4	41,0	42,4	42,8	43,1	41,1	39,9	39,9	40,2	39,7
Romania .....	30,0	31,6	34,0	34,4	32,6	32,4	31,6	31,8	31,9	34,4	37,5	38,1	39,4	38,1	37,5	35,4	33,5	32,7	33,9
Svezia .....	54,3	52,9	52,8	50,3	50,4	51,3	52,2	51,1	50,9	49,7	48,0	48,8	51,9	50,1	49,4	50,7	51,5	51,0	50,0
Regno Unito .....	35,3	34,8	35,3	35,2	36,9	38,1	39,3	40,4	40,7	40,9	40,6	44,3	47,7	45,9	43,7	43,9	42,1	41,2	40,9
UE esclusa area euro .....	39,5	38,8	39,1	38,4	39,8	41,0	42,1	42,3	42,4	42,3	41,8	44,3	47,4	46,1	44,5	44,7	43,6	42,9	42,5
UE .....	42,9	42,3	42,5	41,0	42,2	42,8	43,6	43,4	43,4	43,0	42,3	43,8	47,7	47,3	45,7	46,2	45,9	45,7	45,1
UE esclusa Italia .....	43,3	42,6	42,7	41,2	42,3	43,1	43,8	43,5	43,5	43,0	42,3	43,9	47,9	47,6	45,9	46,2	45,9	45,5	45,0
Stati Uniti .....	30,4	29,9	29,9	29,9	31,4	32,6	33,2	33,0	33,0	32,7	33,4	36,0	39,3	39,2	38,0	36,2	35,1	34,6	....
Giappone .....	32,1	38,1	34,9	35,6	35,3	35,9	35,8	34,7	34,7	34,2	33,9	35,0	39,9	38,7	39,7	39,7	40,4	40,0	....
Canada .....	35,2	35,4	34,2	33,4	34,5	34,5	34,8	34,0	33,8	34,3	34,4	35,3	40,0	39,7	38,2	37,9	37,5	36,3	....

**Spese correnti**

(in percentuale del PIL)

Paesi	1997	1998	1999	2000	2001	2002	2003	2004	2005	2006	2007	2008	2009	2010	2011	2012	2013	2014	2015
Italia .....	45,7	44,1	43,0	42,4	42,9	42,6	42,5	42,3	42,5	42,2	42,3	43,5	46,0	45,7	45,4	46,8	47,4	47,5	46,4
Belgio .....	47,6	47,1	46,3	45,4	46,0	46,5	47,1	45,9	46,0	45,4	45,0	46,8	50,3	49,5	49,9	50,8	51,3	50,9	50,4
Germania .....	44,5	43,9	44,0	43,3	43,0	43,4	44,0	42,8	42,7	41,4	39,7	40,0	43,8	42,7	41,2	41,1	41,2	40,9	40,8
Estonia .....	32,1	33,1	35,1	31,6	30,1	29,8	29,6	29,9	29,1	28,1	27,6	32,3	38,4	36,1	33,0	32,0	32,2	32,1	33,9
Irlanda .....	32,9	31,0	28,3	26,4	27,3	28,1	28,5	28,7	29,0	29,4	30,3	34,8	39,9	40,0	38,4	38,9	37,7	35,8	31,7
Grecia .....	38,1	38,1	38,8	38,8	39,1	38,6	38,6	39,6	40,2	39,9	41,4	43,6	47,5	47,4	49,9	48,3	45,2	45,8	45,4
Spagna .....	36,5	35,7	34,7	34,0	33,2	33,1	32,9	32,9	32,8	32,7	33,1	35,2	39,4	39,9	40,8	41,0	41,9	41,5	40,3
Francia .....	48,9	47,6	47,1	46,4	46,5	47,6	48,0	47,7	47,9	47,5	47,2	47,8	51,2	51,1	50,8	51,6	51,9	52,4	52,2
Cipro .....	28,5	30,7	30,3	30,7	31,7	32,9	36,1	34,4	35,5	34,8	33,9	34,7	37,1	36,7	37,9	38,0	38,0	36,8	36,3
Lettonia .....	32,7	34,1	36,2	33,0	30,9	31,2	30,4	30,3	30,0	29,8	27,5	32,2	38,3	37,9	33,3	32,1	32,1	32,6	32,6
Lituania .....	35,2	37,5	37,3	34,8	33,0	31,2	30,1	29,9	30,2	29,7	29,0	32,2	40,0	37,0	33,6	32,1	30,8	30,1	30,8
Lussemburgo .....	36,7	35,9	34,0	32,9	34,8	35,9	37,6	37,9	37,5	35,0	33,4	35,3	40,0	38,6	37,9	39,3	38,5	38,0	36,9
Malta .....	36,9	36,5	36,7	35,8	37,5	37,1	37,1	38,4	37,6	37,7	37,3	39,6	38,8	37,7	37,6	38,2	37,8	38,5	37,4
Paesi Bassi .....	41,5	40,4	39,4	38,3	38,5	39,2	40,0	39,6	38,6	39,3	38,5	39,4	42,8	43,1	42,6	42,8	42,7	42,3	41,2
Austria .....	47,3	47,1	47,3	46,5	46,9	46,7	47,3	46,1	46,8	46,0	44,8	45,4	48,6	48,3	46,8	46,9	47,1	47,2	47,5
Portogallo .....	36,1	36,2	36,6	37,6	38,1	38,8	40,2	40,6	41,7	41,2	40,8	41,5	45,3	44,6	45,6	45,3	46,8	45,7	44,2
Slovenia .....	39,5	39,4	39,9	40,9	41,7	41,1	40,8	40,3	40,4	39,4	36,8	38,2	42,4	43,9	44,2	43,9	44,2	42,6	41,4
Slovacchia .....	40,3	38,4	38,6	39,1	38,2	37,8	36,2	34,3	34,6	34,2	32,4	32,6	38,3	37,6	36,1	36,6	37,5	37,8	38,3
Finlandia .....	51,4	47,9	46,3	44,1	43,5	44,5	45,3	45,1	45,3	44,8	43,1	44,3	50,4	50,7	50,2	51,9	53,1	53,7	53,9
Area euro .....	44,6	43,6	43,0	42,2	42,2	42,5	42,8	42,2	42,2	41,6	41,0	42,0	45,6	45,3	44,8	45,2	45,5	45,4	44,7
Area euro esclusa Italia ..	44,3	43,5	43,0	42,2	42,0	42,5	42,9	42,2	42,1	41,5	40,7	41,7	45,5	45,2	44,6	44,9	45,1	45,0	44,4
Bulgaria .....	28,9	30,3	35,3	36,8	36,3	34,9	34,9	34,0	32,7	29,7	29,4	31,3	34,3	31,7	30,4	30,7	33,3	33,2	33,6
Repubblica Ceca .....	33,4	32,7	33,9	33,8	33,8	35,4	36,5	34,8	34,2	34,1	33,8	33,7	37,0	37,0	37,5	37,6	38,2	37,5	36,7
Danimarca .....	52,7	52,3	51,5	49,6	50,0	50,3	50,9	50,1	48,6	47,0	46,5	46,9	53,4	53,4	52,7	52,8	52,7	51,8	51,6
Croazia .....	....	....	....	....	39,0	41,3	38,8	38,8	37,7	38,0	37,6	37,7	41,0	41,0	42,2	42,2	42,9	43,1	43,1
Ungheria .....	43,7	42,7	43,1	40,9	40,5	41,8	43,3	43,6	44,0	44,7	43,9	44,3	46,0	44,4	43,5	43,3	43,8	42,9	41,3
Polonia .....	42,9	40,8	40,0	39,7	41,6	42,0	41,8	40,4	40,1	39,8	38,0	38,8	39,3	39,4	37,3	37,6	38,1	37,4	36,8
Romania .....	31,2	32,8	35,9	33,9	32,0	30,2	28,3	28,0	28,8	28,5	30,3	31,0	34,6	33,0	31,3	30,8	29,7	29,3	29,3
Svezia .....	54,3	53,5	52,0	49,6	48,7	49,7	50,0	48,6	48,3	47,2	45,5	46,0	48,5	46,6	45,9	46,9	47,7	47,1	45,9
Regno Unito .....	36,2	35,6	35,5	35,4	36,3	37,1	37,9	39,0	39,3	39,4	39,4	40,8	44,1	44,4	43,1	42,7	41,7	40,5	39,8
UE esclusa area euro .....	40,1	39,3	39,1	38,4	38,9	39,7	40,4	40,6	40,6	40,3	39,8	40,8	43,9	43,8	42,6	42,5	42,1	41,1	40,4
UE .....	43,5	42,5	42,0	41,2	41,3	41,8	42,2	41,8	41,8	41,2	40,6	41,7	45,2	44,9	44,2	44,5	44,6	44,2	43,5
UE esclusa Italia .....	43,2	42,3	41,9	41,1	41,1	41,6	42,1	41,7	41,7	41,1	40,4	41,4	45,1	44,8	44,1	44,2	44,2	43,8	43,1
Stati Uniti .....	31,8	30,9	30,4	30,0	31,2	32,1	32,6	32,3	32,4	32,3	32,9	34,9	37,8	38,3	37,6	36,2	35,3	34,7	....
Giappone .....	....	....	....	....	31,1	31,8	31,7	....	....	....	....	....	....	....	....	....	....	....	....
Canada .....	....	....	....	....	37,7	36,7	36,6	....	....	....	....	....	....	....	....	....	....	....	....

Spese correnti al netto degli interessi

(in percentuale del PIL)

Paesi	1997	1998	1999	2000	2001	2002	2003	2004	2005	2006	2007	2008	2009	2010	2011	2012	2013	2014	2015
Italia .....	36,6	36,3	36,6	36,3	36,8	37,2	37,5	37,7	38,0	37,7	37,5	38,5	41,5	41,4	40,7	41,6	42,6	42,9	42,2
Belgio .....	39,9	39,6	39,5	38,7	39,4	40,7	41,7	41,1	41,6	41,3	41,0	42,9	46,5	45,9	46,3	47,2	47,9	47,8	47,5
Germania .....	41,1	40,6	40,9	40,2	40,0	40,5	41,1	40,0	40,0	38,7	37,0	37,3	41,2	40,2	38,7	38,8	39,2	39,1	39,2
Estonia .....	31,8	32,5	34,8	31,3	29,9	29,6	29,4	29,7	29,0	27,9	27,4	32,1	38,2	36,0	32,9	31,9	32,1	32,0	33,8
Irlanda .....	29,2	27,6	25,9	24,5	25,9	26,8	27,3	27,6	28,0	28,4	29,3	33,6	37,9	37,0	35,0	34,8	33,4	31,9	28,5
Grecia .....	29,8	30,4	31,2	31,9	32,8	33,0	33,7	34,8	35,5	35,5	36,9	38,7	42,4	41,5	42,6	43,2	41,1	41,7	41,6
Spagna .....	31,9	31,6	31,3	30,9	30,3	30,5	30,6	30,9	31,1	31,1	31,5	33,6	37,7	38,0	38,3	38,0	38,5	38,2	37,3
Francia .....	45,6	44,4	44,2	43,6	43,6	44,7	45,3	45,0	45,3	45,0	44,6	45,0	48,8	48,7	48,2	49,0	49,6	50,3	50,2
Cipro .....	26,2	27,9	27,5	27,5	28,5	30,0	32,9	31,3	32,3	31,9	31,1	32,1	34,7	34,6	35,7	35,1	34,9	33,9	33,5
Lettonia .....	31,8	33,4	35,6	32,0	30,0	30,5	29,6	29,6	29,5	29,4	27,2	31,7	36,8	36,2	31,5	30,4	30,7	31,1	31,3
Lituania .....	34,5	36,3	35,9	33,1	31,5	29,9	28,9	29,0	29,4	29,0	28,3	31,6	38,8	35,1	31,8	30,1	29,1	28,5	29,3
Lussemburgo .....	36,2	35,4	33,6	32,5	34,4	35,6	37,3	37,7	37,3	34,8	33,0	34,9	39,6	38,2	37,4	38,8	38,1	37,6	36,6
Malta .....	34,5	33,6	32,9	31,8	33,8	33,2	33,5	34,7	33,8	34,0	33,8	36,3	35,6	34,6	34,5	35,2	34,9	35,6	34,8
Paesi Bassi .....	37,1	36,2	35,5	34,9	35,6	36,6	37,7	37,3	36,5	37,3	36,6	37,3	40,8	41,3	40,8	41,2	41,2	40,9	40,0
Austria .....	43,7	43,5	43,9	42,9	43,2	43,2	44,1	43,1	43,6	42,9	41,6	42,4	45,4	45,4	44,0	44,2	44,5	44,8	45,1
Portogallo .....	32,3	33,1	33,7	34,5	35,1	35,9	37,5	38,1	39,2	38,5	37,9	38,4	42,4	41,7	41,3	40,4	41,9	40,8	39,6
Slovenia .....	37,2	37,3	37,6	38,6	39,4	38,9	38,9	38,7	38,8	38,0	35,6	37,1	41,1	42,3	42,3	41,9	41,7	39,5	38,5
Slovacchia .....	37,9	35,9	35,2	35,1	34,3	34,3	33,7	32,2	32,9	32,7	31,1	31,3	36,9	36,3	34,6	34,9	35,6	35,9	36,6
Finlandia .....	47,4	44,5	43,4	41,4	40,9	42,4	43,5	43,4	43,7	43,3	41,7	42,9	49,0	49,4	48,8	50,4	51,8	52,4	52,7
Area euro .....	39,8	39,1	39,1	38,5	38,5	39,1	39,6	39,2	39,3	38,8	38,1	39,0	42,8	42,5	41,8	42,2	42,7	42,7	42,3
Area euro esclusa Italia ..	40,5	39,8	39,6	38,9	38,9	39,5	40,0	39,5	39,6	39,0	38,2	39,1	43,1	42,7	42,0	42,3	42,7	42,7	42,4
Bulgaria .....	22,3	26,5	31,7	32,7	32,1	32,7	32,7	32,2	31,2	28,4	28,3	30,4	33,5	31,0	29,6	29,8	32,5	32,3	32,7
Repubblica Ceca .....	32,4	31,6	33,0	33,0	32,9	34,3	35,4	33,8	33,2	33,0	32,7	32,7	35,7	35,7	36,2	36,1	36,8	36,1	35,7
Danimarca .....	47,6	47,8	47,3	45,8	46,7	47,2	48,1	47,6	46,5	45,2	44,9	45,5	51,4	51,4	50,7	51,0	51,0	50,3	50,0
Croazia .....	....	....	....	....	37,2	39,5	37,0	36,9	35,8	36,2	35,7	35,7	38,7	38,4	39,1	38,8	39,4	39,6	39,5
Ungheria .....	35,3	35,7	36,5	35,7	35,8	37,8	39,3	39,3	39,9	40,8	39,9	40,3	41,5	40,3	39,3	38,7	39,2	38,9	37,7
Polonia .....	38,4	36,8	37,0	36,7	38,5	39,1	38,8	37,7	37,6	37,4	35,8	36,7	36,8	36,9	34,8	34,9	35,6	35,5	35,0
Romania .....	26,8	28,8	30,9	30,0	28,6	27,7	26,7	26,5	27,6	27,7	29,6	30,3	33,1	31,5	29,7	29,1	27,9	27,6	27,6
Svezia .....	49,3	49,1	48,1	46,3	46,2	46,8	47,8	46,9	46,6	45,5	43,8	44,5	47,4	45,5	44,8	46,0	46,9	46,4	45,4
Regno Unito .....	32,8	32,3	32,8	32,8	34,0	35,2	36,1	37,1	37,3	37,4	37,2	38,5	42,2	41,5	39,9	39,8	38,8	37,8	37,5
UE esclusa area euro .....	36,3	35,7	36,0	35,6	36,5	37,4	38,3	38,6	38,5	38,3	37,8	38,7	42,0	41,3	40,0	40,1	39,7	38,9	38,4
UE .....	38,9	38,3	38,3	37,7	38,0	38,6	39,3	39,0	39,1	38,6	38,0	39,0	42,6	42,2	41,3	41,6	41,9	41,7	41,2
UE esclusa Italia .....	39,3	38,6	38,6	37,9	38,1	38,9	39,5	39,2	39,2	38,8	38,1	39,0	42,8	42,3	41,4	41,6	41,8	41,5	41,1
Stati Uniti .....	26,9	26,4	26,2	26,2	27,6	28,7	29,1	29,0	29,0	28,9	29,3	31,5	34,1	34,6	33,7	32,4	31,7	31,2	....
Giappone .....	....	....	....	....	28,4	29,5	29,7	....	....	....	....	....	....	....	....	....	....	....	....
Canada .....	....	....	....	....	31,3	31,1	31,4	....	....	....	....	....	....	....	....	....	....	....	....

**Spesa per interessi**

(in percentuale del PIL)

Paesi	1997	1998	1999	2000	2001	2002	2003	2004	2005	2006	2007	2008	2009	2010	2011	2012	2013	2014	2015
Italia .....	9,2	7,9	6,4	6,1	6,1	5,5	5,0	4,6	4,5	4,4	4,8	4,9	4,4	4,3	4,7	5,2	4,8	4,6	4,2
Belgio .....	7,8	7,4	6,9	6,7	6,5	5,8	5,4	4,8	4,4	4,1	4,0	4,0	3,8	3,6	3,6	3,6	3,4	3,2	2,9
Germania .....	3,3	3,3	3,0	3,1	3,0	2,9	2,9	2,8	2,7	2,7	2,7	2,7	2,6	2,5	2,5	2,3	2,0	1,8	1,6
Estonia .....	0,4	0,6	0,4	0,3	0,2	0,3	0,2	0,2	0,2	0,2	0,2	0,2	0,2	0,1	0,1	0,1	0,1	0,1	0,1
Irlanda .....	3,7	3,3	2,4	1,9	1,4	1,3	1,2	1,1	1,0	1,0	1,0	1,3	2,0	3,0	3,4	4,1	4,3	4,0	3,1
Grecia .....	8,3	7,7	7,6	6,9	6,3	5,6	4,9	4,8	4,7	4,4	4,5	4,8	5,0	5,9	7,3	5,1	4,0	4,0	3,8
Spagna .....	4,5	4,1	3,4	3,2	3,0	2,6	2,3	2,0	1,7	1,6	1,6	1,5	1,7	1,9	2,5	3,0	3,4	3,4	3,1
Francia .....	3,4	3,2	2,9	2,8	2,9	2,9	2,7	2,7	2,6	2,5	2,6	2,8	2,4	2,4	2,6	2,6	2,3	2,2	2,0
Cipro .....	2,3	2,9	2,8	3,1	3,1	2,9	3,2	3,0	3,2	3,0	2,8	2,6	2,4	2,1	2,2	2,9	3,1	2,9	2,8
Lettonia .....	0,9	0,6	0,6	0,9	0,9	0,7	0,7	0,7	0,5	0,4	0,4	0,6	1,5	1,7	1,8	1,6	1,5	1,4	1,3
Lituania .....	0,7	1,1	1,5	1,7	1,5	1,3	1,2	0,9	0,8	0,7	0,7	0,7	1,2	1,8	1,8	2,0	1,8	1,6	1,5
Lussemburgo .....	0,5	0,5	0,4	0,4	0,4	0,3	0,3	0,2	0,2	0,3	0,3	0,4	0,4	0,4	0,5	0,5	0,4	0,4	0,4
Malta .....	2,4	2,9	3,8	4,1	3,7	3,9	3,5	3,7	3,8	3,7	3,5	3,3	3,3	3,1	3,2	3,0	2,9	2,9	2,6
Paesi Bassi .....	4,5	4,2	3,9	3,3	2,9	2,6	2,4	2,3	2,2	2,0	2,0	2,0	2,0	1,8	1,8	1,6	1,5	1,4	1,2
Austria .....	3,6	3,6	3,4	3,6	3,6	3,5	3,2	3,0	3,2	3,1	3,1	3,0	3,2	2,9	2,8	2,7	2,6	2,5	2,4
Portogallo .....	3,8	3,1	2,9	3,0	3,0	2,8	2,7	2,6	2,6	2,8	2,9	3,1	3,0	2,9	4,3	4,9	4,9	4,9	4,6
Slovenia .....	2,3	2,1	2,3	2,4	2,3	2,1	1,9	1,7	1,5	1,4	1,2	1,1	1,3	1,6	1,9	2,0	2,6	3,2	3,0
Slovacchia .....	2,4	2,5	3,3	4,0	3,9	3,5	2,5	2,1	1,7	1,4	1,4	1,2	1,4	1,3	1,5	1,8	1,9	1,9	1,8
Finlandia .....	4,1	3,4	2,9	2,7	2,6	2,0	1,8	1,7	1,6	1,5	1,4	1,4	1,3	1,3	1,4	1,4	1,3	1,2	1,2
Area euro .....	4,8	4,4	3,9	3,8	3,7	3,4	3,2	3,0	2,9	2,8	2,9	2,9	2,8	2,8	3,0	3,0	2,8	2,7	2,4
Area euro esclusa Italia ..	3,9	3,7	3,4	3,3	3,2	3,0	2,8	2,7	2,6	2,5	2,5	2,5	2,5	2,4	2,6	2,6	2,4	2,3	2,1
Bulgaria .....	6,5	3,7	3,6	4,1	4,2	2,2	2,2	1,8	1,6	1,3	1,1	0,8	0,7	0,7	0,7	0,8	0,7	0,9	1,0
Repubblica Ceca .....	1,0	1,1	0,9	0,8	0,9	1,1	1,0	1,1	1,1	1,0	1,1	1,0	1,2	1,3	1,3	1,4	1,3	1,3	1,1
Danimarca .....	5,0	4,5	4,1	3,7	3,4	3,1	2,8	2,5	2,1	1,8	1,6	1,4	1,9	1,9	2,0	1,8	1,7	1,5	1,6
Croazia .....	....	....	....	....	1,8	1,8	1,8	1,9	2,0	1,9	1,9	2,0	2,3	2,6	3,1	3,4	3,5	3,5	3,6
Ungheria .....	8,5	7,0	6,7	5,3	4,7	4,0	4,0	4,3	4,1	3,9	4,1	4,1	4,5	4,1	4,2	4,6	4,5	4,0	3,6
Polonia .....	4,5	4,0	2,9	3,0	3,1	2,9	3,0	2,7	2,5	2,4	2,2	2,1	2,5	2,5	2,5	2,7	2,5	1,9	1,8
Romania .....	4,4	4,0	5,0	3,9	3,4	2,5	1,6	1,4	1,2	0,8	0,7	0,7	1,5	1,5	1,6	1,8	1,7	1,7	1,6
Svezia .....	5,0	4,3	3,8	3,3	2,6	2,9	2,1	1,7	1,8	1,6	1,7	1,6	1,2	1,1	1,1	0,9	0,8	0,7	0,5
Regno Unito .....	3,4	3,3	2,7	2,6	2,2	1,9	1,9	1,9	2,0	2,0	2,2	2,2	1,9	2,9	3,2	2,9	2,9	2,7	2,3
UE esclusa area euro .....	3,8	3,6	3,1	2,8	2,5	2,2	2,1	2,0	2,0	2,0	2,1	2,0	1,9	2,5	2,6	2,5	2,4	2,2	2,0
UE .....	4,6	4,2	3,7	3,5	3,4	3,1	2,9	2,8	2,7	2,6	2,6	2,7	2,6	2,7	2,9	2,9	2,7	2,5	2,3
UE esclusa Italia .....	3,9	3,7	3,3	3,1	3,0	2,8	2,6	2,5	2,4	2,3	2,3	2,4	2,3	2,4	2,6	2,6	2,4	2,3	2,1
Stati Uniti .....	4,9	4,6	4,1	3,8	3,6	3,4	3,4	3,3	3,4	3,5	3,6	3,4	3,7	3,7	3,9	3,8	3,6	3,5	....
Giappone .....	3,3	3,3	3,4	3,2	2,7	2,3	2,0	1,9	1,7	1,8	1,9	2,0	2,0	2,0	2,1	2,1	2,1	2,0	....
Canada .....	8,2	8,1	7,5	6,9	6,4	5,6	5,2	4,8	4,4	4,2	4,0	3,8	3,7	3,6	3,5	3,4	3,2	3,1	....



## Spesa per consumi finali

(in percentuale del PIL)

Paesi	1997	1998	1999	2000	2001	2002	2003	2004	2005	2006	2007	2008	2009	2010	2011	2012	2013	2014	2015
Italia .....	17,8	17,7	17,7	17,9	18,4	18,6	19,0	19,2	19,6	19,4	18,9	19,4	20,6	20,4	19,6	19,6	19,7	19,4	19,0
Belgio .....	21,0	20,9	21,0	20,9	21,3	21,9	22,4	22,0	22,1	21,9	21,6	22,6	24,0	23,6	23,8	24,3	24,3	24,3	24,2
Germania .....	19,0	18,8	18,9	18,7	18,6	18,8	19,0	18,5	18,4	18,0	17,5	17,9	19,6	19,1	18,7	19,0	19,2	19,3	19,4
Estonia .....	20,6	20,3	21,6	19,1	18,3	17,9	17,7	17,3	16,8	15,8	16,0	18,6	21,1	20,1	18,6	18,4	18,7	19,2	19,9
Irlanda .....	16,1	15,5	14,9	14,7	15,4	15,8	16,0	16,1	16,1	16,3	16,9	18,8	20,2	18,9	17,9	17,8	17,4	17,0	15,4
Grecia .....	17,7	17,5	18,0	18,3	18,7	19,2	19,0	19,2	20,0	20,2	20,5	20,7	23,3	22,2	21,7	21,7	20,4	20,2	20,0
Spagna .....	17,1	16,9	16,8	16,7	16,6	16,6	16,8	17,2	17,3	17,4	17,7	18,8	20,5	20,5	20,5	19,7	19,6	19,4	19,3
Francia .....	23,1	22,4	22,4	22,1	21,9	22,5	22,9	22,8	22,9	22,6	22,3	22,4	23,9	23,8	23,6	23,8	24,0	24,1	23,8
Cipro .....	14,6	16,0	16,1	15,1	16,0	16,7	18,0	16,7	16,7	17,1	16,6	17,1	18,9	18,3	18,7	18,0	17,7	16,1	15,8
Lettonia .....	21,0	22,7	22,5	20,7	20,5	20,4	21,0	19,8	17,8	17,2	17,7	19,9	19,0	18,4	18,3	17,4	17,7	17,6	18,0
Lituania .....	24,2	25,9	23,7	22,4	21,1	20,6	19,6	19,2	18,5	19,1	17,4	18,7	21,2	19,8	18,3	17,4	16,9	17,0	17,8
Lussemburgo .....	16,4	15,7	15,3	14,8	15,9	16,4	17,0	17,2	17,3	16,0	15,4	15,9	17,8	17,3	17,0	17,6	17,3	17,0	16,6
Malta .....	18,4	18,3	17,8	17,7	19,0	18,8	18,8	19,1	18,1	18,6	17,9	19,7	19,8	19,5	19,5	20,1	19,3	19,9	19,4
Paesi Bassi .....	20,9	20,7	20,5	20,4	20,9	22,1	22,9	22,5	22,3	23,4	23,3	23,9	26,5	26,5	26,0	26,3	26,1	25,8	25,3
Austria .....	19,4	19,3	19,6	19,0	18,8	18,7	18,9	18,7	19,2	19,1	18,7	19,2	20,6	20,4	19,8	19,8	19,7	19,8	20,1
Portogallo .....	17,7	18,0	18,2	19,0	19,4	19,7	20,2	20,5	21,1	20,5	19,8	19,9	21,4	20,7	19,9	18,5	19,1	18,5	18,1
Slovenia .....	17,7	17,7	17,9	18,5	18,9	18,7	18,8	18,7	18,7	18,4	17,3	18,0	20,1	20,3	20,4	20,3	19,8	19,1	18,5
Slovacchia .....	20,5	21,1	19,3	19,4	19,9	19,6	19,9	18,5	18,1	18,6	17,0	17,4	19,9	19,4	18,6	18,2	18,5	19,2	19,7
Finlandia .....	21,4	20,6	20,3	19,8	20,0	20,7	21,2	21,3	21,5	21,4	20,9	21,7	24,2	23,9	23,6	24,4	24,7	24,7	24,6
Area euro .....	19,7	19,4	19,4	19,2	19,3	19,7	19,9	19,8	19,9	19,8	19,5	20,0	21,7	21,4	21,0	21,0	21,1	21,0	20,8
Area euro esclusa Italia ..	20,1	19,7	19,7	19,5	19,5	19,9	20,2	20,0	20,0	19,8	19,6	20,1	21,9	21,6	21,2	21,3	21,4	21,4	21,2
Bulgaria .....	11,9	14,7	19,5	20,0	20,0	19,8	20,7	20,0	18,8	18,7	17,3	17,5	16,6	15,9	15,1	15,3	16,6	16,5	16,3
Repubblica Ceca .....	20,0	19,0	19,9	19,5	19,5	20,9	21,8	20,7	20,4	20,0	19,1	19,1	20,7	20,5	20,2	19,9	20,3	19,9	19,9
Danimarca .....	23,6	24,1	24,4	23,9	24,3	24,9	25,0	24,9	24,5	24,2	24,3	25,2	28,1	27,6	26,8	26,6	26,5	26,3	26,2
Croazia .....	....	....	....	....	19,2	18,9	18,4	18,4	18,4	18,3	19,0	18,5	20,3	20,2	20,2	20,2	20,2	20,1	19,4
Ungheria .....	21,3	20,9	21,1	21,1	21,0	21,8	23,0	22,1	22,2	22,1	20,9	21,5	22,2	21,6	20,8	20,1	19,7	20,3	20,0
Polonia .....	18,1	17,7	17,9	18,1	18,7	18,6	18,9	18,4	18,4	18,6	18,1	18,7	18,9	19,1	18,1	17,9	18,2	18,3	18,0
Romania .....	12,6	11,8	16,6	16,8	15,7	14,8	16,1	15,1	16,6	16,3	16,3	16,9	17,3	15,7	14,5	14,8	14,4	14,1	13,6
Svezia .....	25,4	25,5	25,4	24,5	24,7	25,5	25,7	25,0	24,9	24,6	24,1	24,6	26,2	25,2	25,2	25,9	26,3	26,3	26,1
Regno Unito .....	17,0	16,8	17,3	17,4	18,1	18,9	19,5	20,1	20,2	20,3	20,0	20,9	22,3	21,7	21,0	20,8	20,1	19,7	19,4
UE esclusa area euro .....	18,7	18,5	19,0	18,9	19,4	20,0	20,7	20,8	20,8	20,8	20,4	21,0	22,4	21,9	21,2	21,1	20,8	20,5	20,2
UE .....	19,4	19,1	19,3	19,1	19,3	19,8	20,1	20,1	20,2	20,0	19,7	20,3	21,8	21,5	21,0	21,0	21,0	20,9	20,6
UE esclusa Italia .....	19,7	19,4	19,5	19,3	19,5	19,9	20,3	20,2	20,2	20,1	19,8	20,4	22,0	21,7	21,2	21,2	21,2	21,1	20,8
Stati Uniti .....	14,2	14,0	14,1	14,0	14,5	15,0	15,3	15,2	15,1	15,1	15,3	16,1	16,9	16,9	16,3	15,7	15,1	14,7	....
Giappone .....	15,4	15,9	16,5	16,9	17,7	18,3	18,3	18,2	18,3	18,1	18,1	18,6	19,9	19,7	20,4	20,4	20,6	20,6	....
Canada .....	19,9	20,0	19,3	18,9	19,3	19,6	19,8	19,3	19,1	19,4	19,5	20,0	22,5	22,0	21,6	21,7	21,6	21,2	....

## Redditi da lavoro

(in percentuale del PIL)

Paesi	1997	1998	1999	2000	2001	2002	2003	2004	2005	2006	2007	2008	2009	2010	2011	2012	2013	2014	2015
Italia .....	11,0	10,2	10,2	10,1	10,1	10,2	10,4	10,4	10,5	10,6	10,2	10,4	10,9	10,8	10,4	10,3	10,3	10,2	9,9
Belgio .....	11,4	11,3	11,4	11,1	11,3	11,7	11,9	11,6	11,7	11,6	11,5	11,8	12,5	12,3	12,3	12,5	12,7	12,7	12,5
Germania .....	8,6	8,4	8,4	8,2	8,1	8,2	8,2	8,0	7,9	7,7	7,3	7,4	8,0	7,9	7,7	7,7	7,8	7,7	7,6
Estonia .....	10,5	10,4	11,7	10,8	10,2	10,3	10,2	10,2	9,8	9,2	9,4	11,1	12,6	11,6	10,7	10,2	10,6	10,8	11,3
Irlanda .....	9,7	8,9	8,5	8,2	8,6	8,8	9,2	9,3	9,7	9,8	10,1	11,3	12,2	11,6	11,0	10,8	10,4	9,9	9,1
Grecia .....	10,3	10,2	10,3	10,5	10,4	10,9	10,6	11,3	11,4	11,0	11,1	11,6	13,1	12,4	12,5	12,7	12,2	12,3	12,2
Spagna .....	10,6	10,4	10,3	10,1	9,9	9,7	9,8	9,8	9,7	9,7	9,9	10,6	11,6	11,6	11,5	10,9	11,1	11,0	11,0
Francia .....	13,2	13,1	13,1	12,9	12,8	13,0	13,1	12,8	12,8	12,6	12,4	12,4	13,1	13,0	12,8	12,9	12,9	13,0	12,9
Cipro .....	12,8	12,6	12,6	12,6	12,3	12,7	14,2	13,7	13,6	13,6	13,3	13,3	14,8	14,5	14,7	14,5	14,2	13,2	12,8
Lettonia .....	10,0	10,2	10,9	10,7	10,2	10,2	10,2	10,1	9,5	9,4	9,9	11,4	12,0	10,4	9,6	9,2	9,4	9,6	9,9
Lituania .....	11,1	12,6	13,3	12,0	11,6	11,3	10,7	10,8	10,3	10,4	9,8	10,6	12,7	10,9	10,2	9,7	9,5	9,5	9,7
Lussemburgo .....	9,8	9,4	8,7	8,3	8,8	9,0	9,2	9,2	9,1	8,5	8,2	8,4	9,3	9,1	9,0	9,2	9,0	8,9	8,7
Malta .....	14,0	14,0	13,4	12,7	14,3	13,9	13,8	13,7	13,1	12,7	12,4	13,8	13,7	13,0	12,8	12,8	12,8	13,0	12,7
Paesi Bassi .....	9,3	9,2	9,1	8,9	8,9	9,2	9,4	9,3	9,1	8,7	8,6	8,7	9,5	9,5	9,3	9,3	9,3	9,2	8,8
Austria .....	11,3	11,2	11,2	11,0	10,8	10,8	10,8	10,7	10,9	10,7	10,4	10,6	11,2	11,1	10,7	10,7	10,6	10,6	10,7
Portogallo .....	12,7	13,0	13,3	13,7	13,9	14,1	14,3	14,3	14,5	13,8	13,1	13,1	14,0	13,7	12,8	11,7	12,5	11,8	11,3
Slovenia .....	11,0	10,7	10,7	11,1	11,5	11,3	11,5	11,3	11,3	11,0	10,4	10,8	12,2	12,6	12,7	12,6	12,1	11,4	11,1
Slovacchia .....	9,1	9,3	9,3	8,7	8,8	9,0	8,7	7,9	7,8	7,7	7,2	7,4	8,5	8,4	8,2	8,2	8,6	8,8	9,0
Finlandia .....	14,2	13,5	13,1	12,8	12,6	12,9	13,2	13,2	13,3	13,1	12,6	12,9	14,3	14,1	13,9	14,3	14,3	14,2	14,0
Area euro .....	10,6	10,4	10,3	10,2	10,2	10,3	10,4	10,3	10,3	10,1	9,9	10,1	10,9	10,7	10,5	10,4	10,4	10,3	10,2
Area euro esclusa Italia ..	10,6	10,4	10,4	10,2	10,2	10,3	10,4	10,3	10,2	10,0	9,8	10,0	10,9	10,7	10,5	10,4	10,4	10,4	10,2
Bulgaria .....	6,4	8,7	10,3	10,1	8,6	9,3	10,0	9,8	9,2	8,5	8,4	8,8	9,4	9,2	8,7	8,7	9,5	9,5	9,3
Repubblica Ceca .....	6,9	6,3	6,8	6,5	6,7	7,2	7,6	7,3	7,3	7,2	7,0	7,0	7,5	7,2	8,7	8,9	9,0	8,9	8,9
Danimarca .....	15,8	16,0	16,1	15,5	15,7	16,0	16,3	16,1	15,6	15,4	15,3	15,6	17,6	17,4	16,9	16,7	16,7	16,6	16,5
Croazia .....	....	....	....	....	12,0	12,0	11,5	11,4	11,2	10,9	11,3	11,3	12,3	12,2	12,4	12,3	12,1	11,8	11,4
Ungheria .....	10,5	10,5	10,7	10,6	11,0	12,0	13,0	12,4	12,3	12,0	11,4	11,4	11,3	10,9	10,2	10,0	10,1	10,4	10,7
Polonia .....	11,2	10,7	10,9	10,9	11,7	11,7	11,6	11,0	11,0	10,7	10,5	10,9	11,1	11,0	10,5	10,3	10,4	10,4	10,2
Romania .....	5,4	5,8	8,1	7,9	8,3	8,5	8,1	8,1	8,7	9,2	9,7	10,3	10,7	9,5	7,8	7,8	8,1	7,7	7,6
Svezia .....	13,6	12,6	12,6	12,4	12,6	12,8	13,1	12,9	12,8	12,5	12,3	12,4	12,8	12,2	12,1	12,5	12,6	12,6	12,4
Regno Unito .....	9,5	9,2	9,3	9,3	9,7	10,0	10,3	10,7	10,8	10,8	10,6	10,6	11,2	11,1	10,6	10,3	9,6	9,4	9,2
UE esclusa area euro .....	10,5	10,1	10,2	10,1	10,5	10,8	11,1	11,2	11,2	11,1	10,9	11,0	11,6	11,4	11,0	10,9	10,5	10,3	10,1
UE .....	10,6	10,3	10,3	10,2	10,3	10,4	10,6	10,5	10,5	10,4	10,2	10,3	11,1	10,9	10,6	10,5	10,4	10,3	10,1
UE esclusa Italia .....	10,5	10,3	10,3	10,2	10,3	10,4	10,6	10,5	10,5	10,4	10,2	10,3	11,1	10,9	10,6	10,5	10,5	10,3	10,2
Stati Uniti .....	9,7	9,6	9,6	9,5	9,9	10,2	10,4	10,3	10,1	10,0	10,1	10,4	11,0	11,0	10,6	10,3	10,1	9,9	....
Giappone .....	6,2	6,4	6,5	6,5	6,5	6,7	6,5	6,4	6,3	6,2	6,2	6,2	6,5	6,1	6,3	6,1	5,9	6,0	....
Canada .....	12,1	11,9	11,4	11,1	11,2	11,4	11,6	11,2	11,1	11,3	11,4	11,4	12,9	12,4	12,2	12,2	12,1	11,9	....

## Prestazioni sociali diverse dai trasferimenti sociali in natura

(in percentuale del PIL)

Paesi	1997	1998	1999	2000	2001	2002	2003	2004	2005	2006	2007	2008	2009	2010	2011	2012	2013	2014	2015
Italia .....	16,3	16,0	16,2	15,8	15,6	15,9	16,1	16,2	16,3	16,3	16,4	17,0	18,5	18,6	18,6	19,3	19,9	20,3	20,3
Belgio .....	15,5	15,2	14,9	14,4	14,6	15,1	15,3	15,1	15,0	14,8	14,7	15,3	16,7	16,4	16,4	16,9	17,4	17,3	17,3
Germania .....	18,0	17,7	17,9	17,4	17,6	18,0	18,4	18,1	17,9	17,1	16,0	15,8	17,3	16,7	15,7	15,6	15,5	15,5	15,5
Estonia .....	9,4	9,6	10,5	9,5	9,1	8,9	8,9	9,2	8,9	8,6	8,4	10,4	13,8	12,7	11,2	10,7	10,6	10,6	11,5
Irlanda .....	10,3	9,3	8,1	7,3	7,9	8,3	8,3	8,5	8,9	9,1	9,7	11,6	14,3	14,3	13,7	13,8	13,1	12,1	10,7
Grecia .....	11,0	11,4	11,7	12,3	12,6	12,6	13,1	12,8	13,6	14,0	14,6	16,0	17,5	17,7	19,5	20,3	19,0	19,5	19,8
Spagna .....	12,7	12,2	11,9	11,7	11,5	11,6	11,5	11,6	11,5	11,3	11,5	12,3	14,4	15,1	15,3	16,2	16,5	16,4	15,8
Francia .....	17,8	17,4	17,2	16,7	16,8	17,1	17,3	17,3	17,5	17,5	17,4	17,6	19,2	19,2	19,1	19,6	19,9	20,1	19,9
Cipro .....	8,1	8,2	8,3	8,4	8,6	9,5	10,4	11,0	11,6	11,1	10,4	11,0	12,1	12,9	13,3	13,2	13,7	14,2	14,1
Lettonia .....	12,0	12,6	14,5	12,2	11,1	9,9	9,0	9,1	8,4	8,0	7,0	8,1	13,0	13,2	11,2	10,3	10,4	10,2	10,5
Lituania .....	9,6	10,8	12,2	11,5	11,3	10,0	9,8	9,7	9,3	9,2	9,7	11,5	16,2	14,3	12,5	12,0	11,2	10,7	10,7
Lussemburgo .....	14,6	14,3	13,4	13,0	14,0	14,7	15,7	15,4	15,3	14,4	13,6	14,7	17,0	16,2	15,6	16,2	15,9	15,8	15,1
Malta .....	12,0	12,1	12,1	11,4	11,8	11,9	11,8	11,9	12,0	11,8	11,9	11,7	12,5	12,2	12,2	12,3	12,1	11,9	11,2
Paesi Bassi .....	12,7	11,9	11,2	10,5	10,4	10,5	10,8	10,7	10,3	10,0	9,6	9,6	10,7	11,0	11,1	11,4	11,8	11,7	11,5
Austria .....	19,2	18,9	18,9	18,8	18,7	18,9	19,2	18,8	18,5	18,1	17,6	17,8	19,2	19,4	18,7	18,8	19,2	19,4	19,5
Portogallo .....	10,6	10,8	10,8	11,1	11,4	11,9	13,1	13,5	14,0	14,1	14,1	14,6	16,4	16,4	17,0	17,6	18,5	17,7	17,4
Slovenia .....	15,5	15,5	15,5	15,6	15,6	15,6	15,6	15,5	15,4	15,0	14,1	14,4	16,1	16,8	17,2	17,1	17,2	16,5	16,1
Slovacchia .....	13,3	13,4	14,1	13,4	13,4	13,6	11,7	12,4	12,6	12,1	11,7	11,5	14,0	14,2	13,7	13,9	13,9	13,9	13,8
Finlandia .....	19,1	17,6	17,0	15,7	15,3	15,8	16,1	15,9	15,7	15,3	14,5	14,7	17,3	17,5	17,2	18,1	18,9	19,6	20,1
Area euro .....	16,4	16,0	16,0	15,5	15,4	15,7	15,9	15,8	15,7	15,4	15,1	15,4	17,0	17,0	16,7	17,1	17,3	17,3	17,2
Area euro esclusa Italia ..	16,4	16,0	15,9	15,4	15,4	15,7	15,9	15,7	15,6	15,3	14,8	15,1	16,7	16,6	16,4	16,6	16,8	16,8	16,6
Bulgaria .....	8,1	9,1	11,0	12,1	11,5	11,6	11,0	10,8	10,2	9,9	9,0	9,6	11,4	12,0	11,1	11,1	11,9	12,2	12,3
Repubblica Ceca .....	11,6	11,6	12,1	12,4	12,1	12,4	12,3	11,8	11,5	11,6	11,9	11,8	13,0	13,1	13,1	13,2	13,4	13,0	12,7
Danimarca .....	18,0	17,4	16,9	16,3	16,4	16,5	17,2	16,9	16,2	15,2	14,8	14,7	16,7	17,4	17,4	17,4	17,7	17,6	17,5
Croazia .....	.....	.....	.....	.....	13,1	16,1	13,3	13,6	12,5	13,3	12,6	12,2	13,7	13,8	14,3	14,1	13,7	14,4	14,2
Ungheria .....	12,4	12,9	13,1	12,6	12,4	13,1	13,7	13,7	14,3	14,7	15,2	15,6	16,1	15,7	15,3	15,2	14,8	14,0	13,3
Polonia .....	16,8	16,2	16,6	16,0	17,0	17,0	16,9	16,0	15,7	15,2	14,1	14,0	14,5	14,5	13,8	13,9	14,4	14,3	14,3
Romania .....	9,4	10,6	10,3	9,7	9,7	9,3	8,5	8,8	9,0	8,7	9,2	10,2	12,5	12,7	11,8	11,2	10,7	10,5	10,6
Svezia .....	15,9	15,7	15,4	14,8	14,9	15,1	15,6	15,2	15,0	14,4	13,6	13,6	14,8	14,0	13,4	14,0	14,3	13,9	13,5
Regno Unito .....	13,3	12,7	12,4	12,0	12,4	12,4	12,5	12,7	12,5	12,2	12,3	12,9	14,7	14,6	14,5	14,8	14,5	14,1	14,1
UE esclusa area euro .....	14,0	13,6	13,3	12,9	13,2	13,3	13,5	13,4	13,2	12,8	12,7	13,1	14,6	14,6	14,3	14,5	14,4	14,2	14,0
UE .....	15,8	15,4	15,3	14,8	14,9	15,1	15,3	15,2	15,1	14,7	14,4	14,8	16,5	16,4	16,1	16,4	16,5	16,5	16,3
UE esclusa Italia .....	15,8	15,3	15,2	14,6	14,8	14,9	15,2	15,0	14,9	14,5	14,2	14,5	16,1	16,0	15,8	16,0	16,1	16,0	15,8
Stati Uniti .....	11,0	10,6	10,4	10,2	10,9	11,5	11,6	11,5	11,5	11,6	11,8	13,1	14,7	15,4	15,0	14,5	14,4	14,4	.....
Giappone .....	8,7	9,3	9,9	10,0	10,4	10,9	11,0	11,1	11,2	11,5	11,6	12,1	13,7	13,8	14,4	14,3	14,3	14,1	.....
Canada .....	9,8	9,7	9,2	8,7	9,0	8,8	8,7	8,5	8,3	8,5	8,5	8,6	9,9	9,7	9,3	9,4	9,3	9,2	.....

## Spese in conto capitale

(in percentuale del PIL)

Paesi	1997	1998	1999	2000	2001	2002	2003	2004	2005	2006	2007	2008	2009	2010	2011	2012	2013	2014	2015
Italia .....	3,9	4,2	4,4	3,1	4,6	4,2	4,7	4,5	4,6	5,5	4,5	4,4	5,2	4,2	3,8	4,0	3,6	3,7	4,1
Belgio .....	3,6	3,5	3,7	3,7	3,2	3,0	3,6	3,0	5,4	3,0	3,3	3,4	3,9	3,8	4,5	5,0	4,3	4,1	3,5
Germania .....	3,6	3,8	3,7	1,4	3,9	3,8	3,8	3,5	3,5	3,3	3,2	3,6	3,8	4,6	3,5	3,4	3,3	3,4	3,1
Estonia .....	5,3	6,4	5,2	4,8	4,9	6,3	5,5	4,5	4,8	5,4	6,5	7,4	7,7	4,4	4,4	7,0	6,1	5,9	5,6
Irlanda .....	3,6	3,6	5,7	4,5	5,2	4,9	4,5	4,4	4,4	4,5	5,6	7,0	7,3	25,6	7,2	2,9	2,0	2,7	3,5
Grecia .....	5,6	7,0	7,3	7,6	6,9	7,2	8,0	8,0	5,4	5,2	5,7	7,3	6,6	5,1	4,3	7,0	16,9	4,9	10,0
Spagna .....	5,2	5,4	5,3	5,1	5,2	5,5	5,3	5,8	5,5	5,6	5,9	6,0	6,4	5,7	5,0	6,9	3,3	2,9	3,0
Francia .....	5,0	4,7	5,0	4,8	4,7	4,7	4,8	4,9	5,0	4,9	5,0	5,2	5,6	5,3	5,1	5,3	5,1	4,9	4,6
Cipro .....	5,6	3,4	3,8	3,8	3,7	4,0	4,5	4,3	3,8	4,0	3,8	3,9	5,2	5,5	4,6	3,8	3,5	11,9	3,7
Lettonia .....	2,5	3,9	4,7	4,3	3,9	4,0	3,2	4,6	4,3	6,4	6,5	5,1	5,4	6,9	5,9	5,1	4,9	4,9	4,5
Lituania .....	15,1	3,7	3,5	4,6	4,1	3,9	3,5	4,1	3,9	4,6	6,3	5,9	4,9	5,3	8,9	4,0	4,7	4,8	4,3
Lussemburgo .....	5,0	5,5	5,2	4,7	3,9	6,0	6,5	6,4	6,5	5,1	4,9	4,9	6,0	6,2	5,4	5,3	4,7	4,4	4,6
Malta .....	4,8	5,0	5,1	4,4	4,2	4,3	8,1	3,8	4,7	4,6	3,9	2,9	3,0	3,4	3,4	4,2	4,1	4,8	6,0
Paesi Bassi .....	3,8	3,7	4,0	3,5	4,6	4,7	4,7	4,1	3,7	3,7	3,9	4,2	5,3	5,0	4,4	4,3	3,7	3,9	3,7
Austria .....	4,6	4,8	4,4	3,8	4,2	4,0	3,8	7,3	4,2	4,2	4,4	4,4	5,6	4,4	4,1	4,2	3,7	5,3	4,2
Portogallo .....	6,3	6,5	5,9	5,1	6,0	4,9	5,2	5,5	5,0	4,0	3,7	3,8	4,9	7,2	4,4	3,3	3,2	6,0	4,1
Slovenia .....	4,7	5,6	5,9	5,2	5,3	4,8	5,0	5,0	4,5	4,8	5,4	5,7	5,8	5,4	5,8	4,6	16,0	7,3	6,6
Slovacchia .....	8,1	7,1	9,3	12,9	6,2	7,4	3,7	3,5	5,0	4,4	3,7	4,1	5,6	4,4	4,3	3,9	3,8	4,1	7,3
Finlandia .....	4,7	4,5	4,6	3,9	3,8	4,1	4,0	4,2	4,0	3,6	3,7	3,9	4,4	4,0	4,1	4,3	4,4	4,4	4,4
Area euro .....	4,3	4,3	4,5	3,4	4,5	4,4	4,5	4,5	4,5	4,5	4,3	4,6	5,1	5,2	4,3	4,5	4,1	4,0	3,9
Area euro esclusa Italia ..	4,3	4,4	4,5	3,5	4,5	4,5	4,5	4,5	4,4	4,2	4,3	4,6	5,0	5,4	4,4	4,6	4,2	4,0	3,8
Bulgaria .....	1,6	4,4	4,6	4,3	4,2	4,3	3,8	3,9	4,1	4,1	8,0	5,7	5,2	5,0	3,7	4,0	4,4	8,9	6,6
Repubblica Ceca .....	8,0	9,1	7,1	6,6	8,7	8,9	12,1	7,3	7,6	6,7	6,2	6,4	6,6	5,9	5,6	7,1	4,7	5,3	5,9
Danimarca .....	3,2	3,1	3,1	3,1	2,8	2,9	2,8	2,9	2,6	2,8	3,1	3,6	3,4	3,7	4,2	5,5	3,9	4,2	4,1
Croazia .....	....	....	....	....	6,4	6,5	8,3	8,3	7,7	7,2	7,4	7,0	6,6	6,5	6,7	4,8	4,9	5,0	3,9
Ungheria .....	5,8	8,1	5,6	6,3	6,8	9,1	5,9	5,1	5,6	7,0	6,2	4,5	4,7	5,1	6,3	5,3	5,9	6,9	9,4
Polonia .....	4,0	4,2	3,3	2,3	3,4	3,3	3,9	3,3	4,4	4,9	5,1	5,7	6,0	6,2	6,3	5,0	4,3	4,7	4,7
Romania .....	3,2	2,8	3,1	4,4	4,1	4,6	4,8	5,3	4,3	6,7	7,8	7,7	6,3	6,5	7,9	6,3	5,6	5,0	6,2
Svezia .....	5,0	3,8	4,6	4,0	4,3	4,6	4,4	4,2	4,4	4,2	4,2	4,3	4,6	4,6	4,6	4,8	4,7	4,6	4,5
Regno Unito .....	2,5	2,5	2,5	2,4	2,8	2,9	3,2	3,3	3,4	3,5	3,4	5,8	5,5	4,4	3,8	4,1	3,3	3,4	3,4
UE esclusa area euro .....	3,2	3,1	3,1	2,9	3,4	3,6	3,8	3,7	3,8	4,0	4,1	5,6	5,4	4,8	4,6	4,6	3,9	4,0	4,1
UE .....	4,0	4,0	4,1	3,3	4,2	4,2	4,4	4,3	4,3	4,3	4,3	4,8	5,1	5,1	4,4	4,5	4,1	4,0	3,9
UE esclusa Italia .....	4,0	4,0	4,1	3,3	4,1	4,2	4,3	4,3	4,2	4,2	4,2	4,9	5,1	5,2	4,5	4,6	4,1	4,0	3,9
Stati Uniti .....	3,6	3,6	3,7	3,7	3,8	4,0	4,0	4,0	4,1	3,8	4,1	4,6	5,2	4,6	4,3	3,8	3,5	3,3	....
Giappone .....	....	....	....	....	6,9	6,4	6,1	....	....	....	....	....	....	....	....	....	....	....	....
Canada .....	....	....	....	....	3,2	3,4	3,4	....	....	....	....	....	....	....	....	....	....	....	....

**Investimenti**

(in percentuale del PIL)

Paesi	1997	1998	1999	2000	2001	2002	2003	2004	2005	2006	2007	2008	2009	2010	2011	2012	2013	2014	2015
Italia .....	2,7	2,8	2,9	2,9	2,9	2,4	3,0	3,0	3,0	2,9	2,9	3,0	3,4	2,9	2,8	2,6	2,4	2,3	2,3
Belgio .....	2,2	2,1	2,4	2,4	2,2	2,1	2,2	2,1	2,1	2,0	2,0	2,1	2,3	2,3	2,4	2,5	2,4	2,4	2,3
Germania .....	2,3	2,3	2,4	2,3	2,3	2,2	2,1	1,9	1,9	2,0	1,9	2,1	2,4	2,3	2,3	2,3	2,2	2,2	2,2
Estonia .....	4,8	5,4	4,7	4,4	4,6	5,9	5,2	4,4	4,6	5,4	6,0	6,2	6,2	4,8	4,9	6,2	5,5	5,0	5,3
Irlanda .....	2,6	2,7	3,1	3,5	4,2	4,2	3,6	3,5	3,5	3,7	4,6	5,2	3,7	3,3	2,4	2,0	1,8	2,1	1,8
Grecia .....	3,9	5,1	5,4	5,1	5,9	4,9	5,9	5,7	4,4	5,7	4,9	5,6	5,7	3,7	2,4	2,5	3,4	3,7	3,8
Spagna .....	3,6	3,8	3,8	3,7	3,8	4,0	4,1	4,0	4,2	4,3	4,6	4,6	5,1	4,7	3,7	2,5	2,2	2,1	2,5
Francia .....	3,8	3,7	3,8	3,9	3,8	3,8	3,9	4,0	4,0	3,9	3,9	3,9	4,3	4,1	4,0	4,1	4,0	3,7	3,4
Cipro .....	5,1	2,9	3,1	3,3	3,2	3,5	3,8	4,1	3,4	3,2	2,9	3,1	4,0	4,2	3,7	2,6	2,0	1,8	1,9
Lettonia .....	1,7	1,7	1,9	2,0	1,7	1,8	2,8	3,5	3,4	4,9	5,9	5,2	4,9	4,7	5,0	4,8	4,4	4,4	4,4
Lituania .....	2,3	2,5	2,6	2,4	2,3	3,0	3,1	3,6	3,6	4,3	5,4	5,4	4,4	5,0	4,7	4,0	3,7	3,5	3,6
Lussemburgo .....	3,9	4,6	4,3	3,8	4,4	4,8	5,1	4,8	5,0	3,4	3,6	3,7	4,5	4,8	4,2	4,1	3,5	3,5	3,8
Malta .....	3,8	4,6	4,5	3,9	3,5	4,1	4,5	3,8	4,6	4,0	3,8	2,4	2,4	2,2	2,8	3,1	2,9	3,7	4,6
Paesi Bassi .....	3,6	3,5	3,8	3,8	3,9	4,1	4,2	3,9	3,7	3,9	3,9	4,0	4,3	4,1	4,0	3,7	3,6	3,5	3,5
Austria .....	2,9	2,9	2,8	2,6	2,4	2,6	2,4	2,4	2,9	2,8	2,9	3,2	3,4	3,2	3,0	2,9	3,0	3,0	3,0
Portogallo .....	5,6	5,1	4,9	4,6	5,0	4,6	4,4	4,4	4,1	3,4	3,2	3,7	4,1	5,3	3,5	2,5	2,2	2,0	2,2
Slovenia .....	3,7	3,7	4,0	3,7	3,9	3,7	3,7	3,9	3,8	4,3	4,5	4,7	5,0	5,0	4,1	4,1	4,4	5,1	5,1
Slovacchia .....	6,2	4,8	3,7	3,6	3,9	4,1	3,2	2,9	3,4	3,7	3,1	3,3	3,8	3,5	3,7	3,3	3,2	3,8	6,2
Finlandia .....	4,4	4,1	3,9	3,5	3,4	3,7	3,8	3,9	3,7	3,4	3,5	3,6	4,0	3,7	3,8	4,0	4,2	4,1	4,0
Area euro .....	3,1	3,1	3,2	3,1	3,2	3,1	3,2	3,1	3,1	3,2	3,2	3,3	3,6	3,4	3,1	2,9	2,8	2,7	2,7
Area euro esclusa Italia ..	3,1	3,1	3,2	3,2	3,2	3,2	3,3	3,2	3,2	3,3	3,3	3,4	3,7	3,5	3,2	3,0	2,9	2,8	2,8
Bulgaria .....	1,3	3,6	4,1	3,9	3,9	3,4	3,3	3,4	3,7	4,2	5,2	5,5	5,0	4,7	3,4	3,4	4,1	5,2	6,2
Repubblica Ceca .....	4,4	4,4	3,7	4,2	3,7	3,7	7,3	4,7	4,9	4,9	4,6	5,0	5,5	4,7	4,5	4,2	3,7	4,2	5,2
Danimarca .....	2,9	2,7	2,7	2,8	3,0	2,7	2,6	2,8	2,7	2,9	3,0	3,0	3,1	3,3	3,3	3,8	3,7	3,9	3,8
Croazia .....	....	....	....	....	5,2	5,5	7,3	6,5	5,7	5,7	6,1	5,9	5,8	3,6	3,6	3,5	3,7	3,7	2,8
Ungheria .....	2,9	3,5	3,4	3,6	3,9	5,1	3,8	3,8	4,2	5,2	4,3	3,2	3,4	3,7	3,4	3,7	4,4	5,5	6,7
Polonia .....	3,4	3,4	3,0	1,9	2,8	2,8	2,8	2,9	3,4	4,0	4,5	4,8	5,1	5,6	5,8	4,7	4,1	4,5	4,4
Romania .....	2,6	1,8	1,6	3,4	2,7	3,2	3,5	2,8	2,8	5,2	6,3	6,7	6,0	5,7	5,4	4,8	4,5	4,3	5,1
Svezia .....	4,4	4,3	4,3	3,9	4,2	4,3	4,2	4,1	4,1	4,1	4,1	4,3	4,5	4,5	4,4	4,6	4,5	4,5	4,3
Regno Unito .....	1,7	1,8	1,8	1,8	2,0	2,1	2,2	2,5	1,5	2,6	2,6	3,1	3,4	3,2	3,0	2,8	2,6	2,7	2,7
UE esclusa area euro .....	2,4	2,4	2,4	2,2	2,5	2,6	2,8	2,9	2,3	3,2	3,3	3,7	3,9	3,8	3,7	3,4	3,3	3,4	3,4
UE .....	2,9	2,9	3,0	2,9	3,0	3,0	3,1	3,1	2,9	3,2	3,2	3,4	3,7	3,5	3,3	3,1	3,0	2,9	2,9
UE esclusa Italia .....	2,9	2,9	3,0	2,9	3,0	3,0	3,1	3,1	2,9	3,2	3,3	3,5	3,8	3,6	3,3	3,1	3,0	3,0	3,0
Stati Uniti .....	3,6	3,5	3,6	3,6	3,7	3,8	3,8	3,8	3,7	3,7	3,8	4,0	4,2	4,1	3,9	3,6	3,3	3,2	....
Giappone .....	5,6	5,4	5,8	5,1	5,0	4,7	4,2	3,9	3,6	3,3	3,1	3,0	3,4	3,3	3,1	3,1	3,6	3,5	....
Canada .....	2,9	2,8	2,7	2,9	3,1	3,2	3,2	3,3	3,4	3,5	3,7	3,9	4,5	4,7	4,2	4,0	3,9	3,5	....

## APPENDICE METODOLOGICA

### INDICAZIONI GENERALI

I dati si riferiscono al conto economico consolidato e al debito delle Amministrazioni pubbliche dei paesi dell'Unione europea e dei rimanenti paesi del G7 (Stati Uniti, Giappone, Canada) per il periodo 1980-2015.

I dati relativi al conto economico per gli anni 1995-2015 sono definiti per tutti i paesi europei secondo il Regolamento UE 549/2013 (SEC 2010); per gli anni 1980-1994, per l'Italia i dati sono elaborati secondo il SEC95, per gli altri paesi europei secondo il SEC79. Per il debito dei paesi europei la definizione è quella adottata ai fini della Procedura per i disavanzi eccessivi (Regolamento CE 479/2009 del Consiglio europeo). Per la Germania i dati fino al 1990 si riferiscono alle regioni della ex Germania Ovest. Per gli Stati Uniti e il Canada i dati sono elaborati secondo lo SNA2008; per il Giappone secondo lo SNA93.

Le fonti utilizzate sono:

- per l'Italia: Istat, banca dati I.Stat, per il conto economico e il PIL; Banca d'Italia, Base Dati Statistica (BDS), per il debito;
- per gli altri paesi dell'Unione europea: Commissione europea, DG for Economic and Financial Affairs annual macro-economic database, maggio 2016;
- per Stati Uniti, Canada e Giappone: OCSE, National Accounts Statistics Database (aggiornamento di maggio 2016), per le voci del conto economico; OCSE, Economic Outlook: Statistics and Projections Database (aggiornamento di giugno 2016) per il PIL e il debito.

Per le singole poste del conto economico e per il debito di ciascun anno, sono state calcolate le medie relative a: (1) i 19 paesi dell'area dell'euro (Belgio, Germania, Estonia, Irlanda, Grecia, Spagna, Francia, Italia, Cipro, Lettonia, Lituania, Lussemburgo, Malta, Paesi Bassi, Austria, Portogallo, Slovenia, Slovacchia, Finlandia); (2) l'Unione europea nel suo complesso; (3) i paesi dell'Unione europea che non appartengono all'area dell'euro. Le medie sono calcolate come rapporto fra la somma dei valori che ciascuna variabile assume nei paesi considerati e la somma dei PIL degli stessi paesi. L'eventuale mancanza di un dato relativo a un paese implica l'omissione di quest'ultimo dal calcolo della media. Per il periodo 1980-1994 il calcolo delle medie fa riferimento anche per l'Italia ai dati elaborati secondo il SEC79. Le medie relative al debito sono calcolate al netto degli aiuti finanziari erogati nell'ambito dei programmi di sostegno in favore dei paesi dell'area dell'euro in difficoltà. Gli aiuti finanziari comprendono sia i prestiti bilaterali sia quelli concessi mediante la European Financial Stability Facility; la fonte per questi dati è Eurostat, Comunicato stampa n. 76 del 21 aprile 2016.

Il Supplemento riporta i dati per gli anni 1997-2015. Le serie complete (1980-2015) sono consultabili nella Base Dati Statistica (BDS) disponibile nella sezione Statistiche del sito web della Banca d'Italia (<https://infostat.bancaditalia.it/inquiry/>).

Eventuali mancate quadrature sono dovute all'arrotondamento delle cifre decimali.

A cura di Mauro Bucci, con il supporto informatico di Diana Nicoletti e Attilio Mattiocco.

## NOTE ALLE TAVOLE

*Le tavole sono esposte in ordine di codice. Per ciascuna tavola sono riportate le note relative e gli eventuali riferimenti alla sezione "Note alle variabili di classificazione".*

### **TUEE0100 - Indebitamento netto (+) o accreditamento netto (-)**

Saldo del conto economico, calcolato come differenza tra le spese totali e le entrate totali. Un saldo positivo indica una situazione di disavanzo (indebitamento netto), un saldo negativo indica una situazione di avanzo (accredito netto). Il saldo del conto economico rappresenta le risorse nette che le Amministrazioni pubbliche apportano o sottraggono agli altri settori.

### **TUEE0110 - Indebitamento netto (+) o accreditamento netto (-) primario**

Indebitamento netto calcolato al netto della spesa per interessi (cfr. nota alla tavola TUEE0280).

### **TUEE0120 - Saldo corrente**

Differenza fra le spese correnti e le entrate correnti (cfr. note alle tavole TUEE0160 e TUEE0260). Un saldo positivo indica una situazione di disavanzo, un saldo negativo indica una situazione di avanzo.

### **TUEE0130 - Saldo in conto capitale**

Differenza fra le spese in conto capitale e le entrate in conto capitale.

### **TUEE0140 - Debito pubblico lordo**

Per i paesi della UE la definizione è quella adottata ai fini della Procedura per i disavanzi eccessivi (Regolamento CE 479/2009 del Consiglio dell'Unione europea). Essa fa riferimento al debito lordo al valore facciale in essere alla fine dell'esercizio, consolidato tra e nei sottosettori delle Amministrazioni pubbliche.

### **TUEE0150 - Totale delle entrate**

Somma delle entrate correnti e delle entrate in conto capitale.

### **TUEE0160 - Entrate correnti**

Somma delle imposte dirette, indirette, dei contributi sociali e di altre entrate correnti.

### **TUEE0170 - Pressione fiscale**

Incidenza sul PIL della somma delle imposte dirette e indirette, dei contributi sociali e delle imposte in conto capitale (cfr. note alle tavole TUEE0210, TUEE0220 e TUEE0230).

### **TUEE0210 - Imposte dirette**

Imposte sul reddito e sul patrimonio dovute alle Amministrazioni pubbliche.

### **TUEE0220 - Imposte indirette**

Imposte sulla produzione e sull'importazione di beni e servizi dovute alle Amministrazioni pubbliche.

### **TUEE0230 - Contributi sociali**

Somma dei contributi sociali effettivi, pagati dai lavoratori o dai loro datori di lavoro (direttamente o attraverso le agenzie preposte), e dei contributi sociali figurativi.

### **TUEE0240 - Totale delle spese**

Somma delle spese correnti (cfr. nota alla tavola TUEE0260) e delle spese in conto capitale (cfr. nota alla tavola TUEE0400).

### **TUEE0250 - Totale delle spese al netto degli interessi**

Differenza tra il totale delle spese e la spesa per interessi (cfr. note alle tavole TUEE0240 e TUEE0280).

### **TUEE0260 - Spese correnti**

Spesa sostenuta dalle Amministrazioni pubbliche per consumi finali, per interessi e per trasferimenti correnti (cfr. note alle tavole TUEE0280 e TUEE0290).

### **TUEE0270 - Spese correnti al netto degli interessi**

Differenza fra le spese correnti e la spesa per interessi (cfr. note alle tavole TUEE0260 e TUEE0280).

### **TUEE0280 - Spesa per interessi**

Interessi passivi pagati dalle Amministrazioni pubbliche ai creditori. A seguito dell'adozione del SEC 2010, sono esclusi gli interessi pagati nell'ambito di operazioni di swap e di forward rate agreement.

**TUEE0290 - Spesa per consumi finali**

Spese sostenute dalle Amministrazioni pubbliche (redditi da lavoro, acquisti di beni e servizi, prestazioni sociali in natura acquisite sul mercato e utilizzo del capitale fisso) per il soddisfacimento di necessità degli individui e della collettività. I dati dal 1995 non includono le spese militari e le spese per ricerca e sviluppo, contabilizzate come investimenti secondo il SEC2010 (cfr. nota alla tavola TUEE0350).

**TUEE0300 - Redditi da lavoro**

Pagamenti effettuati in denaro o in natura dalle Amministrazioni pubbliche ai loro dipendenti. Questi pagamenti includono gli stipendi netti e i contributi sociali effettivi e figurativi.

**TUEE0330 - Prestazioni sociali diverse dai trasferimenti sociali in natura**

Prestazioni sociali, incluse le prestazioni previdenziali e assistenziali in denaro.

**TUEE0350 - Investimenti**

Spesa per beni durevoli acquisiti per essere utilizzati in processi produttivi per un periodo superiore all'anno, al netto delle corrispondenti dismissioni e al lordo del deprezzamento. I dati dal 1995, elaborati secondo il SEC 2010, includono le spese militari e quelle per ricerca e sviluppo.

**TUEE0400 - Spese in conto capitale**

Spesa per investimenti (cfr. nota alla tavola TUEE0350), per l'acquisizione (al netto delle vendite) di altre attività non finanziarie e trasferimenti in conto capitale.



## AVVERTENZE

- I. - Le elaborazioni, salvo diversa indicazione, sono eseguite dalla Banca d'Italia.
- II. - Segni convenzionali:
- quando il fenomeno non esiste;
  - .... quando il fenomeno esiste ma i dati non si conoscono;
  - .. quando i dati non raggiungono la cifra significativa dell'ordine minimo considerato.
- I dati riportati fra parentesi sono provvisori, quelli fra parentesi in corsivo sono stimati.
- III. - Le tavole sono contrassegnate, oltre che da un numero progressivo, da un codice alfanumerico che individua in modo univoco il contenuto della tavola nell'archivio elettronico in cui sono memorizzate le informazioni destinate alla diffusione esterna. Analogo codice identifica le diverse grandezze riportate in ciascuna tavola.
- IV. - Le note metodologiche, riportate nelle ultime pagine del Supplemento, sono contrassegnate da codici elettronici che si riferiscono alle tavole e, nell'ambito di ciascuna di esse, alle singole grandezze economiche. Quando la nota metodologica è relativa a una particolare osservazione, essa segue il codice della variabile associato alla data di riferimento dell'osservazione.

## SUPPLEMENTI AL BOLLETTINO STATISTICO

**Moneta e banche** (mensile)

**Mercato finanziario** (mensile)

**Finanza pubblica, fabbisogno e debito** (mensile)

**Bilancia dei pagamenti e posizione patrimoniale sull'estero** (mensile)

**Conti finanziari** (trimestrale)

**Sistema dei pagamenti** (semestrale)

**Statistiche di finanza pubblica nei paesi dell'Unione europea** (semestrale)

**Debito delle Amministrazioni locali** (semestrale)

**La ricchezza delle famiglie italiane** (annuale)

**Indagini campionarie** (periodicità variabile)

**Note metodologiche** (periodicità variabile)

*Tutti i supplementi sono disponibili sul sito Internet della Banca d'Italia:*

*//www.bancaditalia.it/statistiche/index.html*

*Eventuali chiarimenti sui dati contenuti in questa pubblicazione possono essere richiesti via e-mail all'indirizzo [statistiche@bancaditalia.it](mailto:statistiche@bancaditalia.it)*

*Stampa su carta riciclata*

*Stampato presso la Divisione Editoria e stampa della Banca d'Italia*

---

Per la pubblicazione cartacea: autorizzazione del Tribunale di Roma n. 150 del 14 marzo 1991  
Per la pubblicazione telematica: autorizzazione del Tribunale di Roma n. 24/2008 del 25 gennaio 2008  
- *Direttore Responsabile: dr. Eugenio Gaiotti* -