



BANCA D'ITALIA  
EUROSISTEMA

# Supplementi al Bollettino Statistico

Indicatori monetari e finanziari

Statistiche di finanza pubblica  
nei paesi dell'Unione europea

Nuova serie

Anno XXI - 17 Ottobre 2011

Numero

52

## Indice

Figura 1	-	Indebitamento netto (+) o accreditamento netto (-) nel 2010
Figura 2	-	Debito pubblico lordo nel 2010
Figura 3	-	Totale delle entrate (Regolamento CE 1500/2000) nel 2010
Figura 4	-	Totale delle spese (Regolamento CE 1500/2000) nel 2010
Figura 5	-	Pressione fiscale nei principali paesi dell'Unione europea
Figura 6	-	Spese correnti al netto degli interessi (Regolamento CE 1500/2000) nei principali paesi dell'Unione europea
Figura 7	-	Spesa per interessi nei principali paesi dell'Unione europea
Figura 8	-	Investimenti nei principali paesi dell'Unione europea
Tav. 1	- (TUEE0100)	- Indebitamento netto (+) o accreditamento netto (-)
Tav. 2	- (TUEE0110)	- Indebitamento netto (+) o accreditamento netto (-) primario
Tav. 3	- (TUEE0120)	- Saldo corrente
Tav. 4	- (TUEE0130)	- Saldo in conto capitale
Tav. 5	- (TUEE0140)	- Debito pubblico lordo
Tav. 6	- (TUEE0150)	- Totale delle entrate (Regolamento CE 1500/2000)
Tav. 7	- (TUEE0160)	- Entrate correnti (Regolamento CE 1500/2000)
Tav. 8	- (TUEE0170)	- Pressione fiscale
Tav. 9	- (TUEE0180)	- Pressione fiscale escluse le imposte in conto capitale
Tav. 10	- (TUEE0210)	- Imposte dirette
Tav. 11	- (TUEE0220)	- Imposte indirette
Tav. 12	- (TUEE0230)	- Contributi sociali
Tav. 13	- (TUEE0240)	- Totale delle spese (Regolamento CE 1500/2000)
Tav. 14	- (TUEE0250)	- Totale delle spese al netto degli interessi (Regolamento CE 1500/2000)
Tav. 15	- (TUEE0260)	- Spese correnti (Regolamento CE 1500/2000)
Tav. 16	- (TUEE0270)	- Spese correnti al netto degli interessi (Regolamento CE 1500/2000)
Tav. 17	- (TUEE0280)	- Spesa per interessi
Tav. 18	- (TUEE0290)	- Spesa per consumi finali
Tav. 19	- (TUEE0300)	- Redditi da lavoro
Tav. 20	- (TUEE0330)	- Prestazioni sociali diverse dai trasferimenti sociali in natura
Tav. 21	- (TUEE0400)	- Spese in conto capitale
Tav. 22	- (TUEE0350)	- Investimenti

Appendice metodologica

Avvertenze

## Statistiche di finanza pubblica nei paesi dell'Unione europea

Figura 1

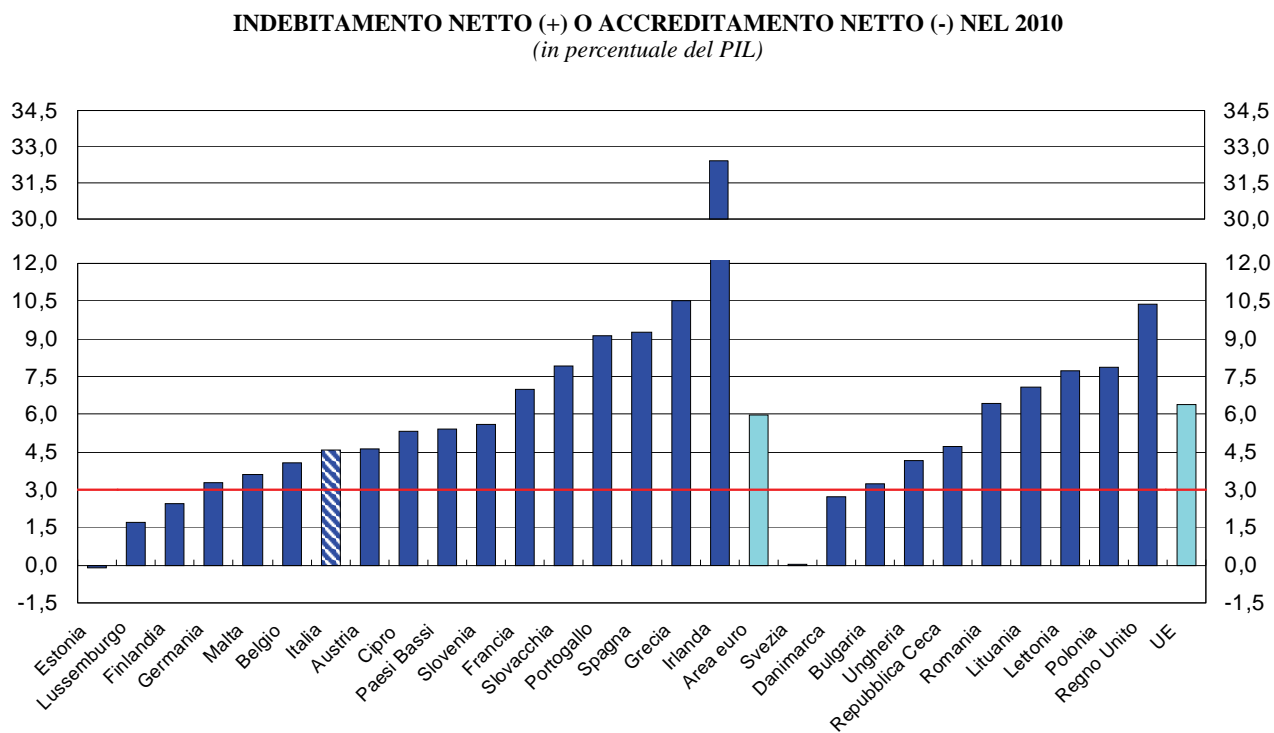


Figura 2

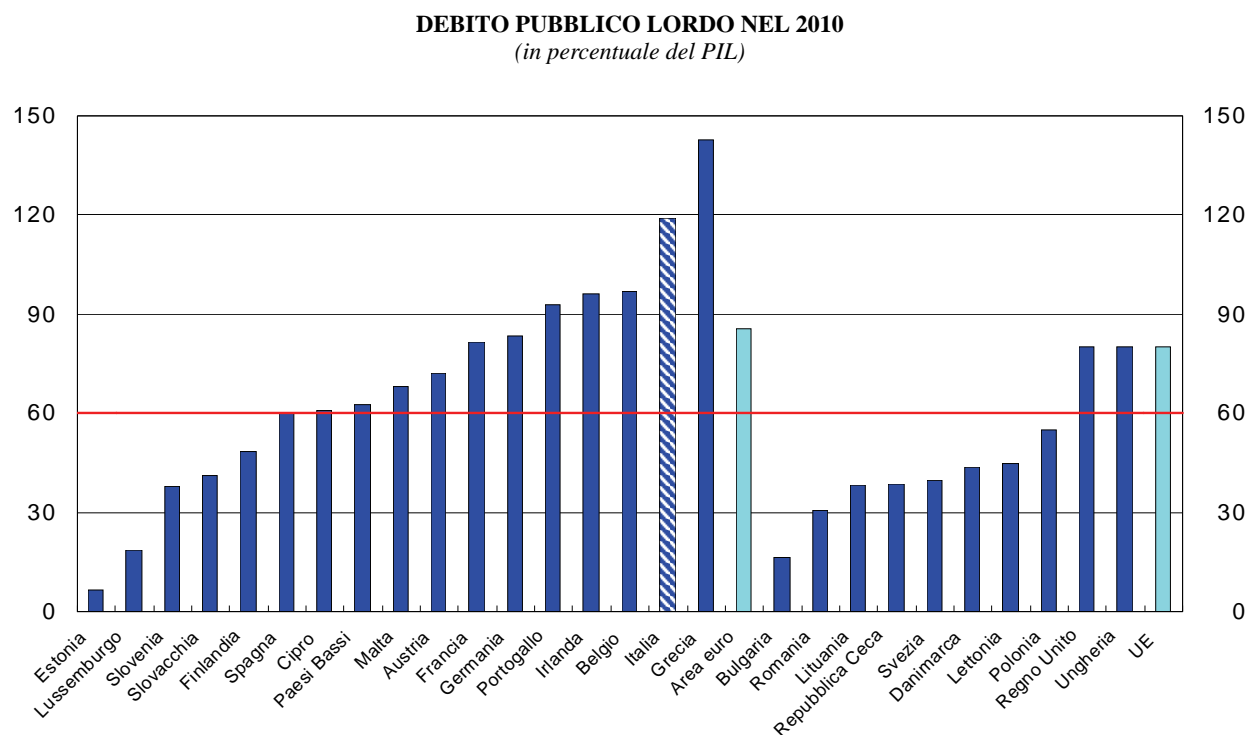


Figura 3

**TOTALE DELLE ENTRATE (REGOLAMENTO CE 1500/2000) NEL 2010**  
(in percentuale del PIL)

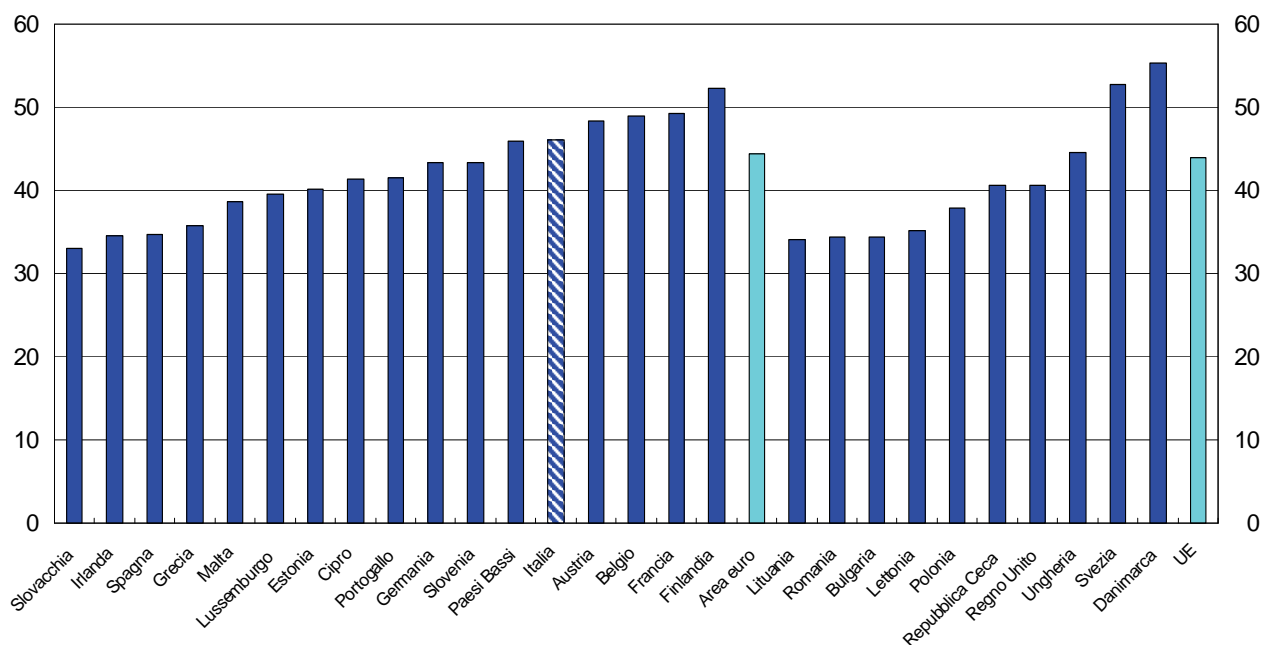


Figura 4

**TOTALE DELLE SPESE (REGOLAMENTO CE 1500/2000) NEL 2010**  
(in percentuale del PIL)

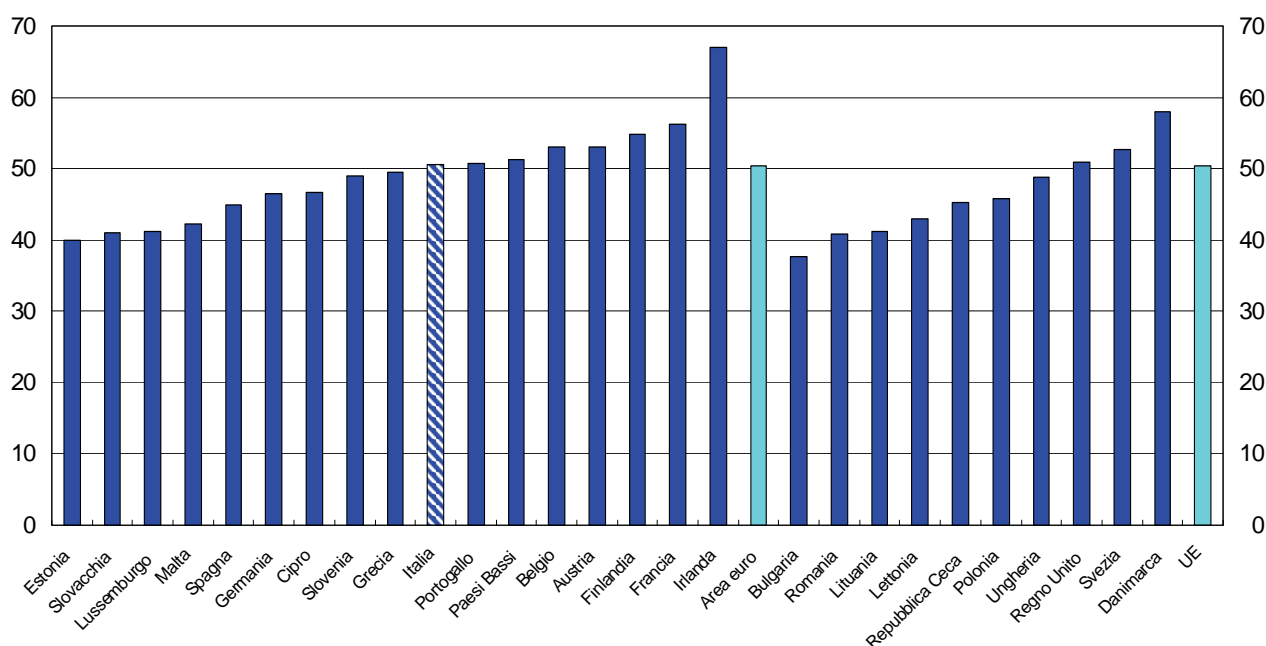


Figura 5

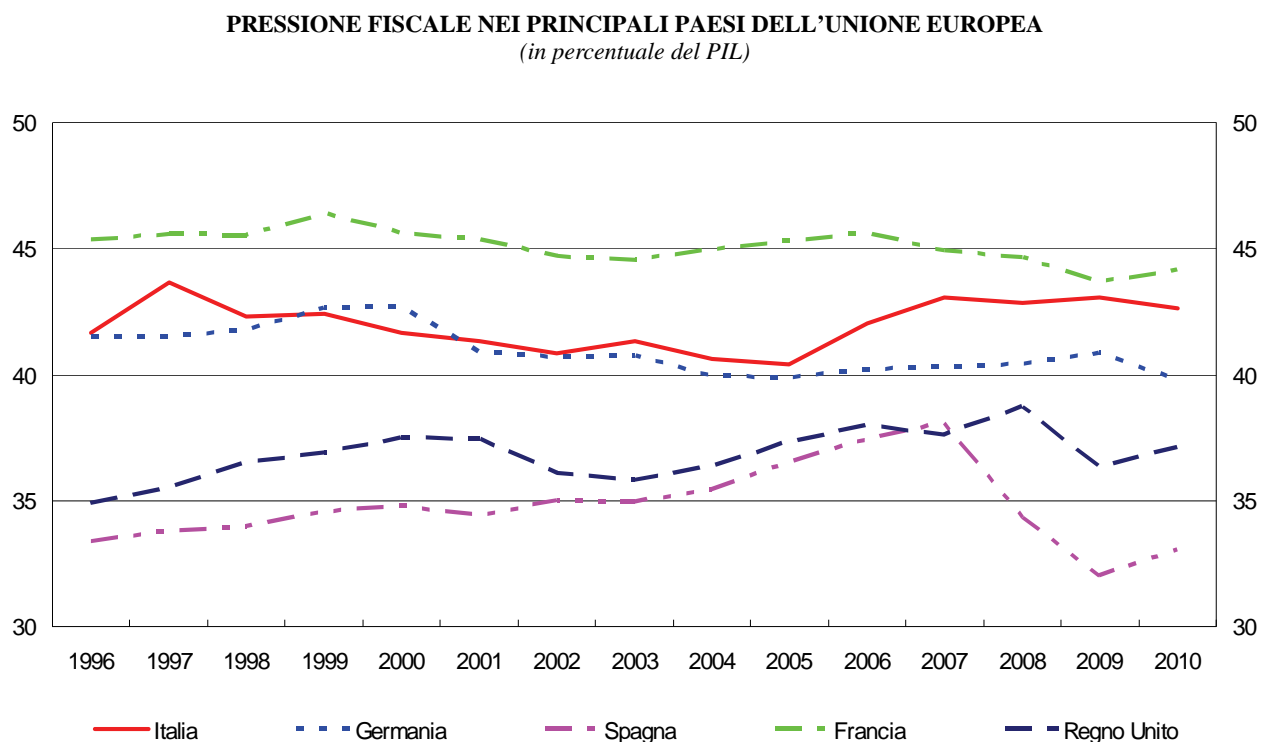


Figura 6

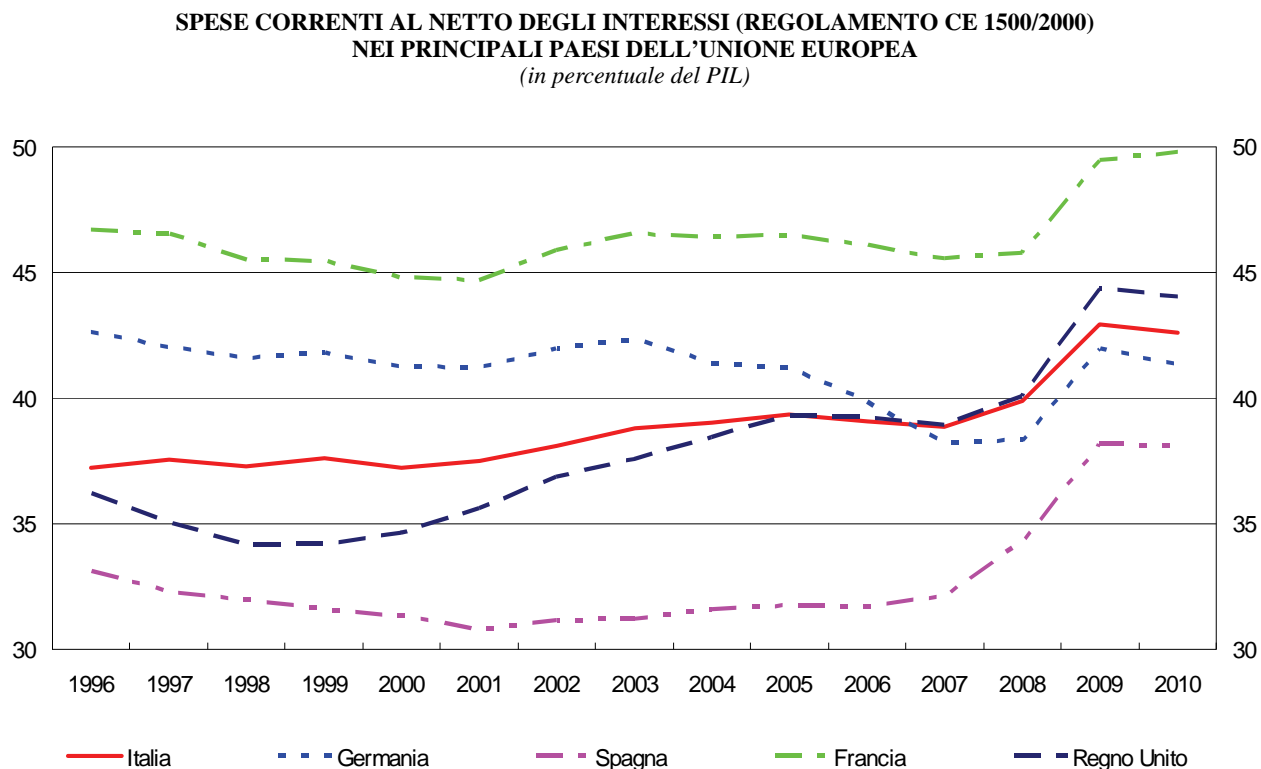


Figura 7

**SPESA PER INTERESSI NEI PRINCIPALI PAESI DELL'UNIONE EUROPEA**  
(in percentuale del PIL)

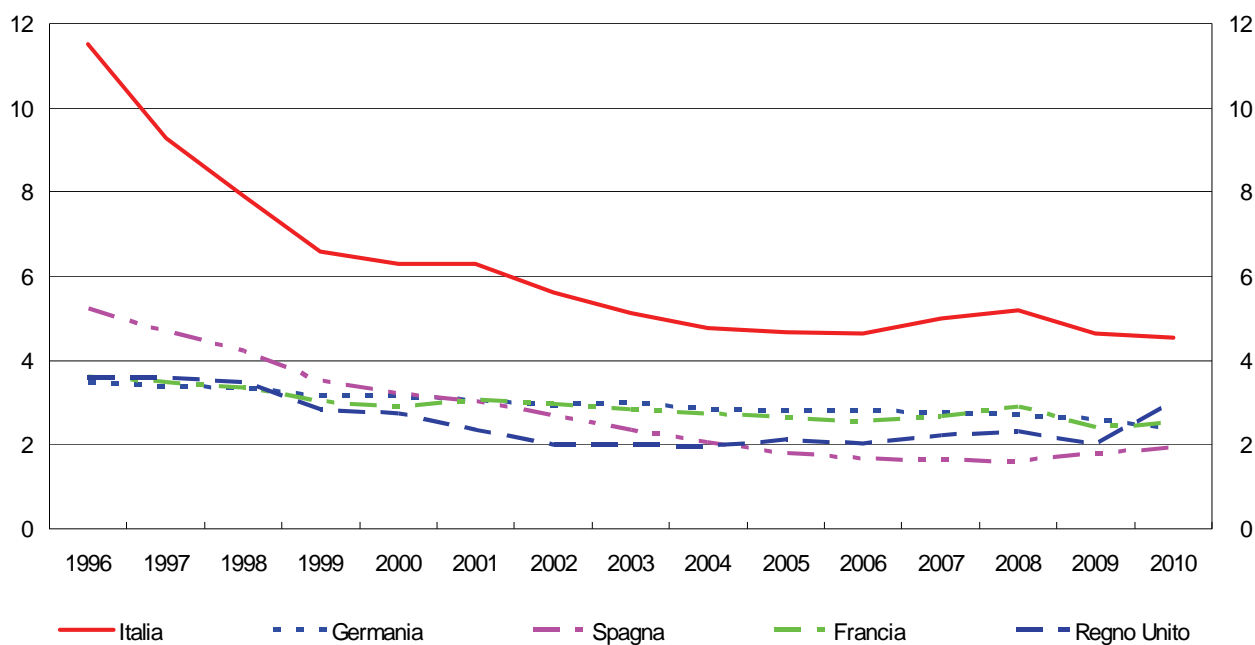
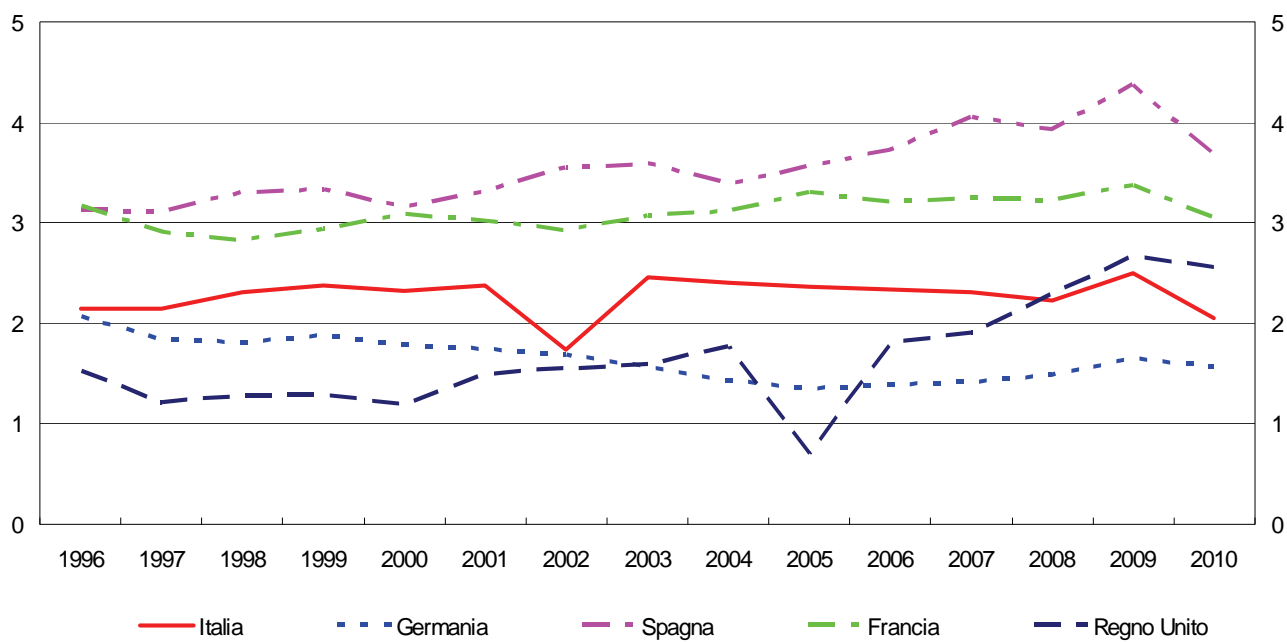


Figura 8

**INVESTIMENTI NEI PRINCIPALI PAESI DELL'UNIONE EUROPEA**  
(in percentuale del PIL)



**Indebitamento netto (+) o accreditamento netto (-)**

(in percentuale del PIL)

Paesi	1993	1994	1995	1996	1997	1998	1999	2000	2001	2002	2003	2004	2005	2006	2007	2008	2009	2010
Italia..... S212733Y	10,0	9,1	7,4	7,0	2,7	2,8	1,7	0,8	3,1	2,9	3,5	3,5	4,3	3,4	1,5	2,7	5,4	4,6
Belgio..... S416942Y	7,2	4,8	4,5	4,0	2,3	0,9	0,6	0,0	-0,4	0,1	0,1	0,3	2,7	-0,1	0,3	1,3	5,9	4,1
Germania..... S413846Y	3,5	2,6	3,2	3,3	2,6	2,2	1,5	-1,3	2,8	3,7	4,0	3,8	3,3	1,6	-0,3	-0,1	3,0	3,3
Estonia..... S810645Y	....	....	-1,1	0,4	-2,2	0,7	3,5	0,2	0,1	-0,3	-1,7	-1,6	-1,6	-2,4	-2,5	2,8	1,7	-0,1
Irlanda..... S986090Y	2,3	1,6	2,1	0,1	-1,1	-2,4	-2,7	-4,7	-0,9	0,4	-0,4	-1,4	-1,6	-2,9	-0,1	7,3	14,3	32,4
Grecia..... S012944Y	13,6	9,9	9,1	6,6	5,9	3,8	3,1	3,7	4,5	4,8	5,6	7,5	5,2	5,7	6,4	9,8	15,4	10,5
Spagna..... S188930Y	6,7	6,1	6,5	4,8	3,4	3,2	1,4	1,0	0,6	0,5	0,2	0,3	-1,0	-2,0	-1,9	4,2	11,1	9,2
Francia..... S529905Y	5,6	5,6	5,5	4,0	3,3	2,6	1,8	1,5	1,5	3,1	4,1	3,6	2,9	2,3	2,7	3,3	7,5	7,0
Cipro..... S964736Y	....	....	0,8	3,2	5,0	4,1	4,3	2,3	2,2	4,4	6,5	4,1	2,4	1,2	-3,4	-0,9	6,0	5,3
Lussemburgo..... S806706Y	-1,5	-2,6	-2,4	-1,2	-3,7	-3,4	-3,4	-6,0	-6,1	-2,1	-0,5	1,1	0,0	-1,4	-3,7	-3,0	0,9	1,7
Malta..... S183993Y	....	....	4,2	8,0	7,7	9,9	7,7	6,2	6,4	5,5	9,9	4,7	2,9	2,8	2,4	4,5	3,7	3,6
Paesi Bassi..... S317847Y	3,1	3,6	4,3	1,9	1,2	0,9	-0,4	-2,0	0,2	2,1	3,1	1,7	0,3	-0,5	-0,2	-0,6	5,5	5,4
Austria..... S229288Y	4,1	4,8	5,8	4,0	1,8	2,4	2,3	1,7	0,0	0,7	1,5	4,5	1,7	1,6	0,9	0,9	4,1	4,6
Portogallo..... S730692Y	5,9	5,9	5,0	4,5	3,4	3,5	2,7	2,9	4,3	2,9	3,0	3,4	5,9	4,1	3,1	3,5	10,1	9,1
Slovenia..... S360626Y	....	....	8,4	1,1	2,4	2,4	3,0	3,7	4,0	2,5	2,7	2,3	1,5	1,4	0,1	1,8	6,0	5,6
Slovacchia..... S544183Y	....	....	3,4	9,9	6,3	5,3	7,4	12,3	6,5	8,2	2,8	2,4	2,8	3,2	1,8	2,1	8,0	7,9
Finlandia..... S366317Y	7,8	6,0	6,2	3,5	1,4	-1,5	-1,6	-6,8	-5,0	-4,0	-2,4	-2,3	-2,7	-4,0	-5,2	-4,2	2,6	2,5
Area euro..... S391488Y	5,6	5,1	5,0	4,3	2,7	2,3	1,4	0,0	1,9	2,6	3,1	2,9	2,5	1,4	0,7	2,0	6,3	6,0
Area euro esclusa Italia... S473870Y	4,8	4,2	4,5	3,7	2,8	2,2	1,3	-0,1	1,6	2,5	3,0	2,8	2,1	0,9	0,5	1,9	6,5	6,3
Bulgaria..... S595598Y	....	....	8,0	10,1	-0,8	-1,3	-0,1	0,5	-1,1	1,2	0,4	-1,8	-1,0	-1,9	-1,1	-1,7	4,7	3,2
Repubblica Ceca..... S232571Y	....	....	13,4	3,3	3,8	5,0	3,7	3,7	5,6	6,8	6,6	3,0	3,6	2,6	0,7	2,7	5,9	4,7
Danimarca..... S615120Y	2,8	2,6	2,9	2,0	0,6	0,0	-1,3	-2,3	-1,5	-0,4	-0,1	-2,1	-5,2	-5,2	-4,8	-3,2	2,7	2,7
Lettonia..... S994631Y	....	....	1,6	0,4	-1,5	0,0	3,9	2,8	1,9	2,3	1,6	1,0	0,4	0,5	0,3	4,2	9,7	7,7
Lituania..... S637678Y	....	....	1,5	3,2	11,7	3,0	2,8	3,2	3,6	1,9	1,3	1,5	0,5	0,4	1,0	3,3	9,5	7,1
Ungheria..... S763347Y	....	....	8,7	4,4	5,9	7,8	5,4	3,0	4,0	8,9	7,2	6,4	7,9	9,3	5,0	3,7	4,5	4,2
Polonia..... S510168Y	....	....	4,4	4,9	4,6	4,3	2,3	3,0	5,3	5,0	6,2	5,4	4,1	3,6	1,9	3,7	7,3	7,9
Romania..... S925297Y	....	....	2,0	3,6	4,4	3,2	4,4	4,7	3,5	2,0	1,5	1,2	1,2	2,2	2,6	5,7	8,5	6,4
Svezia..... S122237Y	11,5	9,6	7,4	3,2	1,5	-0,7	-0,9	-3,6	-1,5	1,3	1,0	-0,6	-2,2	-2,3	-3,6	-2,2	0,7	0,0
Regno Unito..... S725209Y	7,7	6,7	5,9	4,3	2,2	0,1	-0,9	-3,6	-0,5	2,1	3,4	3,4	3,4	2,7	2,7	5,0	11,4	10,4
UE esclusa area euro... S518588Y	....	....	5,9	3,9	2,3	0,7	-0,3	-2,4	0,2	2,4	3,2	2,7	2,3	1,8	1,4	3,3	8,4	7,6
UE..... S019754Y	6,0	5,4	5,2	4,2	2,6	1,9	1,0	-0,6	1,4	2,5	3,1	2,9	2,5	1,5	0,9	2,4	6,8	6,4
UE esclusa Italia..... S808385Y	5,4	4,8	4,9	3,8	2,6	1,8	0,9	-0,8	1,2	2,5	3,0	2,8	2,2	1,2	0,8	2,3	7,0	6,6
Stati Uniti..... S910261Y	4,9	3,6	3,2	2,2	0,8	-0,4	-0,8	-1,5	0,5	3,9	4,9	4,4	3,2	2,0	2,7	6,2	11,1	....
Giappone..... S451105Y	2,5	3,8	4,7	5,1	4,0	11,2	7,4	7,6	6,3	8,0	7,9	6,2	6,7	1,6	2,4	2,2	8,7	....
Canada..... S763208Y	8,7	6,7	5,3	2,8	-0,2	-0,1	-1,6	-2,9	-0,7	0,1	0,1	-0,9	-1,6	-1,6	-1,4	0,4	4,9	5,6

## Indebitamento netto (+) o accreditamento netto (-) primario

(in percentuale del PIL)

Paesi	1993	1994	1995	1996	1997	1998	1999	2000	2001	2002	2003	2004	2005	2006	2007	2008	2009	2010
Italia ..... S238801Y	-2,6	-2,3	-4,2	-4,6	-6,6	-5,1	-4,9	-5,5	-3,2	-2,7	-1,6	-1,2	-0,3	-1,3	-3,5	-2,5	0,7	0,1
Belgio ..... S441592Y	-3,5	-5,1	-4,3	-4,4	-5,4	-6,4	-6,2	-6,5	-6,8	-5,6	-5,2	-4,4	-1,5	-4,1	-3,5	-2,5	2,3	0,7
Germania ..... S440855Y	0,2	-0,7	-0,3	-0,2	-0,7	-1,2	-1,7	-4,5	-0,2	0,7	1,1	1,0	0,5	-1,2	-3,0	-2,8	0,4	0,9
Estonia ..... S840303Y	....	....	-1,6	0,0	-2,4	0,1	3,2	0,0	-0,1	-0,5	-1,9	-1,9	-1,8	-2,6	-2,7	2,6	1,4	-0,3
Irlanda ..... S021923Y	-4,0	-4,0	-3,2	-4,4	-5,2	-5,7	-5,0	-6,8	-2,4	-1,0	-1,7	-2,5	-2,7	-3,9	-1,1	6,0	12,2	29,2
Grecia ..... S035677Y	1,0	-4,0	-2,2	-3,9	-3,4	-4,3	-4,3	-3,6	-2,0	-0,7	0,7	2,6	0,7	1,4	2,0	4,8	10,3	4,9
Spagna ..... S217678Y	1,7	1,4	1,4	-0,4	-1,3	-1,0	-2,1	-2,2	-2,4	-2,2	-2,1	-1,7	-2,8	-3,7	-3,5	2,6	9,4	7,3
Francia ..... S560580Y	2,3	2,2	2,0	0,4	-0,2	-0,7	-1,2	-1,4	-1,5	0,2	1,3	0,9	0,3	-0,3	0,0	0,4	5,1	4,5
Cipro ..... S034201Y	....	....	-1,2	0,8	2,6	1,1	1,3	-1,0	-1,1	1,2	3,0	0,8	-1,1	-2,1	-6,4	-3,7	3,4	3,1
Lussemburgo ..... S833059Y	-1,9	-3,0	-2,8	-1,6	-4,1	-3,8	-3,7	-6,3	-6,4	-2,4	-0,7	0,9	-0,2	-1,5	-3,9	-3,3	0,5	1,3
Malta ..... S204693Y	....	....	2,2	5,7	5,0	6,7	4,0	2,6	3,1	1,9	6,5	1,1	-0,7	-0,8	-1,0	1,4	0,6	0,6
Paesi Bassi ..... S333693Y	-2,9	-2,0	-1,3	-3,4	-3,7	-3,8	-4,7	-5,6	-2,9	-0,7	0,6	-0,7	-2,1	-2,7	-2,4	-2,8	3,3	3,4
Austria ..... S255319Y	-0,1	0,9	1,8	0,1	-1,8	-1,2	-1,1	-1,8	-3,4	-2,5	-1,5	1,6	-1,2	-1,2	-1,9	-1,7	1,3	2,0
Portogallo ..... S753271Y	-0,1	-0,2	-0,6	-0,3	-0,4	0,4	-0,2	0,0	1,4	0,2	0,4	0,8	3,4	1,4	0,2	0,5	7,2	6,1
Slovenia ..... S382743Y	....	....	6,2	-1,0	0,0	0,2	0,7	1,3	1,6	0,3	0,7	0,6	-0,1	0,0	-1,2	0,7	4,6	4,0
Slovacchia ..... S569687Y	....	....	1,0	7,4	3,9	2,8	4,0	8,2	2,5	4,7	0,3	0,2	1,1	1,7	0,4	0,8	6,5	6,6
Finlandia ..... S392463Y	3,3	1,0	2,2	-0,7	-2,8	-5,0	-4,6	-9,6	-7,6	-6,1	-4,2	-3,9	-4,2	-5,5	-6,7	-5,6	1,5	1,4
Area euro ..... S552039Y	..	-0,3	-0,5	-1,2	-2,2	-2,2	-2,6	-3,8	-1,9	-0,9	-0,2	-0,2	-0,4	-1,5	-2,3	-1,0	3,5	3,2
Area euro esclusa Italia .. S568861Y	0,6	0,0	0,3	-0,5	-1,2	-1,6	-2,1	-3,5	-1,6	-0,5	0,1	0,1	-0,5	-1,6	-2,0	-0,7	4,0	3,8
Bulgaria ..... S617276Y	....	....	-6,1	-9,4	-7,9	-5,5	-3,8	-3,6	-5,3	-1,1	-1,8	-3,7	-2,6	-3,2	-2,3	-2,5	3,9	2,6
Repubblica Ceca ..... S257360Y	....	....	12,4	2,1	2,7	3,9	2,7	2,9	4,6	5,5	5,5	1,8	2,4	1,5	-0,5	1,6	4,5	3,3
Danimarca ..... S643949Y	-4,5	-4,1	-3,0	-3,6	-4,4	-4,5	-5,4	-5,9	-4,8	-3,4	-2,8	-4,4	-7,1	-6,8	-6,4	-4,7	0,9	1,0
Lettonia ..... S012101Y	....	....	0,6	-1,0	-2,4	-0,8	3,2	1,8	1,0	1,5	0,9	0,3	-0,1	0,0	0,0	3,6	8,2	6,2
Lituania ..... S664938Y	....	....	1,2	2,4	11,0	1,9	1,4	1,5	2,0	0,6	0,0	0,6	-0,3	-0,3	0,3	2,6	8,3	5,3
Ungheria ..... S790043Y	....	....	-0,1	-4,7	-2,9	0,4	-1,5	-2,2	-0,6	4,9	3,1	2,0	3,8	5,4	0,9	-0,5	-0,1	0,1
Polonia ..... S535222Y	....	....	-1,3	0,3	0,1	0,3	-0,6	0,0	2,1	2,1	3,2	2,6	1,3	1,0	-0,4	1,5	4,7	5,2
Romania ..... S958667Y	....	....	0,4	1,8	0,0	-0,7	-0,6	0,7	0,1	-0,5	-0,1	-0,3	-0,1	1,4	1,9	5,0	7,0	4,9
Svezia ..... S154449Y	5,7	3,3	2,0	-2,1	-3,6	-5,4	-4,8	-7,1	-4,3	-1,6	-1,0	-2,2	-3,8	-3,9	-5,3	-3,9	-0,2	-0,7
Regno Unito ..... S758368Y	4,9	3,5	2,3	0,7	-1,4	-3,4	-3,8	-6,3	-2,8	0,1	1,4	1,5	1,3	0,7	0,5	2,7	9,4	7,4
UE esclusa area euro. .... S588601Y	....	....	1,6	-0,2	-1,7	-3,0	-3,5	-5,3	-2,4	0,1	1,1	0,7	0,2	-0,1	-0,6	1,3	6,5	5,1
UE ..... S052711Y	0,8	0,2	0,0	-1,0	-2,1	-2,4	-2,8	-4,2	-2,0	-0,6	0,1	0,1	-0,3	-1,2	-1,8	-0,4	4,2	3,7
UE esclusa Italia. .... S833516Y	1,3	0,6	0,6	-0,5	-1,4	-2,0	-2,5	-4,0	-1,9	-0,3	0,4	0,3	-0,3	-1,1	-1,6	-0,1	4,7	4,2
Stati Uniti ..... S937176Y	0,4	-0,8	-1,4	-2,3	-3,5	-4,5	-4,5	-5,1	-2,7	1,0	2,3	1,9	0,6	-0,6	-0,1	3,5	8,7	....
Giappone ..... S480451Y	-0,9	0,4	1,3	1,6	0,6	7,7	3,9	4,3	3,1	5,0	5,2	3,6	4,3	-0,8	-0,1	-0,4	6,1	....
Canada ..... S790629Y	-0,5	-2,3	-4,2	-6,3	-8,6	-8,3	-9,3	-10,1	-7,3	-5,7	-5,3	-5,8	-6,1	-6,0	-5,6	-3,5	1,1	1,8



**Saldo corrente**

(in percentuale del PIL)

Paesi	1993	1994	1995	1996	1997	1998	1999	2000	2001	2002	2003	2004	2005	2006	2007	2008	2009	2010
Italia ..... S302836Y	6,8	5,9	3,8	3,7	0,2	-0,3	-1,7	-1,4	-0,8	-0,2	0,8	0,4	0,7	-1,4	-2,2	-0,8	2,1	1,6
Belgio ..... S495829Y	5,1	3,0	2,0	1,6	-0,3	-1,6	-2,0	-2,6	-2,4	-1,9	-0,7	-1,4	-1,7	-2,0	-1,8	-0,8	3,1	2,0
Germania ..... S503822Y	-0,5	-1,0	0,1	0,5	0,1	-0,5	-1,2	-1,6	-0,1	0,8	1,3	1,3	0,9	-0,7	-2,4	-2,5	0,5	0,8
Estonia ..... S889781Y	....	....	-5,9	-4,2	-6,7	-4,7	-0,9	-3,5	-4,3	-5,7	-6,0	-5,1	-5,3	-6,8	-7,6	-3,2	-2,3	-2,0
Irlanda ..... S076359Y	1,0	-0,6	0,0	-1,8	-2,9	-4,4	-6,9	-7,7	-5,0	-3,4	-3,6	-4,5	-4,8	-6,1	-4,2	1,4	7,7	8,5
Grecia ..... S091012Y	7,9	7,1	6,1	4,7	2,4	0,3	-0,6	0,1	0,1	0,6	1,8	3,1	2,4	3,5	4,1	6,5	11,9	8,4
Spagna ..... S269349Y	1,7	1,5	1,9	1,3	-0,3	-1,0	-2,6	-3,0	-3,5	-3,9	-3,9	-4,0	-5,1	-6,4	-6,9	-1,0	5,2	4,3
Francia ..... S634691Y	2,2	2,1	0,9	0,1	0,0	-1,1	-2,0	-2,1	-2,0	-0,3	0,7	0,1	-0,3	-1,3	-1,1	-0,6	3,4	3,4
Cipro ..... S105877Y	....	....	-3,2	-0,4	1,1	0,8	1,2	-1,1	-1,1	0,9	2,6	0,6	-0,2	-2,5	-7,2	-4,7	0,7	0,3
Lussemburgo ..... S902570Y	....	....	-7,4	-7,1	-7,7	-8,6	-8,5	-10,7	-9,8	-8,1	-6,1	-4,5	-5,7	-6,5	-8,0	-7,0	-4,0	-3,5
Malta ..... S240744Y	....	....	1,3	5,5	4,1	5,8	3,6	2,6	2,4	1,5	2,4	2,2	1,5	1,3	-0,4	2,0	1,7	2,0
Paesi Bassi ..... S389165Y	0,3	1,0	0,8	-0,9	-1,6	-2,0	-3,4	-4,5	-3,5	-1,7	-0,7	-1,4	-2,8	-3,5	-3,4	-4,2	0,6	0,9
Austria ..... S311892Y	-0,8	0,0	1,2	-0,6	-2,0	-1,8	-1,3	-1,4	-3,2	-2,3	-1,4	-2,0	-1,4	-1,5	-2,6	-2,4	0,5	0,7
Portogallo ..... S817307Y	2,0	2,8	1,7	0,7	-0,7	-0,9	-1,4	-0,6	0,6	0,3	1,2	2,2	3,0	1,7	0,6	1,3	7,0	6,5
Slovenia ..... S430261Y	....	....	-3,3	-3,0	-1,5	-2,3	-2,1	-0,8	-0,4	-1,4	-1,8	-2,2	-2,5	-2,8	-4,7	-3,7	0,5	0,7
Slovacchia ..... S626945Y	....	....	-4,3	-0,1	-0,9	-0,8	-0,9	0,3	1,4	1,9	-0,2	-0,3	-1,0	0,2	-0,7	-1,0	3,7	4,2
Finlandia ..... S435865Y	4,9	2,9	0,8	-0,5	-1,6	-4,3	-4,7	-9,3	-7,5	-6,6	-5,1	-5,0	-5,2	-6,2	-7,6	-6,6	-0,3	-0,3
Area euro ..... S901582Y	1,8	1,5	1,3	1,0	-0,2	-0,9	-1,9	-2,2	-1,6	-0,7	0,0	-0,3	-0,7	-1,9	-2,6	-1,4	2,6	2,3
Area euro esclusa Italia .. S794756Y	1,1	0,7	0,8	0,4	-0,3	-1,1	-2,0	-2,4	-1,8	-0,8	-0,2	-0,4	-1,0	-2,1	-2,7	-1,5	2,7	2,5
Bulgaria ..... S667461Y	....	....	7,1	....	....	....	-4,2	-3,3	-4,7	-2,7	-2,9	-5,2	-4,7	-5,3	-8,4	-6,6	-0,1	-0,9
Repubblica Ceca ..... S315925Y	....	....	-5,8	-4,7	-4,3	-4,1	-3,1	-2,4	-2,7	-2,0	-1,4	-4,0	-3,5	-3,7	-4,7	-3,0	1,0	0,4
Danimarca ..... S705252Y	1,0	0,7	0,9	-0,1	-1,4	-1,9	-3,1	-4,0	-3,0	-1,9	-1,6	-3,5	-6,7	-6,8	-6,5	-5,5	0,6	0,4
Lettonia ..... S056777Y	....	....	-0,9	-2,1	-1,7	-2,2	0,3	-0,2	-1,3	-1,0	-1,1	-2,7	-3,5	-5,5	-5,7	-0,5	5,0	2,2
Lituania ..... S714466Y	....	....	-3,0	-1,7	-3,3	-0,7	-0,6	-1,5	-0,7	-1,6	-1,8	-2,0	-2,4	-3,0	-3,6	-1,1	6,7	4,7
Ungheria ..... S859296Y	....	....	2,8	0,3	1,0	0,6	0,7	-2,5	-2,0	0,5	2,1	2,1	3,2	4,0	0,4	0,2	1,7	2,3
Polonia ..... S615623Y	....	....	0,5	0,0	0,0	-0,6	-1,6	0,1	1,2	1,0	1,8	1,5	0,2	-0,7	-2,5	-1,3	1,8	2,8
Romania ..... S018706Y	....	....	-2,3	-0,9	1,2	0,4	1,3	0,3	-0,5	-2,4	-3,3	-3,4	-3,4	-4,3	-4,1	-1,1	2,8	0,6
Svezia ..... S236464Y	6,6	6,4	3,2	-0,1	-1,9	-2,9	-4,1	-6,3	-4,4	-1,9	-1,9	-3,5	-5,3	-5,5	-6,7	-5,4	-2,9	-3,5
Regno Unito ..... S816979Y	4,9	4,2	3,0	2,0	0,5	-1,5	-2,5	-2,7	-2,4	0,1	1,2	1,2	1,1	0,2	0,3	1,6	6,6	6,6
UE esclusa area euro. .... S875774Y	....	....	2,3	1,0	-0,1	-1,6	-2,6	-2,9	-2,3	-0,3	0,5	0,1	-0,5	-1,2	-1,6	-0,5	3,9	3,8
UE ..... S111851Y	2,4	2,0	1,5	1,0	-0,2	-1,1	-2,1	-2,4	-1,8	-0,6	0,1	-0,2	-0,6	-1,7	-2,4	-1,2	2,9	2,7
UE esclusa Italia. .... S899034Y	1,9	1,5	1,1	0,6	-0,2	-1,2	-2,1	-2,6	-1,9	-0,6	0,0	-0,3	-0,8	-1,8	-2,4	-1,2	3,0	2,8
Stati Uniti ..... S982684Y	2,8	1,5	1,2	0,1	-1,2	-2,4	-2,9	-3,7	-1,7	1,5	2,4	1,9	0,7	-0,2	0,2	3,2	7,5	....
Giappone ..... S527186Y	-5,1	-3,7	-2,7	-2,8	-2,8	-1,3	0,2	0,2	-0,1	2,1	2,4	2,6	1,4	-0,1	-0,3	0,4	6,2	....
Canada ..... S841805Y	5,9	3,9	2,6	0,4	-2,2	-2,1	-3,6	-5,1	-3,0	-2,3	-2,3	-3,5	-4,4	-4,6	-4,5	-2,9	0,9	1,2

## Saldo in conto capitale

(in percentuale del PIL)

Paesi	1993	1994	1995	1996	1997	1998	1999	2000	2001	2002	2003	2004	2005	2006	2007	2008	2009	2010
Italia ..... S310569Y	3,3	3,2	3,7	3,3	2,4	3,1	3,4	2,2	3,9	3,2	2,7	3,1	3,7	4,7	3,8	3,5	3,3	3,0
Belgio ..... S501937Y	2,1	1,8	2,5	2,4	2,6	2,5	2,6	2,7	2,0	2,0	0,8	1,7	4,3	1,9	2,1	2,1	2,8	2,1
Germania ..... S510830Y	4,0	3,5	3,1	2,8	2,5	2,7	2,7	0,3	2,9	2,8	2,7	2,5	2,4	2,2	2,2	2,4	2,6	2,5
Estonia ..... S895450Y	....	....	4,8	4,6	4,5	5,4	4,4	3,8	4,3	5,4	4,3	3,5	3,7	4,3	5,1	6,0	4,0	1,8
Irlanda ..... S085742Y	1,3	2,2	2,1	1,9	1,8	2,1	4,2	3,0	4,1	3,8	3,2	3,2	3,2	3,2	4,2	6,0	6,6	24,0
Grecia ..... S099465Y	5,6	2,8	3,0	2,0	3,5	3,6	3,7	3,6	4,3	4,1	3,8	4,4	2,8	2,2	2,2	3,3	3,5	2,1
Spagna ..... S275886Y	5,1	4,6	4,6	3,5	3,7	4,3	4,1	4,0	4,2	4,4	4,1	4,4	4,1	4,4	5,0	5,2	5,9	5,0
Francia ..... S641997Y	3,4	3,6	4,6	3,9	3,3	3,7	3,8	3,6	3,6	3,4	3,4	3,5	3,2	3,6	3,8	3,9	4,1	3,7
Cipro ..... S117378Y	....	....	4,1	3,6	3,9	3,3	3,1	3,4	3,3	3,5	3,9	3,4	2,6	3,7	3,8	3,8	5,3	5,0
Lussemburgo ..... S908998Y	....	....	5,0	5,9	4,0	5,3	5,1	4,7	3,7	6,0	5,7	5,6	5,7	5,1	4,4	4,1	4,9	5,2
Malta ..... S245890Y	....	....	2,9	2,4	3,6	4,1	4,2	3,5	4,0	4,0	7,5	2,6	1,4	1,5	2,8	2,5	2,0	1,7
Paesi Bassi ..... S399282Y	2,8	2,7	3,5	2,8	2,8	2,8	3,0	2,5	3,7	3,8	3,8	3,2	3,1	2,9	3,2	3,7	4,9	4,5
Austria ..... S322146Y	4,9	4,8	4,6	4,6	3,8	4,2	3,6	3,1	3,3	3,0	2,9	6,5	3,1	3,1	3,5	3,3	3,6	4,0
Portogallo ..... S826093Y	3,9	3,1	3,4	3,8	4,1	4,4	4,1	3,5	3,7	2,6	1,8	1,2	2,9	2,4	2,5	2,3	3,1	2,6
Slovenia ..... S437665Y	....	....	11,7	4,1	3,8	4,7	5,1	4,5	4,4	3,9	4,4	4,4	4,0	4,2	4,8	5,5	5,5	4,9
Slovacchia ..... S633950Y	....	....	7,7	10,1	7,2	6,1	8,3	12,0	5,1	6,3	3,0	2,7	3,8	2,9	2,5	3,1	4,2	3,7
Finlandia ..... S442951Y	2,9	3,2	5,4	4,1	3,0	2,8	3,1	2,4	2,6	2,7	2,6	2,7	2,5	2,2	2,4	2,4	3,0	2,8
Area euro ..... S922729Y	3,8	3,5	3,8	3,3	2,9	3,2	3,3	2,3	3,5	3,3	3,0	3,2	3,2	3,3	3,3	3,4	3,8	3,7
Area euro esclusa Italia .. S606672Y	3,8	3,5	3,8	3,3	3,0	3,2	3,3	2,3	3,4	3,3	3,1	3,2	3,1	3,0	3,2	3,4	3,8	3,8
Bulgaria ..... S675961Y	....	....	0,9	....	....	....	4,1	3,9	3,6	3,9	3,3	3,4	3,7	3,4	7,2	5,0	4,8	4,1
Repubblica Ceca ..... S321758Y	....	....	19,2	8,0	8,1	9,1	6,8	6,1	8,3	8,8	8,0	7,0	7,1	6,3	5,4	5,7	4,9	4,3
Danimarca ..... S716392Y	1,8	1,9	2,0	2,1	2,0	1,9	1,8	1,7	1,5	1,6	1,5	1,5	1,5	1,6	1,7	2,2	2,1	2,3
Lettonia ..... S065445Y	....	....	2,5	2,6	0,3	2,2	3,6	3,0	3,3	3,3	2,7	3,7	3,9	6,0	6,1	4,7	4,6	5,5
Lituania ..... S721074Y	....	....	4,6	4,9	15,1	3,7	3,4	4,7	4,3	3,5	3,1	3,5	2,9	3,5	4,7	4,4	2,9	2,4
Ungheria ..... S868450Y	....	....	6,0	4,0	4,9	7,2	4,7	5,5	6,1	8,4	5,1	4,4	4,7	5,3	4,6	3,5	2,9	1,9
Polonia ..... S625092Y	....	....	4,0	4,9	4,6	4,9	3,9	3,0	4,1	4,0	4,4	3,8	3,8	4,3	4,4	5,0	5,6	5,1
Romania ..... S025924Y	....	....	4,3	4,5	3,2	2,8	3,1	4,3	4,0	4,4	4,8	4,6	4,5	6,5	6,7	6,8	5,7	5,8
Svezia ..... S244717Y	4,8	3,2	4,2	3,3	3,4	2,2	3,2	2,7	2,8	3,1	3,0	2,9	3,1	3,1	3,1	3,2	3,6	3,5
Regno Unito ..... S825520Y	2,8	2,5	2,9	2,2	1,6	1,6	1,6	-0,8	1,9	1,9	2,2	2,2	2,3	2,5	2,5	3,4	4,8	3,8
UE esclusa area euro. .... S615058Y	....	....	3,7	2,9	2,4	2,3	2,2	0,5	2,5	2,7	2,8	2,7	2,8	3,0	3,1	3,8	4,5	3,8
UE ..... S116032Y	3,7	3,4	3,7	3,2	2,8	3,0	3,1	1,8	3,2	3,1	3,0	3,0	3,1	3,2	3,2	3,5	3,9	3,7
UE esclusa Italia. .... S908384Y	3,6	3,3	3,7	3,2	2,9	3,0	3,0	1,8	3,1	3,1	3,0	3,0	3,0	3,0	3,2	3,5	4,0	3,8
Stati Uniti ..... S992338Y	2,1	2,0	2,0	2,1	2,0	2,0	2,2	2,2	2,3	2,4	2,5	2,4	2,5	2,3	2,5	3,0	3,6	....
Giappone ..... S548060Y	7,6	7,5	7,4	7,9	6,9	12,5	7,2	7,5	6,4	5,9	5,5	3,5	5,3	1,7	2,7	1,8	2,5	....
Canada ..... S850720Y	2,8	2,8	2,7	2,4	2,0	2,0	2,0	2,2	2,3	2,4	2,4	2,6	2,8	3,0	3,1	3,3	4,0	4,3

## Debito pubblico lordo

(in percentuale del PIL)

Paesi	1993	1994	1995	1996	1997	1998	1999	2000	2001	2002	2003	2004	2005	2006	2007	2008	2009	2010
Italia ..... S164287Y	115,7	121,8	121,5	120,9	118,1	114,9	113,7	109,2	108,8	105,7	104,4	103,9	105,9	106,6	103,6	106,3	116,1	119,1
Belgio ..... S381161Y	134,2	131,5	130,4	127,3	122,7	117,4	113,7	107,9	106,6	103,5	98,5	94,2	92,1	88,1	84,2	89,6	96,2	96,8
Germania ..... S383684Y	46,9	49,3	55,6	58,4	59,7	60,3	60,9	59,7	58,8	60,4	63,9	65,8	68,0	67,6	64,9	66,3	73,5	83,2
Estonia ..... S780619Y	....	....	9,0	7,4	6,2	5,5	6,0	5,1	4,8	5,7	5,6	5,0	4,6	4,4	3,7	4,6	7,2	6,6
Irlanda ..... S950832Y	93,6	87,7	82,1	73,5	64,3	53,6	48,5	37,8	35,5	32,1	30,9	29,6	27,4	24,8	25,0	44,4	65,6	96,2
Grecia ..... S964495Y	110,1	107,9	97,0	99,4	96,6	94,5	94,0	103,4	103,7	101,7	97,4	98,9	100,3	106,1	105,4	110,7	127,1	142,8
Spagna ..... S152268Y	58,1	60,5	63,3	67,4	66,1	64,1	62,3	59,3	55,5	52,5	48,7	46,2	43,0	39,6	36,1	39,8	53,3	60,1
Francia ..... S495862Y	44,3	47,6	55,5	58,0	59,3	59,4	58,8	57,3	56,9	58,8	62,9	64,9	66,4	63,7	63,9	67,7	78,3	81,7
Cipro ..... S927219Y	....	....	40,6	42,8	46,7	51,2	51,8	48,7	52,1	64,6	68,9	70,2	69,1	64,6	58,3	48,3	58,0	60,8
Lussemburgo ..... S767900Y	5,7	5,4	7,4	7,4	7,4	7,1	6,4	6,2	6,3	6,3	6,1	6,3	6,1	6,7	6,7	13,6	14,6	18,4
Malta ..... S155247Y	....	....	35,3	40,1	48,4	53,4	57,1	55,9	62,1	60,1	69,3	72,4	69,6	64,2	62,0	61,5	67,6	68,0
Paesi Bassi ..... S289714Y	78,0	74,7	76,1	74,1	68,2	65,7	61,1	53,8	50,7	50,5	52,0	52,4	51,8	47,4	45,3	58,2	60,8	62,7
Austria ..... S182377Y	60,4	63,0	68,3	68,3	64,4	64,8	67,2	66,5	67,1	66,5	65,5	64,8	63,9	62,1	60,7	63,8	69,6	72,3
Portogallo ..... S694495Y	61,3	62,1	59,2	58,3	54,4	50,4	49,6	48,5	51,2	53,8	55,9	57,6	62,8	63,9	68,3	71,6	83,0	93,0
Slovenia ..... S331933Y	....	....	18,7	22,1	22,6	23,3	24,3	26,4	26,7	27,9	27,3	27,4	26,7	26,4	23,1	21,9	35,2	38,0
Slovacchia ..... S511562Y	....	....	22,1	31,1	33,7	34,5	47,8	50,3	48,9	43,4	42,4	41,5	34,2	30,5	29,6	27,8	35,4	41,0
Finlandia ..... S329985Y	56,7	58,2	56,6	57,0	53,9	48,4	45,7	43,8	42,5	41,5	44,5	44,4	41,7	39,7	35,2	34,1	43,8	48,4
Area euro ..... S632925Y	66,2	68,8	72,5	74,3	73,6	72,4	71,6	69,1	68,1	67,9	69,0	69,4	70,0	68,3	66,2	69,9	79,3	85,4
Area euro esclusa Italia .. S642131Y	55,7	57,7	62,3	64,3	64,0	63,3	62,6	60,6	59,4	59,8	61,4	62,0	62,3	60,3	58,5	62,4	71,8	78,6
Bulgaria ..... S566576Y	....	....	....	....	105,1	79,6	77,6	72,5	66,0	52,4	44,4	37,0	27,5	21,6	17,2	13,7	14,6	16,2
Repubblica Ceca ..... S191451Y	....	....	14,6	12,5	13,1	15,0	16,4	18,5	24,9	28,2	29,8	30,1	29,7	29,4	29,0	30,0	35,3	38,5
Danimarca ..... S576514Y	78,0	73,5	72,6	69,4	65,4	61,4	58,1	52,4	49,6	49,5	47,2	45,1	37,8	32,1	27,5	34,5	41,8	43,6
Lettonia ..... S960776Y	....	....	15,1	13,9	11,1	9,6	12,5	12,3	14,0	13,5	14,6	14,9	12,4	10,7	9,0	19,7	36,7	44,7
Lituania ..... S608676Y	....	....	11,5	13,8	15,4	16,5	22,7	23,7	23,1	22,3	21,1	19,4	18,4	18,0	16,9	15,6	29,5	38,2
Ungheria ..... S713412Y	....	....	85,4	71,4	62,0	59,9	59,8	54,9	52,0	55,6	58,3	59,1	61,8	65,7	66,1	72,3	78,4	80,2
Polonia ..... S468039Y	....	....	49,0	43,4	42,9	38,9	39,6	36,8	37,6	42,2	47,1	45,7	47,1	47,7	45,0	47,1	50,9	55,0
Romania ..... S884859Y	....	....	6,6	10,6	15,0	16,8	21,7	22,5	25,7	24,9	21,5	18,7	15,8	12,4	12,6	13,4	23,6	30,8
Svezia ..... S080151Y	71,2	73,8	72,8	73,3	71,2	69,9	64,3	53,9	54,7	52,5	51,7	50,3	50,4	45,0	40,2	38,8	42,8	39,8
Regno Unito ..... S700901Y	47,5	49,4	51,2	51,3	49,8	46,7	43,7	41,0	37,7	37,5	39,0	40,9	42,5	43,4	44,5	54,4	69,6	80,0
UE esclusa area euro. .... S670973Y	....	....	54,7	53,6	51,8	48,6	46,1	42,3	40,1	40,1	41,4	42,0	42,4	41,8	41,1	47,1	58,0	64,6
UE ..... S978342Y	64,0	66,4	68,8	69,8	68,4	66,6	65,2	62,1	60,8	60,6	62,0	62,3	62,7	61,3	59,4	64,0	74,2	80,2
UE esclusa Italia. .... S771253Y	55,4	57,2	60,5	61,6	60,7	59,2	57,9	55,1	53,6	53,9	55,6	56,0	56,3	54,7	53,1	57,9	68,0	74,6
Stati Uniti ..... S899643Y	71,9	71,1	70,7	69,9	67,4	64,2	60,5	54,5	54,5	56,8	60,2	61,2	61,4	60,8	62,0	71,0	84,3	93,6
Giappone ..... S979763Y	73,9	79,0	86,2	93,8	100,5	113,2	127,0	135,4	143,7	152,3	158,0	165,5	175,3	172,2	167,1	174,1	194,1	199,7
Canada ..... S267719Y	96,3	98,0	101,6	101,7	96,3	95,2	91,4	82,1	82,7	80,5	76,6	72,6	71,6	70,3	66,5	71,3	83,4	84,2

**Totale delle entrate (Regolamento CE 1500/2000)**

(in percentuale del PIL)

Paesi	1993	1994	1995	1996	1997	1998	1999	2000	2001	2002	2003	2004	2005	2006	2007	2008	2009	2010
Italia ..... S347697Y	46,3	44,4	45,1	45,5	47,6	46,2	46,4	45,3	44,9	44,4	44,8	44,2	43,8	45,4	46,4	46,1	46,5	46,0
Italia - Conto tradizionale . S334938Y	46,6	44,7	45,3	45,7	47,7	46,2	46,4	45,4	45,0	44,5	45,1	44,5	44,2	45,8	46,9	46,7	47,1	46,6
Belgio ..... S510269Y	....	....	47,6	48,5	49,0	49,5	49,5	49,1	49,5	49,7	50,9	49,0	49,4	48,8	48,1	48,8	48,1	48,9
Germania ..... S518793Y	....	....	45,1	46,0	45,7	45,9	46,6	46,4	44,7	44,4	44,5	43,3	43,5	43,7	43,8	43,9	44,5	43,3
Estonia ..... S908676Y	....	....	42,4	39,1	39,6	38,5	36,7	35,9	34,7	36,0	36,5	35,6	35,2	36,0	36,9	37,0	43,4	40,1
Irlanda ..... S101502Y	....	....	39,1	39,0	38,1	36,8	36,7	36,0	34,1	33,1	33,6	35,0	35,6	37,4	36,8	35,5	33,9	34,6
Grecia ..... S105280Y	....	....	36,7	37,4	39,0	40,5	41,3	43,0	40,9	40,3	39,0	38,1	38,6	39,2	40,0	39,9	37,3	39,1
Spagna ..... S282326Y	....	....	38,0	38,4	38,2	37,8	38,4	38,1	38,0	38,4	38,2	38,5	39,4	40,4	41,1	37,1	34,7	35,7
Francia ..... S656471Y	....	....	49,0	50,4	50,8	50,1	50,8	50,2	50,0	49,5	49,2	49,6	50,4	50,4	49,6	49,5	48,7	49,2
Cipro ..... S127832Y	....	....	32,3	31,9	31,1	32,2	32,1	34,3	35,4	35,3	37,6	37,9	40,5	41,4	44,6	42,6	39,8	41,3
Lussemburgo ..... S916135Y	....	....	42,1	42,3	44,3	44,4	42,6	43,6	44,2	43,6	42,2	41,5	41,5	39,9	39,8	39,8	41,3	39,5
Malta ..... S250523Y	....	....	35,5	34,6	35,3	33,1	35,3	34,8	36,6	37,7	37,9	40,9	41,7	41,5	40,3	39,0	39,5	38,7
Paesi Bassi ..... S408394Y	....	....	47,2	47,5	46,3	45,8	46,4	46,1	45,1	44,1	43,9	44,3	44,5	46,1	45,4	46,6	45,9	45,9
Austria ..... S333625Y	....	....	50,6	51,9	51,8	51,6	51,4	50,3	51,5	50,1	50,0	49,6	48,5	47,8	48,0	48,3	48,8	48,3
Portogallo ..... S834253Y	....	....	36,5	37,5	37,8	37,3	38,3	38,2	38,2	39,4	40,7	41,3	39,9	40,5	41,1	41,1	39,7	41,5
Slovenia ..... S447376Y	....	....	44,3	43,3	42,5	43,3	43,4	43,0	43,6	43,9	43,7	43,6	43,8	43,2	42,4	42,3	43,1	43,4
Slovacchia ..... S639431Y	....	....	45,2	43,8	42,6	40,5	40,7	39,9	38,0	36,8	37,4	35,3	35,2	33,4	32,5	32,9	33,6	33,1
Finlandia ..... S449138Y	....	....	55,3	56,5	55,1	54,4	53,2	55,1	52,8	52,8	52,4	52,1	52,7	52,9	52,4	53,5	53,4	52,3
Area euro ..... S694022Y	....	....	45,6	46,4	46,6	46,1	46,6	46,2	45,3	44,9	44,9	44,5	44,8	45,3	45,3	44,9	44,5	44,5
Area euro esclusa Italia .. S718663Y	....	....	45,7	46,5	46,4	46,1	46,7	46,3	45,4	45,1	44,9	44,6	45,0	45,2	45,1	44,7	44,1	44,1
Bulgaria ..... S686662Y	....	....	37,5	33,9	33,7	40,7	40,1	40,7	41,7	38,4	38,7	40,4	40,7	36,2	40,8	39,3	36,0	34,5
Repubblica Ceca ..... S326105Y	....	....	41,0	39,3	39,4	38,2	38,6	38,1	38,7	39,5	40,7	42,2	41,4	41,1	41,8	40,2	40,1	40,5
Danimarca ..... S724813Y	....	....	56,4	56,9	56,1	56,2	56,8	55,8	55,4	54,8	55,0	56,4	57,8	56,6	55,6	55,2	55,6	55,3
Lettonia ..... S072093Y	....	....	37,0	36,5	37,8	40,2	38,0	34,6	32,6	33,4	33,2	34,8	35,2	37,7	35,4	34,6	34,6	35,2
Lituania ..... S727933Y	....	....	32,9	33,1	37,9	37,1	37,1	35,9	33,2	32,9	31,9	31,8	32,8	33,1	33,8	34,1	34,5	34,2
Ungheria ..... S878970Y	....	....	46,9	46,2	43,7	42,9	43,2	43,7	43,1	42,2	42,2	42,3	42,3	42,6	45,0	45,2	46,1	44,6
Polonia ..... S634064Y	....	....	43,3	46,1	41,8	40,1	40,4	38,1	38,5	39,3	38,5	37,2	39,4	40,2	40,3	39,5	37,2	37,8
Romania ..... S031462Y	....	....	32,1	29,6	30,2	32,5	34,8	33,9	32,7	33,0	32,0	32,3	32,4	33,3	33,7	32,6	32,1	34,3
Svezia ..... S260619Y	....	....	57,6	59,6	59,0	59,7	58,9	58,7	56,1	54,1	54,4	54,6	55,8	54,9	54,5	53,9	54,2	52,7
Regno Unito ..... S832983Y	....	....	38,0	38,0	38,3	39,4	39,8	40,3	40,6	39,0	38,7	39,5	40,7	41,5	41,2	42,5	40,2	40,6
UE esclusa area euro. .... S732643Y	....	....	42,9	43,4	42,5	42,9	43,3	43,2	42,9	41,6	41,6	42,1	43,1	43,4	43,2	43,6	42,2	42,5
UE ..... S122513Y	....	....	45,0	45,7	45,6	45,4	45,8	45,4	44,7	44,1	44,1	43,9	44,3	44,8	44,7	44,6	44,0	44,0
UE esclusa Italia ..... S916551Y	....	....	45,0	45,8	45,3	45,2	45,7	45,4	44,7	44,0	44,0	43,8	44,4	44,7	44,5	44,3	43,6	43,7
Stati Uniti ..... S000863Y	....	....	....	....	....	....	....	....	....	....	....	....	....	....	....	....	....	....
Giappone ..... S559225Y	....	....	....	....	....	....	....	....	....	....	....	....	....	....	....	....	....	....
Canada ..... S861325Y	....	....	....	....	....	....	....	....	....	....	....	....	....	....	....	....	....	....

## Entrate correnti (Regolamento CE 1500/2000)

(in percentuale del PIL)

Paesi	1993	1994	1995	1996	1997	1998	1999	2000	2001	2002	2003	2004	2005	2006	2007	2008	2009	2010
Italia ..... S187164Y	45,4	44,0	44,3	45,1	46,6	45,5	45,9	44,9	44,6	43,9	43,1	43,3	43,3	45,1	46,1	45,9	45,5	45,6
Italia - Conto tradizionale . S352890Y	45,7	44,3	44,5	45,2	46,7	45,5	45,9	44,9	44,8	44,1	43,4	43,6	43,8	45,6	46,6	46,4	46,1	46,2
Belgio ..... S396251Y	....	....	47,2	48,0	48,4	49,0	48,9	48,5	49,0	49,1	48,5	48,1	48,4	48,0	47,4	48,1	47,4	48,1
Germania ..... S397653Y	....	....	44,6	45,5	45,3	45,4	46,2	46,0	44,4	44,0	44,0	42,9	43,1	43,3	43,4	43,5	44,1	42,9
Estonia ..... S792886Y	....	....	41,9	38,8	39,3	38,1	36,4	35,5	34,6	35,7	36,1	35,3	34,9	35,3	36,2	36,6	41,9	38,8
Irlanda ..... S965736Y	....	....	37,3	37,4	36,3	35,2	35,1	34,6	32,9	31,8	32,3	33,8	34,4	36,0	35,3	34,3	33,1	33,9
Grecia ..... S984999Y	....	....	35,3	35,5	37,0	38,3	39,2	40,1	39,4	39,0	37,3	36,4	37,0	36,7	37,4	37,7	35,9	37,1
Spagna ..... S170453Y	....	....	36,6	37,0	37,3	37,2	37,7	37,6	37,4	37,7	37,5	37,7	38,6	39,7	40,6	36,9	34,7	35,7
Francia ..... S512587Y	....	....	48,8	50,2	50,0	49,9	50,5	49,8	49,8	49,1	48,6	49,0	49,4	50,0	49,3	49,3	48,5	48,9
Cipro ..... S944076Y	....	....	32,1	31,8	31,0	32,1	32,1	34,2	35,4	35,2	37,5	37,1	39,5	41,3	44,6	42,5	39,7	41,2
Lussemburgo ..... S786325Y	....	....	41,9	42,2	44,1	44,2	42,4	43,4	44,1	43,4	42,0	41,2	41,3	39,7	39,6	39,6	41,1	39,4
Malta ..... S167973Y	....	....	34,8	32,6	34,2	32,2	34,2	33,7	36,3	37,2	37,4	38,9	38,1	38,2	39,0	38,2	38,4	36,9
Paesi Bassi ..... S306512Y	....	....	46,9	47,0	46,0	45,4	46,0	45,7	44,7	43,7	43,6	44,0	44,1	45,7	45,1	46,2	45,5	45,6
Austria ..... S206857Y	....	....	50,3	51,8	51,6	51,5	51,1	50,1	51,3	49,9	49,8	49,4	48,3	47,6	47,7	48,2	48,7	48,3
Portogallo ..... S712292Y	....	....	35,3	36,3	36,2	36,4	37,2	37,3	36,9	38,0	38,4	38,1	38,7	39,7	40,4	40,4	38,8	38,9
Slovenia ..... S343032Y	....	....	44,1	43,2	42,3	43,0	43,2	42,8	43,4	43,7	43,6	43,5	43,6	43,0	42,0	42,1	42,7	43,0
Slovacchia ..... S531046Y	....	....	45,2	43,7	42,6	40,4	40,5	39,8	37,8	36,7	37,3	35,1	35,2	33,4	32,3	32,8	33,3	32,7
Finlandia ..... S346559Y	....	....	55,1	56,2	54,8	54,1	52,9	54,8	52,4	52,4	52,1	51,7	52,3	52,5	52,1	53,0	53,0	52,0
Area euro ..... S757500Y	....	....	45,0	45,8	45,9	45,7	46,1	45,7	44,9	44,5	44,1	43,8	44,1	44,8	44,8	44,5	44,1	44,0
Area euro esclusa Italia .. S777444Y	....	....	45,1	46,0	45,8	45,7	46,2	45,9	45,0	44,6	44,3	44,0	44,3	44,7	44,6	44,2	43,8	43,7
Bulgaria ..... S581912Y	....	....	37,3	33,8	33,6	40,5	39,9	40,6	41,5	38,2	38,6	40,2	40,4	35,8	39,8	38,6	35,6	33,6
Repubblica Ceca ..... S213183Y	....	....	40,5	39,1	39,3	38,0	38,5	37,9	38,5	39,4	40,5	41,8	41,1	40,5	41,0	39,4	38,6	39,1
Danimarca ..... S591689Y	....	....	55,8	56,5	55,6	55,8	56,2	55,3	54,9	54,2	54,5	55,6	57,2	55,9	55,0	54,5	55,1	54,8
Lettonia ..... S978257Y	....	....	36,8	35,8	36,0	38,7	37,3	33,9	32,5	33,1	33,1	34,3	34,1	36,6	34,7	33,7	33,2	33,9
Lituania ..... S625045Y	....	....	32,9	33,1	37,9	37,1	37,0	35,8	33,1	32,4	31,5	31,3	32,0	32,1	32,3	33,0	32,8	31,5
Ungheria ..... S736818Y	....	....	46,6	45,8	43,3	42,5	42,8	43,3	42,6	41,8	41,7	41,9	41,6	41,7	44,1	44,5	44,7	42,0
Polonia ..... S489353Y	....	....	43,2	42,6	41,8	40,1	40,4	38,1	38,5	39,3	38,4	37,2	38,8	39,7	39,8	39,1	36,6	36,5
Romania ..... S903388Y	....	....	31,9	29,6	30,2	32,5	34,8	33,8	32,6	32,9	31,9	31,9	32,1	33,2	33,6	32,5	31,8	33,8
Svezia ..... S100540Y	....	....	57,4	59,4	58,8	59,5	58,7	58,5	55,9	53,9	54,2	54,4	55,7	54,9	54,4	53,8	54,1	52,6
Regno Unito ..... S713235Y	....	....	37,7	37,7	38,1	39,1	39,6	40,1	40,3	38,7	38,4	39,1	40,3	41,1	40,8	40,7	39,8	40,4
UE esclusa area euro. .... S800323Y	....	....	42,7	42,9	42,3	42,7	43,0	42,9	42,6	41,3	41,3	41,7	42,7	43,0	42,8	42,5	41,7	41,9
UE ..... S999966Y	....	....	44,5	45,2	45,0	44,9	45,3	45,0	44,3	43,6	43,4	43,3	43,7	44,3	44,3	44,0	43,5	43,5
UE esclusa Italia ..... S791068Y	....	....	44,5	45,2	44,8	44,9	45,3	45,0	44,3	43,6	43,4	43,3	43,8	44,2	44,0	43,7	43,2	43,2
Stati Uniti ..... S893334Y	29,1	29,4	29,7	30,2	30,5	30,9	30,9	31,4	30,3	27,8	27,2	27,5	29,0	29,8	29,9	28,5	26,5	....
Giappone ..... S424961Y	30,1	29,4	29,4	29,8	29,9	29,5	29,4	29,6	30,5	29,1	28,8	28,1	29,4	30,7	31,0	31,6	29,8	....
Canada ..... S747203Y	40,1	39,7	39,7	40,3	40,7	40,7	40,3	40,4	39,0	37,6	37,6	37,5	37,6	37,8	37,5	36,3	35,9	35,0

## Pressione fiscale

(in percentuale del PIL)

Paesi	1993	1994	1995	1996	1997	1998	1999	2000	2001	2002	2003	2004	2005	2006	2007	2008	2009	2010
Italia ..... S276937Y	42,9	40,8	41,2	41,6	43,7	42,3	42,4	41,6	41,3	40,8	41,4	40,6	40,4	42,0	43,1	42,9	43,1	42,6
Belgio ..... S473018Y	47,0	47,8	44,9	45,6	46,1	46,7	46,8	46,4	46,5	46,7	46,2	46,4	46,3	45,9	45,4	45,9	45,2	45,7
Germania ..... S476444Y	42,4	42,9	40,4	41,5	41,5	41,8	42,6	42,7	40,9	40,7	40,7	39,9	39,9	40,2	40,3	40,4	40,8	39,7
Estonia ..... S867040Y	....	....	36,3	34,3	34,3	34,1	32,6	31,0	30,3	31,1	30,8	30,4	30,4	30,4	31,6	31,9	35,7	33,4
Irlanda ..... S048567Y	34,7	35,8	33,7	33,9	33,2	32,3	32,5	32,2	30,5	29,4	30,0	31,4	31,9	33,4	32,7	31,0	29,4	29,8
Grecia ..... S066905Y	....	....	30,2	30,6	31,9	33,7	34,8	36,0	34,7	35,3	33,8	33,2	33,8	33,2	33,4	33,3	32,0	33,0
Spagna ..... S248527Y	36,1	35,7	32,9	33,3	33,8	34,0	34,5	34,8	34,4	35,0	35,0	35,4	36,5	37,4	38,1	34,3	32,0	33,0
Francia ..... S596440Y	44,9	45,3	44,0	45,3	45,5	45,5	46,4	45,6	45,3	44,7	44,5	44,9	45,3	45,6	44,9	44,7	43,7	44,1
Cipro ..... S077842Y	....	....	26,7	26,2	25,6	27,3	27,6	29,6	30,4	30,6	31,9	32,4	34,6	35,5	39,7	38,1	34,9	35,9
Lussemburgo ..... S867583Y	....	....	37,4	37,9	39,7	39,8	38,7	39,4	40,2	39,8	38,8	38,0	38,2	36,5	36,3	36,0	37,8	36,2
Malta ..... S222615Y	....	....	27,9	26,8	28,8	26,9	28,7	29,3	31,9	33,0	32,8	34,1	34,7	35,0	35,5	34,2	35,2	33,8
Paesi Bassi ..... S360001Y	46,8	44,7	40,3	40,5	39,8	39,7	40,6	40,1	38,7	38,2	37,9	38,0	38,1	39,3	38,9	39,2	38,6	38,9
Austria ..... S283614Y	44,5	43,3	43,0	44,5	45,8	45,9	45,6	44,7	46,6	45,3	45,2	44,7	43,7	43,1	43,3	44,0	44,2	43,8
Portogallo ..... S788320Y	33,7	33,8	30,9	31,9	31,8	32,2	32,8	33,2	33,0	33,9	34,4	33,6	34,8	35,4	35,6	35,7	34,2	34,5
Slovenia ..... S410866Y	....	....	39,5	38,3	37,2	38,1	38,4	37,7	38,0	38,2	38,4	38,4	38,7	38,3	37,6	37,2	37,7	37,4
Slovacchia ..... S603181Y	....	....	40,4	39,5	37,4	36,8	35,4	34,1	33,2	33,1	33,0	31,5	31,2	29,1	29,0	29,0	28,6	28,1
Finlandia ..... S419086Y	44,8	47,0	45,6	47,0	46,3	46,2	45,8	47,0	44,6	44,6	44,0	43,4	43,9	43,7	42,9	43,0	43,0	42,1
Area euro ..... S826271Y	43,2	42,8	40,6	41,5	41,9	41,7	42,3	41,9	41,1	40,7	40,7	40,4	40,6	41,1	41,2	40,7	40,2	40,2
Area euro esclusa Italia .. S842773Y	42,9	43,1	40,5	41,4	41,5	41,6	42,3	42,0	41,0	40,7	40,6	40,4	40,6	40,9	40,8	40,3	39,7	39,7
Bulgaria ..... S646155Y	....	....	31,1	28,9	27,9	32,4	31,1	31,5	30,8	28,5	31,0	32,5	31,3	30,7	33,0	31,9	28,7	27,0
Repubblica Ceca ..... S291136Y	....	....	36,2	34,7	35,0	33,4	34,1	33,9	34,0	34,8	35,8	37,3	36,8	36,4	36,9	35,2	34,2	34,4
Danimarca ..... S678500Y	49,8	50,9	49,8	50,2	49,9	50,2	50,9	50,2	49,3	48,7	48,9	49,9	51,7	50,5	49,7	48,8	49,0	49,0
Lettonia ..... S036548Y	....	....	33,2	30,8	32,1	33,8	32,3	29,7	28,7	28,5	28,7	28,5	28,9	30,3	30,4	29,2	26,7	27,4
Lituania ..... S696348Y	....	....	....	....	30,6	31,8	32,0	30,4	29,0	28,6	28,2	28,4	28,5	29,4	29,7	30,1	29,6	27,4
Ungheria ..... S827446Y	....	....	40,9	39,4	37,8	37,7	38,4	39,0	38,2	37,9	37,9	37,3	37,3	37,1	39,7	39,8	39,3	37,1
Polonia ..... S578412Y	....	....	37,3	37,4	36,6	35,6	35,1	32,8	32,2	32,9	32,5	31,7	32,9	33,9	34,7	34,1	31,7	31,6
Romania ..... S987464Y	....	....	27,7	26,1	26,6	29,2	31,3	30,6	28,9	28,5	28,1	27,7	28,5	29,2	29,5	28,5	27,7	27,9
Svezia ..... S206530Y	47,7	47,1	47,8	50,3	50,6	51,2	51,5	51,6	49,4	47,6	47,9	48,3	49,0	48,4	47,6	46,7	47,2	46,1
Regno Unito ..... S792164Y	33,1	33,7	35,0	34,9	35,5	36,5	36,9	37,5	37,4	36,0	35,8	36,3	37,3	38,0	37,6	38,7	36,3	37,1
UE esclusa area euro. .... S855559Y	....	....	38,3	38,5	38,4	38,9	39,3	39,3	38,7	37,6	37,6	38,0	38,8	39,0	38,7	39,0	37,3	37,6
UE ..... S087728Y	42,0	41,8	40,1	40,8	41,0	41,1	41,5	41,3	40,4	39,9	39,9	39,8	40,1	40,6	40,5	40,3	39,6	39,5
UE esclusa Italia. .... S869738Y	41,6	41,9	40,0	40,7	40,6	40,9	41,4	41,2	40,3	39,8	39,7	39,7	40,0	40,3	40,2	39,9	39,0	39,1
Stati Uniti ..... S960925Y	....	....	....	....	....	....	....	....	....	....	....	....	....	....	....	....	....	....
Giappone ..... S508404Y	....	....	....	....	....	....	....	....	....	....	....	....	....	....	....	....	....	....
Canada ..... S820519Y	....	....	....	....	....	....	....	....	....	....	....	....	....	....	....	....	....	....

## Pressione fiscale escluse le imposte in conto capitale

(in percentuale del PIL)

Paesi	1993	1994	1995	1996	1997	1998	1999	2000	2001	2002	2003	2004	2005	2006	2007	2008	2009	2010
Italia ..... S249600Y	42,2	40,7	40,6	41,4	43,0	42,0	42,3	41,5	41,2	40,6	40,0	40,0	40,3	42,0	43,0	42,8	42,3	42,4
Belgio ..... S448954Y	46,6	47,4	44,5	45,2	45,7	46,3	46,3	45,9	46,0	46,3	45,7	45,6	45,7	45,3	44,7	45,2	44,5	45,0
Germania ..... S448636Y	42,3	42,8	40,3	41,4	41,4	41,7	42,5	42,5	40,8	40,5	40,6	39,7	39,7	40,0	40,1	40,2	40,6	39,6
Estonia ..... S846889Y	....	....	36,3	34,3	34,3	34,1	32,6	31,0	30,3	31,1	30,8	30,4	30,4	30,4	31,6	31,9	35,7	33,4
Irlanda ..... S030391Y	34,5	35,6	33,6	33,7	33,0	32,1	32,2	32,0	30,3	29,3	29,8	31,2	31,7	33,2	32,5	30,9	29,3	29,6
Grecia ..... S043169Y	32,3	33,2	29,9	30,3	31,6	33,4	34,5	35,7	34,4	35,0	33,6	33,0	33,6	33,0	33,3	33,0	31,8	32,9
Spagna ..... S225994Y	35,9	35,5	32,6	33,0	33,4	33,6	34,2	34,4	34,0	34,6	34,6	35,0	36,0	36,9	37,6	33,9	31,6	32,7
Francia ..... S570008Y	44,4	44,7	43,6	44,9	45,1	45,1	45,9	45,1	44,8	44,2	44,1	44,4	44,8	45,1	44,5	44,2	43,3	43,7
Cipro ..... S046506Y	....	....	26,6	26,1	25,6	27,3	27,6	29,5	30,4	30,6	31,8	31,7	33,7	35,5	39,7	38,1	34,9	35,9
Lussemburgo ..... S839409Y	....	....	37,3	37,8	39,5	39,7	38,5	39,3	40,1	39,7	38,6	37,9	38,1	36,3	36,1	35,8	37,6	36,1
Malta ..... S209140Y	....	....	27,8	26,7	28,7	26,8	28,6	29,2	31,8	32,9	32,7	33,9	34,4	34,7	35,3	34,0	34,9	33,6
Paesi Bassi ..... S339431Y	46,5	44,4	40,0	40,2	39,6	39,4	40,3	39,8	38,4	37,8	37,5	37,7	37,8	38,9	38,6	38,9	38,3	38,6
Austria ..... S260869Y	44,4	43,2	42,9	44,4	45,8	45,9	45,6	44,7	46,6	45,3	45,1	44,7	43,7	43,1	43,3	43,9	44,2	43,7
Portogallo ..... S761261Y	33,6	33,7	30,8	31,8	31,8	32,1	32,8	33,1	32,9	33,9	34,4	33,6	34,7	35,4	35,6	35,7	34,2	34,4
Slovenia ..... S389111Y	....	....	39,4	38,3	37,2	37,9	38,2	37,6	37,8	38,1	38,4	38,4	38,6	38,3	37,6	37,2	37,6	37,4
Slovacchia ..... S579657Y	....	....	40,4	39,5	37,4	36,8	35,4	34,1	33,2	33,1	33,0	31,5	31,2	29,1	29,0	29,0	28,6	28,1
Finlandia ..... S400460Y	44,6	46,8	45,4	46,8	46,1	45,9	45,5	46,7	44,3	44,3	43,7	43,1	43,5	43,4	42,6	42,7	42,7	41,9
Area euro ..... S869777Y	42,7	42,4	40,3	41,2	41,5	41,5	42,0	41,7	40,8	40,5	40,2	40,0	40,3	40,8	40,9	40,4	39,9	39,9
Area euro esclusa Italia .. S888601Y	42,5	42,6	40,3	41,2	41,2	41,4	42,0	41,7	40,7	40,4	40,3	40,0	40,3	40,6	40,5	40,0	39,4	39,4
Bulgaria ..... S622647Y	....	....	30,9	28,7	27,8	32,3	31,0	31,4	30,6	28,4	30,8	32,3	31,0	30,3	32,4	31,3	28,5	26,8
Repubblica Ceca ..... S263262Y	....	....	36,2	34,7	35,0	33,4	34,1	33,9	34,0	34,8	35,8	37,2	36,8	36,4	36,9	35,2	34,2	34,4
Danimarca ..... S651514Y	49,5	50,7	49,6	49,9	49,7	50,0	50,7	49,9	49,1	48,5	48,7	49,7	51,5	50,2	49,5	48,6	48,8	48,7
Lettonia ..... S018646Y	....	....	33,2	30,8	32,1	33,8	32,3	29,7	28,7	28,5	28,7	28,5	28,9	30,3	30,3	29,2	26,7	27,4
Lituania ..... S671587Y	....	....	27,5	27,1	30,6	31,8	32,0	30,4	29,0	28,5	28,2	28,4	28,5	29,4	29,6	30,1	29,6	27,3
Ungheria ..... S799667Y	....	....	40,9	39,3	37,8	37,6	38,3	39,0	38,2	37,8	37,8	37,2	37,2	37,0	39,6	39,7	39,2	36,5
Polonia ..... S545921Y	....	....	37,2	37,4	36,6	35,6	35,1	32,7	32,2	32,9	32,4	31,7	32,9	33,9	34,6	34,1	31,6	31,6
Romania ..... S966098Y	....	....	27,7	26,1	26,6	29,2	31,3	30,6	28,9	28,5	28,1	27,7	28,5	29,2	29,5	28,5	27,7	27,9
Svezia ..... S169929Y	47,6	47,0	47,7	50,2	50,5	51,1	51,4	51,5	49,3	47,4	47,8	48,2	49,0	48,4	47,6	46,7	47,2	46,1
Regno Unito ..... S767898Y	32,9	33,5	34,8	34,7	35,3	36,3	36,7	37,3	37,2	35,8	35,6	36,1	37,1	37,7	37,3	37,1	36,0	36,9
UE esclusa area euro. .... S902801Y	....	....	38,1	38,3	38,2	38,8	39,1	39,1	38,5	37,4	37,5	37,8	38,6	38,9	38,5	38,0	37,1	37,5
UE ..... S062814Y	41,6	41,5	39,9	40,6	40,7	40,8	41,3	41,0	40,2	39,7	39,5	39,5	39,8	40,3	40,3	39,8	39,2	39,3
UE esclusa Italia. .... S841580Y	41,3	41,5	39,7	40,5	40,4	40,6	41,2	40,9	40,1	39,5	39,5	39,4	39,8	40,1	39,9	39,4	38,8	38,8
Stati Uniti ..... S947599Y	27,0	27,3	27,7	28,1	28,4	28,9	28,9	29,3	28,2	25,9	25,4	25,7	27,1	27,9	27,8	26,3	24,0	....
Giappone ..... S490803Y	27,5	26,8	26,8	27,3	27,4	27,0	26,9	27,3	28,3	27,0	26,9	26,3	27,4	28,6	28,8	29,5	27,8	....
Canada ..... S804070Y	35,6	35,1	35,1	35,8	36,4	36,4	36,2	35,7	34,6	33,6	33,3	33,3	33,3	33,4	33,1	31,7	32,3	31,3

## Imposte dirette

(in percentuale del PIL)

Paesi	1993	1994	1995	1996	1997	1998	1999	2000	2001	2002	2003	2004	2005	2006	2007	2008	2009	2010
Italia ..... S180050Y	15,7	14,6	14,5	15,1	15,8	14,3	14,9	14,4	14,7	13,9	13,4	13,3	13,3	14,4	15,1	15,3	14,7	14,6
Belgio ..... S387637Y	16,2	17,4	16,3	16,3	16,8	17,3	16,9	17,0	17,2	17,1	16,6	16,7	16,9	16,5	16,3	16,5	15,2	15,6
Germania ..... S389099Y	11,2	10,8	10,8	11,2	11,0	11,3	11,8	12,3	10,9	10,6	10,4	10,0	10,2	10,7	11,1	11,3	10,8	10,3
Estonia ..... S786636Y	....	....	10,9	9,2	9,2	10,4	9,8	7,7	7,2	7,5	8,0	7,9	7,0	7,1	7,6	7,9	7,5	6,7
Irlanda ..... S958516Y	14,8	15,2	13,5	13,9	13,8	13,6	13,7	13,3	12,6	11,5	11,8	12,3	12,2	13,0	12,7	11,5	10,7	10,7
Grecia ..... S974469Y	5,7	6,8	6,6	6,4	7,0	8,5	8,8	9,7	8,6	8,6	7,8	8,0	8,5	8,0	8,0	7,9	8,1	7,6
Spagna ..... S161705Y	11,5	11,0	9,9	10,1	10,3	10,0	10,0	10,2	10,0	10,4	10,1	10,2	10,9	11,7	12,9	10,8	9,6	9,4
Francia ..... S504646Y	9,0	9,2	8,1	8,6	9,2	11,4	12,0	12,0	12,1	11,3	10,9	11,1	11,3	11,7	11,4	11,5	9,8	10,5
Cipro ..... S936406Y	....	....	8,7	8,4	8,6	9,7	10,6	10,9	11,1	11,1	9,6	8,0	9,2	10,8	13,7	12,8	11,2	11,1
Lussemburgo ..... S776542Y	....	....	15,3	15,8	16,4	16,0	14,8	14,9	15,2	15,3	14,6	13,0	13,6	13,0	13,0	13,3	13,8	13,3
Malta ..... S160345Y	....	....	8,2	7,2	8,2	7,9	8,7	9,1	10,1	11,3	11,8	11,2	11,6	12,0	13,3	12,6	13,6	13,0
Paesi Bassi ..... S300326Y	16,2	13,6	12,3	12,7	12,1	11,9	11,8	11,6	11,4	11,4	10,7	10,4	11,4	11,5	11,9	11,6	11,8	11,8
Austria ..... S194662Y	12,5	11,1	11,7	12,7	13,5	13,7	13,3	13,2	15,0	13,9	13,7	13,5	12,9	12,9	13,4	14,0	12,8	12,8
Portogallo ..... S703073Y	9,0	8,8	8,2	8,9	8,9	8,6	9,1	9,5	9,1	9,0	8,4	8,3	8,2	8,6	9,5	9,7	9,0	8,9
Slovenia ..... S337752Y	....	....	6,9	7,4	7,4	7,3	7,3	7,3	7,5	7,8	8,0	8,2	8,7	9,1	9,2	8,9	8,3	8,1
Slovacchia ..... S522744Y	....	....	10,8	9,7	9,2	9,0	9,0	7,4	7,5	7,0	7,1	6,1	6,0	6,1	6,2	6,5	5,5	5,4
Finlandia ..... S337376Y	15,1	16,8	17,3	18,9	18,4	18,9	18,5	21,1	19,0	18,8	17,8	17,5	17,5	17,3	17,5	17,5	16,3	15,9
Area euro ..... S913107Y	12,1	11,6	11,1	11,6	11,8	12,1	12,5	12,6	12,2	11,8	11,4	11,3	11,5	12,1	12,4	12,2	11,4	11,3
Area euro esclusa Italia .. S920738Y	11,3	11,0	10,4	10,9	10,9	11,7	12,0	12,2	11,7	11,3	11,0	10,9	11,1	11,6	11,8	11,6	10,7	10,7
Bulgaria ..... S574561Y	....	....	8,8	9,1	9,0	8,6	7,5	6,8	7,4	6,2	6,0	5,7	4,7	4,8	7,6	6,1	5,6	4,9
Repubblica Ceca ..... S201997Y	....	....	9,6	8,3	8,8	8,3	8,5	8,3	8,8	9,1	9,6	9,6	9,2	9,2	9,4	8,0	7,3	7,1
Danimarca ..... S582991Y	30,1	30,6	30,7	30,7	30,3	29,9	30,1	30,3	29,3	29,1	29,4	30,2	31,7	30,5	29,9	29,6	30,0	30,0
Lettonia ..... S968045Y	....	....	7,1	7,0	7,5	8,0	7,7	7,3	7,6	7,8	7,6	7,9	7,9	8,5	9,2	9,7	7,2	7,5
Lituania ..... S617862Y	....	....	8,4	8,0	8,7	9,0	9,1	8,4	7,8	7,5	8,0	8,7	9,0	9,6	9,2	9,3	6,0	4,7
Ungheria ..... S724792Y	....	....	8,6	9,0	8,7	8,7	9,2	9,6	10,0	10,0	9,5	8,9	9,0	9,3	10,2	10,5	9,8	7,9
Polonia ..... S478108Y	....	....	11,7	11,3	11,1	10,8	7,7	7,2	6,3	6,7	6,5	6,5	7,0	7,5	8,6	8,6	7,4	6,9
Romania ..... S892718Y	....	....	10,6	9,8	10,3	8,4	7,8	7,0	6,4	5,8	6,0	6,4	5,3	6,0	6,7	6,7	6,6	6,2
Svezia ..... S091709Y	19,5	19,7	19,6	20,6	21,0	20,9	21,6	22,5	20,7	19,4	20,1	20,8	22,0	22,2	21,2	19,8	19,7	19,2
Regno Unito ..... S707414Y	11,4	11,9	15,0	14,7	15,0	16,2	16,1	16,4	16,6	15,5	14,9	15,1	16,1	16,8	16,6	16,7	15,8	15,6
UE esclusa area euro. .... S933840Y	....	....	16,4	16,2	16,2	16,7	16,6	16,7	16,3	15,5	15,3	15,5	16,1	16,5	16,2	15,8	15,1	14,8
UE ..... S986535Y	12,6	12,3	12,2	12,6	12,8	13,2	13,5	13,7	13,3	12,8	12,4	12,4	12,7	13,2	13,4	13,1	12,3	12,2
UE esclusa Italia. .... S782247Y	12,0	11,9	11,9	12,2	12,4	13,1	13,3	13,6	13,1	12,6	12,2	12,2	12,6	13,1	13,2	12,8	11,9	11,9
Stati Uniti ..... S880821Y	12,2	12,4	12,9	13,5	14,0	14,5	14,6	15,0	14,0	11,7	11,1	11,4	12,8	13,6	13,7	12,1	9,8	....
Giappone ..... S413980Y	11,3	10,3	9,7	9,8	9,8	8,6	8,3	8,8	9,3	8,0	7,6	7,6	8,3	9,1	9,5	9,6	7,8	....
Canada ..... S738314Y	15,7	15,7	16,1	17,1	17,7	17,8	18,0	18,2	16,9	15,5	15,2	15,7	16,0	16,4	16,5	15,8	15,4	14,8



**Imposte indirette**

(in percentuale del PIL)

Paesi	1993	1994	1995	1996	1997	1998	1999	2000	2001	2002	2003	2004	2005	2006	2007	2008	2009	2010
Italia ..... S201645Y	11,7	11,5	11,8	11,6	12,2	15,1	14,9	14,7	14,2	14,3	14,0	14,0	14,2	14,8	14,7	13,8	13,6	14,0
Belgio ..... S406741Y	12,3	12,6	11,9	12,5	12,7	12,6	13,1	12,9	12,5	12,6	12,7	12,9	13,0	13,1	12,7	12,5	12,6	12,9
Germania ..... S406400Y	12,7	13,1	11,1	11,2	11,2	11,4	12,0	11,9	11,7	11,7	11,8	11,8	11,8	12,1	12,6	12,5	12,7	12,4
Estonia ..... S802124Y	....	....	13,1	13,4	13,7	12,5	11,7	12,3	12,3	12,5	12,1	12,1	13,1	13,2	13,3	12,1	14,9	13,5
Irlanda ..... S975307Y	14,4	15,3	13,4	13,5	13,3	12,9	13,0	13,0	11,9	12,1	12,3	13,0	13,4	13,9	13,3	12,4	11,3	11,6
Grecia ..... S998018Y	14,7	14,3	12,1	12,5	12,7	12,8	13,5	13,6	13,3	12,9	12,0	11,7	11,7	12,2	12,5	12,2	11,1	12,4
Spagna ..... S179175Y	10,1	10,6	10,0	10,0	10,3	10,9	11,4	11,4	11,0	11,2	11,5	11,9	12,2	12,3	11,7	9,9	8,7	10,1
Francia ..... S520395Y	14,3	14,7	15,2	15,9	15,9	15,8	15,8	15,2	14,8	14,9	15,0	15,3	15,4	15,3	15,1	14,8	14,9	14,8
Cipro ..... S953793Y	....	....	11,4	11,0	10,2	10,7	10,3	12,0	12,5	12,8	15,3	16,0	16,2	16,9	18,5	17,5	15,1	15,3
Lussemburgo ..... S795162Y	15,8	16,1	11,0	11,1	12,1	12,5	12,7	13,5	13,1	12,7	12,3	13,3	13,2	12,6	12,4	11,7	11,7	11,4
Malta ..... S178664Y	....	....	12,3	11,7	12,4	11,4	12,4	12,6	13,3	13,6	12,9	14,7	14,9	15,0	14,7	14,1	13,9	13,3
Paesi Bassi ..... S313148Y	12,5	12,4	10,7	11,1	11,2	11,4	11,9	11,7	12,2	12,1	12,1	12,4	12,4	12,6	12,5	12,1	11,9	12,1
Austria ..... S219095Y	15,4	15,3	14,0	14,5	14,9	14,9	15,1	14,7	14,8	14,9	14,9	14,9	14,6	14,1	14,0	14,1	14,7	14,6
Portogallo ..... S719112Y	12,9	13,4	12,6	13,0	12,7	13,2	13,5	13,0	13,0	13,7	14,3	13,7	14,6	14,9	14,5	14,1	12,6	13,4
Slovenia ..... S350210Y	....	....	15,5	15,7	15,3	16,0	16,6	15,8	15,6	15,9	16,0	15,7	15,5	14,9	14,5	14,0	14,1	14,0
Slovacchia ..... S537018Y	....	....	14,5	13,8	13,1	12,8	12,4	12,5	11,3	11,4	11,9	12,1	12,4	11,1	11,0	10,4	10,3	10,1
Finlandia ..... S356873Y	14,5	14,2	13,5	13,7	14,3	14,0	14,0	13,5	13,1	13,4	14,0	13,8	13,8	13,7	13,0	12,9	13,5	13,4
Area euro ..... S943962Y	12,9	13,1	12,2	12,4	12,6	13,3	13,5	13,3	13,0	13,1	13,1	13,2	13,4	13,5	13,5	13,0	12,8	13,0
Area euro esclusa Italia .. S953697Y	13,1	13,4	12,3	12,6	12,7	12,9	13,2	13,0	12,7	12,8	12,9	13,1	13,2	13,2	13,2	12,8	12,6	12,8
Bulgaria ..... S589224Y	....	....	12,2	11,2	10,4	14,2	13,3	13,8	13,4	12,6	14,5	16,3	16,6	17,2	16,7	17,4	15,1	14,9
Repubblica Ceca ..... S221602Y	....	....	12,3	12,1	11,5	11,0	11,5	11,3	11,0	10,8	11,1	11,6	11,5	10,9	11,2	11,0	11,4	11,5
Danimarca ..... S605129Y	16,9	17,3	16,8	17,2	17,4	18,1	18,1	17,0	17,2	17,4	17,2	17,4	17,7	17,9	17,7	17,1	16,9	16,8
Lettonia ..... S987489Y	....	....	14,1	13,0	13,9	15,0	13,7	12,3	11,8	11,2	12,1	11,7	12,4	12,8	12,2	10,8	10,7	11,3
Lituania ..... S631171Y	....	....	12,0	11,5	13,5	13,8	13,6	12,6	12,2	12,4	11,7	11,1	11,0	11,1	11,5	11,4	11,4	11,8
Ungheria ..... S754417Y	....	....	17,5	16,6	15,1	15,3	16,0	16,3	15,3	14,9	15,7	16,0	15,5	15,0	15,7	15,5	16,3	16,7
Polonia ..... S501811Y	....	....	14,2	14,4	13,9	13,1	13,6	12,6	12,5	13,2	13,2	12,9	13,6	14,2	14,1	14,2	12,8	13,5
Romania ..... S913927Y	....	....	9,3	8,8	9,1	11,4	12,2	12,2	11,3	11,6	12,3	11,7	12,9	12,8	12,3	11,7	10,8	12,1
Svezia ..... S112081Y	14,6	13,9	15,3	15,8	15,9	16,7	17,9	15,9	15,9	16,3	16,4	16,2	16,3	16,5	16,5	17,9	18,8	18,0
Regno Unito ..... S719384Y	15,3	15,4	12,4	12,6	12,9	12,8	13,2	13,2	12,9	12,9	12,8	12,9	12,6	12,6	12,5	12,0	11,7	12,9
UE esclusa area euro. .... S965044Y	....	....	13,4	13,6	13,6	13,7	14,1	13,8	13,5	13,5	13,6	13,6	13,5	13,5	13,5	13,3	13,1	13,8
UE ..... S010073Y	13,3	13,5	12,5	12,7	12,9	13,4	13,7	13,4	13,1	13,2	13,2	13,3	13,4	13,5	13,5	13,0	12,9	13,2
UE esclusa Italia. .... S797708Y	13,6	13,8	12,6	12,9	13,0	13,1	13,5	13,2	13,0	13,0	13,1	13,2	13,3	13,3	13,3	12,9	12,8	13,1
Stati Uniti ..... S901790Y	7,5	7,7	7,5	7,4	7,3	7,3	7,2	7,1	7,1	7,2	7,2	7,3	7,4	7,4	7,3	7,3	7,3	....
Giappone ..... S437186Y	7,5	7,6	7,8	8,0	7,9	8,5	8,6	8,6	8,6	8,4	8,4	8,3	8,4	8,7	8,4	8,5	8,2	....
Canada ..... S754200Y	14,8	14,3	14,1	14,0	14,0	13,9	13,6	12,9	13,0	13,1	13,0	12,8	12,6	12,2	12,0	11,4	11,9	11,8

## Contributi sociali

(in percentuale del PIL)

Paesi	1993	1994	1995	1996	1997	1998	1999	2000	2001	2002	2003	2004	2005	2006	2007	2008	2009	2010
Italia ..... S153295Y	14,9	14,6	14,4	14,7	15,0	12,6	12,5	12,4	12,3	12,5	12,6	12,6	12,8	12,8	13,3	13,8	14,1	13,8
Belgio ..... S373086Y	18,1	17,5	16,4	16,4	16,3	16,3	16,3	16,0	16,3	16,5	16,4	16,1	15,8	15,6	15,7	16,1	16,8	16,5
Germania ..... S374045Y	18,4	18,9	18,3	19,0	19,2	18,9	18,7	18,3	18,2	18,2	18,3	17,9	17,7	17,2	16,5	16,4	17,1	16,8
Estonia ..... S773043Y	....	....	12,3	11,7	11,4	11,2	11,1	11,0	10,7	11,0	10,7	10,4	10,4	10,2	10,7	11,9	13,3	13,1
Irlanda ..... S944292Y	5,3	5,1	6,7	6,3	5,9	5,6	5,6	5,6	5,8	5,7	5,8	6,0	6,1	6,3	6,5	7,0	7,2	7,4
Grecia ..... S951517Y	11,9	12,1	11,2	11,5	11,9	12,1	12,2	12,5	12,6	13,6	13,8	13,3	13,4	12,7	12,8	13,0	12,5	12,9
Spagna ..... S143558Y	14,3	14,0	12,7	12,9	12,8	12,7	12,8	12,9	13,0	13,0	13,0	13,0	12,9	12,9	13,0	13,2	13,3	13,2
Francia ..... S488177Y	21,1	20,7	20,3	20,5	20,0	17,9	18,1	17,9	17,9	18,0	18,2	18,0	18,1	18,2	18,0	18,0	18,5	18,5
Cipro ..... S914845Y	....	....	6,5	6,6	6,8	6,9	6,6	6,5	6,8	6,7	7,0	7,7	8,3	7,8	7,5	7,7	8,6	9,6
Lussemburgo ..... S760438Y	....	....	11,0	10,9	11,1	11,2	11,0	10,9	11,8	11,8	11,7	11,6	11,3	10,8	10,7	10,8	12,0	11,4
Malta ..... S147558Y	....	....	7,3	7,7	8,1	7,4	7,5	7,5	8,4	8,0	8,0	8,0	7,9	7,7	7,3	7,3	7,4	7,3
Paesi Bassi ..... S283873Y	17,9	18,4	17,1	16,4	16,2	16,1	16,6	16,4	14,7	14,3	14,7	14,9	13,9	14,8	14,2	15,2	14,6	14,7
Austria ..... S172202Y	16,5	16,8	17,2	17,3	17,3	17,2	17,2	16,8	16,7	16,4	16,5	16,3	16,2	16,0	15,8	15,9	16,6	16,4
Portogallo ..... S684351Y	11,7	11,5	10,0	10,0	10,2	10,3	10,2	10,6	10,8	11,1	11,6	11,6	11,9	11,8	11,6	11,9	12,5	12,2
Slovenia ..... S326650Y	....	....	17,0	15,2	14,5	14,6	14,3	14,5	14,7	14,5	14,4	14,5	14,5	14,3	13,9	14,3	15,2	15,2
Slovacchia ..... S499204Y	....	....	15,1	16,0	15,1	14,9	14,1	14,2	14,4	14,7	14,0	13,3	12,8	11,9	11,8	12,2	12,8	12,5
Finlandia ..... S321934Y	15,0	15,8	14,7	14,2	13,4	13,0	13,0	12,1	12,2	12,0	11,9	11,8	12,2	12,4	12,0	12,2	13,0	12,6
Area euro ..... S977512Y	17,7	17,7	17,0	17,2	17,1	16,1	16,0	15,8	15,6	15,6	15,7	15,5	15,4	15,3	15,1	15,3	15,7	15,6
Area euro esclusa Italia .. S001425Y	18,2	18,3	17,5	17,7	17,6	16,9	16,8	16,5	16,3	16,3	16,4	16,1	15,9	15,8	15,4	15,6	16,0	15,9
Bulgaria ..... S557695Y	....	....	9,8	8,4	8,4	9,5	10,2	10,8	9,8	9,6	10,3	10,2	9,7	8,3	8,1	7,8	7,7	7,0
Repubblica Ceca ..... S184305Y	....	....	14,4	14,2	14,6	14,1	14,1	14,2	14,2	14,9	15,1	16,1	16,2	16,3	16,3	16,2	15,4	15,8
Danimarca ..... S569172Y	2,5	2,8	2,1	2,0	2,0	2,0	2,5	2,6	2,6	2,1	2,1	2,1	2,0	1,9	1,9	1,8	1,9	1,9
Lettonia ..... S954776Y	....	....	12,0	10,9	10,7	10,8	10,9	10,1	9,4	9,5	9,1	8,9	8,6	9,0	8,9	8,6	8,9	8,6
Lituania ..... S601601Y	....	....	7,2	7,7	8,4	9,0	9,2	9,4	9,0	8,6	8,5	8,7	8,4	8,7	8,9	9,3	12,1	10,8
Ungheria ..... S702819Y	....	....	14,8	13,7	13,9	13,6	13,1	13,1	12,9	12,8	12,7	12,3	12,7	12,6	13,7	13,7	13,1	12,0
Polonia ..... S456361Y	....	....	11,3	11,6	11,7	11,6	13,7	12,9	13,4	12,9	12,8	12,3	12,3	12,2	12,0	11,3	11,3	11,1
Romania ..... S873877Y	....	....	7,8	7,5	7,2	9,5	11,4	11,4	11,2	11,1	9,9	9,7	10,3	10,3	10,5	10,1	10,3	9,6
Svezia ..... S072170Y	13,4	13,4	12,8	13,8	13,5	13,5	12,0	13,1	12,6	11,7	11,4	11,1	10,7	9,8	9,9	9,0	8,7	8,8
Regno Unito ..... S693235Y	6,1	6,2	7,4	7,3	7,4	7,3	7,5	7,6	7,7	7,4	7,8	8,1	8,4	8,3	8,2	8,4	8,5	8,5
UE esclusa area euro. .... S013962Y	....	....	8,3	8,4	8,4	8,4	8,4	8,6	8,7	8,4	8,6	8,8	9,0	8,8	8,9	8,9	8,9	8,8
UE ..... S967966Y	15,7	15,7	15,2	15,3	15,0	14,2	14,1	13,9	13,8	13,7	13,9	13,8	13,7	13,6	13,4	13,6	14,1	13,9
UE esclusa Italia. .... S754260Y	15,7	15,8	15,3	15,4	15,1	14,5	14,4	14,1	14,0	13,9	14,1	13,9	13,8	13,7	13,4	13,6	14,1	13,9
Stati Uniti ..... S870398Y	7,2	7,2	7,2	7,1	7,1	7,1	7,1	7,1	7,2	7,1	7,0	7,0	6,9	6,9	6,9	6,9	6,9	....
Giappone ..... S400980Y	8,6	8,8	9,3	9,5	9,7	9,9	10,0	10,0	10,4	10,5	10,9	10,4	10,6	10,8	10,9	11,4	11,8	....
Canada ..... S730785Y	5,0	5,0	5,0	4,8	4,8	4,8	4,7	4,6	4,8	5,0	5,0	4,8	4,8	4,7	4,6	4,5	4,9	4,6

**Totale delle spese (Regolamento CE 1500/2000)**

(in percentuale del PIL)

Paesi	1993	1994	1995	1996	1997	1998	1999	2000	2001	2002	2003	2004	2005	2006	2007	2008	2009	2010
Italia ..... S357242Y	56,3	53,5	52,5	52,5	50,3	49,0	48,1	46,1	48,0	47,3	48,3	47,7	48,1	48,7	47,9	48,9	51,9	50,6
Italia - Conto tradizionale . S312773Y	56,6	53,8	52,7	52,6	50,3	49,0	48,1	46,2	48,1	47,5	48,6	48,0	48,5	49,2	48,4	49,4	52,5	51,2
Belgio ..... S519590Y	....	....	52,2	52,5	51,2	50,4	50,2	49,1	49,1	49,8	51,0	49,3	52,0	48,6	48,4	50,1	54,0	53,0
Germania ..... S531577Y	....	....	48,3	49,3	48,4	48,0	48,1	45,1	47,6	48,1	48,5	47,1	46,8	45,3	43,5	43,8	47,5	46,6
Estonia ..... S918835Y	....	....	41,3	39,5	37,4	39,2	40,1	36,1	34,8	35,8	34,8	34,0	33,6	33,6	34,4	39,9	45,1	40,0
Irlanda ..... S111425Y	....	....	41,1	39,1	37,0	34,4	34,0	31,3	33,2	33,5	33,2	33,6	34,0	34,5	36,7	42,8	48,2	67,0
Grecia ..... S112222Y	....	....	45,7	44,1	44,9	44,3	44,4	46,6	45,3	45,0	44,7	45,6	43,8	44,9	46,3	49,6	52,7	49,6
Spagna ..... S288441Y	....	....	44,4	43,2	41,6	41,1	39,9	39,1	38,6	38,9	38,4	38,9	38,4	38,4	39,2	41,3	45,8	45,0
Francia ..... S664973Y	....	....	54,4	54,5	54,1	52,7	52,6	51,6	51,6	52,6	53,3	53,2	53,3	52,7	52,4	52,8	56,2	56,2
Cipro ..... S137386Y	....	....	33,1	35,1	36,1	36,3	36,5	36,6	37,7	39,7	44,1	42,0	42,9	42,6	41,2	41,7	45,8	46,6
Lussemburgo ..... S921841Y	....	....	39,7	41,1	40,7	41,1	39,2	37,6	38,1	41,5	41,8	42,6	41,5	38,6	36,2	36,9	42,2	41,2
Malta ..... S256142Y	....	....	39,7	42,6	42,9	43,0	43,1	41,0	43,1	43,2	47,9	45,6	44,6	44,3	42,6	43,5	43,2	42,3
Paesi Bassi ..... S419325Y	....	....	51,6	49,4	47,5	46,7	46,0	44,2	45,3	46,2	47,1	46,1	44,8	45,5	45,2	46,0	51,4	51,3
Austria ..... S341540Y	....	....	56,4	55,9	53,6	53,9	53,7	52,0	51,5	50,8	51,5	54,1	50,2	49,4	48,8	49,2	52,9	53,0
Portogallo ..... S841563Y	....	....	41,5	42,1	41,1	40,8	41,0	41,1	42,4	42,3	43,7	44,6	45,8	44,5	44,3	44,6	49,8	50,7
Slovenia ..... S455538Y	....	....	52,6	44,5	44,8	45,7	46,5	46,7	47,6	46,3	46,4	45,9	45,3	44,6	42,5	44,1	49,0	49,0
Slovacchia ..... S645755Y	....	....	48,6	53,7	48,9	45,8	48,1	52,1	44,5	45,1	40,1	37,7	38,0	36,6	34,3	35,0	41,5	41,0
Finlandia ..... S461095Y	....	....	61,4	60,0	56,5	52,9	51,7	48,3	47,8	48,9	50,0	49,8	50,0	48,9	47,2	49,3	56,0	54,8
Area euro ..... S029982Y	....	....	50,6	50,6	49,3	48,4	48,0	46,2	47,2	47,5	48,0	47,4	47,3	46,6	46,0	46,9	50,8	50,4
Area euro esclusa Italia .. S042055Y	....	....	50,2	50,2	49,1	48,3	48,0	46,2	47,0	47,6	47,9	47,4	47,1	46,2	45,6	46,6	50,6	50,4
Bulgaria ..... S694475Y	....	....	45,4	44,0	32,9	39,4	40,0	41,3	40,6	39,6	39,1	38,5	39,7	34,4	39,7	37,6	40,7	37,7
Repubblica Ceca ..... S332257Y	....	....	54,5	42,6	43,2	43,2	42,3	41,8	44,4	46,3	47,3	45,2	45,0	43,8	42,5	42,9	46,0	45,2
Danimarca ..... S732769Y	....	....	59,3	58,9	56,7	56,3	55,4	53,6	54,1	54,4	54,9	54,3	52,6	51,5	50,8	51,9	58,3	58,0
Lettonia ..... S078989Y	....	....	38,6	36,9	36,3	40,2	41,9	37,3	34,6	35,6	34,8	35,8	35,6	38,1	35,8	38,8	44,2	42,9
Lituania ..... S733959Y	....	....	34,4	36,4	49,6	40,1	39,9	39,1	36,8	34,7	33,2	33,3	33,3	33,6	34,8	37,4	44,0	41,2
Ungheria ..... S895188Y	....	....	55,7	50,6	49,6	50,7	48,7	46,7	47,2	51,2	49,4	48,7	50,2	52,0	50,0	48,9	50,6	48,8
Polonia ..... S642387Y	....	....	47,7	51,0	46,4	44,3	42,7	41,1	43,8	44,3	44,7	42,6	43,4	43,9	42,2	43,2	44,5	45,7
Romania ..... S038230Y	....	....	34,1	33,2	34,6	35,8	39,2	38,6	36,2	35,0	33,5	33,6	33,6	35,5	36,3	38,3	40,6	40,8
Svezia ..... S271698Y	....	....	65,0	62,8	60,6	58,9	58,0	55,1	54,6	55,4	55,4	54,0	53,6	52,6	50,9	51,7	54,9	52,7
Regno Unito ..... S840831Y	....	....	43,9	42,3	40,5	39,5	38,9	36,8	40,2	41,1	42,1	42,9	44,1	44,2	43,9	47,5	51,6	51,0
UE esclusa area euro. .... S052404Y	....	....	48,8	47,3	44,8	43,6	42,9	40,7	43,1	44,0	44,8	44,8	45,4	45,2	44,6	46,9	50,6	50,1
UE ..... S128446Y	....	....	50,2	49,9	48,3	47,3	46,8	44,8	46,1	46,6	47,2	46,8	46,8	46,3	45,6	46,9	50,8	50,3
UE esclusa Italia ..... S924412Y	....	....	49,9	49,5	48,0	47,0	46,5	44,6	45,9	46,5	47,0	46,6	46,6	45,9	45,3	46,7	50,6	50,3
Stati Uniti ..... S010606Y	....	....	....	....	....	....	....	....	....	....	....	....	....	....	....	....	....	....
Giappone ..... S569476Y	....	....	....	....	....	....	....	....	....	....	....	....	....	....	....	....	....	....
Canada ..... S880406Y	....	....	....	....	....	....	....	....	....	....	....	....	....	....	....	....	....	....

## Totale delle spese al netto degli interessi (Regolamento CE 1500/2000)

(in percentuale del PIL)

Paesi	1993	1994	1995	1996	1997	1998	1999	2000	2001	2002	2003	2004	2005	2006	2007	2008	2009	2010
Italia ..... S258496Y	43,6	42,1	40,9	40,9	41,0	41,1	41,5	39,8	41,7	41,7	43,1	42,9	43,5	44,1	42,9	43,7	47,3	46,1
Italia - Conto tradizionale . S299380Y	44,0	42,4	41,2	41,1	41,1	41,1	41,5	39,9	41,8	41,9	43,4	43,3	43,9	44,6	43,4	44,2	47,8	46,7
Belgio ..... S457990Y	....	....	43,3	44,0	43,5	43,1	43,3	42,5	42,7	44,1	45,8	44,6	47,8	44,7	44,6	46,3	50,4	49,6
Germania ..... S455922Y	....	....	44,8	45,8	45,0	44,7	44,9	42,0	44,5	45,2	45,5	44,3	44,0	42,5	40,8	41,1	44,9	44,2
Estonia ..... S853841Y	....	....	40,8	39,1	37,1	38,7	39,9	35,9	34,7	35,6	34,6	33,8	33,4	33,4	34,2	39,6	44,8	39,8
Irlanda ..... S036234Y	....	....	35,8	34,6	32,9	31,1	31,7	29,3	31,7	32,1	32,0	32,5	32,9	33,5	35,7	41,4	46,1	63,8
Grecia ..... S051438Y	....	....	34,5	33,6	35,6	36,2	37,0	39,3	38,8	39,5	39,8	40,7	39,3	40,5	41,9	44,7	47,6	44,0
Spagna ..... S234357Y	....	....	39,3	38,0	36,9	36,9	36,4	35,9	35,6	36,2	36,0	36,8	36,7	36,7	37,6	39,7	44,0	43,0
Francia ..... S579339Y	....	....	51,0	50,9	50,6	49,3	49,6	48,7	48,5	49,7	50,4	50,4	50,7	50,1	49,7	50,0	53,8	53,7
Cipro ..... S055632Y	....	....	31,1	32,7	33,6	33,3	33,4	33,2	34,3	36,5	40,5	38,7	39,4	39,3	38,2	38,9	43,2	44,4
Lussemburgo ..... S847812Y	....	....	39,3	40,7	40,2	40,6	38,9	37,3	37,8	41,3	41,6	42,4	41,4	38,4	35,9	36,5	41,8	40,8
Malta ..... S213689Y	....	....	37,6	40,3	40,2	39,8	39,3	37,4	39,7	39,6	44,4	42,0	40,9	40,8	39,3	40,3	40,0	39,3
Paesi Bassi ..... S344076Y	....	....	45,9	44,1	42,6	42,0	41,7	40,5	42,2	43,4	44,5	43,6	42,4	43,3	43,1	43,8	49,2	49,3
Austria ..... S269701Y	....	....	52,4	52,0	50,0	50,3	50,3	48,5	48,1	47,6	48,6	51,2	47,3	46,6	46,1	46,6	50,2	50,3
Portogallo ..... S770101Y	....	....	35,9	37,3	37,4	37,7	38,1	38,2	39,6	39,5	41,1	42,1	43,3	41,9	41,4	41,6	46,9	47,7
Slovenia ..... S396481Y	....	....	50,5	42,4	42,4	43,5	44,1	44,3	45,2	44,1	44,4	44,2	43,7	43,2	41,2	43,0	47,7	47,4
Slovacchia ..... S585036Y	....	....	46,2	51,2	46,5	43,2	44,7	48,1	40,5	41,5	37,6	35,5	36,3	35,2	32,9	33,7	40,1	39,7
Finlandia ..... S407058Y	....	....	57,5	55,9	52,3	49,4	48,7	45,5	45,2	46,8	48,3	48,3	48,5	47,5	45,8	47,9	54,8	53,7
Area euro ..... S069181Y	....	....	45,1	45,1	44,4	43,9	44,0	42,3	43,4	44,1	44,7	44,4	44,3	43,7	43,0	43,9	48,0	47,6
Area euro esclusa Italia .. S087396Y	....	....	45,9	46,0	45,1	44,5	44,5	42,9	43,8	44,6	45,0	44,7	44,5	43,7	43,0	44,0	48,2	48,0
Bulgaria ..... S628476Y	....	....	31,4	24,5	25,8	35,1	36,3	37,1	36,3	37,3	36,9	36,7	38,1	33,0	38,5	36,8	39,9	37,1
Repubblica Ceca ..... S268447Y	....	....	53,4	41,4	42,1	42,0	41,3	41,0	43,3	45,1	46,2	44,0	43,8	42,6	41,4	41,8	44,6	43,8
Danimarca ..... S662366Y	....	....	53,4	53,2	51,7	51,8	51,4	50,0	50,8	51,4	52,2	52,0	50,7	49,8	49,2	50,5	56,5	56,3
Lettonia ..... S025152Y	....	....	37,6	35,6	35,4	39,4	41,2	36,4	33,7	34,9	34,1	35,1	35,1	37,7	35,4	38,3	42,7	41,4
Lituania ..... S681118Y	....	....	34,1	35,5	48,9	39,0	38,5	37,3	35,3	33,4	31,9	32,4	32,5	32,8	34,1	36,7	42,7	39,4
Ungheria ..... S806317Y	....	....	46,8	41,6	40,8	43,3	41,7	41,5	42,5	47,1	45,3	44,3	46,0	48,1	45,9	44,7	46,0	44,7
Polonia ..... S558309Y	....	....	42,0	46,4	41,9	40,3	39,8	38,1	40,7	41,4	41,7	39,9	40,6	41,2	39,9	41,0	41,9	43,0
Romania ..... S974053Y	....	....	32,6	31,4	30,2	31,8	34,2	34,6	32,8	32,5	31,9	32,1	32,4	34,7	35,6	37,6	39,1	39,2
Svezia ..... S183826Y	....	....	59,6	57,5	55,4	54,2	54,1	51,6	51,8	52,6	53,4	52,4	52,0	51,0	49,2	50,0	54,0	52,0
Regno Unito ..... S777302Y	....	....	40,3	38,7	36,9	36,0	36,0	34,0	37,8	39,1	40,1	41,0	42,0	42,1	41,7	45,2	49,6	48,0
UE esclusa area euro. .... S099391Y	....	....	44,6	43,2	40,8	39,9	39,8	37,8	40,5	41,7	42,7	42,8	43,3	43,3	42,6	44,9	48,7	47,6
UE ..... S073003Y	....	....	45,0	44,7	43,6	42,9	43,0	41,2	42,7	43,4	44,2	44,0	44,1	43,6	42,9	44,2	48,2	47,6
UE esclusa Italia ..... S848792Y	....	....	45,6	45,3	44,0	43,2	43,2	41,3	42,8	43,7	44,3	44,1	44,1	43,6	42,9	44,2	48,3	47,9
Stati Uniti ..... S954253Y	....	....	....	....	....	....	....	....	....	....	....	....	....	....	....	....	....	....
Giappone ..... S499519Y	....	....	....	....	....	....	....	....	....	....	....	....	....	....	....	....	....	....
Canada ..... S812801Y	....	....	....	....	....	....	....	....	....	....	....	....	....	....	....	....	....	....

## Spese correnti (Regolamento CE 1500/2000)

(in percentuale del PIL)

Paesi	1993	1994	1995	1996	1997	1998	1999	2000	2001	2002	2003	2004	2005	2006	2007	2008	2009	2010
Italia ..... S379341Y	52,2	49,9	48,0	48,8	46,9	45,2	44,2	43,5	43,8	43,7	44,0	43,8	44,0	43,7	43,9	45,1	47,6	47,2
Italia - Conto tradizionale . S071647Y	52,5	50,2	48,3	48,9	47,0	45,2	44,2	43,6	43,9	43,9	44,2	44,1	44,4	44,2	44,3	45,6	48,1	47,8
Belgio ..... S538586Y	....	....	49,2	49,6	48,0	47,4	46,9	45,9	46,6	47,2	47,9	46,8	46,8	46,0	45,6	47,3	50,6	50,1
Germania ..... S546671Y	....	....	44,7	46,1	45,4	44,9	44,9	44,4	44,2	44,9	45,3	44,2	44,0	42,7	41,0	41,0	44,6	43,7
Estonia ..... S933714Y	....	....	36,0	34,6	32,6	33,5	35,5	32,0	30,3	30,1	30,1	30,2	29,6	28,5	28,5	33,4	39,6	36,8
Irlanda ..... S131518Y	....	....	37,2	35,5	33,4	30,8	28,2	26,8	27,9	28,4	28,7	29,2	29,6	29,9	31,0	35,6	40,7	42,4
Grecia ..... S128362Y	....	....	41,4	40,2	39,4	38,6	38,6	40,2	39,5	39,7	39,1	39,5	39,4	40,3	41,6	44,1	47,8	45,5
Spagna ..... S302469Y	....	....	38,5	38,3	37,0	36,2	35,0	34,5	33,8	33,8	33,5	33,6	33,5	33,3	33,7	35,9	39,9	40,0
Francia ..... S681026Y	....	....	49,7	50,3	50,0	48,8	48,4	47,7	47,7	48,8	49,4	49,2	49,1	48,6	48,2	48,7	51,8	52,3
Cipro ..... S161096Y	....	....	28,9	31,4	32,2	32,9	33,3	33,1	34,3	36,1	40,0	37,8	39,3	38,8	37,3	37,9	40,4	41,5
Lussemburgo ..... S941695Y	....	....	34,5	35,1	36,4	35,5	34,0	32,7	34,3	35,4	35,9	36,7	35,5	33,3	31,6	32,6	37,1	35,9
Malta ..... S271215Y	....	....	36,1	38,1	38,3	38,0	37,7	36,3	38,8	38,7	39,8	41,0	39,6	39,5	38,6	40,2	40,1	38,9
Paesi Bassi ..... S437075Y	....	....	47,7	46,1	44,3	43,5	42,6	41,2	41,3	42,0	42,9	42,5	41,3	42,2	41,6	42,0	46,1	46,5
Austria ..... S358530Y	....	....	51,5	51,1	49,6	49,7	49,8	48,8	48,1	47,6	48,4	47,4	46,9	46,1	45,1	45,8	49,2	48,9
Portogallo ..... S856786Y	....	....	36,9	37,0	35,5	35,5	35,9	36,7	37,5	38,3	39,7	40,3	41,7	41,4	41,0	41,6	45,7	45,5
Slovenia ..... S476781Y	....	....	40,8	40,2	40,9	40,8	41,1	42,0	42,9	42,3	41,8	41,3	41,2	40,2	37,3	38,4	43,2	43,8
Slovacchia ..... S665397Y	....	....	40,9	43,5	41,7	39,6	39,6	40,1	39,3	38,6	37,1	34,8	34,2	33,7	31,6	31,9	37,0	36,9
Finlandia ..... S473157Y	....	....	55,9	55,7	53,2	49,7	48,2	45,5	44,9	45,8	47,0	46,7	47,1	46,3	44,5	46,4	52,7	51,7
Area euro ..... S111124Y	....	....	46,3	46,8	45,7	44,7	44,2	43,5	43,3	43,8	44,1	43,6	43,4	42,8	42,2	43,1	46,6	46,4
Area euro esclusa Italia .. S131364Y	....	....	45,9	46,4	45,5	44,6	44,2	43,4	43,2	43,8	44,1	43,5	43,3	42,6	41,9	42,7	46,4	46,2
Bulgaria ..... S708893Y	....	....	44,4	....	....	....	35,7	37,3	36,8	35,6	35,7	34,9	35,7	30,5	31,4	32,0	35,5	32,7
Repubblica Ceca ..... S352624Y	....	....	34,7	34,4	35,0	33,9	35,4	35,6	35,8	37,4	39,1	37,8	37,5	36,8	36,3	36,4	39,6	39,5
Danimarca ..... S754352Y	....	....	56,8	56,3	54,2	53,9	53,1	51,3	51,9	52,3	52,9	52,1	50,5	49,2	48,5	49,1	55,7	55,1
Lettonia ..... S092282Y	....	....	35,9	33,7	34,3	36,5	37,6	33,6	31,2	32,1	32,0	31,6	30,6	31,1	29,0	33,2	38,2	36,2
Lituania ..... S746466Y	....	....	29,9	31,5	34,6	36,4	36,4	34,2	32,4	30,7	29,7	29,3	29,6	29,1	28,7	31,9	39,5	36,1
Ungheria ..... S916888Y	....	....	49,4	46,1	44,4	43,1	43,6	40,8	40,6	42,2	43,9	43,9	44,8	45,7	44,5	44,8	46,3	44,2
Polonia ..... S662208Y	....	....	43,7	42,6	41,8	39,5	38,8	38,2	39,8	40,2	40,2	38,7	39,0	39,0	37,3	37,7	38,3	39,3
Romania ..... S054352Y	....	....	29,5	28,7	31,4	32,9	36,1	34,1	32,1	30,5	28,6	28,5	28,7	28,9	29,5	31,4	34,5	34,4
Svezia ..... S304653Y	....	....	60,6	59,3	57,0	56,5	54,7	52,2	51,6	52,1	52,3	50,9	50,4	49,4	47,8	48,4	51,2	49,1
Regno Unito ..... S856436Y	....	....	40,7	39,8	38,6	37,6	37,0	37,3	37,9	38,8	39,5	40,4	41,4	41,3	41,1	42,4	46,4	47,0
UE esclusa area euro. .... S141167Y	....	....	44,9	44,0	42,2	41,1	40,5	40,0	40,3	41,0	41,7	41,8	42,2	41,8	41,1	42,0	45,6	45,7
UE ..... S137138Y	....	....	46,0	46,2	44,9	43,9	43,3	42,5	42,5	43,0	43,5	43,1	43,1	42,5	41,9	42,8	46,4	46,2
UE esclusa Italia ..... S947878Y	....	....	45,7	45,8	44,6	43,6	43,1	42,4	42,4	43,0	43,4	43,0	43,0	42,4	41,6	42,5	46,2	46,1
Stati Uniti ..... S029739Y	31,9	30,9	30,9	30,3	29,3	28,5	28,0	27,7	28,6	29,3	29,6	29,4	29,6	29,6	30,2	31,6	34,0	....
Giappone ..... S587947Y	25,1	25,7	26,7	27,1	27,1	28,2	29,6	29,8	30,4	31,2	31,2	30,7	30,7	30,6	30,7	32,0	36,0	....
Canada ..... S897447Y	46,0	43,6	42,3	40,7	38,5	38,6	36,7	35,3	36,1	35,3	35,3	34,0	33,2	33,1	33,0	33,4	36,8	36,2

## Spese correnti al netto degli interessi (Regolamento CE 1500/2000)

(in percentuale del PIL)

Paesi	1993	1994	1995	1996	1997	1998	1999	2000	2001	2002	2003	2004	2005	2006	2007	2008	2009	2010
Italia ..... S266039Y	39,5	38,6	36,4	37,2	37,6	37,3	37,6	37,2	37,5	38,1	38,8	39,0	39,4	39,1	38,8	39,9	42,9	42,6
Italia - Conto tradizionale . S282887Y	39,8	38,9	36,7	37,4	37,7	37,3	37,6	37,3	37,6	38,3	39,1	39,3	39,8	39,5	39,3	40,4	43,5	43,2
Belgio ..... S464541Y	....	....	40,3	41,2	40,3	40,1	40,1	39,3	40,2	41,5	42,6	42,1	42,6	42,1	41,7	43,5	46,9	46,7
Germania ..... S466222Y	....	....	41,2	42,6	42,0	41,6	41,8	41,3	41,2	42,0	42,4	41,4	41,2	39,9	38,2	38,3	42,0	41,3
Estonia ..... S860292Y	....	....	35,5	34,2	32,3	32,9	35,2	31,7	30,2	29,9	29,9	29,9	29,4	28,3	28,4	33,2	39,3	36,7
Irlanda ..... S041840Y	....	....	32,0	31,1	29,3	27,5	25,9	24,8	26,3	27,0	27,4	28,1	28,5	28,8	30,0	34,3	38,6	39,1
Grecia ..... S059049Y	....	....	30,1	29,7	30,1	30,4	31,2	32,9	33,0	34,2	34,2	34,6	34,9	35,9	37,2	39,2	42,7	39,9
Spagna ..... S242192Y	....	....	33,3	33,1	32,3	32,0	31,6	31,3	30,8	31,1	31,2	31,6	31,7	31,7	32,1	34,3	38,1	38,1
Francia ..... S588452Y	....	....	46,2	46,7	46,5	45,5	45,4	44,8	44,7	45,9	46,5	46,4	46,5	46,1	45,5	45,8	49,4	49,8
Cipro ..... S065699Y	....	....	26,9	29,0	29,7	29,9	30,2	29,8	30,9	33,0	36,5	34,5	35,8	35,5	34,3	35,1	37,8	39,3
Lussemburgo ..... S857529Y	....	....	34,1	34,7	36,0	35,1	33,6	32,4	34,0	35,1	35,7	36,5	35,4	33,1	31,4	32,3	36,7	35,5
Malta ..... S218427Y	....	....	34,0	35,9	35,6	34,7	34,0	32,7	35,4	35,1	36,4	37,4	35,9	35,9	35,2	37,0	37,0	35,9
Paesi Bassi ..... S350266Y	....	....	42,1	40,8	39,4	38,8	38,4	37,6	38,1	39,2	40,3	40,1	38,9	40,0	39,5	39,8	43,9	44,5
Austria ..... S277603Y	....	....	47,5	47,3	46,0	46,1	46,4	45,3	44,6	44,4	45,4	44,5	44,0	43,4	42,4	43,2	46,5	46,2
Portogallo ..... S779254Y	....	....	31,3	32,2	31,8	32,4	33,0	33,9	34,6	35,6	37,1	37,8	39,2	38,7	38,1	38,6	42,9	42,4
Slovenia ..... S403015Y	....	....	38,7	38,1	38,5	38,6	38,8	39,6	40,6	40,1	39,8	39,6	39,6	38,8	36,0	37,3	41,8	42,2
Slovacchia ..... S593020Y	....	....	38,5	41,0	39,3	37,1	36,3	36,0	35,3	35,1	34,6	32,7	32,5	32,2	30,2	30,6	35,6	35,5
Finlandia ..... S412405Y	....	....	51,9	51,5	49,0	46,2	45,2	42,7	42,2	43,7	45,2	45,2	45,6	44,9	43,1	45,0	51,5	50,6
Area euro ..... S154622Y	....	....	40,7	41,3	40,8	40,2	40,2	39,6	39,6	40,3	40,8	40,5	40,5	39,9	39,3	40,1	43,8	43,6
Area euro esclusa Italia .. S161815Y	....	....	41,6	42,2	41,5	40,8	40,7	40,1	40,0	40,8	41,3	40,8	40,7	40,1	39,3	40,1	44,0	43,8
Bulgaria ..... S635472Y	....	....	30,3	....	....	....	32,1	33,1	32,6	33,3	33,5	33,0	34,1	29,2	30,3	31,1	34,7	32,1
Repubblica Ceca ..... S275898Y	....	....	33,7	33,2	33,9	32,8	34,3	34,7	34,8	36,2	37,9	36,7	36,4	35,7	35,2	35,3	38,3	38,1
Danimarca ..... S671559Y	....	....	50,8	50,7	49,2	49,4	49,1	47,7	48,5	49,2	50,2	49,7	48,6	47,5	46,9	47,6	53,9	53,4
Lettonia ..... S030521Y	....	....	35,0	32,3	33,4	35,7	36,9	32,6	30,3	31,4	31,3	30,9	30,1	30,6	28,6	32,6	36,7	34,7
Lituania ..... S690080Y	....	....	29,5	30,6	33,8	35,3	34,9	32,5	30,9	29,4	28,4	28,4	28,8	28,3	28,0	31,2	38,2	34,3
Ungheria ..... S817216Y	....	....	40,5	37,1	35,6	35,7	36,6	35,6	35,9	38,2	39,8	39,5	40,7	41,9	40,4	40,6	41,7	40,2
Polonia ..... S567797Y	....	....	38,0	38,0	37,3	35,5	35,9	35,1	36,6	37,3	37,2	36,0	36,2	36,4	35,0	35,5	35,7	36,6
Romania ..... S981942Y	....	....	28,0	26,9	26,9	29,0	31,0	30,2	28,7	28,0	27,0	27,0	27,5	28,1	28,8	30,7	33,0	32,9
Svezia ..... S195833Y	....	....	55,2	54,0	51,9	51,9	50,8	48,8	48,8	49,2	50,3	49,3	48,7	47,8	46,0	46,8	50,3	48,5
Regno Unito ..... S785277Y	....	....	37,1	36,2	35,1	34,2	34,2	34,6	35,6	36,8	37,6	38,4	39,3	39,3	38,9	40,1	44,4	44,0
UE esclusa area euro. .... S170015Y	....	....	40,7	39,9	38,2	37,4	37,3	37,1	37,7	38,8	39,6	39,8	40,1	39,8	39,1	39,9	43,7	43,2
UE ..... S080460Y	....	....	40,7	41,0	40,2	39,5	39,5	38,9	39,1	39,9	40,5	40,3	40,4	39,9	39,2	40,1	43,8	43,5
UE esclusa Italia ..... S858617Y	....	....	41,4	41,6	40,6	39,9	39,8	39,2	39,3	40,2	40,8	40,5	40,5	40,0	39,3	40,1	43,9	43,6
Stati Uniti ..... S922310Y	27,4	26,5	26,3	25,8	25,0	24,4	24,3	24,2	25,3	26,5	27,1	27,0	27,0	26,9	27,3	28,9	31,5	....
Giappone ..... S002159Y	21,6	22,3	23,2	23,6	23,7	24,7	26,1	26,5	27,3	28,2	28,4	28,2	28,3	28,2	28,2	29,4	33,4	....
Canada ..... S326823Y	36,8	34,6	32,8	31,6	30,1	30,4	29,1	28,2	29,5	29,5	29,9	29,0	28,6	28,8	28,8	29,5	33,0	32,5

## Spesa per interessi

(in percentuale del PIL)

Paesi	1993	1994	1995	1996	1997	1998	1999	2000	2001	2002	2003	2004	2005	2006	2007	2008	2009	2010
Italia ..... S221647Y	12,7	11,4	11,6	11,5	9,3	7,9	6,6	6,3	6,3	5,6	5,1	4,8	4,7	4,7	5,0	5,2	4,6	4,5
Belgio ..... S424578Y	10,6	9,9	8,9	8,4	7,7	7,3	6,8	6,6	6,4	5,7	5,3	4,7	4,2	3,9	3,8	3,8	3,6	3,4
Germania ..... S421703Y	3,2	3,3	3,5	3,5	3,4	3,4	3,1	3,2	3,1	2,9	3,0	2,8	2,8	2,8	2,8	2,7	2,6	2,4
Estonia ..... S819098Y	....	....	0,5	0,4	0,3	0,5	0,3	0,2	0,1	0,2	0,2	0,2	0,2	0,2	0,2	0,2	0,3	0,2
Irlanda ..... S008536Y	6,3	5,6	5,3	4,5	4,1	3,3	2,3	2,0	1,5	1,4	1,3	1,1	1,1	1,0	1,0	1,4	2,1	3,3
Grecia ..... S021613Y	12,6	13,9	11,2	10,5	9,3	8,2	7,4	7,3	6,5	5,5	4,9	5,0	4,4	4,3	4,4	4,9	5,1	5,6
Spagna ..... S200044Y	5,0	4,7	5,1	5,2	4,7	4,2	3,5	3,2	3,0	2,7	2,3	2,0	1,8	1,6	1,6	1,6	1,8	1,9
Francia ..... S541905Y	3,3	3,5	3,5	3,6	3,5	3,3	3,0	2,9	3,0	2,9	2,8	2,7	2,6	2,5	2,7	2,9	2,4	2,5
Cipro ..... S975951Y	....	....	2,0	2,4	2,5	3,1	3,0	3,4	3,4	3,2	3,5	3,3	3,5	3,3	3,0	2,8	2,5	2,2
Lussemburgo ..... S817353Y	0,3	0,3	0,4	0,4	0,4	0,4	0,3	0,3	0,3	0,3	0,2	0,2	0,2	0,2	0,2	0,3	0,4	0,4
Malta ..... S189908Y	....	....	2,0	2,2	2,7	3,2	3,7	3,6	3,4	3,6	3,4	3,7	3,7	3,5	3,3	3,2	3,1	3,0
Paesi Bassi ..... S322697Y	6,0	5,7	5,6	5,3	4,9	4,7	4,3	3,7	3,2	2,8	2,6	2,5	2,3	2,2	2,2	2,2	2,2	2,0
Austria ..... S236619Y	4,2	3,9	4,0	3,9	3,6	3,6	3,4	3,5	3,4	3,2	3,0	2,9	2,9	2,8	2,8	2,6	2,8	2,7
Portogallo ..... S740310Y	6,0	6,1	5,6	4,8	3,7	3,1	2,9	2,9	2,9	2,7	2,6	2,5	2,5	2,6	2,9	3,0	2,9	3,0
Slovenia ..... S368845Y	....	....	2,1	2,1	2,4	2,2	2,4	2,4	2,4	2,2	2,0	1,7	1,6	1,4	1,3	1,1	1,3	1,6
Slovacchia ..... S551845Y	....	....	2,4	2,5	2,4	2,5	3,4	4,1	4,0	3,6	2,5	2,2	1,7	1,5	1,4	1,2	1,4	1,3
Finlandia ..... S375805Y	4,5	5,0	3,9	4,2	4,2	3,5	3,0	2,8	2,7	2,1	1,7	1,6	1,5	1,4	1,5	1,4	1,2	1,1
Area euro ..... S183087Y	5,5	5,4	5,5	5,5	4,9	4,5	4,0	3,9	3,8	3,5	3,3	3,1	2,9	2,9	2,9	3,0	2,8	2,8
Area euro esclusa Italia .. S193509Y	4,2	4,3	4,3	4,2	4,0	3,8	3,5	3,4	3,2	3,0	2,9	2,7	2,6	2,5	2,5	2,6	2,5	2,4
Bulgaria ..... S602404Y	....	....	14,1	19,5	7,1	4,3	3,7	4,2	4,3	2,3	2,2	1,9	1,6	1,3	1,2	0,9	0,8	0,6
Repubblica Ceca ..... S237267Y	....	....	1,0	1,2	1,1	1,2	1,0	0,8	1,0	1,2	1,2	1,2	1,2	1,1	1,1	1,1	1,3	1,4
Danimarca ..... S621830Y	7,3	6,7	5,9	5,7	5,0	4,5	4,0	3,6	3,3	3,1	2,7	2,3	1,9	1,6	1,6	1,4	1,8	1,8
Lettonia ..... S000226Y	....	....	0,9	1,4	0,9	0,7	0,7	1,0	0,9	0,7	0,7	0,7	0,5	0,4	0,3	0,6	1,5	1,5
Lituania ..... S645520Y	....	....	0,3	0,8	0,7	1,1	1,5	1,7	1,5	1,3	1,2	0,9	0,8	0,7	0,7	0,7	1,3	1,8
Ungheria ..... S772719Y	....	....	8,9	9,1	8,8	7,4	6,9	5,2	4,7	4,0	4,1	4,4	4,2	3,9	4,1	4,1	4,6	4,0
Polonia ..... S516559Y	....	....	5,7	4,6	4,5	4,0	3,0	3,0	3,1	2,9	3,0	2,8	2,8	2,7	2,3	2,2	2,6	2,7
Romania ..... S934532Y	....	....	1,6	1,8	4,4	4,0	5,0	3,9	3,4	2,5	1,6	1,5	1,2	0,8	0,7	0,7	1,5	1,6
Svezia ..... S136421Y	5,8	6,4	5,4	5,3	5,1	4,7	3,9	3,5	2,8	2,8	2,0	1,6	1,6	1,6	1,7	1,7	0,9	0,7
Regno Unito ..... S735484Y	2,8	3,2	3,6	3,6	3,6	3,5	2,8	2,7	2,3	2,0	2,0	1,9	2,1	2,0	2,2	2,3	2,0	3,0
UE esclusa area euro. .... S215008Y	....	....	4,3	4,2	4,0	3,7	3,1	2,9	2,6	2,2	2,1	2,0	2,1	2,0	2,0	2,1	2,0	2,4
UE ..... S032985Y	5,2	5,1	5,3	5,2	4,7	4,3	3,8	3,6	3,5	3,2	3,0	2,8	2,7	2,6	2,7	2,8	2,6	2,7
UE esclusa Italia. .... S816923Y	4,1	4,2	4,3	4,2	4,0	3,8	3,4	3,2	3,0	2,8	2,7	2,5	2,4	2,3	2,4	2,4	2,3	2,4
Stati Uniti ..... S919104Y	4,5	4,4	4,6	4,5	4,3	4,1	3,7	3,5	3,2	2,8	2,6	2,5	2,6	2,7	2,9	2,7	2,5	....
Giappone ..... S460408Y	3,4	3,4	3,5	3,5	3,4	3,5	3,5	3,3	3,2	3,0	2,7	2,5	2,4	2,4	2,5	2,5	2,6	....
Canada ..... S772263Y	9,2	9,0	9,6	9,1	8,4	8,3	7,6	7,1	6,6	5,8	5,4	4,9	4,6	4,3	4,2	3,9	3,8	3,7

## Spesa per consumi finali

(in percentuale del PIL)

Paesi	1993	1994	1995	1996	1997	1998	1999	2000	2001	2002	2003	2004	2005	2006	2007	2008	2009	2010
Italia ..... S141280Y	20,0	19,3	18,0	18,3	18,3	18,1	18,2	18,4	19,0	19,2	19,7	19,9	20,3	20,1	19,7	20,2	21,5	21,2
Belgio ..... S365580Y	14,6	14,5	21,4	21,9	21,4	21,2	21,4	21,3	21,7	22,5	22,9	22,7	22,8	22,5	22,3	23,2	24,7	24,3
Germania ..... S368838Y	19,6	19,4	19,6	19,8	19,4	19,1	19,2	19,0	18,9	19,2	19,3	18,8	18,7	18,3	17,9	18,1	19,7	19,5
Estonia ..... S762208Y	....	....	25,5	23,2	20,9	20,7	22,0	19,8	18,8	18,4	18,3	17,6	17,2	16,2	16,7	19,5	22,0	20,6
Irlanda ..... S930956Y	15,3	15,2	16,5	15,7	15,0	14,2	13,8	13,9	14,7	15,2	15,3	15,5	15,5	15,8	16,3	18,5	19,6	19,1
Grecia ..... S941448Y	14,3	13,8	16,0	15,3	15,9	16,0	16,8	17,8	17,4	18,3	17,1	17,2	17,1	17,7	17,9	18,2	20,6	18,2
Spagna ..... S135861Y	16,8	16,2	18,1	18,0	17,5	17,3	17,2	17,2	17,1	17,2	17,4	17,8	18,0	18,0	18,4	19,5	21,1	20,8
Francia ..... S480230Y	19,4	19,2	23,7	23,9	23,9	23,1	23,2	22,9	22,8	23,4	23,7	23,7	23,7	23,4	23,0	23,1	24,5	24,6
Cipro ..... S905902Y	....	....	13,6	15,4	16,9	16,5	17,3	16,0	17,1	18,1	19,6	17,7	17,9	18,4	17,0	17,4	19,4	19,3
Lussemburgo ..... S752471Y	12,0	11,9	15,9	16,4	16,7	15,8	15,5	15,1	16,1	16,5	16,4	16,9	16,5	15,4	14,8	14,9	16,7	16,2
Malta ..... S141740Y	....	....	18,6	20,0	19,4	19,4	18,8	18,5	20,1	20,0	20,6	20,8	19,5	20,0	19,1	20,6	21,2	20,6
Paesi Bassi ..... S278856Y	14,3	13,9	23,8	22,8	22,3	22,2	22,2	22,0	22,6	23,7	24,5	24,2	23,7	25,1	25,2	25,5	28,4	28,5
Austria ..... S782924Y	19,5	19,6	20,3	20,2	19,4	19,3	19,7	19,1	18,9	18,6	18,8	18,6	18,5	18,4	18,2	18,6	19,9	19,5
Portogallo ..... S673041Y	17,4	17,1	17,4	17,6	17,6	17,7	17,9	18,8	19,2	19,4	19,8	20,1	20,9	20,2	19,8	20,1	21,8	21,4
Slovenia ..... S318987Y	....	....	18,6	18,4	18,2	18,2	18,2	18,8	19,4	19,1	19,0	18,9	19,0	18,8	17,3	18,1	20,2	20,1
Slovacchia ..... S488075Y	....	....	21,7	23,9	21,8	22,2	20,1	20,1	20,6	20,3	20,4	19,0	18,3	18,9	17,3	17,6	20,0	19,6
Finlandia ..... S310439Y	22,7	21,8	22,7	23,2	22,5	21,7	21,4	20,5	20,7	21,4	22,1	22,2	22,5	22,2	21,5	22,5	25,3	24,5
Area euro ..... S223082Y	18,4	18,1	20,3	20,4	20,1	19,8	19,9	19,7	19,8	20,2	20,5	20,4	20,4	20,3	20,0	20,5	22,1	21,9
Area euro esclusa Italia .. S232948Y	18,6	18,3	20,8	20,9	20,5	20,2	20,2	20,0	20,0	20,4	20,6	20,5	20,4	20,3	20,1	20,5	22,2	22,0
Bulgaria ..... S549034Y	....	....	16,7	12,3	12,8	17,3	17,8	19,0	18,8	18,9	19,9	19,4	18,3	18,0	17,2	17,1	16,3	15,8
Repubblica Ceca ..... S173803Y	....	....	20,9	20,2	20,9	20,0	21,2	21,1	21,1	22,3	23,4	22,1	22,1	21,3	20,3	20,4	22,1	21,8
Danimarca ..... S559612Y	26,8	25,9	25,2	25,4	25,0	25,6	25,7	25,1	25,7	26,2	26,5	26,5	26,0	25,9	26,0	26,7	30,0	29,4
Lettonia ..... S948477Y	....	....	22,7	21,2	20,6	23,2	22,7	20,8	20,5	21,0	21,4	19,5	17,4	16,6	17,4	19,6	19,6	16,9
Lituania ..... S593931Y	....	....	24,5	24,4	24,3	26,0	23,8	22,8	21,4	20,9	19,9	19,4	18,7	19,3	17,9	19,3	22,0	20,6
Ungheria ..... S690269Y	....	....	23,3	21,8	21,6	21,0	21,3	21,0	21,1	22,0	23,3	22,3	22,6	22,9	21,3	21,6	22,2	21,4
Polonia ..... S444781Y	....	....	18,7	18,3	17,8	17,3	17,4	17,4	17,9	17,9	18,1	17,6	18,1	18,3	18,0	18,5	18,4	18,8
Romania ..... S865261Y	....	....	13,1	12,6	13,5	12,7	17,4	17,5	16,2	15,1	19,3	16,3	17,4	16,8	16,3	17,6	18,7	17,2
Svezia ..... S062418Y	26,3	25,3	26,6	27,3	26,7	26,8	26,7	25,8	26,3	27,0	27,3	26,5	26,2	26,0	25,5	26,1	27,8	27,2
Regno Unito ..... S675113Y	21,5	21,2	19,3	19,0	18,2	17,9	18,1	18,5	19,0	19,7	20,4	20,9	21,3	21,4	21,0	21,8	23,4	23,0
UE esclusa area euro. .... S240557Y	....	....	20,9	20,7	19,8	19,5	19,8	19,8	20,2	20,8	21,6	21,6	21,8	21,8	21,2	21,9	23,4	23,0
UE ..... S958161Y	19,2	18,9	20,4	20,5	20,1	19,7	19,9	19,8	19,9	20,4	20,7	20,7	20,8	20,7	20,3	20,8	22,4	22,1
UE esclusa Italia. .... S745246Y	19,5	19,2	20,8	20,8	20,3	20,0	20,1	20,0	20,1	20,6	20,9	20,8	20,8	20,7	20,4	20,9	22,5	22,3
Stati Uniti ..... S862555Y	16,1	15,5	15,3	14,9	14,5	14,2	14,2	14,2	14,7	15,3	15,8	15,7	15,7	15,7	15,8	16,7	17,2	....
Giappone ..... S388953Y	14,3	14,7	15,2	15,3	15,3	15,9	16,5	16,9	17,5	18,0	18,1	17,9	18,1	17,9	17,9	18,5	20,1	....
Canada ..... S721056Y	23,5	22,3	21,3	20,4	19,5	19,6	18,9	18,6	19,1	19,5	19,6	19,2	18,9	19,1	19,2	19,8	22,1	21,8



## Redditi da lavoro

(in percentuale del PIL)

Paesi	1993	1994	1995	1996	1997	1998	1999	2000	2001	2002	2003	2004	2005	2006	2007	2008	2009	2010
Italia ..... S293025Y	12,0	11,6	11,0	11,3	11,5	10,6	10,6	10,4	10,5	10,6	10,8	10,8	11,0	11,0	10,6	10,8	11,3	11,1
Belgio ..... S486636Y	12,0	12,0	11,9	11,9	11,8	11,7	11,8	11,5	11,7	12,1	12,3	11,9	12,0	11,9	11,7	12,1	12,8	12,5
Germania ..... S494735Y	10,6	10,3	8,7	8,7	8,5	8,3	8,2	8,1	7,9	7,9	7,8	7,7	7,5	7,2	6,9	6,9	7,4	7,3
Estonia ..... S881532Y	....	....	11,8	11,3	10,5	10,5	11,8	10,8	10,2	10,3	10,2	10,2	9,9	9,3	9,6	11,4	12,8	11,8
Irlanda ..... S067336Y	10,8	10,4	10,1	9,6	9,1	8,5	8,1	8,0	8,4	8,6	9,0	9,2	9,7	9,8	10,0	11,3	12,3	11,8
Grecia ..... S081201Y	10,9	10,6	10,1	9,6	10,3	10,4	10,5	10,5	10,4	11,1	10,8	11,5	11,5	11,5	11,1	11,7	13,0	11,8
Spagna ..... S261881Y	11,8	11,3	11,2	11,2	10,8	10,6	10,5	10,3	10,1	10,0	10,1	10,1	10,0	10,0	10,2	10,9	11,9	11,7
Francia ..... S621182Y	14,0	14,0	13,6	13,8	13,6	13,5	13,5	13,3	13,3	13,5	13,5	13,3	13,2	13,0	12,7	12,7	13,3	13,3
Cipro ..... S097108Y	....	....	12,5	13,2	13,7	13,4	13,4	13,4	13,1	13,7	15,4	14,9	14,8	14,9	14,4	14,2	15,8	15,4
Lussemburgo ..... S893220Y	....	....	8,5	8,5	8,8	8,5	7,8	7,5	7,9	8,1	8,0	8,1	7,9	7,4	7,1	7,1	7,9	7,7
Malta ..... S235098Y	....	....	14,6	15,2	14,4	14,4	13,8	13,0	14,9	14,5	14,7	14,7	13,9	13,4	12,9	14,1	14,2	13,4
Paesi Bassi ..... S376898Y	9,6	9,3	10,6	10,1	9,8	9,7	9,7	9,5	9,6	9,8	10,1	10,0	9,6	9,3	9,1	9,2	10,0	10,0
Austria ..... S299152Y	12,2	12,2	12,6	12,3	11,5	11,4	11,4	11,0	9,9	9,6	9,7	9,4	9,4	9,3	9,1	9,2	9,9	9,7
Portogallo ..... S803684Y	14,2	13,7	12,5	12,7	12,7	13,0	13,2	13,6	13,8	14,1	13,5	13,5	13,9	13,0	12,1	12,0	12,6	12,2
Slovenia ..... S423117Y	....	....	11,4	11,3	11,2	11,0	11,0	11,3	11,8	11,6	11,7	11,6	11,5	11,2	10,5	11,0	12,4	12,4
Slovacchia ..... S619457Y	....	....	9,5	9,5	9,3	9,5	9,4	8,8	8,9	9,1	8,9	8,1	7,3	7,4	6,8	6,9	7,8	7,9
Finlandia ..... S429868Y	16,1	15,2	15,2	15,4	14,6	13,9	13,6	13,1	13,0	13,3	13,7	13,6	13,8	13,5	12,9	13,4	14,9	14,4
Area euro ..... S247547Y	12,0	11,7	10,9	11,0	10,9	10,6	10,5	10,4	10,3	10,4	10,5	10,4	10,4	10,2	10,0	10,1	10,8	10,6
Area euro esclusa Italia .. S254863Y	11,9	11,6	10,9	10,9	10,7	10,6	10,5	10,4	10,3	10,4	10,4	10,3	10,2	10,0	9,8	10,0	10,7	10,5
Bulgaria ..... S659856Y	....	....	9,7	7,2	6,9	10,0	10,3	10,2	8,7	9,4	10,1	10,0	10,4	8,8	8,8	9,2	9,8	9,4
Repubblica Ceca ..... S305423Y	....	....	7,3	7,5	7,4	6,8	7,3	7,1	7,4	7,8	8,3	7,9	8,0	7,8	7,6	7,6	8,1	8,0
Danimarca ..... S695429Y	18,1	17,5	17,2	17,2	17,0	17,4	17,5	17,1	17,4	17,8	18,0	17,8	17,3	17,0	16,8	17,2	19,5	19,1
Lettonia ..... S050909Y	....	....	11,2	10,9	10,5	10,8	11,3	10,8	10,2	10,5	10,7	10,5	10,0	10,0	10,6	12,0	12,1	10,2
Lituania ..... S707412Y	....	....	9,6	10,4	11,1	12,6	13,3	12,1	11,7	11,4	10,8	10,8	10,3	10,4	9,9	10,8	12,9	11,1
Ungheria ..... S850423Y	....	....	11,8	10,7	10,5	10,5	10,7	10,6	11,0	12,2	13,2	12,5	12,6	12,2	11,5	11,5	11,4	10,7
Polonia ..... S598321Y	....	....	10,7	10,5	10,5	10,0	10,1	10,1	10,7	10,8	10,7	10,1	10,0	9,8	9,6	10,0	10,2	10,1
Romania ..... S008913Y	....	....	6,6	6,4	5,4	5,8	8,1	7,9	8,3	8,5	8,2	8,1	8,7	9,3	9,4	10,3	10,7	9,6
Svezia ..... S226538Y	18,0	17,1	16,3	16,8	16,4	15,8	15,4	15,2	15,5	15,7	16,0	15,8	15,6	15,1	14,9	14,8	15,2	14,8
Regno Unito ..... S810320Y	10,7	9,1	10,6	10,5	10,0	9,7	9,6	9,7	10,1	10,3	10,7	11,0	11,3	11,2	10,9	11,1	11,8	11,7
UE esclusa area euro. .... S265540Y	....	....	11,8	11,8	11,3	10,9	10,9	10,8	11,1	11,4	11,7	11,8	11,9	11,7	11,4	11,6	12,4	12,1
UE ..... S107285Y	12,1	11,6	11,1	11,2	11,0	10,7	10,6	10,5	10,5	10,7	10,8	10,7	10,8	10,6	10,4	10,5	11,2	11,0
UE esclusa Italia. .... S889242Y	12,0	11,5	11,2	11,2	10,9	10,7	10,6	10,5	10,5	10,7	10,8	10,7	10,7	10,5	10,3	10,4	11,2	11,0
Stati Uniti ..... S974123Y	10,9	10,6	10,4	10,1	9,8	9,7	9,6	9,5	9,8	10,1	10,3	10,2	10,1	10,0	10,1	10,4	11,0	....
Giappone ..... S517470Y	6,1	6,1	6,2	6,3	6,2	6,5	6,6	6,5	6,6	6,7	6,6	6,4	6,3	6,2	6,1	6,2	6,4	....
Canada ..... S832361Y	15,2	14,3	13,7	13,0	12,3	12,0	11,6	11,3	11,4	11,7	11,8	11,5	11,3	11,5	11,5	11,7	13,0	12,8

## Prestazioni sociali diverse dai trasferimenti sociali in natura

(in percentuale del PIL)

Paesi	1993	1994	1995	1996	1997	1998	1999	2000	2001	2002	2003	2004	2005	2006	2007	2008	2009	2010
Italia ..... S285077Y	16,6	16,8	16,3	16,5	17,0	16,7	16,9	16,4	16,2	16,5	16,8	16,9	17,0	17,0	17,1	17,7	19,2	19,3
Belgio ..... S481322Y	24,6	24,0	16,3	16,4	16,2	15,9	15,6	15,2	15,4	15,8	16,1	15,9	15,8	15,5	15,4	16,0	17,3	17,2
Germania ..... S487168Y	18,4	18,6	17,6	18,8	18,8	18,6	18,6	18,4	18,6	19,5	19,8	19,4	19,2	18,3	17,2	17,0	18,5	18,0
Estonia ..... S874720Y	....	....	9,5	9,8	9,4	9,6	10,5	9,5	9,1	8,9	8,8	9,2	8,9	8,7	8,6	10,6	14,0	12,9
Irlanda ..... S058389Y	14,5	14,4	11,8	11,3	10,6	9,8	8,7	7,8	8,3	8,7	8,8	9,1	9,6	9,7	10,4	12,4	15,3	15,9
Grecia ..... S074303Y	15,1	15,2	13,5	13,7	13,9	14,1	14,1	14,8	15,4	15,4	15,9	15,6	16,3	16,9	17,6	19,3	20,8	20,6
Spagna ..... S254662Y	16,2	15,8	13,6	13,5	13,0	12,5	12,1	12,0	11,7	11,8	11,7	11,7	11,6	11,5	11,6	12,4	14,5	15,2
Francia ..... S607223Y	23,1	22,9	17,9	18,0	18,1	17,7	17,7	17,1	17,1	17,3	17,5	17,6	17,7	17,6	17,6	17,7	19,2	19,4
Cipro ..... S086510Y	....	....	7,8	8,2	8,7	8,8	9,0	9,1	9,3	10,3	11,4	12,1	12,8	12,3	11,5	12,0	13,3	14,7
Lussemburgo ..... S877200Y	....	....	14,3	14,2	14,5	14,3	13,5	13,1	13,9	14,5	15,0	14,7	14,4	13,5	12,7	13,4	15,4	14,7
Malta ..... S230525Y	....	....	11,3	12,4	12,5	12,6	12,7	11,9	12,5	12,6	12,7	12,8	12,8	12,5	12,6	12,2	13,1	12,9
Paesi Bassi ..... S367251Y	27,0	26,0	15,2	14,6	13,5	12,7	12,1	11,3	11,1	11,2	11,5	11,4	10,9	10,8	10,3	10,3	11,5	11,7
Austria ..... S290726Y	21,0	21,2	19,8	19,7	19,4	19,0	19,1	19,0	19,1	19,3	19,6	19,3	18,9	18,5	18,0	18,1	19,8	19,8
Portogallo ..... S796822Y	15,0	14,8	10,8	11,0	10,8	10,9	10,9	11,3	11,6	12,1	13,3	13,8	14,4	14,6	14,6	15,1	17,0	17,0
Slovenia ..... S417107Y	....	....	15,6	15,5	15,8	15,9	15,8	16,0	16,0	15,9	15,9	15,9	15,7	15,3	14,4	14,7	16,5	17,0
Slovacchia ..... S611616Y	....	....	14,2	14,2	13,6	13,6	14,3	13,5	13,6	13,7	11,9	12,3	12,4	11,9	11,6	11,3	13,7	13,7
Finlandia ..... S424417Y	24,6	24,5	21,9	21,4	19,8	18,3	17,8	16,2	15,9	16,4	16,8	16,6	16,5	16,0	15,1	15,4	18,3	18,0
Area euro ..... S274092Y	20,4	20,2	16,8	17,2	17,1	16,7	16,6	16,2	16,1	16,5	16,7	16,6	16,5	16,2	15,8	16,1	17,7	17,8
Area euro esclusa Italia .. S304509Y	20,5	20,3	16,9	17,3	17,1	16,7	16,5	16,1	16,1	16,5	16,7	16,5	16,4	16,0	15,6	15,8	17,4	17,5
Bulgaria ..... S653194Y	....	....	10,1	9,2	8,7	10,5	11,2	12,4	11,7	11,9	11,2	11,2	10,6	10,2	9,6	10,1	12,1	12,6
Repubblica Ceca ..... S298929Y	....	....	10,7	10,9	11,5	11,3	11,7	12,1	11,9	12,4	12,2	12,9	12,6	12,6	12,8	12,8	13,9	13,9
Danimarca ..... S688004Y	20,3	21,7	19,5	18,9	17,9	17,4	16,8	16,2	16,3	16,4	17,1	16,9	16,3	15,4	14,9	14,8	16,8	17,0
Lettonia ..... S043578Y	....	....	12,7	12,9	12,5	13,4	14,9	12,4	11,2	10,1	9,4	9,2	8,4	8,1	7,1	8,1	12,6	12,5
Lituania ..... S701652Y	....	....	8,1	8,5	9,0	9,8	11,3	10,7	10,5	9,3	9,1	9,0	8,6	8,5	9,1	11,0	15,3	13,0
Ungheria ..... S841405Y	....	....	15,1	13,2	12,4	12,9	13,0	12,5	12,5	13,2	13,9	13,9	14,6	15,0	15,3	15,8	16,3	15,6
Polonia ..... S589199Y	....	....	17,0	17,1	17,1	16,3	16,8	16,0	16,9	17,0	16,9	16,0	15,7	15,2	14,2	14,0	14,7	14,9
Romania ..... S999507Y	....	....	8,9	8,8	9,4	10,5	10,4	9,7	9,7	9,3	8,4	8,7	8,9	8,8	9,2	10,4	12,8	13,2
Svezia ..... S215670Y	23,6	23,3	20,2	19,2	18,5	18,2	17,7	17,0	16,7	16,8	17,5	17,2	16,8	16,1	15,0	14,8	16,4	15,4
Regno Unito ..... S802598Y	13,8	13,6	15,0	14,5	14,1	13,4	12,8	12,6	12,9	12,8	12,8	12,8	12,9	12,6	12,7	13,1	15,1	15,2
UE esclusa area euro. .... S319584Y	....	....	16,0	15,5	14,9	14,3	13,9	13,5	13,7	13,7	13,8	13,7	13,6	13,2	13,1	13,4	15,1	15,1
UE ..... S102887Y	19,5	19,4	16,6	16,8	16,6	16,1	15,9	15,5	15,5	15,8	16,0	15,8	15,7	15,4	15,1	15,4	17,1	17,1
UE esclusa Italia. .... S881151Y	19,5	19,4	16,7	16,9	16,5	16,0	15,8	15,3	15,4	15,7	15,8	15,7	15,5	15,1	14,8	15,1	16,8	16,8
Stati Uniti ..... S926645Y	11,7	11,6	11,7	11,6	11,3	10,9	10,7	10,5	11,2	11,8	11,9	11,9	11,8	11,9	12,1	12,9	15,0	....
Giappone ..... S014742Y	7,6	8,0	8,5	8,7	8,8	9,5	10,0	10,1	10,5	11,1	11,2	11,2	11,3	11,5	11,5	12,1	13,7	....
Canada ..... S338041Y	13,5	12,8	12,2	11,8	11,4	11,4	10,8	10,3	10,6	10,5	10,3	10,1	9,9	10,1	10,1	10,3	11,6	11,4

## Spese in conto capitale

(in percentuale del PIL)

Paesi	1993	1994	1995	1996	1997	1998	1999	2000	2001	2002	2003	2004	2005	2006	2007	2008	2009	2010
Italia ..... S368005Y	4,1	3,6	4,5	3,7	3,4	3,8	3,9	2,6	4,2	3,6	4,3	4,0	4,1	5,0	4,0	3,8	4,4	3,5
Belgio ..... S526786Y	....	....	3,0	2,9	3,2	3,0	3,3	3,2	2,5	2,6	3,2	2,5	5,2	2,6	2,8	2,8	3,5	2,8
Germania ..... S538427Y	....	....	3,6	3,2	3,0	3,1	3,1	0,7	3,3	3,2	3,2	2,9	2,8	2,6	2,6	2,8	3,0	2,9
Estonia ..... S925772Y	....	....	5,3	4,9	4,8	5,7	4,7	4,2	4,5	5,7	4,7	3,8	4,0	5,1	5,8	6,5	5,5	3,1
Irlanda ..... S119278Y	....	....	3,9	3,6	3,6	3,6	5,8	4,5	5,3	5,0	4,5	4,4	4,4	4,6	5,7	7,2	7,5	24,7
Grecia ..... S121110Y	....	....	4,4	3,9	5,5	5,8	5,8	6,4	5,8	5,4	5,5	6,1	4,4	4,6	4,8	5,5	4,9	4,1
Spagna ..... S295998Y	....	....	6,0	4,9	4,7	4,9	4,8	4,6	4,8	5,1	4,8	5,2	4,9	5,1	5,4	5,4	5,9	4,9
Francia ..... S672056Y	....	....	4,8	4,2	4,1	3,9	4,1	3,9	3,8	3,8	3,9	4,0	4,2	4,1	4,2	4,2	4,4	3,9
Cipro ..... S147836Y	....	....	4,2	3,7	3,9	3,4	3,2	3,5	3,4	3,6	4,0	4,2	3,6	3,8	3,9	3,8	5,4	5,1
Lussemburgo ..... S932568Y	....	....	5,2	6,0	4,2	5,5	5,2	4,8	3,8	6,2	5,9	5,9	6,0	5,3	4,6	4,3	5,1	5,4
Malta ..... S264077Y	....	....	3,6	4,5	4,6	5,1	5,3	4,7	4,3	4,5	8,1	4,6	5,0	4,8	4,1	3,3	3,0	3,4
Paesi Bassi ..... S429186Y	....	....	3,9	3,3	3,2	3,2	3,4	2,9	4,1	4,2	4,2	3,5	3,5	3,3	3,6	4,0	5,2	4,8
Austria ..... S348936Y	....	....	4,8	4,8	4,0	4,3	3,9	3,3	3,5	3,2	3,2	6,7	3,3	3,3	3,7	3,5	3,7	4,0
Portogallo ..... S848294Y	....	....	4,6	5,1	5,6	5,3	5,1	4,3	5,0	3,9	4,0	4,3	4,1	3,1	3,3	3,0	4,1	5,2
Slovenia ..... S467167Y	....	....	11,8	4,2	4,0	4,9	5,4	4,7	4,6	4,0	4,6	4,6	4,1	4,4	5,2	5,7	5,9	5,2
Slovacchia ..... S653558Y	....	....	7,8	10,2	7,2	6,2	8,5	12,1	5,2	6,4	3,0	2,8	3,8	3,0	2,7	3,1	4,5	4,1
Finlandia ..... S466843Y	....	....	5,5	4,3	3,3	3,2	3,5	2,8	2,9	3,1	3,0	3,1	2,9	2,6	2,7	2,9	3,3	3,1
Area euro ..... S328718Y	....	....	4,3	3,8	3,6	3,7	3,8	2,7	3,9	3,8	3,9	3,9	3,8	3,8	3,8	3,8	4,2	4,1
Area euro esclusa Italia .. S338272Y	....	....	4,3	3,8	3,7	3,7	3,8	2,8	3,8	3,8	3,8	3,8	3,8	3,6	3,7	3,8	4,2	4,2
Bulgaria ..... S702422Y	....	....	1,1	....	....	....	4,2	4,0	3,7	4,0	3,4	3,6	4,0	3,9	8,2	5,7	5,3	4,9
Repubblica Ceca ..... S343058Y	....	....	19,8	8,2	8,2	9,2	6,9	6,3	8,6	8,9	8,3	7,3	7,5	6,9	6,2	6,5	6,3	5,7
Danimarca ..... S740996Y	....	....	2,6	2,6	2,5	2,4	2,3	2,3	2,2	2,2	2,0	2,3	2,1	2,3	2,3	2,8	2,6	2,9
Lettonia ..... S086419Y	....	....	2,7	3,3	2,0	3,7	4,3	3,7	3,4	3,5	2,8	4,2	5,0	7,1	6,8	5,6	6,0	6,7
Lituania ..... S740297Y	....	....	4,6	4,9	15,1	3,7	3,5	4,8	4,4	4,0	3,5	4,0	3,8	4,5	6,1	5,5	4,5	5,1
Ungheria ..... S907975Y	....	....	6,3	4,5	5,2	7,6	5,1	5,9	6,6	8,9	5,6	4,8	5,4	6,2	5,5	4,1	4,3	4,5
Polonia ..... S652519Y	....	....	4,0	8,4	4,6	4,8	3,9	2,9	4,0	4,0	4,5	3,9	4,4	4,8	4,9	5,5	6,2	6,4
Romania ..... S044398Y	....	....	4,6	4,5	3,2	2,8	3,1	4,5	4,1	4,5	4,9	5,0	4,9	6,6	6,8	6,9	6,0	6,4
Svezia ..... S292296Y	....	....	4,4	3,5	3,6	2,4	3,3	2,9	3,0	3,3	3,1	3,0	3,3	3,2	3,2	3,3	3,6	3,6
Regno Unito ..... S848927Y	....	....	3,2	2,5	1,9	1,9	1,8	-0,6	2,2	2,3	2,6	2,6	2,7	2,9	2,8	5,1	5,2	4,0
UE esclusa area euro. .... S349588Y	....	....	3,9	3,4	2,7	2,5	2,5	0,7	2,8	3,0	3,0	3,0	3,2	3,4	3,5	4,9	5,0	4,4
UE ..... S132691Y	....	....	4,3	3,7	3,4	3,4	3,5	2,2	3,6	3,5	3,7	3,6	3,7	3,7	3,7	4,1	4,4	4,1
UE esclusa Italia. .... S934247Y	....	....	4,2	3,7	3,4	3,4	3,4	2,2	3,5	3,5	3,6	3,6	3,6	3,5	3,6	4,2	4,4	4,2
Stati Uniti ..... S019353Y	....	....	....	....	....	....	....	....	....	....	....	....	....	....	....	....	....	....
Giappone ..... S580383Y	....	....	....	....	....	....	....	....	....	....	....	....	....	....	....	....	....	....
Canada ..... S889267Y	....	....	....	....	....	....	....	....	....	....	....	....	....	....	....	....	....	....

## Investimenti

(in percentuale del PIL)

Paesi	1993	1994	1995	1996	1997	1998	1999	2000	2001	2002	2003	2004	2005	2006	2007	2008	2009	2010
Italia ..... S230367Y	2,5	2,2	2,1	2,2	2,2	2,3	2,4	2,3	2,4	1,7	2,5	2,4	2,4	2,3	2,3	2,2	2,5	2,1
Belgio ..... S431180Y	1,5	1,6	1,9	1,8	1,7	1,7	2,0	2,0	1,7	1,7	1,6	1,6	1,7	1,6	1,6	1,6	1,8	1,7
Germania ..... S430680Y	2,7	2,5	2,2	2,1	1,8	1,8	1,9	1,8	1,7	1,7	1,6	1,4	1,3	1,4	1,4	1,5	1,6	1,6
Estonia ..... S826745Y	....	....	5,1	4,4	4,3	4,9	4,2	3,7	4,1	5,3	4,4	3,8	4,0	4,7	5,1	5,3	5,1	3,6
Irlanda ..... S014598Y	2,2	2,3	2,3	2,4	2,5	2,7	3,1	3,4	4,2	4,2	3,6	3,4	3,5	3,8	4,7	5,3	4,2	3,9
Grecia ..... S027748Y	3,3	3,1	2,8	2,8	3,0	3,2	3,1	3,6	3,6	3,4	3,5	3,5	2,8	3,4	3,4	3,6	3,0	2,8
Spagna ..... S20948Y	4,1	3,9	3,7	3,1	3,1	3,3	3,3	3,2	3,3	3,5	3,6	3,4	3,6	3,7	4,0	3,9	4,4	3,7
Francia ..... S551972Y	3,1	3,1	3,2	3,2	2,9	2,8	2,9	3,1	3,0	2,9	3,1	3,1	3,3	3,2	3,2	3,2	3,4	3,0
Cipro ..... S986203Y	....	....	3,5	3,3	3,3	2,9	2,5	2,9	2,9	3,0	3,4	4,0	3,1	3,0	2,9	2,9	4,1	3,6
Lussemburgo ..... S825798Y	5,0	4,2	3,8	4,9	3,0	4,5	4,3	3,8	4,3	4,9	4,6	4,3	4,5	3,6	3,3	3,2	3,7	4,1
Malta ..... S199759Y	....	....	2,9	3,5	3,7	4,6	4,5	3,9	3,4	4,1	4,7	3,9	4,7	4,0	3,8	2,3	2,2	2,1
Paesi Bassi ..... S327063Y	2,0	2,0	3,2	3,3	2,9	3,0	3,0	3,1	3,3	3,5	3,6	3,2	3,3	3,3	3,3	3,5	3,9	3,7
Austria ..... S246179Y	3,1	3,2	3,1	2,9	2,1	2,0	1,8	1,6	1,2	1,3	1,3	1,2	1,2	1,1	1,1	1,1	1,2	1,2
Portogallo ..... S745487Y	3,9	3,5	3,7	4,1	4,5	4,0	4,0	3,7	3,8	3,5	3,2	3,3	3,0	2,4	2,7	2,9	2,9	3,3
Slovenia ..... S376172Y	....	....	3,2	3,1	2,9	3,0	3,5	3,2	3,2	3,0	3,2	3,5	3,2	3,7	4,2	4,4	4,6	4,3
Slovacchia ..... S560134Y	....	....	2,3	3,8	5,4	4,0	2,9	2,8	3,1	3,3	2,6	2,4	2,1	2,2	1,9	2,0	2,3	2,6
Finlandia ..... S386606Y	2,8	2,9	2,6	2,8	3,0	2,8	2,7	2,4	2,5	2,6	2,8	2,8	2,5	2,3	2,4	2,5	2,8	2,7
Area euro ..... S359297Y	2,9	2,7	2,6	2,6	2,4	2,4	2,5	2,5	2,5	2,4	2,5	2,5	2,5	2,5	2,6	2,6	2,8	2,5
Area euro esclusa Italia .. S369605Y	2,9	2,8	2,8	2,7	2,5	2,5	2,5	2,5	2,5	2,6	2,5	2,5	2,5	2,5	2,6	2,7	2,8	2,6
Bulgaria ..... S610645Y	....	....	1,1	0,7	1,4	3,7	3,8	3,6	3,4	3,1	2,9	3,2	3,4	4,0	5,2	5,6	4,9	4,6
Repubblica Ceca ..... S250108Y	....	....	5,3	4,6	4,3	4,2	3,3	3,6	3,5	3,9	4,5	4,8	4,9	5,0	4,7	4,9	5,2	4,6
Danimarca ..... S631013Y	1,8	1,8	1,8	1,9	1,8	1,7	1,7	1,7	1,9	1,8	1,6	1,9	1,8	1,9	1,9	1,9	2,0	2,2
Lettonia ..... S006333Y	....	....	1,9	2,3	1,2	1,4	1,5	1,3	1,1	1,3	2,4	3,1	3,1	4,6	5,7	4,8	4,3	3,6
Lituania ..... S653850Y	....	....	3,2	2,4	2,3	2,5	2,6	2,4	2,2	2,9	3,0	3,4	3,4	4,1	5,2	4,9	3,9	4,6
Ungheria ..... S781970Y	....	....	0,2	1,5	2,3	3,1	2,9	3,2	3,7	4,9	3,5	3,5	4,0	4,4	3,6	2,9	3,1	3,2
Polonia ..... S525099Y	....	....	3,3	3,6	3,9	3,9	3,5	2,4	3,4	3,4	3,3	3,4	3,4	3,9	4,2	4,6	5,2	5,6
Romania ..... S945348Y	....	....	4,1	3,9	2,7	1,8	1,6	3,4	2,7	3,4	3,5	3,0	3,9	5,1	5,6	5,7	5,3	5,5
Svezia ..... S145226Y	1,0	2,8	3,9	3,4	3,0	3,1	3,1	2,8	2,9	3,1	2,9	2,9	3,0	3,0	3,1	3,3	3,6	3,5
Regno Unito ..... S745751Y	1,8	1,8	2,0	1,5	1,2	1,3	1,3	1,2	1,5	1,5	1,6	1,8	0,7	1,8	1,9	2,3	2,7	2,5
UE esclusa area euro. .... S379617Y	....	....	2,4	2,1	1,8	1,9	1,8	1,7	2,0	2,1	2,1	2,2	1,6	2,5	2,6	3,0	3,3	3,3
UE ..... S042319Y	2,6	2,6	2,6	2,5	2,3	2,3	2,3	2,3	2,4	2,3	2,4	2,4	2,3	2,5	2,6	2,7	2,9	2,7
UE esclusa Italia. .... S825591Y	2,6	2,6	2,7	2,5	2,3	2,3	2,3	2,3	2,4	2,4	2,4	2,4	2,2	2,5	2,6	2,8	3,0	2,8
Stati Uniti ..... S927352Y	2,4	2,3	2,3	2,4	2,4	2,4	2,5	2,5	2,6	2,7	2,6	2,5	2,5	2,4	2,5	2,5	2,7	....
Giappone ..... S470251Y	7,5	7,4	7,2	7,4	6,6	6,5	6,8	6,0	5,8	5,4	4,8	4,4	5,8	3,7	3,5	3,4	3,8	....
Canada ..... S779271Y	2,7	2,8	2,7	2,3	2,3	2,2	2,0	2,3	2,5	2,5	2,5	2,5	2,7	2,8	3,0	3,3	3,7	4,2

## APPENDICE METODOLOGICA

### INDICAZIONI GENERALI

Le serie storiche si riferiscono al conto economico consolidato e al debito delle Amministrazioni pubbliche dei paesi dell'Unione europea e dei rimanenti paesi del G7 (Stati Uniti, Giappone, Canada). Per i paesi europei si considerano i dati rilevanti ai fini della Procedura per i disavanzi eccessivi prevista dal Trattato di Maastricht. Per tali paesi il totale delle entrate e quello delle spese sono definiti secondo il Regolamento CE 1500/2000 della Commissione europea. Per l'Italia vengono riportati - per memoria - anche i dati delle entrate (totali e correnti) e delle spese (totali e correnti, includendo ed escludendo la spesa per interessi) definite sulla base del formato tradizionale del conto economico delle Amministrazioni pubbliche. Nel passaggio dagli aggregati del conto tradizionale a quelli elaborati secondo il Regolamento CE 1500/2000, da un lato, vengono esclusi sia dalle entrate sia dalle spese il risultato lordo di gestione e le imposte indirette sui prodotti a carico di Amministrazioni pubbliche e, dall'altro, vengono contabilizzati in aumento delle entrate anziché in riduzione delle spese i ricavi da vendita di beni e servizi, le vendite residuali e la produzione per uso proprio. Per costruzione queste correzioni hanno lo stesso impatto sulle entrate e sulle spese, lasciando inalterati i saldi; esse interessano le "altre entrate correnti" e le "altre spese correnti", voci residuali non esplicitamente riportate in questo Supplemento.

Le serie si riferiscono al periodo 1980-2010. La versione cartacea del Supplemento include solo i dati relativi al periodo 1993-2010; quelli riguardanti gli anni 1980-1992 sono disponibili nella versione elettronica del Supplemento.

Le fonti utilizzate sono:

- Istat, per il conto economico dell'Italia;
- Commissione europea, DG II Economic and Financial Affairs, General Government Data, maggio 2011, per i dati degli altri paesi dell'Unione europea elaborati secondo il Sistema europeo dei conti nazionali denominato SEC95, e ottobre 2004, per quelli elaborati secondo il precedente sistema denominato SEC79 (per i dati relativi alla imposte in conto capitale elaborati secondo il SEC79, Commissione europea, marzo 1999, ed Eurostat, integrati da informazioni direttamente fornite dalla Commissione);
- OCSE, National Accounts Statistics Database, riportato nel sito internet [www.oecd-ilibrary.org](http://www.oecd-ilibrary.org) (come aggiornato al mese di agosto 2011) per le voci del conto economico di Stati Uniti, Giappone e Canada;
- OCSE, Economic Outlook: Statistics and Projections Database, riportato nel sito internet [www.oecd-ilibrary.org](http://www.oecd-ilibrary.org) (come aggiornato al mese di agosto 2011) per il PIL e il debito di Stati Uniti, Giappone e Canada.

A causa delle diverse metodologie utilizzate nella costruzione del conto economico da parte dell'OCSE rispetto alle altre fonti utilizzate, l'omogeneità fra le singole poste del conto è riscontrabile solo quando il confronto è limitato ai paesi dell'Unione europea.

Per l'Italia, i dati sono elaborati secondo il SEC95 per tutto il periodo 1980-2010.

Per gli altri paesi europei i dati espressi secondo il SEC95 sono disponibili per archi temporali diversi; per omogeneità di confronto, questo Supplemento uniforma l'anno di cambiamento dei criteri di contabilizzazione: per il periodo 1980-1994 sono stati selezionati dati che, sulla base delle informazioni fornite dalla Commissione, risultano essere elaborati secondo il SEC79; per il periodo seguente sono stati selezionati quelli che risultano essere elaborati secondo il SEC95. Nelle

tavole del Supplemento le discontinuità derivanti dal passaggio dal SEC79 al SEC95 sono segnalate dalla linea verticale più marcata.

Sono state apportate alcune correzioni ai dati della Commissione europea riguardanti singole poste del conto economico delle Amministrazioni pubbliche. In particolare, per quelli elaborati secondo il SEC79, la Commissione riporta nella disaggregazione del conto solo il saldo in conto capitale, senza fornire separatamente i totali delle entrate e delle uscite in conto capitale. In questo Supplemento tale dettaglio è stato considerato integrando i dati della Commissione con informazioni dell'Eurostat e della Commissione stessa e ricorrendo a nostre stime in assenza di informazioni. Si sono quindi ricavate, in primo luogo, le serie storiche delle entrate in conto capitale e da queste, utilizzando il saldo in conto capitale di fonte Commissione, le spese in conto capitale. Sulla base di queste serie, sono stati ricalcolati i dati relativi alle entrate e alle spese totali, che differiscono pertanto da quelli riportati dalla Commissione europea (in particolare, le spese totali non sono ottenute sommando a quelle correnti le spese in conto capitale al netto delle corrispondenti entrate ma sommandovi l'intero ammontare delle spese in conto capitale). Per i dati elaborati con il SEC95 sono invece disponibili serie delle spese totali (somma delle spese correnti e di quelle in conto capitale) e delle entrate totali (inclusive delle entrate in conto capitale) di fonte Commissione.

I dati definiti secondo il Regolamento CE 1500/2000 (entrate totali e correnti; spese totali e correnti, calcolate includendo ed escludendo la spesa per interessi) sono elaborati secondo il SEC95. Essi riguardano il periodo 1980-2010 per l'Italia e il periodo 1995-2010 per gli altri paesi europei.

Per le singole poste del conto economico e per ciascun anno, sono state calcolate le medie relative ai diciassette paesi che al gennaio 2011 appartenevano all'area dell'euro (Belgio, Germania, Estonia, Irlanda, Grecia, Spagna, Francia, Italia, Cipro, Lussemburgo, Malta, Paesi Bassi, Austria, Portogallo, Slovenia, Slovacchia, Finlandia) includendo ed escludendo l'Italia. Per i dati elaborati secondo il SEC79, le medie sono calcolate a partire dai rapporti al PIL e sono ponderate utilizzando come pesi i rapporti fra il PIL di ciascun paese (espresso in euro) e il PIL complessivo del gruppo di paesi presi in esame. Per i dati elaborati secondo il SEC95, le medie sono calcolate come rapporto fra la somma dei valori che ciascuna variabile assume nei paesi considerati (espressi in euro) e la somma dei PIL (espressi in euro) degli stessi paesi. In entrambi i casi il PIL è quello utilizzato nell'ambito della Procedura per i disavanzi eccessivi; l'eventuale mancanza del dato relativo a un paese implica l'omissione di quest'ultimo dal calcolo della media. Per un corretto calcolo delle medie, anche per l'Italia esse fanno riferimento ai dati elaborati secondo il SEC79 fino al 1994.

Per omogeneità di confronto le serie relative all'area dell'euro includono Estonia, Grecia, Cipro, Malta, Slovenia e Slovacchia in tutti gli anni considerati.

Per la Germania i dati fino al 1990 incluso si riferiscono alle regioni occidentali.

I dati relativi ai paesi europei tengono conto dei proventi derivanti dalla vendita delle licenze UMTS. Tali proventi sono contabilizzati, con segno negativo, fra le spese in conto capitale.

Eventuali mancate quadrature sono dovute all'arrotondamento delle cifre decimali.

A cura di Paola Umaldi. Si ringraziano la Direzione generale per gli affari economici e finanziari della Commissione europea, l'Eurostat e l'OCSE per aver acconsentito all'utilizzo dei dati di loro produzione.

## NOTE ALLE TAVOLE

*Le tavole sono esposte in ordine di codice. Per ciascuna tavola sono riportate le note relative e gli eventuali riferimenti alla sezione "Note alle variabili di classificazione".*

### **TUEE0100 - INDEBITAMENTO NETTO (+) O ACCREDITAMENTO NETTO (-)**

Amministrazioni pubbliche mettono a disposizione degli altri settori.

Saldo del conto economico (escluse le operazioni finanziarie). Rappresenta le risorse nette che le

**TUEE0110 - INDEBITAMENTO NETTO (+) O  
ACCREDITAMENTO NETTO (-)  
PRIMARIO**

Indebitamento netto calcolato al netto della spesa per interessi (cfr. nota alla tavola TUEE0280).

**TUEE0120 - SALDO CORRENTE**

Differenza fra le spese correnti e le entrate correnti (cfr. note alle tavole TUEE0160 e TUEE0260). Un saldo positivo indica una situazione di disavanzo, un saldo negativo indica una situazione di avanzo, ovvero il risparmio pubblico.

**TUEE0130 - SALDO IN CONTO CAPITALE**

Differenza fra le spese in conto capitale e le entrate in conto capitale.

**TUEE0140 - DEBITO PUBBLICO LORDO**

Per i paesi della UE la definizione è quella adottata ai fini della Procedura per i disavanzi eccessivi sancita dal Trattato della UE (secondo i criteri metodologici definiti nel Regolamento CE 479/2009 del Consiglio europeo). Essa fa riferimento al debito lordo al valore nominale in essere alla fine dell'esercizio tra e nei settori delle Amministrazioni pubbliche consolidato per le attività detenute dai settori facenti parte delle Amministrazioni stesse.

Per Stati Uniti, Giappone e Canada i dati sono elaborati secondo lo SNA93.

**TUEE0150 - TOTALE DELLE ENTRATE  
(REGOLAMENTO CE 1500/2000)**

Somma delle entrate correnti e delle entrate in conto capitale. Per i paesi della UE le entrate complessive sono definite secondo il Regolamento CE 1500/2000. Per l'Italia vengono riportati, per memoria, anche i dati relativi alle entrate complessive definite sulla base del formato tradizionale del conto economico delle Amministrazioni pubbliche. Nel passaggio dagli aggregati del conto tradizionale a quelli elaborati secondo il Regolamento CE 1500/2000, vengono esclusi il risultato lordo di gestione e le imposte indirette sui prodotti a carico di Amministrazioni pubbliche e vengono aggiunti i ricavi da vendita di beni e servizi, le vendite residuali e la produzione per uso proprio. Una correzione della stessa entità interessa il totale delle spese, implicando un impatto nullo sull'indebitamento netto.

**TUEE0160 - ENTRATE CORRENTI  
(REGOLAMENTO CE 1500/2000)**

Somma delle imposte dirette, indirette, dei contributi sociali e di altre entrate correnti. Per i paesi della UE le entrate correnti sono definite secondo il Regolamento CE 1500/2000. Per l'Italia vengono riportati, per memoria, anche i dati relativi alle entrate correnti definite sulla base del formato tradizionale del conto economico delle Amministrazioni pubbliche. Nel passaggio dal conto tradizionale al conto elaborato secondo il Regolamento CE 1500/2000, vengono esclusi il risultato lordo di gestione e le imposte indirette sui prodotti a carico di Amministrazioni pubbliche e vengono aggiunti i ricavi da vendita di beni e servizi, le vendite residuali e la produzione per uso proprio. Una correzione della stessa entità interessa le spese correnti, implicando un impatto nullo sul saldo corrente.

**TUEE0170 - PRESSIONE FISCALE**

Incidenza sul PIL della somma delle imposte dirette, indirette, dei contributi sociali e delle imposte in conto capitale (cfr. note alle tavole TUEE0210, TUEE0220 e TUEE0230).

**TUEE0180 - PRESSIONE FISCALE ESCLUSE LE  
IMPOSTE IN CONTO CAPITALE**

Incidenza sul PIL della somma delle imposte dirette, indirette e dei contributi sociali (cfr. note alle tavole TUEE0210, TUEE0220 e TUEE0230).

**TUEE0210 - IMPOSTE DIRETTE**

Imposte sul reddito e sul patrimonio dovute alle Amministrazioni pubbliche.

**TUEE0220 - IMPOSTE INDIRETTE**

Imposte sulla produzione e sull'importazione di beni e servizi dovute alle Amministrazioni pubbliche.

**TUEE0230 - CONTRIBUTI SOCIALI**

Somma dei contributi sociali effettivi, pagati dai lavoratori o dai loro datori di lavoro (direttamente o attraverso le agenzie preposte), e dei contributi sociali figurativi. I dati relativi al Canada non includono i contributi sociali figurativi.

**TUEE0240 - TOTALE DELLE SPESE  
(REGOLAMENTO CE 1500/2000)**

Somma delle spese correnti (cfr. nota alla tavola TUEE0260) e delle spese in conto capitale (cfr. nota alla tavola TUEE0400). Per i paesi della UE le spese complessive sono definite secondo il Regolamento CE 1500/2000. Per l'Italia vengono riportati, per memoria, anche i dati relativi alle spese complessive definite sulla base del formato tradizionale del conto economico delle Amministrazioni pubbliche. Nel passaggio dal conto tradizionale al conto elaborato secondo il Regolamento CE 1500/2000, dalle spese vengono esclusi i ricavi da vendita di beni e servizi, le vendite residuali e la produzione per uso proprio, contabilizzati come minori spese nel conto tradizionale, il risultato lordo di gestione e le imposte indirette sui prodotti a carico di Amministrazioni pubbliche. Una correzione della stessa entità interessa il totale delle entrate, implicando un impatto nullo sull'indebitamento netto.

**TUEE0250 - TOTALE DELLE SPESE AL NETTO  
DEGLI INTERESSI (REGOLAMENTO  
CE 1500/2000)**

Differenza tra il totale delle spese e la spesa per interessi (cfr. note alle tavole TUEE0240 e TUEE0280).

**TUEE0260 - SPESE CORRENTI (REGOLAMENTO  
CE 1500/2000)**

Spesa sostenuta dalle Amministrazioni pubbliche per consumi finali, per interessi e per trasferimenti correnti (cfr. note alle tavole TUEE0280 e TUEE0290). Per i paesi della UE le spese correnti sono definite secondo il Regolamento CE 1500/2000. Per l'Italia vengono riportati, per memoria, anche i dati relativi alle spese correnti definite sulla base del formato tradizionale del conto economico delle Amministrazioni pubbliche. Nel passaggio dal conto tradizionale al conto elaborato secondo il Regolamento CE 1500/2000, dalle spese vengono esclusi i ricavi da vendita di beni e servizi, le vendite residuali e la produzione per uso proprio, contabilizzati come minori spese nel conto tradizionale, il risultato lordo di gestione e le imposte indirette sui prodotti a carico di Amministrazioni pubbliche. Una correzione della stessa entità interessa le entrate correnti, implicando un impatto nullo sul saldo corrente.

**TUEE0270 - SPESE CORRENTI AL NETTO DEGLI  
INTERESSI (REGOLAMENTO CE  
1500/2000)**

Differenza fra le spese correnti e la spesa per interessi (cfr. note alle tavole TUEE0260 e TUEE0280).

**TUEE0280 - SPESA PER INTERESSI**

Interessi passivi e altri oneri dovuti alle operazioni di ricorso al mercato, inclusi gli effetti di operazioni di swap e di forward rate agreement.

**TUEE0290 - SPESA PER CONSUMI FINALI**

Spese sostenute dalle Amministrazioni pubbliche (redditi da lavoro, acquisti di beni e servizi, prestazioni sociali in natura acquisite sul mercato e utilizzo del capitale fisso) per il soddisfacimento di necessità degli individui e della collettività.

**TUEE0300 - REDDITI DA LAVORO**

Pagamenti effettuati in denaro o in natura dalle Amministrazioni pubbliche ai loro dipendenti. Questi pagamenti includono gli stipendi netti e i contributi sociali effettivi e figurativi.

**TUEE0330 - PRESTAZIONI SOCIALI DIVERSE  
DAI TRASFERIMENTI SOCIALI IN  
NATURA**

Prestazioni sociali, incluse le prestazioni previdenziali e assistenziali in denaro.

**TUEE0350 - INVESTIMENTI**

Investimenti fissi lordi (al lordo del deprezzamento). E' considerata la spesa per beni durevoli acquisiti per essere utilizzati in processi produttivi per un periodo superiore all'anno, al netto delle corrispondenti dismissioni. I dati del Supplemento elaborati secondo il SEC79 includono gli acquisti netti di terreni.

**TUEE0400 - SPESE IN CONTO CAPITALE**

Spesa per investimenti (cfr. nota alla tavola TUEE0350), per l'acquisizione (al netto delle vendite) di altre attività non finanziarie e trasferimenti in conto capitale. In particolare, l'acquisizione netta di altre attività non finanziarie include, con segno negativo, i proventi derivanti dalla vendita delle licenze UMTS. Nei paesi europei tali proventi sono stati prevalentemente contabilizzati nel 2000.



## AVVERTENZE

- I. - Le elaborazioni, salvo diversa indicazione, sono eseguite dalla Banca d'Italia.
- II. - Segni convenzionali:
- quando il fenomeno non esiste;
  - .... quando il fenomeno esiste ma i dati non si conoscono;
  - .. quando i dati non raggiungono la cifra significativa dell'ordine minimo considerato.
- I dati riportati fra parentesi sono provvisori, quelli fra parentesi in corsivo sono stimati.
- III. - Le tavole sono contrassegnate, oltre che da un numero progressivo, da un codice alfanumerico che individua in modo univoco il contenuto della tavola nell'archivio elettronico in cui sono memorizzate le informazioni destinate alla diffusione esterna. Analogo codice identifica le diverse grandezze riportate in ciascuna tavola.
- IV. - Le note metodologiche, riportate nelle ultime pagine del Supplemento, sono contrassegnate da codici elettronici che si riferiscono alle tavole e, nell'ambito di ciascuna di esse, alle singole grandezze economiche. Quando la nota metodologica è relativa a una particolare osservazione, essa segue il codice della variabile associato alla data di riferimento dell'osservazione.

## SUPPLEMENTI AL BOLLETTINO STATISTICO

**Moneta e banche** (mensile)

**Mercato finanziario** (mensile)

**Finanza pubblica, fabbisogno e debito** (mensile)

**Bilancia dei pagamenti e posizione patrimoniale sull'estero** (mensile)

**Conti finanziari** (trimestrale)

**Sistema dei pagamenti** (semestrale)

**Statistiche di finanza pubblica nei paesi dell'Unione europea** (annuale)

**Debito delle Amministrazioni locali** (annuale)

**La ricchezza delle famiglie italiane** (annuale)

**Indagini campionarie** (periodicità variabile)

**Note metodologiche** (periodicità variabile)

*Tutti i supplementi sono disponibili sul sito Internet della Banca d'Italia: [www.bancaditalia.it](http://www.bancaditalia.it)*

*Eventuali chiarimenti sui dati contenuti in questa pubblicazione possono essere richiesti via e-mail all'indirizzo [statistiche@bancaditalia.it](mailto:statistiche@bancaditalia.it)*

*Stampa su carta riciclata*