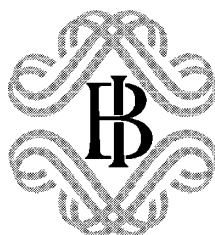


**BANCA D'ITALIA**

**Supplementi al Bollettino Statistico**  
**Note metodologiche e informazioni statistiche**

**Statistiche di finanza pubblica  
nei paesi dell'Unione europea**

**Public Finance Statistics  
in the European Union**



**Nuova serie**

**Anno IX Numero 8 - 17 Febbraio 1999**

**Statistiche di finanza pubblica  
nei paesi dell'Unione europea**

**Nuova serie**

**Anno IX N. 8 - 17 Febbraio 1999**

## SUPPLEMENTI AL BOLLETTINO STATISTICO

**Banche** (mensile, colore rosso magenta)

**Mercato finanziario** (mensile, colore verde)

**Base monetaria** (mensile, colore azzurro)

**Finanza pubblica** (mensile, colore rosso granata)

**Bilancia dei pagamenti** (mensile, colore arancione)

**Aggregati monetari e creditizi** (mensile, colore oro)

**Conti finanziari** (trimestrale, colore marrone)

**Note metodologiche e informazioni statistiche** (periodicità variabile, colore blu)

## AVVERTENZE

- I. - Le elaborazioni, salvo diversa indicazione, sono eseguite dalla Banca d'Italia.
  - II. - Segni convenzionali:
    - quando il fenomeno non esiste;
    - .... quando il fenomeno esiste ma i dati non si conoscono;
    - .. quando i dati non raggiungono la cifra significativa dell'ordine minimo considerato.
- I dati riportati fra parentesi sono provvisori, quelli fra parentesi in corsivo sono stimati.

## LE STATISTICHE DELLA FINANZA PUBBLICA NEI PAESI DELL'UNIONE EUROPEA (1980-1997) <sup>(1)</sup>

### Nota introduttiva

Questo numero del Supplemento al Bollettino Statistico intende fornire all'opinione pubblica, alle istituzioni e ai centri di ricerca che operano nel campo della finanza pubblica uno strumento utile per l'esame dell'andamento delle finanze pubbliche dei paesi dell'Unione europea (UE). La nota riporta dati relativi ai conti economici delle Amministrazioni pubbliche dei paesi membri della UE e li pone a confronto con quelli degli altri principali paesi industrializzati. L'importanza dei conti delle Amministrazioni pubbliche è accresciuta dal Trattato di Maastricht, che identifica nel loro saldo uno dei parametri di riferimento per la valutazione del grado di sostenibilità dei conti pubblici.

Le serie storiche si riferiscono al periodo dal 1980 al 1997. I dati delle singole poste del conto riguardano, oltre ai paesi della UE, i paesi extraeuropei del G7 (Stati Uniti, Giappone e Canada). Per i primi, grazie alla collaborazione della Commissione europea, è stata operata una riclassificazione di alcune delle voci rispetto alla fonte originaria <sup>(2)</sup>; per i secondi sono state svolte elaborazioni che consentono una maggiore confrontabilità con i conti dei paesi della UE (cfr. *Note metodologiche*).

Nella prima parte del fascicolo vengono presentate le serie storiche dei saldi del conto economico, seguono le serie del debito e i dati relativi alle entrate e alle spese.

I dati riportati nel Supplemento consentono di esaminare il processo di riequilibrio delle finanze pubbliche che ha avuto luogo in molti paesi europei nel corso dell'ultimo decennio. In particolare, nel periodo successivo all'approvazione del Trattato di Maastricht, l'accelerazione del processo di convergenza delle finanze pubbliche ha permesso di introdurre la moneta unica nel 1999 in 11 dei 15 paesi dell'Unione (cfr. Relazione annuale del Governatore del maggio 1998, la sezione: *La finanza pubblica*).

Tra il 1993 e il 1997, l'incidenza sul PIL dell'indebitamento netto delle Amministrazioni pubbliche della UE nel suo complesso è scesa di 3,7 punti percentuali del PIL (dal 6,1 al 2,4 per cento; fig. 1); le riduzioni più cospicue sono state registrate in Svezia (11,5 punti percentuali), Grecia (9,8), Finlandia (6,9) e Italia (6,8). Nel 1997, anno in cui il processo di riequilibrio veniva sottoposto alla verifica della Commissione europea, l'incidenza è scesa di 4,0 punti in Italia, 3,5 in Grecia e 2,1 in Spagna. La riduzione dell'indebitamento netto nella UE, nel periodo in 1993-97 è dipesa per 0,5 punti del PIL dalla diminuzione della spesa per interessi (dal 5,4 al 4,9 per cento del PIL) e, per la parte rimanente, dal miglioramento del saldo primario, che rappresenta più direttamente gli effetti delle politiche di bilancio (fig. 2). Nonostante la favorevole evoluzione dei saldi di bilancio, nel 1997 l'incidenza del debito sul PIL nella UE è risultata più elevata di 6,0 punti rispetto al livello del 1993 e di 18,4 punti rispetto a quello del 1985.

---

(1) A cura di Daniela Monacelli, Alessandra Staderini, Paola Umaldi e Stefania Zotteri. Si ringraziano la DG II della Commissione europea, l'Eurostat e l'OCSE per aver acconsentito all'utilizzo dei dati di loro produzione in questa pubblicazione.

(2) A causa di tali elaborazioni, i dati riportati nel presente Supplemento per le entrate e le spese totali differiscono da quelli utilizzati nelle precedenti pubblicazioni di questo Istituto.

La natura economica delle politiche di rientro attuate nei paesi membri è desumibile dall'esame delle variazioni nelle dimensioni dell'incidenza sul PIL delle spese primarie, da un lato, e delle entrate complessive, dall'altro. Un modo per rappresentare graficamente il processo di risanamento, sintetizzandone le caratteristiche, consiste nell'utilizzare questi due indicatori come coordinate cartesiane, rappresentando i vari paesi come punti in un piano. Attraverso la loro posizione nei quattro quadranti, è possibile raggruppare i paesi in base alla composizione delle politiche di bilancio da essi attuate.

La fig. 3 riporta per i periodi 1993-97 e 1985-97 le variazioni delle spese primarie sull'asse verticale e delle entrate totali su quello orizzontale. Tali variazioni sono calcolate come differenza tra l'incidenza percentuale sul PIL rilevata alla fine e all'inizio del periodo indicato. I punti che giacciono nel quadrante in alto a destra indicano, pertanto, paesi che nell'intervallo di tempo considerato sono stati caratterizzati da aumenti dell'incidenza sia delle spese primarie sia delle entrate; quelli nel quadrante in alto a sinistra, da aumenti dell'incidenza delle spese e riduzioni dell'incidenza delle entrate, e così di seguito <sup>(3)</sup>. Per costruzione, la diagonale tratteggiata, passante per l'origine, identifica i punti corrispondenti a variazioni di entrate e di spese primarie di identico ammontare, che lasciano quindi immutato il relativo saldo; i punti al di sotto della diagonale indicano un miglioramento del saldo primario, quelli al di sopra, un peggioramento.

Si può rilevare come nel periodo 1993-97 tutti i paesi abbiano fatto registrare un miglioramento del saldo primario (tutti i punti si trovano infatti al di sotto della diagonale passante per l'origine). Tale miglioramento si è fondato prevalentemente su una riduzione dell'incidenza delle spese primarie (tutti i paesi, con l'eccezione del Portogallo, si trovano al di sotto dell'asse orizzontale). Al contrario, solo alcuni - oltre al Portogallo, il Belgio, la Francia, l'Italia, il Regno Unito e la Svezia - hanno registrato anche aumenti delle entrate (si collocano infatti alla destra dell'asse verticale). Questa tendenza è confermata anche dall'analisi dell'evoluzione della pressione fiscale (fig. 4).

Il processo di risanamento ha presentato tuttavia alcuni aspetti problematici. In particolare, una parte significativa dei progressi conseguiti è attribuibile a un rallentamento del processo di accumulazione del capitale pubblico, che si riflette nella riduzione dell'incidenza sul PIL delle spese per gli investimenti diretti. Nella UE, infatti, queste ultime sono scese nel periodo 1993-97 dal 2,7 al 2,2 (fig. 5).

Infine, la riduzione dell'incidenza delle spese primarie correnti osservata nel medesimo periodo (2,3 per cento del PIL sia nella UE, sia in Italia) ha solamente consentito un parziale riassorbimento degli aumenti registrati negli anni precedenti: tra il 1985 e il 1993, l'incidenza sul PIL di tali spese era infatti aumentata di 2,7 punti percentuali nella UE e di 3,5 in Italia (fig. 6). Nello stesso periodo, si osserva un aumento delle entrate di 2,2 punti per la UE e di quasi dieci punti in Italia; questa dinamica si raffronta con una sostanziale stabilità dell'incidenza delle entrate tra il 1993 e il 1997.

---

(3) Quelli collocati nel quadrante in basso a sinistra sono i paesi caratterizzati da riduzioni sia dell'incidenza delle spese sia delle entrate; quelli nel quadrante in basso a destra, da riduzioni dell'incidenza delle spese e da aumenti dell'incidenza delle entrate.

Fig. 1

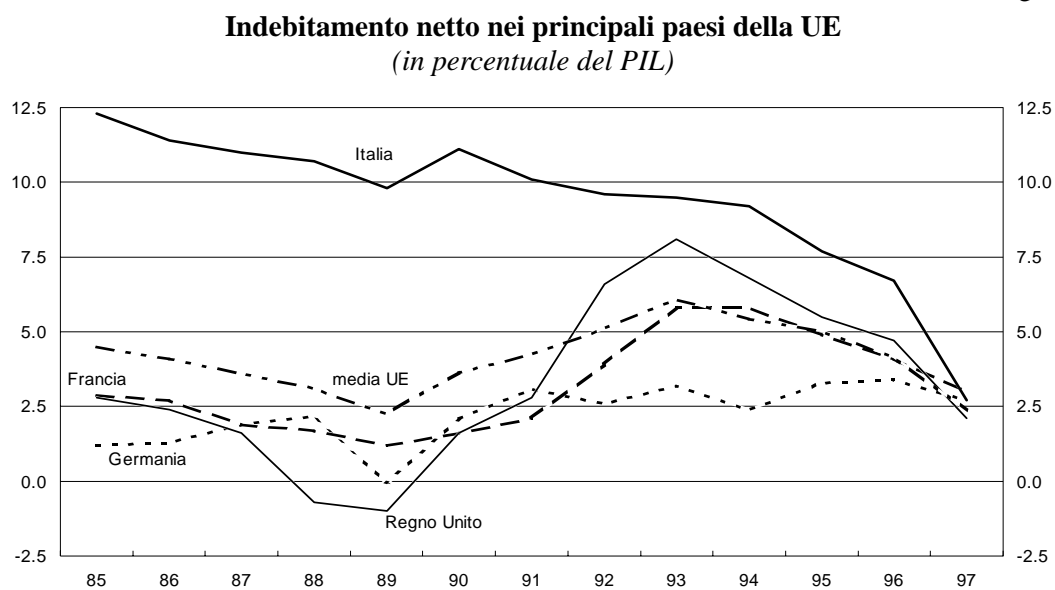


Fig. 2

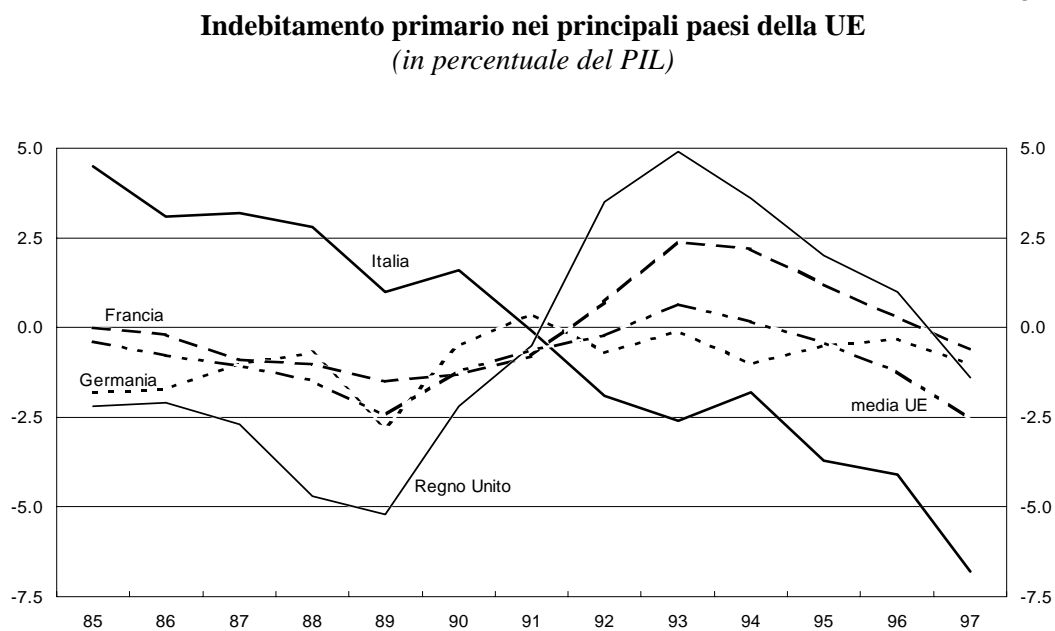
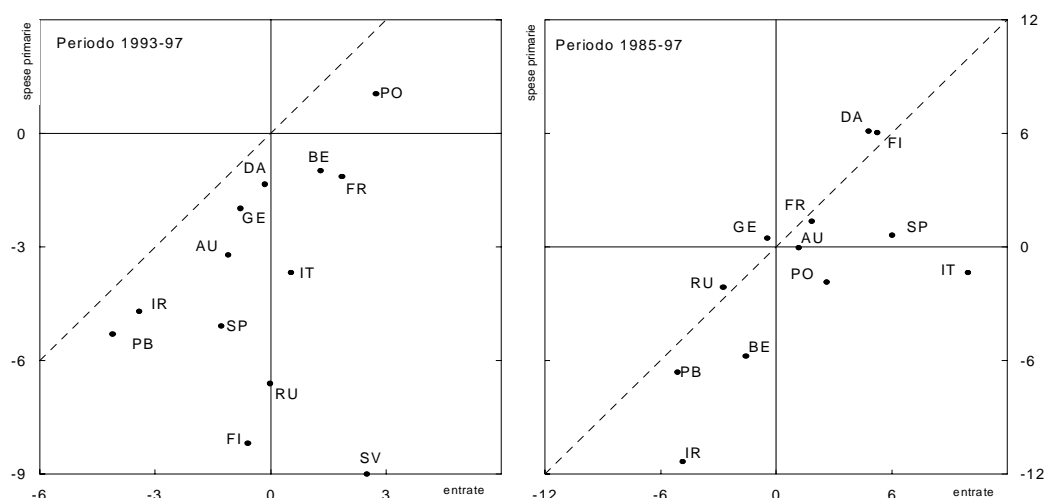


Fig. 3

**Variazione delle spese primarie  
e delle entrate complessive dei paesi della UE (\*)**  
(in percentuale del PIL)



(\*) BE è abbreviazione per Belgio; DA=Danimarca; GE=Germania; SP=Spagna; FR=Francia; IR=Irlanda; IT=Italia; PB=Paesi Bassi; AU=Austria; PO=Portogallo; FI=Finlandia; SV=Svezia; RU=Regno Unito.

Fig. 4

**Pressione fiscale nei principali paesi della UE**  
(in percentuale del PIL)

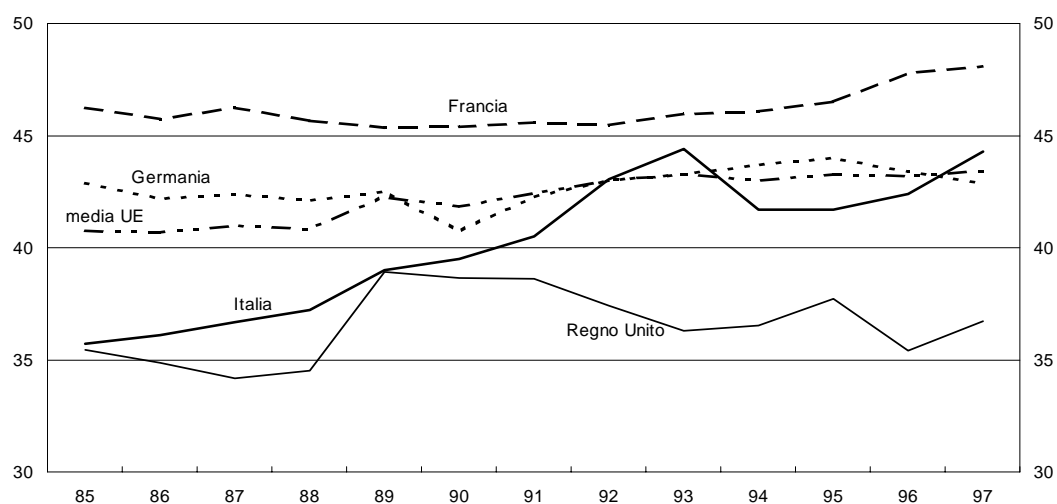


Fig. 5

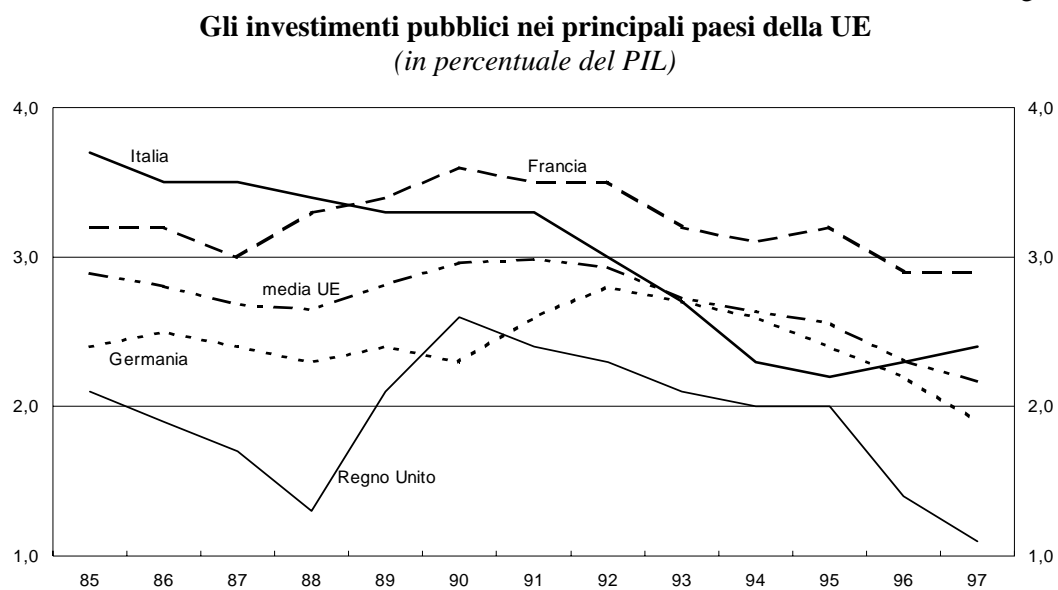
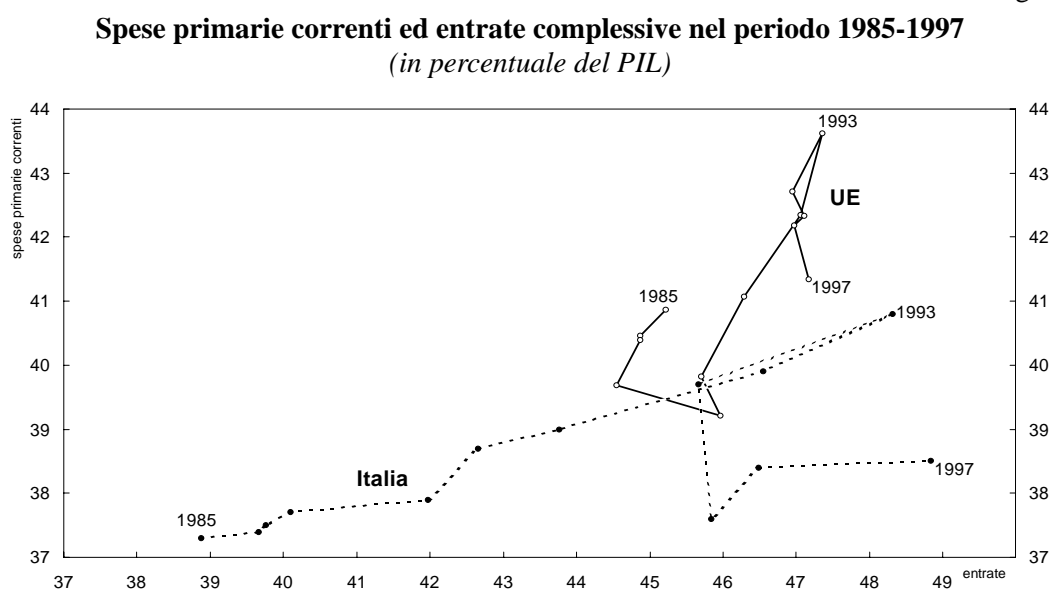


Fig. 6





## INDICE DELLE TAVOLE STATISTICHE

Tav. 1	Indebitamento netto o accreditamento netto
Tav. 2	Indebitamento netto o accreditamento netto primario
Tav. 3	Saldo corrente
Tav. 4	Saldo in conto capitale
Tav. 5	Debito pubblico lordo
Tav. 6	Totale delle entrate
Tav. 7	Entrate correnti
Tav. 8	Pressione fiscale incluse le imposte in conto capitale
Tav. 9	Pressione fiscale
Tav. 10	Pressione tributaria incluse le imposte in conto capitale
Tav. 11	Pressione tributaria
Tav. 12	Imposte dirette
Tav. 13	Imposte indirette
Tav. 14	Contributi sociali
Tav. 15	Totale delle spese
Tav. 16	Totale delle spese al netto degli interessi
Tav. 17	Spese correnti
Tav. 18	Spese correnti al netto degli interessi
Tav. 19	Spesa per interessi
Tav. 20	Consumi collettivi
Tav. 21	Redditi da lavoro
Tav. 22	Consumi intermedi
Tav. 23	Trasferimenti correnti
Tav. 24	Trasferimenti correnti alle famiglie
Tav. 25	Trasferimenti correnti alle imprese
Tav. 26	Investimenti

**Indebitamento netto (+) o accreditamento netto (-)**  
(in percentuale del PIL)

Paesi	1980	1981	1982	1983	1984	1985	1986	1987	1988	1989	1990	1991	1992	1993	1994	1995	1996	1997
Italia .....	8,3	11,4	11,2	10,5	11,5	12,3	11,4	11,0	10,7	9,8	11,1	10,1	9,6	9,5	9,2	7,7	6,7	2,7
Belgio .....	8,6	12,7	10,8	11,4	9,4	8,8	9,2	7,6	6,8	6,2	5,5	6,3	6,9	7,1	4,9	3,9	3,2	2,0
Danimarca .....	3,2	6,7	8,9	7,0	4,0	2,0	-3,3	-2,4	-0,6	0,5	1,5	2,1	2,2	2,7	2,7	2,4	0,7	-0,5
Germania .....	2,9	3,7	3,3	2,6	1,9	1,2	1,3	1,9	2,2	-0,1	2,1	3,1	2,6	3,2	2,4	3,3	3,4	2,7
Grecia .....	2,4	8,4	6,3	7,1	8,3	11,6	10,3	9,6	11,5	14,4	16,1	11,5	12,8	13,8	10,0	10,6	7,5	4,0
Spagna .....	2,6	3,9	5,6	4,7	5,4	6,8	5,8	3,0	3,4	3,7	4,3	4,5	4,1	7,0	6,3	7,3	4,7	2,6
Francia .....	0,0	1,9	2,8	3,2	2,8	2,9	2,7	1,9	1,7	1,2	1,6	2,1	3,9	5,8	5,8	4,9	4,1	3,0
Irlanda .....	12,1	12,7	13,1	11,2	9,3	10,6	10,5	8,4	4,4	1,8	2,3	2,3	2,5	2,4	1,7	2,2	0,4	-0,9
Lussemburgo .....	0,5	3,3	1,0	-2,1	-3,4	-6,5	-4,6	-2,9	....	....	-5,0	-1,9	-0,8	-1,7	-2,8	-1,9	-2,9	-3,0
Paesi Bassi .....	4,2	5,4	6,6	5,8	5,5	3,6	5,1	5,9	4,6	4,8	5,1	2,9	3,9	3,2	3,8	4,0	2,2	0,9
Austria .....	1,7	1,7	3,3	3,9	2,5	2,4	3,7	4,2	3,0	2,8	2,4	3,0	2,0	4,2	5,0	5,1	3,7	1,9
Portogallo .....	8,5	12,5	8,5	6,7	10,2	10,3	5,9	5,5	3,5	2,4	5,1	6,0	3,0	6,1	6,0	5,7	3,3	2,5
Finlandia .....	-3,4	-4,5	-2,5	-1,0	-2,8	-2,9	-3,4	-1,0	-4,1	-6,3	-5,4	1,5	5,9	8,0	6,4	4,7	3,5	1,1
Svezia .....	4,0	5,3	7,0	5,0	2,9	3,8	1,2	-4,2	-3,5	-5,4	-4,2	1,1	7,8	12,3	10,3	7,0	3,5	0,8
Regno Unito .....	3,4	2,6	2,5	3,3	3,9	2,8	2,4	1,6	-0,7	-1,0	1,6	2,8	6,6	8,1	6,8	5,5	4,7	2,1
<i>Medie</i>																		
UE-11 inclusa Italia	3,4	5,1	5,3	5,1	4,9	4,8	4,7	4,4	4,2	3,1	4,2	4,6	4,7	5,5	5,0	4,9	4,1	2,5
UE-15 inclusa Italia	3,4	4,7	5,0	4,8	4,7	4,5	4,1	3,6	3,1	2,3	3,6	4,2	5,1	6,1	5,4	5,0	4,2	2,4
UE-11 esclusa Italia	2,4	3,7	4,0	3,7	3,2	3,0	2,9	2,7	2,4	1,3	2,4	3,1	3,5	4,6	4,2	4,3	3,6	2,5
UE-15 esclusa Italia	2,6	3,7	4,0	3,8	3,4	3,1	2,7	2,2	1,7	0,8	2,2	3,1	4,3	5,5	4,8	4,6	3,8	2,3
Fr, Ge, RU .....	2,1	2,8	2,9	3,0	2,7	2,2	2,1	1,8	1,2	0,1	1,8	2,7	4,0	5,1	4,4	4,3	3,9	2,6
Stati Uniti .....	1,6	1,3	4,1	5,0	3,8	4,2	4,5	3,6	3,1	2,8	3,8	4,5	5,6	4,7	3,3	....	....	....
Giappone .....	4,4	3,8	3,6	3,6	2,1	0,8	0,9	-0,5	-1,5	-2,5	-2,9	-2,9	-1,5	1,6	2,3	3,7	....	....
Canada .....	2,8	1,5	6,0	7,0	6,5	6,9	5,4	3,8	2,5	2,9	4,1	6,7	7,5	7,3	5,4	4,1	....	....

**Indebitamento netto (+) o accreditamento netto (-) primario**  
(in percentuale del PIL)

Paesi	1980	1981	1982	1983	1984	1985	1986	1987	1988	1989	1990	1991	1992	1993	1994	1995	1996	1997
Italia .....	3,2	5,3	4,2	3,1	3,5	4,5	3,1	3,2	2,8	1,0	1,6	-0,1	-1,9	-2,6	-1,8	-3,7	-4,1	-6,8
Belgio .....	2,6	4,9	1,7	2,1	-0,3	-1,7	-1,8	-2,9	-3,2	-4,0	-5,0	-3,8	-3,8	-3,6	-5,1	-5,1	-5,3	-5,9
Danimarca .....	-0,7	1,5	3,0	-0,9	-5,4	-7,6	-11,9	-10,5	-8,7	-7,0	-5,8	-5,4	-4,7	-4,6	-4,1	-4,2	-5,9	-6,6
Germania .....	1,0	1,4	0,5	-0,4	-1,1	-1,8	-1,7	-1,0	-0,7	-2,8	-0,5	0,4	-0,7	-0,1	-1,0	-0,5	-0,3	-1,0
Grecia .....	0,4	5,8	4,2	4,1	4,5	7,2	5,6	3,7	4,0	6,8	5,9	2,1	1,1	1,0	-4,1	-2,3	-4,5	-5,6
Spagna .....	1,9	3,1	4,6	3,4	3,4	3,4	1,8	-0,5	0,0	-0,3	0,3	0,6	-0,3	1,8	1,5	1,8	-0,4	-1,9
Francia .....	-1,5	-0,1	0,8	0,6	0,1	0,0	-0,2	-0,9	-1,0	-1,5	-1,3	-0,8	0,7	2,4	2,2	1,2	0,3	-0,6
Irlanda .....	5,9	5,7	4,5	2,4	0,4	0,9	1,3	-0,7	-4,1	-5,9	-5,4	-5,2	-4,4	-4,1	-3,9	-2,8	-4,0	-5,0
Lussemburgo .....	-0,7	2,0	-0,4	-3,6	-4,9	-7,5	-5,5	-3,9	....	....	-5,5	-2,3	-1,2	-2,1	-3,1	-2,2	-3,2	-3,3
Paesi Bassi .....	0,3	0,8	1,3	0,0	-0,6	-2,8	-1,3	-0,5	-1,8	-1,2	-0,9	-3,3	-2,4	-3,1	-2,1	-2,0	-3,4	-3,4
Austria .....	-0,7	-1,0	0,3	0,9	-0,8	-1,1	0,1	0,3	-0,9	-1,2	-1,6	-1,2	-2,3	-0,1	0,9	0,7	-0,7	-2,1
Portogallo .....	5,9	7,9	3,4	0,8	3,6	2,7	-2,0	-2,2	-3,4	-3,8	-3,0	-1,9	-4,2	-0,1	-0,2	-0,6	-1,5	-1,8
Finlandia .....	-4,4	-5,6	-3,8	-2,5	-4,5	-4,8	-5,1	-2,7	-5,8	-7,8	-6,9	-0,4	3,3	3,4	1,4	-0,5	-2,1	-4,2
Svezia .....	-0,1	0,0	0,2	-2,2	-4,7	-4,6	-6,2	-10,7	-9,1	-10,8	-9,2	-4,0	2,4	6,1	3,5	0,6	-3,7	-5,5
Regno Unito .....	-1,3	-2,4	-2,5	-1,4	-1,0	-2,2	-2,1	-2,7	-4,7	-5,2	-2,2	-0,5	3,5	4,9	3,6	2,0	1,0	-1,4
<i>Medie</i>																		
UE-11 inclusa Italia	0,8	1,9	1,7	1,0	0,5	0,3	-0,1	-0,1	-0,3	-1,5	-0,6	-0,4	-0,9	-0,1	-0,4	-0,7	-1,3	-2,5
UE-15 inclusa Italia	0,4	1,1	1,0	0,5	0,0	-0,4	-0,8	-1,1	-1,5	-2,5	-1,2	-0,6	-0,2	0,7	0,2	-0,4	-1,2	-2,6
UE-11 esclusa Italia	0,3	1,1	1,1	0,4	-0,2	-0,8	-0,9	-1,0	-1,2	-2,2	-1,2	-0,5	-0,6	0,4	-0,1	-0,1	-0,7	-1,6
UE-15 esclusa Italia	-0,1	0,5	0,4	0,0	-0,6	-1,3	-1,5	-1,9	-2,3	-3,1	-1,7	-0,7	0,1	1,2	0,5	0,1	-0,7	-1,9
Fr, Ge, RU .....	-0,4	-0,2	-0,3	-0,4	-0,7	-1,3	-1,3	-1,4	-1,9	-3,1	-1,2	-0,2	0,7	1,8	1,0	0,6	0,2	-1,0
Stati Uniti .....	-1,6	-2,4	-0,1	0,6	-0,9	-0,7	-0,5	-1,3	-1,8	-2,1	-1,2	-0,6	0,7	0,1	-1,2	....	....	....
Giappone .....	1,3	0,3	-0,2	-0,6	-2,3	-3,6	-3,5	-4,9	-5,7	-6,5	-6,8	-6,6	-5,2	-2,1	-1,4	-0,1	....	....
Canada .....	-2,7	-4,8	-1,3	-0,3	-1,4	-1,6	-3,1	-4,6	-5,9	-6,1	-5,5	-2,9	-1,9	-2,0	-3,8	-5,8	....	....

**Saldo corrente**  
(in percentuale del PIL)

Paesi	1980	1981	1982	1983	1984	1985	1986	1987	1988	1989	1990	1991	1992	1993	1994	1995	1996	1997
Italia .....	4,2	6,8	6,9	6,6	7,0	6,5	6,3	5,8	5,8	5,1	5,8	5,8	7,1	5,5	5,5	3,9	3,2	0,1
Belgio .....	3,7	7,5	6,2	7,4	5,9	5,5	6,4	5,0	4,2	4,4	3,7	4,4	4,9	5,0	3,2	2,0	1,5	0,2
Danimarca .....	-0,7	2,6	5,2	3,9	1,3	-0,8	-5,6	-4,6	-3,1	-1,9	-0,3	0,8	-0,2	-0,1	0,0	0,3	-1,1	-2,1
Germania .....	-2,4	-1,1	-1,1	-1,4	-2,0	-2,6	-2,4	-1,7	-1,3	-3,5	-1,3	-1,2	-1,5	-0,5	-1,0	0,0	0,5	0,0
Grecia .....	0,1	5,6	3,9	3,8	4,4	7,5	6,1	6,5	7,8	10,3	9,6	6,5	7,1	8,0	7,1	7,2	5,0	1,7
Spagna .....	-0,6	-0,1	0,6	-0,1	0,7	1,2	0,3	-1,8	-1,9	2,3	-1,7	-1,3	-0,7	1,7	1,5	2,4	0,8	-0,9
Francia .....	-3,7	-1,7	-1,0	-0,3	-0,6	-0,5	-0,6	-1,4	-2,0	-2,5	-2,4	-1,5	0,5	2,3	2,1	1,5	0,9	0,5
Irlanda .....	5,1	6,4	7,3	6,2	5,1	6,5	6,6	5,4	2,6	0,1	0,8	1,2	1,3	1,0	-0,6	0,1	-1,6	-3,0
Lussemburgo .....	-7,4	-5,1	-6,2	-9,4	-9,4	-11,6	-9,1	-7,9	....	....	....	....	....	....	....	....	-7,9	-7,9
Paesi Bassi .....	-1,3	-0,3	1,2	1,1	0,5	-0,9	0,3	0,9	0,4	1,0	1,6	-0,3	0,9	0,3	1,0	1,1	-0,2	-2,5
Austria .....	-4,3	-4,3	-2,2	-1,9	-3,1	-3,1	-2,0	-1,0	-1,9	-1,9	-2,2	-1,8	-2,7	-0,8	0,0	0,5	-0,5	-1,8
Portogallo .....	3,6	6,8	2,7	3,6	6,1	6,0	1,8	2,1	0,0	-1,0	1,5	2,6	-0,9	2,1	2,9	2,4	0,1	-0,8
Finlandia .....	-7,5	-8,5	-6,8	-5,2	-6,6	-6,7	-7,1	-5,0	-8,7	-9,6	-9,2	-2,6	2,1	5,1	2,8	2,1	0,4	-1,5
Svezia .....	-0,8	0,4	1,8	0,0	-0,9	0,1	-2,2	-5,4	-5,9	-8,0	-6,5	-1,5	3,4	7,1	6,9	3,7	1,0	-1,6
Regno Unito .....	0,5	0,5	0,4	0,7	1,1	0,5	0,6	0,0	-1,9	-3,7	-2,9	-0,7	3,3	5,0	1,8	0,6	2,8	0,5
<i>Medie</i>																		
UE-11 inclusa Italia	-1,1	0,6	0,9	1,0	0,8	0,5	0,5	0,4	0,1	-0,8	0,1	0,5	1,2	1,8	1,5	1,4	1,0	-0,2
UE-15 inclusa Italia	-0,8	0,7	1,0	1,0	0,9	0,6	0,4	0,1	-0,4	-1,4	-0,5	0,3	1,6	2,4	1,7	1,4	1,3	-0,2
UE-11 esclusa Italia	-2,2	-0,8	-0,4	-0,3	-0,8	-1,0	-0,9	-1,1	-1,4	-2,4	-1,5	-0,9	-0,3	1,0	0,6	0,9	0,5	-0,3
UE-15 esclusa Italia	-1,6	-0,3	0,0	0,1	-0,3	-0,5	-0,7	-1,0	-1,6	-2,7	-1,7	-0,8	0,5	1,9	1,1	1,0	0,9	-0,2
Fr, Ge, RU .....	-2,1	-0,8	-0,6	-0,5	-0,7	-1,0	-1,0	-1,2	-1,7	-3,2	-2,1	-1,2	0,3	1,6	0,6	0,6	1,1	0,3
Stati Uniti .....	0,2	0,0	2,8	3,6	2,5	2,7	2,9	2,0	1,7	1,2	2,2	2,9	3,9	3,0	1,7	1,2	....	....
Giappone .....	-0,3	-3,7	-3,4	-3,0	-3,9	-4,9	-4,7	-6,3	-7,4	-8,4	-8,9	-9,4	-8,2	-6,2	-5,5	-4,1	....	....
Canada .....	-0,2	-1,5	2,3	3,3	3,0	3,4	2,2	0,9	-0,2	0,2	1,2	3,9	4,8	4,9	2,9	1,6	....	....

**Saldo in conto capitale**  
(in percentuale del PIL)

Paesi	1980	1981	1982	1983	1984	1985	1986	1987	1988	1989	1990	1991	1992	1993	1994	1995	1996	1997
Italia .....	4,1	4,6	4,3	3,9	4,5	5,8	5,1	5,2	4,9	4,7	5,3	4,3	2,5	4,0	3,7	3,8	3,5	2,6
Belgio .....	4,9	5,2	4,6	4,0	3,5	3,3	2,8	2,6	2,6	1,8	1,8	1,9	2,0	2,1	1,7	1,9	1,7	1,8
Danimarca .....	3,9	4,1	3,7	3,1	2,7	2,8	2,3	2,2	2,5	2,4	1,8	1,3	2,4	2,8	2,7	2,1	1,8	1,6
Germania .....	5,3	4,8	4,4	4,0	3,9	3,8	3,7	3,6	3,5	3,4	3,4	4,3	4,1	3,7	3,4	3,3	2,9	2,7
Grecia .....	2,3	2,8	2,4	3,3	3,9	4,1	4,2	3,1	3,7	4,1	6,5	5,0	5,7	5,8	2,9	3,4	2,5	2,3
Spagna .....	3,2	4,0	5,0	4,8	4,7	5,6	5,5	4,8	5,3	6,0	6,0	5,8	4,8	5,3	4,8	4,9	3,9	3,5
Francia .....	3,7	3,6	3,8	3,5	3,4	3,4	3,3	3,3	3,7	3,7	4,0	3,6	3,4	3,5	3,7	3,4	3,2	2,5
Irlanda .....	7,0	6,3	5,8	5,0	4,2	4,1	3,9	3,0	1,8	1,7	1,5	1,1	1,2	1,4	2,3	2,1	2,0	2,1
Lussemburgo .....	7,9	8,4	7,2	7,3	6,0	5,1	4,5	5,0	....	....	....	....	....	....	....	....	5,0	4,9
Paesi Bassi .....	5,5	5,7	5,4	4,7	5,0	4,5	4,8	5,0	4,2	3,8	3,5	3,2	3,0	2,9	2,8	2,9	2,4	3,4
Austria .....	6,0	6,0	5,5	5,8	5,6	5,5	5,7	5,2	4,9	4,7	4,6	4,8	4,7	5,0	5,0	4,6	4,2	3,7
Portogallo .....	4,9	5,7	5,8	3,1	4,1	4,3	4,1	3,4	3,5	3,4	3,6	3,4	3,9	4,0	3,1	3,3	3,2	3,3
Finlandia .....	4,1	4,0	4,3	4,2	3,8	3,8	3,7	4,0	4,6	3,3	3,8	4,1	3,8	2,9	3,6	2,6	3,1	2,6
Svezia .....	4,8	4,9	5,2	5,0	3,8	3,7	3,4	1,2	2,4	2,6	2,3	2,6	4,4	5,2	3,4	3,3	2,5	2,4
Regno Unito .....	2,9	2,1	2,1	2,6	2,8	2,3	1,8	1,6	1,2	2,7	4,5	3,5	3,3	3,1	5,0	4,9	1,9	1,6
<i>Medie</i>																		
UE-11 inclusa Italia	4,5	4,5	4,4	4,0	4,1	4,3	4,1	4,1	4,1	4,0	4,2	4,1	3,5	3,8	3,6	3,5	3,1	2,7
UE-15 inclusa Italia	4,2	4,1	4,0	3,8	3,8	3,9	3,7	3,5	3,5	3,7	4,1	3,9	3,5	3,7	3,7	3,6	2,9	2,5
UE-11 esclusa Italia	4,6	4,5	4,4	4,1	4,0	4,0	3,9	3,8	3,8	3,8	3,9	4,1	3,8	3,7	3,5	3,4	3,0	2,8
UE-15 esclusa Italia	4,2	4,0	4,0	3,8	3,7	3,6	3,5	3,2	3,2	3,5	3,9	3,9	3,7	3,7	3,7	3,6	2,8	2,5
Fr, Ge, RU .....	4,1	3,6	3,5	3,4	3,4	3,2	3,1	3,0	2,9	3,3	3,9	3,9	3,7	3,5	3,9	3,7	2,8	2,3
Stati Uniti .....	1,4	1,3	1,3	1,3	1,3	1,5	1,6	1,6	1,4	1,6	1,6	1,6	1,6	1,7	1,6	....	....	....
Giappone .....	7,6	7,5	7,0	6,6	6,0	5,7	5,7	5,9	5,9	5,9	6,0	6,5	6,8	7,8	7,8	7,8	....	....
Canada .....	3,0	2,9	3,7	3,7	3,5	3,5	3,2	2,9	2,7	2,7	2,9	2,8	2,6	2,5	2,5	2,5	....	....

**Debito pubblico lordo**  
(in percentuale del PIL)

Paesi	1980	1981	1982	1983	1984	1985	1986	1987	1988	1989	1990	1991	1992	1993	1994	1995	1996	1997
Italia .....	57,7	59,9	64,7	70,8	76,3	82,7	86,5	90,6	92,8	95,8	98,0	101,5	108,7	119,1	124,9	124,2	124,0	121,7
Belgio .....	77,1	90,8	100,8	111,7	116,0	120,1	124,8	128,8	128,9	125,7	125,7	127,5	129,0	135,2	133,2	131,0	126,8	121,9
Danimarca .....	38,5	51,1	63,9	73,4	73,4	70,4	62,3	58,3	62,0	59,8	59,7	65,5	69,7	81,3	77,8	73,1	68,4	64,1
Germania .....	31,7	35,4	38,7	40,2	41,0	41,7	41,6	42,6	43,1	41,8	43,8	41,5	44,1	48,0	50,2	58,3	60,8	61,5
Grecia .....	23,8	28,3	31,9	36,6	43,9	51,6	53,7	59,7	65,8	69,2	90,1	92,3	98,8	111,6	109,3	110,1	112,2	109,5
Spagna .....	17,5	21,4	26,6	32,0	38,2	43,7	45,1	45,5	41,4	42,9	44,8	45,5	48,0	60,0	62,6	65,6	70,2	68,9
Francia .....	20,1	22,2	25,8	27,3	29,5	31,0	31,4	33,6	33,7	34,4	35,5	35,8	39,8	45,3	48,5	52,7	55,7	58,1
Irlanda .....	70,4	76,0	85,4	95,4	99,6	102,5	114,0	115,1	112,4	102,7	96,0	95,3	92,3	96,3	88,2	80,9	71,4	63,4
Lussemburgo .....	12,5	13,0	12,9	13,7	13,6	13,0	12,5	11,0	8,8	7,2	4,7	4,2	5,1	6,1	5,7	5,9	6,6	6,7
Paesi Bassi .....	46,9	50,9	56,5	62,7	66,8	71,5	73,5	76,1	79,4	79,4	79,2	79,0	80,0	81,2	77,9	79,2	77,1	71,4
Austria .....	36,6	38,4	40,8	45,1	47,7	49,8	54,3	58,2	59,5	58,7	57,9	58,1	58,0	62,7	65,4	69,2	69,6	64,3
Portogallo .....	32,4	41,3	44,3	49,4	54,5	61,9	68,2	65,3	65,0	63,3	65,3	67,3	60,1	63,1	63,8	65,9	64,9	61,5
Finlandia .....	11,8	12,1	14,5	16,1	15,9	16,5	17,3	18,4	17,4	15,0	14,5	23,0	41,5	58,0	59,6	58,1	57,8	55,1
Svezia .....	41,0	49,3	58,9	62,8	64,3	63,8	63,5	56,2	50,5	45,5	43,5	53,0	67,1	76,0	79,3	78,0	77,2	76,9
Regno Unito .....	54,3	54,5	53,4	53,7	55,7	53,8	52,0	49,5	43,9	38,2	35,5	35,7	41,8	48,6	50,5	53,9	54,7	53,5
<i>Medie</i>																		
<i>UE-11 inclusa Italia</i>	<i>35,2</i>	<i>38,6</i>	<i>42,8</i>	<i>46,7</i>	<i>49,7</i>	<i>52,6</i>	<i>54,3</i>	<i>56,6</i>	<i>57,0</i>	<i>57,3</i>	<i>58,8</i>	<i>59,1</i>	<i>62,5</i>	<i>67,4</i>	<i>69,6</i>	<i>72,9</i>	<i>75,4</i>	<i>75,1</i>
<i>UE-15 inclusa Italia</i>	<i>38,3</i>	<i>41,8</i>	<i>45,4</i>	<i>48,8</i>	<i>51,6</i>	<i>53,6</i>	<i>54,4</i>	<i>55,6</i>	<i>54,9</i>	<i>54,1</i>	<i>55,2</i>	<i>56,0</i>	<i>60,4</i>	<i>66,0</i>	<i>67,9</i>	<i>71,0</i>	<i>73,0</i>	<i>72,0</i>
<i>UE-11 esclusa Italia</i>	<i>30,5</i>	<i>33,9</i>	<i>37,8</i>	<i>40,9</i>	<i>43,1</i>	<i>45,1</i>	<i>46,1</i>	<i>47,8</i>	<i>47,7</i>	<i>47,1</i>	<i>48,3</i>	<i>47,9</i>	<i>50,9</i>	<i>56,3</i>	<i>58,1</i>	<i>63,1</i>	<i>65,0</i>	<i>64,7</i>
<i>UE-15 esclusa Italia</i>	<i>35,4</i>	<i>39,0</i>	<i>42,2</i>	<i>44,9</i>	<i>47,1</i>	<i>48,3</i>	<i>48,4</i>	<i>48,9</i>	<i>47,7</i>	<i>46,0</i>	<i>46,7</i>	<i>47,1</i>	<i>51,2</i>	<i>57,1</i>	<i>58,8</i>	<i>63,2</i>	<i>64,6</i>	<i>63,8</i>
<i>Fr, Ge, RU .....</i>	<i>33,9</i>	<i>36,6</i>	<i>38,7</i>	<i>39,8</i>	<i>41,4</i>	<i>41,7</i>	<i>40,9</i>	<i>41,4</i>	<i>40,3</i>	<i>38,4</i>	<i>38,9</i>	<i>38,3</i>	<i>42,2</i>	<i>47,3</i>	<i>49,8</i>	<i>55,6</i>	<i>57,9</i>	<i>58,4</i>
Stati Uniti .....	37,0	36,2	40,7	43,7	45,3	49,5	52,4	53,7	54,2	54,1	55,5	59,6	61,9	63,3	62,5	63,1	63,1	61,5
Giappone .....	51,2	54,2	58,0	63,4	64,5	65,3	68,4	70,4	68,0	64,5	62,6	59,3	61,1	64,8	70,9	78,4	82,6	86,7
Canada .....	44,0	44,7	49,7	55,2	58,7	64,1	67,8	68,4	68,1	69,2	72,5	79,4	87,2	94,4	97,5	100,5	100,3	96,7

**Totale delle entrate**  
(in percentuale del PIL)

Paesi	1980	1981	1982	1983	1984	1985	1986	1987	1988	1989	1990	1991	1992	1993	1994	1995	1996	1997
Italia .....	33,9	35,1	37,4	39,5	38,6	38,9	39,7	39,8	40,1	42,0	42,7	43,8	46,5	48,3	45,7	45,8	46,5	48,8
Belgio .....	48,7	49,6	51,6	51,1	51,9	51,9	50,8	51,0	49,3	47,7	48,1	48,3	48,3	49,1	50,2	50,0	50,2	50,4
Danimarca .....	51,1	51,2	50,3	52,6	54,2	55,4	56,8	57,3	59,6	58,5	56,5	57,3	58,6	60,3	61,0	60,1	60,5	60,2
Germania .....	45,6	45,8	46,4	45,8	45,9	46,3	45,5	45,3	44,5	45,4	43,6	45,1	46,3	46,7	47,2	47,1	46,4	45,9
Grecia .....	.....	.....	.....	.....	.....	.....	.....	.....	.....	.....	.....	.....	.....	.....	.....	.....	.....	.....
Spagna .....	30,5	31,8	31,8	33,8	33,5	35,8	36,6	38,2	38,3	39,9	40,2	41,2	42,9	43,1	42,1	40,7	41,3	41,8
Francia .....	46,8	47,7	48,6	49,2	50,2	50,3	49,9	50,3	49,8	49,2	49,6	49,9	49,9	50,3	50,1	50,5	51,8	52,2
Irlanda .....	37,2	38,3	40,0	41,6	42,1	41,4	41,3	41,7	42,5	38,7	38,9	39,8	39,7	39,9	39,2	37,0	36,9	36,5
Lussemburgo .....	50,1	50,7	50,6	53,0	51,4	52,9	49,6	50,7	.....	.....	.....	.....	.....	.....	.....	.....	.....	.....
Paesi Bassi .....	52,8	53,5	54,5	55,4	54,6	54,7	53,1	53,9	53,5	50,6	50,5	53,2	52,8	53,7	51,0	49,3	49,3	49,6
Austria .....	46,2	47,4	46,4	45,8	47,5	48,5	48,2	48,0	47,9	46,8	47,9	48,4	50,1	50,8	49,5	50,1	50,8	49,7
Portogallo .....	40,0	30,1	32,7	32,7	36,3	40,0	34,8	34,0	35,0	35,7	36,5	38,3	41,8	39,9	39,0	40,0	42,0	42,6
Finlandia .....	42,9	45,1	44,6	44,7	46,2	48,3	49,4	47,5	49,5	49,8	52,3	54,2	55,2	54,1	54,9	53,6	55,2	53,5
Svezia .....	.....	.....	.....	.....	.....	.....	.....	.....	65,5	65,1	61,8	61,1	60,5	59,6	60,3	62,3	63,0	63,0
Regno Unito .....	39,9	42,0	42,4	41,7	41,6	41,6	40,4	39,5	39,8	42,6	42,1	41,7	40,2	38,8	39,2	40,4	37,6	38,8
<i>Medie</i>																		
<i>UE-11 inclusa Italia</i>	<i>43,1</i>	<i>43,7</i>	<i>44,6</i>	<i>45,1</i>	<i>45,2</i>	<i>45,7</i>	<i>45,4</i>	<i>45,5</i>	<i>45,1</i>	<i>45,4</i>	<i>45,2</i>	<i>46,2</i>	<i>47,4</i>	<i>48,0</i>	<i>47,5</i>	<i>47,4</i>	<i>47,6</i>	<i>48,0</i>
<i>UE-15 inclusa Italia</i>	<i>42,7</i>	<i>43,5</i>	<i>44,3</i>	<i>44,7</i>	<i>44,8</i>	<i>45,2</i>	<i>44,9</i>	<i>44,9</i>	<i>44,5</i>	<i>46,0</i>	<i>45,7</i>	<i>46,3</i>	<i>47,1</i>	<i>47,4</i>	<i>46,9</i>	<i>47,1</i>	<i>47,0</i>	<i>47,2</i>
<i>UE-11 esclusa Italia</i>	<i>45,0</i>	<i>45,5</i>	<i>46,2</i>	<i>46,5</i>	<i>46,9</i>	<i>47,5</i>	<i>46,8</i>	<i>47,0</i>	<i>46,4</i>	<i>46,3</i>	<i>45,9</i>	<i>46,8</i>	<i>47,6</i>	<i>48,0</i>	<i>47,9</i>	<i>47,7</i>	<i>47,9</i>	<i>47,8</i>
<i>UE-15 esclusa Italia</i>	<i>44,2</i>	<i>44,9</i>	<i>45,5</i>	<i>45,7</i>	<i>46,0</i>	<i>46,4</i>	<i>45,9</i>	<i>45,9</i>	<i>45,4</i>	<i>46,7</i>	<i>46,3</i>	<i>46,8</i>	<i>47,1</i>	<i>47,2</i>	<i>47,2</i>	<i>47,3</i>	<i>47,1</i>	<i>46,9</i>
<i>Fr, Ge, RU .....</i>	<i>44,5</i>	<i>45,3</i>	<i>46,0</i>	<i>45,7</i>	<i>46,1</i>	<i>46,3</i>	<i>45,7</i>	<i>45,5</i>	<i>44,9</i>	<i>45,8</i>	<i>45,1</i>	<i>45,7</i>	<i>45,9</i>	<i>46,0</i>	<i>46,2</i>	<i>46,7</i>	<i>46,0</i>	<i>45,8</i>
Stati Uniti .....	.....	.....	.....	.....	.....	.....	.....	.....	.....	.....	.....	.....	.....	.....	.....	.....	.....	.....
Giappone .....	.....	.....	.....	.....	.....	.....	.....	.....	.....	.....	.....	.....	.....	.....	.....	.....	.....	.....
Canada .....	.....	.....	.....	.....	.....	.....	.....	.....	.....	.....	.....	.....	.....	.....	.....	.....	.....	.....

**Entrate correnti**  
(in percentuale del PIL)

Paesi	1980	1981	1982	1983	1984	1985	1986	1987	1988	1989	1990	1991	1992	1993	1994	1995	1996	1997
Italia .....	33,6	34,8	36,5	38,3	38,1	38,6	39,4	39,5	39,8	41,6	42,4	43,4	44,3	47,4	45,2	45,0	46,0	47,9
Belgio .....	48,3	49,2	51,3	50,8	51,6	51,6	50,5	50,5	49,0	47,3	47,8	48,0	48,0	48,7	49,5	49,6	49,7	49,9
Danimarca .....	50,4	50,6	49,8	52,0	53,6	54,8	56,5	56,9	59,2	58,2	55,9	56,6	58,2	59,9	60,6	58,7	60,5	59,6
Germania .....	45,1	45,3	46,0	45,4	45,6	46,0	45,2	45,0	44,2	45,1	43,3	44,8	46,0	46,3	46,8	46,6	45,9	45,4
Grecia .....	24,9	23,8	26,4	27,4	28,3	28,3	29,0	29,7	30,6	29,2	32,1	32,9	33,7	35,0	36,6	37,7	38,0	38,9
Spagna .....	30,3	31,6	31,6	33,6	33,3	35,4	36,1	37,8	37,7	39,2	39,6	40,4	42,1	42,3	41,1	39,4	40,3	40,8
Francia .....	46,5	47,3	48,2	48,8	49,8	49,9	49,4	49,8	49,2	48,7	49,0	49,0	48,9	49,6	49,2	49,8	51,1	51,4
Irlanda .....	35,9	36,8	38,8	40,5	41,1	40,3	40,4	40,6	41,4	37,7	37,3	37,9	38,0	38,0	37,8	35,1	35,1	34,8
Lussemburgo .....	49,9	50,6	50,4	52,8	51,1	52,7	49,4	50,5	....	....	....	....	....	....	....	....	48,5	47,5
Paesi Bassi .....	52,4	53,1	54,1	55,0	54,2	54,4	52,8	53,6	53,2	50,3	50,2	52,8	52,5	53,3	50,6	48,9	48,7	49,1
Austria .....	46,1	47,3	46,3	45,7	47,4	48,4	48,1	47,9	47,8	46,7	47,8	48,3	50,0	50,7	49,4	50,0	50,7	49,6
Portogallo .....	28,1	29,9	32,5	32,4	33,3	33,2	34,1	33,2	34,1	34,2	35,0	36,4	39,6	37,9	37,2	38,0	40,0	40,6
Finlandia .....	42,8	45,0	44,5	44,6	46,1	48,0	49,3	47,3	49,3	49,6	52,1	54,0	54,9	53,8	54,7	53,3	54,8	53,2
Svezia .....	57,6	58,9	59,4	61,1	60,6	61,0	61,9	63,6	63,0	65,3	64,9	61,6	60,9	60,3	59,4	60,1	62,1	62,8
Regno Unito .....	39,7	41,7	42,2	41,5	41,4	41,3	40,1	39,2	39,5	42,3	41,8	41,4	40,0	38,6	38,9	40,1	37,2	38,5
<i>Medie</i>																		
UE-11 inclusa Italia	42,6	43,3	44,1	44,6	44,8	45,3	45,0	45,2	44,7	45,0	44,8	45,7	46,5	47,4	46,9	46,7	47,0	47,3
UE-15 inclusa Italia	42,6	43,5	44,1	44,5	44,8	45,2	44,9	45,0	44,7	45,4	45,1	45,6	46,1	46,7	46,3	46,4	46,3	46,4
UE-11 esclusa Italia	44,5	45,1	45,8	46,1	46,5	47,0	46,5	46,6	46,0	45,9	45,5	46,3	47,0	47,5	47,3	47,1	47,3	47,1
UE-15 esclusa Italia	44,0	44,8	45,4	45,6	46,0	46,4	46,0	46,0	45,6	46,1	45,7	46,1	46,4	46,5	46,5	46,6	46,4	46,2
Fr, Ge, RU .....	44,1	44,9	45,6	45,4	45,8	45,9	45,3	45,1	44,5	45,5	44,8	45,2	45,4	45,5	45,7	46,1	45,5	45,3
Stati Uniti .....	30,6	31,3	30,8	30,4	30,3	30,8	31,0	31,7	31,3	31,5	31,5	32,2	31,0	31,3	31,6	32,1	....	....
Giappone .....	27,6	29,0	29,4	29,6	30,2	30,8	31,0	32,5	32,8	33,1	34,2	33,8	33,2	32,1	32,1	32,0	....	....
Canada .....	36,2	38,5	39,1	38,7	38,7	38,7	39,5	40,0	40,3	40,5	42,3	43,0	43,2	42,5	42,3	42,7	....	....

**Pressione fiscale incluse le imposte in conto capitale**  
(in percentuale del PIL)

Paesi	1980	1981	1982	1983	1984	1985	1986	1987	1988	1989	1990	1991	1992	1993	1994	1995	1996	1997
Italia .....	31,3	32,3	34,8	36,8	35,8	35,7	36,1	36,7	37,2	39,0	39,5	40,5	43,0	44,4	41,7	41,7	42,4	44,3
Belgio .....	46,1	46,6	48,4	48,4	49,1	49,3	48,7	48,9	47,5	45,8	46,3	46,3	46,5	47,3	48,4	48,4	48,5	48,9
Danimarca .....	45,5	45,4	44,7	46,6	47,6	48,9	50,6	51,4	53,3	52,1	49,8	50,6	50,9	52,1	54,1	53,2	53,0	52,9
Germania .....	42,9	42,8	42,9	42,3	42,6	42,9	42,2	42,4	42,1	42,5	40,7	42,3	43,0	43,3	43,7	44,0	43,4	42,9
Grecia .....	....	....	....	....	....	....	....	....	....	....	....	....	....	....	....	....	....	....
Spagna .....	26,9	28,0	27,9	30,0	30,2	31,4	32,1	34,2	34,1	36,0	36,0	36,3	38,2	37,3	37,1	36,0	36,4	37,0
Francia .....	43,5	43,7	44,6	45,4	46,4	46,3	45,8	46,2	45,7	45,4	45,4	45,6	45,5	46,0	46,1	46,5	47,8	48,1
Irlanda .....	32,6	33,7	35,1	36,6	37,4	36,5	37,3	37,5	38,5	35,4	35,1	35,4	35,6	35,7	35,9	33,4	33,5	33,3
Lussemburgo .....	43,5	43,8	44,2	47,1	45,8	46,8	44,4	44,8	....	....	....	....	....	....	....	....	44,7	43,4
Paesi Bassi .....	46,1	45,5	46,4	47,4	46,0	45,5	45,8	48,2	48,6	45,6	45,3	47,7	47,6	48,7	46,7	45,4	45,1	45,7
Austria .....	43,3	44,2	43,4	43,0	44,6	45,5	45,4	45,0	45,0	43,9	43,5	43,9	45,2	46,2	45,0	45,4	46,7	46,7
Portogallo .....	26,1	27,7	30,0	31,1	30,2	30,7	31,6	30,3	31,2	31,6	32,2	33,5	36,0	34,7	34,7	35,2	36,1	36,6
Finlandia .....	39,1	41,1	40,1	39,9	41,2	42,9	44,2	42,3	44,1	44,1	46,3	47,2	47,3	45,9	47,7	46,7	48,0	46,9
Svezia .....	....	....	....	....	....	....	....	....	....	56,7	56,3	53,2	51,7	50,9	50,6	50,6	53,9	54,3
Regno Unito .....	33,5	35,5	35,7	35,6	35,7	35,4	34,8	34,2	34,5	38,9	38,6	38,6	37,4	36,3	36,5	37,7	35,4	36,7
<i>Medie</i>																		
UE-11 inclusa Italia	39,8	40,0	40,8	41,4	41,5	41,7	41,5	42,0	41,8	42,0	41,6	42,5	43,4	44,0	43,6	43,7	43,9	44,2
UE-15 inclusa Italia	38,9	39,3	40,0	40,5	40,6	40,8	40,7	41,0	40,9	42,3	41,9	42,4	43,0	43,3	43,0	43,3	43,2	43,4
UE-11 esclusa Italia	41,6	41,7	42,1	42,6	42,9	43,2	42,9	43,4	43,0	42,8	42,2	43,0	43,5	43,9	44,0	44,0	44,2	44,2
UE-15 esclusa Italia	40,1	40,5	40,8	41,2	41,6	41,7	41,6	41,9	41,6	42,9	42,3	42,8	43,0	43,1	43,2	43,5	43,4	43,3
Fr, Ge, RU .....	40,6	41,0	41,4	41,4	41,9	41,9	41,5	41,6	41,1	42,4	41,7	42,4	42,4	42,5	42,8	43,4	42,9	42,7
Stati Uniti .....	....	....	....	....	....	....	....	....	....	....	....	....	....	....	....	....	....	....
Giappone .....	....	....	....	....	....	....	....	....	....	....	....	....	....	....	....	....	....	....
Canada .....	....	....	....	....	....	....	....	....	....	....	....	....	....	....	....	....	....	....

**Pressione fiscale**  
(in percentuale del PIL)

Paesi	1980	1981	1982	1983	1984	1985	1986	1987	1988	1989	1990	1991	1992	1993	1994	1995	1996	1997
Italia .....	31,2	32,2	34,3	35,7	35,5	35,6	36,0	36,6	37,1	38,8	39,4	40,3	41,0	43,7	41,5	41,3	42,1	43,6
Belgio .....	45,7	46,2	48,1	48,1	48,8	49,0	48,4	48,6	47,2	45,5	46,0	46,0	46,2	46,9	48,0	48,0	48,2	48,6
Danimarca .....	45,2	45,2	44,5	46,4	47,4	48,7	50,4	51,1	53,0	51,8	49,5	50,3	50,6	51,8	53,9	53,0	53,0	52,7
Germania .....	42,8	42,7	42,8	42,2	42,5	42,8	42,1	42,3	42,0	42,4	40,6	42,2	42,9	43,2	43,6	43,9	43,3	42,8
Grecia .....	23,0	22,2	25,0	26,0	26,7	26,6	27,6	28,3	29,2	27,5	30,4	30,6	31,2	31,9	32,8	33,4	33,5	34,3
Spagna .....	26,7	27,8	27,7	29,8	30,0	31,2	31,9	34,0	33,9	35,8	35,8	36,1	38,0	37,1	36,8	35,7	36,1	36,8
Francia .....	43,3	43,4	44,4	45,1	46,1	46,0	45,4	45,9	45,3	45,0	45,0	45,0	44,8	45,5	45,5	45,9	47,2	47,6
Irlanda .....	32,5	33,6	35,0	36,5	37,3	36,4	37,2	37,4	38,4	35,3	35,0	35,2	35,5	35,5	35,7	33,3	33,3	33,2
Lussemburgo .....	43,4	43,7	44,1	47,0	45,7	46,7	44,3	44,7	....	....	....	....	....	....	....	....	44,6	43,3
Paesi Bassi .....	45,9	45,3	46,2	47,2	45,8	45,3	45,6	47,9	48,4	45,4	45,1	47,5	47,4	48,4	46,4	45,1	44,8	45,5
Austria .....	43,2	44,1	43,3	42,9	44,5	45,4	45,3	44,9	44,9	43,8	43,4	43,8	45,1	46,1	44,9	45,4	46,6	46,6
Portogallo .....	26,0	27,6	29,9	30,9	30,0	30,5	31,3	30,1	31,0	31,5	32,0	33,3	35,9	34,6	34,6	35,1	36,0	36,5
Finlandia .....	39,0	41,0	40,0	39,8	41,1	42,8	44,1	42,2	44,0	44,0	46,1	47,0	47,1	45,7	47,5	46,5	47,8	46,7
Svezia .....	50,2	50,8	50,5	51,7	51,3	51,4	52,7	54,9	54,8	56,6	56,2	53,1	51,6	50,8	50,5	50,5	53,8	54,2
Regno Unito .....	33,3	35,2	35,5	35,4	35,5	35,2	34,6	33,9	34,3	38,7	38,4	38,4	37,2	36,1	36,3	37,5	35,0	36,5
<i>Medie</i>																		
UE-11 inclusa Italia	39,6	39,8	40,6	41,1	41,3	41,5	41,3	41,8	41,6	41,8	41,4	42,2	42,8	43,7	43,3	43,4	43,6	43,9
UE-15 inclusa Italia	38,9	39,3	39,9	40,4	40,6	40,8	40,8	41,1	41,0	41,9	41,5	42,0	42,3	42,8	42,6	42,9	42,8	43,0
UE-11 esclusa Italia	41,4	41,5	42,0	42,4	42,8	43,0	42,7	43,2	42,8	42,6	42,0	42,7	43,3	43,6	43,7	43,8	43,9	43,9
UE-15 esclusa Italia	40,1	40,4	40,8	41,2	41,6	41,7	41,6	42,0	41,7	42,5	41,9	42,4	42,6	42,7	42,8	43,1	42,9	42,9
Fr, Ge, RU .....	40,4	40,8	41,2	41,2	41,7	41,7	41,3	41,3	40,9	42,2	41,4	42,1	42,1	42,3	42,5	43,1	42,6	42,5
Stati Uniti .....	28,9	29,5	28,9	28,4	28,3	28,6	28,9	29,7	29,3	29,5	29,4	29,4	29,3	29,6	30,0	30,8	....	....
Giappone .....	25,5	26,6	26,8	27,0	27,4	28,0	27,9	29,4	29,6	29,8	30,9	30,2	29,7	28,7	27,9	28,5	....	....
Canada .....	29,8	32,0	32,5	31,9	31,8	31,9	33,2	34,1	34,4	34,3	36,1	37,1	37,3	36,7	36,4	36,7	....	....

**Pressione tributaria incluse le imposte in conto capitale**  
(in percentuale del PIL)

Paesi	1980	1981	1982	1983	1984	1985	1986	1987	1988	1989	1990	1991	1992	1993	1994	1995	1996	1997
Italia .....	18,5	19,4	21,0	22,7	22,2	22,1	22,1	22,9	23,5	24,9	25,1	25,8	27,9	28,9	26,7	27,0	27,3	28,8
Belgio .....	31,0	31,0	32,7	32,1	32,2	31,9	31,2	31,2	30,3	29,0	29,3	28,7	28,7	29,1	30,7	30,7	31,1	31,6
Danimarca .....	43,7	43,4	42,4	43,8	44,8	46,1	48,1	48,5	50,8	49,6	47,2	48,0	48,2	49,3	51,1	50,4	50,3	50,2
Germania .....	26,0	25,3	25,0	24,9	25,2	25,3	24,7	24,8	24,6	25,3	23,8	24,3	24,7	24,5	24,4	24,5	23,4	22,8
Grecia .....	....	....	....	....	....	....	....	....	....	....	....	....	....	....	....	....	....	....
Spagna .....	13,8	14,7	14,7	16,4	17,3	18,2	19,2	21,3	21,5	23,0	22,7	22,7	23,7	22,5	22,6	22,4	22,6	23,1
Francia .....	23,9	24,1	24,4	24,7	25,4	25,2	25,1	25,3	24,9	24,5	24,4	24,6	24,2	24,4	25,0	25,2	26,1	26,9
Irlanda .....	28,0	29,0	29,9	31,2	32,0	31,1	32,0	32,3	33,2	30,3	29,9	30,1	30,2	30,3	30,7	28,6	29,0	29,0
Lussemburgo .....	29,5	29,6	30,4	33,9	32,7	33,9	31,8	31,8	....	....	....	....	....	....	....	....	32,8	31,8
Paesi Bassi .....	28,0	26,9	26,8	25,7	25,3	25,0	26,2	27,7	28,0	26,7	28,2	29,7	29,0	30,1	27,5	26,3	27,0	26,8
Austria .....	28,7	29,5	28,9	28,7	30,1	30,7	30,6	30,1	30,1	29,1	27,8	28,1	28,8	29,1	27,5	27,8	29,2	29,5
Portogallo .....	18,1	19,3	20,7	22,0	21,2	22,0	21,3	19,9	21,3	21,7	21,8	22,6	24,5	22,6	22,9	23,3	24,5	24,7
Finlandia .....	28,0	29,8	29,3	29,5	30,5	31,3	32,6	30,7	32,5	32,5	33,3	33,3	32,4	30,5	31,5	31,5	33,5	33,3
Svezia .....	....	....	....	....	....	....	....	....	....	41,5	40,7	37,7	36,9	36,5	36,2	36,6	38,0	39,1
Regno Unito .....	27,5	29,2	29,2	28,8	28,8	28,6	28,0	27,6	27,9	31,0	31,0	30,8	29,6	28,5	28,8	30,0	29,1	30,4
<i>Medie</i>																		
UE-11 inclusa Italia	23,6	23,6	23,9	24,4	24,6	24,7	24,6	25,0	25,0	25,3	25,0	25,3	25,8	25,8	25,5	25,5	25,6	25,9
UE-15 inclusa Italia	24,7	25,0	25,2	25,6	25,8	25,8	25,7	25,9	26,1	27,3	26,9	27,0	27,1	27,0	26,7	26,9	26,9	27,5
UE-11 esclusa Italia	24,7	24,5	24,6	24,8	25,2	25,3	25,2	25,6	25,4	25,5	24,9	25,2	25,3	25,2	25,2	25,2	25,2	25,3
UE-15 esclusa Italia	25,7	26,0	26,0	26,1	26,4	26,5	26,4	26,6	26,6	27,8	27,2	27,2	27,0	26,6	26,8	26,9	26,9	27,3
Fr, Ge, RU .....	25,7	26,0	26,0	25,9	26,3	26,2	25,7	25,7	25,6	26,6	25,9	26,1	25,7	25,4	25,6	25,9	25,5	26,0
Stati Uniti .....	....	....	....	....	....	....	....	....	....	....	....	....	....	....	....	....	....	....
Giappone .....	....	....	....	....	....	....	....	....	....	....	....	....	....	....	....	....	....	....
Canada .....	....	....	....	....	....	....	....	....	....	....	....	....	....	....	....	....	....	....

**Pressione tributaria**  
(in percentuale del PIL)

Paesi	1980	1981	1982	1983	1984	1985	1986	1987	1988	1989	1990	1991	1992	1993	1994	1995	1996	1997
Italia .....	18,4	19,3	20,5	21,6	21,9	22,0	22,0	22,8	23,4	24,7	25,0	25,6	25,9	28,2	26,6	26,5	27,0	28,1
Belgio .....	30,6	30,6	32,4	31,8	31,9	31,6	30,9	30,9	30,0	28,7	29,0	28,4	28,4	28,7	30,3	30,3	30,8	31,3
Danimarca .....	43,4	43,2	42,2	43,6	44,6	45,9	47,9	48,2	50,5	49,3	46,9	47,7	47,9	49,0	50,9	50,2	50,3	50,0
Germania .....	25,9	25,2	24,9	24,8	25,1	25,2	24,6	24,7	24,5	25,2	23,7	24,2	24,6	24,4	24,3	24,4	23,3	22,7
Grecia .....	15,6	14,7	16,6	17,0	17,5	17,2	18,6	19,4	18,3	16,1	18,7	19,4	20,1	19,8	20,5	20,8	20,8	21,7
Spagna .....	13,6	14,5	14,5	16,2	17,1	18,0	19,0	21,1	21,3	22,8	22,5	22,5	23,5	22,3	22,3	22,1	22,3	22,9
Francia .....	23,7	23,8	24,2	24,4	25,1	24,9	24,7	25,0	24,5	24,1	24,0	24,0	23,5	23,9	24,4	24,6	25,5	26,4
Irlanda .....	27,9	28,9	29,8	31,1	31,9	31,0	31,9	32,2	33,1	30,2	29,8	29,9	30,1	30,1	30,5	28,5	28,8	28,9
Lussemburgo .....	29,4	29,5	30,3	33,8	32,6	33,8	31,7	31,7	....	....	....	....	....	....	....	....	32,7	31,7
Paesi Bassi .....	27,8	26,7	26,6	25,5	25,1	24,8	26,0	27,4	27,8	26,5	28,0	29,5	28,8	29,8	27,2	26,0	26,7	26,6
Austria .....	28,6	29,4	28,8	28,6	30,0	30,6	30,5	30,0	30,0	29,0	27,7	28,0	28,7	29,0	27,4	27,8	29,1	29,4
Portogallo .....	18,0	19,2	20,6	21,8	21,0	21,8	21,0	19,7	21,1	21,6	21,6	22,4	24,4	22,5	22,8	23,2	24,4	24,6
Finlandia .....	27,9	29,7	29,2	29,4	30,4	31,2	32,5	30,6	32,4	32,4	33,1	33,1	32,2	30,3	31,3	31,3	33,3	33,1
Svezia .....	35,0	35,1	35,4	36,9	37,0	37,4	38,5	41,1	40,7	41,4	40,6	37,6	36,8	36,4	36,1	36,5	37,9	39,0
Regno Unito .....	27,3	28,9	29,0	28,6	28,6	28,4	27,8	27,3	27,7	30,8	30,8	30,6	29,4	28,3	28,6	29,8	28,7	30,2
<i>Medie</i>																		
UE-11 inclusa Italia	23,4	23,4	23,7	24,0	24,4	24,5	24,4	24,8	24,8	25,1	24,8	25,1	25,2	25,5	25,2	25,2	25,3	25,6
UE-15 inclusa Italia	24,8	25,1	25,2	25,5	25,9	26,0	25,8	26,2	26,3	27,0	26,6	26,6	26,5	26,6	26,4	26,6	26,6	27,2
UE-11 esclusa Italia	24,5	24,3	24,4	24,6	25,0	25,1	25,0	25,3	25,2	25,3	24,7	24,9	25,0	24,9	24,9	24,9	25,0	25,1
UE-15 esclusa Italia	25,7	26,0	26,0	26,2	26,6	26,7	26,6	26,8	26,8	27,4	26,9	26,8	26,6	26,3	26,4	26,6	26,5	27,0
Fr, Ge, RU .....	25,5	25,8	25,8	25,7	26,1	26,0	25,5	25,5	25,4	26,4	25,7	25,8	25,4	25,1	25,3	25,6	25,2	25,8
Stati Uniti .....	21,9	22,2	21,3	20,8	20,7	20,8	20,9	21,7	21,1	21,4	21,2	21,0	20,9	21,3	21,6	22,3	....	....
Giappone .....	18,2	18,8	18,8	18,9	19,3	19,8	19,6	20,9	21,2	21,5	21,8	21,2	20,5	19,3	18,4	18,1	....	....
Canada .....	26,4	28,2	28,5	27,6	27,6	27,5	28,7	29,5	29,7	29,9	31,3	31,9	31,7	31,1	30,8	31,2	....	....

**Imposte dirette**  
(in percentuale del PIL)

Paesi	1980	1981	1982	1983	1984	1985	1986	1987	1988	1989	1990	1991	1992	1993	1994	1995	1996	1997
Italia .....	9,7	11,0	11,9	12,4	12,6	13,0	12,9	13,3	13,4	14,3	14,4	14,5	14,7	16,2	14,9	14,7	15,2	15,9
Belgio .....	18,2	18,2	19,7	19,0	19,5	19,4	19,0	18,6	17,9	16,6	16,8	16,3	16,3	16,3	17,6	18,0	18,0	18,4
Danimarca .....	25,2	25,2	24,9	26,1	26,9	27,9	28,7	29,2	31,2	30,9	29,2	30,0	30,3	31,3	32,4	31,9	32,1	31,6
Germania .....	12,8	12,3	12,2	12,0	12,2	12,6	12,3	12,4	12,2	12,7	11,2	11,6	11,9	11,5	11,0	11,4	10,5	10,0
Grecia .....	4,6	3,9	4,8	4,5	4,9	4,6	5,0	5,0	5,4	4,6	5,5	5,6	5,5	5,8	6,9	7,3	7,1	7,5
Spagna .....	7,0	7,2	6,8	7,8	8,2	8,5	8,2	10,3	10,4	12,0	11,9	11,9	12,3	11,8	11,4	11,4	11,5	11,8
Francia .....	8,4	8,6	8,8	8,9	9,3	9,1	9,2	9,3	8,9	8,9	8,9	9,3	9,0	9,2	9,4	9,5	9,9	10,6
Irlanda .....	11,9	12,3	12,6	13,1	13,9	13,6	14,4	14,9	15,8	13,1	13,6	14,2	14,5	15,3	15,2	13,7	14,1	14,2
Lussemburgo .....	16,4	16,4	16,5	18,2	17,3	18,3	16,7	16,6	....	....	....	....	....	....	....	....	15,2	14,6
Paesi Bassi .....	15,7	15,1	14,9	13,7	12,9	12,7	13,4	14,1	14,5	14,0	15,6	17,0	16,0	16,8	14,2	13,1	13,4	13,1
Austria .....	12,6	13,3	12,9	12,7	13,4	14,1	14,2	13,6	13,7	12,8	11,8	12,3	12,9	13,0	11,5	12,1	13,1	13,5
Portogallo .....	5,7	6,6	7,1	7,8	7,6	7,9	6,1	5,5	6,7	8,1	8,2	9,1	10,2	9,2	9,0	9,3	10,0	10,4
Finlandia .....	14,5	16,0	15,6	15,8	16,2	16,8	17,8	15,8	17,1	16,9	18,0	17,9	17,2	15,5	16,8	17,5	19,0	18,6
Svezia .....	21,5	20,9	21,4	21,7	21,2	20,9	21,7	23,8	24,3	25,2	23,4	19,9	20,5	20,8	21,2	21,6	22,1	22,7
Regno Unito .....	13,4	14,2	14,5	14,3	14,4	14,5	13,5	13,2	13,4	16,9	17,1	16,1	15,2	14,2	14,5	15,3	12,7	13,8
<i>Medie</i>																		
UE-11 inclusa Italia	11,1	11,2	11,4	11,5	11,7	11,9	11,8	12,1	12,0	12,4	12,0	12,3	12,4	12,4	11,9	12,0	12,0	12,2
UE-15 inclusa Italia	12,0	12,2	12,4	12,5	12,7	12,9	12,7	12,9	13,0	13,8	13,4	13,4	13,3	13,2	12,9	13,0	12,7	13,1
UE-11 esclusa Italia	11,3	11,2	11,2	11,2	11,5	11,6	11,5	11,8	11,6	11,8	11,4	11,8	11,8	11,6	11,3	11,5	11,3	11,4
UE-15 esclusa Italia	12,4	12,4	12,5	12,5	12,7	12,8	12,6	12,9	12,9	13,7	13,3	13,2	13,0	12,7	12,5	12,8	12,3	12,6
Fr, Ge, RU .....	11,5	11,6	11,8	11,7	11,9	12,0	11,6	11,6	11,5	12,7	12,0	12,1	11,8	11,4	11,3	11,7	10,8	11,2
Stati Uniti .....	14,1	14,0	13,2	12,6	12,5	12,7	12,8	13,6	13,2	13,5	13,2	12,6	12,5	12,8	13,1	13,8	....	....
Giappone .....	10,8	11,3	11,3	11,6	11,7	12,0	12,1	12,8	12,9	13,5	13,6	13,6	12,6	11,5	10,5	10,0	....	....
Canada .....	14,9	15,2	15,5	15,1	15,1	15,1	15,9	16,4	16,5	16,4	18,1	17,9	17,4	16,9	16,9	17,5	....	....

**Imposte indirette**  
(in percentuale del PIL)

Paesi	1980	1981	1982	1983	1984	1985	1986	1987	1988	1989	1990	1991	1992	1993	1994	1995	1996	1997
Italia .....	8,7	8,3	8,6	9,2	9,3	9,0	9,1	9,5	10,0	10,4	10,6	11,1	11,2	12,0	11,7	11,8	11,8	12,2
Belgio .....	12,4	12,4	12,7	12,8	12,4	12,2	11,9	12,3	12,1	12,1	12,2	12,1	12,1	12,4	12,7	12,3	12,8	12,9
Danimarca .....	18,2	18,0	17,3	17,5	17,7	18,0	19,2	19,0	19,3	18,4	17,7	17,7	17,6	17,7	18,5	18,3	18,2	18,4
Germania .....	13,1	12,9	12,7	12,8	12,9	12,6	12,3	12,3	12,3	12,5	12,5	12,6	12,7	12,9	13,3	13,0	12,8	12,7
Grecia .....	11,0	10,8	11,8	12,5	12,6	12,6	13,6	14,4	12,9	11,5	13,2	13,8	14,6	14,0	13,6	13,5	13,7	14,2
Spagna .....	6,6	7,3	7,7	8,4	8,9	9,5	10,8	10,8	10,9	10,8	10,6	10,6	11,2	10,5	10,9	10,7	10,8	11,1
Francia .....	15,3	15,2	15,4	15,5	15,8	15,8	15,5	15,7	15,6	15,2	15,1	14,7	14,5	14,7	15,0	15,1	15,6	15,8
Irlanda .....	16,0	16,6	17,2	18,0	18,0	17,4	17,5	17,3	17,3	17,1	16,2	15,7	15,6	14,8	15,3	14,8	14,7	14,7
Lussemburgo .....	13,0	13,1	13,8	15,6	15,3	15,5	15,0	15,1	15,4	15,5	16,0	16,2	16,4	17,0	17,0	16,9	17,5	17,1
Paesi Bassi .....	12,1	11,6	11,7	11,8	12,2	12,1	12,6	13,3	13,3	12,5	12,4	12,5	12,8	13,0	13,0	12,9	13,3	13,5
Austria .....	16,0	16,1	15,9	15,9	16,6	16,5	16,3	16,4	16,3	16,2	15,9	15,7	15,8	16,0	15,9	15,7	16,0	15,9
Portogallo .....	12,3	12,6	13,5	14,0	13,4	13,9	14,9	14,2	14,4	13,5	13,4	13,3	14,2	13,3	13,8	13,9	14,4	14,2
Finlandia .....	13,4	13,7	13,6	13,6	14,2	14,4	14,7	14,8	15,3	15,5	15,1	15,2	15,0	14,8	14,5	13,8	14,3	14,5
Svezia .....	13,5	14,2	14,0	15,2	15,8	16,5	16,8	17,3	16,4	16,2	17,2	17,7	16,3	15,6	14,9	14,9	15,8	16,3
Regno Unito .....	13,9	14,7	14,5	14,3	14,2	13,9	14,3	14,1	14,3	13,9	13,7	14,5	14,2	14,1	14,1	14,5	16,0	16,4
<i>Medie</i>																		
UE-11 inclusa Italia	12,4	12,2	12,3	12,6	12,7	12,6	12,6	12,7	12,8	12,8	12,7	12,7	12,8	13,1	13,3	13,2	13,3	13,4
UE-15 inclusa Italia	12,8	12,8	12,8	13,0	13,2	13,1	13,1	13,3	13,3	13,2	13,1	13,3	13,2	13,4	13,6	13,5	13,8	14,1
UE-11 esclusa Italia	13,2	13,1	13,2	13,4	13,6	13,5	13,5	13,6	13,6	13,4	13,3	13,2	13,2	13,3	13,6	13,5	13,6	13,7
UE-15 esclusa Italia	13,4	13,5	13,5	13,7	13,9	13,8	13,9	14,0	13,9	13,7	13,6	13,7	13,6	13,6	13,9	13,8	14,2	14,4
Fr, Ge, RU .....	14,0	14,2	14,1	14,1	14,2	14,0	13,9	13,9	13,9	13,8	13,7	13,7	13,6	13,7	14,0	14,0	14,4	14,6
Stati Uniti .....	7,8	8,2	8,1	8,2	8,2	8,1	8,1	8,1	7,9	7,9	8,0	8,4	8,4	8,5	8,5	8,5	....	....
Giappone .....	7,4	7,5	7,5	7,3	7,6	7,8	7,5	8,1	8,3	8,0	8,2	7,6	7,9	7,8	7,9	8,1	....	....
Canada .....	11,5	13,0	13,0	12,5	12,5	12,4	12,8	13,1	13,2	13,5	13,2	14,0	14,3	14,2	13,9	13,7	....	....

**Contributi sociali**  
(in percentuale del PIL)

Paesi	1980	1981	1982	1983	1984	1985	1986	1987	1988	1989	1990	1991	1992	1993	1994	1995	1996	1997
Italia .....	12,8	12,9	13,8	14,1	13,6	13,6	14,0	13,8	13,7	14,1	14,4	14,7	15,1	15,5	14,9	14,8	15,1	15,5
Belgio .....	15,1	15,6	15,7	16,3	16,9	17,4	17,5	17,7	17,2	16,8	17,0	17,6	17,8	18,2	17,7	17,7	17,4	17,3
Danimarca .....	1,8	2,0	2,3	2,8	2,8	2,8	2,5	2,9	2,5	2,5	2,6	2,6	2,7	2,8	3,0	2,8	2,7	2,7
Germania .....	16,9	17,5	17,9	17,4	17,4	17,6	17,5	17,6	17,5	17,2	16,9	18,0	18,3	18,8	19,3	19,5	20,0	20,1
Grecia .....	7,4	7,5	8,4	9,0	9,2	9,4	9,0	8,9	10,9	11,4	11,7	11,2	11,1	12,1	12,3	12,6	12,7	12,6
Spagna .....	13,1	13,3	13,2	13,6	12,9	13,2	12,9	12,9	12,6	13,0	13,3	13,6	14,5	14,8	14,5	13,6	13,8	13,9
Francia .....	19,6	19,6	20,2	20,7	21,0	21,1	20,7	20,9	20,8	20,9	21,0	21,0	21,3	21,6	21,1	21,3	21,7	21,2
Irlanda .....	4,6	4,7	5,2	5,4	5,4	5,4	5,3	5,2	5,3	5,1	5,2	5,3	5,4	5,4	5,2	4,8	4,5	4,3
Lussemburgo .....	14,0	14,2	13,8	13,2	13,1	12,9	12,6	13,0	....	....	....	....	....	....	....	....	11,9	11,6
Paesi Bassi .....	18,1	18,6	19,6	21,7	20,7	20,5	19,6	20,5	20,6	18,9	17,1	18,0	18,6	18,6	19,2	19,1	18,1	18,9
Austria .....	14,6	14,7	14,5	14,3	14,5	14,8	14,8	14,9	14,9	14,8	15,7	15,8	16,4	17,1	17,5	17,6	17,5	17,2
Portogallo .....	8,0	8,4	9,3	9,1	9,0	8,7	10,3	10,4	9,9	9,9	10,4	10,9	11,5	12,1	11,8	11,9	11,6	11,9
Finlandia .....	11,1	11,3	10,8	10,4	10,7	11,6	11,6	11,6	11,6	11,6	13,0	13,9	14,9	15,4	16,2	15,2	14,5	13,6
Svezia .....	15,2	15,7	15,1	14,8	14,3	14,0	14,2	13,8	14,1	15,2	15,6	15,5	14,8	14,4	14,4	14,0	15,9	15,2
Regno Unito .....	6,0	6,3	6,5	6,8	6,9	6,8	6,8	6,6	6,6	7,9	7,6	7,8	7,8	7,8	7,7	7,7	6,3	6,3
<i>Medie</i>																		
UE-11 inclusa Italia	16,2	16,4	16,9	17,1	16,9	17,0	16,9	17,0	16,8	16,7	16,7	17,2	17,6	18,1	18,1	18,2	18,3	18,2
UE-15 inclusa Italia	14,1	14,2	14,6	14,9	14,8	14,8	14,9	15,0	14,7	14,9	14,9	15,4	15,8	16,2	16,2	16,3	16,2	15,9
UE-11 esclusa Italia	16,9	17,2	17,6	17,8	17,7	17,9	17,7	17,8	17,6	17,4	17,3	17,8	18,2	18,7	18,8	18,8	19,0	18,9
UE-15 esclusa Italia	14,3	14,5	14,8	15,0	15,0	15,0	15,1	15,2	14,9	15,0	15,1	15,5	15,9	16,4	16,4	16,5	16,4	15,9
Fr, Ge, RU .....	14,9	15,0	15,4	15,5	15,6	15,7	15,8	15,9	15,5	15,8	15,8	16,3	16,7	17,1	17,2	17,5	17,4	16,7
Stati Uniti .....	7,0	7,3	7,6	7,6	7,6	7,8	8,0	8,0	8,2	8,1	8,2	8,4	8,4	8,3	8,4	8,5	....	....
Giappone .....	7,3	7,8	8,0	8,1	8,1	8,2	8,3	8,5	8,4	8,3	9,1	9,0	9,2	9,4	9,5	10,4	....	....
Canada .....	3,4	3,8	4,0	4,3	4,2	4,4	4,5	4,6	4,7	4,4	4,8	5,2	5,6	5,6	5,6	5,5	....	....



**Totale delle spese**  
(in percentuale del PIL)

Paesi	1980	1981	1982	1983	1984	1985	1986	1987	1988	1989	1990	1991	1992	1993	1994	1995	1996	1997
Italia .....	42,2	46,4	48,5	49,9	50,1	51,2	51,1	50,7	50,8	51,8	53,9	53,9	56,0	57,8	54,9	53,6	53,1	51,5
Belgio .....	57,4	62,3	62,3	62,6	61,3	60,7	60,1	58,6	56,1	53,9	53,5	54,5	55,2	56,2	55,1	53,9	53,4	52,4
Danimarca .....	54,3	57,9	59,2	59,7	58,2	57,4	53,4	54,9	59,0	59,0	58,0	59,4	60,7	62,5	63,4	61,7	61,4	60,0
Germania .....	48,5	49,4	49,7	48,4	47,9	47,5	46,8	47,2	46,7	45,3	45,6	48,4	49,1	50,3	49,8	50,6	50,0	48,7
Grecia .....	.....	.....	.....	.....	.....	.....	.....	.....	.....	.....	.....	.....	.....	.....	.....	.....	.....	.....
Spagna .....	33,1	35,7	37,4	38,5	38,9	42,6	42,4	41,2	41,7	43,6	44,5	45,6	47,1	50,1	48,4	48,0	45,9	44,3
Francia .....	46,9	49,6	51,3	52,4	52,9	53,1	52,7	52,2	51,4	50,4	51,2	51,9	53,9	56,1	55,9	55,4	55,9	55,2
Irlanda .....	49,3	51,1	53,1	52,8	51,4	52,1	51,9	50,1	46,9	40,5	41,1	42,1	42,2	42,2	40,8	39,1	36,8	35,1
Lussemburgo .....	50,6	53,9	51,7	51,0	48,0	46,4	45,1	47,8	.....	.....	.....	.....	.....	.....	.....	.....	.....	.....
Paesi Bassi .....	57,1	58,9	61,1	61,2	60,1	58,3	58,2	59,8	58,2	55,3	55,6	56,1	56,7	56,9	54,8	53,3	51,3	49,6
Austria .....	47,9	49,2	49,8	49,7	50,0	51,0	51,9	52,3	51,0	49,6	50,3	51,4	52,1	55,0	54,4	55,2	54,7	51,5
Portogallo .....	.....	42,6	41,3	41,2	46,4	50,3	40,7	39,5	38,5	38,1	41,6	44,3	44,7	46,0	45,1	45,8	45,3	45,1
Finlandia .....	39,5	40,6	42,1	43,7	43,5	45,3	46,0	46,5	45,5	43,5	47,0	55,7	61,0	62,2	61,0	58,6	58,6	54,7
Svezia .....	.....	.....	.....	.....	.....	.....	.....	.....	.....	60,2	60,9	62,9	68,8	72,8	70,0	67,2	65,8	63,9
Regno Unito .....	43,3	44,6	44,9	45,0	45,5	44,4	42,8	41,2	39,1	41,6	43,7	44,6	46,8	47,0	43,9	43,9	42,4	40,7
<i>Medie</i>																		
UE-11 inclusa Italia	46,5	48,7	49,8	50,2	50,1	50,5	50,1	49,9	49,3	48,5	49,5	50,8	52,2	53,7	52,6	52,4	51,8	50,5
UE-15 inclusa Italia	46,1	48,1	49,2	49,5	49,5	49,6	49,0	48,7	47,8	48,1	49,2	50,5	52,1	53,5	52,1	51,9	51,2	49,5
UE-11 esclusa Italia	47,4	49,2	50,2	50,3	50,1	50,4	49,8	49,7	48,9	47,7	48,3	50,0	51,2	52,8	52,2	52,2	51,5	50,2
UE-15 esclusa Italia	46,8	48,4	49,3	49,4	49,4	49,3	48,6	48,3	47,2	47,3	48,2	49,8	51,4	52,7	51,6	51,6	50,8	49,1
Fr, Ge, RU .....	46,6	48,1	48,8	48,7	48,8	48,4	47,7	47,3	46,1	45,9	46,9	48,5	50,0	51,3	50,3	50,6	50,1	48,4
Stati Uniti .....	.....	.....	.....	.....	.....	.....	.....	.....	.....	.....	.....	.....	.....	.....	.....	.....	.....	.....
Giappone .....	.....	.....	.....	.....	.....	.....	.....	.....	.....	.....	.....	.....	.....	.....	.....	.....	.....	.....
Canada .....	.....	.....	.....	.....	.....	.....	.....	.....	.....	.....	.....	.....	.....	.....	.....	.....	.....	.....

**Totale delle spese al netto degli interessi**  
(in percentuale del PIL)

Paesi	1980	1981	1982	1983	1984	1985	1986	1987	1988	1989	1990	1991	1992	1993	1994	1995	1996	1997
Italia .....	37,1	40,3	41,5	42,5	42,1	43,4	42,8	42,9	42,9	43,0	44,4	43,7	44,5	45,7	43,9	42,3	42,3	42,0
Belgio .....	51,4	54,5	53,2	53,3	51,6	50,2	49,1	48,1	46,1	43,7	43,0	44,4	44,5	45,5	45,1	44,9	44,9	44,5
Danimarca .....	50,4	52,7	53,3	51,8	48,8	47,8	44,8	46,8	50,9	51,5	50,7	51,9	53,8	55,2	56,6	55,1	54,8	53,9
Germania .....	46,6	47,1	46,9	45,4	44,9	44,5	43,8	44,3	43,8	42,6	43,0	45,7	45,8	47,0	46,4	46,8	46,3	45,0
Grecia .....	.....	.....	.....	.....	.....	.....	.....	.....	.....	.....	.....	.....	.....	.....	.....	.....	.....	.....
Spagna .....	32,4	34,9	36,4	37,2	36,9	39,2	38,4	37,7	38,3	39,6	40,5	41,7	42,7	44,9	43,6	42,5	40,8	39,8
Francia .....	45,4	47,6	49,3	49,8	50,2	50,2	49,8	49,4	48,7	47,7	48,3	49,0	50,7	52,7	52,3	51,7	52,1	51,6
Irlanda .....	43,1	44,1	44,5	44,0	42,5	42,4	42,7	41,0	38,4	32,8	33,4	34,6	35,3	35,7	35,2	34,1	32,4	31,0
Lussemburgo .....	49,4	52,6	50,3	49,5	46,5	45,4	44,2	46,8	.....	.....	.....	.....	.....	.....	.....	.....	.....	.....
Paesi Bassi .....	53,2	54,3	55,8	55,4	54,0	51,9	51,8	53,4	51,8	49,3	49,6	49,9	50,4	50,6	48,9	47,3	45,7	45,3
Austria .....	45,5	46,5	46,8	46,7	46,7	47,5	48,3	48,4	47,1	45,6	46,3	47,2	47,8	50,7	50,3	50,8	50,3	47,5
Portogallo .....	.....	38,0	36,2	35,3	39,8	42,7	32,8	31,8	31,6	31,9	33,5	36,4	37,5	39,8	38,9	39,5	40,5	40,8
Finlandia .....	38,5	39,5	40,8	42,2	41,8	43,4	44,3	44,8	43,8	42,0	45,5	53,8	58,4	57,6	56,0	53,4	53,0	49,4
Svezia .....	.....	.....	.....	.....	.....	.....	.....	.....	.....	54,8	55,9	57,8	63,4	66,6	63,2	60,8	58,6	57,6
Regno Unito .....	38,6	39,6	39,9	40,3	40,6	39,4	38,3	36,9	35,1	37,4	39,9	41,3	43,7	43,8	40,7	40,4	38,7	37,2
<i>Medie</i>																		
UE-11 inclusa Italia	43,9	45,5	46,2	46,1	45,7	46,0	45,3	45,4	44,8	43,9	44,6	45,8	46,6	48,1	47,2	46,8	46,3	45,4
UE-15 inclusa Italia	43,2	44,6	45,2	45,2	44,9	44,9	44,2	44,1	43,3	43,4	44,4	45,7	46,9	48,1	46,9	46,5	45,8	44,6
UE-11 esclusa Italia	45,4	46,6	47,2	47,0	46,7	46,6	46,0	46,0	45,3	44,1	44,7	46,3	47,1	48,6	47,9	47,7	47,2	46,1
UE-15 esclusa Italia	44,2	45,3	45,8	45,7	45,5	45,2	44,5	44,4	43,3	43,5	44,4	46,1	47,3	48,6	47,4	47,2	46,4	45,0
Fr, Ge, RU .....	44,1	45,1	45,7	45,4	45,4	44,9	44,4	44,1	42,9	42,8	43,9	45,6	46,8	48,0	46,8	46,9	46,3	44,8
Stati Uniti .....	.....	.....	.....	.....	.....	.....	.....	.....	.....	.....	.....	.....	.....	.....	.....	.....	.....	.....
Giappone .....	.....	.....	.....	.....	.....	.....	.....	.....	.....	.....	.....	.....	.....	.....	.....	.....	.....	.....
Canada .....	.....	.....	.....	.....	.....	.....	.....	.....	.....	.....	.....	.....	.....	.....	.....	.....	.....	.....

**Spese correnti**  
(in percentuale del PIL)

Paesi	1980	1981	1982	1983	1984	1985	1986	1987	1988	1989	1990	1991	1992	1993	1994	1995	1996	1997
Italia .....	37,8	41,6	43,4	44,9	45,1	45,1	45,7	45,3	45,6	46,7	48,2	49,2	51,4	52,9	50,7	48,9	49,2	48,0
Belgio .....	52,0	56,7	57,5	58,2	57,5	57,1	56,9	55,5	53,2	51,7	51,5	52,4	52,9	53,7	52,7	51,6	51,2	50,1
Danimarca .....	49,7	53,2	55,0	55,9	54,9	54,0	50,9	52,3	56,1	56,3	55,6	57,4	58,0	59,8	60,6	59,0	59,4	57,5
Germania .....	42,7	44,2	44,9	44,0	43,6	43,4	42,8	43,3	42,9	41,6	42,0	43,6	44,5	45,8	45,8	46,6	46,4	45,4
Grecia .....	25,0	29,4	30,3	31,2	32,7	35,8	35,1	36,2	38,4	39,5	41,7	39,4	40,8	43,0	43,7	44,9	43,0	40,6
Spagna .....	29,7	31,5	32,2	33,5	34,0	36,6	36,4	36,0	35,8	36,9	37,9	39,1	41,4	44,0	42,6	41,8	41,1	39,9
Francia .....	42,8	45,6	47,2	48,5	49,2	49,4	48,8	48,4	47,2	46,2	46,6	47,5	49,4	51,9	51,3	51,3	52,0	51,9
Irlanda .....	41,0	43,2	46,1	46,7	46,2	46,8	47,0	46,0	44,0	37,8	38,1	39,1	39,3	39,0	37,2	35,2	33,5	31,8
Lussemburgo .....	42,5	45,5	44,2	43,4	41,7	41,1	40,3	42,6	....	....	....	....	....	....	....	....	40,6	39,6
Paesi Bassi .....	51,1	52,8	55,3	56,1	54,7	53,5	53,1	54,5	53,6	51,3	51,8	52,5	53,4	53,6	51,6	50,0	48,5	46,6
Austria .....	41,8	43,0	44,1	43,8	44,3	45,3	46,1	46,9	45,9	44,8	45,6	46,5	47,3	49,9	49,4	50,5	50,2	47,8
Portogallo .....	31,7	36,7	35,2	36,0	39,4	39,2	35,9	35,3	34,1	33,2	36,5	39,0	38,7	40,0	40,1	40,4	40,1	39,8
Finlandia .....	35,3	36,5	37,7	39,4	39,5	41,3	42,2	42,3	40,6	40,0	42,9	51,4	57,0	58,9	57,5	55,4	55,2	51,7
Svezia .....	56,8	59,3	61,2	61,1	59,7	61,1	59,7	58,2	57,1	57,3	58,4	60,1	64,3	67,4	66,3	63,8	63,1	61,2
Regno Unito .....	40,2	42,2	42,6	42,2	42,5	41,8	40,7	39,2	37,6	38,6	38,9	40,7	43,3	43,6	40,7	40,7	40,0	39,0
<i>Medie</i>																		
UE-11 inclusa Italia	41,5	43,8	45,0	45,6	45,6	45,8	45,6	45,5	44,8	44,2	44,9	46,1	47,6	49,2	48,4	48,1	48,0	47,0
UE-15 inclusa Italia	41,8	44,1	45,1	45,6	45,6	45,7	45,3	45,1	44,3	43,9	44,7	46,0	47,7	49,1	48,0	47,8	47,6	46,3
UE-11 esclusa Italia	42,3	44,3	45,4	45,8	45,8	46,0	45,5	45,6	44,6	43,5	44,0	45,3	46,7	48,4	47,9	48,0	47,8	46,8
UE-15 esclusa Italia	42,4	44,5	45,4	45,7	45,7	45,9	45,3	45,0	44,0	43,4	44,0	45,3	47,0	48,4	47,5	47,6	47,3	46,0
Fr, Ge, RU .....	42,1	44,1	45,0	44,9	45,1	44,9	44,3	43,9	42,8	42,2	42,7	44,0	45,7	47,2	46,3	46,7	46,6	45,6
Stati Uniti .....	30,8	31,3	33,7	34,0	32,8	33,5	33,9	33,8	33,0	32,7	33,7	35,0	35,0	34,3	33,3	33,4	....	....
Giappone .....	24,4	25,3	25,9	26,7	26,3	25,9	26,2	26,2	25,4	24,7	25,3	24,5	25,0	25,8	26,5	27,9	....	....
Canada .....	36,0	37,0	41,3	41,9	41,7	42,1	41,7	40,9	40,2	40,7	43,5	46,8	48,0	47,3	45,1	44,4	....	....

**Spese correnti al netto degli interessi**  
(in percentuale del PIL)

Paesi	1980	1981	1982	1983	1984	1985	1986	1987	1988	1989	1990	1991	1992	1993	1994	1995	1996	1997
Italia .....	32,7	35,5	36,4	37,5	37,1	37,3	37,4	37,5	37,7	37,9	38,7	39,0	39,9	40,8	39,7	37,6	38,4	38,5
Belgio .....	46,0	48,9	48,4	48,9	47,8	46,6	45,9	45,0	43,2	41,5	41,0	42,3	42,2	43,0	42,7	42,6	42,7	42,2
Danimarca .....	45,8	48,0	49,1	48,0	45,5	44,4	42,3	44,2	48,0	48,8	48,3	49,9	51,1	52,5	53,8	52,4	52,8	51,4
Germania .....	40,8	41,9	42,1	41,0	40,6	40,4	39,8	40,4	40,0	38,9	39,4	40,9	41,2	42,5	42,4	42,8	42,7	41,7
Grecia .....	23,0	26,8	28,2	28,2	28,9	31,4	30,4	30,3	30,9	31,9	31,5	30,0	29,1	30,2	29,6	32,0	31,0	31,0
Spagna .....	29,0	30,7	31,2	32,2	32,0	33,2	32,4	32,5	32,4	32,9	33,9	35,2	37,0	38,8	37,8	36,3	36,0	35,4
Francia .....	41,3	43,6	45,2	45,9	46,5	46,5	45,9	45,6	44,5	43,5	43,7	44,6	46,2	48,5	47,7	47,6	48,2	48,3
Irlanda .....	34,8	36,2	37,5	37,9	37,3	37,1	37,8	36,9	35,5	30,1	30,4	31,6	32,4	32,5	31,6	30,2	29,1	27,7
Lussemburgo .....	41,3	44,2	42,8	41,9	40,2	40,1	39,4	41,6	....	....	....	....	....	....	....	....	40,3	39,3
Paesi Bassi .....	47,2	48,2	50,0	50,3	48,6	47,1	46,7	48,1	47,2	45,3	45,8	46,3	47,1	47,3	45,7	44,0	42,9	42,3
Austria .....	39,4	40,3	41,1	40,8	41,0	41,8	42,5	43,0	42,0	40,8	41,6	42,3	43,0	45,6	45,3	46,1	45,8	43,8
Portogallo .....	29,1	32,1	30,1	30,1	32,8	31,6	28,0	27,6	27,2	27,0	28,4	31,1	31,5	33,8	33,9	34,1	35,3	35,5
Finlandia .....	34,3	35,4	36,4	37,9	37,8	39,4	40,5	40,6	38,9	38,5	41,4	49,5	54,4	54,3	52,5	50,2	49,6	46,4
Svezia .....	52,7	54,0	54,4	53,9	52,1	52,7	52,3	51,7	51,5	51,9	53,4	55,0	58,9	61,2	59,5	57,4	55,9	54,9
Regno Unito .....	35,5	37,2	37,6	37,5	37,6	36,8	36,2	34,9	33,6	34,4	35,1	37,4	40,2	40,4	37,5	37,2	36,3	35,5
<i>Medie</i>																		
UE-11 inclusa Italia	38,9	40,6	41,3	41,5	41,3	41,3	40,8	41,0	40,3	39,5	40,0	41,1	42,0	43,6	43,0	42,6	42,6	42,0
UE-15 inclusa Italia	38,8	40,5	41,1	41,2	41,0	40,9	40,5	40,4	39,7	39,2	39,8	41,1	42,3	43,6	42,7	42,3	42,2	41,3
UE-11 esclusa Italia	40,2	41,7	42,5	42,3	42,3	42,3	41,7	41,9	41,0	39,9	40,4	41,7	42,6	44,2	43,7	43,5	43,5	42,8
UE-15 esclusa Italia	39,7	41,3	41,9	41,9	41,7	41,5	41,0	40,9	40,1	39,5	40,0	41,5	42,8	44,1	43,2	43,0	42,8	41,8
Fr, Ge, RU .....	39,6	41,1	41,8	41,6	41,7	41,4	40,9	40,7	39,7	39,1	39,7	41,1	42,5	43,8	42,9	43,0	42,9	42,0
Stati Uniti .....	27,6	27,6	29,5	29,6	28,1	28,6	28,9	28,9	28,1	27,8	28,7	29,9	30,1	29,7	28,8	28,7	....	....
Giappone .....	21,6	21,8	22,1	22,5	21,9	21,5	21,8	21,8	21,2	20,7	21,4	20,8	21,3	22,1	22,8	24,1	....	....
Canada .....	30,5	30,7	34,0	34,6	33,8	33,6	33,2	32,5	31,8	31,7	33,9	37,2	38,6	38,0	35,9	34,5	....	....

**Spesa per interessi**  
(in percentuale del PIL)

Paesi	1980	1981	1982	1983	1984	1985	1986	1987	1988	1989	1990	1991	1992	1993	1994	1995	1996	1997
Italia .....	5,1	6,1	7,0	7,4	8,0	7,8	8,3	7,8	7,9	8,8	9,5	10,2	11,5	12,1	11,0	11,3	10,8	9,5
Belgio .....	6,0	7,8	9,1	9,3	9,7	10,5	11,0	10,5	10,0	10,2	10,5	10,1	10,7	10,7	10,0	9,0	8,5	7,9
Danimarca .....	3,9	5,2	5,9	7,9	9,4	9,6	8,6	8,1	8,1	7,5	7,3	7,5	6,9	7,3	6,8	6,6	6,6	6,1
Germania .....	1,9	2,3	2,8	3,0	3,0	3,0	3,0	2,9	2,9	2,7	2,6	2,7	3,3	3,3	3,4	3,8	3,7	3,7
Grecia .....	2,0	2,6	2,1	3,0	3,8	4,4	4,7	5,9	7,5	7,6	10,2	9,4	11,7	12,8	14,1	12,9	12,0	9,6
Spagna .....	0,7	0,8	1,0	1,3	2,0	3,4	4,0	3,5	3,4	4,0	4,0	3,9	4,4	5,2	4,8	5,5	5,1	4,5
Francia .....	1,5	2,0	2,0	2,6	2,7	2,9	2,9	2,8	2,7	2,7	2,9	2,9	3,2	3,4	3,6	3,7	3,8	3,6
Irlanda .....	6,2	7,0	8,6	8,8	8,9	9,7	9,2	9,1	8,5	7,7	7,7	7,5	6,9	6,5	5,6	5,0	4,4	4,1
Lussemburgo .....	1,2	1,3	1,4	1,5	1,5	1,0	0,9	1,0	....	....	0,5	0,4	0,4	0,4	0,3	0,3	0,3	0,3
Paesi Bassi .....	3,9	4,6	5,3	5,8	6,1	6,4	6,4	6,4	6,4	6,0	6,0	6,2	6,3	6,3	5,9	6,0	5,6	4,3
Austria .....	2,4	2,7	3,0	3,0	3,3	3,5	3,6	3,9	3,9	4,0	4,0	4,2	4,3	4,3	4,1	4,4	4,4	4,0
Portogallo .....	2,6	4,6	5,1	5,9	6,6	7,6	7,9	7,7	6,9	6,2	8,1	7,9	7,2	6,2	6,2	6,3	4,8	4,3
Finlandia .....	1,0	1,1	1,3	1,5	1,7	1,9	1,7	1,7	1,7	1,5	1,5	1,9	2,6	4,6	5,0	5,2	5,6	5,3
Svezia .....	4,1	5,3	6,8	7,2	7,6	8,4	7,4	6,5	5,6	5,4	5,0	5,1	5,4	6,2	6,8	6,4	7,2	6,3
Regno Unito .....	4,7	5,0	5,0	4,7	4,9	5,0	4,5	4,3	4,0	4,2	3,8	3,3	3,1	3,2	3,2	3,5	3,7	3,5
<i>Medie</i>																		
<i>UE-11 inclusa Italia</i>	2,6	3,2	3,7	4,1	4,4	4,6	4,7	4,5	4,5	4,7	4,9	5,0	5,6	5,6	5,4	5,5	5,5	5,0
<i>UE-15 inclusa Italia</i>	3,0	3,6	4,0	4,4	4,7	4,9	4,9	4,7	4,6	4,7	4,8	4,9	5,3	5,4	5,3	5,4	5,4	4,9
<i>UE-11 esclusa Italia</i>	2,1	2,6	2,9	3,3	3,5	3,8	3,8	3,7	3,6	3,6	3,6	3,6	4,1	4,2	4,2	4,4	4,3	4,1
<i>UE-15 esclusa Italia</i>	2,7	3,2	3,6	3,8	4,1	4,4	4,2	4,1	3,9	3,9	3,9	3,8	4,1	4,3	4,3	4,5	4,5	4,2
<i>Fr, Ge, RU .....</i>	2,5	3,0	3,2	3,3	3,4	3,5	3,4	3,2	3,1	3,1	3,0	2,9	3,2	3,3	3,4	3,7	3,7	3,6
Stati Uniti .....	3,2	3,7	4,2	4,4	4,7	4,9	5,0	4,9	4,9	4,9	5,0	5,1	4,9	4,6	4,5	4,7	....	....
Giappone .....	3,1	3,5	3,8	4,2	4,4	4,4	4,4	4,4	4,2	4,0	3,9	3,7	3,7	3,7	3,7	3,8	....	....
Canada .....	5,5	6,3	7,3	7,3	7,9	8,5	8,5	8,4	8,4	9,0	9,6	9,6	9,4	9,3	9,2	9,9	....	....

**Consumi collettivi**  
(in percentuale del PIL)

Paesi	1980	1981	1982	1983	1984	1985	1986	1987	1988	1989	1990	1991	1992	1993	1994	1995	1996	1997
Italia .....	15,0	16,3	16,3	16,6	16,5	16,7	16,4	16,8	17,1	16,8	17,6	17,6	17,7	17,6	17,1	16,1	16,3	16,3
Belgio .....	17,6	18,3	17,9	17,4	17,0	17,0	16,8	16,1	15,1	14,4	14,0	14,4	14,2	14,7	14,6	14,7	14,5	14,4
Danimarca .....	26,1	27,2	27,6	26,8	25,3	24,7	23,4	24,6	26,0	25,8	25,4	25,9	25,9	26,6	26,1	25,5	26,9	26,7
Germania .....	20,2	20,7	20,6	20,2	20,0	20,1	19,9	20,0	19,7	18,8	18,3	19,5	20,0	20,1	19,8	19,9	20,0	19,4
Grecia .....	13,5	14,8	15,1	15,5	16,1	16,8	16,0	16,1	14,3	15,2	15,3	14,4	13,9	14,5	13,9	15,5	14,6	14,8
Spagna .....	12,7	13,2	13,3	13,7	13,5	14,7	14,7	15,1	14,7	15,1	15,5	16,1	17,0	17,4	16,8	16,6	16,4	16,0
Francia .....	18,1	18,8	19,3	19,5	19,6	19,4	18,9	18,8	18,5	18,0	18,0	18,2	18,9	19,9	19,5	19,3	19,6	19,5
Irlanda .....	18,9	18,9	18,8	18,4	17,7	17,6	17,8	16,8	15,5	14,4	14,8	15,6	15,8	15,7	15,3	14,3	13,6	13,1
Lussemburgo .....	15,1	15,8	14,9	14,3	13,9	14,3	14,0	15,1	13,0	12,5	13,4	13,3	13,1	12,9	12,5	13,2	13,6	13,3
Paesi Bassi .....	17,4	17,3	17,3	17,1	16,2	15,8	15,5	15,9	15,5	14,9	14,6	14,5	14,7	14,9	14,5	14,5	14,1	13,8
Austria .....	17,6	18,0	18,5	18,3	18,3	18,6	18,8	18,8	18,4	18,1	18,6	18,9	19,4	20,2	20,3	20,1	19,8	19,0
Portogallo .....	13,5	13,9	14,0	13,9	13,8	14,2	14,1	13,9	14,6	15,1	15,5	17,2	17,4	17,9	17,6	17,7	18,2	18,4
Finlandia .....	18,0	18,5	18,8	19,3	19,3	20,2	20,5	20,7	20,1	19,7	21,1	24,2	24,8	23,3	22,3	21,8	22,1	21,0
Svezia .....	29,3	29,6	29,5	28,9	28,0	27,9	27,5	26,7	26,0	26,2	27,4	27,2	27,9	28,1	27,2	25,8	26,2	25,8
Regno Unito .....	21,3	21,9	21,8	21,7	21,5	20,7	20,7	20,2	19,9	19,7	20,1	21,1	21,5	20,8	21,6	21,3	21,0	20,6
<i>Medie</i>																		
<i>UE-11 inclusa Italia</i>	17,6	18,3	18,3	18,4	18,2	18,3	18,0	18,1	17,9	17,4	17,5	18,1	18,5	18,8	18,5	18,3	18,3	18,0
<i>UE-15 inclusa Italia</i>	18,8	19,4	19,5	19,4	19,2	19,2	18,9	18,9	18,6	18,2	18,3	18,9	19,3	19,5	19,2	19,0	19,0	18,7
<i>UE-11 esclusa Italia</i>	18,2	18,7	18,8	18,8	18,6	18,7	18,5	18,5	18,1	17,5	17,4	18,2	18,7	19,1	18,8	18,7	18,8	18,3
<i>UE-15 esclusa Italia</i>	19,3	19,9	20,0	19,9	19,7	19,6	19,3	19,3	18,9	18,5	18,5	19,2	19,6	19,8	19,6	19,4	19,5	19,1
<i>Fr, Ge, RU .....</i>	19,8	20,4	20,5	20,4	20,3	20,0	19,8	19,7	19,4	18,8	18,7	19,5	20,0	20,2	20,1	20,0	20,1	19,8
Stati Uniti .....	17,1	17,0	18,0	17,9	17,4	17,8	18,0	18,1	17,6	17,2	17,6	17,8	17,3	16,8	16,1	15,8	....	....
Giappone .....	9,8	9,9	9,9	9,9	9,8	9,6	9,7	9,4	9,1	9,1	9,0	9,0	9,2	9,4	9,5	9,8	....	....
Canada .....	19,2	19,4	21,1	21,0	20,1	20,1	19,9	19,3	19,0	19,2	20,3	21,6	22,0	21,5	20,3	19,6	....	....

**Redditi da lavoro**  
(in percentuale del PIL)

Paesi	1980	1981	1982	1983	1984	1985	1986	1987	1988	1989	1990	1991	1992	1993	1994	1995	1996	1997
Italia .....	11,1	12,2	12,0	12,1	12,0	11,8	11,7	11,9	12,1	11,9	12,7	12,7	12,7	12,5	12,0	11,4	11,6	11,8
Belgio .....	13,6	14,2	14,0	13,5	13,3	13,2	13,0	12,4	11,7	11,4	11,3	11,6	11,6	12,1	12,1	12,2	12,1	11,9
Danimarca .....	18,6	19,6	20,2	19,7	18,5	17,9	17,2	18,0	18,2	18,0	17,8	17,8	17,8	18,0	17,6	17,2	17,2	17,2
Germania .....	11,0	11,3	11,2	11,0	10,7	10,6	10,6	10,6	10,3	10,0	9,7	10,4	10,6	10,8	10,5	10,4	10,2	10,0
Grecia .....	11,4	12,1	12,7	12,9	13,3	14,0	13,2	13,4	11,3	12,3	12,7	11,6	11,1	11,1	10,8	11,6	10,8	11,0
Spagna .....	9,8	10,3	10,1	10,5	10,3	10,6	10,3	10,4	10,5	10,7	11,1	11,5	12,4	12,3	11,8	11,7	11,7	11,3
Francia .....	13,8	14,2	14,6	14,7	14,7	14,6	14,4	14,1	13,6	13,3	13,2	13,3	13,7	14,3	14,2	14,3	14,5	14,4
Irlanda .....	12,8	13,2	13,2	12,9	12,7	12,1	12,2	11,8	11,0	10,2	10,3	10,8	10,9	11,0	10,5	9,7	9,3	9,0
Lussemburgo .....	11,7	12,2	11,6	11,5	11,2	10,2	10,0	10,6	....	....	....	....	....	....	....	....	9,6	9,3
Paesi Bassi .....	12,8	12,6	12,5	12,1	11,4	11,0	10,8	11,0	10,5	9,9	9,7	9,6	9,8	10,0	9,6	9,6	9,3	9,1
Austria .....	11,8	12,2	12,4	12,3	12,4	12,5	12,7	12,8	12,5	12,2	11,8	12,0	12,2	12,7	12,6	12,6	12,3	10,4
Portogallo .....	12,1	12,3	12,1	12,2	12,1	12,2	10,5	10,6	11,1	11,8	12,2	13,3	14,3	14,6	14,0	14,1	14,2	14,4
Finlandia .....	12,3	12,7	13,1	13,5	13,6	14,1	14,3	14,4	14,1	13,9	14,6	17,1	17,6	16,5	15,6	15,2	15,3	14,4
Svezia .....	20,7	20,7	20,6	19,9	19,3	18,9	18,7	18,1	17,8	17,9	18,8	18,9	19,4	19,2	18,3	17,3	17,8	17,6
Regno Unito .....	12,7	13,2	12,9	12,9	12,7	12,2	12,2	12,1	11,7	11,9	12,1	12,4	12,5	11,3	9,6	8,9	8,5	8,0
<i>Medie</i>																		
UE-11 inclusa Italia	11,9	12,4	12,4	12,4	12,2	12,1	12,0	12,0	11,7	11,5	11,6	11,9	12,1	12,2	11,9	11,8	11,8	11,6
UE-15 inclusa Italia	12,5	13,0	12,9	12,9	12,7	12,5	12,4	12,3	12,1	11,9	12,0	12,3	12,5	12,4	11,9	11,7	11,6	11,3
UE-11 esclusa Italia	12,1	12,5	12,5	12,5	12,3	12,2	12,1	12,0	11,6	11,4	11,3	11,6	11,9	12,2	11,9	11,9	11,8	11,5
UE-15 esclusa Italia	12,7	13,1	13,1	13,0	12,8	12,7	12,5	12,4	12,1	11,9	11,9	12,2	12,4	12,4	11,8	11,7	11,6	11,2
Fr, Ge, RU .....	12,4	12,8	12,8	12,7	12,6	12,4	12,3	12,1	11,8	11,6	11,5	11,8	12,0	12,0	11,4	11,3	11,1	10,7
Stati Uniti .....	....	....	....	....	....	....	....	....	....	....	....	....	....	....	....	....	....	....
Giappone .....	7,9	7,9	7,9	7,8	7,7	7,5	7,6	7,5	7,2	7,1	7,0	6,9	7,0	7,2	7,2	7,4	....	....
Canada .....	....	....	....	....	....	....	....	....	....	....	....	....	....	....	....	....	....	....

**Consumi intermedi**  
(in percentuale del PIL)

Paesi	1980	1981	1982	1983	1984	1985	1986	1987	1988	1989	1990	1991	1992	1993	1994	1995	1996	1997
Italia .....	3,5	3,7	3,8	4,1	4,1	4,4	4,3	4,5	4,5	4,4	4,3	4,4	4,5	4,6	4,5	4,2	4,1	4,0
Belgio .....	3,6	3,7	3,6	3,6	3,4	3,5	3,4	3,4	3,1	2,6	2,4	2,4	2,2	2,2	2,2	2,1	2,1	2,2
Danimarca .....	7,1	7,2	7,1	6,7	6,4	6,4	5,8	6,2	6,3	6,2	6,0	6,2	6,2	6,8	6,6	6,3	6,3	6,2
Germania .....	8,6	8,8	8,6	8,4	8,6	8,7	8,6	8,6	8,6	8,1	7,9	8,4	8,7	8,5	8,6	8,8	9,0	8,6
Grecia .....	4,1	4,8	4,6	4,9	5,2	5,3	5,0	5,1	3,0	2,9	2,6	2,8	2,8	3,4	3,2	4,1	3,8	3,7
Spagna .....	2,4	2,4	2,6	2,7	2,6	3,1	3,3	3,7	3,3	3,5	3,4	3,6	3,6	4,1	3,9	3,8	3,6	3,6
Francia .....	2,8	3,0	3,1	3,1	3,1	3,0	2,8	3,0	3,0	2,9	2,9	3,0	3,2	3,4	3,2	2,9	2,9	2,8
Irlanda .....	5,9	5,6	5,5	5,3	4,9	4,9	5,0	4,4	3,8	3,6	3,9	4,2	4,2	4,0	4,2	4,1	3,8	3,6
Lussemburgo .....	3,5	3,6	3,5	3,1	3,0	3,2	3,0	3,1	....	....	....	....	....	....	....	....	4,0	4,0
Paesi Bassi .....	3,8	3,9	3,9	4,1	4,0	3,9	3,9	4,1	4,1	4,1	4,1	4,1	4,1	4,1	3,9	3,9	4,0	3,8
Austria .....	5,1	5,1	5,3	5,2	5,1	5,3	5,3	5,2	5,2	5,1	6,2	6,3	6,5	6,9	7,1	6,9	6,9	8,6
Portogallo .....	2,4	2,6	2,6	2,6	2,5	2,7	2,6	2,3	2,3	2,2	2,3	3,0	2,1	2,3	2,6	2,6	3,0	4,0
Finlandia .....	4,5	4,6	4,6	4,6	4,6	4,9	4,9	5,0	4,7	4,6	5,0	5,5	5,6	5,2	5,2	5,1	5,3	5,0
Svezia .....	6,7	7,0	7,0	7,1	6,9	7,1	6,9	6,8	6,5	6,3	6,6	6,5	6,8	7,1	7,2	8,5	6,9	8,3
Regno Unito .....	8,1	8,3	8,6	8,6	8,6	8,3	8,3	7,9	7,7	6,0	6,4	7,2	7,7	8,3	12,1	12,3	12,2	12,1
<i>Medie</i>																		
UE-11 inclusa Italia	4,9	5,0	5,0	5,1	5,1	5,2	5,1	5,2	5,2	4,9	4,9	5,2	5,4	5,6	5,5	5,5	5,5	5,3
UE-15 inclusa Italia	5,5	5,7	5,7	5,8	5,8	5,8	5,7	5,7	5,6	5,2	5,2	5,6	5,8	6,0	6,5	6,5	6,4	6,5
UE-11 esclusa Italia	5,2	5,3	5,3	5,3	5,3	5,4	5,3	5,4	5,3	5,1	5,1	5,5	5,7	5,8	5,7	5,7	5,8	5,6
UE-15 esclusa Italia	5,8	6,0	6,0	6,1	6,1	6,0	5,9	5,9	5,8	5,3	5,3	5,8	6,0	6,2	6,8	6,8	6,8	6,9
Fr, Ge, RU .....	6,6	6,7	6,8	6,8	6,8	6,7	6,6	6,6	6,5	5,8	5,9	6,4	6,8	6,9	7,8	7,8	7,9	7,9
Stati Uniti .....	....	....	....	....	....	....	....	....	....	....	....	....	....	....	....	....	....	....
Giappone .....	3,0	3,1	3,1	3,2	3,2	3,2	3,3	3,2	3,1	3,2	3,2	3,3	3,4	3,5	3,6	3,7	....	....
Canada .....	....	....	....	....	....	....	....	....	....	....	....	....	....	....	....	....	....	....

**Trasferimenti correnti**  
(in percentuale del PIL)

Paesi	1980	1981	1982	1983	1984	1985	1986	1987	1988	1989	1990	1991	1992	1993	1994	1995	1996	1997
Italia .....	17,8	19,3	20,1	20,9	20,6	20,7	21,0	20,7	20,6	21,1	21,2	21,4	22,3	23,1	22,6	21,5	22,0	22,2
Belgio .....	28,5	30,7	30,6	31,5	30,8	29,7	29,1	28,9	28,1	27,1	27,0	28,0	28,0	28,4	28,0	27,9	28,2	27,8
Danimarca .....	19,7	20,9	21,6	21,2	20,3	19,6	18,9	19,6	22,0	23,1	22,9	24,0	25,2	25,8	27,7	26,9	25,9	24,7
Germania .....	20,5	21,1	21,6	20,9	20,6	20,3	19,9	20,4	20,4	20,0	21,0	21,4	21,2	22,4	22,6	22,9	22,6	22,2
Grecia .....	9,5	11,9	13,0	12,6	12,8	14,5	14,4	14,1	16,6	16,7	16,2	15,6	15,2	15,8	15,7	16,4	16,4	16,2
Spagna .....	16,3	17,6	17,9	18,5	18,5	18,4	17,8	17,5	17,7	17,8	18,3	19,2	20,0	21,4	21,0	19,7	19,7	19,4
Francia .....	23,2	24,8	25,9	26,4	27,0	27,1	27,0	26,8	26,1	25,5	25,6	26,3	27,3	28,7	28,2	28,2	28,6	28,8
Irlanda .....	15,9	17,2	18,7	19,5	19,5	19,5	20,0	20,1	20,0	15,7	15,6	16,0	16,6	16,8	16,3	15,9	15,5	14,7
Lussemburgo .....	26,1	28,4	27,8	27,6	26,2	25,8	25,4	26,4	....	....	....	....	....	....	....	....	26,7	26,0
Paesi Bassi .....	29,8	31,0	32,7	33,2	32,4	31,4	31,2	32,2	31,8	30,4	31,2	31,8	32,3	32,4	31,2	29,6	28,8	28,6
Austria .....	21,8	22,2	22,6	22,5	22,6	23,1	23,7	24,3	23,5	22,8	22,9	23,4	23,6	25,4	25,0	26,0	26,0	24,8
Portogallo .....	15,6	18,2	16,0	16,2	19,0	17,5	13,9	13,7	12,6	11,9	12,8	13,9	14,1	15,8	16,3	16,4	17,1	17,1
Finlandia .....	16,3	16,8	17,6	18,5	18,5	19,3	19,9	19,9	18,9	18,8	20,4	25,2	29,5	31,0	30,2	28,4	27,5	25,4
Svezia .....	23,5	24,4	24,9	25,1	24,1	24,9	24,9	25,0	25,5	25,7	26,0	27,7	30,9	33,1	32,3	31,6	29,6	29,1
Regno Unito .....	13,8	15,0	15,4	15,4	15,8	15,7	15,1	14,3	13,3	14,8	15,0	16,3	18,6	19,6	15,8	15,9	15,3	15,0
<i>Medie</i>																		
UE-11 inclusa Italia	21,2	22,4	23,0	23,2	23,1	23,0	22,8	22,8	22,5	22,1	22,5	23,0	23,5	24,7	24,5	24,2	24,2	24,0
UE-15 inclusa Italia	19,9	21,0	21,6	21,8	21,7	21,7	21,5	21,5	21,0	21,0	21,5	22,1	23,0	24,2	23,4	23,3	23,1	22,6
UE-11 esclusa Italia	22,0	23,0	23,7	23,8	23,7	23,6	23,3	23,4	23,0	22,3	22,9	23,5	23,9	25,1	24,9	24,8	24,7	24,4
UE-15 esclusa Italia	20,3	21,3	21,9	21,9	22,0	21,8	21,7	21,6	21,1	21,0	21,5	22,3	23,2	24,3	23,6	23,6	23,3	22,7
Fr, Ge, RU .....	19,6	20,6	21,2	21,1	21,3	21,2	21,0	20,9	20,3	20,3	20,9	21,6	22,4	23,7	22,7	23,0	22,8	22,2
Stati Uniti .....	11,5	11,6	12,5	12,7	11,7	11,7	11,8	11,7	11,5	11,4	12,1	13,1	13,8	13,9	13,6	13,8	....	....
Giappone .....	12,0	12,5	12,9	13,2	12,8	12,5	12,8	13,1	12,7	12,3	13,0	12,3	12,6	13,3	13,9	14,9	....	....
Canada .....	12,8	12,8	14,5	15,2	15,3	15,0	14,7	14,6	14,1	13,9	15,0	17,1	18,0	17,9	17,0	16,3	....	....

**Trasferimenti correnti alle famiglie**  
(in percentuale del PIL)

Paesi	1980	1981	1982	1983	1984	1985	1986	1987	1988	1989	1990	1991	1992	1993	1994	1995	1996	1997
Italia .....	14,4	15,9	16,5	17,5	17,1	17,4	17,4	17,5	17,6	17,9	18,5	18,6	19,7	19,9	19,8	19,2	19,6	20,0
Belgio .....	24,0	25,9	25,8	26,5	26,0	25,3	24,9	24,8	23,8	23,3	23,3	24,1	24,4	24,9	24,4	24,5	24,7	24,2
Danimarca .....	16,4	17,5	17,8	17,5	16,7	16,0	15,2	16,0	17,6	18,5	18,6	19,4	20,0	20,8	22,6	22,0	21,1	20,0
Germania .....	17,2	17,9	18,3	17,7	17,1	16,8	16,6	16,8	16,7	16,4	15,8	17,1	17,7	18,8	19,0	19,5	19,4	19,2
Grecia .....	7,4	8,8	10,5	10,7	11,1	12,0	12,0	12,1	14,9	15,3	15,2	15,1	15,0	15,3	15,4	15,7	15,7	15,6
Spagna .....	12,7	14,1	13,9	14,3	14,3	14,3	13,9	13,8	13,8	14,3	14,3	15,1	16,0	16,8	16,3	15,6	15,6	15,3
Francia .....	19,1	20,2	21,1	21,4	21,7	22,0	21,9	21,5	21,4	21,0	21,2	21,8	22,5	23,7	23,4	23,3	23,6	23,7
Irlanda .....	12,0	13,0	14,9	15,5	15,4	15,8	16,3	16,7	16,1	14,2	13,9	14,6	15,0	14,9	14,5	13,8	13,4	12,9
Lussemburgo .....	22,6	23,8	23,1	22,3	21,7	21,6	21,1	21,9	....	....	....	....	....	....	....	....	24,2	23,4
Paesi Bassi .....	26,3	27,4	29,0	29,5	28,3	27,3	27,0	27,4	27,1	26,3	27,3	27,4	28,0	28,1	27,1	26,3	25,4	24,9
Austria .....	18,6	19,0	19,4	19,4	19,7	20,1	20,3	20,9	20,4	19,9	19,8	20,0	20,2	21,8	22,0	22,0	21,8	21,0
Portogallo .....	9,5	10,4	10,6	10,3	10,4	10,5	10,9	11,6	11,4	11,3	11,8	12,9	13,9	15,5	15,2	15,5	16,4	16,6
Finlandia .....	12,8	13,1	14,0	14,8	14,8	15,6	16,1	16,3	14,7	14,4	15,8	19,6	23,7	25,2	25,1	23,5	22,8	21,0
Svezia .....	18,0	18,6	18,7	18,8	18,0	18,7	18,9	19,2	20,0	19,9	19,9	21,3	23,6	25,2	25,1	23,9	22,5	22,3
Regno Unito .....	10,6	11,8	12,7	12,7	12,8	12,7	12,9	12,0	11,3	11,9	12,1	14,3	15,9	16,3	13,9	13,8	13,4	13,2
<i>Medie</i>																		
UE-11 inclusa Italia	17,6	18,6	19,1	19,3	19,0	19,0	18,8	18,8	18,6	18,3	18,4	19,1	19,9	20,8	20,7	20,6	20,6	20,5
UE-15 inclusa Italia	16,3	17,3	17,9	18,0	17,8	17,8	17,8	17,7	17,4	17,3	17,5	18,4	19,4	20,2	19,8	19,8	19,7	19,3
UE-11 esclusa Italia	18,3	19,2	19,7	19,7	19,5	19,4	19,2	19,2	18,9	18,5	18,4	19,2	19,9	21,0	20,9	20,9	20,9	20,6
UE-15 esclusa Italia	16,6	17,5	18,1	18,1	17,9	17,8	17,9	17,7	17,4	17,2	17,3	18,4	19,3	20,3	19,8	19,9	19,7	19,2
Fr, Ge, RU .....	16,1	16,9	17,6	17,5	17,4	17,3	17,4	17,1	16,7	16,6	16,6	17,8	18,7	19,7	19,2	19,4	19,3	18,9
Stati Uniti .....	10,8	11,0	11,8	11,7	10,8	10,8	10,8	10,7	10,5	10,6	11,1	12,2	12,9	13,0	12,8	13,1	....	....
Giappone .....	10,5	11,0	11,4	11,7	11,4	11,3	11,6	12,0	11,8	11,4	11,8	11,3	11,8	12,5	13,1	14,0	....	....
Canada .....	9,9	9,9	11,7	12,4	12,1	12,2	12,3	12,1	11,9	11,9	12,9	14,7	15,7	16,0	15,3	14,7	....	....

**Trasferimenti correnti alle imprese**  
(in percentuale del PIL)

Paesi	1980	1981	1982	1983	1984	1985	1986	1987	1988	1989	1990	1991	1992	1993	1994	1995	1996	1997
Italia .....	2,9	2,9	3,1	2,9	3,0	2,6	2,9	2,5	2,3	2,3	2,0	2,0	1,8	2,2	2,0	1,6	1,6	1,4
Belgio .....	3,7	3,7	3,7	4,0	3,9	3,7	3,6	3,2	3,1	2,6	2,9	3,0	2,7	2,5	2,5	2,5	2,3	2,2
Danimarca .....	3,1	3,0	3,2	3,2	3,2	2,9	2,9	3,1	3,5	3,5	3,6	3,5	4,1	4,1	3,9	3,7	2,7	2,5
Germania .....	2,3	2,1	2,1	2,1	2,3	2,3	2,3	2,5	2,5	2,3	2,2	2,5	2,1	2,1	2,2	2,2	2,1	1,9
Grecia .....	2,0	3,1	2,4	1,8	1,7	2,5	2,3	2,0	2,1	1,5	1,2	0,6	0,5	0,5	0,4	0,4	0,5	0,5
Spagna .....	2,1	2,0	2,5	2,6	2,8	2,4	2,1	2,2	2,7	2,5	2,5	2,6	2,6	3,2	3,2	3,1	2,9	2,7
Francia .....	2,6	2,8	2,7	2,8	3,1	3,0	3,1	3,2	2,5	2,2	2,1	2,2	2,3	2,5	2,3	2,3	2,6	2,6
Irlanda .....	7,5	6,3	6,1	6,6	7,2	7,7	7,5	6,5	7,0	4,6	5,8	5,7	4,8	5,1	4,5	4,1	4,7	4,6
Lussemburgo .....	3,1	3,9	3,9	4,3	3,3	3,2	3,0	3,2	3,2	2,8	3,2	3,3	3,1	3,0	3,0	2,2	2,4	2,2
Paesi Bassi .....	3,1	2,8	3,1	3,3	3,5	3,6	3,6	4,4	4,1	3,5	3,1	3,3	3,2	3,0	2,6	1,9	1,9	2,2
Austria .....	3,0	3,0	3,0	2,9	2,8	2,9	3,2	3,2	2,9	2,7	2,8	3,1	3,1	3,2	2,6	3,0	3,0	2,4
Portogallo .....	6,1	7,8	5,3	5,8	8,6	6,9	3,2	2,4	1,8	1,5	1,5	1,4	1,2	1,3	1,2	1,1	0,7	0,6
Finlandia .....	3,3	3,4	3,2	3,3	3,2	3,1	3,2	3,0	2,6	2,8	2,9	3,5	3,6	3,4	3,1	3,3	2,9	2,4
Svezia .....	4,4	4,7	5,0	5,2	5,0	5,1	4,9	4,8	4,5	4,6	4,7	5,1	5,5	5,9	5,3	5,1	4,8	4,1
Regno Unito .....	2,5	2,5	2,1	2,1	2,3	2,0	1,6	1,5	1,3	1,2	1,1	1,1	1,2	1,2	1,1	1,1	1,2	1,1
<i>Medie</i>																		
UE-11 inclusa Italia	2,7	2,7	2,7	2,8	3,0	2,8	2,8	2,9	2,6	2,4	2,3	2,5	2,3	2,4	2,3	2,2	2,2	2,1
UE-15 inclusa Italia	2,7	2,8	2,7	2,7	2,9	2,8	2,7	2,7	2,5	2,3	2,2	2,3	2,2	2,4	2,3	2,2	2,2	2,0
UE-11 esclusa Italia	2,7	2,6	2,6	2,7	3,0	2,9	2,8	2,9	2,7	2,4	2,4	2,6	2,4	2,5	2,4	2,4	2,4	2,3
UE-15 esclusa Italia	2,7	2,7	2,6	2,7	2,9	2,8	2,7	2,8	2,5	2,3	2,3	2,4	2,3	2,4	2,3	2,3	2,3	2,1
Fr, Ge, RU .....	2,5	2,4	2,3	2,3	2,6	2,4	2,4	2,5	2,2	2,0	1,9	2,0	1,9	2,0	2,0	2,0	2,0	1,9
Stati Uniti .....	0,4	0,4	0,5	0,7	0,6	0,6	0,6	0,7	0,7	0,6	0,5	0,5	0,5	0,6	0,5	0,5	....	....
Giappone .....	1,5	1,5	1,4	1,4	1,3	1,1	1,1	1,0	0,9	0,8	1,1	0,8	0,7	0,7	0,7	0,8	....	....
Canada .....	2,7	2,7	2,5	2,5	2,8	2,4	2,1	2,1	1,9	1,7	1,7	2,1	2,0	1,6	1,4	1,3	....	....

**Investimenti**  
(in percentuale del PIL)

Paesi	1980	1981	1982	1983	1984	1985	1986	1987	1988	1989	1990	1991	1992	1993	1994	1995	1996	1997
Italia .....	3,2	3,7	3,8	3,7	3,6	3,7	3,5	3,5	3,4	3,3	3,3	3,3	3,0	2,7	2,3	2,2	2,3	2,4
Belgio .....	4,4	4,4	3,9	3,4	2,9	2,6	2,3	2,1	2,1	1,4	1,3	1,4	1,5	1,6	1,6	1,4	1,1	1,3
Danimarca .....	3,3	2,9	2,8	2,2	1,9	2,1	1,6	1,8	1,9	1,7	1,6	1,3	1,7	1,7	1,7	1,7	2,0	2,0
Germania .....	3,6	3,2	2,9	2,5	2,4	2,4	2,5	2,4	2,3	2,4	2,3	2,6	2,8	2,7	2,6	2,4	2,2	1,9
Grecia .....	2,1	2,6	2,3	3,0	3,5	3,7	3,4	2,7	3,0	3,0	2,8	3,1	3,5	3,3	3,1	3,3	3,4	3,4
Spagna .....	1,9	2,3	3,1	2,8	3,0	3,7	3,6	3,4	3,8	4,4	5,0	4,9	4,1	4,2	4,0	3,8	3,1	3,1
Francia .....	3,4	3,2	3,4	3,3	3,0	3,2	3,2	3,0	3,3	3,4	3,6	3,5	3,5	3,2	3,1	3,2	2,9	2,9
Irlanda .....	5,6	5,4	5,0	4,4	3,8	3,8	3,5	2,6	1,8	1,8	2,1	2,2	2,1	2,2	2,3	2,4	2,3	2,3
Lussemburgo .....	6,7	6,4	6,1	5,3	4,5	4,2	3,9	4,3	....	....	4,7	4,9	5,4	5,4	4,4	4,7	4,8	4,7
Paesi Bassi .....	3,3	3,2	2,9	2,5	2,6	2,3	2,1	2,1	2,1	2,0	2,0	2,2	2,1	2,1	2,1	2,0	1,9	1,9
Austria .....	4,3	4,2	3,9	3,8	3,7	3,6	3,8	3,4	3,3	3,3	3,2	3,3	3,3	3,2	3,3	2,7	2,8	2,0
Portogallo .....	4,2	5,3	4,5	3,9	3,5	3,3	3,1	3,3	3,5	3,3	3,3	3,4	3,8	4,0	3,6	3,7	4,1	4,2
Finlandia .....	3,9	3,8	3,9	4,1	3,6	3,7	3,6	3,8	3,9	3,1	3,8	3,9	3,5	2,8	3,0	2,8	2,8	2,8
Svezia .....	4,2	4,1	3,8	3,7	3,3	3,1	2,6	2,6	2,4	2,5	2,4	2,3	2,7	1,1	3,0	3,1	2,2	2,5
Regno Unito .....	2,5	1,8	1,7	2,0	2,2	2,1	1,9	1,7	1,3	2,1	2,6	2,4	2,3	2,1	2,0	2,0	1,4	1,1
<i>Medie</i>																		
UE-11 inclusa Italia	3,4	3,4	3,3	3,1	3,0	3,1	3,0	2,9	3,0	3,0	3,1	3,2	3,1	2,9	2,8	2,6	2,5	2,4
UE-15 inclusa Italia	3,3	3,1	3,1	2,9	2,8	2,9	2,8	2,7	2,7	2,8	3,0	3,0	2,9	2,7	2,6	2,6	2,3	2,2
UE-11 esclusa Italia	3,5	3,3	3,2	3,0	2,8	2,9	2,9	2,7	2,8	2,9	3,0	3,1	3,1	2,9	2,8	2,7	2,5	2,3
UE-15 esclusa Italia	3,3	3,0	2,9	2,8	2,7	2,7	2,7	2,5	2,5	2,7	2,9	2,9	2,9	2,7	2,7	2,6	2,3	2,1
Fr, Ge, RU .....	3,2	2,8	2,7	2,6	2,5	2,6	2,6	2,4	2,3	2,6	2,8	2,8	2,9	2,7	2,6	2,6	2,2	2,0
Stati Uniti .....	1,9	1,7	1,6	1,6	1,6	1,7	1,8	1,8	1,8	1,8	1,9	1,9	1,9	1,9	1,9	....	....	....
Giappone .....	7,1	7,1	6,8	6,4	5,9	5,6	5,6	5,9	6,1	5,9	6,1	6,2	6,9	7,8	7,7	7,6	....	....
Canada .....	2,7	2,7	2,8	2,6	2,6	2,7	2,5	2,4	2,3	2,4	2,5	2,5	2,4	2,2	2,3	2,3	....	....

## Note metodologiche

Le serie storiche si riferiscono al conto economico consolidato delle Amministrazioni pubbliche dei paesi della UE (Belgio, Danimarca, Germania, Grecia, Spagna, Francia, Irlanda, Italia, Lussemburgo, Paesi Bassi, Austria, Portogallo, Finlandia, Svezia, Regno Unito) e dei rimanenti paesi del gruppo G7 (Stati Uniti, Giappone, Canada).

Il settore delle Amministrazioni pubbliche raggruppa, secondo i criteri del sistema di contabilità nazionale attualmente utilizzato per i paesi della UE (ESA-79), le unità istituzionali le cui funzioni principali consistono nel produrre servizi non destinabili alla vendita e nell'operare una redistribuzione del reddito e della ricchezza del paese.

Le fonti utilizzate sono:

- Commissione europea, DG II Economic and Financial Affairs *General Government Data*, novembre 1998, e Eurostat, *General Government Accounts and Statistics 1980-95*, novembre 1997, integrate, per i paesi della UE, da informazioni direttamente fornite dalla Commissione;
- OCSE, *National Accounts*, volume II, 1996 e *Economic Outlook*, giugno 1997, per Stati Uniti, Giappone e Canada.

A causa delle diverse metodologie seguite nella costruzione del conto economico dai due tipi di fonti, l'omogeneità fra le singole poste del conto è riscontrabile solo quando il confronto è limitato a paesi della UE.

Per questi ultimi sono state apportate alcune correzioni ai dati della Commissione europea. In particolare, la Commissione riporta nella sua disaggregazione del conto solo il saldo delle spese *nette* in conto capitale senza fornire il totale delle entrate e delle uscite in conto capitale. In questo Supplemento, per ottenere tale dettaglio, si sono integrati i dati della Commissione con informazioni di fonte Eurostat e della Commissione stessa, ricorrendo a nostre stime in assenza di informazioni.

Si sono ricavate, in primo luogo, serie storiche delle entrate in conto capitale e da queste, utilizzando le spese nette di fonte Commissione, le spese in conto capitale. Sulla base di queste serie, si è resa possibile l'elaborazione di dati relativi alle entrate totali e alle spese totali <sup>(1)</sup>.

In secondo luogo, si sono ricostruite le serie storiche delle imposte in conto capitale, utilizzandole per calcolare la pressione fiscale e quella tributaria comprensive anche di queste imposte.

Per le singole poste del conto economico sono stati inoltre calcolati i valori medi relativi all'intero gruppo dei paesi della UE, al gruppo dei paesi che hanno aderito alla UEM (Belgio, Germania, Spagna, Francia, Irlanda, Italia, Lussemburgo, Paesi Bassi, Austria, Portogallo, Finlandia) - includendo ed escludendo l'Italia - e a tre fra i principali paesi della UE diversi dall'Italia: Francia (Fr), Germania (Ge) e Regno Unito (RU). Le medie sono ponderate utilizzando come pesi i rapporti fra il PIL di ciascun paese, a prezzi di mercato correnti ed espressi in ecu, e il PIL complessivo del gruppo di paesi presi in esame. L'eventuale mancanza del dato relativo a un paese implica l'omissione di quest'ultimo dal calcolo della media.

---

(1) Queste ultime differiscono da quelle utilizzate dalla Commissione europea. In particolare, i dati non sono più ottenuti sommando alle spese correnti le spese in conto capitale al netto delle corrispondenti entrate, come è implicito nelle elaborazioni della Commissione, ma l'intero ammontare delle stesse.

Per la Germania, i dati fino al 1990 incluso si riferiscono alle regioni occidentali.  
Eventuali mancate quadrature sono dovute all'arrotondamento delle cifre decimali.

#### **Tavola 1**

Saldo del conto economico (escluse le operazioni finanziarie). La registrazione delle transazioni viene effettuata - a seconda del significato economico delle stesse - in base al criterio della cassa o a quello della competenza. Rappresenta le risorse nette che le Amministrazioni pubbliche mettono a disposizione degli altri settori.

#### **Tavola 2**

Indebitamento netto calcolato al netto della spesa per interessi (cfr. nota tavola 19).

#### **Tavola 3**

Differenza fra le spese correnti e le entrate correnti (cfr. note tavole 7 e 17). Un saldo positivo indica una situazione di disavanzo, un saldo negativo indica una situazione di avanzo, ovvero il risparmio pubblico.

#### **Tavola 4**

Differenza fra le spese in conto capitale e le entrate in conto capitale.

#### **Tavola 5**

La definizione è quella adottata ai fini della procedura dei disavanzi eccessivi sancita dal Trattato di Maastricht (secondo i criteri metodologici definiti nel Regolamento del Consiglio delle Comunità Europee, n. 3605/93). Fa riferimento al debito lordo al valore nominale in essere alla fine dell'esercizio tra e nei settori delle Amministrazioni pubbliche consolidato per le attività detenute dai settori facenti parte delle Amministrazioni stesse.

#### **Tavola 6**

Somma delle entrate correnti e delle entrate in conto capitale.

#### **Tavola 7**

Somma delle imposte dirette, indirette, dei contributi sociali e di altre entrate correnti. Il totale delle entrate correnti non include i trasferimenti correnti provenienti dal resto del mondo.

#### **Tavola 8**

Incidenza sul PIL della somma delle imposte dirette, indirette, dei contributi sociali e delle imposte in conto capitale (cfr. note tavole 12, 13 e 14).

#### **Tavola 9**

Incidenza sul PIL della somma delle imposte dirette, indirette e dei contributi sociali (cfr. note tavole 12, 13 e 14).

#### **Tavola 10**

Incidenza sul PIL della somma delle imposte dirette, indirette e in conto capitale (cfr. note tavole 12 e 13).

#### **Tavola 11**

Incidenza sul PIL della somma delle imposte dirette e indirette (cfr. note tavole 12 e 13).



#### **Tavola 12**

Imposte sul reddito e sul patrimonio dovute alle Amministrazioni Pubbliche o al resto del mondo.

#### **Tavola 13**

Imposte sulla produzione e sulla importazione di beni e servizi dovute alle Amministrazioni pubbliche o alle istituzioni europee (incluse le imposte sulla produzione agricola, su quella dello zucchero e le imposte doganali).

#### **Tavola 14**

Somma dei contributi sociali effettivi, pagati dai lavoratori o dai loro datori di lavoro (direttamente o attraverso le agenzie preposte) e dei contributi sociali figurativi. I dati relativi al Canada non includono i contributi sociali figurativi.

#### **Tavola 15**

Somma delle spese correnti e delle spese in conto capitale.

#### **Tavola 16**

Differenza fra il totale delle spese e la spesa per interessi (cfr. nota tavola 19).

#### **Tavola 17**

Somma dei trasferimenti correnti, della spesa per interessi e del consumo delle Amministrazioni pubbliche.

#### **Tavola 18**

Differenza fra le spese correnti e la spesa per interessi (cfr. nota tavola 19).

#### **Tavola 19**

Interessi passivi e altri oneri dovuti alle operazioni di ricorso al mercato.

#### **Tavola 20**

Retribuzioni del personale, acquisti di beni e servizi e utilizzo del capitale fisso.

#### **Tavola 21**

Pagamenti effettuati in denaro o in natura dalle Amministrazioni pubbliche ai loro dipendenti. Questi pagamenti includono gli stipendi netti, i contributi sociali effettivi e figurativi.

#### **Tavola 22**

Questa voce è espressa in valore netto rispetto alla vendita di beni e servizi e non include il consumo del capitale fisso.

#### **Tavola 23**

Somma dei trasferimenti correnti alle imprese e alle famiglie (incluse le istituzioni non-profit private), dei trasferimenti netti al resto del mondo e di altri trasferimenti correnti (per esempio i premi assicurativi per infortunio netti).

#### **Tavola 24**

Benefici sociali inclusi tutti i trasferimenti correnti alle famiglie finalizzati all'assicurazione contro certi tipi di rischi e di necessità; i trasferimenti correnti alle istituzioni non-profit private includono tutti i contributi volontari e i costi di iscrizione alle istituzioni stesse.

#### **Tavola 25**

Sussidi alla produzione e all'importazione che le Amministrazioni pubbliche o altre istituzioni della Comunità europea pagano alle unità residenti che producono beni e servizi.

#### **Tavola 26**

Includono sia l'accumulazione di capitale fisso netto costituito dal valore dei beni durevoli acquisiti (non a fini militari) per essere utilizzati per un periodo almeno superiore all'anno, sia gli acquisti netti di terra e di beni intangibili.

