



BANCA D'ITALIA
EUROSISTEMA

L'economia italiana in breve

N. 5 - Settembre 2007

PIL, domanda nazionale, commercio con l'estero

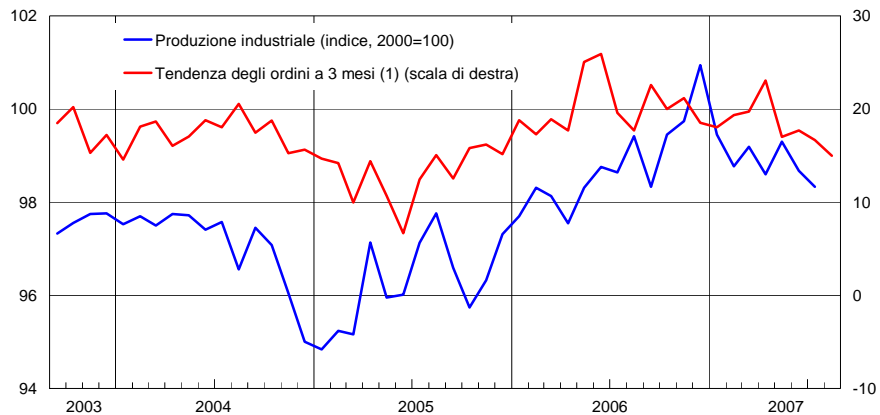
Quantità a prezzi concatenati; variazioni percentuali sul periodo precedente in ragione d'anno; dati trimestrali destagionalizzati e corretti per i giorni lavorativi

	Prodotto interno lordo	Investimenti fissi lordi	Spesa per consumi delle famiglie residenti	Altre spese (1)	Domanda nazionale (2)	Esportazioni di beni e servizi	Importazioni di beni e servizi
2003	0,0	-1,7	1,0	2,1	0,9	-2,4	0,8
2004	1,2	1,6	0,7	1,6	1,0	3,3	2,7
2005	0,1	-0,5	0,6	1,5	0,3	-0,5	0,5
2006	1,9	2,3	1,5	-0,3	1,6	5,3	4,3
2006 III	1,2	-2,2	2,5	0,8	5,7	-7,3	9,0
IV	4,6	8,5	0,8	0,0	1,9	18,0	7,2
2007 I	1,1	1,6	2,9	0,4	0,0	-0,3	-4,3
II	0,5	0,4	2,4	0,6	1,4	-4,0	-1,1

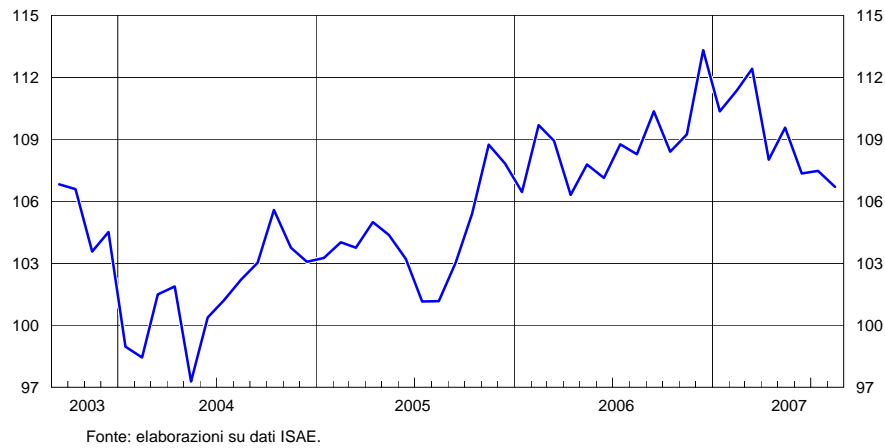
Fonte: ISTAT.

(1) Spesa per consumi delle Amministrazioni pubbliche e delle Istituzioni senza scopo di lucro al servizio delle famiglie. (2) Include la variazione delle scorte e oggetti di valore.

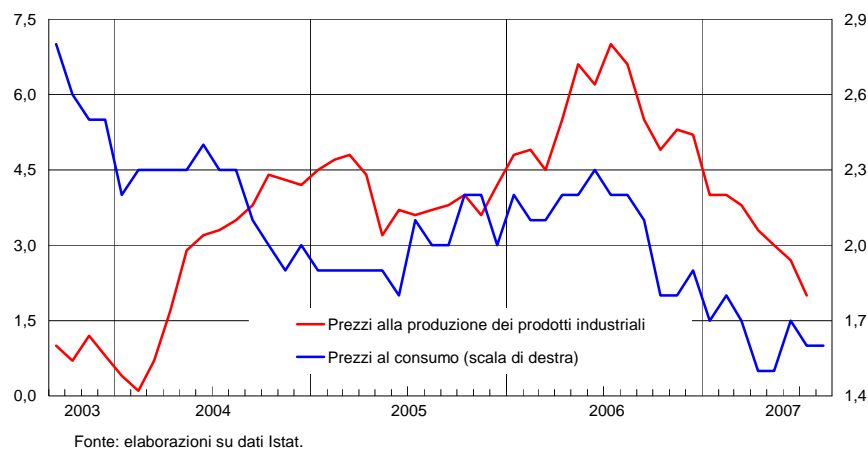
Produzione industriale e Tendenza degli ordini (settore manifatturiero; dati destagionalizzati)



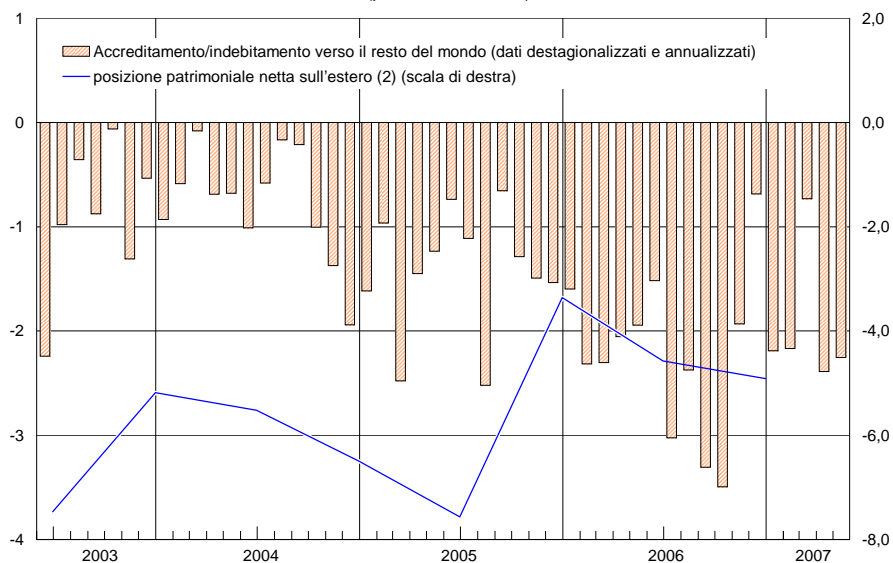
Clima di fiducia dei consumatori (indice, 1980=100; dati destagionalizzati)



Indici dei prezzi al consumo e alla produzione (variazioni percentuali sul periodo corrispondente)



**Accreditamento/indebitamento verso il resto del mondo (1)
e posizione patrimoniale netta sull'estero**
(percentuali del PIL)



Fonti per il PIL: ISTAT e stime ISAE.

(1) Somma del conto corrente e del conto capitale.

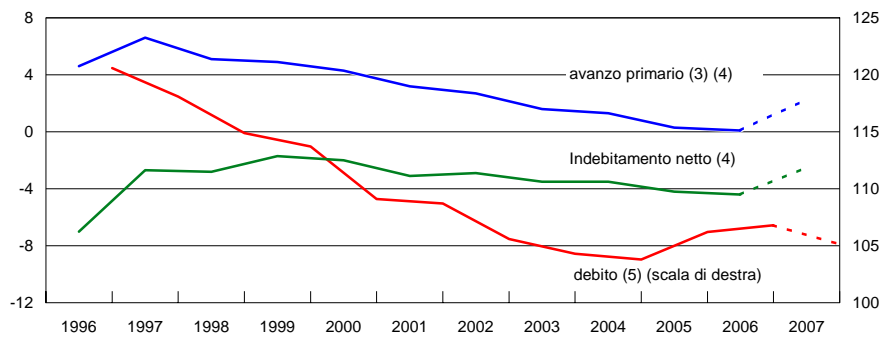
(2) Posizione patrimoniale netta sull'estero, incluse le consistenze di oro monetario; dati semestrali.

Bilancia dei pagamenti
(saldi; miliardi di euro)

	Conto corrente		Conto capitale	Accreditamento/ indebitamento verso il resto del mondo (A+B)	Conto finanziario			Errori e omissioni (A+B+C)
	Totale	di cui: Beni			Totale	di cui: Investimenti di portafoglio	Variazione delle riserve ufficiali (1)	
	A		B		C			
2003	-17,4	9,9	2,3	-15,1	17,3	3,4	-1,4	-2,2
2004	-13,1	8,9	1,7	-11,4	9,0	26,4	2,3	2,3
2005	-23,4	0,5	1,0	-22,4	20,8	43,4	0,8	1,6
2006	-37,9	-9,5	1,9	-36,0	35,5	54,8	0,4	0,5
2006 gen.-lug.	-21,7	-6,2	0,5	-21,1	21,1	59,4	0,3	0,1
2007 gen.-lug.	-22,1	2,2	1,4	-20,7	20,7	-0,1	-2,6	0,0
2006 lug.	0,3	1,5	0,1	0,3	-0,2	-7,7	0,4	-0,1
ago.	-1,7	-1,4	0,0	-1,6	1,8	-15,8	0,0	-0,2
set.	-5,1	-1,8	0,2	-4,9	5,2	6,1	-0,1	-0,3
ott.	-3,3	0,1	0,1	-3,2	3,2	-2,4	0,1	0,0
nov.	-3,2	-0,5	-0,1	-3,3	2,8	5,3	-0,7	0,5
dic.	-2,9	0,1	1,1	-1,8	1,5	2,2	0,8	0,4
2007 gen.	-5,5	-2,3	0,3	-5,2	4,9	-7,4	-0,9	0,3
feb.	-3,3	-0,8	0,3	-3,0	3,6	4,1	-0,2	-0,5
mar.	-3,6	1,0	0,7	-2,9	3,7	2,1	0,0	-0,8
apr.	-4,3	-0,2	0,0	-4,2	4,0	-7,4	-0,2	0,3
mag.	-4,0	0,7	0,0	-4,0	4,5	-6,0	-0,3	-0,6
giu.	-2,4	0,7	0,1	-2,3	2,3	13,5	-1,4	0,0
lug.	0,9	3,0	0,0	0,9	-2,2	1,2	0,4	1,3

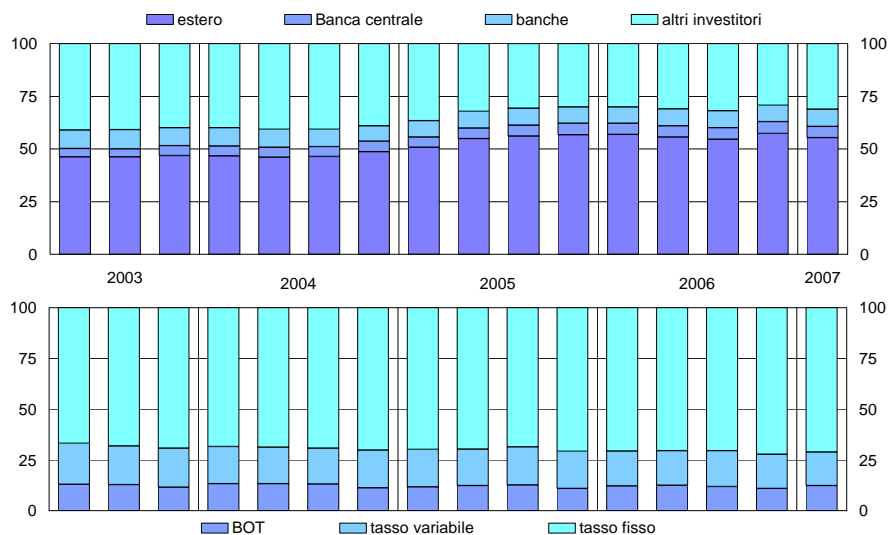
(1) Un segno negativo indica un aumento delle riserve.

Indebitamento netto, avanzo primario e debito delle Amministrazioni pubbliche (1) (in percentuale del PIL; le linee tratteggiate indicano gli obiettivi del governo (2))



(1) I dati sono conformi al SEC95. (2) Fonte: Documento di programmazione economica e finanziaria per gli anni 2008-2012. (3) Saldo complessivo al netto degli interessi. (4) Per il 2000, i dati non includono i proventi della vendita delle licenze UMTS. (5) Definizione EU.

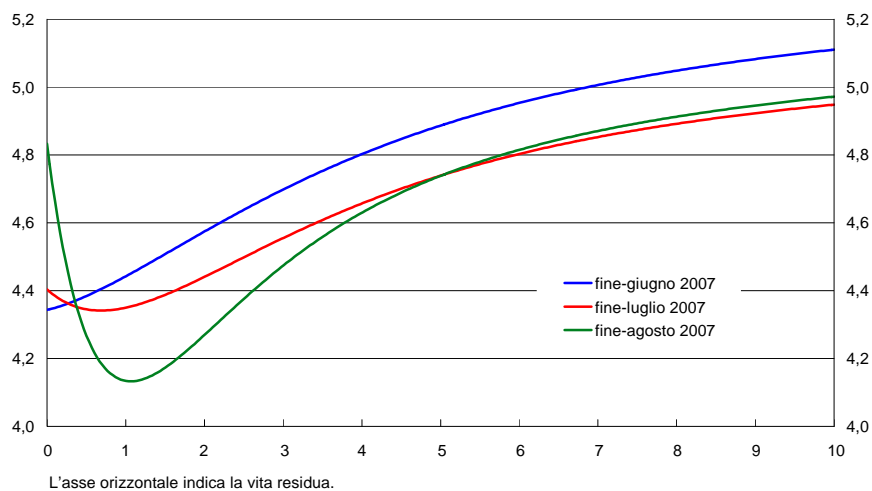
Consistenze di titoli di Stato per titolo e categoria di investitori (valori percentuali)



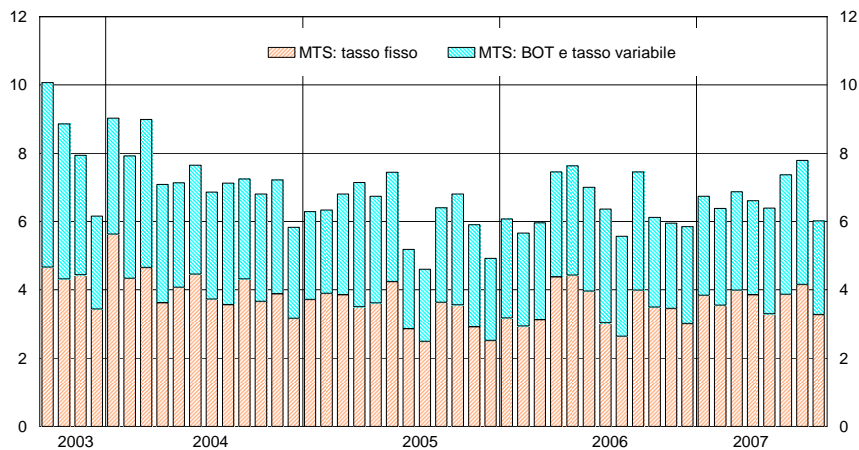
Titoli di Stato benchmark: rendimenti lordi a scadenza (dati giornalieri, medie annuali e mensili)

	tasso fisso; vita residua pari a:					Tasso variabile
	2 anni	3 anni	5 anni	10 anni	30 anni	
2003	2,48	2,81	3,36	4,25	5,04	2,36
2004	2,47	2,79	3,34	4,26	4,98	2,19
2005	2,40	2,57	2,90	3,55	4,12	2,30
2006	3,46	3,55	3,71	4,05	4,39	3,31
2006 set.	3,67	3,69	3,78	4,04	4,36	3,56
ott.	3,73	3,76	3,85	4,07	4,34	3,67
nov.	3,76	3,74	3,80	3,97	4,22	3,81
dic.	3,74	3,81	3,88	4,04	4,28	3,85
2007 gen.	4,01	3,98	4,07	4,26	4,49	3,93
feb.	4,02	3,99	4,08	4,28	4,52	4,02
mar.	4,00	3,97	4,00	4,18	4,47	4,08
apr.	4,17	4,16	4,20	4,37	4,69	4,15
mag.	4,31	4,31	4,36	4,49	4,78	4,24
giu.	4,49	4,54	4,62	4,77	5,05	4,35
lug.	4,55	4,55	4,62	4,76	5,02	4,40
ago.	4,29	4,35	4,38	4,58	4,90	4,43

Curva dei rendimenti zero-coupon desunta dai titoli di Stato
(rendimenti lordi a scadenza)



Turnover dei titoli di Stato
(dati giornalieri, medie mensili; miliardi di euro)



Corsi azionari e turnover del mercato di borsa italiano
(dati giornalieri; indice: 31 dicembre 1991 = 100; turnover in milioni di euro)

