

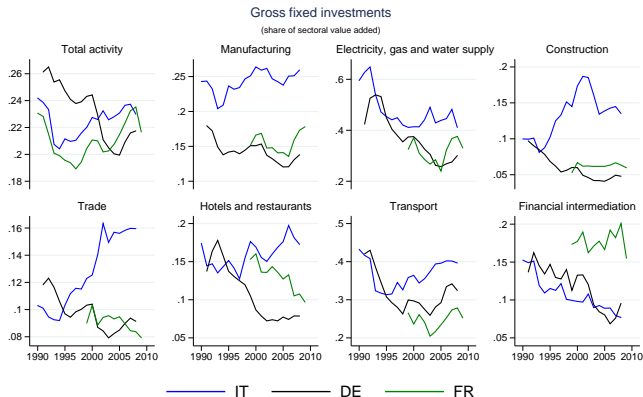
Le analisi Bdl dell'accumulazione di capitale

Alfonso Rosolia

March 18, 2014

L'accumulazione italiana vs altri paesi

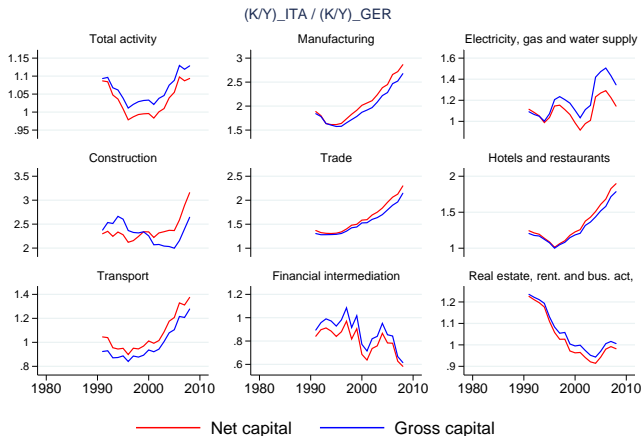
Ampia eterogenità tra paesi e settori nella quota di IFL.



Source: OECD, Detailed NAs

L'accumulazione italiana vs altri paesi

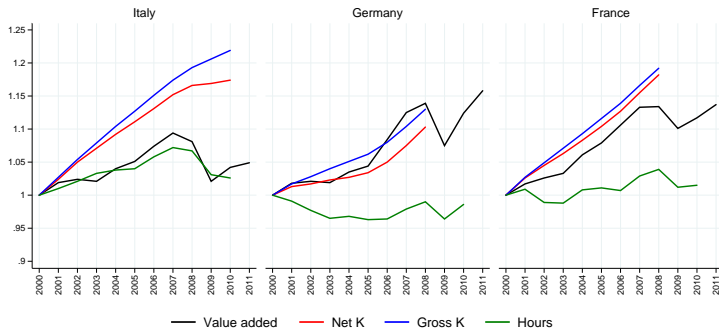
Vs. DE - Intensità di capitale maggiore e in aumento relativo.



Source: OECD, Detailed NAs

L'accumulazione italiana vs altri paesi

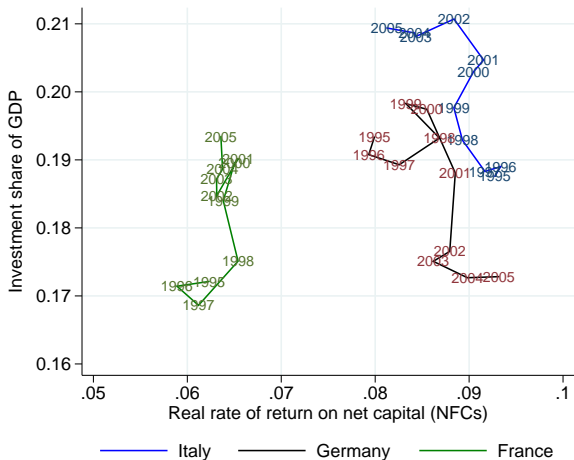
IT - inusuale tenuto conto del complessivo andamento dell'economia.



Source: Eurostat. Capital stock excluding dwellings

L'accumulazione italiana vs altri paesi

NFCs italiane investono di più fronte di rendimenti simili e calanti.



Source: OECD-STAN (K), Eurostat (GO, I, P)

Le nostre linee di analisi

▶ Statistica

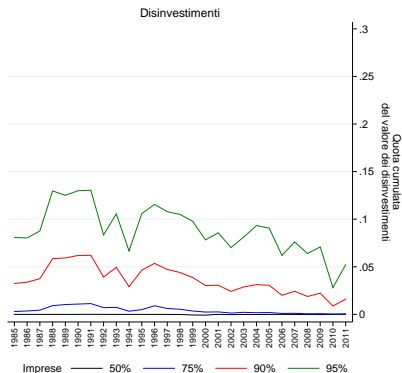
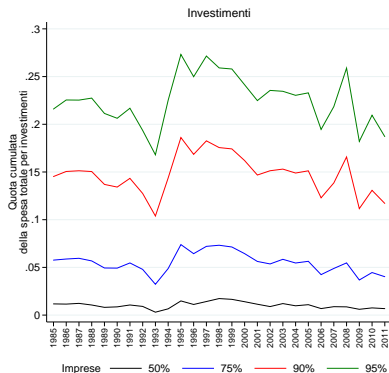
- ▶ vita media e ammortamenti
- ▶ dismissioni, delocalizzazione, scorpori e fusioni
- ▶ confronto con dinamiche desumibili da dati di bilancio

▶ Economica

- ▶ regolamentazione (EPL, PMR)
- ▶ capitale pubblico, infrastrutture
- ▶ finanza
- ▶ efficienza allocativa

Imprese o settori: polarizzazione dell'accumulazione.

Attività di accumulazione molto concentrata, ancor di più quella di dismissione: se ne può perdere traccia?



Le stime regionali

Utile complemento sia all'analisi statistica sia a quella economica.

- ▶ emergono elementi a sostegno dell'ipotesi di problemi di stima dello stock aggregato?
- ▶ variabilità temporale/territoriale consente di affrontare varie questioni. P.e. relazione con ML, infrastrutture, tassazione, efficienza, PMR.