

LE DONNE, IL LAVORO E LA CRESCITA ECONOMICA

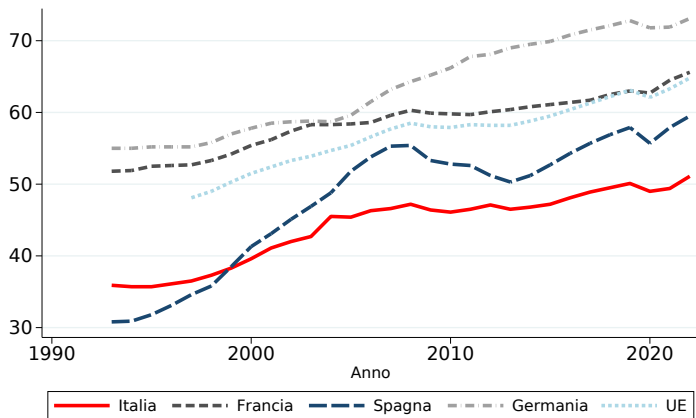
Alessandra Perrazzelli



In Italia ha un lavoro solo poco più di una donna su due...

- Il tasso di occupazione femminile in Italia è 51,1% (quasi 65% nella media UE; 69,2% tra gli uomini italiani)

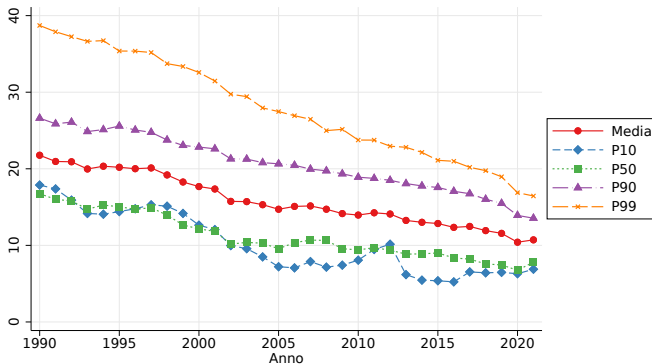
Figura: Tasso di occupazione femminile



Nota: Individui 15-64 anni. Fonte: Eurostat, EU-LFS.

Le donne guadagnano meno degli uomini, soprattutto nelle fasce più alte della distribuzione salariale

Figura: Divario di genere (M-F)/M tra diversi percentili del salario unitario

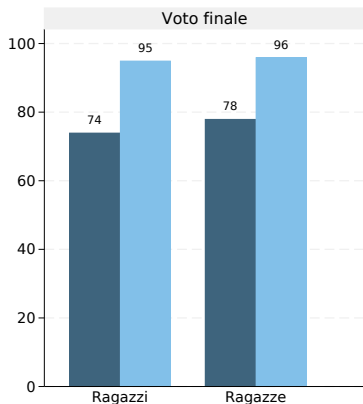
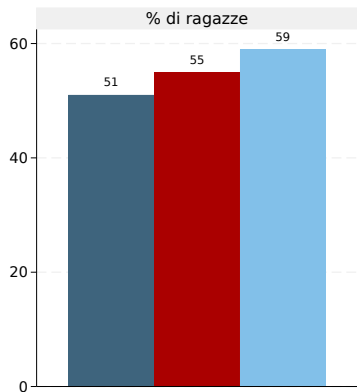


Nota: Individui 15-64 anni, dipendenti settore privato non agricolo. Fonte: INPS.

Le determinanti:

1) i percorsi scolastici

Le ragazze studiano di più e hanno voti più alti...



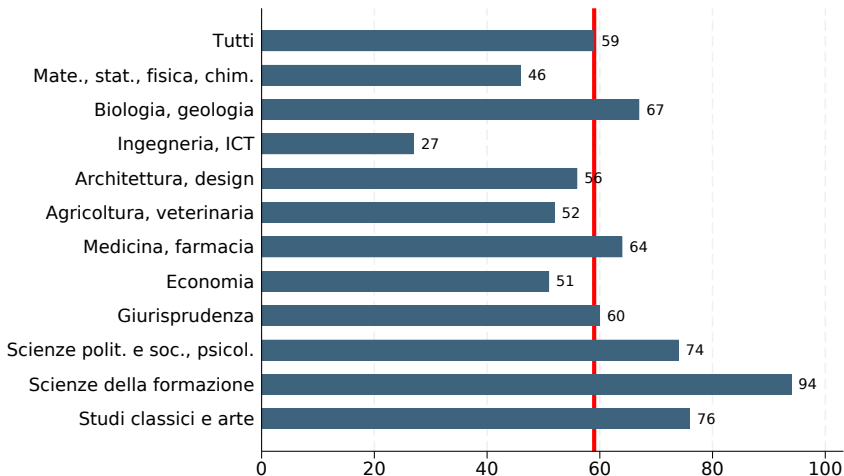
■ Diplomati ■ Immatricolati all'università ■ Laureati

Nota: Anni 2011-2018. Lauree di secondo livello. Fonte: Bovini et al. (2023).

...ma scelgono percorsi scolastici molto differenti

All'università

Figura: Percentuale di ragazze tra i laureati, per facoltà



Nota: Anni 2011-2018. Lauree di secondo livello. Fonte: Bovini et al. (2023).

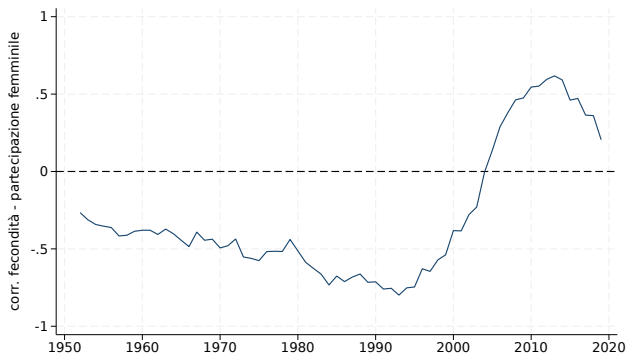
Le determinanti:

2) maternità e scelte lavorative

Occupazione femminile e fecondità

- Relazione complessa. In Italia: da negativa negli anni 50 a positiva da inizio anni 2000

Figura 1: Partecipazione femminile e fecondità in Italia (1951-2019)

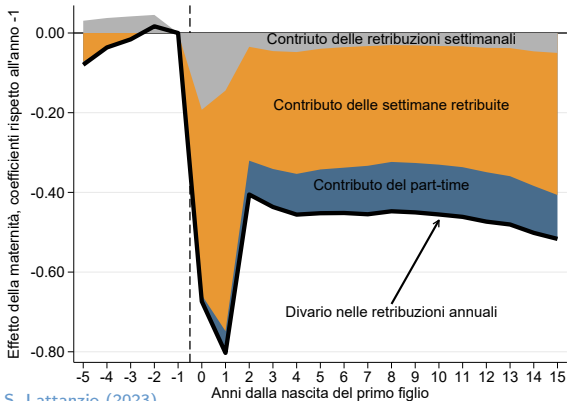


Fonte: Barbiellini Amedei et al., (2023).

La *child penalty* sui redditi da lavoro in Italia

- Tra le **madri occupate**, a 15 anni dalla nascita la **retribuzione annua** è circa la **metà** di quella delle donne senza figli

Figura 2: Scomposizione della *child penalty*



Fonte: Casarico, A. e S. Lattanzio (2023).

Le determinanti:

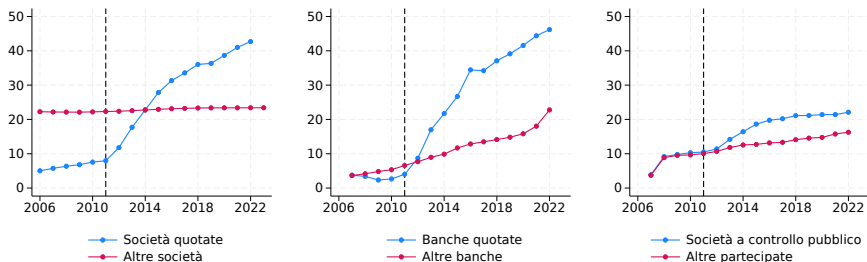
3) i percorsi di carriera

La presenza femminile nelle posizioni di vertice

1. Gli organi di amministrazione societari

- La presenza femminile ai vertici delle imprese è aumentata sensibilmente nelle imprese interessate dalla L. 120/2011 (blu) e poco nelle altre (rosso)

Quota di donne nei consigli di amministrazione



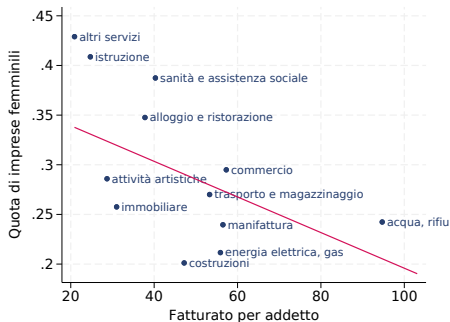
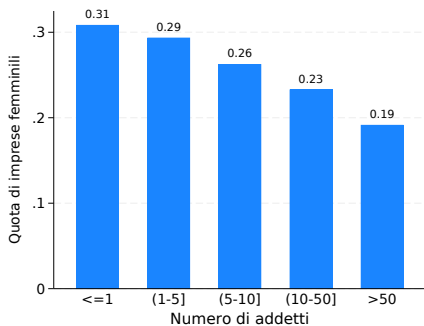
Fonte: Ballacci et al., 2021; Del Prete et al. 2022, Baltrunaite et al. 2023

La presenza femminile nelle posizioni di vertice

2. L'attività imprenditoriale

- Dati sulle partecipazioni dirette e indirette nelle società di capitali → "imprese femminili" sono 27% del totale

Distribuzione delle imprese femminili, per classe dimensionale e settore



Fonte: Elaborazioni su dati Infocamere 2021.

Alcune indicazioni dalla ricerca

Occorre un insieme ampio e coordinato di politiche

- Appianare le differenze all'**ingresso** nel mercato del lavoro
 - Orientare le scelte dei percorsi di studio
- Facilitare la **conciliazione** vita-lavoro
 - Riequilibrare il sistema dei congedi incentivandone l'utilizzo da parte dei padri
 - Potenziare i servizi di cura per l'infanzia
 - Migliorare il disegno dei trasferimenti alle famiglie in modo da rimuovere alcuni disincentivi impliciti all'offerta di lavoro femminile
- Favorire la presenza femminile nelle **posizioni professionali di vertice**
 - Politiche aziendali che favoriscano la conciliazione, es. orari di lavoro flessibili
 - Strumenti per accrescere la trasparenza sulle scelte e politiche aziendali
 - Politiche di discriminazione positiva anche a livelli manageriali intermedi

Grazie dell'attenzione