

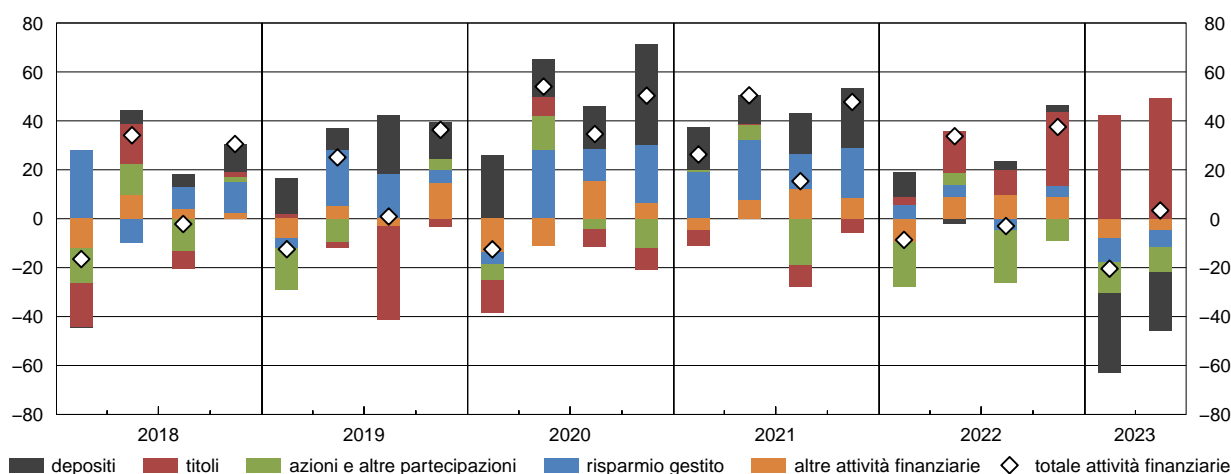
Conti finanziari

16 ottobre 2023

Per informazioni: statistiche@bancaditalia.it
www.bancaditalia.it/statistiche/index.html

Figura 1

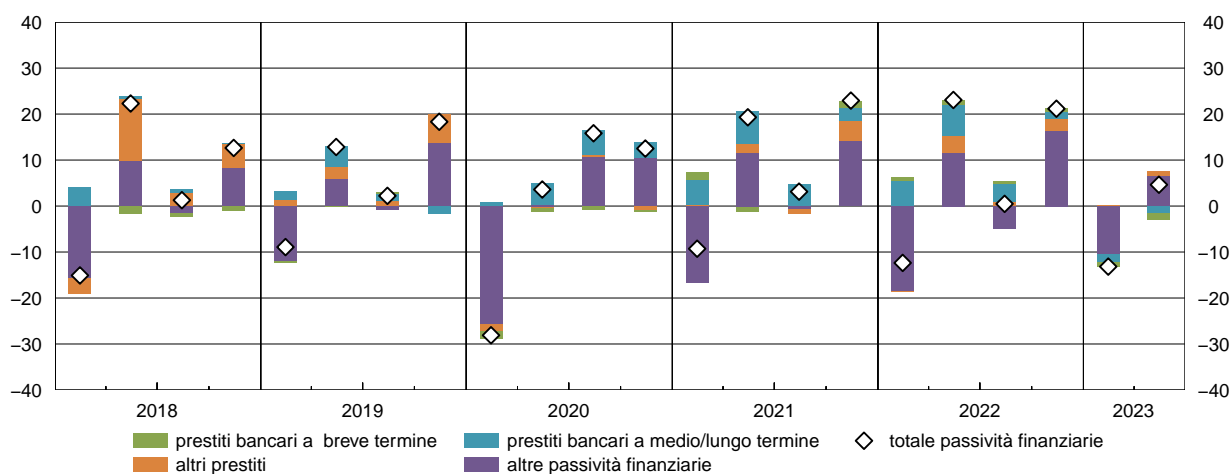
Attività finanziarie delle famiglie (flussi in miliardi di euro)



Nel secondo trimestre del 2023 le famiglie hanno acquistato attività finanziarie per 3,4 miliardi di euro. L'ingente acquisto di titoli (49,3 miliardi) ha più che compensato la diminuzione dei depositi (-24,3 miliardi) e la vendita di azioni e altre partecipazioni (-10,2 miliardi), di strumenti del risparmio gestito (-7 miliardi) e di altre attività finanziarie (-4,4 miliardi).

Figura 2

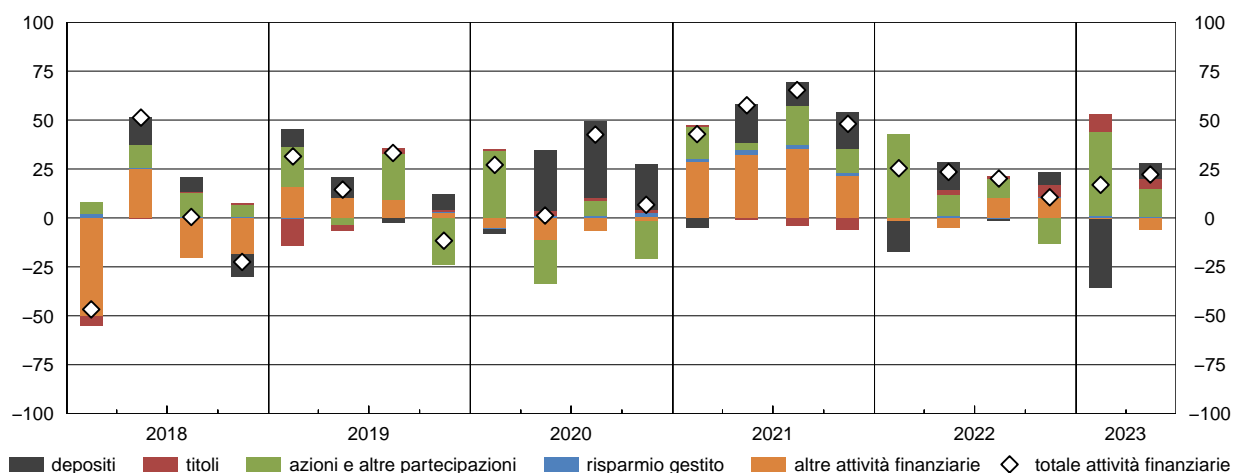
Passività finanziarie delle famiglie (flussi in miliardi di euro)



Nel secondo trimestre del 2023 le passività finanziarie delle famiglie sono aumentate di 4,6 miliardi di euro. La riduzione dei prestiti bancari (-2,9 miliardi) è stata più che compensata dall'aumento delle altre passività finanziarie (6,5 miliardi) e degli altri prestiti (1 miliardo).

Figura 3

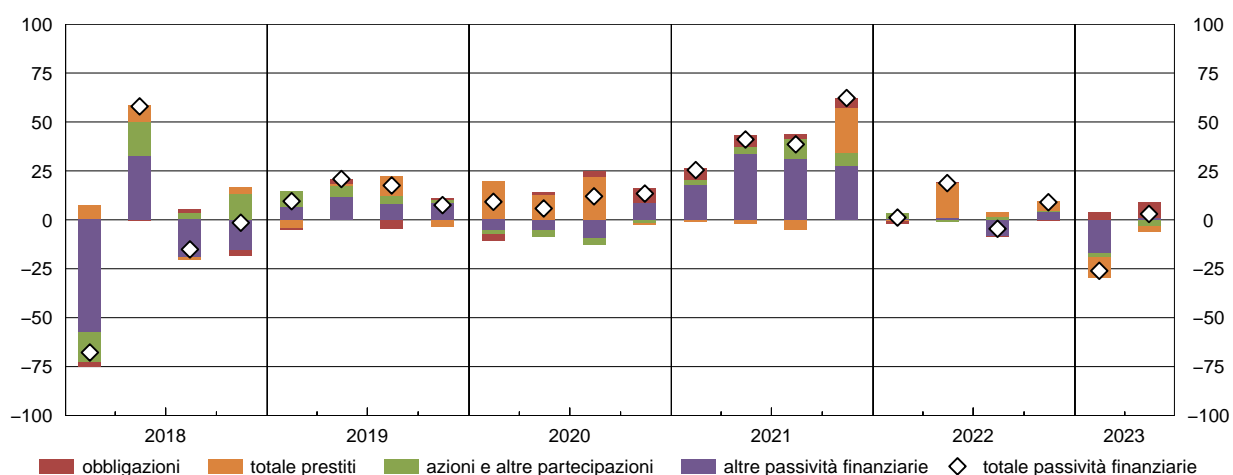
Attività finanziarie delle società non finanziarie
(flussi in miliardi di euro)



Nel secondo trimestre del 2023 gli acquisti netti di attività finanziarie delle società non finanziarie sono stati pari a 22,2 miliardi di euro, trainati da quelli di azioni e altre partecipazioni (14,6 miliardi), di titoli (4,8 miliardi) e dall'aumento dei depositi (8,2 miliardi).

Figura 4

Passività finanziarie delle società non finanziarie
(flussi in miliardi di euro)



Nel secondo trimestre del 2023 si è registrato un aumento contenuto delle passività delle società non finanziarie. Le emissioni nette di obbligazioni sono state pari a 7,9 miliardi, mentre i prestiti si sono ridotti (-3,1 miliardi).

Avviso

Con la pubblicazione del fascicolo Conti finanziari del secondo trimestre 2020, le serie storiche delle consistenze e dei relativi flussi di “titoli a medio/lungo termine emessi da IFM” all’attivo e al passivo delle Istituzioni finanziarie e monetarie non includono più i titoli di propria emissione riacquistati. Le revisioni partono dall’ultimo trimestre del 2017 e determinano una diminuzione delle corrispondenti consistenze di circa 147 miliardi di euro a fine 2017. Il trattamento statistico di tale fenomeno è stato modificato per effetto dell’analogo cambiamento adottato nelle statistiche bancarie (cfr. [Metodi e fonti: note metodologiche di Banche e moneta: serie nazionali](#)).

A partire dal fascicolo del 4 giugno 2021, è disponibile una nuova ripartizione delle statistiche sull’estero per settore istituzionale. La nuova metodologia, adottata per la Bilancia dei pagamenti e la Posizione patrimoniale verso l’estero, si avvale di dati di maggiore dettaglio sulla proprietà dei fondi pensione e delle imprese di assicurazione. Le revisioni hanno effetti principalmente sulla ripartizione degli investimenti in quote di fondi comuni, la cui componente depositata all’estero non è osservabile e risente fortemente delle ipotesi di stima. Le revisioni maggiori rispetto ai dati stimati in precedenza riguardano principalmente il settore Famiglie e ISSL, cui la nuova metodologia attribuisce un ammontare di quote di fondi comuni esteri considerevolmente più elevato, e gli Altri intermediari finanziari, le cui consistenze, al contrario, si riducono sensibilmente. Altre revisioni significative interessano le Imprese di assicurazione, Fondi pensione e gli Ausiliari finanziari.

Con la pubblicazione del fascicolo Conti finanziari del primo trimestre 2022, le serie storiche delle consistenze e dei flussi del settore Ausiliari finanziari e del settore Altri intermediari finanziari esclusi i fondi comuni non monetari presentano delle revisioni, dovute alla riclassificazione di alcune unità istituzionali tra i due settori. La riclassificazione segue le modifiche riportate nella Circ. 140 della Banca d’Italia, contenente le istruzioni relative alla classificazione della clientela.

La descrizione della metodologia e delle principali fonti statistiche utilizzate per la produzione delle statistiche sui conti finanziari è contenuta nella pubblicazione “I Conti Finanziari dell’Italia”, che può essere consultata al seguente [link](#).

Avvertenze

- I. Le elaborazioni, salvo diversa indicazione, sono eseguite dalla Banca d'Italia.
- II. Segni convenzionali:
 - il fenomeno non esiste;
 - il fenomeno esiste ma i dati non si conoscono;
 - .. i dati non raggiungono la cifra significativa dell'ordine minimo considerato.I dati riportati fra parentesi sono provvisori, quelli fra parentesi in corsivo sono stimati.
- III. Le tavole sono contrassegnate, oltre che da un numero progressivo, da un codice alfanumerico che individua in modo univoco il contenuto della tavola nell'archivio elettronico in cui sono memorizzate le informazioni destinate alla diffusione esterna. Analogo codice identifica le diverse grandezze riportate in ciascuna tavola.

Indice

Accesso ai dati in BDS:

Tavola 1 - Attività e passività finanziarie dell'Italia nel 2021 (consistenze)	TFAA0000
Tavola 2 - Attività e passività finanziarie dell'Italia nel 2021 (flussi)	TFAA0000
Tavola 3 - Attività e passività finanziarie dell'Italia nel 2022 (consistenze)	TFAA0000
Tavola 4 - Attività e passività finanziarie dell'Italia nel 2022 (flussi)	TFAA0000
Tavola 5 - Società non finanziarie (consistenze)	TFAT0001
Tavola 6 - Società non finanziarie (flussi)	TFAT0001
Tavola 7 - Banca Centrale (consistenze)	TFAT0002
Tavola 8 - Banca Centrale (flussi)	TFAT0002
Tavola 9 - Istituzioni finanziarie monetarie esclusa la Banca Centrale (consistenze)	TFAT0003
Tavola 10 - Istituzioni finanziarie monetarie esclusa la Banca Centrale (flussi)	TFAT0003
Tavola 11 - Altri intermediari finanziari esclusi i fondi comuni non monetari (consistenze)	TFAT0004
Tavola 12 - Altri intermediari finanziari esclusi i fondi comuni non monetari (flussi)	TFAT0004
Tavola 13 - Fondi comuni non monetari (consistenze)	TFAT0005
Tavola 14 - Fondi comuni non monetari (flussi)	TFAT0005
Tavola 15 - Ausiliari finanziari (consistenze)	TFAT0006
Tavola 16 - Ausiliari finanziari (flussi)	TFAT0006
Tavola 17 - Imprese di assicurazione (consistenze)	TFAT0007
Tavola 18 - Imprese di assicurazione (flussi)	TFAT0007
Tavola 19 - Fondi pensione (consistenze)	TFAT0008
Tavola 20 - Fondi pensione (flussi)	TFAT0008
Tavola 21 - Amministrazioni centrali (consistenze)	TFAT0009
Tavola 22 - Amministrazioni centrali (flussi)	TFAT0009
Tavola 23 - Amministrazioni locali (consistenze)	TFAT0010
Tavola 24 - Amministrazioni locali (flussi)	TFAT0010
Tavola 25 - Enti di previdenza e assistenza sociale (consistenze)	TFAT0011
Tavola 26 - Enti di previdenza e assistenza sociale (flussi)	TFAT0011
Tavola 27 - Famiglie e istituzioni senza scopo di lucro al servizio delle famiglie (consistenze)	TFAT0012
Tavola 28 - Famiglie e istituzioni senza scopo di lucro al servizio delle famiglie (flussi)	TFAT0012
Tavola 29 - Resto del mondo (consistenze)	TFAT0013
Tavola 30 - Resto del mondo (flussi)	TFAT0013
Tavola 31 - Totale degli strumenti finanziari (consistenze)	TFAT0014
Tavola 32 - Totale degli strumenti finanziari (flussi)	TFAT0014

Attività e passività finanziarie dell'Italia nel 2021

(consistenze in milioni di euro)

Strumenti finanziari	Settori istituzionali									
	Società non finanziarie		Società finanziarie							
			Istituzioni finanziarie monetarie		Altri intermediari finanziari		Ausiliari finanziari		Imprese di assicurazione e fondi pensione	
	Attività	Passività	Attività	Passività	Attività	Passività	Attività	Passività	Attività	Passività
Oro monetario e DSP	-	-	152.210	25.979	-	-	-	-	-	-
Biglietti, monete e depositi a vista ..	503.596	67.630	781.894	2.945.054	94.318	-	26.495	-	24.817	-
presso IFM	454.798	-	493.518	2.945.054	86.520	-	25.168	-	23.465	-
presso altri residenti	12.202	67.630	166.206	-	2.295	-	-	-	656	-
presso Resto del mondo	36.596	-	122.170	-	5.503	-	1.327	-	695	-
Altri depositi	22.307	-	674.013	1.455.796	231.841	..	460	-	551	-
presso IFM	12.107	-	604.456	1.455.796	231.841	-	460	-	520	-
presso altri residenti	-	4.943	-	-	..	-	-	-	-
presso Resto del mondo	10.200	-	64.613	-	..	-	..	-	31	-
Titoli a breve termine	389	3.353	26.758	..	10.388	17	3.583	-	11.322	175
emessi dalle Amm. pubbliche	17	-	11.585	-	8.765	-	3.555	-	4.006	-
emessi da altri residenti	3.353	16	..	5	17	..	-	..	175
emessi dal Resto del mondo	372	-	15.157	-	1.618	-	28	-	7.316	-
Titoli a medio/lungo termine	55.218	168.636	1.623.371	277.647	133.161	232.628	63.092	6.770	651.251	16.823
emessi da IFM	4.807	-	80.769	277.647	9.165	-	9.686	-	14.316	-
emessi dalle Amm. centrali:CCT	349	-	116.305	-	1.363	-	766	-	11.273	-
emessi dalle Amm. centrali: altri	35.244	-	1.024.824	-	30.142	-	47.645	-	315.595	-
emessi dalle Amm. locali	-	1.825	-	..	-	..	-	477	-
emessi da altri residenti	2.244	168.636	175.667	-	21.529	232.628	513	6.770	16.005	16.823
emessi dal Resto del mondo	12.574	-	223.982	-	70.963	-	4.483	-	293.585	-
Derivati e stock option di dipendenti	41.254	44.807	119.108	135.766	2.968	1.756	454	578	2.085	2.839
Prestiti a breve termine	44.384	244.338	345.983	..	36.920	157.255	..	6.107	18	2.001
di IFM	-	146.024	345.983	..	-	81.572	-	6.107	-	965
di altre Società finanziarie	-	21.759	-	..	36.920	-	..	-	18	..
di Amm. pubbliche	-	-	-	-	-	-	-	-	-	-
di altri residenti	44.384	42.051	-	-	-	-	-	-	-	-
del Resto del mondo	-	34.504	-	..	-	75.683	-	..	-	1.036
Prestiti a medio/lungo termine	45.345	902.427	1.470.393	70.372	329.926	117.976	..	6.354	2.448	11.231
di IFM	-	517.146	1.470.393	65.147	-	79.091	-	6.168	-	3.691
di altre Società finanziarie	-	197.186	-	24	329.926	6.021	..	152	2.448	9
di Amm. pubbliche	-	58.501	-	5.200	-	..	-	..	-	366
di altri residenti	45.345	29.556	-	-	-	-	-	-	-	-
del Resto del mondo	-	100.039	-	..	-	32.864	-	34	-	7.166
Azioni e altre partecipazioni	810.731	2.379.312	175.878	207.677	364.836	254.565	43.420	30.391	146.972	140.584
emesse da residenti	458.986	2.379.312	95.807	207.677	284.982	254.565	32.808	30.391	71.246	140.584
di cui: azioni quotate	132.156	431.066	32.743	123.338	46.268	19.442	18.217	11.092	7.971	37.922
emesse dal Resto del mondo	351.745	-	80.071	-	79.854	-	10.612	-	75.726	-
Quote di fondi comuni	38.093	-	31.763	1.866	72.652	375.763	55.079	-	328.225	-
emesse da residenti	10.413	-	24.951	1.866	1.987	375.763	20.469	-	45.618	-
emesse dal Resto del mondo	27.680	-	6.811	-	70.665	-	34.610	-	282.607	-
Riserve assicurative e garanzie standard	17.792	112.986	31.819	11.131	-	-	-	-	4.677	1.037.088
Riserve ramo vita e fondi pensione ..	-	112.986	-	11.131	-	-	-	-	-	983.174
Altre riserve	17.792	-	31.819	-	-	-	-	-	4.677	53.914
Altri conti attivi e passivi	687.045	640.987	31.844	2.079	3.387	2.701	14	48	6.126	6.003
Crediti commerciali	637.042	582.477	235	391	-	-	-	-	1.109	2.992
Altri	50.003	58.509	31.608	1.688	3.387	2.701	14	48	5.017	3.010
Totale	2.266.153	4.564.476	5.465.033	5.133.366	1.280.398	1.142.662	192.597	50.248	1.178.492	1.216.744

(segue)

Attività e passività finanziarie dell'Italia nel 2021

(consistenze in milioni di euro)

Strumenti finanziari	Settori istituzionali											
	Amministrazioni pubbliche						Famiglie e istituzioni senza scopo di lucro al servizio delle famiglie	Resto del mondo		Totale		
	Amministrazioni centrali		Amministrazioni locali		Enti di previdenza e assistenza sociale			Attività	Passività	Attività	Passività	
	Attività	Passività	Attività	Passività	Attività	Passività	Attività					Passività
Oro monetario e DSP	-	-	-	-	-	-	-	-	25.979	152.210	178.189	178.189
Biglietti, monete e depositi a vista ..	67.171	177.814	14.785	-	9.901	-	1.195.526	-	665.577	193.581	3.384.079	3.384.079
presso IFM	50.364	-	14.785	-	9.901	-	1.121.290	-	665.244	-	2.945.054	2.945.054
presso altri residenti	12.807	177.814	..	-	..	-	50.945	-	332	-	245.443	245.443
presso Resto del mondo	4.000	-	..	-	..	-	23.291	-	-	193.581	193.581	193.581
Altri depositi	13.300	60.442	3.712	-	646	-	422.919	-	225.687	79.198	1.595.436	1.595.436
presso IFM	8.946	-	3.712	-	646	-	367.419	-	225.687	-	1.455.796	1.455.796
presso altri residenti	-	60.442	-	-	-	-	55.499	-	-	-	60.442	60.442
presso Resto del mondo	4.354	-	..	-	..	-	..	-	-	79.198	79.198	79.198
Titoli a breve termine	51	113.808	28	..	28	-	1.067	-	88.468	24.728	142.081	142.081
emessi dalle Amm. pubbliche	51	113.808	28	..	28	-	829	-	84.945	-	113.808	113.808
emessi da altri residenti	-	-	-	-	-	-	1	-	3.523	-	3.545	3.545
emessi dal Resto del mondo	-	-	-	-	-	-	237	-	-	24.728	24.728	24.728
Titoli a medio/lungo termine	25.287	2.397.417	3.133	11.388	28.456	-	230.826	-	989.113	691.599	3.802.909	3.802.909
emessi da IFM	13	-	523	-	1.081	-	24.059	-	133.229	-	277.647	277.647
emessi dalle Amm. centrali: CCT	134	147.516	184	-	130	-	1.497	-	15.516	-	147.516	147.516
emessi dalle Amm. centrali: altri	21.706	2.249.901	2.162	-	10.309	-	119.011	-	643.264	-	2.249.901	2.249.901
emessi dalle Amm. locali	-	..	11.388	54	-	3	-	9.030	-	11.388	11.388
emessi da altri residenti	2.281	-	233	-	6.516	-	11.795	-	188.076	-	424.858	424.858
emessi dal Resto del mondo	1.153	-	31	-	10.366	-	74.461	-	-	691.599	691.599	691.599
Derivati e stock option di dipendenti	..	19.043	..	674	1.545	30	128.327	90.248	295.741	295.741
Prestiti a breve termine	8.236	-	4.088	-	75	9.472	46.101	111.223	79.799	548.000	548.000
di IFM	-	4.014	-	3.385	-	75	-	42.747	-	61.094	345.983	345.983
di altre Società finanziarie	-	4.222	-	703	-	-	-	3.354	-	6.900	36.938	36.938
di Amm. pubbliche	-	-	-	-	..	-	-	-
di altri residenti	-	-	-	-	-	-	9.472	-	-	11.805	53.856	53.856
del Resto del mondo	-	..	-	-	-	-	-	-	111.223	-	111.223	111.223
Prestiti a medio/lungo termine	133.960	139.772	10.494	105.541	4.120	20	-	727.503	237.462	152.950	2.234.146	2.234.146
di IFM	-	41.358	-	61.647	-	20	-	620.128	-	75.997	1.470.393	1.470.393
di altre Società finanziarie	-	2.098	-	8.330	-	..	-	103.241	-	15.312	332.374	332.374
di Amm. pubbliche	133.960	574	10.494	31.908	4.120	-	-	4.135	-	47.889	148.574	148.574
di altri residenti	-	2.037	-	-	-	-	-	-	-	13.752	45.345	45.345
del Resto del mondo	-	93.705	-	3.655	-	-	-	-	237.462	-	237.462	237.462
Azioni e altre partecipazioni	129.547	4.556	13.008	..	8.616	-	1.419.876	-	637.858	733.657	3.750.742	3.750.742
emesse da residenti	112.601	4.556	12.932	..	6.378	-	1.303.488	-	637.858	-	3.017.085	3.017.085
di cui: azioni quotate	26.066	-	3.360	-	543	-	75.278	-	280.257	-	622.859	622.859
emesse dal Resto del mondo	16.946	-	76	-	2.238	-	116.389	-	-	733.657	733.657	733.657
Quote di fondi comuni	71	-	115	-	43.701	-	764.994	-	35.697	992.759	1.370.388	1.370.388
emesse da residenti	67	-	62	-	11.276	-	227.090	-	35.697	-	377.630	377.630
emesse dal Resto del mondo	4	-	53	-	32.424	-	537.904	-	-	992.759	992.759	992.759
Riserve assicurative e garanzie standard	81	26.967	1.078	-	..	-	1.210.866	39.049	3.312	42.404	1.269.625	1.269.625
Riserve ramo vita e fondi pensione ..	-	-	-	-	-	-	1.182.411	39.049	1.656	37.727	1.184.067	1.184.067
Altre riserve	81	26.967	1.078	-	..	-	28.455	-	1.656	4.677	85.558	85.558
Altri conti attivi e passivi	74.857	79.968	23.183	63.426	32.995	16.922	159.868	190.680	128.870	145.375	1.148.188	1.148.188
Crediti commerciali	-	4.298	-	45.713	-	2.636	115.695	105.925	97.342	106.991	851.424	851.424
Altri	74.857	75.670	23.183	17.714	32.995	14.286	44.172	84.755	31.528	38.383	296.764	296.764
Totale	444.324	3.028.024	69.536	185.117	128.462	17.016	5.416.958	1.003.363	3.277.572	3.378.507	19.719.524	19.719.524

Attività e passività finanziarie dell'Italia nel 2021

(flussi in milioni di euro)

Strumenti finanziari	Settori istituzionali									
	Società non finanziarie		Società finanziarie							
			Istituzioni finanziarie monetarie		Altri intermediari finanziari		Ausiliari finanziari		Imprese di assicurazione e fondi pensione	
	Attività	Passività	Attività	Passività	Attività	Passività	Attività	Passività	Attività	Passività
Oro monetario e DSP	-	-	17.771	17.445	-	-	-	-	-	-
Biglietti, monete e depositi a vista ..	53.092	6.595	115.340	344.457	11.157	-	6.652	-	4.781	-
presso IFM	52.280	-	112.982	344.457	8.809	-	5.400	-	4.496	-
presso altri residenti	1.528	6.595	3.615	-	741	-	-	-	44	-
presso Resto del mondo	-717	-	-1.257	-	1.607	-	1.252	-	241	-
Altri depositi	-6.650	-	103.297	67.537	4.737	..	-457	-	35	-
presso IFM	-5.349	-	98.370	67.537	4.737	-	-457	-	44	-
presso altri residenti	-	112	-	-	..	-	-	-	-
presso Resto del mondo	-1.301	-	4.815	-	..	-	..	-	-10	-
Titoli a breve termine	-1.247	754	-8.550	..	-4.645	41	-2.274	-	88	-26
emessi dalle Amm. pubbliche	-1.371	-	-6.227	-	-5.628	-	-1.034	-	-1.514	-
emessi da altri residenti	754	16	..	28	41	..	-	..	-26
emessi dal Resto del mondo	124	-	-2.339	-	955	-	-1.241	-	1.601	-
Titoli a medio/lungo termine	-7.896	19.111	173.337	-1.316	8.179	7.328	25.833	1.433	390	300
emessi da IFM	139	-	2.448	-1.316	-1.471	-	6.651	-	-1.827	-
emessi dalle Amm. centrali: CCT	126	-	21.305	-	469	-	78	-	169	-
emessi dalle Amm. centrali: altri	-8.145	-	115.628	-	389	-	19.692	-	-16.796	-
emessi dalle Amm. locali	-11	-	-1.904	-	..	-	-	-	-36	-
emessi da altri residenti	244	19.111	5.518	-	1.586	7.328	114	1.433	-473	300
emessi dal Resto del mondo	-249	-	30.341	-	7.205	-	-702	-	19.353	-
Derivati e stock option di dipendenti	-247	273	-249	..	886	923	..	2	276	..
Prestiti a breve termine	862	8.096	-10.375	..	2.941	9.542	..	-160	..	147
di IFM	-	-3.520	-10.375	..	-	-16.565	-	-160	-	148
di altre Società finanziarie	-	2.452	-	..	2.941	-	..	-
di Amm. pubbliche	-	-	-	-	-	-	-	-	-	-
di altri residenti	862	2.228	-	-	-	-	-	-	-	-
del Resto del mondo	-	6.936	-	..	-	26.107	-	..	-	-1
Prestiti a medio/lungo termine	-1.395	6.391	29.355	2.736	13.689	-90	..	-1.487	199	466
di IFM	-	4.165	29.355	3.476	-	-3.944	-	-1.488	-	119
di altre Società finanziarie	-	5.554	-	-3	13.689	-718	..	3	199	-4
di Amm. pubbliche	-	550	-	-737	-	-	-	..
di altri residenti	-1.395	-1.162	-	-	-	-	-	-	-	-
del Resto del mondo	-	-2.717	-	..	-	4.572	-	-1	-	351
Azioni e altre partecipazioni	51.813	23.246	12.733	8.486	31.171	43.755	-1.784	-10.109	8.593	-1.059
emesse da residenti	42.537	23.246	3.224	8.486	13.803	43.755	-1.664	-10.109	7.540	-1.059
di cui: azioni quotate	-2.728	4.041	1.339	173	-5.307	73	3.383	139	1.040	1
emesse dal Resto del mondo	9.276	-	9.509	-	17.368	-	-120	-	1.053	-
Quote di fondi comuni	7.234	-	4.848	-11	2.670	21.411	-2.056	-	19.907	-
emesse da residenti	1.489	-	4.064	-11	-502	21.411	84	-	6.113	-
emesse dal Resto del mondo	5.745	-	784	-	3.172	-	-2.140	-	13.794	-
Riserve assicurative e garanzie standard	815	2.040	7.357	-398	-	-	-	-	1.176	28.047
Riserve ramo vita e fondi pensione ..	-	2.040	-	-398	-	-	-	-	-	25.529
Altre riserve	815	-	7.357	-	-	-	-	-	1.176	2.518
Altri conti attivi e passivi	117.353	100.705	17.613	-808	-1.471	836	-40	24	2.337	-768
Crediti commerciali	102.998	98.552	3	93	-	-	-	-	30	-1.069
Altri	14.355	2.153	17.610	-901	-1.471	836	-40	24	2.307	301
Totale	213.735	167.212	462.476	438.129	69.314	83.747	25.874	-10.295	37.782	27.108

(segue)

Attività e passività finanziarie dell'Italia nel 2021

(flussi in milioni di euro)

Strumenti finanziari	Settori istituzionali											
	Amministrazioni pubbliche						Famiglie e istituzioni senza scopo di lucro al servizio delle famiglie		Resto del mondo		Totale	
	Amministrazioni centrali		Amministrazioni locali		Enti di previdenza e assistenza sociale		Attività	Passività	Attività	Passività	Attività	Passività
	Attività	Passività	Attività	Passività	Attività	Passività						
Oro monetario e DSP	-	-	-	-	-	-	-	-	17.445	17.771	35.216	35.216
Biglietti, monete e depositi a vista ..	11.223	7.860	-290	-	-1.457	-	84.708	-	78.832	5.126	364.038	364.038
presso IFM	1.984	-	-290	-	-1.457	-	81.512	-	78.740	-	344.457	344.457
presso altri residenti	5.240	7.860	..	-	..	-	3.196	-	91	-	14.455	14.455
presso Resto del mondo	4.000	-	..	-	..	-	..	-	-	5.126	5.126	5.126
Altri depositi	-2.376	-7.463	45	-	301	-	-14.527	-	-20.954	3.377	63.451	63.451
presso IFM	-2.249	-	45	-	301	-	-6.952	-	-20.954	-	67.537	67.537
presso altri residenti	-	-7.463	-	-	-	-	-7.575	-	-	-	-7.463	-7.463
presso Resto del mondo	-127	-	..	-	..	-	..	-	-	3.377	3.377	3.377
Titoli a breve termine	50	-12.341	19	..	12	-	-195	-	4.347	-826	-12.397	-12.397
emessi dalle Amm. pubbliche	50	-12.341	19	..	12	-	-269	-	3.622	-	-12.341	-12.341
emessi da altri residenti	-	-	-	-	-	-	1	-	725	-	770	770
emessi dal Resto del mondo	-	-	-	-	-	-	73	-	-	-826	-826	-826
Titoli a medio/lungo termine	18.824	114.439	155	-751	-909	-	-19.967	-	-9.469	47.933	188.477	188.477
emessi da IFM	-	..	-	..	-	-6.521	-	-735	-	-1.316	-1.316
emessi dalle Amm. centrali: CCT	100	23.215	160	-	10	-	130	-	668	-	23.215	23.215
emessi dalle Amm. centrali: altri	17.968	91.224	-1	-	-235	-	-6.156	-	-31.121	-	91.224	91.224
emessi dalle Amm. locali	-	..	-751	-2	-	..	-	1.202	-	-751	-751
emessi da altri residenti	255	-	2	-	-923	-	1.330	-	20.518	-	28.172	28.172
emessi dal Resto del mondo	500	-	-6	-	241	-	-8.749	-	-	47.933	47.933	47.933
Derivati e stock option di dipendenti	1.511	..	254	279	..	-1.510	..	1.199	1.199
Prestiti a breve termine	86	-	-350	-	-54	-83	2.549	33.042	6.530	26.387	26.387
di IFM	-	86	-	-206	-	-54	-	2.152	-	7.744	-10.375	-10.375
di altre Società finanziarie	-	..	-	-144	-	-	-	397	-	235	2.941	2.941
di Amm. pubbliche	-	-	-	-	..	-	-	-
di altri residenti	-	-	-	-	-	-	-83	-	-	-1.449	779	779
del Resto del mondo	-	..	-	-	-	-	-	-	33.042	-	33.042	33.042
Prestiti a medio/lungo termine	-6.517	24.397	-787	-2.046	-520	4	-	25.109	29.785	8.326	63.809	63.809
di IFM	-	-2.472	-	3.592	-	4	-	19.815	-	6.087	29.355	29.355
di altre Società finanziarie	-	-104	-	149	-	..	-	5.814	-	3.197	13.888	13.888
di Amm. pubbliche	-6.517	-120	-787	-6.132	-520	-	-	-520	-	-866	-7.824	-7.824
di altri residenti	-	-141	-	-	-	-	-	-	-	-92	-1.395	-1.395
del Resto del mondo	-	27.235	-	345	-	-	-	-	29.785	-	29.785	29.785
Azioni e altre partecipazioni	-414	..	-281	..	630	-	-12.441	-	13.143	38.843	103.163	103.163
emesse da residenti	-647	..	-267	..	1.690	-	-15.039	-	13.143	-	64.319	64.319
di cui: azioni quotate	-	699	-	..	-	481	-	5.521	-	4.428	4.428
emesse dal Resto del mondo	232	-	-14	-	-1.060	-	2.598	-	-	38.843	38.843	38.843
Quote di fondi comuni	-	-7	-	5.447	-	51.436	-	6.746	74.825	96.225	96.225
emesse da residenti	-	..	-	2.694	-	712	-	6.746	-	21.401	21.401
emesse dal Resto del mondo	-	-7	-	2.753	-	50.725	-	-	74.825	74.825	74.825
Riserve assicurative e garanzie standard	4	7.146	50	-	..	-	27.255	448	738	111	37.394	37.394
Riserve ramo vita e fondi pensione ..	-	-	-	-	-	-	26.185	448	369	-1.065	26.554	26.554
Altre riserve	4	7.146	50	-	..	-	1.070	-	369	1.176	10.840	10.840
Altri conti attivi e passivi	1.696	51.370	-1.555	1.630	3.828	2.554	23.270	7.967	17.829	17.350	180.861	180.861
Crediti commerciali	-	-109	-	730	-	386	8.005	6.262	10.455	16.646	121.491	121.491
Altri	1.696	51.480	-1.555	900	3.828	2.168	15.265	1.705	7.374	704	59.370	59.370
Totale	24.001	185.495	-2.398	-1.518	7.331	2.505	139.735	36.074	169.973	219.366	1.147.822	1.147.822

Attività e passività finanziarie dell'Italia nel 2022

(consistenze in milioni di euro)

Strumenti finanziari	Settori istituzionali										
	Società non finanziarie		Società finanziarie								
			Istituzioni finanziarie monetarie		Altri intermediari finanziari		Ausiliari finanziari		Imprese di assicurazione e fondi pensione		
	Attività	Passività	Attività	Passività	Attività	Passività	Attività	Passività	Attività	Passività	
Oro monetario e DSP	-	-	161.074	26.311	-	-	-	-	-	-	-
Biglietti, monete e depositi a vista ..	492.306	73.608	632.491	2.845.627	77.391	-	22.859	-	24.891	-	
presso IFM	432.105	-	332.654	2.845.627	72.559	-	22.617	-	23.105	-	
presso altri residenti	12.159	73.608	167.524	-	2.560	-	-	-	263	-	
presso Resto del mondo	48.041	-	132.313	-	2.271	-	242	-	1.522	-	
Altri depositi	40.086	-	568.441	1.391.165	235.499	..	1.063	-	545	-	
presso IFM	29.029	-	497.574	1.391.165	235.499	-	1.063	-	514	-	
presso altri residenti	-	5.113	-	-	..	-	-	-	-	
presso Resto del mondo	11.058	-	65.755	-	..	-	..	-	31	-	
Titoli a breve termine	2.582	1.965	24.026	..	11.083	526	1.472	-	14.396	169	
emessi dalle Amm. pubbliche	1.915	-	8.754	-	8.044	-	1.313	-	5.033	-	
emessi da altri residenti	16	1.965	17	..	11	526	..	-	..	169	
emessi dal Resto del mondo	651	-	15.255	-	3.028	-	160	-	9.363	-	
Titoli a medio/lungo termine	55.808	150.221	1.493.891	253.053	125.022	243.993	63.602	4.976	529.072	15.405	
emessi da IFM	9.261	-	72.956	253.053	10.182	-	9.758	-	11.687	-	
emessi dalle Amm. centrali:CCT	153	-	110.532	-	462	-	513	-	6.638	-	
emessi dalle Amm. centrali: altri	29.618	-	909.797	-	26.653	-	49.179	-	239.133	-	
emessi dalle Amm. locali	-	2.204	-	..	-	..	-	312	-	
emessi da altri residenti	3.116	150.221	177.244	-	21.367	243.993	615	4.976	13.133	15.405	
emessi dal Resto del mondo	13.660	-	221.158	-	66.358	-	3.537	-	258.169	-	
Derivati e stock option di dipendenti	33.654	24.456	153.373	152.141	5.540	2.490	92	24	1.187	2.157	
Prestiti a breve termine	44.384	274.069	354.973	..	36.043	181.617	..	1.037	2	1.093	
di IFM	-	145.438	354.973	..	-	84.397	-	1.024	-	102	
di altre Società finanziarie	-	24.080	-	..	36.043	-	..	-	2	..	
di Amm. pubbliche	-	-	-	-	-	-	-	-	-	-	
di altri residenti	44.384	40.767	-	-	-	-	-	-	-	-	
del Resto del mondo	-	63.783	-	..	-	97.219	-	13	-	991	
Prestiti a medio/lungo termine	45.609	889.357	1.469.545	80.698	339.921	104.960	..	5.795	2.521	10.858	
di IFM	-	501.968	1.469.545	76.809	-	67.823	-	5.667	-	3.360	
di altre Società finanziarie	-	204.023	-	24	339.921	6.432	..	120	2.521	3	
di Amm. pubbliche	-	61.308	-	3.864	-	..	-	..	-	366	
di altri residenti	45.609	24.502	-	-	-	-	-	-	-	-	
del Resto del mondo	-	97.556	-	..	-	30.705	-	8	-	7.130	
Azioni e altre partecipazioni	853.131	2.284.649	168.868	198.957	291.984	161.172	36.114	26.586	134.583	131.836	
emesse da residenti	470.294	2.284.649	91.198	198.957	211.212	161.172	28.057	26.586	64.207	131.836	
di cui: azioni quotate	116.446	343.936	28.792	112.620	31.975	10.634	15.985	9.516	6.285	33.267	
emesse dal Resto del mondo	382.837	-	77.670	-	80.772	-	8.056	-	70.376	-	
Quote di fondi comuni	35.194	-	30.664	3.129	60.751	355.321	50.881	-	293.831	-	
emesse da residenti	11.127	-	24.616	3.129	2.982	355.321	21.684	-	45.696	-	
emesse dal Resto del mondo	24.067	-	6.048	-	57.769	-	29.197	-	248.135	-	
Riserve assicurative e garanzie standard	17.887	115.032	32.450	10.152	-	-	-	-	5.084	889.957	
Riserve ramo vita e fondi pensione ..	-	115.032	-	10.152	-	-	-	-	-	838.851	
Altre riserve	17.887	-	32.450	-	-	-	-	-	5.084	51.106	
Altri conti attivi e passivi	689.531	631.015	65.052	2.969	4.153	3.832	40	91	9.456	7.056	
Crediti commerciali	615.638	567.394	312	690	-	-	-	-	1.925	3.615	
Altri	73.893	63.621	64.740	2.279	4.153	3.832	40	91	7.531	3.441	
Totale	2.310.172	4.444.371	5.154.849	4.964.201	1.187.388	1.053.911	176.124	38.508	1.015.567	1.058.531	

(segue)

Attività e passività finanziarie dell'Italia nel 2022

(consistenze in milioni di euro)

Strumenti finanziari	Settori istituzionali											
	Amministrazioni pubbliche						Famiglie e istituzioni senza scopo di lucro al servizio delle famiglie		Resto del mondo		Totale	
	Amministrazioni centrali		Amministrazioni locali		Enti di previdenza e assistenza sociale		Attività	Passività	Attività	Passività	Attività	Passività
	Attività	Passività	Attività	Passività	Attività	Passività						
Oro monetario e DSP	-	-	-	-	-	-	-	-	26.311	161.074	187.385	187.385
Biglietti, monete e depositi a vista ..	60.720	177.460	15.841	-	9.917	-	1.222.334	-	752.446	214.502	3.311.197	3.311.197
presso IFM	41.149	-	15.841	-	9.917	-	1.147.614	-	748.063	-	2.845.627	2.845.627
presso altri residenti	12.771	177.460	..	-	..	-	51.408	-	4.382	-	251.067	251.067
presso Resto del mondo	6.800	-	..	-	..	-	23.313	-	-	214.502	214.502	214.502
Altri depositi	7.628	54.822	4.061	-	882	-	411.073	-	253.551	76.843	1.522.830	1.522.830
presso IFM	7.628	-	4.061	-	882	-	361.363	-	253.551	-	1.391.165	1.391.165
presso altri residenti	-	54.822	-	-	-	-	49.709	-	-	-	54.822	54.822
presso Resto del mondo	-	..	-	..	-	..	-	-	76.843	76.843	76.843
Titoli a breve termine	405	109.989	20	..	257	-	6.200	-	81.221	29.014	141.662	141.662
emessi dalle Amm. pubbliche	405	109.989	20	..	257	-	5.640	-	78.608	-	109.989	109.989
emessi da altri residenti	-	-	-	-	-	-	2	-	2.613	-	2.659	2.659
emessi dal Resto del mondo	-	-	-	-	-	-	557	-	-	29.014	29.014	29.014
Titoli a medio/lungo termine	58.729	2.089.025	2.736	10.215	28.881	-	248.246	-	806.795	645.896	3.412.783	3.412.783
emessi da IFM	88	-	210	-	1.081	-	25.441	-	112.387	-	253.053	253.053
emessi dalle Amm. centrali: CCT	130	134.083	225	-	13	-	445	-	14.973	-	134.083	134.083
emessi dalle Amm. centrali: altri	54.228	1.954.942	2.104	-	10.968	-	142.473	-	490.788	-	1.954.942	1.954.942
emessi dalle Amm. locali	-	..	10.215	52	-	3	-	7.644	-	10.215	10.215
emessi da altri residenti	2.722	-	55	-	6.925	-	8.415	-	181.003	-	414.595	414.595
emessi dal Resto del mondo	1.561	-	141	-	9.842	-	71.469	-	-	645.896	645.896	645.896
Derivati e stock option di dipendenti	5.246	828	..	200	6.850	271	129.946	153.322	335.887	335.887
Prestiti a breve termine	28.978	-	4.542	-	88	9.347	48.329	164.183	69.179	608.932	608.932
di IFM	-	23.003	-	3.683	-	88	-	44.812	-	52.426	354.973	354.973
di altre Società finanziarie	-	3.798	-	858	-	-	-	3.518	-	3.790	36.045	36.045
di Amm. pubbliche	-	-	-	-	..	-	-	-
di altri residenti	-	-	-	-	-	-	9.347	-	-	12.964	53.731	53.731
del Resto del mondo	-	2.177	-	-	-	-	-	-	164.183	-	164.183	164.183
Prestiti a medio/lungo termine	131.091	155.936	10.390	102.588	3.974	14	-	748.221	250.244	154.866	2.253.294	2.253.294
di IFM	-	39.768	-	62.311	-	14	-	635.834	-	75.991	1.469.545	1.469.545
di altre Società finanziarie	-	2.046	-	8.301	-	..	-	108.398	-	13.094	342.442	342.442
di Amm. pubbliche	131.091	486	10.390	28.466	3.974	-	-	3.989	-	46.975	145.455	145.455
di altri residenti	-	2.301	-	-	-	-	-	-	-	18.806	45.609	45.609
del Resto del mondo	-	111.335	-	3.510	-	-	-	-	250.244	-	250.244	250.244
Azioni e altre partecipazioni	129.815	4.560	13.023	..	9.247	-	1.318.808	-	602.662	750.474	3.558.235	3.558.235
emesse da residenti	112.739	4.560	12.963	..	7.610	-	1.206.818	-	602.662	-	2.807.760	2.807.760
di cui: azioni quotate	21.720	-	2.466	-	543	-	63.554	-	222.206	-	509.973	509.973
emesse dal Resto del mondo	17.076	-	60	-	1.637	-	111.989	-	-	750.474	750.474	750.474
Quote di fondi comuni	71	-	116	-	42.584	-	670.458	-	41.403	867.502	1.225.953	1.225.953
emesse da residenti	67	-	62	-	12.534	-	198.279	-	41.403	-	358.451	358.451
emesse dal Resto del mondo	4	-	54	-	30.050	-	472.179	-	-	867.502	867.502	867.502
Riserve assicurative e garanzie standard	..	27.850	1.022	-	..	-	1.064.999	39.515	3.546	42.482	1.124.988	1.124.988
Riserve ramo vita e fondi pensione ..	-	-	-	-	-	-	1.039.175	39.515	1.773	37.398	1.040.948	1.040.948
Altre riserve	27.850	1.022	-	..	-	25.824	-	1.773	5.084	84.040	84.040
Altri conti attivi e passivi	68.825	151.226	20.348	64.020	35.966	24.167	177.923	194.749	168.031	160.200	1.239.325	1.239.325
Crediti commerciali	-	2.576	-	44.085	-	2.790	117.604	113.627	122.869	123.572	858.348	858.348
Altri	68.825	148.650	20.348	19.936	35.966	21.377	60.319	81.122	45.163	36.628	380.978	380.978
Totale	462.530	2.800.674	67.558	181.565	131.708	24.269	5.136.237	1.031.085	3.280.339	3.325.355	18.922.471	18.922.471

Attività e passività finanziarie dell'Italia nel 2022

(flussi in milioni di euro)

Strumenti finanziari	Settori istituzionali										
	Società non finanziarie		Società finanziarie								
			Istituzioni finanziarie monetarie		Altri intermediari finanziari		Ausiliari finanziari		Imprese di assicurazione e fondi pensione		
	Attività	Passività	Attività	Passività	Attività	Passività	Attività	Passività	Attività	Passività	
Oro monetario e DSP	-	-	956	..	-	-	-	-	-	-	-
Biglietti, monete e depositi a vista ..	-13.564	5.978	-151.207	-99.828	-16.967	-	-3.654	-	201	-	
presso IFM	-22.693	-	-160.866	-99.828	-13.958	-	-2.546	-	-360	-	
presso altri residenti	-43	5.978	1.317	-	265	-	-	-	-393	-	
presso Resto del mondo	9.171	-	8.342	-	-3.275	-	-1.108	-	953	-	
Altri depositi	17.795	-	-101.598	-63.704	3.657	..	603	-	8	-	
presso IFM	16.921	-	-103.245	-63.704	3.657	-	603	-	-13	-	
presso altri residenti	-	170	-	-	..	-	-	-	-	
presso Resto del mondo	873	-	1.477	-	..	-	..	-	21	-	
Titoli a breve termine	2.191	-1.456	-2.757	..	887	508	-1.206	-	2.334	-6	
emessi dalle Amm. pubbliche	1.904	-	-2.764	-	-513	-	-1.359	-	331	-	
emessi da altri residenti	16	-1.456	1	..	7	508	..	-	..	-6	
emessi dal Resto del mondo	270	-	6	-	1.394	-	153	-	2.002	-	
Titoli a medio/lungo termine	9.149	-677	92.689	-10.123	8.275	15.661	-416	1.660	5.525	228	
emessi da IFM	2.682	-	-1.414	-10.123	1.593	-	-3.317	-	-2.679	-	
emessi dalle Amm. centrali: CCT	-276	-	-4.388	-	-892	-	-513	-	-4.510	-	
emessi dalle Amm. centrali: altri	3.093	-	65.634	-	84	-	2.413	-	-9.884	-	
emessi dalle Amm. locali	-	-283	-	..	-	..	-	-137	-	
emessi da altri residenti	983	-677	6.980	-	3.176	15.661	205	1.660	-1.729	228	
emessi dal Resto del mondo	2.666	-	26.159	-	4.314	-	796	-	24.463	-	
Derivati e stock option di dipendenti	12.006	-253	-974	..	2.398	1.747	..	1	-604	..	
Prestiti a breve termine	1.035	31.810	17.241	..	2.319	30.387	..	-5.074	-18	-785	
di IFM	-	4.484	17.241	..	-	5.693	-	-5.074	-	-863	
di altre Società finanziarie	-	2.321	-	..	2.319	-	..	-	-18	..	
di Amm. pubbliche	-	-	-	-	-	-	-	-	-	-	
di altri residenti	1.035	-1.284	-	-	-	-	-	-	-	-	
del Resto del mondo	-	26.288	-	..	-	24.694	-	..	-	78	
Prestiti a medio/lungo termine	-1.645	-6.432	4.243	10.326	19.269	-7.705	..	-559	73	-365	
di IFM	-	-14.843	4.243	11.662	-	-7.462	-	-501	-	-331	
di altre Società finanziarie	-	13.257	-	-1	19.269	322	..	-32	73	-5	
di Amm. pubbliche	-	2.807	-	-1.336	-	-	-	..	
di altri residenti	-1.645	-5.054	-	-	-	-	-	-	-	-	
del Resto del mondo	-	-2.599	-	..	-	-566	-	-26	-	-29	
Azioni e altre partecipazioni	50.055	3.867	3.194	31.432	-22.515	-76.971	-7.742	-14.278	-4.135	-56	
emesse da residenti	23.294	3.867	-1.335	31.432	-26.616	-76.971	-5.473	-14.278	-6.080	-56	
di cui: azioni quotate	18.156	-932	-432	-3.493	935	3.845	-2.232	-88	892	132	
emesse dal Resto del mondo	26.761	-	4.529	-	4.101	-	-2.269	-	1.945	-	
Quote di fondi comuni	1.239	-	814	1.263	-30	10.476	-108	-	6.357	-	
emesse da residenti	1.471	-	891	1.263	995	10.476	1.864	-	5.551	-	
emesse dal Resto del mondo	-232	-	-78	-	-1.025	-	-1.972	-	806	-	
Riserve assicurative e garanzie standard	-863	2.046	654	-446	-	-	-	-	403	9.968	
Riserve ramo vita e fondi pensione ..	-	2.046	-	-446	-	-	-	-	-	12.511	
Altre riserve	-863	-	654	-	-	-	-	-	403	-2.543	
Altri conti attivi e passivi	2.110	-10.567	33.142	881	755	1.128	13	1	3.309	1.041	
Crediti commerciali	-21.478	-15.631	93	294	-	-	-	-	810	615	
Altri	23.588	5.064	33.049	587	755	1.128	13	1	2.499	426	
Totale	79.508	24.316	-103.604	-130.199	-1.952	-24.770	-12.511	-18.248	13.451	10.026	

(segue)

Attività e passività finanziarie dell'Italia nel 2022

(flussi in milioni di euro)

Strumenti finanziari	Settori istituzionali											
	Amministrazioni pubbliche						Famiglie e istituzioni senza scopo di lucro al servizio delle famiglie	Resto del mondo		Totale		
	Amministrazioni centrali		Amministrazioni locali		Enti di previdenza e assistenza sociale							
	Attività	Passività	Attività	Passività	Attività	Passività	Attività	Passività	Attività	Passività	Attività	Passività
Oro monetario e DSP	-	-	-	-	-	-	-	-	..	956	956	956
Biglietti, monete e depositi a vista ..	-6.858	-354	1.056	-	17	-	26.787	-	86.870	16.883	-77.321	-77.321
presso IFM	-9.621	-	1.056	-	17	-	26.324	-	82.819	-	-99.828	-99.828
presso altri residenti	-37	-354	..	-	..	-	463	-	4.050	-	5.624	5.624
presso Resto del mondo	2.800	-	..	-	..	-	..	-	-	16.883	16.883	16.883
Altri depositi	-5.672	-5.620	349	-	236	-	-11.846	-	25.159	-1.983	-71.308	-71.308
presso IFM	-1.318	-	349	-	236	-	-6.056	-	25.159	-	-63.704	-63.704
presso altri residenti	-	-5.620	-	-	-	-	-5.790	-	-	-	-5.620	-5.620
presso Resto del mondo	-4.354	-	..	-	..	-	..	-	-	-1.983	-1.983	-1.983
Titoli a breve termine	354	-2.387	-7	..	233	-	5.171	-	-6.394	4.147	805	805
emessi dalle Amm. pubbliche	354	-2.387	-7	..	233	-	4.849	-	-5.415	-	-2.387	-2.387
emessi da altri residenti	-	-	-	-	-	-	1	-	-979	-	-954	-954
emessi dal Resto del mondo	-	-	-	-	-	-	321	-	-	4.147	4.147	4.147
Titoli a medio/lungo termine	33.510	76.946	50	-1.173	2.368	-	55.695	-	-58.763	65.559	148.081	148.081
emessi da IFM	-	-313	-	..	-	547	-	-7.223	-	-10.123	-10.123
emessi dalle Amm. centrali: CCT	-5	-12.171	43	-	-116	-	-1.219	-	-296	-	-12.171	-12.171
emessi dalle Amm. centrali: altri	32.523	89.117	345	-	2.600	-	50.547	-	-58.238	-	89.117	89.117
emessi dalle Amm. locali	-	..	-1.173	-2	-	..	-	-752	-	-1.173	-1.173
emessi da altri residenti	438	-	-142	-	-721	-	-64	-	7.745	-	16.872	16.872
emessi dal Resto del mondo	554	-	117	-	606	-	5.884	-	-	65.559	65.559	65.559
Derivati e stock option di dipendenti	1.964	2.439	216	-250	..	-10.823	..	3.934	3.934
Prestiti a breve termine	20.742	-	454	-	13	-125	3.708	53.237	-7.566	73.689	73.689
di IFM	-	18.989	-	298	-	13	-	3.545	-	-9.844	17.241	17.241
di altre Società finanziarie	-	-424	-	156	-	-	-	164	-	84	2.301	2.301
di Amm. pubbliche	-	-	-	-	..	-	-	-
di altri residenti	-	-	-	-	-	-	-125	-	-	2.194	910	910
del Resto del mondo	-	2.177	-	-	-	-	-	-	53.237	-	53.237	53.237
Prestiti a medio/lungo termine	-2.873	16.164	-103	-2.953	-146	-6	-	24.089	14.265	523	33.082	33.082
di IFM	-	-1.590	-	664	-	-6	-	17.729	-	-1.080	4.243	4.243
di altre Società finanziarie	-	-52	-	-29	-	..	-	6.506	-	-626	19.341	19.341
di Amm. pubbliche	-2.873	-88	-103	-3.442	-146	-	-	-146	-	-917	-3.123	-3.123
di altri residenti	-	264	-	-	-	-	-	-	-	3.145	-1.645	-1.645
del Resto del mondo	-	17.630	-	-145	-	-	-	-	14.265	-	14.265	14.265
Azioni e altre partecipazioni	4.833	..	35	..	935	-	-44.407	-	2.223	38.481	-17.525	-17.525
emesse da residenti	4.702	..	31	..	1.231	-	-47.983	-	2.223	-	-56.006	-56.006
di cui: azioni quotate	-	-894	-	..	-	1.161	-	-18.121	-	-535	-535
emesse dal Resto del mondo	130	-	4	-	-296	-	3.576	-	-	38.481	38.481	38.481
Quote di fondi comuni	-	8	-	2.659	-	-1.765	-	5.608	3.043	14.782	14.782
emesse da residenti	-	..	-	1.258	-	-5.900	-	5.608	-	11.739	11.739
emesse dal Resto del mondo	-	8	-	1.401	-	4.135	-	-	3.043	3.043	3.043
Riserve assicurative e garanzie standard	-2	883	-51	-	..	-	12.287	466	208	-281	12.636	12.636
Riserve ramo vita e fondi pensione ..	-	-	-	-	-	-	13.790	466	104	-684	13.893	13.893
Altre riserve	-2	883	-51	-	..	-	-1.502	-	104	403	-1.257	-1.257
Altri conti attivi e passivi	-6.032	71.258	-2.835	594	2.971	7.246	18.018	4.069	38.500	14.300	89.951	89.951
Crediti commerciali	-	-1.722	-	-1.628	-	154	1.908	7.702	24.967	16.517	6.302	6.302
Altri	-6.032	72.980	-2.835	2.222	2.971	7.092	16.110	-3.633	13.533	-2.217	83.649	83.649
Totale	19.224	180.070	-1.283	-3.078	9.272	7.253	59.566	32.333	150.092	134.061	211.763	211.763

Società non finanziarie

(consistenze in milioni di euro)

Strumenti finanziari	ATTIVITÀ					PASSIVITÀ				
	2022 II trim	2022 III trim	2022 IV trim	2023 I trim	2023 II trim	2022 II trim	2022 III trim	2022 IV trim	2023 I trim	2023 II trim
Oro monetario e DSP	-	-	-	-	-	-	-	-	-	-
Biglietti, monete e depositi a vista	498.785	493.481	492.306	445.811	446.496	68.297	70.261	73.608	72.011	70.748
presso IFM	437.097	429.272	432.105	391.259	390.083	-	-	-	-	-
presso altri residenti	20.062	18.364	12.159	9.663	9.733	68.297	70.261	73.608	72.011	70.748
presso Resto del mondo	41.627	45.845	48.041	44.889	46.680	-	-	-	-	-
Altri depositi	25.659	30.282	40.086	47.633	55.178	-	-	-	-	-
presso IFM	15.061	18.795	29.029	36.496	43.607	-	-	-	-	-
presso altri residenti	-	-	-	-	-
presso Resto del mondo	10.598	11.488	11.058	11.137	11.570	-	-	-	-	-
Titoli a breve termine	515	570	2.582	5.302	6.315	4.380	2.523	1.965	1.517	2.995
emessi dalle Amm. pubbliche	24	148	1.915	4.318	5.186	-	-	-	-	-
emessi da altri residenti	1	1	16	42	41	4.380	2.523	1.965	1.517	2.995
emessi dal Resto del mondo	490	422	651	943	1.088	-	-	-	-	-
Titoli a medio/lungo termine	52.365	52.343	55.808	63.085	67.130	148.102	147.059	150.221	157.432	164.869
emessi da IFM	6.775	8.246	9.261	10.263	10.882	-	-	-	-	-
emessi dalle Amm. centrali: CCT	107	138	153	377	626	-	-	-	-	-
emessi dalle Amm. centrali: altri	30.998	28.860	29.618	34.161	35.779	-	-	-	-	-
emessi dalle Amm. locali	-	-	-	-	-
emessi da altri residenti	2.261	2.318	3.116	3.395	3.541	148.102	147.059	150.221	157.432	164.869
emessi dal Resto del mondo	12.224	12.780	13.660	14.889	16.302	-	-	-	-	-
Derivati e stock option di dipendenti	37.702	37.801	33.654	31.930	31.098	33.682	30.475	24.456	23.037	22.587
Prestiti a breve termine	43.125	43.770	44.384	43.373	44.311	265.493	269.266	274.069	264.798	272.470
di IFM	-	-	-	-	-	155.136	156.759	145.438	144.961	145.534
di altre Società finanziarie	-	-	-	-	-	23.111	19.946	24.080	20.693	21.596
di Amm. pubbliche	-	-	-	-	-	-	-	-	-	-
di altri residenti	43.125	43.770	44.384	43.373	44.311	41.361	41.057	40.767	40.944	41.102
del Resto del mondo	-	-	-	-	-	45.885	51.505	63.783	58.200	64.237
Prestiti a medio/lungo termine	46.734	47.266	45.609	45.492	46.820	890.216	890.494	889.357	882.773	872.893
di IFM	-	-	-	-	-	513.742	519.731	501.968	498.089	489.950
di altre Società finanziarie	-	-	-	-	-	198.528	197.545	204.023	200.992	197.436
di Amm. pubbliche	-	-	-	-	-	57.383	57.575	61.308	61.244	62.301
di altri residenti	46.734	47.266	45.609	45.492	46.820	27.029	25.766	24.502	24.309	24.116
del Resto del mondo	-	-	-	-	-	93.534	89.877	97.556	98.138	99.090
Azioni e altre partecipazioni	775.885	777.547	853.131	894.269	887.819	2.329.148	2.178.740	2.284.649	2.385.751	2.383.675
emesse da residenti	410.487	394.705	470.294	504.568	493.007	2.329.148	2.178.740	2.284.649	2.385.751	2.383.675
di cui: azioni quotate	99.407	95.466	116.446	125.986	115.540	347.224	313.849	343.936	379.163	383.306
emesse dal Resto del mondo	365.398	382.842	382.837	389.700	394.812	-	-	-	-	-
Quote di fondi comuni	35.416	34.436	35.194	35.771	36.036	-	-	-	-	-
emesse da residenti	10.636	10.611	11.127	11.361	11.707	-	-	-	-	-
emesse dal Resto del mondo	24.779	23.826	24.067	24.411	24.329	-	-	-	-	-
Riserve assicurative e garanzie standard	17.737	17.711	17.887	18.465	18.762	113.982	114.488	115.032	115.557	116.038
Riserve ramo vita e fondi pensione	-	-	-	-	-	113.982	114.488	115.032	115.557	116.038
Altre riserve	17.737	17.711	17.887	18.465	18.762	-	-	-	-	-
Altri conti attivi e passivi	686.849	689.758	689.531	690.906	685.059	641.805	632.134	631.015	615.364	617.142
Crediti commerciali	638.567	624.209	615.638	614.612	607.275	582.866	575.149	567.394	564.184	564.028
Altri	48.282	65.549	73.893	76.294	77.785	58.939	56.985	63.621	51.180	53.114
Totale	2.220.773	2.224.965	2.310.172	2.322.038	2.325.023	4.495.104	4.335.439	4.444.371	4.518.239	4.523.416

Società non finanziarie

(flussi in milioni di euro)

Strumenti finanziari	ATTIVITÀ					PASSIVITÀ				
	2022 II trim	2022 III trim	2022 IV trim	2023 I trim	2023 II trim	2022 II trim	2022 III trim	2022 IV trim	2023 I trim	2023 II trim
Oro monetario e DSP	-	-	-	-	-	-	-	-	-	-
Biglietti, monete e depositi a vista	12.653	-5.618	-3.496	-42.662	657	1.449	1.964	3.347	-1.596	-1.263
presso IFM	12.705	-7.825	2.833	-40.846	-1.176	-	-	-	-	-
presso altri residenti	-673	-1.698	-6.204	-2.497	70	1.449	1.964	3.347	-1.596	-1.263
presso Resto del mondo	621	3.905	-125	681	1.763	-	-	-	-	-
Altri depositi	1.394	4.919	10.033	6.994	7.530	-	-	-	-	-
presso IFM	1.954	3.734	10.234	7.467	7.111	-	-	-	-	-
presso altri residenti	-	-	-	-	-
presso Resto del mondo	-559	1.185	-201	-473	419	-	-	-	-	-
Titoli a breve termine	27	47	2.019	2.721	1.044	1.313	-1.857	-555	-444	1.486
emessi dalle Amm. pubbliche	6	125	1.773	2.405	907	-	-	-	-	-
emessi da altri residenti	1	..	15	25	-1	1.313	-1.857	-555	-444	1.486
emessi dal Resto del mondo	20	-78	231	290	138	-	-	-	-	-
Titoli a medio/lungo termine	2.896	1.780	4.314	6.616	3.773	-374	1.113	-28	4.109	6.389
emessi da IFM	1.464	459	1.003	937	532	-	-	-	-	-
emessi dalle Amm. centrali: CCT	-157	36	-74	230	227	-	-	-	-	-
emessi dalle Amm. centrali: altri	1.435	412	1.446	4.035	1.470	-	-	-	-	-
emessi dalle Amm. locali	-	-	-	-	-
emessi da altri residenti	16	83	774	277	150	-374	1.113	-28	4.109	6.389
emessi dal Resto del mondo	138	789	1.166	1.137	1.393	-	-	-	-	-
Derivati e stock option di dipendenti	3.532	7.317	7.858	-1.636	-860	-63	-63	-63	12	12
Prestiti a breve termine	18	395	422	70	117	18.538	3.695	1.332	-4.213	6.827
di IFM	-	-	-	-	-	8.408	2.421	-9.537	-226	577
di altre Società finanziarie	-	-	-	-	-	1.553	-3.165	4.134	-3.387	903
di Amm. pubbliche	-	-	-	-	-	-	-	-	-	-
di altri residenti	18	395	422	70	117	-319	-304	-289	177	158
del Resto del mondo	-	-	-	-	-	8.896	4.742	7.024	-777	5.189
Prestiti a medio/lungo termine	-1.087	-58	79	-136	855	-728	-919	3.825	-6.766	-9.945
di IFM	-	-	-	-	-	-2.734	5.237	-14.289	-3.525	-7.661
di altre Società finanziarie	-	-	-	-	-	7.661	-1.510	7.387	-2.948	-3.613
di Amm. pubbliche	-	-	-	-	-	-273	192	3.733	-64	1.057
di altri residenti	-1.087	-58	79	-136	855	-1.263	-1.263	-1.263	-193	-193
del Resto del mondo	-	-	-	-	-	-4.119	-3.576	8.257	-36	465
Azioni e altre partecipazioni	10.608	9.753	-12.892	42.934	14.571	-725	1.297	376	-2.037	-2.777
emesse da residenti	6.630	1.368	-17.811	34.722	9.773	-725	1.297	376	-2.037	-2.777
di cui: azioni quotate	899	6.911	9.731	-2.946	-15.776	-933	2.254	88	527	-2.247
emesse dal Resto del mondo	3.977	8.385	4.919	8.212	4.798	-	-	-	-	-
Quote di fondi comuni	917	-265	641	-18	78	-	-	-	-	-
emesse da residenti	485	104	595	133	454	-	-	-	-	-
emesse dal Resto del mondo	433	-369	46	-151	-377	-	-	-	-	-
Riserve assicurative e garanzie standard	-105	-270	-33	597	245	462	506	544	525	481
Riserve ramo vita e fondi pensione	-	-	-	-	-	462	506	544	525	481
Altre riserve	-105	-270	-33	597	245	-	-	-	-	-
Altri conti attivi e passivi	-7.371	2.121	1.577	1.421	-5.847	-1.111	-10.317	211	-15.648	1.781
Crediti commerciali	-2.743	-14.887	-7.157	-1.027	-7.338	-4.373	-8.316	-6.499	-3.220	-153
Altri	-4.628	17.008	8.734	2.448	1.491	3.262	-2.001	6.710	-12.429	1.934
Totale	23.483	20.120	10.522	16.901	22.162	18.762	-4.582	8.988	-26.059	2.992

Banca Centrale

(consistenze in milioni di euro)

Strumenti finanziari	ATTIVITÀ					PASSIVITÀ				
	2022 II trim	2022 III trim	2022 IV trim	2023 I trim	2023 II trim	2022 II trim	2022 III trim	2022 IV trim	2023 I trim	2023 II trim
Oro monetario e DSP	163.358	161.910	161.074	170.157	164.986	26.870	27.599	26.311	26.002	25.730
Biglietti, monete e depositi a vista	7.036	9.278	4.305	5.873	2.983	1.334.057	1.340.474	1.235.827	1.203.972	1.073.977
presso IFM	4	..	5	4	2	1.334.057	1.340.474	1.235.827	1.203.972	1.073.977
presso altri residenti	-	-	-	-	-
presso Resto del mondo	7.032	9.278	4.300	5.869	2.981	-	-	-	-	-
Altri depositi	508.865	503.093	431.733	386.751	254.103	1.325	5.491	15.835	5.668	7.436
presso IFM	432.894	432.806	360.865	320.529	183.813	1.325	5.491	15.835	5.668	7.436
presso altri residenti	5.022	5.082	5.113	5.144	5.175	-	-	-	-	-
presso Resto del mondo	70.950	65.206	65.755	61.078	65.116	-	-	-	-	-
Titoli a breve termine	8.044	9.837	6.538	10.978	5.871
emessi dalle Amm. pubbliche	2.370	1.996	2.201	1.541	1.669	-	-	-	-	-
emessi da altri residenti
emessi dal Resto del mondo	5.674	7.841	4.337	9.437	4.202	-	-	-	-	-
Titoli a medio/lungo termine	807.223	762.374	756.668	772.031	775.518
emessi da IFM	25.378	24.580	24.321	23.234	21.272
emessi dalle Amm. centrali:CCT	33.035	34.030	29.938	30.157	30.280	-	-	-	-	-
emessi dalle Amm. centrali: altri	665.296	625.517	623.727	641.742	642.715	-	-	-	-	-
emessi dalle Amm. locali	-	-	-	-	-
emessi da altri residenti	23.300	22.559	22.951	23.307	23.262	-	-	-	-	-
emessi dal Resto del mondo	60.216	55.688	55.732	53.591	57.989	-	-	-	-	-
Derivati e stock option di dipendenti	48	28	27	28	31	28	34	64	2	2
Prestiti a breve termine	1.026	1.095	1.037	1.014	991
di IFM	1.026	1.095	1.037	1.014	991	-	-	-	-	-
di altre Società finanziarie	-	-	-	-	-	-	-	-	-	-
di Amm. pubbliche	-	-	-	-	-	-	-	-	-	-
di altri residenti	-	-	-	-	-	-	-	-	-	-
del Resto del mondo	-	-	-	-	-	-	-	-	-	-
Prestiti a medio/lungo termine	70	68	68	68	69	..	5	6	5	..
di IFM	70	68	68	68	69
di altre Società finanziarie	-	-	-	-	-	-	-	-	-	-
di Amm. pubbliche	-	-	-	-	-	..	5	6	5	..
di altri residenti	-	-	-	-	-	-	-	-	-	-
del Resto del mondo	-	-	-	-	-
Azioni e altre partecipazioni	15.913	15.469	17.167	19.013	19.422	7.500	7.500	7.500	7.500	7.500
emesse da residenti	3.927	3.606	3.894	4.229	4.345	7.500	7.500	7.500	7.500	7.500
di cui: azioni quotate	3.329	3.008	3.289	3.625	3.741	-	-	-	-	-
emesse dal Resto del mondo	11.986	11.863	13.274	14.783	15.077	-	-	-	-	-
Quote di fondi comuni	3.065	3.095	3.043	3.169	3.414
emesse da residenti	18	20	25	25	33
emesse dal Resto del mondo	3.047	3.075	3.018	3.143	3.381	-	-	-	-	-
Riserve assicurative e garanzie standard	7.625	7.609	7.528	7.575	7.610
Riserve ramo vita e fondi pensione	-	-	-	-	-	7.625	7.609	7.528	7.575	7.610
Altre riserve	-	-	-	-	-
Altri conti attivi e passivi	21.043
Crediti commerciali	-	-	-	-	-	-	-	-	-	-
Altri	21.043
Totale	1.514.649	1.487.291	1.381.660	1.369.081	1.227.389	1.377.405	1.388.711	1.293.070	1.250.724	1.122.254

Conti finanziari

Tavola 8

Accesso ai dati:

[TFAT0002](#)

Banca Centrale

(flussi in milioni di euro)

Strumenti finanziari	ATTIVITÀ					PASSIVITÀ				
	2022 II trim	2022 III trim	2022 IV trim	2023 I trim	2023 II trim	2022 II trim	2022 III trim	2022 IV trim	2023 I trim	2023 II trim
Oro monetario e DSP	62	430	447	347	434
Biglietti, monete e depositi a vista	-868	2.003	-4.719	1.745	-2.838	-7.836	6.371	-104.945	-31.850	-130.012
presso IFM	-8	-4	5	-1	-2	-7.836	6.371	-104.945	-31.850	-130.012
presso altri residenti	-	-	-	-	-
presso Resto del mondo	-860	2.008	-4.724	1.746	-2.836	-	-	-	-	-
Altri depositi	-19.135	-6.014	-67.373	-43.896	-134.120	885	4.166	10.344	-10.168	1.768
presso IFM	-21.017	-105	-68.750	-39.339	-138.226	885	4.166	10.344	-10.168	1.768
presso altri residenti	74	60	31	32	30	-	-	-	-	-
presso Resto del mondo	1.808	-5.970	1.346	-4.588	4.076	-	-	-	-	-
Titoli a breve termine	-669	1.538	-2.924	4.586	-5.070
emessi dalle Amm. pubbliche	-1.841	-367	200	-668	119	-	-	-	-	-
emessi da altri residenti
emessi dal Resto del mondo	1.173	1.905	-3.124	5.255	-5.189	-	-	-	-	-
Titoli a medio/lungo termine	11.686	-2.555	5.566	-4.280	3.938
emessi da IFM	797	93	-59	-1.273	-1.874
emessi dalle Amm. centrali:CCT	-3.932	1.164	-4.130	124	140	-	-	-	-	-
emessi dalle Amm. centrali: altri	14.450	477	7.166	-971	544	-	-	-	-	-
emessi dalle Amm. locali	-	-	-	-	-
emessi da altri residenti	840	168	71	-162	37	-	-	-	-	-
emessi dal Resto del mondo	-468	-4.457	2.517	-1.998	5.090	-	-	-	-	-
Derivati e stock option di dipendenti
Prestiti a breve termine	-21	84	30	-25	-24
di IFM	-21	84	30	-25	-24	-	-	-	-	-
di altre Società finanziarie	-	-	-	-	-	-	-	-	-	-
di Amm. pubbliche	-	-	-	-	-	-	-	-	-	-
di altri residenti	-	-	-	-	-	-	-	-	-	-
del Resto del mondo	-	-	-	-	-	-	-	-	-	-
Prestiti a medio/lungo termine	-2	1	-6	5	1	..	-5
di IFM	-2	1
di altre Società finanziarie	-	-	-	-	-	-	-	-	-	-
di Amm. pubbliche	-	-	-	-	-	-6	5	1	..	-5
di altri residenti	-	-	-	-	-	-	-	-	-	-
del Resto del mondo	-	-	-	-	-	-	-	-	-	-
Azioni e altre partecipazioni	465	207	275	10	367
emesse da residenti	-5	34	-136	1	77
di cui: azioni quotate	-28	57	-143	1	77	-	-	-	-	-
emesse dal Resto del mondo	470	173	410	9	290	-	-	-	-	-
Quote di fondi comuni	-6	26	20	7	12
emesse da residenti	11	2	5	1	8
emesse dal Resto del mondo	-17	24	16	6	4	-	-	-	-	-
Riserve assicurative e garanzie standard	24	14	-94	17	18
Riserve ramo vita e fondi pensione	-	-	-	-	-	24	14	-94	17	18
Altre riserve	-	-	-	-	-
Altri conti attivi e passivi	21.043	-21.043
Crediti commerciali	-	-	-	-	-	-	-	-	-	-
Altri	21.043	-21.043
Totale	-8.485	16.761	-89.721	-41.506	-137.300	-6.933	10.556	-94.694	-42.001	-128.232

Istituzioni finanziarie monetarie esclusa la Banca Centrale

(consistenze in milioni di euro)

Strumenti finanziari	ATTIVITÀ					PASSIVITÀ				
	2022 II trim	2022 III trim	2022 IV trim	2023 I trim	2023 II trim	2022 II trim	2022 III trim	2022 IV trim	2023 I trim	2023 II trim
Oro monetario e DSP	-	-	-	-	-	-	-	-	-	-
Biglietti, monete e depositi a vista	726.506	707.297	628.186	592.092	528.715	1.620.718	1.624.503	1.609.800	1.519.657	1.483.194
presso IFM	436.019	407.637	332.649	312.207	255.115	1.620.718	1.624.503	1.609.800	1.519.657	1.483.194
presso altri residenti	165.438	164.675	167.524	156.661	153.914	-	-	-	-	-
presso Resto del mondo	125.049	134.985	128.013	123.224	119.685	-	-	-	-	-
Altri depositi	142.291	139.115	136.709	143.774	126.661	1.436.813	1.434.797	1.375.330	1.403.496	1.312.055
presso IFM	142.291	139.115	136.709	143.774	126.661	1.436.813	1.434.797	1.375.330	1.403.496	1.312.055
presso altri residenti	-	-	-	-	-
presso Resto del mondo	-	-	-	-	-
Titoli a breve termine	12.389	14.799	17.489	19.066	20.888
emessi dalle Amm. pubbliche	4.703	7.442	6.553	7.203	7.062	-	-	-	-	-
emessi da altri residenti	32	37	17	32	30
emessi dal Resto del mondo	7.654	7.320	10.919	11.831	13.795	-	-	-	-	-
Titoli a medio/lungo termine	769.736	735.745	737.223	759.839	747.916	250.538	247.966	253.053	258.956	272.915
emessi da IFM	48.498	48.972	48.636	49.070	50.664	250.538	247.966	253.053	258.956	272.915
emessi dalle Amm. centrali:CCT	79.935	80.309	80.594	85.672	88.529	-	-	-	-	-
emessi dalle Amm. centrali: altri	325.182	296.657	286.071	295.900	277.437	-	-	-	-	-
emessi dalle Amm. locali	2.319	2.392	2.204	2.067	1.814	-	-	-	-	-
emessi da altri residenti	145.029	140.023	154.293	150.794	144.798	-	-	-	-	-
emessi dal Resto del mondo	168.772	167.391	165.426	176.337	184.674	-	-	-	-	-
Derivati e stock option di dipendenti	126.702	165.642	153.347	141.694	139.553	130.997	164.363	152.077	143.976	141.796
Prestiti a breve termine	377.283	371.570	353.936	368.615	377.554
di IFM	377.283	371.570	353.936	368.615	377.554
di altre Società finanziarie	-	-	-	-	-
di Amm. pubbliche	-	-	-	-	-	-	-	-	-	-
di altri residenti	-	-	-	-	-	-	-	-	-	-
del Resto del mondo	-	-	-	-	-
Prestiti a medio/lungo termine	1.459.022	1.474.099	1.469.477	1.457.479	1.434.548	71.029	72.736	80.692	80.500	70.309
di IFM	1.459.022	1.474.099	1.469.477	1.457.479	1.434.548	66.243	68.231	76.809	76.607	66.529
di altre Società finanziarie	-	-	-	-	-	22	22	24	39	38
di Amm. pubbliche	-	-	-	-	-	4.764	4.484	3.859	3.853	3.742
di altri residenti	-	-	-	-	-	-	-	-	-	-
del Resto del mondo	-	-	-	-	-
Azioni e altre partecipazioni	152.925	154.954	151.701	153.459	151.795	157.923	158.519	191.457	213.766	227.533
emesse da residenti	86.773	89.293	87.304	87.613	86.019	157.923	158.519	191.457	213.766	227.533
di cui: azioni quotate	26.684	25.666	25.503	25.966	25.855	94.886	93.456	112.620	127.170	136.453
emesse dal Resto del mondo	66.153	65.661	64.396	65.845	65.776	-	-	-	-	-
Quote di fondi comuni	27.465	26.953	27.621	27.704	29.360	2.293	2.114	3.129	3.264	3.293
emesse da residenti	24.394	24.031	24.592	24.747	26.453	2.293	2.114	3.129	3.264	3.293
emesse dal Resto del mondo	3.071	2.922	3.030	2.957	2.906	-	-	-	-	-
Riserve assicurative e garanzie standard	32.495	32.490	32.450	32.630	32.665	2.859	2.759	2.624	2.374	2.324
Riserve ramo vita e fondi pensione	-	-	-	-	-	2.859	2.759	2.624	2.374	2.324
Altre riserve	32.495	32.490	32.450	32.630	32.665	-	-	-	-	-
Altri conti attivi e passivi	40.930	54.080	65.052	64.852	57.265	2.529	2.589	2.969	3.459	3.072
Crediti commerciali	293	513	312	276	298	543	556	690	1.074	737
Altri	40.637	53.568	64.740	64.576	56.967	1.986	2.033	2.279	2.385	2.335
Totale	3.867.745	3.876.744	3.773.189	3.761.203	3.646.920	3.675.698	3.710.347	3.671.131	3.629.449	3.516.490

Istituzioni finanziarie monetarie esclusa la Banca Centrale

(flussi in milioni di euro)

Strumenti finanziari	ATTIVITÀ					PASSIVITÀ				
	2022 II trim	2022 III trim	2022 IV trim	2023 I trim	2023 II trim	2022 II trim	2022 III trim	2022 IV trim	2023 I trim	2023 II trim
Oro monetario e DSP	-	-	-	-	-	-	-	-	-	-
Biglietti, monete e depositi a vista	-32.292	-21.252	-76.209	-35.444	-63.312	10.553	3.786	-14.703	-90.143	-36.463
presso IFM	-36.529	-28.383	-74.987	-20.443	-57.091	10.553	3.786	-14.703	-90.143	-36.463
presso altri residenti	836	-763	2.849	-10.862	-2.747	-	-	-	-	-
presso Resto del mondo	3.401	7.893	-4.071	-4.139	-3.473	-	-	-	-	-
Altri depositi	-10.499	-3.176	-2.406	7.065	-17.112	-52.430	-5.068	-51.965	27.316	-92.861
presso IFM	-10.499	-3.176	-2.406	7.065	-17.112	-52.430	-5.068	-51.965	27.316	-92.861
presso altri residenti	-	-	-	-	-
presso Resto del mondo	-	-	-	-	-
Titoli a breve termine	-628	2.375	2.705	1.543	1.803
emessi dalle Amm. pubbliche	-1.223	2.702	-883	617	-153	-	-	-	-	-
emessi da altri residenti	6	5	-20	15	-2
emessi dal Resto del mondo	589	-332	3.607	912	1.958	-	-	-	-	-
Titoli a medio/lungo termine	13.324	-13.536	6.570	15.274	-10.573	-4.280	168	5.331	5.792	11.053
emessi da IFM	-1.410	1.209	15	207	974	-4.280	168	5.331	5.792	11.053
emessi dalle Amm. centrali: CCT	-2.540	975	21	4.885	2.729	-	-	-	-	-
emessi dalle Amm. centrali: altri	11.155	-13.913	-9.880	4.301	-17.924	-	-	-	-	-
emessi dalle Amm. locali	-161	-144	-222	-38	-165	-	-	-	-	-
emessi da altri residenti	1.942	-4.762	14.435	-3.654	-5.726	-	-	-	-	-
emessi dal Resto del mondo	4.338	3.099	2.202	9.572	9.539	-	-	-	-	-
Derivati e stock option di dipendenti	-1.215	-72	150	833	579
Prestiti a breve termine	13.018	-4.429	-15.204	15.488	8.669
di IFM	13.018	-4.429	-15.204	15.488	8.669
di altre Società finanziarie	-	-	-	-	-
di Amm. pubbliche	-	-	-	-	-	-	-	-	-	-
di altri residenti	-	-	-	-	-	-	-	-	-	-
del Resto del mondo	-	-	-	-	-
Prestiti a medio/lungo termine	-477	12.921	1.953	-12.465	-21.848	-751	1.708	7.956	-192	-10.191
di IFM	-477	12.921	1.953	-12.465	-21.848	-496	1.988	8.579	-202	-10.078
di altre Società finanziarie	-	-	-	-	-	-12	..	2	15	-2
di Amm. pubbliche	-	-	-	-	-	-243	-280	-625	-5	-111
di altri residenti	-	-	-	-	-	-	-	-	-	-
del Resto del mondo	-	-	-	-	-
Azioni e altre partecipazioni	5.160	2.093	-1.089	68	680	10.120	6.023	5.741	4.732	-1.209
emesse da residenti	4.445	533	-1.600	43	55	10.120	6.023	5.741	4.732	-1.209
di cui: azioni quotate	670	-54	-925	-73	-11	10	-2.919	-177	10	-1.703
emesse dal Resto del mondo	715	1.560	511	25	624	-	-	-	-	-
Quote di fondi comuni	590	-57	283	-244	1.070	291	-179	1.016	135	29
emesse da residenti	479	46	190	-158	1.128	291	-179	1.016	135	29
emesse dal Resto del mondo	111	-104	93	-86	-58	-	-	-	-	-
Riserve assicurative e garanzie standard	460	-1	-29	186	22	-103	105	-312	-280	-144
Riserve ramo vita e fondi pensione	-	-	-	-	-	-103	105	-312	-280	-144
Altre riserve	460	-1	-29	186	22	-	-	-	-	-
Altri conti attivi e passivi	2.825	13.134	11.010	-250	-7.592	-243	42	407	497	-386
Crediti commerciali	-254	217	-184	-28	21	-555	4	150	389	-337
Altri	3.079	12.916	11.194	-222	-7.613	312	38	257	108	-49
Totale	-9.733	-12.000	-72.266	-7.947	-107.615	-36.843	6.584	-46.529	-52.144	-130.173

Altri intermediari finanziari esclusi i fondi comuni non monetari

(consistenze in milioni di euro)

Strumenti finanziari	ATTIVITÀ					PASSIVITÀ				
	2022 II trim	2022 III trim	2022 IV trim	2023 I trim	2023 II trim	2022 II trim	2022 III trim	2022 IV trim	2023 I trim	2023 II trim
Oro monetario e DSP	-	-	-	-	-	-	-	-	-	-
Biglietti, monete e depositi a vista	57.985	49.228	50.438	47.851	47.819	-	-	-	-	-
presso IFM	54.547	46.295	48.468	46.102	46.066	-	-	-	-	-
presso altri residenti	689	756	592	453	400	-	-	-	-	-
presso Resto del mondo	2.749	2.177	1.378	1.296	1.353	-	-	-	-	-
Altri depositi	224.686	216.223	234.594	244.207	244.787
presso IFM	224.686	216.223	234.594	244.207	244.787	-	-	-	-	-
presso altri residenti	-	-	-	-	-
presso Resto del mondo	-	-	-	-	-
Titoli a breve termine	54	86	199	261	419	24	28	526	630	410
emessi dalle Amm. pubbliche	-	-	-	-	-
emessi da altri residenti	3	2	11	11	11	24	28	526	630	410
emessi dal Resto del mondo	51	84	187	250	409	-	-	-	-	-
Titoli a medio/lungo termine	11.502	13.679	16.234	19.092	19.092	226.088	223.190	243.993	242.512	238.875
emessi da IFM	2.373	3.020	3.271	3.799	4.306	-	-	-	-	-
emessi dalle Amm. centrali: CCT	7	9	14	37	72	-	-	-	-	-
emessi dalle Amm. centrali: altri	501	595	869	1.083	1.532	-	-	-	-	-
emessi dalle Amm. locali	-	-	-	-	-
emessi da altri residenti	4.176	5.333	7.721	8.890	7.614	226.088	223.190	243.993	242.512	238.875
emessi dal Resto del mondo	4.445	4.723	4.359	5.282	5.567	-	-	-	-	-
Derivati e stock option di dipendenti	2.418	3.297	3.469	3.674	3.545	1.696	1.799	1.644	1.733	1.789
Prestiti a breve termine	36.669	32.368	36.043	31.548	34.267	195.358	176.085	181.617	195.046	192.723
di IFM	-	-	-	-	-	89.217	82.773	84.397	85.846	89.407
di altre Società finanziarie	36.669	32.368	36.043	31.548	34.267	-	-	-	-	-
di Amm. pubbliche	-	-	-	-	-	-	-	-	-	-
di altri residenti	-	-	-	-	-	-	-	-	-	-
del Resto del mondo	-	-	-	-	-	106.140	93.312	97.219	109.199	103.315
Prestiti a medio/lungo termine	333.328	330.845	339.921	334.648	336.707	100.054	99.972	104.960	101.628	104.465
di IFM	-	-	-	-	-	60.033	60.590	67.823	62.735	62.791
di altre Società finanziarie	333.328	330.845	339.921	334.648	336.707	6.404	6.335	6.432	6.346	6.337
di Amm. pubbliche	-	-	-	-	-
di altri residenti	-	-	-	-	-	-	-	-	-	-
del Resto del mondo	-	-	-	-	-	33.618	33.047	30.705	32.547	35.337
Azioni e altre partecipazioni	246.592	227.932	219.349	211.273	243.187	204.004	183.574	161.172	182.386	189.442
emesse da residenti	212.530	193.433	181.006	172.552	204.338	204.004	183.574	161.172	182.386	189.442
di cui: azioni quotate	30.269	25.261	22.143	26.348	38.759	11.174	11.889	10.634	10.662	12.532
emesse dal Resto del mondo	34.062	34.498	38.343	38.721	38.848	-	-	-	-	-
Quote di fondi comuni	15.568	15.517	16.372	17.396	17.141
emesse da residenti	2.057	2.500	2.982	3.688	3.435
emesse dal Resto del mondo	13.511	13.017	13.389	13.708	13.706	-	-	-	-	-
Riserve assicurative e garanzie standard	-	-	-	-	-	-	-	-	-	-
Riserve ramo vita e fondi pensione	-	-	-	-	-	-	-	-	-	-
Altre riserve	-	-	-	-	-	-	-	-	-	-
Altri conti attivi e passivi	3.359	3.860	4.153	3.987	4.730	3.217	3.649	3.832	3.764	4.110
Crediti commerciali	-	-	-	-	-	-	-	-	-	-
Altri	3.359	3.860	4.153	3.987	4.730	3.217	3.649	3.832	3.764	4.110
Totale	932.162	893.036	920.771	913.935	951.694	730.441	688.296	697.744	727.700	731.814

Altri intermediari finanziari esclusi i fondi comuni non monetari

(flussi in milioni di euro)

Strumenti finanziari	ATTIVITÀ					PASSIVITÀ				
	2022 II trim	2022 III trim	2022 IV trim	2023 I trim	2023 II trim	2022 II trim	2022 III trim	2022 IV trim	2023 I trim	2023 II trim
Oro monetario e DSP	-	-	-	-	-	-	-	-	-	-
Biglietti, monete e depositi a vista	-3.894	-8.629	1.030	-2.653	-83	-	-	-	-	-
presso IFM.....	-3.236	-8.121	1.988	-2.417	-72	-	-	-	-	-
presso altri residenti.....	22	68	-165	-139	-53	-	-	-	-	-
presso Resto del mondo.....	-680	-575	-793	-97	42	-	-	-	-	-
Altri depositi	-3.966	-8.463	18.371	9.613	580
presso IFM.....	-3.966	-8.463	18.371	9.613	580	-	-	-	-	-
presso altri residenti.....	-	-	-	-	-
presso Resto del mondo.....	-	-	-	-	-
Titoli a breve termine	-22	33	114	62	158	1	4	498	105	-221
emessi dalle Amm. pubbliche.....	-	-	-	-	-
emessi da altri residenti.....	..	-1	9	1	4	498	105	-221
emessi dal Resto del mondo.....	-22	34	104	61	158	-	-	-	-	-
Titoli a medio/lungo termine	-294	2.381	2.538	2.733	-72	812	-2.992	21.704	-284	-3.626
emessi da IFM.....	812	701	218	480	465	-	-	-	-	-
emessi dalle Amm. centrali:CCT.....	-11	2	-2	12	32	-	-	-	-	-
emessi dalle Amm. centrali: altri.....	224	118	282	191	449	-	-	-	-	-
emessi dalle Amm. locali.....	-	-	-	-	-
emessi da altri residenti.....	-1.108	1.173	2.363	1.166	-1.281	812	-2.992	21.704	-284	-3.626
emessi dal Resto del mondo.....	-212	386	-324	885	262	-	-	-	-	-
Derivati e stock option di dipendenti	192	323	95	-102	-15	854	1.192	-424	-146	-58
Prestiti a breve termine	2.076	-3.524	4.439	-4.023	602	8.991	-18.449	6.277	13.956	-4.461
di IFM.....	-	-	-	-	-	361	-6.412	1.657	1.842	3.555
di altre Società finanziarie.....	2.076	-3.524	4.439	-4.023	602	-	-	-	-	-
di Amm. pubbliche.....	-	-	-	-	-	-	-	-	-	-
di altri residenti.....	-	-	-	-	-	-	-	-	-	-
del Resto del mondo.....	-	-	-	-	-	8.629	-12.037	4.620	12.114	-8.016
Prestiti a medio/lungo termine	12.849	-2.224	10.844	-4.035	1.494	469	251	5.789	-3.729	2.600
di IFM.....	-	-	-	-	-	-1.334	594	7.323	-5.088	162
di altre Società finanziarie.....	12.849	-2.224	10.844	-4.035	1.494	442	-77	42	-119	-51
di Amm. pubbliche.....	-	-	-	-	-
di altri residenti.....	-	-	-	-	-	-	-	-	-	-
del Resto del mondo.....	-	-	-	-	-	1.361	-266	-1.575	1.477	2.489
Azioni e altre partecipazioni	-12.715	-4.936	-135	-7.485	9.510	-10.403	-27.475	-28.172	16.040	16.433
emesse da residenti.....	-12.392	-5.586	-426	-7.480	9.366	-10.403	-27.475	-28.172	16.040	16.433
<i>di cui:</i> azioni quotate.....	2.094	-3.686	-1.123	-315	11.791	33	..	2	6	441
emesse dal Resto del mondo.....	-323	650	290	-4	144	-	-	-	-	-
Quote di fondi comuni	-159	288	747	687	-394
emesse da residenti.....	-94	444	482	706	-253
emesse dal Resto del mondo.....	-65	-156	265	-19	-141	-	-	-	-	-
Riserve assicurative e garanzie standard	-	-	-	-	-	-	-	-	-	-
Riserve ramo vita e fondi pensione.....	-	-	-	-	-	-	-	-	-	-
Altre riserve.....	-	-	-	-	-	-	-	-	-	-
Altri conti attivi e passivi	445	494	306	-123	743	1.288	431	184	-69	346
Crediti commerciali.....	-	-	-	-	-	-	-	-	-	-
Altri.....	445	494	306	-123	743	1.288	431	184	-69	346
Totale	-5.487	-24.258	38.349	-5.326	12.523	2.012	-47.038	5.856	25.873	11.013

Fondi comuni non monetari

(consistenze in milioni di euro)

Strumenti finanziari	ATTIVITÀ					PASSIVITÀ				
	2022 II trim	2022 III trim	2022 IV trim	2023 I trim	2023 II trim	2022 II trim	2022 III trim	2022 IV trim	2023 I trim	2023 II trim
Oro monetario e DSP	-	-	-	-	-	-	-	-	-	-
Biglietti, monete e depositi a vista	30.956	31.417	26.954	25.061	23.329	-	-	-	-	-
presso IFM	28.401	28.791	24.092	22.281	20.243	-	-	-	-	-
presso altri residenti	1.679	1.679	1.969	1.969	2.183	-	-	-	-	-
presso Resto del mondo	876	947	893	811	904	-	-	-	-	-
Altri depositi	905	905	905	905	905	-	-	-	-	-
presso IFM	905	905	905	905	905	-	-	-	-	-
presso altri residenti	-	-	-	-	-	-	-	-	-	-
presso Resto del mondo	-	-	-	-	-
Titoli a breve termine	9.650	9.321	10.884	12.949	14.183	-	-	-	-	-
emessi dalle Amm. pubbliche	7.350	7.095	8.044	8.360	8.204	-	-	-	-	-
emessi da altri residenti	1	-	-	-	-	-
emessi dal Resto del mondo	2.299	2.225	2.841	4.589	5.979	-	-	-	-	-
Titoli a medio/lungo termine	109.373	105.812	108.788	113.371	119.155	-	-	-	-	-
emessi da IFM	6.956	6.713	6.912	7.663	7.796	-	-	-	-	-
emessi dalle Amm. centrali:CCT	811	675	448	472	575	-	-	-	-	-
emessi dalle Amm. centrali: altri	26.737	24.316	25.784	27.395	30.747	-	-	-	-	-
emessi dalle Amm. locali	-	-	-	-	-
emessi da altri residenti	13.401	13.216	13.646	13.618	13.718	-	-	-	-	-
emessi dal Resto del mondo	61.468	60.891	61.999	64.223	66.320	-	-	-	-	-
Derivati e stock option di dipendenti	2.229	2.329	2.071	2.174	2.317	920	967	846	872	978
Prestiti a breve termine	-	-	-	-	-
di IFM	-	-	-	-	-	-	-	-	-	-
di altre Società finanziarie	-	-	-	-	-
di Amm. pubbliche	-	-	-	-	-	-	-	-	-	-
di altri residenti	-	-	-	-	-	-	-	-	-	-
del Resto del mondo	-	-	-	-	-	-	-	-	-	-
Prestiti a medio/lungo termine	-	-	-	-	-
di IFM	-	-	-	-	-	-	-	-	-	-
di altre Società finanziarie	-	-	-	-	-
di Amm. pubbliche	-	-	-	-	-	-	-	-	-	-
di altri residenti	-	-	-	-	-	-	-	-	-	-
del Resto del mondo	-	-	-	-	-	-	-	-	-	-
Azioni e altre partecipazioni	69.550	67.723	72.635	75.633	77.179	-	-	-	-	-
emesse da residenti	28.475	27.659	30.206	30.661	31.861	-	-	-	-	-
di cui: azioni quotate	9.874	9.059	9.833	10.291	10.173	-	-	-	-	-
emesse dal Resto del mondo	41.075	40.063	42.429	44.971	45.319	-	-	-	-	-
Quote di fondi comuni	45.801	44.090	44.380	43.522	43.133	353.878	346.483	355.321	361.341	371.202
emesse da residenti	353.878	346.483	355.321	361.341	371.202
emesse dal Resto del mondo	45.801	44.090	44.380	43.522	43.133	-	-	-	-	-
Riserve assicurative e garanzie standard	-	-	-	-	-	-	-	-	-	-
Riserve ramo vita e fondi pensione	-	-	-	-	-	-	-	-	-	-
Altre riserve	-	-	-	-	-	-	-	-	-	-
Altri conti attivi e passivi	-	-	-	-	-
Crediti commerciali	-	-	-	-	-	-	-	-	-	-
Altri	-	-	-	-	-
Totale	268.465	261.597	266.617	273.615	280.202	354.798	347.450	356.167	362.213	372.180

Fondi comuni non monetari

(flussi in milioni di euro)

Strumenti finanziari	ATTIVITÀ					PASSIVITÀ				
	2022 II trim	2022 III trim	2022 IV trim	2023 I trim	2023 II trim	2022 II trim	2022 III trim	2022 IV trim	2023 I trim	2023 II trim
Oro monetario e DSP	-	-	-	-	-	-	-	-	-	-
Biglietti, monete e depositi a vista	-254	331	-4.279	-1.843	-1.700	-	-	-	-	-
presso IFM.....	-222	260	-4.515	-1.761	-2.007	-	-	-	-	-
presso altri residenti.....	167	..	290	..	214	-	-	-	-	-
presso Resto del mondo.....	-199	71	-54	-82	93	-	-	-	-	-
Altri depositi	-	-	-	-	-
presso IFM.....	-	-	-	-	-
presso altri residenti.....	-	-	-	-	-	-	-	-	-	-
presso Resto del mondo.....	-	-	-	-	-
Titoli a breve termine	853	-289	1.586	2.023	1.323	-	-	-	-	-
emessi dalle Amm. pubbliche.....	539	-220	978	292	-97	-	-	-	-	-
emessi da altri residenti.....	-	-	-	-	-
emessi dal Resto del mondo.....	313	-69	608	1.730	1.420	-	-	-	-	-
Titoli a medio/lungo termine	129	-702	3.981	3.961	6.878	-	-	-	-	-
emessi da IFM.....	-334	-79	267	854	187	-	-	-	-	-
emessi dalle Amm. centrali:CCT.....	-598	-131	-229	22	102	-	-	-	-	-
emessi dalle Amm. centrali: altri.....	-592	-1.277	1.635	1.005	3.374	-	-	-	-	-
emessi dalle Amm. locali.....	-	-	-	-	-
emessi da altri residenti.....	223	25	231	48	408	-	-	-	-	-
emessi dal Resto del mondo.....	1.431	760	2.077	2.032	2.807	-	-	-	-	-
Derivati e stock option di dipendenti	853	1.191	-425	-145	-58
Prestiti a breve termine	-	-	-	-	-
di IFM.....	-	-	-	-	-	-	-	-	-	-
di altre Società finanziarie.....	-	-	-	-	-
di Amm. pubbliche.....	-	-	-	-	-	-	-	-	-	-
di altri residenti.....	-	-	-	-	-	-	-	-	-	-
del Resto del mondo.....	-	-	-	-	-	-	-	-	-	-
Prestiti a medio/lungo termine	-	-	-	-	-
di IFM.....	-	-	-	-	-	-	-	-	-	-
di altre Società finanziarie.....	-	-	-	-	-
di Amm. pubbliche.....	-	-	-	-	-	-	-	-	-	-
di altri residenti.....	-	-	-	-	-	-	-	-	-	-
del Resto del mondo.....	-	-	-	-	-	-	-	-	-	-
Azioni e altre partecipazioni	1.850	-344	1.060	-865	-2.240	-	-	-	-	-
emesse da residenti.....	573	46	-68	-633	-579	-	-	-	-	-
<i>di cui:</i> azioni quotate.....	-	-	-	-	-
emesse dal Resto del mondo.....	1.277	-390	1.127	-232	-1.661	-	-	-	-	-
Quote di fondi comuni	-1.267	-827	-63	-923	-581	5.544	-307	4.702	867	7.150
emesse da residenti.....	5.544	-307	4.702	867	7.150
emesse dal Resto del mondo.....	-1.267	-827	-63	-923	-581	-	-	-	-	-
Riserve assicurative e garanzie standard	-	-	-	-	-	-	-	-	-	-
Riserve ramo vita e fondi pensione.....	-	-	-	-	-	-	-	-	-	-
Altre riserve.....	-	-	-	-	-	-	-	-	-	-
Altri conti attivi e passivi	-	-	-	-	-
Crediti commerciali.....	-	-	-	-	-	-	-	-	-	-
Altri.....	-	-	-	-	-
Totale	2.164	-640	1.860	2.207	3.622	5.544	-307	4.702	867	7.150

Ausiliari finanziari

(consistenze in milioni di euro)

Strumenti finanziari	ATTIVITÀ					PASSIVITÀ				
	2022 II trim	2022 III trim	2022 IV trim	2023 I trim	2023 II trim	2022 II trim	2022 III trim	2022 IV trim	2023 I trim	2023 II trim
Oro monetario e DSP	-	-	-	-	-	-	-	-	-	-
Biglietti, monete e depositi a vista	23.054	21.332	22.859	18.470	18.024	-	-	-	-	-
presso IFM	22.278	20.800	22.617	18.228	17.802	-	-	-	-	-
presso altri residenti	-	-	-	-	-	-	-	-	-	-
presso Resto del mondo	776	533	242	242	222	-	-	-	-	-
Altri depositi	430	535	1.063	1.958	2.199	-	-	-	-	-
presso IFM	430	535	1.063	1.958	2.199	-	-	-	-	-
presso altri residenti	-	-	-	-	-	-	-	-	-	-
presso Resto del mondo	-	-	-	-	-
Titoli a breve termine	450	328	1.472	1.023	254	-	-	-	-	-
emessi dalle Amm. pubbliche	433	282	1.313	898	118	-	-	-	-	-
emessi da altri residenti	-	-	-	-	-
emessi dal Resto del mondo	17	47	160	126	137	-	-	-	-	-
Titoli a medio/lungo termine	58.886	53.500	63.602	49.005	58.165	6.459	5.633	4.976	4.939	4.961
emessi da IFM	8.531	9.749	9.758	9.777	9.795	-	-	-	-	-
emessi dalle Amm. centrali:CCT	438	437	513	1.437	2.066	-	-	-	-	-
emessi dalle Amm. centrali: altri	46.779	40.122	49.179	33.379	41.473	-	-	-	-	-
emessi dalle Amm. locali	-	-	-	-	-
emessi da altri residenti	468	537	615	660	697	6.459	5.633	4.976	4.939	4.961
emessi dal Resto del mondo	2.670	2.657	3.537	3.752	4.133	-	-	-	-	-
Derivati e stock option di dipendenti	47	79	92	90	88	58	61	24	26	29
Prestiti a breve termine	657	636	1.037	535	545
di IFM	-	-	-	-	-	655	627	1.024	514	522
di altre Società finanziarie	-	-	-	-	-
di Amm. pubbliche	-	-	-	-	-	-	-	-	-	-
di altri residenti	-	-	-	-	-	-	-	-	-	-
del Resto del mondo	-	-	-	-	-	3	8	13	22	23
Prestiti a medio/lungo termine	6.007	5.905	5.795	5.898	5.231
di IFM	-	-	-	-	-	5.824	5.730	5.667	5.768	5.096
di altre Società finanziarie	161	159	120	120	122
di Amm. pubbliche	-	-	-	-	-
di altri residenti	-	-	-	-	-	-	-	-	-	-
del Resto del mondo	-	-	-	-	-	22	16	8	9	13
Azioni e altre partecipazioni	30.961	32.024	36.114	32.968	32.887	26.943	25.302	26.586	31.765	26.282
emesse da residenti	21.870	23.255	28.057	24.925	25.283	26.943	25.302	26.586	31.765	26.282
di cui: azioni quotate	15.311	14.313	15.985	17.782	18.198	8.759	7.676	9.516	9.268	9.356
emesse dal Resto del mondo	9.091	8.768	8.056	8.043	7.603	-	-	-	-	-
Quote di fondi comuni	51.694	49.076	50.881	48.499	49.105	-	-	-	-	-
emesse da residenti	20.530	19.779	21.684	19.466	20.465	-	-	-	-	-
emesse dal Resto del mondo	31.164	29.297	29.197	29.033	28.641	-	-	-	-	-
Riserve assicurative e garanzie standard	-	-	-	-	-	-	-	-	-	-
Riserve ramo vita e fondi pensione	-	-	-	-	-	-	-	-	-	-
Altre riserve	-	-	-	-	-	-	-	-	-	-
Altri conti attivi e passivi	17	56	40	41	29	71	131	91	94	74
Crediti commerciali	-	-	-	-	-	-	-	-	-	-
Altri	17	56	40	41	29	71	131	91	94	74
Totale	165.540	156.931	176.124	152.053	160.751	40.196	37.668	38.508	43.257	37.123

Ausiliari finanziari

(flussi in milioni di euro)

Strumenti finanziari	ATTIVITÀ					PASSIVITÀ				
	2022 II trim	2022 III trim	2022 IV trim	2023 I trim	2023 II trim	2022 II trim	2022 III trim	2022 IV trim	2023 I trim	2023 II trim
Oro monetario e DSP	-	-	-	-	-	-	-	-	-	-
Biglietti, monete e depositi a vista	-2.689	-1.751	1.532	-4.407	-441	-	-	-	-	-
presso IFM	-2.410	-1.478	1.814	-4.398	-439	-	-	-	-	-
presso altri residenti	-	-	-	-	-	-	-	-	-	-
presso Resto del mondo	-280	-273	-282	-9	-2	-	-	-	-	-
Altri depositi	-71	105	528	895	241	-	-	-	-	-
presso IFM	-71	105	528	895	241	-	-	-	-	-
presso altri residenti	-	-	-	-	-	-	-	-	-	-
presso Resto del mondo	-	-	-	-	-
Titoli a breve termine	-212	345	1.112	389	-200	-	-	-	-	-
emessi dalle Amm. pubbliche	-222	316	999	424	-211	-	-	-	-	-
emessi da altri residenti	-	-	-	-	-
emessi dal Resto del mondo	10	30	113	-35	10	-	-	-	-	-
Titoli a medio/lungo termine	1.233	-3.639	7.421	-6.283	1.434	544	42	671	28	21
emessi da IFM	-1.250	225	202	-613	-282	-	-	-	-	-
emessi dalle Amm. centrali:CCT	-445	17	-205	-1	543	-	-	-	-	-
emessi dalle Amm. centrali: altri	2.803	-3.968	6.574	-5.912	747	-	-	-	-	-
emessi dalle Amm. locali	-	-	-	-	-
emessi da altri residenti	65	69	81	45	37	544	42	671	28	21
emessi dal Resto del mondo	60	18	769	197	388	-	-	-	-	-
Derivati e stock option di dipendenti
Prestiti a breve termine	-269	-27	398	-508	9
di IFM	-	-	-	-	-	-269	-27	398	-508	9
di altre Società finanziarie	-	-	-	-	-
di Amm. pubbliche	-	-	-	-	-	-	-	-	-	-
di altri residenti	-	-	-	-	-	-	-	-	-	-
del Resto del mondo	-	-	-	-	-
Prestiti a medio/lungo termine	206	-103	-92	101	-668
di IFM	-	-	-	-	-	223	-94	-46	101	-673
di altre Società finanziarie	-11	-1	-39	1	2
di Amm. pubbliche	-	-	-	-	-
di altri residenti	-	-	-	-	-	-	-	-	-	-
del Resto del mondo	-	-	-	-	-	-5	-7	-7	..	3
Azioni e altre partecipazioni	-4.128	1.588	1.193	-945	1.322	-1.457	-5.225	-3.785	4.637	2.671
emesse da residenti	-3.877	1.839	2.511	-612	1.907	-1.457	-5.225	-3.785	4.637	2.671
di cui: azioni quotate	-1.375	-998	1.672	1.797	416	-103	13	-73
emesse dal Resto del mondo	-251	-251	-1.318	-332	-586	-	-	-	-	-
Quote di fondi comuni	2.085	-1.266	399	-3.294	393	-	-	-	-	-
emesse da residenti	2.080	-162	579	-2.657	1.150	-	-	-	-	-
emesse dal Resto del mondo	5	-1.104	-180	-637	-757	-	-	-	-	-
Riserve assicurative e garanzie standard	-	-	-	-	-	-	-	-	-	-
Riserve ramo vita e fondi pensione	-	-	-	-	-	-	-	-	-	-
Altre riserve	-	-	-	-	-	-	-	-	-	-
Altri conti attivi e passivi	6	18	-5	1	..	12	-4	-8	3	6
Crediti commerciali	-	-	-	-	-	-	-	-	-	-
Altri	6	18	-5	1	..	12	-4	-8	3	6
Totale	-3.777	-4.600	12.180	-13.644	2.749	-964	-5.317	-2.817	4.261	2.038

Imprese di assicurazione

(consistenze in milioni di euro)

Strumenti finanziari	ATTIVITÀ					PASSIVITÀ				
	2022 II trim	2022 III trim	2022 IV trim	2023 I trim	2023 II trim	2022 II trim	2022 III trim	2022 IV trim	2023 I trim	2023 II trim
Oro monetario e DSP	-	-	-	-	-	-	-	-	-	-
Biglietti, monete e depositi a vista	14.525	16.283	16.551	15.043	13.832	-	-	-	-	-
presso IFM	13.351	14.706	14.766	13.014	12.068	-	-	-	-	-
presso altri residenti	171	227	263	780	747	-	-	-	-	-
presso Resto del mondo	1.003	1.351	1.522	1.249	1.017	-	-	-	-	-
Altri depositi	288	589	483	463	251	-	-	-	-	-
presso IFM	190	489	452	407	221	-	-	-	-	-
presso altri residenti	-	-	-	-	-	-	-	-	-	-
presso Resto del mondo	98	100	31	56	31	-	-	-	-	-
Titoli a breve termine	6.885	8.661	10.795	10.150	13.400	175	175	169	170	171
emessi dalle Amm. pubbliche	2.304	3.543	3.513	4.868	6.011	-	-	-	-	-
emessi da altri residenti	175	175	169	170	171
emessi dal Resto del mondo	4.581	5.118	7.282	5.282	7.390	-	-	-	-	-
Titoli a medio/lungo termine	512.139	483.528	472.825	487.740	483.471	15.090	15.179	15.405	15.227	15.311
emessi da IFM	11.650	11.254	10.974	10.978	10.773	-	-	-	-	-
emessi dalle Amm. centrali:CCT	9.799	9.521	6.140	5.888	5.703	-	-	-	-	-
emessi dalle Amm. centrali: altri	257.615	237.070	228.312	234.667	230.218	-	-	-	-	-
emessi dalle Amm. locali	351	326	312	324	293	-	-	-	-	-
emessi da altri residenti	12.759	12.385	12.471	12.577	12.384	15.090	15.179	15.405	15.227	15.311
emessi dal Resto del mondo	219.964	212.971	214.615	223.304	224.100	-	-	-	-	-
Derivati e stock option di dipendenti	1.544	1.359	1.187	1.184	1.173	2.466	2.336	2.157	2.109	2.093
Prestiti a breve termine	20	21	2	2	2	2.423	1.536	1.076	1.361	2.022
di IFM	-	-	-	-	-	1.380	525	85	164	417
di altre Società finanziarie	20	21	2	2	2
di Amm. pubbliche	-	-	-	-	-	-	-	-	-	-
di altri residenti	-	-	-	-	-	-	-	-	-	-
del Resto del mondo	-	-	-	-	-	1.042	1.012	991	1.196	1.605
Prestiti a medio/lungo termine	2.433	2.433	2.521	2.519	2.511	10.999	10.801	10.854	10.584	11.392
di IFM	-	-	-	-	-	3.606	3.341	3.355	3.129	2.821
di altre Società finanziarie	2.433	2.433	2.521	2.519	2.511	8	3	3	3	3
di Amm. pubbliche	-	-	-	-	-	366	366	366	366	366
di altri residenti	-	-	-	-	-	-	-	-	-	-
del Resto del mondo	-	-	-	-	-	7.020	7.091	7.130	7.086	8.202
Azioni e altre partecipazioni	106.313	104.041	106.773	110.760	110.134	131.363	126.492	131.836	137.125	137.928
emesse da residenti	63.749	61.404	62.642	67.165	65.659	131.363	126.492	131.836	137.125	137.928
di cui: azioni quotate	6.561	4.499	5.373	5.675	5.322	32.296	28.449	33.267	35.631	35.671
emesse dal Resto del mondo	42.564	42.637	44.131	43.595	44.475	-	-	-	-	-
Quote di fondi comuni	276.078	272.076	273.153	280.780	281.348	-	-	-	-	-
emesse da residenti	39.093	39.379	41.075	41.434	41.923	-	-	-	-	-
emesse dal Resto del mondo	236.985	232.697	232.078	239.346	239.425	-	-	-	-	-
Riserve assicurative e garanzie standard	4.542	5.102	5.084	4.650	5.199	802.662	776.334	768.697	781.829	780.989
Riserve ramo vita e fondi pensione	-	-	-	-	-	750.493	724.998	717.591	729.071	727.384
Altre riserve	4.542	5.102	5.084	4.650	5.199	52.169	51.336	51.106	52.758	53.605
Altri conti attivi e passivi	7.260	8.483	9.456	9.762	9.720	6.409	6.661	7.056	6.794	7.219
Crediti commerciali	1.522	1.729	1.925	1.925	1.925	3.310	3.471	3.615	3.615	3.615
Altri	5.738	6.754	7.531	7.837	7.795	3.099	3.190	3.441	3.179	3.604
Totale	932.025	902.578	898.830	923.052	921.042	971.588	939.514	937.249	955.198	957.126

Imprese di assicurazione

(flussi in milioni di euro)

Strumenti finanziari	ATTIVITÀ					PASSIVITÀ				
	2022 II trim	2022 III trim	2022 IV trim	2023 I trim	2023 II trim	2022 II trim	2022 III trim	2022 IV trim	2023 I trim	2023 II trim
Oro monetario e DSP	-	-	-	-	-	-	-	-	-	-
Biglietti, monete e depositi a vista	-636	1.829	251	-1.708	-1.409	-	-	-	-	-
presso IFM	779	1.355	60	-1.752	-946	-	-	-	-	-
presso altri residenti	-1.579	56	37	516	-32	-	-	-	-	-
presso Resto del mondo	163	418	155	-472	-431	-	-	-	-	-
Altri depositi	-258	295	-69	-23	-221	-	-	-	-	-
presso IFM	-33	297	-37	-49	-187	-	-	-	-	-
presso altri residenti	-	-	-	-	-	-	-	-	-	-
presso Resto del mondo	-225	-3	-32	26	-35	-	-	-	-	-
Titoli a breve termine	-1.400	1.828	2.123	-485	3.074	-6	1	1
emessi dalle Amm. pubbliche	-835	1.233	-33	1.349	1.134	-	-	-	-	-
emessi da altri residenti	-6	1	1
emessi dal Resto del mondo	-565	595	2.157	-1.834	1.939	-	-	-	-	-
Titoli a medio/lungo termine	1.312	-786	-3.847	3.667	-3.390	..	698	-469	-5	500
emessi da IFM	-582	-341	-249	-46	-207	-	-	-	-	-
emessi dalle Amm. centrali: CCT	-821	-234	-3.385	-265	-184	-	-	-	-	-
emessi dalle Amm. centrali: altri	-1.647	-2.701	-3.329	-1.858	-3.677	-	-	-	-	-
emessi dalle Amm. locali	-32	-20	-14	5	-30	-	-	-	-	-
emessi da altri residenti	-734	-344	158	28	-198	..	698	-469	-5	500
emessi dal Resto del mondo	5.128	2.854	2.971	5.803	905	-	-	-	-	-
Derivati e stock option di dipendenti	-475	23	-51	3	42
Prestiti a breve termine	-5	-5	-5	63	-820	-465	83	463
di IFM	-	-	-	-	-	-10	-856	-440	79	253
di altre Società finanziarie	-5	-5	-5
di Amm. pubbliche	-	-	-	-	-	-	-	-	-	-
di altri residenti	-	-	-	-	-	-	-	-	-	-
del Resto del mondo	-	-	-	-	-	73	36	-25	3	211
Prestiti a medio/lungo termine	1	1	87	-1	-8	-84	-216	103	-266	799
di IFM	-	-	-	-	-	42	-264	14	-226	-308
di altre Società finanziarie	1	1	87	-1	-8	..	-4
di Amm. pubbliche	-	-	-	-	-
di altri residenti	-	-	-	-	-	-	-	-	-	-
del Resto del mondo	-	-	-	-	-	-126	52	90	-40	1.107
Azioni e altre partecipazioni	-4.103	-1.669	1.299	2.504	-1.138	-4.142	-137	-125	2.182	-2.671
emesse da residenti	-4.053	-2.240	1.218	3.925	-836	-4.142	-137	-125	2.182	-2.671
di cui: azioni quotate	651	116	655	216	-618	106	4	22	-508	..
emesse dal Resto del mondo	-50	571	81	-1.421	-302	-	-	-	-	-
Quote di fondi comuni	1.751	3.154	-2.998	5.877	-3.159	-	-	-	-	-
emesse da residenti	2.298	3.363	-235	4.859	743	-	-	-	-	-
emesse dal Resto del mondo	-547	-209	-2.763	1.018	-3.902	-	-	-	-	-
Riserve assicurative e garanzie standard	197	556	-12	-433	549	2.875	644	522	-4.038	-7.232
Riserve ramo vita e fondi pensione	-	-	-	-	-	3.183	1.428	617	-5.744	-7.933
Altre riserve	197	556	-12	-433	549	-308	-784	-95	1.706	701
Altri conti attivi e passivi	597	1.204	998	311	-42	358	240	412	-273	437
Crediti commerciali	203	203	203	154	154	154
Altri	395	1.002	795	311	-42	204	86	258	-273	437
Totale	-3.019	6.431	-2.224	9.712	-5.703	-931	408	-27	-2.315	-7.701

Fondi pensione

(consistenze in milioni di euro)

Strumenti finanziari	ATTIVITÀ					PASSIVITÀ				
	2022 II trim	2022 III trim	2022 IV trim	2023 I trim	2023 II trim	2022 II trim	2022 III trim	2022 IV trim	2023 I trim	2023 II trim
Oro monetario e DSP	-	-	-	-	-	-	-	-	-	-
Biglietti, monete e depositi a vista	8.472	7.050	8.340	6.230	6.798	-	-	-	-	-
presso IFM	8.472	7.050	8.340	6.230	6.798	-	-	-	-	-
presso altri residenti	-	-	-	-	-
presso Resto del mondo	-	-	-	-	-
Altri depositi	28	30	61	189	109	-	-	-	-	-
presso IFM	28	30	61	189	109	-	-	-	-	-
presso altri residenti	-	-	-	-	-	-	-	-	-	-
presso Resto del mondo	-	-	-	-	-
Titoli a breve termine	1.981	2.664	3.600	4.193	5.354	-	-	-	-	-
emessi dalle Amm. pubbliche	1.166	1.425	1.520	1.635	2.839	-	-	-	-	-
emessi da altri residenti	-	-	-	-	-
emessi dal Resto del mondo	814	1.239	2.081	2.558	2.514	-	-	-	-	-
Titoli a medio/lungo termine	57.169	55.484	56.248	61.211	64.172	-	-	-	-	-
emessi da IFM	711	700	713	771	785	-	-	-	-	-
emessi dalle Amm. centrali:CCT	532	532	498	475	437	-	-	-	-	-
emessi dalle Amm. centrali: altri	11.770	10.944	10.821	11.091	11.097	-	-	-	-	-
emessi dalle Amm. locali	-	-	-	-	-
emessi da altri residenti	696	677	662	718	751	-	-	-	-	-
emessi dal Resto del mondo	43.460	42.631	43.554	48.156	51.102	-	-	-	-	-
Derivati e stock option di dipendenti
Prestiti a breve termine	18	15	17	38	21
di IFM	-	-	-	-	-	18	15	17	38	21
di altre Società finanziarie	-	-	-	-	-
di Amm. pubbliche	-	-	-	-	-	-	-	-	-	-
di altri residenti	-	-	-	-	-	-	-	-	-	-
del Resto del mondo	-	-	-	-	-
Prestiti a medio/lungo termine	4	4	5	2	2
di IFM	-	-	-	-	-	4	4	5	2	2
di altre Società finanziarie	-	-	-	-	-
di Amm. pubbliche	-	-	-	-	-	-	-	-	-	-
di altri residenti	-	-	-	-	-	-	-	-	-	-
del Resto del mondo	-	-	-	-	-	-	-	-	-	-
Azioni e altre partecipazioni	26.483	25.969	27.810	30.233	33.241	-	-	-	-	-
emesse da residenti	1.487	1.438	1.565	1.608	1.632	-	-	-	-	-
di cui: azioni quotate	836	785	912	973	986	-	-	-	-	-
emesse dal Resto del mondo	24.997	24.531	26.245	28.625	31.610	-	-	-	-	-
Quote di fondi comuni	21.437	21.389	20.678	22.007	22.434	-	-	-	-	-
emesse da residenti	4.911	4.313	4.621	4.693	3.888	-	-	-	-	-
emesse dal Resto del mondo	16.526	17.076	16.057	17.314	18.546	-	-	-	-	-
Riserve assicurative e garanzie standard	120.148	118.347	121.260	126.035	128.456
Riserve ramo vita e fondi pensione	-	-	-	-	-	120.148	118.347	121.260	126.035	128.456
Altre riserve	-	-	-	-	-
Altri conti attivi e passivi
Crediti commerciali	-	-	-	-	-	-	-	-	-	-
Altri
Totale	115.570	112.586	116.737	124.063	132.107	120.170	118.366	121.282	126.075	128.479

Fondi pensione

(flussi in milioni di euro)

Strumenti finanziari	ATTIVITÀ					PASSIVITÀ				
	2022 II trim	2022 III trim	2022 IV trim	2023 I trim	2023 II trim	2022 II trim	2022 III trim	2022 IV trim	2023 I trim	2023 II trim
Oro monetario e DSP	-	-	-	-	-	-	-	-	-	-
Biglietti, monete e depositi a vista	62	-1.421	1.289	-2.110	568	-	-	-	-	-
presso IFM	62	-1.421	1.289	-2.110	568	-	-	-	-	-
presso altri residenti	-	-	-	-	-
presso Resto del mondo	-	-	-	-	-
Altri depositi	-46	2	31	127	-80	-	-	-	-	-
presso IFM	-46	2	31	127	-80	-	-	-	-	-
presso altri residenti	-	-	-	-	-	-	-	-	-	-
presso Resto del mondo	-	-	-	-	-
Titoli a breve termine	-155	642	932	504	1.222	-	-	-	-	-
emessi dalle Amm. pubbliche	-186	261	94	113	1.200	-	-	-	-	-
emessi da altri residenti	-	-	-	-	-
emessi dal Resto del mondo	30	381	837	391	22	-	-	-	-	-
Titoli a medio/lungo termine	304	454	2.365	3.769	2.399	-	-	-	-	-
emessi da IFM	-78	-10	14	54	13	-	-	-	-	-
emessi dalle Amm. centrali:CCT	-70	3	-35	-24	-38	-	-	-	-	-
emessi dalle Amm. centrali: altri	-574	-222	14	94	37	-	-	-	-	-
emessi dalle Amm. locali	-	-	-	-	-
emessi da altri residenti	-34	-20	-12	49	34	-	-	-	-	-
emessi dal Resto del mondo	1.060	702	2.385	3.596	2.353	-	-	-	-	-
Derivati e stock option di dipendenti
Prestiti a breve termine	-28	-2	2	21	-17
di IFM	-	-	-	-	-	-28	-2	2	21	-17
di altre Società finanziarie	-	-	-	-	-
di Amm. pubbliche	-	-	-	-	-	-	-	-	-	-
di altri residenti	-	-	-	-	-	-	-	-	-	-
del Resto del mondo	-	-	-	-	-
Prestiti a medio/lungo termine	-2	..
di IFM	-	-	-	-	-	-2	..
di altre Società finanziarie	-	-	-	-	-
di Amm. pubbliche	-	-	-	-	-	-	-	-	-	-
di altri residenti	-	-	-	-	-	-	-	-	-	-
del Resto del mondo	-	-	-	-	-	-	-	-	-	-
Azioni e altre partecipazioni	-394	-408	1.937	460	691	-	-	-	-	-
emesse da residenti	-36	-39	96	26	-22	-	-	-	-	-
di cui: azioni quotate	-40	-40	101	27	-22	-	-	-	-	-
emesse dal Resto del mondo	-358	-369	1.841	434	713	-	-	-	-	-
Quote di fondi comuni	298	446	-1.167	721	18	-	-	-	-	-
emesse da residenti	212	-71	117	5	-211	-	-	-	-	-
emesse dal Resto del mondo	86	517	-1.284	716	229	-	-	-	-	-
Riserve assicurative e garanzie standard	599	392	917	1.059	909
Riserve ramo vita e fondi pensione	-	-	-	-	-	599	392	917	1.059	909
Altre riserve	-	-	-	-	-
Altri conti attivi e passivi
Crediti commerciali	-	-	-	-	-	-	-	-	-	-
Altri
Totale	69	-286	5.387	3.471	4.819	572	390	920	1.077	892

Amministrazioni centrali

(consistenze in milioni di euro)

Strumenti finanziari	ATTIVITÀ					PASSIVITÀ				
	2022 II trim	2022 III trim	2022 IV trim	2023 I trim	2023 II trim	2022 II trim	2022 III trim	2022 IV trim	2023 I trim	2023 II trim
Oro monetario e DSP	-	-	-	-	-	-	-	-	-	-
Biglietti, monete e depositi a vista	103.314	67.187	60.720	47.416	52.467	192.100	187.477	177.460	166.961	164.612
presso IFM	76.207	47.566	41.149	25.887	31.363	-	-	-	-	-
presso altri residenti	20.106	18.271	12.771	14.529	14.604	192.100	187.477	177.460	166.961	164.612
presso Resto del mondo	7.000	1.351	6.800	7.000	6.500	-	-	-	-	-
Altri depositi	13.531	10.784	7.628	9.359	9.864	57.323	56.611	54.822	51.739	50.784
presso IFM	13.507	10.760	7.628	9.359	9.864	-	-	-	-	-
presso altri residenti	-	-	-	-	-	57.323	56.611	54.822	51.739	50.784
presso Resto del mondo	24	24	-	-	-	-	-
Titoli a breve termine	20	364	405	638	490	110.074	108.730	109.989	110.373	118.547
emessi dalle Amm. pubbliche	20	364	405	638	490	110.074	108.730	109.989	110.373	118.547
emessi da altri residenti	-	-	-	-	-	-	-	-	-	-
emessi dal Resto del mondo	-	-	-	-	-	-	-	-	-	-
Titoli a medio/lungo termine	41.922	42.995	58.729	61.697	61.885	2.223.966	2.081.747	2.089.025	2.170.848	2.231.239
emessi da IFM	12	20	88	718	985	-	-	-	-	-
emessi dalle Amm. centrali: CCT	137	138	130	577	737	142.899	145.067	134.083	142.302	148.988
emessi dalle Amm. centrali: altri	37.974	38.982	54.228	54.759	55.037	2.081.067	1.936.680	1.954.942	2.028.546	2.082.252
emessi dalle Amm. locali	-	-	-	-	-
emessi da altri residenti	2.409	2.414	2.722	2.768	2.503	-	-	-	-	-
emessi dal Resto del mondo	1.390	1.441	1.561	2.875	2.622	-	-	-	-	-
Derivati e stock option di dipendenti	1.660	5.123	5.246	5.022	5.182	1.492	1.092	828	893	763
Prestiti a breve termine	31.099	30.634	28.978	36.418	39.016
di IFM	-	-	-	-	-	25.822	24.910	23.003	30.795	32.219
di altre Società finanziarie	-	-	-	-	-	4.364	4.005	3.798	3.680	3.368
di Amm. pubbliche	-	-	-	-	-
di altri residenti	-	-	-	-	-	-	-	-	-	-
del Resto del mondo	-	-	-	-	-	913	1.720	2.177	1.943	3.430
Prestiti a medio/lungo termine	129.364	129.236	131.091	130.654	131.044	150.352	145.966	155.936	154.273	154.803
di IFM	-	-	-	-	-	41.343	40.752	39.768	38.399	38.267
di altre Società finanziarie	-	-	-	-	-	2.040	2.065	2.046	2.046	2.052
di Amm. pubbliche	129.364	129.236	131.091	130.654	131.044	537	539	486	534	491
di altri residenti	-	-	-	-	-	1.788	1.909	2.301	2.301	3.126
del Resto del mondo	-	-	-	-	-	104.644	100.700	111.335	110.994	110.867
Azioni e altre partecipazioni	128.503	124.909	129.815	132.370	134.039	4.556	4.556	4.560	4.560	4.560
emesse da residenti	111.501	107.849	112.739	115.227	116.720	4.556	4.556	4.560	4.560	4.560
di cui: azioni quotate	20.891	17.312	21.720	23.718	25.319	-	-	-	-	-
emesse dal Resto del mondo	17.001	17.060	17.076	17.144	17.319	-	-	-	-	-
Quote di fondi comuni	71	71	71	71	71	-	-	-	-	-
emesse da residenti	67	67	67	67	67	-	-	-	-	-
emesse dal Resto del mondo	4	4	4	4	4	-	-	-	-	-
Riserve assicurative e garanzie standard	39	19	27.800	27.870	27.850	27.882	27.841
Riserve ramo vita e fondi pensione	-	-	-	-	-	-	-	-	-	-
Altre riserve	39	19	27.800	27.870	27.850	27.882	27.841
Altri conti attivi e passivi	67.934	66.104	68.825	62.159	61.818	88.224	128.278	151.226	149.011	122.409
Crediti commerciali	-	-	-	-	-	3.617	3.157	2.576	3.559	2.697
Altri	67.934	66.104	68.825	62.159	61.818	84.607	125.121	148.650	145.452	119.712
Totale	486.357	446.793	462.530	449.386	456.860	2.886.988	2.772.962	2.800.674	2.872.958	2.914.575

Amministrazioni centrali

(flussi in milioni di euro)

Strumenti finanziari	ATTIVITÀ					PASSIVITÀ				
	2022 II trim	2022 III trim	2022 IV trim	2023 I trim	2023 II trim	2022 II trim	2022 III trim	2022 IV trim	2023 I trim	2023 II trim
Oro monetario e DSP	-	-	-	-	-	-	-	-	-	-
Biglietti, monete e depositi a vista	-6.934	-36.171	-6.761	-13.288	5.050	1.634	-4.623	-10.018	-10.499	-2.349
presso IFM	-8.841	-28.686	-6.710	-15.246	5.475	-	-	-	-	-
presso altri residenti	1.907	-1.836	-5.500	1.758	75	1.634	-4.623	-10.018	-10.499	-2.349
presso Resto del mondo	-5.649	5.449	200	-500	-	-	-	-	-
Altri depositi	-3.866	-2.746	-3.156	1.730	505	-755	-712	-1.789	-3.083	-955
presso IFM	412	-2.746	-3.132	1.730	505	-	-	-	-	-
presso altri residenti	-	-	-	-	-	-755	-712	-1.789	-3.083	-955
presso Resto del mondo	-4.278	..	-24	-	-	-	-	-
Titoli a breve termine	19	344	41	233	-148	-2.036	-605	1.769	1.082	9.137
emessi dalle Amm. pubbliche	19	344	41	233	-148	-2.036	-605	1.769	1.082	9.137
emessi da altri residenti	-	-	-	-	-	-	-	-	-	-
emessi dal Resto del mondo	-	-	-	-	-	-	-	-	-	-
Titoli a medio/lungo termine	230	1.075	15.679	2.548	188	2.872	-23.779	27.045	42.321	53.762
emessi da IFM	222	265	-	-	-	-	-
emessi dalle Amm. centrali:CCT	3	1	-8	447	160	-11.048	3.132	-11.844	6.957	6.423
emessi dalle Amm. centrali: altri	480	1.009	15.246	531	278	13.920	-26.911	38.890	35.364	47.339
emessi dalle Amm. locali	-	-	-	-	-
emessi da altri residenti	74	5	306	47	-265	-	-	-	-	-
emessi dal Resto del mondo	-327	61	135	1.301	-251	-	-	-	-	-
Derivati e stock option di dipendenti	757	846	-315	419	295	2.439
Prestiti a breve termine	8.073	-465	-1.656	7.440	2.598
di IFM	-	-	-	-	-	6.674	-913	-1.907	7.793	1.423
di altre Società finanziarie	-	-	-	-	-	487	-359	-206	-118	-313
di Amm. pubbliche	-	-	-	-	-
di altri residenti	-	-	-	-	-	-	-	-	-	-
del Resto del mondo	-	-	-	-	-	913	807	457	-234	1.487
Prestiti a medio/lungo termine	-1.201	-128	1.850	-437	390	10.384	-4.386	9.970	-1.663	530
di IFM	-	-	-	-	-	-545	-591	-984	-1.369	-132
di altre Società finanziarie	-	-	-	-	-	-50	26	-19	..	6
di Amm. pubbliche	-1.201	-128	1.850	-437	390	-38	1	-52	47	-42
di altri residenti	-	-	-	-	-	-299	121	391	..	825
del Resto del mondo	-	-	-	-	-	11.316	-3.944	10.635	-341	-127
Azioni e altre partecipazioni	149	-11	548	559	71
emesse da residenti	77	-69	532	492	-105
di cui: azioni quotate	-	-	-	-	-
emesse dal Resto del mondo	72	59	16	67	176	-	-	-	-	-
Quote di fondi comuni	-	-	-	-	-
emesse da residenti	-	-	-	-	-
emesse dal Resto del mondo	-	-	-	-	-
Riserve assicurative e garanzie standard	488	70	-20	32	-41
Riserve ramo vita e fondi pensione	-	-	-	-	-	-	-	-	-	-
Altre riserve	488	70	-20	32	-41
Altri conti attivi e passivi	852	-1.830	2.721	-6.666	-341	5.047	40.054	22.948	-2.215	-26.602
Crediti commerciali	-	-	-	-	-	-448	-459	-581	983	-862
Altri	852	-1.830	2.721	-6.666	-341	5.495	40.513	23.529	-3.198	-25.740
Totale	-9.993	-38.622	10.607	-14.901	6.011	25.707	5.553	50.689	33.415	36.080

Amministrazioni locali

(consistenze in milioni di euro)

Strumenti finanziari	ATTIVITÀ					PASSIVITÀ				
	2022 II trim	2022 III trim	2022 IV trim	2023 I trim	2023 II trim	2022 II trim	2022 III trim	2022 IV trim	2023 I trim	2023 II trim
Oro monetario e DSP	-	-	-	-	-	-	-	-	-	-
Biglietti, monete e depositi a vista	15.001	15.098	15.841	15.570	15.277	-	-	-	-	-
presso IFM	15.001	15.098	15.841	15.570	15.277	-	-	-	-	-
presso altri residenti	-	-	-	-	-
presso Resto del mondo	-	-	-	-	-
Altri depositi	4.047	4.104	4.061	4.932	4.905	-	-	-	-	-
presso IFM	4.047	4.104	4.061	4.932	4.905	-	-	-	-	-
presso altri residenti	-	-	-	-	-	-	-	-	-	-
presso Resto del mondo	-	-	-	-	-
Titoli a breve termine	4	2	20	68	51
emessi dalle Amm. pubbliche	4	2	20	68	51
emessi da altri residenti	-	-	-	-	-	-	-	-	-	-
emessi dal Resto del mondo	-	-	-	-	-	-	-	-	-	-
Titoli a medio/lungo termine	2.991	3.026	2.736	2.812	2.778	10.926	10.535	10.215	10.130	9.519
emessi da IFM	523	523	210	210	180	-	-	-	-	-
emessi dalle Amm. centrali:CCT	151	221	225	228	232	-	-	-	-	-
emessi dalle Amm. centrali: altri	2.087	2.062	2.104	2.202	2.164	-	-	-	-	-
emessi dalle Amm. locali	10.926	10.535	10.215	10.130	9.519
emessi da altri residenti	186	103	55	17	29	-	-	-	-	-
emessi dal Resto del mondo	44	116	141	154	174	-	-	-	-	-
Derivati e stock option di dipendenti	353	277	200	209	181
Prestiti a breve termine	-	-	-	-	-	4.218	3.786	4.542	4.344	4.371
di IFM	-	-	-	-	-	3.584	3.115	3.683	3.621	3.649
di altre Società finanziarie	-	-	-	-	-	633	670	858	723	723
di Amm. pubbliche	-	-	-	-	-	-	-	-	-	-
di altri residenti	-	-	-	-	-	-	-	-	-	-
del Resto del mondo	-	-	-	-	-	-	-	-	-	-
Prestiti a medio/lungo termine	10.455	10.520	10.390	10.402	10.492	103.497	103.761	102.588	102.646	103.559
di IFM	-	-	-	-	-	62.635	62.861	62.311	62.689	61.008
di altre Società finanziarie	-	-	-	-	-	8.156	8.161	8.301	8.153	11.304
di Amm. pubbliche	10.455	10.520	10.390	10.402	10.492	29.139	29.118	28.466	28.316	27.870
di altri residenti	-	-	-	-	-	-	-	-	-	-
del Resto del mondo	-	-	-	-	-	3.568	3.621	3.510	3.489	3.377
Azioni e altre partecipazioni	13.037	13.073	13.023	13.265	13.226
emesse da residenti	12.964	12.999	12.963	13.203	13.164
di cui: azioni quotate	2.449	2.053	2.466	2.838	3.165	-	-	-	-	-
emesse dal Resto del mondo	73	74	60	62	62	-	-	-	-	-
Quote di fondi comuni	119	113	116	109	108	-	-	-	-	-
emesse da residenti	62	62	62	62	62	-	-	-	-	-
emesse dal Resto del mondo	57	51	54	47	46	-	-	-	-	-
Riserve assicurative e garanzie standard	1.043	1.027	1.022	1.055	1.072	-	-	-	-	-
Riserve ramo vita e fondi pensione	-	-	-	-	-	-	-	-	-	-
Altre riserve	1.043	1.027	1.022	1.055	1.072	-	-	-	-	-
Altri conti attivi e passivi	23.453	20.607	20.348	18.840	20.077	63.521	61.575	64.020	62.715	61.772
Crediti commerciali	-	-	-	-	-	44.792	42.891	44.085	43.316	42.336
Altri	23.453	20.607	20.348	18.840	20.077	18.730	18.684	19.936	19.399	19.436
Totale	70.151	67.571	67.558	67.053	67.987	182.515	179.933	181.565	180.044	179.402

Amministrazioni locali

(flussi in milioni di euro)

Strumenti finanziari	ATTIVITÀ					PASSIVITÀ				
	2022 II trim	2022 III trim	2022 IV trim	2023 I trim	2023 II trim	2022 II trim	2022 III trim	2022 IV trim	2023 I trim	2023 II trim
Oro monetario e DSP	-	-	-	-	-	-	-	-	-	-
Biglietti, monete e depositi a vista	457	97	743	-271	-293	-	-	-	-	-
presso IFM	457	97	743	-271	-293	-	-	-	-	-
presso altri residenti	-	-	-	-	-
presso Resto del mondo	-	-	-	-	-
Altri depositi	-96	57	-43	870	-26	-	-	-	-	-
presso IFM	-96	57	-43	870	-26	-	-	-	-	-
presso altri residenti	-	-	-	-	-	-	-	-	-	-
presso Resto del mondo	-	-	-	-	-
Titoli a breve termine	-6	-2	18	49	-17
emessi dalle Amm. pubbliche	-6	-2	18	49	-17
emessi da altri residenti	-	-	-	-	-	-	-	-	-	-
emessi dal Resto del mondo	-	-	-	-	-	-	-	-	-	-
Titoli a medio/lungo termine	122	178	-245	32	-46	-365	-391	-320	-90	-610
emessi da IFM	-313	..	-30	-	-	-	-	-
emessi dalle Amm. centrali:CCT	-31	72	3	1	3	-	-	-	-	-
emessi dalle Amm. centrali: altri	153	106	65	56	-49	-	-	-	-	-
emessi dalle Amm. locali	-365	-391	-320	-90	-610
emessi da altri residenti	-4	-78	-23	-38	11	-	-	-	-	-
emessi dal Resto del mondo	4	78	23	13	19	-	-	-	-	-
Derivati e stock option di dipendenti	216
Prestiti a breve termine	-	-	-	-	-	161	-432	756	-197	27
di IFM	-	-	-	-	-	145	-469	568	-62	28
di altre Società finanziarie	-	-	-	-	-	16	37	188	-135	-1
di Amm. pubbliche	-	-	-	-	-	-	-	-	-	-
di altri residenti	-	-	-	-	-	-	-	-	-	-
del Resto del mondo	-	-	-	-	-	-	-	-	-	-
Prestiti a medio/lungo termine	-21	65	-130	12	89	-1.893	263	-1.172	58	913
di IFM	-	-	-	-	-	-1.150	226	-550	378	-1.681
di altre Società finanziarie	-	-	-	-	-	-78	6	140	-148	3.151
di Amm. pubbliche	-21	65	-130	12	89	-538	-21	-652	-150	-446
di altri residenti	-	-	-	-	-	-	-	-	-	-
del Resto del mondo	-	-	-	-	-	-127	53	-111	-22	-112
Azioni e altre partecipazioni	36	36	-33	242	-38
emesse da residenti	34	35	-36	241	-39
di cui: azioni quotate	-614	-396	413	372	326	-	-	-	-	-
emesse dal Resto del mondo	2	1	3	1	1	-	-	-	-	-
Quote di fondi comuni	-4	2	-8	-1	-	-	-	-	-
emesse da residenti	-	-	-	-	-
emesse dal Resto del mondo	-4	2	-8	-1	-	-	-	-	-
Riserve assicurative e garanzie standard	-6	-16	-2	34	14	-	-	-	-	-
Riserve ramo vita e fondi pensione	-	-	-	-	-	-	-	-	-	-
Altre riserve	-6	-16	-2	34	14	-	-	-	-	-
Altri conti attivi e passivi	1.401	-2.846	-258	-1.508	1.237	-95	-1.947	2.446	-1.306	-943
Crediti commerciali	-	-	-	-	-	-865	-1.901	1.194	-769	-980
Altri	1.401	-2.846	-258	-1.508	1.237	771	-46	1.252	-537	37
Totale	1.884	-2.436	268	-547	919	-2.192	-2.506	1.709	-1.535	-613

Enti di previdenza e assistenza sociale

(consistenze in milioni di euro)

Strumenti finanziari	ATTIVITÀ					PASSIVITÀ				
	2022 II trim	2022 III trim	2022 IV trim	2023 I trim	2023 II trim	2022 II trim	2022 III trim	2022 IV trim	2023 I trim	2023 II trim
Oro monetario e DSP	-	-	-	-	-	-	-	-	-	-
Biglietti, monete e depositi a vista	10.075	9.649	9.917	9.232	8.865	-	-	-	-	-
presso IFM	10.075	9.649	9.917	9.232	8.865	-	-	-	-	-
presso altri residenti	-	-	-	-	-
presso Resto del mondo	-	-	-	-	-
Altri depositi	412	992	882	750	729	-	-	-	-	-
presso IFM	412	992	882	750	729	-	-	-	-	-
presso altri residenti	-	-	-	-	-	-	-	-	-	-
presso Resto del mondo	-	-	-	-	-
Titoli a breve termine	15	114	257	342	1.061	-	-	-	-	-
emessi dalle Amm. pubbliche	15	114	257	342	1.061	-	-	-	-	-
emessi da altri residenti	-	-	-	-	-	-	-	-	-	-
emessi dal Resto del mondo	-	-	-	-	-	-	-	-	-	-
Titoli a medio/lungo termine	27.548	27.730	28.881	29.485	29.399	-	-	-	-	-
emessi da IFM	1.081	1.081	1.081	1.081	1.081	-	-	-	-	-
emessi dalle Amm. centrali:CCT	41	29	13	116	110	-	-	-	-	-
emessi dalle Amm. centrali: altri	9.903	9.868	10.968	11.927	12.481	-	-	-	-	-
emessi dalle Amm. locali	53	52	52	51	51	-	-	-	-	-
emessi da altri residenti	6.382	6.945	6.925	6.649	6.423	-	-	-	-	-
emessi dal Resto del mondo	10.087	9.754	9.842	9.661	9.254	-	-	-	-	-
Derivati e stock option di dipendenti
Prestiti a breve termine	-	-	-	-	-	126	107	88	59	71
di IFM	-	-	-	-	-	126	107	88	59	71
di altre Società finanziarie	-	-	-	-	-	-	-	-	-	-
di Amm. pubbliche	-	-	-	-	-
di altri residenti	-	-	-	-	-	-	-	-	-	-
del Resto del mondo	-	-	-	-	-	-	-	-	-	-
Prestiti a medio/lungo termine	4.008	3.985	3.974	4.016	4.078	19	15	14	14	14
di IFM	-	-	-	-	-	19	15	14	14	14
di altre Società finanziarie	-	-	-	-	-
di Amm. pubbliche	4.008	3.985	3.974	4.016	4.078	-	-	-	-	-
di altri residenti	-	-	-	-	-	-	-	-	-	-
del Resto del mondo	-	-	-	-	-	-	-	-	-	-
Azioni e altre partecipazioni	8.874	9.017	9.247	9.395	9.547	-	-	-	-	-
emesse da residenti	7.196	7.356	7.610	7.679	7.739	-	-	-	-	-
di cui: azioni quotate	428	458	543	610	627	-	-	-	-	-
emesse dal Resto del mondo	1.678	1.661	1.637	1.716	1.808	-	-	-	-	-
Quote di fondi comuni	42.530	41.762	42.584	44.341	45.082	-	-	-	-	-
emesse da residenti	11.395	11.609	12.534	13.091	13.599	-	-	-	-	-
emesse dal Resto del mondo	31.135	30.153	30.050	31.250	31.483	-	-	-	-	-
Riserve assicurative e garanzie standard	-	-	-	-	-
Riserve ramo vita e fondi pensione	-	-	-	-	-	-	-	-	-	-
Altre riserve	-	-	-	-	-
Altri conti attivi e passivi	31.891	28.089	35.966	30.314	34.678	23.874	23.978	24.167	27.056	28.500
Crediti commerciali	-	-	-	-	-	2.740	2.769	2.790	2.811	2.832
Altri	31.891	28.089	35.966	30.314	34.678	21.134	21.210	21.377	24.245	25.667
Totale	125.353	121.338	131.708	127.874	133.438	24.019	24.100	24.269	27.130	28.585

Enti di previdenza e assistenza sociale

(flussi in milioni di euro)

Strumenti finanziari	ATTIVITÀ					PASSIVITÀ				
	2022 II trim	2022 III trim	2022 IV trim	2023 I trim	2023 II trim	2022 II trim	2022 III trim	2022 IV trim	2023 I trim	2023 II trim
Oro monetario e DSP	-	-	-	-	-	-	-	-	-	-
Biglietti, monete e depositi a vista	505	-425	268	-686	-366	-	-	-	-	-
presso IFM	505	-425	268	-686	-366	-	-	-	-	-
presso altri residenti	-	-	-	-	-
presso Resto del mondo	-	-	-	-	-
Altri depositi	1	579	-110	-132	-22	-	-	-	-	-
presso IFM	1	579	-110	-132	-22	-	-	-	-	-
presso altri residenti	-	-	-	-	-	-	-	-	-	-
presso Resto del mondo	-	-	-	-	-
Titoli a breve termine	-20	99	146	86	732	-	-	-	-	-
emessi dalle Amm. pubbliche	-20	99	146	86	732	-	-	-	-	-
emessi da altri residenti	-	-	-	-	-	-	-	-	-	-
emessi dal Resto del mondo	-	-	-	-	-	-	-	-	-	-
Titoli a medio/lungo termine	-109	791	1.325	423	-108	-	-	-	-	-
emessi da IFM	-	-	-	-	-
emessi dalle Amm. centrali:CCT	-23	-12	-17	101	-6	-	-	-	-	-
emessi dalle Amm. centrali: altri	195	574	1.274	780	531	-	-	-	-	-
emessi dalle Amm. locali	-1	..	-1	..	-	-	-	-	-
emessi da altri residenti	-62	388	-243	-232	-274	-	-	-	-	-
emessi dal Resto del mondo	-219	-158	311	-225	-359	-	-	-	-	-
Derivati e stock option di dipendenti
Prestiti a breve termine	-	-	-	-	-	56	-19	-19	-28	11
di IFM	-	-	-	-	-	56	-19	-19	-28	11
di altre Società finanziarie	-	-	-	-	-	-	-	-	-	-
di Amm. pubbliche	-	-	-	-	-
di altri residenti	-	-	-	-	-	-	-	-	-	-
del Resto del mondo	-	-	-	-	-	-	-	-	-	-
Prestiti a medio/lungo termine	-67	-23	-11	42	62	-1	-4
di IFM	-	-	-	-	-	-1	-4
di altre Società finanziarie	-	-	-	-	-
di Amm. pubbliche	-67	-23	-11	42	62	-	-	-	-	-
di altri residenti	-	-	-	-	-	-	-	-	-	-
del Resto del mondo	-	-	-	-	-	-	-	-	-	-
Azioni e altre partecipazioni	18	154	208	37	39	-	-	-	-	-
emesse da residenti	-255	159	254	69	60	-	-	-	-	-
di cui: azioni quotate	-	-	-	-	-
emesse dal Resto del mondo	273	-5	-46	-32	-21	-	-	-	-	-
Quote di fondi comuni	827	129	477	1.178	549	-	-	-	-	-
emesse da residenti	270	214	925	557	508	-	-	-	-	-
emesse dal Resto del mondo	557	-85	-448	621	41	-	-	-	-	-
Riserve assicurative e garanzie standard	-	-	-	-	-
Riserve ramo vita e fondi pensione	-	-	-	-	-	-	-	-	-	-
Altre riserve	-	-	-	-	-
Altri conti attivi e passivi	4.208	-3.801	7.877	-5.652	4.364	1.258	104	189	2.889	1.444
Crediti commerciali	-	-	-	-	-	42	28	22	21	21
Altri	4.208	-3.801	7.877	-5.652	4.364	1.216	76	168	2.867	1.423
Totale	5.363	-2.497	10.180	-4.703	5.250	1.313	81	169	2.861	1.455

Famiglie e istituzioni senza scopo di lucro al servizio delle famiglie

(consistenze in milioni di euro)

Strumenti finanziari	ATTIVITÀ					PASSIVITÀ				
	2022 II trim	2022 III trim	2022 IV trim	2023 I trim	2023 II trim	2022 II trim	2022 III trim	2022 IV trim	2023 I trim	2023 II trim
Oro monetario e DSP	-	-	-	-	-	-	-	-	-	-
Biglietti, monete e depositi a vista	1.212.645	1.217.819	1.222.334	1.183.020	1.153.785	-	-	-	-	-
presso IFM	1.140.726	1.145.110	1.147.614	1.109.318	1.080.729	-	-	-	-	-
presso altri residenti	48.548	49.292	51.408	50.390	49.682	-	-	-	-	-
presso Resto del mondo	23.371	23.417	23.313	23.313	23.373	-	-	-	-	-
Altri depositi	414.422	412.707	411.073	417.966	422.907	-	-	-	-	-
presso IFM	362.121	361.178	361.363	371.372	377.298	-	-	-	-	-
presso altri residenti	52.301	51.529	49.709	46.594	45.609	-	-	-	-	-
presso Resto del mondo	-	-	-	-	-
Titoli a breve termine	1.064	1.582	6.200	14.983	22.206	-	-	-	-	-
emessi dalle Amm. pubbliche	784	1.197	5.640	14.168	20.724	-	-	-	-	-
emessi da altri residenti	1	3	2	3	2	-	-	-	-	-
emessi dal Resto del mondo	279	382	557	812	1.480	-	-	-	-	-
Titoli a medio/lungo termine	223.558	223.723	248.246	284.357	328.287	-	-	-	-	-
emessi da IFM	22.405	21.949	25.441	28.876	35.281	-	-	-	-	-
emessi dalle Amm. centrali: CCT	353	441	445	1.088	1.769	-	-	-	-	-
emessi dalle Amm. centrali: altri	121.714	121.600	142.473	170.412	198.748	-	-	-	-	-
emessi dalle Amm. locali	3	3	3	3	3	-	-	-	-	-
emessi da altri residenti	10.684	10.968	8.415	8.765	12.629	-	-	-	-	-
emessi dal Resto del mondo	68.399	68.761	71.469	75.212	79.858	-	-	-	-	-
Derivati e stock option di dipendenti	6.433	6.548	6.850	7.383	7.871	38	233	271	279	308
Prestiti a breve termine	9.361	9.347	9.347	9.487	9.609	47.588	47.638	48.329	46.414	45.227
di IFM	-	-	-	-	-	44.307	44.419	44.812	43.594	42.396
di altre Società finanziarie	-	-	-	-	-	3.282	3.219	3.518	2.819	2.831
di Amm. pubbliche	-	-	-	-	-	-	-	-	-	-
di altri residenti	9.361	9.347	9.347	9.487	9.609	-	-	-	-	-
del Resto del mondo	-	-	-	-	-	-	-	-	-	-
Prestiti a medio/lungo termine	-	-	-	-	-	741.204	745.580	748.221	746.683	745.967
di IFM	-	-	-	-	-	630.968	635.032	635.834	635.409	633.534
di altre Società finanziarie	-	-	-	-	-	106.214	106.549	108.398	107.243	108.340
di Amm. pubbliche	-	-	-	-	-	4.023	4.000	3.989	4.031	4.093
di altri residenti	-	-	-	-	-	-	-	-	-	-
del Resto del mondo	-	-	-	-	-	-	-	-	-	-
Azioni e altre partecipazioni	1.424.441	1.294.691	1.318.808	1.413.955	1.399.865	-	-	-	-	-
emesse da residenti	1.315.741	1.186.002	1.206.818	1.298.226	1.280.557	-	-	-	-	-
di cui: azioni quotate	61.001	56.535	63.554	68.689	69.783	-	-	-	-	-
emesse dal Resto del mondo	108.699	108.689	111.989	115.729	119.307	-	-	-	-	-
Quote di fondi comuni	678.945	662.585	670.458	681.177	695.908	-	-	-	-	-
emesse da residenti	203.531	195.788	198.279	203.965	210.325	-	-	-	-	-
emesse dal Resto del mondo	475.414	466.798	472.179	477.212	485.584	-	-	-	-	-
Riserve assicurative e garanzie standard	1.097.538	1.069.782	1.064.999	1.082.549	1.083.062	39.281	39.398	39.515	39.639	39.764
Riserve ramo vita e fondi pensione	1.070.537	1.043.521	1.039.175	1.055.811	1.056.459	39.281	39.398	39.515	39.639	39.764
Altre riserve	27.000	26.261	25.824	26.738	26.603	-	-	-	-	-
Altri conti attivi e passivi	159.843	169.389	177.923	170.003	165.490	183.603	178.541	194.749	184.190	190.574
Crediti commerciali	112.885	112.770	117.604	109.841	117.580	103.491	103.776	113.627	105.860	108.584
Altri	46.958	56.620	60.319	60.162	47.911	80.112	74.765	81.122	78.330	81.990
Totale	5.228.250	5.068.174	5.136.237	5.264.882	5.288.989	1.011.714	1.011.390	1.031.085	1.017.205	1.021.840

Famiglie e istituzioni senza scopo di lucro al servizio delle famiglie

(flussi in milioni di euro)

Strumenti finanziari	ATTIVITÀ					PASSIVITÀ				
	2022 II trim	2022 III trim	2022 IV trim	2023 I trim	2023 II trim	2022 II trim	2022 III trim	2022 IV trim	2023 I trim	2023 II trim
Oro monetario e DSP	-	-	-	-	-	-	-	-	-	-
Biglietti, monete e depositi a vista	3.725	5.128	4.619	-39.314	-29.236	-	-	-	-	-
presso IFM	4.191	4.384	2.504	-38.296	-28.588	-	-	-	-	-
presso altri residenti	-466	744	2.116	-1.017	-708	-	-	-	-	-
presso Resto del mondo	60	-	-	-	-	-
Altri depositi	-5.787	-1.715	-1.635	6.894	4.941	-	-	-	-	-
presso IFM	-4.958	-943	185	10.009	5.926	-	-	-	-	-
presso altri residenti	-829	-772	-1.820	-3.115	-985	-	-	-	-	-
presso Resto del mondo	-	-	-	-	-
Titoli a breve termine	-33	526	4.646	8.786	7.519	-	-	-	-	-
emessi dalle Amm. pubbliche	-9	421	4.469	8.536	6.853	-	-	-	-	-
emessi da altri residenti	1	1	..	1	-1	-	-	-	-	-
emessi dal Resto del mondo	-25	104	178	250	667	-	-	-	-	-
Titoli a medio/lungo termine	17.239	9.949	25.458	33.501	41.789	-	-	-	-	-
emessi da IFM	176	-758	2.143	2.475	5.089	-	-	-	-	-
emessi dalle Amm. centrali:CCT	-540	99	-246	655	654	-	-	-	-	-
emessi dalle Amm. centrali: altri	15.977	8.807	21.296	25.905	28.035	-	-	-	-	-
emessi dalle Amm. locali	-	-	-	-	-
emessi da altri residenti	-250	431	-1.708	970	3.269	-	-	-	-	-
emessi dal Resto del mondo	1.876	1.370	3.972	3.497	4.742	-	-	-	-	-
Derivati e stock option di dipendenti	-63	-63	-63	12	12
Prestiti a breve termine	-29	-14	..	140	121	1.178	708	1.013	-1.548	-1.540
di IFM	-	-	-	-	-	1.181	770	714	-1.166	-1.551
di altre Società finanziarie	-	-	-	-	-	-4	-62	299	-381	12
di Amm. pubbliche	-	-	-	-	-	-	-	-	-	-
di altri residenti	-29	-14	..	140	121	-	-	-	-	-
del Resto del mondo	-	-	-	-	-	-	-	-	-	-
Prestiti a medio/lungo termine	-	-	-	-	-	10.362	4.711	3.822	-1.192	-334
di IFM	-	-	-	-	-	6.761	3.928	1.695	-1.637	-1.362
di altre Società finanziarie	-	-	-	-	-	3.668	806	2.138	403	966
di Amm. pubbliche	-	-	-	-	-	-67	-23	-11	42	62
di altri residenti	-	-	-	-	-	-	-	-	-	-
del Resto del mondo	-	-	-	-	-	-	-	-	-	-
Azioni e altre partecipazioni	5.076	-21.933	-8.923	-12.802	-10.224	-	-	-	-	-
emesse da residenti	2.371	-21.734	-8.171	-12.124	-11.090	-	-	-	-	-
di cui: azioni quotate	1.534	1.128	-1.577	-910	-776	-	-	-	-	-
emesse dal Resto del mondo	2.706	-199	-752	-678	866	-	-	-	-	-
Quote di fondi comuni	466	-6.150	3.469	-6.222	483	-	-	-	-	-
emesse da residenti	-1.690	-5.444	2.069	-2.983	3.111	-	-	-	-	-
emesse dal Resto del mondo	2.156	-706	1.399	-3.239	-2.628	-	-	-	-	-
Riserve assicurative e garanzie standard	4.123	1.791	1.262	-3.512	-7.526	116	117	117	124	125
Riserve ramo vita e fondi pensione	4.252	2.250	1.402	-4.450	-7.312	116	117	117	124	125
Altre riserve	-129	-459	-140	938	-214	-	-	-	-	-
Altri conti attivi e passivi	8.995	9.483	8.668	-7.919	-4.513	11.410	-5.062	16.208	-10.559	6.384
Crediti commerciali	6.678	-115	4.834	-7.762	7.738	6.930	285	9.851	-7.767	2.724
Altri	2.317	9.598	3.834	-157	-12.251	4.479	-5.347	6.357	-2.792	3.660
Totale	33.713	-2.997	37.503	-20.435	3.367	23.065	474	21.160	-13.174	4.635

Resto del mondo

(consistenze in milioni di euro)

Strumenti finanziari	ATTIVITÀ					PASSIVITÀ				
	2022 II trim	2022 III trim	2022 IV trim	2023 I trim	2023 II trim	2022 II trim	2022 III trim	2022 IV trim	2023 I trim	2023 II trim
Oro monetario e DSP	26.870	27.599	26.311	26.002	25.730	163.358	161.910	161.074	170.157	164.986
Biglietti, monete e depositi a vista	716.300	797.478	752.446	758.826	676.858	209.483	219.884	214.502	207.893	202.716
presso IFM	712.595	793.003	748.063	754.298	672.759	-	-	-	-	-
presso altri residenti	3.705	4.475	4.382	4.528	4.099	-	-	-	-	-
presso Resto del mondo	-	-	-	-	-	209.483	219.884	214.502	207.893	202.716
Altri depositi	241.566	254.356	253.551	274.288	324.393	81.669	76.817	76.843	72.272	76.717
presso IFM	241.566	254.356	253.551	274.288	324.393	-	-	-	-	-
presso altri residenti	-	-	-	-	-	-	-	-	-	-
presso Resto del mondo	-	-	-	-	-	81.669	76.817	76.843	72.272	76.717
Titoli a breve termine	95.442	87.807	81.221	68.564	68.623	21.859	24.679	29.014	35.827	36.993
emessi dalle Amm. pubbliche	90.901	85.124	78.608	66.335	65.133	-	-	-	-	-
emessi da altri residenti	4.541	2.683	2.613	2.229	3.490	-	-	-	-	-
emessi dal Resto del mondo	-	-	-	-	-	21.859	24.679	29.014	35.827	36.993
Titoli a medio/lungo termine	859.897	811.174	806.795	833.757	882.817	653.140	639.805	645.896	677.436	702.094
emessi da IFM	115.644	111.159	112.387	112.516	119.115	-	-	-	-	-
emessi dalle Amm. centrali: CCT	17.553	18.585	14.973	15.776	17.853	-	-	-	-	-
emessi dalle Amm. centrali: altri	544.511	500.086	490.788	509.829	542.825	-	-	-	-	-
emessi dalle Amm. locali	8.199	7.761	7.644	7.684	7.358	-	-	-	-	-
emessi da altri residenti	173.989	173.583	181.003	187.952	195.667	-	-	-	-	-
emessi dal Resto del mondo	-	-	-	-	-	653.140	639.805	645.896	677.436	702.094
Derivati e stock option di dipendenti	125.256	144.084	129.946	123.541	121.850	132.309	164.654	153.322	143.585	142.184
Prestiti a breve termine	153.984	147.556	164.183	170.560	172.611	74.488	76.023	69.179	75.585	82.878
di IFM	-	-	-	-	-	58.064	59.414	52.426	60.034	64.309
di altre Società finanziarie	-	-	-	-	-	5.299	4.548	3.790	3.634	5.753
di Amm. pubbliche	-	-	-	-	-	-	-	-	-	-
di altri residenti	-	-	-	-	-	11.125	12.060	12.964	11.916	12.817
del Resto del mondo	153.984	147.556	164.183	170.560	172.611	-	-	-	-	-
Prestiti a medio/lungo termine	242.406	234.352	250.244	252.262	256.885	154.438	157.566	154.866	152.534	154.518
di IFM	-	-	-	-	-	74.676	77.880	75.991	74.704	74.605
di altre Società finanziarie	-	-	-	-	-	14.229	12.440	13.094	12.225	13.586
di Amm. pubbliche	-	-	-	-	-	47.616	47.656	46.975	46.723	46.750
di altri residenti	-	-	-	-	-	17.917	19.591	18.806	18.882	19.578
del Resto del mondo	242.406	234.352	250.244	252.262	256.885	-	-	-	-	-
Azioni e altre partecipazioni	584.736	575.684	602.662	635.196	646.597	722.778	738.348	750.474	768.936	782.016
emesse da residenti	584.736	575.684	602.662	635.196	646.597	-	-	-	-	-
di cui: azioni quotate	217.299	200.902	222.206	249.393	259.850	-	-	-	-	-
emesse dal Resto del mondo	-	-	-	-	-	722.778	738.348	750.474	768.936	782.016
Quote di fondi comuni	39.476	40.437	41.403	42.006	42.538	881.494	863.006	867.502	881.946	891.184
emesse da residenti	39.476	40.437	41.403	42.006	42.538	-	-	-	-	-
emesse dal Resto del mondo	-	-	-	-	-	881.494	863.006	867.502	881.946	891.184
Riserve assicurative e garanzie standard	3.307	3.396	3.546	3.503	4.688	42.344	42.722	42.482	41.961	42.425
Riserve ramo vita e fondi pensione	1.653	1.698	1.773	1.752	2.344	37.803	37.620	37.398	37.312	37.226
Altre riserve	1.653	1.698	1.773	1.752	2.344	4.542	5.102	5.084	4.650	5.199
Altri conti attivi e passivi	157.947	170.799	168.031	160.122	156.143	166.230	194.733	160.200	158.538	160.138
Crediti commerciali	117.019	129.497	122.869	119.803	118.594	128.928	136.948	123.572	122.038	120.842
Altri	40.929	41.302	45.163	40.318	37.549	37.302	57.785	36.628	36.499	39.296
Totale	3.247.188	3.294.721	3.280.339	3.348.627	3.379.732	3.303.592	3.360.149	3.325.355	3.386.670	3.438.850

Resto del mondo

(flussi in milioni di euro)

Strumenti finanziari	ATTIVITÀ					PASSIVITÀ				
	2022 II trim	2022 III trim	2022 IV trim	2023 I trim	2023 II trim	2022 II trim	2022 III trim	2022 IV trim	2023 I trim	2023 II trim
Oro monetario e DSP	62	430	447	347	434
Biglietti, monete e depositi a vista	38.134	81.175	-45.032	6.379	-81.968	2.166	7.797	-4.446	-2.173	-5.283
presso IFM	35.265	80.405	-44.940	6.233	-81.539	-	-	-	-	-
presso altri residenti	2.869	770	-93	145	-429	-	-	-	-	-
presso Resto del mondo	-	-	-	-	-	2.166	7.797	-4.446	-2.173	-5.283
Altri depositi	-13.224	9.757	3.508	18.892	50.197	-3.254	-4.787	1.089	-5.035	4.460
presso IFM	-13.224	9.757	3.508	18.892	50.197	-	-	-	-	-
presso altri residenti	-	-	-	-	-	-	-	-	-	-
presso Resto del mondo	-	-	-	-	-	-3.254	-4.787	1.089	-5.035	4.460
Titoli a breve termine	3.049	-7.374	-6.100	-12.733	88	1.524	2.571	4.712	7.020	1.123
emessi dalle Amm. pubbliche	1.742	-5.516	-6.033	-12.354	-1.183	-	-	-	-	-
emessi da altri residenti	1.307	-1.858	-67	-380	1.271	-	-	-	-	-
emessi dal Resto del mondo	-	-	-	-	-	1.524	2.571	4.712	7.020	1.123
Titoli a medio/lungo termine	-36.055	-15.027	1.013	15.720	48.169	12.809	5.503	18.203	25.811	26.889
emessi da IFM	-3.875	-1.332	2.091	2.495	5.919	-	-	-	-	-
emessi dalle Amm. centrali:CCT	-1.884	1.140	-3.538	769	2.059	-	-	-	-	-
emessi dalle Amm. centrali: altri	-30.138	-16.333	-2.899	7.207	33.523	-	-	-	-	-
emessi dalle Amm. locali	-172	-225	-84	-56	-415	-	-	-	-	-
emessi da altri residenti	14	1.724	5.443	5.304	7.082	-	-	-	-	-
emessi dal Resto del mondo	-	-	-	-	-	12.809	5.503	18.203	25.811	26.889
Derivati e stock option di dipendenti	-2.791	-8.436	-5.513	482	-41
Prestiti a breve termine	18.511	-6.452	12.076	11.106	-1.129	-3.193	1.869	-5.878	7.752	4.440
di IFM	-	-	-	-	-	-3.522	1.163	-6.610	7.719	4.358
di altre Società finanziarie	-	-	-	-	-	20	21	20	-1	1
di Amm. pubbliche	-	-	-	-	-
di altri residenti	-	-	-	-	-	308	685	711	34	80
del Resto del mondo	18.511	-6.452	12.076	11.106	-1.129	-	-	-	-	-
Prestiti a medio/lungo termine	8.300	-7.688	17.289	1.038	3.826	338	1.556	1.760	-2.330	1.163
di IFM	-	-	-	-	-	-1.244	1.898	212	-895	-113
di altre Società finanziarie	-	-	-	-	-	1.230	-1.468	1.281	-1.239	1.026
di Amm. pubbliche	-	-	-	-	-	-124	40	-685	-252	27
di altri residenti	-	-	-	-	-	476	1.085	952	57	223
del Resto del mondo	8.300	-7.688	17.289	1.038	3.826	-	-	-	-	-
Azioni e altre partecipazioni	-116	137	-2.329	6.885	3.879	8.512	10.184	7.084	6.048	5.042
emesse da residenti	-116	137	-2.329	6.885	3.879	-	-	-	-	-
di cui: azioni quotate	-4.678	-3.686	-8.869	1.866	1.012	-	-	-	-	-
emesse dal Resto del mondo	-	-	-	-	-	8.512	10.184	7.084	6.048	5.042
Quote di fondi comuni	1.785	1.018	990	540	541	1.453	-3.022	-2.918	-2.699	-8.171
emesse da residenti	1.785	1.018	990	540	541	-	-	-	-	-
emesse dal Resto del mondo	-	-	-	-	-	1.453	-3.022	-2.918	-2.699	-8.171
Riserve assicurative e garanzie standard	-80	63	177	-34	1.185	129	276	-310	-601	373
Riserve ramo vita e fondi pensione	-40	32	89	-17	592	-68	-280	-298	-168	-176
Altre riserve	-40	32	89	-17	592	197	556	-12	-433	549
Altri conti attivi e passivi	17.875	12.111	-1.361	-7.912	-3.937	11.911	27.588	-32.507	-1.617	1.607
Crediti commerciali	7.821	11.862	-5.345	-3.071	-1.206	10.821	7.484	-11.939	-1.526	-1.198
Altri	10.054	249	3.985	-4.841	-2.731	1.089	20.104	-20.568	-91	2.805
Totale	35.388	59.284	-25.282	40.363	20.808	32.457	49.963	-12.763	32.520	32.076

Totale degli strumenti finanziari

(consistenze in milioni di euro)

Strumenti finanziari	2021 III trim	2021 IV trim	2022 I trim	2022 II trim	2022 III trim	2022 IV trim	2023 I trim	2023 II trim
Oro monetario e DSP	167.854	178.189	188.807	190.228	189.508	187.385	196.159	190.716
Biglietti, monete e depositi a vista	3.303.747	3.384.079	3.414.496	3.424.655	3.442.600	3.311.197	3.170.494	2.995.247
presso IFM	2.860.917	2.945.054	2.952.012	2.954.775	2.964.978	2.845.627	2.723.629	2.557.170
presso altri residenti	242.201	245.443	257.314	260.397	257.738	251.067	238.972	235.361
presso Resto del mondo	200.629	193.581	205.170	209.483	219.884	214.502	207.893	202.716
Altri depositi	1.595.502	1.595.436	1.629.455	1.577.130	1.573.716	1.522.830	1.533.174	1.446.991
presso IFM	1.450.879	1.455.796	1.487.130	1.438.138	1.440.288	1.391.165	1.409.164	1.319.491
presso altri residenti	62.451	60.442	58.078	57.323	56.611	54.822	51.739	50.784
presso Resto del mondo	82.173	79.198	84.248	81.669	76.817	76.843	72.272	76.717
Titoli a breve termine	149.722	142.081	135.805	136.512	136.135	141.662	148.517	159.116
emessi dalle Amm. pubbliche	124.403	113.808	112.399	110.074	108.730	109.989	110.373	118.547
emessi da altri residenti	3.089	3.545	3.263	4.579	2.726	2.659	2.317	3.576
emessi dal Resto del mondo	22.230	24.728	20.142	21.859	24.679	29.014	35.827	36.993
Titoli a medio/lungo termine	3.819.005	3.802.909	3.740.060	3.534.310	3.371.115	3.412.783	3.537.481	3.639.784
emessi da IFM	280.784	277.647	260.625	250.538	247.966	253.053	258.956	272.915
emessi dalle Amm. centrali:CCT	142.386	147.516	155.330	142.899	145.067	134.083	142.302	148.988
emessi dalle Amm. centrali: altri	2.299.931	2.249.901	2.221.064	2.081.067	1.936.680	1.954.942	2.028.546	2.082.252
emessi dalle Amm. locali	11.683	11.388	11.291	10.926	10.535	10.215	10.130	9.519
emessi da altri residenti	406.744	424.858	408.128	395.740	391.061	414.595	420.110	424.016
emessi dal Resto del mondo	677.477	691.599	683.622	653.140	639.805	645.896	677.436	702.094
Derivati e stock option di dipendenti	243.747	295.741	316.192	304.040	366.290	335.887	316.721	312.709
Prestiti a breve termine	526.441	548.000	596.667	621.468	605.726	608.932	624.598	639.344
di IFM	336.126	345.983	371.307	378.309	372.664	354.933	369.628	378.545
di altre Società finanziarie	32.078	36.938	35.269	36.690	32.389	36.045	31.550	34.270
di Amm. pubbliche
di altri residenti	52.678	53.856	53.318	52.486	53.117	53.731	52.860	53.919
del Resto del mondo	105.559	111.223	136.773	153.984	147.556	164.183	170.560	172.611
Prestiti a medio/lungo termine	2.226.866	2.234.146	2.216.579	2.227.821	2.232.804	2.253.294	2.237.540	2.223.154
di IFM	1.469.700	1.470.393	1.462.829	1.459.092	1.474.167	1.469.545	1.457.547	1.434.617
di altre Società finanziarie	323.279	332.374	327.509	335.761	333.278	342.442	337.167	339.218
di Amm. pubbliche	150.205	148.574	145.116	143.827	143.741	145.455	145.072	145.613
di altri residenti	49.470	45.345	47.239	46.734	47.266	45.609	45.492	46.820
del Resto del mondo	234.212	237.462	233.887	242.406	234.352	250.244	252.262	256.885
Azioni e altre partecipazioni	3.568.357	3.750.742	3.706.436	3.584.216	3.423.031	3.558.235	3.731.788	3.758.937
emesse da residenti	2.844.416	3.017.085	2.970.569	2.861.437	2.684.683	2.807.760	2.962.853	2.976.920
di cui: azioni quotate	588.846	622.859	570.769	494.339	455.319	509.973	561.893	577.318
emesse dal Resto del mondo	723.941	733.657	735.867	722.778	738.348	750.474	768.936	782.016
Quote di fondi comuni	1.322.480	1.370.388	1.317.209	1.237.665	1.211.603	1.225.953	1.246.552	1.265.680
emesse da residenti	361.902	377.630	366.578	356.171	348.597	358.451	364.605	374.495
emesse dal Resto del mondo	960.578	992.759	950.631	881.494	863.006	867.502	881.946	891.184
Riserve assicurative e garanzie standard	1.257.470	1.269.625	1.224.105	1.156.701	1.129.527	1.124.988	1.142.853	1.145.448
Riserve ramo vita e fondi pensione	1.174.213	1.184.067	1.139.934	1.072.191	1.045.219	1.040.948	1.057.563	1.058.803
Altre riserve	83.257	85.558	84.172	84.511	84.308	84.040	85.290	86.645
Altri conti attivi e passivi	1.090.011	1.148.188	1.147.616	1.179.483	1.232.269	1.239.325	1.210.986	1.195.010
Crediti commerciali	811.963	851.424	857.082	870.286	868.717	858.348	846.458	845.671
Altri	278.047	296.764	290.534	309.197	363.552	380.978	364.528	349.340
Totale	19.271.202	19.719.524	19.633.428	19.174.229	18.914.324	18.922.471	19.096.863	18.972.135

Totale degli strumenti finanziari

(flussi in milioni di euro)

Strumenti finanziari	2021 III trim	2021 IV trim	2022 I trim	2022 II trim	2022 III trim	2022 IV trim	2023 I trim	2023 II trim
Oro monetario e DSP	35.307	141	17	62	430	447	347	434
Biglietti, monete e depositi a vista	37.515	83.338	30.181	7.967	15.295	-130.765	-136.261	-175.370
presso IFM	34.750	83.007	6.946	2.718	10.157	-119.649	-121.993	-166.476
presso altri residenti	-1.078	3.242	11.870	3.083	-2.659	-6.671	-12.095	-3.611
presso Resto del mondo	3.843	-2.912	11.365	2.166	7.797	-4.446	-2.173	-5.283
Altri depositi	4.619	-876	32.966	-55.554	-6.401	-42.320	9.029	-87.588
presso IFM	2.112	4.030	30.362	-51.545	-902	-41.620	17.148	-91.093
presso altri residenti	-694	-2.008	-2.364	-755	-712	-1.789	-3.083	-955
presso Resto del mondo	3.201	-2.898	4.969	-3.254	-4.787	1.089	-5.035	4.460
Titoli a breve termine	-1.731	-7.991	-6.528	802	112	6.419	7.763	11.527
emessi dalle Amm. pubbliche	897	-10.737	-1.516	-2.036	-605	1.769	1.082	9.137
emessi da altri residenti	239	458	-353	1.314	-1.853	-62	-338	1.267
emessi dal Resto del mondo	-2.867	2.288	-4.660	1.524	2.571	4.712	7.020	1.123
Titoli a medio/lungo termine	197	28.761	83.565	12.017	-19.639	72.137	77.681	94.377
emessi da IFM	1.109	-2.865	-11.341	-4.280	168	5.331	5.792	11.053
emessi dalle Amm. centrali:CCT	9.321	5.644	7.590	-11.048	3.132	-11.844	6.957	6.423
emessi dalle Amm. centrali: altri	-14.262	-11.931	63.218	13.920	-26.911	38.890	35.364	47.339
emessi dalle Amm. locali	-171	-295	-98	-365	-391	-320	-90	-610
emessi da altri residenti	-1.889	20.462	-4.848	981	-1.139	21.877	3.848	3.284
emessi dal Resto del mondo	6.089	17.746	29.044	12.809	5.503	18.203	25.811	26.889
Derivati e stock option di dipendenti	323	4	62	791	1.129	1.952	-134	-46
Prestiti a breve termine	11.210	15.298	52.304	33.570	-13.944	1.760	22.757	8.357
di IFM	237	7.622	23.762	12.998	-4.345	-15.173	15.463	8.646
di altre Società finanziarie	-782	5.971	-677	2.072	-3.528	4.435	-4.023	602
di Amm. pubbliche
di altri residenti	284	-50	118	-11	381	422	211	238
del Resto del mondo	11.471	1.754	29.102	18.511	-6.452	12.076	11.106	-1.129
Prestiti a medio/lungo termine	21.521	11.815	-20.041	18.297	2.864	31.962	-15.982	-15.139
di IFM	2.917	516	-10.151	-478	12.919	1.953	-12.465	-21.847
di altre Società finanziarie	1.011	11.040	-2.217	12.850	-2.223	10.931	-4.036	1.486
di Amm. pubbliche	608	-1.947	-3.457	-1.289	-86	1.709	-383	541
di altri residenti	-143	-2.052	-579	-1.087	-58	79	-136	855
del Resto del mondo	17.128	4.258	-3.636	8.300	-7.688	17.289	1.038	3.826
Azioni e altre partecipazioni	42.894	25.436	14.784	1.906	-15.333	-18.881	31.602	17.489
emesse da residenti	13.277	30.018	2.084	-6.607	-25.517	-25.965	25.554	12.446
di cui: azioni quotate	960	1.217	1.066	-887	-648	-65	35	-3.581
emesse dal Resto del mondo	29.617	-4.582	12.700	8.512	10.184	7.084	6.048	5.042
Quote di fondi comuni	21.782	24.182	8.204	7.288	-3.509	2.799	-1.698	-992
emesse da residenti	2.179	12.125	673	5.835	-487	5.717	1.002	7.179
emesse dal Resto del mondo	19.603	12.057	7.531	1.453	-3.022	-2.918	-2.699	-8.171
Riserve assicurative e garanzie standard	9.149	8.369	4.559	4.589	2.124	1.364	-3.162	-5.511
Riserve ramo vita e fondi pensione	6.567	6.032	5.909	4.212	2.282	1.491	-4.467	-6.720
Altre riserve	2.582	2.336	-1.350	377	-158	-127	1.305	1.209
Altri conti attivi e passivi	56.189	58.057	-1.503	29.834	51.131	10.489	-28.298	-15.927
Crediti commerciali	32.192	39.376	4.967	11.705	-2.721	-7.650	-11.889	-785
Altri	23.997	18.680	-6.470	18.129	53.851	18.139	-16.409	-15.142
Totale	238.975	246.535	198.572	61.570	14.259	-62.637	-36.356	-168.389

Tutti i fascicoli della collana Statistiche sono disponibili sul sito internet della Banca d'Italia:

<http://www.bancaditalia.it/pubblicazioni>

Eventuali chiarimenti sui dati contenuti in questa pubblicazione possono essere richiesti

via e-mail all'indirizzo: statistiche@bancaditalia.it

Pubblicazione non soggetta a registrazione ai sensi dell'art. 3 bis della L. 103/2012