

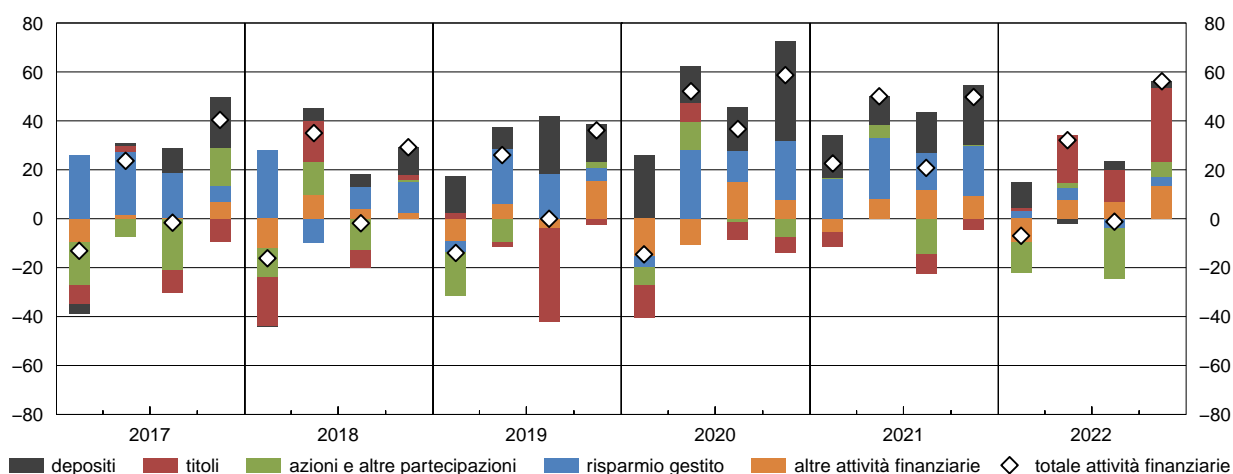
Conti finanziari

6 giugno 2023

Per informazioni: statistiche@bancaditalia.it
www.bancaditalia.it/statistiche/index.html

Figura 1

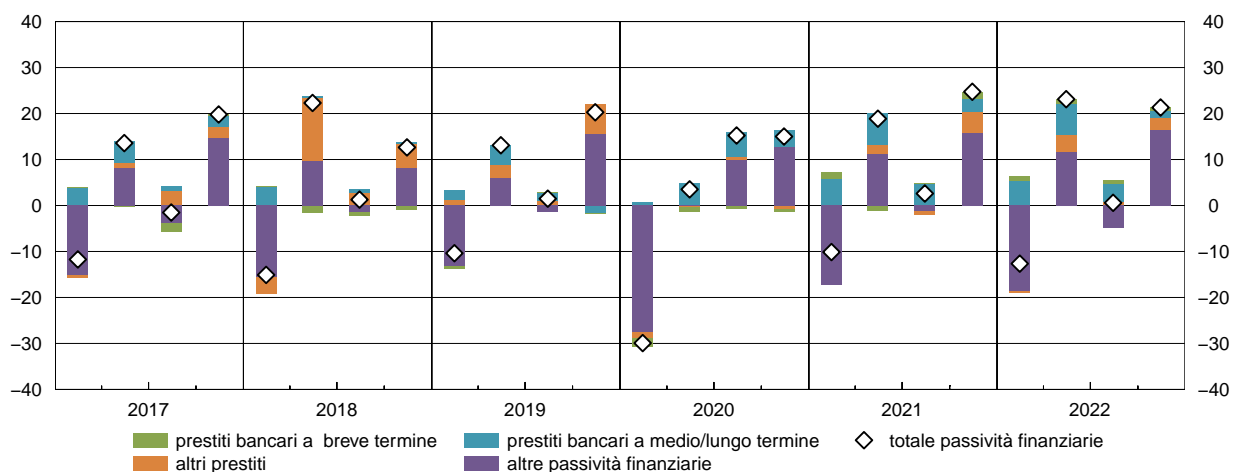
Attività finanziarie delle famiglie (flussi in miliardi di euro)



Nel quarto trimestre del 2022, le famiglie hanno acquisito attività finanziarie per 56,2 miliardi di euro, cui hanno contribuito prevalentemente gli acquisti di titoli (30,4 miliardi).

Figura 2

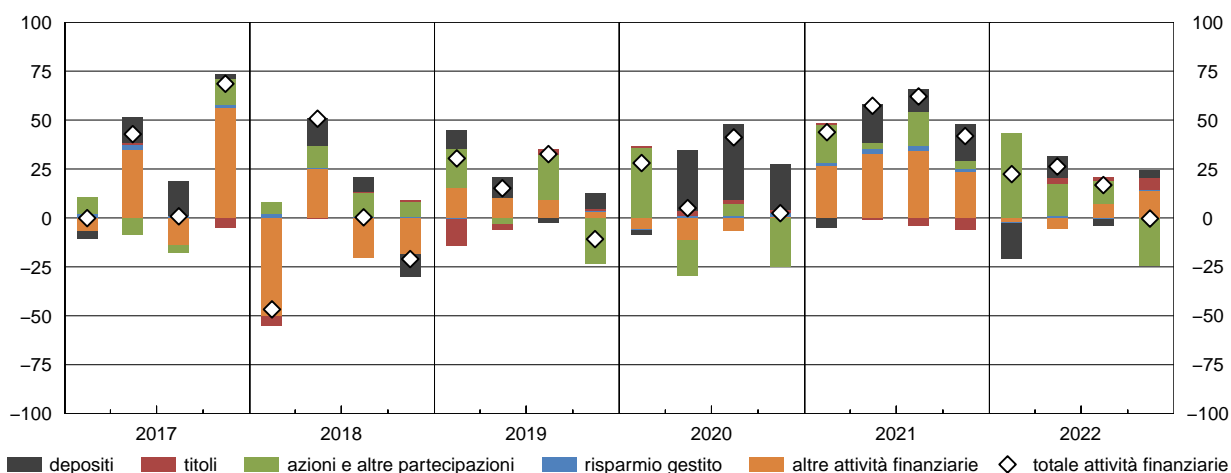
Passività finanziarie delle famiglie (flussi in miliardi di euro)



Nel quarto trimestre del 2022, le passività finanziarie delle famiglie sono aumentate di 21,3 miliardi di euro, di cui 4,9 miliardi di prestiti.

Figura 3

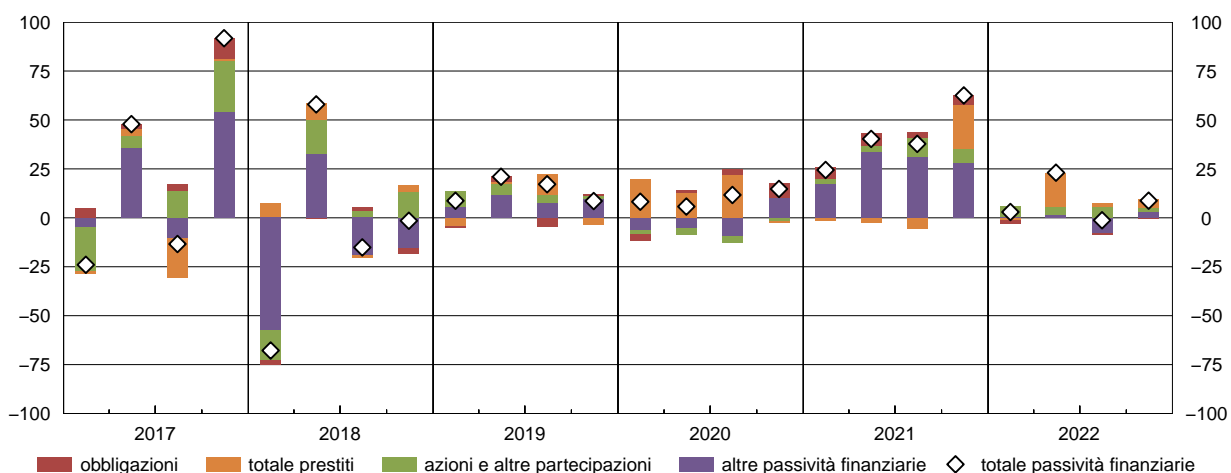
Attività finanziarie delle società non finanziarie
(flussi in miliardi di euro)



Nel quarto trimestre del 2022 le vendite nette di attività finanziarie delle società non finanziarie sono state pressoché nulle. Gli acquisti di titoli (6,3 miliardi) e di altre attività finanziarie (13,5 miliardi) e l'aumento dei depositi (3,8 miliardi) hanno compensato la vendita di azioni e partecipazioni (24,5 miliardi).

Figura 4

Passività finanziarie delle società non finanziarie
(flussi in miliardi di euro)



Nel quarto trimestre del 2022 le società non finanziarie hanno assunto passività finanziarie per 8,7 miliardi di euro, guidate dall'aumento dei prestiti bancari a medio-lungo termine (9,3 miliardi) compensato in parte dalla diminuzione dei prestiti bancari a breve termine (4,8 miliardi).

Avviso

Con la pubblicazione del fascicolo Conti finanziari del secondo trimestre 2020, le serie storiche delle consistenze e dei relativi flussi di “titoli a medio/lungo termine emessi da IFM” all’attivo e al passivo delle Istituzioni finanziarie e monetarie non includono più i titoli di propria emissione riacquistati. Le revisioni partono dall’ultimo trimestre del 2017 e determinano una diminuzione delle corrispondenti consistenze di circa 147 miliardi di euro a fine 2017. Il trattamento statistico di tale fenomeno è stato modificato per effetto dell’analogo cambiamento adottato nelle statistiche bancarie (cfr. [Metodi e fonti: note metodologiche di Banche e moneta: serie nazionali](#)).

A partire dal fascicolo del 4 giugno 2021, è disponibile una nuova ripartizione delle statistiche sull'estero per settore istituzionale. La nuova metodologia, adottata per la Bilancia dei pagamenti e la Posizione patrimoniale verso l'estero, si avvale di dati di maggiore dettaglio sulla proprietà dei fondi pensione e delle imprese di assicurazione. Le revisioni hanno effetti principalmente sulla ripartizione degli investimenti in quote di fondi comuni, la cui componente depositata all'estero non è osservabile e risente fortemente delle ipotesi di stima. Le revisioni maggiori rispetto ai dati stimati in precedenza riguardano principalmente il settore Famiglie e ISSL, cui la nuova metodologia attribuisce un ammontare di quote di fondi comuni esteri considerevolmente più elevato, e gli Altri intermediari finanziari, le cui consistenze, al contrario, si riducono sensibilmente. Altre revisioni significative interessano le Imprese di assicurazione, Fondi pensione e gli Ausiliari finanziari.

Con la pubblicazione del fascicolo Conti finanziari del primo trimestre 2022, le serie storiche delle consistenze e dei flussi del settore Ausiliari finanziari e del settore Altri intermediari finanziari esclusi i fondi comuni non monetari presentano delle revisioni, dovute alla riclassificazione di alcune unità istituzionali tra i due settori. La riclassificazione segue le modifiche riportate nella Circ. 140 della Banca d'Italia, contenente le istruzioni relative alla classificazione della clientela.

La descrizione della metodologia e delle principali fonti statistiche utilizzate per la produzione delle statistiche sui conti finanziari è contenuta nella pubblicazione “I Conti Finanziari dell’Italia”, che può essere consultata al seguente [link](#).

Avvertenze

- I. Le elaborazioni, salvo diversa indicazione, sono eseguite dalla Banca d'Italia.
- II. Segni convenzionali:
 - il fenomeno non esiste;
 - il fenomeno esiste ma i dati non si conoscono;
 - .. i dati non raggiungono la cifra significativa dell'ordine minimo considerato.I dati riportati fra parentesi sono provvisori, quelli fra parentesi in corsivo sono stimati.
- III. Le tavole sono contrassegnate, oltre che da un numero progressivo, da un codice alfanumerico che individua in modo univoco il contenuto della tavola nell'archivio elettronico in cui sono memorizzate le informazioni destinate alla diffusione esterna. Analogo codice identifica le diverse grandezze riportate in ciascuna tavola.

Indice

Accesso ai dati in BDS:

Tavola 1 - Attività e passività finanziarie dell'Italia nel 2021 (consistenze)	TFAA0000
Tavola 2 - Attività e passività finanziarie dell'Italia nel 2021 (flussi)	TFAA0000
Tavola 3 - Attività e passività finanziarie dell'Italia nel 2022 (consistenze)	TFAA0000
Tavola 4 - Attività e passività finanziarie dell'Italia nel 2022 (flussi)	TFAA0000
Tavola 5 - Società non finanziarie (consistenze)	TFAT0001
Tavola 6 - Società non finanziarie (flussi)	TFAT0001
Tavola 7 - Banca Centrale (consistenze)	TFAT0002
Tavola 8 - Banca Centrale (flussi)	TFAT0002
Tavola 9 - Istituzioni finanziarie monetarie esclusa la Banca Centrale (consistenze)	TFAT0003
Tavola 10 - Istituzioni finanziarie monetarie esclusa la Banca Centrale (flussi)	TFAT0003
Tavola 11 - Altri intermediari finanziari esclusi i fondi comuni non monetari (consistenze)	TFAT0004
Tavola 12 - Altri intermediari finanziari esclusi i fondi comuni non monetari (flussi)	TFAT0004
Tavola 13 - Fondi comuni non monetari (consistenze)	TFAT0005
Tavola 14 - Fondi comuni non monetari (flussi)	TFAT0005
Tavola 15 - Ausiliari finanziari (consistenze)	TFAT0006
Tavola 16 - Ausiliari finanziari (flussi)	TFAT0006
Tavola 17 - Imprese di assicurazione (consistenze)	TFAT0007
Tavola 18 - Imprese di assicurazione (flussi)	TFAT0007
Tavola 19 - Fondi pensione (consistenze)	TFAT0008
Tavola 20 - Fondi pensione (flussi)	TFAT0008
Tavola 21 - Amministrazioni centrali (consistenze)	TFAT0009
Tavola 22 - Amministrazioni centrali (flussi)	TFAT0009
Tavola 23 - Amministrazioni locali (consistenze)	TFAT0010
Tavola 24 - Amministrazioni locali (flussi)	TFAT0010
Tavola 25 - Enti di previdenza e assistenza sociale (consistenze)	TFAT0011
Tavola 26 - Enti di previdenza e assistenza sociale (flussi)	TFAT0011
Tavola 27 - Famiglie e istituzioni senza scopo di lucro al servizio delle famiglie (consistenze)	TFAT0012
Tavola 28 - Famiglie e istituzioni senza scopo di lucro al servizio delle famiglie (flussi)	TFAT0012
Tavola 29 - Resto del mondo (consistenze)	TFAT0013
Tavola 30 - Resto del mondo (flussi)	TFAT0013
Tavola 31 - Totale degli strumenti finanziari (consistenze)	TFAT0014
Tavola 32 - Totale degli strumenti finanziari (flussi)	TFAT0014

Attività e passività finanziarie dell'Italia nel 2021

(consistenze in milioni di euro)

Strumenti finanziari	Settori istituzionali										
	Società non finanziarie		Società finanziarie								
			Istituzioni finanziarie monetarie		Altri intermediari finanziari		Ausiliari finanziari		Imprese di assicurazione e fondi pensione		
	Attività	Passività	Attività	Passività	Attività	Passività	Attività	Passività	Attività	Passività	
Oro monetario e DSP	-	-	152.210	25.979	-	-	-	-	-	-	-
Biglietti, monete e depositi a vista ..	505.591	67.630	781.894	2.945.194	94.318	-	26.495	-	24.817	-	
presso IFM	454.798	-	493.518	2.945.194	86.520	-	25.168	-	23.465	-	
presso altri residenti	12.202	67.630	166.206	-	2.295	-	-	-	656	-	
presso Resto del mondo	38.591	-	122.170	-	5.503	-	1.327	-	695	-	
Altri depositi	22.307	-	674.013	1.455.796	231.841	..	460	-	551	-	
presso IFM	12.107	-	604.456	1.455.796	231.841	-	460	-	520	-	
presso altri residenti	-	4.943	-	-	..	-	-	-	-	
presso Resto del mondo	10.200	-	64.613	-	..	-	..	-	31	-	
Titoli a breve termine	389	3.353	26.758	..	10.388	17	3.583	-	11.322	175	
emessi dalle Amm. pubbliche	17	-	11.585	-	8.765	-	3.555	-	4.006	-	
emessi da altri residenti	3.353	16	..	5	17	..	-	..	175	
emessi dal Resto del mondo	372	-	15.157	-	1.618	-	28	-	7.316	-	
Titoli a medio/lungo termine	55.217	168.642	1.623.366	277.647	133.161	232.613	73.490	6.770	651.411	16.796	
emessi da IFM	4.807	-	80.769	277.647	9.165	-	9.686	-	14.316	-	
emessi dalle Amm. centrali:CCT	349	-	116.306	-	1.363	-	765	-	11.273	-	
emessi dalle Amm. centrali: altri	35.244	-	1.024.815	-	30.142	-	58.043	-	315.595	-	
emessi dalle Amm. locali	-	1.827	-	..	-	..	-	477	-	
emessi da altri residenti	2.244	168.642	175.667	-	21.529	232.613	513	6.770	16.005	16.796	
emessi dal Resto del mondo	12.574	-	223.982	-	70.963	-	4.483	-	293.745	-	
Derivati e stock option di dipendenti	41.254	44.807	119.108	135.766	2.968	1.756	454	578	2.085	2.839	
Prestiti a breve termine	44.384	244.338	345.983	..	36.920	157.255	..	6.107	18	2.001	
di IFM	-	146.024	345.983	..	-	81.572	-	6.107	-	965	
di altre Società finanziarie	-	21.759	-	..	36.920	-	..	-	18	..	
di Amm. pubbliche	-	-	-	-	-	-	-	-	-	-	
di altri residenti	44.384	42.051	-	-	-	-	-	-	-	-	
del Resto del mondo	-	34.504	-	..	-	75.683	-	..	-	1.036	
Prestiti a medio/lungo termine	45.345	900.492	1.470.393	70.372	329.628	117.976	..	6.354	2.448	11.231	
di IFM	-	517.146	1.470.393	65.147	-	79.091	-	6.168	-	3.691	
di altre Società finanziarie	-	197.186	-	24	329.628	6.021	..	152	2.448	9	
di Amm. pubbliche	-	58.501	-	5.200	-	..	-	..	-	366	
di altri residenti	45.345	27.621	-	-	-	-	-	-	-	-	
del Resto del mondo	-	100.039	-	..	-	32.864	-	34	-	7.166	
Azioni e altre partecipazioni	810.731	2.379.312	175.878	207.677	364.836	254.565	43.420	30.391	146.972	140.584	
emesse da residenti	458.986	2.379.312	95.807	207.677	285.679	254.565	32.808	30.391	71.246	140.584	
di cui: azioni quotate	131.354	431.066	32.743	123.338	46.268	19.442	18.217	11.092	7.971	37.922	
emesse dal Resto del mondo	351.745	-	80.071	-	79.157	-	10.612	-	75.726	-	
Quote di fondi comuni	38.093	-	31.763	1.866	72.407	375.763	56.191	-	328.225	-	
emesse da residenti	10.413	-	24.951	1.866	1.887	375.763	21.581	-	45.618	-	
emesse dal Resto del mondo	27.680	-	6.811	-	70.520	-	34.610	-	282.607	-	
Riserve assicurative e garanzie standard	17.792	112.986	31.819	11.131	-	-	-	-	4.677	1.037.088	
Riserve ramo vita e fondi pensione ..	-	112.986	-	11.131	-	-	-	-	-	983.174	
Altre riserve	17.792	-	31.819	-	-	-	-	-	4.677	53.914	
Altri conti attivi e passivi	689.835	640.987	31.844	2.079	3.387	2.701	14	48	6.126	6.003	
Crediti commerciali	637.968	582.477	235	391	-	-	-	-	1.109	2.992	
Altri	51.866	58.509	31.608	1.688	3.387	2.701	14	48	5.017	3.010	
Totale	2.270.938	4.562.547	5.465.027	5.133.506	1.279.855	1.142.647	204.107	50.248	1.178.651	1.216.716	

(segue)

Attività e passività finanziarie dell'Italia nel 2021

(consistenze in milioni di euro)

Strumenti finanziari	Settori istituzionali											
	Amministrazioni pubbliche						Famiglie e istituzioni senza scopo di lucro al servizio delle famiglie	Resto del mondo		Totale		
	Amministrazioni centrali		Amministrazioni locali		Enti di previdenza e assistenza sociale							
	Attività	Passività	Attività	Passività	Attività	Passività	Attività	Passività	Attività	Passività	Attività	Passività
Oro monetario e DSP	-	-	-	-	-	-	-	-	25.979	152.210	178.189	178.189
Biglietti, monete e depositi a vista ..	67.311	177.814	14.785	-	9.901	-	1.195.526	-	665.577	195.576	3.386.214	3.386.214
presso IFM	50.504	-	14.785	-	9.901	-	1.121.290	-	665.244	-	2.945.194	2.945.194
presso altri residenti	12.807	177.814	..	-	..	-	50.945	-	332	-	245.443	245.443
presso Resto del mondo	4.000	-	..	-	..	-	23.291	-	-	195.576	195.576	195.576
Altri depositi	13.300	60.442	3.712	-	646	-	422.919	-	225.687	79.198	1.595.436	1.595.436
presso IFM	8.946	-	3.712	-	646	-	367.419	-	225.687	-	1.455.796	1.455.796
presso altri residenti	-	60.442	-	-	-	-	55.499	-	-	-	60.442	60.442
presso Resto del mondo	4.354	-	..	-	..	-	..	-	-	79.198	79.198	79.198
Titoli a breve termine	51	113.808	28	..	28	-	1.067	-	88.468	24.728	142.081	142.081
emessi dalle Amm. pubbliche	51	113.808	28	..	28	-	829	-	84.945	-	113.808	113.808
emessi da altri residenti	-	-	-	-	-	-	1	-	3.523	-	3.545	3.545
emessi dal Resto del mondo	-	-	-	-	-	-	237	-	-	24.728	24.728	24.728
Titoli a medio/lungo termine	25.296	2.397.417	3.133	11.391	28.456	-	234.819	-	974.476	691.549	3.802.825	3.802.825
emessi da IFM	13	-	523	-	1.081	-	27.552	-	129.735	-	277.647	277.647
emessi dalle Amm. centrali: CCT	134	147.516	184	-	130	-	1.496	-	15.516	-	147.516	147.516
emessi dalle Amm. centrali: altri	21.706	2.249.901	2.162	-	10.309	-	119.011	-	632.874	-	2.249.901	2.249.901
emessi dalle Amm. locali	-	..	11.391	54	-	3	-	9.030	-	11.391	11.391
emessi da altri residenti	2.499	-	233	-	6.516	-	12.295	-	187.321	-	424.821	424.821
emessi dal Resto del mondo	944	-	31	-	10.366	-	74.461	-	-	691.549	691.549	691.549
Derivati e stock option di dipendenti	..	19.043	..	674	1.545	30	128.327	90.248	295.741	295.741
Prestiti a breve termine	8.236	-	4.088	-	75	9.472	46.101	111.223	79.799	548.000	548.000
di IFM	-	4.014	-	3.385	-	75	-	42.747	-	61.094	345.983	345.983
di altre Società finanziarie	-	4.222	-	703	-	-	-	3.354	-	6.900	36.938	36.938
di Amm. pubbliche	-	-	-	-	..	-	-	-
di altri residenti	-	-	-	-	-	-	9.472	-	-	11.805	53.856	53.856
del Resto del mondo	-	..	-	-	-	-	-	-	111.223	-	111.223	111.223
Prestiti a medio/lungo termine	133.958	139.773	10.494	105.241	4.120	20	727.503	237.462	154.885	2.233.846	2.233.846	
di IFM	-	41.359	-	61.647	-	20	-	620.128	-	75.997	1.470.393	1.470.393
di altre Società finanziarie	-	2.098	-	8.033	-	..	-	103.241	-	15.312	332.076	332.076
di Amm. pubbliche	133.958	574	10.494	31.906	4.120	-	-	4.135	-	47.889	148.571	148.571
di altri residenti	-	2.037	-	-	-	-	-	-	-	15.687	45.345	45.345
del Resto del mondo	-	93.705	-	3.655	-	-	-	-	237.462	-	237.462	237.462
Azioni e altre partecipazioni	129.547	4.556	13.008	..	8.616	-	1.418.377	-	638.660	732.960	3.750.045	3.750.045
emesse da residenti	112.601	4.556	12.932	..	6.378	-	1.301.988	-	638.660	-	3.017.085	3.017.085
di cui: azioni quotate	26.066	-	3.360	-	543	-	75.278	-	281.059	-	622.859	622.859
emesse dal Resto del mondo	16.946	-	76	-	2.238	-	116.389	-	-	732.960	732.960	732.960
Quote di fondi comuni	71	-	115	-	43.701	-	762.771	-	35.697	991.402	1.369.032	1.369.032
emesse da residenti	67	-	62	-	11.276	-	226.078	-	35.697	-	377.630	377.630
emesse dal Resto del mondo	4	-	53	-	32.424	-	536.693	-	-	991.402	991.402	991.402
Riserve assicurative e garanzie standard	81	26.967	1.078	-	..	-	1.210.866	39.049	3.312	42.404	1.269.625	1.269.625
Riserve ramo vita e fondi pensione ..	-	-	-	-	-	-	1.182.411	39.049	1.656	37.727	1.184.067	1.184.067
Altre riserve	81	26.967	1.078	-	..	-	28.455	-	1.656	4.677	85.558	85.558
Altri conti attivi e passivi	73.696	79.546	21.157	63.480	32.910	16.939	159.863	190.680	129.095	145.464	1.147.927	1.147.927
Crediti commerciali	-	5.295	-	45.773	-	2.636	115.691	105.925	97.567	107.080	852.571	852.571
Altri	73.696	74.251	21.157	17.707	32.910	14.303	44.172	84.755	31.528	38.383	295.356	295.356
Totale	443.310	3.027.602	67.510	184.873	128.376	17.034	5.417.224	1.003.363	3.263.962	3.380.424	19.718.960	19.718.960

Attività e passività finanziarie dell'Italia nel 2021

(flussi in milioni di euro)

Strumenti finanziari	Settori istituzionali									
	Società non finanziarie		Società finanziarie							
			Istituzioni finanziarie monetarie		Altri intermediari finanziari		Ausiliari finanziari		Imprese di assicurazione e fondi pensione	
	Attività	Passività	Attività	Passività	Attività	Passività	Attività	Passività	Attività	Passività
Oro monetario e DSP	-	-	17.771	17.445	-	-	-	-	-	-
Biglietti, monete e depositi a vista ..	53.092	6.595	115.340	344.597	11.157	-	6.652	-	4.781	-
presso IFM	52.280	-	112.982	344.597	8.809	-	5.400	-	4.496	-
presso altri residenti	1.528	6.595	3.615	-	741	-	-	-	44	-
presso Resto del mondo	-717	-	-1.257	-	1.607	-	1.252	-	241	-
Altri depositi	-6.650	-	103.297	67.537	4.737	..	-457	-	35	-
presso IFM	-5.349	-	98.370	67.537	4.737	-	-457	-	44	-
presso altri residenti	-	112	-	-	..	-	-	-	-
presso Resto del mondo	-1.301	-	4.815	-	..	-	..	-	-10	-
Titoli a breve termine	-1.247	754	-8.550	..	-4.645	41	-2.274	-	88	-26
emessi dalle Amm. pubbliche	-1.371	-	-6.227	-	-5.628	-	-1.034	-	-1.514	-
emessi da altri residenti	754	16	..	28	41	..	-	..	-26
emessi dal Resto del mondo	124	-	-2.339	-	955	-	-1.241	-	1.601	-
Titoli a medio/lungo termine	-7.901	19.111	173.289	-1.316	8.177	7.328	25.986	1.433	705	300
emessi da IFM	139	-	2.448	-1.316	-1.471	-	6.660	-	-1.827	-
emessi dalle Amm. centrali: CCT	126	-	21.306	-	469	-	78	-	169	-
emessi dalle Amm. centrali: altri	-8.145	-	115.630	-	389	-	19.837	-	-16.796	-
emessi dalle Amm. locali	-11	-	-1.903	-	..	-	..	-	-36	-
emessi da altri residenti	244	19.111	5.518	-	1.586	7.328	114	1.433	-473	300
emessi dal Resto del mondo	-254	-	30.290	-	7.203	-	-703	-	19.667	-
Derivati e stock option di dipendenti	-247	273	-249	..	886	923	..	2	276	..
Prestiti a breve termine	862	8.096	-10.375	..	2.941	9.542	..	-160	..	147
di IFM	-	-3.520	-10.375	..	-	-16.565	-	-160	-	148
di altre Società finanziarie	-	2.452	-	..	2.941	-	..	-
di Amm. pubbliche	-	-	-	-	-	-	-	-	-	-
di altri residenti	862	2.228	-	-	-	-	-	-	-	-
del Resto del mondo	-	6.936	-	..	-	26.107	-	..	-	-1
Prestiti a medio/lungo termine	-3.330	4.456	29.355	2.736	13.558	-90	..	-1.487	199	466
di IFM	-	4.165	29.355	3.476	-	-3.944	-	-1.488	-	119
di altre Società finanziarie	-	5.554	-	-3	13.558	-718	..	3	199	-4
di Amm. pubbliche	-	550	-	-737	-	-	-	..
di altri residenti	-3.330	-3.097	-	-	-	-	-	-	-	-
del Resto del mondo	-	-2.717	-	..	-	4.572	-	-1	-	351
Azioni e altre partecipazioni	43.215	23.246	7.657	8.486	18.040	17.359	-4.516	-14.202	8.579	-1.059
emesse da residenti	27.553	23.246	3.224	8.486	1.333	17.359	-4.395	-14.202	7.542	-1.059
di cui: azioni quotate	-3.231	4.041	1.339	173	-5.307	73	3.383	139	1.040	1
emesse dal Resto del mondo	15.662	-	4.434	-	16.707	-	-120	-	1.037	-
Quote di fondi comuni	7.234	-	4.848	-11	2.682	21.411	-1.996	-	19.907	-
emesse da residenti	1.489	-	4.064	-11	-474	21.411	144	-	6.107	-
emesse dal Resto del mondo	5.745	-	784	-	3.156	-	-2.140	-	13.800	-
Riserve assicurative e garanzie standard	815	2.040	7.357	-398	-	-	-	-	1.176	28.047
Riserve ramo vita e fondi pensione ..	-	2.040	-	-398	-	-	-	-	-	25.529
Altre riserve	815	-	7.357	-	-	-	-	-	1.176	2.518
Altri conti attivi e passivi	119.122	100.480	17.613	-808	-1.471	836	-40	24	2.337	-768
Crediti commerciali	103.669	98.327	3	93	-	-	-	-	30	-1.069
Altri	15.453	2.153	17.610	-901	-1.471	836	-40	24	2.307	301
Totale	204.965	165.053	457.352	438.269	56.061	57.351	23.355	-14.389	38.083	27.108

(segue)

Attività e passività finanziarie dell'Italia nel 2021

(flussi in milioni di euro)

Strumenti finanziari	Settori istituzionali											
	Amministrazioni pubbliche						Famiglie e istituzioni senza scopo di lucro al servizio delle famiglie		Resto del mondo		Totale	
	Amministrazioni centrali		Amministrazioni locali		Enti di previdenza e assistenza sociale		Attività	Passività	Attività	Passività	Attività	Passività
	Attività	Passività	Attività	Passività	Attività	Passività						
Oro monetario e DSP	-	-	-	-	-	-	-	-	17.445	17.771	35.216	35.216
Biglietti, monete e depositi a vista ..	11.364	7.860	-290	-	-1.457	-	84.708	-	78.832	5.126	364.178	364.178
presso IFM	2.124	-	-290	-	-1.457	-	81.512	-	78.740	-	344.597	344.597
presso altri residenti	5.240	7.860	..	-	..	-	3.196	-	91	-	14.455	14.455
presso Resto del mondo	4.000	-	..	-	..	-	..	-	-	5.126	5.126	5.126
Altri depositi	-2.376	-7.463	45	-	301	-	-14.527	-	-20.954	3.377	63.451	63.451
presso IFM	-2.249	-	45	-	301	-	-6.952	-	-20.954	-	67.537	67.537
presso altri residenti	-	-7.463	-	-	-	-	-7.575	-	-	-	-7.463	-7.463
presso Resto del mondo	-127	-	..	-	..	-	..	-	-	3.377	3.377	3.377
Titoli a breve termine	50	-12.341	19	..	12	-	-195	-	4.347	-826	-12.397	-12.397
emessi dalle Amm. pubbliche	50	-12.341	19	..	12	-	-269	-	3.622	-	-12.341	-12.341
emessi da altri residenti	-	-	-	-	-	-	1	-	725	-	770	770
emessi dal Resto del mondo	-	-	-	-	-	-	73	-	-	-826	-826	-826
Titoli a medio/lungo termine	18.824	114.439	155	-751	-909	-	-19.233	-	-10.341	48.206	188.751	188.751
emessi da IFM	-	..	-	..	-	-6.220	-	-1.045	-	-1.316	-1.316
emessi dalle Amm. centrali: CCT	100	23.215	160	-	10	-	130	-	668	-	23.215	23.215
emessi dalle Amm. centrali: altri	17.968	91.224	-1	-	-235	-	-6.156	-	-31.268	-	91.224	91.224
emessi dalle Amm. locali	-	..	-751	-2	-	..	-	1.202	-	-751	-751
emessi da altri residenti	221	-	2	-	-920	-	1.778	-	20.103	-	28.172	28.172
emessi dal Resto del mondo	534	-	-6	-	238	-	-8.764	-	-	48.206	48.206	48.206
Derivati e stock option di dipendenti	1.511	..	240	279	..	-1.497	..	1.199	1.199
Prestiti a breve termine	86	-	-350	-	-54	-83	2.549	33.042	6.530	26.387	26.387
di IFM	-	86	-	-206	-	-54	-	2.152	-	7.744	-10.375	-10.375
di altre Società finanziarie	-	..	-	-144	-	-	-	397	-	235	2.941	2.941
di Amm. pubbliche	-	-	-	-	..	-	-	-
di altri residenti	-	-	-	-	-	-	-83	-	-	-1.449	779	779
del Resto del mondo	-	..	-	-	-	-	-	-	33.042	-	33.042	33.042
Prestiti a medio/lungo termine	-6.517	24.397	-787	-2.177	-520	4	-	25.109	29.785	8.326	61.743	61.743
di IFM	-	-2.472	-	3.592	-	4	-	19.815	-	6.087	29.355	29.355
di altre Società finanziarie	-	-104	-	18	-	..	-	5.814	-	3.197	13.758	13.758
di Amm. pubbliche	-6.517	-120	-787	-6.132	-520	-	-	-520	-	-866	-7.824	-7.824
di altri residenti	-	-141	-	-	-	-	-	-	-	-92	-3.330	-3.330
del Resto del mondo	-	27.235	-	345	-	-	-	-	29.785	-	29.785	29.785
Azioni e altre partecipazioni	-414	..	-281	..	630	-	-8.173	-	8.570	39.477	73.307	73.307
emesse da residenti	-647	..	-267	..	1.690	-	-10.771	-	8.570	-	33.830	33.830
di cui: azioni quotate	-	699	-	..	-	481	-	6.024	-	4.428	4.428
emesse dal Resto del mondo	232	-	-14	-	-1.060	-	2.598	-	-	39.477	39.477	39.477
Quote di fondi comuni	-	-7	-	5.447	-	49.835	-	6.746	73.295	94.695	94.695
emesse da residenti	-	..	-	2.694	-	630	-	6.746	-	21.401	21.401
emesse dal Resto del mondo	-	-7	-	2.753	-	49.205	-	-	73.295	73.295	73.295
Riserve assicurative e garanzie standard	4	7.146	50	-	..	-	27.255	448	738	111	37.394	37.394
Riserve ramo vita e fondi pensione ..	-	-	-	-	-	-	26.185	448	369	-1.065	26.554	26.554
Altre riserve	4	7.146	50	-	..	-	1.070	-	369	1.176	10.840	10.840
Altri conti attivi e passivi	754	50.875	-2.967	1.628	3.714	2.572	23.265	7.967	17.829	17.350	180.157	180.157
Crediti commerciali	-	803	-	708	-	386	8.000	6.262	10.455	16.646	122.157	122.157
Altri	754	50.072	-2.967	920	3.714	2.186	15.265	1.705	7.374	704	58.000	58.000
Totale	23.199	184.999	-3.823	-1.650	7.218	2.522	143.130	36.074	164.541	218.742	1.114.080	1.114.080

Attività e passività finanziarie dell'Italia nel 2022

(consistenze in milioni di euro)

Strumenti finanziari	Settori istituzionali										
	Società non finanziarie		Società finanziarie								
			Istituzioni finanziarie monetarie		Altri intermediari finanziari		Ausiliari finanziari		Imprese di assicurazione e fondi pensione		
	Attività	Passività	Attività	Passività	Attività	Passività	Attività	Passività	Attività	Passività	
Oro monetario e DSP	-	-	161.074	26.311	-	-	-	-	-	-	-
Biglietti, monete e depositi a vista ..	481.975	73.608	632.493	2.845.049	79.946	-	23.965	-	24.365	-	
presso IFM	432.105	-	332.656	2.845.049	72.559	-	22.617	-	23.105	-	
presso altri residenti	12.159	73.608	167.524	-	2.560	-	-	-	263	-	
presso Resto del mondo	37.710	-	132.313	-	4.826	-	1.348	-	996	-	
Altri depositi	39.778	-	565.485	1.388.208	235.499	..	1.063	-	743	-	
presso IFM	29.029	-	494.617	1.388.208	235.499	-	1.063	-	514	-	
presso altri residenti	-	5.113	-	-	..	-	-	-	-	
presso Resto del mondo	10.750	-	65.755	-	..	-	..	-	230	-	
Titoli a breve termine	2.582	1.965	24.026	..	11.083	526	1.476	-	14.396	169	
emessi dalle Amm. pubbliche	1.915	-	8.754	-	8.044	-	1.316	-	5.033	-	
emessi da altri residenti	16	1.965	17	..	11	526	..	-	..	169	
emessi dal Resto del mondo	651	-	15.255	-	3.028	-	160	-	9.363	-	
Titoli a medio/lungo termine	55.807	150.336	1.493.852	253.053	125.161	245.475	82.198	5.314	528.662	14.659	
emessi da IFM	9.260	-	72.956	253.053	10.175	-	9.758	-	11.133	-	
emessi dalle Amm. centrali:CCT	153	-	110.532	-	462	-	513	-	6.638	-	
emessi dalle Amm. centrali: altri	29.608	-	909.786	-	26.655	-	67.773	-	238.947	-	
emessi dalle Amm. locali	-	2.208	-	..	-	..	-	312	-	
emessi da altri residenti	3.126	150.336	177.244	-	21.460	245.475	619	5.314	13.318	14.659	
emessi dal Resto del mondo	13.660	-	221.126	-	66.409	-	3.536	-	258.314	-	
Derivati e stock option di dipendenti	46.177	40.258	153.373	152.045	5.460	2.374	29	24	1.949	2.891	
Prestiti a breve termine	44.384	245.867	354.961	..	39.252	183.990	..	1.031	18	1.214	
di IFM	-	145.438	354.961	..	-	84.397	-	1.024	-	102	
di altre Società finanziarie	-	24.083	-	..	39.252	-	..	-	18	..	
di Amm. pubbliche	-	-	-	-	-	-	-	-	-	-	
di altri residenti	44.384	41.516	-	-	-	-	-	-	-	-	
del Resto del mondo	-	34.830	-	..	-	99.593	-	7	-	1.112	
Prestiti a medio/lungo termine	45.489	910.461	1.469.086	80.698	342.497	112.668	..	5.824	2.537	10.853	
di IFM	-	501.968	1.469.086	76.809	-	67.823	-	5.667	-	3.360	
di altre Società finanziarie	-	203.983	-	24	342.497	6.435	..	120	2.537	3	
di Amm. pubbliche	-	61.263	-	3.864	-	..	-	..	-	366	
di altri residenti	45.489	26.765	-	-	-	-	-	-	-	-	
del Resto del mondo	-	116.482	-	..	-	38.410	-	36	-	7.125	
Azioni e altre partecipazioni	830.396	2.283.121	168.866	198.530	288.812	161.144	35.140	26.585	134.582	131.836	
emesse da residenti	469.088	2.283.121	91.198	198.530	211.482	161.144	27.427	26.585	65.355	131.836	
di cui: azioni quotate	115.145	344.386	28.799	112.370	31.975	10.606	15.985	9.516	6.285	33.267	
emesse dal Resto del mondo	361.308	-	77.668	-	77.331	-	7.713	-	69.226	-	
Quote di fondi comuni	35.194	-	30.664	3.129	60.186	355.321	52.933	-	293.731	-	
emesse da residenti	11.127	-	24.616	3.129	2.738	355.321	23.736	-	45.597	-	
emesse dal Resto del mondo	24.067	-	6.048	-	57.449	-	29.197	-	248.135	-	
Riserve assicurative e garanzie standard	17.887	115.032	32.335	10.251	-	-	-	-	4.701	889.915	
Riserve ramo vita e fondi pensione ..	-	115.032	-	10.251	-	-	-	-	-	838.809	
Altre riserve	17.887	-	32.335	-	-	-	-	-	4.701	51.106	
Altri conti attivi e passivi	691.161	630.033	65.048	2.893	1.926	3.531	12	59	8.601	6.351	
Crediti commerciali	616.103	568.092	309	614	-	-	-	-	1.109	2.992	
Altri	75.059	61.941	64.739	2.279	1.926	3.531	12	59	7.492	3.358	
Totale	2.290.832	4.450.679	5.151.264	4.960.167	1.189.821	1.065.030	196.816	38.837	1.014.284	1.057.888	

(segue)

Attività e passività finanziarie dell'Italia nel 2022

(consistenze in milioni di euro)

Strumenti finanziari	Settori istituzionali											
	Amministrazioni pubbliche						Famiglie e istituzioni senza scopo di lucro al servizio delle famiglie		Resto del mondo		Totale	
	Amministrazioni centrali		Amministrazioni locali		Enti di previdenza e assistenza sociale		Attività	Passività	Attività	Passività	Attività	Passività
	Attività	Passività	Attività	Passività	Attività	Passività						
Oro monetario e DSP	-	-	-	-	-	-	-	-	26.311	161.074	187.385	187.385
Biglietti, monete e depositi a vista ..	60.140	177.460	15.841	-	9.917	-	1.222.334	-	752.446	207.307	3.303.423	3.303.423
presso IFM	40.569	-	15.841	-	9.917	-	1.147.614	-	748.063	-	2.845.049	2.845.049
presso altri residenti	12.771	177.460	..	-	..	-	51.408	-	4.382	-	251.067	251.067
presso Resto del mondo	6.800	-	..	-	..	-	23.313	-	-	207.307	207.307	207.307
Altri depositi	7.628	54.822	4.061	-	882	-	411.073	-	253.551	76.734	1.519.764	1.519.764
presso IFM	7.628	-	4.061	-	882	-	361.363	-	253.551	-	1.388.208	1.388.208
presso altri residenti	-	54.822	-	-	-	-	49.709	-	-	-	54.822	54.822
presso Resto del mondo	-	..	-	..	-	..	-	-	76.734	76.734	76.734
Titoli a breve termine	405	109.989	20	..	257	-	6.200	-	81.217	29.014	141.662	141.662
emessi dalle Amm. pubbliche	405	109.989	20	..	257	-	5.640	-	78.605	-	109.989	109.989
emessi da altri residenti	-	-	-	-	-	-	2	-	2.613	-	2.659	2.659
emessi dal Resto del mondo	-	-	-	-	-	-	557	-	-	29.014	29.014	29.014
Titoli a medio/lungo termine	58.774	2.089.033	2.736	10.219	28.881	-	253.804	-	783.905	645.691	3.413.780	3.413.780
emessi da IFM	89	-	210	-	1.081	-	30.556	-	107.835	-	253.053	253.053
emessi dalle Amm. centrali:CCT	130	134.083	225	-	13	-	445	-	14.973	-	134.083	134.083
emessi dalle Amm. centrali: altri	54.261	1.954.950	2.104	-	10.968	-	142.432	-	472.416	-	1.954.950	1.954.950
emessi dalle Amm. locali	-	..	10.219	52	-	3	-	7.644	-	10.219	10.219
emessi da altri residenti	3.103	-	55	-	6.925	-	8.897	-	181.036	-	415.784	415.784
emessi dal Resto del mondo	1.191	-	141	-	9.842	-	71.471	-	-	645.691	645.691	645.691
Derivati e stock option di dipendenti	5.246	828	..	200	6.850	271	146.221	166.414	365.305	365.305
Prestiti a breve termine	28.978	-	4.542	-	88	9.347	48.330	137.718	71.642	585.680	585.680
di IFM	-	23.003	-	3.683	-	88	-	44.812	-	52.414	354.961	354.961
di altre Società finanziarie	-	3.798	-	858	-	-	-	3.518	-	7.012	39.270	39.270
di Amm. pubbliche	-	-	-	-	..	-	-	-
di altri residenti	-	-	-	-	-	-	9.347	-	-	12.215	53.731	53.731
del Resto del mondo	-	2.177	-	-	-	-	-	-	137.718	-	137.718	137.718
Prestiti a medio/lungo termine	131.007	155.245	10.429	102.291	3.974	14	-	748.248	276.898	155.615	2.281.916	2.281.916
di IFM	-	39.204	-	62.416	-	14	-	635.834	-	75.991	1.469.086	1.469.086
di altre Società finanziarie	-	2.039	-	7.899	-	..	-	108.425	-	16.106	345.033	345.033
di Amm. pubbliche	131.007	486	10.429	28.466	3.974	-	-	3.989	-	46.975	145.410	145.410
di altri residenti	-	2.181	-	-	-	-	-	-	-	16.543	45.489	45.489
del Resto del mondo	-	111.335	-	3.510	-	-	-	-	276.898	-	276.898	276.898
Azioni e altre partecipazioni	129.796	4.556	13.040	..	9.247	-	1.321.325	-	594.029	719.462	3.525.234	3.525.234
emesse da residenti	112.720	4.556	12.966	..	7.610	-	1.213.897	-	594.029	-	2.805.772	2.805.772
di cui: azioni quotate	21.720	-	2.466	-	543	-	63.554	-	223.672	-	510.145	510.145
emesse dal Resto del mondo	17.076	-	74	-	1.637	-	107.428	-	-	719.462	719.462	719.462
Quote di fondi comuni	71	-	116	-	42.584	-	663.999	-	40.523	861.551	1.220.001	1.220.001
emesse da residenti	67	-	62	-	12.534	-	197.451	-	40.523	-	358.451	358.451
emesse dal Resto del mondo	4	-	54	-	30.050	-	466.548	-	-	861.551	861.551	861.551
Riserve assicurative e garanzie standard	..	27.735	1.022	-	..	-	1.065.324	39.515	3.278	42.098	1.124.547	1.124.547
Riserve ramo vita e fondi pensione ..	-	-	-	-	-	-	1.039.365	39.515	1.639	37.398	1.041.005	1.041.005
Altre riserve	27.735	1.022	-	..	-	25.958	-	1.639	4.701	83.542	83.542
Altri conti attivi e passivi	70.290	148.112	17.856	65.856	35.864	24.302	178.115	194.749	156.312	149.299	1.225.185	1.225.185
Crediti commerciali	-	1.938	-	44.857	-	2.790	117.796	113.627	113.245	113.651	848.562	848.562
Altri	70.290	146.174	17.856	20.999	35.864	21.512	60.319	81.122	43.067	35.648	376.624	376.624
Totale	463.357	2.796.758	65.122	183.106	131.607	24.404	5.138.370	1.031.112	3.252.409	3.285.901	18.893.882	18.893.882

Attività e passività finanziarie dell'Italia nel 2022

(flussi in milioni di euro)

Strumenti finanziari	Settori istituzionali										
	Società non finanziarie		Società finanziarie								
			Istituzioni finanziarie monetarie		Altri intermediari finanziari		Ausiliari finanziari		Imprese di assicurazione e fondi pensione		
	Attività	Passività	Attività	Passività	Attività	Passività	Attività	Passività	Attività	Passività	
Oro monetario e DSP	-	-	956	..	-	-	-	-	-	-	-
Biglietti, monete e depositi a vista ..	-23.449	5.978	-151.205	-100.546	-14.560	-	-2.530	-	-424	-	
presso IFM	-22.693	-	-160.864	-100.546	-13.958	-	-2.546	-	-360	-	
presso altri residenti	-43	5.978	1.317	-	265	-	-	-	-393	-	
presso Resto del mondo	-713	-	8.342	-	-868	-	16	-	329	-	
Altri depositi	16.658	-	-104.555	-66.661	3.657	..	603	-	186	-	
presso IFM	16.921	-	-106.201	-66.661	3.657	-	603	-	-13	-	
presso altri residenti	-	170	-	-	..	-	-	-	-	
presso Resto del mondo	-263	-	1.477	-	..	-	..	-	199	-	
Titoli a breve termine	2.190	-1.456	-2.758	..	887	508	-1.094	-	2.376	-6	
emessi dalle Amm. pubbliche	1.904	-	-2.765	-	-513	-	-1.247	-	331	-	
emessi da altri residenti	16	-1.456	1	..	7	508	..	-	..	-6	
emessi dal Resto del mondo	270	-	6	-	1.394	-	153	-	2.045	-	
Titoli a medio/lungo termine	9.132	-2.056	92.578	-3.457	8.405	15.264	10.398	1.166	5.244	30	
emessi da IFM	2.663	-	-1.414	-3.457	1.586	-	-2.548	-	-2.679	-	
emessi dalle Amm. centrali: CCT	-267	-	-4.388	-	-892	-	-484	-	-4.510	-	
emessi dalle Amm. centrali: altri	3.092	-	65.632	-	86	-	12.432	-	-10.109	-	
emessi dalle Amm. locali	-	-282	-	..	-	-	-	-137	-	
emessi da altri residenti	984	-2.056	6.980	-	3.265	15.264	206	1.166	-1.755	30	
emessi dal Resto del mondo	2.660	-	26.050	-	4.358	-	792	-	24.434	-	
Derivati e stock option di dipendenti	12.006	-253	-974	..	2.398	1.747	..	1	-604	..	
Prestiti a breve termine	68	7.139	17.229	..	2.223	29.315	..	-5.074	..	-762	
di IFM	-	4.484	17.229	..	-	5.693	-	-5.074	-	-863	
di altre Società finanziarie	-	2.323	-	..	2.223	-	..	-	
di Amm. pubbliche	-	-	-	-	-	-	-	-	-	-	
di altri residenti	68	-535	-	-	-	-	-	-	-	-	
del Resto del mondo	-	866	-	..	-	23.622	-	..	-	101	
Prestiti a medio/lungo termine	33	15.909	3.784	10.326	19.911	-2.258	..	-533	89	-391	
di IFM	-	-14.843	3.784	11.662	-	-7.462	-	-501	-	-331	
di altre Società finanziarie	-	13.217	-	-1	19.911	338	..	-32	89	-5	
di Amm. pubbliche	-	2.762	-	-1.336	-	-	..	
di altri residenti	33	-856	-	-	-	-	-	-	-	-	
del Resto del mondo	-	15.629	-	..	-	4.866	-	..	-	-55	
Azioni e altre partecipazioni	46.943	17.315	-88	31.432	27.349	-21.892	-817	-5.206	-4.142	-56	
emesse da residenti	40.826	17.315	-1.335	31.432	22.660	-21.892	1.466	-5.206	-5.575	-56	
di cui: azioni quotate	22.352	3.073	-425	2.502	935	24	-2.232	11	892	..	
emesse dal Resto del mondo	6.118	-	1.247	-	4.689	-	-2.283	-	1.433	-	
Quote di fondi comuni	1.233	-	814	1.263	-699	10.467	825	-	6.358	-	
emesse da residenti	1.471	-	891	1.263	850	10.467	2.804	-	5.263	-	
emesse dal Resto del mondo	-238	-	-78	-	-1.549	-	-1.978	-	1.095	-	
Riserve assicurative e garanzie standard	-863	2.046	539	-438	-	-	-	-	19	9.960	
Riserve ramo vita e fondi pensione ..	-	2.046	-	-438	-	-	-	-	-	12.503	
Altre riserve	-863	-	539	-	-	-	-	-	19	-2.543	
Altri conti attivi e passivi	1.159	-11.099	33.138	805	-1.622	825	-6	2	2.461	343	
Crediti commerciali	-21.889	-14.438	90	218	-	-	-	-	
Altri	23.047	3.339	33.048	587	-1.622	825	-6	2	2.461	344	
Totale	65.112	33.522	-110.541	-127.277	47.949	33.976	7.379	-9.643	11.563	9.118	

(segue)

Attività e passività finanziarie dell'Italia nel 2022

(flussi in milioni di euro)

Strumenti finanziari	Settori istituzionali											
	Amministrazioni pubbliche						Famiglie e istituzioni senza scopo di lucro al servizio delle famiglie	Resto del mondo		Totale		
	Amministrazioni centrali		Amministrazioni locali		Enti di previdenza e assistenza sociale							
	Attività	Passività	Attività	Passività	Attività	Passività	Attività	Passività	Attività	Passività	Attività	Passività
Oro monetario e DSP	-	-	-	-	-	-	-	-	..	956	956	956
Biglietti, monete e depositi a vista ..	-7.578	-354	1.056	-	17	-	26.787	-	86.870	9.905	-85.017	-85.017
presso IFM	-10.342	-	1.056	-	17	-	26.324	-	82.819	-	-100.546	-100.546
presso altri residenti	-37	-354	..	-	..	-	463	-	4.050	-	5.624	5.624
presso Resto del mondo	2.800	-	..	-	..	-	..	-	-	9.905	9.905	9.905
Altri depositi	-5.672	-5.620	349	-	236	-	-11.846	-	25.159	-2.942	-75.223	-75.223
presso IFM	-1.318	-	349	-	236	-	-6.056	-	25.159	-	-66.661	-66.661
presso altri residenti	-	-5.620	-	-	-	-	-5.790	-	-	-	-5.620	-5.620
presso Resto del mondo	-4.354	-	..	-	..	-	..	-	-	-2.942	-2.942	-2.942
Titoli a breve termine	354	-2.387	-7	..	233	-	5.171	-	-6.506	4.189	847	847
emessi dalle Amm. pubbliche	354	-2.387	-7	..	233	-	4.849	-	-5.527	-	-2.387	-2.387
emessi da altri residenti	-	-	-	-	-	-	1	-	-979	-	-954	-954
emessi dal Resto del mondo	-	-	-	-	-	-	321	-	-	4.189	4.189	4.189
Titoli a medio/lungo termine	33.543	76.946	50	-1.173	2.368	-	59.610	-	-69.353	65.254	151.975	151.975
emessi da IFM	-	-313	-	..	-	7.791	-	-8.545	-	-3.457	-3.457
emessi dalle Amm. centrali: CCT	-5	-12.171	43	-	-116	-	-1.189	-	-363	-	-12.171	-12.171
emessi dalle Amm. centrali: altri	32.555	89.117	345	-	2.600	-	50.546	-	-68.063	-	89.117	89.117
emessi dalle Amm. locali	-	..	-1.173	-2	-	..	-	-752	-	-1.173	-1.173
emessi da altri residenti	603	-	-142	-	-718	-	-3.388	-	8.369	-	14.405	14.405
emessi dal Resto del mondo	390	-	117	-	603	-	5.851	-	-	65.254	65.254	65.254
Derivati e stock option di dipendenti	1.964	2.439	214	-250	..	-10.821	..	3.934	3.934
Prestiti a breve termine	20.742	-	454	-	13	-125	3.709	26.766	-9.374	46.161	46.161
di IFM	-	18.989	-	298	-	13	-	3.545	-	-9.855	17.229	17.229
di altre Società finanziarie	-	-424	-	156	-	-	-	164	-	3	2.223	2.223
di Amm. pubbliche	-	-	-	-	..	-	-	-
di altri residenti	-	-	-	-	-	-	-125	-	-	478	-57	-57
del Resto del mondo	-	2.177	-	-	-	-	-	-	26.766	-	26.766	26.766
Prestiti a medio/lungo termine	-2.955	15.472	-64	-2.950	-146	-6	-	24.116	37.925	-1.108	58.577	58.577
di IFM	-	-2.155	-	769	-	-6	-	17.729	-	-1.080	3.784	3.784
di altre Società finanziarie	-	-60	-	-134	-	..	-	6.533	-	143	20.000	20.000
di Amm. pubbliche	-2.955	-88	-64	-3.440	-146	-	-	-146	-	-917	-3.165	-3.165
di altri residenti	-	144	-	-	-	-	-	-	-	745	33	33
del Resto del mondo	-	17.630	-	-145	-	-	-	-	37.925	-	37.925	37.925
Azioni e altre partecipazioni	4.826	..	35	..	935	-	-25.451	-	-13.376	14.620	36.213	36.213
emesse da residenti	4.695	..	35	..	1.231	-	-29.034	-	-13.376	-	21.593	21.593
di cui: azioni quotate	-	-894	-	..	-	1.161	-	-16.180	-	5.610	5.610
emesse dal Resto del mondo	130	-	..	-	-296	-	3.582	-	-	14.620	14.620	14.620
Quote di fondi comuni	-	8	-	2.659	-	-4.576	-	4.753	-355	11.375	11.375
emesse da residenti	-	..	-	1.258	-	-5.560	-	4.753	-	11.730	11.730
emesse dal Resto del mondo	-	8	-	1.401	-	984	-	-	-355	-355	-355
Riserve assicurative e garanzie standard	-2	768	-51	-	..	-	12.554	466	-59	-664	12.138	12.138
Riserve ramo vita e fondi pensione ..	-	-	-	-	-	-	13.923	466	-30	-684	13.893	13.893
Altre riserve	-2	768	-51	-	..	-	-1.369	-	-30	19	-1.756	-1.756
Altri conti attivi e passivi	-3.406	68.565	-3.301	2.376	2.954	7.363	18.215	4.069	27.044	3.386	76.636	76.636
Crediti commerciali	-	-3.357	-	-916	-	154	2.105	7.702	15.621	6.564	-4.072	-4.072
Altri	-3.406	71.922	-3.301	3.292	2.954	7.209	16.110	-3.633	11.423	-3.178	80.708	80.708
Totale	21.074	176.571	-1.712	-1.293	9.256	7.370	80.089	32.360	108.402	83.867	238.572	238.572

Società non finanziarie

(consistenze in milioni di euro)

Strumenti finanziari	ATTIVITÀ					PASSIVITÀ				
	2021 IV trim	2022 I trim	2022 II trim	2022 III trim	2022 IV trim	2021 IV trim	2022 I trim	2022 II trim	2022 III trim	2022 IV trim
Oro monetario e DSP	-	-	-	-	-	-	-	-	-	-
Biglietti, monete e depositi a vista	505.591	483.964	494.627	487.285	481.975	67.630	66.847	68.297	70.261	73.608
presso IFM	454.798	424.392	437.097	429.272	432.105	-	-	-	-	-
presso altri residenti	12.202	20.735	20.062	18.364	12.159	67.630	66.847	68.297	70.261	73.608
presso Resto del mondo	38.591	38.837	37.468	39.649	37.710	-	-	-	-	-
Altri depositi	22.307	23.577	25.111	29.735	39.778	-	-	-	-	-
presso IFM	12.107	13.108	15.061	18.795	29.029	-	-	-	-	-
presso altri residenti	-	-	-	-	-
presso Resto del mondo	10.200	10.469	10.050	10.940	10.750	-	-	-	-	-
Titoli a breve termine	389	488	515	570	2.582	3.353	3.066	4.380	2.523	1.965
emessi dalle Amm. pubbliche	17	18	24	148	1.915	-	-	-	-	-
emessi da altri residenti	1	1	16	3.353	3.066	4.380	2.523	1.965
emessi dal Resto del mondo	372	470	490	422	651	-	-	-	-	-
Titoli a medio/lungo termine	55.217	53.277	53.137	52.341	55.807	168.642	159.252	148.206	146.987	150.336
emessi da IFM	4.807	5.127	7.551	8.246	9.260	-	-	-	-	-
emessi dalle Amm. centrali:CCT	349	256	104	136	153	-	-	-	-	-
emessi dalle Amm. centrali: altri	35.244	32.964	30.998	28.860	29.608	-	-	-	-	-
emessi dalle Amm. locali	-	-	-	-	-
emessi da altri residenti	2.244	2.319	2.261	2.318	3.126	168.642	159.252	148.206	146.987	150.336
emessi dal Resto del mondo	12.574	12.612	12.223	12.780	13.660	-	-	-	-	-
Derivati e stock option di dipendenti	41.254	40.824	44.136	47.504	46.177	44.807	41.895	41.689	42.611	40.258
Prestiti a breve termine	44.384	44.479	43.941	44.821	44.384	244.338	245.112	254.077	251.968	245.867
di IFM	-	-	-	-	-	146.024	149.943	155.136	156.759	145.438
di altre Società finanziarie	-	-	-	-	-	21.759	21.558	23.111	19.946	24.083
di Amm. pubbliche	-	-	-	-	-	-	-	-	-	-
di altri residenti	44.384	44.479	43.941	44.821	44.384	42.051	41.866	41.735	41.618	41.516
del Resto del mondo	-	-	-	-	-	34.504	31.745	34.095	33.645	34.830
Prestiti a medio/lungo termine	45.345	45.226	44.577	45.009	45.489	900.492	897.280	899.114	904.991	910.461
di IFM	-	-	-	-	-	517.146	516.079	513.742	519.731	501.968
di altre Società finanziarie	-	-	-	-	-	197.186	194.601	198.528	197.545	203.983
di Amm. pubbliche	-	-	-	-	-	58.501	57.677	57.404	57.597	61.263
di altri residenti	45.345	45.226	44.577	45.009	45.489	27.621	27.407	27.193	26.979	26.765
del Resto del mondo	-	-	-	-	-	100.039	101.516	102.246	103.140	116.482
Azioni e altre partecipazioni	810.731	819.089	768.504	758.417	830.396	2.379.312	2.381.114	2.289.043	2.213.965	2.283.121
emesse da residenti	458.986	462.355	413.552	396.222	469.088	2.379.312	2.381.114	2.289.043	2.213.965	2.283.121
di cui: azioni quotate	131.354	117.421	100.937	95.971	115.145	431.066	394.578	347.123	313.782	344.386
emesse dal Resto del mondo	351.745	356.734	354.952	362.195	361.308	-	-	-	-	-
Quote di fondi comuni	38.093	36.542	35.416	34.436	35.194	-	-	-	-	-
emesse da residenti	10.413	10.565	10.636	10.611	11.127	-	-	-	-	-
emesse dal Resto del mondo	27.680	25.977	24.779	23.826	24.067	-	-	-	-	-
Riserve assicurative e garanzie standard	17.792	17.594	17.737	17.711	17.887	112.986	113.520	113.982	114.488	115.032
Riserve ramo vita e fondi pensione	-	-	-	-	-	112.986	113.520	113.982	114.488	115.032
Altre riserve	17.792	17.594	17.737	17.711	17.887	-	-	-	-	-
Altri conti attivi e passivi	689.835	694.895	687.208	686.356	691.161	640.987	641.716	641.152	631.300	630.033
Crediti commerciali	637.968	640.852	639.232	624.790	616.103	582.477	586.693	583.223	575.685	568.092
Altri	51.866	54.043	47.975	61.566	75.059	58.509	55.023	57.930	55.614	61.941
Totale	2.270.938	2.259.955	2.214.908	2.204.184	2.290.832	4.562.547	4.549.803	4.459.940	4.379.094	4.450.679

Società non finanziarie

(flussi in milioni di euro)

Strumenti finanziari	ATTIVITÀ					PASSIVITÀ				
	2021 IV trim	2022 I trim	2022 II trim	2022 III trim	2022 IV trim	2021 IV trim	2022 I trim	2022 II trim	2022 III trim	2022 IV trim
Oro monetario e DSP	-	-	-	-	-	-	-	-	-	-
Biglietti, monete e depositi a vista	22.178	-19.574	10.182	-8.089	-5.967	502	-782	1.449	1.964	3.347
presso IFM	28.962	-30.407	12.705	-7.825	2.833	-	-	-	-	-
presso altri residenti	-1.405	8.533	-673	-1.698	-6.204	502	-782	1.449	1.964	3.347
presso Resto del mondo	-5.379	2.299	-1.850	1.433	-2.596	-	-	-	-	-
Altri depositi	-3.154	1.165	1.110	4.634	9.749	-	-	-	-	-
presso IFM	-1.885	1.000	1.954	3.734	10.234	-	-	-	-	-
presso altri residenti	-	-	-	-	-
presso Resto del mondo	-1.269	164	-843	901	-485	-	-	-	-	-
Titoli a breve termine	8	98	27	47	2.018	483	-358	1.313	-1.857	-555
emessi dalle Amm. pubbliche	-4	1	6	125	1.773	-	-	-	-	-
emessi da altri residenti	1	..	15	483	-358	1.313	-1.857	-555
emessi dal Resto del mondo	12	97	20	-78	231	-	-	-	-	-
Titoli a medio/lungo termine	-5.858	148	2.885	1.779	4.320	4.563	-1.759	-904	687	-80
emessi da IFM	-249	-251	1.456	459	1.000	-	-	-	-	-
emessi dalle Amm. centrali: CCT	11	-83	-158	37	-63	-	-	-	-	-
emessi dalle Amm. centrali: altri	-5.803	-200	1.435	412	1.445	-	-	-	-	-
emessi dalle Amm. locali	-	-	-	-	-
emessi da altri residenti	-70	111	16	83	775	4.563	-1.759	-904	687	-80
emessi dal Resto del mondo	253	571	137	788	1.164	-	-	-	-	-
Derivati e stock option di dipendenti	1.250	-6.700	3.532	7.317	7.858	68	-63	-63	-63	-63
Prestiti a breve termine	-14	-42	-223	153	180	15.676	2.076	12.370	-2.474	-4.834
di IFM	-	-	-	-	-	7.255	3.191	8.408	2.421	-9.537
di altre Società finanziarie	-	-	-	-	-	5.348	-201	1.553	-3.165	4.136
di Amm. pubbliche	-	-	-	-	-	-	-	-	-	-
di altri residenti	-14	-42	-223	153	180	542	-185	-131	-117	-102
del Resto del mondo	-	-	-	-	-	2.532	-729	2.540	-1.613	668
Prestiti a medio/lungo termine	-2.535	-136	-643	386	427	6.772	-2.982	4.879	4.687	9.325
di IFM	-	-	-	-	-	-866	-3.058	-2.734	5.237	-14.289
di altre Società finanziarie	-	-	-	-	-	5.118	-282	7.661	-1.510	7.347
di Amm. pubbliche	-	-	-	-	-	-487	-824	-273	192	3.667
di altri residenti	-2.535	-136	-643	386	427	-774	-214	-214	-214	-214
del Resto del mondo	-	-	-	-	-	3.781	1.396	438	981	12.814
Azioni e altre partecipazioni	3.658	42.933	16.475	12.078	-24.543	6.970	5.648	4.145	5.222	2.299
emesse da residenti	9.531	38.705	17.858	9.059	-24.797	6.970	5.648	4.145	5.222	2.299
di cui: azioni quotate	-891	107	2.148	8.728	11.369	1.116	552	77	2.159	284
emesse dal Resto del mondo	-5.873	4.228	-1.383	3.019	254	-	-	-	-	-
Quote di fondi comuni	1.536	-54	917	-265	635	-	-	-	-	-
emesse da residenti	454	288	485	104	595	-	-	-	-	-
emesse dal Resto del mondo	1.082	-342	433	-369	41	-	-	-	-	-
Riserve assicurative e garanzie standard	110	-454	-105	-270	-33	623	534	462	506	544
Riserve ramo vita e fondi pensione	-	-	-	-	-	623	534	462	506	544
Altre riserve	110	-454	-105	-270	-33	-	-	-	-	-
Altri conti attivi e passivi	24.641	4.996	-7.884	-982	5.029	26.866	648	-593	-9.920	-1.234
Crediti commerciali	27.208	2.866	-1.631	-14.439	-8.684	21.854	4.151	-3.455	-7.555	-7.580
Altri	-2.567	2.130	-6.253	13.457	13.713	5.012	-3.503	2.862	-2.366	6.346
Totale	41.820	22.379	26.273	16.788	-328	62.525	2.962	23.058	-1.248	8.749

Banca Centrale

(consistenze in milioni di euro)

Strumenti finanziari	ATTIVITÀ					PASSIVITÀ				
	2021 IV trim	2022 I trim	2022 II trim	2022 III trim	2022 IV trim	2021 IV trim	2022 I trim	2022 II trim	2022 III trim	2022 IV trim
Oro monetario e DSP	152.210	162.631	163.358	161.910	161.074	25.979	26.176	26.870	27.599	26.311
Biglietti, monete e depositi a vista	4.666	7.727	7.036	9.278	4.305	1.308.709	1.341.850	1.334.057	1.340.474	1.235.827
presso IFM	10	4	..	5	1.308.709	1.341.850	1.334.057	1.340.474	1.235.827
presso altri residenti	-	-	-	-	-
presso Resto del mondo	4.666	7.717	7.032	9.278	4.300	-	-	-	-	-
Altri depositi	526.671	528.287	508.865	503.093	429.353	10.098	440	1.325	5.491	15.835
presso IFM	457.114	454.382	432.894	432.806	358.485	10.098	440	1.325	5.491	15.835
presso altri residenti	4.943	4.948	5.022	5.082	5.113	-	-	-	-	-
presso Resto del mondo	64.613	68.956	70.950	65.206	65.755	-	-	-	-	-
Titoli a breve termine	11.505	8.532	8.044	9.837	6.538
emessi dalle Amm. pubbliche	4.018	4.220	2.370	1.996	2.201	-	-	-	-	-
emessi da altri residenti
emessi dal Resto del mondo	7.486	4.312	5.674	7.841	4.337	-	-	-	-	-
Titoli a medio/lungo termine	856.784	850.377	807.223	762.374	756.668
emessi da IFM	28.519	25.530	25.378	24.580	24.321
emessi dalle Amm. centrali: CCT	35.802	37.184	33.035	34.030	29.938	-	-	-	-	-
emessi dalle Amm. centrali: altri	706.270	702.409	665.296	625.517	623.727	-	-	-	-	-
emessi dalle Amm. locali	-	-	-	-	-
emessi da altri residenti	25.244	24.211	23.300	22.559	22.951	-	-	-	-	-
emessi dal Resto del mondo	60.949	61.044	60.216	55.688	55.732	-	-	-	-	-
Derivati e stock option di dipendenti	8	5	48	28	27	11	40	28	34	64
Prestiti a breve termine	1.120	1.059	1.026	1.095	1.037
di IFM	1.120	1.059	1.026	1.095	1.037	-	-	-	-	-
di altre Società finanziarie	-	-	-	-	-	-	-	-	-	-
di Amm. pubbliche	-	-	-	-	-	-	-	-	-	-
di altri residenti	-	-	-	-	-	-	-	-	-	-
del Resto del mondo	-	-	-	-	-	-	-	-	-	-
Prestiti a medio/lungo termine	71	71	70	68	68	3	6	..	5	6
di IFM	71	71	70	68	68
di altre Società finanziarie	-	-	-	-	-	-	-	-	-	-
di Amm. pubbliche	-	-	-	-	-	3	6	..	5	6
di altri residenti	-	-	-	-	-	-	-	-	-	-
del Resto del mondo	-	-	-	-	-
Azioni e altre partecipazioni	18.999	17.418	15.913	15.469	17.167	7.500	7.500	7.500	7.500	7.500
emesse da residenti	4.740	4.388	3.927	3.606	3.894	7.500	7.500	7.500	7.500	7.500
di cui: azioni quotate	4.142	3.790	3.329	3.008	3.296	-	-	-	-	-
emesse dal Resto del mondo	14.259	13.030	11.986	11.863	13.274	-	-	-	-	-
Quote di fondi comuni	3.511	3.425	3.065	3.095	3.043
emesse da residenti	7	18	20	25
emesse dal Resto del mondo	3.511	3.418	3.047	3.075	3.018	-	-	-	-	-
Riserve assicurative e garanzie standard	7.684	7.661	7.625	7.609	7.626
Riserve ramo vita e fondi pensione	-	-	-	-	-	7.684	7.661	7.625	7.609	7.626
Altre riserve	-	-	-	-	-
Altri conti attivi e passivi	21.043
Crediti commerciali	-	-	-	-	-	-	-	-	-	-
Altri	21.043
Totale	1.575.545	1.579.531	1.514.649	1.487.291	1.379.281	1.359.985	1.383.673	1.377.405	1.388.711	1.293.169

Conti finanziari

Tavola 8

Accesso ai dati:

[TFAT0002](#)

Banca Centrale

(flussi in milioni di euro)

Strumenti finanziari	ATTIVITÀ					PASSIVITÀ				
	2021 IV trim	2022 I trim	2022 II trim	2022 III trim	2022 IV trim	2021 IV trim	2022 I trim	2022 II trim	2022 III trim	2022 IV trim
Oro monetario e DSP	141	17	62	430	447
Biglietti, monete e depositi a vista	38	3.080	-868	2.003	-4.719	20.516	33.129	-7.836	6.371	-104.945
presso IFM	-1	9	-8	-4	5	20.516	33.129	-7.836	6.371	-104.945
presso altri residenti	-	-	-	-	-
presso Resto del mondo	39	3.071	-860	2.008	-4.724	-	-	-	-	-
Altri depositi	5.642	1.557	-19.135	-6.014	-69.753	8.887	-9.658	885	4.166	10.344
presso IFM	6.814	-2.740	-21.017	-105	-71.130	8.887	-9.658	885	4.166	10.344
presso altri residenti	39	5	74	60	31	-	-	-	-	-
presso Resto del mondo	-1.210	4.292	1.808	-5.970	1.346	-	-	-	-	-
Titoli a breve termine	413	-3.027	-669	1.538	-2.924
emessi dalle Amm. pubbliche	-1.246	209	-1.841	-367	200	-	-	-	-	-
emessi da altri residenti
emessi dal Resto del mondo	1.659	-3.235	1.173	1.905	-3.124	-	-	-	-	-
Titoli a medio/lungo termine	28.346	28.003	11.686	-2.555	5.566
emessi da IFM	-401	-1.972	797	93	-59
emessi dalle Amm. centrali: CCT	2.574	1.324	-3.932	1.164	-4.130	-	-	-	-	-
emessi dalle Amm. centrali: altri	25.244	26.861	14.450	477	7.166	-	-	-	-	-
emessi dalle Amm. locali	-	-	-	-	-
emessi da altri residenti	542	322	840	168	71	-	-	-	-	-
emessi dal Resto del mondo	387	1.468	-468	-4.457	2.517	-	-	-	-	-
Derivati e stock option di dipendenti
Prestiti a breve termine	117	-65	-21	84	30
di IFM	117	-65	-21	84	30	-	-	-	-	-
di altre Società finanziarie	-	-	-	-	-	-	-	-	-	-
di Amm. pubbliche	-	-	-	-	-	-	-	-	-	-
di altri residenti	-	-	-	-	-	-	-	-	-	-
del Resto del mondo	-	-	-	-	-	-	-	-	-	-
Prestiti a medio/lungo termine	134	-1	..	-2	..	-1	2	-6	5	1
di IFM	134	-1	..	-2
di altre Società finanziarie	-	-	-	-	-	-	-	-	-	-
di Amm. pubbliche	-	-	-	-	-	-1	2	-6	5	1
di altri residenti	-	-	-	-	-	-	-	-	-	-
del Resto del mondo	-	-	-	-	-	-	-	-	-	-
Azioni e altre partecipazioni	289	8	465	207	275
emesse da residenti	-2	8	-5	34	-136
di cui: azioni quotate	-2	8	-28	57	-136	-	-	-	-	-
emesse dal Resto del mondo	291	..	470	173	410	-	-	-	-	-
Quote di fondi comuni	270	12	-6	26	20
emesse da residenti	7	11	2	5
emesse dal Resto del mondo	270	5	-17	24	16	-	-	-	-	-
Riserve assicurative e garanzie standard	68	2	24	14	3
Riserve ramo vita e fondi pensione	-	-	-	-	-	68	2	24	14	3
Altre riserve	-	-	-	-	-
Altri conti attivi e passivi	21.043	-21.043
Crediti commerciali	-	-	-	-	-	-	-	-	-	-
Altri	21.043	-21.043
Totale	35.392	29.585	-8.485	16.761	-92.101	29.470	23.475	-6.933	10.556	-94.597

Istituzioni finanziarie monetarie esclusa la Banca Centrale

(consistenze in milioni di euro)

Strumenti finanziari	ATTIVITÀ					PASSIVITÀ				
	2021 IV trim	2022 I trim	2022 II trim	2022 III trim	2022 IV trim	2021 IV trim	2022 I trim	2022 II trim	2022 III trim	2022 IV trim
Oro monetario e DSP	-	-	-	-	-	-	-	-	-	-
Biglietti, monete e depositi a vista	777.228	756.812	726.506	707.297	628.188	1.636.485	1.610.075	1.620.650	1.624.308	1.609.222
presso IFM	493.518	472.549	436.020	407.638	332.651	1.636.485	1.610.075	1.620.650	1.624.308	1.609.222
presso altri residenti	166.206	164.602	165.438	164.675	167.524	-	-	-	-	-
presso Resto del mondo	117.503	119.662	125.049	134.985	128.013	-	-	-	-	-
Altri depositi	147.342	152.200	141.761	138.646	136.132	1.445.698	1.486.101	1.436.283	1.434.328	1.372.373
presso IFM	147.342	152.200	141.761	138.646	136.132	1.445.698	1.486.101	1.436.283	1.434.328	1.372.373
presso altri residenti	-	-	-	-	-
presso Resto del mondo	-	-	-	-	-
Titoli a breve termine	15.253	13.180	12.389	14.799	17.489
emessi dalle Amm. pubbliche	7.567	6.062	4.703	7.442	6.553	-	-	-	-	-
emessi da altri residenti	16	26	32	37	17
emessi dal Resto del mondo	7.670	7.092	7.654	7.320	10.919	-	-	-	-	-
Titoli a medio/lungo termine	766.581	787.230	769.732	735.739	737.184	277.647	260.625	250.538	247.966	253.053
emessi da IFM	52.250	51.210	48.498	48.972	48.636	277.647	260.625	250.538	247.966	253.053
emessi dalle Amm. centrali:CCT	80.504	83.393	79.935	80.310	80.595	-	-	-	-	-
emessi dalle Amm. centrali: altri	318.545	334.382	325.176	296.647	286.059	-	-	-	-	-
emessi dalle Amm. locali	1.827	2.088	2.322	2.396	2.208	-	-	-	-	-
emessi da altri residenti	150.422	143.764	145.029	140.023	154.293	-	-	-	-	-
emessi dal Resto del mondo	163.033	172.393	168.772	167.391	165.394	-	-	-	-	-
Derivati e stock option di dipendenti	119.100	136.962	126.702	165.642	153.347	135.755	151.521	130.997	164.289	151.981
Prestiti a breve termine	344.863	370.245	377.278	371.561	353.924
di IFM	344.863	370.245	377.278	371.561	353.924
di altre Società finanziarie	-	-	-	-	-
di Amm. pubbliche	-	-	-	-	-	-	-	-	-	-
di altri residenti	-	-	-	-	-	-	-	-	-	-
del Resto del mondo	-	-	-	-	-
Prestiti a medio/lungo termine	1.470.322	1.462.656	1.458.817	1.473.736	1.469.017	70.368	71.779	71.029	72.736	80.692
di IFM	1.470.322	1.462.656	1.458.817	1.473.736	1.469.017	65.147	66.738	66.243	68.231	76.809
di altre Società finanziarie	-	-	-	-	-	24	34	22	22	24
di Amm. pubbliche	-	-	-	-	-	5.197	5.007	4.764	4.484	3.859
di altri residenti	-	-	-	-	-	-	-	-	-	-
del Resto del mondo	-	-	-	-	-
Azioni e altre partecipazioni	156.879	150.322	152.927	154.951	151.699	200.177	175.873	159.137	158.420	191.030
emesse da residenti	91.067	84.710	86.773	89.293	87.304	200.177	175.873	159.137	158.420	191.030
di cui: azioni quotate	28.601	28.599	26.684	25.666	25.503	123.338	107.852	95.615	93.398	112.370
emesse dal Resto del mondo	65.812	65.612	66.155	65.658	64.395	-	-	-	-	-
Quote di fondi comuni	28.252	28.183	27.465	26.953	27.621	1.866	2.002	2.293	2.114	3.129
emesse da residenti	24.951	25.097	24.394	24.031	24.592	1.866	2.002	2.293	2.114	3.129
emesse dal Resto del mondo	3.301	3.086	3.071	2.922	3.030	-	-	-	-	-
Riserve assicurative e garanzie standard	31.819	31.975	32.366	32.361	32.335	3.447	3.247	2.859	2.759	2.624
Riserve ramo vita e fondi pensione	-	-	-	-	-	3.447	3.247	2.859	2.759	2.624
Altre riserve	31.819	31.975	32.366	32.361	32.335	-	-	-	-	-
Altri conti attivi e passivi	31.844	37.749	39.118	49.565	65.048	2.079	2.735	2.488	2.531	2.893
Crediti commerciali	235	544	292	510	309	391	1.070	505	500	614
Altri	31.608	37.206	38.826	49.055	64.739	1.688	1.664	1.983	2.032	2.279
Totale	3.889.482	3.927.515	3.865.062	3.871.251	3.771.984	3.773.522	3.763.958	3.676.274	3.709.451	3.666.998

Istituzioni finanziarie monetarie esclusa la Banca Centrale

(flussi in milioni di euro)

Strumenti finanziari	ATTIVITÀ					PASSIVITÀ				
	2021 IV trim	2022 I trim	2022 II trim	2022 III trim	2022 IV trim	2021 IV trim	2022 I trim	2022 II trim	2022 III trim	2022 IV trim
Oro monetario e DSP	-	-	-	-	-	-	-	-	-	-
Biglietti, monete e depositi a vista	818	-20.950	-32.292	-21.252	-76.208	62.568	-26.410	10.572	3.658	-15.086
presso IFM	-1.880	-20.969	-36.529	-28.382	-74.986	62.568	-26.410	10.572	3.658	-15.086
presso altri residenti	728	-1.605	836	-763	2.849	-	-	-	-	-
presso Resto del mondo	1.970	1.624	3.401	7.893	-4.071	-	-	-	-	-
Altri depositi	-1.868	4.858	-10.439	-3.115	-2.514	-4.857	39.431	-52.370	-5.006	-54.453
presso IFM	-1.868	4.858	-10.439	-3.115	-2.514	-4.857	39.431	-52.370	-5.006	-54.453
presso altri residenti	-	-	-	-	-
presso Resto del mondo	-	-	-	-	-
Titoli a breve termine	-2.198	-2.128	-626	2.373	2.705
emessi dalle Amm. pubbliche	-3.244	-1.560	-1.221	2.700	-883	-	-	-	-	-
emessi da altri residenti	10	6	5	-20
emessi dal Resto del mondo	1.046	-578	589	-332	3.607	-	-	-	-	-
Titoli a medio/lungo termine	16.143	43.603	13.290	-13.560	6.545	-2.865	-12.037	-2.084	3.324	7.340
emessi da IFM	1.587	-87	-1.410	1.209	15	-2.865	-12.037	-2.084	3.324	7.340
emessi dalle Amm. centrali:CCT	1.401	2.730	-2.540	976	21	-	-	-	-	-
emessi dalle Amm. centrali: altri	-9.084	29.318	11.155	-13.914	-9.882	-	-	-	-	-
emessi dalle Amm. locali	-127	245	-161	-144	-222	-	-	-	-	-
emessi da altri residenti	9.068	-6.037	1.942	-4.762	14.435	-	-	-	-	-
emessi dal Resto del mondo	13.298	17.433	4.304	3.075	2.178	-	-	-	-	-
Derivati e stock option di dipendenti	-356	163	-1.215	-72	150
Prestiti a breve termine	7.506	23.824	13.015	-4.432	-15.207
di IFM	7.506	23.824	13.015	-4.432	-15.207
di altre Società finanziarie	-	-	-	-	-
di Amm. pubbliche	-	-	-	-	-	-	-	-	-	-
di altri residenti	-	-	-	-	-	-	-	-	-	-
del Resto del mondo	-	-	-	-	-
Prestiti a medio/lungo termine	382	-10.252	-580	12.763	1.856	940	1.411	-751	1.708	7.956
di IFM	382	-10.252	-580	12.763	1.856	1.154	1.591	-496	1.988	8.579
di altre Società finanziarie	-	-	-	-	-	-1	10	-12	..	2
di Amm. pubbliche	-	-	-	-	-	-213	-190	-243	-280	-625
di altri residenti	-	-	-	-	-	-	-	-	-	-
del Resto del mondo	-	-	-	-	-
Azioni e altre partecipazioni	392	-4.754	4.312	1.290	-1.890	-1.657	9.548	10.120	6.023	5.741
emesse da residenti	357	-4.615	4.445	533	-1.600	-1.657	9.548	10.120	6.023	5.741
di cui: azioni quotate	175	-18	670	-54	-925	81	2	1	..	2.499
emesse dal Resto del mondo	35	-139	-133	757	-291	-	-	-	-	-
Quote di fondi comuni	2.049	-54	590	-57	283	46	135	291	-179	1.016
emesse da residenti	2.047	151	479	46	190	46	135	291	-179	1.016
emesse dal Resto del mondo	2	-205	111	-104	93	-	-	-	-	-
Riserve assicurative e garanzie standard	1.611	159	395	-1	-14	-630	-81	-103	105	-401
Riserve ramo vita e fondi pensione	-	-	-	-	-	-630	-81	-103	105	-401
Altre riserve	1.611	159	395	-1	-14	-	-	-	-	-
Altri conti attivi e passivi	10.678	5.837	1.349	10.431	15.522	-313	653	-261	25	389
Crediti commerciali	-1	313	-255	217	-185	23	677	-574	-15	131
Altri	10.679	5.524	1.604	10.214	15.707	-336	-24	313	40	259
Totale	35.156	40.305	-12.201	-15.633	-68.773	53.232	12.649	-34.587	9.657	-47.497

Altri intermediari finanziari esclusi i fondi comuni non monetari

(consistenze in milioni di euro)

Strumenti finanziari	ATTIVITÀ					PASSIVITÀ				
	2021 IV trim	2022 I trim	2022 II trim	2022 III trim	2022 IV trim	2021 IV trim	2022 I trim	2022 II trim	2022 III trim	2022 IV trim
Oro monetario e DSP	-	-	-	-	-	-	-	-	-	-
Biglietti, monete e depositi a vista	64.336	62.578	59.214	51.115	52.992	-	-	-	-	-
presso IFM	59.119	57.878	54.547	46.295	48.468	-	-	-	-	-
presso altri residenti	783	666	689	756	592	-	-	-	-	-
presso Resto del mondo	4.434	4.034	3.979	4.063	3.933	-	-	-	-	-
Altri depositi	230.936	228.652	224.686	216.223	234.594
presso IFM	230.936	228.652	224.686	216.223	234.594	-	-	-	-	-
presso altri residenti	-	-	-	-	-
presso Resto del mondo	-	-	-	-	-
Titoli a breve termine	48	76	54	86	199	17	22	24	28	526
emessi dalle Amm. pubbliche	-	-	-	-	-
emessi da altri residenti	4	3	3	2	11	17	22	24	28	526
emessi dal Resto del mondo	43	73	51	84	187	-	-	-	-	-
Titoli a medio/lungo termine	11.975	12.241	11.507	13.707	16.382	232.613	229.473	228.472	225.818	245.475
emessi da IFM	1.331	1.471	2.361	3.019	3.263	-	-	-	-	-
emessi dalle Amm. centrali: CCT	29	18	7	9	14	-	-	-	-	-
emessi dalle Amm. centrali: altri	617	297	501	595	872	-	-	-	-	-
emessi dalle Amm. locali	-	-	-	-	-
emessi da altri residenti	6.336	5.606	4.176	5.333	7.814	232.613	229.473	228.472	225.818	245.475
emessi dal Resto del mondo	3.662	4.849	4.463	4.751	4.419	-	-	-	-	-
Derivati e stock option di dipendenti	1.277	1.522	2.379	3.240	3.389	1.019	1.528	1.639	1.714	1.529
Prestiti a breve termine	36.920	35.971	38.041	34.460	39.252	157.255	190.023	196.294	177.557	183.990
di IFM	-	-	-	-	-	81.572	91.333	89.217	82.773	84.397
di altre Società finanziarie	36.920	35.971	38.041	34.460	39.252	-	-	-	-	-
di Amm. pubbliche	-	-	-	-	-	-	-	-	-	-
di altri residenti	-	-	-	-	-	-	-	-	-	-
del Resto del mondo	-	-	-	-	-	75.683	98.690	107.077	94.784	99.593
Prestiti a medio/lungo termine	329.628	325.450	334.334	332.547	342.497	117.976	105.495	103.679	105.462	112.668
di IFM	-	-	-	-	-	79.091	65.043	60.033	60.590	67.823
di altre Società finanziarie	329.628	325.450	334.334	332.547	342.497	6.021	5.864	6.404	6.335	6.435
di Amm. pubbliche	-	-	-	-	-
di altri residenti	-	-	-	-	-	-	-	-	-	-
del Resto del mondo	-	-	-	-	-	32.864	34.588	37.243	38.537	38.410
Azioni e altre partecipazioni	291.010	264.447	246.224	227.372	216.177	254.565	228.653	203.983	183.553	161.144
emesse da residenti	256.834	230.249	213.017	193.791	181.275	254.565	228.653	203.983	183.553	161.144
di cui: azioni quotate	34.129	34.208	30.269	25.261	22.143	19.442	14.676	11.152	11.869	10.606
emesse dal Resto del mondo	34.176	34.199	33.207	33.581	34.902	-	-	-	-	-
Quote di fondi comuni	16.819	16.532	15.429	15.321	16.127
emesse da residenti	1.887	2.028	1.918	2.304	2.738
emesse dal Resto del mondo	14.932	14.504	13.511	13.017	13.389	-	-	-	-	-
Riserve assicurative e garanzie standard	-	-	-	-	-	-	-	-	-	-
Riserve ramo vita e fondi pensione	-	-	-	-	-	-	-	-	-	-
Altre riserve	-	-	-	-	-	-	-	-	-	-
Altri conti attivi e passivi	3.387	2.356	2.334	2.290	1.926	2.701	1.853	3.068	3.426	3.531
Crediti commerciali	-	-	-	-	-	-	-	-	-	-
Altri	3.387	2.356	2.334	2.290	1.926	2.701	1.853	3.068	3.426	3.531
Totale	986.336	949.827	934.203	896.360	923.534	766.146	757.048	737.158	697.559	708.863

Altri intermediari finanziari esclusi i fondi comuni non monetari

(flussi in milioni di euro)

Strumenti finanziari	ATTIVITÀ					PASSIVITÀ				
	2021 IV trim	2022 I trim	2022 II trim	2022 III trim	2022 IV trim	2021 IV trim	2022 I trim	2022 II trim	2022 III trim	2022 IV trim
Oro monetario e DSP	-	-	-	-	-	-	-	-	-	-
Biglietti, monete e depositi a vista	5.541	-1.809	-3.293	-8.027	1.632	-	-	-	-	-
presso IFM.....	5.461	-1.244	-3.236	-8.121	1.988	-	-	-	-	-
presso altri residenti.....	22	-116	22	68	-165	-	-	-	-	-
presso Resto del mondo.....	59	-449	-78	27	-191	-	-	-	-	-
Altri depositi	9.281	-2.284	-3.966	-8.463	18.371
presso IFM.....	9.281	-2.284	-3.966	-8.463	18.371	-	-	-	-	-
presso altri residenti.....	-	-	-	-	-
presso Resto del mondo.....	-	-	-	-	-
Titoli a breve termine	1	6	-22	33	114	..	5	1	4	498
emessi dalle Amm. pubbliche	-	-	-	-	-
emessi da altri residenti	-1	-1	..	-1	9	..	5	1	4	498
emessi dal Resto del mondo.....	2	8	-22	34	104	-	-	-	-	-
Titoli a medio/lungo termine	-782	-93	-290	2.397	2.653	15.081	-3.874	375	-2.451	21.214
emessi da IFM	-817	96	809	709	212	-	-	-	-	-
emessi dalle Amm. centrali:CCT.....	7	-10	-11	2	-1	-	-	-	-	-
emessi dalle Amm. centrali: altri	114	-294	224	118	285	-	-	-	-	-
emessi dalle Amm. locali.....	-	-	-	-	-
emessi da altri residenti	589	363	-1.108	1.173	2.452	15.081	-3.874	375	-2.451	21.214
emessi dal Resto del mondo.....	-675	-248	-204	394	-294	-	-	-	-	-
Derivati e stock option di dipendenti	22	43	192	323	95	-65	125	854	1.192	-424
Prestiti a breve termine	5.971	-697	2.052	-3.549	4.417	-1.987	33.301	8.723	-18.717	6.009
di IFM	-	-	-	-	-	-1.347	10.087	361	-6.412	1.657
di altre Società finanziarie.....	5.971	-697	2.052	-3.549	4.417	-	-	-	-	-
di Amm. pubbliche.....	-	-	-	-	-	-	-	-	-	-
di altri residenti.....	-	-	-	-	-	-	-	-	-	-
del Resto del mondo.....	-	-	-	-	-	-640	23.213	8.361	-12.305	4.352
Prestiti a medio/lungo termine	10.811	-2.017	13.036	-2.042	10.935	-2.320	-12.857	1.827	1.609	7.163
di IFM	-	-	-	-	-	-2.170	-14.045	-1.334	594	7.323
di altre Società finanziarie.....	10.811	-2.017	13.036	-2.042	10.935	-255	-84	442	-77	57
di Amm. pubbliche.....	-	-	-	-	-
di altri residenti.....	-	-	-	-	-	-	-	-	-	-
del Resto del mondo.....	-	-	-	-	-	106	1.272	2.719	1.092	-217
Azioni e altre partecipazioni	-5.311	-6.154	-5.043	7.956	26.785	4.341	-4.378	-3.640	-13.228	-646
emesse da residenti.....	-5.487	-6.846	-4.446	7.474	25.479	4.341	-4.378	-3.640	-13.228	-646
<i>di cui:</i> azioni quotate	1.105	3.650	2.094	-3.686	-1.123	20	3	20
emesse dal Resto del mondo	176	692	-597	482	1.306	-	-	-	-	-
Quote di fondi comuni	-574	705	-175	230	694
emesse da residenti.....	-82	141	-110	386	434
emesse dal Resto del mondo	-492	564	-65	-156	261	-	-	-	-	-
Riserve assicurative e garanzie standard	-	-	-	-	-	-	-	-	-	-
Riserve ramo vita e fondi pensione.....	-	-	-	-	-	-	-	-	-	-
Altre riserve.....	-	-	-	-	-	-	-	-	-	-
Altri conti attivi e passivi	-954	-1.094	-188	-171	-169	291	-851	1.212	356	108
Crediti commerciali	-	-	-	-	-	-	-	-	-	-
Altri.....	-954	-1.094	-188	-171	-169	291	-851	1.212	356	108
Totale	24.007	-13.394	2.304	-11.314	65.527	15.342	11.472	9.352	-31.236	33.921

Fondi comuni non monetari

(consistenze in milioni di euro)

Strumenti finanziari	ATTIVITÀ					PASSIVITÀ				
	2021 IV trim	2022 I trim	2022 II trim	2022 III trim	2022 IV trim	2021 IV trim	2022 I trim	2022 II trim	2022 III trim	2022 IV trim
Oro monetario e DSP	-	-	-	-	-	-	-	-	-	-
Biglietti, monete e depositi a vista	29.982	31.117	30.956	31.417	26.954	-	-	-	-	-
presso IFM	27.401	28.530	28.401	28.791	24.092	-	-	-	-	-
presso altri residenti	1.513	1.513	1.679	1.679	1.969	-	-	-	-	-
presso Resto del mondo	1.069	1.075	876	947	893	-	-	-	-	-
Altri depositi	905	905	905	905	905	-	-	-	-	-
presso IFM	905	905	905	905	905	-	-	-	-	-
presso altri residenti	-	-	-	-	-	-	-	-	-	-
presso Resto del mondo	-	-	-	-	-
Titoli a breve termine	10.340	8.832	9.650	9.321	10.884	-	-	-	-	-
emessi dalle Amm. pubbliche	8.765	6.842	7.350	7.095	8.044	-	-	-	-	-
emessi da altri residenti	-	-	-	-	-
emessi dal Resto del mondo	1.575	1.990	2.299	2.225	2.841	-	-	-	-	-
Titoli a medio/lungo termine	121.187	116.788	109.364	105.803	108.779	-	-	-	-	-
emessi da IFM	7.834	7.683	6.956	6.713	6.912	-	-	-	-	-
emessi dalle Amm. centrali:CCT	1.334	1.422	811	675	448	-	-	-	-	-
emessi dalle Amm. centrali: altri	29.526	28.856	26.737	24.316	25.784	-	-	-	-	-
emessi dalle Amm. locali	-	-	-	-	-
emessi da altri residenti	15.192	14.609	13.401	13.216	13.646	-	-	-	-	-
emessi dal Resto del mondo	67.301	64.218	61.460	60.883	61.990	-	-	-	-	-
Derivati e stock option di dipendenti	1.691	1.998	2.229	2.329	2.071	737	850	920	967	846
Prestiti a breve termine	-	-	-	-	-
di IFM	-	-	-	-	-	-	-	-	-	-
di altre Società finanziarie	-	-	-	-	-
di Amm. pubbliche	-	-	-	-	-	-	-	-	-	-
di altri residenti	-	-	-	-	-	-	-	-	-	-
del Resto del mondo	-	-	-	-	-	-	-	-	-	-
Prestiti a medio/lungo termine	-	-	-	-	-
di IFM	-	-	-	-	-	-	-	-	-	-
di altre Società finanziarie	-	-	-	-	-
di Amm. pubbliche	-	-	-	-	-	-	-	-	-	-
di altri residenti	-	-	-	-	-	-	-	-	-	-
del Resto del mondo	-	-	-	-	-	-	-	-	-	-
Azioni e altre partecipazioni	73.826	71.285	69.550	67.723	72.635	-	-	-	-	-
emesse da residenti	28.844	27.581	28.475	27.659	30.206	-	-	-	-	-
di cui: azioni quotate	12.139	10.861	9.874	9.059	9.833	-	-	-	-	-
emesse dal Resto del mondo	44.981	43.705	41.075	40.063	42.429	-	-	-	-	-
Quote di fondi comuni	55.588	51.930	45.498	44.048	44.059	375.763	364.576	353.878	346.483	355.321
emesse da residenti	375.763	364.576	353.878	346.483	355.321
emesse dal Resto del mondo	55.588	51.930	45.498	44.048	44.059	-	-	-	-	-
Riserve assicurative e garanzie standard	-	-	-	-	-	-	-	-	-	-
Riserve ramo vita e fondi pensione	-	-	-	-	-	-	-	-	-	-
Altre riserve	-	-	-	-	-	-	-	-	-	-
Altri conti attivi e passivi	-	-	-	-	-
Crediti commerciali	-	-	-	-	-	-	-	-	-	-
Altri	-	-	-	-	-
Totale	293.519	282.856	268.153	261.546	266.288	376.500	365.427	354.798	347.450	356.167

Fondi comuni non monetari

(flussi in milioni di euro)

Strumenti finanziari	ATTIVITÀ					PASSIVITÀ				
	2021 IV trim	2022 I trim	2022 II trim	2022 III trim	2022 IV trim	2021 IV trim	2022 I trim	2022 II trim	2022 III trim	2022 IV trim
Oro monetario e DSP	-	-	-	-	-	-	-	-	-	-
Biglietti, monete e depositi a vista	2.189	1.139	-254	331	-4.279	-	-	-	-	-
presso IFM.....	1.572	1.133	-222	260	-4.515	-	-	-	-	-
presso altri residenti.....	482	..	167	..	290	-	-	-	-	-
presso Resto del mondo.....	135	6	-199	71	-54	-	-	-	-	-
Altri depositi	-	-	-	-	-
presso IFM.....	-	-	-	-	-
presso altri residenti.....	-	-	-	-	-	-	-	-	-	-
presso Resto del mondo.....	-	-	-	-	-
Titoli a breve termine	-992	-1.394	853	-289	1.586	-	-	-	-	-
emessi dalle Amm. pubbliche	-1.327	-1.811	539	-220	978	-	-	-	-	-
emessi da altri residenti	-	-	-	-	-
emessi dal Resto del mondo.....	335	417	313	-69	608	-	-	-	-	-
Titoli a medio/lungo termine	1.442	338	121	-702	3.981	-	-	-	-	-
emessi da IFM	31	-93	-334	-79	267	-	-	-	-	-
emessi dalle Amm. centrali:CCT.....	85	87	-598	-131	-229	-	-	-	-	-
emessi dalle Amm. centrali: altri	120	-13	-592	-1.277	1.635	-	-	-	-	-
emessi dalle Amm. locali.....	-	-	-	-	-
emessi da altri residenti	952	-94	223	25	231	-	-	-	-	-
emessi dal Resto del mondo.....	254	451	1.423	760	2.077	-	-	-	-	-
Derivati e stock option di dipendenti	-66	125	853	1.191	-425
Prestiti a breve termine	-	-	-	-	-
di IFM	-	-	-	-	-	-	-	-	-	-
di altre Società finanziarie.....	-	-	-	-	-
di Amm. pubbliche.....	-	-	-	-	-	-	-	-	-	-
di altri residenti.....	-	-	-	-	-	-	-	-	-	-
del Resto del mondo.....	-	-	-	-	-	-	-	-	-	-
Prestiti a medio/lungo termine	-	-	-	-	-
di IFM	-	-	-	-	-	-	-	-	-	-
di altre Società finanziarie.....	-	-	-	-	-
di Amm. pubbliche.....	-	-	-	-	-	-	-	-	-	-
di altri residenti.....	-	-	-	-	-	-	-	-	-	-
del Resto del mondo.....	-	-	-	-	-	-	-	-	-	-
Azioni e altre partecipazioni	1.772	1.240	1.849	-344	1.060	-	-	-	-	-
emesse da residenti.....	398	449	572	46	-67	-	-	-	-	-
<i>di cui:</i> azioni quotate	-	-	-	-	-
emesse dal Resto del mondo	1.374	791	1.277	-390	1.127	-	-	-	-	-
Quote di fondi comuni	268	422	-1.367	-790	-419	12.079	535	5.542	-310	4.699
emesse da residenti.....	12.079	535	5.542	-310	4.699
emesse dal Resto del mondo	268	422	-1.367	-790	-419	-	-	-	-	-
Riserve assicurative e garanzie standard	-	-	-	-	-	-	-	-	-	-
Riserve ramo vita e fondi pensione.....	-	-	-	-	-	-	-	-	-	-
Altre riserve.....	-	-	-	-	-	-	-	-	-	-
Altri conti attivi e passivi	-	-	-	-	-
Crediti commerciali	-	-	-	-	-	-	-	-	-	-
Altri.....	-	-	-	-	-
Totale	4.613	1.870	2.054	-603	1.504	12.079	535	5.542	-310	4.699

Ausiliari finanziari

(consistenze in milioni di euro)

Strumenti finanziari	ATTIVITÀ					PASSIVITÀ				
	2021 IV trim	2022 I trim	2022 II trim	2022 III trim	2022 IV trim	2021 IV trim	2022 I trim	2022 II trim	2022 III trim	2022 IV trim
Oro monetario e DSP	-	-	-	-	-	-	-	-	-	-
Biglietti, monete e depositi a vista	26.495	26.029	23.620	22.158	23.965	-	-	-	-	-
presso IFM	25.168	24.691	22.278	20.800	22.617	-	-	-	-	-
presso altri residenti	-	-	-	-	-	-	-	-	-	-
presso Resto del mondo	1.327	1.338	1.342	1.359	1.348	-	-	-	-	-
Altri depositi	460	502	430	535	1.063	-	-	-	-	-
presso IFM	460	502	430	535	1.063	-	-	-	-	-
presso altri residenti	-	-	-	-	-	-	-	-	-	-
presso Resto del mondo	-	-	-	-	-
Titoli a breve termine	3.583	231	431	329	1.476	-	-	-	-	-
emessi dalle Amm. pubbliche	3.555	224	414	283	1.316	-	-	-	-	-
emessi da altri residenti	-	-	-	-	-
emessi dal Resto del mondo	28	7	17	47	160	-	-	-	-	-
Titoli a medio/lungo termine	73.490	67.702	71.987	68.616	82.198	6.770	5.693	6.063	5.255	5.314
emessi da IFM	9.686	8.695	9.231	9.749	9.758	-	-	-	-	-
emessi dalle Amm. centrali:CCT	765	857	425	430	513	-	-	-	-	-
emessi dalle Amm. centrali: altri	58.043	55.011	59.193	55.245	67.773	-	-	-	-	-
emessi dalle Amm. locali	-	-	-	-	-
emessi da altri residenti	513	453	468	537	619	6.770	5.693	6.063	5.255	5.314
emessi dal Resto del mondo	4.483	2.686	2.670	2.655	3.536	-	-	-	-	-
Derivati e stock option di dipendenti	454	210	16	32	29	578	191	59	62	24
Prestiti a breve termine	6.107	927	658	628	1.031
di IFM	-	-	-	-	-	6.107	926	655	627	1.024
di altre Società finanziarie	-	-	-	-	-
di Amm. pubbliche	-	-	-	-	-	-	-	-	-	-
di altri residenti	-	-	-	-	-	-	-	-	-	-
del Resto del mondo	-	-	-	-	-	..	1	3	1	7
Prestiti a medio/lungo termine	6.354	5.792	6.020	5.924	5.824
di IFM	-	-	-	-	-	6.168	5.586	5.824	5.730	5.667
di altre Società finanziarie	152	172	161	159	120
di Amm. pubbliche	-	-	-	-	-
di altri residenti	-	-	-	-	-	-	-	-	-	-
del Resto del mondo	-	-	-	-	-	34	34	36	35	36
Azioni e altre partecipazioni	43.420	32.315	30.831	31.633	35.140	30.391	29.289	26.943	25.302	26.585
emesse da residenti	32.808	22.167	21.844	22.974	27.427	30.391	29.289	26.943	25.302	26.585
di cui: azioni quotate	18.217	16.686	15.311	14.313	15.985	11.092	10.547	8.759	7.676	9.516
emesse dal Resto del mondo	10.612	10.148	8.987	8.659	7.713	-	-	-	-	-
Quote di fondi comuni	56.191	54.307	53.162	50.830	52.933	-	-	-	-	-
emesse da residenti	21.581	21.219	21.999	21.533	23.736	-	-	-	-	-
emesse dal Resto del mondo	34.610	33.088	31.164	29.297	29.197	-	-	-	-	-
Riserve assicurative e garanzie standard	-	-	-	-	-	-	-	-	-	-
Riserve ramo vita e fondi pensione	-	-	-	-	-	-	-	-	-	-
Altre riserve	-	-	-	-	-	-	-	-	-	-
Altri conti attivi e passivi	14	12	9	33	12	48	70	67	98	59
Crediti commerciali	-	-	-	-	-	-	-	-	-	-
Altri	14	12	9	33	12	48	70	67	98	59
Totale	204.107	181.307	180.487	174.166	196.816	50.248	41.961	39.810	37.269	38.837

Ausiliari finanziari

(flussi in milioni di euro)

Strumenti finanziari	ATTIVITÀ					PASSIVITÀ				
	2021 IV trim	2022 I trim	2022 II trim	2022 III trim	2022 IV trim	2021 IV trim	2022 I trim	2022 II trim	2022 III trim	2022 IV trim
Oro monetario e DSP	-	-	-	-	-	-	-	-	-	-
Biglietti, monete e depositi a vista	2.990	-462	-2.407	-1.472	1.811	-	-	-	-	-
presso IFM	2.686	-472	-2.410	-1.478	1.814	-	-	-	-	-
presso altri residenti	-	-	-	-	-	-	-	-	-	-
presso Resto del mondo	304	10	3	6	-3	-	-	-	-	-
Altri depositi	-338	42	-71	105	528	-	-	-	-	-
presso IFM	-338	42	-71	105	528	-	-	-	-	-
presso altri residenti	-	-	-	-	-	-	-	-	-	-
presso Resto del mondo	-	-	-	-	-
Titoli a breve termine	-686	-2.451	-234	367	1.224	-	-	-	-	-
emessi dalle Amm. pubbliche	-692	-2.452	-244	338	1.111	-	-	-	-	-
emessi da altri residenti	-	-	-	-	-
emessi dal Resto del mondo	5	1	10	30	113	-	-	-	-	-
Titoli a medio/lungo termine	10.129	-4.644	3.532	715	10.796	793	405	784	42	-64
emessi da IFM	2.090	-2.567	-1.004	586	437	-	-	-	-	-
emessi dalle Amm. centrali:CCT	91	113	-450	22	-169	-	-	-	-	-
emessi dalle Amm. centrali: altri	8.028	-2.130	4.862	21	9.679	-	-	-	-	-
emessi dalle Amm. locali	-	-	-	-	-
emessi da altri residenti	58	-10	65	69	82	793	405	784	42	-64
emessi dal Resto del mondo	-138	-50	59	17	767	-	-	-	-	-
Derivati e stock option di dipendenti	1
Prestiti a breve termine	-639	-5.176	-269	-27	398
di IFM	-	-	-	-	-	-639	-5.176	-269	-27	398
di altre Società finanziarie	-	-	-	-	-
di Amm. pubbliche	-	-	-	-	-	-	-	-	-	-
di altri residenti	-	-	-	-	-	-	-	-	-	-
del Resto del mondo	-	-	-	-	-
Prestiti a medio/lungo termine	1.351	-564	213	-96	-86
di IFM	-	-	-	-	-	1.376	-583	223	-94	-46
di altre Società finanziarie	-26	20	-11	-1	-39
di Amm. pubbliche	-	-	-	-	-
di altri residenti	-	-	-	-	-	-	-	-	-	-
del Resto del mondo	-	-	-	-	-	..	-1	1	-1	..
Azioni e altre partecipazioni	32	-4.786	-3.429	2.957	4.441	-2.300	-1.383	-486	-3.346	9
emesse da residenti	157	-4.327	-3.076	3.211	5.657	-2.300	-1.383	-486	-3.346	9
di cui: azioni quotate	-214	-1.531	-1.375	-998	1.672	..	1	..	10	..
emesse dal Resto del mondo	-125	-459	-353	-254	-1.217	-	-	-	-	-
Quote di fondi comuni	348	-1.148	2.264	-981	690	-	-	-	-	-
emesse da residenti	828	-455	2.259	123	877	-	-	-	-	-
emesse dal Resto del mondo	-480	-693	5	-1.104	-186	-	-	-	-	-
Riserve assicurative e garanzie standard	-	-	-	-	-	-	-	-	-	-
Riserve ramo vita e fondi pensione	-	-	-	-	-	-	-	-	-	-
Altre riserve	-	-	-	-	-	-	-	-	-	-
Altri conti attivi e passivi	-13	-11	2	13	-10	5	..	10	-2	-6
Crediti commerciali	-	-	-	-	-	-	-	-	-	-
Altri	-13	-11	2	13	-10	5	..	10	-2	-6
Totale	12.462	-13.461	-344	1.704	19.481	-790	-6.717	252	-3.429	251

Imprese di assicurazione

(consistenze in milioni di euro)

Strumenti finanziari	ATTIVITÀ					PASSIVITÀ				
	2021 IV trim	2022 I trim	2022 II trim	2022 III trim	2022 IV trim	2021 IV trim	2022 I trim	2022 II trim	2022 III trim	2022 IV trim
Oro monetario e DSP	-	-	-	-	-	-	-	-	-	-
Biglietti, monete e depositi a vista	16.157	15.062	14.260	15.937	16.025	-	-	-	-	-
presso IFM	14.806	12.572	13.351	14.706	14.766	-	-	-	-	-
presso altri residenti	656	1.750	171	227	263	-	-	-	-	-
presso Resto del mondo	695	741	738	1.005	996	-	-	-	-	-
Altri depositi	342	577	365	707	682	-	-	-	-	-
presso IFM	311	221	190	489	452	-	-	-	-	-
presso altri residenti	-	-	-	-	-	-	-	-	-	-
presso Resto del mondo	31	356	175	217	230	-	-	-	-	-
Titoli a breve termine	8.866	8.639	6.885	8.660	10.795	175	175	175	175	169
emessi dalle Amm. pubbliche	2.304	3.543	2.304	3.542	3.513	-	-	-	-	-
emessi da altri residenti	175	175	175	175	169
emessi dal Resto del mondo	6.562	5.097	4.581	5.118	7.282	-	-	-	-	-
Titoli a medio/lungo termine	588.539	560.620	509.806	480.961	469.547	16.796	15.604	14.350	14.463	14.659
emessi da IFM	13.446	11.900	11.152	10.785	10.419	-	-	-	-	-
emessi dalle Amm. centrali: CCT	10.691	10.723	9.799	9.521	6.140	-	-	-	-	-
emessi dalle Amm. centrali: altri	302.122	286.198	257.419	236.891	228.127	-	-	-	-	-
emessi dalle Amm. locali	477	396	351	326	312	-	-	-	-	-
emessi da altri residenti	15.171	14.105	12.955	12.563	12.656	16.796	15.604	14.350	14.463	14.659
emessi dal Resto del mondo	246.632	237.298	218.130	210.873	211.893	-	-	-	-	-
Derivati e stock option di dipendenti	2.085	2.118	1.926	1.932	1.949	2.839	2.827	2.838	2.894	2.891
Prestiti a breve termine	18	18	18	18	18	1.974	2.410	2.470	1.657	1.197
di IFM	-	-	-	-	-	938	1.391	1.380	525	85
di altre Società finanziarie	18	18	18	18	18
di Amm. pubbliche	-	-	-	-	-	-	-	-	-	-
di altri residenti	-	-	-	-	-	-	-	-	-	-
del Resto del mondo	-	-	-	-	-	1.036	1.020	1.090	1.132	1.112
Prestiti a medio/lungo termine	2.448	2.436	2.440	2.442	2.537	11.227	11.055	10.974	10.762	10.849
di IFM	-	-	-	-	-	3.687	3.564	3.606	3.341	3.355
di altre Società finanziarie	2.448	2.436	2.440	2.442	2.537	9	8	8	3	3
di Amm. pubbliche	-	-	-	-	-	366	366	366	366	366
di altri residenti	-	-	-	-	-	-	-	-	-	-
del Resto del mondo	-	-	-	-	-	7.166	7.117	6.994	7.052	7.125
Azioni e altre partecipazioni	114.291	112.847	106.313	104.042	106.772	140.584	141.184	131.363	126.492	131.836
emesse da residenti	69.536	68.535	63.993	61.773	63.791	140.584	141.184	131.363	126.492	131.836
di cui: azioni quotate	6.810	6.362	6.561	4.499	5.373	37.922	41.950	32.296	28.449	33.267
emesse dal Resto del mondo	44.755	44.312	42.320	42.269	42.981	-	-	-	-	-
Quote di fondi comuni	304.744	295.120	276.078	272.076	273.053	-	-	-	-	-
emesse da residenti	40.385	38.846	39.046	39.378	40.976	-	-	-	-	-
emesse dal Resto del mondo	264.358	256.274	237.033	232.698	232.078	-	-	-	-	-
Riserve assicurative e garanzie standard	4.677	4.244	4.350	4.814	4.701	907.300	864.605	802.662	776.334	768.697
Riserve ramo vita e fondi pensione	-	-	-	-	-	853.386	812.085	750.493	724.998	717.591
Altre riserve	4.677	4.244	4.350	4.814	4.701	53.914	52.520	52.169	51.336	51.106
Altri conti attivi e passivi	6.126	6.406	6.708	7.534	8.601	6.003	5.857	6.046	6.118	6.351
Crediti commerciali	1.109	1.109	1.109	1.109	1.109	2.992	2.992	2.992	2.992	2.992
Altri	5.017	5.297	5.599	6.425	7.492	3.010	2.865	3.054	3.125	3.358
Totale	1.048.293	1.008.088	929.148	899.124	894.680	1.086.898	1.043.718	970.878	938.895	936.648

Imprese di assicurazione

(flussi in milioni di euro)

Strumenti finanziari	ATTIVITÀ					PASSIVITÀ				
	2021 IV trim	2022 I trim	2022 II trim	2022 III trim	2022 IV trim	2021 IV trim	2022 I trim	2022 II trim	2022 III trim	2022 IV trim
Oro monetario e DSP	-	-	-	-	-	-	-	-	-	-
Biglietti, monete e depositi a vista	-474	-1.079	-793	1.673	95	-	-	-	-	-
presso IFM	35	-2.234	779	1.355	60	-	-	-	-	-
presso altri residenti	-469	1.093	-1.579	56	37	-	-	-	-	-
presso Resto del mondo	-39	61	7	262	-2	-	-	-	-	-
Altri depositi	-1.566	233	-214	339	-25	-	-	-	-	-
presso IFM	-1.176	-92	-33	297	-37	-	-	-	-	-
presso altri residenti	-	-	-	-	-	-	-	-	-	-
presso Resto del mondo	-390	325	-181	42	12	-	-	-	-	-
Titoli a breve termine	-1.419	-1.293	-1.400	1.828	2.166	-25	-6
emessi dalle Amm. pubbliche	-706	145	-835	1.233	-33	-	-	-	-	-
emessi da altri residenti	-25	-6
emessi dal Resto del mondo	-714	-1.437	-565	595	2.199	-	-	-	-	-
Titoli a medio/lungo termine	2.779	4.368	1.347	-603	-3.993	25	-200	..	698	-469
emessi da IFM	-699	-1.354	-544	-311	-335	-	-	-	-	-
emessi dalle Amm. centrali: CCT	-250	11	-821	-234	-3.385	-	-	-	-	-
emessi dalle Amm. centrali: altri	-1.709	-1.839	-1.647	-2.701	-3.330	-	-	-	-	-
emessi dalle Amm. locali	-11	-72	-32	-20	-14	-	-	-	-	-
emessi da altri residenti	-293	-684	-743	-357	164	25	-200	..	698	-469
emessi dal Resto del mondo	5.741	8.306	5.134	3.020	2.907	-	-	-	-	-
Derivati e stock option di dipendenti	355	-100	-475	23	-51
Prestiti a breve termine	-151	452	69	-814	-459
di IFM	-	-	-	-	-	-13	452	-10	-856	-440
di altre Società finanziarie
di Amm. pubbliche	-	-	-	-	-	-	-	-	-	-
di altri residenti	-	-	-	-	-	-	-	-	-	-
del Resto del mondo	-	-	-	-	-	-137	..	79	41	-19
Prestiti a medio/lungo termine	94	-12	4	2	94	-208	-175	-91	-223	97
di IFM	-	-	-	-	-	-34	-123	42	-264	14
di altre Società finanziarie	94	-12	4	2	94	-1	-4	..
di Amm. pubbliche	-	-	-	-	-
di altri residenti	-	-	-	-	-	-	-	-	-	-
del Resto del mondo	-	-	-	-	-	-174	-51	-133	46	83
Azioni e altre partecipazioni	2.437	-256	-4.103	-1.669	1.291	47	4.348	-4.142	-137	-125
emesse da residenti	2.170	-830	-3.905	-2.109	1.335	47	4.348	-4.142	-137	-125
di cui: azioni quotate	443	-368	651	116	655
emesse dal Resto del mondo	267	574	-198	440	-44	-	-	-	-	-
Quote di fondi comuni	1.521	4.695	1.752	3.151	-2.995	-	-	-	-	-
emesse da residenti	3.682	-269	2.310	3.398	-278	-	-	-	-	-
emesse dal Resto del mondo	-2.161	4.964	-558	-247	-2.717	-	-	-	-	-
Riserve assicurative e garanzie standard	422	-435	101	460	-108	5.242	3.368	2.875	644	522
Riserve ramo vita e fondi pensione	-	-	-	-	-	4.909	4.724	3.183	1.428	617
Altre riserve	422	-435	101	460	-108	333	-1.356	-308	-784	-95
Altri conti attivi e passivi	1.625	275	287	813	1.086	-186	-148	184	67	239
Crediti commerciali	8	-267
Altri	1.617	275	287	813	1.086	82	-148	185	67	239
Totale	5.774	6.396	-3.493	6.017	-2.440	4.744	7.645	-1.105	235	-201

Fondi pensione

(consistenze in milioni di euro)

Strumenti finanziari	ATTIVITÀ					PASSIVITÀ				
	2021 IV trim	2022 I trim	2022 II trim	2022 III trim	2022 IV trim	2021 IV trim	2022 I trim	2022 II trim	2022 III trim	2022 IV trim
Oro monetario e DSP	-	-	-	-	-	-	-	-	-	-
Biglietti, monete e depositi a vista	8.660	8.410	8.472	7.050	8.340	-	-	-	-	-
presso IFM	8.660	8.410	8.472	7.050	8.340	-	-	-	-	-
presso altri residenti	-	-	-	-	-
presso Resto del mondo	-	-	-	-	-
Altri depositi	209	74	28	30	61	-	-	-	-	-
presso IFM	209	74	28	30	61	-	-	-	-	-
presso altri residenti	-	-	-	-	-	-	-	-	-	-
presso Resto del mondo	-	-	-	-	-
Titoli a breve termine	2.455	2.157	1.981	2.664	3.600	-	-	-	-	-
emessi dalle Amm. pubbliche	1.702	1.354	1.166	1.425	1.520	-	-	-	-	-
emessi da altri residenti	-	-	-	-	-
emessi dal Resto del mondo	754	803	814	1.239	2.081	-	-	-	-	-
Titoli a medio/lungo termine	62.872	61.386	59.100	57.883	59.115	-	-	-	-	-
emessi da IFM	871	804	711	700	713	-	-	-	-	-
emessi dalle Amm. centrali:CCT	581	603	532	532	498	-	-	-	-	-
emessi dalle Amm. centrali: altri	13.472	13.074	11.770	10.944	10.820	-	-	-	-	-
emessi dalle Amm. locali	-	-	-	-	-
emessi da altri residenti	834	756	696	677	663	-	-	-	-	-
emessi dal Resto del mondo	47.113	46.150	45.391	45.030	46.421	-	-	-	-	-
Derivati e stock option di dipendenti
Prestiti a breve termine	27	45	18	15	17
di IFM	-	-	-	-	-	27	45	18	15	17
di altre Società finanziarie	-	-	-	-	-
di Amm. pubbliche	-	-	-	-	-	-	-	-	-	-
di altri residenti	-	-	-	-	-	-	-	-	-	-
del Resto del mondo	-	-	-	-	-
Prestiti a medio/lungo termine	4	4	4	4	5
di IFM	-	-	-	-	-	4	4	4	4	5
di altre Società finanziarie	-	-	-	-	-
di Amm. pubbliche	-	-	-	-	-	-	-	-	-	-
di altri residenti	-	-	-	-	-	-	-	-	-	-
del Resto del mondo	-	-	-	-	-	-	-	-	-	-
Azioni e altre partecipazioni	32.681	30.370	26.480	25.968	27.810	-	-	-	-	-
emesse da residenti	1.710	1.595	1.487	1.438	1.565	-	-	-	-	-
di cui: azioni quotate	1.161	950	836	785	912	-	-	-	-	-
emesse dal Resto del mondo	30.972	28.776	24.994	24.530	26.245	-	-	-	-	-
Quote di fondi comuni	23.481	22.696	21.437	21.389	20.678	-	-	-	-	-
emesse da residenti	5.232	5.014	4.910	4.313	4.621	-	-	-	-	-
emesse dal Resto del mondo	18.249	17.682	16.527	17.076	16.057	-	-	-	-	-
Riserve assicurative e garanzie standard	129.788	126.488	120.148	118.347	121.218
Riserve ramo vita e fondi pensione	-	-	-	-	-	129.788	126.488	120.148	118.347	121.218
Altre riserve	-	-	-	-	-
Altri conti attivi e passivi
Crediti commerciali	-	-	-	-	-	-	-	-	-	-
Altri
Totale	130.359	125.092	117.497	114.984	119.604	129.819	126.538	120.170	118.366	121.240

Fondi pensione

(flussi in milioni di euro)

Strumenti finanziari	ATTIVITÀ					PASSIVITÀ				
	2021 IV trim	2022 I trim	2022 II trim	2022 III trim	2022 IV trim	2021 IV trim	2022 I trim	2022 II trim	2022 III trim	2022 IV trim
Oro monetario e DSP	-	-	-	-	-	-	-	-	-	-
Biglietti, monete e depositi a vista	1.338	-250	62	-1.421	1.289	-	-	-	-	-
presso IFM	1.338	-250	62	-1.421	1.289	-	-	-	-	-
presso altri residenti	-	-	-	-	-
presso Resto del mondo	-	-	-	-	-
Altri depositi	-2	-136	-46	2	31	-	-	-	-	-
presso IFM	-2	-136	-46	2	31	-	-	-	-	-
presso altri residenti	-	-	-	-	-	-	-	-	-	-
presso Resto del mondo	-	-	-	-	-
Titoli a breve termine	-86	-343	-155	642	932	-	-	-	-	-
emessi dalle Amm. pubbliche	5	-347	-186	261	94	-	-	-	-	-
emessi da altri residenti	-	-	-	-	-
emessi dal Resto del mondo	-91	4	30	381	837	-	-	-	-	-
Titoli a medio/lungo termine	456	1.021	298	449	2.358	-	-	-	-	-
emessi da IFM	-6	-60	-78	-10	14	-	-	-	-	-
emessi dalle Amm. centrali:CCT	35	20	-70	3	-35	-	-	-	-	-
emessi dalle Amm. centrali: altri	343	191	-574	-222	13	-	-	-	-	-
emessi dalle Amm. locali	-	-	-	-	-
emessi da altri residenti	3	-69	-34	-20	-12	-	-	-	-	-
emessi dal Resto del mondo	81	939	1.054	697	2.378	-	-	-	-	-
Derivati e stock option di dipendenti
Prestiti a breve termine	-14	18	-28	-2	2
di IFM	-	-	-	-	-	-14	18	-28	-2	2
di altre Società finanziarie	-	-	-	-	-
di Amm. pubbliche	-	-	-	-	-	-	-	-	-	-
di altri residenti	-	-	-	-	-	-	-	-	-	-
del Resto del mondo	-	-	-	-	-
Prestiti a medio/lungo termine	1
di IFM	-	-	-	-	-	..	1
di altre Società finanziarie	-	-	-	-	-
di Amm. pubbliche	-	-	-	-	-	-	-	-	-	-
di altri residenti	-	-	-	-	-	-	-	-	-	-
del Resto del mondo	-	-	-	-	-	-	-	-	-	-
Azioni e altre partecipazioni	-573	-541	-393	-409	1.938	-	-	-	-	-
emesse da residenti	11	-87	-36	-39	96	-	-	-	-	-
di cui: azioni quotate	-52	-183	-40	-40	101	-	-	-	-	-
emesse dal Resto del mondo	-584	-454	-356	-370	1.842	-	-	-	-	-
Quote di fondi comuni	-536	178	298	446	-1.167	-	-	-	-	-
emesse da residenti	324	11	213	-70	-53	-	-	-	-	-
emesse dal Resto del mondo	-860	167	85	516	-1.114	-	-	-	-	-
Riserve assicurative e garanzie standard	1.203	652	599	392	909
Riserve ramo vita e fondi pensione	-	-	-	-	-	1.203	652	599	392	909
Altre riserve	-	-	-	-	-
Altri conti attivi e passivi
Crediti commerciali	-	-	-	-	-	-	-	-	-	-
Altri
Totale	597	-71	64	-292	5.382	1.189	671	572	390	912

Amministrazioni centrali

(consistenze in milioni di euro)

Strumenti finanziari	ATTIVITÀ					PASSIVITÀ				
	2021 IV trim	2022 I trim	2022 II trim	2022 III trim	2022 IV trim	2021 IV trim	2022 I trim	2022 II trim	2022 III trim	2022 IV trim
Oro monetario e DSP	-	-	-	-	-	-	-	-	-	-
Biglietti, monete e depositi a vista	67.311	110.110	103.245	66.991	60.140	177.814	190.466	192.100	187.477	177.460
presso IFM	50.504	84.911	76.139	47.369	40.569	-	-	-	-	-
presso altri residenti	12.807	18.199	20.106	18.271	12.771	177.814	190.466	192.100	187.477	177.460
presso Resto del mondo	4.000	7.000	7.000	1.351	6.800	-	-	-	-	-
Altri depositi	13.300	17.397	13.531	10.784	7.628	60.442	58.078	57.323	56.611	54.822
presso IFM	8.946	13.095	13.507	10.760	7.628	-	-	-	-	-
presso altri residenti	-	-	-	-	-	60.442	58.078	57.323	56.611	54.822
presso Resto del mondo	4.354	4.302	24	24	..	-	-	-	-	-
Titoli a breve termine	51	1	20	364	405	113.808	112.399	110.074	108.730	109.989
emessi dalle Amm. pubbliche	51	1	20	364	405	113.808	112.399	110.074	108.730	109.989
emessi da altri residenti	-	-	-	-	-	-	-	-	-	-
emessi dal Resto del mondo	-	-	-	-	-	-	-	-	-	-
Titoli a medio/lungo termine	25.296	43.304	42.557	43.202	58.774	2.397.417	2.376.386	2.223.967	2.081.755	2.089.033
emessi da IFM	13	14	12	20	89	-	-	-	-	-
emessi dalle Amm. centrali: CCT	134	134	137	138	130	147.516	155.330	142.899	145.067	134.083
emessi dalle Amm. centrali: altri	21.706	39.025	38.574	39.180	54.261	2.249.901	2.221.056	2.081.068	1.936.688	1.954.950
emessi dalle Amm. locali	-	-	-	-	-
emessi da altri residenti	2.499	2.548	2.616	2.665	3.103	-	-	-	-	-
emessi dal Resto del mondo	944	1.583	1.218	1.199	1.191	-	-	-	-	-
Derivati e stock option di dipendenti	1.660	5.123	5.246	19.043	10.173	1.492	1.092	828
Prestiti a breve termine	8.236	23.026	31.099	30.634	28.978
di IFM	-	-	-	-	-	4.014	19.148	25.822	24.910	23.003
di altre Società finanziarie	-	-	-	-	-	4.222	3.878	4.364	4.005	3.798
di Amm. pubbliche	-	-	-	-	-
di altri residenti	-	-	-	-	-	-	-	-	-	-
del Resto del mondo	-	-	-	-	-	913	1.720	2.177
Prestiti a medio/lungo termine	133.958	130.584	129.383	129.255	131.007	139.773	139.832	150.080	145.501	155.245
di IFM	-	-	-	-	-	41.359	41.760	41.086	40.311	39.204
di altre Società finanziarie	-	-	-	-	-	2.098	2.088	2.036	2.060	2.039
di Amm. pubbliche	133.958	130.584	129.383	129.255	131.007	574	575	537	539	486
di altri residenti	-	-	-	-	-	2.037	2.081	1.777	1.892	2.181
del Resto del mondo	-	-	-	-	-	93.705	93.328	104.644	100.700	111.335
Azioni e altre partecipazioni	129.547	131.628	128.503	124.909	129.796	4.556	4.556	4.556	4.556	4.556
emesse da residenti	112.601	114.699	111.501	107.849	112.720	4.556	4.556	4.556	4.556	4.556
di cui: azioni quotate	26.066	24.004	20.891	17.312	21.720	-	-	-	-	-
emesse dal Resto del mondo	16.946	16.929	17.001	17.060	17.076	-	-	-	-	-
Quote di fondi comuni	71	71	71	71	71	-	-	-	-	-
emesse da residenti	67	67	67	67	67	-	-	-	-	-
emesse dal Resto del mondo	4	4	4	4	4	-	-	-	-	-
Riserve assicurative e garanzie standard	81	59	39	19	..	26.967	27.248	27.671	27.741	27.735
Riserve ramo vita e fondi pensione	-	-	-	-	-	-	-	-	-	-
Altre riserve	81	59	39	19	..	26.967	27.248	27.671	27.741	27.735
Altri conti attivi e passivi	73.696	65.949	67.535	66.168	70.290	79.546	80.289	80.060	109.881	148.112
Crediti commerciali	-	-	-	-	-	5.295	3.971	3.785	3.006	1.938
Altri	73.696	65.949	67.535	66.168	70.290	74.251	76.318	76.275	106.874	146.174
Totale	443.310	499.103	486.544	446.886	463.357	3.027.602	3.022.453	2.878.423	2.753.979	2.796.758

Amministrazioni centrali

(flussi in milioni di euro)

Strumenti finanziari	ATTIVITÀ					PASSIVITÀ				
	2021 IV trim	2022 I trim	2022 II trim	2022 III trim	2022 IV trim	2021 IV trim	2022 I trim	2022 II trim	2022 III trim	2022 IV trim
Oro monetario e DSP	-	-	-	-	-	-	-	-	-	-
Biglietti, monete e depositi a vista	-49.620	42.780	-6.915	-36.299	-7.144	2.739	12.652	1.634	-4.623	-10.018
presso IFM	-52.149	34.389	-8.823	-28.814	-7.094	-	-	-	-	-
presso altri residenti	2.529	5.392	1.907	-1.836	-5.500	2.739	12.652	1.634	-4.623	-10.018
presso Resto del mondo	3.000	..	-5.649	5.449	-	-	-	-	-
Altri depositi	1.319	4.097	-3.866	-2.746	-3.156	-2.008	-2.364	-755	-712	-1.789
presso IFM	1.347	4.149	412	-2.746	-3.132	-	-	-	-	-
presso altri residenti	-	-	-	-	-	-2.008	-2.364	-755	-712	-1.789
presso Resto del mondo	-28	-52	-4.278	..	-24	-	-	-	-	-
Titoli a breve termine	-98	-50	19	344	41	-10.737	-1.516	-2.036	-605	1.769
emessi dalle Amm. pubbliche	-98	-50	19	344	41	-10.737	-1.516	-2.036	-605	1.769
emessi da altri residenti	-	-	-	-	-	-	-	-	-	-
emessi dal Resto del mondo	-	-	-	-	-	-	-	-	-	-
Titoli a medio/lungo termine	211	18.058	-702	672	15.514	-6.287	70.808	2.872	-23.779	27.045
emessi da IFM	-	-	-	-	-
emessi dalle Amm. centrali: CCT	3	1	-8	5.644	7.590	-11.048	3.132	-11.844
emessi dalle Amm. centrali: altri	117	17.320	-452	606	15.081	-11.931	63.218	13.920	-26.911	38.890
emessi dalle Amm. locali	-	-	-	-	-
emessi da altri residenti	97	49	68	50	436	-	-	-	-	-
emessi dal Resto del mondo	-4	690	-321	16	5	-	-	-	-	-
Derivati e stock option di dipendenti	-207	677	757	846	-315	2.439
Prestiti a breve termine	-5.519	14.790	8.073	-465	-1.656
di IFM	-	-	-	-	-	-5.670	15.134	6.674	-913	-1.907
di altre Società finanziarie	-	-	-	-	-	151	-344	487	-359	-206
di Amm. pubbliche	-	-	-	-	-
di altri residenti	-	-	-	-	-	-	-	-	-	-
del Resto del mondo	-	-	-	-	-	913	807	457
Prestiti a medio/lungo termine	-1.028	-3.374	-1.201	-128	1.748	-2.626	59	10.248	-4.579	9.743
di IFM	-	-	-	-	-	-1.472	401	-674	-775	-1.107
di altre Società finanziarie	-	-	-	-	-	-39	-11	-52	24	-21
di Amm. pubbliche	-1.028	-3.374	-1.201	-128	1.748	-75	..	-38	1	-52
di altri residenti	-	-	-	-	-	-1.467	45	-305	115	289
del Resto del mondo	-	-	-	-	-	427	-376	11.316	-3.944	10.635
Azioni e altre partecipazioni	-1.198	4.146	149	3	528
emesse da residenti	-1.239	4.163	77	-56	512
di cui: azioni quotate	-	-	-	-	-
emesse dal Resto del mondo	41	-17	72	59	16	-	-	-	-	-
Quote di fondi comuni	-	-	-	-	-
emesse da residenti	-	-	-	-	-
emesse dal Resto del mondo	-	-	-	-	-
Riserve assicurative e garanzie standard	..	-2	1.581	281	423	70	-5
Riserve ramo vita e fondi pensione	-	-	-	-	-	-	-	-	-	-
Altre riserve	-2	1.581	281	423	70	-5
Altri conti attivi e passivi	4.156	-7.747	1.586	-1.367	4.122	4.810	743	-230	29.821	38.231
Crediti commerciali	-	-	-	-	-	1.428	-1.324	-186	-778	-1.068
Altri	4.156	-7.747	1.586	-1.367	4.122	3.382	2.067	-43	30.599	39.299
Totale	-46.464	58.586	-10.173	-38.676	11.337	-18.048	95.454	20.229	-4.872	65.760

Amministrazioni locali

(consistenze in milioni di euro)

Strumenti finanziari	ATTIVITÀ					PASSIVITÀ				
	2021 IV trim	2022 I trim	2022 II trim	2022 III trim	2022 IV trim	2021 IV trim	2022 I trim	2022 II trim	2022 III trim	2022 IV trim
Oro monetario e DSP	-	-	-	-	-	-	-	-	-	-
Biglietti, monete e depositi a vista	14.785	14.545	15.001	15.098	15.841	-	-	-	-	-
presso IFM	14.785	14.545	15.001	15.098	15.841	-	-	-	-	-
presso altri residenti	-	-	-	-	-
presso Resto del mondo	-	-	-	-	-
Altri depositi	3.712	4.144	4.047	4.104	4.061	-	-	-	-	-
presso IFM	3.712	4.144	4.047	4.104	4.061	-	-	-	-	-
presso altri residenti	-	-	-	-	-	-	-	-	-	-
presso Resto del mondo	-	-	-	-	-
Titoli a breve termine	28	10	4	2	20
emessi dalle Amm. pubbliche	28	10	4	2	20
emessi da altri residenti	-	-	-	-	-	-	-	-	-	-
emessi dal Resto del mondo	-	-	-	-	-	-	-	-	-	-
Titoli a medio/lungo termine	3.133	3.030	2.991	3.026	2.736	11.391	11.293	10.929	10.538	10.219
emessi da IFM	523	523	523	523	210	-	-	-	-	-
emessi dalle Amm. centrali:CCT	184	184	151	221	225	-	-	-	-	-
emessi dalle Amm. centrali: altri	2.162	2.086	2.087	2.062	2.104	-	-	-	-	-
emessi dalle Amm. locali	11.391	11.293	10.929	10.538	10.219
emessi da altri residenti	233	195	186	103	55	-	-	-	-	-
emessi dal Resto del mondo	31	42	44	116	141	-	-	-	-	-
Derivati e stock option di dipendenti	674	521	353	277	200
Prestiti a breve termine	-	-	-	-	-	4.088	4.057	4.218	3.786	4.542
di IFM	-	-	-	-	-	3.385	3.439	3.584	3.115	3.683
di altre Società finanziarie	-	-	-	-	-	703	618	633	670	858
di Amm. pubbliche	-	-	-	-	-	-	-	-	-	-
di altri residenti	-	-	-	-	-	-	-	-	-	-
del Resto del mondo	-	-	-	-	-	-	-	-	-	-
Prestiti a medio/lungo termine	10.494	10.477	10.455	10.520	10.429	105.241	105.113	103.246	103.530	102.291
di IFM	-	-	-	-	-	61.647	63.811	62.687	62.939	62.416
di altre Società finanziarie	-	-	-	-	-	8.033	7.933	7.854	7.855	7.899
di Amm. pubbliche	10.494	10.477	10.455	10.520	10.429	31.906	29.674	29.136	29.115	28.466
di altri residenti	-	-	-	-	-	-	-	-	-	-
del Resto del mondo	-	-	-	-	-	3.655	3.695	3.568	3.621	3.510
Azioni e altre partecipazioni	13.008	13.003	13.037	13.073	13.040
emesse da residenti	12.932	12.932	12.966	13.002	12.966
di cui: azioni quotate	3.360	3.063	2.449	2.053	2.466	-	-	-	-	-
emesse dal Resto del mondo	76	71	71	72	74	-	-	-	-	-
Quote di fondi comuni	115	123	119	113	116	-	-	-	-	-
emesse da residenti	62	62	62	62	62	-	-	-	-	-
emesse dal Resto del mondo	53	61	57	51	54	-	-	-	-	-
Riserve assicurative e garanzie standard	1.078	1.050	1.043	1.027	1.022	-	-	-	-	-
Riserve ramo vita e fondi pensione	-	-	-	-	-	-	-	-	-	-
Altre riserve	1.078	1.050	1.043	1.027	1.022	-	-	-	-	-
Altri conti attivi e passivi	21.157	19.785	20.443	17.417	17.856	63.480	64.063	64.324	62.811	65.856
Crediti commerciali	-	-	-	-	-	45.773	45.946	45.195	43.480	44.857
Altri	21.157	19.785	20.443	17.417	17.856	17.707	18.117	19.129	19.331	20.999
Totale	67.510	66.166	67.141	64.381	65.122	184.873	185.047	183.070	180.942	183.106

Amministrazioni locali

(flussi in milioni di euro)

Strumenti finanziari	ATTIVITÀ					PASSIVITÀ				
	2021 IV trim	2022 I trim	2022 II trim	2022 III trim	2022 IV trim	2021 IV trim	2022 I trim	2022 II trim	2022 III trim	2022 IV trim
Oro monetario e DSP	-	-	-	-	-	-	-	-	-	-
Biglietti, monete e depositi a vista	170	-240	457	97	743	-	-	-	-	-
presso IFM	170	-240	457	97	743	-	-	-	-	-
presso altri residenti	-	-	-	-	-
presso Resto del mondo	-	-	-	-	-
Altri depositi	-134	432	-96	57	-43	-	-	-	-	-
presso IFM	-134	432	-96	57	-43	-	-	-	-	-
presso altri residenti	-	-	-	-	-	-	-	-	-	-
presso Resto del mondo	-	-	-	-	-
Titoli a breve termine	1	-18	-6	-2	18
emessi dalle Amm. pubbliche	1	-18	-6	-2	18
emessi da altri residenti	-	-	-	-	-	-	-	-	-	-
emessi dal Resto del mondo	-	-	-	-	-	-	-	-	-	-
Titoli a medio/lungo termine	-22	-4	122	178	-245	-294	-98	-364	-391	-320
emessi da IFM	-313	-	-	-	-	-
emessi dalle Amm. centrali:CCT	-6	..	-31	72	3	-	-	-	-	-
emessi dalle Amm. centrali: altri	-16	21	153	106	65	-	-	-	-	-
emessi dalle Amm. locali	-294	-98	-364	-391	-320
emessi da altri residenti	13	-36	-4	-78	-23	-	-	-	-	-
emessi dal Resto del mondo	-13	11	4	78	23	-	-	-	-	-
Derivati e stock option di dipendenti	240	214
Prestiti a breve termine	-	-	-	-	-	-50	-31	161	-432	756
di IFM	-	-	-	-	-	-86	54	145	-469	568
di altre Società finanziarie	-	-	-	-	-	37	-85	16	37	188
di Amm. pubbliche	-	-	-	-	-	-	-	-	-	-
di altri residenti	-	-	-	-	-	-	-	-	-	-
del Resto del mondo	-	-	-	-	-	-	-	-	-	-
Prestiti a medio/lungo termine	-608	-17	-21	65	-91	-460	-128	-1.867	284	-1.239
di IFM	-	-	-	-	-	-489	2.164	-1.124	252	-524
di altre Società finanziarie	-	-	-	-	-	131	-100	-78	..	44
di Amm. pubbliche	-608	-17	-21	65	-91	-220	-2.232	-538	-21	-649
di altri residenti	-	-	-	-	-	-	-	-	-	-
del Resto del mondo	-	-	-	-	-	118	40	-127	53	-111
Azioni e altre partecipazioni	152	-4	36	36	-33
emesse da residenti	156	..	35	36	-36
di cui: azioni quotate	-134	-297	-614	-396	413	-	-	-	-	-
emesse dal Resto del mondo	-4	-4	1	..	2	-	-	-	-	-
Quote di fondi comuni	8	10	..	-4	2	-	-	-	-	-
emesse da residenti	-	-	-	-	-
emesse dal Resto del mondo	8	10	..	-4	2	-	-	-	-	-
Riserve assicurative e garanzie standard	7	-27	-6	-16	-2	-	-	-	-	-
Riserve ramo vita e fondi pensione	-	-	-	-	-	-	-	-	-	-
Altre riserve	7	-27	-6	-16	-2	-	-	-	-	-
Altri conti attivi e passivi	-43	-1.372	657	-3.025	439	3.374	584	261	-1.513	3.044
Crediti commerciali	-	-	-	-	-	1.781	174	-751	-1.715	1.377
Altri	-43	-1.372	657	-3.025	439	1.593	410	1.012	203	1.667
Totale	-230	-1.240	1.141	-2.615	1.002	2.571	327	-1.809	-2.051	2.241

Enti di previdenza e assistenza sociale

(consistenze in milioni di euro)

Strumenti finanziari	ATTIVITÀ					PASSIVITÀ				
	2021 IV trim	2022 I trim	2022 II trim	2022 III trim	2022 IV trim	2021 IV trim	2022 I trim	2022 II trim	2022 III trim	2022 IV trim
Oro monetario e DSP	-	-	-	-	-	-	-	-	-	-
Biglietti, monete e depositi a vista	9.901	9.570	10.075	9.649	9.917	-	-	-	-	-
presso IFM	9.901	9.570	10.075	9.649	9.917	-	-	-	-	-
presso altri residenti	-	-	-	-	-
presso Resto del mondo	-	-	-	-	-
Altri depositi	646	411	412	992	882	-	-	-	-	-
presso IFM	646	411	412	992	882	-	-	-	-	-
presso altri residenti	-	-	-	-	-	-	-	-	-	-
presso Resto del mondo	-	-	-	-	-
Titoli a breve termine	28	35	15	114	257	-	-	-	-	-
emessi dalle Amm. pubbliche	28	35	15	114	257	-	-	-	-	-
emessi da altri residenti	-	-	-	-	-	-	-	-	-	-
emessi dal Resto del mondo	-	-	-	-	-	-	-	-	-	-
Titoli a medio/lungo termine	28.456	28.399	27.548	27.730	28.881	-	-	-	-	-
emessi da IFM	1.081	1.081	1.081	1.081	1.081	-	-	-	-	-
emessi dalle Amm. centrali: CCT	130	65	41	29	13	-	-	-	-	-
emessi dalle Amm. centrali: altri	10.309	10.450	9.903	9.868	10.968	-	-	-	-	-
emessi dalle Amm. locali	54	53	53	52	52	-	-	-	-	-
emessi da altri residenti	6.516	6.036	6.382	6.945	6.925	-	-	-	-	-
emessi dal Resto del mondo	10.366	10.714	10.087	9.754	9.842	-	-	-	-	-
Derivati e stock option di dipendenti
Prestiti a breve termine	-	-	-	-	-	75	71	126	107	88
di IFM	-	-	-	-	-	75	71	126	107	88
di altre Società finanziarie	-	-	-	-	-	-	-	-	-	-
di Amm. pubbliche	-	-	-	-	-
di altri residenti	-	-	-	-	-	-	-	-	-	-
del Resto del mondo	-	-	-	-	-	-	-	-	-	-
Prestiti a medio/lungo termine	4.120	4.075	4.008	3.985	3.974	20	20	19	15	14
di IFM	-	-	-	-	-	20	20	19	15	14
di altre Società finanziarie	-	-	-	-	-
di Amm. pubbliche	4.120	4.075	4.008	3.985	3.974	-	-	-	-	-
di altri residenti	-	-	-	-	-	-	-	-	-	-
del Resto del mondo	-	-	-	-	-	-	-	-	-	-
Azioni e altre partecipazioni	8.616	9.078	8.874	9.017	9.247	-	-	-	-	-
emesse da residenti	6.378	7.452	7.196	7.356	7.610	-	-	-	-	-
di cui: azioni quotate	543	502	428	458	543	-	-	-	-	-
emesse dal Resto del mondo	2.238	1.626	1.678	1.661	1.637	-	-	-	-	-
Quote di fondi comuni	43.701	44.075	42.530	41.762	42.584	-	-	-	-	-
emesse da residenti	11.276	11.125	11.395	11.609	12.534	-	-	-	-	-
emesse dal Resto del mondo	32.424	32.950	31.135	30.153	30.050	-	-	-	-	-
Riserve assicurative e garanzie standard	-	-	-	-	-
Riserve ramo vita e fondi pensione	-	-	-	-	-	-	-	-	-	-
Altre riserve	-	-	-	-	-
Altri conti attivi e passivi	32.910	27.583	31.783	27.982	35.864	16.939	22.654	23.938	24.073	24.302
Crediti commerciali	-	-	-	-	-	2.636	2.699	2.741	2.769	2.790
Altri	32.910	27.583	31.783	27.982	35.864	14.303	19.956	21.198	21.304	21.512
Totale	128.376	123.225	125.246	121.231	131.607	17.034	22.745	24.084	24.195	24.404

Enti di previdenza e assistenza sociale

(flussi in milioni di euro)

Strumenti finanziari	ATTIVITÀ					PASSIVITÀ				
	2021 IV trim	2022 I trim	2022 II trim	2022 III trim	2022 IV trim	2021 IV trim	2022 I trim	2022 II trim	2022 III trim	2022 IV trim
Oro monetario e DSP	-	-	-	-	-	-	-	-	-	-
Biglietti, monete e depositi a vista	-343	-331	505	-425	268	-	-	-	-	-
presso IFM	-343	-331	505	-425	268	-	-	-	-	-
presso altri residenti	-	-	-	-	-
presso Resto del mondo	-	-	-	-	-
Altri depositi	261	-234	1	579	-110	-	-	-	-	-
presso IFM	261	-234	1	579	-110	-	-	-	-	-
presso altri residenti	-	-	-	-	-	-	-	-	-	-
presso Resto del mondo	-	-	-	-	-
Titoli a breve termine	4	8	-20	99	146	-	-	-	-	-
emessi dalle Amm. pubbliche	4	8	-20	99	146	-	-	-	-	-
emessi da altri residenti	-	-	-	-	-	-	-	-	-	-
emessi dal Resto del mondo	-	-	-	-	-	-	-	-	-	-
Titoli a medio/lungo termine	162	360	-109	791	1.325	-	-	-	-	-
emessi da IFM	-	-	-	-	-
emessi dalle Amm. centrali:CCT	1	-65	-23	-12	-17	-	-	-	-	-
emessi dalle Amm. centrali: altri	39	557	195	574	1.274	-	-	-	-	-
emessi dalle Amm. locali	-1	..	-1	..	-	-	-	-	-
emessi da altri residenti	-414	-803	-61	389	-242	-	-	-	-	-
emessi dal Resto del mondo	536	671	-220	-159	310	-	-	-	-	-
Derivati e stock option di dipendenti
Prestiti a breve termine	-	-	-	-	-	-34	-4	56	-19	-19
di IFM	-	-	-	-	-	-34	-4	56	-19	-19
di altre Società finanziarie	-	-	-	-	-	-	-	-	-	-
di Amm. pubbliche	-	-	-	-	-
di altri residenti	-	-	-	-	-	-	-	-	-	-
del Resto del mondo	-	-	-	-	-	-	-	-	-	-
Prestiti a medio/lungo termine	-311	-45	-67	-23	-11	7	..	-1	-4	..
di IFM	-	-	-	-	-	7	..	-1	-4	..
di altre Società finanziarie	-	-	-	-	-
di Amm. pubbliche	-311	-45	-67	-23	-11	-	-	-	-	-
di altri residenti	-	-	-	-	-	-	-	-	-	-
del Resto del mondo	-	-	-	-	-	-	-	-	-	-
Azioni e altre partecipazioni	558	555	18	154	208	-	-	-	-	-
emesse da residenti	1.114	1.073	-255	159	254	-	-	-	-	-
di cui: azioni quotate	-	-	-	-	-
emesse dal Resto del mondo	-556	-518	273	-5	-46	-	-	-	-	-
Quote di fondi comuni	2.957	1.226	827	129	477	-	-	-	-	-
emesse da residenti	2.206	-151	270	214	925	-	-	-	-	-
emesse dal Resto del mondo	751	1.377	557	-85	-448	-	-	-	-	-
Riserve assicurative e garanzie standard	-	-	-	-	-
Riserve ramo vita e fondi pensione	-	-	-	-	-	-	-	-	-	-
Altre riserve	-	-	-	-	-
Altri conti attivi e passivi	7.729	-5.327	4.201	-3.801	7.881	3.128	5.715	1.284	134	229
Crediti commerciali	-	-	-	-	-	89	62	42	28	21
Altri	7.729	-5.327	4.201	-3.801	7.881	3.038	5.653	1.242	106	208
Totale	11.017	-3.788	5.356	-2.497	10.185	3.100	5.711	1.339	111	210

Famiglie e istituzioni senza scopo di lucro al servizio delle famiglie

(consistenze in milioni di euro)

Strumenti finanziari	ATTIVITÀ					PASSIVITÀ				
	2021 IV trim	2022 I trim	2022 II trim	2022 III trim	2022 IV trim	2021 IV trim	2022 I trim	2022 II trim	2022 III trim	2022 IV trim
Oro monetario e DSP	-	-	-	-	-	-	-	-	-	-
Biglietti, monete e depositi a vista	1.195.526	1.208.856	1.212.645	1.217.819	1.222.334	-	-	-	-	-
presso IFM	1.121.290	1.136.536	1.140.726	1.145.110	1.147.614	-	-	-	-	-
presso altri residenti	50.945	49.013	48.548	49.292	51.408	-	-	-	-	-
presso Resto del mondo	23.291	23.307	23.371	23.417	23.313	-	-	-	-	-
Altri depositi	422.919	420.209	414.422	412.707	411.073	-	-	-	-	-
presso IFM	367.419	367.079	362.121	361.178	361.363	-	-	-	-	-
presso altri residenti	55.499	53.130	52.301	51.529	49.709	-	-	-	-	-
presso Resto del mondo	-	-	-	-	-
Titoli a breve termine	1.067	1.095	1.064	1.582	6.200	-	-	-	-	-
emessi dalle Amm. pubbliche	829	796	784	1.197	5.640	-	-	-	-	-
emessi da altri residenti	1	..	1	3	2	-	-	-	-	-
emessi dal Resto del mondo	237	299	279	382	557	-	-	-	-	-
Titoli a medio/lungo termine	234.819	223.725	228.632	230.160	253.804	-	-	-	-	-
emessi da IFM	27.552	24.566	25.637	26.511	30.556	-	-	-	-	-
emessi dalle Amm. centrali:CCT	1.496	935	343	434	445	-	-	-	-	-
emessi dalle Amm. centrali: altri	119.011	115.038	121.714	121.600	142.432	-	-	-	-	-
emessi dalle Amm. locali	3	3	3	3	3	-	-	-	-	-
emessi da altri residenti	12.295	13.280	12.536	12.849	8.897	-	-	-	-	-
emessi dal Resto del mondo	74.461	69.903	68.399	68.763	71.471	-	-	-	-	-
Derivati e stock option di dipendenti	1.545	6.785	6.433	6.548	6.850	30	39	38	233	271
Prestiti a breve termine	9.472	9.390	9.361	9.347	9.347	46.101	46.906	47.588	47.638	48.330
di IFM	-	-	-	-	-	42.747	43.620	44.307	44.419	44.812
di altre Società finanziarie	-	-	-	-	-	3.354	3.285	3.282	3.219	3.518
di Amm. pubbliche	-	-	-	-	-	-	-	-	-	-
di altri residenti	9.472	9.390	9.361	9.347	9.347	-	-	-	-	-
del Resto del mondo	-	-	-	-	-	-	-	-	-	-
Prestiti a medio/lungo termine	-	-	-	-	-	727.503	732.659	741.204	745.580	748.248
di IFM	-	-	-	-	-	620.128	625.671	630.968	635.032	635.834
di altre Società finanziarie	-	-	-	-	-	103.241	102.898	106.214	106.549	108.425
di Amm. pubbliche	-	-	-	-	-	4.135	4.090	4.023	4.000	3.989
di altri residenti	-	-	-	-	-	-	-	-	-	-
del Resto del mondo	-	-	-	-	-	-	-	-	-	-
Azioni e altre partecipazioni	1.418.377	1.432.312	1.386.880	1.336.870	1.321.325	-	-	-	-	-
emesse da residenti	1.301.988	1.317.475	1.278.181	1.228.181	1.213.897	-	-	-	-	-
di cui: azioni quotate	75.278	69.379	61.001	56.535	63.554	-	-	-	-	-
emesse dal Resto del mondo	116.389	114.837	108.699	108.689	107.428	-	-	-	-	-
Quote di fondi comuni	762.771	721.844	674.038	658.974	663.999	-	-	-	-	-
emesse da residenti	226.078	214.894	202.168	194.630	197.451	-	-	-	-	-
emesse dal Resto del mondo	536.693	506.950	471.870	464.344	466.548	-	-	-	-	-
Riserve assicurative e garanzie standard	1.210.866	1.165.725	1.097.671	1.069.982	1.065.324	39.049	39.165	39.281	39.398	39.515
Riserve ramo vita e fondi pensione	1.182.411	1.138.284	1.070.604	1.043.621	1.039.365	39.049	39.165	39.281	39.398	39.515
Altre riserve	28.455	27.441	27.067	26.361	25.958	-	-	-	-	-
Altri conti attivi e passivi	159.863	150.459	158.042	164.790	178.115	190.680	171.912	183.374	178.426	194.749
Crediti commerciali	115.691	106.258	112.998	112.941	117.796	105.925	96.561	103.491	103.776	113.627
Altri	44.172	44.202	45.044	51.849	60.319	84.755	75.351	79.883	74.650	81.122
Totale	5.417.224	5.340.399	5.189.188	5.108.779	5.138.370	1.003.363	990.680	1.011.486	1.011.275	1.031.112

Famiglie e istituzioni senza scopo di lucro al servizio delle famiglie

(flussi in milioni di euro)

Strumenti finanziari	ATTIVITÀ					PASSIVITÀ				
	2021 IV trim	2022 I trim	2022 II trim	2022 III trim	2022 IV trim	2021 IV trim	2022 I trim	2022 II trim	2022 III trim	2022 IV trim
Oro monetario e DSP	-	-	-	-	-	-	-	-	-	-
Biglietti, monete e depositi a vista	31.253	13.314	3.725	5.128	4.619	-	-	-	-	-
presso IFM	29.846	15.245	4.191	4.384	2.504	-	-	-	-	-
presso altri residenti	1.407	-1.931	-466	744	2.116	-	-	-	-	-
presso Resto del mondo	-	-	-	-	-
Altri depositi	-7.007	-2.710	-5.787	-1.715	-1.635	-	-	-	-	-
presso IFM	-4.960	-340	-4.958	-943	185	-	-	-	-	-
presso altri residenti	-2.047	-2.370	-829	-772	-1.820	-	-	-	-	-
presso Resto del mondo	-	-	-	-	-
Titoli a breve termine	-136	32	-33	526	4.646	-	-	-	-	-
emessi dalle Amm. pubbliche	-171	-32	-9	421	4.469	-	-	-	-	-
emessi da altri residenti	1	-1	1	1	..	-	-	-	-	-
emessi dal Resto del mondo	34	64	-25	104	178	-	-	-	-	-
Titoli a medio/lungo termine	-4.561	1.229	19.854	12.789	25.739	-	-	-	-	-
emessi da IFM	-2.416	-2.289	3.512	1.986	4.582	-	-	-	-	-
emessi dalle Amm. centrali: CCT	160	-539	-542	102	-210	-	-	-	-	-
emessi dalle Amm. centrali: altri	1.020	4.467	15.977	8.807	21.295	-	-	-	-	-
emessi dalle Amm. locali	-	-	-	-	-
emessi da altri residenti	-1.308	933	-964	530	-3.888	-	-	-	-	-
emessi dal Resto del mondo	-2.017	-1.343	1.871	1.363	3.959	-	-	-	-	-
Derivati e stock option di dipendenti	70	-63	-63	-63	-63
Prestiti a breve termine	-36	-82	-29	-14	..	2.114	811	1.178	708	1.013
di IFM	-	-	-	-	-	1.736	880	1.181	770	714
di altre Società finanziarie	-	-	-	-	-	378	-69	-4	-62	299
di Amm. pubbliche	-	-	-	-	-	-	-	-	-	-
di altri residenti	-36	-82	-29	-14	..	-	-	-	-	-
del Resto del mondo	-	-	-	-	-	-	-	-	-	-
Prestiti a medio/lungo termine	-	-	-	-	-	6.810	5.194	10.361	4.708	3.852
di IFM	-	-	-	-	-	2.645	5.345	6.761	3.928	1.695
di altre Società finanziarie	-	-	-	-	-	4.476	-106	3.667	803	2.168
di Amm. pubbliche	-	-	-	-	-	-311	-45	-67	-23	-11
di altri residenti	-	-	-	-	-	-	-	-	-	-
del Resto del mondo	-	-	-	-	-	-	-	-	-	-
Azioni e altre partecipazioni	344	-12.294	1.906	-20.848	5.784	-	-	-	-	-
emesse da residenti	-177	-14.114	-799	-20.647	6.527	-	-	-	-	-
di cui: azioni quotate	2.030	76	1.534	1.128	-1.577	-	-	-	-	-
emesse dal Resto del mondo	521	1.820	2.705	-200	-742	-	-	-	-	-
Quote di fondi comuni	14.713	-2.150	835	-5.557	2.296	-	-	-	-	-
emesse da residenti	887	-914	-1.916	-5.235	2.505	-	-	-	-	-
emesse dal Resto del mondo	13.826	-1.236	2.751	-321	-210	-	-	-	-	-
Riserve assicurative e garanzie standard	6.120	5.177	4.190	1.858	1.329	116	116	116	117	117
Riserve ramo vita e fondi pensione	5.983	5.919	4.285	2.283	1.436	116	116	116	117	117
Altre riserve	137	-741	-96	-425	-106	-	-	-	-	-
Altri conti attivi e passivi	8.981	-9.426	7.497	6.685	13.460	15.688	-18.768	11.462	-4.948	16.323
Crediti commerciali	7.493	-9.433	6.740	-57	4.856	7.168	-9.364	6.930	285	9.851
Altri	1.488	7	757	6.742	8.604	8.521	-9.404	4.532	-5.233	6.472
Totale	49.740	-6.973	32.095	-1.210	56.177	24.728	-12.647	23.117	585	21.305

Resto del mondo

(consistenze in milioni di euro)

Strumenti finanziari	ATTIVITÀ					PASSIVITÀ				
	2021 IV trim	2022 I trim	2022 II trim	2022 III trim	2022 IV trim	2021 IV trim	2022 I trim	2022 II trim	2022 III trim	2022 IV trim
Oro monetario e DSP	25.979	26.176	26.870	27.599	26.311	152.210	162.631	163.358	161.910	161.074
Biglietti, monete e depositi a vista	665.577	678.169	716.300	797.478	752.446	195.576	203.710	206.855	216.055	207.307
presso IFM	665.244	677.333	712.595	793.003	748.063	-	-	-	-	-
presso altri residenti	332	836	3.705	4.475	4.382	-	-	-	-	-
presso Resto del mondo	-	-	-	-	-	195.576	203.710	206.855	216.055	207.307
Altri depositi	225.687	251.767	241.566	254.356	253.551	79.198	84.083	81.199	76.387	76.734
presso IFM	225.687	251.767	241.566	254.356	253.551	-	-	-	-	-
presso altri residenti	-	-	-	-	-	-	-	-	-	-
presso Resto del mondo	-	-	-	-	-	79.198	84.083	81.199	76.387	76.734
Titoli a breve termine	88.468	92.528	95.462	87.807	81.217	24.728	20.142	21.859	24.679	29.014
emessi dalle Amm. pubbliche	84.945	89.295	90.921	85.124	78.605	-	-	-	-	-
emessi da altri residenti	3.523	3.233	4.541	2.683	2.613	-	-	-	-	-
emessi dal Resto del mondo	-	-	-	-	-	24.728	20.142	21.859	24.679	29.014
Titoli a medio/lungo termine	974.476	933.741	842.011	791.125	783.905	691.549	683.493	653.072	639.883	645.691
emessi da IFM	129.735	122.022	111.447	107.066	107.835	-	-	-	-	-
emessi dalle Amm. centrali:CCT	15.516	19.557	17.579	18.600	14.973	-	-	-	-	-
emessi dalle Amm. centrali: altri	632.874	601.267	531.700	484.961	472.416	-	-	-	-	-
emessi dalle Amm. locali	9.030	8.752	8.199	7.761	7.644	-	-	-	-	-
emessi da altri residenti	187.321	182.141	173.085	172.736	181.036	-	-	-	-	-
emessi dal Resto del mondo	-	-	-	-	-	691.549	683.493	653.072	639.883	645.691
Derivati e stock option di dipendenti	128.327	133.301	133.578	156.567	146.221	90.248	114.142	139.055	174.774	166.414
Prestiti a breve termine	111.223	131.455	143.177	131.282	137.718	79.799	80.041	76.294	78.593	71.642
di IFM	-	-	-	-	-	61.094	61.388	58.058	59.406	52.414
di altre Società finanziarie	-	-	-	-	-	6.900	6.651	6.669	6.638	7.012
di Amm. pubbliche	-	-	-	-	-
di altri residenti	-	-	-	-	-	11.805	12.003	11.567	12.549	12.215
del Resto del mondo	111.223	131.455	143.177	131.282	137.718	-	-	-	-	-
Prestiti a medio/lungo termine	237.462	240.279	254.731	253.085	276.898	154.885	152.217	153.447	156.138	155.615
di IFM	-	-	-	-	-	75.997	74.451	74.676	77.880	75.991
di altre Società finanziarie	-	-	-	-	-	15.312	14.288	15.548	14.463	16.106
di Amm. pubbliche	-	-	-	-	-	47.889	47.741	47.616	47.656	46.975
di altri residenti	-	-	-	-	-	15.687	15.738	15.607	16.139	16.543
del Resto del mondo	237.462	240.279	254.731	253.085	276.898	-	-	-	-	-
Azioni e altre partecipazioni	638.660	614.033	579.613	566.647	594.029	732.960	729.978	711.126	716.300	719.462
emesse da residenti	638.660	614.033	579.613	566.647	594.029	-	-	-	-	-
di cui: azioni quotate	281.059	253.778	216.376	200.251	223.672	-	-	-	-	-
emesse dal Resto del mondo	-	-	-	-	-	732.960	729.978	711.126	716.300	719.462
Quote di fondi comuni	35.697	37.654	39.558	40.038	40.523	991.402	945.923	877.696	860.511	861.551
emesse da residenti	35.697	37.654	39.558	40.038	40.523	-	-	-	-	-
emesse dal Resto del mondo	-	-	-	-	-	991.402	945.923	877.696	860.511	861.551
Riserve assicurative e garanzie standard	3.312	3.298	3.173	3.196	3.278	42.404	42.012	42.152	42.435	42.098
Riserve ramo vita e fondi pensione	1.656	1.649	1.587	1.598	1.639	37.727	37.768	37.803	37.620	37.398
Altre riserve	1.656	1.649	1.587	1.598	1.639	4.677	4.244	4.350	4.814	4.701
Altri conti attivi e passivi	129.095	136.216	151.263	160.635	156.312	145.464	150.261	159.923	185.151	149.299
Crediti commerciali	97.567	105.927	111.405	120.957	113.245	107.080	114.756	123.103	128.098	113.651
Altri	31.528	30.289	39.858	39.678	43.067	38.383	35.505	36.820	57.053	35.648
Totale	3.263.962	3.278.617	3.227.303	3.269.815	3.252.409	3.380.424	3.368.633	3.286.036	3.332.815	3.285.901

Resto del mondo

(flussi in milioni di euro)

Strumenti finanziari	ATTIVITÀ					PASSIVITÀ				
	2021 IV trim	2022 I trim	2022 II trim	2022 III trim	2022 IV trim	2021 IV trim	2022 I trim	2022 II trim	2022 III trim	2022 IV trim
Oro monetario e DSP	141	17	62	430	447
Biglietti, monete e depositi a vista	67.336	12.593	38.134	81.175	-45.032	-2.912	9.622	423	6.051	-6.192
presso IFM	67.388	12.089	35.265	80.405	-44.940	-	-	-	-	-
presso altri residenti	-53	504	2.869	770	-93	-	-	-	-	-
presso Resto del mondo	-	-	-	-	-	-2.912	9.622	423	6.051	-6.192
Altri depositi	-3.309	25.118	-13.224	9.757	3.508	-2.898	4.729	-3.494	-5.027	849
presso IFM	-3.309	25.118	-13.224	9.757	3.508	-	-	-	-	-
presso altri residenti	-	-	-	-	-	-	-	-	-	-
presso Resto del mondo	-	-	-	-	-	-2.898	4.729	-3.494	-5.027	849
Titoli a breve termine	-2.803	4.031	3.068	-7.394	-6.212	2.288	-4.660	1.524	2.570	4.754
emessi dalle Amm. pubbliche	-3.260	4.392	1.762	-5.536	-6.145	-	-	-	-	-
emessi da altri residenti	457	-361	1.307	-1.858	-67	-	-	-	-	-
emessi dal Resto del mondo	-	-	-	-	-	2.288	-4.660	1.524	2.570	4.754
Titoli a medio/lungo termine	-19.725	-10.243	-38.584	-18.625	-1.901	17.705	28.898	12.772	5.593	17.991
emessi da IFM	-1.985	-3.461	-5.288	-1.318	1.522	-	-	-	-	-
emessi dalle Amm. centrali: CCT	1.535	4.002	-1.873	1.130	-3.621	-	-	-	-	-
emessi dalle Amm. centrali: altri	-30.345	-11.041	-31.266	-19.918	-5.838	-	-	-	-	-
emessi dalle Amm. locali	-156	-270	-172	-225	-84	-	-	-	-	-
emessi da altri residenti	11.225	528	15	1.707	6.120	-	-	-	-	-
emessi dal Resto del mondo	-	-	-	-	-	17.705	28.898	12.772	5.593	17.991
Derivati e stock option di dipendenti	-1.305	5.918	-2.791	-8.436	-5.511
Prestiti a breve termine	1.754	22.484	11.893	-13.070	5.458	5.903	-815	-3.645	1.417	-6.330
di IFM	-	-	-	-	-	6.436	-878	-3.525	1.160	-6.612
di altre Società finanziarie	-	-	-	-	-	59	2	..	1	..
di Amm. pubbliche	-	-	-	-	-
di altri residenti	-	-	-	-	-	-592	61	-121	256	282
del Resto del mondo	1.754	22.484	11.893	-13.070	5.458	-	-	-	-	-
Prestiti a medio/lungo termine	4.258	2.279	14.215	-1.773	23.204	931	-3.538	-69	1.149	1.350
di IFM	-	-	-	-	-	364	-1.946	-1.244	1.898	212
di altre Società finanziarie	-	-	-	-	-	1.502	-1.476	1.423	-1.275	1.471
di Amm. pubbliche	-	-	-	-	-	-640	-148	-124	40	-685
di altri residenti	-	-	-	-	-	-294	33	-124	485	352
del Resto del mondo	4.258	2.279	14.215	-1.773	23.204	-	-	-	-	-
Azioni e altre partecipazioni	414	204	-4.465	-3.167	-5.947	-4.436	6.514	1.778	3.710	2.618
emesse da residenti	414	204	-4.465	-3.167	-5.947	-	-	-	-	-
di cui: azioni quotate	-1.244	-887	-4.941	-2.686	-7.665	-	-	-	-	-
emesse dal Resto del mondo	-	-	-	-	-	-4.436	6.514	1.778	3.710	2.618
Quote di fondi comuni	1.777	1.862	1.833	543	515	12.212	5.033	1.935	-2.640	-4.683
emesse da residenti	1.777	1.862	1.833	543	515	-	-	-	-	-
emesse dal Resto del mondo	-	-	-	-	-	12.212	5.033	1.935	-2.640	-4.683
Riserve assicurative e garanzie standard	98	-20	-147	-3	110	166	-472	33	180	-406
Riserve ramo vita e fondi pensione	49	-10	-73	-2	55	-257	-37	-68	-280	-298
Altre riserve	49	-10	-73	-2	55	422	-435	101	460	-108
Altri conti attivi e passivi	5.195	7.010	15.008	9.248	-4.221	8.331	4.565	9.186	24.866	-35.230
Crediti commerciali	5.345	8.293	5.485	9.525	-7.682	7.977	7.662	8.333	4.996	-14.427
Altri	-150	-1.283	9.523	-278	3.460	354	-3.098	852	19.870	-20.802
Totale	53.690	71.237	24.941	48.255	-36.030	37.432	49.893	20.506	38.299	-24.831

Totale degli strumenti finanziari

(consistenze in milioni di euro)

Strumenti finanziari	2021 I trim	2021 II trim	2021 III trim	2021 IV trim	2022 I trim	2022 II trim	2022 III trim	2022 IV trim
Oro monetario e DSP	128.260	131.426	167.854	178.189	188.807	190.228	189.508	187.385
Biglietti, monete e depositi a vista	3.144.890	3.264.774	3.303.811	3.386.214	3.412.948	3.421.959	3.438.575	3.303.423
presso IFM	2.720.242	2.825.728	2.860.980	2.945.194	2.951.925	2.954.706	2.964.782	2.845.049
presso altri residenti	238.208	243.280	242.201	245.443	257.314	260.397	257.738	251.067
presso Resto del mondo	186.439	195.767	200.629	195.576	203.710	206.855	216.055	207.307
Altri depositi	1.600.364	1.593.897	1.595.502	1.595.436	1.628.701	1.576.130	1.572.817	1.519.764
presso IFM	1.457.479	1.451.687	1.450.879	1.455.796	1.486.541	1.437.608	1.439.819	1.388.208
presso altri residenti	64.450	63.145	62.451	60.442	58.078	57.323	56.611	54.822
presso Resto del mondo	78.435	79.066	82.173	79.198	84.083	81.199	76.387	76.734
Titoli a breve termine	151.147	151.009	149.722	142.081	135.805	136.512	136.135	141.662
emessi dalle Amm. pubbliche	124.931	123.345	124.403	113.808	112.399	110.074	108.730	109.989
emessi da altri residenti	2.860	2.848	3.089	3.545	3.263	4.579	2.726	2.659
emessi dal Resto del mondo	23.356	24.817	22.230	24.728	20.142	21.859	24.679	29.014
Titoli a medio/lungo termine	3.760.787	3.810.419	3.818.919	3.802.825	3.741.820	3.535.596	3.372.666	3.413.780
emessi da IFM	275.651	274.437	280.784	277.647	260.625	250.538	247.966	253.053
emessi dalle Amm. centrali:CCT	127.529	132.720	142.386	147.516	155.330	142.899	145.067	134.083
emessi dalle Amm. centrali: altri	2.280.966	2.313.163	2.299.931	2.249.901	2.221.056	2.081.068	1.936.688	1.954.950
emessi dalle Amm. locali	12.051	11.857	11.686	11.391	11.293	10.929	10.538	10.219
emessi da altri residenti	400.339	408.467	406.703	424.821	410.023	397.090	392.524	415.784
emessi dal Resto del mondo	664.249	669.774	677.430	691.549	683.493	653.072	639.883	645.691
Derivati e stock option di dipendenti	259.479	244.172	243.747	295.741	323.726	319.108	388.945	365.305
Prestiti a breve termine	502.647	515.614	526.441	548.000	592.617	612.841	592.584	585.680
di IFM	339.694	336.859	336.126	345.983	371.304	378.303	372.655	354.961
di altre Società finanziarie	31.682	32.940	32.078	36.938	35.989	38.059	34.479	39.270
di Amm. pubbliche
di altri residenti	51.004	52.075	52.678	53.856	53.869	53.302	54.167	53.731
del Resto del mondo	80.267	93.740	105.559	111.223	131.455	143.177	131.282	137.718
Prestiti a medio/lungo termine	2.199.980	2.205.258	2.225.250	2.233.846	2.221.253	2.238.816	2.250.649	2.281.916
di IFM	1.460.802	1.466.480	1.469.700	1.470.393	1.462.727	1.458.888	1.473.805	1.469.086
di altre Società finanziarie	316.522	323.254	323.117	332.076	327.885	336.774	334.989	345.033
di Amm. pubbliche	155.271	149.594	150.203	148.571	145.136	143.846	143.761	145.410
di altri residenti	48.590	48.763	48.018	45.345	45.226	44.577	45.009	45.489
del Resto del mondo	218.795	217.166	234.212	237.462	240.279	254.731	253.085	276.898
Azioni e altre partecipazioni	3.394.150	3.495.471	3.567.597	3.750.045	3.698.147	3.533.651	3.436.089	3.525.234
emesse da residenti	2.707.851	2.797.306	2.844.416	3.017.085	2.968.169	2.822.525	2.719.789	2.805.772
di cui: azioni quotate	568.934	582.262	588.846	622.859	569.602	494.945	455.173	510.145
emesse dal Resto del mondo	686.299	698.164	723.181	732.960	729.978	711.126	716.300	719.462
Quote di fondi comuni	1.249.326	1.301.507	1.320.986	1.369.032	1.312.501	1.233.867	1.209.108	1.220.001
emesse da residenti	349.231	360.253	361.902	377.630	366.578	356.171	348.597	358.451
emesse dal Resto del mondo	900.095	941.254	959.085	991.402	945.923	877.696	860.511	861.551
Riserve assicurative e garanzie standard	1.229.114	1.246.592	1.257.470	1.269.625	1.223.945	1.156.380	1.129.110	1.124.547
Riserve ramo vita e fondi pensione	1.152.642	1.165.890	1.174.213	1.184.067	1.139.934	1.072.191	1.045.219	1.041.005
Altre riserve	76.472	80.702	83.257	85.558	84.012	84.190	83.891	83.542
Altri conti attivi e passivi	984.874	1.030.639	1.085.481	1.147.927	1.141.411	1.164.441	1.203.814	1.225.185
Crediti commerciali	744.197	779.511	812.120	852.571	854.689	865.035	860.307	848.562
Altri	240.677	251.128	273.361	295.356	286.722	299.406	343.507	376.624
Totale	18.605.018	18.990.777	19.262.780	19.718.960	19.621.682	19.119.529	18.920.000	18.893.882

Totale degli strumenti finanziari

(flussi in milioni di euro)

Strumenti finanziari	2021 I trim	2021 II trim	2021 III trim	2021 IV trim	2022 I trim	2022 II trim	2022 III trim	2022 IV trim
Oro monetario e DSP	20	-252	35.307	141	17	62	430	447
Biglietti, monete e depositi a vista	122.621	120.137	38.006	83.414	28.211	6.243	13.422	-132.893
presso IFM	120.781	105.491	35.242	83.084	6.719	2.736	10.030	-120.031
presso altri residenti	7.220	5.071	-1.078	3.242	11.870	3.083	-2.659	-6.671
presso Resto del mondo	-5.380	9.575	3.843	-2.912	9.622	423	6.051	-6.192
Altri depositi	48.711	10.996	4.619	-876	32.138	-55.734	-6.579	-45.048
presso IFM	49.438	11.956	2.112	4.030	29.773	-51.485	-840	-44.108
presso altri residenti	-3.456	-1.305	-694	-2.008	-2.364	-755	-712	-1.789
presso Resto del mondo	2.728	346	3.201	-2.898	4.729	-3.494	-5.027	849
Titoli a breve termine	-2.671	-4	-1.731	-7.991	-6.528	802	112	6.461
emessi dalle Amm. pubbliche	-701	-1.801	897	-10.737	-1.516	-2.036	-605	1.769
emessi da altri residenti	32	42	239	458	-353	1.314	-1.853	-62
emessi dal Resto del mondo	-2.002	1.756	-2.868	2.288	-4.660	1.524	2.570	4.754
Titoli a medio/lungo termine	71.874	87.968	188	28.720	82.144	13.450	-16.277	72.657
emessi da IFM	-7.126	7.567	1.109	-2.865	-12.037	-2.084	3.324	7.340
emessi dalle Amm. centrali: CCT	3.012	5.238	9.321	5.644	7.590	-11.048	3.132	-11.844
emessi dalle Amm. centrali: altri	60.321	57.096	-14.262	-11.931	63.218	13.920	-26.911	38.890
emessi dalle Amm. locali	-91	-195	-171	-294	-98	-364	-391	-320
emessi da altri residenti	1.950	7.649	-1.889	20.462	-5.427	255	-1.024	20.601
emessi dal Resto del mondo	13.808	10.614	6.079	17.705	28.898	12.772	5.593	17.991
Derivati e stock option di dipendenti	752	120	323	4	62	791	1.129	1.952
Prestiti a breve termine	-13.747	13.626	11.210	15.298	45.421	26.687	-20.827	-5.121
di IFM	-16.563	-1.672	237	7.622	23.759	12.995	-4.348	-15.176
di altre Società finanziarie	-3.294	1.046	-782	5.971	-697	2.052	-3.549	4.417
di Amm. pubbliche
di altri residenti	7	539	284	-50	-124	-252	139	180
del Resto del mondo	6.103	13.713	11.471	1.754	22.484	11.893	-13.070	5.458
Prestiti a medio/lungo termine	23.697	5.807	21.041	11.197	-13.575	24.743	9.248	38.161
di IFM	16.779	9.143	2.917	516	-10.253	-580	12.761	1.856
di altre Società finanziarie	-2.162	4.000	1.015	10.905	-2.030	13.040	-2.040	11.029
di Amm. pubbliche	-809	-5.677	608	-1.947	-3.436	-1.289	-86	1.646
di altri residenti	-503	336	-627	-2.535	-136	-643	386	427
del Resto del mondo	10.392	-1.994	17.128	4.258	2.279	14.215	-1.773	23.204
Azioni e altre partecipazioni	22.248	4.616	43.478	2.965	20.298	7.776	-1.756	9.896
emesse da residenti	15.244	-2.511	13.696	7.401	13.783	5.998	-5.466	7.278
di cui: azioni quotate	351	1.900	960	1.217	558	99	2.169	2.784
emesse dal Resto del mondo	7.004	7.127	29.781	-4.436	6.514	1.778	3.710	2.618
Quote di fondi comuni	17.797	29.923	22.637	24.337	5.704	7.768	-3.129	1.032
emesse da residenti	266	6.831	2.179	12.125	671	5.833	-489	5.715
emesse dal Resto del mondo	17.532	23.093	20.458	12.212	5.033	1.935	-2.640	-4.683
Riserve assicurative e garanzie standard	9.170	10.706	9.149	8.369	4.399	4.428	2.028	1.283
Riserve ramo vita e fondi pensione	7.291	6.665	6.567	6.032	5.909	4.212	2.282	1.491
Altre riserve	1.880	4.042	2.582	2.336	-1.510	216	-254	-208
Altri conti attivi e passivi	17.737	45.992	54.433	61.995	-6.860	22.515	38.886	22.095
Crediti commerciali	14.391	35.555	32.158	40.053	2.038	10.339	-4.754	-11.695
Altri	3.346	10.437	22.274	21.942	-8.898	12.177	43.639	33.790
Totale	318.209	329.637	238.660	227.575	191.431	59.533	16.686	-29.077

Tutti i fascicoli della collana Statistiche sono disponibili sul sito internet della Banca d'Italia:

<http://www.bancaditalia.it/pubblicazioni>

Eventuali chiarimenti sui dati contenuti in questa pubblicazione possono essere richiesti

via e-mail all'indirizzo: statistiche@bancaditalia.it

Pubblicazione non soggetta a registrazione ai sensi dell'art. 3 bis della L. 103/2012